

Máster de Formación Permanente
Semipresencial
Actualización en Psiquiatría





Máster de Formación Permanente Semipresencial Actualización en Psiquiatría

Modalidad: Semipresencial (Online + Prácticas Clínicas)

Duración: 7 meses

Titulación: TECH Universidad Tecnológica

Créditos: 60 + 5 ECTS

Acceso web: www.techtute.com/medicina/master-semipresencial/master-semipresencial-actualizacion-psiQUIATRIA

Índice

01	Presentación	02	¿Por qué cursar este Máster de Formación Permanente Semipresencial?	03	Objetivos	04	Competencias
	<hr/>		<hr/>		<hr/>		<hr/>
	pág. 4		pág. 8		pág. 12		pág. 16
		05	Dirección del curso	06	Estructura y contenido	07	Prácticas Clínicas
			<hr/>		<hr/>		<hr/>
			pág. 20		pág. 28		pág. 34
		08	¿Dónde puedo hacer las Prácticas Clínicas?	09	Metodología de estudio	10	Titulación
			<hr/>		<hr/>		<hr/>
			pág. 40		pág. 46		pág. 56

01

Presentación

La enorme prevalencia actual de los trastornos psiquiátricos, agudizada por la coyuntura social, sanitaria y económica existente estos últimos años, ha provocado el desarrollo de nuevos métodos diagnósticos y tratamientos. Así, para enfrentarse a los retos contemporáneos de esta área médica, es necesario disponer de los conocimientos más novedosos, de modo que los pacientes puedan obtener una atención precisa y adecuada. Este programa, por tanto, ha sido diseñado para poner al día al especialista en esta disciplina a partir de dos fases bien diferenciadas. En la primera asimilará de manera online los contenidos más novedosos de esta área y, a continuación, realizará una estancia presencial y práctica en un centro clínico de reconocido prestigio donde podrá completar su actualización profesional.





“

Actualízate de un modo práctico y dinámico con este Máster de Formación Permanente Semipresencial, que contiene una fase de aprendizaje online y una estancia presencial en un centro clínico de gran prestigio internacional”

La época actual está definida, en buena medida, por la incertidumbre social, económica, laboral, e incluso sanitaria. Esto produce una sensación de inseguridad y estrés en millones de personas, que son susceptibles de acabar sufriendo trastornos psiquiátricos y psicológicos. Así, este tipo de afecciones son muy comunes en los últimos años y, por esa razón, la ciencia y los investigadores se han encargado de buscar nuevas soluciones, a partir de la mejora de los procesos diagnósticos y de los tratamientos.

Esto, a su vez, ha provocado que el especialista en esta área necesite actualizarse para integrar esos avances en su trabajo diario. De este modo, este Máster de Formación Permanente Semipresencial en Actualización en Psiquiatría se presenta como una gran opción para el profesional, que hallará en el programa los contenidos más novedosos en esta área, al tiempo que le ofrece la oportunidad de realizar una estancia práctica en un centro de reconocido prestigio en el ámbito psiquiátrico.

Así, esta titulación se estructura en dos partes, la primera de las cuales se desarrolla en un formato 100% online, mientras que la segunda se lleva a cabo de modo presencial de 3 semanas en una clínica. La primera fase proporcionará al médico los conocimientos más actualizados en este campo, y la metodología en línea de TECH le permitirá continuar con su trabajo y con su vida personal sin ninguna interrupción, puesto que este programa se adaptará por completo a sus circunstancias.

La estancia se realizará en jornadas de 8 horas consecutivas, de lunes a viernes, y permitirá al profesional entrar en contacto con pacientes mientras recibe la orientación de los profesionales del centro, haciendo que pueda desenvolverse en un entorno real donde aplicar los nuevos métodos de diagnóstico, seguimiento y tratamientos adquiridos a lo largo de todo el aprendizaje. Igualmente, el alumnado accederá a 10 *Masterclasses* exclusivas y complementarias, creadas por un especialista con una destacada trayectoria internacional en Psicología, Psiquiatría y Neurociencia.

Este **Máster de Formación Permanente Semipresencial en Actualización en Psiquiatría** contiene el programa científico más completo y actualizado del mercado.

Sus características más destacadas son:

- ♦ Desarrollo de más de 100 casos clínicos presentados por profesionales de Psiquiatría
- ♦ Sus contenidos gráficos, esquemáticos y eminentemente prácticos con los que están concebidos, recogen una información científica y asistencial sobre aquellas disciplinas médicas indispensables para el ejercicio profesional
- ♦ Planes integrales de actuación sistematizada ante las principales patologías en la unidad de Psiquiatría
- ♦ Presentación de talleres prácticos sobre técnicas diagnósticas y terapéuticas en el paciente psiquiátrico
- ♦ Sistema interactivo de aprendizaje basado en algoritmos para la toma de decisiones sobre las situaciones clínicas planteadas
- ♦ Guías de práctica clínica sobre el abordaje de las diferentes patologías psiquiátricas
- ♦ Todo esto se complementará con lecciones teóricas, preguntas al experto, foros de discusión de temas controvertidos y trabajos de reflexión individual
- ♦ Disponibilidad de los contenidos desde cualquier dispositivo fijo o portátil con conexión a internet
- ♦ Además, podrás realizar una estancia de prácticas clínicas en uno de los mejores centros hospitalarios



Mejora tu capacitación con TECH y disfruta de 10 Masterclasses únicas y adicionales, impartidas por un reputado experto de renombre internacional en Psiquiatría y Neurociencia”

“

Un cuadro docente de gran prestigio te espera para transmitirte los tratamientos psiquiátricos más novedosos”

En esta propuesta de Máster de Formación Permanente Semipresencial, de carácter profesionalizante y modalidad semipresencial, el programa está dirigido a la actualización de profesionales de la Psiquiatría. Los contenidos están basados en la última evidencia científica, y orientados de manera didáctica para integrar el saber teórico en la práctica médica.

Gracias a su contenido multimedia elaborado con la última tecnología educativa, permitirán al profesional de medicina un aprendizaje situado y contextual, es decir, un entorno simulado que proporcionará un aprendizaje inmersivo programado para entrenarse ante situaciones reales. El diseño de este programa se centra en el Aprendizaje Basado en Problemas, mediante el cual deberá tratar de resolver las distintas situaciones de práctica profesional que se le planteen a lo largo del mismo. Para ello, contará con la ayuda de un novedoso sistema de vídeo interactivo realizado por reconocidos expertos.

Podrás conocer a pacientes reales mientras te acompaña un equipo de especialistas de renombre en la Psiquiatría.

Este Máster de Formación Permanente Semipresencial es el programa más actualizado del mercado y producirá una puesta al día inmediata en el especialista.



02

¿Por qué cursar este Máster de Formación Permanente Semipresencial?

En el área médica de la Psiquiatría no bastan los conocimientos teóricos puesto que depende del contacto estrecho con el paciente, su medio psicosocial y familiar. Tomando como punto de partida esa necesidad, TECH ha diseñado una titulación basada en una innovadora modalidad de aprendizaje. En ella se compatibiliza el dominio teórico de los contenidos más actualizados en esta especialidad con una estancia práctica, en un hospital de primer nivel, donde el médico será guiado por expertos de prestigio para desarrollar nuevas competencias de un modo holístico.



“

Este programa de alto nivel te permitirá identificar pacientes con Trastornos de la Conducta Alimentaria y cómo tratar esos padecimientos a partir de la última evidencia científica”

1. Actualizarse a partir de la última tecnología disponible

En esta titulación académico, el médico se actualizará acerca de las guías y procedimientos más recientes para el manejo de pacientes con diferentes Trastornos Psicóticos como la Esquizofrenia. Igualmente, examinarán los equipamientos más modernos que ahora se integran y complementan el diagnóstico de problemáticas neurocognitivas que también deben ser atendidas por los especialistas en Psiquiatría.

2. Profundizar a partir de la experiencia de los mejores especialistas

Este Máster de Formación Permanente Semipresencial contará con la asistencia de múltiples expertos en Psiquiatría. En una primera etapa educativa, 100% online, los docentes de TECH aclararán dudas y conceptos de interés. Posteriormente, un equipo de profesionales acogerá a los médicos en una estancia práctica en centros sanitarios prestigiosos, donde compartirán con ellos sus experiencias a partir de la asistencia directa de casos reales.

3. Adentrarse en entornos clínicos de primera

TECH ha elegido al detalle las instalaciones médicas que acogerán a sus alumnos durante la práctica clínica de 3 semanas que comprende esta titulación. Esas instituciones poseen un elevado prestigio gracias al personal sanitario que en ellos trabaja y su elevada especialización. Además, esos centros disponen de los recursos tecnológicos más cotizados ámbito médico en la actualidad.



4. Combinar la mejor teoría con la práctica más avanzada

Este programa rompe diversos esquemas en el mercado pedagógico actual, donde prevalecen titulaciones poco centradas en la debida capacitación práctica del psiquiatra. Así, TECH presenta un modelo de aprendizaje novedoso que facilita el acceso 100% presencial e intensivo de sus especialistas a instituciones sanitarias de primer nivel dentro del campo de la Psiquiatría.

5. Expandir las fronteras del conocimiento

Durante este Máster de Formación Permanente Semipresencial, los médicos accederán a centros de envergadura internacional, ubicados en diferentes latitudes. Esta disponibilidad facilitará el acceso de los psiquiatras a diferentes estándares y modalidades asistenciales de su especialidad. De ese modo, expandirán sus horizontes laborales y engrosarán sus currículos con una trayectoria profesional única en su tipo.

“

Tendrás una inmersión práctica total en el centro que tú mismo elijas”

03

Objetivos

Este Máster de Formación Permanente Semipresencial en Actualización en Psiquiatría tiene como principal objetivo proporcionar al profesional los conocimientos más avanzados y novedosos de esta área médica. Para conseguirlo, TECH se ha encargado de reunir al mejor cuadro docente que, a través de numerosos recursos multimedia, pondrá al día al especialista de forma cómoda y sencilla. De este modo, estará completamente preparado para poner esos nuevos conocimientos en práctica tanto en la estancia presencial como en su propia consulta.



“

Este programa te ayudará a alcanzar tu objetivo principal: actualizarte y ofrecer en tu clínica los mejores tratamientos psiquiátricos”



Objetivo general

- ♦ El objetivo general de este programa es perfeccionar las habilidades clínicas de entrevista, exploración y diagnóstico en Psiquiatría del profesional, al tiempo que le aporta nuevas habilidades y estrategias de gestión clínica en este ámbito. Asimismo, este Máster de Formación Permanente Semipresencial le permitirá dominar las habilidades de investigación científica en Psiquiatría y actualizar las estrategias terapéuticas a los últimos avances en Psiquiatría

“

Los contenidos de este programa han sido elaborados atendiendo a la última evidencia científica para que integres en tu trabajo las mejores herramientas de diagnóstico”





Objetivos específicos

Módulo 1. Esquizofrenia y otros trastornos psicóticos

- ♦ Profundizar en las herramientas para el diagnóstico diferencial y tratamientos de los principales trastornos psicóticos
- ♦ Ahondar en la farmacología antipsicótica y la evolución actual de esos medicamentos

Módulo 2. Trastornos del estado de ánimo

- ♦ Ahondar en los conocimientos para elaborar un plan de tratamiento de los trastornos del estado del ánimo
- ♦ Manejar los protocolos terapéuticos más avanzados para el cuidado del paciente bipolar

Módulo 3. Trastornos de ansiedad o relacionados con el miedo. Trastornos específicamente relacionados con el estrés. Trastornos disociativos

- ♦ Profundizar en el correcto diagnóstico orientado al tratamiento
- ♦ Entender en profundidad el funcionamiento de los trastornos de ansiedad

Módulo 4. Trastornos obsesivo-compulsivos y otros trastornos relacionados

- ♦ Conocer la evolución de un encuadre en las clasificaciones, así como los datos fisiopatológicos
- ♦ Establecer parámetros avanzados para realizar un pronóstico de respuesta del paciente con trastorno dismórfico corporal a partir de diferentes acciones terapéuticas

Módulo 5. Trastornos del comportamiento alimentario

- ♦ Aprender a identificar de forma precoz los trastornos del comportamiento alimentario
- ♦ Manejar este tipo de trastornos a través de intervenciones psicosociales y terapia farmacológica

Módulo 6. Trastornos debidos al consumo de sustancias o a comportamientos adictivos

- ♦ Profundizar en las adicciones a diversas sustancias
- ♦ Actualizar los conocimientos de los alumnos en materia de adicciones comportamentales como la ludopatía

Módulo 7. Trastornos de personalidad y rasgos relacionados

- ♦ Profundizar en el encaje y en las clasificaciones, así como realizar una correcta formulación de cara al diagnóstico y plan terapéutico
- ♦ Analizar las repercusiones físicas y clínicas de los trastornos de la personalidad

Módulo 8. Trastornos neurocognitivos

- ♦ Conocer los protocolos para un correcto diagnóstico precoz insistiendo en el diagnóstico diferencial de los trastornos potencialmente tratables
- ♦ Monitorizar al paciente diagnosticado a través de una estrecha vigilancia y la implicación de su medio psicosocial

Módulo 9. Trastornos del sueño y la vigilia

- ♦ Ahondar en la fisiología de los ciclos circadianos
- ♦ Valorar los límites de la normalidad y distinguir trastornos del sueño primarios y secundarios

Módulo 10. Otros trastornos

- ♦ Tener una perspectiva profunda y exhaustiva de los trastornos mentales
- ♦ Determinar los factores psicológicos o del comportamiento que afectan a enfermedades o trastornos clasificados en otra parte

04

Competencias

Este Máster de Formación Permanente Semipresencial en Actualización en Psiquiatría proporcionará al profesional una serie de competencias que le permitirán continuar desempeñando su trabajo con el máximo rigor, puesto que en este programa se encuentran los conocimientos más actualizados y novedosos en esta área médica. De esta forma, esta titulación se configura como la mejor opción de la que dispone el profesional para ponerse al día de forma cómoda, sencilla y rápida.



“

Este programa te permitirá perfeccionar tus competencias, actualizándolas a partir de los últimos avances científicos en la Psiquiatría”



Competencias generales

- ♦ Dominar las herramientas necesarias para ejercer la Psiquiatría, desde una perspectiva actualizada que tome en cuenta las nuevas perspectivas de la profesión
- ♦ Aplicar los conocimientos adquiridos y su capacidad de resolución de problemas en entornos actuales y globales dentro de contextos clínicos amplios y complejos
- ♦ Ser capaces de integrar conocimientos y conseguir una visión profunda de los distintos tipos de trastornos psiquiátricos que puede sufrir un paciente
- ♦ Saber diagnosticar correctamente cada tipo de trastorno en función a su sintomatología
- ♦ Comprender e interiorizar la envergadura de los trastornos psiquiátricos y su incidencia en la sociedad actual
- ♦ Ser capaces de realizar un análisis clínico, evaluación y síntesis de ideas relacionadas con el ámbito de la Psiquiatría aplicada
- ♦ Ser capaces de fomentar, en contextos profesionales, el avance en los tratamientos de trastornos psiquiátricos





Competencias específicas

- ♦ Ser capaz de entender y trabajar con distintos trastornos psiquiátricos como la esquizofrenia, el trastorno delirante o el trastorno delirante agudo entre otros
- ♦ Conocer en profundidad los principales cambios en la evolución del concepto y novedades terapéuticas en materia de trastornos del estado de ánimo
- ♦ Saber reconocer los trastornos por ansiedad y trabajar con ellos desde la atención primaria
- ♦ Conocer todas las características del trastorno obsesivo compulsivo y saber tratarlo de manera efectiva
- ♦ Conocer en profundidad los factores culturales, biológicos y sociales que tienen incidencia directa en los trastornos de la conducta alimenticia
- ♦ Conocer en profundidad las características de las diferentes adicciones que puede presentar un individuo
- ♦ Conocer los rasgos relacionados con los trastornos de personalidad
- ♦ Saber aplicar los protocolos para un correcto diagnóstico precoz de trastornos neurocognitivos
- ♦ Entender la fisiología de los ciclos circadianos, valorando los límites normales
- ♦ Adquirir una perspectiva profunda y actualizada sobre los trastornos de la conducta alimentaria

05

Dirección del curso

Durante el aprendizaje, uno de los elementos más importantes es el profesorado, y TECH es consciente de ello, por lo que se ha encargado de seleccionar al mejor cuadro docente en el área de la Psiquiatría. Así, el especialista que realice este Máster de Formación Permanente Semipresencial estará en las mejores manos, puesto que podrá actualizarse acompañado de profesionales en activo que conocen a la perfección las últimas tendencias en este campo de la medicina.





“

Los profesionales en activo más destacados te transmitirán los últimos avances en Psiquiatría, dotándote de las herramientas diagnósticas más innovadoras y eficaces”

Director Invitado Internacional

El Doctor Jerrold Rosenbaum ha sido reconocido como uno de los principales expertos mundiales en **Trastornos del Estado de Ánimo y de Ansiedad**, con un enfoque especial en la **farmacoterapia** para tratar estas afecciones. De hecho, su carrera se ha centrado en el desarrollo de **nuevas terapias** para la **Depresión Mayor**, la **Depresión Resistente** al tratamiento y el **Trastorno de Pánico**.

A través de su **investigación**, ha diseñado y dirigido numerosos **ensayos clínicos** que han ampliado la comprensión de estos trastornos, así como **estudios longitudinales** que han buscado identificar factores de riesgo y protección en la **Psicopatología** de los niños con predisposición a **Trastornos de Ansiedad y Depresión**, incluyendo temas sobre **genética**, **comportamiento** y **estructuras cerebrales** en niños en riesgo de desarrollar **Trastornos del Estado de Ánimo**.

Asimismo, ha ocupado puestos de gran relevancia, incluyendo su labor como **Director del Departamento de Psiquiatría del Hospital General de Massachusetts**, donde ha supervisado a más de 600 médicos e investigadores. También ha sido **cofundador de Psy Therapeutics** y **Sensorium Therapeutics**, empresas dedicadas al descubrimiento de nuevos **medicamentos psiquiátricos y neurológicos**. Además, ha dirigido el **Centro de Neurociencia de los Psicodélicos**, donde ha explorado cómo los **psicodélicos** pueden cambiar el **cerebro** y ofrecer nuevos enfoques terapéuticos para los **Trastornos Psiquiátricos**.

Igualmente, su trabajo ha sido reconocido a nivel internacional con múltiples **premios**, como el prestigioso **C. Charles Burlingame**, por su contribución a la **investigación psiquiátrica**, y el **Joseph B. Martin Dean's Leadership Award**, otorgado por la Facultad de Medicina de Harvard por su compromiso con el **avance de las mujeres en la medicina**. A su vez, ha sido galardonado con la **Medalla de Honor de Ellis Island** y ha sido miembro emérito del **Colegio Americano de Neuropsicofarmacología**. También ha escrito más de **400 artículos científicos** y **20 libros**.



Dr. Rosenbaum, Jerrold

- Director del Departamento de Psiquiatría en el Hospital General de Massachusetts, Estados Unidos
- Cofundador de Psy Therapeutics y Sensorium Therapeutics
- Director del Centro de Neurociencia de los Psicodélicos
- Licenciado en Medicina por la Universidad de Yale
- Miembro de: Colegio Americano de Neuropsicofarmacología

“

Gracias a TECH podrás aprender con los mejores profesionales del mundo”

Dirección



Dr. Baca García, Enrique

- ♦ Jefe del Departamento de Psiquiatría del Hospital Universitario Fundación Jiménez Díaz, Madrid
- ♦ Profesor Titular en la Universidad de Columbia de Nueva York
- ♦ Profesor Titular de Psiquiatría en la Facultad de Medicina de la Universidad Autónoma de Madrid
- ♦ Licenciado en Medicina y Cirugía por la Universidad Autónoma de Madrid
- ♦ Doctor en Medicina y Cirugía por la Universidad de Alcalá

Profesores

Dra. Barrigón Estévez, María Luisa

- ♦ Psiquiatra en el Hospital Universitario Virgen del Rocío
- ♦ Médico Adjunto del Área de Psiquiatría en el Instituto de Investigación Sanitaria FJD
- ♦ Atención Ambulatoria en el Equipo de Salud Mental de Motril con Guardias en el Hospital Clínico San Cecilio de Granada
- ♦ Doctora en Psiquiatría por la Universidad de Granada
- ♦ Licenciada en Medicina y Cirugía por la Universidad de Extremadura
- ♦ Especialista en Psiquiatría MIR realizado en el Hospital Universitario Clínico San Cecilio de Granada

Dra. Álvarez García, Raquel

- ♦ Jefe Asociado de Psiquiatría del Hospital Universitario Rey Juan Carlos de Móstoles
- ♦ Médico Adjunto de Psiquiatría en la Unidad de Hospitalización Breve de Psiquiatría del Hospital Universitario Rey Juan Carlos de Móstoles
- ♦ Doctora en Medicina y Cirugía por la Universidad Autónoma de Madrid
- ♦ Licenciada en Medicina por la Universidad Autónoma de Madrid
- ♦ Especialista en Psiquiatría y Médico Interno Residente en el Hospital Universitario Fundación Jiménez Díaz de Madrid

Dra. Albarracín García, Lucía

- ♦ Investigadora y Psicóloga en el Hospital Universitario Fundación Jiménez Díaz de Madrid
- ♦ Investigadora en Psicología
- ♦ Participación en proyectos de I+D vinculados a la Salud Mental
- ♦ Licenciada en Psicología por la Universidad Complutense de Madrid
- ♦ Máster en Psicología General Sanitaria por la Universidad Complutense de Madrid

Dra. Guerrero Jiménez, Margarita

- ♦ Facultativa Especialista del Área de Psiquiatría en el Hospital Universitario Virgen de las Nieves
- ♦ Licenciada en Medicina por la Universidad de Granada
- ♦ Máster en Neurociencia y Dolor por la Universidad de Granada
- ♦ Máster en Psicoterapias de Tercera Generación por la Universidad Internacional de Valencia
- ♦ Experto en Trastornos Afectivos por la Universidad de Alcalá de Henares

Dra. Brañas González, Antía

- ♦ Especialista en Psiquiatría en el Complejo Hospitalario Universitario de Ourense
- ♦ Psiquiatra en el Hospital Virgen de la Salud de Toledo
- ♦ Psiquiatra en el Hospital Infanta Sofía de Madrid
- ♦ Psiquiatra en el Hospital Clínico San Carlos de Madrid
- ♦ Doctora en Ciencias de la Salud por la Universidad de Alcalá
- ♦ Licenciada en Medicina y Cirugía por la Universidad de Santiago de Compostela

Dra. Carrillo de Albornoz Calahorro, Carmen Maura

- ♦ Facultativa Especialista Adjunta en el Área de Psiquiatría del Hospital Universitario Virgen de las Nieves
- ♦ Facultativa Especialista en el Área de Urgencias del Complejo Hospitalario de Alta Resolución Alto Guadalquivir
- ♦ Investigadora en el Grupo de Investigación E05-Psiquiatría Bioambiental del Instituto de Investigación Biosanitaria de Granada
- ♦ Autora de numerosas publicaciones científicas
- ♦ Doctora en Medicina Clínica y Salud Pública
- ♦ Licenciada en Medicina por la Universidad de Córdoba
- ♦ Experto en TDAH a lo largo de la vida por la Universidad Autónoma de Alcalá de Henares
- ♦ Experto en Emergencias en Salud Mental por la Universidad Autónoma de Alcalá de Henares
- ♦ Experto en Trastornos Afectivos por la Universidad Autónoma de Alcalá de Henares
- ♦ Experto Universitario en Psicogeriatría por la Universidad Europea Miguel de Cervantes

Dra. García Román, Cristina

- ♦ Facultativa Especialista en el Área de Psiquiatría del Hospital Universitario San Cecilio de Granada
- ♦ Médico Psiquiatra en la Unidad de Hospitalización de Salud Mental del Hospital Universitario Juan Ramón Jiménez de Huelva
- ♦ Médico Psiquiatra en la Unidad de Hospitalización de Salud Mental del Hospital Nuestra Señora de la Montaña de Cáceres
- ♦ Licenciada en Medicina y Cirugía por la Universidad de Granada
- ♦ Máster en Psicopatología y Salud por la UNED

Dr. Gota Garcés, José Miguel

- ♦ Médico Especialista en Psiquiatría
- ♦ Médico Especialista en Unidades de Salud Mental Comunitarias
- ♦ Graduado en Medicina por la Universidad de Zaragoza
- ♦ Especialista en Psiquiatría por el Hospital General Básico Santa Ana de Motril
- ♦ Miembro del Equipo de Tratamiento Intensivo Comunitario en la Unidad de Gestión Clínica de Salud Mental del Hospital Universitario Clínico San Cecilio, Granada

Dra. Peñuelas Calvo, Inmaculada

- ♦ Facultativa Especialista en el Área de Psiquiatría del Hospital Universitario Fundación Jiménez Díaz de Madrid
- ♦ Licenciada en Medicina por la Universidad de Zaragoza
- ♦ Máster en Autismo por la Universidad San Jorge
- ♦ Máster en Terapia Familiar Sistémica por la Universidad Autónoma de Barcelona
- ♦ Máster en Práctica Clínica en Psiquiatría del Niño y del Adolescente por la Universidad de Barcelona
- ♦ Experto en Trastorno Bipolar por la Universidad de Barcelona
- ♦ Experto Universitario en Psiquiatría del Niño y del Adolescente por la Universidad de Barcelona

Dra. Izaguirre Gamir, Leire

- ♦ Especialista en Psiquiatría en el Hospital Universitario Fundación Jiménez Díaz de Madrid
- ♦ Colaboradora en varias publicaciones científicas sobre Psiquiatría

Dr. Porras Segovia, Alejandro

- ♦ Médico Especialista en Psiquiatría en el Hospital Universitario Fundación Jiménez Díaz de Madrid
- ♦ Médico Adjunto de Consulta de Psiquiatría Infanto-Juvenil en el Hospital Rey Juan Carlos de Móstoles
- ♦ Investigador Clínico en el Instituto de Investigación Sanitaria de la Fundación Jiménez Díaz
- ♦ Estancia Internacional en el INSERM de la Universidad de Montpellier
- ♦ Autor de más de 40 artículos científicos
- ♦ Ponente en congresos y conferencias de Psiquiatría nacionales e internacionales
- ♦ Doctor en Medicina Clínica y Salud Pública por la Universidad de Granada
- ♦ Licenciado en Medicina y Cirugía por la Universidad de Granada
- ♦ Experto Universitario en Trastornos Afectivos por la Universidad de Alcalá
- ♦ Experto Universitario en Emergencias en Salud Mental por la Universidad de Alcalá

Dra. De Granda-Beltrán, Ana María

- ♦ Médico Especialista en Salud Mental
- ♦ Facultativa Especialista en el Instituto de Investigación Sanitaria FJD
- ♦ Facultativa de Consulta de Prevención y Tratamiento de la Conducta Suicida en el Centro de Salud Mental de Moncloa
- ♦ Autora de numerosas publicaciones científicas de ámbito nacional
- ♦ Graduada en Medicina por la Universidad Complutense de Madrid
- ♦ Máster en Psiquiatría Legal por la Universidad Complutense de Madrid

Dra. González Rodríguez, Teresa

- ♦ Médico Especialista en Psiquiatría
- ♦ Médico Especialista en Psiquiatría en el Centro de Psiquiatría y Psicología Plaza España
- ♦ Médico Especialista en Psiquiatría en el Centro Médico Averroes
- ♦ Licenciada en Medicina por la Universidad de Sevilla
- ♦ Máster Propio en Medicina Clínica por la Universidad Camilo José Cela
- ♦ Máster en Psiquiatría Legal por la Universidad Complutense de Madrid

Dra. Pérez Fominaya, Margarita

- ♦ Médico Adjunto en Consultas Externas en el Hospital Nuestra Señora del Prado
- ♦ Responsable del Programa de Psicogeriatría del Hospital Nuestra Señora del Prado
- ♦ Responsable de la Interconsulta de Psiquiatría en la Fundación Instituto San José
- ♦ Autora de numerosos artículos científicos y capítulos de libros
- ♦ Licenciada en Medicina y Cirugía por la Universidad Complutense de Madrid
- ♦ Especialista en Psiquiatría por la Universidad Complutense de Madrid
- ♦ Especialista en Clínica y Psicoterapia Psicoanalítica por la Universidad Pontificia Comillas
- ♦ Máster en Terapia Sexual y de Pareja con Perspectiva de Género por la Universidad de Nebrija
- ♦ Experta en Emergencias de la Salud Mental por la Universidad de Alcalá de Henares
- ♦ Experta en TDAH a lo largo de la vida por la Universidad de Alcalá de Henares

Dña. Pérez Colmenero, Sonia

- ♦ Facultativa Especialista en Psicología Clínica en el Centro de Salud Mental Infanto-Juvenil del Hospital Universitario Fundación Jiménez Díaz de Madrid
- ♦ Facultativa Especialista en Psicología Clínica en el Hospital Universitario Rey Juan Carlos de Móstoles
- ♦ Facultativa Especialista en Psicología Clínica en la CHTD Agencia Antidroga
- ♦ Autora de numerosas publicaciones especializadas
- ♦ Licenciada en Psicología por la Universidad de Santiago de Compostela
- ♦ Máster en Psicología Clínica Infanto-Juvenil (ISEP)
- ♦ Curso de Atención Temprana por FOCAD
- ♦ Curso en Psiquiatría Durante y Tras la Emergencia Sanitaria por COVID-19



A través de esta titulación tendrás acceso a los mejores docentes y podrás, junto a ellos, aclarar dudas y conceptos de interés”

06

Estructura y contenido

El plan de estudios de este Máster de Formación Permanente Semipresencial en Actualización en Psiquiatría ha sido diseñado por grandes especialistas en este ámbito, que se han asegurado de incluir los contenidos más profundos y novedosos. Así, el psiquiatra que realice este programa podrá ahondar en cuestiones como los trastornos del estado de ánimo, los trastornos de ansiedad relacionados con el estrés, los trastornos del comportamiento alimentario o los trastornos neurocognitivos.





“

Este Máster de Formación Permanente Semipresencial se apoya en innovadores métodos didácticos como el Relearning para que te actualices con las últimas novedades de la Psiquiatría de un modo rápido y flexible”

Módulo 1. Esquizofrenia y otros trastornos psicóticos

- 1.1. Epidemiología
 - 1.1.1. Factores de riesgo
 - 1.1.2. Etiopatogenia de las psicosis
- 1.2. Clasificación
- 1.3. Esquizofrenia
 - 1.3.1. Características clínicas
- 1.4. Trastorno esquizoafectivo
 - 1.4.1. Características clínicas
- 1.5. Trastorno esquizotípico
 - 1.5.1. Características clínicas
- 1.6. Trastorno psicótico agudo y transitorio
 - 1.6.1. Características clínicas
- 1.7. Trastorno delirante
 - 1.7.1. Características clínicas
- 1.8. Evaluación y diagnóstico
- 1.9. Diagnóstico diferencial
- 1.10. Tratamiento

Módulo 2. Trastornos del estado de ánimo

- 2.1. Trastornos bipolares
 - 2.1.1. Epidemiología
 - 2.1.2. Factores de riesgo
 - 2.1.3. Etiopatogenia
- 2.2. Trastornos bipolares
 - 2.2.1. Clasificación
 - 2.2.1.1. Características clínicas
 - 2.2.1.2. Trastorno bipolar tipo I
 - 2.2.1.3. Trastorno bipolar tipo II
 - 2.2.2. Ciclotimia

- 2.3. Trastornos bipolares
 - 2.3.1. Evaluación
 - 2.3.1.1. Diagnóstico
- 2.4. Trastornos bipolares
 - 2.4.1. Evolución
 - 2.4.2. Pronóstico
- 2.5. Trastornos bipolares
 - 2.5.1. Tratamiento
- 2.6. Trastornos depresivos
 - 2.6.1. Epidemiología
 - 2.6.1.1. Factores de riesgo
 - 2.6.2. Etiopatogenia
- 2.7. Trastornos depresivos
 - 2.7.1. Clasificación
 - 2.7.2. Características clínicas
 - 2.7.2.1. Trastorno depresivo, episodio único
 - 2.7.2.2. Trastorno depresivo recurrente
 - 2.7.2.3. Trastorno distímico
 - 2.7.2.4. Trastorno mixto de ansiedad y depresión
 - 2.7.3. Trastorno disfórico premenstrual
- 2.8. Trastornos depresivos
 - 2.8.1. Evaluación
 - 2.8.1.1. Diagnóstico
 - 2.8.2. Diagnóstico diferencial
- 2.9. Trastornos depresivos
 - 2.9.1. Evolución
 - 2.9.2. Pronóstico
- 2.10. Trastornos depresivos
 - 2.10.1. Tratamiento

Módulo 3. Trastornos de ansiedad o relacionados con el miedo. Trastornos específicamente relacionados con el estrés. Trastornos disociativos

- 3.1. Trastornos de ansiedad o relacionados con el miedo
 - 3.1.1. Epidemiología
 - 3.1.2. Factores de riesgo
 - 3.1.3. Etiopatogenia
- 3.2. Trastornos de ansiedad o relacionados con el miedo
 - 3.2.1. Clasificación
 - 3.2.2. Características clínicas
- 3.3. Trastornos de ansiedad o relacionados con el miedo
 - 3.3.1. Evaluación
 - 3.3.2. Diagnóstico
 - 3.3.3. Diagnóstico diferencial
- 3.4. Trastornos de ansiedad o relacionados con el miedo
 - 3.4.1. Tratamiento
- 3.5. Trastornos específicamente relacionados con el estrés
 - 3.5.1. Clasificación
 - 3.5.2. Características clínicas
- 3.6. Trastornos específicamente relacionados con el estrés
 - 3.6.1. Evaluación
 - 3.6.2. Diagnóstico
 - 3.6.3. Diagnóstico diferencial
- 3.7. Trastornos específicamente relacionados con el estrés
 - 3.7.1. Tratamiento
- 3.8. Trastornos disociativos
 - 3.8.1. Clasificación
 - 3.8.2. Características clínicas
- 3.9. Trastornos disociativos
 - 3.9.1. Evaluación
 - 3.9.2. Diagnóstico
 - 3.9.3. Diagnóstico diferencial
- 3.10. Trastornos disociativos
 - 3.10.1. Tratamiento
 - 3.10.2. Pronóstico

Módulo 4. Trastornos obsesivo-compulsivos y otros trastornos relacionados

- 4.1. Trastorno obsesivo-compulsivo
 - 4.1.1. Epidemiología
 - 4.1.2. Factores de riesgo
 - 4.1.3. Etiopatogenia
- 4.2. Trastorno obsesivo-compulsivo
 - 4.2.1. Evaluación
 - 4.2.2. Diagnóstico
 - 4.2.3. Diagnóstico diferencial
- 4.3. Trastorno obsesivo-compulsivo
 - 4.3.1. Tratamiento
 - 4.3.2. Pronóstico
- 4.4. Trastorno dismórfico corporal
 - 4.4.1. Epidemiología
 - 4.4.2. Factores de riesgo
 - 4.4.3. Etiopatogenia
- 4.5. Trastorno dismórfico corporal
 - 4.5.1. Evaluación
 - 4.5.2. Diagnóstico
 - 4.5.3. Diagnóstico diferencial
- 4.6. Trastorno dismórfico corporal
 - 4.6.1. Tratamiento
 - 4.6.2. Pronóstico
- 4.7. Hipocondriasis
 - 4.7.1. Epidemiología
 - 4.7.2. Factores de riesgo
 - 4.7.3. Etiopatogenia
- 4.8. Hipocondriasis
 - 4.8.1. Evaluación
 - 4.8.2. Diagnóstico
 - 4.8.3. Diagnóstico diferencial

- 4.9. Hipocondriasis
 - 4.9.1. Tratamiento
 - 4.9.2. Pronóstico
- 4.10. Otros trastornos
 - 4.10.1. Trastorno de referencia olfativa
 - 4.10.2. Trastorno por acumulación
 - 4.10.3. Trastornos por comportamiento repetitivo centrado en el cuerpo

Módulo 5. Trastornos del comportamiento alimentario

- 5.1. Epidemiología
 - 5.1.1. Factores de riesgo
 - 5.1.2. Factores etiológicos
- 5.2. Clasificación
- 5.3. Anorexia
 - 5.3.1. Características clínicas
- 5.4. Bulimia
 - 5.4.1. Características clínicas
- 5.5. Trastorno por atracón
 - 5.5.1. Características clínicas
- 5.6. Evaluación
 - 5.6.1. Diagnóstico
 - 5.6.2. Diagnóstico diferencial
- 5.7. Aspectos médicos de los TCA
 - 5.7.1. Complicaciones médicas
 - 5.7.2. Valoración médica
 - 5.7.3. resultados analíticos
- 5.8. Tratamiento médico
- 5.9. Tratamiento psicoterapéutico
- 5.10. Otros trastornos de la conducta alimentaria especificados
 - 5.10.1. Trastorno evitativo o restrictivo de la ingesta alimentaria
 - 5.10.2. Síndrome de pica
 - 5.10.3. Trastorno por rumiación o regurgitación

Módulo 6. Trastornos debidos al consumo de sustancias o a comportamientos adictivos

- 6.1. Trastorno debido al consumo de alcohol
- 6.2. Trastorno debido al consumo de cannabinoides
- 6.3. Trastorno debido al consumo de opioides
 - 6.3.1. Heroína
 - 6.3.2. Opioides sujetos a prescripción médica
- 6.4. Trastorno debido al consumo de cocaína
- 6.5. Trastorno debido al consumo de estimulantes
- 6.6. Otras drogas
 - 6.6.1. Catinonas sintéticas
 - 6.6.2. Alucinógenos
 - 6.6.3. MDMA
 - 6.6.4. Drogas disociativas (PCP y ketamina)
 - 6.6.5. Inhalantes
- 6.7. Trastorno debido al consumo de sedantes
 - 6.7.1. Hipnóticos
 - 6.7.2. Ansiolíticos
- 6.8. Trastorno debido al consumo de nicotina
- 6.9. Trastorno debido al consumo de cafeína
- 6.10. Trastornos debido a comportamientos adictivos
 - 6.10.1. Trastorno por juego de apuestas
 - 6.10.2. Trastorno por uso de videojuegos

Módulo 7. Trastornos de Personalidad y rasgos relacionados

- 7.1. Teoría de la personalidad
- 7.2. Personalidad: Rasgos frente a trastorno
- 7.3. Recorrido por las clasificaciones de los trastornos de personalidad
- 7.4. Epidemiología
- 7.5. Etiopatogenia
- 7.6. Formas clínicas
- 7.7. Trastorno de inestabilidad emocional
- 7.8. Comorbilidades en los trastornos de personalidad

- 7.9. Evaluación, diagnóstico y diagnóstico diferencial
 - 7.9.1. Diagnóstico
 - 7.9.2. Diagnóstico diferencial
- 7.10. Tratamiento

Módulo 8. Trastornos neurocognitivos

- 8.1. Clasificación
- 8.2. *Delirium*: epidemiología
 - 8.2.1. Factores de riesgo
 - 8.2.2. Etiopatogenia
- 8.3. *Delirium*: evaluación
 - 8.3.1. Diagnóstico
 - 8.3.2. Diagnóstico diferencial
- 8.4. *Delirium*: tratamiento
 - 8.4.1. No farmacológico
 - 8.4.2. Farmacológico
- 8.5. Demencia
 - 8.5.1. Aspectos comunes
- 8.6. Demencia debida a la enfermedad de Alzheimer
- 8.7. Demencia debida a una enfermedad cerebrovascular
- 8.8. Demencia debida a la enfermedad por cuerpos de Lewy
- 8.9. Demencia frontotemporal
- 8.10. Otros trastornos neurocognitivos especificados
 - 8.10.1. Trastorno neurocognitivo leve
 - 8.10.2. Trastorno amnésico
 - 8.10.3. Síndrome neurocognitivo secundario

Módulo 9. Trastornos del sueño y la vigilia

- 9.1. El sueño normal
 - 9.1.1. Aspectos básicos
- 9.2. Evaluación diagnóstica
- 9.3. Clasificación de los trastornos del sueño y la vigilia
- 9.4. Trastornos de insomnio
 - 9.4.1. Clínica
 - 9.4.2. Evaluación

- 9.5. Trastornos de insomnio
 - 9.5.1. Tratamiento farmacológico
- 9.6. Trastornos de insomnio
 - 9.6.1. Tratamiento no farmacológico
- 9.7. Trastornos de hipersomnolencia
- 9.8. Trastornos del ritmo circadiano de sueño y vigilia
- 9.9. Trastornos de parasomnia
- 9.10. Monitorización del sueño

Módulo 10. Otros trastornos

- 10.1. Catatonia
- 10.2. Trastornos del control de los impulsos
- 10.3. Trastornos facticios
- 10.4. Trastornos mentales o del comportamiento asociados con el embarazo
 - 10.4.1. El parto
 - 10.4.2. El puerperio
- 10.5. Trastornos parafilicos
- 10.6. Disfunciones sexuales
- 10.7. Trastorno por déficit de atención
 - 10.7.1. Hiperactividad
- 10.8. Discordancia de género
- 10.9. Factores psicológicos o del comportamiento que afectan a enfermedades o trastornos clasificados en otra parte
- 10.10. Síndromes secundarios mentales o del comportamiento asociados con enfermedades o trastornos clasificados en otra parte

07

Prácticas Clínicas

Este programa incluye la realización de prácticas clínicas en un centro prestigioso en el ámbito de la Psiquiatría. A lo largo de esas prácticas, el profesional no solo entrará en contacto con pacientes reales, sino que recibirá la orientación continua de especialistas del propio hospital. De este modo, con esta estancia el profesional podrá consolidar los conocimientos adquiridos a lo largo de la fase online del aprendizaje.



“

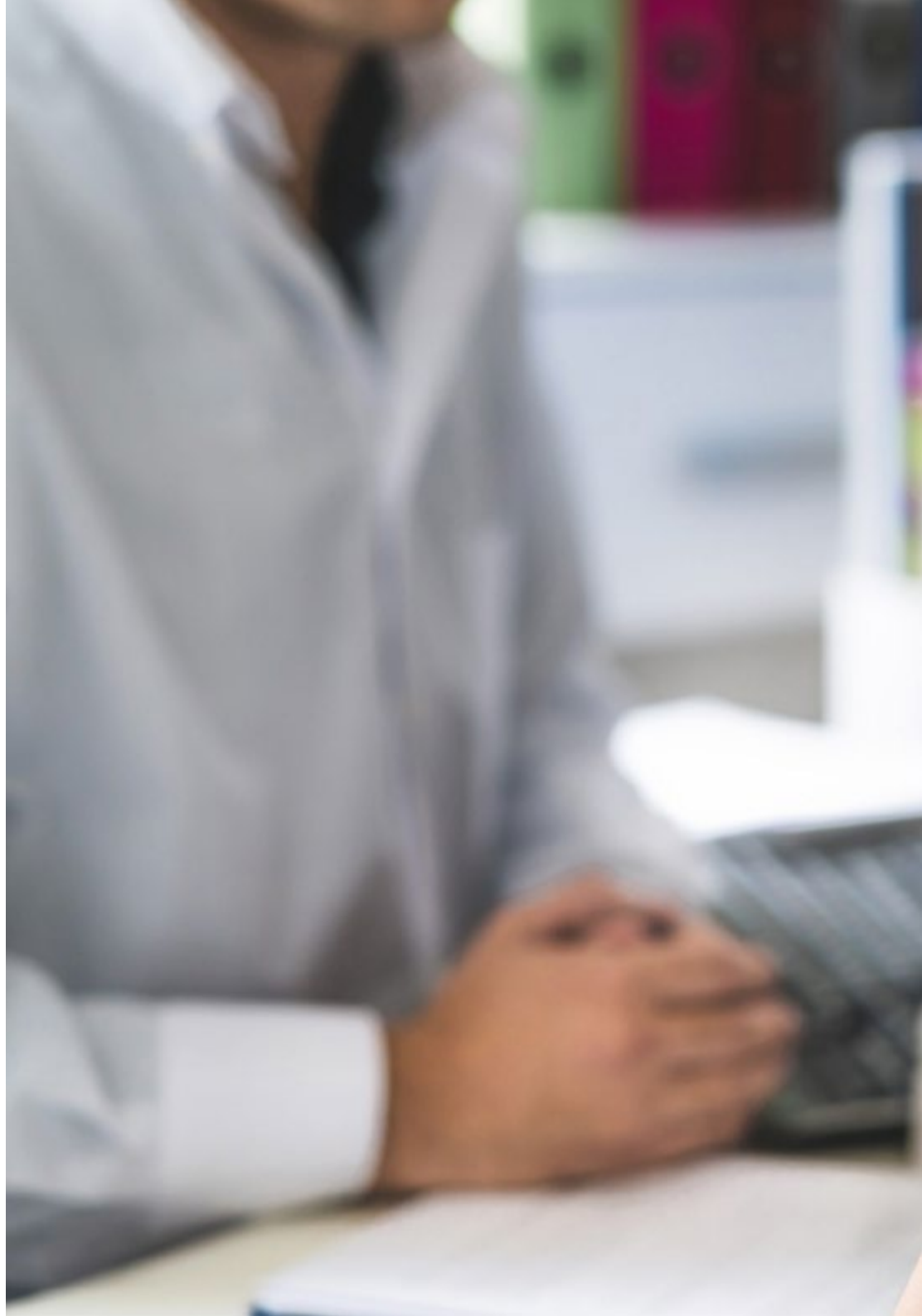
La mejor forma de consolidar los nuevos conocimientos adquiridos es mediante la práctica, y eso es lo que ofrece este programa: una estancia presencial en un centro prestigioso”

Este programa dispone de una estancia en un centro clínico de reconocido prestigio internacional. Estas prácticas se llevarán a cabo a lo largo de 3 semanas, y tendrán un horario de lunes a viernes, con jornadas de 8 horas consecutivas de aprendizaje junto a un especialista. Así, el profesional podrá ver a pacientes reales, pudiendo observar en directo cómo se realizan los diagnósticos y como se aplican los tratamientos psiquiátricos correspondientes.

En esta propuesta de capacitación, de carácter completamente práctica, las actividades están dirigidas al desarrollo y perfeccionamiento de las competencias necesarias para la prestación de atención sanitaria en áreas y condiciones que requieren un alto nivel de cualificación, y que están orientadas a la capacitación específica para el ejercicio de la actividad, en un medio de seguridad para el paciente y un alto desempeño profesional.

La enseñanza práctica se realizará con el acompañamiento y guía de los profesores y demás compañeros de entrenamiento que faciliten el trabajo en equipo y la integración multidisciplinar como competencias transversales para la praxis médica (aprender a ser y aprender a relacionarse).

Los procedimientos descritos a continuación serán la base de la capacitación, y su realización estará sujeta a la disponibilidad propia del centro, a su actividad habitual y a su volumen de trabajo, siendo las actividades propuestas las siguientes:





Módulo	Actividad Práctica
Abordaje de trastornos psicóticos y del estado de ánimo	Aplicar antipsicóticos inyectables de acción prolongada a pacientes con esquizofrenia
	Indicar antipsicóticos de segunda generación para controlar síntomas psicóticos
	Valorar el uso de antipsicóticos de primera generación a pesar de sus efectos secundarios que influyen en limitaciones motoras para el paciente
	Realizar intervenciones psicosociales a través de terapia individual, familiar y rehabilitación vocacional para ayudar al paciente a encontrar trabajo
	Tratar mediante terapia electroconvulsiva a pacientes que no responden a la terapia con medicamentos
	Identificar efectos secundarios de los ataques de pánico como posibles accidentes cardiovasculares
Actualidad de trastornos del comportamiento alimentario	Realizar pruebas de función renal y un electrocardiograma en el diagnóstico de pacientes con posibles trastornos alimentarios
	Indicar el uso de antidepresivos, antipsicóticos o estabilizadores del estado de ánimo para tratar algunos trastornos alimentarios
	Incluir enfoques cognitivos conductuales en sesiones de terapia individual, grupal y / o familiar para ayudar al paciente a identificar y cambiar los pensamientos negativos e inútiles
	Monitorizar otras complicaciones asociadas a trastornos alimentarios como la baja densidad ósea (osteopenia u osteoporosis) y la anemia leve
Novedades sobre la atención de trastornos debidos al consumo de sustancias y comportamientos adictivos	Realizar un diagnóstico fiable de la enfermedad adictiva u otros desordenes emocionales o trastornos psiquiátricos
	Definir las actuaciones terapéuticas más eficientes y de forma individualizada de cada paciente, según su momento evolutivo
	Trabajar con el paciente en la autonomía y asunción de responsabilidades
	Monitorizar la concurrencia en la misma persona de un trastorno por abuso de sustancias y un trastorno mental
Últimas tendencias en el abordaje de trastornos neurocognitivos y trastornos del Sueño y la vigilia	Diagnosticar trastornos neurocognitivos a partir de pruebas neuropsicológicas
	Determinar trastornos neurocognitivos a partir de electroencefalografía y resonancias magnéticas
	Valorar a los pacientes con factores de riesgo predisponentes y precipitantes para otras patologías
	Aplicar la prueba de latencia múltiple del sueño y prueba de conservación de la vigilia para pacientes con diferentes trastornos del sueño

Seguro de responsabilidad civil

La máxima preocupación de esta institución es garantizar la seguridad tanto de los profesionales en prácticas como de los demás agentes colaboradores necesarios en los procesos de capacitación práctica en la empresa. Dentro de las medidas dedicadas a lograrlo, se encuentra la respuesta ante cualquier incidente que pudiera ocurrir durante todo el proceso de enseñanza-aprendizaje.

Para ello, esta entidad educativa se compromete a contratar un seguro de responsabilidad civil que cubra cualquier eventualidad que pudiera surgir durante el desarrollo de la estancia en el centro de prácticas.

Esta póliza de responsabilidad civil de los profesionales en prácticas tendrá coberturas amplias y quedará suscrita de forma previa al inicio del periodo de la capacitación práctica. De esta forma el profesional no tendrá que preocuparse en caso de tener que afrontar una situación inesperada y estará cubierto hasta que termine el programa práctico en el centro.



Condiciones generales de la capacitación práctica

Las condiciones generales del acuerdo de prácticas para el programa serán las siguientes:

1. TUTORÍA: durante el Máster de Formación Permanente Semipresencial el alumno tendrá asignados dos tutores que le acompañarán durante todo el proceso, resolviendo las dudas y cuestiones que pudieran surgir. Por un lado, habrá un tutor profesional perteneciente al centro de prácticas que tendrá como fin orientar y apoyar al alumno en todo momento. Por otro lado, también tendrá asignado un tutor académico cuya misión será la de coordinar y ayudar al alumno durante todo el proceso resolviendo dudas y facilitando todo aquello que pudiera necesitar. De este modo, el profesional estará acompañado en todo momento y podrá consultar las dudas que le surjan, tanto de índole práctica como académica.

2. DURACIÓN: el programa de prácticas tendrá una duración de tres semanas continuadas de formación práctica, distribuidas en jornadas de 8 horas y cinco días a la semana. Los días de asistencia y el horario serán responsabilidad del centro, informando al profesional debidamente y de forma previa, con suficiente tiempo de antelación para favorecer su organización.

3. INASISTENCIA: en caso de no presentarse el día del inicio del Máster de Formación Permanente Semipresencial, el alumno perderá el derecho a la misma sin posibilidad de reembolso o cambio de fechas. La ausencia durante más de dos días a las prácticas sin causa justificada/médica, supondrá la renuncia las prácticas y, por tanto, su finalización automática. Cualquier problema que aparezca durante el transcurso de la estancia se tendrá que informar debidamente y de forma urgente al tutor académico.

4. CERTIFICACIÓN: el alumno que supere el Máster de Formación Permanente Semipresencial recibirá un certificado que le acreditará la estancia en el centro en cuestión.

5. RELACIÓN LABORAL: el Máster de Formación Permanente Semipresencial no constituirá una relación laboral de ningún tipo.

6. ESTUDIOS PREVIOS: algunos centros podrán requerir certificado de estudios previos para la realización del Máster de Formación Permanente Semipresencial. En estos casos, será necesario presentarlo al departamento de prácticas de TECH para que se pueda confirmar la asignación del centro elegido.

7. NO INCLUYE: el Máster de Formación Permanente Semipresencial no incluirá ningún elemento no descrito en las presentes condiciones. Por tanto, no incluye alojamiento, transporte hasta la ciudad donde se realicen las prácticas, visados o cualquier otra prestación no descrita.

No obstante, el alumno podrá consultar con su tutor académico cualquier duda o recomendación al respecto. Este le brindará toda la información que fuera necesaria para facilitarle los trámites.

08

¿Dónde puedo hacer las Prácticas Clínicas?

El especialista podrá realizar sus prácticas clínicas en un centro de reconocido prestigio en el ámbito de la Psiquiatría. Así, no sólo tiene la oportunidad de actualizarse de la mano de grandes profesionales, sino que además podrá aumentar su propia reputación médica al participar durante 3 semanas intensivas en las actividades del hospital.



“

Este programa proporcionará al especialista una puesta al día inmediata en el ámbito de la Psiquiatría gracias a las prácticas clínicas que le permitirá realizar”



El alumno podrá cursar la parte práctica de este Máster de Formación Permanente Semipresencial en los siguientes centros:



Medicina

Hospital HM Modelo

País	Ciudad
España	La Coruña

Dirección: Rúa Virrey Osorio, 30, 15011, A Coruña

Red de clínicas, hospitales y centros especializados privados distribuidos por toda la geografía española

Capacitaciones prácticas relacionadas:

- Anestesiología y Reanimación
- Cirugía de Columna Vertebral



Medicina

Hospital HM Rosaleda

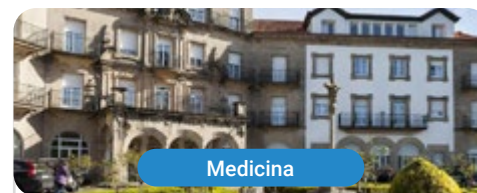
País	Ciudad
España	La Coruña

Dirección: Rúa de Santiago León de Caracas, 1, 15701, Santiago de Compostela, A Coruña

Red de clínicas, hospitales y centros especializados privados distribuidos por toda la geografía española

Capacitaciones prácticas relacionadas:

- Trasplante Capilar
- Ortodoncia y Ortopedia Dentofacial



Medicina

Hospital HM La Esperanza

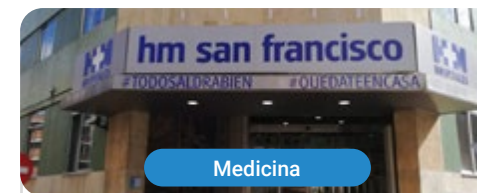
País	Ciudad
España	La Coruña

Dirección: Av. das Burgas, 2, 15705, Santiago de Compostela, A Coruña

Red de clínicas, hospitales y centros especializados privados distribuidos por toda la geografía española

Capacitaciones prácticas relacionadas:

- Enfermería Oncológica
- Oftalmología Clínica



Medicina

Hospital HM San Francisco

País	Ciudad
España	León

Dirección: C. Marqueses de San Isidro, 11, 24004, León

Red de clínicas, hospitales y centros especializados privados distribuidos por toda la geografía española

Capacitaciones prácticas relacionadas:

- Actualización en Anestesiología y Reanimación
- Enfermería en el Servicio de Traumatología



Medicina

Hospital HM Regla

País	Ciudad
España	León

Dirección: Calle Cardenal Landázuri, 2, 24003, León

Red de clínicas, hospitales y centros especializados privados distribuidos por toda la geografía española

Capacitaciones prácticas relacionadas:

- Actualización de Tratamientos Psiquiátricos en Pacientes Menores



Medicina

Hospital HM Nou Delfos

País	Ciudad
España	Barcelona

Dirección: Avinguda de Vallcarca, 151, 08023, Barcelona

Red de clínicas, hospitales y centros especializados privados distribuidos por toda la geografía española

Capacitaciones prácticas relacionadas:

- Medicina Estética
- Nutrición Clínica en Medicina



Medicina

Hospital HM Madrid

País	Ciudad
España	Madrid

Dirección: Pl. del Conde del Valle de Súchil, 16, 28015, Madrid

Red de clínicas, hospitales y centros especializados privados distribuidos por toda la geografía española

Capacitaciones prácticas relacionadas:

- Análisis Clínicos
- Anestesiología y Reanimación



Medicina

Hospital HM Montepíncipe

País	Ciudad
España	Madrid

Dirección: Av. de Montepíncipe, 25, 28660, Boadilla del Monte, Madrid

Red de clínicas, hospitales y centros especializados privados distribuidos por toda la geografía española

Capacitaciones prácticas relacionadas:

- Ortopedia Infantil
- Medicina Estética



Medicina

Hospital HM Torrelodones

País: España
Ciudad: Madrid

Dirección: Av. Castillo Olivares, s/n, 28250, Torrelodones, Madrid

Red de clínicas, hospitales y centros especializados privados distribuidos por toda la geografía española

Capacitaciones prácticas relacionadas:
-Anestesiología y Reanimación
-Pediatria Hospitalaria



Medicina

Hospital HM Sanchinarro

País: España
Ciudad: Madrid

Dirección: Calle de Oña, 10, 28050, Madrid

Red de clínicas, hospitales y centros especializados privados distribuidos por toda la geografía española

Capacitaciones prácticas relacionadas:
-Anestesiología y Reanimación
-Medicina del Sueño



Medicina

Hospital HM Nuevo Belén

País: España
Ciudad: Madrid

Dirección: Calle José Silva, 7, 28043, Madrid

Red de clínicas, hospitales y centros especializados privados distribuidos por toda la geografía española

Capacitaciones prácticas relacionadas:
-Cirugía General y del Aparato Digestivo
-Nutrición Clínica en Medicina



Medicina

Hospital HM Puerta del Sur

País: España
Ciudad: Madrid

Dirección: Av. Carlos V, 70, 28938, Móstoles, Madrid

Red de clínicas, hospitales y centros especializados privados distribuidos por toda la geografía española

Capacitaciones prácticas relacionadas:
-Urgencias Pediátricas
-Oftalmología Clínica



Medicina

Policlínico HM La Paloma

País: España
Ciudad: Madrid

Dirección: Calle Hilados, 9, 28850, Torrejón de Ardoz, Madrid

Red de clínicas, hospitales y centros especializados privados distribuidos por toda la geografía española

Capacitaciones prácticas relacionadas:
-Enfermería de Quirófano Avanzada
-Ortodoncia y Ortopedia Dentofacial



Medicina

Policlínico HM Sanchinarro

País: España
Ciudad: Madrid

Dirección: Av. de Manoteras, 10, 28050, Madrid

Red de clínicas, hospitales y centros especializados privados distribuidos por toda la geografía española

Capacitaciones prácticas relacionadas:
-Atención Ginecológica para Matronas
-Enfermería en el Servicio de Aparato Digestivo



Medicina

Policlínico HM Virgen del Val

País: España
Ciudad: Madrid

Dirección: Calle de Zaragoza, 6, 28804, Alcalá de Henares, Madrid

Red de clínicas, hospitales y centros especializados privados distribuidos por toda la geografía española

Capacitaciones prácticas relacionadas:
-Diagnóstico en Fisioterapia
-Fisioterapia en Atención Temprana



Medicina

Klinike IMT

País: España
Ciudad: Barcelona

Dirección: C/ Escorial, 171 4º planta

Es un centro que brinda servicio de Psicología y Psiquiatría orientado a todas aquellas personas que se encuentran ante dificultades en su vida diaria

Capacitaciones prácticas relacionadas:
-Actualización en Psiquiatría



Medicina

Clínica El Jardín

País	Ciudad
Argentina	Santiago del Estero

Dirección: Madre de Ciudades 4553, Barrio
Aeropuerto, 4200 Santiago del Estero

Clínica especializada en Salud Mental

Capacitaciones prácticas relacionadas:

-Diagnóstico y Tratamiento Psiquiátrico
de los Trastornos Relacionados con la Ansiedad





“*Aprovecha esta oportunidad para rodearte de profesionales expertos y nutrirte de su metodología de trabajo*”

09

Metodología de estudio

TECH es la primera universidad en el mundo que combina la metodología de los **case studies** con el **Relearning**, un sistema de aprendizaje 100% online basado en la reiteración dirigida.

Esta disruptiva estrategia pedagógica ha sido concebida para ofrecer a los profesionales la oportunidad de actualizar conocimientos y desarrollar competencias de un modo intensivo y riguroso. Un modelo de aprendizaje que coloca al estudiante en el centro del proceso académico y le otorga todo el protagonismo, adaptándose a sus necesidades y dejando de lado las metodologías más convencionales.



“

TECH te prepara para afrontar nuevos retos en entornos inciertos y lograr el éxito en tu carrera”

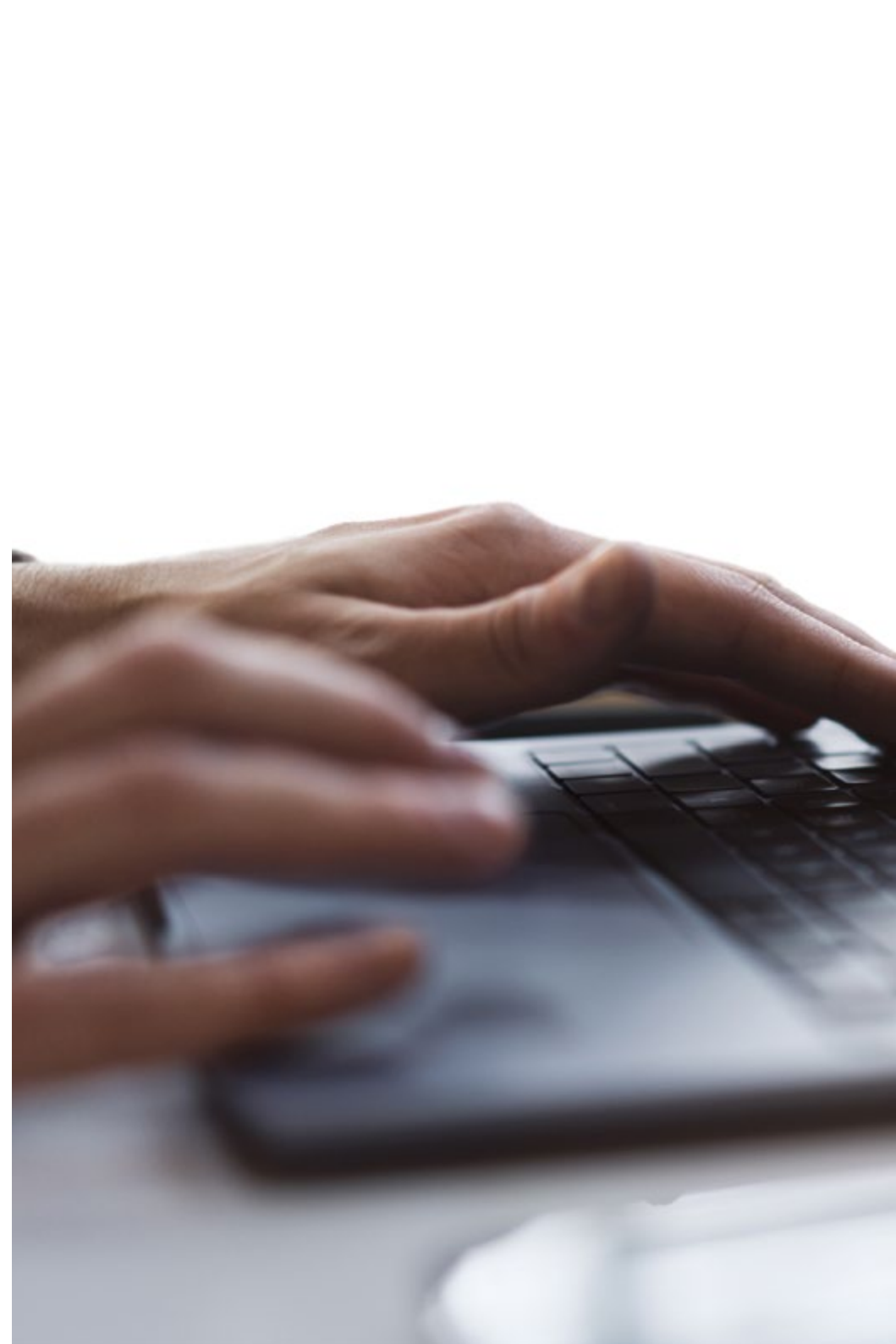
El alumno: la prioridad de todos los programas de TECH

En la metodología de estudios de TECH el alumno es el protagonista absoluto. Las herramientas pedagógicas de cada programa han sido seleccionadas teniendo en cuenta las demandas de tiempo, disponibilidad y rigor académico que, a día de hoy, no solo exigen los estudiantes sino los puestos más competitivos del mercado.

Con el modelo educativo asincrónico de TECH, es el alumno quien elige el tiempo que destina al estudio, cómo decide establecer sus rutinas y todo ello desde la comodidad del dispositivo electrónico de su preferencia. El alumno no tendrá que asistir a clases en vivo, a las que muchas veces no podrá acudir. Las actividades de aprendizaje las realizará cuando le venga bien. Siempre podrá decidir cuándo y desde dónde estudiar.

“

*En TECH NO tendrás clases en directo
(a las que luego nunca puedes asistir)”*



Los planes de estudios más exhaustivos a nivel internacional

TECH se caracteriza por ofrecer los itinerarios académicos más completos del entorno universitario. Esta exhaustividad se logra a través de la creación de temarios que no solo abarcan los conocimientos esenciales, sino también las innovaciones más recientes en cada área.

Al estar en constante actualización, estos programas permiten que los estudiantes se mantengan al día con los cambios del mercado y adquieran las habilidades más valoradas por los empleadores. De esta manera, quienes finalizan sus estudios en TECH reciben una preparación integral que les proporciona una ventaja competitiva notable para avanzar en sus carreras.

Y además, podrán hacerlo desde cualquier dispositivo, pc, tableta o smartphone.

“

El modelo de TECH es asincrónico, de modo que te permite estudiar con tu pc, tableta o tu smartphone donde quieras, cuando quieras y durante el tiempo que quieras”

Case studies o Método del caso

El método del caso ha sido el sistema de aprendizaje más utilizado por las mejores escuelas de negocios del mundo. Desarrollado en 1912 para que los estudiantes de Derecho no solo aprendiesen las leyes a base de contenidos teóricos, su función era también presentarles situaciones complejas reales. Así, podían tomar decisiones y emitir juicios de valor fundamentados sobre cómo resolverlas. En 1924 se estableció como método estándar de enseñanza en Harvard.

Con este modelo de enseñanza es el propio alumno quien va construyendo su competencia profesional a través de estrategias como el *Learning by doing* o el *Design Thinking*, utilizadas por otras instituciones de renombre como Yale o Stanford.

Este método, orientado a la acción, será aplicado a lo largo de todo el itinerario académico que el alumno emprenda junto a TECH. De ese modo se enfrentará a múltiples situaciones reales y deberá integrar conocimientos, investigar, argumentar y defender sus ideas y decisiones. Todo ello con la premisa de responder al cuestionamiento de cómo actuaría al posicionarse frente a eventos específicos de complejidad en su labor cotidiana.



Método Relearning

En TECH los *case studies* son potenciados con el mejor método de enseñanza 100% online: el *Relearning*.

Este método rompe con las técnicas tradicionales de enseñanza para poner al alumno en el centro de la ecuación, proveyéndole del mejor contenido en diferentes formatos. De esta forma, consigue repasar y reiterar los conceptos clave de cada materia y aprender a aplicarlos en un entorno real.

En esta misma línea, y de acuerdo a múltiples investigaciones científicas, la reiteración es la mejor manera de aprender. Por eso, TECH ofrece entre 8 y 16 repeticiones de cada concepto clave dentro de una misma lección, presentada de una manera diferente, con el objetivo de asegurar que el conocimiento sea completamente afianzado durante el proceso de estudio.

El Relearning te permitirá aprender con menos esfuerzo y más rendimiento, implicándote más en tu especialización, desarrollando el espíritu crítico, la defensa de argumentos y el contraste de opiniones: una ecuación directa al éxito.



Un Campus Virtual 100% online con los mejores recursos didácticos

Para aplicar su metodología de forma eficaz, TECH se centra en proveer a los egresados de materiales didácticos en diferentes formatos: textos, vídeos interactivos, ilustraciones y mapas de conocimiento, entre otros. Todos ellos, diseñados por profesores cualificados que centran el trabajo en combinar casos reales con la resolución de situaciones complejas mediante simulación, el estudio de contextos aplicados a cada carrera profesional y el aprendizaje basado en la reiteración, a través de audios, presentaciones, animaciones, imágenes, etc.

Y es que las últimas evidencias científicas en el ámbito de las Neurociencias apuntan a la importancia de tener en cuenta el lugar y el contexto donde se accede a los contenidos antes de iniciar un nuevo aprendizaje. Poder ajustar esas variables de una manera personalizada favorece que las personas puedan recordar y almacenar en el hipocampo los conocimientos para retenerlos a largo plazo. Se trata de un modelo denominado *Neurocognitive context-dependent e-learning* que es aplicado de manera consciente en esta titulación universitaria.

Por otro lado, también en aras de favorecer al máximo el contacto mentor-alumno, se proporciona un amplio abanico de posibilidades de comunicación, tanto en tiempo real como en diferido (mensajería interna, foros de discusión, servicio de atención telefónica, email de contacto con secretaría técnica, chat y videoconferencia).

Asimismo, este completísimo Campus Virtual permitirá que el alumnado de TECH organice sus horarios de estudio de acuerdo con su disponibilidad personal o sus obligaciones laborales. De esa manera tendrá un control global de los contenidos académicos y sus herramientas didácticas, puestas en función de su acelerada actualización profesional.



La modalidad de estudios online de este programa te permitirá organizar tu tiempo y tu ritmo de aprendizaje, adaptándolo a tus horarios”

La eficacia del método se justifica con cuatro logros fundamentales:

1. Los alumnos que siguen este método no solo consiguen la asimilación de conceptos, sino un desarrollo de su capacidad mental, mediante ejercicios de evaluación de situaciones reales y aplicación de conocimientos.
2. El aprendizaje se concreta de una manera sólida en capacidades prácticas que permiten al alumno una mejor integración en el mundo real.
3. Se consigue una asimilación más sencilla y eficiente de las ideas y conceptos, gracias al planteamiento de situaciones que han surgido de la realidad.
4. La sensación de eficiencia del esfuerzo invertido se convierte en un estímulo muy importante para el alumnado, que se traduce en un interés mayor en los aprendizajes y un incremento del tiempo dedicado a trabajar en el curso.

La metodología universitaria mejor valorada por sus alumnos

Los resultados de este innovador modelo académico son constatables en los niveles de satisfacción global de los egresados de TECH.

La valoración de los estudiantes sobre la calidad docente, calidad de los materiales, estructura del curso y sus objetivos es excelente. No en valde, la institución se convirtió en la universidad mejor valorada por sus alumnos en la plataforma de reseñas Trustpilot, obteniendo un 4,9 de 5.

Accede a los contenidos de estudio desde cualquier dispositivo con conexión a Internet (ordenador, tablet, smartphone) gracias a que TECH está al día de la vanguardia tecnológica y pedagógica.

Podrás aprender con las ventajas del acceso a entornos simulados de aprendizaje y el planteamiento de aprendizaje por observación, esto es, Learning from an expert.



Así, en este programa estarán disponibles los mejores materiales educativos, preparados a conciencia:



Material de estudio

Todos los contenidos didácticos son creados por los especialistas que van a impartir el curso, específicamente para él, de manera que el desarrollo didáctico sea realmente específico y concreto.

Estos contenidos son aplicados después al formato audiovisual que creará nuestra manera de trabajo online, con las técnicas más novedosas que nos permiten ofrecerte una gran calidad, en cada una de las piezas que pondremos a tu servicio.



Prácticas de habilidades y competencias

Realizarás actividades de desarrollo de competencias y habilidades específicas en cada área temática. Prácticas y dinámicas para adquirir y desarrollar las destrezas y habilidades que un especialista precisa desarrollar en el marco de la globalización que vivimos.



Resúmenes interactivos

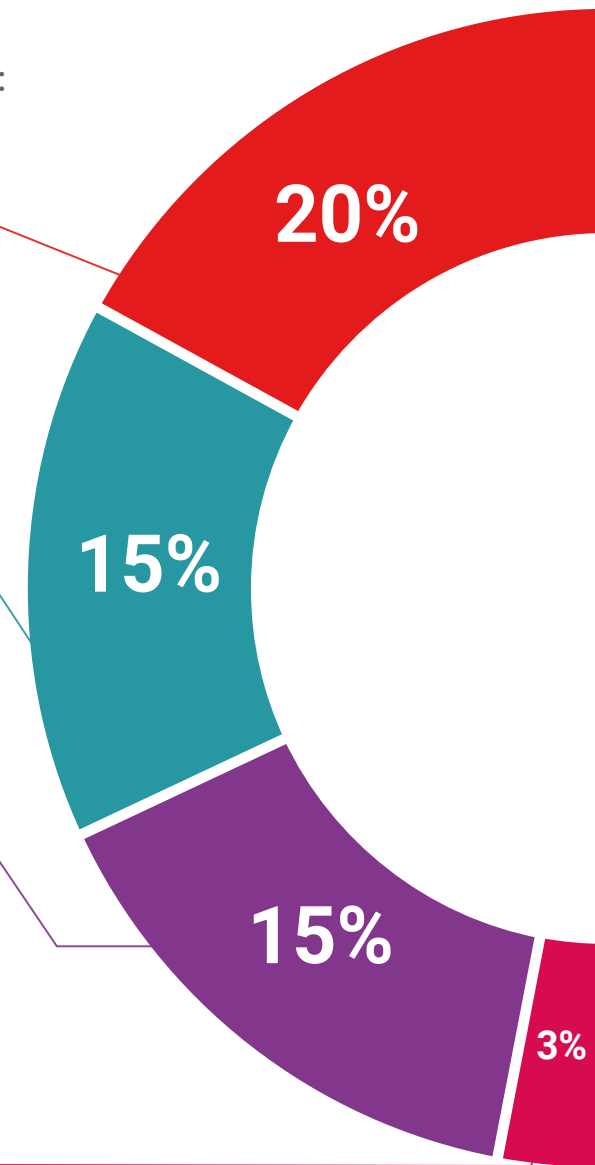
Presentamos los contenidos de manera atractiva y dinámica en píldoras multimedia que incluyen audio, vídeos, imágenes, esquemas y mapas conceptuales con el fin de afianzar el conocimiento.

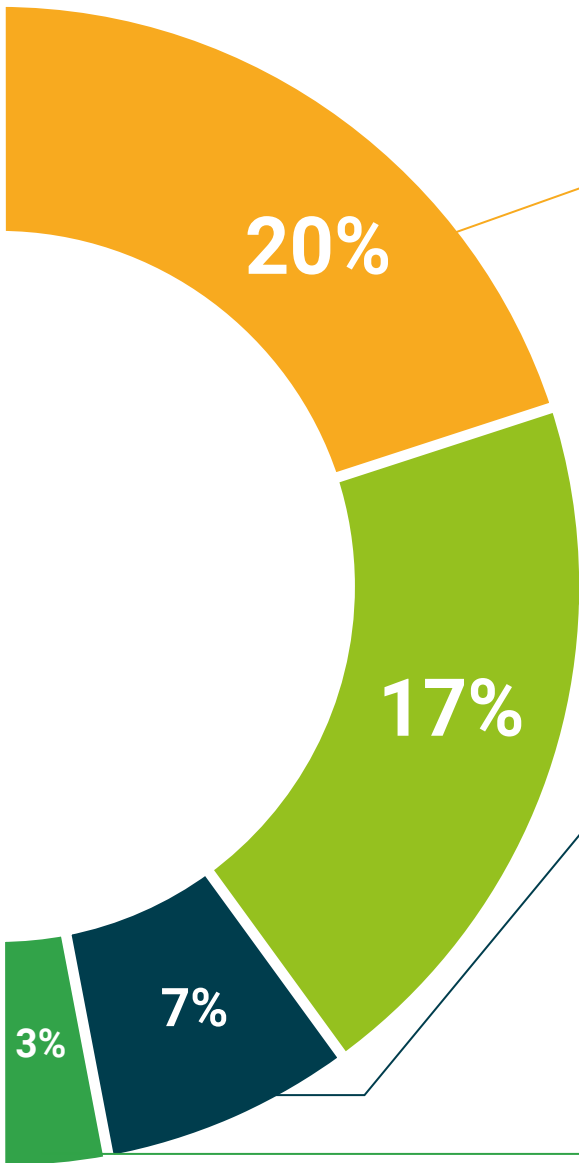
Este sistema exclusivo educativo para la presentación de contenidos multimedia fue premiado por Microsoft como "Caso de éxito en Europa".



Lecturas complementarias

Artículos recientes, documentos de consenso, guías internacionales... En nuestra biblioteca virtual tendrás acceso a todo lo que necesitas para completar tu capacitación.





Case Studies

Completarás una selección de los mejores *case studies* de la materia. Casos presentados, analizados y tutorizados por los mejores especialistas del panorama internacional.



Testing & Retesting

Evaluamos y reevaluamos periódicamente tu conocimiento a lo largo del programa. Lo hacemos sobre 3 de los 4 niveles de la Pirámide de Miller.



Clases magistrales

Existe evidencia científica sobre la utilidad de la observación de terceros expertos. El denominado *Learning from an expert* afianza el conocimiento y el recuerdo, y genera seguridad en nuestras futuras decisiones difíciles.



Guías rápidas de actuación

TECH ofrece los contenidos más relevantes del curso en forma de fichas o guías rápidas de actuación. Una manera sintética, práctica y eficaz de ayudar al estudiante a progresar en su aprendizaje.



10 Titulación

Este programa en Actualización en Psiquiatría garantiza, además de la capacitación más rigurosa y actualizada, el acceso a un título de Máster de Formación Permanente Semipresencial expedido por TECH Universidad Tecnológica.



“

Supera con éxito este programa y recibe tu titulación universitaria sin desplazamientos ni farragosos trámites”

Este programa te permitirá obtener el título de **Máster de Formación Permanente Semipresencial en Actualización en Psiquiatría** emitido por TECH Universidad Tecnológica.

TECH Universidad Tecnológica, es una Universidad española oficial, que forma parte del Espacio Europeo de Educación Superior (EEES). Con un enfoque centrado en la excelencia académica y la calidad universitaria a través de la tecnología.

Este título propio contribuye de forma relevante al desarrollo de la educación continua y actualización del profesional, garantizándole la adquisición de las competencias en su área de conocimiento y aportándole un alto valor curricular universitario a su formación. Es 100% válido en todas las Oposiciones, Carrera Profesional y Bolsas de Trabajo de cualquier Comunidad Autónoma española.

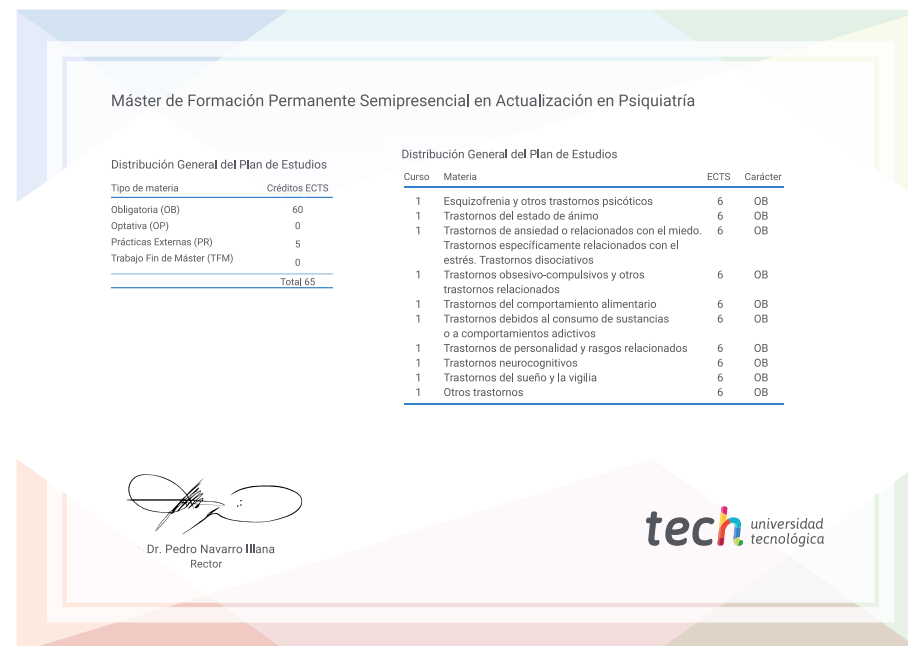
Además, el riguroso sistema de garantía de calidad de TECH asegura que cada título otorgado cumpla con los más altos estándares académicos, brindándole al egresado la confianza y la credibilidad que necesita para destacarse en su carrera profesional.

Título: **Máster de Formación Permanente Semipresencial en Actualización en Psiquiatría**

Modalidad: **Semipresencial (Online + Prácticas Clínicas)**

Duración: **7 meses**

Créditos: **60 + 5 ECTS**



*Apostilla de La Haya. En caso de que el alumno solicite que su título en papel recabe la Apostilla de La Haya, TECH EDUCATION realizará las gestiones oportunas para su obtención, con un coste adicional.



**Máster de Formación
Permanente Semipresencial
Actualización en Psiquiatría**

Modalidad: Semipresencial (Online + Prácticas Clínicas)

Duración: 7 meses

Titulación: TECH Universidad Tecnológica

Créditos: 60 + 5 ECTS

Máster de Formación Permanente
Semipresencial
Actualización en Psiquiatría