

Máster de Formación Permanente Semipresencial Dietoterapia





Máster de Formación Permanente Semipresencial Dietoterapia

Modalidad: Semipresencial (Online + Prácticas Clínicas)

Duración: 7 meses

Titulación: TECH Universidad Tecnológica

Créditos: 60 + 5 ECTS

Acceso web: www.techtute.com/medicina/master-semipresencial/master-semipresencial-dietoterapia

Índice

01

Presentación

pág. 4

02

¿Por qué cursar este Máster de Formación Permanente Semipresencial?

pág. 8

03

Objetivos

pág. 12

04

Competencias

pág. 18

05

Dirección del curso

pág. 22

06

Estructura y contenido

pág. 30

07

Prácticas Clínicas

pág. 36

08

¿Dónde puedo hacer las Prácticas Clínicas?

pág. 42

09

Metodología

pág. 46

10

Titulación

pág. 54

01 Presentación

La auténtica pandemia del siglo XXI es la obesidad, presente tanto en población infantil como adulta. Las graves consecuencias en la salud derivadas de la misma han centrado la preocupación de la comunidad médica, que debe actualizar sus conocimientos para abordar la nutrición adaptada a patologías como la Diabetes o la Hipertensión. Ante esta realidad, TECH ha diseñado una titulación que ofrece un temario avanzado 100% online centrado en la alimentación y el abordaje de enfermedades asociadas a la mala nutrición. Un programa que se complementa con una estancia práctica en un centro clínico de prestigio en Dietoterapia. Un entorno de primer nivel, donde el especialista podrá comprobar in situ, durante 3 semanas, los avances más recientes en los tratamientos empleados en este ámbito.



“

Gracias a este Máster de Formación Permanente Semipresencial obtendrás la información más reciente y relevante para abordar de manera efectiva casos de sobrepeso y obesidad en población infantil y adulta”

Los graves problemas provocados por la obesidad han impulsado en las últimas décadas el perfeccionamiento de los procedimientos y técnicas de la cirugía digestiva y bariátrica. No obstante, esta enfermedad afecta ya a millones de personas en todo el mundo y sus consecuencias se ven reflejadas en el incremento de diabetes en población infantil.

Ante esta situación, desde las instituciones sanitarias se impulsan planes de prevención del sobrepeso. Sin embargo, la comunidad médica asume el reto de abordar a pacientes cuya mala nutrición deriva en patologías del sistema nervioso, endocrinas o renales. Ante esta realidad, TECH ha creado este Máster de Formación Permanente Semipresencial en Dietoterapia, que ofrece a los profesionales una actualización de sus conocimientos en esta área, a través de un marco teórico 100% online y una estancia práctica en un centro especializado de prestigio.

De esta manera, el médico podrá profundizar, mediante contenido multimedia de calidad, en los planes nutricionales hospitalarios, en el tratamiento multidisciplinar del sobrepeso, la obesidad y sus comorbilidades, así como en la nutrición en pacientes con patologías hepáticas, oncológicas. Todo ello, con un temario disponible las 24 horas del día y con fácil acceso, desde cualquier dispositivo electrónico con conexión a internet.

Además, en este recorrido académico, el profesional de la Medicina se adentrará en una estancia presencial en un centro de referencia, especializado en el abordaje de pacientes con problemas derivados de la mala alimentación. En este entorno, estará junto a los mejores especialistas en este ámbito, que le mostrarán los procedimientos más novedosos, así como los tratamientos empleados en cada paciente atendiendo a sus características y gravedad de la enfermedad.

De esta forma, esta institución ofrece a los médicos una excelente oportunidad de estar al tanto de los avances en Dietoterapia, a través de una titulación compatible con sus responsabilidades profesionales. Además, este programa aporta una práctica de primer nivel, que les permitirá integrar en su praxis clínica habitual los adelantos en este campo. Una opción académica única, que tan solo ofrece TECH.

Este **Máster de Formación Permanente Semipresencial en Dietoterapia** contiene el programa científico más completo y actualizado del mercado. Sus características más destacadas son:

- ♦ El desarrollo de casos prácticos presentados por expertos en Nutrición y Endocrinología
- ♦ Los contenidos gráficos, esquemáticos y eminentemente prácticos con los que está concebido recogen una información científica y práctica sobre aquellas disciplinas indispensables para el ejercicio profesional
- ♦ Los ejercicios prácticos donde realizar el proceso de autoevaluación para mejorar el aprendizaje
- ♦ Su especial hincapié en metodologías innovadoras
- ♦ Las lecciones teóricas, preguntas al experto, foros de discusión de temas controvertidos y trabajos de reflexión individual
- ♦ La disponibilidad de acceso a los contenidos desde cualquier dispositivo fijo o portátil con conexión a internet



Esta titulación universitaria te llevará a realizar una estancia práctica en un entorno clínico de primer nivel y especializado en Dietoterapia”

“

Gracias al método Relearning avanzarás por el contenido de este programa de manera ágil, reduciendo las largas horas de estudio”

En esta propuesta de Máster de Formación Permanente Semipresencial, de carácter profesionalizante y modalidad semipresencial, el programa está dirigido a la actualización de profesionales de la Medicina que desarrollan sus funciones en centros clínicos y hospitalarios, y que requieren un alto nivel de cualificación. Los contenidos están basados en la última evidencia científica, y orientados de manera didáctica para integrar el saber teórico en la práctica médica y los elementos teórico-prácticos facilitarán la actualización del conocimiento y permitirán la toma de decisiones en el manejo del paciente a través de pautas nutricionales adaptadas a las patologías que padece.

Su contenido multimedia, elaborado con la última tecnología educativa, permitirá al profesional de la Medicina obtener un aprendizaje situado y contextual, es decir, un entorno simulado que proporcionará un aprendizaje inmersivo programado para entrenarse ante situaciones reales. El diseño de este programa se centra en el Aprendizaje Basado en Problemas, mediante el cual deberá tratar de resolver las distintas situaciones de práctica profesional que se le planteen a lo largo del mismo. Para ello, contará con la ayuda de un novedoso sistema de vídeo interactivo realizado por reconocidos expertos.

Tendrás acceso las 24 horas del día a un temario que te ofrece diferentes modelos de dietas hospitalarias atendiendo a la patología del paciente.

Conseguirás actualizar tus conocimientos a través de un temario avanzado y de una estancia práctica intensiva en un centro clínico de referencia.



02

¿Por qué cursar este Máster de Formación Permanente Semipresencial?

En el campo de la Dietoterapia se ha dado un gran salto de conocimiento en las últimas décadas, debido al incremento de los estudios en nutrición. Ello lleva a los profesionales de la Medicina a estar en constante actualización y a aplicar las últimas novedades en los planes de alimentación atendiendo a las diferentes patologías. Ante este escenario, TECH ha diseñado un programa que combina a la perfección la información más reciente en áreas como la nutrición infantil, los planes nutricionales o el abordaje de enfermedades digestivas con una estancia práctica en un centro clínico de gran prestigio. De esta manera, el alumnado obtendrá una visión mucho más completa del campo de la Dietoterapia, estando siempre guiado por los mejores especialistas en este ámbito.



¿Por qué cursar este Máster de Formación | 09
Permanente Semipresencial?

tech

“

TECH es la única universidad que te ofrece la posibilidad de adentrarte en entornos clínicos reales y realizar una puesta al día en Dietoterapia de la mano de los mejores especialistas”

1. Actualizarse a partir de la última tecnología disponible

El área de la Dietoterapia ha evolucionado en los últimos años, gracias a los avances en tratamientos farmacológicos, la cirugía bariátrica y endoscópica para el abordaje de pacientes con obesidad. Por eso, y con el objetivo de ofrecer al profesional los últimos progresos técnicos en este campo, TECH ha creado este Máster de Formación Permanente Semipresencial, donde se adentrará en un entorno clínico de primer nivel, accediendo a la última tecnología empleada en esta área.

2. Profundizar a partir de la experiencia de los mejores especialistas

Durante este Máster de Formación Permanente Semipresencial, el profesional de la Medicina contará con un profesorado especializado en Nutrición y Endocrinología, que le guiará en todo momento para que obtenga una satisfactoria puesta al día en Dietoterapia. Un acompañamiento que también tendrá lugar en la estancia práctica, en la que estará tutorizado por un experto integrante del centro clínico donde se desarrolle la estancia. Una actualización que ofrece TECH de la mano de los mejores especialistas.

3. Adentrarse en entornos clínicos de primera

TECH mantiene una filosofía basada en aportar al profesional una titulación de calidad y que dé respuesta a sus necesidades reales. Es por ello por lo que esta institución efectúa un proceso riguroso de selección tanto para el profesorado, que imparte este programa, como para los centros clínicos donde se realizará la fase práctica. De esta manera, el profesional tendrá garantizado el acceso a un Máster de Formación Permanente Semipresencial de alto nivel y único en el panorama académico.





4. Combinar la mejor teoría con la práctica más avanzada

El mercado académico está plagado de programas que poco se acercan a las necesidades reales y al quehacer diario de los profesionales de la Medicina. Por ello, esta institución ha diseñado una titulación que combina una teoría flexible e impartida en modalidad online, con una fase 100% práctica. Todo ello le permitirá al especialista poder comprobar de primera mano los adelantos en las técnicas y tratamientos empleados en el campo de la Dietoterapia.

5. Expandir las fronteras del conocimiento

En esta titulación universitaria, el profesional de la Medicina cuenta con la opción de poder realizar la etapa práctica en un centro clínico de referencia nacional e internacional. De esta manera, podrá realizar una puesta al día junto a los mejores especialistas, que ejercen en un entorno sanitario de primera categoría. Una experiencia inigualable y eficaz a la que podrá acceder gracias a TECH.



Tendrás una inmersión práctica total en el centro que tú mismo elijas

03

Objetivos

El diseño del programa de este Máster de Formación Permanente Semipresencial llevará al profesional a lo largo de 7 meses a obtener una puesta al día de sus conocimientos en el campo de la nutrición y su adaptación atendiendo a las patologías digestivas, del sistema nervioso o renales del paciente. Para ello, TECH pone a disposición las herramientas pedagógicas más innovadoras y una estancia práctica en un centro clínico, donde podrá aplicar los conceptos visualizados en el temario. Todo ello, junto a un excelente equipo de profesionales especializados en el campo de la Nutrición y la Endocrinología.



“

Este programa te da la oportunidad de actualizar tus conocimientos en escenario clínico real, aplicando las técnicas y tecnologías más actuales en el abordaje del paciente con graves problemas de sobrepeso”



Objetivo general

- Con este Máster de Formación Permanente Semipresencial en Dietoterapia, el profesional logrará incorporar a su práctica clínica diaria las últimas novedades sobre alimentación saludable, desde un enfoque de la prevención. Incluyendo, además, los progresos más relevantes en la detección de síndromes y síntomas relacionados con la problemática nutricional. Todo ello, con una perspectiva teórico-práctica, que le llevará a obtener una visión global y amplia de la Dietoterapia actual



Este Máster de Formación Permanente Semipresencial te llevará durante 7 meses y bajo el máximo rigor científico a conocer los efectos en salud derivados del modelo de alimentación actual”





Objetivos específicos

Módulo 1. Alimentación, salud y prevención de enfermedad: problemática actual y recomendaciones para la población general

- ♦ Analizar hábitos de alimentación del paciente, así como su problemática y motivación
- ♦ Actualizar las recomendaciones nutricionales basadas en la evidencia científica para su aplicación en la práctica clínica
- ♦ Capacitar para el diseño de estrategias de educación nutricional y atención al paciente

Módulo 2. Valoración del estado nutricional y cálculo de planes nutricionales personalizados, recomendaciones y seguimiento

- ♦ Adecuar valoración del caso clínico, interpretación de causas y riesgos
- ♦ Calcular de forma personalizada los planes nutricionales teniendo en cuenta todas las variables individuales
- ♦ Planificar planes nutricionales y modelos para una recomendación completa y práctica

Módulo 3. Nutrición en sobrepeso, obesidad y sus comorbilidades

- ♦ Adecuar valoración del caso clínico, interpretación de causas del sobrepeso y la obesidad, comorbilidades y riesgos
- ♦ Calcular y pautar de manera individualizada los diferentes modelos de dietas hipocalóricas
- ♦ Planificar consultas y equipo multidisciplinar en obesidad



Módulo 4. Nutrición en infancia y adolescencia

- Actualizar conocimientos en sobrepeso y obesidad infantojuvenil, factores epigenéticos y avances en el manejo y tratamiento multidisciplinar con especial enfoque en el abordaje nutricional
- Ampliar el abordaje terapéutico específico de trastornos de la conducta alimentaria y síndromes genéticos asociados a alteración nutricional
- Estudiar las nuevas evidencias en modelos de alimentación en Pediatría y Medicina del adolescente. Herramientas útiles para la consulta
- Abordar la nutrición adaptada a patología pediátrica

Módulo 5. Nutrición en disfunciones y patologías a lo largo del tracto digestivo

- Estudiar el funcionamiento del aparato digestivo, funciones y patologías
- Hacer una valoración completa del caso clínico y de la salud digestiva
- Entender la microbiota intestinal y su relación con sistema endocrino y nervioso

Módulo 6. Nutrición en enfermedades renales, hepáticas y pancreáticas

- Actualizar conocimientos de las funciones y patologías renales, hepáticas y pancreáticas, y su relación con la nutrición
- Valorar casos clínicos, herramientas de aplicación en consulta de nutrición
- Planificar tratamientos nutricionales basados en la evidencia científica y valoración de evolución

Módulo 7. Nutrición en patologías endocrino-metabólicas y autoinmunes

- Individualizar la planificación nutricional del paciente con DM1 insulino dependiente y DM2 e insulinoresistencia
- Explorar las recomendaciones nutricionales adaptadas y basadas en la evidencia científica en patologías autoinmunes y endocrinas y respiratorias
- Profundizar en la prevención y tratamiento de sarcopenia y osteopenia





Módulo 8. Nutrición en patologías del sistema nervioso

- ♦ Actualizar en base a la evidencia científica de la relación entre patologías del sistema nervioso y la nutrición
- ♦ Valorar las necesidades y dificultades del paciente, además de su adecuada valoración del estado nutricional
- ♦ Aprender los principales aspectos psicológicos de pacientes con alteraciones de trastorno de conducta

Módulo 9. Nutrición en el paciente oncológico

- ♦ Conocer cómo afecta esta patología a nivel nutricional, desde el punto de vista orgánico, psicológico y metabólico
- ♦ Identificar desnutrición en el contexto de una enfermedad neoplásica como única patología o en el enfermo pluripatológico, así como prevenirla
- ♦ Personalizar el tratamiento nutricional, cubriendo las necesidades del paciente en tratamiento antineoplásico, y/o cirugías

Módulo 10. Alimentación para la salud, equidad y sostenibilidad

- ♦ Analizar la evidencia científica respecto al impacto de la alimentación en el medio ambiente
- ♦ Conocer la legislación vigente en industria alimentaria y consumo
- ♦ Evaluar los efectos en salud derivados del modelo de alimentación actual, y el consumo de ultraprocesados

04 Competencias

Gracias a esta titulación universitaria, el profesional podrá potenciar sus capacidades para la adaptación nutricional, atendiendo a las enfermedades que padezca el paciente, así como de las comorbilidades propias de la obesidad. Para ello, contará en todo este proceso académico con un cuadro docente especializado y con un experto, que lo guiará durante la estancia práctica. Una excelente oportunidad, para ampliar competencias de la mano de auténticos expertos en Dietoterapia.





“

Gracias a este programa accederás a la información más reciente sobre la adaptación nutricional en pacientes con DM1 insulino dependiente y DM2 e insulino resistencia”



Competencias generales

- ♦ Realizar evaluaciones nutricionales completas que tengan en cuenta los aspectos psicológicos, sociales y patológicos del paciente
- ♦ Adaptar planes dietéticos a los avances más recientes en Dietoterapia
- ♦ Aplicar las dietas y planificación dietoterápica al ámbito de la prevención, la clínica y la educación

“

Píldoras multimedia, lecturas esenciales y casos de estudio componen la biblioteca de recursos a la que tendrás acceso las 24 horas del día, los 7 días de la semana”





Competencias específicas

- ♦ Detectar los riesgos y las necesidades nutricionales del paciente desde un punto de vista integral
- ♦ Planificar consultas, objetivos de tratamiento y técnicas enfocadas a la mejora de la adherencia
- ♦ Realizar una planificación dietética y evaluar los aspectos psicológicos y de calidad de vida con recomendaciones de alimentación adaptadas
- ♦ Planificar el tratamiento nutricional basado en la evidencia científica en patologías del sistema digestivo
- ♦ Planificar el tratamiento nutricional, suplementación y/o sustitutivos
- ♦ Planificar menús para colectividades
- ♦ Aplicar medidas dietéticas para mejorar la sintomatología y calidad de vida
- ♦ Integrar en la recomendación de alimentación saludable el concepto de sostenibilidad
- ♦ Crear un plan nutricional flexible y personalizado según las propias demandas del paciente

05

Dirección del curso

TECH ha reunido en este Máster de Formación Permanente Semipresencial a una dirección y cuadro docente con una experiencia excepcional en el campo clínico, académico y profesional en el área de la Nutrición y Endocrinología. Todo ello, queda reflejado en un temario avanzado, donde el profesorado aporta la visión más actual en el ámbito de la Dietoterapia. Además, gracias a su calidad humana y cercanía, el profesional médico podrá resolver cualquier duda, que tenga, en el transcurso de este programa, sobre el contenido del temario.



“

TECH ha reunido a un equipo multidisciplinar que enriquecerá con su experiencia, el contenido aportado en este programa universitario”

Dirección



Dra. Vázquez Martínez, Clotilde

- ♦ Jefa Corporativa del Departamento de Endocrinología y Nutrición en el Hospital Universitario Fundación Jiménez Díaz
- ♦ Jefa de Sección de Endocrinología y Nutrición en el Hospital Universitario Ramón y Cajal
- ♦ Jefa de Sección de Endocrinología y Nutrición en el Hospital Universitario Severo Ochoa
- ♦ Presidenta de la Sociedad de Endocrinología Nutrición y Diabetes de la Comunidad de Madrid (SENDIMAD)
- ♦ Coordinadora del Grupo de Educación Terapéutica (GEET) de la Sociedad Española de Diabetes
- ♦ Doctora de la Facultad de Medicina por la Universidad Autónoma de Madrid
- ♦ Licenciada en Medicina y Cirugía de la Facultad de Medicina por la Universidad de Valencia
- ♦ Especialista en Endocrinología y Nutrición vía MIR por el Hospital Universitario Fundación Jiménez Díaz
- ♦ Premio Abraham García Almansa a la trayectoria en Nutrición Clínica
- ♦ Distinguida entre los 100 mejores médicos de España según la lista Forbes
- ♦ Premio de la Fundación Castilla-La Mancha para la Diabetes (FUCAMDI) a la trayectoria en Diabetes y Nutrición



Dra. Montoya Álvarez, Teresa

- ♦ Jefa del Servicio de Endocrinología y Nutrición del Hospital Universitario Infanta Elena
- ♦ Responsable del Voluntariado en la Fundación Garrigou
- ♦ Licenciada en Medicina y Cirugía por la Universidad de Navarra
- ♦ Máster en Obesidad y sus Comorbilidades: Prevención, Diagnóstico y Tratamiento Integral por la Universidad Rey Juan Carlos
- ♦ Curso en Urgencias del Paciente con Antecedentes de Cirugía Bariátrica: Referencias Clave para el Médico de Guardia
- ♦ Miembro de: Instituto de Investigación en Salud Fundación Jiménez Díaz, Comisión de Salud de FEAPS Madrid, Trisomy 21 Research Society



Dr. Sánchez Jiménez, Álvaro

- Especialista en Nutrición y Endocrinología en el Hospital Universitario Fundación Jiménez Díaz
- Nutricionista en Medicadiet
- Nutricionista Clínico Especializado en Prevención y Tratamiento de Obesidad, Diabetes y sus Comorbilidades
- Nutricionista en el Estudio Predimed Plus
- Nutricionista en Eroski
- Nutricionista en Clínica Axis
- Profesor del Máster en Obesidad y Comorbilidades por la Universidad Rey Juan Carlos
- Profesor del Curso de Excelencia en Obesidad en el Hospital Universitario Fundación Jiménez Díaz
- Diplomatura en Nutrición Humana y Dietética por la Universidad Complutense de Madrid
- Nutrición y Alimentación en Personas Mayores por la Universidad Complutense de Madrid
- Nutrición y Deporte para Profesionales por la Fundación Tripartita
- Curso de Actualización en Diabetes Práctica Tipo 1 y 2 para Profesionales Sanitarios

Profesores

D. Martínez Martínez, Alberto

- ♦ Nutricionista clínico en el Servicio de Endocrinología y Nutrición del HU Infanta Elena
- ♦ Nutricionista clínico en Servicio de Endocrinología y Nutrición en el Hospital Universitario Rey Juan Carlos
- ♦ Dietista responsable del Menú de niños con alergia alimentaria. Gastronomic
- ♦ Dietista-Nutricionista clínico del Hospital Universitario Antonio Pedro
- ♦ Grado en Nutrición Humana y Dietética. Universidad Federal Fluminense
- ♦ Graduado en Nutrición Humana y Dietética en la Universidad de Valencia
- ♦ Máster en Ciencias agroambientales y agroalimentarias. Universidad Autónoma de Madrid

Dra. Fernández Menéndez, Amanda

- ♦ Médico Especialista en Endocrinología y Nutrición Pediátrica en el Hospital Universitario Fundación Jiménez Díaz
- ♦ Médico Especialista en Pediatría en el Centro de Salud Doctor Castroviejo (SERMAS)
- ♦ Médico Adjunto Especialista en Endocrinología y Nutrición Pediátrica en el Hospital Universitario La Paz
- ♦ Cooperación Internacional en Salud y Desarrollo en el International Cooperation in Health and Development in India (desarrollo de proyectos de salud en terreno)
- ♦ Licenciada en Medicina y Cirugía por la Universidad Autónoma de Madrid
- ♦ Máster en Obesidad y sus Comorbilidades: Prevención, Diagnóstico y Tratamiento Integral por la Universidad Rey Juan Carlos
- ♦ Experto en Bioética Clínica por la Universidad Complutense

Dra. Hoyas Rodríguez, Irene

- ♦ Médica Especialista en Endocrinología y Nutrición
- ♦ Especialista en Endocrinología y Nutrición en los Hospitales Fundación Jiménez Díaz e Infanta Elena
- ♦ Especialista en Endocrinología y Nutrición en el Hospital Beata María Ana
- ♦ Especialista en Endocrinología en el Hospital Universitario 12 de Octubre
- ♦ Graduada en Medicina por la Universidad Complutense de Madrid
- ♦ Posgrado en Tratamiento de la Diabetes Mellitus Tipo 2 por la Universidad Autónoma de Barcelona

Dra. Núñez Sanz, Ana

- ♦ Dietista y Nutricionista Experta en Embarazo, Lactancia e Infancia
- ♦ Nutricionista en Obesidad López-Nava
- ♦ Nutricionista en Medicadiet
- ♦ Dietista y Nutricionista *Freelance*
- ♦ Dietista y Nutricionista en MenuDiet SL
- ♦ Colaboradora sobre alimentación y nutrición en Castilla La Mancha Televisión
- ♦ Promotora de charlas y talleres sobre alimentación saludable para escuelas infantiles, colegios y empresas
- ♦ Graduada en Nutrición Humana y Dietética en la Universidad Complutense de Madrid
- ♦ Máster Oficial en Nutrición y Salud en la Universidad Oberta de Catalunya

Dra. Prieto Moreno, Ana

- ♦ Nutricionista del Departamento de Endocrinología y Nutrición en el Hospital Universitario Fundación Jiménez
- ♦ Nutricionista en el Hospital General de Villalba
- ♦ Nutricionista en el Hospital Universitario Infanta Elena
- ♦ Nutricionista en el Consejo Superior de Deportes
- ♦ Nutricionista en el WWF
- ♦ Nutricionista en Medicadiet
- ♦ Nutricionista en Sanitas Sociedad Anónima de Seguros
- ♦ Nutricionista en el Hospital Universitario La Paz
- ♦ Nutricionista en la Fundación Mapfre
- ♦ Nutricionista en la Copernal Publishing
- ♦ Nutricionista en la Revista Diabetes
- ♦ Máster en Obesidad y sus Comorbilidades, Estrategias de Prevención, Diagnóstico y Tratamiento Integral en la Universidad de Alcalá
- ♦ Máster en Antropología Física, Evolución y Biodiversidad Humanas en la Universidad Complutense de Madrid
- ♦ Licenciada en Nutrición Humana y Dietética en la Universidad Autónoma de Madrid

Dña. Yela Salguero, Clara

- ♦ Dietista Coordinadora de Ensayos Clínicos
- ♦ Dietista en el Hospital Fundación Jiménez Díaz
- ♦ Coordinadora de Ensayos Clínicos en el Hospital Ramón y Cajal
- ♦ Dietista en el Hospital Severo Ochoa, en Leganés
- ♦ Dietista en la Unidad de Tratamiento Integral de la Obesidad en el Hospital San José de Madrid
- ♦ Diplomada en Nutrición Humana y Dietética en la Universidad Alfonso X El Sabio
- ♦ Licenciada en Ciencia y Tecnología de los Alimentos en la Universidad Complutense de Madrid

Dr. Sanz Martínez, Enrique

- ♦ Nutricionista Clínico en el Hospital Universitario General de Villalba y Hospital Universitario Rey Juan Carlos
- ♦ Dietista e Investigador en el proyecto PREDIMED PLUS en el Instituto de Investigación Sanitaria de la Fundación Jiménez Díaz
- ♦ Investigador y colaborador en el estudio NUTRICOVID
- ♦ Investigador y colaborador en el estudio transversal de carácter prospectivo OBESTIGMA
- ♦ Graduado en Nutrición Humana y Dietética en la Universidad Complutense de Madrid
- ♦ Máster en Nutrición Clínica en la Universidad Católica de San Antonio de Murcia
- ♦ Máster en Obesidad y sus Comorbilidades: Prevención, Diagnóstico y Tratamiento Integral en la Universidad Rey Juan Carlos

Dña. López Escudero, Leticia

- ♦ Nutricionista en la Clínica Diet
- ♦ Dietista y Nutricionista Clínica en el Hospital Universitario Fundación Jiménez Díaz
- ♦ Dietista y Nutricionista Clínica en el Hospital Universitario Infanta Elena
- ♦ Docente en Estudios de Grado de Nutrición Humana y Dietética
- ♦ Graduada en Nutrición Humana y Dietética en la Universidad Complutense de Madrid
- ♦ Máster en Obesidad y sus Comorbilidades: Prevención, Diagnóstico y Tratamiento Integral en la Universidad Rey Juan Carlos
- ♦ Máster en Alimentación en la Actividad Física y el Deporte en la Universitat Oberta de Catalunya

Dra. Alcarria Águila, María del Mar

- ♦ Nutricionista Clínica en Medicadiet
- ♦ Nutricionista Clínica en Obesidad López-Nava
- ♦ Dietista y Nutricionista en Predimed-Plus
- ♦ Grado en Nutrición Humana y Dietética por la Universidad Complutense de Madrid
- ♦ Máster en Nutrición Deportiva y Entrenamiento por el Instituto de Ciencias de Nutrición y Salud (ICNS)

Dra. Gutiérrez Pernia, Belén

- ♦ Nutricionista en Obesidad en Medicadiet
- ♦ Nutricionista en Obesidad López-Nava. Madrid
- ♦ Dietista y Nutricionista en Proyectos de Investigación de Predimed Plus
- ♦ Grado en Nutrición Humana y Dietética por la Universidad Autónoma de Madrid
- ♦ Máster en Nutrición Clínica y Endocrinología en el Instituto de Ciencias de Nutrición y Salud

Dña. Labeira Candell, Paula

- ♦ Nutricionista Clínica en la Unidad de Endoscopia Bariátrica en HM Hospitales
- ♦ Nutricionista Deportiva y Clínica en la Clínica Quirónsalud del Instituto de Sobrepeso y Obesidad
- ♦ Nutricionista Deportiva y Clínica en Medicadiet, Adelgazamiento y Nutrición
- ♦ Nutricionista Deportiva en el CF TrivalValderas de Alcorcón
- ♦ Analista de calidad de los alimentos y el agua en el Servicio Andaluz de Salud
- ♦ Diplomatura en Nutrición Humana y Dietética en la Universidad Pablo Olavide de Sevilla
- ♦ Licenciatura en Ciencias y Tecnología de los Alimentos
- ♦ Diplomatura en Nutrición Humana y Dietética
- ♦ Máster en Entrenamiento y Nutrición Deportiva por la Universidad Europea de Madrid

Dña. Manso del Real, Paula

- ♦ Subdirectora de Enfermería en la Fundación Renal Íñigo Álvarez de Toledo
- ♦ Supervisora de Enfermería de la Unidad de Diálisis de la Fundación Renal Íñigo Álvarez de Toledo
- ♦ Enfermera de Nefrología en la Unidad de Nefrología del Hospital Universitario Fundación Jiménez Díaz
- ♦ Diplomatura en Enfermería en la Universidad Francisco de Vitoria
- ♦ Título en Cooperación Internacional y Promoción de la Salud en la Universidad Francisco de Vitoria
- ♦ Experto en Urgencias y Emergencias en la Universidad Complutense de Madrid
- ♦ Magíster de Hemodiálisis para Enfermería en la Universidad Complutense de Madrid

**Dra. Miguélez González, María**

- ♦ Médico Adjunto de Endocrinología y Nutrición en el Hospital Universitario Fundación Jiménez Díaz de Madrid
- ♦ Graduada en Medicina por la Universidad de Valladolid
- ♦ Colaboradora Docente en seminarios impartidos a estudiantes de la Universidad Complutense de Madrid
- ♦ Profesora del Máster Experto en Obesidad y Complicaciones Metabólicas, avalado por la SEEDO

Dra. Modroño Móstoles, Naiara

- ♦ Especialista en Endocrinología
- ♦ Médico Especialista en Endocrinología en el Hospital Universitario Fundación Jiménez Díaz
- ♦ Médico Especialista en Endocrinología en el Hospital Universitario Infanta Elena
- ♦ Médico Especialista en Endocrinología en el Hospital Universitario de Getafe
- ♦ Autora de diversos artículos para revistas científicas
- ♦ Diplomada en Tratamiento de la Diabetes Mellitus Tipo 2 por la Universidad Autónoma de Barcelona

Dra. González Toledo, Beatriz María

- ♦ Enfermera experta en Hemodiálisis y en Nutrición y Salud
- ♦ Enfermera en la Unidad de Neumología del Hospital Fundación Jiménez Díaz
- ♦ Enfermera de Diálisis en la Fundación Renal Íñigo Álvarez de Toledo
- ♦ Máster Propio Hemodiálisis para Enfermería en la Universidad Complutense de Madrid
- ♦ Máster Universitario en Nutrición y Salud en la Universidad Oberta de Cataluña
- ♦ Experta Universitaria en Diálisis Peritoneal para Enfermería en la Universidad Cardenal Herrera
- ♦ Graduada en Enfermería por la Universidad Autónoma de Madrid

06

Estructura y contenido

El plan de estudios de esta titulación universitaria ha sido diseñado para ofrecer, el conocimiento más avanzado y real de la Dietoterapia. Ello le permitirá realizar una puesta al día sobre los factores epigenéticos que influyen en la obesidad infantil o en la adaptación nutricional en función de la patología del paciente. Todo ello, a través de recursos pedagógicos innovadores (videorresúmenes, esquemas, lecturas, casos clínicos) y de un equipo de especialistas, que lo guiarán tanto en la fase teórica como en la fase práctica. Un Máster de Formación Permanente Semipresencial en Dietoterapia que se adapta a las necesidades reales de actualización de los profesionales de la Medicina.





“

Este plan de estudios incluye casos de estudio clínico, que te aproximará a situaciones reales, cuya metodología podrás aplicar en tu praxis diaria”

Módulo 1. Alimentación, salud y prevención de enfermedad: problemática actual y recomendaciones para la población general

- 1.1. Hábitos de alimentación en la población actual y riesgos en salud
- 1.2. Dieta mediterránea y sostenible
 - 1.2.1. Modelo de alimentación recomendado
- 1.3. Comparación de modelos de alimentación o “dietas”
- 1.4. Nutrición en vegetarianos
- 1.5. Infancia y adolescencia
 - 1.5.1. Nutrición, crecimiento y desarrollo
- 1.6. Adultos
 - 1.6.1. Nutrición para la mejora de calidad de vida
 - 1.6.2. Prevención
 - 1.6.3. Tratamiento de enfermedad
- 1.7. Recomendaciones en embarazo y lactancia
- 1.8. Recomendaciones en menopausia
- 1.9. Edad avanzada
 - 1.9.1. Nutrición en envejecimiento
 - 1.9.2. Cambios en composición corporal
 - 1.9.3. Alteraciones
 - 1.9.4. Malnutrición
- 1.10. Nutrición en deportistas

Módulo 2. Valoración del estado nutricional y cálculo de planes nutricionales personalizados, recomendaciones y seguimiento

- 2.1. Historia clínica y antecedentes
 - 2.1.1. Variables individuales que afectan a la respuesta del plan nutricional
- 2.2. Antropometría y composición corporal
- 2.3. Valoración de hábitos de alimentación
 - 2.3.1. Valoración nutricional del consumo de alimentos
- 2.4. Equipo interdisciplinar y circuitos terapéuticos
- 2.5. Cálculo del aporte energético
- 2.6. Cálculo de la recomendación de consumo de macro y micronutrientes

- 2.7. Recomendación de cantidades y frecuencia de consumo de alimentos
 - 2.7.1. Modelos de alimentación
 - 2.7.2. Planificación
 - 2.7.3. Distribución de tomas diarias
- 2.8. Modelos de planificación de dietas
 - 2.8.1. Menús semanales
 - 2.8.2. Toma diaria
 - 2.8.3. Metodología por intercambios de alimentos
- 2.9. Nutrición hospitalaria
 - 2.9.1. Modelos de dietas
 - 2.9.2. Algoritmos de decisiones
- 2.10. Educación
 - 2.10.1. Aspectos psicológicos
 - 2.10.2. Mantenimiento de hábitos de alimentación
 - 2.10.3. Recomendaciones al alta

Módulo 3. Nutrición en sobrepeso, obesidad, y sus comorbilidades

- 3.1. Fisiopatología de la obesidad
 - 3.1.1. Diagnóstico de precisión
 - 3.1.2. Análisis de las causas subyacentes
- 3.2. Diagnóstico fenotípico
 - 3.2.1. Composición corporal y calorimetría y repercusión en el tratamiento personalizado
- 3.3. Objetivo de tratamiento y modelos de dietas hipocalóricas
- 3.4. Prescripción de ejercicio físico en sobrepeso y obesidad
- 3.5. Psicología asociada a la alimentación en adelgazamiento: psiconutrición
- 3.6. Comorbilidades asociadas a la obesidad
 - 3.6.1. Manejo nutricional en síndrome metabólico
 - 3.6.2. Resistencia a la insulina
 - 3.6.3. Diabetes tipo 2 y diabetes
- 3.7. Riesgo cardiovascular y adaptaciones nutricionales en hipertensión, dislipemias y aterosclerosis
- 3.8. Patologías digestivas asociadas a la obesidad y disbiosis
- 3.9. Tratamiento farmacológico en obesidad e interacciones fármaco-nutrientes y adaptación del plan nutricional
- 3.10. Cirugía bariátrica y endoscópica
 - 3.10.1. Adaptaciones nutricionales

Módulo 4. Nutrición en infancia y adolescencia

- 4.1. Causas y factores interrelacionados de la obesidad infantil
 - 4.1.1. Ambiente obesogénico en la infancia
 - 4.1.2. Valoración de la problemática individual, familiar y socioeconómica
- 4.2. Riesgos de la obesidad infantil
 - 4.2.1. Prevención y dietoterapia adaptada
 - 4.2.2. Actividad física y ejercicio físico
- 4.3. Educación nutricional
 - 4.3.1. Recomendaciones nutricionales
 - 4.3.2. Cálculo personalizado de planes para el tratamiento de la obesidad infanto juvenil
- 4.4. Modelos de alimentación y recomendaciones de alimentos
 - 4.4.1. Herramientas en consulta
- 4.5. Alteraciones genéticas y predisposición a la obesidad infantil y en adultos
- 4.6. Prevención y manejo de otros trastornos de conducta alimentaria en niños y adolescentes
- 4.7. Aspectos psicológicos en obesidad infantil en consulta de nutrición
- 4.8. Nutrición en situaciones especiales: enfermedad celíaca. Alergia alimentaria
- 4.9. Nutrición en situaciones especiales: diabetes y dislipemias
- 4.10. Nutrición y alteraciones del crecimiento
 - 4.10.1. Nutrición en etapas posteriores del paciente prematuro o PEG

Módulo 5. Nutrición en disfunciones y patologías a lo largo del tracto digestivo

- 5.1. Historia digestiva, y valoración de variables, sintomatología y hábitos de alimentación previos
- 5.2. Boca: nutrición en mucositis, xeroftalmia, disfagia, y disbiosis bucal
- 5.3. Esófago: nutrición en enfermedad por reflujo gastroesofágico y esófago de Barrett
- 5.4. Estómago: nutrición en gastritis, hernia de hiato, dispepsia, infección por *Helicobacter Pylori*
- 5.5. Estreñimiento y sintomatología
 - 5.5.1. Patologías asociadas
- 5.6. Diarrea aguda y crónica
- 5.7. Enfermedades inflamatorias intestinales
- 5.8. Diferenciación entre malabsorción, intolerancias y alergias
 - 5.8.1. Déficit enzimático y sistema inmunitario
 - 5.8.2. Dieta baja en histaminas y déficit DAO
- 5.9. Disbiosis, sobrecrecimiento bacteriano y malabsorciones de nutrientes
- 5.10. Celiaquía y sensibilidad al gluten no celíaca (SGNC)

Módulo 6. Nutrición en enfermedades renales, hepáticas y pancreáticas

- 6.1. Nutrientes
 - 6.1.1. Actividad enzimática, metabolismo, filtrado y diuresis
- 6.2. Hábitos, riesgos, comorbilidades previas y causantes, y valoración de hábito de alimentación
- 6.3. Nutrición en insuficiencia renal crónica: prediálisis
- 6.4. Nutrición en insuficiencia renal crónica: diálisis: trasplante renal
- 6.5. Nefropatía diabética
- 6.6. Litiasis renal
- 6.7. Insuficiencia pancreática
- 6.8. Esteatosis hepática no alcohólica, fibrosis, cirrosis hepática y litiasis vesicular
- 6.9. Modulación de la microbiota intestinal en patología renal, pancreática y hepática
- 6.10. Aspectos psicológicos y planificación de objetivos y consultas

Módulo 7. Nutrición en patologías endocrino-metabólicas y autoinmunes

- 7.1. Diabetes tipo 1
 - 7.1.1. Nutrición en pacientes insulino dependientes
- 7.2. Resistencia a insulina y diabetes tipo 2
- 7.3. Nutrición en alteraciones tiroideas
 - 7.3.1. Hipotiroidismo
 - 7.3.2. Hipertiroidismo
- 7.4. Nutrición y ritmos circadianos: cronobiología
- 7.5. Nutrición en ciclo menstrual fisiológico y sus alteraciones
 - 7.5.1. Amenorrea
 - 7.5.2. Síndrome de ovario poliquístico
 - 7.5.3. Endometriosis
- 7.6. Nutrición en patología autoinmune
 - 7.6.1. Artritis reumatoide
 - 7.6.2. Psoriasis
 - 7.6.3. Lupus
- 7.7. Músculo
 - 7.7.1. Sarcopenia
- 7.8. Salud ósea
 - 7.8.1. Osteopenia

- 7.8.2. Osteoporosis
- 7.9. Nutrición en patologías pulmonares
 - 7.9.1. Fibrosis quística
 - 7.9.2. EPOC
 - 7.9.3. Síndrome de Apnea Obstruktiva del Sueño (SAOS)
- 7.10. Fatiga crónica, anemia y déficit de vitamina D

Módulo 8. Nutrición en patologías del sistema nervioso

- 8.1. Nutrición en la prevención de deterioro cognitivo, demencia y Alzheimer
- 8.2. Nutrición y patologías psicoafectivas
 - 8.2.1. Depresión
 - 8.2.2. Trastorno bipolar
- 8.3. Patologías con conductas alimentarias alteradas
 - 8.3.1. Esquizofrenia
 - 8.3.2. Trastorno límite de la personalidad
- 8.4. Trastornos de conducta alimentaria
 - 8.4.1. Anorexia
 - 8.4.2. Bulimia
 - 8.4.3. BED
- 8.5. Nutrición en patologías degenerativas
 - 8.5.1. Esclerosis múltiple
 - 8.5.2. Esclerosis lateral amiotrófia
 - 8.5.3. Distrofias musculares
- 8.6. Nutrición en patologías con movimiento incontrolado
 - 8.6.1. Parkinson
 - 8.6.2. Enfermedad de Huntington
- 8.7. Nutrición en epilepsia
- 8.8. Nutrición en neuralgias
 - 8.8.1. Dolor crónico
- 8.9. Nutrición en lesiones neurológicas severas
- 8.10. Tóxicos, compuestos bioactivos, microbiota intestinal y su relación con las enfermedades del sistema nervioso

Módulo 9. Nutrición en el paciente oncológico

- 9.1. Fisiopatología del cáncer
- 9.2. Relación del cáncer con hábitos de alimentación y posibles cancerígenos
- 9.3. Valoración del estado nutricional en el paciente oncológico
- 9.4. Interacción nutriente-tratamiento antineoplásico
 - 9.4.1. Alteraciones específicas de los agentes antineoplásicos más utilizados
- 9.5. Aspectos psicológicos en el paciente y recomendaciones nutricionales generales en el paciente oncológico
- 9.6. Nutrición en las alteraciones del apetito y la deglución provocadas por la patología o los tratamientos
 - 9.6.1. Anorexia
 - 9.6.2. Disgeusia
 - 9.6.3. Disfagia
 - 9.6.4. Mucositis
 - 9.6.5. Xerostomía
- 9.7. Nutrición en las alteraciones digestivas provocadas por la patología o los tratamientos
 - 9.7.1. Malabsorción
 - 9.7.2. Diarrea
 - 9.7.3. Disbiosis
 - 9.7.4. Estreñimiento
- 9.8. Nutrición en las alteraciones metabólicas causadas por la patología: caquexia
- 9.9. Nutrición antes y después de la cirugía oncológica
 - 9.9.1. Cabeza y cuello
 - 9.9.2. Esofágica
 - 9.9.3. Gástrica
 - 9.9.4. Pancreático-biliar
 - 9.9.5. Intestino delgado y grueso
- 9.10. Nutrición hospitalaria
 - 9.10.1. Oral
 - 9.10.2. Enteral
 - 9.10.3. Parenteral

Módulo 10. Alimentación para la salud, equidad y sostenibilidad

- 10.1. Alimentación sostenible, variables de la alimentación que influyen en la huella ecológica
 - 10.1.1. Huella de carbono
 - 10.1.2. Huella hídrica
- 10.2. El desperdicio de comida como problema individual y asociado a la industria alimentaria
- 10.3. Pérdida de biodiversidad a distintos niveles y su repercusión en la salud humana: microbiota
- 10.4. Tóxicos y xenobióticos en la alimentación y sus efectos en la salud
- 10.5. Legislación alimentaria actual
 - 10.5.1. Etiquetado, aditivos y propuestas de regulación en comercialización y publicidad
- 10.6. Nutrición y disruptores endocrinos
- 10.7. La epidemia de la obesidad y desnutrición a nivel global, asociado a la inequidad: “un planeta de gordos y hambrientos”
- 10.8. Alimentación en la infancia y juventud y adquisición de hábitos en la edad adulta
 - 10.8.1. Alimentos ultraprocesados y bebidas distintas del agua: un problema poblacional
- 10.9. Industria alimentaria, Marketing, publicidad, redes sociales y su influencia en la elección de alimentos
- 10.10. Recomendaciones alimentarias saludables, sostenibles y sin tóxicos: política

“

Adéntrate en las últimas novedades sobre alimentación saludable, sostenible y sin tóxicos”



07

Prácticas Clínicas

Una vez concluya el periodo teórico online, el profesional se adentrará en una etapa práctica en un centro clínico de prestigio. Un escenario real donde tendrá la posibilidad, durante 3 semanas, de estar trabajando codo con codo con los mejores especialistas en Dietoterapia. Un proceso de gran utilidad en su objetivo de actualización de conocimientos.





REGISTRATION

Date _____

Unit _____

Social Security # _____

Work Telephone _____

REFERRING _____

INSURANCE _____

Date of first symptoms _____

How incident _____

Other _____

PROBABLE _____

““

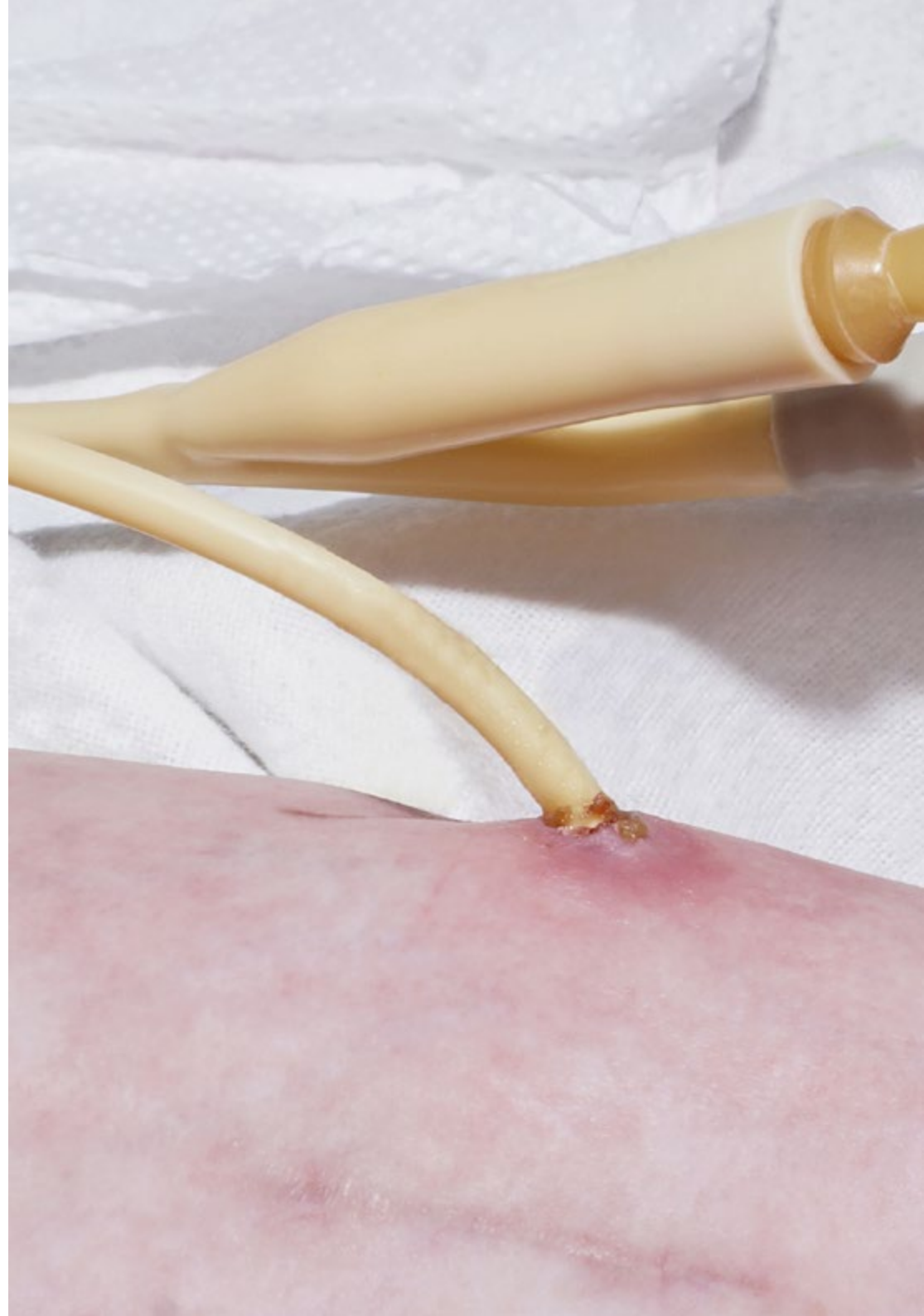
Realiza tus prácticas clínicas en uno de los mejores centros clínicos del momento y actualiza tus conocimientos de la mano de auténticos expertos en Dietoterapia”

Este Máster de Formación Permanente Semipresencial contempla la realización de una estancia práctica intensiva, en un centro clínico de prestigio. Un entorno profesional donde el médico estará, de lunes a viernes, en jornadas de 8 horas consecutivas, trabajando y actualizando sus conocimientos de la mano de los mejores expertos en el área de la Dietoterapia.

Esta estancia permitirá ver pacientes reales al lado de un equipo de profesionales de referencia en este campo, aplicando los procedimientos diagnósticos más innovadores y planificando la terapéutica de última generación en cada patología. Así, de una forma activa, el profesional médico podrá realizar una puesta al día en la planificación y adaptación nutricional al paciente, en función de las patologías que padezca y sus características.

TECH ofrece, así, una excelente oportunidad de acceder a un entorno innovador, donde se emplea la última tecnología para el diagnóstico e intervención del paciente. Un entorno que se transforma, además, en un escenario ideal para que los especialistas puedan perfeccionar sus competencias en Dietoterapia, a través de una experiencia práctica única.

La enseñanza práctica se realizará con el acompañamiento y guía de los profesores y demás compañeros de entrenamiento que faciliten el trabajo en equipo y la integración multidisciplinar como competencias transversales para la praxis médica (aprender a ser y aprender a relacionarse).





Los procedimientos descritos a continuación serán la base de la capacitación, y su realización estará sujeta a la disponibilidad propia del centro, a su actividad habitual y a su volumen de trabajo, siendo las actividades propuestas las siguientes:

Módulo	Actividad Práctica
Evaluaciones nutricionales	Ayudar a realizar evaluaciones nutricionales completas que tengan en cuenta los aspectos psicológicos, sociales y patológicos del paciente
	Participar en la adaptación de planes dietéticos a los avances más recientes en Dietoterapia
	Colaborar en la detección de los riesgos y las necesidades nutricionales del paciente desde un punto de vista integral
	Analizar los elementos motivacionales del paciente y adaptar la planificación nutricional a los mismos
Planificación nutricional	Colaborar en la aplicación de las dietas y la planificación dietoterápica en ámbito de la prevención, la clínica y la educación
	Ayudar a planificar consultas, objetivos de tratamiento y técnicas enfocadas a la mejora de la adherencia
	Prestar apoyo para realizar una planificación dietética y evaluar los aspectos psicológicos y de calidad de vida con recomendaciones de alimentación adaptadas
	Llevar a cabo recomendaciones de alimentación saludable integrando el concepto de sostenibilidad
Manejo del paciente con obesidad	Ayudar a calcular y pautar de manera individualizada los diferentes modelos de dietas hipocalóricas
	Cooperar con el equipo multidisciplinar en obesidad en la planificación de consultas
	Dar soporte en la valoración del caso clínico, interpretación de causas del sobrepeso y la obesidad
	Contribuir en la creación de un plan nutricional flexible y personalizado teniendo en cuenta todas las variables y demandas del paciente
Abordaje del paciente con diferentes patologías	Llevar a cabo la valoración completa del paciente y planificar el tratamiento nutricional basado en patologías del sistema digestivo
	Participar en la planificación del tratamiento nutricional, suplementación y/o sustitutivos
	Participar en la planificación y aplicación de medidas dietéticas para mejorar la sintomatología y calidad de vida
	Apoyar las recomendaciones nutricionales adaptadas en distintas patologías (renales, hepáticas, endocrino-metabólicas, del sistema nervioso)

Seguro de responsabilidad civil

La máxima preocupación de esta institución es garantizar la seguridad tanto de los profesionales en prácticas como de los demás agentes colaboradores necesarios en los procesos de capacitación práctica en la empresa. Dentro de las medidas dedicadas a lograrlo, se encuentra la respuesta ante cualquier incidente que pudiera ocurrir durante todo el proceso de enseñanza-aprendizaje.

Para ello, esta entidad educativa se compromete a contratar un seguro de responsabilidad civil que cubra cualquier eventualidad que pudiera surgir durante el desarrollo de la estancia en el centro de prácticas.

Esta póliza de responsabilidad civil de los profesionales en prácticas tendrá coberturas amplias y quedará suscrita de forma previa al inicio del periodo de la capacitación práctica. De esta forma el profesional no tendrá que preocuparse en caso de tener que afrontar una situación inesperada y estará cubierto hasta que termine el programa práctico en el centro.



Condiciones generales de la capacitación práctica

Las condiciones generales del acuerdo de prácticas para el programa serán las siguientes:

1. TUTORÍA: durante el Máster de Formación Permanente Semipresencial el alumno tendrá asignados dos tutores que le acompañarán durante todo el proceso, resolviendo las dudas y cuestiones que pudieran surgir. Por un lado, habrá un tutor profesional perteneciente al centro de prácticas que tendrá como fin orientar y apoyar al alumno en todo momento. Por otro lado, también tendrá asignado un tutor académico cuya misión será la de coordinar y ayudar al alumno durante todo el proceso resolviendo dudas y facilitando todo aquello que pudiera necesitar. De este modo, el profesional estará acompañado en todo momento y podrá consultar las dudas que le surjan, tanto de índole práctica como académica.

2. DURACIÓN: el programa de prácticas tendrá una duración de tres semanas continuadas de formación práctica, distribuidas en jornadas de 8 horas y cinco días a la semana. Los días de asistencia y el horario serán responsabilidad del centro, informando al profesional debidamente y de forma previa, con suficiente tiempo de antelación para favorecer su organización.

3. INASISTENCIA: en caso de no presentarse el día del inicio del Máster de Formación Permanente Semipresencial, el alumno perderá el derecho a la misma sin posibilidad de reembolso o cambio de fechas. La ausencia durante más de dos días a las prácticas sin causa justificada/médica, supondrá la renuncia las prácticas y, por tanto, su finalización automática. Cualquier problema que aparezca durante el transcurso de la estancia se tendrá que informar debidamente y de forma urgente al tutor académico.

4. CERTIFICACIÓN: el alumno que supere el Máster de Formación Permanente Semipresencial recibirá un certificado que le acreditará la estancia en el centro en cuestión.

5. RELACIÓN LABORAL: el Máster de Formación Permanente Semipresencial no constituirá una relación laboral de ningún tipo.

6. ESTUDIOS PREVIOS: algunos centros podrán requerir certificado de estudios previos para la realización del Máster de Formación Permanente Semipresencial. En estos casos, será necesario presentarlo al departamento de prácticas de TECH para que se pueda confirmar la asignación del centro elegido.

7. NO INCLUYE: el Máster de Formación Permanente Semipresencial no incluirá ningún elemento no descrito en las presentes condiciones. Por tanto, no incluye alojamiento, transporte hasta la ciudad donde se realicen las prácticas, visados o cualquier otra prestación no descrita.

No obstante, el alumno podrá consultar con su tutor académico cualquier duda o recomendación al respecto. Este le brindará toda la información que fuera necesaria para facilitarle los trámites.

08

¿Dónde puedo hacer las Prácticas Clínicas?

Con el objetivo de acercar a los profesionales a una experiencia clínica real y actualizada, TECH ha seleccionado a centros clínicos, que cumplan los exigentes requisitos de esta institución académica. De esta forma, podrá el especialista acceder a un entorno de primer nivel y estar tutorizado por auténticos expertos en este campo, con amplia experiencia en el abordaje del paciente, que requiere de una adaptación nutricional para favorecer la recuperación de su enfermedad.





“

Este Máster de Formación Permanente Semipresencial completa tu fase teórica con la mejor estancia práctica del mercado. Solo así alcanzarás una puesta al día real y efectiva”

tech 44 | ¿Dónde puedo hacer las Prácticas Clínicas?

El alumno podrá cursar la parte práctica de este Máster de Formación Permanente Semipresencial en los siguientes centros:



Instituto de Obesidad (IOB)

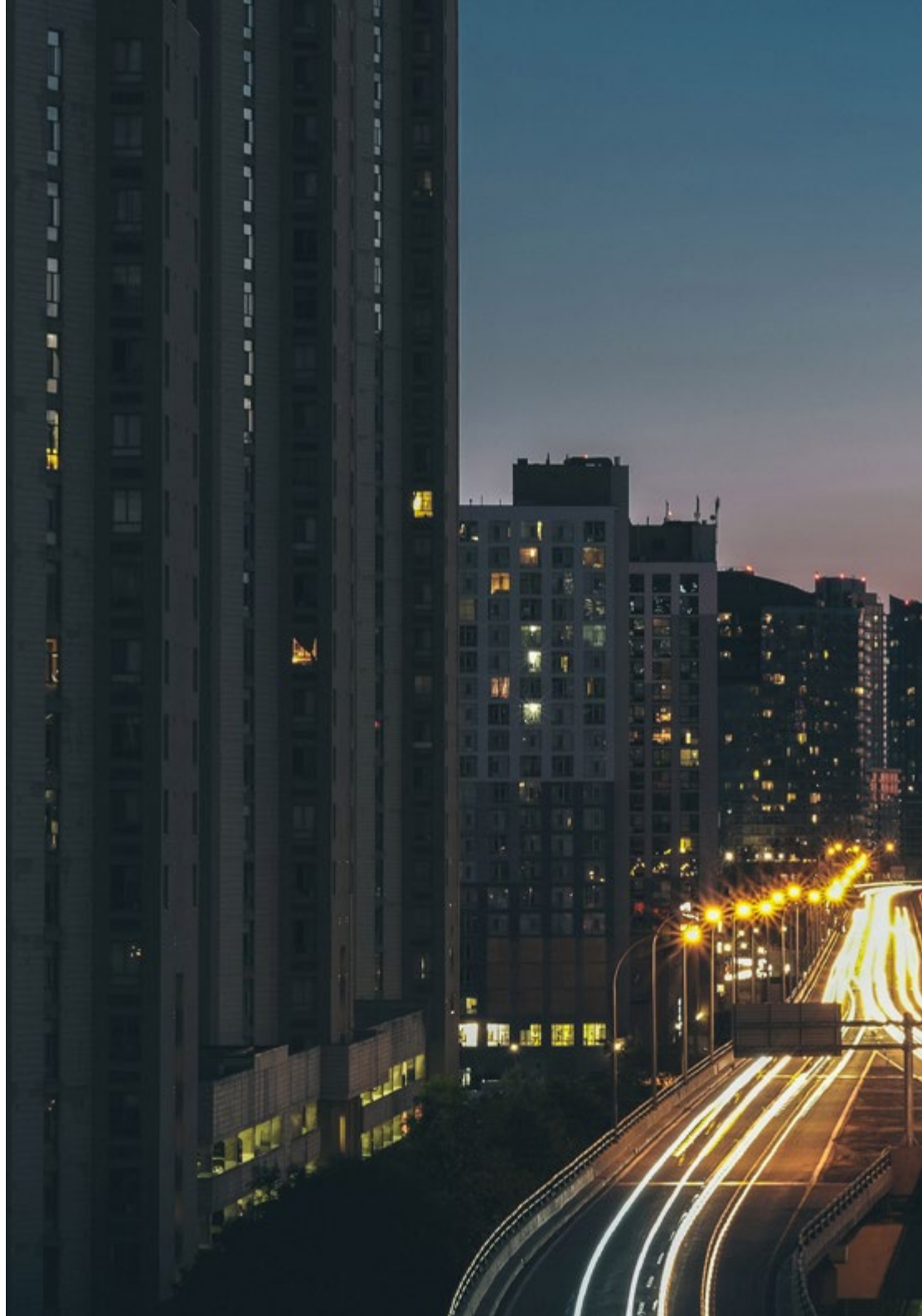
País	Ciudad
España	Madrid

Dirección: Calle Apolonio Morales 4 Bis,
Esquina Menéndez Pidal, 28036 Madrid

Clínica especializada en la asistencia quirúrgica
y orientativa al paciente obeso

Capacitaciones prácticas relacionadas:

- Dietoterapia
- Actualización en Cirugía Bariátrica





“

Profundiza en la teoría de mayor relevancia en este campo, aplicándola posteriormente en un entorno laboral real”

09

Metodología

Este programa de capacitación ofrece una forma diferente de aprender. Nuestra metodología se desarrolla a través de un modo de aprendizaje de forma cíclica: ***el Relearning***.

Este sistema de enseñanza es utilizado, por ejemplo, en las facultades de medicina más prestigiosas del mundo y se ha considerado uno de los más eficaces por publicaciones de gran relevancia como el ***New England Journal of Medicine***.



“

Descubre el Relearning, un sistema que abandona el aprendizaje lineal convencional para llevarte a través de sistemas cíclicos de enseñanza: una forma de aprender que ha demostrado su enorme eficacia, especialmente en las materias que requieren memorización”

En TECH empleamos el Método del Caso

Ante una determinada situación, ¿qué debería hacer un profesional? A lo largo del programa, los estudiantes se enfrentarán a múltiples casos clínicos simulados, basados en pacientes reales en los que deberán investigar, establecer hipótesis y, finalmente, resolver la situación. Existe abundante evidencia científica sobre la eficacia del método. Los especialistas aprenden mejor, más rápido y de manera más sostenible en el tiempo.

Con TECH podrás experimentar una forma de aprender que está moviendo los cimientos de las universidades tradicionales de todo el mundo.



Según el Dr. Gérvas, el caso clínico es la presentación comentada de un paciente, o grupo de pacientes, que se convierte en «caso», en un ejemplo o modelo que ilustra algún componente clínico peculiar, bien por su poder docente, bien por su singularidad o rareza. Es esencial que el caso se apoye en la vida profesional actual, intentando recrear los condicionantes reales en la práctica profesional del médico.

“

¿Sabías que este método fue desarrollado en 1912, en Harvard, para los estudiantes de Derecho? El método del caso consistía en presentarles situaciones complejas reales para que tomaran decisiones y justificasen cómo resolverlas. En 1924 se estableció como método estándar de enseñanza en Harvard”

La eficacia del método se justifica con cuatro logros fundamentales:

1. Los alumnos que siguen este método no solo consiguen la asimilación de conceptos, sino un desarrollo de su capacidad mental, mediante ejercicios de evaluación de situaciones reales y aplicación de conocimientos.
2. El aprendizaje se concreta de una manera sólida en capacidades prácticas que permiten al alumno una mejor integración en el mundo real.
3. Se consigue una asimilación más sencilla y eficiente de las ideas y conceptos, gracias al planteamiento de situaciones que han surgido de la realidad.
4. La sensación de eficiencia del esfuerzo invertido se convierte en un estímulo muy importante para el alumnado, que se traduce en un interés mayor en los aprendizajes y un incremento del tiempo dedicado a trabajar en el curso.



Relearning Methodology

TECH aúna de forma eficaz la metodología del Estudio de Caso con un sistema de aprendizaje 100% online basado en la reiteración, que combina 8 elementos didácticos diferentes en cada lección.

Potenciamos el Estudio de Caso con el mejor método de enseñanza 100% online: el Relearning.

El profesional aprenderá mediante casos reales y resolución de situaciones complejas en entornos simulados de aprendizaje. Estos simulacros están desarrollados a partir de software de última generación que permiten facilitar el aprendizaje inmersivo.



Situado a la vanguardia pedagógica mundial, el método Relearning ha conseguido mejorar los niveles de satisfacción global de los profesionales que finalizan sus estudios, con respecto a los indicadores de calidad de la mejor universidad online en habla hispana (Universidad de Columbia).

Con esta metodología, se han capacitado más de 250.000 médicos con un éxito sin precedentes en todas las especialidades clínicas con independencia de la carga en cirugía. Nuestra metodología pedagógica está desarrollada en un entorno de máxima exigencia, con un alumnado universitario de un perfil socioeconómico alto y una media de edad de 43,5 años.

El Relearning te permitirá aprender con menos esfuerzo y más rendimiento, implicándote más en tu especialización, desarrollando el espíritu crítico, la defensa de argumentos y el contraste de opiniones: una ecuación directa al éxito.

En nuestro programa, el aprendizaje no es un proceso lineal, sino que sucede en espiral (aprender, desaprender, olvidar y reaprender). Por eso, se combinan cada uno de estos elementos de forma concéntrica.

La puntuación global que obtiene el sistema de aprendizaje de TECH es de 8.01, con arreglo a los más altos estándares internacionales.



Este programa ofrece los mejores materiales educativos, preparados a conciencia para los profesionales:



Material de estudio

Todos los contenidos didácticos son creados por los especialistas que van a impartir el curso, específicamente para él, de manera que el desarrollo didáctico sea realmente específico y concreto.

Estos contenidos son aplicados después al formato audiovisual, para crear el método de trabajo online de TECH. Todo ello, con las técnicas más novedosas que ofrecen piezas de gran calidad en todos y cada uno los materiales que se ponen a disposición del alumno.



Técnicas quirúrgicas y procedimientos en vídeo

TECH acerca al alumno las técnicas más novedosas, los últimos avances educativos y al primer plano de la actualidad en técnicas médicas. Todo esto, en primera persona, con el máximo rigor, explicado y detallado para contribuir a la asimilación y comprensión del estudiante. Y lo mejor de todo, pudiéndolo ver las veces que quiera.



Resúmenes interactivos

El equipo de TECH presenta los contenidos de manera atractiva y dinámica en píldoras multimedia que incluyen audios, vídeos, imágenes, esquemas y mapas conceptuales con el fin de afianzar el conocimiento.

Este exclusivo sistema educativo para la presentación de contenidos multimedia fue premiado por Microsoft como "Caso de éxito en Europa".



Lecturas complementarias

Artículos recientes, documentos de consenso y guías internacionales, entre otros. En la biblioteca virtual de TECH el estudiante tendrá acceso a todo lo que necesita para completar su capacitación.





Análisis de casos elaborados y guiados por expertos

El aprendizaje eficaz tiene, necesariamente, que ser contextual. Por eso, TECH presenta los desarrollos de casos reales en los que el experto guiará al alumno a través del desarrollo de la atención y la resolución de las diferentes situaciones: una manera clara y directa de conseguir el grado de comprensión más elevado.



Testing & Retesting

Se evalúan y reevalúan periódicamente los conocimientos del alumno a lo largo del programa, mediante actividades y ejercicios evaluativos y autoevaluativos para que, de esta manera, el estudiante compruebe cómo va consiguiendo sus metas.



Clases magistrales

Existe evidencia científica sobre la utilidad de la observación de terceros expertos. El denominado Learning from an Expert afianza el conocimiento y el recuerdo, y genera seguridad en las futuras decisiones difíciles.



Guías rápidas de actuación

TECH ofrece los contenidos más relevantes del curso en forma de fichas o guías rápidas de actuación. Una manera sintética, práctica y eficaz de ayudar al estudiante a progresar en su aprendizaje.



10 Titulación

Este programa en Dietoterapia garantiza, además de la capacitación más rigurosa y actualizada, el acceso a un título de Máster de Formación Permanente Semipresencial expedido por TECH Universidad Tecnológica.



“

Supera con éxito este programa y recibe tu titulación universitaria sin desplazamientos ni farragosos trámites”

Este programa te permitirá obtener el título de **Máster de Formación Permanente Semipresencial en Dietoterapia** emitido por TECH Universidad Tecnológica.

TECH Universidad Tecnológica, es una Universidad española oficial, que forma parte del Espacio Europeo de Educación Superior (EEES). Con un enfoque centrado en la excelencia académica y la calidad universitaria a través de la tecnología.

Este título propio contribuye de forma relevante al desarrollo de la educación continua y actualización del profesional, garantizándole la adquisición de las competencias en su área de conocimiento y aportándole un alto valor curricular universitario a su formación. Es 100% válido en todas las Oposiciones, Carrera Profesional y Bolsas de Trabajo de cualquier Comunidad Autónoma española.

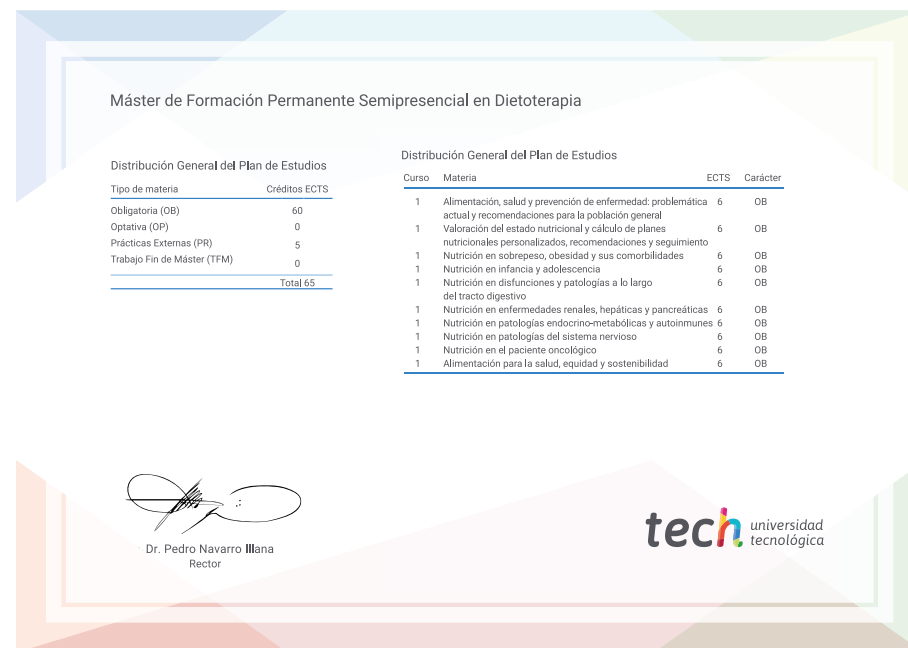
Además, el riguroso sistema de garantía de calidad de TECH asegura que cada título otorgado cumpla con los más altos estándares académicos, brindándole al egresado la confianza y la credibilidad que necesita para destacarse en su carrera profesional.

Título: **Máster de Formación Permanente Semipresencial en Dietoterapia**

Modalidad: **Semipresencial (Online + Prácticas Clínicas)**

Duración: **7 meses**

Créditos: **60 + 5 ECTS**



*Apostilla de La Haya. En caso de que el alumno solicite que su título en papel recabe la Apostilla de La Haya, TECH EDUCATION realizará las gestiones oportunas para su obtención, con un coste adicional.



**Máster de Formación
Permanente Semipresencial
Dietoterapia**

Modalidad: Semipresencial (Online + Prácticas Clínicas)

Duración: 7 meses

Titulación: TECH Universidad Tecnológica

Créditos: 60 + 5 ECTS

