

Máster de Formación Permanente  
Semipresencial  
Dermatología Pediátrica





## Máster de Formación Permanente Semipresencial Dermatología Pediátrica

Modalidad: Semipresencial (Online + Prácticas Clínicas)

Duración: 7 meses

Titulación: TECH Universidad Tecnológica

Créditos: 60 + 5 ECTS

Acceso web: [www.techtitute.com/medicina/master-semipresencial/master-semipresencial-dermatologia-pediatrica](http://www.techtitute.com/medicina/master-semipresencial/master-semipresencial-dermatologia-pediatrica)

# Índice

01

Presentación

---

*pág. 4*

02

¿Por qué cursar este Máster de Formación Permanente Semipresencial?

---

*pág. 8*

03

Objetivos

---

*pág. 12*

04

Competencias

---

*pág. 18*

05

Dirección del curso

---

*pág. 22*

06

Estructura y contenido

---

*pág. 30*

07

Prácticas Clínicas

---

*pág. 38*

08

¿Dónde puedo hacer las prácticas clínicas?

---

*pág. 44*

09

Metodología

---

*pág. 50*

10

Titulación

---

*pág. 58*

# 01

# Presentación

Una parte importante de la actividad asistencial de cualquier dermatólogo se desarrolla en la atención pediátrica. Este tipo de abordaje requiere una especialización concreta que incluye factores que no se suelen tener en cuenta en el abordaje del adulto. A nivel diagnóstico, y en el abordaje terapéutico, los avances que se están llevando a cabo en el conocimiento de la etiología de cada una de las enfermedades, las patologías emergentes, las nuevas técnicas de imagen y laboratorio y los algoritmos diagnósticos que están en continua renovación, nos llevan a la necesidad de mantener nuestros conocimientos sobre Dermatología Pediátrica y otras especialidades afines (pediatría, genética, radiología) en continua actualización.







*Actualiza tus conocimientos en Dermatología  
Pediátrica con este Máster de Formación  
Permanente Semipresencial que ofrece una  
enseñanza teórica y práctica a partir de la  
última evidencia científica”*

A nivel terapéutico, la aparición de nuevos fármacos y técnicas para patologías ya conocidas y la necesidad de nuevas estrategias para el abordaje integral del paciente hace que sea más que necesario conocer todo este arsenal de recursos que podremos, llegado el caso, utilizar para atender con la máxima garantía a los pacientes. Resulta, por tanto, imprescindible que el médico pueda responder adecuadamente a dicha evolución de los conocimientos científicos y tecnológicos, y a la de su ámbito de actuación en los distintos sistemas sanitarios, mediante una adecuada capacitación.

Gracias a este programa innovador que combina la teoría con la práctica y que contiene la última evidencia científica en cuanto a los métodos terapéuticos y diagnósticos más avanzados, el profesional encontrará una forma accesible y dinámica de poner al día su práctica clínica diaria para atender a los niños con afecciones dermatológicas y garantizará una asistencia de calidad a los pacientes.

A esto se le une la irrupción de la innovación tecnológica. La tecnología ha facilitado el acercamiento al mejor conocimiento diagnóstico y terapéutico, por lo que TECH ha aprovechado todos estos recursos para ofrecerle al especialista un espacio académico donde encuentre información de calidad y con la posibilidad de aplicarlo en un escenario clínico de vanguardia.

El egresado tendrá acceso, en cualquier momento, a 10 *Masterclasses* únicas, impartidas por un docente de gran relevancia internacional, un especialista que cuenta con una amplia experiencia en el estudio de las principales patologías dermatológicas. Gracias a la participación de este profesional médico, el egresado se actualizará con las últimas evidencias científicas sobre el diagnóstico y el abordaje de las enfermedades de la piel.

Este programa le permitirá desarrollar, de manera teórica primero y en paciente real después, y en un escenario hospitalario con recursos de última generación, su máximo potencial y crecimiento en el área. Abordará pacientes con afectaciones dolorosas, de la mano de los mejores especialistas, usando las últimas técnicas basadas en la evidencia científica, y logrando resultados antes difícilmente alcanzados.

Este **Máster de Formación Permanente Semipresencial en Dermatología Pediátrica** contiene el programa científico más completo y actualizado del mercado. Sus características más destacadas son:

- ♦ Desarrollo de más de 100 casos clínicos presentados por profesionales de esta área de trabajo y profesores universitarios de amplia experiencia y recorrido
- ♦ Sus contenidos gráficos, esquemáticos y eminentemente prácticos con los que están concebidos, recogen una información científica y asistencial sobre aquellas disciplinas médicas indispensables para el ejercicio profesional
- ♦ Planes integrales de actuación sistematizada ante las principales patologías
- ♦ Presentación de talleres prácticos sobre técnicas diagnósticas y terapéuticas
- ♦ Sistema interactivo de aprendizaje basado en algoritmos para la toma de decisiones sobre las situaciones clínicas planteadas
- ♦ Guías de práctica clínica sobre el abordaje de las diferentes patologías
- ♦ Con un especial hincapié en la medicina basada en pruebas y las metodologías de la investigación
- ♦ Todo esto se complementará con lecciones teóricas, preguntas al experto, foros de discusión de temas controvertidos y trabajos de reflexión individual
- ♦ Disponibilidad de los contenidos desde cualquier dispositivo fijo o portátil con conexión a internet
- ♦ Además, podrás realizar una estancia de prácticas clínicas en uno de los mejores centros hospitalarios

“

*En su parte práctica, aprenderás desde la participación activa en todas las áreas clínicas que interesan al profesional, incorporando habilidades de respuesta rápida y eficiente, imprescindibles para el trabajo en el área hospitalaria”*

En esta propuesta de Máster de Formación Permanente Semipresencial, de carácter profesionalizante y modalidad semipresencial, el programa está dirigido a la actualización de profesionales de la medicina en el ámbito de la Dermatología Pediátrica. Los contenidos están basados en la última evidencia científica, y orientados de manera didáctica para integrar el saber teórico en la práctica, y los elementos teórico-prácticos facilitarán la actualización del conocimiento y permitirán la toma de decisiones en el manejo del paciente.

Gracias a su contenido multimedia elaborado con la última tecnología educativa, permitirán al profesional un aprendizaje situado y contextual, es decir, un entorno simulado que proporcionará un aprendizaje inmersivo programado para entrenarse ante situaciones reales. El diseño de este programa se centra en el Aprendizaje Basado en Problemas, mediante el cual deberá tratar de resolver las distintas situaciones de práctica profesional que se le planteen a lo largo del mismo. Para ello, contará con la ayuda de un novedoso sistema de vídeos interactivos realizados por reconocidos expertos con gran experiencia docente.

*En su parte teórica, este Máster de Formación Permanente Semipresencial pone a tu servicio los recursos más eficientes para permitir un avance constante que no solo complete tus conocimientos, sino que te ayude a desarrollarlos de forma autónoma y autorreciclada.*

*Disfruta de una estancia intensiva de 3 semanas en uno de los mejores centros hospitalarios y adquiere todo el conocimiento para crecer personal y profesionalmente.*





# 02

## ¿Por qué cursar este Máster de Formación Permanente Semipresencial?

El dermatólogo debe brindar una atención especializada en el paciente pediátrico, ya que sus condiciones fisiológicas ameritan cuidados adecuados para que la piel pueda recuperarse y mantenerse sana ante las afecciones que le puedan estar afectando. La intención de este Máster de Formación Permanente Semipresencial es ofrecer los últimos hallazgos de la ciencia en cuanto a las diferentes patologías que afectan la piel, así como las novedades en técnicas de imagen para diagnóstico, tratamiento láser y cirugía dermatológica pediátrica. La facilidad de estudio que imprime su metodología le permitirá al profesional ponerse al día con la comodidad y calidad que desea sin complicaciones.





“

*Te adentrarás en entornos clínicos de primera categoría para ahondar en los avances en Dermatología Pediátrica con la comodidad y calidad que necesitas”*

### 1. Actualizarse a partir de la última tecnología disponible

Dentro de las actualizaciones de las que este Máster de Formación Permanente Semipresencial hace especial mención están las novedades en técnicas de imagen para diagnóstico, tratamiento láser y cirugía dermatológica pediátrica. Por lo que este programa se convierte en una excelente oportunidad para actualizar la práctica clínica y ponerse al día de los últimos hallazgos de la ciencia y la innovación tecnológica en la materia.

### 2. Profundizar a partir de la experiencia de los mejores especialistas

Gracias al empeño de TECH por brindar capacitaciones de amplio espectro y calidad, se ha unido a los mejores en su área de especialización para desarrollar este programa. Además, no solo el contenido contiene esa visión actualizada de los mejores expertos en Dermatología Pediátrica, sino que también podrá compartir en un escenario real con un tutor asignado y un equipo multidisciplinar con el que trabajará de la mano durante 3 semanas.

### 3. Adentrarse en entornos clínicos de primera

Para realizar la parte práctica de este programa, TECH ha elegido de manera cuidadosa los mejores centros hospitalarios disponibles en diferentes localidades. Gracias a ello, el especialista tendrá garantizado el acceso a un entorno clínico de prestigio en el área de la Dermatología Pediátrica y podrá comprobar el día a día de un área de trabajo, aplicando siempre las últimas tesis y postulados científicos.





#### 4. Combinar la mejor teoría con la práctica más avanzada

Cumpliendo con su objetivo de ofrecer la mejor calidad educativa y de vanguardia, en este Máster de Formación Permanente Semipresencial, TECH ha logrado combinar las metodologías más eficientes. Se trata del estudio teórico 100% online a través del *Relearning* y el netamente práctico en un centro hospitalario de renombre. Así, utilizará las últimas técnicas y aplicará los postulados más modernos en cuanto a Dermatología Pediátrica se refiere.

#### 5. Expandir las fronteras del conocimiento

Al matricularse en este Máster de Formación Permanente Semipresencial podrá estudiar desde donde quiera que esté, gracias al sistema de estudio 100% online para ahondar en todos los estudios teóricos aquí planteados. Más adelante tendrá la oportunidad de relacionarse con profesionales de diferentes partes del mundo, porque podrá elegir el centro de prácticas que más se adapte a sus necesidades, de un listado ubicado en diferentes localidades.



*Tendrás una inmersión práctica total en el centro que tú mismo elijas”*



# 03

## Objetivos

El objetivo de esta y todas las titulaciones ofertadas por TECH es servirle de guía al egresado en su puesta al día de manera intensiva y exhaustiva. Para ello, pondrán a su disposición toda la información que necesitan para conocer detalladamente las evidencias científicas que han ido surgiendo, así como las estrategias terapéuticas y diagnósticas más efectivas. Todo ello a través de una experiencia académica teórico-práctica sin parangón y que, sin duda, perfeccionará su praxis médica de manera garantizada.





“

*Si tienes claros cuáles son tus objetivos académicos y profesionales el curso de este Máster de Formación Permanente Semipresencial te permitirá alcanzarlos de manera garantizada en tan solo 7 meses”*



## Objetivo general

---

- Este Máster de Formación Permanente Semipresencial en Dermatología Pediátrica ha sido diseñado por TECH y su equipo médico de expertos con la finalidad de aportar al egresado todo lo que necesita para actualizar sus conocimientos en este campo en base a las últimas evidencias científicas del sector clínico. Gracias a ello, contribuirá al incremento de la calidad y seguridad en la labora práctica de su día a día en la actividad hospitalaria o de su consulta

“

*Una experiencia multidisciplinar que elevará tu talento clínico al máximo nivel a través de una puesta al día exhaustiva e intensiva en materia de dermatología pediátrica”*







## Objetivos específicos

---

### Módulo 1. Revisión de la patología cutánea congénita y neonatal

- Describir los cambios fisiológicos en la piel del recién nacido, para conocerlos y diferenciarlos de las situaciones patológicas
- Identificar las lesiones benignas y las lesiones transitorias que pueden aparecer en el período neonatal
- Explicar las posibles alteraciones del desarrollo con expresión cutánea
- Analizar las infecciones víricas, bacterianas y fúngicas que pueden afectar al neonato de manera congénita o post-natal
- Abordar las dermatosis erosivas y ampollosas de cualquier origen en la etapa neonatal

### Módulo 2. Dermatitis eczematosas y pápulo-descamativas

- Describir la fisiopatología, manifestaciones y tratamiento de la Dermatitis Atópica
- Describir la Dermatitis seborreica en la infancia
- Explicar las claves para identificar la dermatitis de contacto irritativa y alérgica
- Analizar la fisiopatología, manifestaciones clínicas y el tratamiento de la Psoriasis infanto-juvenil
- Discernir entre las entidades pápulo-descamativas Pitiriasis Rubra Pilaris, Lique plano, nitidus y aureus, la Pitiriasis liquenoide y la Papulosislinfomatoide

### **Módulo 3. Actualización en patología vascular**

- ♦ Identificar los diferentes tumores vasculares benignos que aparecen en la edad pediátrica, así como el tratamiento utilizado para su resolución
- ♦ Analizar los tumores vasculares de malignidad intermedia y malignos, poniendo al día su clasificación y su manejo
- ♦ Abordar el amplio campo de las malformaciones vasculares, revisando las últimas clasificaciones, y profundizando en los avances diagnósticos y terapéuticos
- ♦ Ahondar en el conocimiento de las vasculitis sistémicas y limitadas, con afectación cutánea

### **Módulo 4. Patología de los anejos cutáneos**

- ♦ Describir las alteraciones del cabello, de las uñas y de las glándulas ecrinas, apocrinas y sebáceas, y la patología que de ellas se deriva

### **Módulo 5. Patología pigmentaria, patología tumoral benigna y maligna**

- ♦ Analizar las dermatosis que cursan con un aumento o disminución de la pigmentación hipopigmentadas
- ♦ Discernir entre los diferentes tipos de lesiones pigmentadas existentes y presentes en la infancia
- ♦ Identificar los Melanomas en edad pediátrica
- ♦ Explicar los diversos tumores benignos que pueden afectar a la epidermis, dermis tejido celular subcutáneo, tener componente muscular o óseo
- ♦ Definir en qué casos estos tumores benignos se pueden englobar en síndromes
- ♦ Desarrollar el campo de los tumores de malignidad intermedia y malignos en la edad pediátrica, su identificación y manejo

### **Módulo 6. Patología infecciosa en Dermatología Pediátrica**

- ♦ Abordar el amplio campo de las infecciones víricas, con los diferentes agentes causales y las manifestaciones que producen
- ♦ Exponer la epidemiología, manifestaciones clínicas y tratamiento de las infecciones bacterianas con afectación cutánea
- ♦ Desarrollar el conocimiento de las infecciones fúngicas superficiales y profundas, así como las infecciones producidas por protozoos y helmintos
- ♦ Definir las infestaciones que están ocurriendo en la actualidad, así como las lesiones por picaduras

### **Módulo 7. Genodermatosis**

- ♦ Analizar la Neurofibromatosis (NF) y Esclerosis Tuberosa (ET)
- ♦ Exponer el manejo y las nuevas perspectivas en el tratamiento de NF y ET
- ♦ Explicar el grupo de las Porfirias
- ♦ Abordar las genodermatosis que cursan con fotosensibilidad más allá de las Porfirias
- ♦ Describir aquellos síndromes tumorales que se engloban dentro de las genodermatosis
- ♦ Definir las alteraciones hereditarias del metabolismo y las alteraciones genéticas de la inmunidad con repercusión cutánea en la infancia
- ♦ Describir el abordaje y manejo del grupo de ictiosis no sindrómicas
- ♦ Desarrollar la miscelánea en la que se encuadran los diferentes tipos de Ictiosis Sindrómicas
- ♦ Discernir las ictiosis de otras alteraciones de la cornificación
- ♦ Explicarla genética médica aplicada a la dermatología
- ♦ Analizar los recursos de la genética médica aplicados a nuestra especialidad
- ♦ Practicar el consejo genético en Dermatología Pediátrica

**Módulo 8. Patología sistémica con afectación cutánea**

- ♦ Explicar las diversas colagenopatías y enfermedades autoinflamatorias que pueden debutar en la infancia
- ♦ Identificar las manifestaciones cutáneas de enfermedades hematológicas
- ♦ Definir la afectación cutánea por enfermedades endocrinológicas y metabólicas
- ♦ Discernir los procesos cutáneos secundarios a patología digestiva y nutricional

**Módulo 9. Patología cutánea por agentes externos y daños físicos. Otras patologías**

- ♦ Exponer los signos cutáneos de abuso y maltrato
- ♦ Identificar la dermatitis facticia
- ♦ Abordar la patología cutánea por agentes externos, que agentes la causan y cuáles son sus expresiones
- ♦ Analizar los diferentes tipos de reacciones cutáneas a fármacos

**Módulo 10. Novedades en técnicas de imagen para diagnóstico, tratamiento láser y cirugía dermatológica pediátrica**

- ♦ Definir el uso novedoso de la ecografía cutánea para la patología infantil y su posible integración a la práctica clínica habitual
- ♦ Discutir el uso médico del láser en los pacientes pediátricos
- ♦ Abordar el conocimiento de los diferentes métodos anestésicos para la realización de procedimientos en la infancia, con sus pros y contras
- ♦ Analizar la necesidad de creación de equipos multidisciplinares en el abordaje del paciente pediátrico

**Módulo 11. Avances en enfermedades ampollas de la infancia**

- ♦ Identificar las diferentes enfermedades ampollas hereditarias
- ♦ Profundizar en el manejo y tratamiento de estas patologías
- ♦ Describir las enfermedades ampollas autoinmunes en la infancia
- ♦ Abordar el difícil manejo de los fármacos inmunosupresores en la infancia



*Impulsa tu trayectoria profesional con una enseñanza holística, que te permite avanzar tanto a nivel teórico como práctico*



04

# Competencias

Después de superar las evaluaciones del Máster de Formación Permanente Semipresencial en Dermatología Pediátrica, el profesional habrá adquirido las competencias profesionales necesarias para una atención de calidad, actualizada en base a la última evidencia científica.



“

*Al finalizar tu recorrido teórico habrás aprendido las nuevas formas de abordaje de la enfermedad dermatológica; al acabar tu periodo de prácticas habrás incorporado la forma real de llevarlas a la práctica en un entorno de alta eficiencia médica”*



## Competencias generales

---

- ♦ Llegar a poseer y comprender conocimientos, de manera que sirvan como base tanto para generarse preguntas susceptibles de investigar como para el desarrollo de ideas en un contexto práctico o de investigación
- ♦ Poder aplicar los conocimientos adquiridos y desarrollar la capacidad de resolución de problemas y casos en la práctica clínica diaria
- ♦ Ser capaces de formular y comunicar los conocimientos, las conclusiones diagnósticas y terapéuticas de una manera clara, concisa y sin ambigüedad a las familias
- ♦ Poder comunicar los conocimientos, razonamientos y conclusiones de manera clara y sin ambigüedades en foros especializados como sesiones clínicas, congresos, ponencias
- ♦ Adquirir las habilidades de aprendizaje que les permitan seguir estudiando y formándose



## Competencias específicas

---

- ♦ Identificar los principales signos y síntomas de las enfermedades que afectan a los pacientes pediátricos en la época neonatal y diferenciarlos de los hallazgos cutáneos fisiológicos
- ♦ Evaluar las guías clínicas y protocolos de actuación existentes en patología neonatal inflamatoria, infecciosa y de alteraciones del desarrollo con el fin de implementarlos y adaptarlos a la práctica clínica habitual
- ♦ Identificar la problemática actual de las enfermedades eczematosas pediátricas, con la prevalencia, fisiopatología, manifestaciones clínicas, complicaciones y nuevos tratamientos
- ♦ Identificar las diversas enfermedades pápulo-descamativas en la infancia con el fin de poder establecer diagnósticos y esquemas terapéuticos adecuados
- ♦ Desarrollar las enfermedades ampollosas de la infancia hereditarias y autoinmunes, permitiendo ahondar en las nuevas clasificaciones etiológicas y poniendo el foco en las novedades terapéuticas que están por llegar en los próximos años
- ♦ Establecer los protocolos de actuación evidenciados científicamente de uso de inmunosupresores en la infancia y manejo del paciente inmunosuprimido por fármacos
- ♦ Afrontar con seguridad el extenso y difícil tema de las anomalías vasculares de la infancia
- ♦ Identificar la patología inflamatoria vascular de manera correcta y dilucidar con facilidad la necesidad o no de hospitalización de los pacientes afectados

- ♦ Aplicar correctamente las diferentes técnicas para establecer las alteraciones existentes en el cabello para poder realizar de manera certera diagnósticos sindrómicos
  - ♦ Manejar los diferentes tratamientos para patologías prevalentes como el acné y otras con menor prevalencia como la hidradenitis y alteraciones ungueales
  - ♦ Identificar la patología tumoral y pigmentaria benigna y saber comunicar su trascendencia de manera adecuada
  - ♦ Definir el manejo de pacientes pediátricos complejos afectados por patología tumoral maligna
  - ♦ Identificar las principales características dismórficas del paciente que nos permitan llegar al diagnóstico de las diferentes genodermatosis
  - ♦ Incorporar las nuevas técnicas que nos ofrece la genética para afinar el diagnóstico de las diferentes patologías que conforman las genodermatosis
  - ♦ Identificar los principales síndromes infecciosos en dermatología con explicación correcta a los familiares de los distintos pasos a seguir y evolución de los procesos
  - ♦ Afrontar con soltura los problemas infecciosos de la infancia y manejar con seguridad los antibióticos, antivíricos y antifúngicos
  - ♦ Determinar las enfermedades autoinmunes en la infancia y saber aplicar en cada momento la prueba y tratamiento más adecuados
  - ♦ Identificar manifestaciones cutáneas, que aún siendo poco llamativas, nos puedan hacer llegar al diagnóstico de patologías sistémicas con afectación cutánea
- ♦ Afrontar con seguridad los problemas de abuso y maltrato en la infancia y conocer y explicar los distintos planes de actuación médicos y legales
  - ♦ Establecer las diferentes patologías ocasionadas por agentes externos, su curso, pronóstico y manejo
  - ♦ Definir la necesidad de introducir nuevas técnicas de imagen no invasivas en la práctica clínica diaria y las enfermedades en las que estas técnicas pueden ser de utilidad
  - ♦ Aplicar láser y técnicas quirúrgicas conociendo en profundidad su manejo, pros y contras



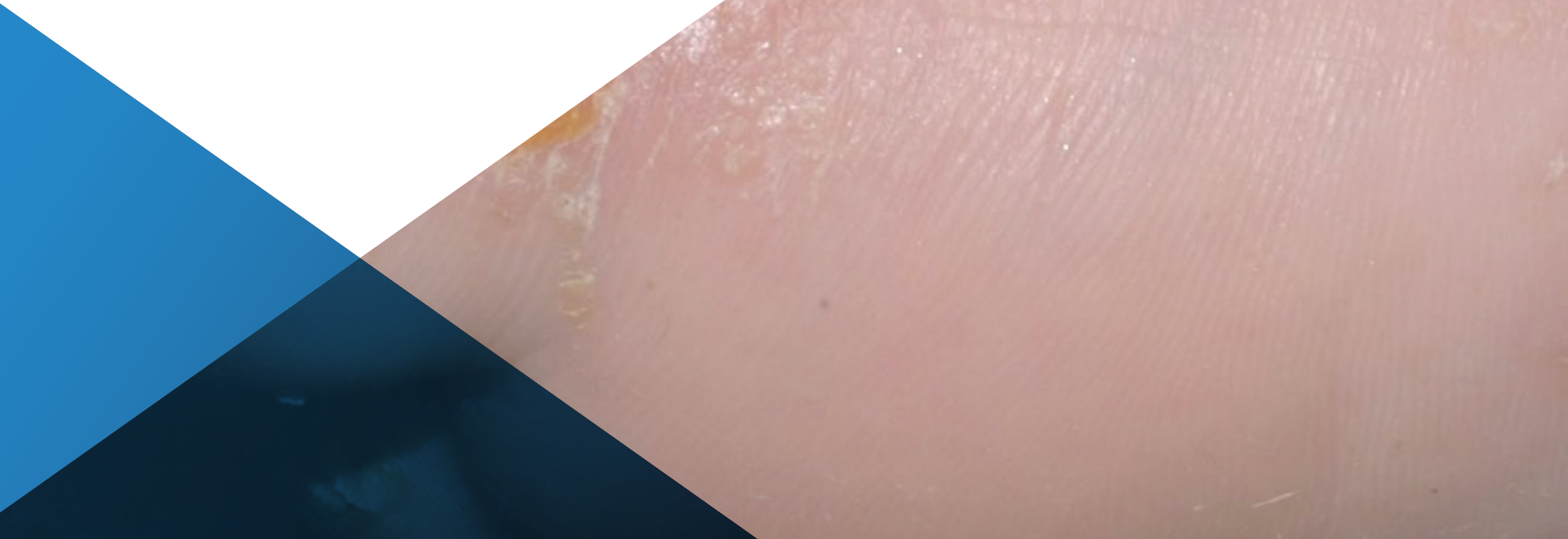
*Una experiencia de capacitación única, clave y decisiva para impulsar tu desarrollo profesional”*



# 05

## Dirección del curso

Para el desarrollo de este Máster de Formación Permanente Semipresencial TECH se ha unido a un equipo de versados especialistas en el área de Dermatología Pediátrica quienes han vertido su más actual experiencia, a cada uno de los apartados que condensa este programa. Médicos especialistas en Dermatología que ocupan altos cargos en diferentes centros hospitalarios del mundo y que han contribuido al diseño de una titulación con la calidad que el profesional de hoy desea.





“

*Aprende de profesionales de referencia, los últimos avances en Dermatología Pediátrica”*

## Directora Invitada Internacional

La Doctora Kalyani S. Marathe es una figura referente en el campo de la **Dermatología Pediátrica**, especialmente en el diagnóstico y abordaje de las patologías vulvares. Una carrera brillante de más de dos décadas de experiencia clínica y asistencial, que le ha llevado a asumir cargos de alta responsabilidad como directora de la Division Of Dermatology. Por ello, y dado su compromiso con el tratamiento de los más pequeños, está afiliada a relevantes hospitales infantiles en Cincinnati, como el Children's National Hospital y el Cincinnati Children's Hospital Medical Center.

De esta forma, Marathe se ha convertido en una especialista reconocida internacionalmente por su excelencia en la atención a las condiciones cutáneas que afectan a niños y adolescentes, como la **Dermatitis Atópica**, las **Marcas de Nacimiento**, la **Psoriasis** o la **Epidermólisis Ampollar**. En este sentido, esta experta participa activamente en cada fase del proceso médico, desde la emisión de diagnósticos en el ámbito clínico, pasando por la realización de biopsias y la ejecución de análisis de laboratorio, hasta culminar con la implementación de tratamientos apropiados.

Además de su destacada trayectoria en el ámbito sanitario, Marathe sobresale en el ámbito de la investigación, centrandó sus esfuerzos en las **enfermedades vulvares en pacientes pediátricos**. Un campo que le ha llevado a participar en ensayos clínicos y atestiguar sus avances a través de numerosas **publicaciones científicas** en revistas de alto impacto. De este modo es notable su contribución en el conocimiento de las afecciones de la piel desarrolladas en las partes íntimas de las menores.

Excelente comunicadora, su pasión se refleja en su dedicación a la formación de los futuros médicos. Y es que, como **profesora asociada** del **Department of Pediatrics** y del **Department of Dermatology**, en la Universidad de Cincinnati, ha recibido premios a la enseñanza por la capacitación de residentes y estudiantes de Medicina.



## Dra. Kalyani S. Marathe

---

- ♦ Directora del Servicio de Dermatología en el Hospital de Niños de Cincinnati, Estados Unidos
- ♦ Afiliada al Children's National Hospital y al Cincinnati Children's Hospital Medical Center
- ♦ Especialista en Dermatología Pediátrica por la Universidad de Columbia
- ♦ Profesora asociada del Department of Pediatrics y del Department of Dermatology en la Universidad de Cincinnati
- ♦ Licenciada en Medicina por la School of Medicine de la Universidad de Virginia Commonwealth

“

*Gracias a TECH podrás aprender con los mejores profesionales del mundo”*



## Dirección



### Dra. Esteve Martínez, Altea

- ♦ Vicepresidenta de la Sección Territorial Valenciana de la AEDV
- ♦ Responsable de la Sección de Dermatología Pediátrica del CHGUV
- ♦ Médico Adjunto del Servicio de Dermatología del CHGUV
- ♦ Coordinadora del Comité de Anomalías Vasculares del CHGUV
- ♦ Licenciada en Medicina y Cirugía por la UV
- ♦ Miembro de: AEDV, GEDP

## Profesores

### Dra. Ortega Monzó, Carmen

- ♦ Jefa del Servicio de Dermatología en Hospital de la Ribera
- ♦ Responsable de la Sección de Dermatología Pediátrica en Hospital de la Ribera
- ♦ Dermatóloga en el Hospital Quirón Salud de Valencia
- ♦ Investigadora especializada en Dermatología Pediátrica
- ♦ Licenciada en Medicina y Cirugía

### Dr. Martín Hernández, José María

- ♦ Médico Adjunto del Servicio de Dermatología en el Hospital Clínico de Valencia
- ♦ Responsable de la Sección de Dermatología Pediátrica en el Hospital Clínico de Valencia
- ♦ Médico Especialista en Dermatología Médico-Quirúrgica y Venereología  
Licenciado en Medicina y Cirugía
- ♦ Premio August C. Stiefel (2010) y Juan de Azúa (2011) otorgados por la Academia Española de Dermatología y Venereología

**Dra. Rodríguez López, Raquel**

- ♦ Médica Adjunta de Análisis Clínicos del Consorcio Hospital General Universitario de Valencia
- ♦ Jefa de la Sección de Genética Médica en Análisis Clínicos del Consorcio Hospital General Universitario de Valencia
- ♦ Licenciada en Medicina y Cirugía
- ♦ Médica Especialista en Dermatología

**Dr. Lorente, Jorge**

- ♦ Pediatra y Urgenciólogo en el Hospital Gregorio Marañón
- ♦ Pediatra en el Hospital Madrid Norte-Sanchinarro
- ♦ Coautor del libro *Síntomas / signos guía en Urgencias Pediátricas*
- ♦ Licenciado en Medicina y Cirugía

**Dra. Miguez Navarro, María Concepción**

- ♦ Médico al Servicio de Urgencias Pediátricas en el Hospital General Universitario Gregorio Marañón
- ♦ Especialista en Pediatría
- ♦ Autora de los libros: *Manejo del dolor y procedimientos de sedoanalgesia en urgencias pediátricas*, *Signos guía en Urgencias Pediátricas*

**Dra. Martínez Menchón, María Teresa**

- ♦ Médica Adjunta del Servicio de Dermatología del Hospital Universitario Virgen de la Arrixaca de Murcia
- ♦ Responsable de la Sección de Dermatología Pediátrica en Hospital Universitario Virgen de la Arrixaca
- ♦ Investigadora colaboradora en proyectos científicos centrados en la Inmunidad, la Inflamación y el Cáncer
- ♦ Licenciada en Medicina y Cirugía
- ♦ Médico Especialista en Dermatología

**Dra. Zaragoza Ninet, Violeta**

- ♦ Médico Adjunto del Servicio de Dermatología del Consorcio Hospital General Universitario de Valencia
- ♦ Responsable de la Sección de Alergias Cutáneas y Colagenopatías del CHGUV
- ♦ Presidenta Sección Valenciana de AEDV
- ♦ Profesora Asociada Asistencial de Medicina en la UV
- ♦ Licenciada en Medicina y Cirugía por la UV
- ♦ Miembro de GEIDAC

**Dr. Vílchez Márquez, Francisco**

- ♦ Facultativo Especialista en el Área de Dermatología
- ♦ Facultativo Especialista del Área de Dermatología en el Hospital Universitario Virgen de las Nieves
- ♦ Dermatólogo en la Clínica Polisalud
- ♦ Médico al Servicio de la Dermatología en la Agencia Pública Sanitaria Poniente
- ♦ Dermatólogo en Quirónsalud
- ♦ Licenciado en Medicina y Cirugía por la Universidad de Málaga
- ♦ Doctor en Medicina por la UMA
- ♦ Experto Universitario en Enfermedades Cutáneas en la Edad Pediátrica
- ♦ Experto Universitario en Dermatopatología por la Universidad de Alcalá
- ♦ Experto en Dermatología Clínicoquirúrgica

**Dra. Ferrero García-Loygorri, Clara**

- ♦ Médica Especialista en Urgencias Pediátricas
- ♦ Facultativa Adjunta de Urgencias Pediátricas del Hospital General Universitario Gregorio Marañón
- ♦ Pediatra en el Hospital Universitario Puerta del Hierro
- ♦ Médica Especialista en el Instituto Materno Infantil
- ♦ Miembro de la Sociedad Española de Urgencias Pediátricas



**Dra. Echevarría García, Begoña**

- ♦ Médica especialista en Centro Anderson contra el Cáncer
- ♦ Facultativa en Hospital Universitario Fundación Alcorcón
- ♦ Dermatóloga en Hospital General Universitario Gregorio Marañón
- ♦ Médico especialista en Hospital Universitario Morales Meseguer
- ♦ Facultativa en Hospital Arnau de Vilanova
- ♦ Doctora en Medicina y Cirugía por la Universidad Autónoma de Barcelona

“

*Los docentes más especializados en patologías dermatológicas congénitas y neonatal están disponibles en este programa”*



06

# Estructura y contenido

TECH, en su compromiso con la educación de calidad, ha diseñado este programa de carácter semipresencial de la mano de un equipo de versados profesionales que permiten ofrecer al alumno una enseñanza teórica y práctica con la mejor calidad y actualización posible. A partir de las últimas evidencias científicas y los postulados médicos en dermatología Pediátrica, se han configurado 11 módulos especializados en todas las patologías comunes y especiales de la piel, así como las técnicas y métodos diagnósticos de las mismas. Un plan de estudios que desarrollará de forma cómoda desde el dispositivo de su preferencia por ser impartido 100% online.





*Este itinerario académico es exclusivo de TECH y podrás desarrollarlo a tu propio ritmo por su metodología Relearning 100% online”*

## Módulo 1. Revisión de la patología cutánea congénita y neonatal

- 1.1. Cambios cutáneos fisiológicos en el recién nacido
  - 1.1.1. Piel Neonatal
  - 1.1.2. Cambios vasculares cutáneos fisiológicos
  - 1.1.3. Cambios pigmentarios cutáneos fisiológicos
  - 1.1.4. Lanugo y cambios fisiológicos en el cabello
- 1.2. Lesiones benignas y transitorias en piel y mucosas
  - 1.2.1. Miliams
  - 1.2.2. Nódulos de Bohn y perlas de Ebsstein
  - 1.2.3. Épulis congénitos y dientes neonatales
  - 1.2.4. Callos de succión
  - 1.2.5. Hiperplasia Sebácea
  - 1.2.6. Eritema tóxico Neonatal
  - 1.2.7. Acné neonatal
  - 1.2.8. Pubertad en miniatura del neonato
  - 1.2.9. Foliculitis pustulosa eosinofílica
  - 1.2.10. Melanosis pustulosa neonatal transitoria
  - 1.2.11. Ampollas de succión
  - 1.2.12. Dermatitis seborreica
- 1.3. Alteraciones del desarrollo en el neonato
  - 1.3.1. Alteraciones a nivel facial
  - 1.3.2. Alteraciones a nivel cervical
  - 1.3.3. Alteraciones a nivel torácico-abdominal
  - 1.3.4. Indicadores cutáneos de Disrafismo
  - 1.3.5. ¿Qué hacer cuando un neonato presenta alteraciones en el desarrollo?
- 1.4. Infecciones congénitas y neonatales
  - 1.4.1. Infecciones bacterianas
  - 1.4.2. Infecciones víricas
  - 1.4.3. Infecciones fúngicas

- 1.5. Dermatitis erosivas y ampollosas
  - 1.5.1. Dermatitis erosivas y diagnóstico diferencial
  - 1.5.2. Dermatitis Ampollosas y diagnóstico diferencial
- 1.6. Patología neonatal por proceso invasivos durante la gestación o parto
  - 1.6.1. Manifestaciones cutáneas de los procesos invasivos durante la gestación
  - 1.6.2. Manifestaciones cutáneas por traumas durante el parto
  - 1.6.3. Necrosis grasa subcutánea y Escleredema neonatal

## Módulo 2. Dermatitis eczematosas y pápulo-descamativas

- 2.1. Fisiopatología y manifestaciones clínicas de la Dermatitis Atópica (DA)
  - 2.1.1. Epidemiología de la DA
  - 2.1.2. Marcha atópica
  - 2.1.3. Fisiopatología DA
  - 2.1.4. Manifestaciones clínicas de la DA en los diferentes periodos de la infancia y adolescencia
  - 2.1.5. Complicaciones en el curso de la DA
- 2.2. Actualización en el manejo y tratamiento de la Dermatitis Atópica
  - 2.2.1. Pruebas diagnósticas a solicitar
  - 2.2.2. Indicaciones de realización de estudios de alergia sistémicas
  - 2.2.3. Tratamiento de la DA
  - 2.2.4. Manejo del paciente con DA moderada-grave
- 2.3. Dermatitis seborreica
  - 2.3.1. Epidemiología
  - 2.3.2. Manifestaciones clínicas de la dermatitis seborreica en la infancia y adolescencia
  - 2.3.3. Manejo de la dermatitis seborreica
- 2.4. Dermatitis de contacto irritativa y alérgica
  - 2.4.1. Dermatitis de contacto irritativa en la infancia
  - 2.4.2. Dermatitis de contacto alérgica en la infancia



- 2.5. Fisiopatología y manifestaciones clínicas de la Psoriasis
  - 2.5.1. Epidemiología de la psoriasis
  - 2.5.2. Fisiopatología de la psoriasis
  - 2.5.3. Manifestaciones clínicas de la psoriasis en los diferentes periodos de la infancia y adolescencia
  - 2.5.4. Artropatía psoriásica
- 2.6. Manejo y tratamiento de la psoriasis infanto-juvenil
  - 2.6.1. Pruebas a solicitar
  - 2.6.2. Tratamiento escalonado en la psoriasis
  - 2.6.3. Manejo del paciente con psoriasis moderada -grave
- 2.7. Pitiriasis Rubra Pilaris y Liquen
  - 2.7.1. Pitiriasis Rubra
  - 2.7.2. Liquen plano
  - 2.7.3. Liquen Aureus
  - 2.7.4. Liquen nitidus
- 2.8. Pitiriasis liquenoide y Papulosis linfomatoide
  - 2.8.1. Pitiriasis liquenoide
  - 2.8.2. Papulosis linfomatoide

### Módulo 3. Actualización en patología vascular

- 3.1. Hemangioma infantil
  - 3.1.1. Epidemiología y fisiopatología
  - 3.1.2. Curso
  - 3.1.3. Presentación clínica
  - 3.1.4. Complicaciones
- 3.2. Síndromes asociados al HI
  - 3.2.1. PHACE
  - 3.2.2. SACRAL /PELVIS
- 3.3. Actualización de uso de betabloqueantes en el tratamiento de los HI
- 3.4. Hemangiomas congénitos
  - 3.4.1. RICH
  - 3.4.2. NICH



- 3.5. Otros tumores vasculares benignos
  - 3.5.1. Granuloma piógeno
  - 3.5.2. Glomangioma
  - 3.5.3. Hemangioma verrucoso
  - 3.5.4. Hemangioma de células fusiformes
  - 3.5.5. Pseudoangiomatosis eruptiva
- 3.6. Tumores de malignidad intermedia
  - 3.6.1. Hemangioma en penacho
  - 3.6.2. Hemangioendotelioma kaposiforme
  - 3.6.3. Tumor de Dabska
  - 3.6.4. Linfangioendoteliomatosis multifocal con trombocitopenia
  - 3.6.5. Hemangioendotelioma retiforme
- 3.7. Malformaciones arterio-venosas
  - 3.7.1. Sarcoma de Kaposi
  - 3.7.2. Angiosarcoma cutáneo
- 3.8. Malformaciones vasculares asociadas a síndromes I
- 3.9. Malformaciones vasculares asociadas a síndromes II
- 3.10. Poliarteritis Nodosa, enfermedad de Kawasaki y Arteritis de Takayasu
- 3.11. Actualización en el Tratamiento y Manejo multidisciplinar del paciente pediátrico con malformaciones vasculares
  - 3.11.1. Pruebas de imagen
  - 3.11.2. Tratamiento de las anomalías vasculares excluyendo el HI
  - 3.11.3. Comités de Anomalías Vasculares
- 3.12. Vasculitis leucocitoclástica cutánea, Púrpura de Schölein-Henoch y Edema agudo hemorrágico de la infancia y urticaria-vasculitis
- 3.13. Abordaje del paciente pediátrico con vasculitis
- 3.14. Tumores malignos
- 3.15. Granulomatosis de Wegener, síndrome de Churg-Strauss, poliangeitis microscópica y Crioglobulinemia
- 3.16. Malformaciones capilares, linfáticas y venosas simples
- 3.17. Púrpuras inflamatorias y no inflamatorias

#### Módulo 4. Patología de los anejos cutáneos

- 4.1. Alopecia areata
- 4.2. Hipertrichosis e hirsutismo
- 4.3. Alopecia no cicatricial con alteración estructural del cabello
- 4.4. Alteraciones de las uñas
  - 4.4.1. Alteraciones de la lámina ungueal
  - 4.4.2. Alteraciones del lecho ungueal
  - 4.4.3. Alteraciones de coloración
- 4.5. Acné
  - 4.5.1. Fisiopatología y epidemiología
  - 4.5.2. Tipos de acné
- 4.6. Actualización del manejo y tratamiento del acné
- 4.7. Alteraciones de las glándulas ecrinas
- 4.8. Alteraciones de las glándulas apocrinas
- 4.9. Alopecia cicatricial
- 4.10. Alteraciones en la coloración del cabello
- 4.11. Displasias ectodérmicas

#### Módulo 5. Patología pigmentaria, patología tumoral benigna y maligna

- 5.1. Nevus
  - 5.1.1. Nevus melanocíticos
  - 5.1.2. Nevus melanocíticos congénitos
  - 5.1.3. Nevus de Becker, nevus spilus, halo Nevus
  - 5.1.4. Nevus de Spitz
  - 5.1.5. Nevus atípico y síndrome del nevus displásico-melanoma familiar
- 5.2. Tumores benignos
  - 5.2.1. Nevus epidérmicos, sebáceos, comedónicos y síndromes
  - 5.2.2. Tumores anexiales benignos
  - 5.2.3. Tumores dérmicos, del tejido celular subcutáneo, musculares y óseos benignos

- 5.3. Tumores de malignidad intermedia y malignos
  - 5.3.1. Carcinoma basocelular y carcinoma escamoso
  - 5.3.2. Mastocitosis
  - 5.3.3. Linfomas cutáneos
  - 5.3.4. Fibromatosis infantil
  - 5.3.5. Dermatofibrosarcoma protuberans
- 5.4. Dermatosis que combinan hipo e hiperpigmentación y Dermatosis con hiperpigmentación
- 5.5. Dermatosis hipopigmentadas
  - 5.5.1. Patologías con hipopigmentación congénita / en la primera infancia
  - 5.5.2. Patologías con hipopigmentación adquirida
- 5.6. Melanoma

## Módulo 6. Patología infecciosa en dermatología pediátrica

- 6.1. Infecciones víricas I
  - 6.1.1. Infección por virus Herpes simple I y II
  - 6.1.2. Infección por Virus Varicela Zoster
  - 6.1.3. Infección por herpesvirus no VHS, VVZ
- 6.2. Infecciones Víricas II
  - 6.2.1. Infección por Parvovirus B19 y enterovirus
  - 6.2.2. Infección por Citomegalovirus y Virus Epstein-Barr
  - 6.2.3. Infección por Virus del papiloma humano
  - 6.2.4. Infección por Poxvirus, parapoxvirus y ortopoxvirus
  - 6.2.5. Exantemas virales
- 6.3. Infecciones bacterianas I
  - 6.3.1. Infecciones por S. Aureus
  - 6.3.2. Infecciones Streptocócicas
- 6.4. Infecciones bacterianas II
  - 6.4.1. Infecciones por otras bacterias Gram positivas
  - 6.4.2. Infecciones por bacilos y cocos gram Negativos
  - 6.4.3. Infecciones por micobacterias

- 6.5. Enfermedades de Transmisión Sexual
  - 6.5.1. Sífilis
  - 6.5.2. Infección por Neisseria Gonorrhoeae
  - 6.5.3. Infección por Chlamydia Trachomatis
  - 6.5.4. Infección por VIH
  - 6.5.5. Enfermedades de Declaración Obligatoria: cuales son y como declararlas
- 6.6. Infecciones fúngicas
  - 6.6.1. Micosis superficiales
  - 6.6.2. Micosis profundas
- 6.7. Infecciones protozoarias y por helmintos
  - 6.7.1. Leishmaniasis
  - 6.7.2. Infecciones por helmintos
- 6.8. Infestaciones y picaduras
  - 6.8.1. Picaduras de artrópodos e insectos
  - 6.8.2. Pediculosis y escabiosis

## Módulo 7. Genodermatosis

- 7.1. Neurofibromatosis (NF) y Esclerosis Tuberosa (ET)
  - 7.1.1. Neurofibromatosis
  - 7.1.2. Esclerosis Tuberosa
- 7.2. Actualización en el manejo y nuevas perspectivas en el tratamiento de NF y ET
- 7.3. Otras Rasopatías
- 7.4. Porfirias
- 7.5. Genodermatosis con fotosensibilidad
- 7.6. Síndromes tumorales
- 7.7. Otras genodermatosis
- 7.8. Ictiosis no sindrómicas
  - 7.8.1. Ictiosis vulgar
  - 7.8.2. Ictiosis recesiva ligada al X
  - 7.8.3. Ictiosis queratinopáticas
  - 7.8.4. Ictiosis Congénitas autosómicas Recesivas (ARCI)

- 7.9. Ictiosis Sindrómicas
  - 7.9.1. Síndrome Sjögren–Larsson
  - 7.9.2. Enfermedad de Conradi-Hünermann-Happle
  - 7.9.3. Déficit Múltiple de Sulfatasa
  - 7.9.4. Enfermedad Refsum
  - 7.9.5. Enfermedad Depósito de lípidos neutros con Ictiosis
  - 7.9.6. Síndrome CHILD
  - 7.9.7. Síndrome KID
  - 7.9.8. Otros Síndromes
- 7.10. Otras alteraciones de la cornificación
  - 7.10.1. Eritroqueratodermias
  - 7.10.2. Poroqueratosis
  - 7.10.3. Enfermedad de Darier y Haley –Haley
  - 7.10.4. Queratodermias palmo-plantares I
  - 7.10.5. Queartodermias palmo-plantares II
- 7.11. Principales enfermedades hereditarias; proceso del diagnóstico y consejo genético
- 7.12. Principios de genética médica
- 7.13. Aplicación de la técnica de array de Genoma Completo en Dermatología Pediátrica
- 7.14. Optimización de los recursos de la genética médica aplicados a la dermatología Pediátrica

## Módulo 8. Patología sistémica con afectación cutánea

- 8.1. Dermatomiositis
  - 8.1.1. Diagnóstico
  - 8.1.2. Tratamiento
  - 8.1.3. Avances
- 8.2. Esclerodermia
  - 8.2.1. Diagnóstico
  - 8.2.2. Tratamiento
  - 8.2.3. Avances

- 8.3. Otras colagenopatías
  - 8.3.1. Anetodermia
  - 8.3.2. Enfermedad mixta del tejido conectivo
  - 8.3.3. Síndrome Sjögren
  - 8.3.4. Policondritis recidivante
- 8.4. Enfermedades autoinflamatorias
  - 8.4.1. Clasificación
  - 8.4.2. Diagnóstico
  - 8.4.3. Tratamiento
  - 8.4.4. Avances
- 8.5. Lupus eritematoso y síndrome antifosfolípido
  - 8.5.1. Diagnóstico
  - 8.5.2. Tratamiento
  - 8.5.3. Avances

## Módulo 9. Patología cutánea por agentes externos y daños físicos. Otras patologías

- 9.1. Signos cutáneos de abuso y maltrato
  - 9.1.1. Abuso
  - 9.1.2. Maltrato
- 9.2. Patología cutánea por agentes externos I
  - 9.2.1. Frio
  - 9.2.2. Calor y presión
  - 9.2.3. Radiación solar
  - 9.2.4. Quemaduras solares
- 9.3. Patología cutánea por agentes externos II
  - 9.3.1. Fotodermatosis: urticaria solar, prurigo actínico, erupción polimorfa lumínica, erupción primaveral juvenil, hidroa vacciniforme
  - 9.3.2. Tóxicos, venenos
  - 9.3.3. Dermatosis autoinducidas: dermatitis facticia

- 9.4. Reacciones cutáneas a fármacos
  - 9.4.1. Toxicodermia
  - 9.4.2. DRESS
  - 9.4.3. NET/SSJ
  - 9.4.4. Eritema fijo medicamentoso
  - 9.4.5. Pustulosis exantemática aguda generalizada
  - 9.4.6. Otras reacciones cutáneas a fármacos
- 9.5. Urticaria
  - 9.5.1. De contacto
  - 9.5.2. Físicas
  - 9.5.3. Anafilaxia
  - 9.5.4. Angiodema
  - 9.5.5. Urticaria crónica

### Módulo 10. Novedades en técnicas de imagen para diagnóstico, tratamiento láser y cirugía dermatológica pediátrica

- 10.1. Uso de la Ecografía en dermatología pediátrica
  - 10.1.1. Utilidad de la ecografía en patología inflamatoria
  - 10.1.2. Principios básicos
  - 10.1.3. Casos clínicos
  - 10.1.4. Papel de la ecografía en la consulta de Dermatología Pediátrica
  - 10.1.5. Utilidad de la ecografía en patología tumoral
  - 10.1.6. Casos clínicos
- 10.2. Láser en el tratamiento de patología dermatológica infantil
  - 10.2.1. Tipos de láser disponibles y coste-efectividad en una consulta de dermatología pediátrica
  - 10.2.2. Cómo usar el láser en los pacientes pediátricos
  - 10.2.3. Indicaciones en dermatología pediátrica
- 10.3. Técnicas quirúrgicas en dermatología pediátrica
- 10.4. Tipos de sedación y anestesia en cirugía pediátrica
  - 10.4.1. Anestesia local
  - 10.4.2. Sedación
  - 10.4.3. Anestesia general
  - 10.4.4. Controversias en la anestesia en edad pediátrica

### Módulo 11. Avances en enfermedades ampollas de la infancia

- 11.1. Enfermedades ampollas hereditarias
  - 11.1.1. Epidermolisis Bullosa Simple
  - 11.1.2. Epidermolisis Bullosa Juntural
  - 11.1.3. Epidermolisis Bullosa Distrófica
- 11.2. Avances en el manejo y tratamiento de las EA Hereditarias
- 11.3. Enfermedades ampollas autoinmunes I
  - 11.3.1. Penfigoide Ampolloso
  - 11.3.2. Pénfigos
  - 11.3.3. Enfermedad ampollas crónica de la infancia
- 11.4. Enfermedades ampollas autoinmunes II
  - 11.4.1. Epidermolisis Bullosa adquirida
  - 11.4.2. Dermatitis herpetiforme
  - 11.4.3. Lupus Eritematoso Sistémico ampolloso
- 11.5. Manejo de fármacos inmunosupresores en la infancia I
  - 11.5.1. Fármacos inmunosupresores
  - 11.5.2. Indicaciones
  - 11.5.3. Manejo
- 11.6. Manejo de fármacos inmunosupresores en la infancia II
  - 11.6.1. Estudio del paciente candidato a la toma de inmunosupresores
  - 11.6.2. Vacunación y manejo posterior del paciente candidato a la toma de inmunosupresores



*Una ocasión única de trabajar en un hospital de vanguardia, añadiendo a tu formación una experiencia de gran valor profesional"*



07

# Prácticas Clínicas

Tras superar el periodo de formación online, el programa contempla un periodo de capacitación práctica en un centro clínico de referencia. El estudiante tendrá a su disposición el apoyo de un tutor que le acompañará durante todo el proceso, tanto en la preparación como en el desarrollo de las prácticas clínicas.





*Realiza tus prácticas clínicas en el área de dermatología de uno de los mejores centros hospitalarios, formando parte de un equipo de trabajo de alta competencia y participando de manera interdisciplinar en las áreas de interés para la práctica clínica en este campo”*



El periodo de capacitación práctica de este programa de Dermatología Pediátrica está conformada por una estancia práctica clínica de 3 semanas de duración, de lunes a viernes con jornadas de 8 horas consecutivas de enseñanza práctica al lado de un especialista adjunto. Esta estancia te permitirá ver pacientes reales al lado de un equipo de profesionales de referencia en el área de la enfermería de los cuidados intensivos, aplicando los procedimientos diagnósticos más innovadores y planificando la terapéutica de última generación en cada patología.

En esta propuesta de capacitación, de carácter completamente práctica, las actividades están dirigidas al desarrollo y perfeccionamiento de las competencias necesarias para la prestación de atención sanitaria en áreas y condiciones que requieren un alto nivel de cualificación, y que están orientadas a la capacitación específica para el ejercicio de la actividad, en un medio de seguridad para el paciente y un alto desempeño profesional.

Es sin duda una oportunidad para aprender trabajando en el innovador hospital del futuro donde la monitorización de la salud en tiempo real de los pacientes es el centro de la cultura digital de sus profesionales. Esta es una nueva forma de entender e integrar los procesos de salud, en el escenario docente ideal para esta innovadora experiencia en el perfeccionamiento de las competencias médicas profesionales del siglo XXI.

La enseñanza práctica se realizará con el acompañamiento y guía de los profesores y demás compañeros de entrenamiento que faciliten el trabajo en equipo y la integración multidisciplinar como competencias transversales para la praxis médica (aprender a ser y aprender a relacionarse).



Los procedimientos descritos a continuación serán la base de la capacitación, y su realización estará sujeta a la disponibilidad propia del centro, a su actividad habitual y a su volumen de trabajo, siendo las actividades propuestas las siguientes:

Módulo	Actividad Práctica
<b>Métodos diagnósticos en Dermatología Pediátrica</b>	Indicar las pruebas de laboratorio o biopsias de acuerdo al caso de afección dermatológica presentada
	Realizar las pruebas dermatológicas adecuadas, desde la consulta primaria como la Dermatoscopia con el uso de quipos de alta tecnología
	Extraer las muestras necesarias de la piel afectada en el paciente a través de técnicas de raspado específicas
	Realizar la anamnesis y el examen físico al paciente
<b>Métodos terapéuticos en Dermatología Pediátrica</b>	Manejar la indicación de fármacos inmunosupresores en la infancia
	Recetar corticosteroides tópicos para reducir la inflamación y los síntomas de la enfermedad cutánea
	Emplear técnicas terapéuticas especiales como crioterapia, terapia fotodinámica, entre otras
<b>Novedades en técnicas de imagen para diagnóstico, tratamiento láser y cirugía dermatológica pediátrica</b>	Intervenir en procesos quirúrgicos en casos de afecciones dermatológicas que lo ameriten
	Usar la ecografía en Dermatología Pediátrica
	Emplear el láser en el tratamiento de patología Dermatológica Infantil
	Aplicar las técnicas quirúrgicas en Dermatología Pediátrica
	Aplicar los tipos de sedación y anestesia en Cirugía Pediátrica



## Seguro de responsabilidad civil

La máxima preocupación de esta institución es garantizar la seguridad tanto de los profesionales en prácticas como de los demás agentes colaboradores necesarios en los procesos de capacitación práctica en la empresa. Dentro de las medidas dedicadas a lograrlo, se encuentra la respuesta ante cualquier incidente que pudiera ocurrir durante todo el proceso de enseñanza-aprendizaje.

Para ello, esta entidad educativa se compromete a contratar un seguro de responsabilidad civil que cubra cualquier eventualidad que pudiera surgir durante el desarrollo de la estancia en el centro de prácticas.

Esta póliza de responsabilidad civil de los profesionales en prácticas tendrá coberturas amplias y quedará suscrita de forma previa al inicio del periodo de la capacitación práctica. De esta forma el profesional no tendrá que preocuparse en caso de tener que afrontar una situación inesperada y estará cubierto hasta que termine el programa práctico en el centro.



## Condiciones generales de la capacitación práctica

Las condiciones generales del acuerdo de prácticas para el programa serán las siguientes:

**1. TUTORÍA:** durante el Máster de Formación Permanente Semipresencial el alumno tendrá asignados dos tutores que le acompañarán durante todo el proceso, resolviendo las dudas y cuestiones que pudieran surgir. Por un lado, habrá un tutor profesional perteneciente al centro de prácticas que tendrá como fin orientar y apoyar al alumno en todo momento. Por otro lado, también tendrá asignado un tutor académico cuya misión será la de coordinar y ayudar al alumno durante todo el proceso resolviendo dudas y facilitando todo aquello que pudiera necesitar. De este modo, el profesional estará acompañado en todo momento y podrá consultar las dudas que le surjan, tanto de índole práctica como académica.

**2. DURACIÓN:** el programa de prácticas tendrá una duración de tres semanas continuadas de formación práctica, distribuidas en jornadas de 8 horas y cinco días a la semana. Los días de asistencia y el horario serán responsabilidad del centro, informando al profesional debidamente y de forma previa, con suficiente tiempo de antelación para favorecer su organización.

**3. INASISTENCIA:** en caso de no presentarse el día del inicio del Máster de Formación Permanente Semipresencial, el alumno perderá el derecho a la misma sin posibilidad de reembolso o cambio de fechas. La ausencia durante más de dos días a las prácticas sin causa justificada/médica, supondrá la renuncia las prácticas y, por tanto, su finalización automática. Cualquier problema que aparezca durante el transcurso de la estancia se tendrá que informar debidamente y de forma urgente al tutor académico.

**4. CERTIFICACIÓN:** el alumno que supere el Máster de Formación Permanente Semipresencial recibirá un certificado que le acreditará la estancia en el centro en cuestión.

**5. RELACIÓN LABORAL:** el Máster de Formación Permanente Semipresencial no constituirá una relación laboral de ningún tipo.

**6. ESTUDIOS PREVIOS:** algunos centros podrán requerir certificado de estudios previos para la realización del Máster de Formación Permanente Semipresencial. En estos casos, será necesario presentarlo al departamento de prácticas de TECH para que se pueda confirmar la asignación del centro elegido.

**7. NO INCLUYE:** el Máster de Formación Permanente Semipresencial no incluirá ningún elemento no descrito en las presentes condiciones. Por tanto, no incluye alojamiento, transporte hasta la ciudad donde se realicen las prácticas, visados o cualquier otra prestación no descrita.

No obstante, el alumno podrá consultar con su tutor académico cualquier duda o recomendación al respecto. Este le brindará toda la información que fuera necesaria para facilitarle los trámites.

# 08

## ¿Dónde puedo hacer las Prácticas Clínicas?

Para garantizar que el proceso de actualización es el mejor posible, TECH propone la realización de esta estancia presencial en un centro prestigioso que pueda brindar al médico los últimos avances en el ámbito de la Hepatología. Este se trata de un campo muy complejo y amplio, por lo que requiere de una puesta al día por parte del especialista, y el papel de las instituciones hospitalarias aquí propuestas es vital en este proceso, ya que le ofrecerán los conocimientos más avanzados en la especialidad.





“

*Los conocimientos más avanzados en Hepatología te esperan en este completísimo programa de TECH”*



El alumno podrá cursar la parte práctica de este Máster de Formación Permanente Semipresencial en los siguientes centros:



Medicina

### Hospital HM Modelo

País	Ciudad
España	La Coruña

Dirección: Rúa Virrey Osorio, 30, 15011, A Coruña

Red de clínicas, hospitales y centros especializados privados distribuidos por toda la geografía española

**Capacitaciones prácticas relacionadas:**

- Anestesiología y Reanimación
- Cirugía de Columna Vertebral



Medicina

### Hospital Maternidad HM Belén

País	Ciudad
España	La Coruña

Dirección: R. Filantropía, 3, 15011, A Coruña

Red de clínicas, hospitales y centros especializados privados distribuidos por toda la geografía española

**Capacitaciones prácticas relacionadas:**

- Actualización en Reproducción Asistida
- Dirección de Hospitales y Servicios de Salud



Medicina

### Hospital HM Rosaleda

País	Ciudad
España	La Coruña

Dirección: Rúa de Santiago León de Caracas, 1, 15701, Santiago de Compostela, A Coruña

Red de clínicas, hospitales y centros especializados privados distribuidos por toda la geografía española

**Capacitaciones prácticas relacionadas:**

- Trasplante Capilar
- Ortodoncia y Ortopedia Dentofacial



Medicina

### Hospital HM San Francisco

País	Ciudad
España	León

Dirección: C. Marqueses de San Isidro, 11, 24004, León

Red de clínicas, hospitales y centros especializados privados distribuidos por toda la geografía española

**Capacitaciones prácticas relacionadas:**

- Actualización en Anestesiología y Reanimación
- Enfermería en el Servicio de Traumatología



Medicina

### Hospital HM Regla

País	Ciudad
España	León

Dirección: Calle Cardenal Landáuzuri, 2, 24003, León

Red de clínicas, hospitales y centros especializados privados distribuidos por toda la geografía española

**Capacitaciones prácticas relacionadas:**

- Actualización de Tratamientos Psiquiátricos en Pacientes Menores



Medicina

### Hospital HM Nou Delfos

País	Ciudad
España	Barcelona

Dirección: Avinguda de Vallcarca, 151, 08023, Barcelona

Red de clínicas, hospitales y centros especializados privados distribuidos por toda la geografía española

**Capacitaciones prácticas relacionadas:**

- Medicina Estética
- Nutrición Clínica en Medicina



Medicina

### Hospital HM Madrid

País	Ciudad
España	Madrid

Dirección: Pl. del Conde del Valle de Súchil, 16, 28015, Madrid

Red de clínicas, hospitales y centros especializados privados distribuidos por toda la geografía española

**Capacitaciones prácticas relacionadas:**

- Análisis Clínicos
- Anestesiología y Reanimación



Medicina

### Hospital HM Montepíncipe

País	Ciudad
España	Madrid

Dirección: Av. de Montepíncipe, 25, 28660, Boadilla del Monte, Madrid

Red de clínicas, hospitales y centros especializados privados distribuidos por toda la geografía española

**Capacitaciones prácticas relacionadas:**

- Ortopedia Infantil
- Medicina Estética





Medicina

### Hospital HM Torrelodones

País	Ciudad
España	Madrid

Dirección: Av. Castillo Olivares, s/n, 28250, Torrelodones, Madrid

Red de clínicas, hospitales y centros especializados privados distribuidos por toda la geografía española

**Capacitaciones prácticas relacionadas:**

- Anestesiología y Reanimación
- Pediatría Hospitalaria



Medicina

### Hospital HM Sanchinarro

País	Ciudad
España	Madrid

Dirección: Calle de Oña, 10, 28050, Madrid

Red de clínicas, hospitales y centros especializados privados distribuidos por toda la geografía española

**Capacitaciones prácticas relacionadas:**

- Anestesiología y Reanimación
- Medicina del Sueño



Medicina

### Hospital HM Nuevo Belén

País	Ciudad
España	Madrid

Dirección: Calle José Silva, 7, 28043, Madrid

Red de clínicas, hospitales y centros especializados privados distribuidos por toda la geografía española

**Capacitaciones prácticas relacionadas:**

- Cirugía General y del Aparato Digestivo
- Nutrición Clínica en Medicina



Medicina

### Hospital HM Puerta del Sur

País	Ciudad
España	Madrid

Dirección: Av. Carlos V, 70, 28938, Móstoles, Madrid

Red de clínicas, hospitales y centros especializados privados distribuidos por toda la geografía española

**Capacitaciones prácticas relacionadas:**

- Urgencias Pediátricas
- Oftalmología Clínica





Medicina

### Policlínico HM Arapiles

País	Ciudad
España	Madrid

Dirección: C. de Arapiles, 8, 28015, Madrid

Red de clínicas, hospitales y centros especializados privados distribuidos por toda la geografía española

**Capacitaciones prácticas relacionadas:**

- Anestesiología y Reanimación
- Odontología Pediátrica



Medicina

### Policlínico HM Cruz Verde

País	Ciudad
España	Madrid

Dirección: Plaza de la Cruz Verde, 1-3, 28807, Alcalá de Henares, Madrid

Red de clínicas, hospitales y centros especializados privados distribuidos por toda la geografía española

**Capacitaciones prácticas relacionadas:**

- Podología Clínica Avanzada
- Técnicas Ópticas y Optometría Clínica



Medicina

### Policlínico HM Distrito Telefónica

País	Ciudad
España	Madrid

Dirección: Ronda de la Comunicación, 28050, Madrid

Red de clínicas, hospitales y centros especializados privados distribuidos por toda la geografía española

**Capacitaciones prácticas relacionadas:**

- Tecnologías Ópticas y Optometría Clínica
- Cirugía General y del Aparato Digestivo



Medicina

### Policlínico HM Gabinete Velázquez

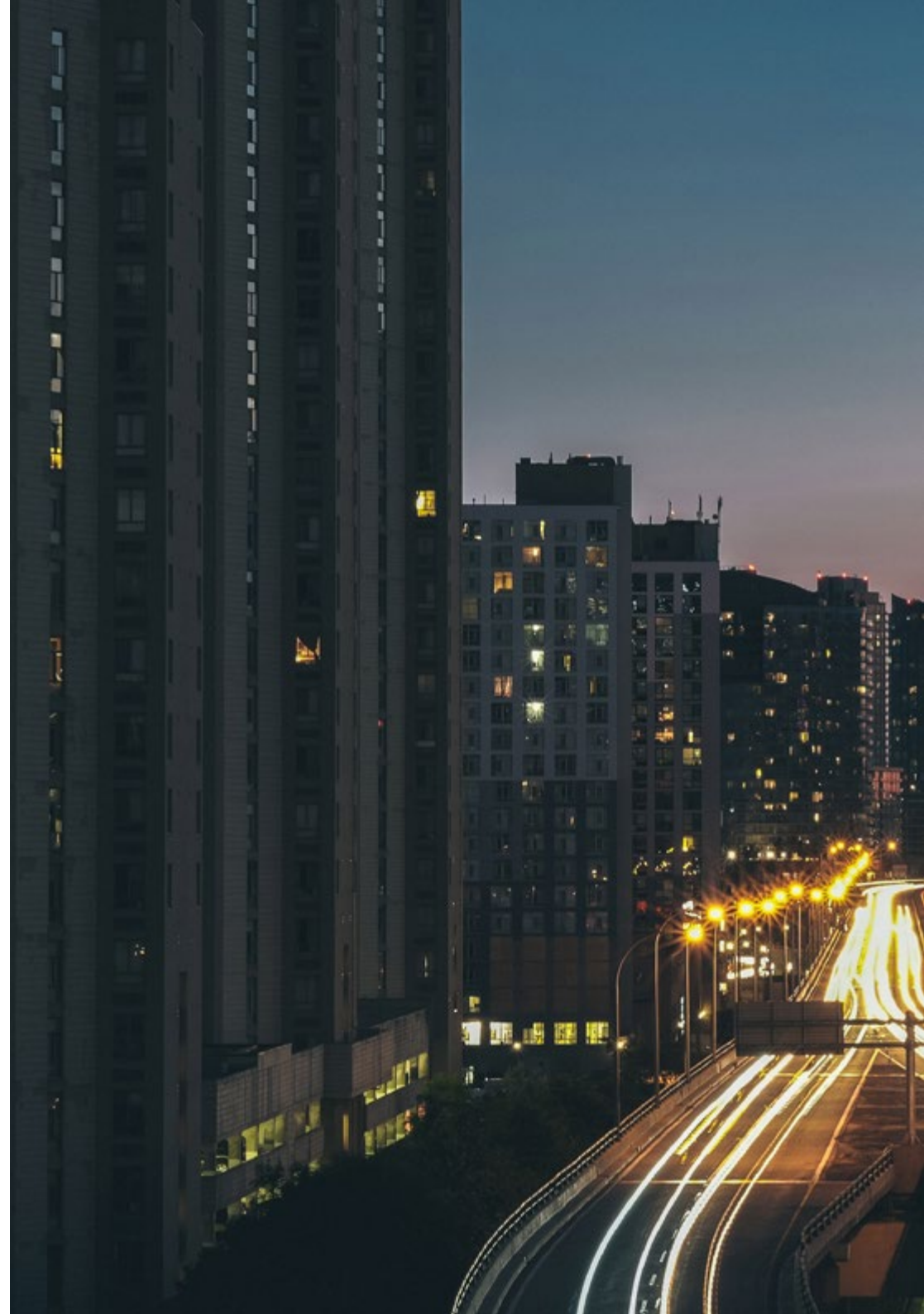
País	Ciudad
España	Madrid

Dirección: C. de Jorge Juan, 19, 1º 28001, 28001, Madrid

Red de clínicas, hospitales y centros especializados privados distribuidos por toda la geografía española

**Capacitaciones prácticas relacionadas:**

- Nutrición Clínica en Medicina
- Cirugía Plástica Estética





Medicina

### Policlínico HM Moraleja

País	Ciudad
España	Madrid

Dirección: P.º de Alcobendas, 10, 28109, Alcobendas, Madrid

Red de clínicas, hospitales y centros especializados privados distribuidos por toda la geografía española

#### Capacitaciones prácticas relacionadas:

-Medicina Rehabilitadora en el Abordaje del Daño Cerebral Adquirido



Medicina

### Policlínico HM Sanchinarro

País	Ciudad
España	Madrid

Dirección: Av. de Manoteras, 10, 28050, Madrid

Red de clínicas, hospitales y centros especializados privados distribuidos por toda la geografía española

#### Capacitaciones prácticas relacionadas:

-Atención Ginecológica para Matronas  
-Enfermería en el Servicio de Aparato Digestivo



Medicina

### Policlínico HM Imi Toledo

País	Ciudad
España	Toledo

Dirección: Av. de Irlanda, 21, 45005, Toledo

Red de clínicas, hospitales y centros especializados privados distribuidos por toda la geografía española

#### Capacitaciones prácticas relacionadas:

-Electroterapia en Medicina Rehabilitadora  
-Trasplante Capilar



09

# Metodología

Este programa de capacitación ofrece una forma diferente de aprender. Nuestra metodología se desarrolla a través de un modo de aprendizaje de forma cíclica: ***el Relearning***.

Este sistema de enseñanza es utilizado, por ejemplo, en las facultades de medicina más prestigiosas del mundo y se ha considerado uno de los más eficaces por publicaciones de gran relevancia como el ***New England Journal of Medicine***.



“

*Descubre el Relearning, un sistema que abandona el aprendizaje lineal convencional para llevarte a través de sistemas cíclicos de enseñanza: una forma de aprender que ha demostrado su enorme eficacia, especialmente en las materias que requieren memorización”*



## En TECH empleamos el Método del Caso

Ante una determinada situación, ¿qué debería hacer un profesional? A lo largo del programa, los estudiantes se enfrentarán a múltiples casos clínicos simulados, basados en pacientes reales en los que deberán investigar, establecer hipótesis y, finalmente, resolver la situación. Existe abundante evidencia científica sobre la eficacia del método. Los especialistas aprenden mejor, más rápido y de manera más sostenible en el tiempo.

*Con TECH podrás experimentar una forma de aprender que está moviendo los cimientos de las universidades tradicionales de todo el mundo.*



Según el Dr. Gérvas, el caso clínico es la presentación comentada de un paciente, o grupo de pacientes, que se convierte en «caso», en un ejemplo o modelo que ilustra algún componente clínico peculiar, bien por su poder docente, bien por su singularidad o rareza. Es esencial que el caso se apoye en la vida profesional actual, intentando recrear los condicionantes reales en la práctica profesional del médico.

“

*¿Sabías que este método fue desarrollado en 1912, en Harvard, para los estudiantes de Derecho? El método del caso consistía en presentarles situaciones complejas reales para que tomaran decisiones y justificasen cómo resolverlas. En 1924 se estableció como método estándar de enseñanza en Harvard”*

La eficacia del método se justifica con cuatro logros fundamentales:

1. Los alumnos que siguen este método no solo consiguen la asimilación de conceptos, sino un desarrollo de su capacidad mental, mediante ejercicios de evaluación de situaciones reales y aplicación de conocimientos.
2. El aprendizaje se concreta de una manera sólida en capacidades prácticas que permiten al alumno una mejor integración en el mundo real.
3. Se consigue una asimilación más sencilla y eficiente de las ideas y conceptos, gracias al planteamiento de situaciones que han surgido de la realidad.
4. La sensación de eficiencia del esfuerzo invertido se convierte en un estímulo muy importante para el alumnado, que se traduce en un interés mayor en los aprendizajes y un incremento del tiempo dedicado a trabajar en el curso.



## Relearning Methodology

TECH aúna de forma eficaz la metodología del Estudio de Caso con un sistema de aprendizaje 100% online basado en la reiteración, que combina 8 elementos didácticos diferentes en cada lección.

Potenciamos el Estudio de Caso con el mejor método de enseñanza 100% online: el Relearning.

*El profesional aprenderá mediante casos reales y resolución de situaciones complejas en entornos simulados de aprendizaje. Estos simulacros están desarrollados a partir de software de última generación que permiten facilitar el aprendizaje inmersivo.*





Situado a la vanguardia pedagógica mundial, el método Relearning ha conseguido mejorar los niveles de satisfacción global de los profesionales que finalizan sus estudios, con respecto a los indicadores de calidad de la mejor universidad online en habla hispana (Universidad de Columbia).

Con esta metodología, se han capacitado más de 250.000 médicos con un éxito sin precedentes en todas las especialidades clínicas con independencia de la carga en cirugía. Nuestra metodología pedagógica está desarrollada en un entorno de máxima exigencia, con un alumnado universitario de un perfil socioeconómico alto y una media de edad de 43,5 años.

*El Relearning te permitirá aprender con menos esfuerzo y más rendimiento, implicándote más en tu especialización, desarrollando el espíritu crítico, la defensa de argumentos y el contraste de opiniones: una ecuación directa al éxito.*

En nuestro programa, el aprendizaje no es un proceso lineal, sino que sucede en espiral (aprender, desaprender, olvidar y reaprender). Por eso, se combinan cada uno de estos elementos de forma concéntrica.

La puntuación global que obtiene el sistema de aprendizaje de TECH es de 8.01, con arreglo a los más altos estándares internacionales.



Este programa ofrece los mejores materiales educativos, preparados a conciencia para los profesionales:



#### Material de estudio

Todos los contenidos didácticos son creados por los especialistas que van a impartir el curso, específicamente para él, de manera que el desarrollo didáctico sea realmente específico y concreto.

Estos contenidos son aplicados después al formato audiovisual, para crear el método de trabajo online de TECH. Todo ello, con las técnicas más novedosas que ofrecen piezas de gran calidad en todos y cada uno los materiales que se ponen a disposición del alumno.



#### Técnicas quirúrgicas y procedimientos en vídeo

TECH acerca al alumno las técnicas más novedosas, los últimos avances educativos y al primer plano de la actualidad en técnicas médicas. Todo esto, en primera persona, con el máximo rigor, explicado y detallado para contribuir a la asimilación y comprensión del estudiante. Y lo mejor de todo, pudiéndolo ver las veces que quiera.



#### Resúmenes interactivos

El equipo de TECH presenta los contenidos de manera atractiva y dinámica en píldoras multimedia que incluyen audios, vídeos, imágenes, esquemas y mapas conceptuales con el fin de afianzar el conocimiento.

Este exclusivo sistema educativo para la presentación de contenidos multimedia fue premiado por Microsoft como "Caso de éxito en Europa".



#### Lecturas complementarias

Artículos recientes, documentos de consenso y guías internacionales, entre otros. En la biblioteca virtual de TECH el estudiante tendrá acceso a todo lo que necesita para completar su capacitación.







#### Análisis de casos elaborados y guiados por expertos

El aprendizaje eficaz tiene, necesariamente, que ser contextual. Por eso, TECH presenta los desarrollos de casos reales en los que el experto guiará al alumno a través del desarrollo de la atención y la resolución de las diferentes situaciones: una manera clara y directa de conseguir el grado de comprensión más elevado.



#### Testing & Retesting

Se evalúan y reevalúan periódicamente los conocimientos del alumno a lo largo del programa, mediante actividades y ejercicios evaluativos y autoevaluativos para que, de esta manera, el estudiante compruebe cómo va consiguiendo sus metas.



#### Clases magistrales

Existe evidencia científica sobre la utilidad de la observación de terceros expertos. El denominado Learning from an Expert afianza el conocimiento y el recuerdo, y genera seguridad en las futuras decisiones difíciles.



#### Guías rápidas de actuación

TECH ofrece los contenidos más relevantes del curso en forma de fichas o guías rápidas de actuación. Una manera sintética, práctica y eficaz de ayudar al estudiante a progresar en su aprendizaje.



# 10 Titulación

Este programa en Dermatología Pediátrica garantiza, además de la capacitación más rigurosa y actualizada, el acceso a un título de Máster de Formación Permanente Semipresencial expedido por TECH Universidad Tecnológica.



“

*Supera con éxito este programa y recibe tu titulación universitaria sin desplazamientos ni farragosos trámites”*

Este programa te permitirá obtener el título de **Máster de Formación Permanente Semipresencial en Dermatología Pediátrica** emitido por TECH Universidad Tecnológica.

TECH Universidad Tecnológica, es una Universidad española oficial, que forma parte del Espacio Europeo de Educación Superior (EEES). Con un enfoque centrado en la excelencia académica y la calidad universitaria a través de la tecnología.

Este título propio contribuye de forma relevante al desarrollo de la educación continua y actualización del profesional, garantizándole la adquisición de las competencias en su área de conocimiento y aportándole un alto valor curricular universitario a su formación. Es 100% válido en todas las Oposiciones, Carrera Profesional y Bolsas de Trabajo de cualquier Comunidad Autónoma española.

Además, el riguroso sistema de garantía de calidad de TECH asegura que cada título otorgado cumpla con los más altos estándares académicos, brindándole al egresado la confianza y la credibilidad que necesita para destacarse en su carrera profesional.

Título: **Máster de Formación Permanente Semipresencial en Dermatología Pediátrica**

Modalidad: **Semipresencial (Online + Prácticas Clínicas)**

Duración: **7 meses**

Créditos: **60 + 5 ECTS**



\*Apostilla de La Haya. En caso de que el alumno solicite que su título en papel recabe la Apostilla de La Haya, TECH EDUCATION realizará las gestiones oportunas para su obtención, con un coste adicional.





**Máster de Formación  
Permanente Semipresencial  
Dermatología Pediátrica**

Modalidad: Semipresencial (Online + Prácticas Clínicas)

Duración: 7 meses

Titulación: TECH Universidad Tecnológica

Créditos: 60 + 5 ECTS

# Máster de Formación Permanente Semipresencial Dermatología Pediátrica

