

Máster de Formación Permanente
Semipresencial
Actualización en Endocrinología



Máster de Formación Permanente Semipresencial Actualización en Endocrinología

Modalidad: Semipresencial (Online + Prácticas Clínicas)

Duración: 7 meses

Titulación: TECH Universidad Tecnológica

Créditos: 60 + 5 ECTS

Acceso web: www.techtitute.com/medicina/master-semipresencial/master-semipresencial-actualizacion-endocrinologia

Índice

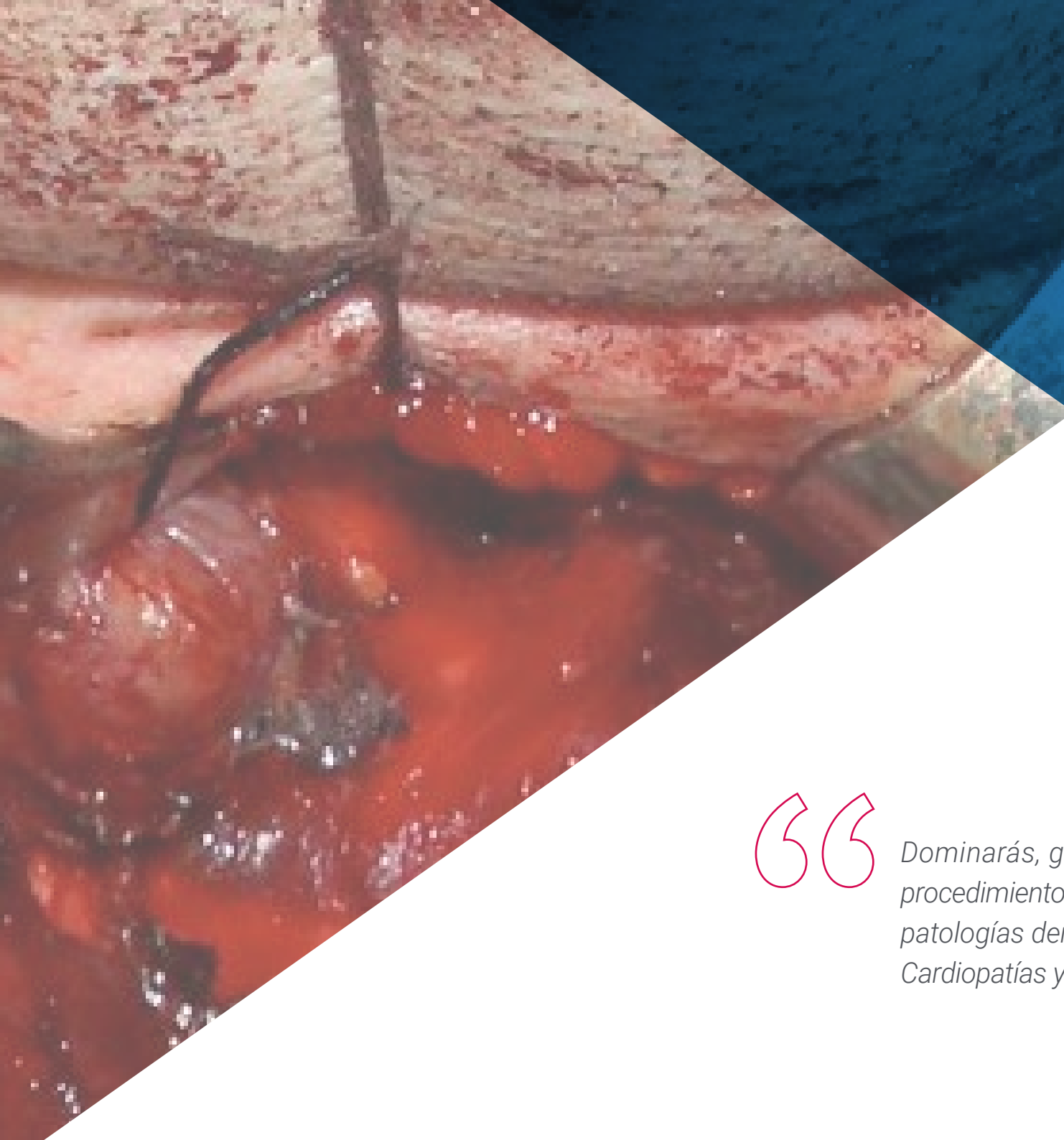
01	Presentación	pág. 4	02	¿Por qué cursar este Máster de Formación Permanente Semipresencial?	pág. 8	03	Objetivos	pág. 12	04	Competencias	pág. 16
			05	Dirección del curso	pág. 20	06	Estructura y contenido	pág. 28	07	Prácticas Clínicas	pág. 36
			08	¿Dónde puedo hacer las Prácticas Clínicas?	pág. 42	09	Metodología	pág. 48	10	Titulación	pág. 56

01

Presentación

El endocrino, en su ejercicio cotidiano, se enfrenta a enfermedades de diversa complejidad y que son constantemente abordadas por diferentes investigaciones científicas. Por eso, el especialista debe buscar constantemente actualizar sus competencias en cuanto a la aplicación de los procedimientos más innovadores del sector. Sin embargo, son pocos los programas educativos que ofrecen al profesional una titulación que le ponga al día de manera teórica y práctica sobre todos esos aspectos. Por eso, TECH ha conformado esta titulación que recoge los contenidos más novedosos del área de la Endocrinología en un temario que el médico podrá estudiar 100% online desde una plataforma con múltiples recursos multimedia. A continuación, podrá beneficiarse de una estancia presencial e intensiva donde aplicará de forma directa esas nuevas competencias.





“

Dominarás, gracias a TECH, los últimos procedimientos terapéuticos para intervenir patologías derivadas de la Diabetes como Cardiopatías y Retinopatías”

En los últimos tiempos, las ciencias médicas han dedicado múltiples investigaciones a buscar métodos de diagnóstico y tratamiento más abarcadores para patologías hormonales y metabólicas al interior del cuerpo humano. Ese contexto ha generado una continua actualización de las estrategias y técnicas para el abordaje de pacientes que sufren de problemas de salud como Diabetes, Obesidad, Hipotiroidismo, Tiroides, entre otros. Al mismo tiempo, el profesional de la Endocrinología se enfrenta a un mercado pedagógico donde las opciones educativas no abordan con igual relevancia el dominio teórico y práctico de todos esos aspectos.

TECH quiere distinguirse en medio de ese contexto y por eso ha diseñado una modalidad de estudios que se ajusta a las necesidades del endocrino. Este consta de dos etapas bien marcadas, aunque, desde cada una de ellas, se garantiza la adecuada preparación del alumno. En primer lugar, el médico dispondrá de una fase teórica. A lo largo de ese período, analizará las modalidades asistenciales para diversas problemáticas. Entre ellas se distingue el abordaje de mujeres con Ovario Poliquístico y los tratamientos necesarios para prevenir en ellas la infertilidad; también las estrategias para monitorizar patologías cardíacas y visuales derivadas de la Diabetes, y mucho más. Para el dominio de esos contenidos, el especialista se apoyará en una plataforma de aprendizaje 100% online y métodos didácticos novedosos como el *Relearning*.

Al completar esos estudios teóricos, el profesional tendrá a su alcance la realización de una estancia práctica y presencial en centros hospitalarios de vanguardia. Su tránsito por esas instituciones, comprendido por 3 semanas, le permitirá aplicar los procedimientos aprendidos de manera directa en casos reales. Además, serán guiados por expertos de prestigio internacional que supervisarán su progreso académico a la par que le facilitarán el manejo de completas herramientas que hoy en día distinguen la evolución del área de la Endocrinología.

Este **Máster de Formación Permanente Semipresencial en Actualización en Endocrinología** contiene el programa científico más completo y actualizado del mercado. Sus características más destacadas son:

- ♦ Desarrollo de más de 100 casos clínicos presentados por endocrinos con una dilatada experiencia en el examen hormonal y cuidado nutricional de pacientes con patologías complejas
- ♦ Sus contenidos gráficos, esquemáticos y eminentemente prácticos con los que están concebidos, recogen una información científica y asistencial sobre aquellas disciplinas médicas indispensables para el ejercicio profesional
- ♦ Monitorización del paciente sometido a tratamientos innovadores de Nutrición Artificial e Insulinoterapias innovadoras
- ♦ Guías de práctica clínica para desarrollar un abordaje holístico de pacientes con urgencias Endocrinológicas
- ♦ Sistema interactivo de aprendizaje basado en algoritmos para la toma de decisiones sobre las situaciones clínicas planteadas
- ♦ Todo esto se complementará con lecciones teóricas, preguntas al experto, foros de discusión de temas controvertidos y trabajos de reflexión individual
- ♦ Disponibilidad de los contenidos desde cualquier dispositivo fijo o portátil con conexión a internet
- ♦ Además, podrás realizar una estancia de prácticas clínicas en uno de los mejores centros hospitalarios

“

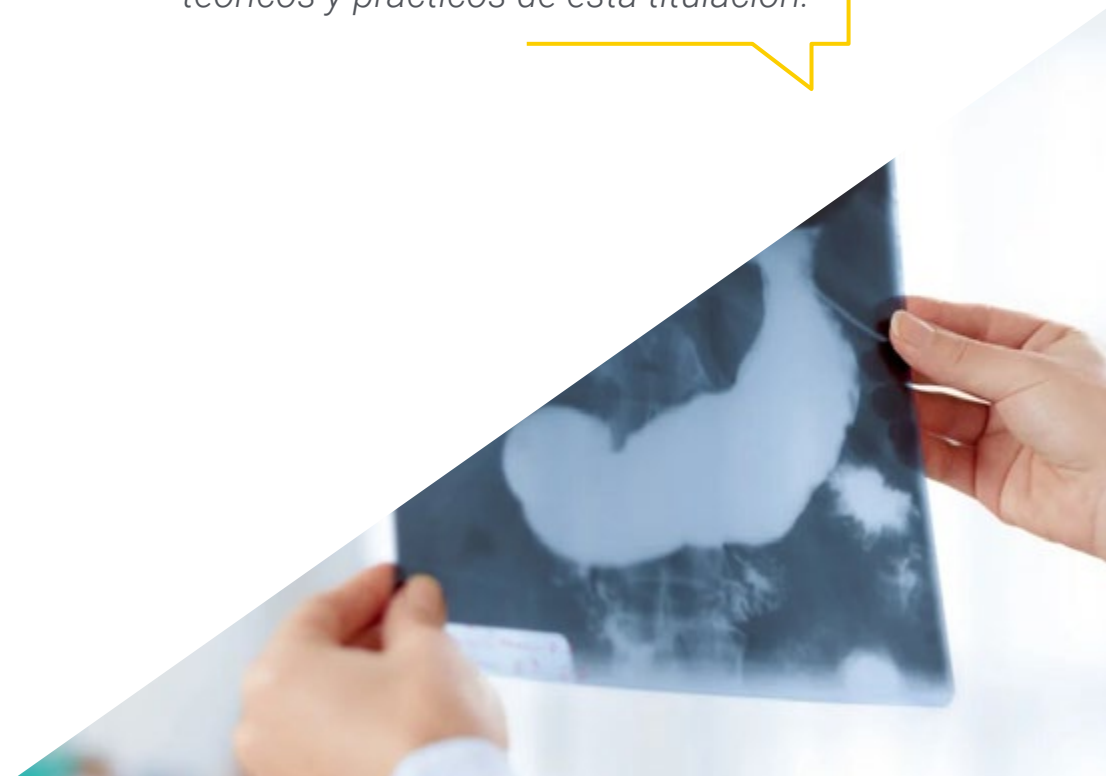
A lo largo de las 3 semanas en que se extiende la práctica presencial de este Máster de Formación Permanente Semipresencial, analizarás los tratamientos más innovadores para frenar la infertilidad en mujeres con Ovario Poliquístico”

En esta propuesta de Máster de Formación Permanente Semipresencial, de carácter profesionalizante y modalidad semipresencial, el programa está dirigido a la actualización de profesionales del ámbito de la Endocrinología que deseen ponerse al día acerca de los últimos procedimientos para el diagnóstico y tratamiento de patologías analizadas por esa especialidad médica. Los contenidos están basados en la última evidencia científica, y orientados de manera didáctica para integrar el saber teórico en el ejercicio sanitario.

Gracias a su contenido multimedia elaborado con la última tecnología educativa, permitirán al profesional de la medicina obtener un aprendizaje situado y contextual, es decir, un entorno simulado que proporcionará un aprendizaje inmersivo programado para entrenarse ante situaciones reales. El diseño de este programa se centra en el Aprendizaje Basado en Problemas, mediante el cual deberá tratar de resolver las distintas situaciones de práctica profesional que se le planteen a lo largo del mismo. Para ello, contará con la ayuda de un novedoso sistema de vídeo interactivo realizado por reconocidos expertos.

Este programa de estudios es todo lo que necesitas para ponerte al día acerca de los exámenes hormonales más innovadores que permiten hacer diagnósticos más ajustados en pacientes endocrinológicos hoy en día.

Actualiza tus competencias en cuanto al abordaje de pacientes insulino dependientes con Diabetes a través de los contenidos teóricos y prácticos de esta titulación.



02

¿Por qué cursar este Máster de Formación Permanente Semipresencial?

Este programa de estudios se distingue de manera sustancial de otros de su tipo en el mercado por unificar el aprendizaje teórico con el desarrollo de habilidades prácticas de una manera excepcional. Así, el estudiante tendrá la oportunidad de asimilar nuevas competencias en una plataforma de aprendizaje 100% online e interactiva. Para afianzar todas esas destrezas, contará con una práctica clínica de primer nivel, en centros hospitalarios de prestigio, donde los mejores expertos del área de la Endocrinología supervisarán sus progresos y la calidad de sus actualizados cuidados asistenciales para casos complejos en pacientes reales.



¿Por qué cursar este Máster de Formación | 09
Permanente Semipresencial?



“

TECH ha combinado de manera excepcional el aprendizaje práctico y teórico en esta titulación académica, pionera de su tipo en el mercado pedagógico”

1. Actualizarse a partir de la última tecnología disponible

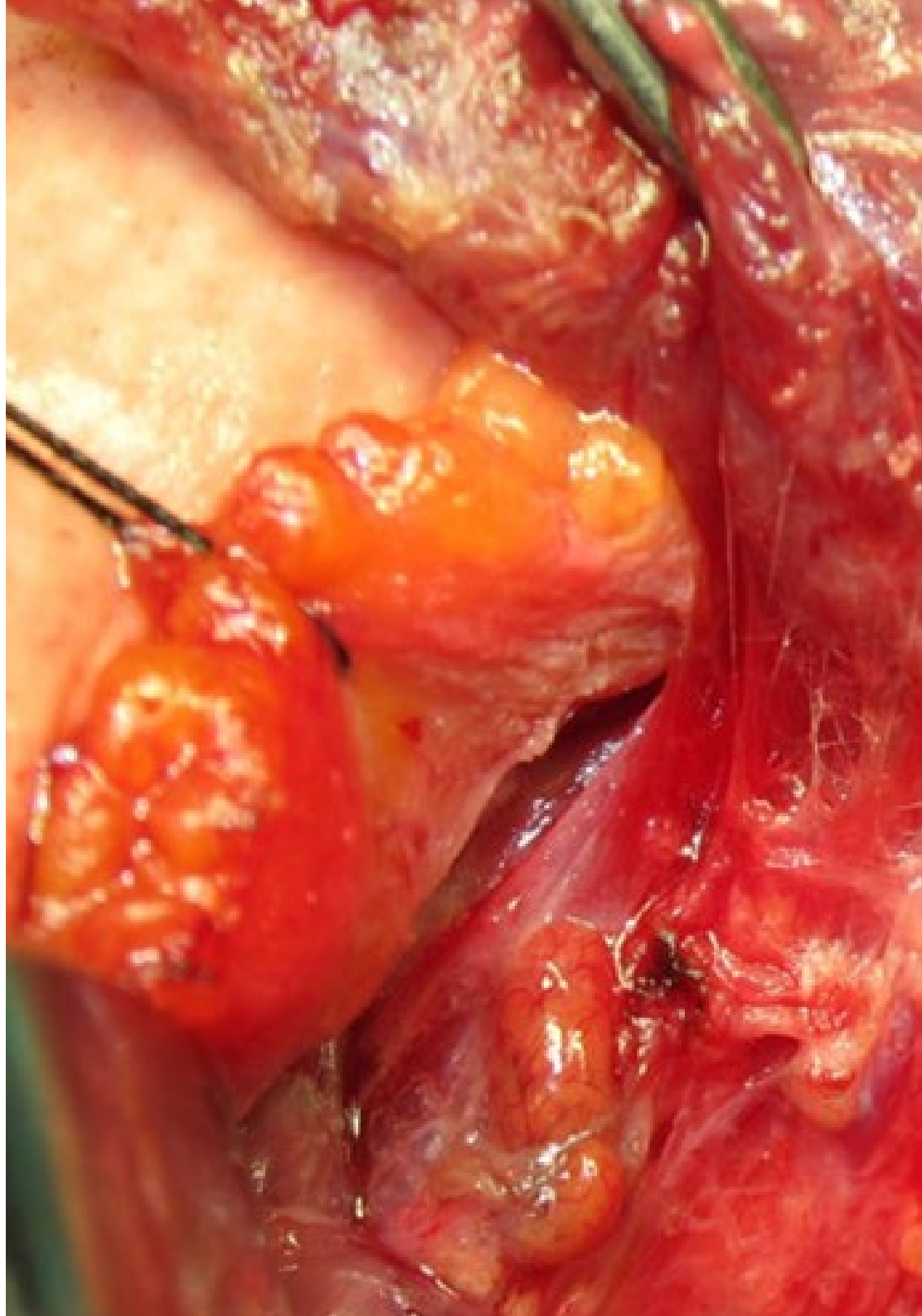
El área de la Endocrinología avanza a pasos agigantados desde el punto de vista de la investigación científica y por eso, ha conseguido implementar diversos adelantos tecnológicos. En esta titulación, el médico analizará novedosas herramientas para la aplicación de técnicas de Nutrición Artificial, Insulinoterapias y pruebas diagnósticas de actualizado rigor. Al completar este programa, conseguirá aplicar todas ellas en su ejercicio profesional cotidiano.

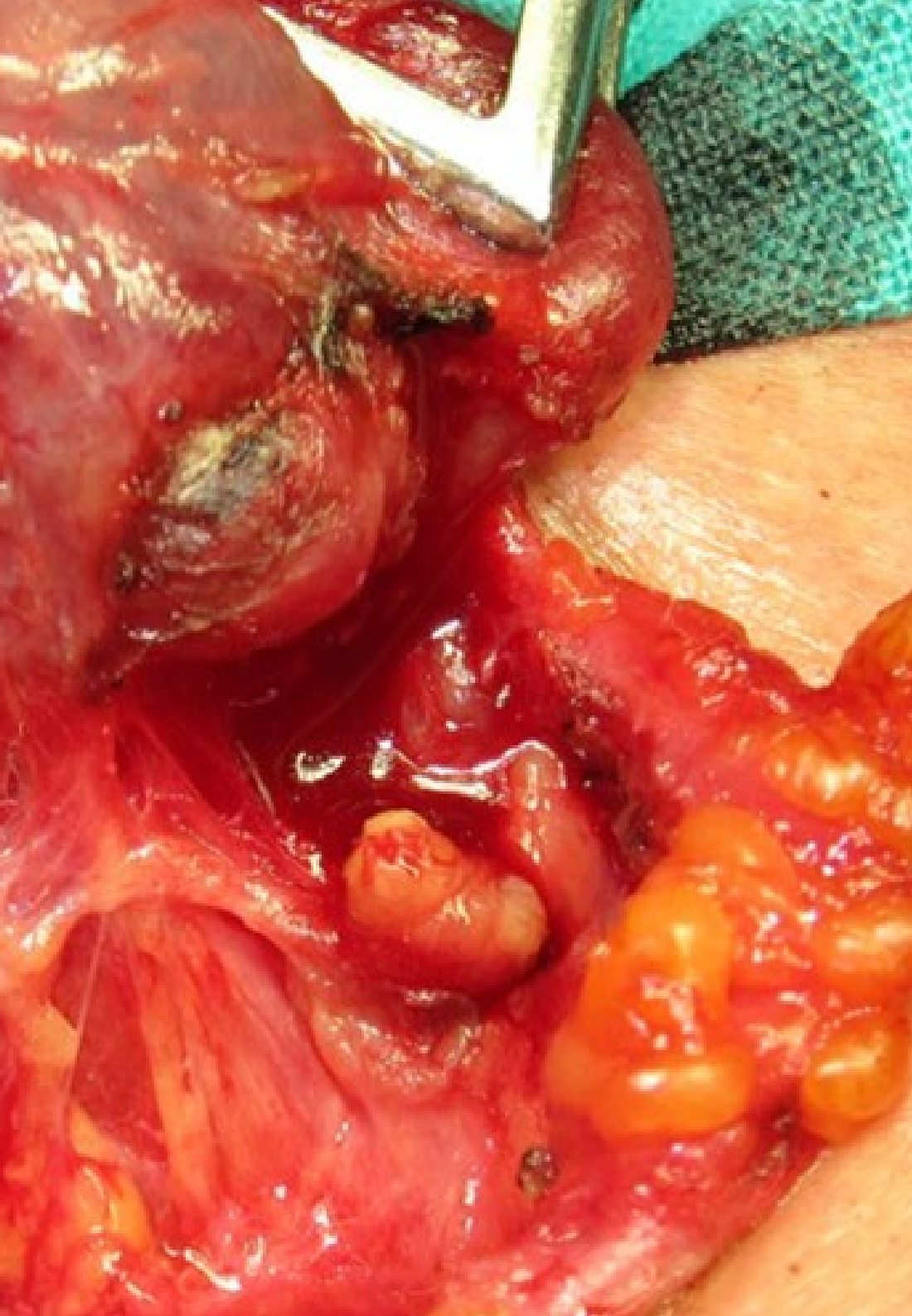
2. Profundizar a partir de la experiencia de los mejores especialistas

Durante las dos fases de aprendizaje que componen a este Máster de Formación Permanente Semipresencial, el endocrino tendrá acceso a los mejores especialistas de ese sector sanitario. Primeramente, dispondrá de un claustro excelente que le aclarará dudas y conceptos de interés en la etapa teórica. Asimismo, durante la práctica, trabajará de manera directa con distinguidos expertos en los centros hospitalarios de mayor renombre y competitividad.

3. Adentrarse en entornos clínicos de primera

Para la capacitación práctica de este programa, TECH ha realizado una minuciosa selección. De ese modo, el médico podrá acceder a entornos sanitarios de primer nivel, en los cuales podrá manejar las tecnologías más novedosas del mercado. A su vez, será guiado por prestigiosos especialistas que le ayudarán a actualizarse en la aplicación de los procedimientos más recientes de la Endocrinología.





4. Combinar la mejor teoría con la práctica más avanzada

Durante 3 semanas de estancia presencial en un centro hospitalario de prestigio, el médico pondrá en práctica todo lo aprendido en la fase teórica de este Máster de Formación Permanente Semipresencial. Así, desde el primer momento, abordará casos reales con patologías endocrinológicas, desarrollando una actualizada visión de las técnicas y herramientas para la terapéutica y diagnóstico de esas patologías.

5. Expandir las fronteras del conocimiento

TECH, la universidad online más grande del mundo, aspira a que todos sus estudiantes cuenten con una preparación académica de primer nivel, acorde con los estándares internacionales de la Endocrinología. Por eso, el profesional que se encuentre cursando este Máster de Formación Permanente Semipresencial, tendrá la oportunidad de elegir diferentes centros médicos para su estancia práctica que estarán ubicados en diferentes continentes.



*Tendrás una inmersión práctica total
en el centro que tú mismo elijas*

03

Objetivos

Este programa de Máster de Formación Permanente Semipresencial ha sido ideado por TECH para preparar al profesional de la Endocrinología en la aplicación de los procedimientos más innovadores dentro de ese campo científico. El médico adquirirá esas competencias en dos etapas académicas bien marcadas. La primera de ellas le facilitará la asimilación de contenidos teóricos desde una plataforma de aprendizaje 100% online e interactiva. Seguidamente, podrá incorporarse a una estancia clínica en la cual pondrá en práctica todas las materias abordadas de manera previa en la asistencia sanitaria de casos reales.



“

Este programa de estudios te actualizará acerca de los criterios de evaluación de pacientes con requerimientos de Nutrición Artificial por medio de técnicas de gastrostomía endoscópica percutánea”



Objetivo general

- Como objetivo general, este Máster de Formación Permanente Semipresencial en Actualización en Endocrinología aspira a que los profesionales adquieran de manera rápida y flexible un elevado dominio de los últimos avances de ese sector sanitario. El médico ahondará en las herramientas tecnológicas más actualizadas para el diagnóstico y tratamiento de patologías complejas entre las cuales se distinguen los trastornos metabólicos, la Diabetes y otras afecciones hormonales. Asimismo, desarrollará la capacidad de poner en práctica todo lo aprendido a partir de una estancia presencial e inmersiva donde será guiado por expertos de renombre internacional



Por medio de dos etapas académicas bien diferenciadas, TECH te pondrá al día de las principales novedades teóricas y prácticas del ámbito de la Endocrinología”



Objetivos específicos

Módulo 1. Hipotálamo, hipófisis y patología autoinmune

- Actualizar los conocimientos en biología, bioquímica y fisiopatología del sistema endocrinológico
- Ahondar en las principales entidades clínicas que afectan al eje hipotálamo-hipofisario
- Profundizar en los síndromes poliglandulares autoinmunes

Módulo 2. Glándula tiroides, paratiroides y MEN

- Actualizar los conocimientos en las principales patologías que afectan a la glándula tiroides y conocer los principales algoritmos diagnósticos en estas enfermedades
- Profundizar en los hallazgos de laboratorio que nos pueden llevar al diagnóstico de las principales enfermedades paratiroideas
- Interpretar los hallazgos clínicos que nos debe hacer sospechar la existencia de una neoplasia endocrina múltiple

Módulo 3. Trastornos de las glándulas suprarrenales

- Aportar y ampliar datos clínicos y fisiopatológicos en las principales patologías endocrinas que afectan a las glándulas suprarrenales
- Incorporar el uso de los principales algoritmos diagnósticos en la consecución de los juicios clínicos de mayor prevalencia clínica

Módulo 4. Obesidad, síndrome metabólico y dislipemias

- Actualizar los conocimientos en obesidad y sus tratamientos farmacológicos
- Ahondar en el enfoque y clasificación del síndrome metabólico, así como el profundo impacto que está provocando en el panorama sanitario
- Discutir e interpretar los hallazgos en el perfil lipídico y el desarrollo del conocimiento terapéutico que se ha generado en los últimos años en este campo

Módulo 5. Diabetes mellitus

- ♦ Aportar y ampliar conocimientos sobre la patogenia y la fisiopatología de la diabetes mellitus
- ♦ Proporcionar las bases de conocimiento de las principales complicaciones crónicas (micro y macrovasculares) de esta patología
- ♦ Discutir las diferentes opciones terapéuticas de esta enfermedad endocrinológica

Módulo 6. Urgencias endocrinológicas

- ♦ Conocer las causas más frecuentes que se producen en las urgencias endocrinas y metabólicas con más incidencia, desarrollando las actividades a realizar ante el paciente en las situaciones que se describen en los contenidos
- ♦ Priorizar las actuaciones a realizar en función de su importancia para la vida del paciente
- ♦ Identificar el diagnóstico diferencial en relación a las alteraciones metabólicas y electrolíticas de estas patologías
- ♦ Reconocer la importancia de la evaluación de la analítica sanguínea y valores metabólicos en la detección de problemas relacionados

Módulo 7. Trastornos del metabolismo intermedio y del metabolismo óseo

- ♦ Actualizar los conocimientos en este campo heterogéneo de patologías, sobre todo en el concepto clínico y diagnóstico
- ♦ Aportar y ampliar conocimientos sobre el sistema óseo y las enfermedades relacionadas en este ámbito

Módulo 8. Nutrición clínica y dietética

- ♦ Actualizar los conocimientos en el campo de la dietética y su conexión con las enfermedades más prevalentes y en las que su conocimiento puede ser trascendental para conseguir una evolución clínica favorable
- ♦ Conocer los diferentes tipos de nutriciones, sus indicaciones, sus singularidades y su mecánica de administración

Módulo 9. Mujer y endocrinología

- ♦ Profundizar en el conocimiento de las hormonas sexuales femeninas a lo largo de la vida de la mujer
- ♦ Actualizar las singularidades de las enfermedades endocrinológicas en la mujer gestante
- ♦ Revisar los conocimientos clínicos más importantes en la reproducción humana

Módulo 10. Miscelánea

- ♦ Profundizar en el abordaje en el estudio de los hipogonadismos y los principales algoritmos implicados en su estudio
- ♦ Actualizar las singularidades de las enfermedades endocrinológicas del paciente anciano
- ♦ Revisar los conocimientos clínicos más importantes en la detección de la hipertensión arterial de origen endocrinológico
- ♦ Ahondar en el papel del sistema endocrino en el sistema nervioso y en el aparato cardiovascular
- ♦ Profundizar en el conocimiento de las hormonas gastrointestinales en el control de la ingesta

04

Competencias

Al completar este Máster de Formación Permanente Semipresencial en Actualización en Endocrinología, el profesional de la salud será capaz de elegir y manejar las herramientas diagnósticas más modernas y ajustadas a las necesidades de cada caso clínico. Al mismo tiempo, pondrá en marcha tratamientos innovadores cuyo dominio habrá alcanzado gracias a la atención directa de casos reales.





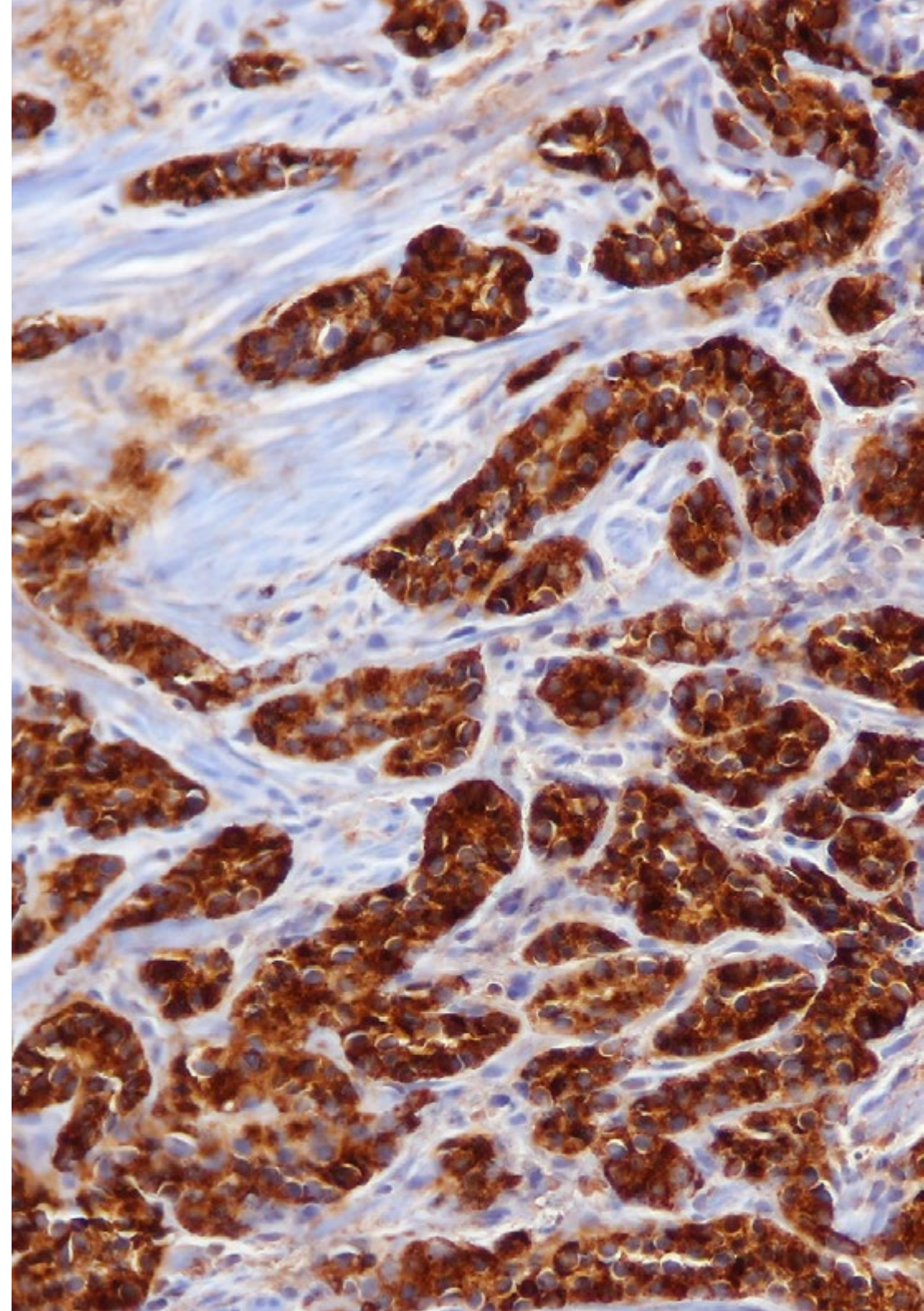
“

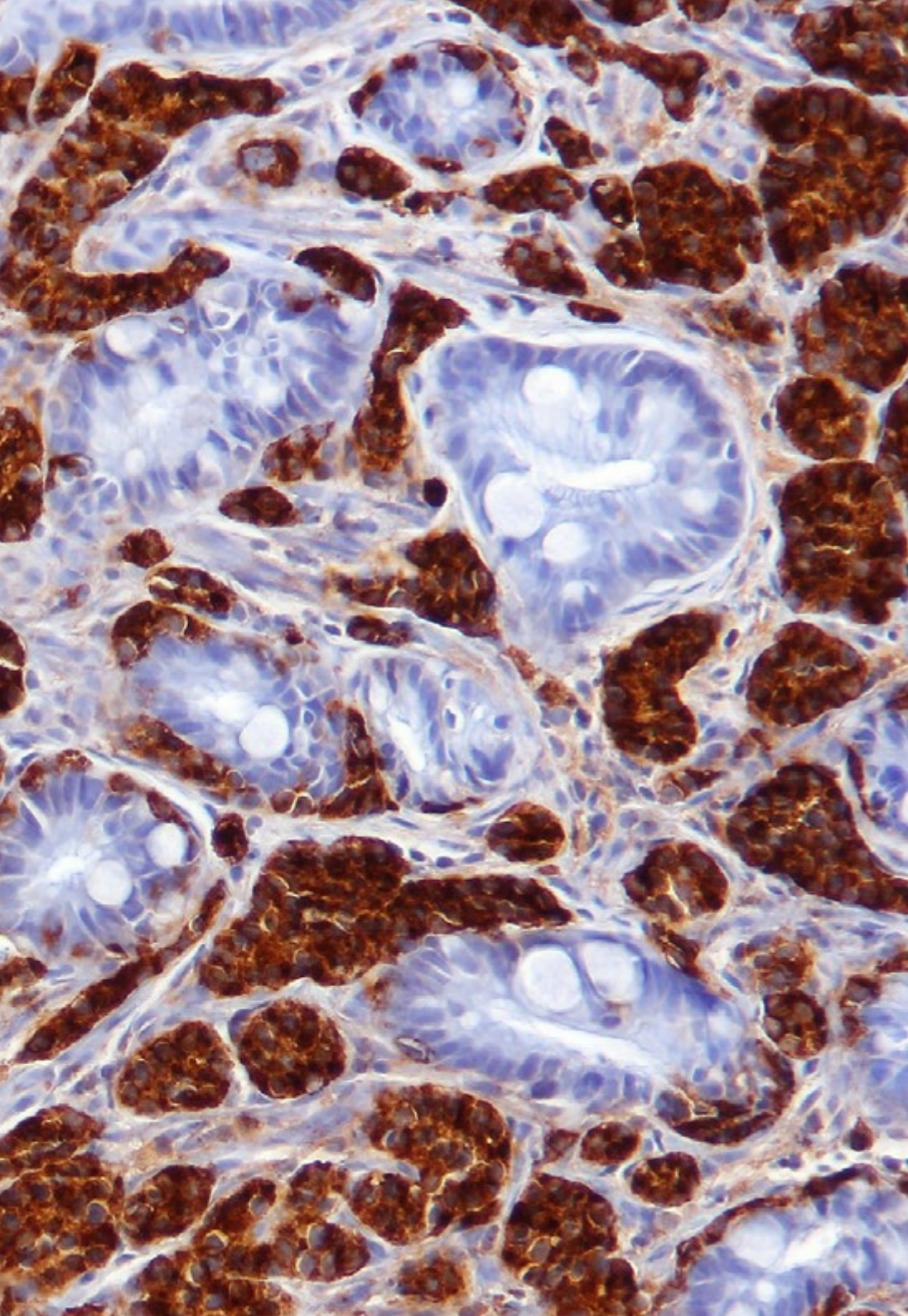
Con esta titulación, ahondarás en las principales técnicas diagnósticas y aspectos terapéuticos que solventan problemas de salud en pacientes con severas enfermedades endocrinológicas”



Competencias generales

- ♦ Poseer y comprender conocimientos que aportan una oportunidad en el contexto de la Endocrinología
- ♦ Aplicar los conocimientos adquiridos y su capacidad de resolución de problemas en entornos clínicos sean amplios y solventes
- ♦ Integrar conocimientos y enfrentarse a situaciones clínicas complejas, en donde se incluyan reflexiones fisiopatológicas vinculadas a la aplicación de los conocimientos
- ♦ Comunicar sus conclusiones a públicos, tanto especializados como no especializados, de una forma clara y sin ambages
- ♦ Poseer las habilidades de aprendizaje que le permitan continuar estudiando de un modo autodirigido y/o autónomo





Competencias específicas

- ♦ Crear una visión global y actualizada de los temas abordados, adquiriendo un conocimiento útil y profundo
- ♦ Generar inquietud para ampliar conocimientos en esta área y descubrir su aplicación a la práctica clínica diaria
- ♦ Comprender como es el proceso de descubrimiento del conocimiento que incluye la lectura de información específica, contextualización y transversalidad con otras ramas médicas
- ♦ Entender cómo evaluar el rendimiento de los algoritmos del aprendizaje, tanto supervisados como no supervisados
- ♦ Conocer las técnicas diagnósticas y aspectos terapéuticos más relevantes en este campo de la Medicina



Matricúlate en TECH y adquires competencias de alto nivel bajo la guía personalizada de docentes de dilatada experiencia y un tutor adjunto que te acompañará a lo largo de tu capacitación práctica”

05

Dirección del curso

Para este Máster de Formación Permanente Semipresencial, TECH ha reunido a los mejores expertos dentro del área de la Endocrinología. Ese excelente claustro dispone de una extensa trayectoria asistencial en esa disciplina médica y, al mismo tiempo, se mantienen al día con respecto a las innovaciones más recientes dentro de ella. A partir de esa constante actualización, los docentes han elaborado un completísimo temario que facilitará al endocrino la asimilación de conceptos teóricos de elevada complejidad, así como les permitirá comprender el funcionamiento y alcance de nuevas herramientas terapéuticas y de diagnóstico.





“

Los docentes de esta titulación te facilitarán el aprendizaje de las principales novedades de la Endocrinología a través de clases teóricas, materiales audiovisuales y recursos interactivos de gran valor didáctico”

Dirección



Dr. Gargantilla Madera, Pedro

- ♦ Jefe del Servicio de Medicina Interna en el Hospital Universitario El Escorial
- ♦ Médico Adjunto del Servicio de Urgencias en el Hospital Universitario La Paz
- ♦ Divulgador científico y colaborador habitual de varios medios de comunicación como RNE, ABC, Huffington Post
- ♦ Licenciado en Medicina por la Universidad Complutense de Madrid
- ♦ Miembro: Asociación de Médicos Escritores y Artistas (ASEMEYA)

Profesores

Dra. Albi Rodríguez, María Salomé

- ♦ Especialista en Pediatría y Neumología Infantil
- ♦ Adjunto del Servicio de Pediatría, Hospital Universitario 12 de Octubre de Madrid
- ♦ Doctora en Medicina y Cirugía en la Universidad Autónoma de Madrid
- ♦ Licenciada Universitaria en Medicina y Cirugía en la Universidad Complutense de Madrid
- ♦ Vocal de Neumomadrid

Dr. Belda Bilbao, Luis

- ♦ Médico Especialista en Medicina Interna en el Hospital El Escorial
- ♦ Máster en Enfermedades Cardiovasculares en la Universidad de Barcelona
- ♦ Experto Universitario en Infección por el VIH y Enfermedades Asociadas por la Universidad Miguel Hernández

Dra. Calvo Urrutia, Marta

- ♦ Médico Adjunto en el Instituto de Salud de la Mujer Profesor Botella Llusíá Hospital Clínico San Carlos
- ♦ Coordinadora de la Unidad de Reproducción del ISM Botella Llusíá
- ♦ Ginecóloga Especialista en Reproducción Asistida en el URH García del Real
- ♦ Doctora *Cum Laude* en Ginecología y Obstetricia por la Universidad Complutense de Madrid
- ♦ Licenciada en Medicina y Cirugía por la Universidad Autónoma de Madrid
- ♦ Especialista en Obstetricia y Ginecología en el Hospital Clínico San Carlos
- ♦ Máster en Reproducción Humana por la Universidad Rey Juan Carlos I

Dra. Cuenca Abarca, Ana Belén

- ♦ Especialista en Medicina Interna en el Hospital El Escorial
- ♦ Médico Especialista en Medicina Interna en el Hospital Universitario Puerta de Hierro Majadahonda
- ♦ Clínico colaborador docente en la Universidad Francisco de Vitoria
- ♦ Doctora en Medicina y Cirugía por la Universidad Autónoma de Madrid
- ♦ Licenciada en Medicina por la Universidad de Castilla-La Mancha

Dra. Climent Martínez, Nieves

- ♦ Especialista en Ginecología y Obstetricia en el Hospital Universitario Fundación Alcorcón
- ♦ Tutora de residentes de Ginecología en el Hospital Universitario Fundación Alcorcón
- ♦ Licenciada en Medicina por la Universidad de Valencia y por la Universidad de Bonn
- ♦ Máster en Patología y Cirugía de Suelo Pélvico por la Universidad Miguel Hernández de Elche

Dra. Barrio Martínez, Nina Marina

- ♦ Médica Especialista en Ginecología y Obstetricia
- ♦ Médica Especialista en el Servicio de Ginecología y Obstetricia en el Hospital Universitario Fundación Alcorcón
- ♦ Ponente en conferencias y congresos especializados
- ♦ Autora de diversas publicaciones en revistas nacionales de renombre

Dr. Carrasco Lara, Pablo

- ♦ Facultativo Especialista en Endocrinología y Nutrición en el Hospital Universitario El Escorial
- ♦ Facultativo Especialista en Endocrinología y Nutrición en el Hospital La Luz
- ♦ Facultativo Especialista en Endocrinología y Nutrición en la Unidad de Nutrición Clínica y Dietética en el Hospital General Universitario Gregorio Marañón
- ♦ Facultativo Especialista en Endocrinología y Nutrición en el Hospital Universitario de Getafe
- ♦ Facultativo Especialista en Endocrinología y Nutrición en el Hospital Universitario de Fuenlabrada
- ♦ Graduado en Medicina por la Universidad Rey Juan Carlos
- ♦ Especialidad en Endocrinología y Nutrición vía MIR en el Hospital Universitario de Getafe
- ♦ Máster en Integración y Resolución de Problemas Clínicos en Medicina por la Universidad de Alcalá
- ♦ Máster en Nutrición Clínica en Medicina por la Universidad CEU Cardenal Herrera
- ♦ Experto en Complicaciones Crónicas de la Diabetes Mellitus por la Universidad de Barcelona

Dra. De la Fuente Bitaine, Laura

- ♦ Coordinadora de la Unidad de Reproducción en el Hospital Universitario 12 de Octubre
- ♦ Especialista en Ginecología y Obstetricia en el Hospital Universitario 12 de Octubre
- ♦ Miembro de la Unidad de Reproducción Humana en la Clínica Tambre
- ♦ Coordinadora del Grupo de Interés de Centros Públicos de la Sociedad Española de Fertilidad
- ♦ Codirectora del Máster de Reproducción Humana de la Universidad Complutense de Madrid y de la SEF
- ♦ Profesora asociada de la Universidad Complutense de Madrid
- ♦ Doctora *Cum Laude* en Medicina por la Universidad Complutense de Madrid
- ♦ Licenciada en Medicina y Cirugía por la Universidad Autónoma de Madrid

Dra. García Tobaruela, Almudena

- ♦ Especialista en Medicina Interna en el Hospital El Escorial
- ♦ Médico Adjunto del Servicio de Urgencias en el Hospital El Escorial
- ♦ Médico Adjunto del Servicio de Urgencias en el Hospital Universitario La Paz
- ♦ Médico Especialista en Medicina Interna con formación en el Hospital Universitario La Paz
- ♦ Licenciada en Medicina y Cirugía por la Universidad Autónoma de Madrid

Dña. Llinás Prieto, Lucía

- ♦ Enfermera Especializada en Atención Ginecológica
- ♦ Docente
- ♦ Diplomada en Enfermería

Dra. Fiorante, Silvana

- ♦ Especialista en Medicina Interna e Infectología en el Hospital El Escorial. Madrid
- ♦ Especialista en Medicina Interna en el Complejo Asistencial de Ávila
- ♦ Especialista en Medicina Interna en la Agencia Española de Cooperación Internacional (AECID)
- ♦ Especialista en Medicina Interna en el Hospital Interzonal General de Agudos José. San Martín, Buenos Aires
- ♦ Investigadora Clínica en VIH-SIDA en la Fundación del Hospital Universitario 12 de Octubre
- ♦ Doctora *Cum Laude* en Medicina y Cirugía en la Universidad Complutense de Madrid
- ♦ Licenciada en Medicina por la Universidad Nacional de La Plata
- ♦ Máster en VIH-SIDA por la International AIDS Society
- ♦ Máster en Enfermedades Infecciosas del Paciente Inmunosuprimido por la Universidad Complutense de Madrid
- ♦ Máster en Infección por VIH por el Ministerio de Sanidad, Consumo y Bienestar Social por la Universidad Rey Juan Carlos
- ♦ Máster en Gestión Clínica de Unidades Asistenciales por la Universidad Internacional Menéndez Pelayo

Dra. López Velasco, Nuria

- ♦ Especialista en Ginecología en el Hospital Universitario Fundación Alcorcón
- ♦ Ginecóloga Especialista en Reproducción Humana Asistida en GINEFIV
- ♦ Especialista en Reproducción Humana en la Clínica Ruber Internacional
- ♦ Especialista Adjunta en Ginecología y Obstetricia en el Hospital Universitario HM Montepíncipe
- ♦ Doctora en Medicina por la Universidad Complutense de Madrid
- ♦ Licenciada en Medicina y Cirugía por la Universidad Complutense de Madrid
- ♦ Máster en Reproducción Humana Asistida por la Universidad Complutense de Madrid
- ♦ Máster en Cirugía Mínimamente Invasiva en Ginecología por la Universidad CEU Cardenal Herrera
- ♦ Miembro de la SEF

Dra. Martín Cabrejas, Berta María

- ♦ Especialista en Ginecología y Obstetricia en el Hospital Universitario Fundación Alcorcón
- ♦ Ginecóloga Especialista en Reproducción Asistida en Ginefiv
- ♦ Especialista en Ginecología en el Hospital General de Segovia
- ♦ Licenciada en Medicina y Cirugía por la Universidad Complutense de Madrid
- ♦ Especialista en Ginecología y Obstetricia vía MIR
- ♦ Máster en Reproducción Humana por la Universidad Complutense de Madrid
- ♦ Máster en Gestión Sanitaria por la Universidad a Distancia de Madrid

Dr. Montoro Lara, Juan

- ♦ Facultativo Especialista del Área de Medicina Interna en el Hospital Universitario El Escorial
- ♦ Colaborador Clínico Docente en la Universidad Francisco de Vitoria
- ♦ Colaborador Clínico Docente en la Universidad Autónoma de Madrid
- ♦ Máster en Atención Médica de Emergencias por la Universidad de Barcelona
- ♦ Máster en Medicina Hiperbárica por la Universidad de Barcelona
- ♦ Experto Universitario en Ecografía Clínica por la Universidad de Barcelona

Dra. Martín de Francisco, Elisa

- ♦ Médico Especialista en Geriátría en el Hospital El Escorial
- ♦ Médico Especialista en Geriátría en el Hospital Universitario Infanta Elena
- ♦ Médico de Urgencias Generales en el Hospital Universitario Infanta Cristina
- ♦ Licenciada en Medicina y Cirugía por la Universidad Complutense de Madrid
- ♦ Especialización en Geriátría en el Hospital Universitario de Getafe

Dra. Ortega Carbonell, Amaya

- ♦ Licenciada en Medicina en la Universidad Complutense de Madrid
- ♦ Adjunto de Ginecología y Obstetricia en Hospital Universitario Fundación Alcorcón de Madrid (HUFA)

Dra. Pérez Blanco, Carmen

- ♦ Facultativa Especialista en Endocrinología y Nutrición
- ♦ Facultativa Especialista en Endocrinología y Nutrición en el Hospital El Escorial
- ♦ Facultativa Especialista en Endocrinología y Nutrición en el Hospital Universitario 12 de Octubre y el Hospital Universitario de Getafe
- ♦ Licenciada en Medicina por la Universidad Autónoma de Madrid
- ♦ Especialidad en Endocrinología y Nutrición por el Hospital Universitario de Getafe
- ♦ Máster en Bases para la Atención y Educación de Personas con Diabetes por la Universidad de Barcelona
- ♦ Diplomatura en el Tratamiento de la Diabetes Mellitus tipo 2: futuros expertos en diabetes por la Universidad Autónoma de Barcelona
- ♦ Máster en Nutrición Clínica en Medicina por la Universidad CEU Cardenal Herrera

Dr. Torres Rodríguez, Enrique

- ♦ Médico Especialista en Urgencias y Cuidados Críticos
- ♦ Director del Hospital El Escorial
- ♦ Jefe del Servicio de Urgencias en el Hospital El Escorial
- ♦ Médico de Emergencias en el University Hospitals of Leicester
- ♦ Médico de Urgencias y Cuidados Críticos en el Hospital Costa del Sol
- ♦ Médico de Urgencias en el Hospital Universitario La Paz
- ♦ Médico de Urgencias en el Hospital HM Montepíncipe
- ♦ Licenciado en Medicina y Cirugía por la Universidad Autónoma de Madrid

Dra. Mattei, Isabella

- ♦ Especialista en Endocrinología y Nutrición
- ♦ Especialista en Endocrinología y Nutrición en el Hospital Universitario 12 de Octubre
- ♦ Especialista en Endocrinología y Nutrición en el Hospital Universitario Fundación Jiménez Díaz
- ♦ Licenciada en Medicina y Cirugía por la Università degli Studi di Firenze

Dra. Álvarez Gómez, Esther

- ♦ Médico Especialista en Geriatría
- ♦ Médico Especialista en Geriatría en el Hospital el Escorial de Madrid
- ♦ Facultativo Especialista de Área en el Hospital San José de Teruel
- ♦ Residencia de Especialidad en Geriatría en el Hospital Nuestra Señora de Gracia
- ♦ Graduada en Medicina en la Universidad Complutense de Madrid
- ♦ Máster en Bioética en la Universidad de la Rioja
- ♦ Máster en Cuidados Paliativos en el CEU Cardenal Herrera

Dra. Romero Guadix, Bárbara

- ♦ Facultativa Especialista en Obstetricia y Ginecología
- ♦ Facultativa Especialista del Área de Obstetricia y Ginecología en el Hospital Universitario Virgen de las Nieves
- ♦ Coordinadora del Grupo de Interés de Centros Públicos de la Sociedad Española de Fertilidad
- ♦ Autora del Máster en Esterilidad e Infertilidad Humana de la Sociedad Española de Ginecología y Obstetricia
- ♦ Doctora en Medicina y Cirugía por la Universidad de Granada

Dra. Miguélez González, María

- ♦ Médico Adjunto de Endocrinología y Nutrición en el Hospital Universitario Fundación Jiménez Díaz de Madrid
- ♦ Graduada en Medicina por la Universidad de Valladolid
- ♦ Colaboradora Docente en seminarios impartidos a estudiantes de la Universidad Complutense de Madrid
- ♦ Profesora del Máster Experto en Obesidad y Complicaciones Metabólicas, avalado por la SEEDO

Dra. Brox Torrecilla, Noemi

- ♦ Especialista en Endocrinología y Nutrición en el Hospital General Universitario Gregorio Marañón de Madrid
- ♦ Investigadora del Instituto de Investigación Sanitaria Gregorio Marañón de Madrid
- ♦ Graduada en Medicina por la Universidad de Castilla-La Mancha

Dra. Castillo Carvajal, Gabriela

- ♦ Facultativo Especialista en Endocrinología y Nutrición en el Hospital Universitario Rey Juan Carlos
- ♦ Facultativo Especialista en Endocrinología y Nutrición en Hospital Santa Bárbara Puertollano
- ♦ Facultativo Especialista en Endocrinología y Nutrición en el Hospital Severo Ochoa
- ♦ Experto en el Manejo de la Diabetes Mellitus por la Universidad de Barcelona
- ♦ Formación en Patología neuroendocrínológica, Monitorización continua de glucosa y diagnóstico y tratamiento del carcinoma de tiroides
- ♦ Licenciada en Medicina por la Universidad Pontificia Católica del Ecuador

Dra. García Fernández, Elena

- ♦ Médico Adjunto de Endocrinología y Nutrición en el Hospital Universitario 12 de Octubre
- ♦ Colaboradora docente de los Médicos Residentes de Endocrinología y Nutrición y de Medicina de Atención Primaria en el Hospital Universitario 12 de Octubre
- ♦ Profesora asociada en la Facultad de Medicina de la Universidad Complutense de Madrid
- ♦ Médico Adjunto de Endocrinología y Nutrición en el Complejo Hospitalario de Burgos
- ♦ Colaboradora docente de los médicos residentes de Medicina de Atención Primaria en el Complejo Hospitalario de Burgos

Dra. Gómez Rodríguez, Sara

- ♦ Endocrinóloga del Hospital General de Segovia
- ♦ Endocrinóloga en el Centro Médico Los Tilos en Segovia
- ♦ Endocrinóloga del Hospital Universitario de Getafe
- ♦ Licenciada en Medicina

06

Estructura y contenido

El temario académico de este programa de estudios está compuesto por 10 módulos, con diversos temas de interés. A lo largo de su aprendizaje teórico, el endocrino se actualizará con respecto a las últimas novedades para diagnosticar y tratar enfermedades relacionadas con el Hipotálamo, la Hipófisis, las glándulas Tiroides, entre otras. Igualmente, la titulación ahonda en la terapéutica más avanzada para trastornos que afectan severamente la calidad de vida de los pacientes como la Diabetes y la Obesidad. A su vez, profundiza acerca de la Nutrición y la Dietética para casos reales con diversos tipos de afecciones endocrinológicas y las soluciones clínicas y quirúrgicas a esa clase de problema médico.





“

La fase teórica de este Máster de Formación Permanente Semipresencial cuenta con recursos multimedia, como vídeos e infografías, para ayudarte a asimilar sus contenidos de manera rápida y flexible”

Módulo 1. Hipotálamo, hipófisis y patología autoinmune

- 1.1. La Endocrinología
 - 1.1.1. Clases de hormonas
 - 1.1.2. Síntesis, procesamiento y degradación de hormonas
 - 1.1.3. Receptores hormonales
 - 1.1.4. Sistemas reguladores
 - 1.1.5. Autoinmunidad endocrina
 - 1.1.6. Bases genéticas de las enfermedades endocrinas
- 1.2. Fisiopatología endocrina
 - 1.2.1. Trastornos de la biosíntesis
 - 1.2.2. Trastornos de secreción
 - 1.2.3. Trastornos de transporte
 - 1.2.4. Trastornos de acción
 - 1.2.5. Trastornos de regulación
 - 1.2.6. Producción hormonal autónoma
- 1.3. Metabolismo, hormonas y coenzimas
 - 1.3.1. Nutrientes
 - 1.3.2. Rutas de la glucosa
 - 1.3.3. Lípidos
 - 1.3.4. Proteínas
 - 1.3.5. Obtención y uso de energía
 - 1.3.6. Peculiaridades metabólicas específicas
- 1.4. Fisiología hipotalámica e hipofisaria
- 1.5. Hipopituitarismo
- 1.6. Patología de la glándula pineal
- 1.7. Síndromes de tumores hipofisarios
- 1.8. Secreción inadecuada de ADH
- 1.9. Diabetes insípida central
- 1.10. Síndromes poliglandulares autoinmunes
 - 1.10.1. Síndrome poliglandular autoinmune tipo 1
 - 1.10.2. Síndrome poliglandular autoinmune tipo 2

Módulo 2. Glándula tiroides, paratiroides y MEN

- 2.1. Fisiología y pruebas de función tiroidea
- 2.2. Bocio y el síndrome del enfermo eutiroideo
- 2.3. Hipotiroidismo
- 2.4. Hipertiroidismo
- 2.5. Tiroiditis
- 2.6. Nódulo tiroideo y cáncer tiroideo
- 2.7. Biología del metabolismo mineral
 - 2.7.1. Hormona paratiroidea
 - 2.7.2. Vitamina D
 - 2.7.3. Regulación del metabolismo mineral
 - 2.7.4. Evaluación del laboratorio del metabolismo mineral
- 2.8. Hipoparatiroidismo y pseudohipoparatiroidismo
- 2.9. Hiperparatiroidismo
 - 2.9.1. Primario
 - 2.9.2. Secundario
- 2.10. Neoplasias endocrinas múltiples
 - 2.10.1. MEN tipo I
 - 2.10.2. MEN tipo II

Módulo 3. Trastornos de las glándulas suprarrenales

- 3.1. Anatomía
- 3.2. Fisiología de las glándulas suprarrenales
- 3.3. Síndrome de Cushing
- 3.4. Insuficiencia suprarrenal
- 3.5. Hiperaldosteronismo
- 3.6. Hipoaldosteronismo
- 3.7. Feocromocitoma
- 3.8. Hiperplasia suprarrenal congénita
- 3.9. Incidentalomas
- 3.10. Tumores y metástasis suprarrenales

Módulo 4. Obesidad, síndrome metabólico y dislipemias

- 4.1. Epidemiología y medición de la obesidad
- 4.2. Adipocito, etiología y consecuencias de la obesidad
- 4.3. Epidemiología y etiología del síndrome metabólico
- 4.4. Fisiopatología del síndrome metabólico
- 4.5. Manifestaciones clínicas y diagnóstico del síndrome metabólico
 - 4.5.1. Relación del síndrome metabólico con HTA
 - 4.5.2. Relación del síndrome metabólico con la insuficiencia cardíaca
- 4.6. Prevención y tratamiento del síndrome metabólico
 - 4.6.1. Importancia del estilo de vida
 - 4.6.2. Tratamiento vasculoprotector y etiopatogénico
- 4.7. Metabolismo de las lipoproteínas y clasificación de las dislipemias
- 4.8. Fármacos hipolipemiantes y estrategias terapéuticas
- 4.9. Manejo de las dislipemias en diferentes situaciones clínicas
 - 4.9.1. Dislipemias familiares
 - 4.9.2. Mujer
 - 4.9.3. Personas mayores
 - 4.9.4. Diabetes y síndrome metabólico
 - 4.9.5. Prevención secundaria
- 4.10. Medidas no farmacológicas
 - 4.10.1. Estilo de vida
 - 4.10.2. Alimentos funcionales
 - 4.10.3. Plantas medicinales

Módulo 5. Diabetes mellitus

- 5.1. Etiología, clasificación y prevalencia
- 5.2. Etiopatogenia, resistencia insulínica y patogenia metabólica y molecular
- 5.3. Diabetes mellitus tipo 1
- 5.4. Bases genéticas de la diabetes mellitus tipo 2

- 5.5. Complicaciones microvasculares
 - 5.5.1. Patogenia
 - 5.5.2. Retinopatía diabética
 - 5.5.3. Nefropatía diabética
 - 5.5.4. Neuropatía diabética
- 5.6. Complicaciones macrovasculares
 - 5.6.1. Cardiopatía isquémica
 - 5.6.2. Miocardiopatía diabética
 - 5.6.3. Insuficiencia cardíaca
 - 5.6.4. Accidente cerebrovascular
 - 5.6.5. Enfermedad arterial periférica
- 5.7. Antidiabéticos orales
- 5.8. Insulinoterapia
- 5.9. Consideraciones especiales
 - 5.9.1. Diabetes mellitus lipodistrófica
 - 5.9.2. Nutrición parenteral total
 - 5.9.3. Glucocorticoides
- 5.10. Diabetes y salud pública
 - 5.10.1. Cribado de la diabetes mellitus tipo 2
 - 5.10.2. Prevención de la diabetes mellitus tipo 2

Módulo 6. Urgencias endocrinológicas

- 6.1. Crisis tirotóxica
- 6.2. Coma mixedematoso
- 6.3. Crisis hiperglucémica hiperosmolar no cetósica
- 6.4. Cetoacidosis diabética
- 6.5. Insuficiencia suprarrenal aguda
- 6.6. Hipoglucemia
- 6.7. Apoplejía hipofisaria
- 6.8. Hipocalcemia
- 6.9. Hipercalcemia
- 6.10. Urgencias endocrinológicas pediátricas

Módulo 7. Trastornos del metabolismo intermedio y del metabolismo óseo

- 7.1. Hemocromatosis
- 7.2. Enfermedad de Wilson
- 7.3. Porfirias
- 7.4. Trastornos del metabolismo de purinas y pirimidinas
- 7.5. Enfermedades por almacenamiento lisosómico
 - 7.5.1. Patogenia
 - 7.5.2. Enfermedad de Tay-Sachs
 - 7.5.3. Enfermedad de Fabry
 - 7.5.4. Enfermedad de Gaucher
 - 7.5.5. Enfermedad de Niemann-Pick
 - 7.5.6. Mucopolisacaridosis
 - 7.5.7. Enfermedad de Pompe
 - 7.5.8. Déficit de lipasa ácida lisosómica
- 7.6. Trastornos hereditarios del metabolismo de hidratos de carbono
 - 7.6.1. Glucogenosis
 - 7.6.2. Trastornos del metabolismo de la galactosa
 - 7.6.3. Trastornos del metabolismo de la fructosa
- 7.7. Trastornos hereditarios en el transporte de membrana
 - 7.7.1. Cistinuria
 - 7.7.2. Lisinuria
 - 7.7.3. Citrulinemia
 - 7.7.4. Enfermedad de Hartnup
 - 7.7.5. Cistinosis
- 7.8. Osteomalacia, raquitismo y osteogénesis imperfecta
 - 7.8.1. Remodelación ósea
 - 7.8.2. Osteomalacia
 - 7.8.3. Raquitismo
 - 7.8.4. Osteogénesis imperfecta

- 7.9. Osteoporosis
 - 7.9.1. Epidemiología
 - 7.9.2. Fisiopatología
 - 7.9.3. Diagnóstico
 - 7.9.4. Tratamiento
 - 7.9.5. Osteoporosis secundaria a glucocorticoides
- 7.10. Enfermedad de Paget y otras displasias óseas
 - 7.10.1. Osteopatía de Paget
 - 7.10.2. Trastornos óseos esclerosantes
 - 7.10.3. Mineralización defectuosa
 - 7.10.4. Displasia fibrosa
 - 7.10.5. Síndrome McCube-Albright

Módulo 8. Nutrición clínica y dietética

- 8.1. Principios generales
 - 8.1.1. Valoración del estado nutricional
 - 8.1.2. Requerimientos nutricionales
 - 8.1.3. Grupos de alimentos
 - 8.1.4. Marcadores de desnutrición
- 8.2. Dietética y dietoterapia
 - 8.2.1. Recomendaciones dietéticas
 - 8.2.2. Características de los diferentes tipos de dieta
 - 8.2.3. Requerimientos nutricionales
- 8.3. Nutrición enteral
 - 8.3.1. Métodos y mecánica de la administración
 - 8.3.2. Indicaciones, contraindicaciones y complicaciones
- 8.4. Nutrición parenteral
 - 8.4.1. Tipos
 - 8.4.2. Vías y mecánica de administración
 - 8.4.3. Indicaciones, contraindicaciones y complicaciones
 - 8.4.4. Nutrientes en nutrición parenteral
 - 8.4.5. Elaboración de mezclas para nutrición parenteral

- 8.5. Tratamiento dietético y farmacológico de la obesidad
 - 8.5.1. Valoración previa al tratamiento
 - 8.5.2. Modificaciones en el contenido calórico
 - 8.5.3. Modificaciones en los macronutrientes de la dieta
 - 8.5.4. Papel específico en el control de la obesidad
 - 8.5.5. Tratamiento farmacológico de la obesidad
- 8.6. Diabetes mellitus
 - 8.6.1. Objetivos
 - 8.6.2. Tipos de dieta
 - 8.6.3. Estrategias en nutrición
 - 8.6.4. Aportes calóricos recomendados
 - 8.6.5. Reparto de macronutrientes
 - 8.6.6. Otros nutrientes
- 8.7. Aspectos nutricionales en la hiperlipemia
 - 8.7.1. Influencia de los ácidos grasos sobre el riesgo cardiovascular
 - 8.7.2. Efectos de esteroides sobre el riesgo cardiovascular
 - 8.7.3. Recomendaciones para disminuir el impacto de la dieta aterogénica
 - 8.7.4. Otras recomendaciones nutricionales
- 8.8. Metabolismo hidrosalino
 - 8.8.1. Dieta controlada en sodio
 - 8.8.2. Dieta controlada en potasio
 - 8.8.3. Dieta en hipertensión arterial
- 8.9. Nutrición en patologías gastrointestinales
 - 8.9.1. Dieta en la celiaquía
 - 8.9.2. Alimentación y enfermedad hepatoiliar
 - 8.9.3. Dieta y enfermedad inflamatoria intestinal
 - 8.9.4. Intolerancia a la lactosa
 - 8.9.5. Probióticos, prebióticos, simbióticos y fibra

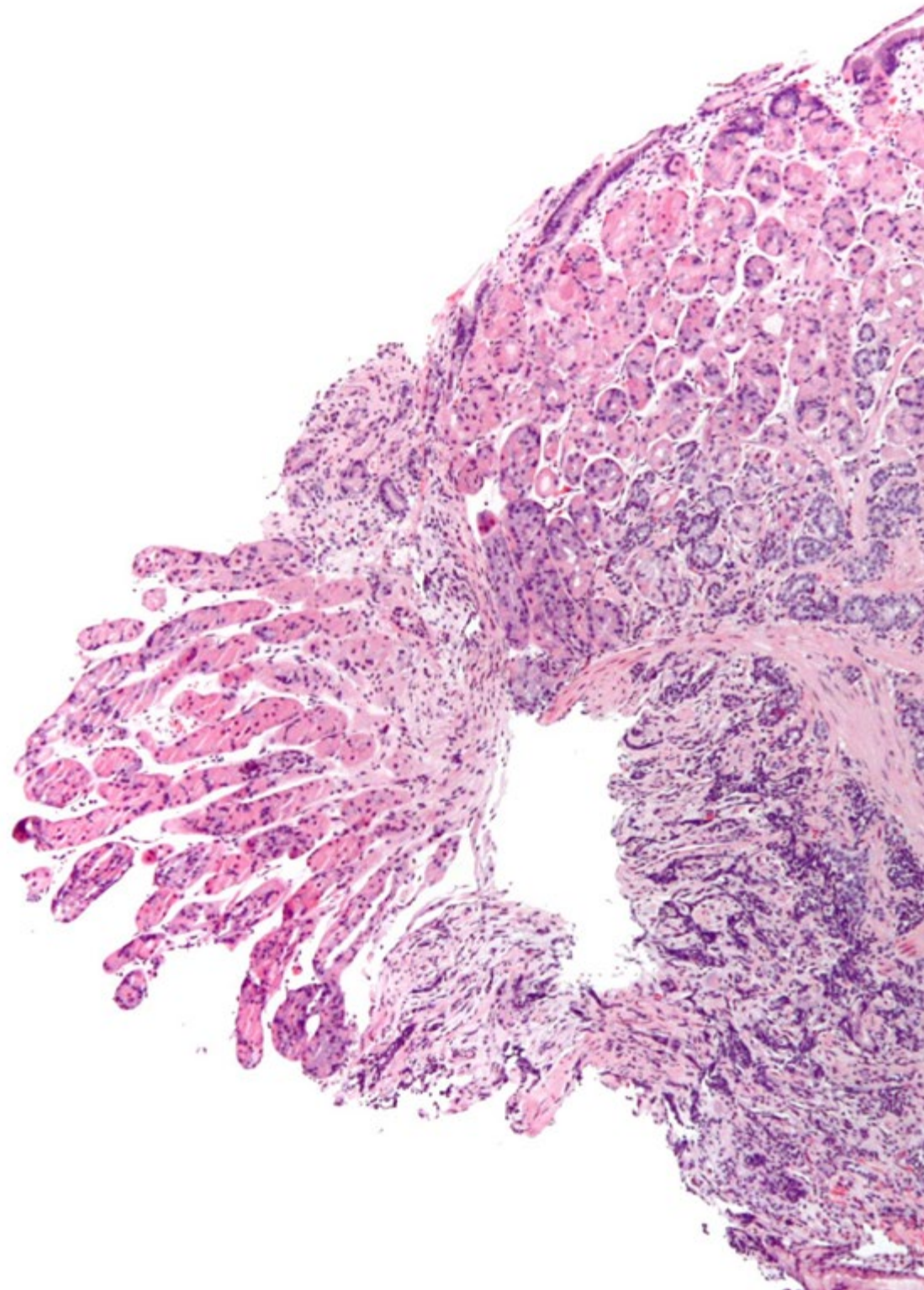
- 8.10. Nutrición y patología renal
 - 8.10.1. Malnutrición como factor de morbimortalidad
 - 8.10.2. Valoración nutricional en el enfermo renal
 - 8.10.3. Recomendaciones nutricionales
 - 8.10.4. Tratamiento nutricional

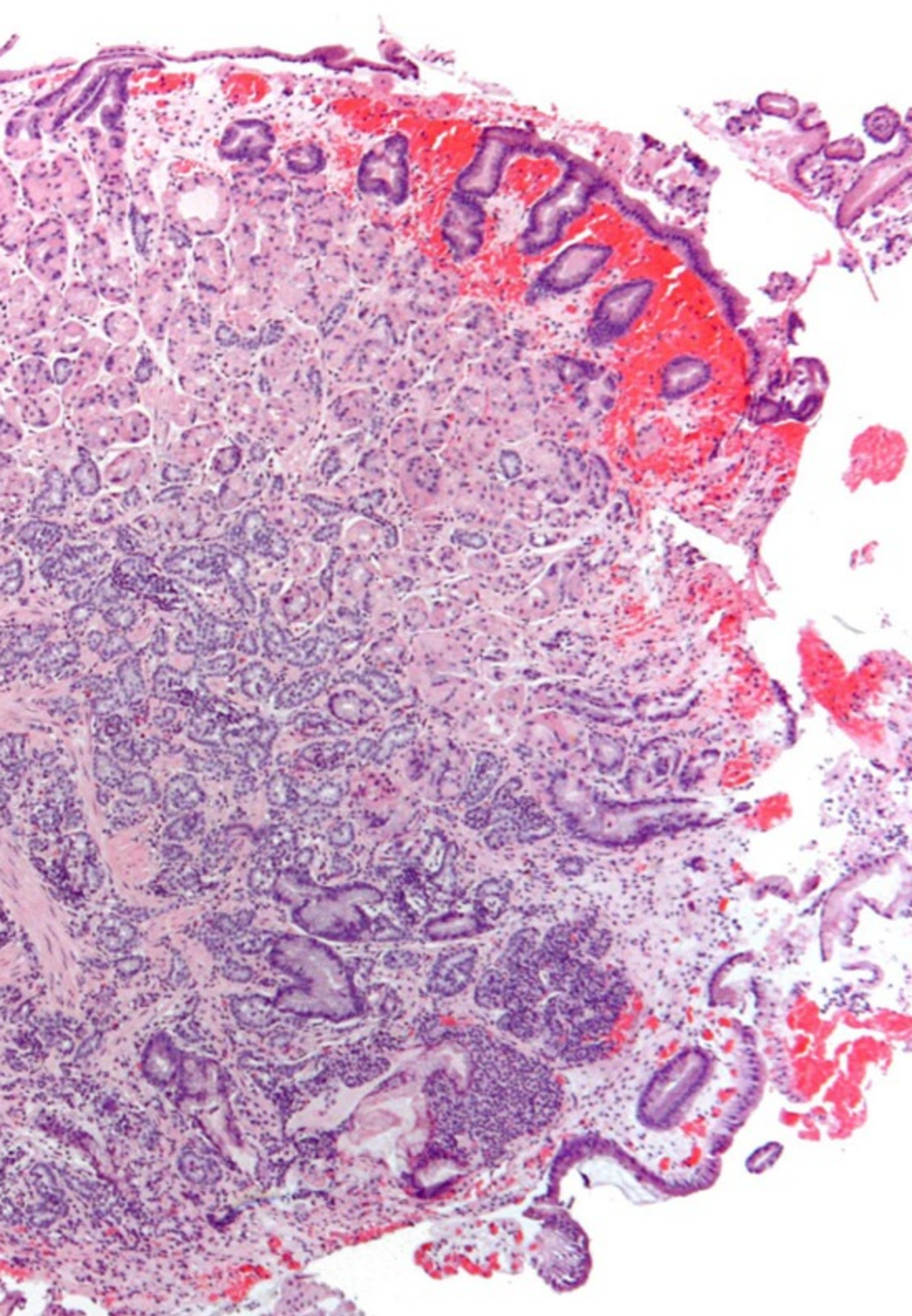
Módulo 9. Mujer y Endocrinología

- 9.1. Fisiología del ciclo menstrual
- 9.2. Amenorreas
 - 9.2.1. Clasificación
 - 9.2.2. Amenorrea primaria
 - 9.2.3. Amenorrea secundaria
- 9.3. Síndrome de ovario poliquístico y anovulación crónica
- 9.4. Hiperandrogenismo e hirsutismo
- 9.5. Hiperprolactinemia
- 9.6. Diabetes gestacional
- 9.7. Endocrinología del embarazo
 - 9.7.1. Hormonas hipofisarias
 - 9.7.2. Hormonas tiroideas
 - 9.7.3. Hormonas sexuales
 - 9.7.4. Hormonas placentarias
- 9.8. Anticoncepción hormonal
- 9.9. Hormonas y reproducción
- 9.10. Climaterio
 - 9.10.1. Cambios hormonales
 - 9.10.2. Manifestaciones clínicas
 - 9.10.2.1. Síntomas vasomotores
 - 9.10.2.2. Alteraciones menstruales
 - 9.10.2.3. Esfera psicológica
 - 9.10.3. Osteoporosis y menopausia
 - 9.10.4. Enfermedades cardiovasculares y menopausia
 - 9.10.5. Terapia hormonal sustitutiva

Módulo 10. Miscelánea

- 10.1. Patología de las gónadas
 - 10.1.1. Hipogonadismo masculino
 - 10.1.2. Hipergonadismo masculino
- 10.2. Enfermedades endocrinológicas en el anciano
 - 10.2.1. Cambios endocrinológicos en el envejecimiento
 - 10.2.2. Endocrinopatías en el anciano
 - 10.2.3. Diabetes mellitus en el adulto mayor
 - 10.2.4. Enfermedades tiroideas en el anciano
- 10.3. Neoplasias endocrinas del páncreas
- 10.4. Síndrome carcinoide
- 10.5. Endocrinopatías paraneoplásicas
- 10.6. Hipertensión arterial de origen endocrino
- 10.7. Hormonas gastrointestinales en el control de la ingesta alimentaria
 - 10.7.1. Hormonas anorexígenas
 - 10.7.2. Hormonas orexigénicas
- 10.8. Sistema nervioso central y hormonas
 - 10.8.1. Hormonas tiroideas
 - 10.8.2. Esteroides
 - 10.8.3. Testosterona
- 10.9. Talla baja: enfoque diagnóstico y bases terapéuticas
- 10.10. Sistema endocrino y corazón
 - 10.10.1. Hipófisis y sistema cardiovascular
 - 10.10.2. Síndrome de Cushing y enfermedad cardiovascular
 - 10.10.3. Tiroides y sistema cardiovascular
 - 10.10.4. Paratirina y sistema cardiovascular
 - 10.10.5. Glándula suprarrenal y sistema cardiovascular





“

Este actualizado temario estará disponible para ti en cualquier momento y lugar, desde un dispositivo conectado a Internet, gracias a las prestaciones de la plataforma 100% online de TECH”

07

Prácticas Clínicas

Todos los Máster de Formación Permanente Semipresencial de TECH cuentan con aprendizaje teórico, desde una innovadora plataforma de estudios 100% online. Al concluir esa etapa didáctica, el médico tiene la oportunidad de continuar actualizando sus destrezas a partir de una estancia práctica e intensiva en centros médicos de prestigio y rigor.





“

Desarrolla tus prácticas de Endocrinología en centros hospitalarios de primer nivel, ubicados en diferentes continentes”

Este período de capacitación dispone de 120 horas didácticas donde el médico deberá incorporarse a las dinámicas asistenciales dentro de una exigente instalación sanitaria. Desde esa institución de la salud, el endocrino aplicará los procedimientos y técnicas asimiladas de forma teórica en casos reales que necesitan superar diferentes enfermedades entre las cuales se distingue el Hipotiroidismo, la Diabetes, Obesidad o el Ovario Poliquístico en pacientes femeninas.

En esa estancia, totalmente presencial e intensiva, el profesional de la Endocrinología tendrá que completar jornadas consecutivas de 8 horas, de lunes a viernes, durante 3 semanas educativas. A lo largo de esa fase, se codeará con los mejores expertos del sector y podrá adquirir de manera directa sus experiencias. Al mismo tiempo, dispondrá del apoyo de un tutor adjunto quien se encargará de supervisar los progresos académicos e insertará al alumno en las tareas más complejas de la unidad asistencial.

La enseñanza práctica se realizará con el acompañamiento y guía de los profesores y demás compañeros de entrenamiento que faciliten el trabajo en equipo y la integración multidisciplinar como competencias transversales para la praxis médica (aprender a ser y aprender a relacionarse).

Los procedimientos descritos a continuación serán la base de la capacitación, y su realización estará sujeta a la disponibilidad propia del centro, a su actividad habitual y a su volumen de trabajo, siendo las actividades propuestas las siguientes:



Domina los últimos procedimientos en el área de la Endocrinología gracias a la estancia práctica, presencial e intensiva disponible gracias a esta titulación”



Módulo	Actividad Práctica
Abordaje del Sistema Endocrino: Hipotálamo, Hipófisis, Glándula tiroides, Paratiroides y patologías autoinmunes	Realizar examen de osmolalidad en sangre en pacientes con secreción inadecuada de la hormona antidiurética ADH
	Aplicar examen de la hormona foliculoestimulante (FSH) en la sangre para diagnosticar el Hipopituitarismo
	Indicar prueba de inhibición con dexametasona para identificar o descartar tumores Hipofisarios
	Desarrollar ecografías y prueba de absorción de yodo radioactivo para diagnosticar el Hipertiroidismo
	Implementar el examen de hormona paratiroidea (PTH) en la sangre en pacientes con indicios de enfermedad en la Paratiroides
Intervención de la Obesidad, Síndrome Metabólico, Dislipemias, trastornos del Metabolismo Intermedio y Óseo	Calcular de manera avanzada el índice de masa muscular del paciente
	Realizar gasometría arterial para la evaluación del estado metabólico del cuerpo
	Aplicar examen de ácido metilmalónico en la sangre para determinar una deficiencia de vitamina B12 o Acidemia Metilmalónica
	Evaluar criterios más actualización para la indicación de Cirugía de Derivación Gástrica en casos de Obesidad Mórbida
Últimas tendencias sobre la Diabetes Mellitus	Usar tratamientos con láser para reducir la inflamación de la retina en pacientes con Retinopatía Diabética
	Tratar mediante anti-VEGF y otros corticoides al paciente con Retinopatía Diabética
	Aplicar Insulinoterapias mediante bomba de insulina por infusión continua subcutánea
	Indicar terapia oral con insulina basal que incluye tabletas de acción prolongada y corta
	Medir la evolución del paciente diabético ante la mezcla de insulinas de acción intermedia (NPH) con análogos regulares de acción rápida en diferentes proporciones
Técnicas de Nutrición Clínica y Dietética	Evaluar al paciente para la realización de procedimientos de gastrostomía endoscópica percutánea
	Aplicar sondas de yeyunostomía a pacientes con necesidades de nutrición artificial
	Identificar la dermatitis herpetiforme, resultante de la enfermedad celíaca y diferenciarla de otras lesiones de la piel
	Utilizar biopsias de piel para identificar diferentes trastornos como la enfermedad celíaca
Urgencias endocrinológicas	Diagnosticar la paciente en Coma Mixedematoso
	Trazas estrategias de intervención multidisciplinar para la Hipercalcemia y la Hipocalcemia
	Dar seguimiento integral a pacientes con Cetoacidosis Diabética
	Detectar de manera temprana indicios de Apoplejía Hipofisaria

Seguro de responsabilidad civil

La máxima preocupación de esta institución es garantizar la seguridad tanto de los profesionales en prácticas como de los demás agentes colaboradores necesarios en los procesos de capacitación práctica en la empresa. Dentro de las medidas dedicadas a lograrlo, se encuentra la respuesta ante cualquier incidente que pudiera ocurrir durante todo el proceso de enseñanza-aprendizaje.

Para ello, esta entidad educativa se compromete a contratar un seguro de responsabilidad civil que cubra cualquier eventualidad que pudiera surgir durante el desarrollo de la estancia en el centro de prácticas.

Esta póliza de responsabilidad civil de los profesionales en prácticas tendrá coberturas amplias y quedará suscrita de forma previa al inicio del periodo de la capacitación práctica. De esta forma el profesional no tendrá que preocuparse en caso de tener que afrontar una situación inesperada y estará cubierto hasta que termine el programa práctico en el centro.



Condiciones generales de la capacitación práctica

Las condiciones generales del acuerdo de prácticas para el programa serán las siguientes:

1. TUTORÍA: durante el Máster de Formación Permanente Semipresencial el alumno tendrá asignados dos tutores que le acompañarán durante todo el proceso, resolviendo las dudas y cuestiones que pudieran surgir. Por un lado, habrá un tutor profesional perteneciente al centro de prácticas que tendrá como fin orientar y apoyar al alumno en todo momento. Por otro lado, también tendrá asignado un tutor académico cuya misión será la de coordinar y ayudar al alumno durante todo el proceso resolviendo dudas y facilitando todo aquello que pudiera necesitar. De este modo, el profesional estará acompañado en todo momento y podrá consultar las dudas que le surjan, tanto de índole práctica como académica.

2. DURACIÓN: el programa de prácticas tendrá una duración de tres semanas continuadas de formación práctica, distribuidas en jornadas de 8 horas y cinco días a la semana. Los días de asistencia y el horario serán responsabilidad del centro, informando al profesional debidamente y de forma previa, con suficiente tiempo de antelación para favorecer su organización.

3. INASISTENCIA: en caso de no presentarse el día del inicio del Máster de Formación Permanente Semipresencial, el alumno perderá el derecho a la misma sin posibilidad de reembolso o cambio de fechas. La ausencia durante más de dos días a las prácticas sin causa justificada/médica, supondrá la renuncia las prácticas y, por tanto, su finalización automática. Cualquier problema que aparezca durante el transcurso de la estancia se tendrá que informar debidamente y de forma urgente al tutor académico.

4. CERTIFICACIÓN: el alumno que supere el Máster de Formación Permanente Semipresencial recibirá un certificado que le acreditará la estancia en el centro en cuestión.

5. RELACIÓN LABORAL: el Máster de Formación Permanente Semipresencial no constituirá una relación laboral de ningún tipo.

6. ESTUDIOS PREVIOS: algunos centros podrán requerir certificado de estudios previos para la realización del Máster de Formación Permanente Semipresencial. En estos casos, será necesario presentarlo al departamento de prácticas de TECH para que se pueda confirmar la asignación del centro elegido.

7. NO INCLUYE: el Máster de Formación Permanente Semipresencial no incluirá ningún elemento no descrito en las presentes condiciones. Por tanto, no incluye alojamiento, transporte hasta la ciudad donde se realicen las prácticas, visados o cualquier otra prestación no descrita.

No obstante, el alumno podrá consultar con su tutor académico cualquier duda o recomendación al respecto. Este le brindará toda la información que fuera necesaria para facilitarle los trámites.

08

¿Dónde puedo hacer las Prácticas Clínicas?

El itinerario de este Máster de Formación Permanente Semipresencial se completa con una práctica clínica en instituciones hospitalarias de vanguardia. En los centros elegidos por TECH para esta fase del programa educativo, el endocrino tendrá acceso a herramientas y técnicas de diagnóstico de primer nivel. Asimismo, participará de acciones terapéuticas de alto calibre donde ofrecerá innovadoras soluciones sanitarias a pacientes reales. A su vez, durante todo el proceso didáctico, será acompañado por profesionales de prestigio y dilata experiencia.





“

La práctica presencial de TECH complementará de manera excepcional los conocimientos teóricos adquiridos a lo largo de la etapa inicial de este programa educativo”



El alumno podrá cursar la parte práctica de este Máster de Formación Permanente Semipresencial en los siguientes centros:



Medicina

Hospital HM Modelo

País	Ciudad
España	La Coruña

Dirección: Rúa Virrey Osorio, 30, 15011, A Coruña

Red de clínicas, hospitales y centros especializados privados distribuidos por toda la geografía española

Capacitaciones prácticas relacionadas:

- Anestesiología y Reanimación
- Cirugía de Columna Vertebral



Medicina

Hospital HM Rosaleda

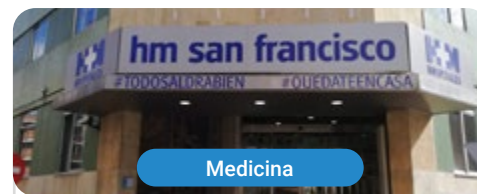
País	Ciudad
España	La Coruña

Dirección: Rúa de Santiago León de Caracas, 1, 15701, Santiago de Compostela, A Coruña

Red de clínicas, hospitales y centros especializados privados distribuidos por toda la geografía española

Capacitaciones prácticas relacionadas:

- Trasplante Capilar
- Ortodoncia y Ortopedia Dentofacial



Medicina

Hospital HM San Francisco

País	Ciudad
España	León

Dirección: C. Marqueses de San Isidro, 11, 24004, León

Red de clínicas, hospitales y centros especializados privados distribuidos por toda la geografía española

Capacitaciones prácticas relacionadas:

- Actualización en Anestesiología y Reanimación
- Enfermería en el Servicio de Traumatología



Medicina

Hospital HM Regla

País	Ciudad
España	León

Dirección: Calle Cardenal Landázuri, 2, 24003, León

Red de clínicas, hospitales y centros especializados privados distribuidos por toda la geografía española

Capacitaciones prácticas relacionadas:

- Actualización de Tratamientos Psiquiátricos en Pacientes Menores



Medicina

Hospital HM Nou Delfos

País	Ciudad
España	Barcelona

Dirección: Avinguda de Vallcarca, 151, 08023, Barcelona

Red de clínicas, hospitales y centros especializados privados distribuidos por toda la geografía española

Capacitaciones prácticas relacionadas:

- Medicina Estética
- Nutrición Clínica en Medicina



Medicina

Hospital HM Madrid

País	Ciudad
España	Madrid

Dirección: Pl. del Conde del Valle de Súchil, 16, 28015, Madrid

Red de clínicas, hospitales y centros especializados privados distribuidos por toda la geografía española

Capacitaciones prácticas relacionadas:

- Análisis Clínicos
- Anestesiología y Reanimación



Medicina

Hospital HM Montepíncipe

País	Ciudad
España	Madrid

Dirección: Av. de Montepíncipe, 25, 28660, Boadilla del Monte, Madrid

Red de clínicas, hospitales y centros especializados privados distribuidos por toda la geografía española

Capacitaciones prácticas relacionadas:

- Ortopedia Infantil
- Medicina Estética



Medicina

Hospital HM Torrelodones

País	Ciudad
España	Madrid

Dirección: Av. Castillo Olivares, s/n, 28250, Torrelodones, Madrid

Red de clínicas, hospitales y centros especializados privados distribuidos por toda la geografía española

Capacitaciones prácticas relacionadas:

- Anestesiología y Reanimación
- Pediatría Hospitalaria



Medicina

Hospital HM Sanchinarro

País	Ciudad
España	Madrid

Dirección: Calle de Oña, 10, 28050, Madrid

Red de clínicas, hospitales y centros especializados privados distribuidos por toda la geografía española

Capacitaciones prácticas relacionadas:

- Anestesiología y Reanimación
- Medicina del Sueño



Medicina

Hospital HM Nuevo Belén

País	Ciudad
España	Madrid

Dirección: Calle José Silva, 7, 28043, Madrid

Red de clínicas, hospitales y centros especializados privados distribuidos por toda la geografía española

Capacitaciones prácticas relacionadas:

- Cirugía General y del Aparato Digestivo
- Nutrición Clínica en Medicina



Medicina

Hospital HM Puerta del Sur

País	Ciudad
España	Madrid

Dirección: Av. Carlos V, 70, 28938, Móstoles, Madrid

Red de clínicas, hospitales y centros especializados privados distribuidos por toda la geografía española

Capacitaciones prácticas relacionadas:

- Urgencias Pediátricas
- Oftalmología Clínica



Medicina

Policlínico HM Cruz Verde

País	Ciudad
España	Madrid

Dirección: Plaza de la Cruz Verde, 1-3, 28807, Alcalá de Henares, Madrid

Red de clínicas, hospitales y centros especializados privados distribuidos por toda la geografía española

Capacitaciones prácticas relacionadas:

- Podología Clínica Avanzada
- Técnicas Ópticas y Optometría Clínica



Medicina

Policlínico HM Distrito Telefónica

País	Ciudad
España	Madrid

Dirección: Ronda de la Comunicación, 28050, Madrid

Red de clínicas, hospitales y centros especializados privados distribuidos por toda la geografía española

Capacitaciones prácticas relacionadas:
 -Tecnologías Ópticas y Optometría Clínica
 -Cirugía General y del Aparato Digestivo



Medicina

Policlínico HM Gabinete Velázquez

País	Ciudad
España	Madrid

Dirección: C. de Jorge Juan, 19, 1º 28001, Madrid

Red de clínicas, hospitales y centros especializados privados distribuidos por toda la geografía española

Capacitaciones prácticas relacionadas:
 -Nutrición Clínica en Medicina
 -Cirugía Plástica Estética



Medicina

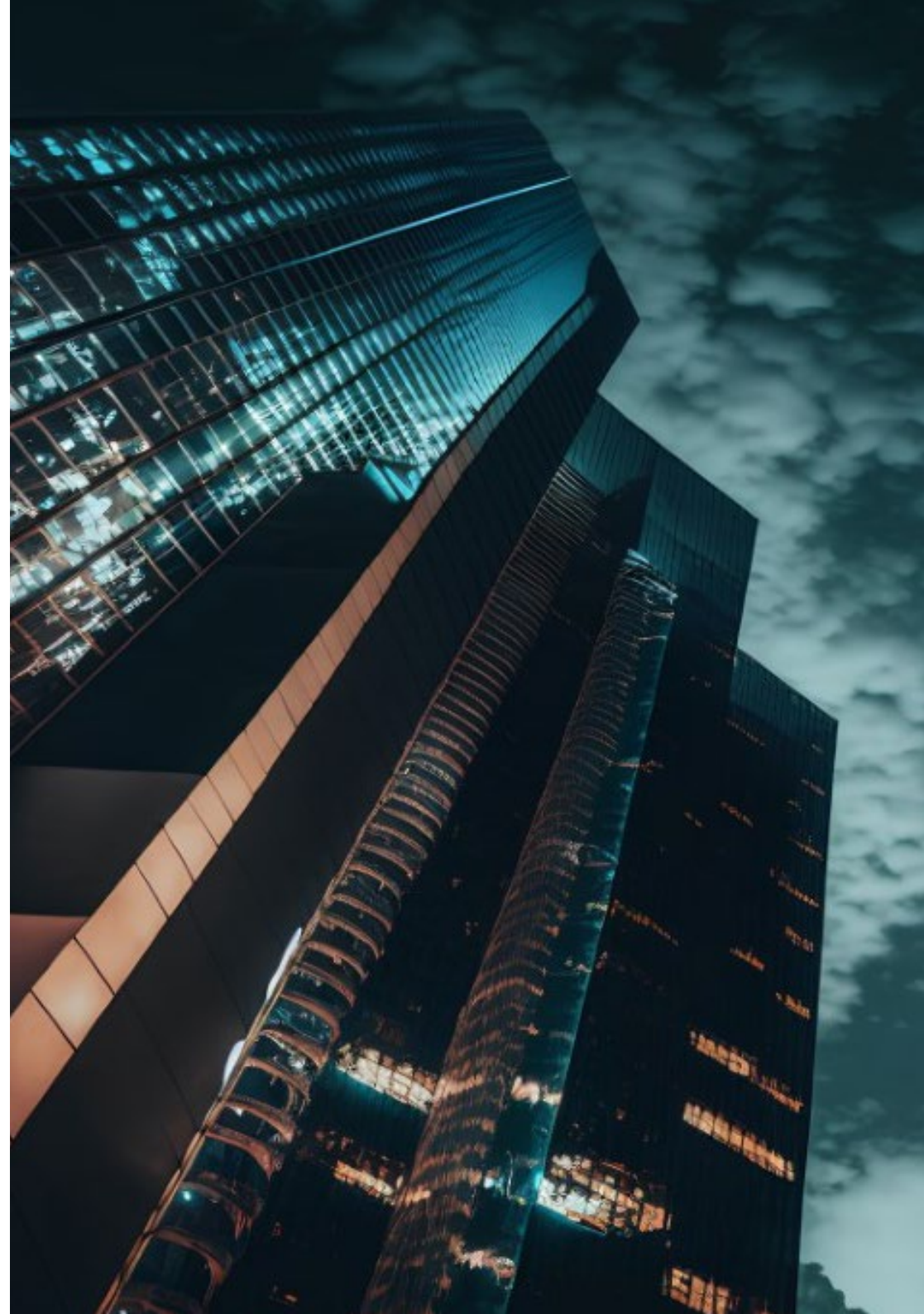
Policlínico HM Las Tablas

País	Ciudad
España	Madrid

Dirección: C. de la Sierra de Atapuerca, 5, 28050, Madrid

Red de clínicas, hospitales y centros especializados privados distribuidos por toda la geografía española

Capacitaciones prácticas relacionadas:
 -Enfermería en el Servicio de Traumatología
 -Diagnóstico en Fisioterapia





Medicina

Policlínico HM Moraleja

País	Ciudad
España	Madrid

Dirección: P.º de Alcobendas, 10, 28109, Alcobendas, Madrid

Red de clínicas, hospitales y centros especializados privados distribuidos por toda la geografía española

Capacitaciones prácticas relacionadas:

- Medicina Rehabilitadora en el Abordaje del Daño Cerebral Adquirido



Medicina

Policlínico HM Sanchinarro

País	Ciudad
España	Madrid

Dirección: Av. de Manoteras, 10, 28050, Madrid

Red de clínicas, hospitales y centros especializados privados distribuidos por toda la geografía española

Capacitaciones prácticas relacionadas:

- Atención Ginecológica para Matronas
- Enfermería en el Servicio de Aparato Digestivo



Medicina

Policlínico HM Imi Toledo

País	Ciudad
España	Toledo

Dirección: Av. de Irlanda, 21, 45005, Toledo

Red de clínicas, hospitales y centros especializados privados distribuidos por toda la geografía española

Capacitaciones prácticas relacionadas:

- Electroterapia en Medicina Rehabilitadora
- Trasplante Capilar

09

Metodología

Este programa de capacitación ofrece una forma diferente de aprender. Nuestra metodología se desarrolla a través de un modo de aprendizaje de forma cíclica: ***el Relearning***.

Este sistema de enseñanza es utilizado, por ejemplo, en las facultades de medicina más prestigiosas del mundo y se ha considerado uno de los más eficaces por publicaciones de gran relevancia como el ***New England Journal of Medicine***.



“

Descubre el Relearning, un sistema que abandona el aprendizaje lineal convencional para llevarte a través de sistemas cíclicos de enseñanza: una forma de aprender que ha demostrado su enorme eficacia, especialmente en las materias que requieren memorización”

En TECH empleamos el Método del Caso

Ante una determinada situación, ¿qué debería hacer un profesional? A lo largo del programa, los estudiantes se enfrentarán a múltiples casos clínicos simulados, basados en pacientes reales en los que deberán investigar, establecer hipótesis y, finalmente, resolver la situación. Existe abundante evidencia científica sobre la eficacia del método. Los especialistas aprenden mejor, más rápido y de manera más sostenible en el tiempo.

Con TECH podrás experimentar una forma de aprender que está moviendo los cimientos de las universidades tradicionales de todo el mundo.



Según el Dr. Gérvas, el caso clínico es la presentación comentada de un paciente, o grupo de pacientes, que se convierte en «caso», en un ejemplo o modelo que ilustra algún componente clínico peculiar, bien por su poder docente, bien por su singularidad o rareza. Es esencial que el caso se apoye en la vida profesional actual, intentando recrear los condicionantes reales en la práctica profesional del médico.

“

¿Sabías que este método fue desarrollado en 1912, en Harvard, para los estudiantes de Derecho? El método del caso consistía en presentarles situaciones complejas reales para que tomaran decisiones y justificasen cómo resolverlas. En 1924 se estableció como método estándar de enseñanza en Harvard”

La eficacia del método se justifica con cuatro logros fundamentales:

1. Los alumnos que siguen este método no solo consiguen la asimilación de conceptos, sino un desarrollo de su capacidad mental, mediante ejercicios de evaluación de situaciones reales y aplicación de conocimientos.
2. El aprendizaje se concreta de una manera sólida en capacidades prácticas que permiten al alumno una mejor integración en el mundo real.
3. Se consigue una asimilación más sencilla y eficiente de las ideas y conceptos, gracias al planteamiento de situaciones que han surgido de la realidad.
4. La sensación de eficiencia del esfuerzo invertido se convierte en un estímulo muy importante para el alumnado, que se traduce en un interés mayor en los aprendizajes y un incremento del tiempo dedicado a trabajar en el curso.



Relearning Methodology

TECH aúna de forma eficaz la metodología del Estudio de Caso con un sistema de aprendizaje 100% online basado en la reiteración, que combina 8 elementos didácticos diferentes en cada lección.

Potenciamos el Estudio de Caso con el mejor método de enseñanza 100% online: el Relearning.

El profesional aprenderá mediante casos reales y resolución de situaciones complejas en entornos simulados de aprendizaje. Estos simulacros están desarrollados a partir de software de última generación que permiten facilitar el aprendizaje inmersivo.



Situado a la vanguardia pedagógica mundial, el método Relearning ha conseguido mejorar los niveles de satisfacción global de los profesionales que finalizan sus estudios, con respecto a los indicadores de calidad de la mejor universidad online en habla hispana (Universidad de Columbia).

Con esta metodología, se han capacitado más de 250.000 médicos con un éxito sin precedentes en todas las especialidades clínicas con independencia de la carga en cirugía. Nuestra metodología pedagógica está desarrollada en un entorno de máxima exigencia, con un alumnado universitario de un perfil socioeconómico alto y una media de edad de 43,5 años.

El Relearning te permitirá aprender con menos esfuerzo y más rendimiento, implicándote más en tu especialización, desarrollando el espíritu crítico, la defensa de argumentos y el contraste de opiniones: una ecuación directa al éxito.

En nuestro programa, el aprendizaje no es un proceso lineal, sino que sucede en espiral (aprender, desaprender, olvidar y reaprender). Por eso, se combinan cada uno de estos elementos de forma concéntrica.

La puntuación global que obtiene el sistema de aprendizaje de TECH es de 8.01, con arreglo a los más altos estándares internacionales.



Este programa ofrece los mejores materiales educativos, preparados a conciencia para los profesionales:



Material de estudio

Todos los contenidos didácticos son creados por los especialistas que van a impartir el curso, específicamente para él, de manera que el desarrollo didáctico sea realmente específico y concreto.

Estos contenidos son aplicados después al formato audiovisual, para crear el método de trabajo online de TECH. Todo ello, con las técnicas más novedosas que ofrecen piezas de gran calidad en todos y cada uno los materiales que se ponen a disposición del alumno.



Técnicas quirúrgicas y procedimientos en vídeo

TECH acerca al alumno las técnicas más novedosas, los últimos avances educativos y al primer plano de la actualidad en técnicas médicas. Todo esto, en primera persona, con el máximo rigor, explicado y detallado para contribuir a la asimilación y comprensión del estudiante. Y lo mejor de todo, pudiéndolo ver las veces que quiera.



Resúmenes interactivos

El equipo de TECH presenta los contenidos de manera atractiva y dinámica en píldoras multimedia que incluyen audios, vídeos, imágenes, esquemas y mapas conceptuales con el fin de afianzar el conocimiento.

Este exclusivo sistema educativo para la presentación de contenidos multimedia fue premiado por Microsoft como "Caso de éxito en Europa".



Lecturas complementarias

Artículos recientes, documentos de consenso y guías internacionales, entre otros. En la biblioteca virtual de TECH el estudiante tendrá acceso a todo lo que necesita para completar su capacitación.





Análisis de casos elaborados y guiados por expertos

El aprendizaje eficaz tiene, necesariamente, que ser contextual. Por eso, TECH presenta los desarrollos de casos reales en los que el experto guiará al alumno a través del desarrollo de la atención y la resolución de las diferentes situaciones: una manera clara y directa de conseguir el grado de comprensión más elevado.



Testing & Retesting

Se evalúan y reevalúan periódicamente los conocimientos del alumno a lo largo del programa, mediante actividades y ejercicios evaluativos y autoevaluativos para que, de esta manera, el estudiante compruebe cómo va consiguiendo sus metas.



Clases magistrales

Existe evidencia científica sobre la utilidad de la observación de terceros expertos. El denominado Learning from an Expert afianza el conocimiento y el recuerdo, y genera seguridad en las futuras decisiones difíciles.



Guías rápidas de actuación

TECH ofrece los contenidos más relevantes del curso en forma de fichas o guías rápidas de actuación. Una manera sintética, práctica y eficaz de ayudar al estudiante a progresar en su aprendizaje.



10 Titulación

Este programa en Actualización en Endocrinología garantiza, además de la capacitación más rigurosa y actualizada, el acceso a un título de Máster de Formación Permanente Semipresencial expedido por TECH Universidad Tecnológica.



“

Supera con éxito este programa y recibe tu titulación universitaria sin desplazamientos ni farragosos trámites”

Este programa te permitirá obtener el título de **Máster de Formación Permanente Semipresencial en Actualización en Endocrinología** emitido por TECH Universidad Tecnológica.

TECH Universidad Tecnológica, es una Universidad española oficial, que forma parte del Espacio Europeo de Educación Superior (EEES). Con un enfoque centrado en la excelencia académica y la calidad universitaria a través de la tecnología.

Este título propio contribuye de forma relevante al desarrollo de la educación continua y actualización del profesional, garantizándole la adquisición de las competencias en su área de conocimiento y aportándole un alto valor curricular universitario a su formación. Es 100% válido en todas las Oposiciones, Carrera Profesional y Bolsas de Trabajo de cualquier Comunidad Autónoma española.

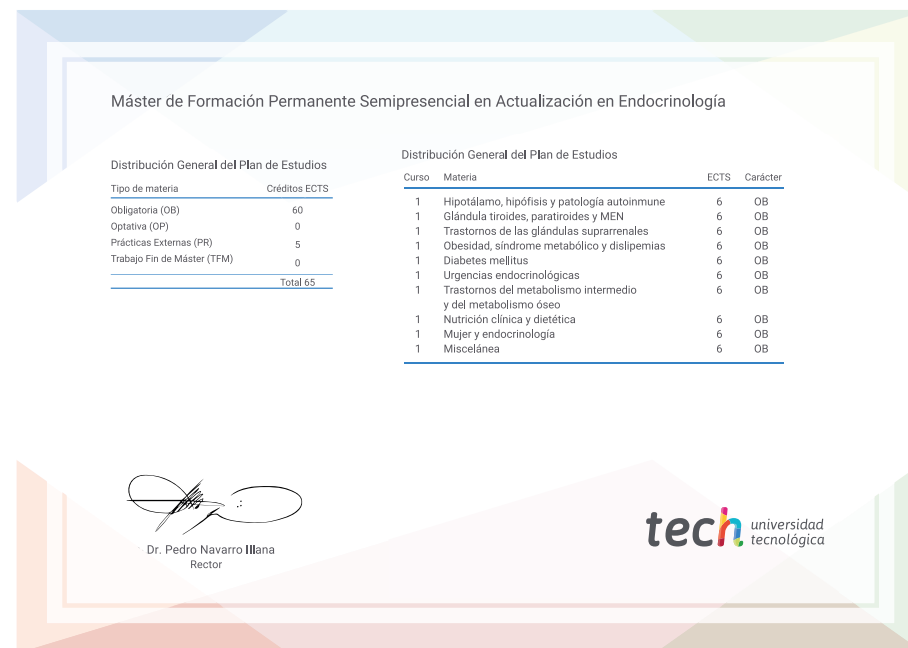
Además, el riguroso sistema de garantía de calidad de TECH asegura que cada título otorgado cumpla con los más altos estándares académicos, brindándole al egresado la confianza y la credibilidad que necesita para destacarse en su carrera profesional.

Título: **Máster de Formación Permanente Semipresencial en Actualización en Endocrinología**

Modalidad: **Semipresencial (Online + Prácticas Clínicas)**

Duración: **7 meses**

Créditos: **60 + 5 ECTS**



*Apostilla de La Haya. En caso de que el alumno solicite que su título en papel recabe la Apostilla de La Haya, TECH EDUCATION realizará las gestiones oportunas para su obtención, con un coste adicional.



**Máster de Formación
Permanente Semipresencial
Actualización en Endocrinología**

Modalidad: Semipresencial (Online + Prácticas Clínicas)

Duración: 7 meses

Titulación: TECH Universidad Tecnológica

Créditos: 60 + 5 ECTS

Máster de Formación Permanente
Semipresencial
Actualización en Endocrinología