

Máster Título Propio

Trastornos de la Personalidad





## Máster Título Propio Trastornos de la Personalidad

- » Modalidad: online
- » Duración: 12 meses
- » Titulación: TECH Global University
- » Acreditación: 60 ECTS
- » Horario: a tu ritmo
- » Exámenes: online

Acceso web: [www.techtitute.com/medicina/master/master-trastornos-personalidad](http://www.techtitute.com/medicina/master/master-trastornos-personalidad)

# Índice

01

Presentación

---

*pág. 4*

02

Objetivos

---

*pág. 8*

03

Competencias

---

*pág. 14*

04

Dirección del curso

---

*pág. 18*

05

Estructura y contenido

---

*pág. 22*

06

Metodología

---

*pág. 30*

07

Titulación

---

*pág. 38*

# 01

# Presentación

Pese a que la salud mental está en el foco de atención mediática e incluso de la OMS como objetivo prioritario, el área de los Trastornos de la Personalidad no recibe la importancia o enfoque global que demanda. Las complicaciones derivadas, además, de las múltiples diferencias diagnósticas o comorbilidades según el tipo de patología, obligan al especialista del área a tener un conocimiento muy avanzado en el tema. Dicho saber debe renovarse periódicamente, por lo que un grupo de expertos y especialistas en la materia ha elaborado el presente programa, que ahonda en los 10 tipos de Trastorno de la Personalidad más relevantes siguiendo los criterios más actualizados del DSM-5 y CIE-11. Toda una oportunidad para que el especialista del área se ponga al día de forma cómoda, rápida y accesible, con una titulación en formato 100% online sin clases presenciales ni horarios prefijados.



“

*Accede a las principales novedades diagnósticas y terapéuticas en Trastorno Paranoide, Trastorno Histriónico, Trastorno Narcicista y más patologías de la personalidad”*

El marco de actuación frente a la problemática de los Trastornos de la Personalidad es complejo y presenta dificultades de diversos tipos. Es importante disponer de los últimos modelos conceptuales y teóricos al respecto, especialmente aquellos que recogen los diferentes factores y criterios diagnósticos más actualizados según el tipo de patología y trastorno a tratar.

Por esta razón, TECH ha reunido a un equipo con excepcional experiencia clínica en el abordaje de los principales Trastornos de la Personalidad. Desde el Trastorno Esquizoide al Trastorno Antisocial o el Trastorno Paranoide, el especialista accederá a un material académico redactado desde el propio campo de conocimiento de veteranos psiquiatras, profundizando en todos y cada uno de los trastornos con multitud de recursos multimedia de gran calidad.

Así, se dispone de una puesta al día exhaustiva y completa en un campo de la salud mental relevante, pero sin multitud de opciones para realizar dicha actualización. La metodología pedagógica de TECH impulsa la propia labor del especialista, enfocándose en los temas más importantes de la materia para que todo el proceso sea ágil y efectivo.

El aula virtual está disponible las 24 horas del día, siendo accesible desde cualquier dispositivo con conexión a internet. A su vez, todo el contenido didáctico se puede descargar para su posterior consulta o estudio desde el smartphone, tablet u ordenador de preferencia del especialista. De esta forma, se gana un acceso inestimable a una guía de referencia en Trastornos de la Personalidad que sigue resultando útil incluso una vez se finalice la titulación.

Este **Máster Título Propio en Trastornos de la Personalidad** contiene el programa científico más completo y actualizado del mercado. Sus características más destacadas son:

- ♦ El desarrollo de casos prácticos presentados por expertos en Psiquiatría
- ♦ Los contenidos gráficos, esquemáticos y eminentemente prácticos con los que está concebido recogen una información científica y práctica sobre aquellas disciplinas indispensables para el ejercicio profesional
- ♦ Los ejercicios prácticos donde realizar el proceso de autoevaluación para mejorar el aprendizaje
- ♦ Su especial hincapié en metodologías innovadoras
- ♦ Las lecciones teóricas, preguntas al experto, foros de discusión de temas controvertidos y trabajos de reflexión individual
- ♦ La disponibilidad de acceso a los contenidos desde cualquier dispositivo fijo o portátil con conexión a internet



*Descubre la epidemiología genética y ambiental más reciente en cuestiones de Trastornos de la Personalidad en un completo programa creado por expertos en la materia”*



“ *Profundiza en el abordaje farmacológico de los principales Trastornos de la Personalidad, con perspectivas innovadoras en psicofarmacología*”

El programa incluye, en su cuadro docente, a profesionales del sector que vierten en esta capacitación la experiencia de su trabajo, además de reconocidos especialistas de sociedades de referencia y universidades de prestigio.

Su contenido multimedia, elaborado con la última tecnología educativa, permitirá al profesional un aprendizaje situado y contextual, es decir, un entorno simulado que proporcionará una capacitación inmersiva programada para entrenarse ante situaciones reales.

El diseño de este programa se centra en el Aprendizaje Basado en Problemas, mediante el cual el profesional deberá tratar de resolver las distintas situaciones de práctica profesional que se le planteen a lo largo del curso académico. Para ello, contará con la ayuda de un novedoso sistema de vídeo interactivo realizado por reconocidos expertos.

*Accede a una gran cantidad de contenidos multimedia que incluyen vídeos en detalle y lecturas complementarias para cada uno de los temas tratados.*

*Ahonda en el pronóstico general, factores de riesgo y variantes usuales de trastornos como el Narcicista o Esquizotípico.*



# 02

## Objetivos

Dado que, no existe una profundización académica extensa y adecuada en el ámbito de los Trastornos de la Personalidad, el objetivo primordial de este programa es proporcionar al especialista una biblioteca de contenidos académicos exhaustiva y completa. Partiendo de la base de conocimientos prácticos y teóricos de los propios docentes, todo el programa se focaliza en garantizar una puesta al día pertinente en los Trastornos de la Personalidad, siguiendo los criterios psiquiátricos, farmacológicos y terapéuticos más actualizados al respecto.







“

*Incorpora a tu práctica diaria el abordaje más novedoso en Trastorno Evitativo y Dependiente, Trastorno Paranoide y Trastorno Antisocial”*



## Objetivos generales

---

- Profundizar en la evolución de los Trastornos de Personalidad a lo largo del tiempo
- Actualizar los aspectos epidemiológicos más relevantes de los Trastornos de Personalidad
- Ahondar en los aspectos genéticos más relevantes de los Trastornos de Personalidad
- Capacitar al alumno en los factores sociales y evolutivos que influyen en la génesis de los Trastornos de Personalidad





## Objetivos específicos

---

### **Módulo 1. Los Trastornos de Personalidad en el siglo XXI**

- ♦ Profundizar en los modelos conceptuales de los Trastornos de la Personalidad
- ♦ Discernir los aspectos fundamentales ligados a la genética de los Trastornos de la Personalidad
- ♦ Conocer los aspectos más relevantes desde la perspectiva evolutiva de los Trastornos de la Personalidad
- ♦ Actualizar en los enfoques dimensional y categorial de los Trastornos de la Personalidad
- ♦ Conocer en enfoque diagnóstico de los Trastornos de la Personalidad en las diferentes clasificaciones
- ♦ Ahondar en los instrumentos de evaluación más relevantes en los Trastornos de la Personalidad

### **Módulo 2. Trastorno Esquizoide de la Personalidad**

- ♦ Ampliar los factores etiológicos del Trastorno Esquizoide
- ♦ Diferenciar las patologías psiquiátricas y médicas respecto al diagnóstico diferencial
- ♦ Profundizar en las terapias de 3ª generación, terapias dinámicas y de apoyo como abordaje psicoterapéutico
- ♦ Estudiar las variantes del Trastorno Esquizoide de la personalidad

### **Módulo 3. Trastorno Obsesivo de la Personalidad**

- ♦ Describir los síntomas característicos del Trastorno Obsesivo de la Personalidad
- ♦ Distinguir los subtipos del Trastorno Obsesivo-Compulsivo de la Personalidad
- ♦ Estudiar la influencia del entorno e historia biográfica que ha tenido esta patología
- ♦ Profundizar en las variables sociodemográficas e influencia cultural que afectan al Trastorno Obsesivo de la Personalidad



#### **Módulo 4. Trastorno Límite de la Personalidad**

- ♦ Profundizar en la etiopatogenia del Trastorno Límite de la Personalidad
- ♦ Analizar los signos y comportamientos usuales en los pacientes con esta patología
- ♦ Señalar los criterios de hospitalización adecuados
- ♦ Ahondar en las líneas futuras de la psicoterapia en este ámbito

#### **Módulo 5. Trastorno Esquizotípico de la Personalidad**

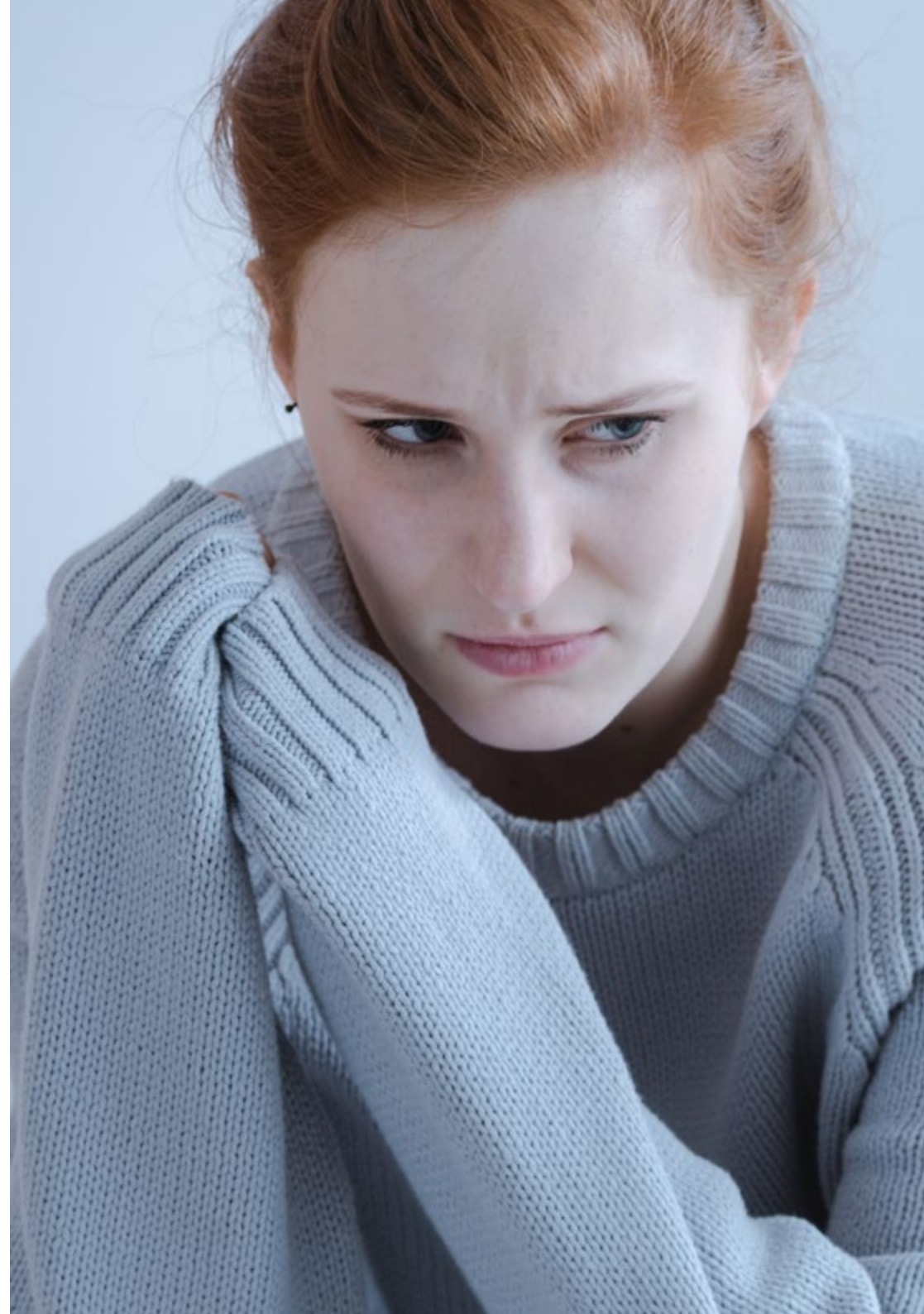
- ♦ Analizar los antipsicóticos, anticonvulsivos, antidepresivos y otros tratamientos farmacológicos en trastornos esquizotípicos
- ♦ Distinguir las terapias cognitivo-conductuales y terapias de orientación dinámica como abordaje psicoterapéutico relevante
- ♦ Seguir la clasificación y criterios diagnósticos internacionales según el DSM-5, Marco PAS y CIE-11
- ♦ Profundizar en las causas subyacentes biológicas, ambientales y evolutivas

#### **Módulo 6. Trastorno Narcisista de la Personalidad**

- ♦ Profundizar en los aspectos epidemiológicos más relevantes del Trastornos de la Personalidad Narcisista
- ♦ Analizar la sintomatología común en el Trastorno Narcicista de la Personalidad
- ♦ Ahondar en el diagnóstico diferencial funcional y orgánico, así como en sus posibles comorbilidades
- ♦ Abordar los subtipos clínicos de Trastorno Narcicista

#### **Módulo 7. Trastorno Evitativo y Dependiente de la Personalidad**

- ♦ Desarrollar un conocimiento profundo del manejo de los psicofármacos, especialmente incompatibilidades e interacciones
- ♦ Estudiar las clasificaciones diagnósticas de este campo según DSM-5 y CIE-11
- ♦ Distinguir los subtipos del Trastorno Evitativo y dependiente de la Personalidad
- ♦ Analizar las Terapias de 2ª y 3ª generación aplicables a esta patología



### **Módulo 8. Trastorno Histriónico de la Personalidad**

- ♦ Categorizar las diferencias y similitudes en las clasificaciones diagnósticas más extendidas
- ♦ Profundizar en la etiología y causas del Trastorno Histriónico de la Personalidad
- ♦ Analizar los tratamientos psicoterapéuticos de mayor relevancia
- ♦ Estudiar su evolución, pronóstico y complicaciones

### **Módulo 9. Trastorno Paranoide de Personalidad**

- ♦ Ahondar en las causas subyacentes, tanto genéticas como ambientales y biográficas
- ♦ Distinguir los tratamientos farmacológicos con antipsicóticos y anticonvulsivos
- ♦ Analizar los diferentes tipos de tratamientos psicoterapéuticos aplicables
- ♦ Ahondar en la clasificación nosológica según marco PAS, DSM-5 y CIE-11

### **Módulo 10. Trastorno Antisocial de la Personalidad**

- ♦ Estudiar la prevalencia e incidencia del Trastorno Antisocial de la Personalidad
- ♦ Profundizar en los subtipos clínicos de esta patología
- ♦ Repasar las principales terapias grupales e individuales
- ♦ Abordar el pronóstico, sus variables y evolución clínica



*Cumplirás tus objetivos más ambiciosos de actualización en Trastornos de la Personalidad gracias al comprometido cuadro docente de TECH”*



# 03

## Competencias

Para el abordaje específico de los diversos Trastornos de la Personalidad es necesaria una aproximación muy definida y perfeccionada, incorporando siempre que sea posible los avances en terapias de 2ª y 3ª generación o los distintos desarrollos vistos desde el campo de la farmacología. Además, el especialista debe siempre seguir refinando estas competencias clínicas, por lo que este programa también pone la atención en las capacidades que deben seguir ampliándose en el campo de la atención a los Trastornos de la Personalidad.



“

*Prosigue tu labor continua para perfeccionar tus competencias con un temario y materiales minuciosos y con puntos de vista diagnósticos, terapéuticos y con atención a personas de la tercera edad”*



## Competencias generales

---

- ♦ Identificar los diferentes tipos de Trastornos de Personalidad y sus características clínicas
- ♦ Comprender las características etiopatogénicas en la génesis de los Trastornos de Personalidad
- ♦ Realizar un correcto enfoque diagnóstico de los Trastornos de Personalidad
- ♦ Comprender y dominar los diferentes enfoques de abordaje clínico de los Trastornos de la Personalidad, tanto farmacológicos como psicoterapéuticos



*Continúa ahondando en la exploración psicopatológica y las competencias más relevantes en tratamientos biopsicosociales y exploración psicopatológica en el ámbito de los Trastornos de la Personalidad”*





## Competencias específicas

---

- ♦ Diferenciar entre personalidad, carácter y temperamento
- ♦ Identificar las características clínicas de los Trastornos de la Personalidad del clúster A
- ♦ Dominar el manejo farmacológico de los Trastornos de la Personalidad
- ♦ Realizar una adecuada exploración psicopatológica de los Trastornos de la Personalidad
- ♦ Realizar un adecuado diagnóstico diferencial de los diferentes Trastornos de la Personalidad
- ♦ Determinar que pacientes pueden abordarse mejor desde una perspectiva común de abordaje farmacológico y psicoterapéutico
- ♦ Determinar un abordaje psicoterapéutico conforme a la calidad de vida que aporta al paciente
- ♦ Potenciar la coordinación con la trabajadora social
- ♦ Coordinar los tratamientos biopsicosociales
- ♦ Conocer los tratamientos en casos de refractariedad
- ♦ Delimitar las psicoterapias más eficaces según los Trastornos de la Personalidad
- ♦ Detectar la presencia de Trastornos de la Personalidad en la tercera edad



# 04

## Dirección del curso

Para garantizar una actualización completa y pertinente en torno a los Trastornos de la Personalidad, TECH ha seleccionado a un cuadro docente con amplia experiencia en este campo, acumulando una práctica clínica crucial para redactar contenidos enfocados desde la realidad hospitalaria más urgente. De este modo, a lo largo de todo el programa, el especialista accederá tanto a un contenido teórico relevante como a su respectiva contextualización en casos clínicos y prácticos reales.





“

*Tendrás el asesoramiento y tutorización personalizada de un cuadro docente con amplias competencias en el campo de los Trastornos de la Personalidad”*

## Dirección



### Dr. Benito Ruiz, Adolfo

- Médico especialista en Psiquiatría Complejo Hospitalario de Toledo
- FEA de Psiquiatría en el Complejo Hospitalario de Toledo
- FEA de Psiquiatría en el Centro de Salud Mental Francisco Díaz
- Investigador principal en diversos estudios vinculados a la Psiquiatría
- Autor y coautor de decenas de artículos científicos vinculados a su especialidad
- Autor y coautor de numerosos capítulos de libros
- Docente en cursos de Salud Mental y en estudios de grado universitario
- Doctor en Medicina por la Universidad de Alcalá
- Máster en Psicoterapia, Perspectiva Integradora por la Universidad de Alcalá de Henares
- Premio de la Fundación de Investigación Biomédica del Hospital Universitario Príncipe de Asturias



## Profesores

### Dr. Benito Ruiz, Guillermo

- ◆ Técnico de Investigación y Transferencia del Conocimiento en la Confederación de Autismo España
- ◆ Profesor de la Universidad Internacional Isabel I
- ◆ Psicólogo médico y rehabilitador psicosocial con experiencia en evaluación y rehabilitación de la cognición social en distintas poblaciones
- ◆ Doctor en Ciencias de la Salud por la Universidad de Alcalá
- ◆ Licenciado en Psicología por la Universidad Pontificia de Comillas

### Dra. Martín Villaroel, Cristina

- ◆ Médico especialista en Psiquiatría
- ◆ Facultativa de Psiquiatría en el Complejo Hospitalario Universitario de Toledo
- ◆ Grado en Medicina por la Universidad Complutense de Madrid
- ◆ Curso de Acompañamiento Terapéutico. Teoría y Método en Intervención Comunitaria en el Centro de Referencia Estatal de Atención Psicosocial
- ◆ Curso de Psicopatología Clínica e Intervención Comunitaria promovido por la Asociación La Revolución Delirante

### Dra. Benavides Rivero, Evelyn Fernanda

- ◆ Médica especialista en Psiquiatría
- ◆ Facultativa de Psiquiatría en el Complejo General Universitario de Toledo
- ◆ Médica especialista en el Hospital Virgen de la Salud
- ◆ Médica Estética en consulta privada
- ◆ Grado en Medicina por la Universidad del Rosario
- ◆ Especialista en Medicina Estética por la Universidad a Distancia de Madrid (UDIMA)

# 05

## Estructura y contenido

Siguiendo la metodología pedagógica del *Relearning*, TECH ha elaborado todo el contenido de este programa para facilitar al máximo la adquisición de conocimientos del mismo. De forma natural y reiterativa, los contenidos claves y conceptos más importantes en Trastornos de la Personalidad se repiten a lo largo de todo el programa, resultando en un proceso de actualización mucho más efectivo. Así, se ahorran numerosas horas de estudio al especialista, que pueden ser invertidas en la gran cantidad de material adicional y suplementario que se proporciona.



“

*Accederás a ejercicios de autoconocimiento, casos clínicos reales, vídeos en detalle y más material de gran calidad, elaborado por los propios docentes”*



## Módulo 1. Los Trastornos de Personalidad en el siglo XXI

- 1.1. Evolución de los conceptos
  - 1.1.1. Personalidad y Trastorno de Personalidad
  - 1.1.2. Componentes de la personalidad
  - 1.1.3. Carácter, personalidad y temperamento
- 1.2. Modelos conceptuales
  - 1.2.1. Perspectiva psicodinámica
  - 1.2.2. Perspectiva cognitivista
- 1.3. Modelos teóricos
  - 1.3.1. Perspectiva interpersonal
  - 1.3.2. Perspectiva evolutiva
- 1.4. Desarrollo de los Trastornos de la Personalidad
  - 1.4.1. Factores biológicos
  - 1.4.2. Factores de aprendizaje
  - 1.4.3. Factores socioculturales
- 1.5. Fundamentos biológicos
  - 1.5.1. Pronóstico de los Trastornos de la Personalidad
- 1.6. Categorías y dimensiones
  - 1.6.1. La valoración Dimensional vs. Categorical
  - 1.6.2. Problemas en el diagnóstico de los Trastornos de la Personalidad
- 1.7. Validez de los criterios diagnósticos de los Trastornos de la Personalidad
- 1.8. Los Trastornos de la Personalidad en el CIE-10
  - 1.8.1. Criterios diagnósticos CIE-10
- 1.9. Los Trastornos de la Personalidad en el DSM-5
  - 1.9.1. Criterios diagnósticos DSM-5
- 1.10. Instrumentos de evaluación de los Trastornos de la Personalidad

## Módulo 2. Trastorno Esquizoide de la Personalidad

- 2.1. Rasgos generales
- 2.2. Clasificaciones diagnósticas-nosológicas
  - 2.2.1. Criterios DSM-5 y CIE-11
  - 2.2.2. Marco PAS
- 2.3. Factores sociales y culturales
  - 2.3.1. Factores sociales
  - 2.3.2. La influencia de la cultura
- 2.4. Factores etiológicos
  - 2.4.1. Genéticos
  - 2.4.2. Biográficas y ambientales
- 2.5. Síntomas principales
- 2.6. Diagnóstico diferencial
  - 2.6.1. Patologías psiquiátricas
  - 2.6.2. Patologías médicas
- 2.7. Evolución y desarrollo
- 2.8. Variantes del Trastorno Esquizoide de la Personalidad
- 2.9. Abordaje farmacológico
  - 2.9.1. Antipsicóticos
  - 2.9.2. Antidepresivos
  - 2.9.3. Otros tratamientos
- 2.10. Abordaje psicoterapéutico
  - 2.10.1. Terapia de apoyo
  - 2.10.2. Terapias dinámicas
  - 2.10.3. Terapias de 3ª generación
    - 2.10.3.1. Terapia de atención plena
    - 2.10.3.2. Terapia de aceptación y compromiso



### Módulo 3. Trastorno Obsesivo de la Personalidad

- 3.1. Características del trastorno
- 3.2. Clasificación diagnóstica
  - 3.2.1. Según DSM-5 y CIE-11
  - 3.2.2. Según Marco PAS
- 3.3. Variables sociodemográficas e influencia cultural
- 3.4. Origen y causas
  - 3.4.1. Vulnerabilidad genética
  - 3.4.2. Influencia del entorno e historia biográfica
- 3.5. Síntomas característicos
- 3.6. Diagnóstico sintomático
  - 3.6.1. Diagnóstico diferencial con el Trastorno Obsesivo-compulsivo (TOC)
  - 3.6.2. Diagnóstico diferencial con otros trastornos psiquiátricos
- 3.7. Evolución y desarrollo
- 3.8. Subtipos del Trastorno Obsesivo-Compulsivo de la Personalidad
- 3.9. Abordaje farmacológico
  - 3.9.1. Antidepresivos
  - 3.9.2. Ansiolíticos
  - 3.9.3. Otros tratamientos psicofarmacológicos
- 3.10. Abordaje psicoterapéutico
  - 3.10.1. Terapias de 2ª generación. Terapia cognitivo conductual
    - 3.10.1.1. Terapia de exposición con prevención de respuesta
    - 3.10.1.2. Terapia cognitiva de Beck
  - 3.10.2. Terapias de 3ª generación
    - 3.10.2.1. Terapia de atención plena
    - 3.10.2.2. Terapia de aceptación y compromiso
  - 3.10.3. Psicoterapia dinámica breve. Método TNRC (Tema Nuclear de los Conflictos Relacionales) de Luborsky

#### Módulo 4. Trastorno Límite de la Personalidad

- 4.1. Características del Trastorno Límite de la Personalidad
  - 4.1.1. Revisión histórica
  - 4.1.2. Estilo límite de personalidad: el inestable
- 4.2. El trastorno límite de la personalidad: diagnóstico
  - 4.2.1. Criterios diagnósticos, diferencias y similitudes entre criterios
  - 4.2.2. Criterios DSM-5 - criterios CIE-10
- 4.3. Curso y epidemiología
- 4.4. Etiopatogenia
  - 4.4.1. Genética
  - 4.4.2. Neurobiología
  - 4.4.3. Psicosocial
- 4.5. Manifestaciones clínicas
  - 4.5.1. Características principales
  - 4.5.2. Signos y comportamientos
- 4.6. Diagnóstico diferencial y comorbilidades
- 4.7. Evolución y pronóstico
- 4.8. Variantes de la personalidad límite
- 4.9. Tratamiento farmacológico
  - 4.9.1. Criterios de hospitalización
- 4.10. Objetivos psicoterapéuticos
  - 4.10.1. Factores comunes
  - 4.10.2. Eficacia de la psicoterapia
  - 4.10.3. Líneas futuras
  - 4.10.4. Conclusiones

#### Módulo 5. Trastorno Esquizotípico de la Personalidad

- 5.1. Rasgos definitorios propios
- 5.2. Clasificación y criterios diagnósticos internacionales
  - 5.2.1. DSM-5 y CIE-11
  - 5.2.2. Marco PAS
- 5.3. Determinantes sociodemográficos y culturales
- 5.4. Causas subyacentes
  - 5.4.1. Biológicas
  - 5.4.2. Ambientales y evolutivas
- 5.5. Síntomas centrales
- 5.6. Diagnóstico diferencial
  - 5.6.1. Esquizofrenia
  - 5.6.2. Trastorno Esquizoafectivo
  - 5.6.3. Otras psicosis
- 5.7. Curso
  - 5.7.1. Pronóstico general
  - 5.7.2. Factores de riesgo
- 5.8. Variantes del Trastorno Esquizotípico de la Personalidad
- 5.9. Abordaje farmacológico
  - 5.9.1. Antipsicóticos
  - 5.9.2. Anticonvulsivos
  - 5.9.3. Antidepresivos
  - 5.9.4. Otros tratamientos farmacológicos
- 5.10. Tratamiento psicoterapéutico
  - 5.10.1. Terapia cognitivo-conductual
  - 5.10.2. Terapia de orientación dinámica

## Módulo 6. Trastorno Narcisista de la Personalidad

- 6.1. Características comunes y generales
  - 6.1.1. Etiología y causas
- 6.2. Clasificaciones internacionales
  - 6.2.1. Clasificación en DSM-5
  - 6.2.2. Clasificación en CIE-10
- 6.3. Epidemiología
  - 6.3.1. Curso natural
  - 6.3.2. Genética y ambiente
- 6.4. Etiopatogenia
  - 6.4.1. Fenomenología
- 6.5. Sintomatología
- 6.6. Diagnóstico diferencial
  - 6.6.1. Diagnóstico diferencial funcional
  - 6.6.2. Diagnóstico diferencial orgánico
  - 6.6.3. Comorbilidades
- 6.7. Curso y pronóstico
  - 6.7.1. Evolución y pronóstico
  - 6.7.2. Prevención
- 6.8. Subtipos clínicos
  - 6.8.1. Evaluación
- 6.9. Tratamientos farmacológicos
  - 6.9.1. Antipsicóticos
  - 6.9.2. Antidepresivos
  - 6.9.3. Otros tratamientos farmacológicos
- 6.10. Tratamiento psicoterapéutico
  - 6.10.1. Psicoterapia individual
  - 6.10.2. Psicoterapia grupal

## Módulo 7. Trastorno Evitativo y Dependiente de la Personalidad

- 7.1. Características de cada trastorno
- 7.2. Clasificación diagnóstica
  - 7.2.1. Modelo categorial: DSM-5 y CIE-11
  - 7.2.2. Modelo dimensional en tres niveles
- 7.3. Variables epidemiológicas y tendencia actual
- 7.4. Etiología y desarrollo evolutivo (genes, ambiente y desarrollo previo)
  - 7.4.1. Teoría del apego
- 7.5. Sintomatología clínica. Síntomas predominantes
- 7.6. Evaluación diagnóstica
  - 7.6.1. Diagnóstico diferencial entre el Trastorno Evitativo y el Trastorno dependiente de la Personalidad
  - 7.6.2. Diagnóstico diferencial con otros trastornos psiquiátricos
- 7.7. Curso evolutivo y pronóstico
- 7.8. Subtipos del Trastorno Evitativo y del Trastorno Dependiente de la Personalidad
- 7.9. Psicofarmacología
  - 7.9.1. Antidepresivos
  - 7.9.2. Ansiolíticos
  - 7.9.3. Otros psicofármacos
- 7.10. Psicoterapia
  - 7.10.1. Terapias de 2ª generación. Terapia cognitivo-conductual
  - 7.10.2. Terapias de 3ª generación
    - 7.10.2.1. Terapia basada en *Mindfulness*
    - 7.10.2.2. Terapia de activación conductual
    - 7.10.2.3. Terapia de aceptación y compromiso
  - 7.10.3. Pautas construidas desde la historia biográfica personal. Psicoterapia dinámica breve de Malan



## Módulo 8. Trastorno Histriónico de la Personalidad

- 8.1. Características clínicas
- 8.2. Clasificaciones diagnósticas
  - 8.2.1. Criterios DSM-5
  - 8.2.2. Criterios CIE-10
  - 8.2.3. Diferencias y similitudes en las clasificaciones
- 8.3. Curso
  - 8.3.1. Pronóstico y evolución
- 8.4. Etiología y causas
- 8.5. Clínica y sintomatología común
- 8.6. Diagnóstico clínico y diferencial
  - 8.6.1. Diagnóstico diferencial con patologías funcionales
  - 8.6.2. Comorbilidades
- 8.7. Evolución
  - 8.7.1. Pronóstico
  - 8.7.2. Complicaciones
- 8.8. Subtipos de Trastorno de Personalidad Histriónico
- 8.9. Tratamientos farmacológicos
  - 8.9.1. Antipsicóticos
  - 8.9.2. Antidepresivos
  - 8.9.3. Ansiolíticos
- 8.10. Tratamiento psicoterapéutico
  - 8.10.1. La terapia de integración de Horowitz
  - 8.10.2. La terapia cognitiva de Beck
  - 8.10.3. La terapia de valoración cognitiva de Wessler



## Módulo 9. Trastorno Paranoide de Personalidad

- 9.1. Rasgos característicos
- 9.2. Clasificación nosológica
  - 9.2.1. DSM-5 y CIE-11
  - 9.2.2. Marco PAS
- 9.3. Factores sociodemográficos y culturales
- 9.4. Causas subyacentes
  - 9.4.1. Genéticas
  - 9.4.2. Ambientales y biográficas
- 9.5. Síntomas definitorios
- 9.6. Diagnostico diferencial
- 9.7. Evolución y desarrollo
- 9.8. Subtipos del Trastorno Paranoide de la Personalidad
- 9.9. Tratamiento farmacológico
  - 9.9.1. Antipsicóticos
  - 9.9.2. Anticonvulsivos
- 9.10. Tratamiento psicoterapéutico
  - 9.10.1. Terapia de apoyo
  - 9.10.2. Terapias dinámicas
  - 9.10.3. Terapias de 3a generación
    - 9.10.3.1. Terapia de atención Plena
    - 9.10.3.2. Terapia de Aceptación y Compromiso

## Módulo 10. Trastorno Antisocial de la Personalidad

- 10.1. Características comunes del trastorno
- 10.2. Criterios diagnósticos internacionales
  - 10.2.1. Clasificación en DSM-5
  - 10.2.2. Clasificación en CIE-10
- 10.3. Prevalencia e incidencia
  - 10.3.1. Genética

- 10.4. Etiología y causas
  - 10.4.1. Etiopatogenia
  - 10.4.2. Factores de riesgo
  - 10.4.3. Factores ambientales
  - 10.4.4. Factores genéticos
- 10.5. Características clínicas y sintomatología
- 10.6. Diagnostico y diagnóstico diferencial
  - 10.6.1. Evaluación
  - 10.6.2. Diagnóstico diferencial con patologías psiquiátricas
- 10.7. Pronóstico
  - 10.7.1. Variables
  - 10.7.2. Evolución
- 10.8. Subtipos clínicos
- 10.9. Tratamientos farmacológicos
  - 10.9.1. Antipsicóticos
  - 10.9.2. Antidepresivos
  - 10.9.3. Ansiolíticos
  - 10.9.4. Estabilizadores del ánimo
- 10.10. Psicoterapia
  - 10.10.1. Individual
  - 10.10.2. Grupal



*Elige donde, cuando y como quieres asumir toda la carga lectiva. TECH te da la libertad de adaptarla a tu propio ritmo y exigencias”*

06

# Metodología

Este programa de capacitación ofrece una forma diferente de aprender. Nuestra metodología se desarrolla a través de un modo de aprendizaje de forma cíclica: ***el Relearning***.

Este sistema de enseñanza es utilizado, por ejemplo, en las facultades de medicina más prestigiosas del mundo y se ha considerado uno de los más eficaces por publicaciones de gran relevancia como el ***New England Journal of Medicine***.



“

*Descubre el Relearning, un sistema que abandona el aprendizaje lineal convencional para llevarte a través de sistemas cíclicos de enseñanza: una forma de aprender que ha demostrado su enorme eficacia, especialmente en las materias que requieren memorización”*



## En TECH empleamos el Método del Caso

Ante una determinada situación, ¿qué debería hacer un profesional? A lo largo del programa, los estudiantes se enfrentarán a múltiples casos clínicos simulados, basados en pacientes reales en los que deberán investigar, establecer hipótesis y, finalmente, resolver la situación. Existe abundante evidencia científica sobre la eficacia del método. Los especialistas aprenden mejor, más rápido y de manera más sostenible en el tiempo.

*Con TECH podrás experimentar una forma de aprender que está moviendo los cimientos de las universidades tradicionales de todo el mundo.*



Según el Dr. Gérvas, el caso clínico es la presentación comentada de un paciente, o grupo de pacientes, que se convierte en «caso», en un ejemplo o modelo que ilustra algún componente clínico peculiar, bien por su poder docente, bien por su singularidad o rareza. Es esencial que el caso se apoye en la vida profesional actual, intentando recrear los condicionantes reales en la práctica profesional del médico.

“

*¿Sabías que este método fue desarrollado en 1912, en Harvard, para los estudiantes de Derecho? El método del caso consistía en presentarles situaciones complejas reales para que tomaran decisiones y justificasen cómo resolverlas. En 1924 se estableció como método estándar de enseñanza en Harvard”*

La eficacia del método se justifica con cuatro logros fundamentales:

1. Los alumnos que siguen este método no solo consiguen la asimilación de conceptos, sino un desarrollo de su capacidad mental, mediante ejercicios de evaluación de situaciones reales y aplicación de conocimientos.
2. El aprendizaje se concreta de una manera sólida en capacidades prácticas que permiten al alumno una mejor integración en el mundo real.
3. Se consigue una asimilación más sencilla y eficiente de las ideas y conceptos, gracias al planteamiento de situaciones que han surgido de la realidad.
4. La sensación de eficiencia del esfuerzo invertido se convierte en un estímulo muy importante para el alumnado, que se traduce en un interés mayor en los aprendizajes y un incremento del tiempo dedicado a trabajar en el curso.



## Relearning Methodology

TECH aúna de forma eficaz la metodología del Estudio de Caso con un sistema de aprendizaje 100% online basado en la reiteración, que combina 8 elementos didácticos diferentes en cada lección.

Potenciamos el Estudio de Caso con el mejor método de enseñanza 100% online: el Relearning.

*El profesional aprenderá mediante casos reales y resolución de situaciones complejas en entornos simulados de aprendizaje. Estos simulacros están desarrollados a partir de software de última generación que permiten facilitar el aprendizaje inmersivo.*





Situado a la vanguardia pedagógica mundial, el método Relearning ha conseguido mejorar los niveles de satisfacción global de los profesionales que finalizan sus estudios, con respecto a los indicadores de calidad de la mejor universidad online en habla hispana (Universidad de Columbia).

Con esta metodología, se han capacitado más de 250.000 médicos con un éxito sin precedentes en todas las especialidades clínicas con independencia de la carga en cirugía. Nuestra metodología pedagógica está desarrollada en un entorno de máxima exigencia, con un alumnado universitario de un perfil socioeconómico alto y una media de edad de 43,5 años.

*El Relearning te permitirá aprender con menos esfuerzo y más rendimiento, implicándote más en tu especialización, desarrollando el espíritu crítico, la defensa de argumentos y el contraste de opiniones: una ecuación directa al éxito.*

En nuestro programa, el aprendizaje no es un proceso lineal, sino que sucede en espiral (aprender, desaprender, olvidar y reaprender). Por eso, se combinan cada uno de estos elementos de forma concéntrica.

La puntuación global que obtiene el sistema de aprendizaje de TECH es de 8.01, con arreglo a los más altos estándares internacionales.





Este programa ofrece los mejores materiales educativos, preparados a conciencia para los profesionales:



#### Material de estudio

Todos los contenidos didácticos son creados por los especialistas que van a impartir el curso, específicamente para él, de manera que el desarrollo didáctico sea realmente específico y concreto.

Estos contenidos son aplicados después al formato audiovisual, para crear el método de trabajo online de TECH. Todo ello, con las técnicas más novedosas que ofrecen piezas de gran calidad en todos y cada uno los materiales que se ponen a disposición del alumno.



#### Técnicas quirúrgicas y procedimientos en vídeo

TECH acerca al alumno las técnicas más novedosas, los últimos avances educativos y al primer plano de la actualidad en técnicas médicas. Todo esto, en primera persona, con el máximo rigor, explicado y detallado para contribuir a la asimilación y comprensión del estudiante. Y lo mejor de todo, pudiéndolo ver las veces que quiera.



#### Resúmenes interactivos

El equipo de TECH presenta los contenidos de manera atractiva y dinámica en píldoras multimedia que incluyen audios, vídeos, imágenes, esquemas y mapas conceptuales con el fin de afianzar el conocimiento.

Este exclusivo sistema educativo para la presentación de contenidos multimedia fue premiado por Microsoft como "Caso de éxito en Europa".



#### Lecturas complementarias

Artículos recientes, documentos de consenso y guías internacionales, entre otros. En la biblioteca virtual de TECH el estudiante tendrá acceso a todo lo que necesita para completar su capacitación.





#### Análisis de casos elaborados y guiados por expertos

El aprendizaje eficaz tiene, necesariamente, que ser contextual. Por eso, TECH presenta los desarrollos de casos reales en los que el experto guiará al alumno a través del desarrollo de la atención y la resolución de las diferentes situaciones: una manera clara y directa de conseguir el grado de comprensión más elevado.



#### Testing & Retesting

Se evalúan y reevalúan periódicamente los conocimientos del alumno a lo largo del programa, mediante actividades y ejercicios evaluativos y autoevaluativos para que, de esta manera, el estudiante compruebe cómo va consiguiendo sus metas.



#### Clases magistrales

Existe evidencia científica sobre la utilidad de la observación de terceros expertos. El denominado Learning from an Expert afianza el conocimiento y el recuerdo, y genera seguridad en las futuras decisiones difíciles.



#### Guías rápidas de actuación

TECH ofrece los contenidos más relevantes del curso en forma de fichas o guías rápidas de actuación. Una manera sintética, práctica y eficaz de ayudar al estudiante a progresar en su aprendizaje.



07

# Titulación

El Máster Título Propio en Trastornos de la Personalidad garantiza, además de la capacitación más rigurosa y actualizada, el acceso a un título de Máster Propio expedido por TECH Global University.



“

*Supera con éxito este programa y recibe tu titulación universitaria sin desplazamientos ni farragosos trámites”*



Este programa te permitirá obtener el título propio de **Máster Título Propio en Trastornos de la Personalidad** avalado por **TECH Global University**, la mayor Universidad digital del mundo.

**TECH Global University**, es una Universidad Oficial Europea reconocida públicamente por el Gobierno de Andorra (*boletín oficial*). Andorra forma parte del Espacio Europeo de Educación Superior (EEES) desde 2003. El EEES es una iniciativa promovida por la Unión Europea que tiene como objetivo organizar el marco formativo internacional y armonizar los sistemas de educación superior de los países miembros de este espacio. El proyecto promueve unos valores comunes, la implementación de herramientas conjuntas y fortaleciendo sus mecanismos de garantía de calidad para potenciar la colaboración y movilidad entre estudiantes, investigadores y académicos.

Este título propio de **TECH Global University**, es un programa europeo de formación continua y actualización profesional que garantiza la adquisición de las competencias en su área de conocimiento, confiriendo un alto valor curricular al estudiante que supere el programa.

Título: **Máster Título Propio en Trastornos de la Personalidad**

Modalidad: **online**

Duración: **12 meses**

Acreditación: **60 ECTS**



**tech global university**

D/Dña \_\_\_\_\_ con documento de identificación \_\_\_\_\_ ha superado con éxito y obtenido el título de:

**Máster Título Propio en Trastornos de la Personalidad**

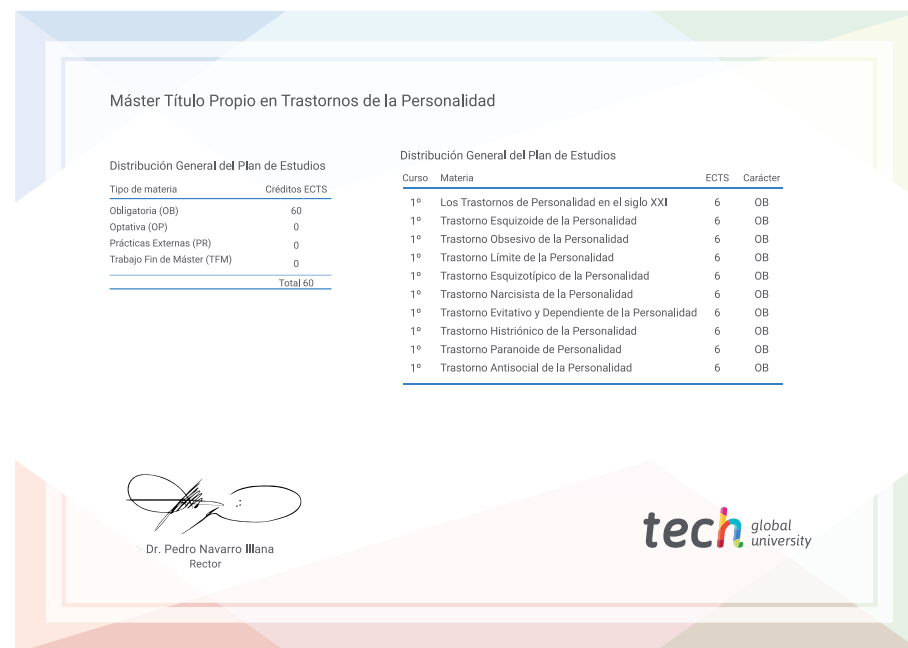
Se trata de un título propio de 1.800 horas de duración equivalente a 60 ECTS, con fecha de inicio dd/mm/aaaa y fecha de finalización dd/mm/aaaa.

TECH Global University es una universidad reconocida oficialmente por el Gobierno de Andorra el 31 de enero de 2024, que pertenece al Espacio Europeo de Educación Superior (EEES).

En Andorra la Vella, a 28 de febrero de 2024


  
 Dr. Pedro Navarro Illana  
 Rector


Este título propio se deberá acompañar siempre del título universitario habilitante expedido por la autoridad competente para ejercer profesionalmente en cada país. código único TECH: AFWOR235. [techinstitute.com/titulos](http://techinstitute.com/titulos)



**Máster Título Propio en Trastornos de la Personalidad**

Distribución General del Plan de Estudios		Distribución General del Plan de Estudios			
Tipo de materia	Créditos ECTS	Curso	Materia	ECTS	Carácter
Obligatoria (OB)	60	1º	Los Trastornos de Personalidad en el siglo XXI	6	OB
Optativa (OP)	0	1º	Trastorno Esquizoide de la Personalidad	6	OB
Prácticas Externas (PR)	0	1º	Trastorno Obsesivo de la Personalidad	6	OB
Trabajo Fin de Máster (TFM)	0	1º	Trastorno Límite de la Personalidad	6	OB
	Total 60	1º	Trastorno Esquizotípico de la Personalidad	6	OB
		1º	Trastorno Narcisista de la Personalidad	6	OB
		1º	Trastorno Evitativo y Dependiente de la Personalidad	6	OB
		1º	Trastorno Histriónico de la Personalidad	6	OB
		1º	Trastorno Paranoide de Personalidad	6	OB
		1º	Trastorno Antisocial de la Personalidad	6	OB

  
 Dr. Pedro Navarro Illana  
 Rector



\*Apostilla de La Haya. En caso de que el alumno solicite su título en papel recabe la Apostilla de La Haya, TECH Global University realizará las gestiones oportunas para su obtención, con un coste adicional.



## Máster Título Propio Trastornos de la Personalidad

- » Modalidad: online
- » Duración: 12 meses
- » Titulación: TECH Global University
- » Acreditación: 60 ECTS
- » Horario: a tu ritmo
- » Exámenes: online

# Máster Título Propio

## Trastornos de la Personalidad

