

# Máster Título Propio

## Cuidados Paliativos





## Máster Título Propio Cuidados Paliativos

- » Modalidad: online
- » Duración: 12 meses
- » Titulación: TECH Universidad Tecnológica
- » Horario: a tu ritmo
- » Exámenes: online

Acceso web: [www.techtitute.com/medicina/master/master-cuidados-paliativos](http://www.techtitute.com/medicina/master/master-cuidados-paliativos)

# Índice

01

Presentación

---

*pág. 4*

02

Objetivos

---

*pág. 8*

03

Competencias

---

*pág. 14*

04

Dirección del curso

---

*pág. 18*

05

Estructura y contenido

---

*pág. 26*

06

Metodología

---

*pág. 38*

07

Titulación

---

*pág. 46*

# 01

# Presentación

La Organización Mundial de la Salud estima que aproximadamente 40 millones de personas necesitan Cuidados Paliativos cada año a nivel internacional. Entre los motivos de esto, destacan el envejecimiento de la población o el incremento de enfermedades crónicas como Cáncer. Ante esta situación, los profesionales de la Medicina desempeñan un papel clave al diagnosticar patologías, determinar la progresión de las enfermedades y aplicar los tratamientos más efectivos para contribuir al bienestar de los usuarios. Sin embargo, para brindar servicios de excelencia y máxima calidad, los facultativos requieren contar con un enfoque holístico para ofrecer una atención integral que contemple tanto las necesidades médicas como emocionales. Ante esto, TECH implementa un pionero programa universitario online focalizado en cuidados paliativos completos.



“

*Mediante este Máster Título Propio, 100% online, proporcionarás una atención integral centrada en las necesidades del paciente y abordarás los síntomas más difíciles con eficacia”*

A medida que la población mundial continúa envejeciendo, la demanda de Cuidados Paliativos centrados en las necesidades específicas de los pacientes está en aumento. En este sentido, la atención médica en este contexto juega un papel crucial en la mejora de la calidad de vida de los usuarios, así como en la provisión de apoyo a sus familias. No obstante, a pesar de los avances en el tratamiento de los síntomas asociados con enfermedades crónicas avanzadas, los facultativos se enfrentan a desafíos significativos en el manejo de síntomas complejos en individuos terminales. Por eso, los médicos requieren actualizar sus conocimientos con asiduidad para incorporar en su praxis nuevos tratamientos para ayudar a controlar la sintomatología y optimizar la calidad de vida de los pacientes.

Para facilitarles esta labor, TECH desarrolla un completísimo programa en Cuidados Paliativos. Un itinerario académico que profundizará en aspectos que comprenden desde los tratamientos del dolor o control de síntomas, hasta las urgencias de atención durante el final de la vida. Asimismo, abordará las técnicas más innovadoras para proporcionar a los usuarios un alivio del sufrimiento en todas sus dimensiones (entre las que se incluyen la Toracocentesis, los Infusores Elastoméricos o Bombas de administración de fármacos). De esta forma, los especialistas potenciarán sus competencias para evaluar y manejar una diversidad de síntomas en pacientes en cuidados terminales.

La titulación universitaria se imparte en un formato 100% online, lo que permite a los expertos compaginar su puesta al día con el resto de sus compromisos habituales. Además, TECH emplea su disruptivo método del *Relearning* con el cual los médicos afianzarán los conocimientos de forma progresiva sin tener que invertir largas horas de estudio. A su vez, el programa se apoya en un cuadro docente de excelencia que se distingue por contar con un reputado experto a modo de Director Invitado Internacional. Este científico acumula disímiles resultados de investigación y tiene a su cargo el desarrollo de 10 exhaustivas *Masterclasses*.

Este **Máster Título Propio en Cuidados Paliativos** contiene el programa científico más completo y actualizado del mercado. Sus características más destacadas son:

- ♦ El desarrollo de casos prácticos presentados por expertos en Cuidados Paliativos
- ♦ Los contenidos gráficos, esquemáticos y eminentemente prácticos con los que está concebido recogen una información científica y práctica sobre aquellas disciplinas indispensables para el ejercicio profesional
- ♦ Los ejercicios prácticos donde realizar el proceso de autoevaluación para mejorar el aprendizaje
- ♦ Su especial hincapié en metodologías innovadoras
- ♦ Las lecciones teóricas, preguntas al experto, foros de discusión de temas controvertidos y trabajos de reflexión individual
- ♦ La disponibilidad de acceso a los contenidos desde cualquier dispositivo fijo o portátil con conexión a internet



*Este programa te garantiza una exhaustiva y exclusiva puesta al día a través de las completísimas Masterclasses de su Director Invitado Internacional”*

“

*Profundizarás en la Nutrición en Pacientes Paliativos y serás capaz de ayudarles tanto a mantener su energía como reducir la fatiga”*

El programa incluye en su cuadro docente a profesionales del sector que vierten en esta capacitación la experiencia de su trabajo, además de reconocidos especialistas de sociedades de referencia y universidades de prestigio.

Su contenido multimedia, elaborado con la última tecnología educativa, permitirá al profesional un aprendizaje situado y contextual, es decir, un entorno simulado que proporcionará una capacitación inmersiva programada para entrenarse ante situaciones reales.

El diseño de este programa se centra en el Aprendizaje Basado en Problemas, mediante el cual el profesional deberá tratar de resolver las distintas situaciones de práctica profesional que se le planteen a lo largo del curso académico. Para ello, contará con la ayuda de un novedoso sistema de vídeo interactivo realizado por reconocidos expertos.

*Dominarás las técnicas no invasivas más sofisticadas para el control del dolor, como Neuromoduladores, Infiltraciones o Ablaciones de Plexo.*

*Un plan de estudios, basado en la revolucionaria metodología del Relearning, que te facilitará afianzar los conceptos complejos con eficiencia y dinamismo.*



# 02 Objetivos

Con este revolucionario programa universitario, los facultativos dispondrán de una sólida comprensión sobre los modelos de atención en Cuidados Paliativos. De igual modo, los especialistas desarrollarán habilidades clínicas avanzadas destinadas tanto a la evaluación como abordaje de síntomas severos en pacientes con enfermedades terminales. En relación con esto, los egresados proporcionarán una atención elevadamente personalizada, que tenga en cuenta las preferencias, valores y creencias de los individuos. Además, los médicos destacarán por su alta conciencia ética y respetarán la dignidad de las personas en todo momento. También diseñarán estrategias efectivas para ayudar a las familias a lidiar con el duelo.





“

*Desarrollarás competencias avanzadas para manejar el estrés emocional y el duelo asociado con el cuidado de pacientes terminales, brindando también apoyo a los familiares”*



## Objetivos generales

---

- ♦ Disponer de una sólida comprensión sobre los fundamentos y modelos de atención en Cuidados Paliativos, así como aspectos como la epidemiología o fisiopatología de las enfermedades crónicas
- ♦ Potenciar habilidades clínicas para la evaluación integral de los pacientes, incluyendo el manejo de síntomas complejos y el abordaje del sufrimiento total
- ♦ Adoptar un enfoque de atención individualizado y centrado tanto en las preferencias como valores de los usuarios, respetando su autonomía en todas las etapas de la patología
- ♦ Obtener habilidades de comunicación empática y efectiva tanto con los individuos afectados como con sus familias
- ♦ Aplicar conocimientos de nutrición específica para mejorar los pronósticos y reducir complicaciones en pacientes con enfermedades avanzada
- ♦ Mantenerse al corriente de las innovaciones en materias como técnicas diagnósticas y terapéuticas más relevantes para el seguimiento de los Pacientes Paliativos





## Objetivos específicos

---

### Módulo 1. Cuidados Paliativos

- ♦ Conocer el origen y desarrollo de los Cuidados Paliativos
- ♦ Profundizar en los distintos tipos de organización en Cuidados Paliativos
- ♦ Desarrollar competencias prácticas en el manejo de síntomas (como el control de dolor, gestión de la Disnea o abordaje de la Fatiga)
- ♦ Adquirir habilidades para brindar apoyo emocional a pacientes y familiares que enfrentan patologías graves

### Módulo 2. Cuidados Paliativos en Paciente Oncológico

- ♦ Entender el funcionamiento de los Servicios de Oncología
- ♦ Analizar los distintos tipos de Cáncer por aparatos y sistemas

### Módulo 3. Tratamiento del Dolor

- ♦ Profundizar en el conocimiento del dolor, su anatomía de formas de exploración
- ♦ Analizar los tratamientos convencionales
- ♦ Proporcionar a los pacientes información sobre su condición de dolor, así como estrategias de autorregulación y autocuidado para manejarlo de forma efectiva
- ♦ Investigar técnicas alternativas y novedosas, para su implementación en la praxis clínica

### Módulo 4. Control de Síntomas

- ♦ Comprender las bases fisiológicas y patológicas de la sintomatología común en pacientes terminales
- ♦ Identificar con precisión los diferentes tipos de síntomas
- ♦ Realizar exploraciones integrales en la salud de usuarios terminales
- ♦ Adquirir destrezas para tratar cada síntoma de forma óptima

### Módulo 5. Urgencias en Cuidados Paliativos

- ♦ Diferenciar entre pacientes paliativos y terminales
- ♦ Reconocer las urgencias más frecuentes en Pacientes Paliativos
- ♦ Llevar a cabo un correcto manejo clínico de las urgencias paliativas
- ♦ Ajustar los tratamientos más adecuados en función de las necesidades específicas de las personas

### Módulo 6. Cuidados Paliativos en Procesos No Oncológicos

- ♦ Ahondar en los criterios de paliatividad de las patologías no oncológicas más frecuentes
- ♦ Obtener competencias para identificar los pacientes con necesidades paliativas no oncológicas
- ♦ Aplicar los tratamientos más adecuados según la patología
- ♦ Brindar una atención personalizada que respete las preferencias, valores y creencias de los individuos

### Módulo 7. Técnicas en Cuidados Paliativos de Medicina

- ♦ Conocer la importancia de la enfermería en el manejo y cuidado de pacientes paliativos
- ♦ Disponer de un conocimiento sólido relativo a los NIC y NOC
- ♦ Saber aplicar las escalas de valoración a los Pacientes Paliativos
- ♦ Permanecer a la vanguardia de las técnicas de última generación en curas de úlceras complejas
- ♦ Profundizar en las principales técnicas de enfermería con potencial terapéutico
- ♦ Analizar el empleo de bombas endovenosa y subcutáneas

### **Módulo 8. Atención a la Familia y al Duelo en Cuidados Paliativos**

- ♦ Reconocer la importancia de la psicología en los Cuidados Paliativos
- ♦ Manejar técnicas innovadoras de acercamiento a los familiares
- ♦ Establecer las diferencias entre sedación paliativa y eutanasia
- ♦ Desarrollar estrategias avanzadas para ayudar a las familias a manejar el duelo
- ♦ Diseñar procedimientos para evitar la conspiración del silencio
- ♦ Potenciar destrezas comunicativas para interactuar con los seres queridos de los pacientes e informales honestamente sobre cuestiones como el pronóstico de las enfermedades

### **Módulo 9. Nutrición en Paciente Paliativo**

- ♦ Adquirir competencias para diagnosticar la Desnutrición en Pacientes Paliativos desde fases tempranas
- ♦ Realizar un óptimo abordaje de la Caquexia y Sarcopenia
- ♦ Tener una profunda comprensión sobre los tipos de dietas en función de la patología
- ♦ Dominar el método de nutrición mediante sonda

### **Módulo 10. Cuidados Paliativos Pediátricos**

- ♦ Ser consciente de las peculiaridades de los Cuidados Paliativos Pediátricos
- ♦ Analizar la epidemiología del Cáncer en edad infantil
- ♦ Profundizar en el manejo de los síntomas más habituales en paliativos pediátricos
- ♦ Controlar la dosificación por peso en pediatría





“

*Actualizar tus conocimientos sobre las Urgencias en Cuidados Paliativos te resultará mucho más ameno gracias a los contenidos multimedia que encontrarás en el Campus Virtual de este programa”*

# 03

# Competencias

Tras finalizar la presente titulación universitaria, los profesionales de la Medicina brindarán una atención integral y de elevada calidad a los pacientes en situación de enfermedad avanzada y al final de la vida. De este modo, los egresados adquirirán habilidades para diagnosticar y abordar una amplia gama de sintomatología compleja que abarca desde dolores o Disnea hasta la Depresión. Así, ofrecerán una atención focalizada en las necesidades y preferencias de los individuos, respetando tanto su autonomía como dignidad en todas las etapas de la patología. En adición, los especialistas optimizarán sus habilidades comunicativas para compartir informaciones claves como los pronósticos.





“

*Desarrollarás habilidades avanzadas tanto para evaluar cómo tratar una variedad de síntomas complejos, entre los que destacan dolores, vómitos o náuseas”*



## Competencias generales

---

- ♦ Desarrollar habilidades para brindar cuidados integrales y personalizados a pacientes con enfermedades avanzadas y terminales
- ♦ Adquirir competencias para manejar de manera efectiva el tratamiento del dolor y otros síntomas complejos en cuidados paliativos
- ♦ Capacitarse en la comunicación empática y efectiva con pacientes paliativos y sus familias, adaptándose a sus necesidades emocionales y psicológicas
- ♦ Fomentar la toma de decisiones éticas y profesionales en situaciones de alta complejidad asociadas a los cuidados al final de la vida
- ♦ Integrar conocimientos actualizados sobre patologías oncológicas y no oncológicas que requieren cuidados paliativos
- ♦ Aplicar técnicas diagnósticas y terapéuticas avanzadas en el contexto de los cuidados paliativos para mejorar la gestión clínica
- ♦ Utilizar estrategias de nutrición adaptadas para mejorar la calidad de vida de los pacientes y minimizar los efectos de las enfermedades avanzadas
- ♦ Participar activamente en equipos multidisciplinarios para ofrecer un enfoque holístico en los cuidados paliativos
- ♦ Promover y aplicar investigaciones y evidencias actuales para optimizar la práctica de cuidados paliativos
- ♦ Fortalecer la resiliencia personal y profesional ante los desafíos emocionales y éticos de cuidar a pacientes en estado terminal







## Competencias específicas

---

- ♦ Evaluar la eficacia y eficiencia de la Medicina Paliativa desde perspectivas clínicas y económicas
- ♦ Actualizar conocimientos sobre la presencia de la Medicina Paliativa en publicaciones científicas y sociedades profesionales
- ♦ Identificar y abordar los tumores más frecuentes en diferentes sistemas y aparatos
- ♦ Aplicar conocimientos sobre tratamientos oncológicos actuales, incluyendo quimioterapia, radioterapia y terapias emergentes, como la inmunoterapia
- ♦ Implementar tratamientos efectivos para el dolor, tanto farmacológicos como no farmacológicos
- ♦ Utilizar opioides de manera segura y efectiva en pacientes paliativos
- ♦ Diagnosticar y tratar adecuadamente una amplia gama de síntomas en pacientes paliativos
- ♦ Manejar situaciones de urgencia en cuidados paliativos con rapidez y eficacia
- ♦ Aplicar la evidencia científica para mejorar los pronósticos de los pacientes
- ♦ Reconocer y manejar adecuadamente los procesos paliativos no oncológicos
- ♦ Decidir sobre la limitación del esfuerzo terapéutico en contextos apropiados
- ♦ Aplicar escalas y técnicas de enfermería específicas para pacientes paliativos
- ♦ Desarrollar y aplicar nuevas terapéuticas desde la enfermería para mejorar el control de síntomas y la calidad de vida
- ♦ Comprender y gestionar la dimensión psicológica y espiritual de los pacientes y sus familias
- ♦ Diseñar e implementar planes nutricionales adaptados a las necesidades específicas de cada paciente
- ♦ Manejar de forma adecuada el control de síntomas y el soporte emocional para las familias de pacientes pediátricos



*Las competencias que adquirirás tras la realización de este Máster Título Propio te guiarán hacia una atención más holística y personalizada en pacientes terminales”*

# 04

## Dirección del curso

La filosofía de TECH se basa en poner al alcance de cualquiera las titulaciones universitarias más completas y actualizadas del panorama académico. Por eso, realiza un riguroso proceso selectivo para conformar sus claustros docentes. Gracias a esto, para el diseño e impartición de este Máster Título Propio reúne a especialistas de referencia en el campo de los Cuidados Paliativos. Además, atesoran un amplio bagaje profesional, donde han formado parte de prestigiosos hospitales y han contribuido a optimizar el bienestar de múltiples pacientes en estado terminal. Sin duda, una experiencia de alta intensidad que perfeccionará la práctica clínica de los egresados.



“

*El equipo docente, integrado por auténticos referentes en Cuidados Paliativos, te guiará durante todo el programa para garantizarte un proceso de actualización de conocimientos exitoso”*

## Director Invitado Internacional

El Doctor Blinderman es profesor asociado de Medicina y **director del Servicio de Medicina Paliativa para Adultos en el Centro Médico de la Universidad de Columbia/Hospital Presbiteriano de Nueva York**. Anteriormente fue médico adjunto en el Servicio de Cuidados Paliativos del Hospital General de Massachusetts y codirigió la Clínica de Dolor por Cáncer del MGH entre 2007 y 2010.

Ha publicado numerosos artículos originales, revisiones y capítulos en las siguientes áreas: cuidados paliativos, cuidados paliativos tempranos en pacientes con cáncer de pulmón, cuidados paliativos para el paciente moribundo, ética médica, angustia existencial, evaluación de los síntomas y calidad de vida en pacientes con insuficiencia pulmonar y cardíaca crónica, así como el tratamiento del dolor por cáncer y el tratamiento del dolor en pacientes con antecedentes de abuso de sustancias. Actualmente es el editor de la sección Case Discussions de la revista *Journal of Palliative Medicine*.

De su currículum académico destaca el MD en **Medical School for International Health** por la Ben Gurion University, así como el BA en **Química** por la **Universidad de Boston**, título que adquirió *Magna Cum Laude*.



## Dr. Blinderman, Craig David

---

- Director de Cuidados Paliativos en el Hospital Presbiteriano de Nueva York, EE.UU
- Especialista en Cuidados Paliativos en el Massachusetts General Hospital
- Profesor de Medicina en Harvard Medical School
- Graduado en Química por la Universidad de Boston
- Profesor asociado del Departamento de Medicina de la Universidad de Columbia

“

*Gracias a TECH podrás aprender con los mejores profesionales del mundo”*

## Dirección



### Dr. Lafuente Sanchis, Manuel Pablo

- ♦ Jefe del Servicio de Hospitalización a Domicilio y Cuidados Paliativos en el Hospital Universitario de La Ribera, Valencia
- ♦ Especialista en Medicina Familiar y Comunitaria en el Hospital Virgen de los Lirios de Alcoy
- ♦ Instructor en Simulación Clínica en la Universidad Católica de Murcia
- ♦ Docente Universitario en Estudios de Enfermería
- ♦ Experto Universitario en Cuidados Paliativos por la Universidad Internacional de la Rioja
- ♦ Experto Universitario en Docencia Universitaria por la Universidad Católica de Valencia
- ♦ Licenciado en Medicina y Cirugía por la Universidad de Valencia
- ♦ Miembro de: Sociedad Española de Hospitalización a Domicilio y Sociedad Española de Simulación Clínica

## Profesores

### Dra. Duart Clemente, Cristina

- ♦ Médico Especialista en Medicina Familiar y Comunitaria en Sistema Sanitario de Valencia
- ♦ Especialista del Equipo de Valoración de incapacidad de Dirección Provincial Valenciana
- ♦ Especialista en Medicina Familiar y Comunitaria en el Hospital La Ribera
- ♦ Máster en Cuidados Paliativos por la Universidad de Valladolid
- ♦ Licenciatura en Medicina y Cirugía por la Universidad de Navarra

### Dr. Santander López, Jorge

- ♦ Médico Adjunto de la Unidad de Hospitalización a Domicilio y Cuidados Paliativos en el Hospital La Fe
- ♦ Especialista en Medicina Familiar y Comunitaria
- ♦ Especialista en Hospitalización Domiciliaria y Cuidados Paliativos
- ♦ Licenciado en Medicina y Cirugía por la Universidad de Mendoza, Argentina

**Dr. Borda, Miguel Germán**

- ♦ Geriatra en Riviera Hospital
- ♦ Médico Investigador en el Hospital Universitario de Stavanger
- ♦ Especialista en Medicina Geriátrica
- ♦ Experto en Ensayos Clínicos
- ♦ Asesor en la Fundación para Familias con Alzheimer
- ♦ Posdoctorado en Demencias en el Hospital Universitario de Stavanger
- ♦ Impulsor del Estudio SABE Bogotá, financiado por el Ministerio de Ciencia de Colombia
- ♦ Premio a la Mejor Investigación Original por el Congreso Internacional de Envejecimiento en Cartagena
- ♦ Miembro de la Asociación Colombiana de Gerontología y Geriatría

**Dra. Tarraso Gómez, María Luisa**

- ♦ Médico Adjunto de la Unidad de Hospitalización a Domicilio y Cuidados Paliativos del Hospital Universitario de La Ribera
- ♦ Facultativo Especialista de la Unidad del Dolor en el Hospital Universitario de La Ribera
- ♦ Especialista en Medicina Familiar y Comunitaria. Residencia en Hospital Dr. Peset
- ♦ Máster en Cuidados Paliativos por la Universidad de Valladolid
- ♦ Licenciada en Medicina y Cirugía por la Universidad de Valencia
- ♦ Miembro de: Sociedad Valenciana de Hospitalización a Domicilio y Grupo de Paliativos de la Sociedad Española multidisciplinar del Dolor

**Dr. Torrijos Pastor, Antonio**

- ♦ Médico en Unidad de Hospitalización domiciliaria Hospital Universitario La Ribera
- ♦ Médico de Urgencias Extrahospitalarias en Centro de Salud Integrado Carlet
- ♦ Especialista en Medicina Familiar y Comunitaria en el Hospital Marina Baixa, Alicante
- ♦ Licenciado en Medicina y Cirugía por la Universidad de Cádiz
- ♦ Máster Universitario en Cuidados Paliativos por la Universidad de Valladolid
- ♦ Máster en Investigación en Medicina Clínica por la Universidad Miguel Hernández
- ♦ Miembro de: Grupo de Trabajo de Atención Domiciliaria de SVMFYC, Grupo de Trabajo en Cuidados Paliativos de SEMERGEN y Grupo de Trabajo Nacional de Salud Mental de SEMFYC

**Dra. Clep, Camelia Alina**

- ♦ Médico especialista en Medicina Interna en el Hospital Universitario de la Ribera
- ♦ Licenciada en Medicina y Cirugía por la Universidad "Iuliu-Hatieganu", Cluj- Napoca Rumania
- ♦ Médico Adjunto Unidad de Hospitalización a Domicilio y Cuidado Paliativos
- ♦ Experto Universitario en Cuidados Paliativos. Universidad Internacional de la Rioja
- ♦ Máster en Enfermedades Crónicas. Universidad de Barcelona
- ♦ Miembro de: Sociedad Española de Medicina Interna, Sociedad Española de la Hospitalización a Domicilio y Sociedad Española de Cuidados Paliativos

**Dr. Martín Marco, Antonio**

- ♦ Especialista en Medicina Interna en el Hospital Arnau de Vilanova, Valencia
- ♦ Médico Adjunto en la Unidad de Hospitalización a Domicilio y Cuidados Paliativos
- ♦ Responsable Docente e Investigador en Unidad de Cuidados Paliativos
- ♦ Máster en Atención Médica Urgente
- ♦ Máster en Medicina y Cirugía de Urgencia
- ♦ Licenciado en Medicina y Cirugía por la Universidad de Zaragoza
- ♦ Miembro de: Sociedad Española de Oncología Médica y Sociedad Española de Medicina Interna

**Dr. Monroy Antón, José Luis**

- ♦ Médico Adjunto, Especialista de Oncología Radioterápica en el Hospital Universitario de La Ribera
- ♦ Médico de Servicios Sanitarios en la Academia de Infantería de Toledo
- ♦ Director de Instalaciones de Radiodiagnóstico Médico
- ♦ Facultativo de Servicio de Prevención de Riesgos Laborales
- ♦ Perito del Colegio de Médicos para Juzgados de Madrid
- ♦ Licenciado en Medicina y Cirugía por la Universidad Autónoma de Madrid
- ♦ Médico Colaborador en la Asociación Española Contra el Cáncer
- ♦ Componente del Grupo Asesor al Comité Científico de la Sociedad Española de Protección Radiológica
- ♦ Certificación de "ESTRO Fellow"
- ♦ Miembro de: Sociedad Española de Cuidados Paliativos, Sociedad Española de Oncología Radioterápica, European Society for Therapeutic Radiology and Oncology







“

*Una experiencia de capacitación  
única, clave y decisiva para impulsar  
tu desarrollo profesional”*

# 05

## Estructura y contenido

Este programa otorgará a los médicos un enfoque holístico sobre los Cuidados Paliativos, al mismo tiempo que desarrollan habilidades clínicas avanzadas. El plan de estudios ahondará en cuestiones que abarcan desde la atención a pacientes oncológicos o tratamientos del dolor hasta la asistencia a los familiares para manejar el duelo. En sintonía con esto, el temario ofrecerá a los egresados las técnicas más avanzadas orientadas a los cuidados terminales; así como herramientas innovadoras como la Ecografía, Catéteres Pleurales o Bombas Endovenosas. Así, los especialistas manejarán una amplia gama de síntomas y proporcionarán una atención personalizada e integral a sus pacientes.



“

*Un temario de alto nivel que analiza los últimos postulados científicos en campos como los Cuidados Paliativos Pediátricos”*

## Módulo 1. Cuidados Paliativos

- 1.1. Situación actual en cuidados paliativos
  - 1.1.1. La muerte en la sociedad moderna
  - 1.1.2. Evolución de la especialidad
  - 1.1.3. Unidades a nivel nacional y europeo
  - 1.1.4. Unidades a nivel internacional
- 1.2. Los cuidados paliativos desde la perspectiva del derecho internacional
  - 1.2.1. Derechos Humanos
  - 1.2.2. Legalidad europea
  - 1.2.3. Legalidad internacional
- 1.3. Planes de estudio
  - 1.3.1. Acreditación
  - 1.3.2. Docencia preuniversitaria
  - 1.3.3. Docencia posuniversitaria
- 1.4. Sociedades científicas
  - 1.4.1. Nacionales
  - 1.4.2. Regionales
  - 1.4.3. Internacionales
- 1.5. Perspectiva económica de los cuidados paliativos en el sistema de salud
  - 1.5.1. Impacto económico en los sistemas de salud de enfermedades paliativas
  - 1.5.2. Eficiencia de las Unidades de Cuidados Paliativos
  - 1.5.3. Impacto en la economía familiar
- 1.6. Organización de los cuidados paliativos
  - 1.6.1. Hospitalarios
  - 1.6.2. Unidades de Hospitalización a Domicilio
  - 1.6.3. Paliativos basados en Atención Primaria
- 1.7. Desarrollo de estándares internacionales
  - 1.7.1. Evolución histórica de los cuidados paliativos
  - 1.7.2. Nacimiento de los cuidados paliativos modernos
  - 1.7.3. Desarrollo de las Unidades de Cuidados Paliativos



- 1.8. Investigación en Cuidados Paliativos
  - 1.8.1. Evolución de las publicaciones científicas en cuidados Paliativos
  - 1.8.2. Revistas de impacto en cuidados paliativos
  - 1.8.3. Últimas publicaciones
- 1.9. Historia clínica en medicina paliativa
  - 1.9.1. Evaluación clínica de los síntomas
  - 1.9.2. Escalas en paliativos
  - 1.9.3. Evaluación de la familia y cuidador principal

## Módulo 2. Cuidados Paliativos en Paciente Oncológico

- 2.1. Biología y epidemiología del Cáncer
  - 2.1.1. Epidemiología
  - 2.1.2. Factores genéticos y ambientales
  - 2.1.3. Evolución con los años
  - 2.1.4. Cronificación del Cáncer
- 2.2. Oncología médica
  - 2.2.1. Desarrollo de la especialidad
  - 2.2.2. Organización
  - 2.2.3. Expectativas de futuro
- 2.3. Tratamientos anticancerosos
  - 2.3.1. Quimioterapia
  - 2.3.2. Radioterapia
  - 2.3.3. Inmunoterapia
- 2.4. Síndromes relacionados con el Cáncer
  - 2.4.1. Hipercalcemia
  - 2.4.2. Síndrome de vena cava
  - 2.4.3. Complicaciones orales
  - 2.4.4. Síndromes paraneoplásicos
  - 2.4.5. Trastornos de la coagulación
- 2.5. Cáncer área respiratoria
  - 2.5.1. Tipos más frecuentes
  - 2.5.2. Tratamientos
  - 2.5.3. Complicaciones frecuentes



- 2.6. Cáncer ORL
  - 2.6.1. Tipos más frecuentes
  - 2.6.2. Tratamientos
  - 2.6.3. Complicaciones frecuentes
- 2.7. Cáncer genitourinario y mama
  - 2.7.1. Tipos más frecuentes
  - 2.7.2. Tratamientos
  - 2.7.3. Complicaciones frecuentes
- 2.8. Cáncer digestivo
  - 2.8.1. Tipos más frecuentes
  - 2.8.2. Tratamientos
  - 2.8.3. Complicaciones frecuentes
- 2.9. Cáncer neurológico
  - 2.9.1. Tipos más frecuentes
  - 2.9.2. Tratamientos
  - 2.9.3. Complicaciones frecuentes
- 2.10. Cáncer hematológico
  - 2.10.1. Tipos más frecuentes
  - 2.10.2. Tratamientos
  - 2.10.3. Complicaciones frecuentes
- 3.4. Evaluación del dolor y diagnóstico
  - 3.4.1. Anamnesis y exploración
  - 3.4.2. Escalas y algoritmos
  - 3.4.3. Técnicas de imagen
- 3.5. Tratamiento farmacológico del dolor en el paciente paliativo
  - 3.5.1. Tratamiento farmacológico habitual
  - 3.5.2. Tratamiento farmacológico en comorbilidades más frecuentes: IR, ICC, insuficiencia hepática, deterioro cognitivo
  - 3.5.3. Rotación de opioides
- 3.6. Tratamiento no farmacológico
  - 3.6.1. Terapias físicas
  - 3.6.2. Radioterapia
  - 3.6.3. Rehabilitación
- 3.7. Dolor en el paciente paliativo oncológico
  - 3.7.1. Abordaje en consulta
  - 3.7.2. Tipos de dolor más frecuente
  - 3.7.3. Pautas de tratamiento y seguimiento
- 3.8. Técnicas intervencionistas
  - 3.8.1. Ablación de ganglio
  - 3.8.2. Infiltraciones
  - 3.8.3. Plexos
  - 3.8.4. Bombas de infusión de fármacos
  - 3.8.5. Neuro-moduladores
- 3.9. Dolor asociado al tratamiento antineoplásico
  - 3.9.1. Hipercalcemia
  - 3.9.2. Lisis tumoral
  - 3.9.3. Relacionado con la Radioterapia
- 3.10. Repercusiones del dolor
  - 3.10.1. Sobre la calidad de la vida
  - 3.10.2. Sobre la esfera emocional
  - 3.10.3. Repercusiones económicas

### Módulo 3. Tratamiento del Dolor

- 3.1. El dolor en cuidados paliativos
  - 3.1.1. Aproximación al dolor en cuidados paliativos
  - 3.1.2. Epidemiología
  - 3.1.3. Tipos de dolor más frecuente en paciente paliativo
- 3.2. Anatomía del dolor
  - 3.2.1. Atlas topográfico
  - 3.2.2. Vías del dolor
- 3.3. Clasificación
  - 3.3.1. Según duración
  - 3.3.2. Según origen
  - 3.3.3. Según severidad
  - 3.3.4. Según fisiopatología

## Módulo 4. Control de Síntomas

- 4.1. Control de síntomas
  - 4.1.1. Abordaje en consulta
  - 4.1.2. Como reflejar la severidad de los síntomas
  - 4.1.3. Escalas
- 4.2. Anorexia-caquexia
  - 4.2.1. Abordaje
  - 4.2.2. Seguimiento
  - 4.2.3. Tratamiento
- 4.3. Ansiedad-depresión
  - 4.3.1. Abordaje
  - 4.3.2. Seguimiento
  - 4.3.3. Tratamiento
- 4.4. Síntomas digestivos
  - 4.4.1. Náuseas
  - 4.4.2. Estreñimiento
  - 4.4.3. Disfagia
- 4.5. Síntomas respiratorios
  - 4.5.1. Tos
  - 4.5.2. Hemoptisis
  - 4.5.3. Estertores
- 4.6. Hipo
  - 4.6.1. Abordaje
  - 4.6.2. Seguimiento
  - 4.6.3. Tratamiento
- 4.7. *Delirium*
  - 4.7.1. Abordaje
  - 4.7.2. Seguimiento
  - 4.7.3. Tratamiento

- 4.8. Astenia
  - 4.8.1. Abordaje
  - 4.8.2. Seguimiento
  - 4.8.3. Tratamiento
- 4.9. Prurito
  - 4.9.1. Abordaje
  - 4.9.2. Seguimiento
  - 4.9.3. Tratamiento
- 4.10. Convulsiones
  - 4.10.1. Abordaje
  - 4.10.2. Seguimiento
  - 4.10.3. Tratamiento

## Módulo 5. Urgencias en Cuidados Paliativos

- 5.1. Neutropenia febril
  - 5.1.1. Infecciones en medicina paliativa
  - 5.1.2. Abordaje y diagnóstico
  - 5.1.3. Tratamiento
- 5.2. Síndrome lisis tumoral
  - 5.2.1. Abordaje
  - 5.2.2. Diagnóstico
  - 5.2.3. Tratamiento
- 5.3. Compresión medular
  - 5.3.1. Abordaje
  - 5.3.2. Diagnóstico
  - 5.3.3. Tratamiento
- 5.4. Hipercalcemia
  - 5.4.1. Abordaje
  - 5.4.2. Diagnóstico
  - 5.4.3. Tratamiento

- 5.5. TVP-TEP
  - 5.5.1. Abordaje
  - 5.5.2. Diagnóstico
  - 5.5.3. Tratamiento
- 5.6. Crisis de ansiedad
  - 5.6.1. Abordaje
  - 5.6.2. Diagnóstico
  - 5.6.3. Tratamiento
- 5.7. Oclusión intestinal
  - 5.7.1. Abordaje
  - 5.7.2. Diagnóstico
  - 5.7.3. Tratamiento
- 5.8. Hemorragia masiva
  - 5.8.1. Abordaje
  - 5.8.2. Diagnóstico
  - 5.8.3. Tratamiento
- 5.9. Dolor irruptivo oncológico
  - 5.9.1. Abordaje
  - 5.9.2. Diagnóstico
  - 5.9.3. Tratamiento
- 5.10. Otros en situación de urgencia
  - 5.10.1. Hemoptisis
  - 5.10.2. Hemorragia digestiva
  - 5.10.3. Disnea

## Módulo 6. Cuidados Paliativos en Procesos No Oncológicos

- 6.1. Insuficiencia cardíaca
  - 6.1.1. Diagnostico
  - 6.1.2. Criterios de paliación
  - 6.1.3. Tratamiento
- 6.2. EPOC
  - 6.2.1. Diagnóstico
  - 6.2.2. Criterios de paliación
  - 6.2.3. Tratamiento

- 6.3. Fibrosis pulmonar
  - 6.3.1. Diagnóstico
  - 6.3.2. Criterios de paliación
  - 6.3.3. Tratamiento
- 6.4. Insuficiencia renal crónica
  - 6.4.1. Diagnóstico
  - 6.4.2. Criterios de paliación
  - 6.4.3. Tratamiento
- 6.5. Hepatopatías
  - 6.5.1. Diagnóstico
  - 6.5.2. Criterios de paliación
  - 6.5.3. Tratamiento
- 6.6. Deterioro cognitivo
  - 6.6.1. Diagnóstico
  - 6.6.2. Criterios de paliación
  - 6.6.3. Tratamiento
- 6.7. ELA
  - 6.7.1. Diagnóstico
  - 6.7.2. Criterios de paliación
  - 6.7.3. Tratamiento
- 6.8. Esclerosis múltiple
  - 6.8.1. Diagnóstico
  - 6.8.2. Criterios de paliación
  - 6.8.3. Tratamiento
- 6.9. Parkinson
  - 6.9.1. Diagnóstico
  - 6.9.2. Criterios de paliación
  - 6.9.3. Tratamiento
- 6.10. Insuficiencia arterial periférica
  - 6.10.1. Diagnóstico
  - 6.10.2. Criterios de paliación
  - 6.10.3. Tratamiento



**Módulo 7. Técnicas en Cuidados Paliativos de Medicina**

- 7.1. Ecografía general
  - 7.1.1. Usos de la ecografía
  - 7.1.2. Apoyo en técnicas
  - 7.1.3. Despistaje de patología urgente
- 7.2. Ecografía Nutricional
  - 7.2.1. Medición muscular
  - 7.2.2. Medición de grasa
  - 7.2.3. Ángulo de pennación
- 7.3. Toracocentesis
  - 7.3.1. Catéteres pleurales
  - 7.3.2. Técnica
  - 7.3.3. Complicaciones
- 7.4. Paracentesis
  - 7.4.1. Catéteres peritoneales
  - 7.4.2. Técnica
  - 7.4.3. Complicaciones
- 7.5. Vía subcutánea
  - 7.5.1. Infusores elastoméricos
  - 7.5.2. Tratamientos subcutáneos
  - 7.5.3. Mezclas compatibles en infusores
- 7.6. Técnicas no invasivas en control del dolor
  - 7.6.1. Capsicina
  - 7.6.2. Radiofrecuencia
  - 7.6.3. Calor
  - 7.6.4. Ejercicio físico
- 7.7. Técnicas invasivas en control del dolor
  - 7.7.1. Infiltraciones
  - 7.7.2. Ablaciones de plexo
  - 7.7.3. Ablación de ganglio
  - 7.7.4. Bombas de administración de fármacos
  - 7.7.5. Neuromoduladores

- 7.8. Vías centrales
  - 7.8.1. Tipos de vías centrales
  - 7.8.2. Técnica de canalización
  - 7.8.3. Complicaciones
- 7.9. Manejo de bombas endovenosas
  - 7.9.1. Tipos de bombas
  - 7.9.2. Uso en la práctica habitual
  - 7.9.3. Fármacos compatibles
- 7.10. Ventilación mecánica no invasiva en cuidados paliativos
  - 7.10.1. Cpap
  - 7.10.2. Bipap
  - 7.10.3. *Cough-assist*

## Módulo 8. Atención a la Familia y al Duelo en Cuidados Paliativos

- 8.1. La Psicooncología
  - 8.1.1. Valoración psicológica del paciente en Cuidados Paliativos
  - 8.1.2. Proceso de adaptación del paciente en final de vida
  - 8.1.3. Apoyo al paciente en situación de terminalidad
- 8.2. La familia del paciente paliativo y en fase terminal
  - 8.2.1. Valoración de la familia y funcionamiento
  - 8.2.2. Proceso de adaptación de la familia a la situación de final de vida
  - 8.2.3. Apoyo a la familia en fase terminal
  - 8.2.4. La carga del cuidador en Cuidados Paliativos
- 8.3. Duelo en cuidados paliativos
  - 8.3.1. Valoración
  - 8.3.2. Síntomas del duelo
  - 8.3.3. Duelo complicado o patológico
  - 8.3.4. Valoración y asesoramiento psicológico en el duelo
- 8.4. Espiritualidad y Cuidados Paliativos
  - 8.4.1. Abordaje de la espiritualidad en la consulta
  - 8.4.2. Facilitar servicios espirituales
  - 8.4.3. Empatía
- 8.5. Voluntades Anticipadas
  - 8.5.1. En qué consiste
  - 8.5.2. Legalidad vigente
  - 8.5.3. Trámites
  - 8.5.4. Beneficios de disponer de Voluntades Anticipadas
- 8.6. Situación de últimos días de vida (SUD)
  - 8.6.1. Características y diagnóstico de SUD
  - 8.6.2. Cuidados generales en SUD
  - 8.6.3. Control sintomático en SUD
- 8.7. Medidas no farmacológicas en los últimos días de vida
  - 8.7.1. Apoyo psicológico
  - 8.7.2. Hidratación
  - 8.7.3. Consejos a familiares
  - 8.7.4. Apoyo instrumental en domicilio
- 8.8. Síntomas refractarios
  - 8.8.1. En qué consisten
  - 8.8.2. Síntomas más comunes a final de vida
  - 8.8.3. Manejo de síntomas refractarios
- 8.9. Sedación paliativa
  - 8.9.1. Tipo
  - 8.9.2. Indicaciones de la sedación paliativa
  - 8.9.3. Farmacología de la sedación
  - 8.9.4. Diferencias entre sedación y eutanasia
- 8.10. Eutanasia en cuidados paliativos
  - 8.10.1. Diferencias entre sedación paliativa y eutanasia
  - 8.10.2. Legalidad vigente
  - 8.10.3. Trámites
  - 8.10.4. Proceso de eutanasia

## Módulo 9. Nutrición en Paciente Paliativo

- 9.1. Desnutrición relacionada con la enfermedad
  - 9.1.1. Diagnóstico
  - 9.1.2. Seguimiento
  - 9.1.3. Tratamiento
- 9.2. Caquexia tumoral
  - 9.2.1. Diagnóstico
  - 9.2.2. Seguimiento
  - 9.2.3. Tratamiento
- 9.3. Dietas específicas
  - 9.3.1. Hiperproteicas
  - 9.3.2. Hipercalóricas
  - 9.3.3. Restrictivas
- 9.4. Dietas para el tratamiento de las Anemias
  - 9.4.1. En qué consisten
  - 9.4.2. Ferropénica
  - 9.4.3. Anemia megaloblástica
- 9.5. Objetivos del control de la diabetes *Mellitus*
  - 9.5.1. Manejo en situaciones especiales (ayuno, vómitos)
  - 9.5.2. Niveles de glucemia
  - 9.5.3. Tratamiento
- 9.6. Dietas para patologías concretas
  - 9.6.1. ICC
  - 9.6.2. EPOC
  - 9.6.3. Insuficiencia hepática
  - 9.6.4. Insuficiencia renal
- 9.7. Disfagia
  - 9.7.1. Diagnóstico
  - 9.7.2. Dietas con texturas adaptadas
  - 9.7.3. Seguimiento

- 9.8. Nutrición por SNG/PEG
  - 9.8.1. Tipos de sonda
  - 9.8.2. Nutrición artificial
  - 9.8.3. Tratamiento
  - 9.8.4. Seguimiento
- 9.9. Interacciones entre nutrición y fármacos
  - 9.9.1. Incompatibilidades
  - 9.9.2. Ajustes de tratamiento
  - 9.9.3. Seguimiento
- 9.10. Hidratación al final de la vida
  - 9.10.1. Aspectos médicos
  - 9.10.2. Aspectos éticos
  - 9.10.3. Aspectos legales

## Módulo 10. Cuidados Paliativos Pediátricos

- 10.1. Cuidados paliativos pediátricos
  - 10.1.1. Diferencias con cuidados paliativos del adulto
  - 10.1.2. Situación actual de los cuidados paliativos pediátricos
  - 10.1.3. Unidades de referencia
- 10.2. Atención a la familia en el paciente pediátrico paliativo
  - 10.2.1. Abordaje familiar
  - 10.2.2. Tratamiento a la unidad familiar
  - 10.2.3. Seguimiento
- 10.3. Cáncer en edad infantil
  - 10.3.1. Epidemiología
  - 10.3.2. Cánceres más comunes
  - 10.3.3. Tratamiento
- 10.4. Control de síntomas en paciente pediátrico
  - 10.4.1. Aspectos diferenciales con adultos
  - 10.4.2. El niño ante la enfermedad
  - 10.4.3. Síntomas más comunes

- 10.5. Tratamiento del dolor en Pediatría
  - 10.5.1. Tipos de dolor
  - 10.5.2. Farmacología de la analgesia en edad pediátrica
  - 10.5.3. Dosificación
- 10.6. Tratamiento de la disnea en Pediatría
  - 10.6.1. Tipos de disnea
  - 10.6.2. Diagnóstico
  - 10.6.3. Tratamiento
- 10.7. Ansiedad y síntomas psicológicos asociados a la enfermedad
  - 10.7.1. Diagnóstico
  - 10.7.2. Tratamiento
  - 10.7.3. Seguimiento
- 10.8. Dosificación de fármacos en Pediatría
  - 10.8.1. Diferencias con farmacología en adultos
  - 10.8.2. Dosificación en analgesia
  - 10.8.3. Dosificación en antibioterapia
  - 10.8.4. Dosificación en tratamientos de la esfera emocional
- 10.9. Situación de últimos días en paciente pediátrico
  - 10.9.1. Sedación
  - 10.9.2. Síntomas refractarios
  - 10.9.3. Tratamiento
- 10.10. Duelo en Pediatría
  - 10.10.1. Diferencias con el duelo en adultos
  - 10.10.2. Diagnóstico
  - 10.10.3. Tratamiento y seguimiento de familiares





“

*Aumenta tu seguridad en la toma de decisiones clínicas renovando tus conocimientos a través de completísimo programa. ¡Matricúlate ya!”*

06

# Metodología

Este programa de capacitación ofrece una forma diferente de aprender. Nuestra metodología se desarrolla a través de un modo de aprendizaje de forma cíclica: ***el Relearning***.

Este sistema de enseñanza es utilizado, por ejemplo, en las facultades de medicina más prestigiosas del mundo y se ha considerado uno de los más eficaces por publicaciones de gran relevancia como el ***New England Journal of Medicine***.



“

*Descubre el Relearning, un sistema que abandona el aprendizaje lineal convencional para llevarte a través de sistemas cíclicos de enseñanza: una forma de aprender que ha demostrado su enorme eficacia, especialmente en las materias que requieren memorización”*

## En TECH empleamos el Método del Caso

Ante una determinada situación, ¿qué debería hacer un profesional? A lo largo del programa, los estudiantes se enfrentarán a múltiples casos clínicos simulados, basados en pacientes reales en los que deberán investigar, establecer hipótesis y, finalmente, resolver la situación. Existe abundante evidencia científica sobre la eficacia del método. Los especialistas aprenden mejor, más rápido y de manera más sostenible en el tiempo.

*Con TECH podrás experimentar una forma de aprender que está moviendo los cimientos de las universidades tradicionales de todo el mundo.*



Según el Dr. Gérvas, el caso clínico es la presentación comentada de un paciente, o grupo de pacientes, que se convierte en «caso», en un ejemplo o modelo que ilustra algún componente clínico peculiar, bien por su poder docente, bien por su singularidad o rareza. Es esencial que el caso se apoye en la vida profesional actual, intentando recrear los condicionantes reales en la práctica profesional del médico.



“

*¿Sabías que este método fue desarrollado en 1912, en Harvard, para los estudiantes de Derecho? El método del caso consistía en presentarles situaciones complejas reales para que tomaran decisiones y justificasen cómo resolverlas. En 1924 se estableció como método estándar de enseñanza en Harvard”*

La eficacia del método se justifica con cuatro logros fundamentales:

1. Los alumnos que siguen este método no solo consiguen la asimilación de conceptos, sino un desarrollo de su capacidad mental, mediante ejercicios de evaluación de situaciones reales y aplicación de conocimientos.
2. El aprendizaje se concreta de una manera sólida en capacidades prácticas que permiten al alumno una mejor integración en el mundo real.
3. Se consigue una asimilación más sencilla y eficiente de las ideas y conceptos, gracias al planteamiento de situaciones que han surgido de la realidad.
4. La sensación de eficiencia del esfuerzo invertido se convierte en un estímulo muy importante para el alumnado, que se traduce en un interés mayor en los aprendizajes y un incremento del tiempo dedicado a trabajar en el curso.



## Relearning Methodology

TECH aúna de forma eficaz la metodología del Estudio de Caso con un sistema de aprendizaje 100% online basado en la reiteración, que combina 8 elementos didácticos diferentes en cada lección.

Potenciamos el Estudio de Caso con el mejor método de enseñanza 100% online: el Relearning.

*El profesional aprenderá mediante casos reales y resolución de situaciones complejas en entornos simulados de aprendizaje. Estos simulacros están desarrollados a partir de software de última generación que permiten facilitar el aprendizaje inmersivo.*



Situado a la vanguardia pedagógica mundial, el método Relearning ha conseguido mejorar los niveles de satisfacción global de los profesionales que finalizan sus estudios, con respecto a los indicadores de calidad de la mejor universidad online en habla hispana (Universidad de Columbia).

Con esta metodología, se han capacitado más de 250.000 médicos con un éxito sin precedentes en todas las especialidades clínicas con independencia de la carga en cirugía. Nuestra metodología pedagógica está desarrollada en un entorno de máxima exigencia, con un alumnado universitario de un perfil socioeconómico alto y una media de edad de 43,5 años.

*El Relearning te permitirá aprender con menos esfuerzo y más rendimiento, implicándote más en tu especialización, desarrollando el espíritu crítico, la defensa de argumentos y el contraste de opiniones: una ecuación directa al éxito.*

En nuestro programa, el aprendizaje no es un proceso lineal, sino que sucede en espiral (aprender, desaprender, olvidar y reaprender). Por eso, se combinan cada uno de estos elementos de forma concéntrica.

La puntuación global que obtiene el sistema de aprendizaje de TECH es de 8.01, con arreglo a los más altos estándares internacionales.



Este programa ofrece los mejores materiales educativos, preparados a conciencia para los profesionales:



#### Material de estudio

Todos los contenidos didácticos son creados por los especialistas que van a impartir el curso, específicamente para él, de manera que el desarrollo didáctico sea realmente específico y concreto.

Estos contenidos son aplicados después al formato audiovisual, para crear el método de trabajo online de TECH. Todo ello, con las técnicas más novedosas que ofrecen piezas de gran calidad en todos y cada uno los materiales que se ponen a disposición del alumno.



#### Técnicas quirúrgicas y procedimientos en vídeo

TECH acerca al alumno las técnicas más novedosas, los últimos avances educativos y al primer plano de la actualidad en técnicas médicas. Todo esto, en primera persona, con el máximo rigor, explicado y detallado para contribuir a la asimilación y comprensión del estudiante. Y lo mejor de todo, pudiéndolo ver las veces que quiera.



#### Resúmenes interactivos

El equipo de TECH presenta los contenidos de manera atractiva y dinámica en píldoras multimedia que incluyen audios, vídeos, imágenes, esquemas y mapas conceptuales con el fin de afianzar el conocimiento.

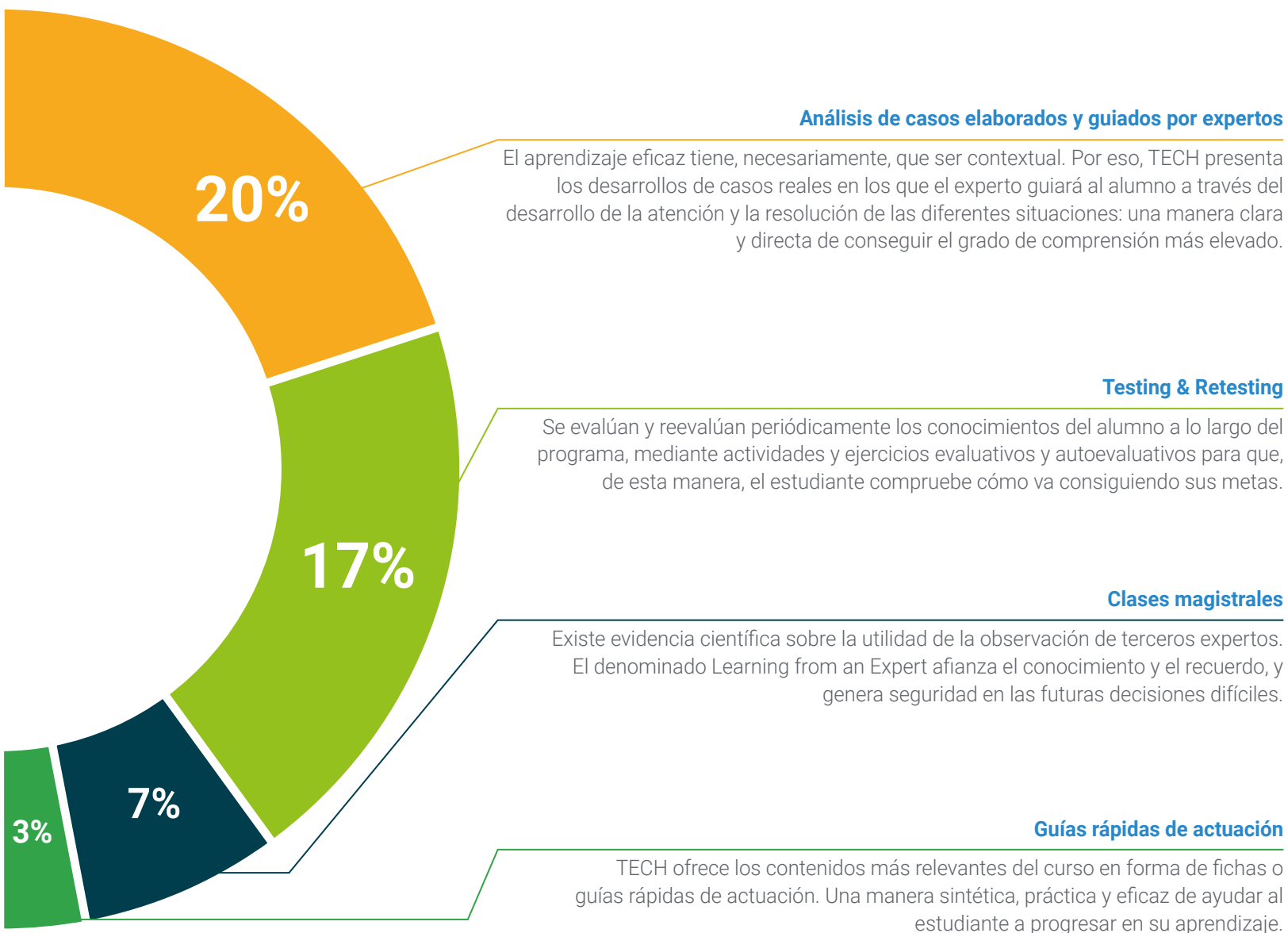
Este exclusivo sistema educativo para la presentación de contenidos multimedia fue premiado por Microsoft como "Caso de éxito en Europa".



#### Lecturas complementarias

Artículos recientes, documentos de consenso y guías internacionales, entre otros. En la biblioteca virtual de TECH el estudiante tendrá acceso a todo lo que necesita para completar su capacitación.





07

# Titulación

El Máster Título Propio en Cuidados Paliativos garantiza, además de la capacitación más rigurosa y actualizada, el acceso a un título de Máster Propio expedido por TECH Universidad Tecnológica.



“

*Supera con éxito este programa y recibe tu titulación universitaria sin desplazamientos ni farragosos trámites”*

Este **Máster Título Propio en Cuidados Paliativos** contiene el programa científico más completo y actualizado del mercado.

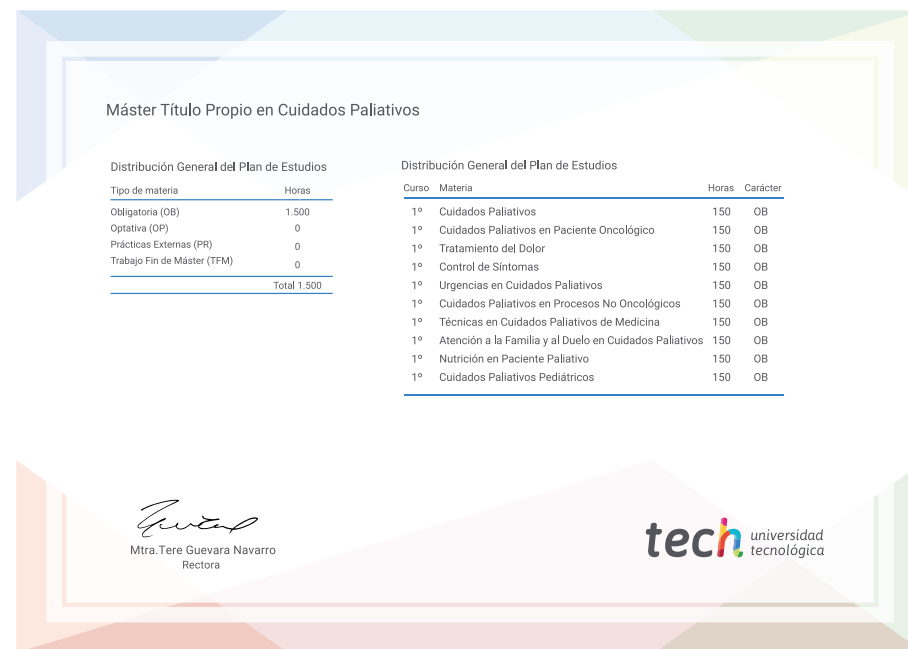
Tras la superación de la evaluación, el alumno recibirá por correo postal\* con acuse de recibo su correspondiente título de **Máster Propio** emitido por **TECH Universidad Tecnológica**.

El título expedido por **TECH Universidad Tecnológica** expresará la calificación que haya obtenido en el Máster Título Propio, y reunirá los requisitos comúnmente exigidos por las bolsas de trabajo, oposiciones y comités evaluadores de carreras profesionales.

Título: **Máster Título Propio en Cuidados Paliativos**

Modalidad: **online**

Duración: **12 meses**



\*Apostilla de La Haya. En caso de que el alumno solicite que su título en papel recabe la Apostilla de La Haya, TECH EDUCATION realizará las gestiones oportunas para su obtención, con un coste adicional.



salud futuro  
confianza personas  
educación información tutores  
garantía acreditación enseñanza  
instituciones tecnología aprendizaje  
comunidad compromiso  
atención personalizada innovación  
conocimiento presente  
desarrollo web formación  
aula virtual idiomas

**tech** universidad  
tecnológica

## Máster Título Propio Cuidados Paliativos

- » Modalidad: online
- » Duración: 12 meses
- » Titulación: TECH Universidad Tecnológica
- » Horario: a tu ritmo
- » Exámenes: online

# Máster Título Propio

## Cuidados Paliativos

