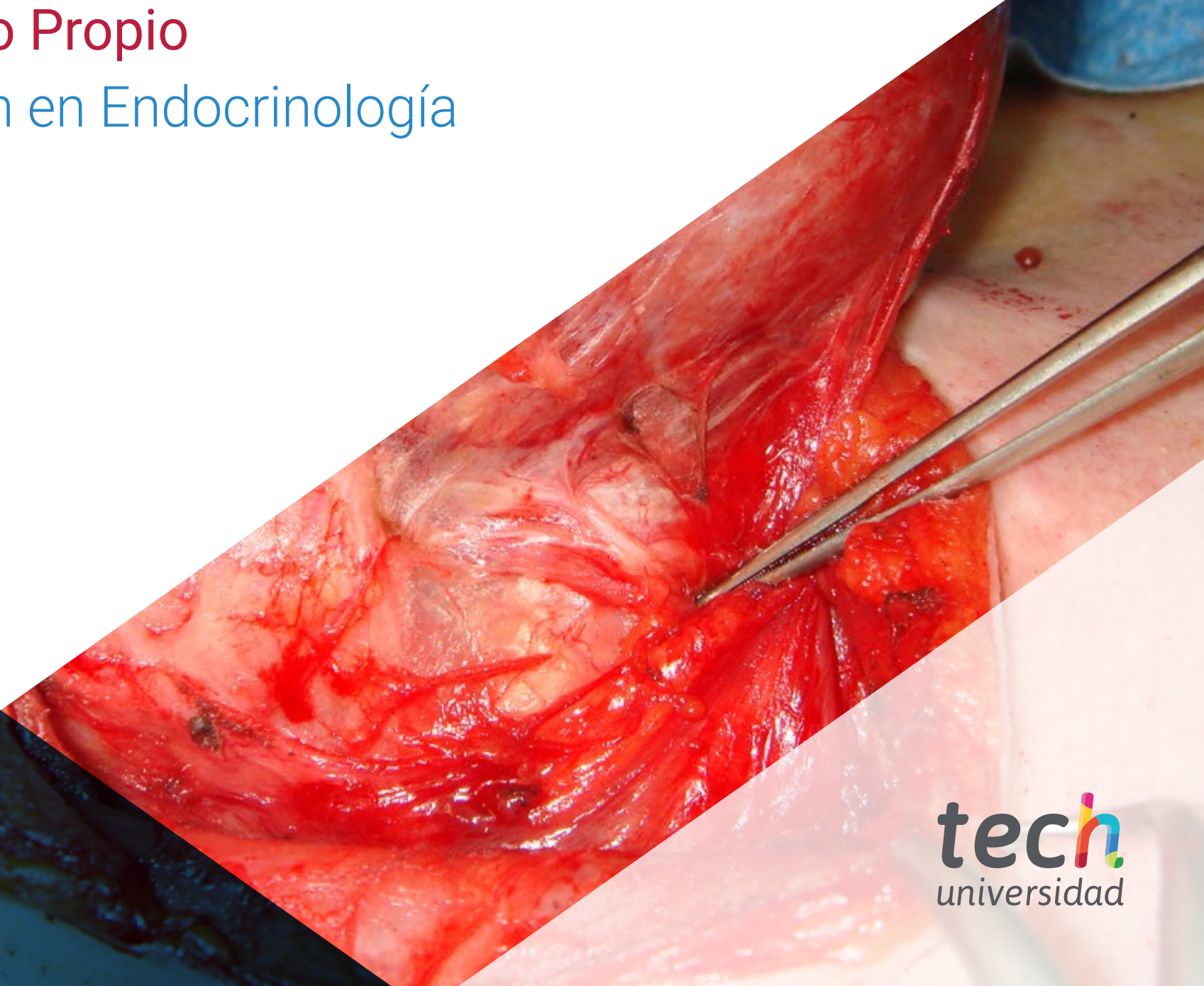


Máster Título Propio

Actualización en Endocrinología





Máster Título Propio

Actualización en Endocrinología

- » Modalidad: No escolarizada (100% en línea)
- » Duración: 12 meses
- » Titulación: TECH Universidad
- » Horario: a tu ritmo
- » Exámenes: online

Acceso web: www.techtitute.com/medicina/master/master-actualizacion-endocrinologia

Índice

01

Presentación

pág. 4

02

Objetivos

pág. 8

03

Competencias

pág. 14

04

Dirección del curso

pág. 18

05

Estructura y contenido

pág. 24

06

Metodología

pág. 32

07

Titulación

pág. 40

01

Presentación

Pese a ser un área de la Medicina relativamente reciente, la Endocrinología y Nutrición abarca hoy en día uno de los campos más amplios en el ámbito sanitario. Al ser una de las ciencias que combate el envejecimiento, la obesidad o la diabetes, los avances que se producen en torno a la misma son múltiples. Esto hace que el especialista deba actualizar sus conocimientos de forma periódica, profundizando en áreas como las patologías autoinmunes, trastornos de glándulas suprarrenales o urgencias endocrinológicas de diversa índole. TECH ha recopilado en este completo programa universitario los desarrollos y postulados científicos de mayor vigencia, elaborados por un equipo docente del máximo nivel académico.





“

Ponte al día con los avances más recientes en diabetes, incluyendo consideraciones especiales y estudios sobre la resistencia insulínica, patogenicidad metabólica y molecular”

La diabetes y la obesidad son dos de los principales males que afectan a una parte importante de la población, tanto en países desarrollados como aquellos en vías de desarrollo. La Endocrinología se convierte, por tanto, en una especialidad médica prioritaria para organizaciones mundiales en todo el mundo.

En el ámbito de la gestión de la consulta clínica y en el marco de la actividad diaria, el especialista debe disponer de la mejor información posible a fin de agilizar y maximizar su capacidad de toma de decisiones. Decidir implica sopesar diferentes alternativas posibles y elegir aquellas que mejor responden a los objetivos planteados. Por tanto, el establecimiento de prioridades y asignación de recursos disponibles se deben realizar con base en la información científica más avanzada.

En esta tarea entran en juego los conocimientos fisiopatológicos de enfermedades que, en ocasiones, requieren de un alto grado de especialización. Esto obliga a una actualización frecuente y a un conocimiento riguroso por parte del especialista, por lo que TECH ha reunido a un equipo docente con amplia experiencia en el campo clínico de la Endocrinología para dotar a este programa de los mejores conocimientos posibles.

El especialista hará un recorrido actualizado y minucioso por las principales áreas de actuación endocrinológicas. De este modo, se pondrá al día en las cuestiones más importantes para su labor, incorporando a su práctica diaria los recientes avances en insulino terapia, fármacos hipolipemiantes y más abordajes de máxima novedad.

Todo ello en un formato 100% online en el que no existen ni clases prefijadas ni horarios, por lo que es el propio especialista el que decide los tiempos de estudio. Una ventaja decisiva para poder compaginar la actualización profesional con las labores diarias más exigentes.

Este **Máster Título Propio en Actualización en Endocrinología** contiene el programa científico más completo y actualizado del mercado. Sus características más destacadas son:

- ◆ El desarrollo de casos prácticos presentados por expertos en Endocrinología
- ◆ Los contenidos gráficos, esquemáticos y eminentemente prácticos con los que está concebido recogen una información científica y práctica sobre aquellas disciplinas indispensables para el ejercicio profesional
- ◆ Los ejercicios prácticos donde realizar el proceso de autoevaluación para mejorar el aprendizaje
- ◆ Su especial hincapié en metodologías innovadoras
- ◆ Las lecciones teóricas, preguntas al experto y trabajos de reflexión individual
- ◆ La disponibilidad de acceso a los contenidos desde cualquier dispositivo fijo o portátil con conexión a internet



Tendrás a tu disposición una gran cantidad de material de apoyo, incluyendo casos clínicos reales, lecturas complementarias y vídeo resúmenes elaborados por los propios docentes”

“

Accede a un moderno compendio sobre la Etiología, Epidemiología y Fisiopatología de las principales afecciones del sistema endocrino”

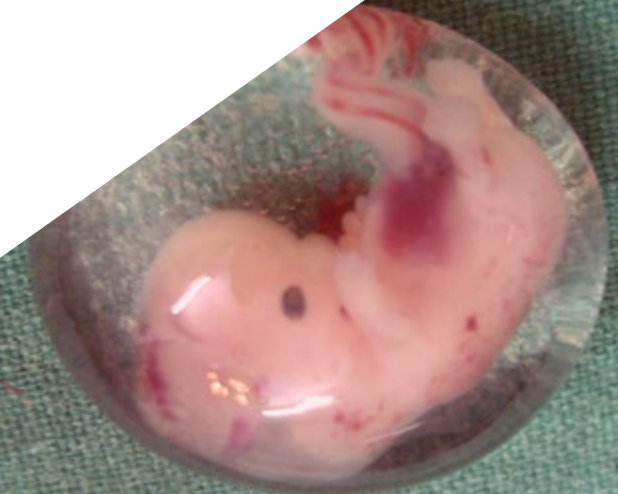
El programa incluye, en su cuadro docente, a profesionales del sector que vierten en esta capacitación la experiencia de su trabajo, además de reconocidos especialistas de sociedades de referencia y universidades de prestigio.

Su contenido multimedia, elaborado con la última tecnología educativa, permitirá al profesional un aprendizaje situado y contextual, es decir, un entorno simulado que proporcionará una capacitación inmersiva programada para entrenarse ante situaciones reales.

El diseño de este programa se centra en el Aprendizaje Basado en Problemas, mediante el cual el profesional deberá tratar de resolver las distintas situaciones de práctica profesional que se le planteen a lo largo del curso académico. Para ello, contará con la ayuda de un novedoso sistema de vídeo interactivo realizado por reconocidos expertos.

Incorpora a tu práctica diaria los postulados científicos más modernos y mantén alto tu nivel de praxis profesional.

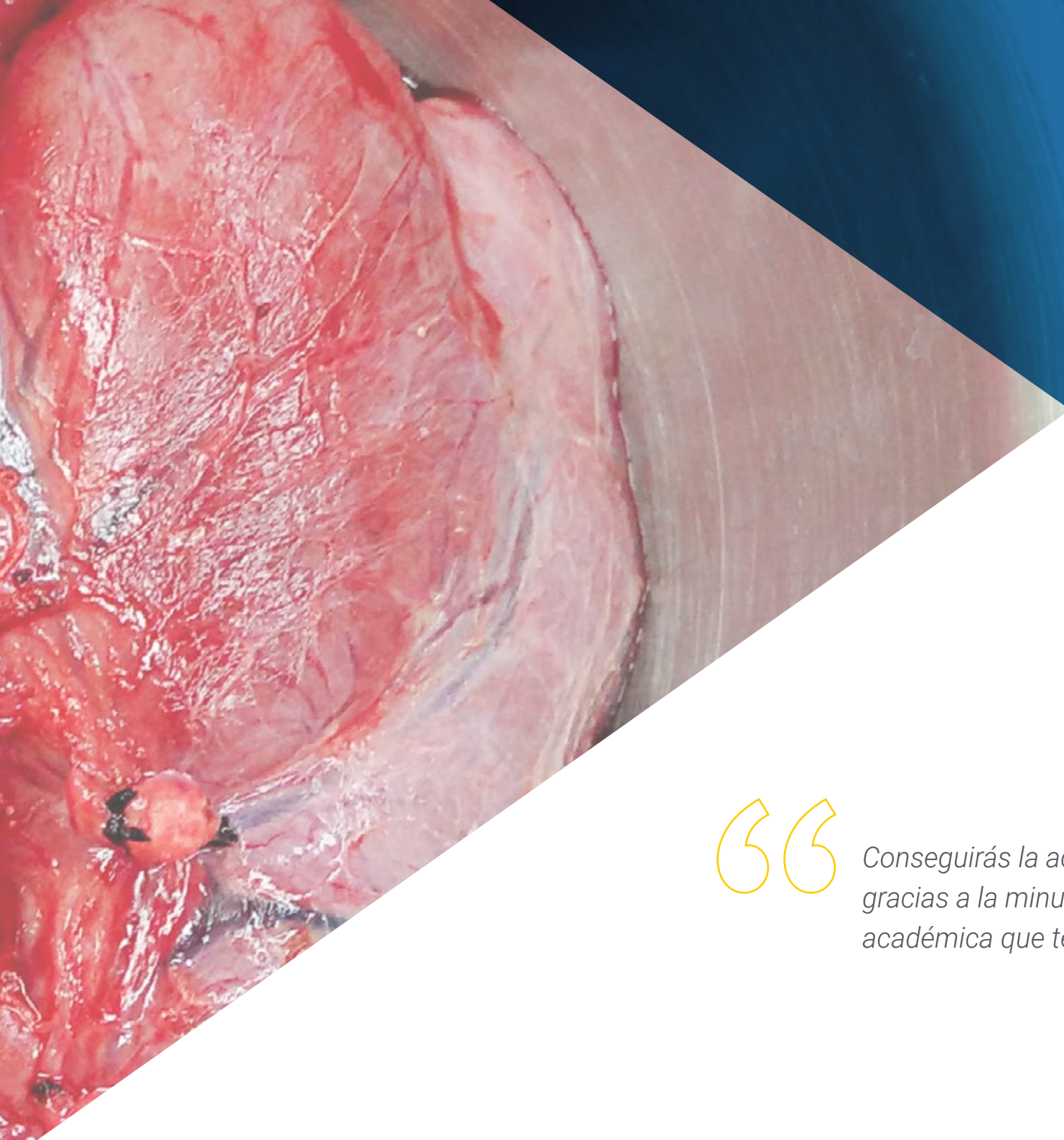
Apóyate en un cuerpo docente de primer nivel, reunidos por TECH por sus méritos tanto clínicos como académicos.



02 Objetivos

Dada la relevancia médica de la Endocrinología, TECH ha volcado todo su esfuerzo en que este programa provea de una actualización profunda y certera sobre las cuestiones más importantes para todo especialista de esta área. Así, tanto los contenidos como los ejercicios y material suplementario están enfocados en conseguir una puesta al día exhaustiva, eficaz y profunda, con la que el especialista vaya modernizando todos sus conocimientos incluso antes de finalizar la propia titulación.





“

Conseguirás la actualización que persigues gracias a la minuciosidad y garantía académica que te ofrece TECH”



Objetivo general

- ♦ Interpretar con precisión la información clínica disponible actualmente y asociarlo de forma efectiva en la práctica clínica



Contarás con el apoyo de un equipo técnico que estará dispuesto a resolverte cualquier duda o contratiempo que pudiera surgirte”





Objetivos específicos

Módulo 1. Hipotálamo, hipófisis y patología autoinmune

- ◆ Actualizar los conocimientos en biología, bioquímica y fisiopatología del sistema endocrinológico
- ◆ Ahondar en las principales entidades clínicas que afectan al eje hipotálamo-hipofisario
- ◆ Profundizar en los síndromes poliglandulares autoinmunes

Módulo 2. Glándula tiroides, paratiroides y MEN

- ◆ Actualizar los conocimientos en las principales patologías que afectan a la glándula tiroides y conocer los principales algoritmos diagnósticos en estas enfermedades
- ◆ Profundizar en los hallazgos de laboratorio que nos pueden llevar al diagnóstico de las principales enfermedades paratiroides
- ◆ Interpretar los hallazgos clínicos que nos debe hacer sospechar la existencia de una neoplasia endocrina múltiple

Módulo 3. Trastornos de las glándulas suprarrenales

- ◆ Aportar y ampliar datos clínicos y fisiopatológicos en las principales patologías endocrinas que afectan a las glándulas suprarrenales
- ◆ Incorporar el uso de los principales algoritmos diagnósticos en la consecución de los juicios clínicos de mayor prevalencia clínica

Módulo 4. Obesidad, síndrome metabólico y dislipemias

- ◆ Actualizar los conocimientos en obesidad y sus tratamientos farmacológicos
- ◆ Ahondar en el enfoque y clasificación del síndrome metabólico, así como el profundo impacto que está provocando en el panorama sanitario
- ◆ Discutir e interpretar los hallazgos en el perfil lipídico y el desarrollo del conocimiento terapéutico que se ha generado en los últimos años en este campo

Módulo 5. Diabetes mellitus

- ♦ Aportar y ampliar conocimientos sobre la patogenia y la fisiopatología de la diabetes mellitus
- ♦ Proporcionar las bases de conocimiento de las principales complicaciones crónicas (micro y macrovasculares) de esta patología
- ♦ Discutir las diferentes opciones terapéuticas de esta enfermedad endocrinológica

Módulo 6. Urgencias endocrinológicas

- ♦ Conocer las causas más frecuentes que se producen en las urgencias endocrinas y metabólicas con más incidencia, desarrollando las actividades a realizar ante el paciente en las situaciones que se describen en los contenidos
- ♦ Priorizar las actuaciones a realizar en función de su importancia para la vida del paciente
- ♦ Identificar el diagnóstico diferencial en relación a las alteraciones metabólicas y electrolíticas de estas patologías
- ♦ Reconocer la importancia de la evaluación de la analítica sanguínea y valores metabólicos en la detección de problemas relacionados

Módulo 7. Trastornos del metabolismo intermedio y del metabolismo óseo

- ♦ Actualizar los conocimientos en este campo heterogéneo de patologías, sobre todo en el concepto clínico y diagnóstico
- ♦ Aportar y ampliar conocimientos sobre el sistema óseo y las enfermedades relacionadas en este ámbito





Módulo 8. Nutrición clínica y dietética

- ◆ Actualizar los conocimientos en el campo de la dietética y su conexión con las enfermedades más prevalentes y en las que su conocimiento puede ser trascendental para conseguir una evolución clínica favorable
- ◆ Conocer los diferentes tipos de nutriciones, sus indicaciones, sus singularidades y su mecánica de administración

Módulo 9. Mujer y endocrinología

- ◆ Profundizar en el conocimiento de las hormonas sexuales femeninas a lo largo de la vida de la mujer
- ◆ Actualizar las singularidades de las enfermedades endocrinológicas en la mujer gestante
- ◆ Revisar los conocimientos clínicos más importantes en la reproducción humana

Módulo 10. Miscelánea

- ◆ Profundizar en el abordaje en el estudio de los hipogonadismos y los principales algoritmos implicados en su estudio
- ◆ Actualizar las singularidades de las enfermedades endocrinológicas del paciente anciano
- ◆ Revisar los conocimientos clínicos más importantes en la detección de la hipertensión arterial de origen endocrinológico
- ◆ Ahondar en el papel del sistema endocrino en el sistema nervioso y en el aparato cardiovascular
- ◆ Profundizar en el conocimiento de las hormonas gastrointestinales en el control de la ingesta

03

Competencias

Para actuar con rapidez y precisión en el campo de la Endocrinología es necesario interpretar con precisión tanto el conocimiento teórico como el práctico de las correspondientes técnicas diagnósticas, medidas dietéticas y planes terapéuticos. Esta titulación afianzará el conocimiento del especialista con una actualización sólida a nivel clínico y científico, permitiéndole mantener un nivel de competencias alto y una praxis profesional adaptada a los descubrimientos y avances más vanguardistas de esta rama sanitaria.



“

Gracias a la combinación de vanguardia teórica y práctica de este programa mantendrás un nivel de competencias alto, propio de tu gran praxis profesional”



Competencias generales

- ♦ Poseer y comprender conocimientos que aportan una oportunidad en el contexto de la Endocrinología
- ♦ Aplicar los conocimientos adquiridos y su capacidad de resolución de problemas en entornos clínicos sean amplios y solventes
- ♦ Integrar conocimientos y enfrentarse a situaciones clínicas complejas, en donde se incluyan reflexiones fisiopatológicas vinculadas a la aplicación de los conocimientos
- ♦ Comunicar sus conclusiones a públicos, tanto especializados como no especializados, de una forma clara y sin ambages
- ♦ Poseer las habilidades de aprendizaje que le permitan continuar estudiando de un modo autodirigido y/o autónomo



Conseguirás una mayor agilidad en la toma de decisiones y tratamientos gracias a las nuevas herramientas que incorporarás en tu trabajo diario”



Competencias específicas

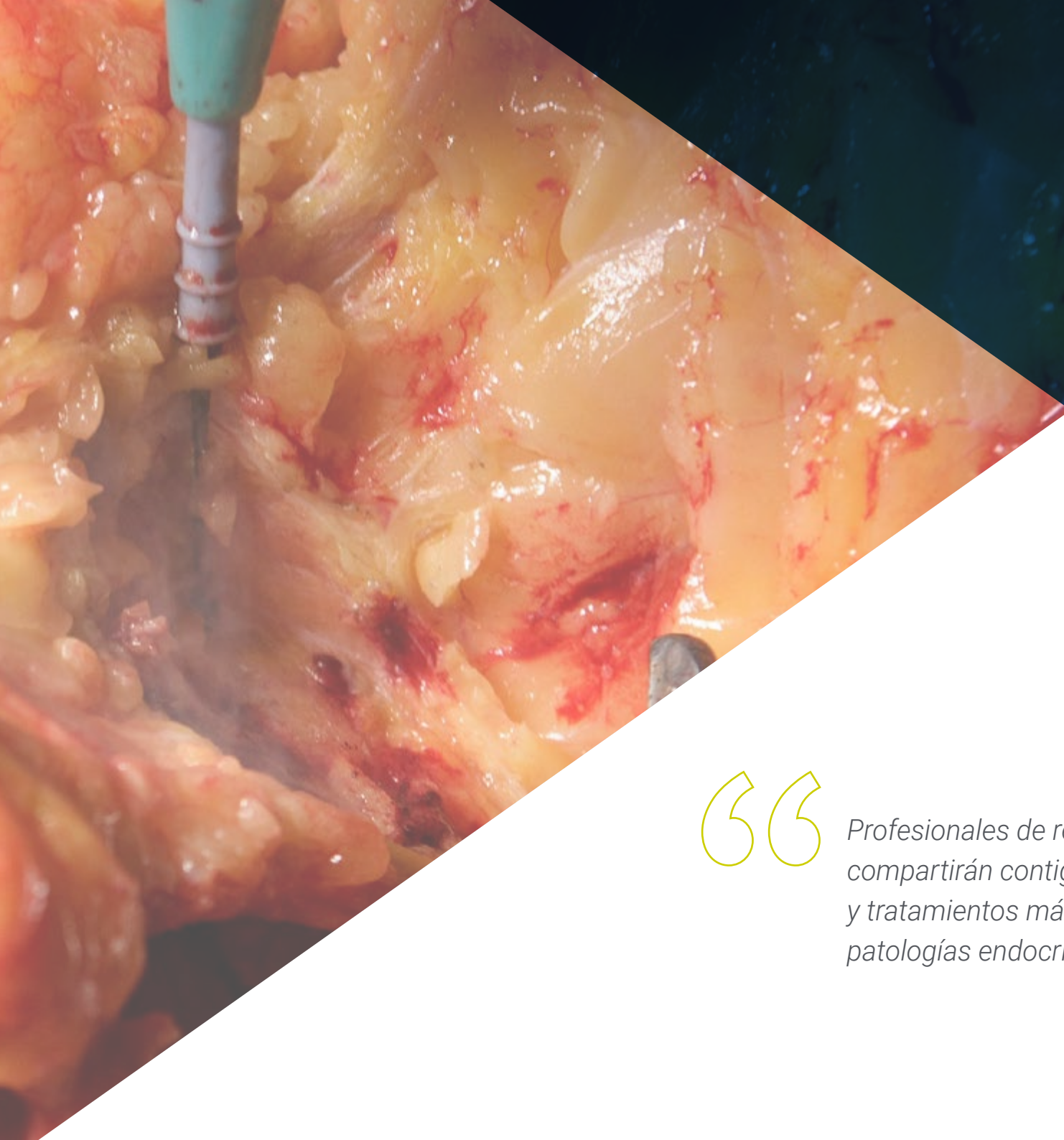
- ♦ Crear una visión global y actualizada de los temas abordados, adquiriendo un conocimiento útil y profundo
- ♦ Generar inquietud para ampliar conocimientos en esta área y descubrir su aplicación a la práctica clínica diaria
- ♦ Comprender como es el proceso de descubrimiento del conocimiento que incluye la lectura de información específica, contextualización y transversalidad con otras ramas médicas
- ♦ Entender cómo evaluar el rendimiento de los algoritmos del aprendizaje, tanto supervisados como no supervisados
- ♦ Conocer las técnicas diagnósticas y aspectos terapéuticos más relevantes en este campo de la Medicina

04

Dirección del curso

Para conformar los contenidos de este programa TECH ha reunido a expertos en el ámbito de la Endocrinología, teniendo en cuenta su experiencia académica y clínica en diversas áreas de especialidad de esta rama sanitaria. De este modo, se asegura que todo el material didáctico tenga un enfoque multidisciplinar adecuado a las exigencias más altas, aunando a su vez las tesis científicas más recientes con la práctica clínica más exitosa.





“

Profesionales de referencia en la Endocrinología compartirán contigo los procedimientos, técnicas y tratamientos más vanguardistas para distintas patologías endocrinas”

Dirección



Dr. Gargantilla Madera, Pedro

- ♦ Jefe de Servicio de Medicina Interna del Hospital Universitario de El Escorial
- ♦ Profesor de la Universidad Francisco de Vitoria
- ♦ Divulgador científico y colaborador habitual de varios medios de comunicación (RNE, Abc digital, Huffington post, Cinco Noticias)
- ♦ Miembro de la Asociación de Médicos Escritores y Artistas (ASEMEYA)
- ♦ Máster en Gestión de Unidades Clínicas

Dra. Albi Rodríguez, Salomé

- ♦ Adjunto Servicio de Pediatría, Hospital Universitario 12 de Octubre, en Madrid
- ♦ Licenciada Universitaria en Medicina y Cirugía en la Universidad Complutense de Madrid
- ♦ Doctora en Medicina y Cirugía en la Universidad Autónoma de Madrid
- ♦ Especialidad de Pediatría y Áreas Específicas

Dra. Barrio Martínez, Nina Marina

- ♦ Servicio de Ginecología y Obstetricia. Hospital Universitario Fundación Alcorcón

Dr. Belda Bilbao, Luis

- ♦ Médico Especialista en Medicina Interna. Hospital El Escorial. San Lorenzo de El Escorial
- ♦ Especialidad de Medicina Interna realizada en Gran Bretaña
- ♦ Máster en Enfermedades Cardiovasculares en la Universitat de Barcelona
- ♦ Experto Universitario en Infección por el VIH y Enfermedades Asociadas, en la Universidad Miguel Hernández de Elche

Profesores

Dra. Calvo Urrutia, Marta

- ◆ Médico Adjunto del Instituto de Salud de la Mujer Profesor Botella Llusia (Hospital Clínico San Carlos)
- ◆ Coordinadora de la Unidad de Reproducción del ISM Botella Llusia
- ◆ Licenciado en Medicina y Cirugía por la Universidad Autónoma de Madrid
- ◆ Especialista en Obstetricia y Ginecología en Hospital Clínico San Carlos
- ◆ Doctorado en Ginecología y Obstetricia (Cum Laude) por la Universidad Complutense de Madrid
- ◆ Máster en Reproducción Humana por la Universidad Rey Juan Carlos I

Dra. Cuenca Abarca, Ana

- ◆ Médico adjunto de Medicina Interna del Hospital El Escorial
- ◆ Médico Especialista en Medicina Interna en Hospital Universitario Puerta de Hierro
- ◆ Clínico Colaborador Docente por la Universidad Francisco de Vitoria
- ◆ Licenciada en Medicina por la Universidad Castilla-La Mancha 2003 - 2009.
- ◆ Doctora en Medicina y Cirugía por la Universidad Autónoma de Madrid

Dra. Climent Martínez, Nieve

- ◆ Médico Adjunto en el Hospital Universitario Fundación Hospital de Alcorcón
- ◆ Tutor de Residentes de Ginecología del Hospital Universitario Fundación Hospital de Alcorcón
- ◆ Especialista en Ginecología y Obstetricia

Dra. Mattei, Isabella

- ◆ Médico adjunto en Endocrinología y Nutrición en el Hospital 12 de Octubre de Madrid y en el Hospital Fundación Jiménez Díaz pasando consulta general dos días a la semana.
- ◆ Médico Residente en Endocrinología y Nutrición en el Hospital Universitario 12 de octubre, en Madrid
- ◆ Licenciada en Medicina y Cirugía en la Università degli Studi di Firenze

Dra. Martín de Francisco, Elisa

- ◆ Médico Especialista en Geriatria en el Hospital El Escorial en Madrid
- ◆ Médico Especialista en Geriatria en el Hospital Infanta Elena de Valdemoro
- ◆ Licenciada en Medicina y Cirugía en la Universidad Complutense de Madrid
- ◆ MIR en Geriatria en el Hospital Universitario de Getafe

Dra. Romero Gaudix, Barbara

- ◆ Facultativo Especialista de Área en Obstetricia y Ginecología en el Hospital Universitario Virgen de las Nieves de Granada
- ◆ Coordinadora del Grupo de Interés de Centros Públicos de la Sociedad Española de Fertilidad
- ◆ Autora del Máster en Esterilidad e Infertilidad Humanas de la Sociedad Española de Ginecología y Obstetricia 2021
- ◆ Doctora en Medicina y Cirugía por la Universidad de Granada
- ◆ Especialista en Obstetricia y Ginecología vía EIR 2008

Dra. de la Fuente Bitaine, Laura

- ◆ Médico Especialista de Área en el Hospital 12 de Octubre
- ◆ Coordinadora de la Unidad de Reproducción del Hospital 12 de Octubre de Madrid
- ◆ Miembro de la Unidad de Reproducción Humana en el Hospital 12 de Octubre y en la Clínica Tambre
- ◆ Codirectora y Profesora del Máster de Reproducción Humana de la UCM y de la SEF
- ◆ Profesora Asociada de la Universidad Complutense de Madrid
- ◆ Licenciada en medicina y cirugía por la Universidad Autónoma de Madrid
- ◆ Doctora Cum Laude en Medicina por la Universidad Complutense de Madrid

Dr. Carrasco Lara, Pablo

- ◆ Facultativo Especialista en Endocrinología y Nutrición en el Hospital Universitario El Escorial
- ◆ Facultativo Especialista en Endocrinología y Nutrición en el Hospital La Luz, Hospital Universitario de Getafe, Hospital Universitario de Fuenlabrada y Hospital General Universitario Gregorio Marañón
- ◆ Grado en Medicina en la Facultad de Ciencias de la Salud de la Universidad Rey Juan Carlos en Madrid
- ◆ Máster Propio en Integración y Resolución de Problemas Clínicos en Medicina en la Universidad de Alcalá
- ◆ Especialidad en Endocrinología y Nutrición vía MIR en el Hospital Universitario de Getafe
- ◆ Experto en Complicaciones Crónicas de la Diabetes Mellitus en la Universitat de Barcelona
- ◆ Máster Propio en Nutrición Clínica en Medicina en la Universidad CEU-Cardenal Herrera

Dra. Fiorante, Silvana

- ◆ Servicio de Medicina Interna en el Hospital de El Escorial en Madrid
- ◆ Profesora en la Facultad de Ciencias de la Salud en el Grado en Dietética y Nutrición, en la Universidad Católica de Ávila
- ◆ Licenciada en Medicina en la Universidad Nacional de la Plata
- ◆ Doctor en Medicina y Cirugía en la Universidad Complutense de Madrid con distinción Cum Laude
- ◆ Máster sobre Infección por el Virus de la Inmunodeficiencia Humana por el Ministerio de Sanidad, Consumo y Bienestar Social en la Universidad Rey Juan Carlos con distinción Cum Laude
- ◆ Máster en Gestión Clínica de Unidades Asistenciales en la Universidad Internacional Menéndez Pelayo con distinción Cum Laude

Dra. García Tobaruela, Almudena

- ◆ Médico Adjunto en el Servicio de Medicina Interna del Hospital El Escorial de Madrid
- ◆ Responsable de Seguridad del Servicio de Medicina Interna
- ◆ Médico Adjunto en el Servicio de Urgencias del Hospital La Paz de Madrid
- ◆ Licenciada en Medicina y Cirugía por la Universidad Autónoma de Madrid
- ◆ Médico Especialista en Medicina Interna con formación en el Hospital Universitario La Paz de Madrid

Dr. Torres Rodríguez, Enrique

- ◆ Jefe del Servicio Urgencias del Hospital de El Escorial en Madrid
- ◆ Especialista en Medicina Interna
- ◆ Master en Gestión de Unidades Asistenciales

Dra. López Velasco, Nuria

- ◆ Ginecóloga Adjunta en Hospital Universitario Fundación de Alcorcón, en la Unidad de Reproducción Humana Asistida
- ◆ Ginecóloga Especialista en Reproducción Humana Asistida en GINEFIV
- ◆ Licenciada en Medicina y Cirugía por la Universidad Complutense de Madrid
- ◆ Máster en Reproducción Humana Asistida por la Universidad Complutense de Madrid
- ◆ Máster propio en Cirugía Mínimamente Invasiva en Ginecología por el CEU

Dra. Martín Cabrejas, Berta María

- ◆ Facultativo Especialista de Área del Hospital Universitario Fundación de Alcorcón
- ◆ Licenciada en Medicina y Cirugía por la Universidad Complutense de Madrid.
- ◆ Especialista en Ginecología y Obstetricia vía MIR
- ◆ Magister de Reproducción Humana por la Universidad Complutense de Madrid
- ◆ Magister de Gestión Sanitaria por la Universidad a Distancia de Madrid

Dr. Montoro Lara, Juan

- ◆ Facultativo Especialista del Área Medicina Interna en el Hospital Universitario El Escorial
- ◆ Colaborador Clínico Docente en la Universidad Francisco de Vitoria
- ◆ Colaborador Clínico Docente en la Universidad Autónoma de Madrid
- ◆ Máster en Atención Médica de Emergencias
- ◆ Máster en Medicina Hiperbárica
- ◆ Experto Universitario en Ecografía Clínica

Dra. Ortega Carbonell, Amaya

- ◆ Adjunto de Ginecología y Obstetricia en Hospital Universitario Fundación Alcorcón de Madrid (HUFA)
- ◆ Licenciada en Medicina en la Universidad Complutense de Madrid

Dra. Pérez Blanco, Carmen

- ◆ Facultativa Especialista en Endocrinología y Nutrición en el Hospital El Escorial
- ◆ Facultativa Especialista en Endocrinología y Nutrición en el Hospital 12 de Octubre y el Hospital de Getafe
- ◆ Licenciada en Medicina en la Universidad Autónoma de Madrid
- ◆ Especialidad en Endocrinología y Nutrición vía MIR en el Hospital Universitario de Getafe
- ◆ Máster de Bases para la Atención y Educación de personas con Diabetes en la Universitat de Barcelona
- ◆ Diplomatura en el Tratamiento de la diabetes mellitus tipo 2: futuros expertos en diabetes en la Universitat Autònoma de Barcelona
- ◆ Máster online en Nutrición Clínica en Medicina en la Universidad CEU-Cardenal Herrera

Dra. Álvarez Gómez, Esther

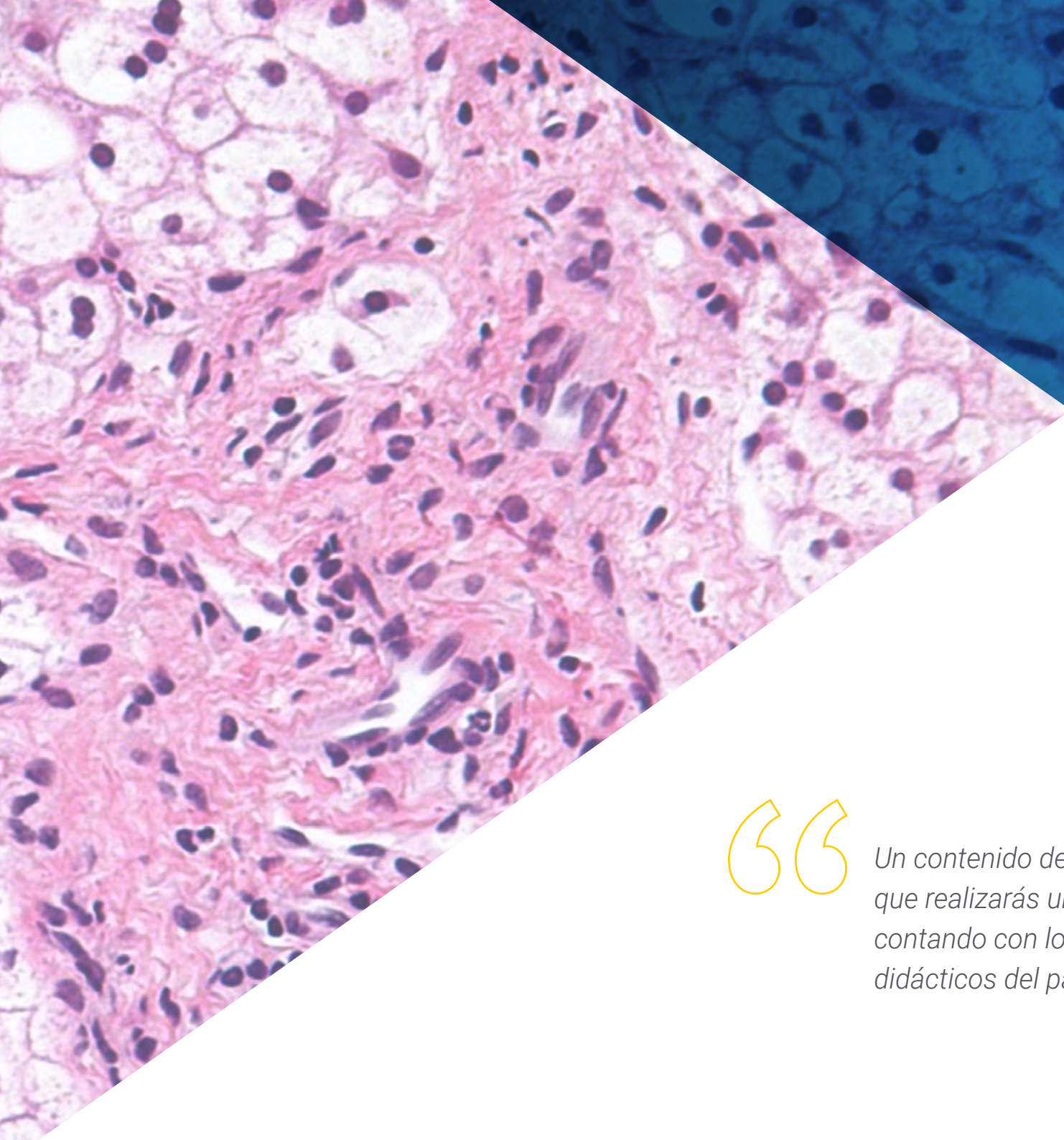
- ◆ Facultativo Especialista de Área en el Hospital San José de Teruel
- ◆ Residencia de Especialidad en Geriátrica en el Hospital Nuestra Señora de Gracia
- ◆ Graduada en Medicina en la Universidad Complutense de Madrid
- ◆ Máster en Bioética en la Universidad de la Rioja
- ◆ Máster en Cuidados Paliativos en el CEU, Universidad Cardenal Herrera

05

Estructura y contenido

Siguiendo la metodología pedagógica más efectiva, tanto la estructura como contenidos de este programa han sido diseñados por un equipo de profesionales provenientes de centros hospitalarios de gran prestigio. Esto le aporta un cariz práctico único al programa, pues los propios docentes están compartiendo con el especialista las técnicas y tesis que emplean en su día a día, donde se tienen que enfrentar a los casos clínicos endocrinos más complejos.





“

Un contenido de altísima calidad con el que realizarás una puesta al día profunda, contando con los mejores recursos didácticos del panorama académico”

Módulo 1. Hipotálamo, hipófisis y patología autoinmune

- 1.1. La Endocrinología
 - 1.1.1. Clases de hormonas
 - 1.1.2. Síntesis, procesamiento y degradación de hormonas
 - 1.1.3. Receptores hormonales
 - 1.1.4. Sistemas reguladores
 - 1.1.5. Autoinmunidad endocrina
 - 1.1.6. Bases genéticas de las enfermedades endocrinas
- 1.2. Fisiopatología endocrina
 - 1.2.1. Trastornos de la biosíntesis
 - 1.2.2. Trastornos de secreción
 - 1.2.3. Trastornos de transporte
 - 1.2.4. Trastornos de acción
 - 1.2.5. Trastornos de regulación
 - 1.2.6. Producción hormonal autónoma
- 1.3. Metabolismo, hormonas y coenzimas
 - 1.3.1. Nutrientes
 - 1.3.2. Rutas de la glucosa
 - 1.3.3. Lípidos
 - 1.3.4. Proteínas
 - 1.3.5. Obtención y uso de energía
 - 1.3.6. Peculiaridades metabólicas específicas
- 1.4. Fisiología hipotalámica e hipofisaria
- 1.5. Hipopituitarismo
- 1.6. Patología de la glándula pineal
- 1.7. Síndromes de tumores hipofisarios
- 1.8. Secreción inadecuada de ADH
- 1.9. Diabetes insípida central
- 1.10. Síndromes poliglandulares autoinmunes
 - 1.10.1. Síndrome poliglandular autoinmune tipo 1
 - 1.10.2. Síndrome poliglandular autoinmune tipo 2

Módulo 2. Glándula tiroides, paratiroides y MEN

- 2.1. Fisiología y pruebas de función tiroidea
- 2.2. Bocio y el síndrome del enfermo eutiroideo
- 2.3. Hipotiroidismo
- 2.4. Hipertiroidismo
- 2.5. Tiroiditis
- 2.6. Nódulo tiroideo y cáncer tiroideo
- 2.7. Biología del metabolismo mineral
 - 2.7.1. Hormona paratiroidea
 - 2.7.2. Vitamina D
 - 2.7.3. Regulación del metabolismo mineral
 - 2.7.4. Evaluación del laboratorio del metabolismo mineral
- 2.8. Hipoparatiroidismo y pseudohipoparatiroidismo
- 2.9. Hiperparatiroidismo
 - 2.9.1. Primario
 - 2.9.2. Secundario
- 2.10. Neoplasias endocrinas múltiples
 - 2.10.1. MEN tipo I
 - 2.10.2. MEN tipo II

Módulo 3. Trastornos de las glándulas suprarrenales

- 3.1. Anatomía
- 3.2. Fisiología de las glándulas suprarrenales
- 3.3. Síndrome de Cushing
- 3.4. Insuficiencia suprarrenal
- 3.5. Hiperaldosteronismo
- 3.6. Hipoaldosteronismo
- 3.7. Feocromocitoma
- 3.8. Hiperplasia suprarrenal congénita
- 3.9. Incidentalomas
- 3.10. Tumores y metástasis suprarrenales

Módulo 4. Obesidad, síndrome metabólico y dislipemias

- 4.1. Epidemiología y medición de la obesidad
- 4.2. Adipocito, etiología y consecuencias de la obesidad
- 4.3. Epidemiología y etiología del síndrome metabólico
- 4.4. Fisiopatología del síndrome metabólico
- 4.5. Manifestaciones clínicas y diagnóstico del síndrome metabólico
 - 4.5.1. Relación del síndrome metabólico con HTA
 - 4.5.2. Relación del síndrome metabólico con la insuficiencia cardiaca
- 4.6. Prevención y tratamiento del síndrome metabólico
 - 4.6.1. Importancia del estilo de vida
 - 4.6.2. Tratamiento vasculoprotector y etiopatogénico
- 4.7. Metabolismo de las lipoproteínas y clasificación de las dislipemias
- 4.8. Fármacos hipolipemiantes y estrategias terapéuticas
- 4.9. Manejo de las dislipemias en diferentes situaciones clínicas
 - 4.9.1. Dislipemias familiares
 - 4.9.2. Mujer
 - 4.9.3. Personas mayores
 - 4.9.4. Diabetes y síndrome metabólico
 - 4.9.5. Prevención secundaria
- 4.10. Medidas no farmacológicas
 - 4.10.1. Estilo de vida
 - 4.10.2. Alimentos funcionales
 - 4.10.3. Plantas medicinales

Módulo 5. Diabetes mellitus

- 5.1. Etiología, clasificación y prevalencia
- 5.2. Etiopatogenia, resistencia insulínica y patogenia metabólica y molecular
- 5.3. Diabetes mellitus tipo 1
- 5.4. Bases genéticas de la diabetes mellitus tipo 2
- 5.5. Complicaciones microvasculares
 - 5.5.1. Patogenia
 - 5.5.2. Retinopatía diabética
 - 5.5.3. Nefropatía diabética
 - 5.5.4. Neuropatía diabética
- 5.6. Complicaciones macrovasculares
 - 5.6.1. Cardiopatía isquémica
 - 5.6.2. Miocardiopatía diabética
 - 5.6.3. Insuficiencia cardíaca
 - 5.6.4. Accidente cerebrovascular
 - 5.6.5. Enfermedad arterial periférica
- 5.7. Antidiabéticos orales
- 5.8. Insulinoterapia
- 5.9. Consideraciones especiales
 - 5.9.1. Diabetes mellitus lipodistrófica
 - 5.9.2. Nutrición parenteral total
 - 5.9.3. Glucocorticoides
- 5.10. Diabetes y salud pública
 - 5.10.1. Cribado de la diabetes mellitus tipo 2
 - 5.10.2. Prevención de la diabetes mellitus tipo 2

Módulo 6. Urgencias endocrinológicas

- 6.1. Crisis tirotóxica
- 6.2. Coma mixedematoso
- 6.3. Crisis hiperglucémica hiperosmolar no cetósica
- 6.4. Cetoacidosis diabética
- 6.5. Insuficiencia suprarrenal aguda
- 6.6. Hipoglucemia
- 6.7. Apoplejía hipofisaria
- 6.8. Hipocalcemia
- 6.9. Hipercalcemia
- 6.10. Urgencias endocrinológicas pediátricas

Módulo 7. Trastornos del metabolismo intermedio y del metabolismo óseo

- 7.1. Hemocromatosis
- 7.2. Enfermedad de Wilson
- 7.3. Porfirias
- 7.4. Trastornos del metabolismo de purinas y pirimidinas
- 7.5. Enfermedades por almacenamiento lisosómico
 - 7.5.1. Patogenia
 - 7.5.2. Enfermedad de Tay-Sachs
 - 7.5.3. Enfermedad de Fabry
 - 7.5.4. Enfermedad de Gaucher
 - 7.5.5. Enfermedad de Niemann-Pick
 - 7.5.6. Mucopolisacaridosis
 - 7.5.7. Enfermedad de Pompe
 - 7.5.8. Déficit de lipasa ácida lisosómica

- 7.6. Trastornos hereditarios del metabolismo de hidratos de carbono
 - 7.6.1. Glucogenosis
 - 7.6.2. Trastornos del metabolismo de la galactosa
 - 7.6.3. Trastornos del metabolismo de la fructosa
- 7.7. Trastornos hereditarios en el transporte de membrana
 - 7.7.1. Cistinuria
 - 7.7.2. Lisinuria
 - 7.7.3. Citrulinemia
 - 7.7.4. Enfermedad de Hartnup
 - 7.7.5. Cistinosis
- 7.8. Osteomalacia, raquitismo y osteogénesis imperfecta
 - 7.8.1. Remodelación ósea
 - 7.8.2. Osteomalacia
 - 7.8.3. Raquitismo
 - 7.8.4. Osteogénesis imperfecta
- 7.9. Osteoporosis
 - 7.9.1. Epidemiología
 - 7.9.2. Fisiopatología
 - 7.9.3. Diagnóstico
 - 7.9.4. Tratamiento
 - 7.9.5. Osteoporosis secundaria a glucocorticoides
- 7.10. Enfermedad de Paget y otras displasias óseas
 - 7.10.1. Osteopatía de Paget
 - 7.10.2. Trastornos óseos esclerosantes
 - 7.10.3. Mineralización defectuosa
 - 7.10.4. Displasia fibrosa
 - 7.10.5. Síndrome McCube-Albright

Módulo 8. Nutrición clínica y dietética

- 8.1. Principios generales
 - 8.1.1. Valoración del estado nutricional
 - 8.1.2. Requerimientos nutricionales
 - 8.1.3. Grupos de alimentos
 - 8.1.4. Marcadores de desnutrición
- 8.2. Dietética y dietoterapia
 - 8.2.1. Recomendaciones dietéticas
 - 8.2.2. Características de los diferentes tipos de dieta
 - 8.2.3. Requerimientos nutricionales
- 8.3. Nutrición enteral
 - 8.3.1. Métodos y mecánica de la administración
 - 8.3.2. Indicaciones, contraindicaciones y complicaciones
- 8.4. Nutrición parenteral
 - 8.4.1. Tipos
 - 8.4.2. Vías y mecánica de administración
 - 8.4.3. Indicaciones, contraindicaciones y complicaciones
 - 8.4.4. Nutrientes en nutrición parenteral
 - 8.4.5. Elaboración de mezclas para nutrición parenteral
- 8.5. Tratamiento dietético y farmacológico de la obesidad
 - 8.5.1. Valoración previa al tratamiento
 - 8.5.2. Modificaciones en el contenido calórico
 - 8.5.3. Modificaciones en los macronutrientes de la dieta
 - 8.5.4. Papel específico en el control de la obesidad
 - 8.5.5. Tratamiento farmacológico de la obesidad
- 8.6. Diabetes mellitus
 - 8.6.1. Objetivos
 - 8.6.2. Tipos de dieta
 - 8.6.3. Estrategias en nutrición
 - 8.6.4. Aportes calóricos recomendados
 - 8.6.5. Reparto de macronutrientes
 - 8.6.6. Otros nutrientes
- 8.7. Aspectos nutricionales en la hiperlipemia
 - 8.7.1. Influencia de los ácidos grasos sobre el riesgo cardiovascular
 - 8.7.2. Efectos de esteroides sobre el riesgo cardiovascular
 - 8.7.3. Recomendaciones para disminuir el impacto de la dieta aterogénica
 - 8.7.4. Otras recomendaciones nutricionales
- 8.8. Metabolismo hidrosalino
 - 8.8.1. Dieta controlada en sodio
 - 8.8.2. Dieta controlada en potasio
 - 8.8.3. Dieta en hipertensión arterial
- 8.9. Nutrición en patologías gastrointestinales
 - 8.9.1. Dieta en la celiaquía
 - 8.9.2. Alimentación y enfermedad hepato-biliar
 - 8.9.3. Dieta y enfermedad inflamatoria intestinal
 - 8.9.4. Intolerancia a la lactosa
 - 8.9.5. Probióticos, prebióticos, simbióticos y fibra
- 8.10. Nutrición y patología renal
 - 8.10.1. Malnutrición como factor de morbimortalidad
 - 8.10.2. Valoración nutricional en el enfermo renal
 - 8.10.3. Recomendaciones nutricionales
 - 8.10.4. Tratamiento nutricional

Módulo 9. Mujer y Endocrinología

- 9.1. Fisiología del ciclo menstrual
- 9.2. Amenorreas
 - 9.2.1. Clasificación
 - 9.2.2. Amenorrea primaria
 - 9.2.3. Amenorrea secundaria
- 9.3. Síndrome de ovario poliquístico y anovulación crónica
- 9.4. Hiperandrogenismo e hirsutismo
- 9.5. Hiperprolactinemia
- 9.6. Diabetes gestacional

- 9.7. Endocrinología del embarazo
 - 9.7.1. Hormonas hipofisarias
 - 9.7.2. Hormonas tiroideas
 - 9.7.3. Hormonas sexuales
 - 9.7.4. Hormonas placentarias
- 9.8. Anticoncepción hormonal
- 9.9. Hormonas y reproducción
- 9.10. Climaterio
 - 9.10.1. Cambios hormonales
 - 9.10.2. Manifestaciones clínicas
 - 9.10.2.1. Síntomas vasomotores
 - 9.10.2.2. Alteraciones menstruales
 - 9.10.2.3. Esfera psicológica
 - 9.10.3. Osteoporosis y menopausia
 - 9.10.4. Enfermedades cardiovasculares y menopausia
 - 9.10.5. Terapia hormonal sustitutiva
- 10.7. Hormonas gastrointestinales en el control de la ingesta alimentaria
 - 10.7.1. Hormonas anorexígenas
 - 10.7.2. Hormonas orexigénicas
- 10.8. Sistema nervioso central y hormonas
 - 10.8.1. Hormonas tiroideas
 - 10.8.2. Esteroides
 - 10.8.3. Testosterona
- 10.9. Talla baja: enfoque diagnóstico y bases terapéuticas
- 10.10. Sistema endocrino y corazón
 - 10.10.1. Hipófisis y sistema cardiovascular
 - 10.10.2. Síndrome de Cushing y enfermedad cardiovascular
 - 10.10.3. Tiroides y sistema cardiovascular
 - 10.10.4. Paratirina y sistema cardiovascular
 - 10.10.5. Glándula suprarrenal y sistema cardiovascular

Módulo 10. Miscelánea

- 10.1. Patología de las gónadas
 - 10.1.1. Hipogonadismo masculino
 - 10.1.2. Hipergonadismo masculino
- 10.2. Enfermedades endocrinológicas en el anciano
 - 10.2.1. Cambios endocrinológicos en el envejecimiento
 - 10.2.2. Endocrinopatías en el anciano
 - 10.2.3. Diabetes mellitus en el adulto mayor
 - 10.2.4. Enfermedades tiroideas en el anciano
- 10.3. Neoplasias endocrinas del páncreas
- 10.4. Síndrome carcinoide
- 10.5. Endocrinopatías paraneoplásicas
- 10.6. Hipertensión arterial de origen endocrino



Podrás consultar con los docentes cualquier duda que te pudiese surgir acerca del temario, teniendo una atención plena y personalizada”



06

Metodología

Este programa de capacitación ofrece una forma diferente de aprender. Nuestra metodología se desarrolla a través de un modo de aprendizaje de forma cíclica: ***el Relearning***.

Este sistema de enseñanza es utilizado, por ejemplo, en las facultades de medicina más prestigiosas del mundo y se ha considerado uno de los más eficaces por publicaciones de gran relevancia como el ***New England Journal of Medicine***.



“

Descubre el Relearning, un sistema que abandona el aprendizaje lineal convencional para llevarte a través de sistemas cíclicos de enseñanza: una forma de aprender que ha demostrado su enorme eficacia, especialmente en las materias que requieren memorización”

En TECH empleamos el Método del Caso

Ante una determinada situación, ¿qué debería hacer un profesional? A lo largo del programa, los estudiantes se enfrentarán a múltiples casos clínicos simulados, basados en pacientes reales en los que deberán investigar, establecer hipótesis y, finalmente, resolver la situación. Existe abundante evidencia científica sobre la eficacia del método. Los especialistas aprenden mejor, más rápido y de manera más sostenible en el tiempo.

Con TECH podrás experimentar una forma de aprender que está moviendo los cimientos de las universidades tradicionales de todo el mundo.



Según el Dr. Gérvas, el caso clínico es la presentación comentada de un paciente, o grupo de pacientes, que se convierte en «caso», en un ejemplo o modelo que ilustra algún componente clínico peculiar, bien por su poder docente, bien por su singularidad o rareza. Es esencial que el caso se apoye en la vida profesional actual, intentando recrear los condicionantes reales en la práctica profesional del médico.

“

¿Sabías que este método fue desarrollado en 1912, en Harvard, para los estudiantes de Derecho? El método del caso consistía en presentarles situaciones complejas reales para que tomaran decisiones y justificasen cómo resolverlas. En 1924 se estableció como método estándar de enseñanza en Harvard”

La eficacia del método se justifica con cuatro logros fundamentales:

1. Los alumnos que siguen este método no solo consiguen la asimilación de conceptos, sino un desarrollo de su capacidad mental, mediante ejercicios de evaluación de situaciones reales y aplicación de conocimientos.
2. El aprendizaje se concreta de una manera sólida en capacidades prácticas que permiten al alumno una mejor integración en el mundo real.
3. Se consigue una asimilación más sencilla y eficiente de las ideas y conceptos, gracias al planteamiento de situaciones que han surgido de la realidad.
4. La sensación de eficiencia del esfuerzo invertido se convierte en un estímulo muy importante para el alumnado, que se traduce en un interés mayor en los aprendizajes y un incremento del tiempo dedicado a trabajar en el curso.



Relearning Methodology

TECH aúna de forma eficaz la metodología del Estudio de Caso con un sistema de aprendizaje 100% online basado en la reiteración, que combina 8 elementos didácticos diferentes en cada lección.

Potenciamos el Estudio de Caso con el mejor método de enseñanza 100% online: el Relearning.

El profesional aprenderá mediante casos reales y resolución de situaciones complejas en entornos simulados de aprendizaje. Estos simulacros están desarrollados a partir de software de última generación que permiten facilitar el aprendizaje inmersivo.



Situado a la vanguardia pedagógica mundial, el método Relearning ha conseguido mejorar los niveles de satisfacción global de los profesionales que finalizan sus estudios, con respecto a los indicadores de calidad de la mejor universidad online en habla hispana (Universidad de Columbia).

Con esta metodología, se han capacitado más de 250.000 médicos con un éxito sin precedentes en todas las especialidades clínicas con independencia de la carga en cirugía. Nuestra metodología pedagógica está desarrollada en un entorno de máxima exigencia, con un alumnado universitario de un perfil socioeconómico alto y una media de edad de 43,5 años.

El Relearning te permitirá aprender con menos esfuerzo y más rendimiento, implicándote más en tu especialización, desarrollando el espíritu crítico, la defensa de argumentos y el contraste de opiniones: una ecuación directa al éxito.

En nuestro programa, el aprendizaje no es un proceso lineal, sino que sucede en espiral (aprender, desaprender, olvidar y reaprender). Por eso, se combinan cada uno de estos elementos de forma concéntrica.

La puntuación global que obtiene el sistema de aprendizaje de TECH es de 8.01, con arreglo a los más altos estándares internacionales.



Este programa ofrece los mejores materiales educativos, preparados a conciencia para los profesionales:



Material de estudio

Todos los contenidos didácticos son creados por los especialistas que van a impartir el curso, específicamente para él, de manera que el desarrollo didáctico sea realmente específico y concreto.

Estos contenidos son aplicados después al formato audiovisual, para crear el método de trabajo online de TECH. Todo ello, con las técnicas más novedosas que ofrecen piezas de gran calidad en todos y cada uno los materiales que se ponen a disposición del alumno.



Técnicas quirúrgicas y procedimientos en video

TECH acerca al alumno las técnicas más novedosas, los últimos avances educativos y al primer plano de la actualidad en técnicas médicas. Todo esto, en primera persona, con el máximo rigor, explicado y detallado para contribuir a la asimilación y comprensión del estudiante. Y lo mejor de todo, pudiéndolo ver las veces que quiera.



Resúmenes interactivos

El equipo de TECH presenta los contenidos de manera atractiva y dinámica en píldoras multimedia que incluyen audios, vídeos, imágenes, esquemas y mapas conceptuales con el fin de afianzar el conocimiento.

Este exclusivo sistema educativo para la presentación de contenidos multimedia fue premiado por Microsoft como "Caso de éxito en Europa".



Lecturas complementarias

Artículos recientes, documentos de consenso y guías internacionales, entre otros. En la biblioteca virtual de TECH el estudiante tendrá acceso a todo lo que necesita para completar su capacitación.





Análisis de casos elaborados y guiados por expertos

El aprendizaje eficaz tiene, necesariamente, que ser contextual. Por eso, TECH presenta los desarrollos de casos reales en los que el experto guiará al alumno a través del desarrollo de la atención y la resolución de las diferentes situaciones: una manera clara y directa de conseguir el grado de comprensión más elevado.



Testing & Retesting

Se evalúan y reevalúan periódicamente los conocimientos del alumno a lo largo del programa, mediante actividades y ejercicios evaluativos y autoevaluativos para que, de esta manera, el estudiante compruebe cómo va consiguiendo sus metas.



Clases magistrales

Existe evidencia científica sobre la utilidad de la observación de terceros expertos. El denominado Learning from an Expert afianza el conocimiento y el recuerdo, y genera seguridad en las futuras decisiones difíciles.



Guías rápidas de actuación

TECH ofrece los contenidos más relevantes del curso en forma de fichas o guías rápidas de actuación. Una manera sintética, práctica y eficaz de ayudar al estudiante a progresar en su aprendizaje.



07

Titulación

El Máster Título Propio en Actualización en Endocrinología garantiza, además de la capacitación más rigurosa y actualizada, el acceso a un título de Máster Propio expedido por TECH Universidad.





Supera con éxito este programa y recibe una titulación universitaria sin desplazamientos ni farragosos trámites”

Este **Máster Título Propio en Actualización en Endocrinología** contiene el programa científico más completo y actualizado del mercado.

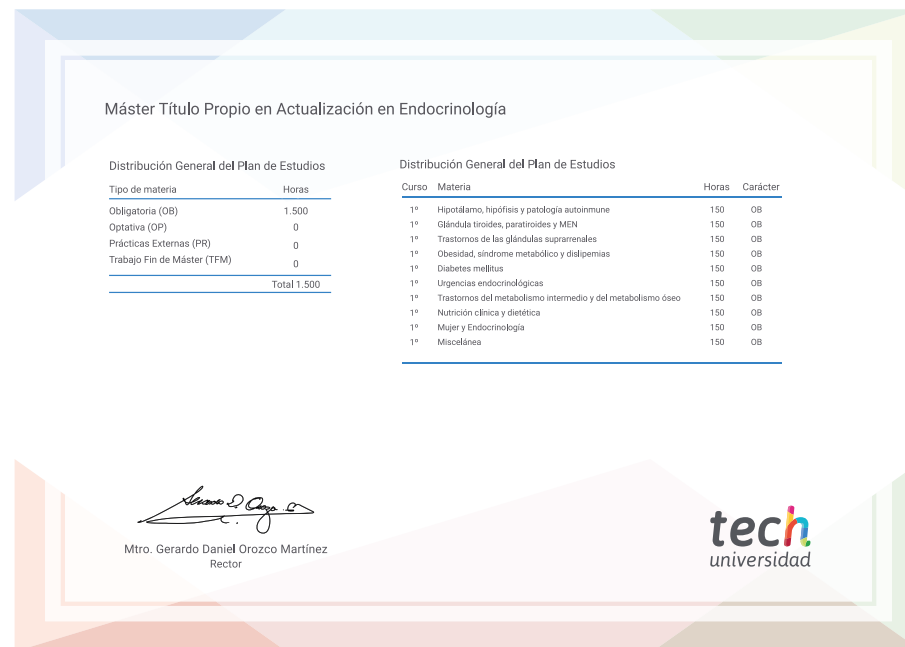
Tras la superación de la evaluación, el alumno recibirá por correo postal* con acuse de recibo su correspondiente título de **Máster Propio** emitido por **TECH Universidad**.

Este título expedido por **TECH Universidad** expresará la calificación que haya obtenido en el Máster Título Propio, y reunirá los requisitos comúnmente exigidos por las bolsas de trabajo, oposiciones y comités evaluadores de carreras profesionales.

Título: **Máster Título Propio en Actualización en Endocrinología**

Modalidad: **No escolarizada (100% en línea)**

Duración: **12 meses**



*Apostilla de La Haya. En caso de que el alumno solicite que su título en papel recabe la Apostilla de La Haya, TECH Universidad realizará las gestiones oportunas para su obtención, con un coste adicional.



Máster Título Propio

Actualización en Endocrinología

- » Modalidad: No escolarizada (100% en línea)
- » Duración: 12 meses
- » Titulación: TECH Universidad
- » Horario: a tu ritmo
- » Exámenes: online

Máster Título Propio

Actualización en Endocrinología

