

Máster Título Propio

Cirugía de Cabeza y Cuello





Máster Título Propio Cirugía de Cabeza y Cuello

- » Modalidad: online
- » Duración: 12 meses
- » Titulación: TECH Global University
- » Acreditación: 60 ECTS
- » Horario: a tu ritmo
- » Exámenes: online

Acceso web: www.techtitute.com/medicina/master/master-cirugia-cabeza-cuello

Índice

01

Presentación

pág. 4

02

Objetivos

pág. 8

03

Competencias

pág. 14

04

Estructura y contenido

pág. 18

05

Metodología de estudio

pág. 30

06

Titulación

pág. 40

01

Presentación

Este programa universitario ahonda en los últimos hallazgos científico-tecnológico que han revolucionado la Cirugía de Cabeza y Cuello. En tan solo 1.800 horas de estudio intensivo, el Cirujano Maxilofacial podrá profundizar en áreas como el abordaje quirúrgico del carcinoma mucoepidermoide o en los tipos de colgajo locales y su vascularización. Todo ello, sin dejar de lado las nuevas técnicas para el manejo quirúrgico óseo y de los tejidos blandos y la rehabilitación estética microquirúrgica a partir de técnicas de impresión 3D. Un programa novedoso, 100% online y repleto de los mejores recursos pedagógicos: videos de casos, resúmenes interactivos y guías de acción entre otras herramientas que ponen el foco en la práctica para facilitar la aplicación de lo aprendido desde el primer momento.





“

*Una propuesta académica novedosa,
dedicada específicamente a cirujanos
maxilofaciales y que profundiza en los
últimos hallazgos científico-tecnológicos
en esta especialidad médica”*

Este Máster Título Propio de TECH aúna de manera completa y eficiente los últimos hallazgos científicos y técnicos en el área de la Cirugía Maxilofacial, profundizando en las nuevas tecnologías que proporcionan no solo un mejor procedimiento diagnóstico, sino también un tratamiento más específico y adaptado a las necesidades de cada paciente. Se trata de un programa exhaustivo, ideado por los mejores Cirujanos Maxilofaciales y diseñado a partir de la última tecnología educativa.

Dedicado específicamente a Cirujanos Maxilofaciales, y durante 1.800 horas de estudio intensivo, el programa profundizará en el desarrollo de nuevas tecnologías como los escáneres de última generación que han facilitado la incorporación de métodos diagnósticos y de seguimiento a partir del uso de la tecnología 3D en microcirugía.

También ahondará en las novedades para el tratamiento de la patología benigna y premaligna de cabeza y cuello, así como de las glándulas salivales, en la maloclusión dentoalveolar y en el Síndrome Apnea Obstructiva del Sueño. De la misma forma, se adentrará en la última evidencia científica para el abordaje de la patología de la articulación temporomandibular, en la traumatología facial y en la rinoplastia estética y funcional. Por último, hará especial hincapié en los tumores malignos cabeza y cuello, así como en su reconstrucción y las especificaciones de la parálisis facial.

Todo ello en un cómodo formato 100% online que facilita la adquisición de conocimiento desde dónde y cuándo se desee. De esta manera, el Cirujano Maxilofacial podrá organizar una experiencia académica adaptada a sus necesidades, sin tener que renunciar a sus actividades profesionales y/o personales.

Además, encontrará cientos de horas de material adicional en diferentes formatos con los que podrá contextualizar el temario e indagar en aquellos aspectos que considere más importantes para su desarrollo profesional. Adicionalmente, los egresados podrán acceder a un conjunto exclusivo de 10 *Masterclasses* suplementarias, implementadas por un célebre especialista de gran reconocimiento internacional en Cirugía de Cabeza y Cuello.

Este **Máster Título Propio en Cirugía de Cabeza y Cuello** contiene el programa científico más completo y actualizado del mercado. Sus características más destacadas son:

- ♦ El desarrollo de casos prácticos presentados por expertos en Cirugía de Cabeza y Cuello
- ♦ Los contenidos gráficos, esquemáticos y eminentemente prácticos con los que está concebido recogen una información científica y práctica sobre aquellas disciplinas indispensables para el ejercicio profesional
- ♦ Los ejercicios prácticos donde realizar el proceso de autoevaluación para mejorar el aprendizaje
- ♦ Su especial hincapié en metodologías innovadoras
- ♦ Las lecciones teóricas, preguntas al experto, foros de discusión de temas controvertidos y trabajos de reflexión individual
- ♦ La disponibilidad de acceso a los contenidos desde cualquier dispositivo fijo o portátil con conexión a internet



Gracias a este programa TECH, podrás participar en 10 Masterclasses únicas y adicionales, impartidas por un afamado docente de prestigio internacional en el campo de la Cirugía de Cabeza y Cuello”

“

Profundiza en los últimos avances en Cirugía de Cabeza y Cuello gracias a este programa, que se desarrolla mediante un sistema de aprendizaje que se adaptará por completo a tus circunstancias personales y profesionales”

El programa incluye en su cuadro docente a profesionales del sector que vierten en esta capacitación la experiencia de su trabajo, además de reconocidos especialistas de sociedades de referencia y universidades de prestigio.

Su contenido multimedia, elaborado con la última tecnología educativa, permitirá al profesional un aprendizaje situado y contextual, es decir, un entorno simulado que proporcionará una capacitación inmersiva programada para entrenarse ante situaciones reales.

El diseño de este programa se centra en el Aprendizaje Basado en Problemas, mediante el cual el profesional deberá tratar de resolver las distintas situaciones de práctica profesional que se le planteen a lo largo del curso académico. Para ello, contará con la ayuda de un novedoso sistema de vídeos interactivos realizado por reconocidos expertos.

Profundiza, a través de esta titulación 100% online, en las técnicas más punteras para el abordaje de la traumatología facial y en la rinoplastia estética y funcional.

Gracias al empleo de la mejor metodología pedagógica del panorama académico, conocerás las técnicas más actualizadas en reconstrucción de la bóveda craneal.



02

Objetivos

Este Máster Título Propio tiene como principal objetivo proporcionar al cirujano de Cabeza y Cuello una actualización completa, efectiva y adaptada. Para ello, le ofrece los recursos didácticos más punteros: vídeos in focus, resúmenes interactivos, estudios de caso y muchos otros materiales que ponen el foco en la práctica para que el especialista pueda llevar lo aprendido a su quehacer clínico desde el primer momento. De este modo, este programa se presenta como una oportunidad sin precedentes para ponerse al día de forma cómoda y dinámica, profundizando en las técnicas quirúrgicas más avanzadas para abordar todo tipo de afecciones y patologías de cabeza y cuello.





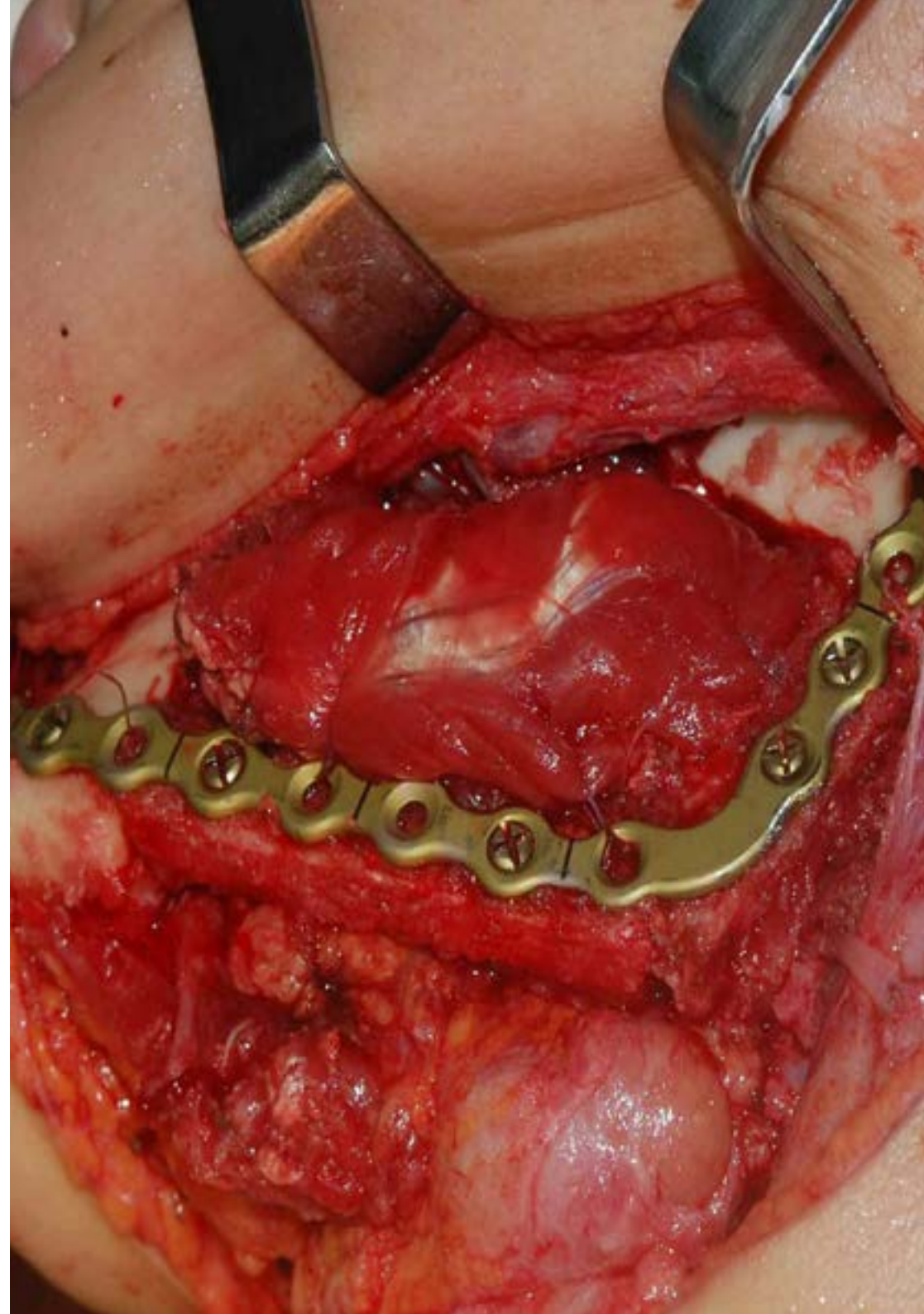
“

El principal objetivo de este programa es proporcionarte una capacitación completa de Cirugía de Cabeza y Cuello. Matricúlate y profundiza en los últimos avances clínicos en esta área”



Objetivos generales

- Conocer la anatomía cerviofacial, punto inicial y básico para todo el programa
- Conocer la anatomía y fisiología de dichas glándulas
- Aportar una base de conocimiento sobre un trastorno de prevalencia elevado como son las apneas el sueño, en el que los cirujanos maxilofaciales forman parte de los especialistas que pueden ofrecer opciones terapéuticas
- Actualizar los conocimientos sobre traumatología facial, incluyendo sus principales causas y técnicas diagnósticas
- Conocer la patología maligna dividida por regiones anatómicas que puede afectar a la cabeza y el cuello
- Conocer las diversas técnicas reconstructivas





Objetivos específicos

Módulo 1. Patología benigna y premaligna cabeza cuello

- ♦ Aportar y ampliar conocimientos sobre la patología benigna de presentación en la región anatómica de la cabeza y cuello o en el área maxilofacial que es la patología más frecuente
- ♦ Aprender la aplicación de estos conocimientos en nuestra práctica clínica para una sospecha clínica antes una primera consulta y el protocolo de actuación adecuado en función de cada patología
- ♦ Conocer el diagnóstico y manejo de la patología infecciosa cervicofacial y fundamentalmente la etiología odontogénica es clave no solo para los especialistas en cabeza y cuello, sino para cualquier especialidad que participe en la atención de urgencias y por supuesto para la atención primaria por la alta incidencia de estos procesos
- ♦ Aprender a diferenciar patología benigna, premaligna de maligna de cara a marcar prioridad en nuestra actuación clínica diaria

Módulo 2. Patologías de las glándulas salivales

- ♦ Aprender a realizar un diagnóstico correcto de la patología que a ellas afectan
- ♦ Repesar las exploraciones y técnicas diagnósticas
- ♦ Adentrarse en la patología que afecta a las diferentes glándulas salivales, comenzando desde la patología congénita, continuando con la inflamatoria e infecciosa y terminando por la patología tumoral
- ♦ Abordar diferentes técnicas de cirugía respectiva glandular, así como técnicas mínimamente invasivas que nos permiten preservar las glándulas, evitando así los riesgos derivados de extirparlas a la vez que conservan su funcionalidad

Módulo 3. Maloclusión dentoalveolar

- ♦ Perfeccionar el diagnóstico de los diferentes tipos de maloclusiones
- ♦ Proporcionar ejemplos, desarrollando los casos desde su planificación preoperatoria hasta el alta del paciente
- ♦ Introducir conceptos ortodóncicos en el tratamiento de esta patología
- ♦ Conocer las principales controversias, incluyendo las últimas técnicas de planificación
- ♦ Aportar al alumno las herramientas para saber guiar los casos y las mejores técnicas quirúrgicas en función de cada paciente
- ♦ Conocer los últimos avances asociados a la cirugía ortognática
- ♦ Conocer las diferentes técnicas de apoyo para mejorar la perfilometría facial

Módulo 4. Síndrome Apnea Obstructiva del Sueño

- ♦ Saber interpretar un informe de una polisomnografía, una poligrafía o una videosomnoscopia, para poder diagnosticar y ofrecer opciones terapéuticas individualizadas a nuestros pacientes
- ♦ Conocer otros tratamientos no quirúrgicos de las apneas del sueño, para poder ofrecerlos a nuestros pacientes indicados: dispositivos de avance mandibular, terapia posicional, terapia posicional
- ♦ Conocer las distintas técnicas quirúrgicas de las que disponemos. Faringoplastia. Avance geni. Estimulador XII par. Avance maxilomandibular
- ♦ Conocer la sistemática y los protocolos del abordaje multidisciplinar de estos pacientes

Módulo 5. Patología articulación temporomandibular

- ♦ Conocer las diferentes exploraciones y técnicas diagnósticas, así como indicaciones generales de tratamiento
- ♦ Centrar el estudio en las patologías que afectan a la articulación temporomandibular, las alteraciones de la articulares por problemas en el desarrollo y crecimiento condilar
- ♦ Conocer las alteraciones articulares relacionadas con las diferentes deformidades dentofaciales
- ♦ Centrar el aprendizaje en el manejo de esta y los diferentes tratamientos que existen en la actualidad, sus indicaciones, contraindicaciones, técnicas y complicaciones
- ♦ Profundizar en las patologías no relacionadas con el desplazamiento discal (luxaciones, tumores, enfermedades reumatológicas, etc.) las cuales deben ser conocidas por cualquier especialista que vaya a trabajar con la articulación temporomandibular

Módulo 6. Traumatología facial

- ♦ Clasificar y realizar el estadiaje de los diferentes tipos de fracturas
- ♦ Inculcar al alumno en las diferentes opciones terapéuticas en función del tipo de fractura
- ♦ Conocer las principales complicaciones asociadas al trauma facial y su manejo
- ♦ Dotar al alumno en el tratamiento de las posibles secuelas asociadas al trauma facial
- ♦ Actualizar las últimas técnicas en tratamiento del trauma facial, incluyendo la planificación 3D

Módulo 7. Rinoplastia estética y funciona

- ♦ Conocer adecuadamente la función de los diferentes componentes de la nariz, para un adecuado manejo quirúrgico
- ♦ Conocer las diferentes tipos de injertos y su aplicación según la patología funcional del paciente y según el objetivo estético al que queremos llegar
- ♦ Establecer un plan quirúrgico y unos objetivos de tratamiento previo a la intervención para conseguir el mejor resultado estético y funcional y transmitir al paciente unas expectativas reales del resultado

- ♦ Conocer las diferentes técnicas de rinoplastia estética, así como el tratamiento de rinoplastia funcional
- ♦ Saber identificar las complicaciones derivadas de la rinoplastia y de la septoplastia y cómo manejarlas

Módulo 8. Tumores malignos cabeza y cuello

- ♦ Aprender la etiología del cáncer de cabeza y cuello para poder dar herramientas de conocimiento de cara a la práctica de una medicina preventiva, clave en esta patología con factores de riesgo adquiridos de modo de vida del paciente
- ♦ Diferenciar clínicamente tumores de piel no melanomas de melanomas y conocer los diferentes protocolos de actuación y de tratamiento
- ♦ Conocer el algoritmo de actuación clínica ante su sospecha: indicando pruebas de imagen o estudio anatomopatológico necesario de cara a su diagnóstico
- ♦ Aprender los tratamientos de cada patología no solo quirúrgicos, sino también médicos incluyendo quimioterapia o radioterapia
- ♦ Alcanzar un diagnóstico de la patología maligna cervicofacial para brindar un conocimiento en detalle de las diferentes opciones terapéuticas

Módulo 9. Reconstrucción en cabeza y cuello

- ♦ Distinguir los tipos de injertos y colgajos y de su técnica quirúrgica
- ♦ Conocer las alternativas de tratamiento quirúrgico más usadas para cada región anatómica según la complejidad del defecto
- ♦ Conocer las complicaciones tras la cirugía reconstructiva y alternativas existentes
- ♦ Estar al día de los avances en neuronavegación aplicados a las reconstrucciones microquirúrgicas y en ingeniería tisular
- ♦ Comprender las reconstrucciones complejas incluyendo el trasplante facial



Módulo 10. Parálisis facial. Reanimación de la sonrisa

- ◆ Realizar un correcto diagnóstico del tipo de parálisis para establecer el plan de tratamiento adecuado
- ◆ Conocer las diferentes opciones de tratamiento estático en parálisis facial
- ◆ Conocer las diferentes opciones según el tiempo de evolución y las comorbilidades del paciente, de tratamiento dinámico en parálisis facial
- ◆ Conocer los componentes necesarios para organizar una unidad de parálisis facial
- ◆ Conocer las técnicas de imagen y pruebas funcionales necesarios para el diagnóstico, estadiaje y pronóstico de la parálisis facial

“

Un programa académico riguroso con el que podrás ahondar en los procedimientos más novedosos para la diferenciación de colgajos, injertos y su técnica quirúrgica”

03

Competencias

Este Máster Título Propio se compone como una opción sin precedentes que permitirá que el especialista en Cirugía de Cabeza y Cuello actualice sus conocimientos y aplique en su práctica clínica y quirúrgica los últimos avances técnicos y científicos de su profesión. Por medio de esas simulaciones, estudio de casos reales y videos interactivos el especialista conocerá la última evidencia para el abordaje clínico de las patologías de cabeza y cuello. Todo ello, además, con el apoyo y la experiencia de un claustro de primera categoría.





“

En tan solo 1.800 horas de estudio intensivo lograrás poner al día tus competencias en el manejo de casos clínicos complejos relacionados con traumatismos faciales y tumores malignos en la cabeza y el cuello”



Competencias generales

- ♦ Conocer adecuadamente las últimas evidencias científicas relacionadas con la anatomía nasal
- ♦ Conocer al detalle las novedades más importantes referidas al tratamiento agudo del paciente y adecuarlo a su edad y estado funcional
- ♦ Contar con un conocimiento amplio y actualizado que permita al especialista revisar los aspectos generales sobre la articulación temporomandibular, como son el conocimiento de su anatomía y fisiología
- ♦ Manejar los conceptos básicos asociados a la cirugía ortognática

“

TECH pone a tu disposición los recursos multimedia más avanzados y rigurosos: estudios de caso, vídeos in focus de procedimientos quirúrgicos o resúmenes interactivos, entre otros”





Competencias específicas

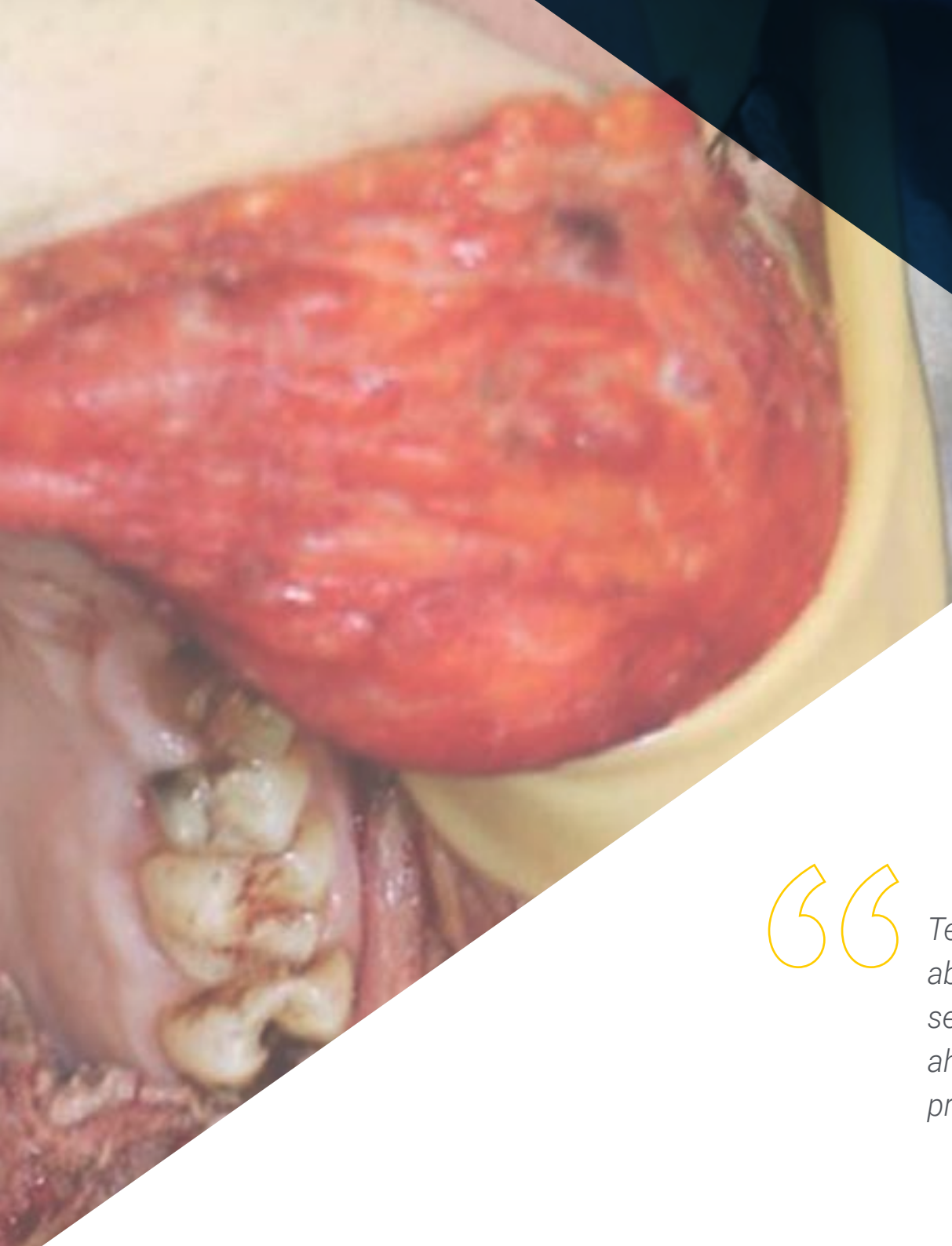
- ♦ Poseer las habilidades para diferenciar patología infecciosa de patología tumoral, tanto a nivel de lesiones de mucosa oral como de lesiones de patología odontogénica u ósea
- ♦ Centrar el conocimiento en los diferentes tratamientos tanto médicos como quirúrgicos para el manejo de esta patología
- ♦ Desarrollar las competencias necesarias para manejar adecuadamente las posibles complicaciones derivadas de la Cirugía Oral
- ♦ Entender a la perfección el funcionamiento de la terapia con máquinas de presión positiva: CPAP
- ♦ Conocer al detalle las alteraciones articulares relacionadas con las diferentes deformidades dentolabiales
- ♦ Contar con los conocimientos necesarios y actualizados para clasificar y estudiar los diferentes tipos de fracturas

04

Estructura y contenido

Este programa tiene como principal objetivo ofrecer una actualización completa, efectiva y eficaz a los Cirujanos Maxilofaciales. Para conseguirlo, presenta los conceptos teóricos y prácticos a través de la novedosa metodología Relearning, a través de la cual los conceptos más importantes se reiteran a lo largo de todo el temario para facilitar una adquisición de conocimientos natural, progresiva y sencilla. Al mismo, la plataforma 100% online donde se albergan los recursos pedagógicos aportará al especialista materiales educativos adicionales en distintos formatos como el vídeo en detalle, ideal para contextualizar la información y ampliar en aquellos aspectos que así lo ameriten.





“

Tendrás acceso a casos clínicos reales que abordarán el tratamiento de patologías de los senos paranasales o de tumores orbitarios, ahondando en cada uno de ellos de manera práctica y didáctica”

- 1.1. Anatomía cerviofacial
 - 1.1.1. Desarrollo embriológico de la cabeza y el cuello
 - 1.1.2. Anatomía específica
 - 1.1.3. Vascularización arterial y venosa
 - 1.1.4. Inervación
- 1.2. Infecciones en cabeza y cuello
 - 1.2.1. Infecciones odontogénicas
 - 1.2.2. Infecciones no odontogénicas
 - 1.2.2.1. Bacterianas
 - 1.2.2.2. Granulomatosas crónicas
 - 1.2.2.3. Micóticas invasivas
 - 1.2.2.4. Víricas
- 1.3. Quistes maxilares
 - 1.3.1. Desarrollo, clínica y exploración
 - 1.3.2. Clasificación
 - 1.3.3. Tumores odontogénicos mesenquimales
 - 1.3.4. Tumores odontogénicos mixtos
- 1.4. Tumores odontogénicos
 - 1.4.1. Clasificación
 - 1.4.2. Quistes del desarrollo odontogénicos
 - 1.4.3. Quistes del desarrollo no odontogénicos
 - 1.4.4. Quistes inflamatorios odontogénicos
 - 1.4.5. Pseudoquistes
- 1.5. Osteopatías. Tumores óseos
 - 1.5.1. Lesiones osteogénicas
 - 1.5.2. Alteraciones endocrinometabólicas
 - 1.5.3. Hiperostosis
 - 1.5.4. Lesiones osteogénicas
- 1.6. Patología benigna oral
 - 1.6.1. Lesiones traumáticas o iatrogénicas
 - 1.6.2. Patología lingual
 - 1.6.3. Estomatitis aftosa recidivante, enfermedades ampollas y conectivopatías con afectación oral
- 1.7. Patología benigna glándulas salivares
 - 1.7.1. Anatomía de las glándulas salivares
 - 1.7.2. Trastornos obstructivos
 - 1.7.3. Sialodentitis
 - 1.7.4. Tumores benignos
- 1.8. Patología benigna cervical
 - 1.8.1. Quistes y fístulas congénitas
 - 1.8.2. Tumores primitivos cervicales
 - 1.8.3. Quistes linfoepiteliales
- 1.9. Tumores benignos orales
 - 1.9.1. Tumores benignos y pseudotumores del suelo de la boca
 - 1.9.2. Tumores benignos de paladar, encía y mucosa yugal
- 1.10. Lesiones premalignas orales
 - 1.10.1. lesión precancerosa
 - 1.10.2. Clasificación
 - 1.10.3. Clínica, etiopatogenia, histología, diagnóstico y tratamiento de cada una de ellas
- 2.1. Embriología, anatomía y fisiología de las glándulas salivales
 - 2.1.1. Embriología e histología de las glándulas salivales
 - 2.1.2. Anatomía de las glándulas salivales
 - 2.1.3. Fisiología de las glándulas salivales
- 2.2. Diagnóstico
 - 2.2.1. Historia clínica
 - 2.2.2. Exploración física
 - 2.2.3. Diagnóstico por imagen
 - 2.2.4. Anatomía patológica
- 2.3. Anomalías congénitas y alteraciones funcionales
 - 2.3.1. Congénitas
 - 2.3.2. Funcionales
 - 2.3.2.1. Sialorrea
 - 2.3.2.2. Xerostomía

- 2.4. Alteraciones inflamatorias y sialoadenosis
 - 2.4.1. Sialoadenitis aguda
 - 2.4.2. Sialoadenitis crónica
 - 2.4.3. Sialoadenitis por radiación
 - 2.4.4. Sialoadenosis
- 2.5. Alteraciones obstructivas y traumáticas
 - 2.5.1. Sialolitiasis
 - 2.5.2. Mucocele
 - 2.5.3. Ránula
 - 2.5.4. Quistes de retención
 - 2.5.5. Traumatismos sobre glándulas salivales
- 2.6. Afectación glándulas salivales en enfermedades sistémicas
 - 2.6.1. Autoinmunes
 - 2.6.2. Infecciosas
- 2.7. Tumores benignos de glándulas salivales
 - 2.7.1. Adenoma pleomorfo
 - 2.7.2. Tumor de Wartin
 - 2.7.3. Adenoma monomorfo
 - 2.7.4. Adenoma de células basales
 - 2.7.5. Oncocitomas
 - 2.7.6. Otros tumores de diferente estirpe celular
- 2.8. Tumores malignos de glándulas salivales
 - 2.8.1. Carcinoma mucoepidermoide
 - 2.8.2. Carcinoma de células acinares
 - 2.8.3. Carcinoma adenoide quístico
 - 2.8.4. Adenocarcinoma
 - 2.8.5. Carcinoma exadenoma pleomorfo
 - 2.8.6. Carcinoma de células escamosas
 - 2.8.7. Carcinoma indiferenciado
 - 2.8.8. Otros tumores
- 2.9. Tratamiento con cirugía abierta
 - 2.9.1. Parotidectomía
 - 2.9.2. Submaxilectomía
 - 2.9.3. Cirugía de glándula sublingual y salivales menores
- 2.10. Sialoendoscopia y otros tratamientos
 - 2.10.1. Sialoendoscopia
 - 2.10.2. Radioterapia
 - 2.10.3. Tratamiento sistémico
- 3.1. Maloclusiones dentales
 - 3.1.1. Diagnóstico
 - 3.1.2. Cefalometría. Toma de registros
 - 3.1.3. Fotos 3D
- 3.2. Ortodoncia prequirúrgica
- 3.3. Planificación preoperatoria
 - 3.3.1. Cirugía de modelos vs. Planificación digital
 - 3.3.2. Mandíbula primero vs. Maxilar primero
 - 3.3.3. Preparación preoperatoria
 - 3.3.4. Material de quirófano
 - 3.3.5. Postoperatorio
- 3.4. Técnica quirúrgica:
 - 3.4.1. Maxilar: Le fort I, Le fort segmentado
 - 3.4.2. Mandíbula: BSSO y Hinds
 - 3.4.3. Mentón
- 3.5. Otras técnicas:
 - 3.5.1. SARPE vs. MARPE
 - 3.5.2. *Surgery first*
 - 3.5.3. *Surgery only*
 - 3.5.4. Placas preformadas y guías de corte
- 3.6. Complicaciones:
 - 3.6.1. Intraoperatorias
 - 3.6.2. Postoperatorias
 - 3.6.3. Secuelas
- 3.7. Distracción:
 - 3.7.1. Mandibular
 - 3.7.2. Maxilar
- 3.8. OTG fisurado

- 3.9. Refinamiento estético
 - 3.9.1. *Chin wing*
 - 3.9.2. Osteotomía malar
 - 3.9.3. Mentón, cinchas
 - 3.9.4. v-y (técnicas partes blandas)
 - 3.9.5. Bola de Bichat
- 3.10. *Invisaling*, O-ARM, neuronavegador

- 4.1. Ronquido, Apneas, Hipoapneas
 - 4.1.1. Epidemiología
- 4.2. Diagnostico trastornos del sueño
 - 4.2.1. Polisomnografía
 - 4.2.2. Poligrafía
- 4.3. Medicina del sueño
- 4.4. Tratamiento con máquinas de presión positiva
- 4.5. Videosomnoscopia
- 4.6. Tratamientos no quirúrgicos:
 - 4.6.1. Dispositivos intraorales
 - 4.6.2. Terapia posicional
 - 4.6.3. Terapia miofuncional
- 4.7. Técnicas quirúrgicas partes blandas
 - 4.7.1. Faringoplastia
 - 4.7.2. Base de lengua
 - 4.7.3. Otras técnicas quirúrgicas
- 4.8. Técnicas quirúrgicas sobre partes duras
 - 4.8.1. Avance apófisis geni
 - 4.8.2. Otras técnicas quirúrgicas
- 4.9. Avance maxilo-mandibular
- 4.10. Abordaje multidisciplinar
 - 4.10.1. Paciente con Síndrome de Apneas del sueño
 - 4.10.2. Otros trastornos de sueño

- 5.1. Embriología, anatomía y fisiología de la articulación temporomandibular
 - 5.1.1. Embriología la articulación temporomandibular
 - 5.1.2. Anatomía la articulación temporomandibular
 - 5.1.3. Fisiología de la articulación temporomandibular
- 5.2. Diagnóstico de la patología de la articulación temporomandibular
 - 5.2.1. Historia clínica
 - 5.2.2. Exploración física
 - 5.2.3. Diagnóstico por imagen
- 5.3. Trastornos temporomandibulares
 - 5.3.1. Síndrome de disfunción temporomandibular
 - 5.3.2. Síndrome de dolor miofascial
- 5.4. Deformidad dentofacial y articulación temporomandibular
 - 5.4.1. ATM y clase II
 - 5.4.2. ATM y clase III
 - 5.4.3. ATM y mordida abierta anterior
- 5.5. Alteraciones del crecimiento condíleo
 - 5.5.1. Hiperplasia de cóndilo mandibular
 - 5.5.2. Hipoplasia condílea
 - 5.5.3. Agenesia de cóndilo mandibular
- 5.6. Tratamiento de la articulación temporomandibular
 - 5.6.1. Tratamiento conservador
 - 5.6.2. Indicaciones de tratamiento
 - 5.6.3. Criterios de éxito terapéutico
 - 5.6.4. Fracaso terapéutico
- 5.7. Cirugía mínimamente invasiva de la articulación temporomandibular
 - 5.7.1. Artrocentesis
 - 5.7.1.1. Indicaciones y contraindicaciones
 - 5.7.1.2. Técnica quirúrgica
 - 5.7.2. Artroscopia
 - 5.7.2.1. Indicaciones y contraindicaciones
 - 5.7.2.2. Técnica quirúrgica
 - 5.7.3. Complicaciones de cirugía mínimamente invasiva



- 5.8. Cirugía abierta de la articulación temporomandibular
 - 5.8.1. Indicaciones
 - 5.8.2. Contraindicaciones
 - 5.8.3. Abordajes
 - 5.8.4. Técnicas
 - 5.8.5. Fisioterapia tras cirugía
 - 5.8.6. Complicaciones
- 5.9. Luxación mandibular
 - 5.9.1. Luxación aguda
 - 5.9.2. Luxación recidivante
 - 5.9.2.1. Tratamiento conservador
 - 5.9.2.2. Tratamiento quirúrgico
- 5.10. Otras patologías de la ATM
 - 5.10.1. Necrosis avascular de la ATM
 - 5.10.2. Condromatosis sinovial de la ATM
 - 5.10.3. Enfermedades reumatológicas de la ATM
 - 5.10.4. Osteoartrosis de la ATM
 - 5.10.5. Anquilosis de la ATM
 - 5.10.6. Tumores de la ATM

- 6.1. Trauma facial
 - 6.1.1. Etiología y epidemiología
 - 6.1.2. Reparación ósea
 - 6.1.3. Biomecánica
 - 6.1.4. Osteosíntesis
- 6.2. Diagnóstico
 - 6.2.1. Diagnóstico clínico
 - 6.2.2. Diagnóstico radiológico
- 6.3. Asistencia al Politraumatizado, incluir tratamiento heridas en cabeza y cuello
- 6.4. Fracturas tercio medio
 - 6.4.1. Fracturas huesos propios nasales
 - 6.4.2. Fracturas tercio medio
 - 6.4.3. Fracturas NOEs

- 6.5. Fracturas orbitomales
 - 6.5.1. Fracturas orbitomales
 - 6.5.2. Fracturas órbita
 - 6.5.3. Navegación intraoperatoria, TC intraoperatorio
- 6.6. Fracturas mandibulares
 - 6.6.1. Fracturas sínfisis mandibular
 - 6.6.2. Fracturas cuerpo mandibular
 - 6.6.3. Fracturas ángulo mandibular
 - 6.6.4. Fracturas subcondileas
 - 6.6.5. Fracturas cóndilo mandibular
 - 6.6.6. Fracturas edéntulas y conminutas
 - 6.6.7. Tratamiento endoscópico
 - 6.6.8. Complicaciones
- 6.7. Traumatismos dentoalveolares
 - 6.7.1. Epidemiología y etiología
 - 6.7.2. Fracturas dentales
 - 6.7.3. Fracturas dentoalveolares
- 6.8. Fracturas tercio superior
 - 6.8.1. Fracturas base de cráneo
 - 6.8.2. Fracturas seno frontal
 - 6.8.3. Complicaciones: mucopiocele, fístula LCR
- 6.9. Fracturas panfaciales
 - 6.9.1. Concepto
 - 6.9.2. Etiología
 - 6.9.3. Secuencia
- 6.10. Secuelas
 - 6.10.1. Defecto contorno frontal
 - 6.10.2. Telecanto
 - 6.10.3. Malposición malar
 - 6.10.4. Pseudoartrosis
 - 6.10.5. Secuela orbitaria, enoftalmos, hipoftalmos
- 7.1. Anatomía
 - 7.1.1. Componentes
 - 7.1.2. Unidades anatómicas
- 7.2. Fisiología
 - 7.2.1. Funcionalidad de la nariz
 - 7.2.2. La edad de operar
- 7.3. Selección del paciente y exploración física
- 7.4. Manejo terapéutico
 - 7.4.1. Factores que afectan la decisión terapéutica
 - 7.4.2. Indicaciones para el tratamiento
 - 7.4.3. Objetivos terapéuticos
 - 7.4.4. Posibilidades terapéuticas
- 7.5. Indicaciones de rinoplastia
- 7.6. Cirugía
 - 7.6.1. Incisiones
 - 7.6.2. Osteotomías
 - 7.6.3. Rinoplastia básica cerrada
 - 7.6.4. Rinoplastia básica abierta
 - 7.6.5. Ferulización nasal
 - 7.6.6. Cuidados postquirúrgicos
 - 7.6.7. Complicaciones
- 7.7. Injertos en rinoplastia
- 7.8. Problemas especiales
 - 7.8.1. La punta nasal
 - 7.8.2. El dorso
 - 7.8.3. La base alar
 - 7.8.4. La columela
- 7.9. Obstrucción nasal
 - 7.9.1. Cirugía septal
 - 7.9.2. Cirugía de la patología valvular
 - 7.9.3. Cirugía de cornetes
- 7.10. Rinoplastia en paciente con fisura labiopalatina

- 8.1. Cáncer de cavidad oral
 - 8.1.1. Epidemiología
 - 8.1.2. Etiología
 - 8.1.3. Factores pronósticos y supervivencia
 - 8.1.4. Seguimiento
 - 8.1.5. Calidad de vida
- 8.2. Patología del labio
 - 8.2.1. Incidencia y epidemiología
 - 8.2.2. Etiología
 - 8.2.3. Clínica
 - 8.2.4. Diagnostico
 - 8.2.5. Clasificación TNM y tratamiento por estadios
- 8.3. Patología de la lengua
 - 8.3.1. Incidencia y epidemiología
 - 8.3.2. Etiología
 - 8.3.3. Clínica
 - 8.3.4. Diagnostico
 - 8.3.5. Clasificación TNM y tratamiento por estadios
- 8.4. Patología suelo de boca
 - 8.4.1. Incidencia y epidemiología
 - 8.4.2. Etiología
 - 8.4.3. Clínica
 - 8.4.4. Diagnostico
 - 8.4.5. Clasificación TNM y tratamiento por estadios
- 8.5. Patología de paladar, mucosa yugal, encía y trígono retromolar
 - 8.5.1. Incidencia y epidemiología
 - 8.5.2. Etiología
 - 8.5.3. Clínica
 - 8.5.4. Diagnostico
 - 8.5.5. Clasificación TNM y tratamiento por estadios
- 8.6. Patología cervical
 - 8.6.1. Anatomía cervicales y clasificación por niveles
 - 8.6.2. Linfomas
 - 8.6.3. Estadiaje cervical
 - 8.6.4. Ganglio centinela
 - 8.6.5. Vaciamiento cervical: tipos y técnica quirúrgica
- 8.7. Patología de la piel cérvicofacial
 - 8.7.1. Tumores no melanoma
 - 8.7.2. Melanoma
 - 8.7.3. Tumores glandulares
- 8.8. Patología de las glándulas salivares
 - 8.8.1. Clasificación
 - 8.8.2. Clínica, diagnóstico y tratamiento
- 8.9. Patología de los senos paranasales y base de cráneo
 - 8.9.1. Anatomía quirúrgica de los senos paranasales y base de cráneo
 - 8.9.2. Abordajes quirúrgicos de los senos paranasales y base de cráneo
 - 8.9.3. Tumores malignos más frecuentes senos paranasales y base de cráneo
 - 8.9.4. Técnicas reconstructivas
- 8.10. Tumores orbitarios
 - 8.10.1. Anatomía quirúrgica de la órbita
 - 8.10.2. Abordajes quirúrgicos de la órbita
 - 8.10.3. Tumores malignos más frecuentes en órbita
 - 8.10.4. Técnicas reconstructivas
- 9.1. Injertos libres
 - 9.1.1. Tipos de injertos libres. Indicaciones y técnicas
 - 9.1.1.1. Injerto cutáneo
 - 9.1.1.2. Injerto mucoso
 - 9.1.1.3. Injerto fascial
 - 9.1.1.4. Injerto dermograsso e injerto libre de grasa
 - 9.1.1.5. Injerto vascular
 - 9.1.1.6. Injerto nervioso
 - 9.1.1.7. Injerto cartilaginoso
 - 9.1.1.8. Injerto óseo

- 9.2. Colgajos locales
 - 9.2.1. Consideraciones generales
 - 9.2.1.1. Ventajas e inconvenientes de los colgajos locales
 - 9.2.1.2. Tipos de colgajos locales atendiendo a su vascularización
 - 9.2.1.3. Colgajos locales clasificación según técnica y según tipo específico
 - 9.2.1.4. Avance, rotación, trasposición, isla
 - 9.2.1.5. Colgajo romboidal o Limberg, colgajo romboidal doble, romboidal triple, Dufourmentel, Bilobulado, Semilunar
 - 9.2.1.6. Complicaciones de los colgajos locales
 - 9.2.2. Reconstrucción de regiones específicas con colgajos locales
 - 9.2.2.1. Reconstrucción de la frente
 - 9.2.2.2. Reconstrucción nasal
 - 9.2.2.3. Reconstrucción de la mejilla
 - 9.2.2.4. Reconstrucción de la oreja
 - 9.2.2.5. Reconstrucción del párpado y región cantal
 - 9.2.2.6. Reconstrucción del labio
- 9.3. Colgajos regionales
 - 9.3.1. Pediculados musculares, mucocutáneos y osteomiocutáneos
 - 9.3.1.1. Colgajo músculo masetero
 - 9.3.1.2. Colgajo músculo platisma
 - 9.3.1.3. Colgajo músculo temporal
 - 9.3.1.4. Colgajo músculos infrahioideos
 - 9.3.1.5. Colgajo oseomiocutáneo de esternocleidomastoideo
 - 9.3.1.6. Colgajo musculo serrato anterior
 - 9.3.1.7. Colgajo musculo dorsal ancho
 - 9.3.1.8. Colgajo de musculo pectoral mayor
 - 9.3.1.9. Colgajo de musculo trapecio
 - 9.3.2. Faciales
 - 9.3.2.1. Colgajo de fascia temporoparietal
 - 9.3.3. Mucosos
 - 9.3.3.1. Paladar
 - 9.3.3.2. Musculo buccinador
 - 9.3.4. Adiposos
 - 9.3.4.1. Colgajo de bola de bichat
- 9.4. Colgajos microquirúrgicos I
 - 9.4.1. Clasificación y elección de colgajos
 - 9.4.1.1. Clasificación
 - 9.4.1.2. Colgajos fascial-fasciocutáneos
 - 9.4.1.3. Radial
 - 9.4.1.4. Cubital
 - 9.4.1.5. Lateral de brazo
 - 9.4.1.6. DIEAP Sural medial
 - 9.4.1.7. Lateral de muslo
 - 9.4.1.8. Anterolateral de muslo ALT
 - 9.4.1.9. Dorsal del pie
 - 9.4.1.10. Colgajos muscular-musculocutaneos
 - 9.4.1.11. Recto abdominal
 - 9.4.1.12. Gracilis
 - 9.4.1.13. Dorsal ancho
 - 9.4.1.14. Colgajos viscerales
 - 9.4.1.15. Gastro omental
 - 9.4.1.16. Colgajos osteomiocutáneos (compuestos)
 - 9.4.1.17. Cresta iliaca
 - 9.4.1.18. Peroné
 - 9.4.1.19. Escapular
 - 9.4.1.20. Primer metatarsiano
 - 9.4.2. Elección
 - 9.4.2.1. Área donante
 - 9.4.2.2. Área receptora
- 9.5. Colgajos microquirúrgicos II
 - 9.5.1. Reconstrucción primaria vs. Secundaria
 - 9.5.1.1. Ventajas de la reconstrucción primaria o inmediata
 - 9.5.1.2. Inconvenientes de la reconstrucción primaria o inmediata
 - 9.5.1.3. Ventajas de la reconstrucción diferida o secundaria
 - 9.5.1.4. Inconvenientes diferida o secundaria
 - 9.5.2. Técnicas microquirúrgicas
 - 9.5.2.1. Situación general del paciente
 - 9.5.2.2. Aspectos técnicos microquirúrgicos

- 9.5.3. Anastomosis vasculares
 - 9.5.3.1. Arterias receptoras
 - 9.5.3.2. Venas receptoras
 - 9.5.3.3. Técnica de anastomosis
- 9.5.4. Anastomosis nerviosas
 - 9.5.4.1. Histología y fisiopatología
 - 9.5.4.2. Técnica quirúrgica
- 9.5.5. Complicaciones
 - 9.5.5.1. Complicaciones trombóticas
 - 9.5.5.2. Complicaciones medicas
 - 9.5.5.3. Complicaciones de la zona donante
- 9.6. Manejo del paciente postoperatorio
 - 9.6.1. Medicación del paciente microquirúrgico
- 9.7. Planificación 3D en reconstrucciones microquirúrgicas
 - 9.7.1. Impresión 3D y cirugía virtual en la reconstrucción maxilofacial tras cirugía oncológica
 - 9.7.2. Reconstrucciones craneofaciales complejas I
 - 9.7.3. Objetivos de las reconstrucciones maxilofaciales complejas
 - 9.7.4. Factores determinantes de las reconstrucciones complejas
 - 9.7.4.1. Factores generales
 - 9.7.4.2. Factores vasculares
 - 9.7.4.3. Factores del lecho receptor
 - 9.7.5. Consideraciones especiales
 - 9.7.5.1. Reconstrucción de la bóveda craneal
 - 9.7.5.2. Base de cráneo
 - 9.7.5.3. Cuero cabelludo
 - 9.7.5.4. Orbita
 - 9.7.5.5. Malar y maxilar
 - 9.7.5.6. Nariz
 - 9.7.5.7. Partes blandas intraorales y labios
 - 9.7.5.8. Mandíbula
 - 9.7.5.9. Párpados
 - 9.7.5.10. Reconstrucción de la calota craneal
- 9.8. Reconstrucciones craneofaciales complejas II
 - 9.8.1. Colgajos combinados, prefabricados, prelaminados
 - 9.8.1.1. Clasificación
 - 9.8.1.2. Colgajos combinados
 - 9.8.1.3. Colgajos prefabricados
 - 9.8.1.4. Colgajos prelaminados
- 9.9. Ingeniería tisular
 - 9.9.1. Reconstrucción mandibular
 - 9.9.1.1. Estudios previos
 - 9.9.1.2. Primera intervención
 - 9.9.1.3. Periodo de latencia
 - 9.9.1.4. Segunda intervención
 - 9.9.1.5. Controles postoperatorios
 - 9.9.2. Reconstrucción maxilar superior
- 9.10. Trasplante facial
 - 9.10.1. Antecedentes históricos
 - 9.10.2. Aspectos inmunofisiológicos
 - 9.10.3. Selección de candidatos
- 10.1. Base anatómica y funcional
 - 10.1.1. Origen del nervio facial
 - 10.1.2. Nervio facial
 - 10.1.2.1. Porción intrapetrosa
 - 10.1.2.2. Porción extrapetrosa
 - 10.1.3. Ramas del nervio facial
 - 10.1.3.1. Ramas del nervio facial
 - 10.1.3.2. Ramas extrapetrosas
- 10.2. Etiología
 - 10.2.1. Parálisis facial periférica idiopática o de Bell
 - 10.2.2. Parálisis facial periférica infecciosa
 - 10.2.2.1. Herpes zóster ótico
 - 10.2.2.2. Enfermedad de Lyme

- 10.2.3. Parálisis facial periférica traumática y/o yatrogénica
- 10.2.4. Parálisis facial periférica tumoral
- 10.2.5. Otras etiologías
- 10.3. Diagnóstico diferencial
- 10.4. Clínica de la parálisis facial periférica
 - 10.4.1. Presentación clínica
 - 10.4.2. Exploración y pruebas complementarias
- 10.5. Tratamiento médico
 - 10.5.1. Tratamiento farmacológico
 - 10.5.2. Tratamiento médico en edad pediátrica
 - 10.5.3. Tratamiento médico en pacientes embarazadas
 - 10.5.4. Tratamiento médico rehabilitador
 - 10.5.5. Tratamiento oftalmológico inicial
- 10.6. Algoritmo del manejo de la parálisis facial en urgencias
- 10.7. Tratamiento quirúrgico en parálisis facial de menos de 24 meses de evolución
 - 10.7.1. Parálisis facial periférica postraumática
 - 10.7.2. Técnicas de reinervación
- 10.8. Parálisis facial de más de 24 meses de evolución
- 10.9. Importancia de una unidad de parálisis facial
- 10.10. Complicaciones y puntos clave





“

Matricúlate en este programa y accede a los conocimientos más completos y actualizados en el campo de la Cirugía de Cabeza y Cuello. Solo con TECH”

05

Metodología de estudio

TECH es la primera universidad en el mundo que combina la metodología de los **case studies** con el **Relearning**, un sistema de aprendizaje 100% online basado en la reiteración dirigida.

Esta disruptiva estrategia pedagógica ha sido concebida para ofrecer a los profesionales la oportunidad de actualizar conocimientos y desarrollar competencias de un modo intensivo y riguroso. Un modelo de aprendizaje que coloca al estudiante en el centro del proceso académico y le otorga todo el protagonismo, adaptándose a sus necesidades y dejando de lado las metodologías más convencionales.



“

TECH te prepara para afrontar nuevos retos en entornos inciertos y lograr el éxito en tu carrera”

El alumno: la prioridad de todos los programas de TECH

En la metodología de estudios de TECH el alumno es el protagonista absoluto. Las herramientas pedagógicas de cada programa han sido seleccionadas teniendo en cuenta las demandas de tiempo, disponibilidad y rigor académico que, a día de hoy, no solo exigen los estudiantes sino los puestos más competitivos del mercado.

Con el modelo educativo asincrónico de TECH, es el alumno quien elige el tiempo que destina al estudio, cómo decide establecer sus rutinas y todo ello desde la comodidad del dispositivo electrónico de su preferencia. El alumno no tendrá que asistir a clases en vivo, a las que muchas veces no podrá acudir. Las actividades de aprendizaje las realizará cuando le venga bien. Siempre podrá decidir cuándo y desde dónde estudiar.

“

*En TECH NO tendrás clases en directo
(a las que luego nunca puedes asistir)”*



Los planes de estudios más exhaustivos a nivel internacional

TECH se caracteriza por ofrecer los itinerarios académicos más completos del entorno universitario. Esta exhaustividad se logra a través de la creación de temarios que no solo abarcan los conocimientos esenciales, sino también las innovaciones más recientes en cada área.

Al estar en constante actualización, estos programas permiten que los estudiantes se mantengan al día con los cambios del mercado y adquieran las habilidades más valoradas por los empleadores. De esta manera, quienes finalizan sus estudios en TECH reciben una preparación integral que les proporciona una ventaja competitiva notable para avanzar en sus carreras.

Y además, podrán hacerlo desde cualquier dispositivo, pc, tableta o smartphone.

“

El modelo de TECH es asincrónico, de modo que te permite estudiar con tu pc, tableta o tu smartphone donde quieras, cuando quieras y durante el tiempo que quieras”

Case studies o Método del caso

El método del caso ha sido el sistema de aprendizaje más utilizado por las mejores escuelas de negocios del mundo. Desarrollado en 1912 para que los estudiantes de Derecho no solo aprendiesen las leyes a base de contenidos teóricos, su función era también presentarles situaciones complejas reales. Así, podían tomar decisiones y emitir juicios de valor fundamentados sobre cómo resolverlas. En 1924 se estableció como método estándar de enseñanza en Harvard.

Con este modelo de enseñanza es el propio alumno quien va construyendo su competencia profesional a través de estrategias como el *Learning by doing* o el *Design Thinking*, utilizadas por otras instituciones de renombre como Yale o Stanford.

Este método, orientado a la acción, será aplicado a lo largo de todo el itinerario académico que el alumno emprenda junto a TECH. De ese modo se enfrentará a múltiples situaciones reales y deberá integrar conocimientos, investigar, argumentar y defender sus ideas y decisiones. Todo ello con la premisa de responder al cuestionamiento de cómo actuaría al posicionarse frente a eventos específicos de complejidad en su labor cotidiana.



Método Relearning

En TECH los *case studies* son potenciados con el mejor método de enseñanza 100% online: el *Relearning*.

Este método rompe con las técnicas tradicionales de enseñanza para poner al alumno en el centro de la ecuación, proveyéndole del mejor contenido en diferentes formatos. De esta forma, consigue repasar y reiterar los conceptos clave de cada materia y aprender a aplicarlos en un entorno real.

En esta misma línea, y de acuerdo a múltiples investigaciones científicas, la reiteración es la mejor manera de aprender. Por eso, TECH ofrece entre 8 y 16 repeticiones de cada concepto clave dentro de una misma lección, presentada de una manera diferente, con el objetivo de asegurar que el conocimiento sea completamente afianzado durante el proceso de estudio.

El Relearning te permitirá aprender con menos esfuerzo y más rendimiento, implicándote más en tu especialización, desarrollando el espíritu crítico, la defensa de argumentos y el contraste de opiniones: una ecuación directa al éxito.



Un Campus Virtual 100% online con los mejores recursos didácticos

Para aplicar su metodología de forma eficaz, TECH se centra en proveer a los egresados de materiales didácticos en diferentes formatos: textos, vídeos interactivos, ilustraciones y mapas de conocimiento, entre otros. Todos ellos, diseñados por profesores cualificados que centran el trabajo en combinar casos reales con la resolución de situaciones complejas mediante simulación, el estudio de contextos aplicados a cada carrera profesional y el aprendizaje basado en la reiteración, a través de audios, presentaciones, animaciones, imágenes, etc.

Y es que las últimas evidencias científicas en el ámbito de las Neurociencias apuntan a la importancia de tener en cuenta el lugar y el contexto donde se accede a los contenidos antes de iniciar un nuevo aprendizaje. Poder ajustar esas variables de una manera personalizada favorece que las personas puedan recordar y almacenar en el hipocampo los conocimientos para retenerlos a largo plazo. Se trata de un modelo denominado *Neurocognitive context-dependent e-learning* que es aplicado de manera consciente en esta titulación universitaria.

Por otro lado, también en aras de favorecer al máximo el contacto mentor-alumno, se proporciona un amplio abanico de posibilidades de comunicación, tanto en tiempo real como en diferido (mensajería interna, foros de discusión, servicio de atención telefónica, email de contacto con secretaría técnica, chat y videoconferencia).

Asimismo, este completísimo Campus Virtual permitirá que el alumnado de TECH organice sus horarios de estudio de acuerdo con su disponibilidad personal o sus obligaciones laborales. De esa manera tendrá un control global de los contenidos académicos y sus herramientas didácticas, puestas en función de su acelerada actualización profesional.



La modalidad de estudios online de este programa te permitirá organizar tu tiempo y tu ritmo de aprendizaje, adaptándolo a tus horarios”

La eficacia del método se justifica con cuatro logros fundamentales:

1. Los alumnos que siguen este método no solo consiguen la asimilación de conceptos, sino un desarrollo de su capacidad mental, mediante ejercicios de evaluación de situaciones reales y aplicación de conocimientos.
2. El aprendizaje se concreta de una manera sólida en capacidades prácticas que permiten al alumno una mejor integración en el mundo real.
3. Se consigue una asimilación más sencilla y eficiente de las ideas y conceptos, gracias al planteamiento de situaciones que han surgido de la realidad.
4. La sensación de eficiencia del esfuerzo invertido se convierte en un estímulo muy importante para el alumnado, que se traduce en un interés mayor en los aprendizajes y un incremento del tiempo dedicado a trabajar en el curso.

La metodología universitaria mejor valorada por sus alumnos

Los resultados de este innovador modelo académico son constatables en los niveles de satisfacción global de los egresados de TECH.

La valoración de los estudiantes sobre la calidad docente, calidad de los materiales, estructura del curso y sus objetivos es excelente. No en valde, la institución se convirtió en la universidad mejor valorada por sus alumnos en la plataforma de reseñas Trustpilot, obteniendo un 4,9 de 5.

Accede a los contenidos de estudio desde cualquier dispositivo con conexión a Internet (ordenador, tablet, smartphone) gracias a que TECH está al día de la vanguardia tecnológica y pedagógica.

Podrás aprender con las ventajas del acceso a entornos simulados de aprendizaje y el planteamiento de aprendizaje por observación, esto es, Learning from an expert.



Así, en este programa estarán disponibles los mejores materiales educativos, preparados a conciencia:



Material de estudio

Todos los contenidos didácticos son creados por los especialistas que van a impartir el curso, específicamente para él, de manera que el desarrollo didáctico sea realmente específico y concreto.

Estos contenidos son aplicados después al formato audiovisual que creará nuestra manera de trabajo online, con las técnicas más novedosas que nos permiten ofrecerte una gran calidad, en cada una de las piezas que pondremos a tu servicio.



Prácticas de habilidades y competencias

Realizarás actividades de desarrollo de competencias y habilidades específicas en cada área temática. Prácticas y dinámicas para adquirir y desarrollar las destrezas y habilidades que un especialista precisa desarrollar en el marco de la globalización que vivimos.



Resúmenes interactivos

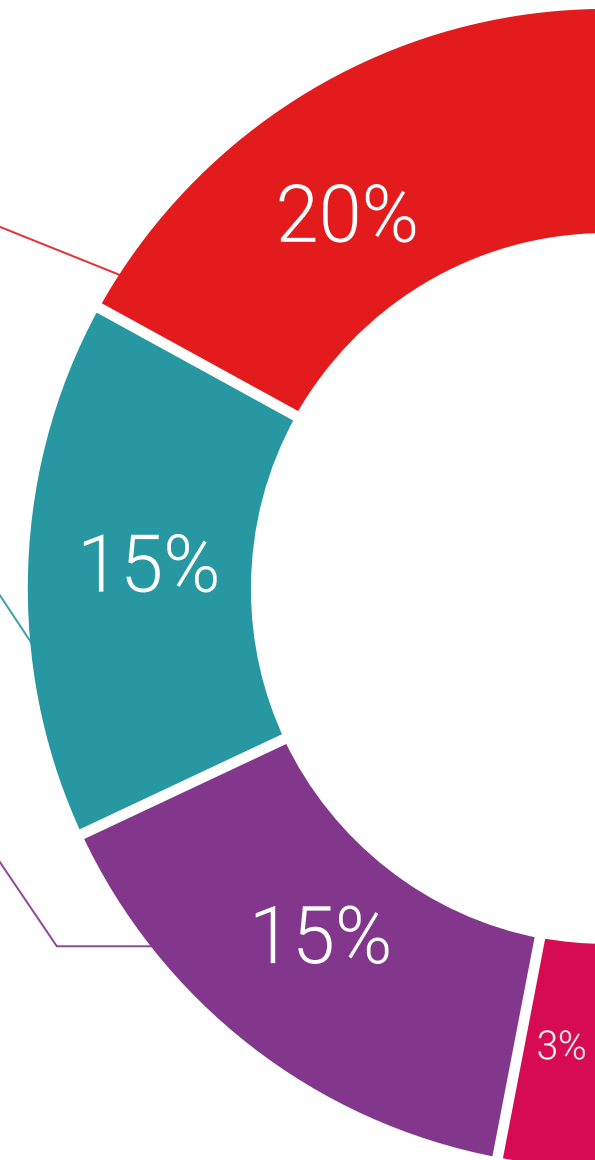
Presentamos los contenidos de manera atractiva y dinámica en píldoras multimedia que incluyen audio, vídeos, imágenes, esquemas y mapas conceptuales con el fin de afianzar el conocimiento.

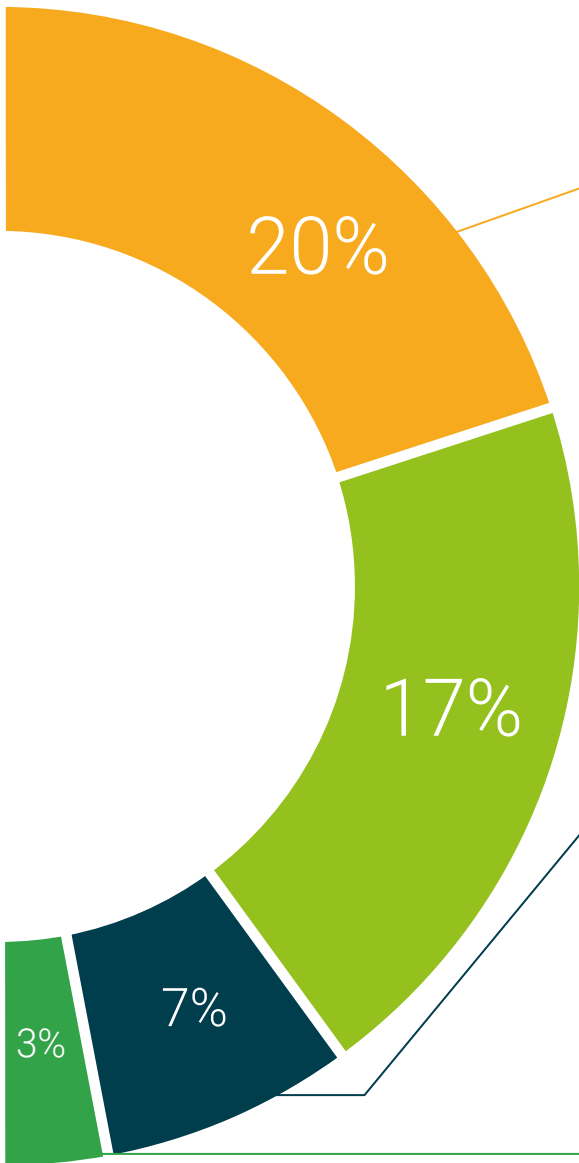
Este sistema exclusivo educativo para la presentación de contenidos multimedia fue premiado por Microsoft como "Caso de éxito en Europa".



Lecturas complementarias

Artículos recientes, documentos de consenso, guías internacionales... En nuestra biblioteca virtual tendrás acceso a todo lo que necesitas para completar tu capacitación.





Case Studies

Completarás una selección de los mejores *case studies* de la materia. Casos presentados, analizados y tutorizados por los mejores especialistas del panorama internacional.



Testing & Retesting

Evaluamos y reevaluamos periódicamente tu conocimiento a lo largo del programa. Lo hacemos sobre 3 de los 4 niveles de la Pirámide de Miller.



Clases magistrales

Existe evidencia científica sobre la utilidad de la observación de terceros expertos. El denominado *Learning from an expert* afianza el conocimiento y el recuerdo, y genera seguridad en nuestras futuras decisiones difíciles.



Guías rápidas de actuación

TECH ofrece los contenidos más relevantes del curso en forma de fichas o guías rápidas de actuación. Una manera sintética, práctica y eficaz de ayudar al estudiante a progresar en su aprendizaje.




06

Titulación

El Máster Título Propio en Cirugía de Cabeza y Cuello garantiza, además de la capacitación más rigurosa y actualizada, el acceso a un título de Máster Propio expedido por TECH Global University.



A photograph of several black graduation caps (mortarboards) against a bright blue sky with light clouds. The caps are positioned at various angles, some in the foreground and others in the background, creating a sense of depth. The image is partially overlaid by a white diagonal shape that contains the text.

“*Supera con éxito este programa y recibe tu titulación universitaria sin desplazamientos ni farragosos trámites”*”

Este programa te permitirá obtener el título propio de **Máster en Cirugía de Cabeza y Cuello** avalado por **TECH Global University**, la mayor Universidad digital del mundo.

TECH Global University, es una Universidad Oficial Europea reconocida públicamente por el Gobierno de Andorra (*boletín oficial*). Andorra forma parte del Espacio Europeo de Educación Superior (EEES) desde 2003. El EEES es una iniciativa promovida por la Unión Europea que tiene como objetivo organizar el marco formativo internacional y armonizar los sistemas de educación superior de los países miembros de este espacio. El proyecto promueve unos valores comunes, la implementación de herramientas conjuntas y fortaleciendo sus mecanismos de garantía de calidad para potenciar la colaboración y movilidad entre estudiantes, investigadores y académicos.

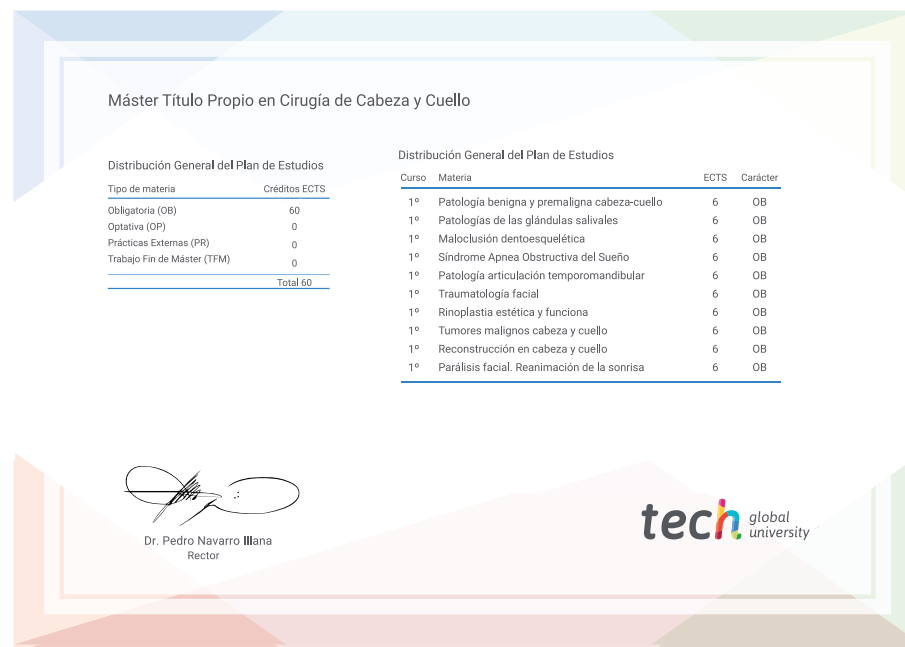
Este título propio de **TECH Global University**, es un programa europeo de formación continua y actualización profesional que garantiza la adquisición de las competencias en su área de conocimiento, confiriendo un alto valor curricular al estudiante que supere el programa.

Título: **Máster Título Propio en Cirugía de Cabeza y Cuello**

Modalidad: **online**

Duración: **12 meses**

Acreditación: **60 ECTS**



*Apostilla de La Haya. En caso de que el alumno solicite que su título en papel recabe la Apostilla de La Haya, TECH Global University realizará las gestiones oportunas para su obtención, con un coste adicional.



Máster Título Propio Cirugía de Cabeza y Cuello

- » Modalidad: online
- » Duración: 12 meses
- » Titulación: TECH Global University
- » Acreditación: 60 ECTS
- » Horario: a tu ritmo
- » Exámenes: online

Máster Título Propio

Cirugía de Cabeza y Cuello

