

Experto Universitario

Vigilancia de la Salud Pública



Experto Universitario

Vigilancia de la Salud Pública

- » Modalidad: online
- » Duración: 3 meses
- » Titulación: TECH Universidad Tecnológica
- » Acreditación: 18 ECTS
- » Horario: a tu ritmo
- » Exámenes: online

Acceso web: www.techtitute.com/medicina/experto-universitario/experto-vigilancia-salud-publica

Índice

01

Presentación

pág. 4

02

Objetivos

pág. 8

03

Dirección del curso

pág. 12

04

Estructura y contenido

pág. 20

05

Metodología

pág. 26

06

Titulación

pág. 34

01

Presentación

La Vigilancia de la Salud Pública es crucial para proteger y mejorar la salud de las poblaciones. De hecho, este sistema permite la identificación temprana de brotes de enfermedades, facilitando una respuesta rápida y efectiva para contener su propagación. Además, a través de la monitorización continua de tendencias y patrones de salud, se pueden identificar factores de riesgo emergentes y desarrollar estrategias preventivas, fortaleciendo así la capacidad de los sistemas de salud para enfrentar desafíos presentes y futuros. En este contexto, se ha desarrollado un programa completamente en línea, al cual se puede acceder a través de un dispositivo electrónico con conexión a Internet. Asimismo, está basado en la innovadora metodología *Relearning*, un método pionero en TECH.



“

A través de este Experto Universitario 100% online, adquirirás competencias en el uso de tecnologías y métodos de vigilancia epidemiológica, permitiéndote desempeñar un papel crucial en la prevención y control de enfermedades”

La Vigilancia de la Salud Pública desempeña un papel fundamental en la protección y promoción del bienestar de la sociedad. Y es que, al monitorear y analizar datos relacionados con la salud de la población, esta disciplina permite detectar y responder de manera temprana a amenazas emergentes.

Así nace este Experto Universitario en Vigilancia de la Salud Pública, en el que los médicos explorarán los principios esenciales de la vigilancia epidemiológica, incluyendo la evaluación, gestión y comunicación de riesgos. En este sentido, profundizarán en la investigación en prevención primaria para enfermedades crónicas e interpretarán datos epidemiológicos relacionados con la salud ambiental, dominando sistemas innovadores de control en farmacovigilancia y vigilancia internacional de enfermedades.

Asimismo, se analizará tanto la epidemiología como la prevención de enfermedades transmisibles y no transmisibles. Desde la comprensión de los factores de riesgo del Cáncer, hasta la utilidad de las vacunas en la prevención de Enfermedades Infecciosas, se ofrecerá una visión integral de las estrategias para abordar diversas condiciones de Salud Pública. Además, se abordará la promoción del envejecimiento saludable, la detección de enfermedades raras y la identificación de las principales enfermedades transmisibles.

Finalmente, se desarrollará la capacidad de diseñar y evaluar estudios de intervención, así como de comprender la calidad metodológica de los mismos. Desde la importancia de la seguridad del paciente, hasta la implementación de estrategias basadas en la evidencia científica para la evaluación de los planes de Salud Pública, los profesionales aplicarán conocimientos rigurosos y actualizados en la mejora continua de la Salud Pública y la atención sanitaria.

Así, se ha diseñado un programa en línea de excelente calidad, con el propósito de satisfacer las necesidades individuales del alumnado y eliminar los problemas asociados, como trasladarse a un campus físico y adaptarse a horarios fijos. Adicionalmente, se ha integrado una metodología de aprendizaje revolucionaria llamada *Relearning*, que implica la revisión de conceptos esenciales para lograr una comprensión más sólida de los contenidos.

Este **Experto Universitario en Vigilancia de la Salud Pública** contiene el programa científico más completo y actualizado del mercado. Sus características más destacadas son:

- ♦ El desarrollo de casos prácticos presentados por expertos en Vigilancia de la Salud Pública
- ♦ Los contenidos gráficos, esquemáticos y eminentemente prácticos con los que está concebido recogen una información científica y práctica sobre aquellas disciplinas indispensables para el ejercicio profesional
- ♦ Los ejercicios prácticos donde realizar el proceso de autoevaluación para mejorar el aprendizaje
- ♦ Su especial hincapié en metodologías innovadoras
- ♦ Las lecciones teóricas, preguntas al experto, foros de discusión de temas controvertidos y trabajos de reflexión individual
- ♦ La disponibilidad de acceso a los contenidos desde cualquier dispositivo fijo o portátil con conexión a internet



Este programa especializado te proporcionará conocimientos avanzados y habilidades prácticas para identificar, analizar y responder eficazmente a problemas de Salud Pública. ¿A qué esperas para matricularte?"

“

Abordarás la calidad y corrección metodológica de los estudios de factores pronósticos, así como la introducción de la seguridad del paciente como concepto clave en la asistencia sanitaria. ¡Apuesta por TECH!”

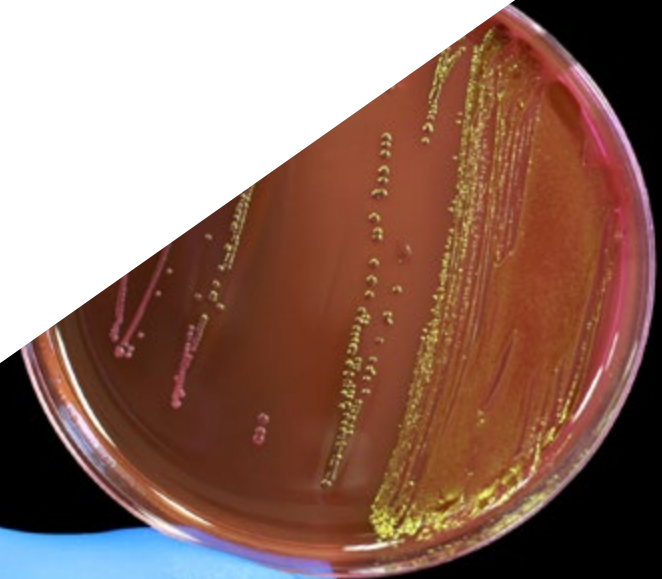
El programa incluye en su cuadro docente a profesionales del sector que vierten en esta capacitación la experiencia de su trabajo, además de reconocidos especialistas de sociedades de referencia y universidades de prestigio.

Su contenido multimedia, elaborado con la última tecnología educativa, permitirá al profesional un aprendizaje situado y contextual, es decir, un entorno simulado que proporcionará una capacitación inmersiva programada para entrenarse ante situaciones reales.

El diseño de este programa se centra en el Aprendizaje Basado en Problemas, mediante el cual el profesional deberá tratar de resolver las distintas situaciones de práctica profesional que se le planteen a lo largo del curso académico. Para ello, contará con la ayuda de un novedoso sistema de vídeo interactivo realizado por reconocidos expertos.

Profundizarás en los requisitos de investigación en la prevención primaria de Enfermedades Crónicas y la evaluación de estrategias efectivas, así como la interpretación de datos epidemiológicos relacionados con la salud ambiental.

Dominarás la detección de enfermedades raras y los programas de cribado neonatal, además de evaluar programas de envejecimiento saludable y activo, todo a través de una amplia biblioteca de recursos multimedia.



02 Objetivos

Los objetivos de este Experto Universitario serán actualizar a los profesionales médicos en la identificación, análisis y gestión de riesgos de salud en la población, mediante el uso de metodologías avanzadas de vigilancia epidemiológica. Así, se equipará a los egresados con las competencias necesarias para diseñar, implementar y evaluar programas de protección y prevención en salud, basados en la evidencia científica. Además, se fomentará la capacidad de interpretar datos epidemiológicos y aplicar sistemas innovadores de control y prevención, incluyendo la farmacovigilancia y la vigilancia internacional de enfermedades.



“

¡No te pierdas esta oportunidad única de TECH! Estos objetivos desarrollarán tus destrezas para responder eficazmente a las amenazas emergentes en Salud Pública, promoviendo la seguridad y el bienestar de las comunidades”



Objetivos generales

- Compilar la metodología de investigación relacionada con la vigilancia de enfermedades
- Identificar los principales factores de riesgo y protectores en las enfermedades transmisibles y no transmisibles
- Analizar la importancia de la evaluación de la calidad de estudios de intervención
- Desarrollar los fundamentos de la epidemiología clínica, la medida de la frecuencia y la distribución de las enfermedades
- Evaluar críticamente la eficacia y la efectividad de las intervenciones clínicas, los tratamientos farmacológicos, las intervenciones quirúrgicas y las estrategias de prevención
- Fundamentar los principios del método epidemiológico



Te capacitarás en la cooperación internacional y en el uso de tecnologías innovadoras para la vigilancia de enfermedades, asegurando así una respuesta global coordinada ante amenazas sanitarias emergentes”





Objetivos específicos

Módulo 1. Vigilancia de la Salud Pública

- ♦ Determinar los principios fundamentales de protección y prevención en salud, incluida la vigilancia epidemiológica, la evaluación, gestión, control y comunicación de riesgos
- ♦ Examinar los sistemas de autocontrol y vigilancia mediante el análisis de peligros y la identificación de puntos de control críticos
- ♦ Profundizar en los sistemas de investigación y llevar a cabo un análisis crítico de indicadores, así como de registros y sistemas de evaluación
- ♦ Determinar los requisitos en investigación en prevención primaria para enfermedades crónicas, así como evaluar estrategias efectivas
- ♦ Concretar los términos necesarios para realizar investigación para la mejora en el diseño, implementación y evaluación de programas integrales de protección y prevención en salud
- ♦ Analizar, de forma detallada, la interpretación de datos epidemiológicos relacionados con la salud ambiental, incluyendo la vigilancia de enfermedades y factores de riesgo ambientales
- ♦ Describir los sistemas innovadores de control y prevención en farmacovigilancia que permiten la detección temprana de eventos adversos relacionados con medicamentos
- ♦ Describir los sistemas de vigilancia internacional de enfermedades y los sistemas de cooperación entre ellos

Módulo 2. Epidemiología y Prevención de las Enfermedades Transmisibles y No Transmisibles

- ♦ Analizar la epidemiología y los factores de riesgo del Cáncer, así como su prevención primaria y secundaria
- ♦ Fundamentar la epidemiología de las Enfermedades Cardiovasculares y su riesgo
- ♦ Promover la detección de enfermedades raras y los programas de cribado neonatal

- ♦ Evaluar los programas de envejecimiento saludable y activo
- ♦ Identificar las principales enfermedades transmisibles
- ♦ Determinar la utilidad de las vacunas en la prevención de Enfermedades Infecciosas Inmunoprevenibles

Módulo 3. Epidemiología Clínica

- ♦ Desarrollar la capacidad de identificar y describir los componentes principales de un estudio de intervención, así como determinar sus diferentes tipos
- ♦ Analizar la importancia de la evaluación de la calidad de estudios de intervención
- ♦ Compilar ejemplos de estudios de intervención de buena y mala calidad
- ♦ Evaluar la metodología y el diseño de ensayos clínicos pragmáticos y explicativos
- ♦ Analizar las distintas fases del diseño de los estudios de validez de pruebas diagnósticas y la calidad y corrección metodológica de los mismos
- ♦ Fundamentar la calidad y corrección metodológica de los estudios de factores pronósticos
- ♦ Introducir la seguridad del paciente como concepto clave en la asistencia sanitaria de calidad
- ♦ Proponer actividades para la evaluación de los planes de Salud Pública, implementando estrategias basadas en la evidencia científica

03

Dirección del curso

Los docentes son profesionales altamente cualificados y con una vasta experiencia en diversas áreas relacionadas con la Salud Pública y la Epidemiología. Provenientes de universidades reconocidas y de instituciones de investigación de renombre, estos expertos aportarán conocimientos actualizados y prácticas innovadoras a su enseñanza. Además, su amplia experiencia en el campo les permitirá ofrecer una perspectiva integral y multidisciplinaria sobre los desafíos y las mejores prácticas en Vigilancia de la Salud Pública.





“

Además de impartir conocimientos teóricos fundamentales, los docentes de este programa fomentarán el pensamiento crítico, el debate y la aplicación práctica de los conceptos”

Dirección



Dr. Camacho Parejo, Juan José

- ♦ Director General de Salud Pública en la Consejería de Sanidad de Castilla-La Mancha
- ♦ Director del Centro de Análisis, Documentación y Evaluación de Políticas Sanitarias del SESCAM
- ♦ Director de Hospitales en DG Asistencia Sanitaria del SESCAM
- ♦ Director Médico en la Gerencia de Atención Integrada de Talavera de la Reina
- ♦ Subdirector Médico en el Hospital Nuestra Señora del Prado (Talavera de la Reina)
- ♦ Médico Urólogo en el Hospital Río Hortega, el Hospital de Jove (Gijón) y el Hospital Nuestra Señora del Prado (Talavera de la Reina)
- ♦ Médico Especialista en Urología
- ♦ Programa de Alta Dirección en el Sector Salud, Administración/Gestión de Servicios Sanitarios por la San Telmo Business School
- ♦ Licenciado en Medicina y Cirugía por la Universidad Complutense de Madrid



Dña. Ruiz Redondo, Julia María

- ◆ Coordinadora del Grupo de Trabajo Nacional de Salud Pública 2.0 en el SEMG
- ◆ Coordinadora de la Dirección General de Salud Pública en la Consejería de Sanidad de Castilla-La Mancha
- ◆ Coordinadora del Grupo Asesor Regional de Inmunización en la Consejería de Sanidad de Castilla-La Mancha
- ◆ Inspectora Enfermera en la Gerencia de Coordinación e Inspección de Castilla la Mancha en el SESCAM
- ◆ Enfermera de Atención Especializada en el Área de Urgencia Hospitalaria en el Hospital General de Tomelloso
- ◆ Máster en Dirección Médica y Gestión Clínica por la UNED, ISCIII, Escuela Nacional de Salud
- ◆ Máster en Vacunas por la Universidad Católica San Antonio de Murcia
- ◆ Máster en Cuidados Especializados de Enfermería de Urgencias, Área de Pacientes Críticos y Post-Anestesia por la Universidad de Valencia
- ◆ Máster en Gestión de Servicios de Enfermería por la UNED
- ◆ Programa de Alta Dirección Sanitaria por la San Telmo Business School
- ◆ Graduada en Enfermería por la Universidad Católica de Ávila
- ◆ Diplomada en Enfermería por la Universidad de Jaén

Profesores

Dra. Rodríguez Ledo, María Pilar

- ♦ Presidenta del Comité Territorial de Ética de la Investigación de Santiago-Lugo
- ♦ Coordinadora Nacional del Grupo de Trabajo de Metodología y Apoyo a la Investigación de la Sociedad Española de Médicos Generales y de Familia (SEMG)
- ♦ Subdirectora Médica de la Estructura de Gestión Integrada de Lugo, Cervo y Monforte
- ♦ Responsable del Nodo de Innovación en la Gerencia de Gestión Integrada de Lugo, Cervo y Monforte
- ♦ Responsable del Aula de Simulación en la Gerencia de Gestión Integrada de Lugo, Cervo y Monforte
- ♦ Vicesecretaria del Colegio Oficial de Médicos de Lugo
- ♦ Vocal de la Comisión Nacional de la Especialidad de Medicina de Familia, como Asesora del Ministerio de Sanidad, Servicios Sociales e Igualdad
- ♦ Especialista en Medicina Familiar y Comunitaria
- ♦ Doctora en Medicina por la Universidad de A Coruña
- ♦ Máster en Drogodependencias y SIDA por el Ilustre Colegio oficial de Médicos de Málaga y el Instituto de Investigación en Ciencias Sociales
- ♦ Máster en Diseño y Estadística en Ciencias de la Salud por la Universidad Autónoma de Barcelona
- ♦ Licenciada en Medicina y Cirugía por la Universitat de Barcelona
- ♦ Miembro de: Fundación para la Investigación y la Formación de la Sociedad Española de Médicos Generales y de Familia (FIFSEMG), Fundación SEMG-Solidaria y UNICEF

Dr. Sanz Muñoz, Iván

- ♦ Responsable Científico y de Vigilancia Viroológica en el Centro Nacional de Gripe de Valladolid
- ♦ Director y Coordinador de las Jornadas de Actualización en Gripe en el Centro Nacional de Gripe
- ♦ Doctor en Investigación en Ciencias de la Salud por la Universidad de Valladolid
- ♦ Máster Universitario en Vacunas por la Universidad Católica de San Antonio de Murcia
- ♦ Máster en Genómica y Genética Médica por la Universidad de Granada
- ♦ Máster en Investigación en Ciencias de la salud: Farmacología, Neurobiología y Nutrición por la Universidad de Valladolid
- ♦ Máster en Antropología y Genética Forense por la Universidad de Granada
- ♦ Licenciado en Biología por la Universidad de Salamanca
- ♦ Miembro de: Red Global de Vigilancia de la Gripe (GISRS) de la OMS, Instituto de Ciencias de la Salud de Castilla y León (ICSCYL) y Centro de Investigación Biomédica en Enfermedades Infecciosas (CIBERINFEC)

Dra. Armenteros Yeguas, María Inés

- ♦ FEA de Medicina Interna en el Centro Sanitario Sandoval, Hospital Clínico San Carlos
- ♦ Investigadora Clínica en la Fundación de Investigación Biomédica del Hospital Clínico San Carlos
- ♦ Médico Interno Residente de Medicina Interna en el Hospital Universitario Clínico San Carlos
- ♦ Máster Semipresencial en Enfermedades Infecciosas y Salud Internacional por la Universidad Miguel Hernández

- ♦ Máster en Infección por el Virus de Inmunodeficiencia Humana por la Universidad Rey Juan Carlos
- ♦ Curso de Postgrado en Fundamentos de Diseño y Estadística por la Universidad Autónoma de Barcelona
- ♦ Graduada en Medicina y Cirugía por la Universidad Complutense de Madrid

Dr. Mera Cordero, Francisco

- ♦ Director de la Unidad Medicina de Precisión del Long Covid y Síndromes Post Virales en Blue Healthcare
- ♦ Director Clínico e Investigador Colaborador del estudio "ACE 2 en Síndrome Post COVID" del Centro de Biología Molecular Severo Ochoa
- ♦ Médico de Urgencias en Assistència Sanitària
- ♦ Máster en Diabetes y Nutrición por la Universidad Francisco de Vitoria
- ♦ Licenciado en Medicina y Cirugía General por Universidad de Zaragoza
- ♦ Divulgador en el Canal de Divulgación en Salud COVID Persistente en Medicina TV
- ♦ Presentador en Canal Iberoamericano @AIREyVIDA2021
- ♦ Vocal de la Junta de la Red Española de Investigación en COVID persistente
- ♦ Miembro del Grupo CIBER POSTCOVID del Instituto Carlos III

Dra. Jimeno Sanz, Isabel

- ♦ Directora y Médico de Familia en el Centro de Salud Isla de Oza
- ♦ Colaboradora con diferentes grupos de la Consejería de Sanidad de Madrid
- ♦ Responsable Grupo de Vacunas de SEMG
- ♦ Especialista en el Comité Asesor de Vacunas CAM y en la Plataforma VHP de Madrid
- ♦ Investigadora principal en Ensayos Clínicos

- ♦ Máster en Epidemiología y Salud Pública Universidad Autónoma de Madrid
- ♦ Máster en dietética y Nutrición por la Universidad de Navarra
- ♦ Licenciada en Medicina y Cirugía por la Universidad Complutense de Madrid
- ♦ Diploma en dirección y gestión de Equipos de AP Universidad Autónoma de Madrid
- ♦ Miembro del Grupo Neumoexperto

Dra. Sánchez Diz, Paula

- ♦ Coordinadora Técnica de Investigación en la Sociedad Española de Médicos Generales y de Familia (SEMG)
- ♦ Coordinadora y Vocal del Comité Ejecutivo de la Red Española de Investigación en COVID persistente (REICOP)
- ♦ Auditora Técnica de UNE-EN ISO/IEC 17025 y UNE-EN ISO/IEC 17043 en laboratorios de Ensayos Clínicos
- ♦ Técnico especialista de Biología Molecular en Nasertic
- ♦ Personal Docente Investigador en la Universidad de Santiago de Compostela
- ♦ Personal Investigador Predoctoral vinculado a proyectos de investigación
- ♦ Doctora en Biología por la Universidad de Santiago de Compostela
- ♦ Licenciada/ Graduada en Biología por la Universidad de Santiago de Compostela

Dra. Losada Salamanca, Diana Carolina

- ♦ Facultativo Medicina Paliativa Unidad de Cuidados Paliativos en el Hospital Virgen de la Luz
- ♦ Médico Facultativo de Urgencias en el Hospital Virgen de la Luz.
- ♦ Máster en Bioética por la Universidad Católica de Valencia
- ♦ Máster en Cuidados paliativos para Medicina por la CEU Cardenal Herrera
- ♦ Experto en Cuidados Paliativos Individualizados para Medicina
- ♦ Experto en Manejo Clínico Del Paciente En Cuidados Paliativos Para Medicina
- ♦ Experto En Aspectos Psicosociales En El Paciente Paliativo Para Medicina.
- ♦ Médico especialista en Medicina Familiar y Comunitaria (2020)
- ♦ Licenciado en Medicina y Cirugía por la Pontificia Universidad Javeriana

Dr. Silva Contreras, Javier

- ♦ Responsable del Servicio de Medicina Preventiva del Hospital Virgen de la Luz
- ♦ Máster en Salud Pública y Gestión Sanitaria por la Universidad de Valencia
- ♦ Máster en Enfermedades Infecciosas y Tratamiento antimicrobiano por la Universidad Cardenal Herrera
- ♦ Especialista en Vacunas por la Universidad Santiago de Compostela
- ♦ Especialista en Infecciones Nosocomiales por el Centro de Formación Superior de Posgrado EUROINNOVA
- ♦ Médico Especialista en Medicina Preventiva y Salud Pública
- ♦ Licenciado en Medicina y Cirugía por la Pontificia Universidad Javeriana





“*Aprovecha la oportunidad para conocer los últimos avances en esta materia para aplicarla a tu práctica diaria*”

04

Estructura y contenido

Los contenidos del programa incluirán la comprensión de los principios fundamentales de la vigilancia epidemiológica, la evaluación de riesgos y la gestión de crisis sanitarias, así como el análisis de sistemas de autocontrol y vigilancia. Así, los profesionales profundizarán en la investigación en prevención primaria de enfermedades crónicas, la interpretación de datos epidemiológicos y la farmacovigilancia. Además, indagarán en la epidemiología y prevención de enfermedades transmisibles y no transmisibles, así como en la epidemiología clínica y la evaluación de la calidad de los estudios de intervención.



“

Abarcarás los principios fundamentales de la prevención y protección en salud, con un enfoque en la vigilancia epidemiológica, la gestión de riesgos y la comunicación de estos, gracias a los mejores materiales didácticos”

Módulo 1. Vigilancia de la Salud Pública

- 1.1. Protección, prevención y vigilancia en Salud Pública: clasificación, evaluación, gestión y control y comunicación del riesgo
 - 1.1.1. Protección y prevención de la salud
 - 1.1.2. Vigilancia de la salud y gestión de riesgos
 - 1.1.3. Comunicación del riesgo. Mecanismos y limitaciones
- 1.2. Sistemas de autocontrol y vigilancia: análisis de peligros y puntos de control críticos
 - 1.2.1. Establecimiento de protocolos preventivos
 - 1.2.2. Identificación y evaluación de riesgos
 - 1.2.3. Implementación y seguimiento. Puntos de control
- 1.3. Investigación y análisis crítico de indicadores de proceso y resultado, registros, y sistemas de evaluación. Desarrollo e innovación
 - 1.3.1. Investigación y análisis de indicadores
 - 1.3.2. Registro y evaluación para la gestión eficiente de datos
 - 1.3.3. Innovación en sistemas de evaluación
- 1.4. Investigación en el diseño, implementación y evaluación de impacto de programas de protección y prevención en salud
 - 1.4.1. Mecanismos para el diseño de programas de protección y prevención de la salud
 - 1.4.2. Implementación de programas de protección y prevención de la salud
 - 1.4.3. Análisis del impacto de los programas de protección y prevención en salud
- 1.5. Análisis e Interpretación de datos epidemiológicos sobre salud ambiental: vigilancia, estimación, planes y programas
 - 1.5.1. Importancia de la salud ambiental en la salud humana
 - 1.5.2. Exploración de datos epidemiológicos ambientales
 - 1.5.3. Aplicación práctica del análisis de datos ambientales
- 1.6. Interpretación de datos epidemiológicos sobre enfermedades crónicas y planificación: vigilancia, estimación, diseño de planes, programas y cribados
 - 1.6.1. Análisis epidemiológico de enfermedades crónicas. Importancia del seguimiento
 - 1.6.2. Diseño y desarrollo de intervenciones para enfermedades crónicas
 - 1.6.3. Vigilancia epidemiológica y análisis de carga de enfermedad
- 1.7. Investigación en prevención primaria de enfermedades crónicas: protección de la salud
 - 1.7.1. Investigación en prevención primaria de enfermedades crónicas
 - 1.7.2. Investigación aplicada en prevención y protección de la salud
 - 1.7.3. Evaluación del impacto y comunicación de resultados



- 1.8. Innovación en sistemas de control y prevención en farmacovigilancia: alertas e intervenciones preventivas
 - 1.8.1. Importancia de la farmacovigilancia. Seguridad en el uso de medicamentos
 - 1.8.2. Avances en sistemas de control de farmacovigilancia
 - 1.8.3. Prevención de riesgos mediante intervenciones preventivas
- 1.9. Modelos de respuesta a alertas, brotes epidémicos y emergencias. Desarrollo de protocolos y procedimientos
 - 1.9.1. Estrategias de respuesta ante emergencias sanitarias
 - 1.9.2. Desarrollo de protocolos para la gestión de crisis
 - 1.9.3. Implementación y evaluación de respuestas ante emergencias
- 1.10. Salud internacional e innovación en cooperación internacional para la vigilancia epidemiológica
 - 1.10.1. Salud Internacional. Perspectiva global de la vigilancia epidemiológica
 - 1.10.2. Innovación en cooperación internacional para la vigilancia epidemiológica
 - 1.10.3. Desafíos y futuro de la cooperación internacional en salud

Módulo 2. Epidemiología y Prevención de las Enfermedades Transmisibles y No Transmisibles

- 2.1. Epidemiología del Cáncer: factores de riesgo y prevención primaria
 - 2.1.1. Epidemiología descriptiva: incidencia, mortalidad y fuentes de datos
 - 2.1.2. Factores de riesgo del Cáncer: medioambientales y ocupacionales
 - 2.1.3. Otros factores: luz ultravioleta, infecciones, radiaciones
- 2.2. Factores de riesgo y prevención primaria del Cáncer: estilos de vida y cribado
 - 2.2.1. Prevención primaria. Factores de riesgo y estrategias de Prevención
 - 2.2.2. Medidas legislativas
 - 2.2.3. Prevención secundaria
- 2.3. Mecanismos biológicos de las enfermedades cardiovasculares. Estimación del riesgo cardiovascular y prevención poblacional
 - 2.3.1. Enfermedad Isquémica del Corazón e Ictus
 - 2.3.2. Indicadores epidemiológicos
 - 2.3.3. Clasificación del riesgo cardiovascular
 - 2.3.4. Prevención y control de las Enfermedades Cardiovasculares
- 2.4. Detección de enfermedades raras y cribado neonatal
 - 2.4.1. Enfermedades raras
 - 2.4.2. Programas de cribado neonatal
 - 2.4.3. Cribado neonatal de enfermedades congénitas metabólicas y endocrinológicas
- 2.5. Enfoque integral de prevención de enfermedades crónicas para un envejecimiento saludable y sostenible
 - 2.5.1. Envejecimiento saludable
 - 2.5.2. Envejecimiento activo
 - 2.5.3. Prevención integrada
- 2.6. Epidemiología de las enfermedades transmisibles: sistemas de vigilancia epidemiológica y sistemas de enfermedades de declaración obligatoria
 - 2.6.1. Agentes causales
 - 2.6.2. Periodos de tiempo
 - 2.6.3. Transmisión
 - 2.6.4. Huésped y población susceptible
 - 2.6.5. Sistemas de vigilancia epidemiológica
- 2.7. Utilidad de las vacunas en la prevención de enfermedades infecciosas inmunoprevenibles
 - 2.7.1. Análisis de la importancia de la vacunación en la prevención de enfermedades infecciosas a nivel individual y comunitario
 - 2.7.2. Evolución de las vacunas: tipos de vacunas disponibles en la actualidad
 - 2.7.3. Mecanismos de acción de las vacunas y su impacto en el sistema inmunológico
 - 2.7.4. Eficacia y seguridad de las vacunas en la prevención de enfermedades infecciosas
 - 2.7.5. Importancia de la vacunación en grupos de riesgo y en la prevención de epidemias
 - 2.7.6. La logística y los programas de vacunación a nivel internacional
 - 2.7.7. Impacto económico y social de la vacunación en la prevención de enfermedades infecciosas
 - 2.7.8. Investigación y análisis de barreras y retos en la implementación de programas de vacunación
 - 2.7.9. Estrategias y medidas para promover la vacunación y concienciar a la población sobre su importancia
 - 2.7.10. Evaluación y análisis crítico de la literatura científica relacionada con las vacunas y su utilidad en la prevención de enfermedades infecciosas

- 2.8. Enfermedades emergentes. Brotes epidémicos
 - 2.8.1. Factores favorecedores de enfermedades emergentes
 - 2.8.2. Nuevos agentes y enfermedades
 - 2.8.3. Reglamento Sanitario Internacional (RSI)
 - 2.8.4. Brotes epidémicos. Estudio, control y medidas: Quimioprofilaxis, Inmunoglobulinas y vacunas
- 2.9. Hepatitis Víricas, Infección por VIH, SIDA, Infecciones de Transmisión Sexual (ITS) y Tuberculosis
 - 2.9.1. Hepatitis A: etiología, epidemiología y medidas preventivas
 - 2.9.2. Hepatitis B: etiología, epidemiología y medidas preventivas
 - 2.9.3. Otras Hepatitis Víricas: etiología, epidemiología y medidas preventivas
 - 2.9.4. VIH: etiología, epidemiología y medidas preventivas
 - 2.9.5. Infecciones de Transmisión Sexual (ITS): etiología, epidemiología y medidas preventivas
 - 2.9.6. Tuberculosis: etiología, epidemiología y medidas preventivas
- 2.10. Enfermedad Meningocócica (EM) y Zoonosis: epidemiología. Prevención y control
 - 2.10.1. Epidemiología de la Enfermedad Meningocócica
 - 2.10.2. Prevención y control de la Enfermedad Meningocócica
 - 2.10.3. Epidemiología de las Zoonosis
 - 2.10.4. Prevención y control de las Zoonosis

Módulo 3. Epidemiología Clínica

- 3.1. Diseño y evaluación de la calidad de estudios de intervención en Epidemiología
 - 3.1.1. Estudios de intervención, tipos y elementos clave del diseño
 - 3.1.2. Aspectos éticos en la investigación con intervención
 - 3.1.3. Diseño de estudios de intervención específicos
 - 3.1.4. Herramientas para la evaluación de la calidad de estudios de intervención
 - 3.1.5. Evaluación crítica de estudios de intervención
 - 3.1.6. Importancia del diseño y evaluación de la calidad
- 3.2. Ensayos clínicos aleatorios pragmáticos vs explicativos
 - 3.2.1. Diferenciación entre ensayos clínicos pragmáticos y explicativos
 - 3.2.2. Implicaciones éticas de cada enfoque
 - 3.2.3. Evaluación crítica de la metodología y el diseño de cada tipo de ensayo
 - 3.2.4. Aplicación del conocimiento a la práctica clínica y la investigación
 - 3.2.5. Fomento del pensamiento crítico y la capacidad de análisis
 - 3.2.6. Diseño y conducción de estudios clínicos
- 3.3. Diseño de estudios de un test diagnóstico
 - 3.3.1. Selección de la población de estudio y definición de criterios de inclusión y exclusión
 - 3.3.2. Determinación del diseño del estudio y selección de la metodología de referencia
 - 3.3.3. Cálculo de la precisión diagnóstica y análisis de los resultados
- 3.4. Evaluación de la calidad de estudios de un test diagnóstico
 - 3.4.1. Análisis de la validez del estudio
 - 3.4.2. Evaluación de la precisión del test diagnóstico
 - 3.4.3. Análisis de la utilidad clínica del test diagnóstico
- 3.5. Diseño y evaluación de la calidad de estudios de factores pronósticos
 - 3.5.1. Selección y definición de factores pronósticos
 - 3.5.2. Diseño del estudio y selección de la población de estudio
 - 3.5.3. Evaluación de la calidad del estudio y del modelo pronóstico
- 3.6. Recomendaciones clínicas basadas en la evidencia: *GRADE 1*
 - 3.6.1. Revisión sistemática de la literatura científica. Identificación de recomendaciones clínicas
 - 3.6.2. Calidad de la evidencia y la fuerza de las recomendaciones
 - 3.6.3. Recomendaciones clínicas aplicables a la práctica clínica
 - 3.6.4. Elaboración de protocolo clínico o guía clínica basada en las recomendaciones identificadas
 - 3.6.5. Implementación y seguimiento del protocolo clínico o guía en la atención de pacientes. Evidencia y orientación hacia la mejora de los resultados clínicos
 - 3.6.6. Evaluación periódica, mediante monitorización de indicadores de resultado clínico y la retroalimentación de los profesionales de la salud involucrados



- 3.7. Recomendaciones clínicas basadas en la evidencia: *GRADE 2*
 - 3.7.1. Análisis y síntesis de la evidencia disponible en la literatura científica para la elaboración de recomendaciones
 - 3.7.2. Identificación y evaluación de la calidad de los estudios relevantes que sustentan las recomendaciones clínicas
 - 3.7.3. Aplicación de los principios de la metodología *GRADE* para establecer la fuerza y la certeza de las recomendaciones clínicas
 - 3.7.4. Elaborar guías de práctica clínica que incorporen las recomendaciones basadas en la evidencia y que sean útiles para la toma de decisiones clínicas
 - 3.7.5. Actualización y revisión periódica de las recomendaciones clínicas en función de la evidencia científica disponible
- 3.8. Evaluación de la calidad asistencial
 - 3.8.1. Criterios y estándares de calidad desde la seguridad
 - 3.8.2. Evaluación desde la efectividad de los resultados obtenidos a través de las acciones evaluadas y sus componentes
 - 3.8.3. Medición los resultados y las experiencias del paciente, *Patient-Reported Outcome Measures (PROM)* y *Patient-Reported Experience Measures (PREM)*
 - 3.8.4. Indicadores para evaluar el grado de implicación, participación y satisfacción de los profesionales sanitarios
- 3.9. Incorporación de valores y preferencias de los pacientes: decisiones compartidas
 - 3.9.1. Comunicación efectiva y comprensión de valores y preferencias
 - 3.9.2. Educación y asesoramiento sobre opciones de tratamiento
 - 3.9.3. Facilitación de la toma de decisiones compartidas
- 3.10. Seguridad del paciente
 - 3.10.1. Identificación y registro de eventos adversos
 - 3.10.2. Análisis de errores y causas subyacentes
 - 3.10.3. Implementación de acciones correctoras y medidas de prevención

05

Metodología

Este programa de capacitación ofrece una forma diferente de aprender. Nuestra metodología se desarrolla a través de un modo de aprendizaje de forma cíclica: ***el Relearning***.

Este sistema de enseñanza es utilizado, por ejemplo, en las facultades de medicina más prestigiosas del mundo y se ha considerado uno de los más eficaces por publicaciones de gran relevancia como el ***New England Journal of Medicine***.



“

Descubre el Relearning, un sistema que abandona el aprendizaje lineal convencional para llevarte a través de sistemas cíclicos de enseñanza: una forma de aprender que ha demostrado su enorme eficacia, especialmente en las materias que requieren memorización”

En TECH empleamos el Método del Caso

Ante una determinada situación, ¿qué debería hacer un profesional? A lo largo del programa, los estudiantes se enfrentarán a múltiples casos clínicos simulados, basados en pacientes reales en los que deberán investigar, establecer hipótesis y, finalmente, resolver la situación. Existe abundante evidencia científica sobre la eficacia del método. Los especialistas aprenden mejor, más rápido y de manera más sostenible en el tiempo.

Con TECH podrás experimentar una forma de aprender que está moviendo los cimientos de las universidades tradicionales de todo el mundo.



Según el Dr. Gérvas, el caso clínico es la presentación comentada de un paciente, o grupo de pacientes, que se convierte en «caso», en un ejemplo o modelo que ilustra algún componente clínico peculiar, bien por su poder docente, bien por su singularidad o rareza. Es esencial que el caso se apoye en la vida profesional actual, intentando recrear los condicionantes reales en la práctica profesional del médico.

“

¿Sabías que este método fue desarrollado en 1912, en Harvard, para los estudiantes de Derecho? El método del caso consistía en presentarles situaciones complejas reales para que tomaran decisiones y justificasen cómo resolverlas. En 1924 se estableció como método estándar de enseñanza en Harvard”

La eficacia del método se justifica con cuatro logros fundamentales:

1. Los alumnos que siguen este método no solo consiguen la asimilación de conceptos, sino un desarrollo de su capacidad mental, mediante ejercicios de evaluación de situaciones reales y aplicación de conocimientos.
2. El aprendizaje se concreta de una manera sólida en capacidades prácticas que permiten al alumno una mejor integración en el mundo real.
3. Se consigue una asimilación más sencilla y eficiente de las ideas y conceptos, gracias al planteamiento de situaciones que han surgido de la realidad.
4. La sensación de eficiencia del esfuerzo invertido se convierte en un estímulo muy importante para el alumnado, que se traduce en un interés mayor en los aprendizajes y un incremento del tiempo dedicado a trabajar en el curso.



Relearning Methodology

TECH aúna de forma eficaz la metodología del Estudio de Caso con un sistema de aprendizaje 100% online basado en la reiteración, que combina 8 elementos didácticos diferentes en cada lección.

Potenciamos el Estudio de Caso con el mejor método de enseñanza 100% online: el Relearning.

El profesional aprenderá mediante casos reales y resolución de situaciones complejas en entornos simulados de aprendizaje. Estos simulacros están desarrollados a partir de software de última generación que permiten facilitar el aprendizaje inmersivo.



Situado a la vanguardia pedagógica mundial, el método Relearning ha conseguido mejorar los niveles de satisfacción global de los profesionales que finalizan sus estudios, con respecto a los indicadores de calidad de la mejor universidad online en habla hispana (Universidad de Columbia).

Con esta metodología, se han capacitado más de 250.000 médicos con un éxito sin precedentes en todas las especialidades clínicas con independencia de la carga en cirugía. Nuestra metodología pedagógica está desarrollada en un entorno de máxima exigencia, con un alumnado universitario de un perfil socioeconómico alto y una media de edad de 43,5 años.

El Relearning te permitirá aprender con menos esfuerzo y más rendimiento, implicándote más en tu especialización, desarrollando el espíritu crítico, la defensa de argumentos y el contraste de opiniones: una ecuación directa al éxito.

En nuestro programa, el aprendizaje no es un proceso lineal, sino que sucede en espiral (aprender, desaprender, olvidar y reaprender). Por eso, se combinan cada uno de estos elementos de forma concéntrica.

La puntuación global que obtiene el sistema de aprendizaje de TECH es de 8.01, con arreglo a los más altos estándares internacionales.



Este programa ofrece los mejores materiales educativos, preparados a conciencia para los profesionales:



Material de estudio

Todos los contenidos didácticos son creados por los especialistas que van a impartir el curso, específicamente para él, de manera que el desarrollo didáctico sea realmente específico y concreto.

Estos contenidos son aplicados después al formato audiovisual, para crear el método de trabajo online de TECH. Todo ello, con las técnicas más novedosas que ofrecen piezas de gran calidad en todos y cada uno los materiales que se ponen a disposición del alumno.



Técnicas quirúrgicas y procedimientos en vídeo

TECH acerca al alumno las técnicas más novedosas, los últimos avances educativos y al primer plano de la actualidad en técnicas médicas. Todo esto, en primera persona, con el máximo rigor, explicado y detallado para contribuir a la asimilación y comprensión del estudiante. Y lo mejor de todo, pudiéndolo ver las veces que quiera.



Resúmenes interactivos

El equipo de TECH presenta los contenidos de manera atractiva y dinámica en píldoras multimedia que incluyen audios, vídeos, imágenes, esquemas y mapas conceptuales con el fin de afianzar el conocimiento.

Este exclusivo sistema educativo para la presentación de contenidos multimedia fue premiado por Microsoft como "Caso de éxito en Europa".



Lecturas complementarias

Artículos recientes, documentos de consenso y guías internacionales, entre otros. En la biblioteca virtual de TECH el estudiante tendrá acceso a todo lo que necesita para completar su capacitación.





Análisis de casos elaborados y guiados por expertos

El aprendizaje eficaz tiene, necesariamente, que ser contextual. Por eso, TECH presenta los desarrollos de casos reales en los que el experto guiará al alumno a través del desarrollo de la atención y la resolución de las diferentes situaciones: una manera clara y directa de conseguir el grado de comprensión más elevado.



Testing & Retesting

Se evalúan y reevalúan periódicamente los conocimientos del alumno a lo largo del programa, mediante actividades y ejercicios evaluativos y autoevaluativos para que, de esta manera, el estudiante compruebe cómo va consiguiendo sus metas.



Clases magistrales

Existe evidencia científica sobre la utilidad de la observación de terceros expertos. El denominado Learning from an Expert afianza el conocimiento y el recuerdo, y genera seguridad en las futuras decisiones difíciles.



Guías rápidas de actuación

TECH ofrece los contenidos más relevantes del curso en forma de fichas o guías rápidas de actuación. Una manera sintética, práctica y eficaz de ayudar al estudiante a progresar en su aprendizaje.



06

Titulación

Este programa en Vigilancia de la Salud Pública garantiza, además de la capacitación más rigurosa y actualizada, el acceso a un título de Experto Universitario expedido por TECH Universidad Tecnológica.



“

Supera con éxito este programa y recibe tu titulación universitaria sin desplazamientos ni farragosos trámites”

Este programa te permitirá obtener el título de **Experto Universitario en Vigilancia de la Salud Pública** emitido por TECH Universidad Tecnológica.

TECH Universidad Tecnológica, es una Universidad española oficial, que forma parte del Espacio Europeo de Educación Superior (EEES). Con un enfoque centrado en la excelencia académica y la calidad universitaria a través de la tecnología.

Este título propio contribuye de forma relevante al desarrollo de la educación continua y actualización del profesional, garantizándole la adquisición de las competencias en su área de conocimiento y aportándole un alto valor curricular universitario a su formación. Es 100% válido en todas las Oposiciones, Carrera Profesional y Bolsas de Trabajo de cualquier Comunidad Autónoma española.

Además, el riguroso sistema de garantía de calidad de TECH asegura que cada título otorgado cumpla con los más altos estándares académicos, brindándole al egresado la confianza y la credibilidad que necesita para destacarse en su carrera profesional.

Título: **Experto Universitario en Vigilancia de la Salud Pública**

Modalidad: **100% Online**

Duración: **3 meses**

Créditos: **18 ECTS**





Experto Universitario

Vigilancia de la Salud Pública

- » Modalidad: online
- » Duración: 3 meses
- » Titulación: TECH Universidad Tecnológica
- » Acreditación: 18 ECTS
- » Horario: a tu ritmo
- » Exámenes: online

Experto Universitario

Vigilancia de la Salud Pública

