

# Experto Universitario

## Cuidados Paliativos y Atención a la Familia





## Experto Universitario Cuidados Paliativos y Atención a la Familia

- » Modalidad: No escolarizada (100% en línea)
- » Duración: 6 meses
- » Titulación: TECH Universidad
- » Horario: a tu ritmo
- » Exámenes: online

Acceso web: [www.techtute.com/medicina/experto-universitario/experto-cuidados-paliativos-atencion-familia](http://www.techtute.com/medicina/experto-universitario/experto-cuidados-paliativos-atencion-familia)

# Índice

01

Presentación

---

*pág. 4*

02

Objetivos

---

*pág. 8*

03

Dirección del curso

---

*pág. 12*

04

Estructura y contenido

---

*pág. 18*

05

Metodología de estudio

---

*pág. 24*

06

Titulación

---

*pág. 34*

# 01

# Presentación

La atención a pacientes en Cuidados Paliativos no solo se limita al manejo de síntomas y alivio del sufrimiento físico, sino que también abarca el apoyo integral a sus familias. De hecho, la Organización Mundial de la Salud reconoce que el duelo es una experiencia universal y natural que sigue a la pérdida de un ser querido. Ante esto, dicha entidad aboga por una atención holística que aborde las necesidades emocionales y sociales de las familias durante este período complicado. Por eso, los médicos requieren disponer de competencias avanzadas para brindar un apoyo emocional que ayude a las familias a enfrentar emociones como la tristeza. En este sentido, TECH implementa un pionero programa universitario online orientado al duelo en Cuidados Paliativos.





“

*Gracias a este Experto Universitario, cimentado en el Relearning, desarrollarás competencias avanzadas para ofrecer un soporte emocional óptimo tanto a pacientes con enfermedades terminales como a sus familiares”*

La Nutrición desempeña un papel clave en el bienestar y la calidad de vida de los pacientes en Cuidados Paliativos. Sin embargo, estos se enfrentan con asiduidad a desafíos únicos que afectan su capacidad para mantener una alimentación adecuada. Por ejemplo, algunos tratamientos como la Quimioterapia o Radioterapia pueden afectar tanto al apetito como a la tolerancia de los alimentos. En este contexto, los profesionales de la Medicina deben disponer de un profundo conocimiento en esta materia para proporcionar recomendaciones dietéticas que ayuden a sus pacientes mantener una alimentación equilibrada que prevengan condiciones como la desnutrición, Anemias o Caquexia Pulmonar.

En este marco, TECH desarrolla un innovador programa que ahonda en dietas específicas (como hiperproteicas o restrictivas) para que los egresados recomienden a los pacientes terminales los nutrientes necesarios para mantener su funcionalidad física. Asimismo, el temario abarca la normativa internacional vigente y aplicable a esta rama sanitaria. También, los médicos se capacitarán como ofrecer apoyo psicológico para lidiar con el proceso de duelo y sentimientos habituales como la culpa.

La titulación universitaria se impartirá de manera 100% online, en una plataforma virtual que no está regida por horarios predefinidos. Así cada especialista tendrá la oportunidad de autogestionar sus progresos de manera personalizada en cualquier momento de las 24 horas del día. Uno de los rasgos más distintivos de la metodología es el proceso de aprendizaje que TECH utiliza en todos sus programas: el *Relearning*. Este sistema promoverá la adquisición de competencias de modo rápido y flexible a partir del análisis de los contenidos teóricos y la ejemplificación de casos basados en el contexto real de la profesión médica.

Por otro lado, el itinerario académico contará con un reputado Director Invitado Internacional que se inserta en el claustro para impartir unas completísimas *Masterclasses* sobre las principales innovaciones para el cuidado de pacientes paliativos a escala mundial.

Este **Experto Universitario en Cuidados Paliativos y Atención a la Familia** contiene el programa científico más completo y actualizado del mercado. Sus características más destacadas son:

- ♦ El desarrollo de casos prácticos presentados por expertos en Cuidados Paliativos
- ♦ Los contenidos gráficos, esquemáticos y eminentemente prácticos con los que está concebido recogen una información científica y práctica sobre aquellas disciplinas indispensables para el ejercicio profesional
- ♦ Los ejercicios prácticos donde realizar el proceso de autoevaluación para mejorar el aprendizaje
- ♦ Su especial hincapié en metodologías innovadoras
- ♦ Las lecciones teóricas, preguntas al experto, foros de discusión de temas controvertidos y trabajos de reflexión individual
- ♦ La disponibilidad de acceso a los contenidos desde cualquier dispositivo fijo o portátil con conexión a internet



*TECH cuenta con las Masterclasses más completas y exclusivas, junto a las directrices académicas de un reputado Director Invitado Internacional. No dejes pasar esta oportunidad y matricúlate ahora”*



“

*Profundizarás en las dietas para patologías concretas como el EPOC o Insuficiencia Hepática y estarás cualificado para ofrecer recomendaciones nutricionales que alivien los síntomas de tus pacientes”*

El programa incluye en su cuadro docente a profesionales del sector que vierten en esta capacitación la experiencia de su trabajo, además de reconocidos especialistas de sociedades de referencia y universidades de prestigio.

Su contenido multimedia, elaborado con la última tecnología educativa, permitirá al profesional un aprendizaje situado y contextual, es decir, un entorno simulado que proporcionará una capacitación inmersiva programada para entrenarse ante situaciones reales.

El diseño de este programa se centra en el Aprendizaje Basado en Problemas, mediante el cual el profesional deberá tratar de resolver las distintas situaciones de práctica profesional que se le planteen a lo largo del curso académico. Para ello, contará con la ayuda de un novedoso sistema de vídeo interactivo realizado por reconocidos expertos.

*Desarrollarás habilidades avanzadas con las que abordarás las diferentes etapas del duelo en las familias de los pacientes, brindándoles un apoyo integral durante el proceso de pérdida o duelo.*

*Realizarás el programa de forma 100% online, para que puedas efectuarlo mientras desarrollas tu actividad asistencial a tiempo completo. ¡TECH se adapta a tus necesidades!*



# 02 Objetivos

Tras la conclusión de este programa, los facultativos dispondrán de un sólido entendimiento sobre los principios médicos y éticos que sustentan los Cuidados Paliativos. Asimismo, los profesionales de la salud adoptarán un enfoque holístico centrado en todas las necesidades de sus pacientes para aliviar su sufrimiento. En sintonía con esto, los egresados potenciarán sus habilidades de comunicación tanto con los usuarios como sus familias, lo que facilitará las conversaciones difíciles y la toma de decisiones compartidas. Además, los expertos desarrollarán habilidades para brindar un apoyo emocional que ayude a los individuos a lidiar con el duelo, la pérdida y Ansiedad.





“

*Llevarás a cabo evaluaciones integrales de la ingesta dietética y las necesidades nutricionales específicas de los pacientes en Cuidados Paliativos”*



## Objetivos generales

- ♦ Disponer de una sólida comprensión sobre los fundamentos y modelos de atención en Cuidados Paliativos, así como aspectos como la epidemiología o fisiopatología de las enfermedades crónicas
- ♦ Potenciar habilidades clínicas para la evaluación integral de los pacientes, incluyendo el manejo de síntomas complejos y el abordaje del sufrimiento total
- ♦ Adoptar un enfoque de atención individualizado y centrado tanto en las preferencias como valores de los usuarios, respetando su autonomía en todas las etapas de la patología
- ♦ Obtener habilidades de comunicación empática y efectiva tanto con los individuos afectados como con sus familias
- ♦ Aplicar conocimientos de nutrición específica para mejorar los pronósticos y reducir complicaciones en pacientes con enfermedades avanzada
- ♦ Mantenerse al corriente de las innovaciones en materias como técnicas diagnósticas y terapéuticas más relevantes para el seguimiento de los Pacientes Paliativos

“

*El plan de estudios incorpora diversos casos prácticos reales y ejercicios para acercar el desarrollo del programa a la práctica médica habitual”*





## Objetivos específicos

---

### Módulo 1. Cuidados Paliativos

- ♦ Conocer el origen y desarrollo de los Cuidados Paliativos
- ♦ Profundizar en los distintos tipos de organización en Cuidados Paliativos
- ♦ Desarrollar competencias prácticas en el manejo de síntomas (como el control de dolor, gestión de la Disnea o abordaje de la Fatiga)
- ♦ Adquirir habilidades para brindar apoyo emocional a pacientes y familiares que enfrentan patologías graves

### Módulo 2. Atención a la Familia y al Duelo en Cuidados Paliativos

- ♦ Reconocer la importancia de la psicología en los Cuidados Paliativos
- ♦ Manejar técnicas innovadoras de acercamiento a los familiares
- ♦ Establecer las diferencias entre sedación paliativa y eutanasia
- ♦ Desarrollar estrategias avanzadas para ayudar a las familias a manejar el duelo
- ♦ Diseñar procedimientos para evitar la conspiración del silencio
- ♦ Potenciar destrezas comunicativas para interactuar con los seres queridos de los pacientes e informales honestamente sobre cuestiones como el pronóstico de las enfermedades

### Módulo 3. Nutrición en Paciente Paliativo

- ♦ Adquirir competencias para diagnosticar la Desnutrición en Pacientes Paliativos desde fases tempranas
- ♦ Realizar un óptimo abordaje de la Caquexia y Sarcopenia
- ♦ Tener una profunda comprensión sobre los tipos de dietas en función de la patología
- ♦ Dominar el método de nutrición mediante sonda



# 03

## Dirección del curso

En línea con su compromiso de ofrecer las titulaciones universitarias más completas y actualizadas, TECH lleva a cabo un riguroso proceso de selección para elegir a sus docentes. Para este Experto Universitario, ha reunido a profesionales altamente especializados en Cuidados Paliativos y Atención a la Familia. Dichos especialistas cuentan con una amplia experiencia laboral, donde han ayudado a optimizar el bienestar tanto físico como emocional de numerosos pacientes y, por ende, su calidad de vida. Por lo tanto, los egresados accederán a un programa de alta calidad que les dará la oportunidad de avanzar significativamente en su desarrollo profesional.





“

*Estarás asesorado en todo momento por el cuadro docente, integrado por especialistas con un amplio bagaje profesional en Cuidados Paliativos y Atención a la Familia”*



## Director Invitado Internacional

El Doctor Blinderman es profesor asociado de Medicina y **director del Servicio de Medicina Paliativa para Adultos en el Centro Médico de la Universidad de Columbia/Hospital Presbiteriano de Nueva York**. Anteriormente fue médico adjunto en el Servicio de Cuidados Paliativos del Hospital General de Massachusetts y codirigió la Clínica de Dolor por Cáncer del MGH entre 2007 y 2010.

Ha publicado numerosos artículos originales, revisiones y capítulos en las siguientes áreas: cuidados paliativos, cuidados paliativos tempranos en pacientes con cáncer de pulmón, cuidados paliativos para el paciente moribundo, ética médica, angustia existencial, evaluación de los síntomas y calidad de vida en pacientes con insuficiencia pulmonar y cardíaca crónica, así como el tratamiento del dolor por cáncer y el tratamiento del dolor en pacientes con antecedentes de abuso de sustancias. Actualmente es el editor de la sección Case Discussions de la revista *Journal of Palliative Medicine*.

De su currículum académico destaca el MD en **Medical School for International Health** por la Ben Gurion University, así como el BA en Química por la **Universidad de Boston**, título que adquirió *Magna Cum Laude*.



## Dr. Blinderman, Craig David

---

- Director de Cuidados Paliativos en el Hospital Presbiteriano de Nueva York, EE.UU
- Especialista en Cuidados Paliativos en el Massachusetts General Hospital
- Profesor de Medicina en Harvard Medical School
- Graduado en Química por la Universidad de Boston
- Profesor asociado del Departamento de Medicina de la Universidad de Columbia

“

*Gracias a TECH podrás aprender con los mejores profesionales del mundo”*

## Dirección



### Dr. Lafuente Sanchis, Manuel Pablo

- ♦ Jefe del Servicio de Hospitalización a Domicilio y Cuidados Paliativos en el Hospital Universitario de La Ribera, Valencia
- ♦ Especialista en Medicina Familiar y Comunitaria en el Hospital Virgen de los Lirios de Alcoy
- ♦ Instructor en Simulación Clínica en la Universidad Católica de Murcia
- ♦ Docente Universitario en Estudios de Enfermería
- ♦ Experto Universitario en Cuidados Paliativos por la Universidad Internacional de la Rioja
- ♦ Experto Universitario en Docencia Universitaria por la Universidad Católica de Valencia
- ♦ Licenciado en Medicina y Cirugía por la Universidad de Valencia
- ♦ Miembro de: Sociedad Española de Hospitalización a Domicilio y Sociedad Española de Simulación Clínica

## Profesores

### Dr. Torrijos Pastor, Antonio

- ♦ Médico en Unidad de Hospitalización domiciliaria Hospital Universitario La Ribera
- ♦ Médico de Urgencias Extrahospitalarias en Centro de Salud Integrado Carlet
- ♦ Especialista en Medicina Familiar y Comunitaria en el Hospital Marina Baixa, Alicante
- ♦ Licenciado en Medicina y Cirugía por la Universidad de Cádiz
- ♦ Máster Universitario en Cuidados Paliativos por la Universidad de Valladolid
- ♦ Máster en Investigación en Medicina Clínica por la Universidad Miguel Hernández
- ♦ Miembro de: Grupo de Trabajo de Atención Domiciliaria de SVMFYC, Grupo de Trabajo en Cuidados Paliativos de SEMERGEN y Grupo de Trabajo Nacional de Salud Mental de SEMFYC

### Dra. Duart Clemente, Cristina

- ♦ Médico Especialista en Medicina Familiar y Comunitaria en Sistema Sanitario de Valencia
- ♦ Especialista del Equipo de Valoración de incapacidad de Dirección Provincial Valenciana
- ♦ Especialista en Medicina Familiar y Comunitaria en el Hospital La Ribera
- ♦ Máster en Cuidados Paliativos por la Universidad de Valladolid
- ♦ Licenciatura en Medicina y Cirugía por la Universidad de Navarra



**Dr. Martín Marco, Antonio**

- ◆ Especialista en Medicina Interna en el Hospital Arnau de Vilanova, Valencia
- ◆ Médico Adjunto en la Unidad de Hospitalización a Domicilio y Cuidados Paliativos
- ◆ Responsable Docente e Investigador en Unidad de Cuidados Paliativos
- ◆ Máster en Atención Médica Urgente
- ◆ Máster en Medicina y Cirugía de Urgencia
- ◆ Licenciado en Medicina y Cirugía por la Universidad de Zaragoza
- ◆ Miembro de: Sociedad Española de Oncología Médica y Sociedad Española de Medicina Interna

“

*Una experiencia de capacitación  
única, clave y decisiva para impulsar  
tu desarrollo profesional”*

# 04

## Estructura y contenido

Este programa otorgará al personal médico una exhaustiva comprensión sobre los principios de los Cuidados Paliativos y Atención a la Familia. Para ello, el itinerario académico analizará la evolución histórica de esta especialidad hasta llegar al nacimiento de la atención terminal moderna. Esto permitirá a los egresados apreciar los avances que se han alcanzado en esta rama, entre los que destacan los enfoques clínicos más centrados en el paciente. Asimismo, el temario profundizará en la rama de la Psicooncología con el fin de que los especialistas ofrezcan una mayor asistencia emocional tanto a pacientes con Cáncer como a sus familiares.





“

*Aprovecha la oportunidad para conocer los últimos avances en esta materia para aplicarla a tu práctica diaria”*

## Módulo 1. Cuidados Paliativos

- 1.1. Situación actual en cuidados paliativos
  - 1.1.1. La muerte en la sociedad moderna
  - 1.1.2. Evolución de la especialidad
  - 1.1.3. Unidades a nivel nacional y europeo
  - 1.1.4. Unidades a nivel internacional
- 1.2. Los cuidados paliativos desde la perspectiva del derecho internacional
  - 1.2.1. Derechos Humanos
  - 1.2.2. Legalidad europea
  - 1.2.3. Legalidad internacional
- 1.3. Planes de estudio
  - 1.3.1. Acreditación
  - 1.3.2. Docencia preuniversitaria
  - 1.3.3. Docencia posuniversitaria
- 1.4. Sociedades científicas
  - 1.4.1. Nacionales
  - 1.4.2. Regionales
  - 1.4.3. Internacionales
- 1.5. Perspectiva económica de los cuidados paliativos en el sistema de salud
  - 1.5.1. Impacto económico en los sistemas de salud de enfermedades paliativas
  - 1.5.2. Eficiencia de las Unidades de Cuidados Paliativos
  - 1.5.3. Impacto en la economía familiar
- 1.6. Organización de los cuidados paliativos
  - 1.6.1. Hospitalarios
  - 1.6.2. Unidades de Hospitalización a Domicilio
  - 1.6.3. Paliativos basados en Atención Primaria
- 1.7. Desarrollo de estándares internacionales
  - 1.7.1. Evolución histórica de los cuidados paliativos
  - 1.7.2. Nacimiento de los cuidados paliativos modernos
  - 1.7.3. Desarrollo de las Unidades de Cuidados Paliativos



- 1.8. Investigación en Cuidados Paliativos
  - 1.8.1. Evolución de las publicaciones científicas en cuidados Paliativos
  - 1.8.2. Revistas de impacto en cuidados paliativos
  - 1.8.3. Últimas publicaciones
- 1.9. Historia clínica en medicina paliativa
  - 1.9.1. Evaluación clínica de los síntomas
  - 1.9.2. Escalas en paliativos
  - 1.9.3. Evaluación de la familia y cuidador principal

## Módulo 2. Atención a la Familia y al Duelo en Cuidados Paliativos

- 2.1. La Psicooncología
  - 2.1.1. Valoración psicológica del paciente en Cuidados Paliativos
  - 2.1.2. Proceso de adaptación del paciente en final de vida
  - 2.1.3. Apoyo al paciente en situación de terminalidad
- 2.2. La familia del paciente paliativo y en fase terminal
  - 2.2.1. Valoración de la familia y funcionamiento
  - 2.2.2. Proceso de adaptación de la familia a la situación de final de vida
  - 2.2.3. Apoyo a la familia en fase terminal
  - 2.2.4. La carga del cuidador en Cuidados Paliativos
- 2.3. Duelo en cuidados paliativos
  - 2.3.1. Valoración
  - 2.3.2. Síntomas del duelo
  - 2.3.3. Duelo complicado o patológico
  - 2.3.4. Valoración y asesoramiento psicológico en el duelo
- 2.4. Espiritualidad y Cuidados Paliativos
  - 2.4.1. Abordaje de la espiritualidad en la consulta
  - 2.4.2. Facilitar servicios espirituales
  - 2.4.3. Empatía

- 2.5. Voluntades Anticipadas
  - 2.5.1. En qué consiste
  - 2.5.2. Legalidad vigente
  - 2.5.3. Trámites
  - 2.5.4. Beneficios de disponer de voluntades anticipadas
- 2.6. Situación de últimos días de vida (SUD)
  - 2.6.1. Características y diagnóstico de SUD
  - 2.6.2. Cuidados generales en SUD
  - 2.6.3. Control sintomático en SUD
- 2.7. Medidas no farmacológicas en los últimos días de vida
  - 2.7.1. Apoyo psicológico
  - 2.7.2. Hidratación
  - 2.7.3. Consejos a familiares
  - 2.7.4. Apoyo instrumental en domicilio
- 2.8. Síntomas refractarios
  - 2.8.1. En qué consisten
  - 2.8.2. Síntomas más comunes a final de vida
  - 2.8.3. Manejo de síntomas refractarios
- 2.9. Sedación paliativa
  - 2.9.1. Tipo
  - 2.9.2. Indicaciones de la sedación paliativa
  - 2.9.3. Farmacología de la sedación
  - 2.9.4. Diferencias entre sedación y eutanasia
- 2.10. Eutanasia en Cuidados Paliativos
  - 2.10.1. Diferencias entre sedación paliativa y eutanasia
  - 2.10.2. Legalidad vigente
  - 2.10.3. Trámites
  - 2.10.4. Proceso de eutanasia

### Módulo 3. Nutrición en Paciente Paliativo

- 3.1. Desnutrición relacionada con la enfermedad
  - 3.1.1. Diagnóstico
  - 3.1.2. Seguimiento
  - 3.1.3. Tratamiento
- 3.2. Caquexia tumoral
  - 3.2.1. Diagnóstico
  - 3.2.2. Seguimiento
  - 3.2.3. Tratamiento
- 3.3. Dietas específicas
  - 3.3.1. Hiperproteicas
  - 3.3.2. Hipercalóricas
  - 3.3.3. Restrictivas
- 3.4. Dietas para el tratamiento de las Anemias
  - 3.4.1. En qué consisten
  - 3.4.2. Ferropénica
  - 3.4.3. Anemia megaloblástica
- 3.5. Objetivos del control de la Diabetes *Mellitus*
  - 3.5.1. Manejo en situaciones especiales (ayuno, vómitos)
  - 3.5.2. Niveles de glucemia
  - 3.5.3. Tratamiento
- 3.6. Dietas para patologías concretas
  - 3.6.1. ICC
  - 3.6.2. EPOC
  - 3.6.3. Insuficiencia hepática
  - 3.6.4. Insuficiencia renal
- 3.7. Disfagia
  - 3.7.1. Diagnóstico
  - 3.7.2. Dietas con texturas adaptadas
  - 3.7.3. Seguimiento







- 3.8. Nutrición por SNG/PEG
  - 3.8.1. Tipos de sonda
  - 3.8.2. Nutrición artificial
  - 3.8.3. Tratamiento
  - 3.8.4. Seguimiento
- 3.9. Interacciones entre nutrición y fármacos
  - 3.9.1. Incompatibilidades
  - 3.9.2. Ajustes de tratamiento
  - 3.9.3. Seguimiento
- 3.10. Hidratación al final de la vida
  - 3.10.1. Aspectos médicos
  - 3.10.2. Aspectos éticos
  - 3.10.3. Aspectos legales

“

*Podrás acceder al Campus Virtual a cualquier hora y descargar los contenidos para consultarlos siempre que lo desees. ¡Inscríbete ya!”*



05

# Metodología de estudio

TECH es la primera universidad en el mundo que combina la metodología de los **case studies** con el **Relearning**, un sistema de aprendizaje 100% online basado en la reiteración dirigida.

Esta disruptiva estrategia pedagógica ha sido concebida para ofrecer a los profesionales la oportunidad de actualizar conocimientos y desarrollar competencias de un modo intensivo y riguroso. Un modelo de aprendizaje que coloca al estudiante en el centro del proceso académico y le otorga todo el protagonismo, adaptándose a sus necesidades y dejando de lado las metodologías más convencionales.



“

*TECH te prepara para afrontar nuevos retos en entornos inciertos y lograr el éxito en tu carrera”*

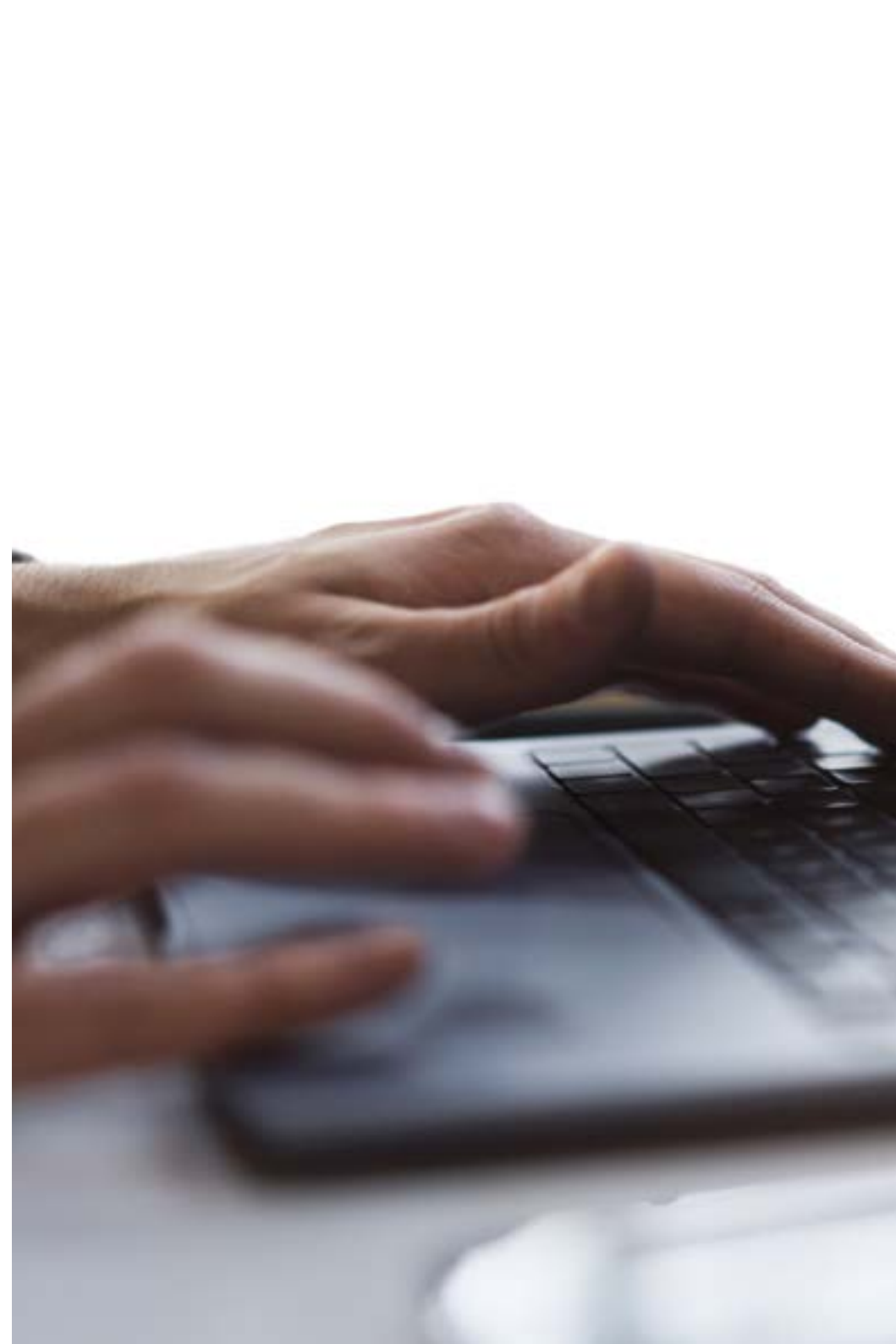
## El alumno: la prioridad de todos los programas de TECH

En la metodología de estudios de TECH el alumno es el protagonista absoluto. Las herramientas pedagógicas de cada programa han sido seleccionadas teniendo en cuenta las demandas de tiempo, disponibilidad y rigor académico que, a día de hoy, no solo exigen los estudiantes sino los puestos más competitivos del mercado.

Con el modelo educativo asincrónico de TECH, es el alumno quien elige el tiempo que destina al estudio, cómo decide establecer sus rutinas y todo ello desde la comodidad del dispositivo electrónico de su preferencia. El alumno no tendrá que asistir a clases en vivo, a las que muchas veces no podrá acudir. Las actividades de aprendizaje las realizará cuando le venga bien. Siempre podrá decidir cuándo y desde dónde estudiar.

“

*En TECH NO tendrás clases en directo  
(a las que luego nunca puedes asistir)”*



### Los planes de estudios más exhaustivos a nivel internacional

TECH se caracteriza por ofrecer los itinerarios académicos más completos del entorno universitario. Esta exhaustividad se logra a través de la creación de temarios que no solo abarcan los conocimientos esenciales, sino también las innovaciones más recientes en cada área.

Al estar en constante actualización, estos programas permiten que los estudiantes se mantengan al día con los cambios del mercado y adquieran las habilidades más valoradas por los empleadores. De esta manera, quienes finalizan sus estudios en TECH reciben una preparación integral que les proporciona una ventaja competitiva notable para avanzar en sus carreras.

Y además, podrán hacerlo desde cualquier dispositivo, pc, tableta o smartphone.

“

*El modelo de TECH es asincrónico, de modo que te permite estudiar con tu pc, tableta o tu smartphone donde quieras, cuando quieras y durante el tiempo que quieras”*



## Case studies o Método del caso

El método del caso ha sido el sistema de aprendizaje más utilizado por las mejores escuelas de negocios del mundo. Desarrollado en 1912 para que los estudiantes de Derecho no solo aprendiesen las leyes a base de contenidos teóricos, su función era también presentarles situaciones complejas reales. Así, podían tomar decisiones y emitir juicios de valor fundamentados sobre cómo resolverlas. En 1924 se estableció como método estándar de enseñanza en Harvard.

Con este modelo de enseñanza es el propio alumno quien va construyendo su competencia profesional a través de estrategias como el *Learning by doing* o el *Design Thinking*, utilizadas por otras instituciones de renombre como Yale o Stanford.

Este método, orientado a la acción, será aplicado a lo largo de todo el itinerario académico que el alumno emprenda junto a TECH. De ese modo se enfrentará a múltiples situaciones reales y deberá integrar conocimientos, investigar, argumentar y defender sus ideas y decisiones. Todo ello con la premisa de responder al cuestionamiento de cómo actuaría al posicionarse frente a eventos específicos de complejidad en su labor cotidiana.





## Método Relearning

En TECH los *case studies* son potenciados con el mejor método de enseñanza 100% online: el *Relearning*.

Este método rompe con las técnicas tradicionales de enseñanza para poner al alumno en el centro de la ecuación, proveyéndole del mejor contenido en diferentes formatos. De esta forma, consigue repasar y reiterar los conceptos clave de cada materia y aprender a aplicarlos en un entorno real.

En esta misma línea, y de acuerdo a múltiples investigaciones científicas, la reiteración es la mejor manera de aprender. Por eso, TECH ofrece entre 8 y 16 repeticiones de cada concepto clave dentro de una misma lección, presentada de una manera diferente, con el objetivo de asegurar que el conocimiento sea completamente afianzado durante el proceso de estudio.

*El Relearning te permitirá aprender con menos esfuerzo y más rendimiento, implicándote más en tu especialización, desarrollando el espíritu crítico, la defensa de argumentos y el contraste de opiniones: una ecuación directa al éxito.*



## Un Campus Virtual 100% online con los mejores recursos didácticos

Para aplicar su metodología de forma eficaz, TECH se centra en proveer a los egresados de materiales didácticos en diferentes formatos: textos, vídeos interactivos, ilustraciones y mapas de conocimiento, entre otros. Todos ellos, diseñados por profesores cualificados que centran el trabajo en combinar casos reales con la resolución de situaciones complejas mediante simulación, el estudio de contextos aplicados a cada carrera profesional y el aprendizaje basado en la reiteración, a través de audios, presentaciones, animaciones, imágenes, etc.

Y es que las últimas evidencias científicas en el ámbito de las Neurociencias apuntan a la importancia de tener en cuenta el lugar y el contexto donde se accede a los contenidos antes de iniciar un nuevo aprendizaje. Poder ajustar esas variables de una manera personalizada favorece que las personas puedan recordar y almacenar en el hipocampo los conocimientos para retenerlos a largo plazo. Se trata de un modelo denominado *Neurocognitive context-dependent e-learning* que es aplicado de manera consciente en esta titulación universitaria.

Por otro lado, también en aras de favorecer al máximo el contacto mentor-alumno, se proporciona un amplio abanico de posibilidades de comunicación, tanto en tiempo real como en diferido (mensajería interna, foros de discusión, servicio de atención telefónica, email de contacto con secretaría técnica, chat y videoconferencia).

Asimismo, este completísimo Campus Virtual permitirá que el alumnado de TECH organice sus horarios de estudio de acuerdo con su disponibilidad personal o sus obligaciones laborales. De esa manera tendrá un control global de los contenidos académicos y sus herramientas didácticas, puestas en función de su acelerada actualización profesional.



*La modalidad de estudios online de este programa te permitirá organizar tu tiempo y tu ritmo de aprendizaje, adaptándolo a tus horarios”*

### La eficacia del método se justifica con cuatro logros fundamentales:

1. Los alumnos que siguen este método no solo consiguen la asimilación de conceptos, sino un desarrollo de su capacidad mental, mediante ejercicios de evaluación de situaciones reales y aplicación de conocimientos.
2. El aprendizaje se concreta de una manera sólida en capacidades prácticas que permiten al alumno una mejor integración en el mundo real.
3. Se consigue una asimilación más sencilla y eficiente de las ideas y conceptos, gracias al planteamiento de situaciones que han surgido de la realidad.
4. La sensación de eficiencia del esfuerzo invertido se convierte en un estímulo muy importante para el alumnado, que se traduce en un interés mayor en los aprendizajes y un incremento del tiempo dedicado a trabajar en el curso.

## La metodología universitaria mejor valorada por sus alumnos

Los resultados de este innovador modelo académico son constatables en los niveles de satisfacción global de los egresados de TECH.

La valoración de los estudiantes sobre la calidad docente, calidad de los materiales, estructura del curso y sus objetivos es excelente. No en valde, la institución se convirtió en la universidad mejor valorada por sus alumnos en la plataforma de reseñas Trustpilot, obteniendo un 4,9 de 5.

*Accede a los contenidos de estudio desde cualquier dispositivo con conexión a Internet (ordenador, tablet, smartphone) gracias a que TECH está al día de la vanguardia tecnológica y pedagógica.*

*Podrás aprender con las ventajas del acceso a entornos simulados de aprendizaje y el planteamiento de aprendizaje por observación, esto es, Learning from an expert.*



Así, en este programa estarán disponibles los mejores materiales educativos, preparados a conciencia:



#### Material de estudio

Todos los contenidos didácticos son creados por los especialistas que van a impartir el curso, específicamente para él, de manera que el desarrollo didáctico sea realmente específico y concreto.

Estos contenidos son aplicados después al formato audiovisual que creará nuestra manera de trabajo online, con las técnicas más novedosas que nos permiten ofrecerte una gran calidad, en cada una de las piezas que pondremos a tu servicio.



#### Prácticas de habilidades y competencias

Realizarás actividades de desarrollo de competencias y habilidades específicas en cada área temática. Prácticas y dinámicas para adquirir y desarrollar las destrezas y habilidades que un especialista precisa desarrollar en el marco de la globalización que vivimos.



#### Resúmenes interactivos

Presentamos los contenidos de manera atractiva y dinámica en píldoras multimedia que incluyen audio, vídeos, imágenes, esquemas y mapas conceptuales con el fin de afianzar el conocimiento.

Este sistema exclusivo educativo para la presentación de contenidos multimedia fue premiado por Microsoft como "Caso de éxito en Europa".



#### Lecturas complementarias

Artículos recientes, documentos de consenso, guías internacionales... En nuestra biblioteca virtual tendrás acceso a todo lo que necesitas para completar tu capacitación.





#### Case Studies

Completarás una selección de los mejores *case studies* de la materia. Casos presentados, analizados y tutorizados por los mejores especialistas del panorama internacional.



#### Testing & Retesting

Evaluamos y reevaluamos periódicamente tu conocimiento a lo largo del programa. Lo hacemos sobre 3 de los 4 niveles de la Pirámide de Miller.



#### Clases magistrales

Existe evidencia científica sobre la utilidad de la observación de terceros expertos. El denominado *Learning from an expert* afianza el conocimiento y el recuerdo, y genera seguridad en nuestras futuras decisiones difíciles.



#### Guías rápidas de actuación

TECH ofrece los contenidos más relevantes del curso en forma de fichas o guías rápidas de actuación. Una manera sintética, práctica y eficaz de ayudar al estudiante a progresar en su aprendizaje.





06

# Titulación

El Experto Universitario en Cuidados Paliativos y Atención a la Familia además de la capacitación más rigurosa y actualizada, el acceso a un título de Experto Universitario expedido por TECH Universidad.



“

*Supera con éxito este programa y recibe tu titulación universitaria sin desplazamientos ni farragosos trámites”*

Este **Experto Universitario en Cuidados Paliativos y Atención a la Familia** contiene el programa científico más completo y actualizado del mercado.

Tras la superación de la evaluación, el alumno recibirá por correo postal\* con acuse de recibo su correspondiente título de **Experto Universitario** emitido por **TECH Universidad**.

El título expedido por **TECH Universidad** expresará la calificación que haya obtenido en el Experto Universitario, y reunirá los requisitos comúnmente exigidos por las bolsas de trabajo, oposiciones y comités evaluadores de carreras profesionales.

Título: **Experto Universitario en Cuidados Paliativos y Atención a la Familia**

Modalidad: **No escolarizada (100% en línea)**

Duración: **6 meses**



\*Apostilla de La Haya. En caso de que el alumno solicite que su título en papel recabe la Apostilla de La Haya, TECH Universidad realizará las gestiones oportunas para su obtención, con un coste adicional.



**Experto Universitario**  
Cuidados Paliativos  
y Atención a la Familia

- » Modalidad: No escolarizada (100% en línea)
- » Duración: 6 meses
- » Titulación: TECH Universidad
- » Horario: a tu ritmo
- » Exámenes: online



# Experto Universitario

## Cuidados Paliativos y Atención a la Familia

