

Experto Universitario

Gestión de Centros y Servicios de Salud





Experto Universitario Gestión de Centros y Servicios de Salud

- » Modalidad: online
- » Duración: 6 meses
- » Titulación: TECH Universidad
- » Horario: a tu ritmo
- » Exámenes: online

Acceso web: www.techtitute.com/medicina/experto-universitario/experto-gestion-centros-servicios-salud

Índice

01

Presentación

pág. 4

02

Objetivos

pág. 8

03

Dirección del curso

pág. 14

04

Estructura y contenido

pág. 18

05

Metodología de estudio

pág. 24

06

Titulación

pág. 34

01

Presentación

El estudio de la gestión de instituciones y organizaciones puede aportar un grado superior de calidad a la organización de los procesos sanitarios. Este programa está orientado a alcanzar la capacitación de directivos, desarrollando habilidades, técnicas, metodologías y herramientas que promuevan el impulso de su liderazgo, de la gestión de su actividad, y de la dirección de equipos, de manera más eficiente con la última tecnología educativa.



“

Este Experto Universitario contiene el programa científico más completo y actualizado del mercado”

En la estructura de la salud, la división médica es fundamental en el desarrollo de estos procesos, donde cada vez se impone más el paradigma de la Gestión Clínica, por lo que se hace necesaria la capacitación en este ámbito para médicos que desarrollan o pueden alcanzar cargos de responsabilidad asistencial, ya sea como mandos intermedios, direcciones asistenciales o médicas y, gerencias.

Los nuevos retos del sector, como el abordaje de la complejidad y la cronicidad, las relaciones entre colectivos profesionales, ciudadanía (como usuarios–pacientes–clientes) y proveedores, el desarrollo de las nuevas tecnologías en salud, la necesidad de aumentar la eficiencia en el uso de los recursos, asumir el nuevo liderazgo, participativo y transparente, o ganar su posicionamiento en el equipo interdisciplinar, son desafíos a abordar.

Además, el egresado obtendrá una especialización de excelente calidad en evaluación económica y gestión financiera de centros sanitarios gracias a intensivas *Masterclasses*. Estas son impartidas por un experto de renombre internacional, con una destacada trayectoria en medición del rendimiento de organizaciones sanitarias.



Aumenta tus competencias gracias a las Masterclasses de un verdadero experto internacional en gestión financiera en hospitales”

Este **Experto Universitario en Gestión de Centros y Servicios de Salud** contiene el programa científico más completo y actualizado del mercado. Sus características más destacadas son:

- ♦ Desarrollo de casos prácticos desarrollados por expertos en gestión sanitaria y de otras especialidades
- ♦ Sus contenidos gráficos, esquemáticos y eminentemente prácticos con los que están concebidos, recogen una información científica y asistencial sobre aquellas situaciones que se dan de forma habitual en el medio hospitalario
- ♦ Presentación de talleres prácticos sobre procedimientos y toma de decisiones
- ♦ Sistema interactivo de aprendizaje basado en algoritmos para la toma de decisiones sobre las situaciones planteadas
- ♦ Protocolos de actuación, donde podrás encontrar las últimas tendencias en la gestión sanitaria
- ♦ Todo esto se complementará con lecciones teóricas, preguntas al experto, foros de discusión de temas controvertidos y trabajos de reflexión individual
- ♦ Con un especial hincapié en método científico y las metodologías de la investigación en gestión sanitaria
- ♦ Disponibilidad de los contenidos desde cualquier dispositivo fijo o portátil con conexión a internet

“

Este Experto Universitario es la mejor inversión que puedes hacer en la selección de un programa de capacitación por dos motivos: además de habilitarte como gestor clínico, obtendrás un título de Experto Universitario por TECH Universidad”

El programa incluye, en su cuadro docente, a profesionales del sector que vierten en esta capacitación la experiencia de su trabajo, además de reconocidos especialistas de sociedades de referencia y universidades de prestigio.

Su contenido multimedia, elaborado con la última tecnología educativa, permitirá al profesional un aprendizaje situado y contextual, es decir, un entorno simulado que proporcionará una capacitación inmersiva programada para entrenarse ante situaciones reales.

El diseño de este programa se centra en el Aprendizaje Basado en Problemas, mediante el cual el profesional deberá tratar de resolver las distintas situaciones de práctica profesional que se le planteen a lo largo del curso académico. Para ello, contará con la ayuda de un novedoso sistema de vídeo interactivo realizado por reconocidos expertos.

Podrás realizar el programa de forma 100% online, adaptándose a tus necesidades y facilitándote que puedas cursarlo mientras desarrollas tu actividad asistencial a tiempo completo.

Aumenta la calidad de tu gestión con este programa de capacitación y mejora la atención a los pacientes.



02 Objetivos

El Experto Universitario en Gestión de Centros y Servicios de Salud ofrece con detalle un programa de capacitación de vanguardia, desde un punto de vista eminentemente práctico, en una época en la que cobra un papel fundamental la acreditación de los conocimientos, incluyendo las últimas tendencias en *Leadership for Healthcare Services Managers*.



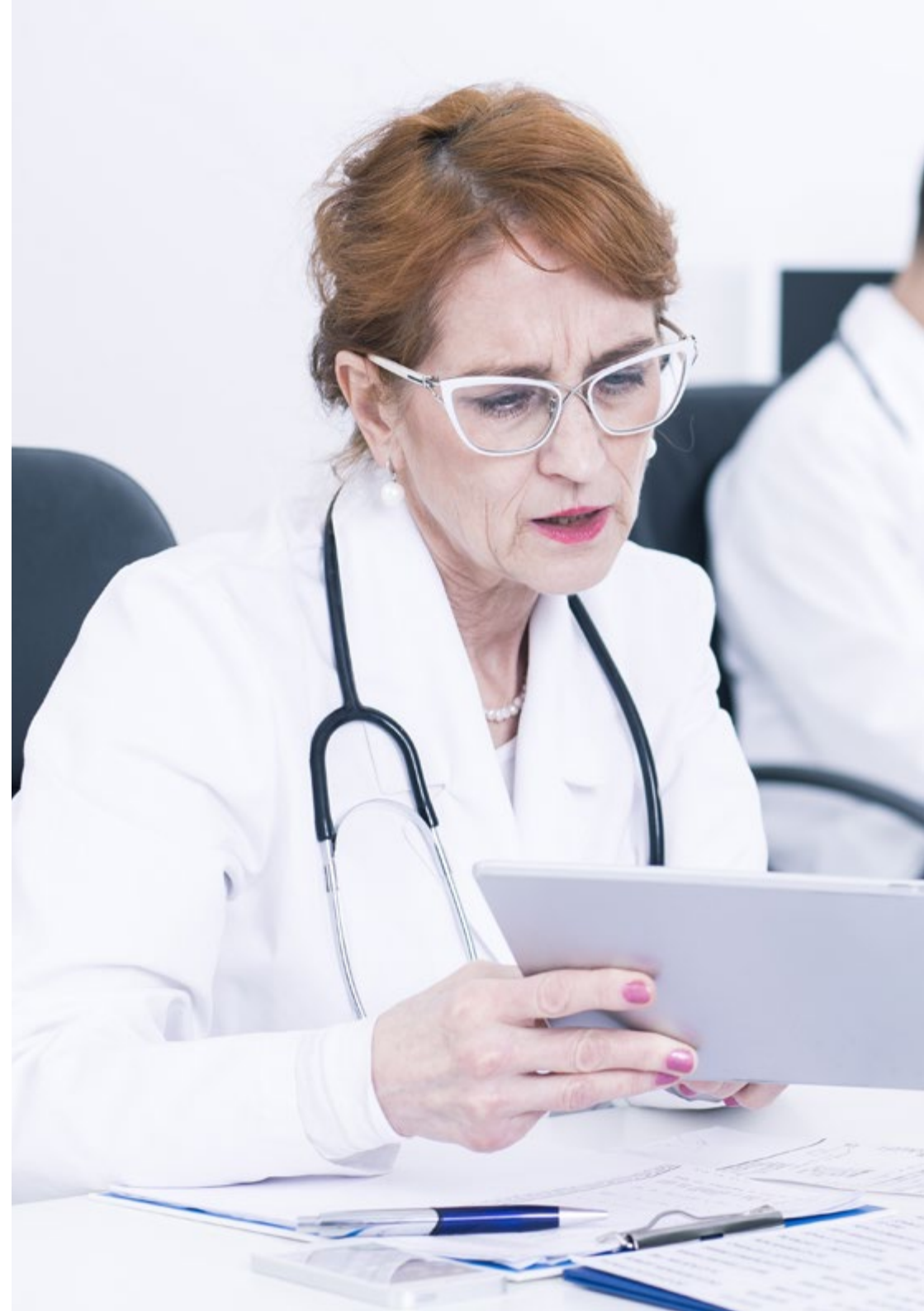
“

Este programa de capacitación generará una sensación de seguridad en el desempeño de la dirección médica y la gestión clínica, y te ayudará a crecer profesionalmente”



Objetivos generales

- ♦ Analizar las teorías y modelos sobre la organización y funcionamiento de los Sistemas de Salud incidiendo en los fundamentos políticos, sociales, jurídicos, económicos y estructura organizativa de los mismos
- ♦ Mejorar el conocimiento y las competencias profesionales en la gestión en salud desde la visión de la gestión clínica, conociendo las herramientas metodológicas prácticas para aplicar en las áreas críticas de la gestión y dirección de salud tanto institucionales como del día a día
- ♦ Abordar la gestión clínica desde los criterios de eficacia, eficiencia, efectividad, equidad, rendimiento y rentabilidad y la solución de problemas mediante el adecuado uso de los sistemas de información
- ♦ Describir los principios de la dirección y gestión clínica que permiten la planificación, organización, gestión y evaluación de un centro, servicio o unidad asistencial
- ♦ Mostrar y valorar las iniciativas y experiencias avanzadas de gestión clínica y sanitaria





Objetivos específicos

Módulo 1. Planificación y control de las organizaciones sanitarias

- ♦ Describir, comparar e interpretar características y datos de funcionamiento de los distintos modelos y sistemas de salud
- ♦ Aplicar los conceptos y métodos esenciales de la planificación, organización y dirección de las instituciones de salud
- ♦ Contextualizar la división asistencial y sanitaria en el equipo interdisciplinar y conocer los nuevos retos del sector salud
- ♦ Conocer los distintos los factores actores del Sistema Sanitario, así como sus maneras de interactuar para desarrollar sus actividades en el día a día dentro del Sistema Nacional de Salud
- ♦ Profundizar en el concepto de sostenibilidad del Sistema Nacional de Salud y en los factores que influyen de manera positiva y negativa en la solvencia del mismo
- ♦ Describir los conflictos de intereses existentes en la interrelación entre los diferentes factores del sistema sanitario

Módulo 2. Sistemas y políticas de salud

- ♦ Describir los principales modelos de sistemas de salud
- ♦ Conocer y diferenciar los elementos y actores del sistema de salud, así como los tipos de financiación sanitaria establecidos
- ♦ Comprender el derecho a la asistencia sanitaria y conocer la cartera de servicios básica y complementaria
- ♦ Definir el copago y la financiación de los usuarios, así como los efectos de su uso
- ♦ Integrar las nuevas tecnologías de la información como motor de transformación de los sistemas de salud

Módulo 3. La división médica y asistencial en el sistema de salud

- ♦ Describir cómo alcanzar la citada transformación del sistema sanitario y del modelo asistencial actual, para conseguir que ofrezca mayor calidad asistencial y sea sostenible a medio-largo plazo
- ♦ Superar la fragmentación asistencial con más integración asistencial y de cuidados, no solamente entre la atención primaria y los hospitales, sino entre estos y los servicios sociales
- ♦ Desarrollar mecanismos para hacer efectiva la participación de los pacientes en el sistema sanitario
- ♦ Integrar las TIC como elemento fundamental en la transformación del modelo, como auténtica palanca de la transformación apoyando la estrategia para compartir información clínica

Módulo 4. Gestión Clínica

- ♦ Facilitar la necesaria coordinación entre las unidades y el seguimiento
- ♦ Ser una clara prioridad de la dirección, ya que, si se desarrolla adecuadamente, es la base de la auténtica mejora continua de la calidad
- ♦ Conocer y comprender los modelos y puntos clave de las unidades de gestión clínica interhospitalarias
- ♦ Conocer las características de las unidades de gestión clínica interhospitalarias (UGCI)
- ♦ Conocer la importancia del liderazgo y el perfil organizativo en las UGCI
- ♦ Conocer los requisitos de los pacientes Conocer puntos clave en la gestión de recursos humanos

- ♦ Conocer cómo se organizan los procesos en las UGCI. El cuadro de mando. Identificar e integrar sinergias
- ♦ Conocer cómo implementar la gestión por objetivos y la visión de la mejora

Módulo 5. Gestión de la cronicidad y telemedicina

- ♦ Comprender la definición y el origen de la telemedicina, su evolución a lo largo de los años y las diferentes tipologías de telemedicina que son accesibles en la actualidad
- ♦ Conocer cuáles son los aspectos claves para introducir proyectos de telemedicina en su organización sanitaria, estudiando tanto los aspectos más valorados por los pacientes, como aquellos que pueden garantizar el éxito en la implantación de un proyecto de telemedicina
- ♦ Descubrir ejemplos sobre servicios de telemedicina implantados actualmente en todo el mundo, así como unas reflexiones finales que invitan a reflexionar sobre las ventajas y los riesgos que pueden conllevar la implantación a gran escala de un sistema sanitario que no conoce de límites geográficos

Módulo 6. Gestión y evaluación económica

- ♦ Comprender, interpretar, transmitir y aplicar normas reguladoras de las actividades y funciones de los profesionales de la salud en lo concerniente a la gestión clínica en forma acorde al marco jurídico del sector salud
- ♦ Reconocer y saber aplicar e interpretar el derecho en salud para contextualizar la práctica clínica tanto a nivel de la responsabilidad profesional y social, como de los aspectos éticos asociados a la prestación en salud
- ♦ Realizar un análisis económico del funcionamiento de las instituciones de salud y del comportamiento económico de los agentes que intervienen en los sistemas de salud



- ♦ Aplicar los conceptos fundamentales de las técnicas e instrumentos de la evaluación económica que se aplican en los sistemas de salud
- ♦ Determinar las técnicas, estilos y métodos para definir, conducir y liderar las políticas de gestión de profesionales–talentos en las instituciones de salud
- ♦ Reconocer, aplicar y saber evaluar la utilidad en el contexto clínico de las diferentes herramientas de dirección y gestión que pueden aplicarse al contexto de la práctica asistencial

“

Con este programa serás capaz de gestionar mejor los recursos, dirigir personas y mejorar los procesos en tu centro sanitario”



03

Dirección del curso

TECH ha podido reunir en este programa a un prestigioso equipo docente especializado en el ámbito de la gestión financiera en organizaciones sanitarias. De esta manera, ha realizado una rigurosa selección atendiendo a su trayectoria profesional de excelencia en servicios de salud. Así, el profesional de la Medicina que curse esta titulación dispondrá de una dirección y un cuadro docente especializado gestión y administración de empresas y en evaluación de los sistemas financieros en centros de atención médica.





“

El equipo docente de este programa te aportará grandes conocimientos en sistemas financieros que podrás poner en práctica en tu centro sanitario”

Directora Invitada Internacional

La Doctora Leslie K. Breitner es una **especialista de renombre internacional**, con una destacada trayectoria en los campos de **administración de empresas, gestión sin fines de lucro y atención médica**. Su carrera profesional e investigativa se ha centrado en analizar el impacto de las iniciativas que mejoran la **calidad de los sistemas financieros en organizaciones sanitarias**. En ese sentido, sus principales contribuciones han estado relacionadas a la **educación y el liderazgo**, llegando a colaborar con numerosas instituciones pedagógicas en la creación de programas de capacitación para directivos.

Por otro lado, es coautora de los populares libros de contabilidad *Essentials of Accounting*, (10th Edition) y *Essentials of Accounting Review*. En estos volúmenes, la experta refleja sus amplios conocimientos sobre **gestión económica, elaboración de presupuestos y medición del rendimiento en hospitales**. Asimismo, muchos de los estudios y aportes que se recogen en sus diferentes publicaciones, han contado con el apoyo subvencionado del **Departamento de Salud y Servicios Humanos de los Estados Unidos**.

Del mismo modo, la Doctora Breitner es **egresada de la Universidad de Boston** y colabora como especialista en la Universidad McGill de Montreal en Canadá. En ese último centro **fundó el programa de Máster Internacional de Liderazgo en Salud** (IMHL por sus siglas en inglés) y fungió como **Codirectora Académica de Posgrado en Gestión de la Atención Médica**. Igualmente, imparte conferencias de modo frecuente en las Universidades de Harvard, Washington y Seton Hall.

La experiencia profesional de la Doctora Breitner ha sido reconocida en numerosas ocasiones, recibiendo lauros de importantes organismos e instituciones universitarias de todo el mundo. Entre otras distinciones, ostenta con el **Premio Beekhuis** de la Escuela de Graduados de Administración de Simmons College y es **miembro de honor** de la división de Boston de la **Sociedad Beta Gamma Sigma**.



Dra. Breitner, Leslie

- Directora de Programas en la Facultad de Gestión Sanitaria de la Universidad McGill, Montreal, Canadá
- Especialista en Administración de Empresas Hospitalarias
- Directora del Máster Internacional en Liderazgo Sanitario
- Codirectora Académica del Posgrado en Gestión de la Atención Médica
- Supervisor del programa de prácticas de investigación para licenciados Mitacs-Accelerate
- Colaboración con UNICEF en Formación sobre Presupuesto y Análisis Fiscal
- Doctora en Administración de Empresas (DBA) por la Escuela Superior de Gestión de la Universidad de Boston
- Máster en Administración de Empresas (MBA) por la Escuela de Postgrado en Gestión del Simmons College



Gracias a TECH podrás aprender con los mejores profesionales del mundo”

04

Estructura y contenido

La estructura del plan de estudios ha sido diseñada por un equipo de profesionales conocedor de las implicaciones de la capacitación médica en gestión sanitaria, conscientes de la relevancia de la actualidad de la formación y comprometidos con la enseñanza de calidad mediante las nuevas tecnologías educativas.

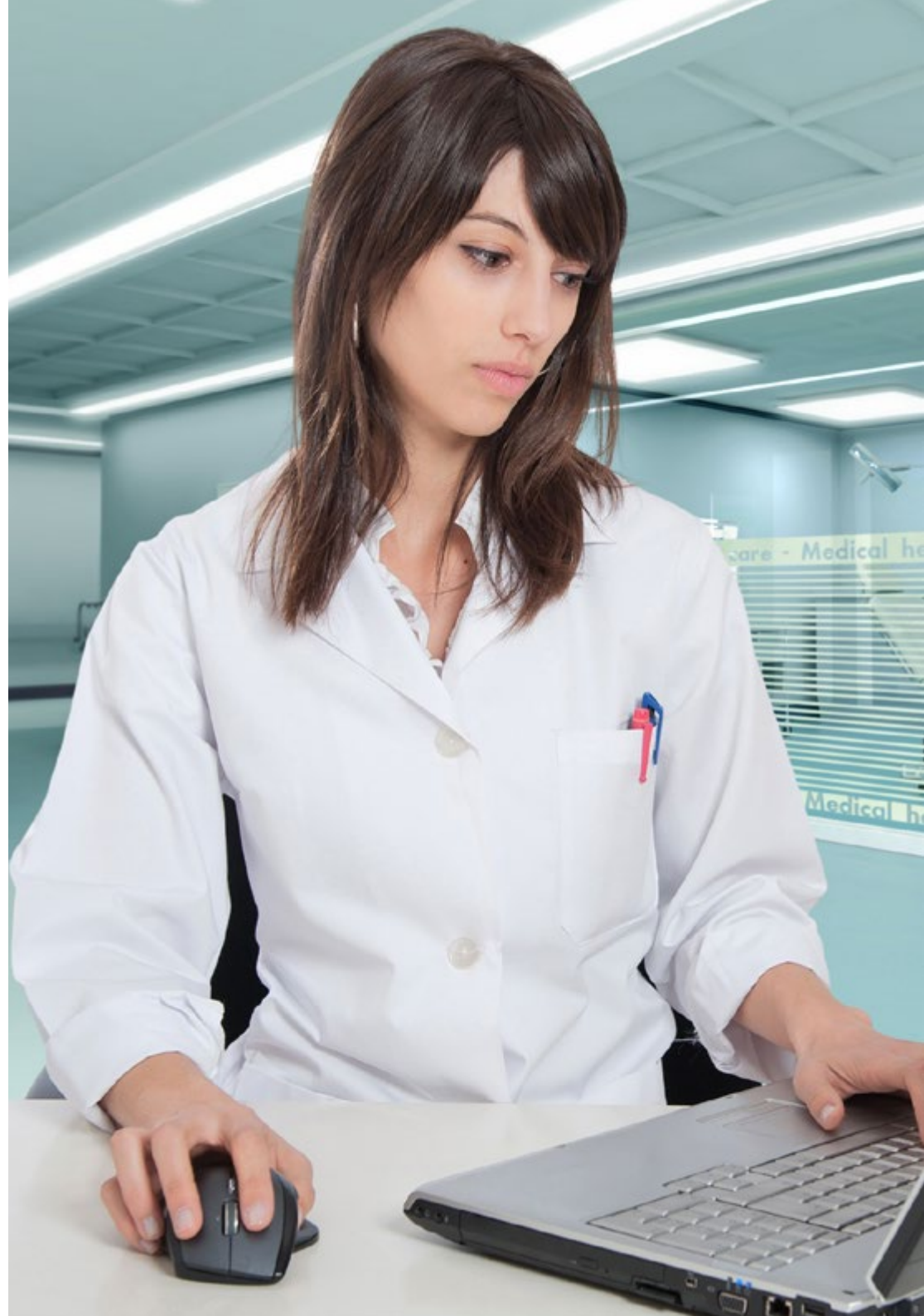


“

Este Experto Universitario en Gestión de Centros y Servicios de Salud contiene el programa científico más completo y actualizado del mercado”

Módulo 1. Planificación y control de las organizaciones sanitarias

- 1.1. El proceso de planificación estratégica
 - 1.1.1. Misión, visión y valores
 - 1.1.2. El ciclo de la Planificación estratégica. Plan estratégico y líneas estratégicas
 - 1.1.3. Planificación y mejora continua de la calidad. Ventajas de la planificación
 - 1.1.4. Análisis interno y análisis competitivo del entorno. Benchmarking
- 1.2. Dirección por valores y objetivos
 - 1.2.1. Planificación Operativa. Obtención de objetivos a partir de las líneas estratégicas
 - 1.2.2. Tipos de objetivos. Metas
 - 1.2.3. Dirección por valores y objetivos: planes de gestión
 - 1.2.4. Evaluación del plan Estratégico y Operativo
- 1.3. Teoría organizacional aplicada a la sanidad
 - 1.3.1. Tipos de organización
 - 1.3.2. Comportamiento organizacional. Estudios
 - 1.3.3. Características de la organización pública
 - 1.3.4. Nuevos modelos organizacionales. Organizaciones líquidas y matriciales
- 1.4. Dirección y gestión
 - 1.4.1. El proceso directivo
 - 1.4.2. Órganos colegiados de dirección
 - 1.4.3. Estilos de dirección
- 1.5. Los actores del sistema nacional de salud
 - 1.5.1. Planificadores, Financiadores, Proveedores y Gestores, relaciones y diferencias
 - 1.5.2. Control e inspección
 - 1.5.3. El ciudadano: cliente y paciente. Asociaciones de pacientes
 - 1.5.4. Los profesionales: sindicatos y sociedades profesionales
 - 1.5.5. Los activistas: plataformas ciudadanas y grupos de presión
- 1.6. La organización del futuro
 - 1.6.1. Entorno organizacional
 - 1.6.2. Gestión del conocimiento como motor de la organización del futuro
 - 1.6.3. Hospitales y centros sanitarios innovadores



Módulo 2. Sistemas y políticas de salud

- 2.1. Sistemas de salud
 - 2.1.1. Principales modelos de sistemas de salud. Comparación y resultados
 - 2.1.2. El sistema de salud en España
 - 2.1.3. Sistemas de Salud Modelo Beverige SMS: ejemplo
 - 2.1.4. Sistemas de Salud modelo Bismark de aseguramiento: ejemplos
 - 2.1.5. Evolución de los distintos sistemas de salud
- 2.2. Financiación y provisión sanitaria
 - 2.2.1. Financiación de los sistemas de salud. Aportación pública
 - 2.2.2. El derecho a la asistencia en salud: cartera de servicios básica y complementaria
 - 2.2.3. Diferentes modelos de provisión en un SNS. Provisión privada
 - 2.2.4. Copago y financiación de los usuarios
- 2.3. El Sistema Nacional de Salud
 - 2.3.1. Ley general de Sanidad y estructuras básicas de salud
 - 2.3.2. Servicios de Salud de las CCAAS y coordinación territorial. El consejo Interterritorial de Salud
 - 2.3.3. Comparación de los servicios de salud de las CCAA organización, financiación y recursos
- 2.4. Evolución y otros aspectos de los sistemas de salud
 - 2.4.1. Atención a la complejidad y la cronicidad
 - 2.4.2. Las tecnologías de la información como motor de transformación de los sistemas de salud
 - 2.4.3. Promoción de la salud y educación para la salud. Prevención
 - 2.4.4. La salud pública tradicional y su evolución
 - 2.4.5. La coordinación o integración en salud. El concepto de Espacio Sociosanitario
- 2.5. Alternativas a los modelos de gestión tradicional
 - 2.5.1. Descripción de las nuevas formas de gestión del SNS de titularidad pública y colaboración público-privada mapa de nuevos modelos de gestión en España
 - 2.5.2. Evaluación de los nuevos modelos de gestión. Resultados y experiencias

Módulo 3. La división médica y asistencial en el sistema de salud

- 3.1. Dirección médica clásica vs. Dirección asistencial
 - 3.1.1. Estructura y contenido de los órganos de dirección de un sistema de salud. Organigramas actuales y futuros alternativos
 - 3.1.2. Facultativos como directivos: desde consejeros a directores asistenciales y gerentes pasando por direcciones generales
 - 3.1.3. Preparación y aportación de valor
 - 3.1.4. División médica: áreas críticas
 - 3.1.5. Diferentes estructuras organizativas de la división médica
- 3.2. Sistemas de información para la gestión e historia clínica electrónica
 - 3.2.1. Cuadros de Mandos
 - 3.2.2. Historia Clínica electrónica
 - 3.2.3. Sistemas de prescripción asistida
 - 3.2.4. CMBD, CIE
 - 3.2.5. Otros sistemas de información útiles en gestión de salud
- 3.3. Continuidad asistencial: Integración Atención Primaria-Hospitalaria-Sociosanitaria
 - 3.3.1. La necesidad de la integración asistencial
 - 3.3.2. Organizaciones sanitarias integradas. Bases iniciales
 - 3.3.3. Arrancar una OSI
- 3.4. La bioética y humanización en la práctica médica
 - 3.4.1. Principios de la bioética
 - 3.4.2. Los comités de ética en las organizaciones de salud
 - 3.4.3. La humanización de la atención de salud
- 3.5. Dirección médica y asistencial: relaciones con la división de enfermería
 - 3.5.1. Herramientas para la gestión del conocimiento en la dirección clínica y asistencial
 - 3.5.2. Dirección médica y asistencial: relaciones con la división de enfermería
- 3.6. Salud pública, promoción de salud y Eps para direcciones asistenciales
 - 3.6.1. Salud Pública concepto y ámbito
 - 3.6.2. Promoción de la salud y educación para la salud
 - 3.6.3. Programas de Prevención tipos

- 3.7. Transformación del modelo sanitario. La triple meta
 - 3.7.1. Estrategia de continuidad asistencial
 - 3.7.2. Estrategia sociosanitaria
 - 3.7.3. Eficiencia, salud y experiencia del paciente

Módulo 4. Gestión Clínica

- 4.1. Definición y regulación de la gestión clínica
 - 4.1.1. Diferentes definiciones y visiones de la gestión Clínica
 - 4.1.2. Diferentes decretos y regulaciones de la Gestión Clínica
 - 4.1.3. Niveles de autonomía
- 4.2. Procesos y protocolos en gestión clínica. Manejo de la evidencia científica
 - 4.2.1. Tipos y clasificación de evidencia científica
 - 4.2.2. Protocolos, guías de práctica clínica, vías clínicas: diferencias
 - 4.2.3. Grade y rutas asistenciales
- 4.3. Sistemas de clasificación de pacientes
 - 4.3.1. Sistemas de clasificación de pacientes
 - 4.3.2. Análisis de la dependencia de los pacientes. Escalas y clasificación de dependencia
 - 4.3.3. Cálculo de plantilla/efectivos en función de la clasificación de pacientes. Distribución de cargas de trabajo
- 4.4. Modelos y unidades en gestión clínica
 - 4.4.1. Tipos de Unidades de gestión clínica
 - 4.4.2. Unidades mixtas atención primaria y especializada
 - 4.4.3. Unidades interservicios
 - 4.4.4. Unidades interhospitalarias
- 4.5. Prescripción farmacológica prudente. Prescripción electrónica
 - 4.5.1. Prescripción prudente: Choosing Wisely
 - 4.5.2. Estrategias “no hacer”
- 4.6. Prescripción de pruebas complementarias
 - 4.6.1. Prescripción prudente vs. Medicina defensiva
 - 4.6.2. Auditorias de prescripción y seguimiento de la prescripción: resultados

Módulo 5. Gestión de la cronicidad y telemedicina

- 5.1. Gestión del paciente complejo y crónico
 - 5.1.1. Cronic Care Model y estratificación poblacional. Kaiser Permanente
 - 5.1.2. Gestión de grupos de población en riesgo. Control de la enfermedad compleja y/o crónica en el domicilio
 - 5.1.3. Cronicidad y atención Socio sanitaria
- 5.2. Experiencias en el empoderamiento del paciente: el paciente activo, escuela de pacientes
 - 5.2.1. Modelo de Paciente activo. Universidad de Stanford
 - 5.2.2. Programa de educación en autocuidados. Experiencias internacionales y en España
 - 5.2.3. Las escuelas de pacientes
 - 5.2.4. El empoderamiento del paciente y la aportación enfermera
- 5.3. Telemedicina
 - 5.3.1. Servicios implantados en la actualidad y perspectivas de futuro

Módulo 6. Gestión y evaluación económica

- 6.1. Cálculo de costes
 - 6.1.1. Ponderación y cálculo de los costes en salud
 - 6.1.1.1. Coste/Beneficio
 - 6.1.1.2. Coste/Utilidad
 - 6.1.1.3. Coste/Productividad
- 6.2. Bases contables
 - 6.2.1. Bases generales de la contabilidad
 - 6.2.2. ¿Qué es un Presupuesto? Tipos de presupuestación y de gestión financiera
 - 6.2.3. Presupuesto retrospectivo de ingresos y gastos
 - 6.2.4. Presupuesto prospectivo público por capítulos
 - 6.2.5. Legislación pública sobre presupuestos
- 6.3. Presupuestos y compras
 - 6.3.1. Gestión de compras. Comisiones de compras y adquisición de bienes
 - 6.3.2. Sistemas de aprovisionamiento integrado. Centralización de compras
 - 6.3.3. Gestión de la contratación de servicios públicos: concursos, conciertos
 - 6.3.4. Contratación en el sector privado
 - 6.3.5. Logística de los suministros

- 6.4. Eficiencia y sostenibilidad del sistema de salud
 - 6.4.1. Situación financiera del sistema de salud público la crisis de sostenibilidad
 - 6.4.2. Gasto para ganar en salud. Comparativa de inversiones para ganar más salud
 - 6.4.3. Control del gasto en el sistema de salud público
- 6.5. Modelos de financiación
 - 6.5.1. Financiación en base a presupuesto histórico y actividad
 - 6.5.2. Financiación capítativa
 - 6.5.3. Financiación por GRD y Procesos, pago por acto
 - 6.5.4. Incentivos a los profesionales en función de la financiación
- 6.6. Acuerdos de gestión
 - 6.6.1. Acuerdos de gestión. Definición y modelos
 - 6.6.2. Evolución y evaluación de un acuerdo de gestión

“ *Una experiencia de capacitación
única, clave y decisiva para impulsar
tu desarrollo profesional* ”



06

Metodología de estudio

TECH es la primera universidad en el mundo que combina la metodología de los **case studies** con el **Relearning**, un sistema de aprendizaje 100% online basado en la reiteración dirigida.

Esta disruptiva estrategia pedagógica ha sido concebida para ofrecer a los profesionales la oportunidad de actualizar conocimientos y desarrollar competencias de un modo intenso y riguroso. Un modelo de aprendizaje que coloca al estudiante en el centro del proceso académico y le otorga todo el protagonismo, adaptándose a sus necesidades y dejando de lado las metodologías más convencionales.



“

TECH te prepara para afrontar nuevos retos en entornos inciertos y lograr el éxito en tu carrera”

El alumno: la prioridad de todos los programas de TECH

En la metodología de estudios de TECH el alumno es el protagonista absoluto. Las herramientas pedagógicas de cada programa han sido seleccionadas teniendo en cuenta las demandas de tiempo, disponibilidad y rigor académico que, a día de hoy, no solo exigen los estudiantes sino los puestos más competitivos del mercado.

Con el modelo educativo asincrónico de TECH, es el alumno quien elige el tiempo que destina al estudio, cómo decide establecer sus rutinas y todo ello desde la comodidad del dispositivo electrónico de su preferencia. El alumno no tendrá que asistir a clases en vivo, a las que muchas veces no podrá acudir. Las actividades de aprendizaje las realizará cuando le venga bien. Siempre podrá decidir cuándo y desde dónde estudiar.

“

*En TECH NO tendrás clases en directo
(a las que luego nunca puedes asistir)”*



Los planes de estudios más exhaustivos a nivel internacional

TECH se caracteriza por ofrecer los itinerarios académicos más completos del entorno universitario. Esta exhaustividad se logra a través de la creación de temarios que no solo abarcan los conocimientos esenciales, sino también las innovaciones más recientes en cada área.

Al estar en constante actualización, estos programas permiten que los estudiantes se mantengan al día con los cambios del mercado y adquieran las habilidades más valoradas por los empleadores. De esta manera, quienes finalizan sus estudios en TECH reciben una preparación integral que les proporciona una ventaja competitiva notable para avanzar en sus carreras.

Y además, podrán hacerlo desde cualquier dispositivo, pc, tableta o smartphone.

“

El modelo de TECH es asincrónico, de modo que te permite estudiar con tu pc, tableta o tu smartphone donde quieras, cuando quieras y durante el tiempo que quieras”

Case studies o Método del caso

El método del caso ha sido el sistema de aprendizaje más utilizado por las mejores escuelas de negocios del mundo. Desarrollado en 1912 para que los estudiantes de Derecho no solo aprendiesen las leyes a base de contenidos teóricos, su función era también presentarles situaciones complejas reales. Así, podían tomar decisiones y emitir juicios de valor fundamentados sobre cómo resolverlas. En 1924 se estableció como método estándar de enseñanza en Harvard.

Con este modelo de enseñanza es el propio alumno quien va construyendo su competencia profesional a través de estrategias como el *Learning by doing* o el *Design Thinking*, utilizadas por otras instituciones de renombre como Yale o Stanford.

Este método, orientado a la acción, será aplicado a lo largo de todo el itinerario académico que el alumno emprenda junto a TECH. De ese modo se enfrentará a múltiples situaciones reales y deberá integrar conocimientos, investigar, argumentar y defender sus ideas y decisiones. Todo ello con la premisa de responder al cuestionamiento de cómo actuaría al posicionarse frente a eventos específicos de complejidad en su labor cotidiana.



Método Relearning

En TECH los *case studies* son potenciados con el mejor método de enseñanza 100% online: el *Relearning*.

Este método rompe con las técnicas tradicionales de enseñanza para poner al alumno en el centro de la ecuación, proveyéndole del mejor contenido en diferentes formatos. De esta forma, consigue repasar y reiterar los conceptos clave de cada materia y aprender a aplicarlos en un entorno real.

En esta misma línea, y de acuerdo a múltiples investigaciones científicas, la reiteración es la mejor manera de aprender. Por eso, TECH ofrece entre 8 y 16 repeticiones de cada concepto clave dentro de una misma lección, presentada de una manera diferente, con el objetivo de asegurar que el conocimiento sea completamente afianzado durante el proceso de estudio.

El Relearning te permitirá aprender con menos esfuerzo y más rendimiento, implicándote más en tu especialización, desarrollando el espíritu crítico, la defensa de argumentos y el contraste de opiniones: una ecuación directa al éxito.



Un Campus Virtual 100% online con los mejores recursos didácticos

Para aplicar su metodología de forma eficaz, TECH se centra en proveer a los egresados de materiales didácticos en diferentes formatos: textos, vídeos interactivos, ilustraciones y mapas de conocimiento, entre otros. Todos ellos, diseñados por profesores cualificados que centran el trabajo en combinar casos reales con la resolución de situaciones complejas mediante simulación, el estudio de contextos aplicados a cada carrera profesional y el aprendizaje basado en la reiteración, a través de audios, presentaciones, animaciones, imágenes, etc.

Y es que las últimas evidencias científicas en el ámbito de las Neurociencias apuntan a la importancia de tener en cuenta el lugar y el contexto donde se accede a los contenidos antes de iniciar un nuevo aprendizaje. Poder ajustar esas variables de una manera personalizada favorece que las personas puedan recordar y almacenar en el hipocampo los conocimientos para retenerlos a largo plazo. Se trata de un modelo denominado *Neurocognitive context-dependent e-learning* que es aplicado de manera consciente en esta titulación universitaria.

Por otro lado, también en aras de favorecer al máximo el contacto mentor-alumno, se proporciona un amplio abanico de posibilidades de comunicación, tanto en tiempo real como en diferido (mensajería interna, foros de discusión, servicio de atención telefónica, email de contacto con secretaría técnica, chat y videoconferencia).

Asimismo, este completísimo Campus Virtual permitirá que el alumnado de TECH organice sus horarios de estudio de acuerdo con su disponibilidad personal o sus obligaciones laborales. De esa manera tendrá un control global de los contenidos académicos y sus herramientas didácticas, puestas en función de su acelerada actualización profesional.



La modalidad de estudios online de este programa te permitirá organizar tu tiempo y tu ritmo de aprendizaje, adaptándolo a tus horarios”

La eficacia del método se justifica con cuatro logros fundamentales:

1. Los alumnos que siguen este método no solo consiguen la asimilación de conceptos, sino un desarrollo de su capacidad mental, mediante ejercicios de evaluación de situaciones reales y aplicación de conocimientos.
2. El aprendizaje se concreta de una manera sólida en capacidades prácticas que permiten al alumno una mejor integración en el mundo real.
3. Se consigue una asimilación más sencilla y eficiente de las ideas y conceptos, gracias al planteamiento de situaciones que han surgido de la realidad.
4. La sensación de eficiencia del esfuerzo invertido se convierte en un estímulo muy importante para el alumnado, que se traduce en un interés mayor en los aprendizajes y un incremento del tiempo dedicado a trabajar en el curso.

La metodología universitaria mejor valorada por sus alumnos

Los resultados de este innovador modelo académico son constatables en los niveles de satisfacción global de los egresados de TECH.

La valoración de los estudiantes sobre la calidad docente, calidad de los materiales, estructura del curso y sus objetivos es excelente. No en valde, la institución se convirtió en la universidad mejor valorada por sus alumnos en la plataforma de reseñas Trustpilot, obteniendo un 4,9 de 5.

Accede a los contenidos de estudio desde cualquier dispositivo con conexión a Internet (ordenador, tablet, smartphone) gracias a que TECH está al día de la vanguardia tecnológica y pedagógica.

Podrás aprender con las ventajas del acceso a entornos simulados de aprendizaje y el planteamiento de aprendizaje por observación, esto es, Learning from an expert.



Así, en este programa estarán disponibles los mejores materiales educativos, preparados a conciencia:



Material de estudio

Todos los contenidos didácticos son creados por los especialistas que van a impartir el curso, específicamente para él, de manera que el desarrollo didáctico sea realmente específico y concreto.

Estos contenidos son aplicados después al formato audiovisual que creará nuestra manera de trabajo online, con las técnicas más novedosas que nos permiten ofrecerte una gran calidad, en cada una de las piezas que pondremos a tu servicio.



Prácticas de habilidades y competencias

Realizarás actividades de desarrollo de competencias y habilidades específicas en cada área temática. Prácticas y dinámicas para adquirir y desarrollar las destrezas y habilidades que un especialista precisa desarrollar en el marco de la globalización que vivimos.



Resúmenes interactivos

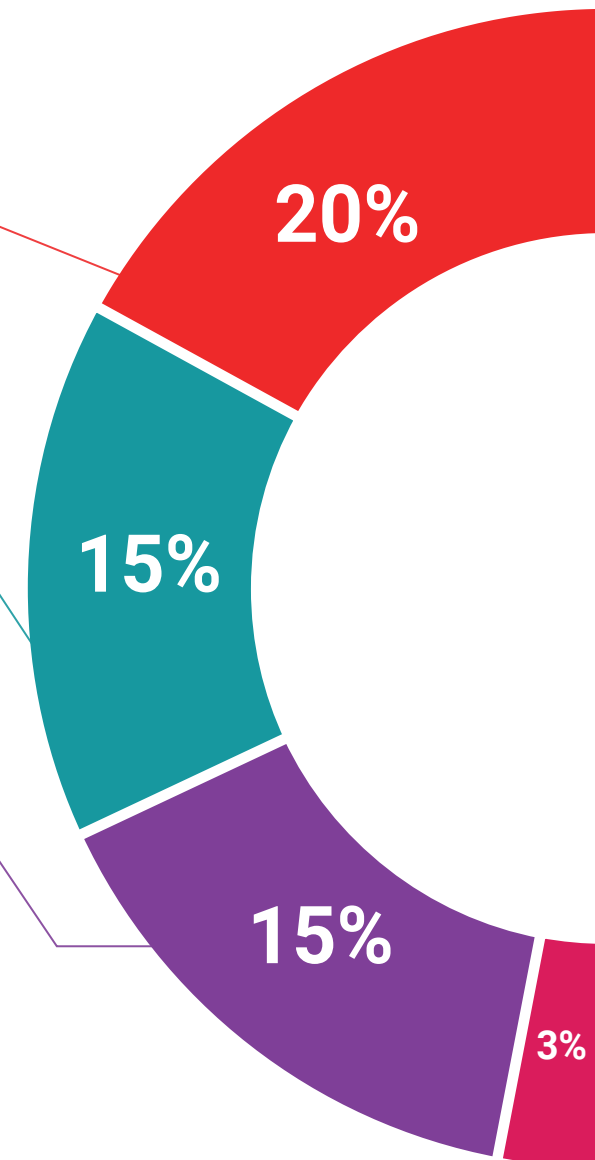
Presentamos los contenidos de manera atractiva y dinámica en píldoras multimedia que incluyen audio, vídeos, imágenes, esquemas y mapas conceptuales con el fin de afianzar el conocimiento.

Este sistema exclusivo educativo para la presentación de contenidos multimedia fue premiado por Microsoft como "Caso de éxito en Europa".



Lecturas complementarias

Artículos recientes, documentos de consenso, guías internacionales... En nuestra biblioteca virtual tendrás acceso a todo lo que necesitas para completar tu capacitación.





Case Studies

Completarás una selección de los mejores *case studies* de la materia. Casos presentados, analizados y tutorizados por los mejores especialistas del panorama internacional.



Testing & Retesting

Evaluamos y reevaluamos periódicamente tu conocimiento a lo largo del programa. Lo hacemos sobre 3 de los 4 niveles de la Pirámide de Miller.



Clases magistrales

Existe evidencia científica sobre la utilidad de la observación de terceros expertos. El denominado *Learning from an expert* afianza el conocimiento y el recuerdo, y genera seguridad en nuestras futuras decisiones difíciles.



Guías rápidas de actuación

TECH ofrece los contenidos más relevantes del curso en forma de fichas o guías rápidas de actuación. Una manera sintética, práctica y eficaz de ayudar al estudiante a progresar en su aprendizaje.



06

Titulación

El Experto Universitario en Gestión de Centros y Servicios de Salud garantiza, además de la capacitación más rigurosa y actualizada, el acceso a un título de Experto Universitario expedido por TECH Universidad.



“

Supera con éxito este programa y recibe tu titulación universitaria sin desplazamientos ni farragosos trámites”

Este **Experto Universitario en Gestión de Centros y Servicios de Salud** contiene el programa científico más completo y actualizado del mercado.

Tras la superación de la evaluación, el alumno recibirá por correo postal* con acuse de recibo su correspondiente título de **Experto Universitario** emitido por **TECH Universidad**.

Este título expedido por **TECH Universidad** expresará la calificación que haya obtenido en el Experto Universitario, y reunirá los requisitos comúnmente exigidos por las bolsas de trabajo, oposiciones y comités evaluadores de carreras profesionales.

Título: **Experto Universitario en Gestión de Centros y Servicios de Salud**

Modalidad: **No escolarizada (100% en línea)**

Duración: **6 meses**



*Apostilla de La Haya. En caso de que el alumno solicite que su título en papel recabe la Apostilla de La Haya, TECH Universidad realizará las gestiones oportunas para su obtención, con un coste adicional.



Experto Universitario

Gestión de Centros
y Servicios de Salud

- » Modalidad: online
- » Duración: 6 meses
- » Titulación: TECH Universidad
- » Horario: a tu ritmo
- » Exámenes: online

Experto Universitario

Gestión de Centros y Servicios de Salud