

Experto Universitario

Medicina Materno-Fetal



tech corporación universitaria
UNIMETA

Experto Universitario Medicina Materno-Fetal

- » Modalidad: **online**
- » Duración: **6 meses**
- » Titulación: **TECH Corporación Universitaria UNIMETA**
- » Acreditación: **18 ECTS**
- » Horario: **a tu ritmo**
- » Exámenes: **online**

Acceso web: www.techtitute.com/medicina/experto-universitario/experto-medicina-materno-fetal

Índice

01

Presentación

pág. 4

02

Objetivos

pág. 8

03

Dirección del curso

pág. 12

04

Estructura y contenido

pág. 18

05

Metodología

pág. 22

06

Titulación

pág. 30

01

Presentación

La Medicina Materno-Fetal es un área relativamente nueva en todo el mundo, sobre todo en los países desarrollados, que es donde la gran mayoría de mujeres tienen la posibilidad de acceder a una atención clínica especializada. Gracias a ello, es factible controlar las posibles complicaciones que puedan producirse a lo largo de la gestación, no solo con el tratamiento, sino con la prevención y la pauta diagnóstica precoz. Precisamente en ello es en lo que se centra el presente programa, diseñado por TECH con el objetivo de facilitarle al profesional de la Medicina una puesta al día dinámica y basada en las últimas novedades de la Ginecología y la Obstetricia. Todo lo que necesita en 450 horas del mejor contenido teórico, práctico y adicional 100% online.



“

Un programa que recoge las novedades de la Medicina relacionadas con el manejo de la patología Materno-Fetal en tan solo 450 horas del mejor contenido teórico, práctico y adicional”

El aumento considerable de los problemas gestacionales en la última década es un tema que preocupa a los profesionales del ámbito de la Ginecología y la Obstetricia. Sin embargo, los estudios llevados a cabo en esta área han permitido determinar concretamente muchas de las causas que provocan los abortos y las malformaciones, ayudándoles a prevenirlos desde la atención clínica especializada. Por esa razón, la importancia que ha tomado la Medicina Materno-Fetal es notoria, manifestándose en el control exhaustivo durante el embarazo a través de pruebas diagnósticas cada vez más específicas, centradas, incluso, en las características fisiológicas o congénitas de la madre.

Por ello, TECH ha considerado necesario el desarrollo de un programa que recoja la información más avanzada al respecto, permitiendo al profesional ponerse al día de las novedades de la patología Materno-Fetal a través de una titulación exclusivamente centrada en ello. Se trata de un programa formado por 450 horas del mejor contenido teórico, práctico y adicional elaborado por un equipo versado en Ginecología y Obstetricia con décadas de experiencia en el sector. Así, el egresado podrá ahondar en las pautas diagnósticas terapéuticas más innovadoras para tratar, entre otras, la patología placentaria y la restricción del crecimiento fetal. Además, trabajará de manera intensiva en el perfeccionamiento de sus habilidades clínicas a través de la resolución simulada de decenas de casos reales relacionados, por ejemplo, con anomalías del cordón umbilical, infecciones congénitas, enfermedades endocrinológicas, etc.

Así, en tan solo 6 meses de experiencia académica 100% online, el profesional habrá logrado actualizar sus conocimientos de manera garantizada, contribuyendo al avance de la Medicina mediante una práctica médica del máximo nivel centrada en sus últimos avances. Además, la totalidad del contenido podrá ser descargado en cualquier dispositivo con conexión a internet, de tal manera que pueda consultarlo siempre que lo necesite, incluso una vez cumplidos todos los requisitos del Experto Universitario.

Este **Experto Universitario en Medicina Materno-Fetal** contiene el programa científico más completo y actualizado del mercado. Sus características más destacadas son:

- ♦ El desarrollo de casos prácticos presentados por expertos en Ginecología y Obstetricia Prenatal
- ♦ Los contenidos gráficos, esquemáticos y eminentemente prácticos con los que está concebido recogen una información científica y práctica sobre aquellas disciplinas indispensables para el ejercicio profesional
- ♦ Los ejercicios prácticos donde realizar el proceso de autoevaluación para mejorar el aprendizaje
- ♦ Su especial hincapié en metodologías innovadoras
- ♦ Las lecciones teóricas, preguntas al experto, foros de discusión de temas controvertidos y trabajos de reflexión individual
- ♦ La disponibilidad de acceso a los contenidos desde cualquier dispositivo fijo o portátil con conexión a internet



Trabajarás de manera integral el diagnóstico y la prevención del parto prematuro, perfeccionando tus habilidades de intervención hasta en los casos más complejos”



Una oportunidad única de adentrarte en las novedades de la patología placentaria y en la restricción del crecimiento fetal a través de vídeos al detalle, artículos de investigación, lecturas ¡y mucho más!”

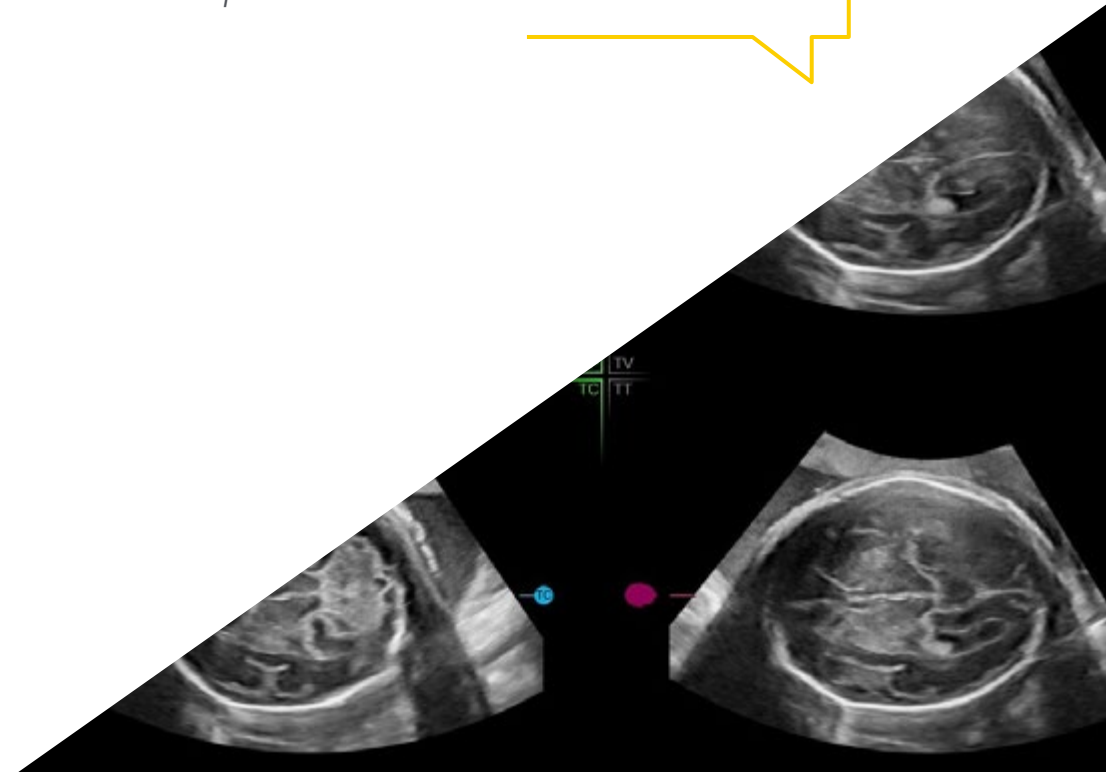
El programa incluye en su cuadro docente a profesionales del sector que vierten en esta capacitación la experiencia de su trabajo, además de reconocidos especialistas de sociedades de referencia y universidades de prestigio.

Su contenido multimedia, elaborado con la última tecnología educativa, permitirá al profesional un aprendizaje situado y contextual, es decir, un entorno simulado que proporcionará una capacitación inmersiva programada para entrenarse ante situaciones reales.

El diseño de este programa se centra en el Aprendizaje Basado en Problemas, mediante el cual el profesional deberá tratar de resolver las distintas situaciones de práctica profesional que se le planteen a lo largo del curso académico. Para ello, contará con la ayuda de un novedoso sistema de vídeo interactivo realizado por reconocidos expertos.

Un programa 100% online con el que podrás actualizar tu praxis ginecológica y obstétrica desde donde quieras y cuando quieras, sin horarios ni clases presenciales.

Contarás con un apartado dedicado de manera exclusiva a la pérdida gestacional desde el punto de vista del diagnóstico prenatal en el ámbito clínico actual.



02

Objetivos

TECH y su equipo de expertos en Medicina Materno-Fetal han elaborado el presente programa con el objetivo de que los egresados encuentren en él toda la información que les permita ponerse al día sobre las novedades que han ido surgiendo respecto al manejo de las patologías y afecciones que pueden surgir en esta área. Así, a través del mejor material teórico, práctico y adicional, lograrán aumentar y actualizar sus conocimientos en el diagnóstico y la terapéutica, afianzando su praxis para el control aún más seguro de los embarazos.



“

Si entre tus objetivos está el ponerte al día en el manejo de enfermedades endocrinológicas como la diabetes mellitus o la patología tiroidea durante la gestión, este programa es perfecto para ti”

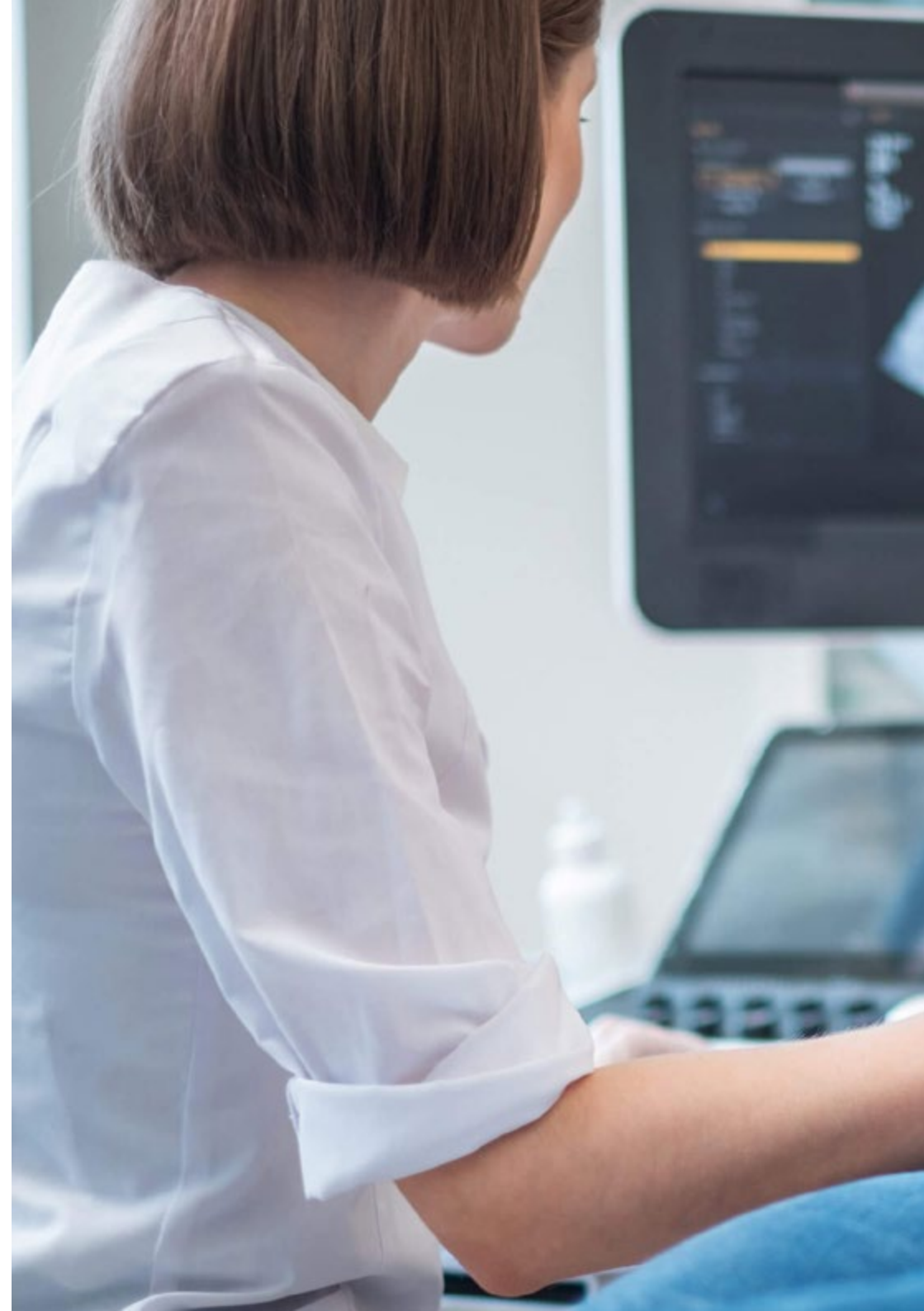


Objetivos generales

- Poner a disposición del egresado todo el contenido que necesita para ponerse al día en relación con las novedades de la Medicina Materno-Fetal desde el punto de vista clínico, diagnóstico y terapéutico
- Abordar las distintas casuísticas que se pueden encontrar en la consulta desde una perspectiva actualizada, siguiendo los protocolos clínicos que marca la Medicina Materno-fetal actual

“

Un plan de estudios diseñado para que alcances hasta tus objetivos más ambiciosos desde una perspectiva dinámica, novedosa y multidisciplinar”





Objetivos específicos

Módulo 1. Patología Materno-Fetal

- ◆ Conocer en profundidad las novedades científicas relacionadas con los distintos tipos de patología materna con repercusión fetal que pueden ser prevenidas, diagnosticadas y/o tratadas prenatalmente
- ◆ Ahondar en las novedades relacionadas con los tratamientos aplicables en fetos de diferente edad

Módulo 2. Diagnóstico y prevención del parto prematuro

- ◆ Conocer de manera profunda y actualizada el impacto epidemiológico y la incidencia del parto prematuro en la actualidad
- ◆ Entender las novedades científicas relacionadas con los desencadenantes de un parto prematuro
- ◆ Saber identificar y tratar la amenaza de parto pretérmino en base a las últimas innovaciones clínicas
- ◆ Actualizar las claves para la correcta evaluación ecográfica de la longitud cervical
- ◆ Adquirir conocimientos actualizados sobre las distintas medidas preventivas del parto pretérmino

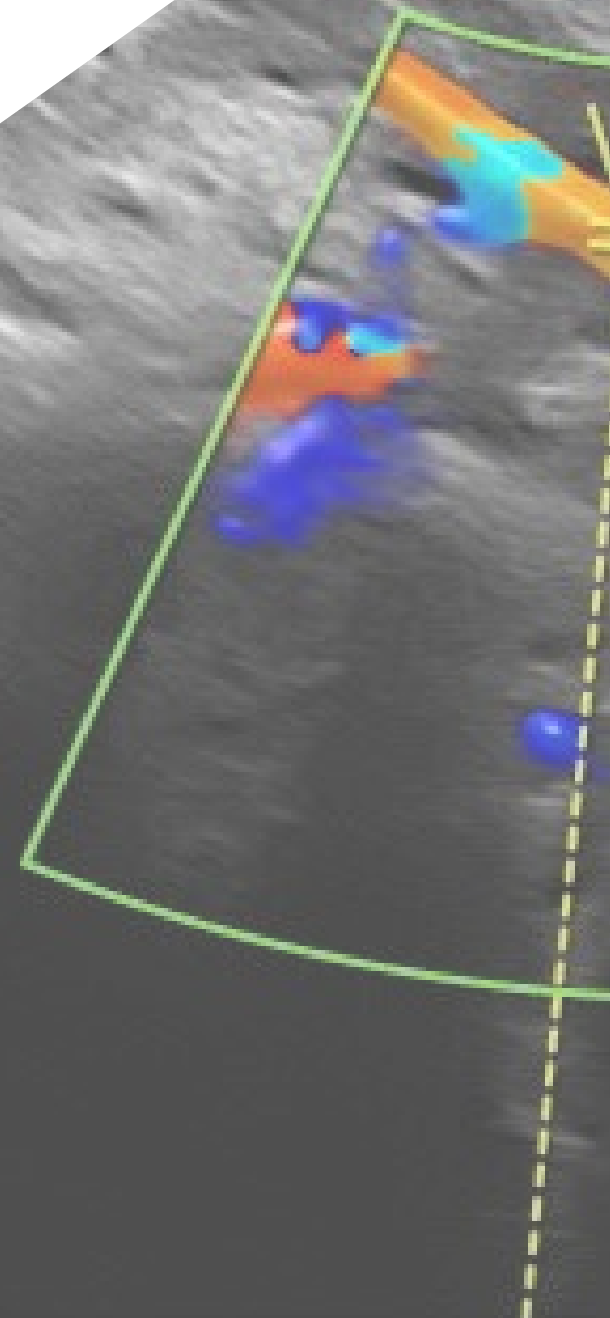
Módulo 3. Patología placentaria y restricción del crecimiento fetal

- ◆ Actualizar los conocimientos sobre el mecanismo de placentación y cómo influye en el desarrollo de patologías como la preeclampsia y la restricción del crecimiento fetal
- ◆ Ponerse al día en las reglas para realizar un estudio doppler adecuado y así poder hacer una correcta evaluación hemodinámica materna y fetal
- ◆ Saber en qué consiste el cribado precoz de Preeclampsia y su tratamiento profiláctico
- ◆ Conocer de manera exhaustiva y actualizada la definición de preeclampsia, criterios de gravedad y tratamiento
- ◆ Identificar la restricción de crecimiento fetal, estadios y manejo

03

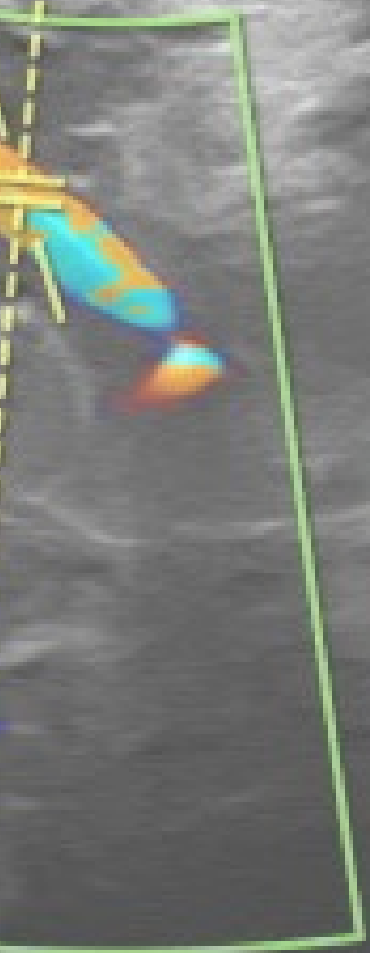
Dirección del curso

Uno de los puntos fuertes de TECH es, sin lugar a dudas, sus equipos docentes. Y es que diseña cada uno de ellos siempre pensando en cómo van a beneficiar al egresado. Por eso, el claustro de este Experto Universitario está compuesto por un grupo de profesionales del máximo nivel especializados en la Ginecología y la Obstetricia, los cuales compaginan la práctica académica con la clínica. Gracias a ello están al día de las novedades de la profesión, al mismo tiempo que conocen las estrategias pedagógicas más efectivas para transmitir sus conocimientos y garantizar una puesta al día dinámica y eficaz para todos los alumnos.



Voluson
E10

Dirección del curso | 13 **tech**



“

El equipo docente te acompañará durante los seis meses de experiencia académica, aportándote todos los recursos que necesitas para ampliar de manera personalizada cada apartado del temario”

Dirección



Dra. Gallardo Arozena, Margarita

- ♦ FEA en Obstetricia y Ginecología en el HU Nuestra Señora de Candelaria
- ♦ Fundadora y Directora Médica de Centro Natum - Ecografía y Medicina Fetal
- ♦ Doctora en Ciencias de la Salud por la Universidad de La Laguna
- ♦ Máster en Actualización para Ginecólogos y Obstetras por la Universidad de Barcelona
- ♦ Máster en Dirección y Gestión Sanitaria en Ginecología y Obstetricia por la Universidad Francisco de Vitoria
- ♦ Diploma en Medicina y Cirugía Fetal de la Fetal Medicine Foundation (King's College Hospital de Londres). Técnicas invasivas y terapia fetal intrauterina en Hospital Universitario San Cecilio Granada
- ♦ Diploma de capacitación en Ecografía Obstétrico - Ginecológica por la Sociedad Española de Ginecología y Obstetricia (SEGO)
- ♦ Investigadora y Autora de artículos científicos publicados en revistas de alto impacto
- ♦ Miembro de la Unidad de Diagnóstico prenatal en el Centro de Asistencia a la Reproducción Humana de Canarias (FIVAP)

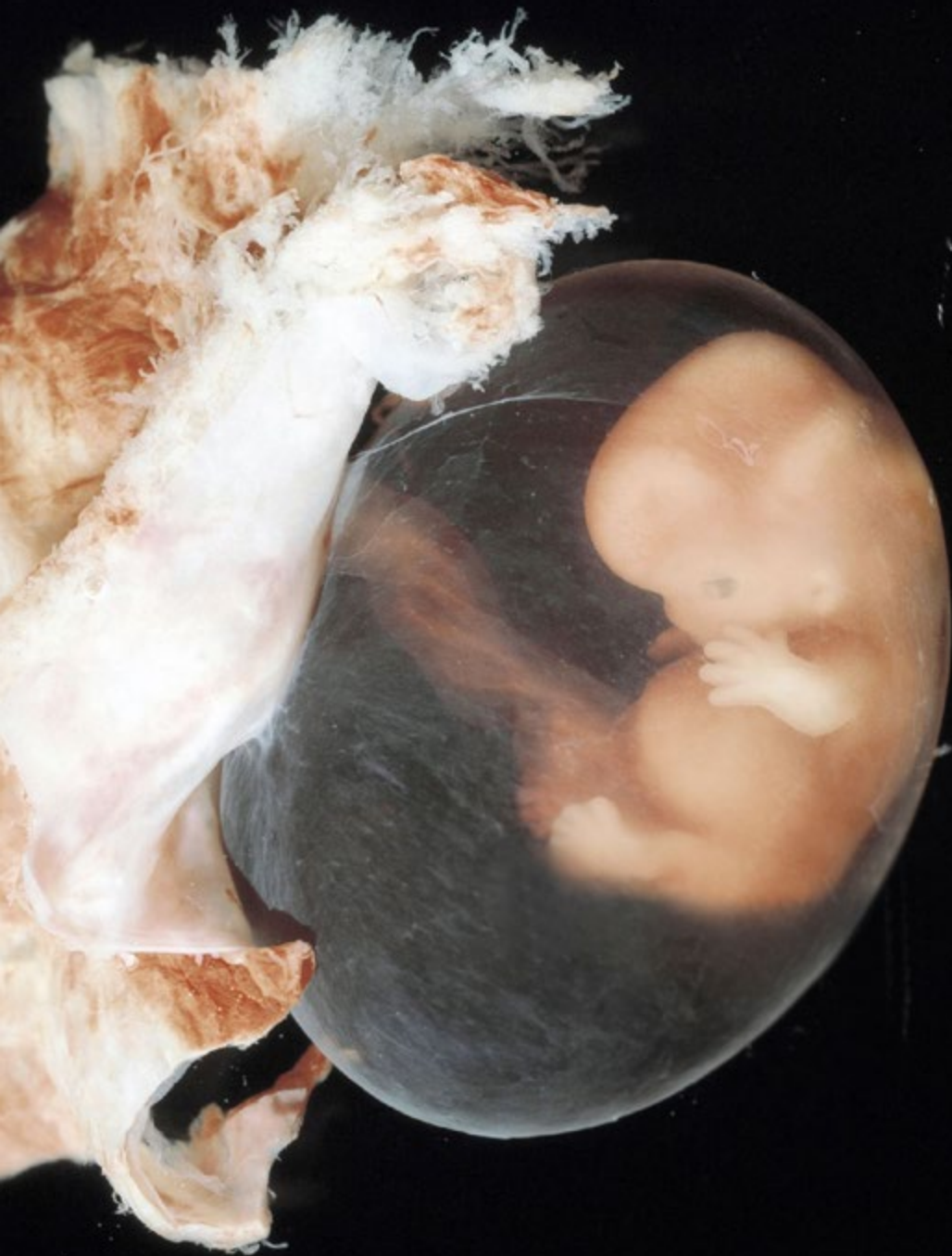
Profesores

Dra. Company Calabuig, Ana María

- ♦ FEA en Obstetricia y Ginecología en el Hospital Politécnico y Universitario La Fe
- ♦ Diploma en Medicina y Cirugía Fetal de la Fetal Medicine Foundation (King's College Hospital de Londres)
- ♦ Máster Título Propio en Actualización Profesional para Ginecólogos y Obstetras por la Universidad de Barcelona
- ♦ Master oficial en Nutrición y Salud por la Universidad Internacional de Valencia
- ♦ Autora de publicaciones científicas en revistas de alto impacto y participación en capítulos de libros

Dra. De Ganzo Suárez, Tania del Carmen

- ♦ Médico especialista en Obstetricia y Ginecología en el HU Nuestra Señora de Candelaria
- ♦ Médico especialista de la Unidad de Medicina Fetal del Grupo Hospiten Tenerife
- ♦ Diploma en Medicina y Cirugía Fetal de la Fetal Medicine Foundation (King's College Hospital de Londres). Técnicas invasivas y terapia fetal intrauterina en Hospital Universitario San Cecilio Granada
- ♦ Diploma de capacitación en Ecografía Obstétrico - Ginecológica por la Sociedad Española de Ginecología y Obstetricia (SEGO)
- ♦ Investigadora y autora de artículos científicos publicados en revistas de alto impacto



Dr. Plasencia Acevedo, Walter

- ♦ Médico especialista en Obstetricia y Ginecología en el HU de Canarias
- ♦ Director de la Unidad de Medicina Fetal del Grupo Hospiten de Canarias
- ♦ Doctor en Medicina y Cirugía por la Universidad de La Laguna
- ♦ Subespecialización en Medicina y Cirugía Fetal en el Hospital Universitario King's College de Londres
- ♦ Supervisor de más de 3.000 estudios ecográficos anuales
- ♦ Autor de más de 50 publicaciones científicas en revistas internacionales de alto impacto
- ♦ Director de varias líneas de investigación de proyectos nacionales e internacionales sobre anomalías fetales, anomalías en la placentación, preeclampsia, parto pretérmino y complicaciones fetales y maternas durante la gestación
- ♦ Revisor regular de artículos en múltiples revistas internacionales y nacionales sobre su especialidad

Dra. De Paco Matallana, Catalina

- ♦ Especialista en la Unidad de Medicina Materno-Fetal del Hospital Clínico Universitario Virgen de la Arrixá
- ♦ Revisora regular de artículos en revistas internacionales y nacionales sobre Ginecología y Obstetricia
- ♦ Profesora asociada de Obstetricia y Ginecología en la Universidad de Murcia
- ♦ Doctorado en Medicina y Cirugía
- ♦ Licenciada en Medicina y Cirugía por la Universidad de Murcia
- ♦ Especialidad MIR en Ginecología y Obstetricia
- ♦ Subespecialización en Medicina y Cirugía Fetal en el Hospital Universitario King's College en Londres

Dra. García Rodríguez, Raquel

- ♦ Médico especialista en Obstetricia y Ginecología en el HU Materno Infantil de Canarias
- ♦ Nivel experto en Ecografía Obstétrica-Ginecológica por la SESEGO
- ♦ Autora de publicaciones científicas en revistas de alto impacto y participación en varios capítulos de libros
- ♦ Revisora de artículos en revistas internacionales sobre Ginecología y Obstetricia
- ♦ Ponente en congresos y cursos nacionales e internacionales relacionados con el Diagnóstico Prenatal
- ♦ Acreditación de la Fetal Medicine Foundation para realización de cribado del primer trimestre, segundo trimestre, ecocardiografía y Doppler fetal

Dra. Chulilla Pérez, Carolina

- ♦ Médico especialista en Obstetricia y Ginecología en el HU Nuestra Señora de Candelaria
- ♦ Profesora en la Unidad Docente de Matronas del Hospital Universitario Nuestra Señora de Candelaria
- ♦ Investigadora y autora de publicaciones relacionadas con la medicina materno-fetal
- ♦ Participación como autora en trabajos presentados en congresos y cursos de la especialidad
- ♦ Capacitación en Ecografía Obstétrico - Ginecológica por la Sociedad Española de Ginecología y Obstetricia (SEGO)

Dra. Caamiña Álvarez, Sara

- ♦ Médico especialista en Obstetricia y Ginecología en el HU Nuestra Señora de Candelaria
- ♦ Autora de diversos artículos científicos relacionados con la Obstetricia y la Ginecología
- ♦ Ponente en congresos de Medicina a nivel nacional e internacional
- ♦ Investigadora en distintos proyectos relacionados con el área maternofetal, el embarazo y el parto
- ♦ Máster Actualización para Ginecólogos y Obstetras por la Universitat de Barcelona





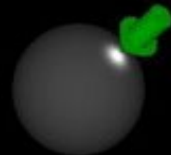
B48°/V60°/12.9cm
Routine/C
Qual high
Mix 70/3
V-SRI
3

Dra. Gibbone, Elena

- ♦ Especialista en la Unidad de Obstetricia y Ginecología del HU Cruces de Vizcaya
- ♦ Especialista en la Unidad de Ecografía y Medicina Fetal de la Clínica Zuatzu
- ♦ Investigadora en diversas líneas relacionadas con la Preeclampsia, el embarazo gemelar y sus complicaciones y la patología materna en el embarazo
- ♦ Doctorado Internacional en Investigación Biomédica por la Universidad del País Vasco
- ♦ Licenciada en Medicina y Cirugía
- ♦ Especialidad en Ginecología y Obstetricia
- ♦ Subespecialización en Medicina y Cirugía Fetal en el Hospital Universitario King's College en Londres
- ♦ Subespecialización en Medicina y Cirugía Fetal en el Hospital Clínico San Cecilio de Granada
- ♦ Autora de más de 10 publicaciones científicas en revistas internacionales de alto impacto

Dra. Molina García, Francisca Sonia


- ♦ Médico especialista en Obstetricia y Ginecología en el HU San Cecilio de Granada
- ♦ Responsable de la Unidad de Ecografía del Centro Gutenberg de Granada
- ♦ Directora de varias líneas de investigación de proyectos financiados sobre preeclampsia, parto pretérmino, complicaciones fetales y maternas durante el embarazo y cirugía fetal
- ♦ Revisora regular de artículos en cinco revistas internacionales y nacionales sobre Ginecología y Obstetricia
- ♦ Editora colaboradora en Fetal Diagnosis and Therapy
- ♦ Doctorado Europeo en Medicina y Cirugía por la Universidad de Granada
- ♦ Subespecialización en Medicina y Cirugía Fetal en el Hospital Universitario King's College en Londres



04

Estructura y contenido

El plan de estudios de este Experto Universitario contempla 450 horas del mejor contenido teórico, práctico y adicional elaborado por el equipo docente de manera exclusiva para el presente programa. Así, el egresado que acceda al curso encontrará la información más novedosa al respecto, la cual le servirá para ponerse al día de aspectos relacionados con pautas clínicas especializadas, tratamientos específicos o recomendaciones para cada caso. Todo ello de manera 100% online, permitiéndole compaginarlo con su actividad en la consulta.



6C1
T5.0
10
19 fps

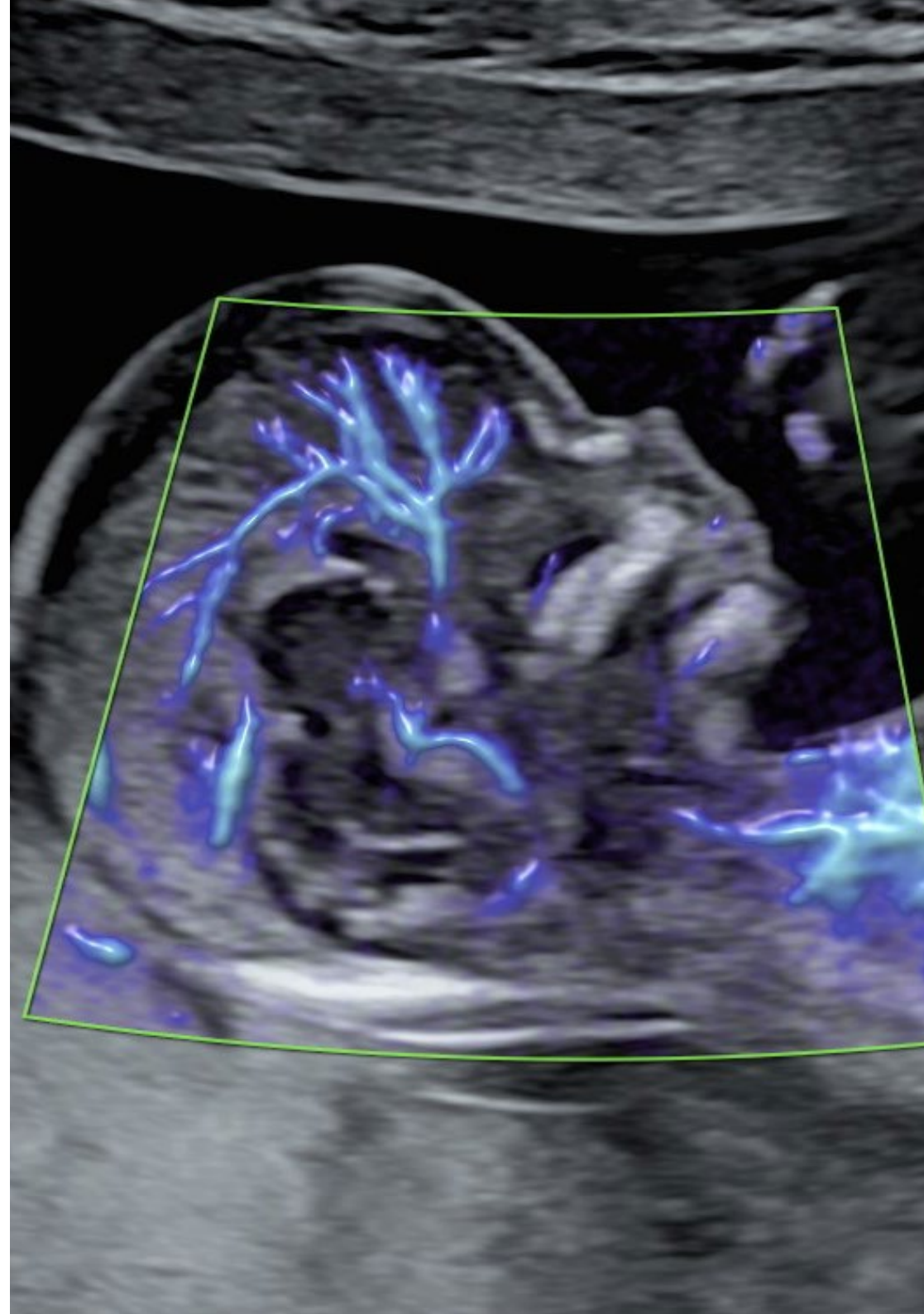


“

Una titulación que te dará las claves para dominar la Preeclampsia desde el abordaje innovador de los mayores expertos en Ginecología y Obstetricia”

Módulo 1. Patología Materno-Fetal

- 1.1. Pérdida gestacional desde el punto de vista del diagnóstico prenatal
 - 1.1.1. Abortos de repetición
 - 1.1.2. Aborto precoz
 - 1.1.3. Aborto tardío
 - 1.1.4. Gestación ectópica
 - 1.1.5. Enfermedad trofoblástica
- 1.2. Anomalías del líquido amniótico
 - 1.2.1. Polihidramnios y oligoamnios
 - 1.2.2. Métodos de diagnóstico
 - 1.2.3. Protocolo de estudio
 - 1.2.4. Implicaciones clínicas
- 1.3. Anomalías de la placenta
 - 1.3.1. Placentomegalia
 - 1.3.2. Lagunas placentarias, hematomas, tumores
 - 1.3.3. Acretismo placentario
- 1.4. Anomalías del cordón umbilical
 - 1.4.1. Inserción anómala
 - 1.4.2. Arteria umbilical única
 - 1.4.3. Quistes de cordón
 - 1.4.4. Nudo verdadero
- 1.5. Infecciones congénitas
 - 1.5.1. TORCH: toxoplasmosis, rubeola, CMV y herpes simple
 - 1.5.2. Otros: lúes, varicela y Zika
 - 1.5.3. Parvovirus B19
- 1.6. Isoinmunización Rh
- 1.7. Trombocitopenia fetal aloimmune
- 1.8. Enfermedad endocrinológica materna
 - 1.8.1. Diabetes mellitus
 - 1.8.2. Patología tiroidea
- 1.9. Enfermedad reumatológica materna
- 1.10. Cardiopatía materna



Módulo 2. Diagnóstico y prevención del parto prematuro

- 2.1. Epidemiología e impacto del parto pretérmino
- 2.2. Tipos de prematuridad
 - 2.2.1. Prematuridad espontánea
 - 2.2.2. Rotura prematura de membranas
 - 2.2.3. Prematuridad iatrogénica
- 2.3. Evaluación de la longitud cervical
 - 2.3.1. Indicaciones
 - 2.3.2. Vía abdominal vs. Transvaginal
 - 2.3.3. Técnica
- 2.4. Cribado precoz
- 2.5. Tratamiento médico para la prevención del parto pretérmino: progesterona
- 2.6. Tratamiento mecánico para la prevención del parto pretérmino: pesario
- 2.7. Tratamiento quirúrgico para la prevención del parto pretérmino: cerclaje
- 2.8. Amenaza de parto pretérmino
 - 2.8.1. Etiología
 - 2.8.2. Diagnóstico
 - 2.8.3. Tratamiento
- 2.9. Corticoides para la maduración pulmonar fetal
 - 2.9.1. Indicaciones
 - 2.9.2. Pauta
 - 2.9.3. Dosis de recuerdo
 - 2.9.4. Controversias
- 2.10. Neuroprofilaxis

Módulo 3. Patología placentaria y restricción del crecimiento fetal

- 3.1. Fisiopatología de la placentación. Factores angiogénicos y antiangiogénicos
- 3.2. Bases para el estudio doppler
 - 3.2.1. Arteria umbilical
 - 3.2.2. Arteria cerebral media
 - 3.2.3. Arterias uterinas
 - 3.2.4. Istmo aórtico
 - 3.2.5. Ductus venoso
 - 3.2.6. Vena umbilical

- 3.3. Cribado precoz y prevención de preeclampsia
- 3.4. Diagnóstico y manejo de la preeclampsia
 - 3.4.1. Definición
 - 3.4.2. Criterios de gravedad
 - 3.4.3. Tratamiento
- 3.5. Eclampsia
- 3.6. Síndrome de HELLP
- 3.7. Restricción del crecimiento fetal
 - 3.7.1. Base fisiopatológica
 - 3.7.2. Clasificación
 - 3.7.3. Seguimiento y manejo
- 3.8. CIR precoz
- 3.9. CIR tardío
- 3.10. Aplicación del cociente de sFlt-1/PIGF en la práctica clínica



No dejes pasar esta oportunidad y matricúlate ya mismo en un programa en el que encontrarás las claves que te ayudarán a salvar vidas en base a las novedades de la Medicina Obstétrica”

05

Metodología

Este programa de capacitación ofrece una forma diferente de aprender. Nuestra metodología se desarrolla a través de un modo de aprendizaje de forma cíclica: ***el Relearning***.

Este sistema de enseñanza es utilizado, por ejemplo, en las facultades de Medicina más prestigiosas del mundo y se ha considerado uno de los más eficaces por publicaciones de gran relevancia como el ***New England Journal of Medicine***.



“

Descubre el Relearning, un sistema que abandona el aprendizaje lineal convencional para llevarte a través de sistemas cíclicos de enseñanza: una forma de aprender que ha demostrado su enorme eficacia, especialmente en las materias que requieren memorización”

En TECH empleamos el Método del Caso

Ante una determinada situación, ¿qué debería hacer un profesional? A lo largo del programa, los estudiantes se enfrentarán a múltiples casos clínicos simulados, basados en pacientes reales en los que deberán investigar, establecer hipótesis y, finalmente, resolver la situación. Existe abundante evidencia científica sobre la eficacia del método. Los especialistas aprenden mejor, más rápido y de manera más sostenible en el tiempo.

Con TECH podrás experimentar una forma de aprender que está moviendo los cimientos de las universidades tradicionales de todo el mundo.



Según el Dr. Gérvas, el caso clínico es la presentación comentada de un paciente, o grupo de pacientes, que se convierte en «caso», en un ejemplo o modelo que ilustra algún componente clínico peculiar, bien por su poder docente, bien por su singularidad o rareza. Es esencial que el caso se apoye en la vida profesional actual, intentando recrear los condicionantes reales en la práctica profesional del médico.

“

¿Sabías que este método fue desarrollado en 1912, en Harvard, para los estudiantes de Derecho? El método del caso consistía en presentarles situaciones complejas reales para que tomaran decisiones y justificasen cómo resolverlas. En 1924 se estableció como método estándar de enseñanza en Harvard”

La eficacia del método se justifica con cuatro logros fundamentales:

1. Los alumnos que siguen este método no solo consiguen la asimilación de conceptos, sino un desarrollo de su capacidad mental, mediante ejercicios de evaluación de situaciones reales y aplicación de conocimientos.
2. El aprendizaje se concreta de una manera sólida en capacidades prácticas que permiten al alumno una mejor integración en el mundo real.
3. Se consigue una asimilación más sencilla y eficiente de las ideas y conceptos, gracias al planteamiento de situaciones que han surgido de la realidad.
4. La sensación de eficiencia del esfuerzo invertido se convierte en un estímulo muy importante para el alumnado, que se traduce en un interés mayor en los aprendizajes y un incremento del tiempo dedicado a trabajar en el curso.



Relearning Methodology

TECH aúna de forma eficaz la metodología del Estudio de Caso con un sistema de aprendizaje 100% online basado en la reiteración, que combina 8 elementos didácticos diferentes en cada lección.

Potenciamos el Estudio de Caso con el mejor método de enseñanza 100% online: el Relearning.

El profesional aprenderá mediante casos reales y resolución de situaciones complejas en entornos simulados de aprendizaje. Estos simulacros están desarrollados a partir de software de última generación que permiten facilitar el aprendizaje inmersivo.



Situado a la vanguardia pedagógica mundial, el método Relearning ha conseguido mejorar los niveles de satisfacción global de los profesionales que finalizan sus estudios, con respecto a los indicadores de calidad de la mejor universidad online en habla hispana (Universidad de Columbia).

Con esta metodología, se han capacitado más de 250.000 médicos con un éxito sin precedentes en todas las especialidades clínicas con independencia de la carga en cirugía. Nuestra metodología pedagógica está desarrollada en un entorno de máxima exigencia, con un alumnado universitario de un perfil socioeconómico alto y una media de edad de 43,5 años.

El Relearning te permitirá aprender con menos esfuerzo y más rendimiento, implicándote más en tu especialización, desarrollando el espíritu crítico, la defensa de argumentos y el contraste de opiniones: una ecuación directa al éxito.

En nuestro programa, el aprendizaje no es un proceso lineal, sino que sucede en espiral (aprender, desaprender, olvidar y reaprender). Por eso, se combinan cada uno de estos elementos de forma concéntrica.

La puntuación global que obtiene el sistema de aprendizaje de TECH es de 8.01, con arreglo a los más altos estándares internacionales.



Este programa ofrece los mejores materiales educativos, preparados a conciencia para los profesionales:



Material de estudio

Todos los contenidos didácticos son creados por los especialistas que van a impartir el curso, específicamente para él, de manera que el desarrollo didáctico sea realmente específico y concreto.

Estos contenidos son aplicados después al formato audiovisual, para crear el método de trabajo online de TECH. Todo ello, con las técnicas más novedosas que ofrecen piezas de gran calidad en todos y cada uno los materiales que se ponen a disposición del alumno.



Técnicas quirúrgicas y procedimientos en vídeo

TECH acerca al alumno las técnicas más novedosas, los últimos avances educativos y al primer plano de la actualidad en técnicas médicas. Todo esto, en primera persona, con el máximo rigor, explicado y detallado para contribuir a la asimilación y comprensión del estudiante. Y lo mejor de todo, pudiéndolo ver las veces que quiera.



Resúmenes interactivos

El equipo de TECH presenta los contenidos de manera atractiva y dinámica en píldoras multimedia que incluyen audios, vídeos, imágenes, esquemas y mapas conceptuales con el fin de afianzar el conocimiento.

Este exclusivo sistema educativo para la presentación de contenidos multimedia fue premiado por Microsoft como "Caso de éxito en Europa".



Lecturas complementarias

Artículos recientes, documentos de consenso y guías internacionales, entre otros. En la biblioteca virtual de TECH el estudiante tendrá acceso a todo lo que necesita para completar su capacitación.





Análisis de casos elaborados y guiados por expertos

El aprendizaje eficaz tiene, necesariamente, que ser contextual. Por eso, TECH presenta los desarrollos de casos reales en los que el experto guiará al alumno a través del desarrollo de la atención y la resolución de las diferentes situaciones: una manera clara y directa de conseguir el grado de comprensión más elevado.



Testing & Retesting

Se evalúan y reevalúan periódicamente los conocimientos del alumno a lo largo del programa, mediante actividades y ejercicios evaluativos y autoevaluativos para que, de esta manera, el estudiante compruebe cómo va consiguiendo sus metas.



Clases magistrales

Existe evidencia científica sobre la utilidad de la observación de terceros expertos. El denominado Learning from an Expert afianza el conocimiento y el recuerdo, y genera seguridad en las futuras decisiones difíciles.



Guías rápidas de actuación

TECH ofrece los contenidos más relevantes del curso en forma de fichas o guías rápidas de actuación. Una manera sintética, práctica y eficaz de ayudar al estudiante a progresar en su aprendizaje.



06

Titulación

El Experto Universitario en Medicina Materno-Fetal garantiza, además de la capacitación más rigurosa y actualizada, el acceso a dos diplomas de Experto Universitario, uno expedido por TECH Global University y otro expedido por la Corporación Universitaria del Meta.



“

Supera con éxito este programa y recibe tu titulación universitaria sin desplazamientos ni farragosos trámites”

El programa del **Experto Universitario en Medicina Materno-Fetal** es el más completo del panorama académico actual. A su egreso, el estudiante recibirá un diploma universitario emitido por TECH Global University, y otro por la Corporación Universitaria del Meta.

Estos títulos de formación permanente y actualización profesional de TECH Global University y Corporación Universitaria del Meta garantizan la adquisición de competencias en el área de conocimiento, otorgando un alto valor curricular al estudiante que supere las evaluaciones y acredite el programa tras cursarlo en su totalidad.

Este doble reconocimiento, de dos destacadas instituciones universitarias, suponen una doble recompensa a una formación integral y de calidad, asegurando que el estudiante obtenga una certificación reconocida tanto a nivel nacional como internacional. Este mérito académico le posicionará como un profesional altamente capacitado y preparado para enfrentar los retos y demandas en su área profesional.

Título: **Experto Universitario en Medicina Materno-Fetal**

Modalidad: **online**

Duración: **6 meses**

Acreditación: **18 ECTS**



*Apostilla de La Haya. En caso de que el alumno solicite que su título en papel recabe la Apostilla de La Haya, TECH Corporación Universitaria UNIMETA realizará las gestiones oportunas para su obtención, con un coste adicional.

tech corporación universitaria
UNIMETA

Experto Universitario Medicina Materno-Fetal

- » Modalidad: **online**
- » Duración: **6 meses**
- » Titulación: **TECH Corporación Universitaria UNIMETA**
- » Acreditación: **18 ECTS**
- » Horario: **a tu ritmo**
- » Exámenes: **online**

Experto Universitario

Medicina Materno-Fetal

