

# Experto Universitario

## Unidades de Hospitalización Domiciliaria

Avalado por:



**tech**  
universidad



## Experto Universitario Unidades de Hospitalización Domiciliaria

- » Modalidad: No escolarizada (100% en línea)
- » Duración: 6 meses
- » Titulación: TECH Universidad
- » Horario: a tu ritmo
- » Exámenes: online

Acceso web: [www.techtute.com/medicina/experto-universitario/experto-unidades-hospitalizacion-domiciliaria](http://www.techtute.com/medicina/experto-universitario/experto-unidades-hospitalizacion-domiciliaria)

# Índice

01

Presentación

---

*pág. 4*

02

Objetivos

---

*pág. 8*

03

Dirección del curso

---

*pág. 12*

04

Estructura y contenido

---

*pág. 18*

05

Metodología

---

*pág. 24*

06

Titulación

---

*pág. 32*

# 01

# Presentación

El cambio en las características demográficas de la sociedad conlleva a que, cada vez, aumente el envejecimiento de la población y, por tanto, los problemas crónicos; por lo que hay que destinar más recursos a atender a estos pacientes. Los avances en la tecnología sanitaria permiten que muchas veces el enfermo pueda ser atendido en su propia casa, sin necesidad de tener que desplazarse hasta los centros hospitalarios. Este programa de Unidades de Hospitalización Domiciliaria está orientado a que el médico pueda actualizar su conocimiento en la materia a través de la última tecnología educativa.





“

*Actualiza tus conocimientos para ofrecer el mejor servicio a tus pacientes en sus domicilios”*



La Hospitalización Domiciliaria se está convirtiendo en un referente de la atención médica, una atención enfocada en las personas y sus necesidades tanto sanitarias como sociales, y permite al profesional sanitario ofrecer a sus pacientes los cuidados y el tratamiento necesario con la misma calidad que si lo hiciera en las instalaciones hospitalarias.

Cuando la enfermedad tiene un diagnóstico clínico estable y no precisa de maquinaria específica que solo se puede encontrar en los hospitales, es mejor que el paciente sea atendido en su propia vivienda, ya que la cotidianidad del hogar y la tranquilidad que este espacio puede suponer al enfermo, hace que se convierta en el lugar terapéutico más adecuado.

El cambio demográfico exige un replanteamiento extremo de los cuidados sanitarios, anteriormente centrados en los procesos agudos y la cura como objetivo primordial y teniendo como centro de la atención a los hospitales, hacia una medicina encaminada al cuidado más que a la cura y teniendo como centro a la persona y su entorno más cercano, el domicilio donde reside, sin ello menoscabar en calidad de la atención o en la utilización recursos de intensidad hospitalaria.

Este programa está orientado a profundizar en todos aquellos aspectos que hacen a la Hospitalización Domiciliaria única y diferente al resto de especialidades médicas, pero también mostrar las debilidades y oportunidades de futuro que todavía hay por delante, aprovechando para ello las nuevas tecnologías educativas.

El temario está presentado de forma rigurosa con las últimas evidencias científicas y casos clínicos en los que ampliar los conocimientos, con el fin de compartir experiencias y técnicas novedosas que ya se realizan en las distintas Unidades de Hospitalización Domiciliaria de otros lugares.

Este **Experto Universitario en Unidades de Hospitalización Domiciliaria** contiene el programa científico más completo y actualizado del mercado. Sus características más destacadas son:

- ♦ El desarrollo de casos prácticos presentados por expertos en Hospitalización Domiciliaria
- ♦ Los contenidos gráficos, esquemáticos y eminentemente prácticos con los que está concebido recogen una información científica y práctica sobre aquellas disciplinas indispensables para el ejercicio profesional
- ♦ Los ejercicios prácticos donde realizar el proceso de autoevaluación para mejorar el aprendizaje
- ♦ Su especial hincapié en metodologías innovadoras
- ♦ Las lecciones teóricas, preguntas al experto, foros de discusión de temas controvertidos y trabajos de reflexión individual
- ♦ La disponibilidad de acceso a los contenidos desde cualquier dispositivo fijo o portátil con conexión a internet



*Con este Experto Universitario tienes la oportunidad de actualizar tus conocimientos de un modo cómodo y sin renunciar al máximo rigor científico, para incorporar los últimos avances en el abordaje de la atención domiciliaria en tu práctica médica diaria”*

“

*Este Experto Universitario es la mejor inversión que puedes hacer en la selección de un programa de actualización por dos motivos: además de poner al día tus conocimientos en Unidades de Hospitalización Domiciliaria, obtendrás un título por TECH Universidad”*

Su claustro docente lo integran prestigiosos y reconocidos profesionales españoles, con una larga trayectoria asistencial, docente e investigativa, que han trabajado en distintos hospitales de la geografía nacional, desarrollando una experiencia profesional y docente que entregan de manera extraordinaria en este Experto Universitario.

En el diseño metodológico de este Experto Universitario, elaborado por un equipo multidisciplinario de expertos en *e-learning*, se integran los últimos avances en tecnología educativa para la creación de numerosas herramientas educativas multimedia que le permiten al profesional, basado fundamentalmente en el método científico, enfrentarse a la solución de problemas reales de su práctica clínica habitual, lo que le permitirá avanzando en la adquisición de los conocimientos y el desarrollo de habilidades que impactarán en su labor profesional futura.

Destaca en este Experto Universitario que cada uno de los contenidos generados, así como los vídeos, autoexámenes, casos clínicos y exámenes modulares, han sido minuciosamente revisados, actualizados e integrados por los profesores y el equipo de expertos que componen el grupo de trabajo, para facilitar de manera escalonada y didáctica el proceso de aprendizaje que permitan alcanzar los objetivos del programa docente.

*Este Experto Universitario te ayudará a dar una atención más personalizada a los pacientes hospitalizados en sus domicilios.*

*Mejora tus conocimientos en la atención a pacientes con Hospitalización Domiciliaria a través de este programa, donde encontrarás el mejor material didáctico con casos clínicos reales. Conoce aquí los últimos avances en la especialidad para poder realizar una praxis médica de calidad.*



# 02 Objetivos

El objetivo principal que tiene el Experto Universitario es la superación de los profesionales de la salud, basado en la adquisición de los conocimientos científicos más actualizados y novedosos en el campo de la Hospitalización Domiciliaria, el control de los pacientes crónicos complejos y las enfermedades con necesidades paliativas y su tratamiento, que le permitan desarrollar las habilidades que conviertan su práctica clínica diaria en un baluarte de los estándares de la mejor evidencia científica disponible, con un sentido crítico, innovador, multidisciplinario e integrador.





“

*Amplia tus conocimientos con este Experto Universitario en el que encontrarás la capacitación más completa del mercado”*



## Objetivo general

---

- Actualizar al médico, a través de la mejor evidencia científica para la gestión de las enfermedades y los pacientes en el ámbito de la Hospitalización Domiciliaria, como alternativa eficaz y eficiente a la hospitalización convencional

“

*Aprovecha la oportunidad y da el paso para ponerte al día en las últimas novedades en Unidades de Hospitalización Domiciliaria”*





## Objetivos específicos

---

### Módulo 1. Organización de la hospitalización a domicilio

- ♦ Crear habilidades para la implementación de planes de cuidados para la prevención de estas patologías
- ♦ Valorar e interpretar las características y condiciones especiales de los pacientes con necesidades hospitalarias, pero en el ámbito de su domicilio
- ♦ Brindar a los participantes una información avanzada, profunda, actualizada y multidisciplinaria que permita enfocar integralmente el proceso salud y enfermedad en el domicilio

### Módulo 2. Generalidades. Investigación y docencia

- ♦ Valorar al paciente para su ingreso o transferencia a atención primaria
- ♦ Gestionar altas, transferencias y reingresos hospitalarios
- ♦ Gestionar casos según historia clínica y legalidad

### Módulo 3. Atención a los diferentes tipos específicos de pacientes

- ♦ Identificar necesidades según edad del paciente
- ♦ Gestionar pacientes crónicos complejos
- ♦ Abordar pacientes psiquiátricos gestionando las particularidades del control de salud mental desde el domicilio

### Módulo 4. Síndromes subsidiarios de manejo en domicilio

- ♦ Integrar conocimientos de criterios de ingreso y exclusión
- ♦ Manejar los principales síntomas y complicaciones en pacientes posquirúrgicos
- ♦ Diagnosticar y aplicar el tratamiento ajustado de enfermedades con características propias en el domicilio

### Módulo 5. Medicina preventiva en hospitalización a domicilio

- ♦ Fundamentar la importancia en el control de las enfermedades crónicas en momentos de estabilidad para la disminución de la morbimortalidad, las visitas a urgencias y los ingresos convencionales
- ♦ Añadir conocimientos sobre gérmenes y medidas en su contra en el domicilio
- ♦ Implementar diferentes tratamientos según la adecuación terapéutica

# 03

## Dirección del curso

En el programa docente participan prestigiosos y reconocidos médicos especialistas, máster y expertos universitarios con numerosas publicaciones, trayectoria docente y experiencia profesional en numerosos hospitales, donde muchas de las enfermedades estudiadas tienen una alta morbilidad. El equipo de profesores está formado por un claustro multidisciplinar de varias especialidades médicas como Medicina interna, Medicina de familia, Medicina Paliativa, Medicina Preventiva, Enfermería, entre otras.





“

*Este Experto Universitario te ofrece la oportunidad de capacitarte con reconocidos especialistas de universidades de prestigio, que te ayudarán a actualizar tus conocimientos en esta materia”*



## Dirección



### Dr. Lafuente Sanchis, Manuel Pablo

- ♦ Jefe del Servicio de Hospitalización a Domicilio y Cuidados Paliativos en el Hospital Universitario de La Ribera, Valencia
- ♦ Especialista en Medicina Familiar y Comunitaria en el Hospital Virgen de los Lirios de Alcoy
- ♦ Instructor en Simulación Clínica en la Universidad Católica de Murcia
- ♦ Docente Universitario en Estudios de Enfermería
- ♦ Experto Universitario en Cuidados Paliativos por la Universidad Internacional de la Rioja
- ♦ Experto Universitario en Docencia Universitaria por la Universidad Católica de Valencia
- ♦ Licenciado en Medicina y Cirugía por la Universidad de Valencia
- ♦ Miembro de Sociedad Española de Hospitalización a Domicilio, Sociedad Española de Simulación Clínica

## Profesores

### Dña. Amoros Cantero, Aurora

- ♦ Enfermera del Servicio de Medicina Preventiva del Hospital Universitario de la Ribera
- ♦ Enfermera en la Fundación Neurocirugía, Educación y Desarrollo (NED)
- ♦ Diplomada Universitaria en Enfermería por la Universidad de Valencia

### Dña. Alcover Pons, Marta

- ♦ Enfermera Especialista en Medicina Preventiva
- ♦ Enfermera del Servicio de Medicina Preventiva del Hospital Universitario de La Ribera de Valencia
- ♦ Diplomada Universitaria en Enfermería por la Universidad de Valencia

### Dr. Bou Monterde, Ricardo

- ♦ Médico Epidemiólogo Especializado en Medicina Preventiva y Salud Pública
- ♦ Jefe de Epidemiología y Medicina Preventiva en el Hospital Universitario de La Ribera, Valencia
- ♦ Epidemiólogo en el Departamento de Salud de Cataluña
- ♦ Doctor en Medicina y Cirugía por la Universidad de Cataluña
- ♦ Máster en Ensayos Clínicos por la Escuela de Higiene y Medicina Tropical de la Universidad de Londres

**Dra. Flor Bustos, Loida**

- ♦ Médico Especialista en Medicina Familiar y Comunitaria
- ♦ Médico Adjunto del Área de Medicina Familiar y Comunitaria del Hospital de Manises
- ♦ Facultativo Especialista de la Unidad de Hospitalización a Domicilio y Cuidados Paliativos en el Hospital Universitario de La Ribera, Valencia
- ♦ Doctora en Medicina y Cirugía por la Universidad de Valencia

**Dra. Ciancotti Oliver, Lucía**

- ♦ Médico Adjunto del Servicio de Medicina Preventiva en el Hospital Universitario de La Ribera, Valencia
- ♦ Técnico de Promoción de la Salud y Prevención de las etapas de la vida
- ♦ Especialista en Medicina Familiar y Comunitaria en el Hospital Lluís Alcanyis, Valencia
- ♦ Especialista en Medicina Preventiva, Salud Pública e Higiene en el Hospital Universitario Dr. Peset, Valencia
- ♦ Licenciada en Medicina y Cirugía por la Universidad de Valencia
- ♦ Máster en Salud Pública y Gestión Sanitaria por la Universidad de Valencia
- ♦ Es miembro de: Sociedad Española de Medicina Preventiva, Salud Pública e Higiene

**D. García-Noblejas Julià, Pablo**

- ♦ Enfermero de Atención Primaria Experto en Riesgo Cardiovascular
- ♦ Enfermero de la Unidad de Hospitalización a Domicilio y Cuidados Paliativos del Hospital Universitario de la Ribera
- ♦ Máster en Gestión Hospitalaria por la Universidad Católica de Valencia
- ♦ Grado en Enfermería por la Universidad de Valencia
- ♦ Miembro de la Sociedad de Enfermería Valenciana de Atención Primaria

**Dña. Vila Herranz, Mireia**

- ♦ Enfermera Gestora de Casos en Hospital Universitario de La Ribera
- ♦ Enfermera de Hospitalización a Domicilio en Hospital Universitario de La Ribera
- ♦ Enfermera de Urgencias en Hospital Universitario de La Ribera
- ♦ Diplomatura en Enfermería por la Universidad Católica de Valencia

**Dra. Jara Calabuig, Irina**

- ♦ Médico de Salud Alzira Médico en Centro de Salud La Bassa
- ♦ Médico en Centro de Salud La Fàbrica
- ♦ Médico en los Consultorios Auxiliares del Centro de Salud Muro d' Alcoi
- ♦ Médico en el Centro de Salud Banyeres de Mariola
- ♦ Colaboradora docente en atención continuada en el Centro de Salud La Fàbrica (Alcoy), Cocentaina y Carlet
- ♦ Especialista en Medicina Familiar y Comunitaria en el Hospital Virgen de Los Lirios
- ♦ Licenciada en Medicina y Cirugía por la Universidad de Reus. España
- ♦ Máster en Cuidados Paliativos por la Universidad de Valladolid
- ♦ Miembro de: Grupo de Trabajo de Cuidados Paliativos. SEMERGEN

**Dña. Marqués Aguilar, Elvira**

- ♦ Supervisora de Enfermería Unidad de Hospitalización a domicilio y Cuidados Paliativos
- ♦ Diplomada Universitaria en Enfermería en la Universidad de Valencia
- ♦ Máster en Salud Escolar
- ♦ Gestora de casos de paciente crónico complejo por la Escuela Valencia de Estudios para la Salud

**Dr. Santander López, Jorge**

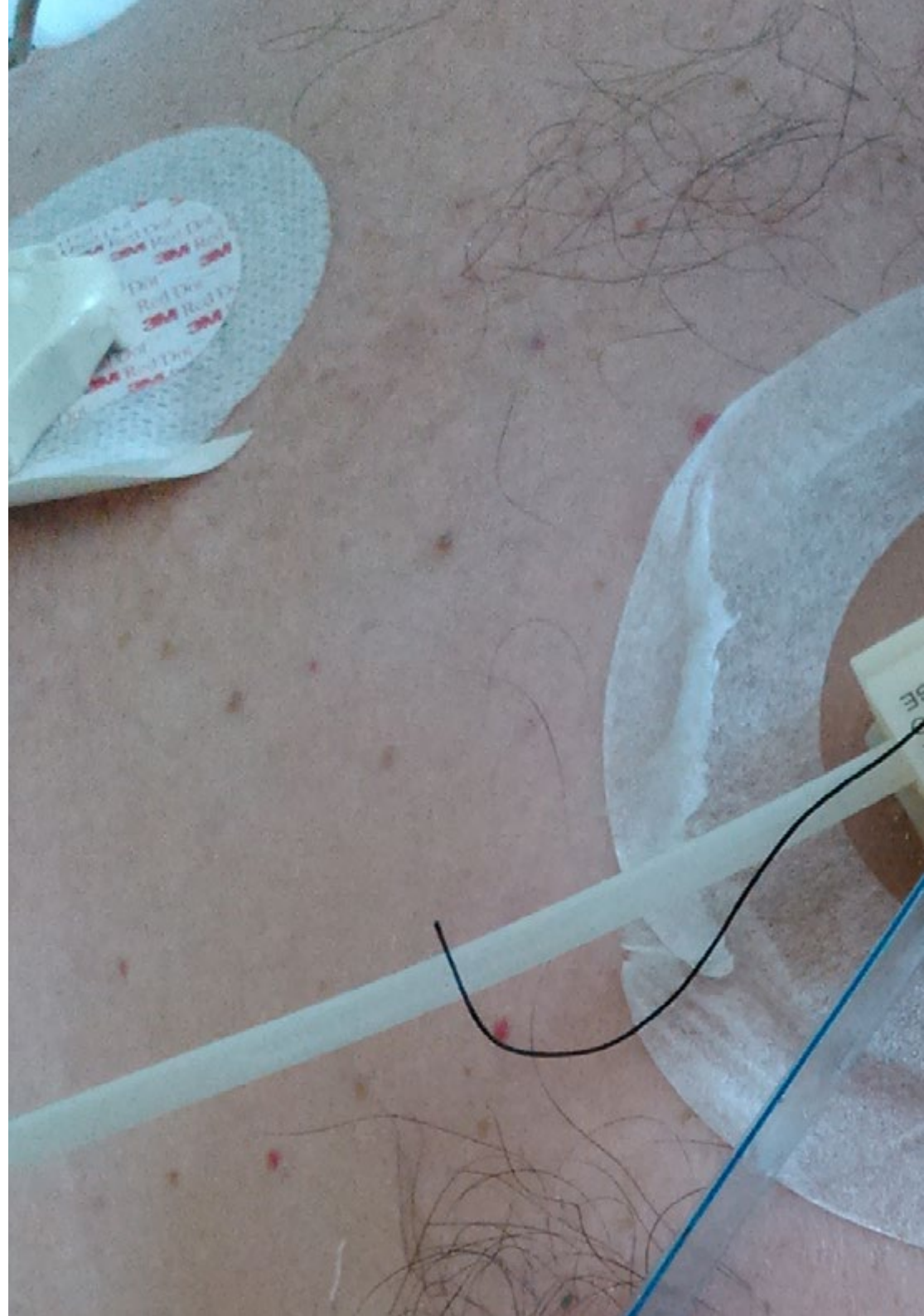
- ♦ Médico Adjunto de la Unidad de Hospitalización a Domicilio y Cuidados Paliativos en el Hospital La Fe
- ♦ Especialista en Medicina Familiar y Comunitaria
- ♦ Especialista en Hospitalización Domiciliaria y Cuidados Paliativos
- ♦ Licenciado en Medicina y Cirugía por la Universidad de Mendoza, Argentina
- ♦ Experto Universitario en Dolor

**Dr. Torrijos Pastor, Antonio**

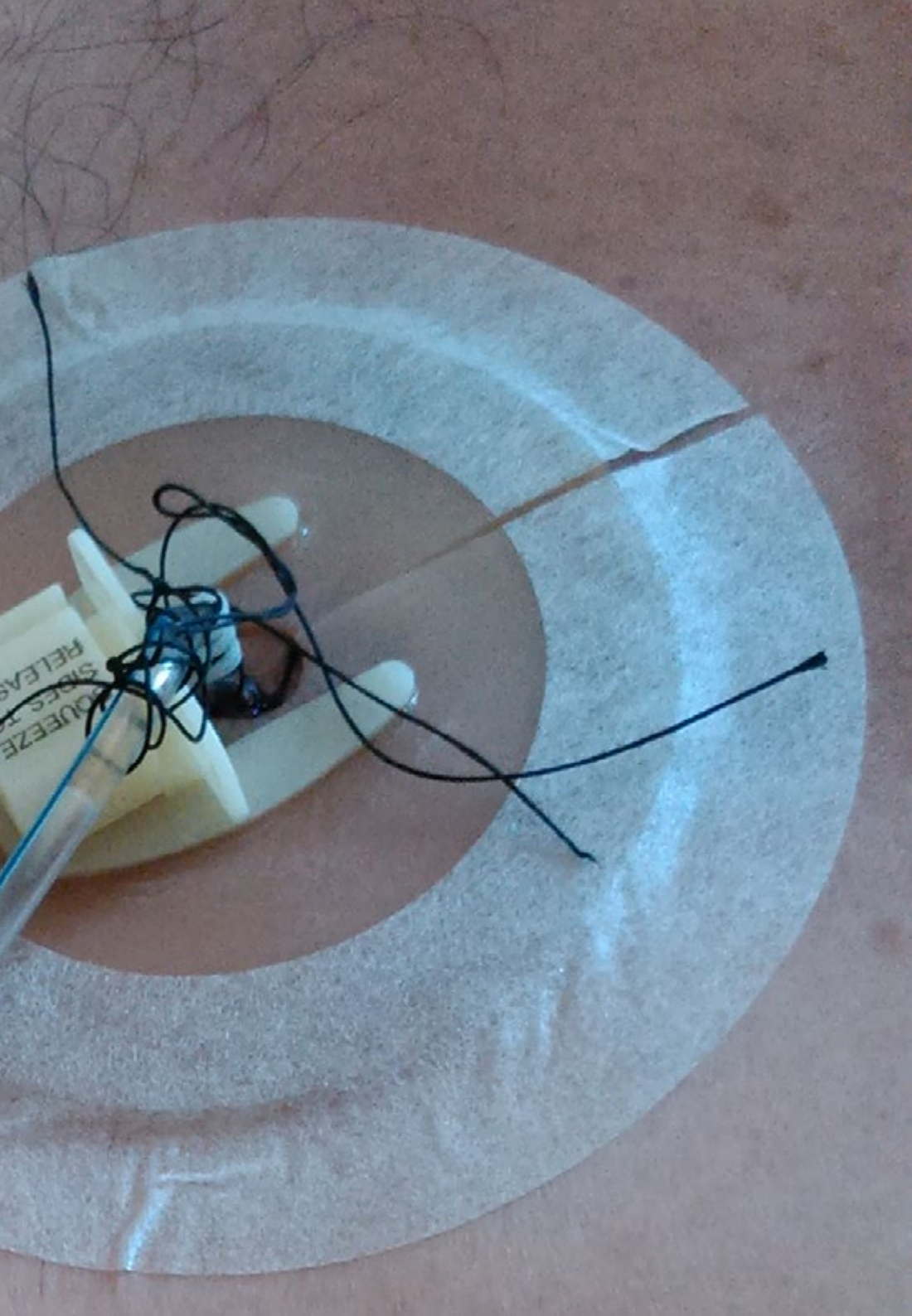
- ♦ Médico en Unidad de Hospitalización domiciliaria Hospital Universitario La Ribera
- ♦ Médico de Urgencias Extrahospitalarias en Centro de Salud Integrado Carlet
- ♦ Especialista en Medicina Familiar y Comunitaria en el Hospital Marina Baixa, Alicante
- ♦ Licenciado en Medicina y Cirugía por la Universidad de Cádiz
- ♦ Máster Universitario en Cuidados Paliativos por la Universidad de Valladolid
- ♦ Máster en Investigación en Medicina Clínica por la Universidad Miguel Hernández
- ♦ Miembro de: Grupo de Trabajo de Atención Domiciliaria de SVMFYC, Grupo de Trabajo en Cuidados Paliativos de SEMERGEN, Grupo de Trabajo Nacional de Salud Mental de SEMFYC

**Dña. Sanchís Aguilar, Paula**

- ♦ Enfermera en Unidad de Hospitalización a Domicilio y Cuidados Paliativos del Hospital Universitario de La Ribera
- ♦ Enfermera en Residencia Solimar Tavernes
- ♦ Gestora de Casos de Pacientes Crónicos Complejos en la Escuela Valenciana de Estudios de la Salud (EVES)
- ♦ Diplomada Universitaria en Enfermería por la Universidad de Valencia







#### **Dr. Martín Marco, Antonio**

- ♦ Especialista en Medicina Interna en el Hospital Arnau de Vilanova, Valencia
- ♦ Médico Adjunto en la Unidad de Hospitalización a Domicilio y Cuidados Paliativos
- ♦ Responsable Docente e Investigador en Unidad de Cuidados Paliativos
- ♦ Máster en Atención Médica Urgente
- ♦ Máster en Medicina y Cirugía de Urgencia
- ♦ Licenciado en Medicina y Cirugía por la Universidad de Zaragoza
- ♦ Miembro de: Sociedad Española de Oncología Médica, Sociedad Española de Medicina Interna

#### **Dra. Tarraso Gómez, María Luisa**

- ♦ Médico Adjunto de la Unidad de Hospitalización a Domicilio y Cuidados Paliativos del Hospital Universitario de La Ribera
- ♦ Facultativo Especialista de la Unidad del Dolor en el Hospital Universitario de La Ribera
- ♦ Especialista en Medicina Familiar y Comunitaria. Residencia en Hospital Dr. Peset
- ♦ Máster en Cuidados Paliativos por la Universidad de Valladolid
- ♦ Licenciada en Medicina y Cirugía por la Universidad de Valencia
- ♦ Miembro de: Sociedad Valenciana de Hospitalización a Domicilio, Grupo de Paliativos de la Sociedad Española multidisciplinar del Dolor



*Una experiencia de capacitación  
única, clave y decisiva para  
impulsar tu desarrollo profesional”*

# 04

## Estructura y contenido

El programa docente ha sido creado por un grupo de profesores y profesionales de la medicina de varias especialidades médicas, con amplia experiencia clínica, investigadora y docente, interesados en que los conocimientos científicos más novedosos y actuales de la Hospitalización Domiciliaria se integren, para garantizar la capacitación y superación profesional que permita mejorar la práctica clínica diaria de los profesionales que atienden pacientes o poblaciones en la comunidad.







“

*Adquiere una capacitación completa para mejorar en la atención hospitalaria a domicilio gracias a un programa docente con metodologías innovadoras y las principales novedades del mercado”*

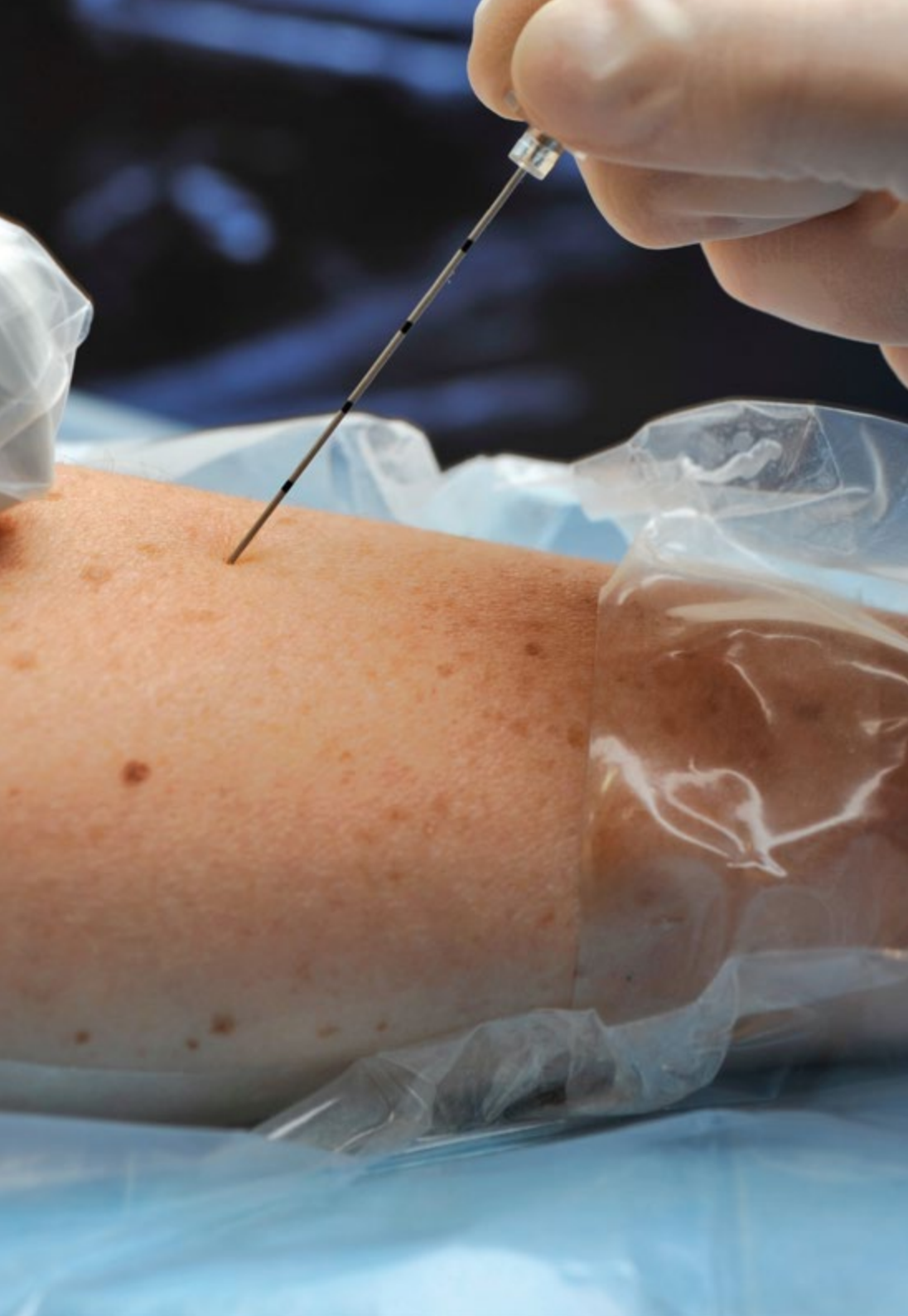
## Módulo 1. Organización de la hospitalización a domicilio

- 1.1. Introducción y justificación
  - 1.1.1. Introducción
  - 1.1.2. Justificación
- 1.2. Historia de la hospitalización a domicilio
  - 1.2.1. Repaso histórico
  - 1.2.2. Unidades de referencia
  - 1.2.3. Actualidad y futuro de la HaD
- 1.3. Modelos organizativos
  - 1.3.1. Atención domiciliaria basada en el hospital
  - 1.3.2. Atención basada en atención primaria
  - 1.3.3. Servicio de ayuda a domicilio
- 1.4. Diferencias entre UHD y atención a domicilio desde atención primaria y otros modelos de atención a domicilio (PADES, ESAD)
  - 1.4.1. UHD
  - 1.4.2. Modelos de atención a domicilio
- 1.5. Medicina basada en la evidencia
  - 1.5.1. Ventajas e inconvenientes del modelo UHD respecto a la hospitalización convencional
- 1.6. Cartera de servicios
  - 1.6.1. Esquema de alta temprana
  - 1.6.2. Esquema de alta tecnología
  - 1.6.3. Esquema de función de soporte
- 1.7. Criterios generales de inclusión y exclusión
  - 1.7.1. Voluntariedad
  - 1.7.2. Criterios sociales
  - 1.7.3. Criterios geográficos
  - 1.7.4. Criterios médicos

- 1.8. Integración con los diferentes niveles asistenciales
  - 1.8.1. Atención primaria
  - 1.8.2. Urgencias
  - 1.8.3. Hospitalización convencional
  - 1.8.4. Centros socio-sanitarios
  - 1.8.5. Residencias
- 1.9. Estructura y recursos de las UHD
  - 1.9.1. Estructura de la UHD
  - 1.9.2. Recursos en las UHD

## Módulo 2. Generalidades. Investigación y docencia en la UHD

- 2.1. Gestión de procesos
  - 2.1.1. Valoración previa al ingreso
  - 2.1.2. Ingreso
  - 2.1.3. Alta y transferencia a atención primaria
  - 2.1.4. Reingreso
  - 2.1.5. Gestión de casos
- 2.2. Historia clínica electrónica, peculiaridades de la UHD (movilidad y accesibilidad)
  - 2.2.1. Telemedicina
- 2.3. Marco legal
  - 2.3.1. Situación legal en España
- 2.4. Indicadores de calidad
  - 2.4.1. Indicadores de gestión
  - 2.4.2. Indicadores clínicos
- 2.5. Investigación en UHD
  - 2.5.1. Líneas de trabajo de futuro y presente en la HaD
- 2.6. Docencia pre y posgrado
  - 2.6.1. Docencia pregrado
  - 2.6.2. Docencia posgrado
- 2.7. Perspectivas de futuro
  - 2.7.1. Desafíos futuros



- 2.8. Telemedicina
  - 2.8.1. Concepto y consideraciones
- 2.9. Gestión de casos
  - 2.9.1. Enfermería gestora de casos hospitalaria
  - 2.9.2. Enfermería gestora de casos comunitaria
  - 2.9.3. Gestión de casos basada en medicina

### Módulo 3. Atención a los diferentes tipos específicos de pacientes

- 3.1. Paciente geriátrico frágil
  - 3.1.1. Peculiaridades en paciente geriátrico
  - 3.1.2. Modelo de relación con residencias asistidas
  - 3.1.3. Tratamiento en pacientes geriátricos
- 3.2. Paciente crónico complejo
  - 3.2.1. Definición
  - 3.2.2. Modelos de gestión del paciente crónico complejo
  - 3.2.3. Criterios de terminalidad
- 3.3. Paciente paliativo
  - 3.3.1. Diferencia paciente paliativo oncológico y no oncológico
  - 3.3.2. Criterios de terminalidad
  - 3.3.3. Modelos de gestión del paciente paliativo
- 3.4. Paciente polifrecuentador
  - 3.4.1. Gestión de casos
- 3.5. Antibioterapia domiciliaria
  - 3.5.1. Generalidades
  - 3.5.2. TADE
- 3.6. Paciente psiquiátrico
  - 3.6.1. Peculiaridades del control en salud mental desde domicilio
- 3.7. Paciente pediátrico
  - 3.7.1. Consideraciones en el paciente pediátrico

#### Módulo 4. Síndromes subsidiarios de manejo en domicilio

- 4.1. Insuficiencia cardíaca
  - 4.1.1. Criterios de ingreso y exclusión
  - 4.1.2. Manejo de síntomas y tratamiento en domicilio
  - 4.1.3. Criterios de alta
- 4.2. EPOC
  - 4.2.1. Criterios de ingreso y exclusión
  - 4.2.2. Manejo de síntomas y tratamiento en domicilio
- 4.3. Cuidados del paciente posquirúrgico
  - 4.3.1. Criterios de ingreso y exclusión
  - 4.3.2. Manejo de los principales síntomas y complicaciones en paciente posquirúrgico
- 4.4. Paciente neurológico
  - 4.4.1. Demencia
  - 4.4.2. Esclerosis múltiple
  - 4.4.3. ELA
- 4.5. TVP y TEP
  - 4.5.1. Diagnóstico en domicilio
  - 4.5.2. Tratamiento ajustado al domicilio
  - 4.5.3. Criterios de ingreso en hospitalización convencional
- 4.6. Rehabilitación en domicilio. Pérdida de funcionalidad. Fracturas
  - 4.6.1. Escalas de funcionalidad
  - 4.6.2. Posibilidades de rehabilitación en domicilio
- 4.7. Síndromes nefro-urológicos
  - 4.7.1. Pielonefritis
  - 4.7.2. Patologías del tracto urinario
  - 4.7.3. Enfermedad prostática
  - 4.7.4. Enfermedad renal aguda y crónica
- 4.8. Paciente con enfermedades digestivas
  - 4.8.1. Cirrosis
  - 4.8.2. Encefalopatía hepática
  - 4.8.3. Intestino corto





## Módulo 5. Medicina preventiva en hospitalización domiciliaria

- 5.1. La Medicina preventiva
  - 5.1.1. Concepto y generalidades
- 5.2. Higiene
  - 5.2.1. Consideraciones
  - 5.2.2. Procedimientos en el domicilio
- 5.3. Colonización en infección por gérmenes multirresistentes. Medidas en domicilio
  - 5.3.1. Colonización
  - 5.3.2. Gérmenes multirresistentes
  - 5.3.3. Medidas en el domicilio
- 5.4. Adecuación de tratamiento antibiótico en domicilio
  - 5.4.1. Tipos de tratamientos
  - 5.4.2. Adecuación terapéutica
- 5.5. Vacunación en pacientes especiales
  - 5.5.1. Vacunas
  - 5.5.2. Pacientes especiales

“ *Una experiencia de capacitación única, clave y decisiva para impulsar tu desarrollo profesional* ”



05

# Metodología

Este programa de capacitación ofrece una forma diferente de aprender. Nuestra metodología se desarrolla a través de un modo de aprendizaje de forma cíclica: ***el Relearning***.

Este sistema de enseñanza es utilizado, por ejemplo, en las facultades de medicina más prestigiosas del mundo y se ha considerado uno de los más eficaces por publicaciones de gran relevancia como el ***New England Journal of Medicine***.



“

*Descubre el Relearning, un sistema que abandona el aprendizaje lineal convencional para llevarte a través de sistemas cíclicos de enseñanza: una forma de aprender que ha demostrado su enorme eficacia, especialmente en las materias que requieren memorización”*

## En TECH empleamos el Método del Caso

Ante una determinada situación, ¿qué debería hacer un profesional? A lo largo del programa, los estudiantes se enfrentarán a múltiples casos clínicos simulados, basados en pacientes reales en los que deberán investigar, establecer hipótesis y, finalmente, resolver la situación. Existe abundante evidencia científica sobre la eficacia del método. Los especialistas aprenden mejor, más rápido y de manera más sostenible en el tiempo.

*Con TECH podrás experimentar una forma de aprender que está moviendo los cimientos de las universidades tradicionales de todo el mundo.*



Según el Dr. Gérvas, el caso clínico es la presentación comentada de un paciente, o grupo de pacientes, que se convierte en «caso», en un ejemplo o modelo que ilustra algún componente clínico peculiar, bien por su poder docente, bien por su singularidad o rareza. Es esencial que el caso se apoye en la vida profesional actual, intentando recrear los condicionantes reales en la práctica profesional del médico.

“

*¿Sabías que este método fue desarrollado en 1912, en Harvard, para los estudiantes de Derecho? El método del caso consistía en presentarles situaciones complejas reales para que tomaran decisiones y justificasen cómo resolverlas. En 1924 se estableció como método estándar de enseñanza en Harvard”*

La eficacia del método se justifica con cuatro logros fundamentales:

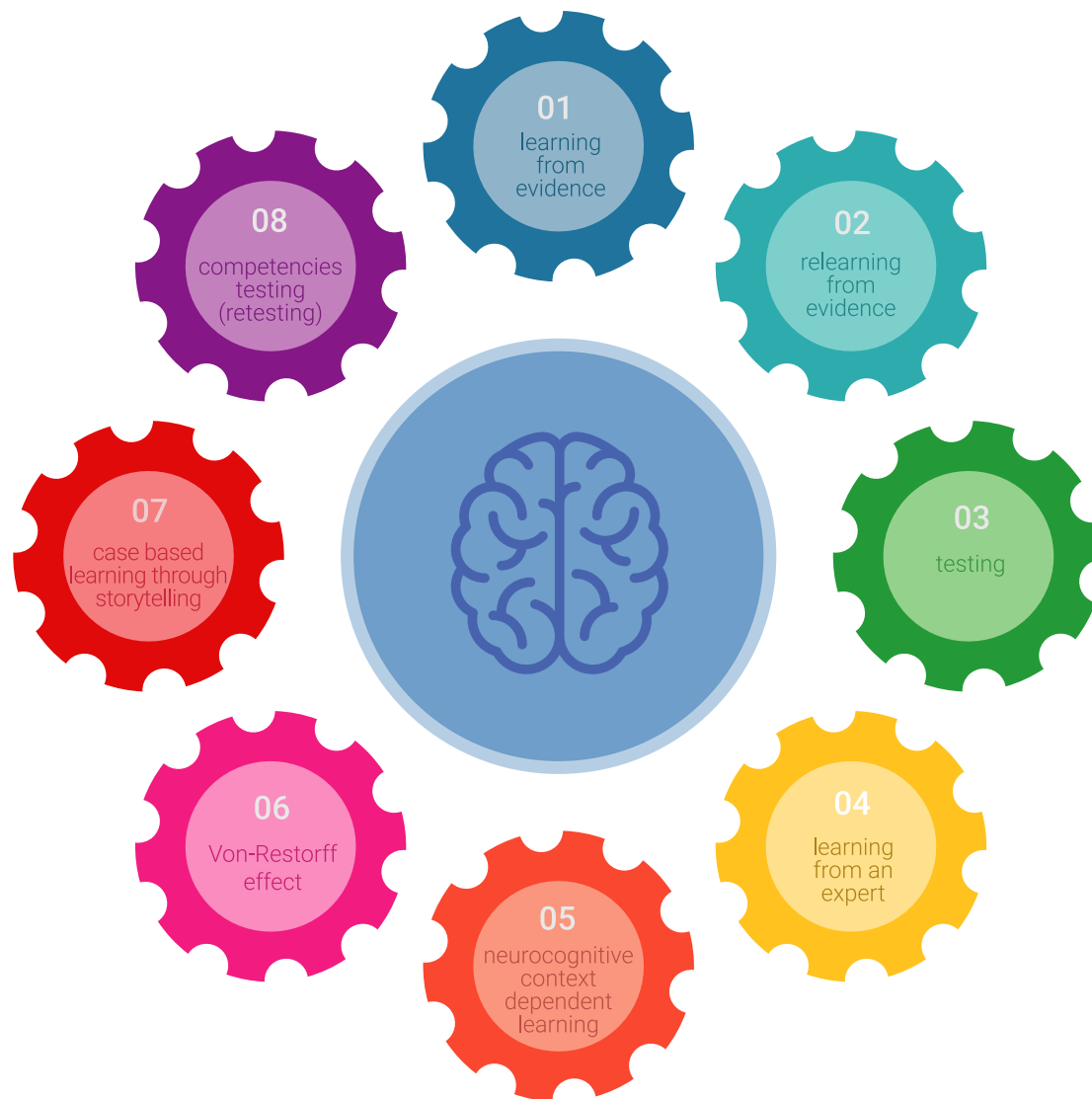
1. Los alumnos que siguen este método no solo consiguen la asimilación de conceptos, sino un desarrollo de su capacidad mental, mediante ejercicios de evaluación de situaciones reales y aplicación de conocimientos.
2. El aprendizaje se concreta de una manera sólida en capacidades prácticas que permiten al alumno una mejor integración en el mundo real.
3. Se consigue una asimilación más sencilla y eficiente de las ideas y conceptos, gracias al planteamiento de situaciones que han surgido de la realidad.
4. La sensación de eficiencia del esfuerzo invertido se convierte en un estímulo muy importante para el alumnado, que se traduce en un interés mayor en los aprendizajes y un incremento del tiempo dedicado a trabajar en el curso.



## Relearning Methodology

TECH aúna de forma eficaz la metodología del Estudio de Caso con un sistema de aprendizaje 100% online basado en la reiteración, que combina 8 elementos didácticos diferentes en cada lección.

Potenciamos el Estudio de Caso con el mejor método de enseñanza 100% online: el Relearning.



*El profesional aprenderá mediante casos reales y resolución de situaciones complejas en entornos simulados de aprendizaje. Estos simulacros están desarrollados a partir de software de última generación que permiten facilitar el aprendizaje inmersivo.*



Situado a la vanguardia pedagógica mundial, el método Relearning ha conseguido mejorar los niveles de satisfacción global de los profesionales que finalizan sus estudios, con respecto a los indicadores de calidad de la mejor universidad online en habla hispana (Universidad de Columbia).

Con esta metodología, se han capacitado más de 250.000 médicos con un éxito sin precedentes en todas las especialidades clínicas con independencia de la carga en cirugía. Nuestra metodología pedagógica está desarrollada en un entorno de máxima exigencia, con un alumnado universitario de un perfil socioeconómico alto y una media de edad de 43,5 años.

*El Relearning te permitirá aprender con menos esfuerzo y más rendimiento, implicándote más en tu especialización, desarrollando el espíritu crítico, la defensa de argumentos y el contraste de opiniones: una ecuación directa al éxito.*

En nuestro programa, el aprendizaje no es un proceso lineal, sino que sucede en espiral (aprender, desaprender, olvidar y reaprender). Por eso, se combinan cada uno de estos elementos de forma concéntrica.

La puntuación global que obtiene el sistema de aprendizaje de TECH es de 8.01, con arreglo a los más altos estándares internacionales.



Este programa ofrece los mejores materiales educativos, preparados a conciencia para los profesionales:



#### Material de estudio

Todos los contenidos didácticos son creados por los especialistas que van a impartir el curso, específicamente para él, de manera que el desarrollo didáctico sea realmente específico y concreto.

Estos contenidos son aplicados después al formato audiovisual, para crear el método de trabajo online de TECH. Todo ello, con las técnicas más novedosas que ofrecen piezas de gran calidad en todos y cada uno los materiales que se ponen a disposición del alumno.



#### Técnicas quirúrgicas y procedimientos en vídeo

TECH acerca al alumno las técnicas más novedosas, los últimos avances educativos y al primer plano de la actualidad en técnicas médicas. Todo esto, en primera persona, con el máximo rigor, explicado y detallado para contribuir a la asimilación y comprensión del estudiante. Y lo mejor de todo, pudiéndolo ver las veces que quiera.



#### Resúmenes interactivos

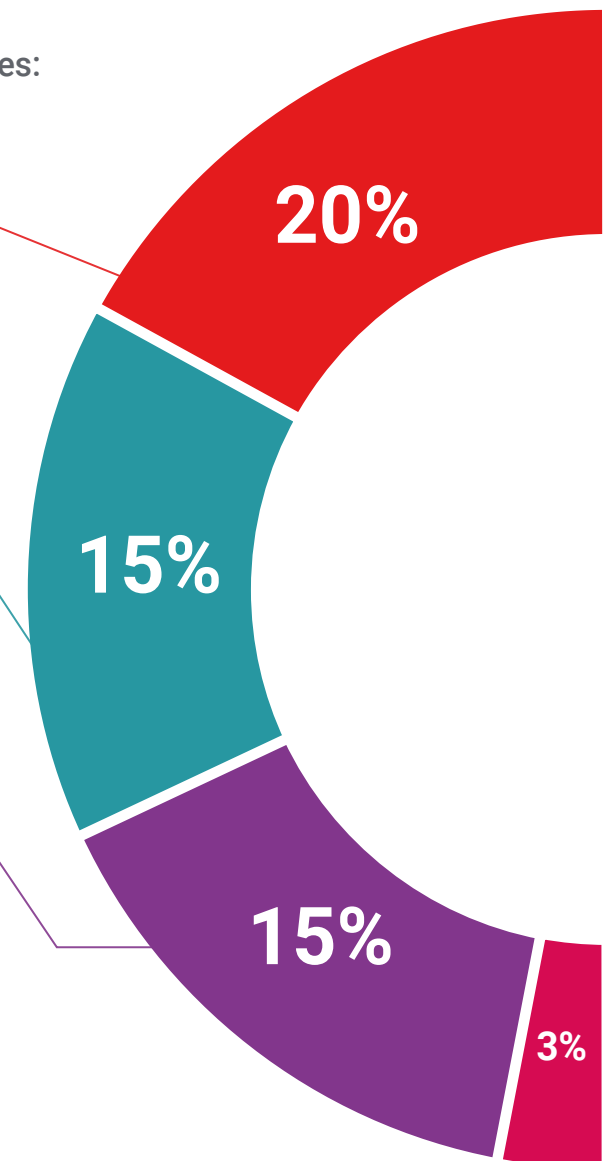
El equipo de TECH presenta los contenidos de manera atractiva y dinámica en píldoras multimedia que incluyen audios, vídeos, imágenes, esquemas y mapas conceptuales con el fin de afianzar el conocimiento.

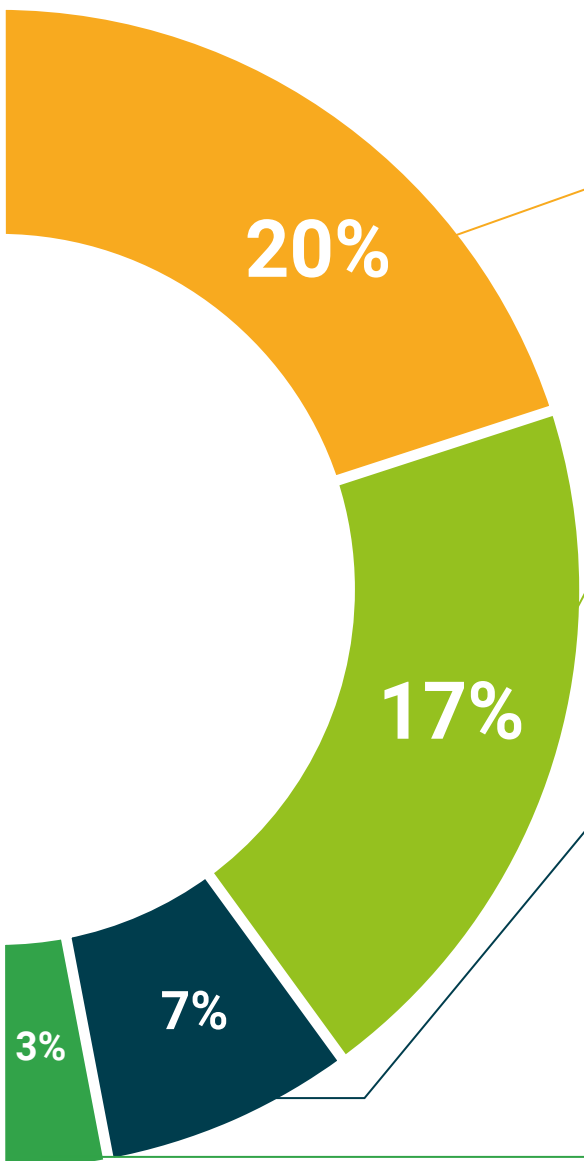
Este exclusivo sistema educativo para la presentación de contenidos multimedia fue premiado por Microsoft como "Caso de éxito en Europa".



#### Lecturas complementarias

Artículos recientes, documentos de consenso y guías internacionales, entre otros. En la biblioteca virtual de TECH el estudiante tendrá acceso a todo lo que necesita para completar su capacitación.





### Análisis de casos elaborados y guiados por expertos

El aprendizaje eficaz tiene, necesariamente, que ser contextual. Por eso, TECH presenta los desarrollos de casos reales en los que el experto guiará al alumno a través del desarrollo de la atención y la resolución de las diferentes situaciones: una manera clara y directa de conseguir el grado de comprensión más elevado.



### Testing & Retesting

Se evalúan y reevalúan periódicamente los conocimientos del alumno a lo largo del programa, mediante actividades y ejercicios evaluativos y autoevaluativos para que, de esta manera, el estudiante compruebe cómo va consiguiendo sus metas.



### Clases magistrales

Existe evidencia científica sobre la utilidad de la observación de terceros expertos. El denominado Learning from an Expert afianza el conocimiento y el recuerdo, y genera seguridad en las futuras decisiones difíciles.



### Guías rápidas de actuación

TECH ofrece los contenidos más relevantes del curso en forma de fichas o guías rápidas de actuación. Una manera sintética, práctica y eficaz de ayudar al estudiante a progresar en su aprendizaje.





06

# Titulación

El Experto Universitario en Unidades de Hospitalización Domiciliaria garantiza, además de la capacitación más rigurosa y actualizada, el acceso a un título de Experto Universitario expedido por TECH Universidad.





“

*Supera con éxito este programa y recibe tu titulación universitaria sin desplazamientos ni farragosos trámites”*

Este **Experto Universitario en Unidades de Hospitalización Domiciliaria** contiene el programa científico más completo y actualizado del mercado.

Tras la superación de la evaluación, el alumno recibirá por correo postal\* con acuse de recibo su correspondiente título de **Experto Universitario** emitido por **TECH Universidad**.

Este título expedido por **TECH Universidad** expresará la calificación que haya obtenido en el Experto Universitario, y reunirá los requisitos comúnmente exigidos por las bolsas de trabajo, oposiciones y comités evaluadores de carreras profesionales.

Título: **Experto Universitario en Unidades de Hospitalización Domiciliaria**

Modalidad: **No escolarizada (100% en línea)**

Duración: **6 meses**



\*Apostilla de La Haya. En caso de que el alumno solicite que su título en papel recabe la Apostilla de La Haya, TECH Universidad realizará las gestiones oportunas para su obtención, con un coste adicional.



## Experto Universitario

Unidades de  
Hospitalización  
Domiciliaria

- » Modalidad: No escolarizada (100% en línea)
- » Duración: 6 meses
- » Titulación: TECH Universidad
- » Horario: a tu ritmo
- » Exámenes: online

# Experto Universitario

## Unidades de Hospitalización Domiciliaria

Avalado por:

