

Experto Universitario

Trastornos Orofaciales y Alimentación  
en TEA y PCI





## Experto Universitario Trastornos Orofaciales y Alimentación en TEA y PCI

- » Modalidad: **online**
- » Duración: **6 meses**
- » Titulación: **TECH Global University**
- » Acreditación: **20 ECTS**
- » Horario: **a tu ritmo**
- » Exámenes: **online**

Acceso web: [www.techtitute.com/medicina/experto-universitario/experto-trastornos-orofaciales-alimentacion-tea-pci](http://www.techtitute.com/medicina/experto-universitario/experto-trastornos-orofaciales-alimentacion-tea-pci)

# Índice

01

Presentación

---

*pág. 4*

02

Objetivos

---

*pág. 8*

03

Dirección del curso

---

*pág. 12*

04

Estructura y contenido

---

*pág. 18*

05

Metodología

---

*pág. 24*

06

Titulación

---

*pág. 32*

# 01

# Presentación

Las personas con TEA o PCI padecen, en numerosas ocasiones, distintas patologías orofaciales que repercuten directamente en su alimentación. Dado el negativo impacto y las carencias nutricionales que provocan en los enfermos, se han diseñado recientes estrategias tanto para tratar estas patologías orofaciales como para adaptar la alimentación del individuo a las mismas. Ante el beneficio que ofrece para mejorar la calidad de vida del paciente, los especialistas deben conocerlos en profundidad para situarse a la vanguardia de su sector, por lo que TECH ha creado esta titulación. A través de la misma, identificará las recomendaciones más actuales de intervención alimenticia con personas con TEA o los mecanismos de evaluación de diversos trastornos orofaciales, de forma online y sin desplazarse de su hogar.





“

*Por medio de esta titulación, identificarás los actualizados mecanismos de intervención para favorecer la adecuada alimentación de los pacientes que padecen Trastorno del Espectro Autista”*

La Disfagia o la Deglución Atípica son algunas de las patologías orofaciales más habituales en las personas que sufren Trastorno del Espectro Autista o Parálisis Cerebral Infantil. Su padecimiento condiciona negativamente su nutrición, puesto que tienen incapacidad para consumir determinados alimentos o para que estos realicen una adecuada digestión. Por esta razón, los avances científicos se han centrado en diseñar una serie de pautas nutricionales que optimicen sus procesos alimenticios, los cuales el especialista está obligado a detectar para garantizar su puesta al día profesional.

Ante esta situación, TECH ha diseñado este programa, que habilitará al alumno para conocer los avances más recientes en relación con el manejo de los Trastornos Orofaciales y de la Alimentación en los pacientes con TEA y PCI. Durante 6 meses de intensivo aprendizaje, ahondará en las actualizadas Técnicas de Intervención logopédica que favorecen el manejo de las enfermedades orofaciales o identificará las vanguardistas estrategias alimenticias con personas que padecen Autismo. De igual modo, establecerá los mecanismos de texturizado más sofisticados para preservar la apropiada nutrición de los jóvenes con PCI y Disfagia.

Gracias a que esta titulación se imparte mediante una metodología 100% en línea, el especialista podrá gestionar a su antojo su propio tiempo para obtener un aprendizaje plenamente efectivo. De la misma manera, dispondrá de contenidos didácticos presentes en formatos tales como las lecturas, el vídeo explicativo o el resumen interactivo. Debido a ello, gozará de una enseñanza adaptada por completo a sus preferencias de estudio y a sus quehaceres personales y profesionales.

Este **Experto Universitario en Trastornos Orofaciales y Alimentación en TEA y PCI** contiene el programa científico más completo y actualizado del mercado.

Sus características más destacadas son:

- ♦ El desarrollo de casos prácticos presentados por expertos Neuropsicología y Logopedia
- ♦ Los contenidos gráficos, esquemáticos y eminentemente prácticos con los que está concebido recogen una información científica y práctica sobre aquellas disciplinas indispensables para el ejercicio profesional
- ♦ Los ejercicios prácticos donde realizar el proceso de autoevaluación para mejorar el aprendizaje
- ♦ Su especial hincapié en metodologías innovadoras
- ♦ Las lecciones teóricas, preguntas al experto, foros de discusión de temas controvertidos y trabajos de reflexión individual
- ♦ La disponibilidad de acceso a los contenidos desde cualquier dispositivo fijo o portátil con conexión a internet



*Este Experto Universitario te habilitará para conocer las técnicas de texturizado que favorecen la alimentación de los niños con PCI y Disfagia”*

“

*Goza de una titulación cuyo plan de estudios está diseñado por especialistas de primer nivel en Neurorehabilitación Logopédica y control de las funciones vitales”*

El programa incluye en su cuadro docente a profesionales del sector que vierten en esta capacitación la experiencia de su trabajo, además de reconocidos especialistas de sociedades de referencia y universidades de prestigio.

Su contenido multimedia, elaborado con la última tecnología educativa, permitirá al profesional un aprendizaje situado y contextual, es decir, un entorno simulado que proporcionará una capacitación inmersiva programada para entrenarse ante situaciones reales.

El diseño de este programa se centra en el Aprendizaje Basado en Problemas, mediante el cual el profesional deberá tratar de resolver las distintas situaciones de práctica profesional que se le planteen a lo largo del curso académico. Para ello, contará con la ayuda de un novedoso sistema de vídeo interactivo realizado por reconocidos expertos.

*Disfruta de un aprendizaje ameno y efectivo a través de los numerosos formatos didácticos textuales y multimedia que te ofrece este Experto Universitario.*

*A lo largo de este programa, identificarás las sofisticadas Técnicas de Intervención logopédica que favorecen el manejo de las enfermedades orofaciales.*





# 02 Objetivos

El diseño de este Experto Universitario se ha realizado con la premisa de proporcionarle al médico los avances más recientes en el campo de los Trastornos Orofaciales y Alimentación en TEA y PCI. A lo largo de este periodo académico, será capaz de detectar las vanguardistas Técnicas de Intervención logopédica para personas con patologías orofaciales o las estrategias nutricionales más sofisticadas para los jóvenes que padecen parálisis cerebral. Todo este aprendizaje quedará preservado por los siguientes objetivos generales y específicos.







“

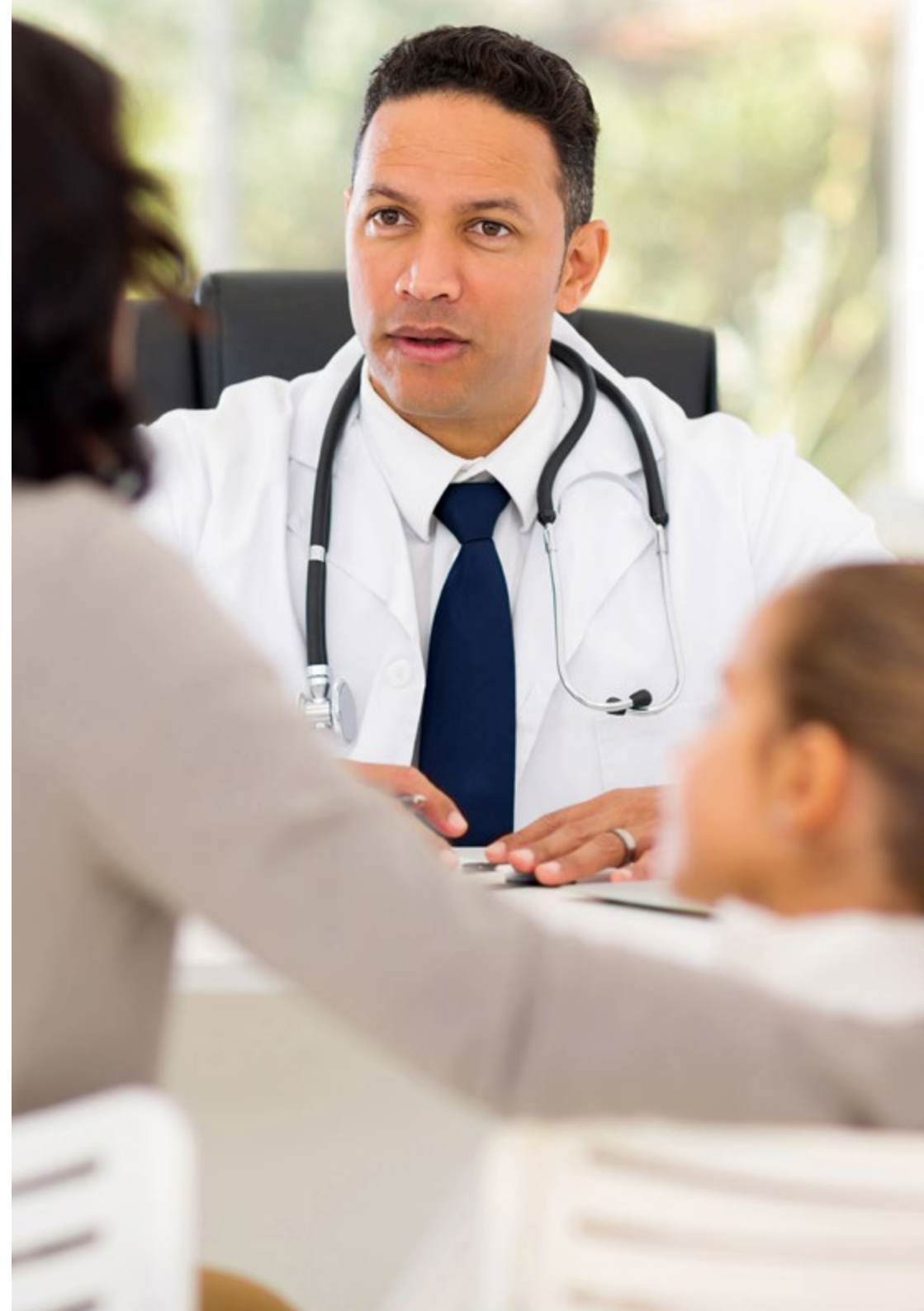
*Incorpora a tu praxis sanitaria los últimos avances en el manejo de los Trastornos Orofaciales y Alimentación en TEA y PCI en tan solo 6 meses”*



## Objetivos generales

---

- Desarrollar amplios conocimientos sobre las bases anatómicas y funcionales del sistema nervioso central y periférico
- Estudiar la anatomía y la función de los órganos que participan en funciones básicas como respiración, fonación y Deglución
- Adquirir conocimientos tanto en evaluación como en intervención logopédica
- Profundizar en técnicas de rehabilitación avaladas en la práctica clínica
- Desarrollar destrezas en la intervención adquiridas de disciplinas complementarias como la Neuropsicología, la Fisioterapia y la Psicología
- Manejarse en la valoración, diagnóstico y tratamiento de los trastornos neurofuncionales y logopédicos en grupos específicos con alteraciones en el neurodesarrollo o alteraciones sindrómicas
- Conocer diversos enfoques y programas de intervención en Neurorehabilitación Logopédica





## Objetivos específicos

### Módulo 1. Odontología y Trastorno Orofacial

- ♦ Conocer el funcionamiento de las estructuras implicadas en la respiración, masticación y Deglución
- ♦ Reconocer las anomalías dentomaxilares
- ♦ Relacionar, complementar y coordinar el trabajo entre la odontología y la logopedia
- ♦ Conocer la aparatología ortodóncica
- ♦ Conocer y evaluar las funciones del sistema orofacial y su interrelación
- ♦ Reconocer cuando la Deglución no es funcional
- ♦ Elaborar un protocolo de evaluación orofacial-Miofuncional

### Módulo 2. Alimentación en TEA (Trastorno del Espectro Autista)

- ♦ Conocer el concepto de TEA (Trastornos del Espectro de Autismo) y cómo influye su perfil sensorial en su dieta
- ♦ Estudiar las posibles estrategias de actuación frente a dificultades durante la alimentación
- ♦ Aprender a desarrollar un programa de trabajo que potencie la función alimentaria
- ♦ Dotar de estrategias de apoyo en cuanto a la comprensión del contexto a través de apoyo visual, táctil y auditivo
- ♦ Generar herramientas de uso práctico a poner en marcha en contextos naturales
- ♦ Potenciar la creación de programas de alimentación individualizados, flexibles y partiendo de los intereses propios de niño/a con Autismo.

### Módulo 3. Alimentación en Trastorno Neurológico Congénito

- ♦ Desarrollar competencias que favorezcan la evaluación de alteración del Sistema Orofacial en Trastorno Neurológicos Congénitos
- ♦ Favorecer la calidad de vida de pacientes neurológicos, mejorando sus hábitos alimentarios
- ♦ Ampliar conocimientos y consolidar bases del funcionamiento oromotor infantil
- ♦ Desempeñar la creación de programas de nuevos hábitos y rutinas relacionados directamente con la alimentación de los alumnos con necesidades educativas especiales, a fin de mejorar su calidad de vida tanto a nivel personal como social
- ♦ Mejorar la calidad de la ingesta en PCI, durante la alimentación, ofreciendo mayor seguridad y eficacia en cada toma.



*Profundiza en los objetivos que TECH ha trazado para este programa y sitúate a la vanguardia de la Neurorrehabilitación Logopédica y el manejo de las funciones vitales”*

# 03

## Dirección del curso

Gracias al incansable compromiso de TECH por elevar al máximo el nivel de sus titulaciones, este programa es dirigido e impartido por expertos en el campo de la Neurorehabilitación Logopédica y el estudio de las funciones vitales. Estos profesionales son los propios encargados de la elaboración de todos los materiales didácticos de los que dispondrá el alumno a lo largo de su experiencia académica. Por tanto, los contenidos que le brindarán serán completamente aplicables en su praxis sanitaria.



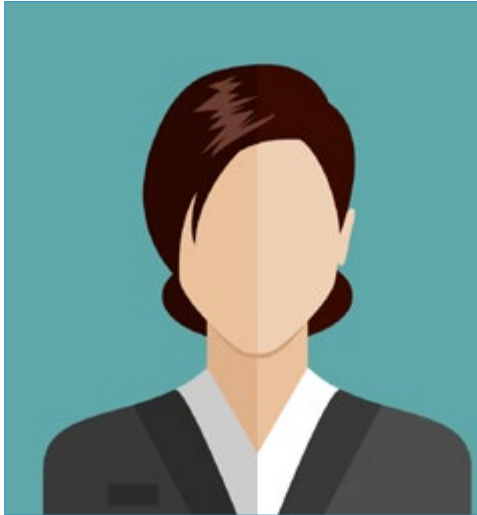




“

*Para proporcionarte los conocimientos más vanguardistas acerca de los Trastornos Orofaciales y Alimentación en TEA y PCI, esta titulación es impartida por profesionales activos en la materia”*

## Dirección



### Dña. Santacruz García, Estefanía

- ◆ Integradora Social y Logopeda Clínica en la Clínica Uner
- ◆ Docente en CEFIRE
- ◆ Especialista en Terapia Orofacial y Miofuncional



### Dr. Borrás Sanchís, Salvador

- ◆ Psicólogo, Maestro y Logopeda
- ◆ Orientador Educativo en Generalitat Valenciana, Consejería de Educación
- ◆ Especialista de Abile Educativa
- ◆ Socio de Avance SL
- ◆ Asesor pedagógico y colaborador externo de Aula Salud
- ◆ Director Pedagógico en iteNlearning
- ◆ Autor de la *Guía para la reeducación de la deglución atípica y trastornos asociados*
- ◆ Director pedagógico en el Instituto DEIAP
- ◆ Licenciado en Psicología
- ◆ Maestro de Audición y Lenguaje
- ◆ Diplomado en Logopedia

## Profesores

### Dña. Álvarez Valdés, Paula del Carmen

- ♦ Especialista en Diagnóstico y Tratamiento de la Atención Temprana
- ♦ Logopeda Clínica Especialista en Terapia Miofuncional
- ♦ Experta en el Psicodiagnóstico y Tratamiento de la Atención Temprana
- ♦ Colaboración directa en Gabinete Odontológico
- ♦ Graduada en Logopedia
- ♦ Máster en Educación Especial y en Lengua Extranjera por la Universidad Pontificia de Salamanca
- ♦ Máster en Terapia Miofuncional del ISEP

### Dra. Carrasco De Iarriva, Concha

- ♦ Experta en Rehabilitación Cognitiva y Neuropsicología Clínica
- ♦ Psicóloga en PEROCA
- ♦ Neuropsicóloga Clínica acreditada por el Consejo General de Psicología en España
- ♦ Profesora Adjunta del Departamento de Psicología en la Universidad Católica San Antonio de Murcia
- ♦ Máster en Neuropsicología Clínica por la Asociación Española de Psicología Clínica Cognitivo Conductual
- ♦ Experta en Rehabilitación Infantil y Cognitiva por la Universidad Francisco de Vitoria
- ♦ Posgrado en Rehabilitación Cognitiva por el ISEP
- ♦ Licenciada en Psicología por la Universidad de Granada
- ♦ Habilitada para la evaluación del Autismo con la Escala de Observación para el Diagnóstico del Autismo ADOS

### Dña. Gallego Díaz, Mireia

- ♦ Logopeda Hospitalaria
- ♦ Terapeuta Ocupacional
- ♦ Logopeda Experta en Trastornos Deglutorios

### Dña. García Gómez, Andrea Maria

- ♦ Logopeda Especialista en Neurorrehabilitación del Daño Cerebral Adquirido
- ♦ Logopeda en Clínica UNER
- ♦ Logopeda en Integra Daño Cerebral
- ♦ Logopeda en Ineuro
- ♦ Graduada en Logopedia
- ♦ Máster en Neurorrehabilitación Logopédica en Daño Cerebral Adquirido

### Dña. Jiménez Jiménez, Ana

- ♦ Neuropsicóloga Clínica y Trabajadora Social
- ♦ Neuropsicóloga Clínica en Integra Daño Cerebral
- ♦ Neuropsicóloga en Clínica UNER
- ♦ Educadora del Equipo Acción Social Murcia en Cáritas Española
- ♦ Grado en Trabajo Social por la Universidad de Murcia
- ♦ Grado en Psicología por la Universidad Nacional de Educación a Distancia (UNED)
- ♦ Máster en Neuropsicología Clínica por la Universidad Europea Miguel de Cervantes
- ♦ Máster en Psicología General Sanitaria por la Universidad Nacional de Educación a Distancia (UNED)

### Dña. Muñoz Boje, Rocío

- ♦ Terapeuta Ocupacional Especialista en Neurorrehabilitación en la Clínica Under
- ♦ Grado en Terapia Ocupacional

### **Dña. López Samper, Belén**

- ♦ Psicología General Sanitaria y Neuropsicóloga Clínica
- ♦ Psicólogo en el Instituto Alcaraz
- ♦ Psicólogo en el Centro IDEAT
- ♦ Neuropsicólogo en la Clínica UNER-Valoración y Rehabilitación Integral del Daño Cerebral
- ♦ Especializada en Neurorehabilitación Infantil y Adulta en el Centro Integral de Daño Cerebral
- ♦ Máster Universitario en Necesidades Educativas Especiales y Atención Temprana, Psicología del Desarrollo e Infantil por la Universidad Internacional de Valencia
- ♦ Máster de Neuropsicología Clínica por la Asociación Española de Psicología Clínica Cognitivo Conductual (AEPCCC)
- ♦ Máster de Psicología General Sanitaria por la Universidad Internacional de Valencia
- ♦ Licenciatura en Psicología por la Universidad Miguel Hernández de Elche

### **Dña. Martín Bielsa, Laura**

- ♦ Directora del Centro Multidisciplinar Dime Más
- ♦ CFP Estill Voice Training
- ♦ Licenciada en Logopedia
- ♦ Diplomada en Magisterio
- ♦ Decana del Colegio Profesional de Logopedas de Aragón

### **D. Santacruz García, José Luis**

- ♦ Psicólogo con Especialidad en el ámbito de Daño Cerebral Congénito y Adquirido

### **Dña. Sanz Pérez, Nekane**

- ♦ Logopeda Clínica Especializada en Daño Cerebral Adquirido
- ♦ Docente en Iberocardio para Aspace (Principal Confederación y Entidad de Atención a la Parálisis Cerebral de España)

### **Dña. Navarro Marhuenda, Laura**

- ♦ Neuropsicóloga en el Centro Kinemas
- ♦ Especialista en Neurorehabilitación Infantil y Adulta en el Centro Integral de Daño Cerebral
- ♦ Autora del Máster en Neurorehabilitación Logopédica y Análisis de Funciones Vitales
- ♦ Neuropsicóloga en INEURO
- ♦ Neuropsicóloga en la Clínica Uner
- ♦ Licenciada en Psicología por la Universidad Miguel Hernández de Elche
- ♦ Máster en Psicología de la Salud por la Universidad Miguel Hernández de Elche
- ♦ Máster en Neuropsicología Clínica por la Universidad Europea Miguel de Cervantes
- ♦ Máster en Neurología Pediátrica y Neurodesarrollo por la Universidad CEU Cardena Herrera

### **Dña. Santacruz García, Raquel**

- ♦ Especialista en Pedagogía y Nutrición
- ♦ Dietista de la compañía de Ballet Hispánico
- ♦ Bailarina en el Centro Andaluz de Danza
- ♦ Diplomada y Graduada en Nutrición Humana y Dietética por la Universidad Católica San Antonio
- ♦ Especialista en Pedagogía de la Danza por el Institut del Teatre de Barcelona
- ♦ Grado Medio en Danza Clásica en el Conservatorio de Murcia

### **Dña. Selva Cabañero, Pilar**

- ♦ Enfermera Especialista en Enfermería Obstétrico-Ginecológica (Matrona)
- ♦ Unidad Docente de Enfermería Obstétrico-Ginecológica de la Universidad de Murcia. Hospital General Universitario Santa Lucía
- ♦ Publicación de *La anquilosia y el éxito de la lactancia materna*, con ISBN13: 978-84- 695-5302-2. Año 2012





# 04

## Estructura y contenido

El temario de este programa está compuesto por 3 módulos mediante los que el alumno incrementará sus conocimientos en el manejo de los Trastornos Orofaciales y Alimentación en TEA y PCI. Los recursos didácticos de los que disfrutará durante la duración de este Experto Universitario están disponibles en vanguardistas formatos tales como el vídeo explicativo, el resumen interactivo o el test autoevaluativo. Gracias a ello y a través de una metodología 100% en línea, obtendrá un aprendizaje completamente adaptado a sus necesidades académicas y personales.





“

*Este Experto Universitario dispone de una metodología 100% online que te permitirá aprender sin depender de estrictos horarios preestablecidos”*

## Módulo 1. Odontología y Trastorno Orofacial

- 1.1. Dentición
  - 1.1.1. Introducción
  - 1.1.2. Crecimiento y Desarrollo Dentario
  - 1.1.3. Clasificación
  - 1.1.4. Dentición Primaria
  - 1.1.5. Dentición Mixta
  - 1.1.6. Dentición Permanente
  - 1.1.7. Formación y Desarrollo Dental
- 1.2. Patrón Normotípico y Patológico
  - 1.2.1. Introducción
  - 1.2.2. Aparatología
  - 1.2.3. Deformidades dentolabiales
  - 1.2.4. Anomalías eruptivas
  - 1.2.5. Patrón patológico y trastorno congénito
  - 1.2.6. Evaluación y exploración clínica
  - 1.2.7. Intervención clínica
  - 1.2.8. Visión multidisciplinar
- 1.3. Exploración clínica y análisis radiográfico
  - 1.3.1. Introducción
  - 1.3.2. Panorámica
  - 1.3.3. Telerradiografía
  - 1.3.4. Análisis circular de Ricketts
  - 1.3.5. Cefalometría de Steiner
  - 1.3.6. Radiografía ósea
  - 1.3.7. Bibliografía
- 1.4. Evaluación
  - 1.4.1. Introducción
  - 1.4.2. Funciones del sistema orofacial
  - 1.4.3. Análisis estético/biofacial
  - 1.4.4. Evaluación anatómico-funcional
  - 1.4.5. Evaluación de las funciones del sistema orofacial
  - 1.4.6. Deglución Atípica
  - 1.4.7. Protocolo de evaluación Miofuncional
  - 1.4.8. Bibliografía

- 1.5. Función y forma
  - 1.5.1. Introducción
  - 1.5.2. Alteraciones en la respiración y Deglución
  - 1.5.3. Respiración y Deglución
  - 1.5.4. Bruxismo
  - 1.5.5. Exploración articular y mandibular I
  - 1.5.6. Exploración articular y mandibular II
  - 1.5.7. Estudio de la dinámica mandibular
  - 1.5.8. Bibliografía
- 1.6. Intervención logopédica
  - 1.6.1. Introducción
  - 1.6.2. Respiración Oral
  - 1.6.3. Disfunción Oral
  - 1.6.4. Intervención logopédica en Respiración Oral
  - 1.6.5. Deglución Atípica
  - 1.6.6. Intervención logopédica Deglución Atípica
  - 1.6.7. ATM
  - 1.6.8. Intervención logopédica en ATM
  - 1.6.9. Bibliografía
- 1.7. Oclusión y maloclusión
  - 1.7.1. Introducción
  - 1.7.2. Oclusión temporal
  - 1.7.3. Desarrollo de la oclusión temporal
  - 1.7.4. Oclusión Permanente
  - 1.7.5. Desarrollo de la Oclusión Permanente
  - 1.7.6. Oclusión fisiológica y no fisiológica
  - 1.7.7. Oclusión estática y dinámica
  - 1.7.8. Tratamiento multidisciplinar
  - 1.7.9. Bibliografía



- 1.8. Principal clasificación de la oclusión
  - 1.8.1. Introducción
  - 1.8.2. Características
  - 1.8.3. Clasificación anteroposterior
  - 1.8.4. Síndromes transversales I
  - 1.8.5. Síndromes transversales II
  - 1.8.6. Síndromes verticales
  - 1.8.7. Etiopatogenia de las mal oclusiones
  - 1.8.8. Bibliografía
- 1.9. Odontología y logopedia
  - 1.9.1. Introducción
  - 1.9.2. Trabajo multidisciplinar
  - 1.9.3. Exploración extraoral
  - 1.9.4. Exploración intraoral
  - 1.9.5. Exploración funcional
  - 1.9.6. Ortodoncia y Función oral
  - 1.9.7. Bibliografía
  - 1.9.8. Intervención Logopédica en Trastorno Orofacial
- 1.10. Estudio de casos
  - 1.10.1. Introducción
  - 1.10.2. Caso práctico 1
  - 1.10.3. Caso práctico 2
  - 1.10.4. Caso práctico 3
  - 1.10.5. Caso práctico 4
  - 1.10.6. Bibliografía

## Módulo 2. Alimentación en TEA (Trastorno del Espectro Autista)

- 2.1. Definición e historia del TEA
  - 2.1.1. Respiración
  - 2.1.2. Clasificación y Patrón Respiratorio
  - 2.1.3. Análisis de Recorrido Aéreo
  - 2.1.4. Masticación
  - 2.1.5. Deglución
  - 2.1.6. Estructuras del Sistema Estomatognático que intervienen en la Deglución
  - 2.1.7. Estructuras Neurológicas que intervienen en la Deglución
  - 2.1.8. Control Neurológico de la Deglución
  - 2.1.9. Disfagia Neurógena
  - 2.1.10. Relación respiración y Deglución. Importancia de la coordinación respiración-Deglución durante el proceso deglutorio
- 2.2. Detección y diagnóstico precoz del Trastorno del Espectro Autista
  - 2.2.1. Objetivos del tema
  - 2.2.2. Introducción
  - 2.2.3. Características del TEA
  - 2.2.4. Comunicación e interacción social
  - 2.2.5. Habilidades de comunicación
  - 2.2.6. Habilidades para la interacción social
  - 2.2.7. Flexibilidad de comportamientos y de pensamiento
  - 2.2.8. Proceso sensorial
  - 2.2.9. Escalas e instrumentos
  - 2.2.10. Conclusión
  - 2.2.11. Bibliografías
- 2.3. Principios metodológicos
  - 2.3.1. Introducción
  - 2.3.2. Principios Metodológicos Básico
  - 2.3.3. Técnicas de Intervención
  - 2.3.4. Apoyo a la Intervención en personas con TEA
  - 2.3.5. Sistema de trabajo Teacch.

- 2.4. Pautas generales de intervención en alimentación
  - 2.4.1. Pautas generales de intervención
  - 2.4.2. Orden de presentación de los alimentos
  - 2.4.3. Recomendaciones
  - 2.4.4. Conclusión
- 2.5. Problemas de alimentación en niños con TEA. Propuesta de intervención caso único. Parte I
  - 2.5.1. Introducción a los problemas de alimentación en los niños con Autismo
  - 2.5.2. Caso clínico valoración cualitativa
  - 2.5.3. Ejemplo de evaluación estructural y funcional orofacial
  - 2.5.4. Estrategias de intervención logopédica
- 2.6. Problemas de alimentación en niños con TEA. Propuesta de intervención en caso único Parte II
  - 2.6.1. Programa de Intervención Logopédica
  - 2.6.2. Potenciar la consciencia y control de funciones respiratorias
  - 2.6.3. Higiene nasal
  - 2.6.4. Favorecer una respiración nasal y soplo
  - 2.6.5. Aumentar la respuesta sensorial olfativa
  - 2.6.6. Función de Alimentación
  - 2.6.7. Sensibilidad Oral
  - 2.6.8. Higiene bucal
  - 2.6.9. Estimulación oral
  - 2.6.10. Motricidad oral
  - 2.6.11. Estereognosia oral
  - 2.6.12. Inhibición del reflejo de nausea
  - 2.6.13. Estimulación de sabores
  - 2.6.14. Relajación de músculos de la masticación
  - 2.6.15. Masticación sin alimento
  - 2.6.16. Masticación con alimento

### Módulo 3. Alimentación en Trastorno Neurológico Congénito

- 3.1. Alimentación en Trastorno Neurológico Congénito. Parte I
  - 3.1.1. Parálisis cerebral y Disfagia orofaríngea
  - 3.1.2. Principales problemas relacionados con la alimentación asociadas a la parálisis cerebral
  - 3.1.3. Alteraciones de la función neuromuscular
  - 3.1.4. Alteraciones de tipo sensorial
  - 3.1.5. Alteraciones estructurales implicadas en el proceso de Deglución
  - 3.1.6. Alteraciones de la postura
  - 3.1.7. Alteraciones de la motricidad orofacial
- 3.2. Alimentación en Trastorno neurológico congénito. Parte II
  - 3.2.1. Alteraciones estructurales de la cavidad oral
  - 3.2.2. Paladar ojival
  - 3.2.3. Maloclusiones
  - 3.2.4. Trastornos articulación temporomandibular (ATM)
  - 3.2.5. Alteraciones de la salud bucodental
  - 3.2.6. Problemas respiratorios
  - 3.2.7. Ausencia de reflejo de tos o tos inefectiva
  - 3.2.8. Infecciones respiratorias asociadas a aspiraciones
  - 3.2.9. Bibliografía
- 3.3. Alteraciones de la seguridad y eficacia deglutoria. Principales signos presentes en personas con Parálisis Cerebral
  - 3.3.1. Alteraciones de la eficacia
  - 3.3.2. Alteraciones de la seguridad
  - 3.3.3. Signos evidentes en el momento de la ingesta
  - 3.3.4. Signos no evidentes en el momento de la ingesta
  - 3.3.5. Modelo de actuación presencia de alteraciones de la Deglución



- 3.4. Nutrición Humana y Dietética
  - 3.4.1. Sintomatología de la desnutrición y deshidratación
  - 3.4.2. Consecuencias de la desnutrición y deshidratación
  - 3.4.3. Enfermedades causadas por el calor
  - 3.4.4. Escalas de *Screening* malnutrición/desnutrición
  - 3.4.5. Importancia del papel del nutricionista
- 3.5. Alimentación en Personas con Parálisis Cerebral y Alteraciones afines con grandes necesidades de apoyo con Disfagia
  - 3.5.1. Importancia del trabajo interdisciplinar en la alimentación de la persona con PC con Disfagia
  - 3.5.2. Tipos de alimentación en las personas con Parálisis Cerebral y discapacidades con grandes necesidades de apoyo
  - 3.5.3. Aspectos a tener en cuenta durante la alimentación oral adaptada
  - 3.5.4. La evolución hacia las adaptaciones de textura y consistencia de los alimentos
  - 3.5.5. Alimentos Texturizados
  - 3.5.6. Diferencias principales con respecto a la dieta Turmix
  - 3.5.7. ¿Qué supone la implantación de los texturizados?

“

*Matricúlate en esta titulación para obtener los contenidos didácticos más actualizados en Trastornos Orofaciales y Alimentación en TEA y PCI”*

05

# Metodología

Este programa de capacitación ofrece una forma diferente de aprender. Nuestra metodología se desarrolla a través de un modo de aprendizaje de forma cíclica: ***el Relearning.***

Este sistema de enseñanza es utilizado en las facultades de medicina más prestigiosas del mundo y se ha considerado uno de los más eficaces por publicaciones de gran relevancia como el ***New England Journal of Medicine.***





“

*Descubre el Relearning, un sistema que abandona el aprendizaje lineal convencional, para llevarte a través de sistemas cíclicos de enseñanza: una forma de aprender que ha demostrado su enorme eficacia, especialmente en las materias que requieren memorización”*

## En TECH empleamos el Método del Caso

Ante una determinada situación, ¿qué debería hacer un profesional? A lo largo del programa, los estudiantes se enfrentarán a múltiples casos clínicos simulados, basados en pacientes reales en los que deberán investigar, establecer hipótesis y, finalmente, resolver la situación. Existe abundante evidencia científica sobre la eficacia del método. Los especialistas aprenden mejor, más rápido y de manera más sostenible en el tiempo.

*Con TECH podrás experimentar una forma de aprender que está moviendo los cimientos de las universidades tradicionales de todo el mundo.*



Según el Dr. Gérvas, el caso clínico es la presentación comentada de un paciente, o grupo de pacientes, que se convierte en «caso», en un ejemplo o modelo que ilustra algún componente clínico peculiar, bien por su poder docente, bien por su singularidad o rareza. Es esencial que el caso se apoye en la vida profesional actual, intentando recrear los condicionantes reales en la práctica profesional del médico.

“

*¿Sabías que este método fue desarrollado en 1912, en Harvard, para los estudiantes de Derecho? El método del caso consistía en presentarles situaciones complejas reales para que tomaran decisiones y justificasen cómo resolverlas. En 1924 se estableció como método estándar de enseñanza en Harvard”*

La eficacia del método se justifica con cuatro logros fundamentales:

1. Los alumnos que siguen este método no solo consiguen la asimilación de conceptos, sino un desarrollo de su capacidad mental, mediante ejercicios de evaluación de situaciones reales y aplicación de conocimientos.
2. El aprendizaje se concreta de una manera sólida en capacidades prácticas que permiten al alumno una mejor integración en el mundo real.
3. Se consigue una asimilación más sencilla y eficiente de las ideas y conceptos, gracias al planteamiento de situaciones que han surgido de la realidad.
4. La sensación de eficiencia del esfuerzo invertido se convierte en un estímulo muy importante para el alumnado, que se traduce en un interés mayor en los aprendizajes y un incremento del tiempo dedicado a trabajar en el curso.



## Relearning Methodology

TECH aúna de forma eficaz la metodología del Estudio de Caso con un sistema de aprendizaje 100% online basado en la reiteración, que combina 8 elementos didácticos diferentes en cada lección.

Potenciamos el Estudio de Caso con el mejor método de enseñanza 100% online: el Relearning.

*El profesional aprenderá mediante casos reales y resolución de situaciones complejas en entornos simulados de aprendizaje. Estos simulacros están desarrollados a partir de software de última generación que permiten facilitar el aprendizaje inmersivo.*





Situado a la vanguardia pedagógica mundial, el método Relearning ha conseguido mejorar los niveles de satisfacción global de los profesionales que finalizan sus estudios, con respecto a los indicadores de calidad de la mejor universidad online en habla hispana (Universidad de Columbia).

Con esta metodología, se han capacitado más de 250.000 médicos con un éxito sin precedentes en todas las especialidades clínicas con independencia de la carga en cirugía. Nuestra metodología pedagógica está desarrollada en un entorno de máxima exigencia, con un alumnado universitario de un perfil socioeconómico alto y una media de edad de 43,5 años.

*El Relearning te permitirá aprender con menos esfuerzo y más rendimiento, implicándote más en tu especialización, desarrollando el espíritu crítico, la defensa de argumentos y el contraste de opiniones: una ecuación directa al éxito.*

En nuestro programa, el aprendizaje no es un proceso lineal, sino que sucede en espiral (aprender, desaprender, olvidar y reaprender). Por eso, se combinan cada uno de estos elementos de forma concéntrica.

La puntuación global que obtiene el sistema de aprendizaje de TECH es de 8.01, con arreglo a los más altos estándares internacionales.





Este programa ofrece los mejores materiales educativos, preparados a conciencia para los profesionales:



#### Material de estudio

Todos los contenidos didácticos son creados por los especialistas que van a impartir el curso, específicamente para él, de manera que el desarrollo didáctico sea realmente específico y concreto.

Estos contenidos son aplicados después al formato audiovisual, para crear el método de trabajo online de TECH. Todo ello, con las técnicas más novedosas que ofrecen piezas de gran calidad en todos y cada uno los materiales que se ponen a disposición del alumno.



#### Técnicas quirúrgicas y procedimientos en vídeo

TECH acerca al alumno las técnicas más novedosas, los últimos avances educativos y al primer plano de la actualidad en técnicas médicas. Todo esto, en primera persona, con el máximo rigor, explicado y detallado para contribuir a la asimilación y comprensión del estudiante. Y lo mejor de todo, pudiéndolo ver las veces que quiera.



#### Resúmenes interactivos

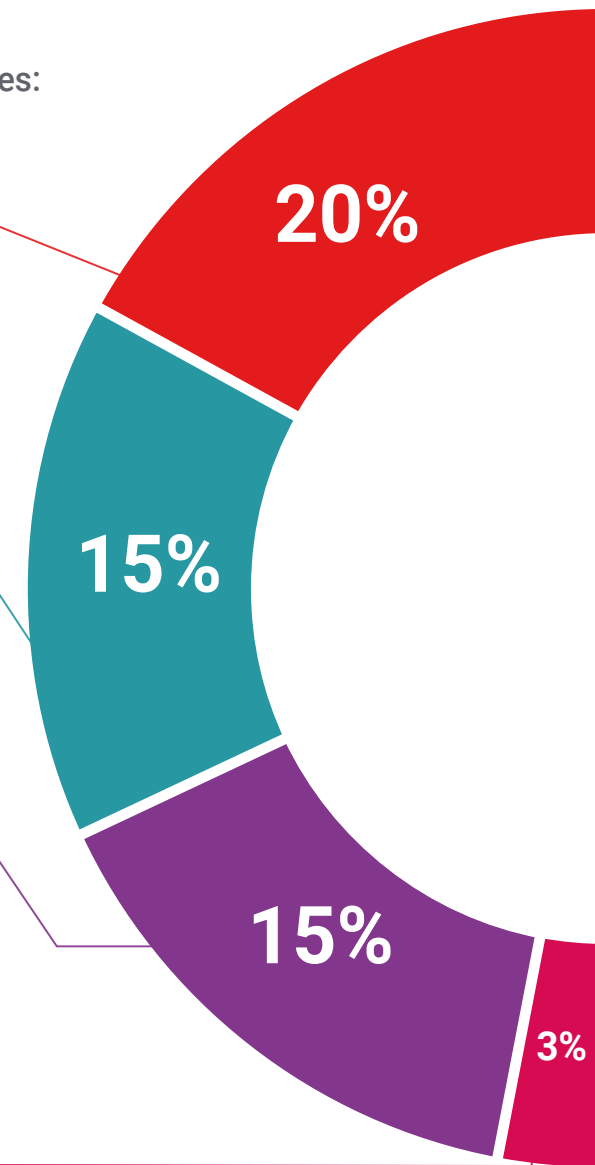
El equipo de TECH presenta los contenidos de manera atractiva y dinámica en píldoras multimedia que incluyen audios, vídeos, imágenes, esquemas y mapas conceptuales con el fin de afianzar el conocimiento.

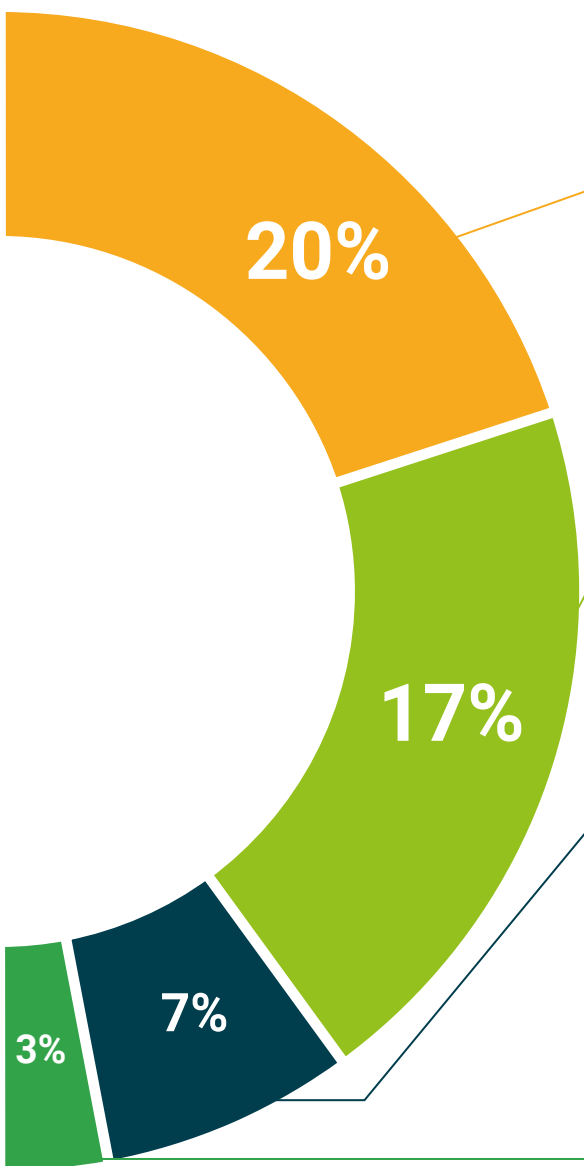
Este exclusivo sistema educativo para la presentación de contenidos multimedia fue premiado por Microsoft como "Caso de éxito en Europa".



#### Lecturas complementarias

Artículos recientes, documentos de consenso y guías internacionales, entre otros. En la biblioteca virtual de TECH el estudiante tendrá acceso a todo lo que necesita para completar su capacitación.





#### Análisis de casos elaborados y guiados por expertos

El aprendizaje eficaz tiene, necesariamente, que ser contextual. Por eso, TECH presenta los desarrollos de casos reales en los que el experto guiará al alumno a través del desarrollo de la atención y la resolución de las diferentes situaciones: una manera clara y directa de conseguir el grado de comprensión más elevado.



#### Testing & Retesting

Se evalúan y reevalúan periódicamente los conocimientos del alumno a lo largo del programa, mediante actividades y ejercicios evaluativos y autoevaluativos para que, de esta manera, el estudiante compruebe cómo va consiguiendo sus metas.



#### Clases magistrales

Existe evidencia científica sobre la utilidad de la observación de terceros expertos. El denominado Learning from an Expert afianza el conocimiento y el recuerdo, y genera seguridad en las futuras decisiones difíciles.



#### Guías rápidas de actuación

TECH ofrece los contenidos más relevantes del curso en forma de fichas o guías rápidas de actuación. Una manera sintética, práctica y eficaz de ayudar al estudiante a progresar en su aprendizaje.



06

# Titulación

El Experto Universitario en Trastornos Orofaciales y Alimentación en TEA y PCI garantiza, además de la capacitación más rigurosa y actualizada, el acceso a un título de Experto Universitario expedido por TECH Global University.





*Supera con éxito este programa y recibe tu titulación universitaria sin desplazamientos ni farragosos trámites”*

Este programa te permitirá obtener el título propio de **Experto Universitario en Trastornos Orofaciales y Alimentación en TEA y PCI** avalado por **TECH Global University**, la mayor Universidad digital del mundo.

**TECH Global University**, es una Universidad Oficial Europea reconocida públicamente por el Gobierno de Andorra (*boletín oficial*). Andorra forma parte del Espacio Europeo de Educación Superior (EEES) desde 2003. El EEES es una iniciativa promovida por la Unión Europea que tiene como objetivo organizar el marco formativo internacional y armonizar los sistemas de educación superior de los países miembros de este espacio. El proyecto promueve unos valores comunes, la implementación de herramientas conjuntas y fortaleciendo sus mecanismos de garantía de calidad para potenciar la colaboración y movilidad entre estudiantes, investigadores y académicos.

Este título propio de **TECH Global University**, es un programa europeo de formación continua y actualización profesional que garantiza la adquisición de las competencias en su área de conocimiento, confiriendo un alto valor curricular al estudiante que supere el programa.

Título: **Experto Universitario en Trastornos Orofaciales y Alimentación en TEA y PCI**

Modalidad: **online**

Duración: **6 meses**

Acreditación: **20 ECTS**.



\*Apostilla de La Haya. En caso de que el alumno solicite que su título en papel recabe la Apostilla de La Haya, TECH Global University realizará las gestiones oportunas para su obtención, con un coste adicional.





**Experto Universitario**  
Trastornos Orofaciales  
y Alimentación  
en TEA y PCI

- » Modalidad: online
- » Duración: 6 meses
- » Titulación: TECH Global University
- » Acreditación: 20 ECTS
- » Horario: a tu ritmo
- » Exámenes: online

# Experto Universitario

## Trastornos Orofaciales y Alimentación en TEA y PCI

