

Experto Universitario

Terapia Transpersonal y la Intervención
sobre la Emoción desde la Espiritualidad



Experto Universitario Terapia Transpersonal y la Intervención sobre la Emoción desde la Espiritualidad

- » Modalidad: No escolarizada (100% en línea)
- » Duración: 6 meses
- » Titulación: TECH Universidad
- » Horario: a tu ritmo
- » Exámenes: online

Acceso web: www.techtute.com/medicina/experto-universitario/experto-terapia-transpersonal-intervencion-emocion-espiritualidad

Índice

01

Presentación

pág. 4

02

Objetivos

pág. 8

03

Dirección del Curso

pág. 12

04

Estructura y contenido

pág. 18

05

Metodología

pág. 22

06

Titulación

pág. 30

01

Presentación

La Terapia Transpersonal no persigue un simple tratamiento, sino que la persona sea capaz de vivir con plenitud, equilibrio y libertad, entendiendo quién es en realidad. En términos generales, el papel del profesional de esta rama estudia el aquí y ahora del paciente. Analizando su relación con el mundo que le rodea para conseguir su plenitud espiritual. A través de una serie de ejercicios basados en casos reales, el egresado aprenderá a integrar las emociones y estados mentales con el espacio e intereses personales de cada paciente. Las técnicas que muestra esta titulación sirven para potenciar su capacidad de empatizar con las personas. Así, consigue desarrollar la consciencia del individuo hasta conseguir un nivel superior con un enfoque espiritual.





“

Ahonda en la espiritualidad, como herramienta en el desarrollo de las emociones en los procesos terapéuticos. Un concepto novedoso de enorme trascendencia en la calidad de vida del paciente”

Todas las experiencias de la vida se consideran valiosas y susceptibles de poder mejorar el crecimiento. En la Psicología Transpersonal se aborda la curación y el crecimiento a través del reconocimiento de la centralidad del yo. Cada individuo es tratado de acuerdo a su esfuerzo innato hacia una realidad superior.

El Experto Universitario reúne conocimiento sobre las tradiciones espirituales de todo el mundo, que están integradas con elementos de la terapia contemporánea. De esta manera, el egresado obtendrá una comprensión completa del paciente, sus capacidades y sus relaciones, y les dejará equipados con las sesiones necesarias para ayudarles a lidiar con sus problemas más allá de la terapia.

El alumno profundizará, en el transcurso de 6 meses, en el ámbito de aplicación de la Terapia Transpersonal, entendiendo las ventajas competitivas que aporta, por lo que se posicionará en la vanguardia del sector médico. Además, el egresado dispone de la mejor metodología de estudio 100% online, lo que elimina la necesidad de acudir presencialmente a clases y de tener que seguir un horario predeterminado.

También, en este programa se integran unas rigurosas y exclusivas *Masterclasses* que corren a cargo de un prestigioso Director Invitado Internacional. Este experto, que forma parte del claustro docente de TECH para brindar una mayor excelencia académica a la titulación, aborda las principales innovaciones en el ámbito de la Psicoterapia.

Este **Experto Universitario en Terapia Transpersonal y la Intervención sobre la Emoción desde la Espiritualidad** contiene el programa educativo más completo y actualizado del mercado. Sus características más destacadas son:

- ♦ El desarrollo de casos prácticos presentados por expertos en Terapia Transpersonal e Intervención Sobre la Emoción desde la Espiritualidad
- ♦ Los contenidos gráficos, esquemáticos y eminentemente prácticos con los que está concebido recogen una información científica y práctica sobre aquellas disciplinas indispensables para el ejercicio profesional
- ♦ Los ejercicios prácticos donde realizar el proceso de autoevaluación para mejorar el aprendizaje
- ♦ Su especial hincapié en metodologías innovadoras
- ♦ Las lecciones teóricas, preguntas al experto, foros de discusión de temas controvertidos y trabajos de reflexión individual
- ♦ La disponibilidad de acceso a los contenidos desde cualquier dispositivo fijo o portátil con conexión a internet



TECH reúne un contenido actualizado y exhaustivo a través de las completísimas Masterclasses que ofrece el Director Invitado Internacional de esta titulación universitaria”

“

Estás ante una titulación online altamente específica, que te permitirá conseguir, en un breve periodo de tiempo, las herramientas necesarias para trabajar las emociones desde la espiritualidad”

El programa incluye, en su cuadro docente, a profesionales del sector que vierten en esta capacitación la experiencia de su trabajo, además de reconocidos especialistas de sociedades de referencia y universidades de prestigio.

Su contenido multimedia, elaborado con la última tecnología educativa, permitirá al profesional un aprendizaje situado y contextual, es decir, un entorno simulado que proporcionará una capacitación inmersiva programada para entrenarse ante situaciones reales.

El diseño de este programa se centra en el Aprendizaje Basado en Problemas, mediante el cual el profesional deberá tratar de resolver las distintas situaciones de práctica profesional que se le planteen a lo largo del curso académico. Para ello, contará con la ayuda de un novedoso sistema de vídeo interactivo realizado por reconocidos expertos.

Incorpora el enfoque de la espiritualidad a tu trabajo en el área de la Terapia Transpersonal y aporta a tus objetivos, la meta de desarrollo emocional de esta nueva forma de intervención.

Conoce los avances de la intervención sobre la emoción, desde un planteamiento eminentemente práctico que te permitirá dar un giro innovador a tu práctica profesional.



02

Objetivos

Este programa tiene como objetivo fundamental ofrecerte la visión y las destrezas necesarias para convertir el área de Educación Física en una herramienta de incalculable utilidad para el desarrollo del bienestar integral del ser humano. Más allá de sus potenciales en términos físicos, en este Experto Universitario se trabajará sobre su capacidad protectora del cerebro, su influencia sobre el funcionamiento cerebral, las emociones, la motivación, la percepción, en definitiva, el aprendizaje.





“

Aumenta tus competencias en el abordaje de la intervención emocional basada en la espiritualidad a través de este Experto Universitario”



Objetivos generales

- ♦ Proporcionar al alumno los conocimientos necesarios para poder ofrecer un Bienestar Emocional real a sus pacientes
- ♦ Capacitar para generar un buen vínculo terapeuta–paciente
- ♦ Conocer y comprender el funcionamiento del ser humano y la importancia que tiene la gestión emocional en él
- ♦ Descubrir las diferentes terapias y modelos basados en la emoción
- ♦ Desarrollar protocolos de intervención adaptados al paciente y motivo de consulta
- ♦ Dominar la terapia desde un encuadre multidisciplinar y biopsicosocial, con el fin de poder controlar el mayor número de variables que van a intervenir en el malestar o la salud del paciente

“

Ponte al día en los nuevos procesos en Terapia Transpersonal desde la Espiritualidad y da un nuevo impulso a tu carrera profesional”





Objetivos específicos

Módulo 1. Hasta la emoción desde la espiritualidad. La terapia Transpersonal

- ♦ Entender qué es la Terapia Transpersonal y sus aplicaciones
- ♦ Trabajar la emoción desde una perspectiva más amplia de crecimiento personal a través de la Terapia Transpersonal
- ♦ Descubrir las diferentes clasificaciones de las emociones según el modelo espiritual desde el que se trabajan

Módulo 2. Cerebro y aprendizaje

- ♦ Dominar los diferentes tipos de aprendizaje y el papel de la emoción en los mismos
- ♦ Comprender los procesos básicos de aprendizaje
- ♦ Entender la importancia de los primeros vínculos en el desarrollo del autoconcepto
- ♦ Descubrir cómo se forman los esquemas emocionales

Módulo 3. Emoción

- ♦ Conocer el papel de la emoción y su evolución histórica
- ♦ Conocer la investigación científica relacionada con las emociones
- ♦ Saber qué es una emoción básica y su función
- ♦ Comprender cómo afecta la emoción a los diferentes procesos cognitivos

03

Dirección del curso

El diseño y desarrollo de este Experto Universitario ha sido realizado por un cuadro docente multidisciplinar de reconocida competencia. Buscando la excelencia, el claustro pone a disposición su experiencia para crear situaciones de aprendizaje que harán al alumno convertirse en un profesional en la materia. El egresado aprenderá de un cuadro docente de gran competencia que le acompañará durante todo el proceso de aprendizaje y actualizará sus conocimientos.



“

No dejes pasar la oportunidad de mejorar tus habilidades en terapia transpersonal con este programa de alto nivel impartida por profesionales de élite”

Directora Invitada Internacional

La Doctora Claudia M. Christ es una eminente experta internacional, con una distendida trayectoria en materia de **Salud y el Bienestar Emocional**. A lo largo de su carrera, ha sido una figura clave en la promoción de **innovadoras Psicoterapias**, especializándose en la **gestión personal**, el **coaching** y el desarrollo de **proyectos interpersonales** para mejorar la calidad de vida de sus pacientes.

Además, fundó y ha dirigido la *Akademie an den Quellen*, desde donde implementa métodos propios para el control del **Burnout**, promoviendo entornos laborales respetuosos, donde priman la resiliencia y el desarrollo organizativo. Al mismo tiempo, cuenta con una acreditación como **Coach Ejecutivo** por la **Federación Internacional de Coaching** y se ha capacitado en la **Asistencia a Individuos en Crisis e Intervención de Crisis Grupal** en la Universidad de Maryland.

Por otro lado, la Doctora Christ destaca por su continua colaboración con el ambiente académico. Por ejemplo, es catedrática permanente de la Universidad de Ciencias Aplicadas de Frankfurt y la Universidad Steinbeis de Berlín. A su vez, es **supervisora y miembro del consejo asesor** de las Academias de Psicoterapias de Wiesbaden (WIAP) y de Colonia-Bonn (KBAP). Asimismo, ha desempeñado la dirección de los **Servicios Centrales del Asklepios Kliniken**, donde ha implementado **áreas de atención integrada** en todo el Grupo Asklepios.

De esta manera, su dedicación y excelencia profesional han sido reconocidas a través de numerosos galardones, incluido el prestigioso **premio** otorgado por la **Landesärztekammer Hessen (Asociación Médica Estatal de Hesse)**, por su destacado compromiso en el campo de la **Atención Primaria Psicosomática**. Igualmente, su participación en **asociaciones** y su contribución a la **literatura médica** han consolidado su posición como **líder** en su campo, así como defensora del **bienestar psicológico y físico** de sus pacientes.



Dra. Christ, Claudia M.

- Jefe Médico del Hospital Universitario de Virchow del Charité, Berlín, Alemania
- Directora y Fundadora de la Akademie an den Quellen
- Exdirectora Médica de los Servicios Centrales en el Asklepios Kliniken GmbH, Königstein
- Psicoterapeuta
- Coach Profesional por la International Coaching Federation (ICF)
- Doctora en Farmacología Clínica por el Hospital Universitario Benjamin Franklin
- Máster en Salud Pública por la Universidad Técnica de Berlín
- Licenciada en Medicina por la Universidad Libre de Berlín
- Premio de la Landesärztekammer Hessen (Asociación Médica Estatal de Hesse) por su "Compromiso Sobresaliente" en el campo de la Atención Primaria Psicosomática
- Miembro de: Sociedad Alemana de Medicina del Dolor, Sociedad Alemana de Cardiología, Sociedad Alemana de Psicoterapia basada en la Psicología Profunda, Asociación Mundial de Asociaciones de Psicoterapia Positiva y Transcultural, Sociedad Alemana de Psicoterapia Positiva y Transcultural



Gracias a TECH podrás aprender con los mejores profesionales del mundo"

Dirección



Dña. González Agüero, Mónica

- ♦ Psicóloga responsable del Departamento de Psicología Infantil y Juvenil en el Hospital Quirónsalud Marbella y en el Avatar Psicólogos
- ♦ Psicóloga y Docente en el Instituto Europeo de Psicoterapias de Tiempo Limitado (IEPTL)
- ♦ Licenciatura en Psicología de la Universidad Nacional de Educación a Distancia (UNED)

Profesores

Dr. Aguado Romo, Roberto

- ♦ Presidente del Instituto Europeo de Psicoterapia de Tiempo Limitado
- ♦ Psicólogo en consultas privadas
- ♦ Investigador en Psicoterapias de Tiempo Limitado
- ♦ Coordinador del equipo de orientación de numerosos centros escolares
- ♦ Autor de diversos libros sobre Psicología
- ♦ Comunicador Experto en Psicología en Medios de Comunicación
- ♦ Docente de cursos y estudios de posgrado
- ♦ Máster en Psicología Clínica y Psicología de la Salud
- ♦ Especialista en Psicología Clínica
- ♦ Especialista en Focalización por Disociación Selectiva



04

Estructura y contenido

La estructura de los contenidos del Experto Universitario ha sido diseñada por los mejores profesionales del sector en Terapia Transpersonal e Intervención sobre la Emoción, con una amplia trayectoria y reconocido prestigio en la profesión, avalada por el volumen de casos revisados, estudiados y diagnosticados, y con amplio dominio de las nuevas tecnologías aplicadas a la terapia desde la espiritualidad.





“

Esta capacitación te aportará los conocimientos necesarios para ayudar a tus pacientes a crecer emocionalmente desde la Terapia Transpersonal”

Módulo 1. Hasta la emoción desde la espiritualidad. La terapia Transpersonal

- 1.1. La integración de Oriente y Occidente
- 1.2. Orígenes y fundadores
- 1.3. Una nueva mirada: terapeuta transpersonal
- 1.4. La Psicoterapia Transpersonal
- 1.5. Herramientas y técnicas: la sombra
- 1.6. Herramientas y técnicas: el niño interno
- 1.7. Herramientas y técnicas: constelaciones familiares
- 1.8. Herramientas y técnicas: el testigo
- 1.9. Las órdenes de la ayuda
- 1.10. Terapia Transpersonal y Autoestima

Módulo 2. Cerebro y aprendizaje

- 2.1. Los tres cerebros
 - 2.1.1. El cerebro reptiliano
 - 2.1.2. El cerebro del mamífero
 - 2.1.3. El cerebro humano
- 2.2. Inteligencia del cerebro reptiliano
 - 2.2.1. Inteligencia básica
 - 2.2.2. Inteligencia de los patrones
 - 2.2.3. Inteligencia de los parámetros
- 2.3. La inteligencia del sistema límbico
- 2.4. La inteligencia del neocórtex
- 2.5. Desarrollo evolutivo
- 2.6. La respuesta de estrés o ataque huida
- 2.7. ¿Qué es el mundo? El proceso de aprendizaje
- 2.8. Esquemas de aprendizaje
- 2.9. La importancia del vínculo
- 2.10. Apego y estilos de crianza

- 2.11. Deseos básicos, deseos primarios
- 2.12. Deseos Secundarios
- 2.13. Diferentes contextos y su influencia en el desarrollo
- 2.14. Esquemas emocionales y creencias limitantes
- 2.15. Creando un autoconcepto

Módulo 3. Emoción

- 3.1. ¿Qué es una emoción?
 - 3.1.1. Definición
 - 3.1.2. Diferencia entre emoción, sentimiento y estado de ánimo
 - 3.1.3. Función, ¿hay emociones positivas y negativas?
- 3.2. Diferentes clasificaciones de las emociones
- 3.3. Miedo
 - 3.3.1. Función
 - 3.3.2. Plataforma de acción
 - 3.3.3. Estructuras neurológicas
 - 3.3.4. Bioquímica asociada
- 3.4. Rabia
 - 3.4.1. Función
 - 3.4.2. Plataforma de acción
 - 3.4.3. Estructuras neurológicas
 - 3.4.4. Bioquímica asociada
- 3.5. Culpa
 - 3.5.1. Función
 - 3.5.2. Plataforma de acción
 - 3.5.3. Estructuras neurológicas
 - 3.5.4. Bioquímica asociada
- 3.6. Asco
 - 3.6.1. Función
 - 3.6.2. Plataforma de acción
 - 3.6.3. Estructuras neurológicas
 - 3.6.4. Bioquímica asociada



- 3.7. Tristeza
- 3.8. Función
 - 3.8.1. Plataforma de acción
 - 3.8.2. Estructuras neurológicas
 - 3.8.3. Bioquímica asociada
- 3.9. Sorpresa
 - 3.9.1. Función
 - 3.9.2. Plataforma de acción
 - 3.9.3. Estructuras neurológicas
 - 3.9.4. Bioquímica asociada
- 3.10. Curiosidad
 - 3.10.1. Función
 - 3.10.2. Plataforma de acción
 - 3.10.3. Estructuras neurológicas
 - 3.10.4. Bioquímica asociada
- 3.11. Seguridad
 - 3.11.1. Función
 - 3.11.2. Plataforma de acción
 - 3.11.3. Estructuras neurológicas
 - 3.11.4. Bioquímica asociada
- 3.12. Admiración
 - 3.12.1. Función
 - 3.12.2. Plataforma de acción
 - 3.12.3. Estructuras neurológicas
 - 3.12.4. Bioquímica asociada
- 3.13. Alegría
 - 3.13.1. Función
 - 3.13.2. Plataforma de acción
 - 3.13.3. Estructuras neurológicas
 - 3.13.4. Bioquímica asociada
- 3.14. Influencia de la emoción en los procesos cognitivos
- 3.15. Cerebro y emoción en el niño
- 3.16. Cerebro y emoción en el adolescente

05

Metodología

Este programa de capacitación ofrece una forma diferente de aprender. Nuestra metodología se desarrolla a través de un modo de aprendizaje de forma cíclica: ***el Relearning***.

Este sistema de enseñanza es utilizado, por ejemplo, en las facultades de medicina más prestigiosas del mundo y se ha considerado uno de los más eficaces por publicaciones de gran relevancia como el ***New England Journal of Medicine***.



“

Descubre el Relearning, un sistema que abandona el aprendizaje lineal convencional para llevarte a través de sistemas cíclicos de enseñanza: una forma de aprender que ha demostrado su enorme eficacia, especialmente en las materias que requieren memorización”

En TECH empleamos el Método del Caso

Ante una determinada situación, ¿qué debería hacer un profesional? A lo largo del programa, los estudiantes se enfrentarán a múltiples casos clínicos simulados, basados en pacientes reales en los que deberán investigar, establecer hipótesis y, finalmente, resolver la situación. Existe abundante evidencia científica sobre la eficacia del método. Los especialistas aprenden mejor, más rápido y de manera más sostenible en el tiempo.

Con TECH podrás experimentar una forma de aprender que está moviendo los cimientos de las universidades tradicionales de todo el mundo.



Según el Dr. Gérvas, el caso clínico es la presentación comentada de un paciente, o grupo de pacientes, que se convierte en «caso», en un ejemplo o modelo que ilustra algún componente clínico peculiar, bien por su poder docente, bien por su singularidad o rareza. Es esencial que el caso se apoye en la vida profesional actual, intentando recrear los condicionantes reales en la práctica profesional del médico.

“

¿Sabías que este método fue desarrollado en 1912, en Harvard, para los estudiantes de Derecho? El método del caso consistía en presentarles situaciones complejas reales para que tomaran decisiones y justificasen cómo resolverlas. En 1924 se estableció como método estándar de enseñanza en Harvard”

La eficacia del método se justifica con cuatro logros fundamentales:

1. Los alumnos que siguen este método no solo consiguen la asimilación de conceptos, sino un desarrollo de su capacidad mental, mediante ejercicios de evaluación de situaciones reales y aplicación de conocimientos.
2. El aprendizaje se concreta de una manera sólida en capacidades prácticas que permiten al alumno una mejor integración en el mundo real.
3. Se consigue una asimilación más sencilla y eficiente de las ideas y conceptos, gracias al planteamiento de situaciones que han surgido de la realidad.
4. La sensación de eficiencia del esfuerzo invertido se convierte en un estímulo muy importante para el alumnado, que se traduce en un interés mayor en los aprendizajes y un incremento del tiempo dedicado a trabajar en el curso.



Relearning Methodology

TECH aúna de forma eficaz la metodología del Estudio de Caso con un sistema de aprendizaje 100% online basado en la reiteración, que combina 8 elementos didácticos diferentes en cada lección.

Potenciamos el Estudio de Caso con el mejor método de enseñanza 100% online: el Relearning.

El profesional aprenderá mediante casos reales y resolución de situaciones complejas en entornos simulados de aprendizaje. Estos simulacros están desarrollados a partir de software de última generación que permiten facilitar el aprendizaje inmersivo.



Situado a la vanguardia pedagógica mundial, el método Relearning ha conseguido mejorar los niveles de satisfacción global de los profesionales que finalizan sus estudios, con respecto a los indicadores de calidad de la mejor universidad online en habla hispana (Universidad de Columbia).

Con esta metodología, se han capacitado más de 250.000 médicos con un éxito sin precedentes en todas las especialidades clínicas con independencia de la carga en cirugía. Nuestra metodología pedagógica está desarrollada en un entorno de máxima exigencia, con un alumnado universitario de un perfil socioeconómico alto y una media de edad de 43,5 años.

El Relearning te permitirá aprender con menos esfuerzo y más rendimiento, implicándote más en tu especialización, desarrollando el espíritu crítico, la defensa de argumentos y el contraste de opiniones: una ecuación directa al éxito.

En nuestro programa, el aprendizaje no es un proceso lineal, sino que sucede en espiral (aprender, desaprender, olvidar y reaprender). Por eso, se combinan cada uno de estos elementos de forma concéntrica.

La puntuación global que obtiene el sistema de aprendizaje de TECH es de 8.01, con arreglo a los más altos estándares internacionales.



Este programa ofrece los mejores materiales educativos, preparados a conciencia para los profesionales:



Material de estudio

Todos los contenidos didácticos son creados por los especialistas que van a impartir el curso, específicamente para él, de manera que el desarrollo didáctico sea realmente específico y concreto.

Estos contenidos son aplicados después al formato audiovisual, para crear el método de trabajo online de TECH. Todo ello, con las técnicas más novedosas que ofrecen piezas de gran calidad en todos y cada uno los materiales que se ponen a disposición del alumno.



Técnicas quirúrgicas y procedimientos en video

TECH acerca al alumno las técnicas más novedosas, los últimos avances educativos y al primer plano de la actualidad en técnicas médicas. Todo esto, en primera persona, con el máximo rigor, explicado y detallado para contribuir a la asimilación y comprensión del estudiante. Y lo mejor de todo, pudiéndolo ver las veces que quiera.



Resúmenes interactivos

El equipo de TECH presenta los contenidos de manera atractiva y dinámica en píldoras multimedia que incluyen audios, vídeos, imágenes, esquemas y mapas conceptuales con el fin de afianzar el conocimiento.

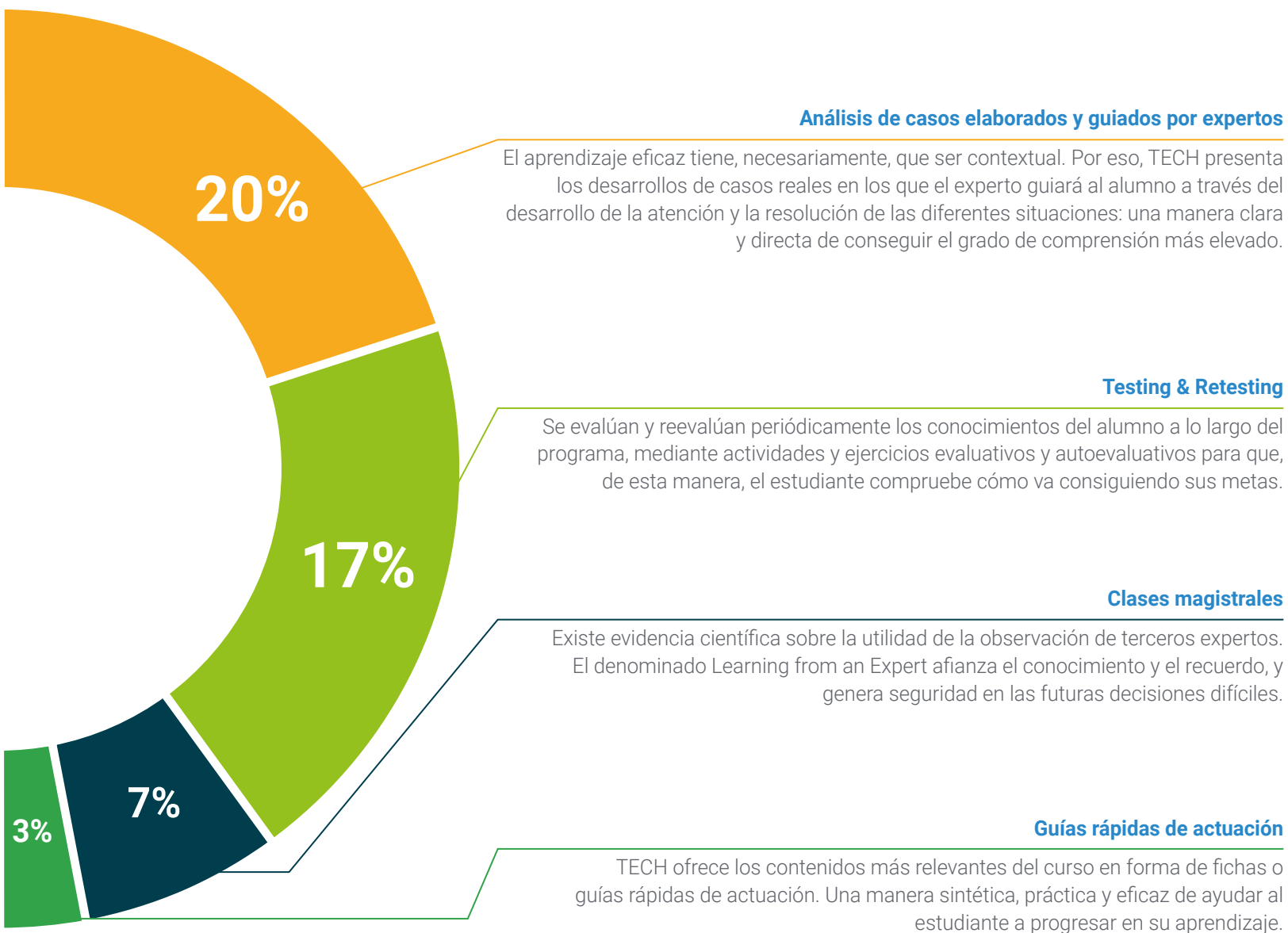
Este exclusivo sistema educativo para la presentación de contenidos multimedia fue premiado por Microsoft como "Caso de éxito en Europa".



Lecturas complementarias

Artículos recientes, documentos de consenso y guías internacionales, entre otros. En la biblioteca virtual de TECH el estudiante tendrá acceso a todo lo que necesita para completar su capacitación.





06

Titulación

El Experto Universitario en Terapia Transpersonal y la Intervención sobre la Emoción desde la Espiritualidad garantiza, además de la capacitación más rigurosa y actualizada, el acceso a un título de Experto Universitario expedido por TECH Universidad.



“

Supera con éxito este programa y recibe tu titulación universitaria sin desplazamientos ni farragosos trámites”

Este **Experto Universitario en Terapia Transpersonal y la Intervención sobre la Emoción desde la Espiritualidad** contiene el programa científico más completo y actualizado del mercado.

Tras la superación de la evaluación, el alumno recibirá por correo postal* con acuse de recibo su correspondiente título de **Experto Universitario** emitido por **TECH Universidad**.

Este título expedido por **TECH Universidad** expresará la calificación que haya obtenido en el Experto Universitario, y reunirá los requisitos comúnmente exigidos por las bolsas de trabajo, oposiciones y comités evaluadores de carreras profesionales.

Título: **Experto Universitario en Terapia Transpersonal y la Intervención sobre la Emoción desde la Espiritualidad**

Modalidad: **No escolarizada (100% en línea)**

Duración: **6 meses**



*Apostilla de La Haya. En caso de que el alumno solicite que su título en papel recabe la Apostilla de La Haya, TECH Universidad realizará las gestiones oportunas para su obtención, con un coste adicional.



Experto Universitario

Terapia Transpersonal
y la Intervención sobre
la Emoción desde la
Espiritualidad

- » Modalidad: No escolarizada (100% en línea)
- » Duración: 6 meses
- » Titulación: TECH Universidad
- » Horario: a tu ritmo
- » Exámenes: online

Experto Universitario

Terapia Transpersonal y la Intervención sobre la Emoción desde la Espiritualidad

