

Experto Universitario

Rehabilitación de la
Disfagia y de la Voz



Experto Universitario Rehabilitación de la Disfagia y de la Voz

- » Modalidad: **online**
- » Duración: **6 meses**
- » Titulación: **TECH Global University**
- » Acreditación: **17 ECTS**
- » Horario: **a tu ritmo**
- » Exámenes: **online**

Acceso web: www.techtitute.com/medicina/experto-universitario/experto-rehabilitacion-disfagia-voz

Índice

01

Presentación

pág. 4

02

Objetivos

pág. 8

03

Dirección del curso

pág. 12

04

Estructura y contenido

pág. 18

05

Metodología

pág. 26

06

Titulación

pág. 34

01

Presentación

Fruto de enfermedades de diversa índole, las personas pueden experimentar diversos tipos de disfonías o patologías como la Disfagia. Su adecuado abordaje es esencial para garantizar una adecuada recuperación de la actividad orofacial y vocal, lo que ha propiciado el desarrollo de sofisticadas técnicas de rehabilitación, las cuales el especialista debe conocer en profundidad para optimizar su puesta al día. Ante esta coyuntura, TECH ha diseñado este programa, con el que el alumno ahondará en los actualizados tratamientos logopédicos de las disfonías orgánicas o detectará las últimas Técnicas compensatorias para tratar la Disfagia. Además, este aprendizaje lo obtendrá de modo 100% en línea, sin tener que realizar incómodos desplazamientos hacia centros de estudio.





“

El Experto Universitario en Rehabilitación de la Disfagia y de la Voz te permitirá identificar las estrategias más recientes para el abordaje de las disfonías orgánicas desde la perspectiva logopédica”

Las enfermedades neurodegenerativas o el daño cerebral adquirido provocan, en un amplio número de casos, la aparición de la Disfagia y de diversas afecciones en la Voz, propiciando una relevante disminución de la calidad de vida para aquellas personas que las padecen. En esta línea, se han diseñado actualizados métodos de evaluación y tratamientos que permiten abordar estas patologías de forma rigurosa para preservar el bienestar del paciente. Así, los beneficios ofrecidos por estos procedimientos ponen en manifiesto la relevancia de conocerlos en profundidad por parte del especialista.

Es por ello que TECH ha impulsado la creación de este Experto Universitario, por medio del cual el alumno identificará los avances más recientes en lo relativo a la Rehabilitación de la Disfagia y de la Voz. Durante 510 horas de intensivo aprendizaje, detectará los vanguardistas ejercicios y las técnicas de tratamiento logopédico de las disfonías orgánico-funcionales en función de cada objetivo rehabilitador. Asimismo, ahondará en la sofisticada terapéutica de los problemas de la Voz derivados de patologías neurológicas adquiridas o conocerá los modernos métodos para ejercitar la musculatura que interviene en la deglución.

Todo esto, siguiendo una metodología 100% en línea, que le permitirá al especialista obtener una enseñanza eficaz a través de la elaboración de sus propios horarios de estudio. Igualmente, esta titulación es diseñada e impartida por expertos que ejercen su profesión de forma activa vinculados al campo de la Neurorehabilitación Logopédica y Orofacial. Gracias a ello, los conocimientos que adoptará el alumno gozarán de una completísima y constante actualización.

Este **Experto Universitario en Rehabilitación de la Disfagia y de la Voz** contiene el programa científico más completo y actualizado del mercado. Sus características más destacadas son:

- ♦ El desarrollo de casos prácticos presentados por expertos en Neurorehabilitación Logopédica y funciones vitales
- ♦ Los contenidos gráficos, esquemáticos y eminentemente prácticos con los que está concebido recogen una información científica y práctica sobre aquellas disciplinas indispensables para el ejercicio profesional
- ♦ Los ejercicios prácticos donde realizar el proceso de autoevaluación para mejorar el aprendizaje
- ♦ Su especial hincapié en metodologías innovadoras
- ♦ Las lecciones teóricas, preguntas al experto, foros de discusión de temas controvertidos y trabajos de reflexión individual
- ♦ La disponibilidad de acceso a los contenidos desde cualquier dispositivo fijo o portátil con conexión a internet



A través de esta titulación, conocerás las técnicas más vanguardistas para tratar los problemas de la Voz derivados de patologías neurológicas adquiridas”



Este Experto Universitario posee una metodología 100% en línea que te permitirá aprender sin tener que desplazarte hacia un centro de estudios”

El programa incluye en su cuadro docente a profesionales del sector que vierten en esta capacitación la experiencia de su trabajo, además de reconocidos especialistas de sociedades de referencia y universidades de prestigio.

Su contenido multimedia, elaborado con la última tecnología educativa, permitirá al profesional un aprendizaje situado y contextual, es decir, un entorno simulado que proporcionará una capacitación inmersiva programada para entrenarse ante situaciones reales.

El diseño de este programa se centra en el Aprendizaje Basado en Problemas, mediante el cual el profesional deberá tratar de resolver las distintas situaciones de práctica profesional que se le planteen a lo largo del curso académico. Para ello, contará con la ayuda de un novedoso sistema de vídeo interactivo realizado por reconocidos expertos.

TECH ha diseñado esta titulación con la premisa de brindarle al especialista las herramientas más actualizadas para el manejo de diferentes trastornos de la Voz y de la Disfagia.

Identifica, gracias a este programa, los actualizados métodos que permiten ejercitar con mayor solvencia la musculatura que interviene en la deglución.



02 Objetivos

Este Experto Universitario se ha llevado a cabo con la intención de otorgarle al alumno los conocimientos más relevantes y vanguardistas en torno a la Rehabilitación de la Disfagia y de la Voz. Durante esta experiencia académica, ahondará en los actualizados tratamientos logopédicos de las distintas disfonías y en las estrategias de intervención en la Disfagia. Dicho aprendizaje quedará preservado por la consecución de los siguientes objetivos generales y específicos.



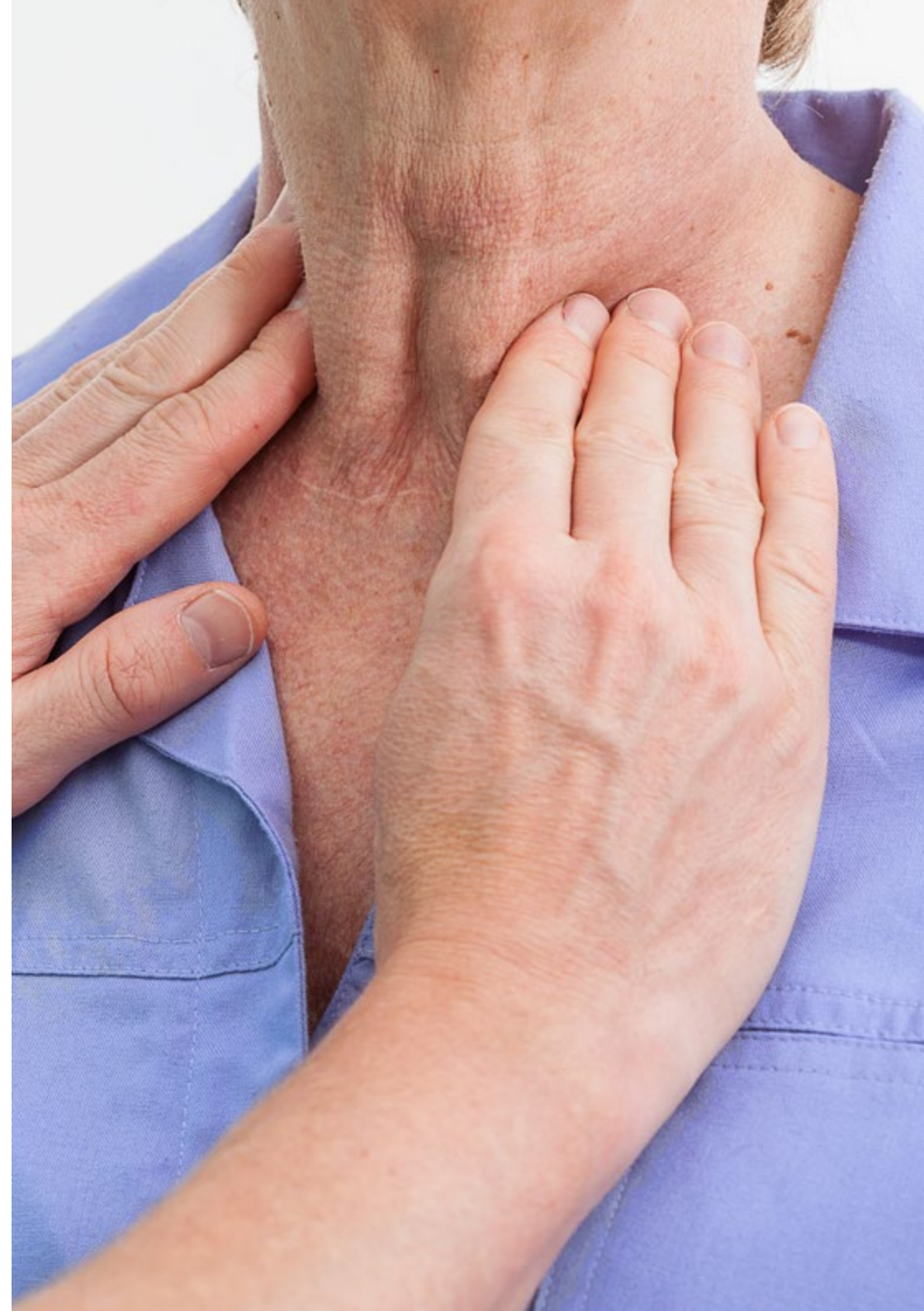
“

Adopta en tu rutina diaria los avances más sofisticados en torno a la Rehabilitación de la Disfagia y de la Voz gracias a esta titulación”



Objetivos generales

- Desarrollar amplios conocimientos sobre las bases anatómicas y funcionales del sistema nervioso central y periférico
- Estudiar la Anatomía y la función de los órganos que participan en funciones básicas como respiración, fonación y deglución
- Adquirir conocimientos tanto en evaluación como en intervención logopédica
- Profundizar en técnicas de rehabilitación avaladas en la práctica clínica
- Desarrollar destrezas en la intervención adquiridas de disciplinas complementarias como la Neuropsicología, la Fisioterapia y la Psicología
- Manejarse en la valoración, diagnóstico y tratamiento de los trastornos neurofuncionales y logopédicos en grupos específicos con alteraciones en el neurodesarrollo o alteraciones sindrómicas
- Conocer diversos enfoques y programas de intervención en Neurorrehabilitación Logopédica





Objetivos específicos

Módulo 1. Anatomía y fisiología de la Voz. Estado de CCVV

- ♦ Saber implementar una correcta y completa valoración de la función vocal en la práctica clínica diaria
- ♦ Conocer los aspectos anatómicos y funcionales específicos del sistema fonador como base para la rehabilitación de patologías vocales y para el trabajo vocal con profesionales de la Voz
- ♦ Conocer los rasgos más importantes de la Voz y aprender a escuchar los distintos tipos de voces con el fin de saber qué aspectos están alterados para guiar la práctica clínica

Módulo 2. Rehabilitación vocal

- ♦ Profundizar en el conocimiento de las técnicas de diagnóstico y tratamiento más actuales
- ♦ Analizar las distintas patologías vocales posibles y conseguir rigor científico en los tratamientos
- ♦ Resolver casos prácticos reales con enfoques terapéuticos actuales basados en evidencia científica
- ♦ Profundizar en el conocimiento y el análisis de los resultados obtenidos en las valoraciones objetivas de la Voz
- ♦ Conocer diferentes enfoques de tratamiento de patologías vocales
- ♦ Concienciar sobre la necesidad de un cuidado vocal
- ♦ Ver la Voz como habilidad global de la persona y no como un acto exclusivo del sistema fonador

Módulo 3. Evaluación e intervención en la Disfagia de origen neurológico en edad adulta

- ♦ Conocer la Anatomía y fisiología de la deglución
- ♦ Ofrecer conocimientos anatómicos y fisiológicos de las estructuras implicadas en la deglución normal y patológica
- ♦ Aprender la base funcional de la Disfagia, clasificarla y conocer las patologías asociadas a esta alteración
- ♦ Conocer las escalas de valoración, exploración y técnicas instrumentales de evaluación
- ♦ Desarrollar estrategias para valorar la Disfagia de forma previa, durante y posterior la intervención logopédica
- ♦ Aprender a valorar el estado nutricional de los pacientes con Disfagia y las consecuencias de una mala hidratación y desnutrición
- ♦ Conocer las Técnicas compensatorias a diferencia de las Técnicas Rehabilitadoras
- ♦ Capacitar al profesional para el abordaje integral de la Disfagia de origen neurológico

03

Dirección del curso

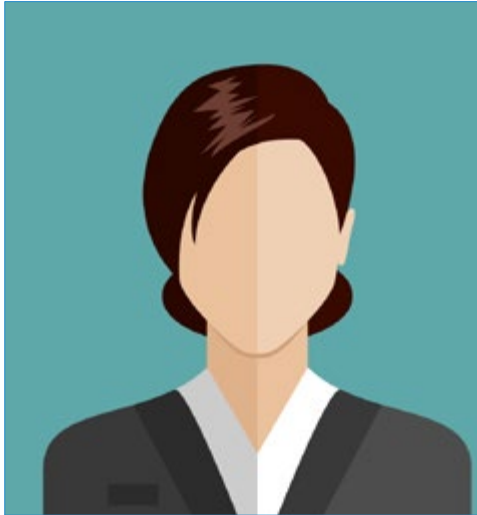
Para mantener intacto el elevado nivel académico propio de las titulaciones de TECH, este Experto Universitario dispone de un cuadro docente conformado por los mejores profesionales en activo en el área de la Neurorehabilitación Logopédica. Estos especialistas son quienes realizan todos los contenidos didácticos de los que disfrutará el alumno durante la duración de este programa. Por este motivo, los conocimientos que adquirirá preservarán una completa y constante actualización.



“

Junto a especialistas de alto calibre en el área de la Neurorrehabilitación Logopédica, obtendrás los conocimientos con mayor aplicabilidad profesional sobre Rehabilitación de la Disfagia y de la Voz”

Dirección



Dña. Santacruz García, Estefanía

- ◆ Integradora Social y Logopeda Clínica en la Clínica Uner
- ◆ Docente en CEFIRE
- ◆ Especialista en Terapia Orofacial y Miofuncional



Dr. Borrás Sanchís, Salvador

- ◆ Psicólogo, Maestro y Logopeda
- ◆ Orientador Educativo en Generalitat Valenciana, Consejería de Educación
- ◆ Especialista de Abile Educativa
- ◆ Socio de Avance SL
- ◆ Asesor pedagógico y colaborador externo de Aula Salud
- ◆ Director Pedagógico en iteNlearning
- ◆ Autor de la *Guía para la reeducación de la deglución atípica y trastornos asociados*
- ◆ Director pedagógico en el Instituto DEIAP
- ◆ Licenciado en Psicología
- ◆ Maestro de Audición y Lenguaje
- ◆ Diplomado en Logopedia

Profesores

Dña. Álvarez Valdés, Paula del Carmen

- ♦ Especialista en Diagnóstico y Tratamiento de la Atención Temprana
- ♦ Logopeda Clínica Especialista en Terapia Miofuncional
- ♦ Experta en el Psicodiagnóstico y Tratamiento de la Atención Temprana
- ♦ Colaboración directa en Gabinete Odontológico
- ♦ Graduada en Logopedia
- ♦ Máster en Educación Especial y en Lengua Extranjera por la Universidad Pontificia de Salamanca
- ♦ Máster en Terapia Miofuncional del ISEP

Dra. Carrasco De Iarriva, Concha

- ♦ Experta en Rehabilitación Cognitiva y Neuropsicología Clínica
- ♦ Psicóloga en PEROCA
- ♦ Neuropsicóloga Clínica acreditada por el Consejo General de Psicología en España
- ♦ Profesora Adjunta del Departamento de Psicología en la Universidad Católica San Antonio de Murcia
- ♦ Máster en Neuropsicología Clínica por la Asociación Española de Psicología Clínica Cognitivo Conductual
- ♦ Experta en Rehabilitación Infantil y Cognitiva por la Universidad Francisco de Vitoria
- ♦ Posgrado en Rehabilitación Cognitiva por el ISEP
- ♦ Licenciada en Psicología por la Universidad de Granada
- ♦ Habilitada para la evaluación del Autismo con la Escala de Observación para el Diagnóstico del Autismo ADOS

Dña. Gallego Díaz, Mireia

- ♦ Logopeda Hospitalaria
- ♦ Terapeuta Ocupacional
- ♦ Logopeda Experta en Trastornos Deglutorios

Dña. García Gómez, Andrea Maria

- ♦ Logopeda Especialista en Neurorehabilitación del Daño Cerebral Adquirido
- ♦ Logopeda en Clínica UNER
- ♦ Logopeda en Integra Daño Cerebral
- ♦ Logopeda en Ineuro
- ♦ Graduada en Logopedia
- ♦ Máster en Neurorehabilitación Logopédica en Daño Cerebral Adquirido

Dña. Jiménez Jiménez, Ana

- ♦ Neuropsicóloga Clínica y Trabajadora Social
- ♦ Neuropsicóloga Clínica en Integra Daño Cerebral
- ♦ Neuropsicóloga en Clínica UNER
- ♦ Educadora del Equipo Acción Social Murcia en Cáritas Española
- ♦ Grado en Trabajo Social por la Universidad de Murcia
- ♦ Grado en Psicología por la Universidad Nacional de Educación a Distancia (UNED)
- ♦ Máster en Neuropsicología Clínica por la Universidad Europea Miguel de Cervantes
- ♦ Máster en Psicología General Sanitaria por la Universidad Nacional de Educación a Distancia (UNED)

Dña. Muñoz Boje, Rocío

- ♦ Terapeuta Ocupacional Especialista en Neurorehabilitación en la Clínica Under
- ♦ Grado en Terapia Ocupacional

Dña. López Samper, Belén

- ♦ Psicología General Sanitaria y Neuropsicóloga Clínica
- ♦ Psicólogo en el Instituto Alcaraz
- ♦ Psicólogo en el Centro IDEAT
- ♦ Neuropsicólogo en la Clínica UNER-Valoración y Rehabilitación Integral del Daño Cerebral
- ♦ Especializada en Neurorehabilitación Infantil y Adulta en el Centro Integral de Daño Cerebral
- ♦ Máster Universitario en Necesidades Educativas Especiales y Atención Temprana, Psicología del Desarrollo e Infantil por la Universidad Internacional de Valencia
- ♦ Máster de Neuropsicología Clínica por la Asociación Española de Psicología Clínica Cognitivo Conductual (AEPCCC)
- ♦ Máster de Psicología General Sanitaria por la Universidad Internacional de Valencia
- ♦ Licenciatura en Psicología por la Universidad Miguel Hernández de Elche

Dña. Martín Bielsa, Laura

- ♦ Directora del Centro Multidisciplinar Dime Más
- ♦ CFP Estill Voice Training
- ♦ Licenciada en Logopedia
- ♦ Diplomada en Magisterio
- ♦ Decana del Colegio Profesional de Logopedas de Aragón

D. Santacruz García, José Luis

- ♦ Psicólogo con Especialidad en el ámbito de Daño Cerebral Congénito y Adquirido

Dña. Sanz Pérez, Nekane

- ♦ Logopeda Clínica Especializada en Daño Cerebral Adquirido
- ♦ Docente en Iberocardio para Aspace (Principal Confederación y Entidad de Atención a la Parálisis Cerebral de España)

Dña. Navarro Marhuenda, Laura

- ♦ Neuropsicóloga en el Centro Kinemas
- ♦ Especialista en Neurorehabilitación Infantil y Adulta en el Centro Integral de Daño Cerebral
- ♦ Autora del Máster en Neurorehabilitación Logopédica y Análisis de Funciones Vitales
- ♦ Neuropsicóloga en INEURO
- ♦ Neuropsicóloga en la Clínica Uner
- ♦ Licenciada en Psicología por la Universidad Miguel Hernández de Elche
- ♦ Máster en Psicología de la Salud por la Universidad Miguel Hernández de Elche
- ♦ Máster en Neuropsicología Clínica por la Universidad Europea Miguel de Cervantes
- ♦ Máster en Neurología Pediátrica y Neurodesarrollo por la Universidad CEU Cardena Herrera

Dña. Santacruz García, Raquel

- ♦ Especialista en Pedagogía y Nutrición
- ♦ Dietista de la compañía de Ballet Hispánico
- ♦ Bailarina en el Centro Andaluz de Danza
- ♦ Diplomada y Graduada en Nutrición Humana y Dietética por la Universidad Católica San Antonio
- ♦ Especialista en Pedagogía de la Danza por el Institut del Teatre de Barcelona
- ♦ Grado Medio en Danza Clásica en el Conservatorio de Murcia

Dña. Selva Cabañero, Pilar

- ♦ Enfermera Especialista en Enfermería Obstétrico-Ginecológica (Matrona)
- ♦ Unidad Docente de Enfermería Obstétrico-Ginecológica de la Universidad de Murcia. Hospital General Universitario Santa Lucía
- ♦ Publicación de *La anquilosia y el éxito de la lactancia materna*, con ISBN13: 978-84- 695-5302-2. Año 2012



04

Estructura y contenido

El plan de estudios de este Experto Universitario se ha diseñado con el objetivo de proporcionar al especialista, a través de 3 completísimos módulos, los conocimientos más avanzados y actualizados en cuanto a Rehabilitación de la Disfagia y de la Voz. Asimismo, los contenidos didácticos de los que dispondrá a lo largo de este programa están presentes en un extenso abanico de formatos de índole textual y multimedia. De este modo, el alumno gozará de un aprendizaje 100% online, ameno y plenamente individualizado.



“

El vanguardista sistema Relearning que posee esta titulación te permitirá aprender a tu propio ritmo desde tu hogar”

Módulo 1. Anatomía y fisiología de la Voz. Estado de CCVV

- 1.1. Anatomía de la Voz
 - 1.1.1. Anatomía Laríngea
 - 1.1.2. Estructuras respiratorias implicadas en la fonación
 - 1.1.2.1. Tórax
 - 1.1.2.2. Vía aérea
 - 1.1.2.3. Musculatura respiratoria
 - 1.1.3. Estructuras laríngeas implicadas en la fonación
 - 1.1.3.1. Esqueleto laríngeo
 - 1.1.3.2. Cartílagos
 - 1.1.3.3. Articulaciones
 - 1.1.3.4. Musculatura
 - 1.1.3.5. Inervación
 - 1.1.4. Estructuras del tracto vocal implicadas en la fonación
 - 1.1.4.1. Modelo fuente-filtro lineal
 - 1.1.4.2. Modelo fuente-filtro no lineal
- 1.2. Fisiología de la Voz
 - 1.2.1. Histología de los pliegues vocales
 - 1.2.2. Propiedades biomecánicas de los pliegues vocales
 - 1.2.3. Teoría mucocondulatoria y teoría aerodinámica-mioelástica
- 1.3. La Voz patológica
 - 1.3.1. Eufonía vs. Disfonía
 - 1.3.2. Fatiga Vocal
 - 1.3.3. Signos acústicos de disfonía
 - 1.3.4. Clasificación de las disfonías
- 1.4. Tratamiento médico-quirúrgico
 - 1.4.1. Fonocirugía
 - 1.4.2. Cirugías de laringe
 - 1.4.3. Medicación en disfonía



- 1.5. Aspectos físicos y acústicos
 - 1.5.1. Aspectos físicos de la Voz
 - 1.5.1.1. Tipos de Ondas
 - 1.5.1.2. Propiedades físicas de las ondas sonoras: amplitud y frecuencia
 - 1.5.1.3. Transmisión del sonido
 - 1.5.2. Aspectos acústicos de la Voz
 - 1.5.2.1. Intensidad
 - 1.5.2.2. *Pitch*
 - 1.5.2.3. Calidad
- 1.6. Evaluación objetiva de la Voz
 - 1.6.1. Exploración morfofuncional
 - 1.6.2. Electroglotografía
 - 1.6.3. Medidas aerodinámicas
 - 1.6.4. Electromiografía
 - 1.6.5. Videoquimografía
 - 1.6.6. Análisis acústico
- 1.7. Valoración perceptual
 - 1.7.1. GRBAS
 - 1.7.2. RASAT
 - 1.7.3. Puntuación GBR
 - 1.7.4. CAPE-V
 - 1.7.5. VPAS
- 1.8. Valoración funcional
 - 1.8.1. Frecuencia Fundamental
 - 1.8.2. Fonetograma
 - 1.8.3. Tiempos Máximos Fonatorios
 - 1.8.4. Eficiencia Velo-Palatina
 - 1.8.5. VHI
- 1.9. Valoración de la Calidad Vocal
 - 1.9.1. La Calidad Vocal
 - 1.9.2. Voz de Alta Calidad vs. Voz de Baja Calidad
 - 1.9.3. Valoración de la Calidad Vocal en Profesionales de la Voz

- 1.10. La Historia Clínica
 - 1.10.1. La Importancia de la Historia Clínica
 - 1.10.2. Características de la Entrevista Inicial
 - 1.10.3. Apartados de la Historia Clínica e Implicaciones en la Voz
 - 1.10.4. Propuesta de un Modelo de Anamnesis para Patología Vocal

Módulo 2. Rehabilitación vocal

- 2.1. Tratamiento logopédico de las disfonías funcionales
 - 2.1.1. Tipo I: Trastorno Isométrico Laríngeo
 - 2.1.2. Tipo II: Contracción Lateral Glótica y Supraglótica
 - 2.1.3. Tipo III: Contracción Supraglótica Anteroposterior
 - 2.1.4. Tipo IV: Afonía/disfonía de Conversión y Disfonía Psicógena con Cuerdas Vocales Arqueadas
 - 2.1.5. Disfonías de Transición del adolescente
- 2.2. Tratamiento logopédico de las disfonías orgánicas
 - 2.2.1. Introducción
 - 2.2.2. Tratamiento logopédico en las disfonías de origen orgánico congénito
 - 2.2.3. Tratamiento logopédico en las disfonías de origen orgánico adquirido
- 2.3. Tratamiento logopédico de las disfonías orgánico-funcionales
 - 2.3.1. Introducción
 - 2.3.2. Objetivos en la rehabilitación de patologías orgánico-funcionales
 - 2.3.3. Propuesta de ejercicios y técnicas en función del objetivo rehabilitador
- 2.4. Voz en problemas neurológicos adquiridos
 - 2.4.1. Disfonías de Origen Neurológico
 - 2.4.2. Tratamiento logopédico
- 2.5. Disfonía infantil
 - 2.5.1. Características anatómicas
 - 2.5.2. Características Vocales
 - 2.5.3. Intervención
- 2.6. Terapia higiénica
 - 2.6.1. Introducción
 - 2.6.2. Hábitos nocivos y su efecto en la Voz
 - 2.6.3. Medidas Preventivas

- 2.7. Ejercicios de tracto vocal semiocluido
 - 2.7.1. Introducción
 - 2.7.2. Justificación
 - 2.7.3. TVSO
- 2.8. Estill Voice Training
 - 2.8.1. Jo Estill y la creación del modelo
 - 2.8.2. Principios de Estill Voice Training
 - 2.8.3. Descripción

Módulo 3. Evaluación e intervención en la Disfagia de origen neurológico en edad adulta

- 3.1. La deglución. Definición y Anatomía
 - 3.1.1. Definición de deglución
 - 3.1.2. Anatomía de la deglución. Estructuras
 - 3.1.2.1. Cavidad oral
 - 3.1.2.2. Faringe
 - 3.1.2.3. Laringe
 - 3.1.2.4. Esófago
 - 3.1.3. Anatomía de la deglución. Control neurológico
 - 3.1.3.1. Sistema nervioso central
 - 3.1.3.2. Pares craneales
 - 3.1.3.3. Sistema nervioso autónomo

- 3.2. La deglución. El proceso deglutorio
 - 3.2.1. Fases de la deglución
 - 3.2.1.1. Fase preoral
 - 3.2.1.2. Fase oral
 - 3.2.1.2.1. Fase Preparatoria Oral
 - 3.2.1.2.2. Fase de transporte oral
 - 3.2.1.3. Fase faríngea
 - 3.2.1.4. Fase esofágica
 - 3.2.2. Sistema de Válvulas
 - 3.2.3. Biomecánica de la deglución
 - 3.2.3.1. Deglución de Líquidos
 - 3.2.3.2. Deglución de Semisólidos
 - 3.2.3.3. Deglución de Sólidos. La masticación
 - 3.2.4. Coordinación respiración-deglución
- 3.3. Introducción a la Disfagia
 - 3.3.1. Definición
 - 3.3.2. Etiología y Prevalencia
 - 3.3.2.1. Causas funcionales
 - 3.3.2.2. Causas orgánicas
 - 3.3.3. Clasificaciones
 - 3.3.3.1. Tipos de Disfagia
 - 3.3.3.2. Gravedad de la Disfagia
 - 3.3.4. Diferenciación Disfagia Estructural vs. Disfagia Neurógena
 - 3.3.5. Signos y Síntomas de la Disfagia
 - 3.3.6. Conceptos de Seguridad y Eficacia
 - 3.3.6.1. Complicaciones de la Seguridad
 - 3.3.6.2. Complicaciones de la Eficacia
 - 3.3.7. Disfagia en daño cerebral
 - 3.3.8. Disfagia en ancianos

- 3.4. Valoración médica de la Disfagia
 - 3.4.1. Anamnesis médica
 - 3.4.2. Escalas de valoración y cribado
 - 3.4.2.1. EAT-10
 - 3.4.2.2. MECV-V. Método de Exploración Clínica de volumen-viscosidad
 - 3.4.2.2.1. ¿Cómo realizar el MECV-V?
 - 3.4.2.2.2. Consejos útiles a la hora de aplicar el MECV-V
 - 3.4.3. Pruebas instrumentales
 - 3.4.3.1. Fibroendoscopia (FEES)
 - 3.4.3.2. Videofluoroscopia (VFD)
 - 3.4.3.3. Fibroendoscopia vs. Videofluoroscopia
 - 3.4.3.4. Manometría faringoesofágica
- 3.5. Valoración logopédica de la Disfagia
 - 3.5.1. Anamnesis
 - 3.5.2. Valoración general del paciente
 - 3.5.2.1. Exploración física
 - 3.5.2.2. Exploración cognitiva
 - 3.5.3. Exploración clínica del paciente
 - 3.5.3.1. Valoración de estructuras
 - 3.5.3.2. Exploración de la motricidad y sensibilidad oral
 - 3.5.3.3. Valoración de pares craneales
 - 3.5.3.4. Valoración de los reflejos
 - 3.5.3.5. Exploración de la deglución por fases (sin bolo)
 - 3.5.3.6. Uso de auscultación y valoración de los sonidos
 - 3.5.3.7. Valoración respiratoria y de la fonación
 - 3.5.4. Valoración en el paciente con traqueostomía
 - 3.5.5. Escalas de severidad y calidad de vida
- 3.6. Valoración del estado nutricional
 - 3.6.1. Importancia de la nutrición
 - 3.6.2. Escalas de cribado en nutrición
 - 3.6.2.1. Malnutrition Universal Screening Tool (MUST)
 - 3.6.2.2. Mini Nutritional Assessment (MNA)
 - 3.6.2.3. Nutritional Risk Screening 2002 (NRS 2002)
 - 3.6.3. Valoración nutricional
 - 3.6.4. Desnutrición
 - 3.6.5. Deshidratación
 - 3.6.6. Suplementos nutricionales
 - 3.6.7. Alternativas a la alimentación oral
 - 3.6.7.1. Nutrición Enteral
 - 3.6.7.1.1. Nutrición por sonda naso/oroenteral
 - 3.6.7.1.2. Nutrición por gastrostomía
 - 3.6.7.1.3. Comparación de los tipos de Nutrición Enteral
 - 3.6.7.2. Nutrición Parenteral
- 3.7. Rehabilitación de la Disfagia con Técnicas compensatorias
 - 3.7.1. Objetivos del tratamiento rehabilitador
 - 3.7.2. Técnicas posturales
 - 3.7.3. Modificaciones de la consistencia
 - 3.7.4. Modificación del volumen y velocidad de ingesta
 - 3.7.5. Modificación del alimento a nivel perceptivo
 - 3.7.6. Nuevas texturas
 - 3.7.7. Adaptación de utensilios para la ingesta
 - 3.7.8. Pautas al paciente y la familia
 - 3.7.8.1. Adaptación del entorno
 - 3.7.8.2. Administración de fármacos
 - 3.7.8.3. Higiene oral

- 3.8. Rehabilitación de la Disfagia con Técnicas Rehabilitadoras I
 - 3.8.1. Criterios de inclusión/exclusión al tratamiento con Técnicas Rehabilitadoras
 - 3.8.2. Maniobras deglutorias
 - 3.8.3. Técnicas para ejercitar la musculatura que interviene en la deglución
 - 3.8.3.1. Terapia miofuncional orofacial
 - 3.8.3.1.1. Manipulación de tejidos blandos
 - 3.8.3.1.2. Técnicas de incremento sensorial
 - 3.8.3.1.3. Ejercicios específicos para
 - 3.8.3.1.3.1. Lengua
 - 3.8.3.1.3.2. Labios/buccinadores
 - 3.8.3.1.3.3. Músculos masticatorios
 - 3.8.3.1.3.4. Velo del paladar
 - 3.8.3.2. Técnicas para estimular el reflejo deglutorio
 - 3.8.3.3. Ejercicios de propulsión del bolo
 - 3.8.3.4. Ejercicios para la elevación laríngea (excursión hioidea)
 - 3.8.3.5. Ejercicios para mejorar el cierre glótico
- 3.9. Rehabilitación de la Disfagia con Técnicas Rehabilitadoras II
 - 3.9.1. Tratamiento de la Disfagia basado en la sintomatología
 - 3.9.2. Tratamiento de la respiración
 - 3.9.3. Posicionamiento
 - 3.9.4. Implantación de la dieta
 - 3.9.5. Uso de Toxina Botulínica
 - 3.9.6. Vendaje Neuromuscular
 - 3.9.6.1. Vendajes rígidos
 - 3.9.6.2. Vendajes flexibles
 - 3.9.7. Electroterapia en la deglución
 - 3.9.8. Nuevas tecnologías
 - 3.10. Contenido de ayuda al logopeda que interviene en Disfagia
 - 3.10.1. RCP en alimentación
 - 3.10.2. Reología de los alimentos
 - 3.10.3. Información extra de cada uno de los temas estudiados





“

Cursa este Experto Universitario y goza de un aprendizaje ameno e individualizado por medio de materiales didácticos presentes en formatos como el vídeo o el resumen interactivo”

05

Metodología

Este programa de capacitación ofrece una forma diferente de aprender. Nuestra metodología se desarrolla a través de un modo de aprendizaje de forma cíclica: ***el Relearning.***

Este sistema de enseñanza es utilizado en las facultades de medicina más prestigiosas del mundo y se ha considerado uno de los más eficaces por publicaciones de gran relevancia como el ***New England Journal of Medicine.***



“

Descubre el Relearning, un sistema que abandona el aprendizaje lineal convencional, para llevarte a través de sistemas cíclicos de enseñanza: una forma de aprender que ha demostrado su enorme eficacia, especialmente en las materias que requieren memorización”

En TECH empleamos el Método del Caso

Ante una determinada situación, ¿qué debería hacer un profesional? A lo largo del programa, los estudiantes se enfrentarán a múltiples casos clínicos simulados, basados en pacientes reales en los que deberán investigar, establecer hipótesis y, finalmente, resolver la situación. Existe abundante evidencia científica sobre la eficacia del método. Los especialistas aprenden mejor, más rápido y de manera más sostenible en el tiempo.

Con TECH podrás experimentar una forma de aprender que está moviendo los cimientos de las universidades tradicionales de todo el mundo.



Según el Dr. Gérvas, el caso clínico es la presentación comentada de un paciente, o grupo de pacientes, que se convierte en «caso», en un ejemplo o modelo que ilustra algún componente clínico peculiar, bien por su poder docente, bien por su singularidad o rareza. Es esencial que el caso se apoye en la vida profesional actual, intentando recrear los condicionantes reales en la práctica profesional del médico.

“

¿Sabías que este método fue desarrollado en 1912, en Harvard, para los estudiantes de Derecho? El método del caso consistía en presentarles situaciones complejas reales para que tomaran decisiones y justificasen cómo resolverlas. En 1924 se estableció como método estándar de enseñanza en Harvard”

La eficacia del método se justifica con cuatro logros fundamentales:

1. Los alumnos que siguen este método no solo consiguen la asimilación de conceptos, sino un desarrollo de su capacidad mental, mediante ejercicios de evaluación de situaciones reales y aplicación de conocimientos.
2. El aprendizaje se concreta de una manera sólida en capacidades prácticas que permiten al alumno una mejor integración en el mundo real.
3. Se consigue una asimilación más sencilla y eficiente de las ideas y conceptos, gracias al planteamiento de situaciones que han surgido de la realidad.
4. La sensación de eficiencia del esfuerzo invertido se convierte en un estímulo muy importante para el alumnado, que se traduce en un interés mayor en los aprendizajes y un incremento del tiempo dedicado a trabajar en el curso.



Relearning Methodology

TECH aúna de forma eficaz la metodología del Estudio de Caso con un sistema de aprendizaje 100% online basado en la reiteración, que combina 8 elementos didácticos diferentes en cada lección.

Potenciamos el Estudio de Caso con el mejor método de enseñanza 100% online: el Relearning.

El profesional aprenderá mediante casos reales y resolución de situaciones complejas en entornos simulados de aprendizaje. Estos simulacros están desarrollados a partir de software de última generación que permiten facilitar el aprendizaje inmersivo.



Situado a la vanguardia pedagógica mundial, el método Relearning ha conseguido mejorar los niveles de satisfacción global de los profesionales que finalizan sus estudios, con respecto a los indicadores de calidad de la mejor universidad online en habla hispana (Universidad de Columbia).

Con esta metodología, se han capacitado más de 250.000 médicos con un éxito sin precedentes en todas las especialidades clínicas con independencia de la carga en cirugía. Nuestra metodología pedagógica está desarrollada en un entorno de máxima exigencia, con un alumnado universitario de un perfil socioeconómico alto y una media de edad de 43,5 años.

El Relearning te permitirá aprender con menos esfuerzo y más rendimiento, implicándote más en tu especialización, desarrollando el espíritu crítico, la defensa de argumentos y el contraste de opiniones: una ecuación directa al éxito.

En nuestro programa, el aprendizaje no es un proceso lineal, sino que sucede en espiral (aprender, desaprender, olvidar y reaprender). Por eso, se combinan cada uno de estos elementos de forma concéntrica.

La puntuación global que obtiene el sistema de aprendizaje de TECH es de 8.01, con arreglo a los más altos estándares internacionales.



Este programa ofrece los mejores materiales educativos, preparados a conciencia para los profesionales:



Material de estudio

Todos los contenidos didácticos son creados por los especialistas que van a impartir el curso, específicamente para él, de manera que el desarrollo didáctico sea realmente específico y concreto.

Estos contenidos son aplicados después al formato audiovisual, para crear el método de trabajo online de TECH. Todo ello, con las técnicas más novedosas que ofrecen piezas de gran calidad en todos y cada uno los materiales que se ponen a disposición del alumno.



Técnicas quirúrgicas y procedimientos en vídeo

TECH acerca al alumno las técnicas más novedosas, los últimos avances educativos y al primer plano de la actualidad en técnicas médicas. Todo esto, en primera persona, con el máximo rigor, explicado y detallado para contribuir a la asimilación y comprensión del estudiante. Y lo mejor de todo, pudiéndolo ver las veces que quiera.



Resúmenes interactivos

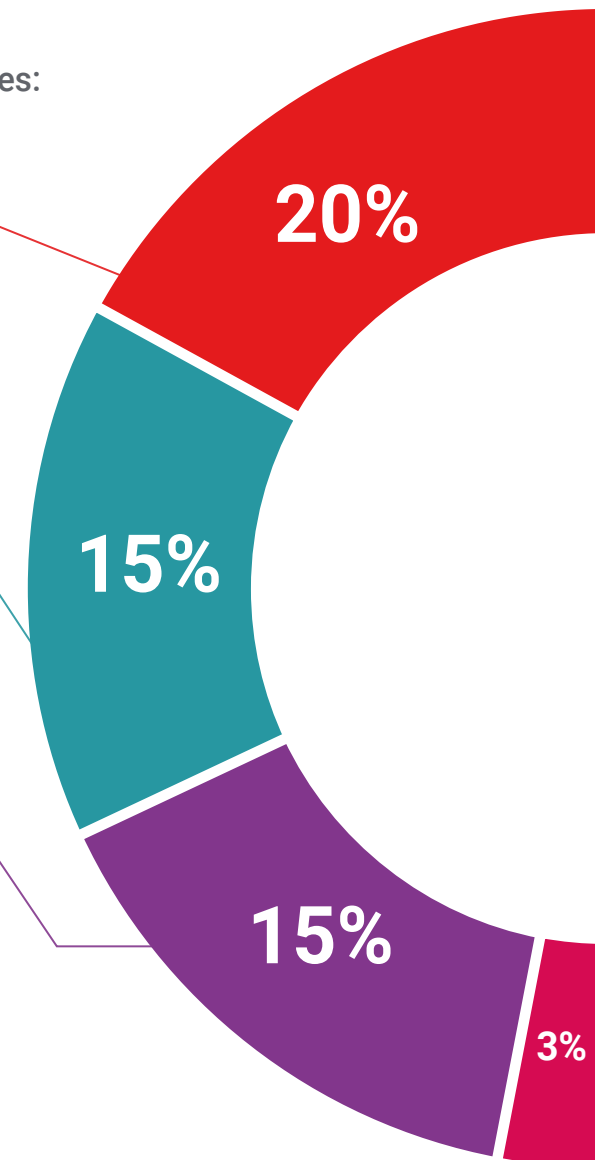
El equipo de TECH presenta los contenidos de manera atractiva y dinámica en píldoras multimedia que incluyen audios, vídeos, imágenes, esquemas y mapas conceptuales con el fin de afianzar el conocimiento.

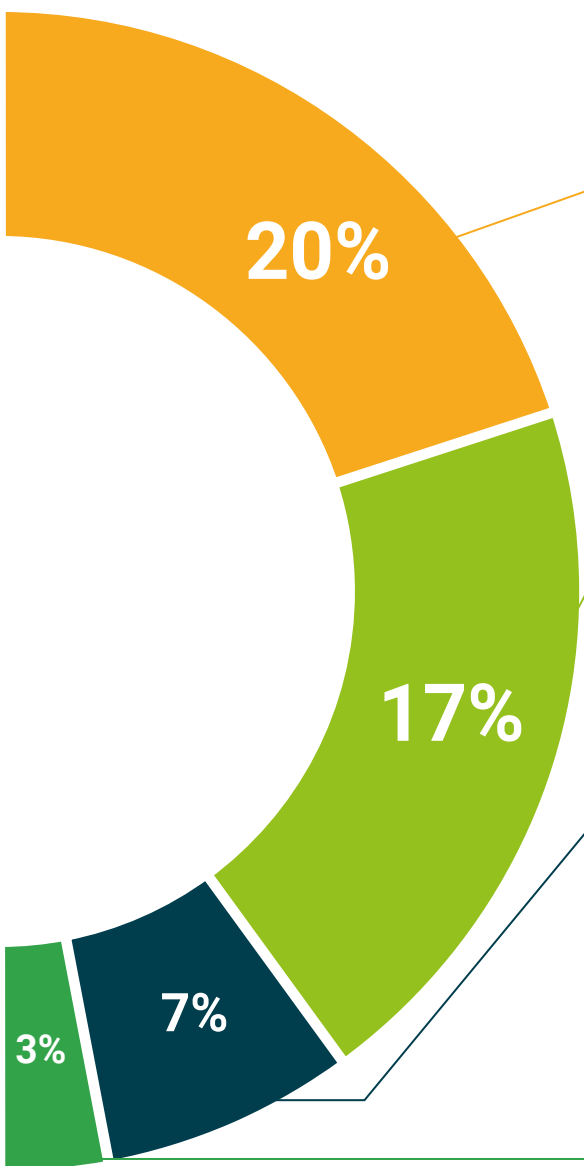
Este exclusivo sistema educativo para la presentación de contenidos multimedia fue premiado por Microsoft como "Caso de éxito en Europa".



Lecturas complementarias

Artículos recientes, documentos de consenso y guías internacionales, entre otros. En la biblioteca virtual de TECH el estudiante tendrá acceso a todo lo que necesita para completar su capacitación.





Análisis de casos elaborados y guiados por expertos

El aprendizaje eficaz tiene, necesariamente, que ser contextual. Por eso, TECH presenta los desarrollos de casos reales en los que el experto guiará al alumno a través del desarrollo de la atención y la resolución de las diferentes situaciones: una manera clara y directa de conseguir el grado de comprensión más elevado.



Testing & Retesting

Se evalúan y reevalúan periódicamente los conocimientos del alumno a lo largo del programa, mediante actividades y ejercicios evaluativos y autoevaluativos para que, de esta manera, el estudiante compruebe cómo va consiguiendo sus metas.



Clases magistrales

Existe evidencia científica sobre la utilidad de la observación de terceros expertos. El denominado Learning from an Expert afianza el conocimiento y el recuerdo, y genera seguridad en las futuras decisiones difíciles.



Guías rápidas de actuación

TECH ofrece los contenidos más relevantes del curso en forma de fichas o guías rápidas de actuación. Una manera sintética, práctica y eficaz de ayudar al estudiante a progresar en su aprendizaje.



06

Titulación

El Experto Universitario en Rehabilitación de la Disfagia y de la Voz garantiza, además de la capacitación más rigurosa y actualizada, el acceso a un título de Experto Universitario expedido por TECH Global University.



“

Supera con éxito este programa y recibe tu titulación universitaria sin desplazamientos ni farragosos trámites”

Este programa te permitirá obtener el título propio de **Experto Universitario en Rehabilitación de la Disfagia y de la Voz** avalado por **TECH Global University**, la mayor Universidad digital del mundo.

TECH Global University, es una Universidad Oficial Europea reconocida públicamente por el Gobierno de Andorra (*boletín oficial*). Andorra forma parte del Espacio Europeo de Educación Superior (EEES) desde 2003. El EEES es una iniciativa promovida por la Unión Europea que tiene como objetivo organizar el marco formativo internacional y armonizar los sistemas de educación superior de los países miembros de este espacio. El proyecto promueve unos valores comunes, la implementación de herramientas conjuntas y fortaleciendo sus mecanismos de garantía de calidad para potenciar la colaboración y movilidad entre estudiantes, investigadores y académicos.

Este título propio de **TECH Global University**, es un programa europeo de formación continua y actualización profesional que garantiza la adquisición de las competencias en su área de conocimiento, confiriendo un alto valor curricular al estudiante que supere el programa.

Título: **Experto Universitario en Rehabilitación de la Disfagia y de la Voz**

Modalidad: **online**

Duración: **6 meses**

Acreditación: **17 ECTS**





Experto Universitario

Rehabilitación de la
Disfagia y de la Voz

- » Modalidad: online
- » Duración: 6 meses
- » Titulación: TECH Global University
- » Acreditación: 17 ECTS
- » Horario: a tu ritmo
- » Exámenes: online

Experto Universitario

Rehabilitación de la
Disfagia y de la Voz

