

Experto Universitario

Psicoterapia Basada en la Emoción





tech universidad
tecnológica

Experto Universitario Psicoterapia Basada en la Emoción

- » Modalidad: online
- » Duración: 6 meses
- » Titulación: TECH Universidad Tecnológica
- » Horario: a tu ritmo
- » Exámenes: online

Acceso web: www.techtitute.com/medicina/experto-universitario/experto-psicoterapia-basada-emocion

Índice

01

Presentación

pág. 4

02

Objetivos

pág. 8

03

Dirección del curso

pág. 12

04

Estructura y contenido

pág. 18

05

Metodología

pág. 22

06

Titulación

pág. 30

01

Presentación

Las personas buscan la Psicoterapia por una serie de razones que surgen en su día a día. En algunos casos, para el tratamiento de la depresión o la ansiedad, y en otros, como ayuda para cambiar conductas problemáticas o sobrellevar transiciones importantes en su vida. Esta titulación 100% online especializa al egresado y le aporta conocimiento actualizado para sea capaz de recopilar información relevante sobre sus pacientes como sus antecedentes, el historial de sus preocupaciones y otras áreas importantes de su vida. A través de la Psicoterapia desempeñará un proceso interactivo y colaborativo basado en el diálogo y la participación activa del paciente en la resolución conjunta de problemas basados en la emoción.



“

Una capacitación diseñada para ofrecerte las nuevas formas de trabajo de la Psicoterapia a través de una experiencia formativa estimulante”

El paciente que acude a terapia, cualquiera que sea la naturaleza de sus síntomas psicológicos, se encuentra en un estado de desmoralización que puede ser caracterizado por sentimientos de incompetencia, desvalimiento y desesperanza. Esa sensación deja al individuo incapaz para afrontar las labores diarias y con frecuencia le lleva a confundir el significado de los síntomas y a exagerar su severidad.

El alumno que realice este programa va a adquirir los conocimientos necesarios para ofrecer a sus pacientes una terapia eficaz y de calidad, a través de numerosas técnicas que trabajan precisamente desde el lugar donde se genera el conflicto, las emociones.

El temario abarca los principales temas de la actualidad en Psicoterapia en el ámbito médico. El alumno será capaz de proporcionar orden al caos facilitando la comprensión de ideas y acciones que habían sido confusas, lo que conducirá a cierto alivio al capacitar al paciente para afrontar problemas que pueden ser evitados. De esta manera, conducirá al cliente a nuevas oportunidades para aprender modos diferentes de pensar, sentir y actuar.

En el transcurso de 6 meses, el alumno profundizará en el ámbito de aplicación de la Psicoterapia, entendiendo las ventajas competitivas que aportan, por lo que se posicionará en la vanguardia del sector médico. Además, el egresado dispone de la mejor metodología de estudio 100% online, lo que elimina la necesidad de asistir presencialmente a clases o tener que exigir un horario predeterminado.

También, este programa destaca por integrar un exhaustivo conjunto de *Masterclasses* donde se abordan los conceptos más rigurosos en torno a la Psicoterapia basada en las Emociones. Esta oportunidad académica sin parangón es guiada por un Director Invitado Internacional, con el cual TECH cuenta para proporcionar a sus egresados la máxima excelencia académica.

Este **Experto Universitario en Psicoterapia Basada en la Emoción** contiene el programa educativo más completo y actualizado del mercado. Sus características más destacadas son:

- ♦ El desarrollo de casos prácticos presentados por expertos en Psicoterapia Basada en la Emoción
- ♦ Los contenidos gráficos, esquemáticos y eminentemente prácticos con los que está concebido recogen una información científica y práctica sobre aquellas disciplinas indispensables para el ejercicio profesional
- ♦ Los ejercicios prácticos donde realizar el proceso de autoevaluación para mejorar el aprendizaje
- ♦ Su especial hincapié en metodologías innovadoras
- ♦ Las lecciones teóricas, preguntas al experto, foros de discusión de temas controvertidos y trabajos de reflexión individual
- ♦ La disponibilidad de acceso a los contenidos desde cualquier dispositivo fijo o portátil con conexión a internet



Únete a este plan de estudio y recibe las Masterclasses más exhaustivas y exclusivas del panorama académico, de la mano de un prestigioso Director Invitado Internacional”

“

Aprovecha la oportunidad y haz que tus competencias te permitan actuar con mayor eficiencia y seguridad en las áreas de psicoterapia basada en la emoción”

El programa incluye, en su cuadro docente, a profesionales del sector que vierten en esta capacitación la experiencia de su trabajo, además de reconocidos especialistas de sociedades de referencia y universidades de prestigio.

Su contenido multimedia, elaborado con la última tecnología educativa, permitirá al profesional un aprendizaje situado y contextual, es decir, un entorno simulado que proporcionará una capacitación inmersiva programada para entrenarse ante situaciones reales.

El diseño de este programa se centra en el Aprendizaje Basado en Problemas, mediante el cual el profesional deberá tratar de resolver las distintas situaciones de práctica profesional que se le planteen a lo largo del curso académico. Para ello, contará con la ayuda de un novedoso sistema de vídeo interactivo realizado por reconocidos expertos.

Una capacitación muy completa y especializada que te permitirá estudiar sin problemas de compatibilidad con tu vida diaria.

Tienes a tu alcance la mejor oportunidad para darle ese plus de calidad que buscas en tu trayectoria profesional.



02 Objetivos

El objetivo de este Experto Universitario es acompañar e impulsar al egresado en un proceso de crecimiento profesional que le permita alcanzar otro nivel de actuación. Con los conocimientos más interesantes y actualizados del momento en una titulación centrada de manera intensiva en la práctica.



“

Este programa te llevará hasta la adquisición de las competencias necesarias para impulsar tu ejercicio profesional al mayor nivel de calidad”



Objetivos generales

- Definir el concepto de Psicoterapia Basada en las Emociones y sus aplicaciones
- Conoce el funcionamiento del cerebro y los procesos de aprendizaje
- Domina el concepto de emoción, su clasificación y funcionamiento
- Adquiere los conocimientos y herramientas básicas para generar un buen vínculo terapéutico
- Comprende la salud desde el modelo Biopsicosocial: qué es la neuropsicoimmunología, qué sistemas la forman y su interrelación
- Entiende en qué consiste una memoria traumática y maneja las diferentes técnicas de procesamiento emocional

“

Una capacitación con objetivos realistas que se convertirán en avances en tu trabajo de manera inmediata”





Objetivos específicos

Módulo 1. La Psicoterapia Basada en la Emoción

- ♦ Descubrir las bases científicas de la emoción y su relevancia
- ♦ Observar la trayectoria de la emoción a lo largo de la historia de la psicología y sus diferentes modelos
- ♦ Saber qué es la Psicoterapia Basada en la Emoción
- ♦ Manejar la Psicoterapia de Tiempo Limitado como modelo de referencia
- ♦ Dominar las 10 emociones básicas, su bioquímica y plataforma de acción

Módulo 2. Cerebro y aprendizaje

- ♦ Dominar los diferentes tipos de aprendizaje y el papel de la emoción en los mismos
- ♦ Comprender los procesos básicos de aprendizaje
- ♦ Entender la importancia de los primeros vínculos en el desarrollo del autoconcepto
- ♦ Descubrir cómo se forman los esquemas emocionales

Módulo 3. Emoción

- ♦ Conocer el papel de la emoción y su evolución histórica
- ♦ Conocer la investigación científica relacionada con las emociones
- ♦ Saber qué es una emoción básica y su función
- ♦ Comprender cómo afecta la emoción a los diferentes procesos cognitivos

03

Dirección del curso

Profesionales de la rama de la Psicoterapia componen un elenco multidisciplinar completo para brindar al egresado una oportunidad única de aprender a través de este Experto Universitario. Los profesionales del sector invertirán sus conocimientos teóricos y prácticos para llevar al alumno hasta la mayor capacitación. Todo ello, con los métodos de enseñanza más actuales y efectivos del mercado docente online.





“

Una oportunidad inigualable para aprender y crecer profesionalmente, de la mano de los mejores especialistas en Psicoterapia”

Directora Invitada Internacional

La Doctora Claudia M. Christ es una eminente experta internacional, con una distendida trayectoria en materia de **Salud y el Bienestar Emocional**. A lo largo de su carrera, ha sido una figura clave en la promoción de **innovadoras Psicoterapias**, especializándose en la **gestión personal**, el **coaching** y el desarrollo de **proyectos interpersonales** para mejorar la calidad de vida de sus pacientes.

Además, fundó y ha dirigido la *Akademie an den Quellen*, desde donde implementa métodos propios para el control del **Burnout**, promoviendo entornos laborales respetuosos, donde priman la resiliencia y el desarrollo organizativo. Al mismo tiempo, cuenta con una acreditación como **Coach Ejecutivo** por la **Federación Internacional de Coaching** y se ha capacitado en la **Asistencia a Individuos en Crisis e Intervención de Crisis Grupal** en la Universidad de Maryland.

Por otro lado, la Doctora Christ destaca por su continua colaboración con el ambiente académico. Por ejemplo, es catedrática permanente de la Universidad de Ciencias Aplicadas de Frankfurt y la Universidad Steinbeis de Berlín. A su vez, es **supervisora y miembro del consejo asesor** de las Academias de Psicoterapias de Wiesbaden (WIAP) y de Colonia-Bonn (KBAP). Asimismo, ha desempeñado la dirección de los **Servicios Centrales del Asklepios Kliniken**, donde ha implementado **áreas de atención integrada** en todo el Grupo Asklepios.

De esta manera, su dedicación y excelencia profesional han sido reconocidas a través de numerosos galardones, incluido el prestigioso **premio** otorgado por la **Landesärztekammer Hessen (Asociación Médica Estatal de Hesse)**, por su destacado compromiso en el campo de la **Atención Primaria Psicosomática**. Igualmente, su participación en **asociaciones** y su contribución a la **literatura médica** han consolidado su posición como **líder** en su campo, así como defensora del **bienestar psicológico y físico** de sus pacientes.



Dra. Christ, Claudia M.

- Jefe Médico del Hospital Universitario de Virchow del Charité, Berlín, Alemania
- Directora y Fundadora de la Akademie an den Quellen
- Exdirectora Médica de los Servicios Centrales en el Asklepios Kliniken GmbH, Königstein
- Psicoterapeuta
- Coach Profesional por la International Coaching Federation (ICF)
- Doctora en Farmacología Clínica por el Hospital Universitario Benjamin Franklin
- Máster en Salud Pública por la Universidad Técnica de Berlín
- Licenciada en Medicina por la Universidad Libre de Berlín
- Premio de la Landesärztekammer Hessen (Asociación Médica Estatal de Hesse) por su "Compromiso Sobresaliente" en el campo de la Atención Primaria Psicosomática
- Miembro de: Sociedad Alemana de Medicina del Dolor, Sociedad Alemana de Cardiología, Sociedad Alemana de Psicoterapia basada en la Psicología Profunda, Asociación Mundial de Asociaciones de Psicoterapia Positiva y Transcultural, Sociedad Alemana de Psicoterapia Positiva y Transcultural



Gracias a TECH podrás aprender con los mejores profesionales del mundo"

Dirección



Dña. González Agüero, Mónica

- ♦ Psicóloga responsable del Departamento de Psicología Infantil y Juvenil en el Hospital Quirónsalud Marbella y en el Avatar Psicólogos
- ♦ Psicóloga y Docente en el Instituto Europeo de Psicoterapias de Tiempo Limitado (IEPTL)
- ♦ Licenciatura en Psicología de la Universidad Nacional de Educación a Distancia (UNED)

Profesores

Dr. Aguado Romo, Roberto

- ♦ Presidente del Instituto Europeo de Psicoterapia de Tiempo Limitado
- ♦ Psicólogo en consultas privadas
- ♦ Investigador en Psicoterapias de Tiempo Limitado
- ♦ Coordinador del equipo de orientación de numerosos centros escolares
- ♦ Autor de diversos libros sobre Psicología
- ♦ Comunicador Experto en Psicología en Medios de Comunicación
- ♦ Docente de cursos y estudios de posgrado
- ♦ Máster en Psicología Clínica y Psicología de la Salud
- ♦ Especialista en Psicología Clínica
- ♦ Especialista en Focalización por Disociación Selectiva



04

Estructura y contenido

La estructura de los contenidos ha sido diseñada por un equipo de profesionales de los mejores centros educativos, universidades y empresas del territorio nacional, conscientes de la relevancia en la actualidad para poder intervenir en la capacitación y acompañamiento de los alumnos. Asimismo, comprometidos con la enseñanza de calidad, hacen uso de las nuevas tecnologías educativas.





“

Un compendio de conocimientos creado para dar al médico la oportunidad de ponerse al día e incorporar los conocimientos más avanzados en Psicoterapia”

Módulo 1. La Psicoterapia Basada en la Emoción

- 1.1. El estudio de la emoción a lo largo de la historia
- 1.2. La emoción desde los diferentes modelos en psicología
- 1.3. Bases científicas en el estudio de las emociones
- 1.4. La Inteligencia Emocional
- 1.5. La Psicología Positiva
- 1.6. Terapia Centrada en la Emoción de Greenberg
- 1.7. Psicoterapia de Tiempo Limitado como modelo integrador y enfocado en la emoción

Módulo 2. Cerebro y aprendizaje

- 2.1. Los tres cerebros
 - 2.1.1. El cerebro reptiliano
 - 2.1.2. El cerebro del mamífero
 - 2.1.3. El cerebro humano
- 2.2. Inteligencia del cerebro reptiliano
 - 2.2.1. Inteligencia básica
 - 2.2.2. Inteligencia de los patrones
 - 2.2.3. Inteligencia de los parámetros
- 2.3. La inteligencia del sistema límbico
- 2.4. La inteligencia del neocórtex
- 2.5. Desarrollo evolutivo
- 2.6. La respuesta de estrés o ataque huida
- 2.7. ¿Qué es el mundo? El proceso de aprendizaje
- 2.8. Esquemas de aprendizaje
- 2.9. La importancia del vínculo
- 2.10. Apego y estilos de crianza
- 2.11. Deseos básicos, deseos primarios
- 2.12. Deseos Secundarios
- 2.13. Diferentes contextos y su influencia en el desarrollo
- 2.14. Esquemas emocionales y creencias limitantes
- 2.15. Creando un autoconcepto



Módulo 3. Emoción

- 3.1. ¿Qué es una emoción?
 - 3.1.1. Definición
 - 3.1.2. Diferencia entre emoción, sentimiento y estado de ánimo
 - 3.1.3. Función, ¿hay emociones positivas y negativas?
- 3.2. Diferentes clasificaciones de las emociones
- 3.3. Miedo
 - 3.3.1. Función
 - 3.3.2. Plataforma de acción
 - 3.3.3. Estructuras neurológicas
 - 3.3.4. Bioquímica asociada
- 3.4. Rabia
 - 3.4.1. Función
 - 3.4.2. Plataforma de acción
 - 3.4.3. Estructuras neurológicas
 - 3.4.4. Bioquímica asociada
- 3.5. Culpa
 - 3.5.1. Función
 - 3.5.2. Plataforma de acción
 - 3.5.3. Estructuras neurológicas
 - 3.5.4. Bioquímica asociada
- 3.6. Asco
 - 3.6.1. Función
 - 3.6.2. Plataforma de acción
 - 3.6.3. Estructuras neurológicas
 - 3.6.4. Bioquímica asociada
- 3.7. Tristeza
- 3.8. Función
 - 3.8.1. Plataforma de acción
 - 3.8.2. Estructuras neurológicas
 - 3.8.3. Bioquímica asociada
- 3.9. Sorpresa
 - 3.9.1. Función
 - 3.9.2. Plataforma de acción
 - 3.9.3. Estructuras neurológicas
 - 3.9.4. Bioquímica asociada
- 3.10. Curiosidad
 - 3.10.1. Función
 - 3.10.2. Plataforma de acción
 - 3.10.3. Estructuras neurológicas
 - 3.10.4. Bioquímica asociada
- 3.11. Seguridad
 - 3.11.1. Función
 - 3.11.2. Plataforma de acción
 - 3.11.3. Estructuras neurológicas
 - 3.11.4. Bioquímica asociada
- 3.12. Admiración
 - 3.12.1. Función
 - 3.12.2. Plataforma de acción
 - 3.12.3. Estructuras neurológicas
 - 3.12.4. Bioquímica asociada
- 3.13. Alegría
 - 3.13.1. Función
 - 3.13.2. Plataforma de acción
 - 3.13.3. Estructuras neurológicas
 - 3.13.4. Bioquímica asociada
- 3.14. Influencia de la emoción en los procesos cognitivos
- 3.15. Cerebro y emoción en el niño
- 3.16. Cerebro y emoción en el adolescente

05

Metodología

Este programa de capacitación ofrece una forma diferente de aprender. Nuestra metodología se desarrolla a través de un modo de aprendizaje de forma cíclica: ***el Relearning***.

Este sistema de enseñanza es utilizado, por ejemplo, en las facultades de medicina más prestigiosas del mundo y se ha considerado uno de los más eficaces por publicaciones de gran relevancia como el ***New England Journal of Medicine***.



“

Descubre el Relearning, un sistema que abandona el aprendizaje lineal convencional para llevarte a través de sistemas cíclicos de enseñanza: una forma de aprender que ha demostrado su enorme eficacia, especialmente en las materias que requieren memorización”

En TECH empleamos el Método del Caso

Ante una determinada situación, ¿qué debería hacer un profesional? A lo largo del programa, los estudiantes se enfrentarán a múltiples casos clínicos simulados, basados en pacientes reales en los que deberán investigar, establecer hipótesis y, finalmente, resolver la situación. Existe abundante evidencia científica sobre la eficacia del método. Los especialistas aprenden mejor, más rápido y de manera más sostenible en el tiempo.

Con TECH podrás experimentar una forma de aprender que está moviendo los cimientos de las universidades tradicionales de todo el mundo.



Según el Dr. Gérvas, el caso clínico es la presentación comentada de un paciente, o grupo de pacientes, que se convierte en «caso», en un ejemplo o modelo que ilustra algún componente clínico peculiar, bien por su poder docente, bien por su singularidad o rareza. Es esencial que el caso se apoye en la vida profesional actual, intentando recrear los condicionantes reales en la práctica profesional del médico.

“

¿Sabías que este método fue desarrollado en 1912, en Harvard, para los estudiantes de Derecho? El método del caso consistía en presentarles situaciones complejas reales para que tomaran decisiones y justificasen cómo resolverlas. En 1924 se estableció como método estándar de enseñanza en Harvard”

La eficacia del método se justifica con cuatro logros fundamentales:

1. Los alumnos que siguen este método no solo consiguen la asimilación de conceptos, sino un desarrollo de su capacidad mental, mediante ejercicios de evaluación de situaciones reales y aplicación de conocimientos.
2. El aprendizaje se concreta de una manera sólida en capacidades prácticas que permiten al alumno una mejor integración en el mundo real.
3. Se consigue una asimilación más sencilla y eficiente de las ideas y conceptos, gracias al planteamiento de situaciones que han surgido de la realidad.
4. La sensación de eficiencia del esfuerzo invertido se convierte en un estímulo muy importante para el alumnado, que se traduce en un interés mayor en los aprendizajes y un incremento del tiempo dedicado a trabajar en el curso.

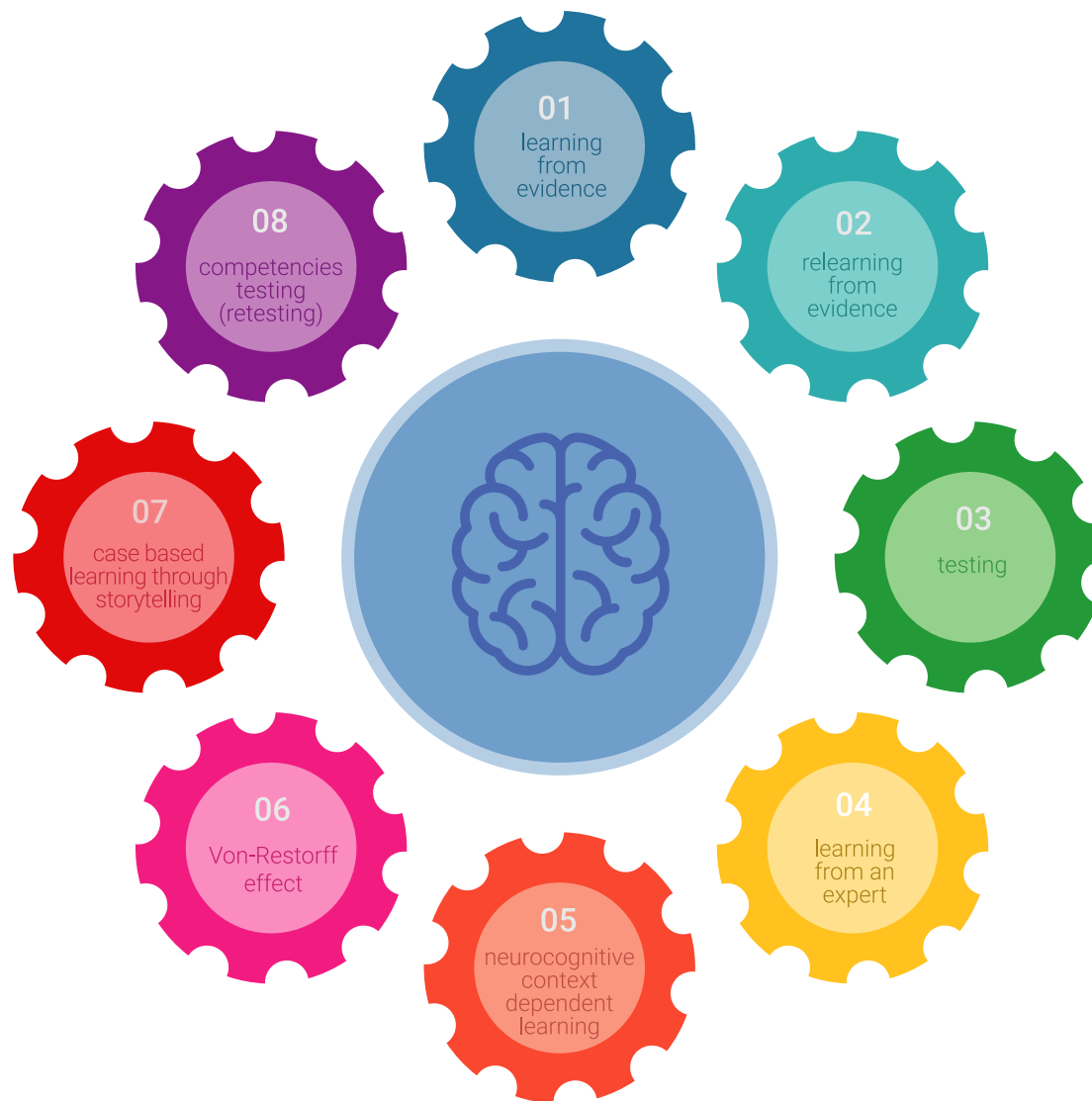


Relearning Methodology

TECH aúna de forma eficaz la metodología del Estudio de Caso con un sistema de aprendizaje 100% online basado en la reiteración, que combina 8 elementos didácticos diferentes en cada lección.

Potenciamos el Estudio de Caso con el mejor método de enseñanza 100% online: el Relearning.

El profesional aprenderá mediante casos reales y resolución de situaciones complejas en entornos simulados de aprendizaje. Estos simulacros están desarrollados a partir de software de última generación que permiten facilitar el aprendizaje inmersivo.



Situado a la vanguardia pedagógica mundial, el método Relearning ha conseguido mejorar los niveles de satisfacción global de los profesionales que finalizan sus estudios, con respecto a los indicadores de calidad de la mejor universidad online en habla hispana (Universidad de Columbia).

Con esta metodología, se han capacitado más de 250.000 médicos con un éxito sin precedentes en todas las especialidades clínicas con independencia de la carga en cirugía. Nuestra metodología pedagógica está desarrollada en un entorno de máxima exigencia, con un alumnado universitario de un perfil socioeconómico alto y una media de edad de 43,5 años.

El Relearning te permitirá aprender con menos esfuerzo y más rendimiento, implicándote más en tu especialización, desarrollando el espíritu crítico, la defensa de argumentos y el contraste de opiniones: una ecuación directa al éxito.

En nuestro programa, el aprendizaje no es un proceso lineal, sino que sucede en espiral (aprender, desaprender, olvidar y reaprender). Por eso, se combinan cada uno de estos elementos de forma concéntrica.

La puntuación global que obtiene el sistema de aprendizaje de TECH es de 8.01, con arreglo a los más altos estándares internacionales.



Este programa ofrece los mejores materiales educativos, preparados a conciencia para los profesionales:



Material de estudio

Todos los contenidos didácticos son creados por los especialistas que van a impartir el curso, específicamente para él, de manera que el desarrollo didáctico sea realmente específico y concreto.

Estos contenidos son aplicados después al formato audiovisual, para crear el método de trabajo online de TECH. Todo ello, con las técnicas más novedosas que ofrecen piezas de gran calidad en todos y cada uno los materiales que se ponen a disposición del alumno.



Técnicas quirúrgicas y procedimientos en video

TECH acerca al alumno las técnicas más novedosas, los últimos avances educativos y al primer plano de la actualidad en técnicas médicas. Todo esto, en primera persona, con el máximo rigor, explicado y detallado para contribuir a la asimilación y comprensión del estudiante. Y lo mejor de todo, pudiéndolo ver las veces que quiera.



Resúmenes interactivos

El equipo de TECH presenta los contenidos de manera atractiva y dinámica en píldoras multimedia que incluyen audios, vídeos, imágenes, esquemas y mapas conceptuales con el fin de afianzar el conocimiento.

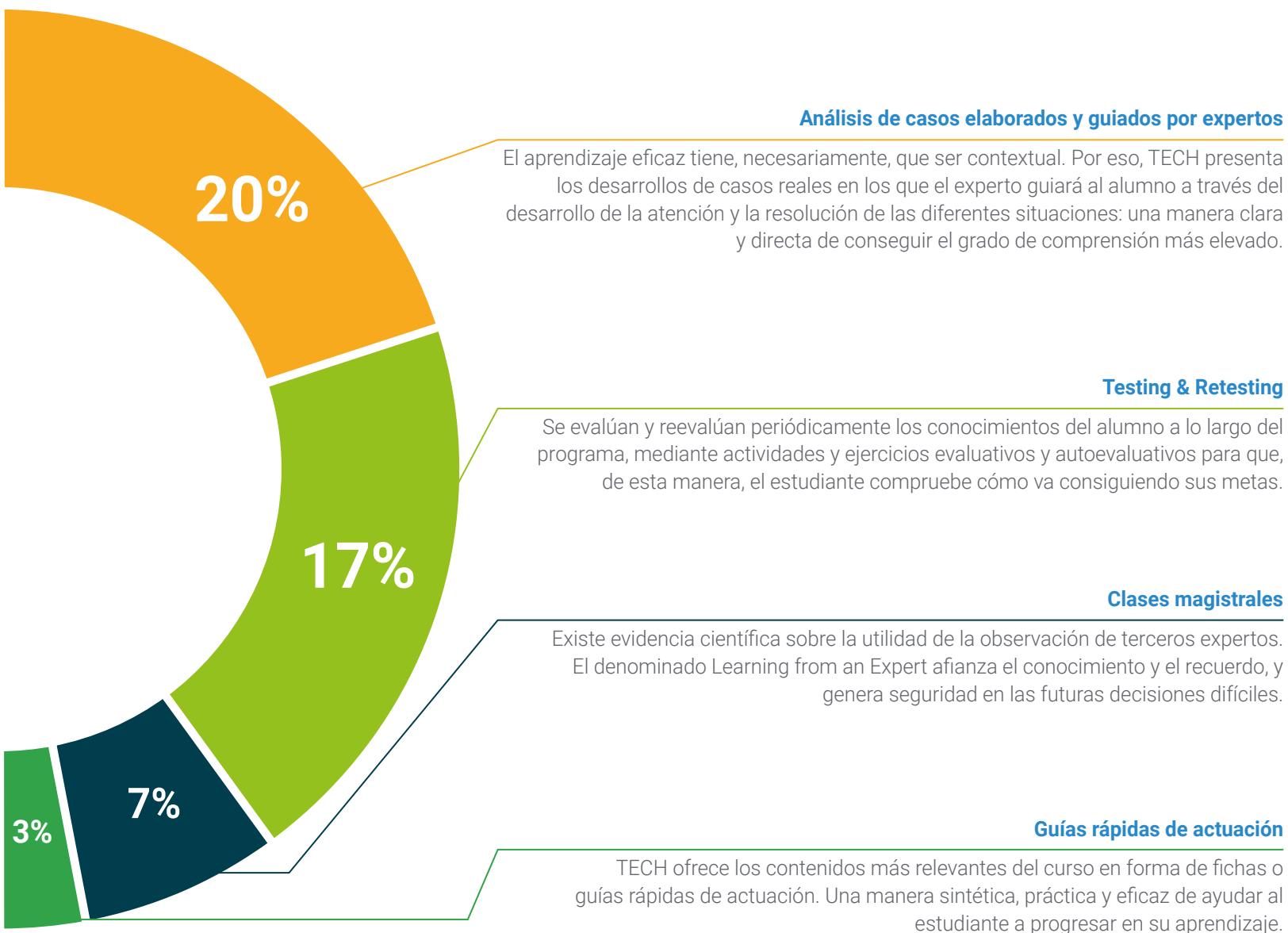
Este exclusivo sistema educativo para la presentación de contenidos multimedia fue premiado por Microsoft como "Caso de éxito en Europa".



Lecturas complementarias

Artículos recientes, documentos de consenso y guías internacionales, entre otros. En la biblioteca virtual de TECH el estudiante tendrá acceso a todo lo que necesita para completar su capacitación.





06

Titulación

El Experto Universitario en Psicoterapia Basada en la Emoción garantiza, además de la capacitación más rigurosa y actualizada, el acceso a un título de Experto Universitario expedido por TECH Universidad Tecnológica.



“

Supera con éxito este programa y recibe tu titulación universitaria sin desplazamientos ni farragosos trámites”

Este **Experto Universitario en Psicoterapia Basada en la Emoción** contiene el programa científico más completo y actualizado del mercado.

Tras la superación de la evaluación, el alumno recibirá por correo postal* con acuse de recibo su correspondiente título de **Experto Universitario** emitido por **TECH Universidad Tecnológica**.

El título expedido por **TECH Universidad Tecnológica** expresará la calificación que haya obtenido en el Experto Universitario, y reunirá los requisitos comúnmente exigidos por las bolsas de trabajo, oposiciones y comités de evaluadores de carreras profesionales.

Título: **Experto Universitario en Psicoterapia Basada en la Emoción**

Modalidad: **online**

Duración: **6 meses**



*Apostilla de La Haya. En caso de que el alumno solicite que su título en papel recabe la Apostilla de La Haya, TECH EDUCATION realizará las gestiones oportunas para su obtención, con un coste adicional.



Experto Universitario

Psicoterapia Basada en la Emoción

- » Modalidad: online
- » Duración: 6 meses
- » Titulación: TECH Universidad Tecnológica
- » Horario: a tu ritmo
- » Exámenes: online

Experto Universitario

Psicoterapia Basada en la Emoción

