

Experto Universitario

Nutrición en Infancia y Patologías del Tracto Digestivo y Endocrino-Metabólicas en Dietoterapia



Experto Universitario

Nutrición en Infancia
y Patologías del Tracto
Digestivo y Endocrino-
Metabólicas en Dietoterapia

- » Modalidad: No escolarizada (100% en línea)
- » Duración: 6 meses
- » Titulación: TECH Universidad
- » Horario: a tu ritmo
- » Exámenes: online

Acceso web: www.techtute.com/medicina/experto-universitario/experto-nutricion-infancia-patologias-tracto-digestivo-endocrino-metabolicas-dietoterapia

Índice

01

Presentación

pág. 4

02

Objetivos

pág. 8

03

Dirección del curso

pág. 12

04

Estructura y contenido

pág. 18

05

Metodología

pág. 22

06

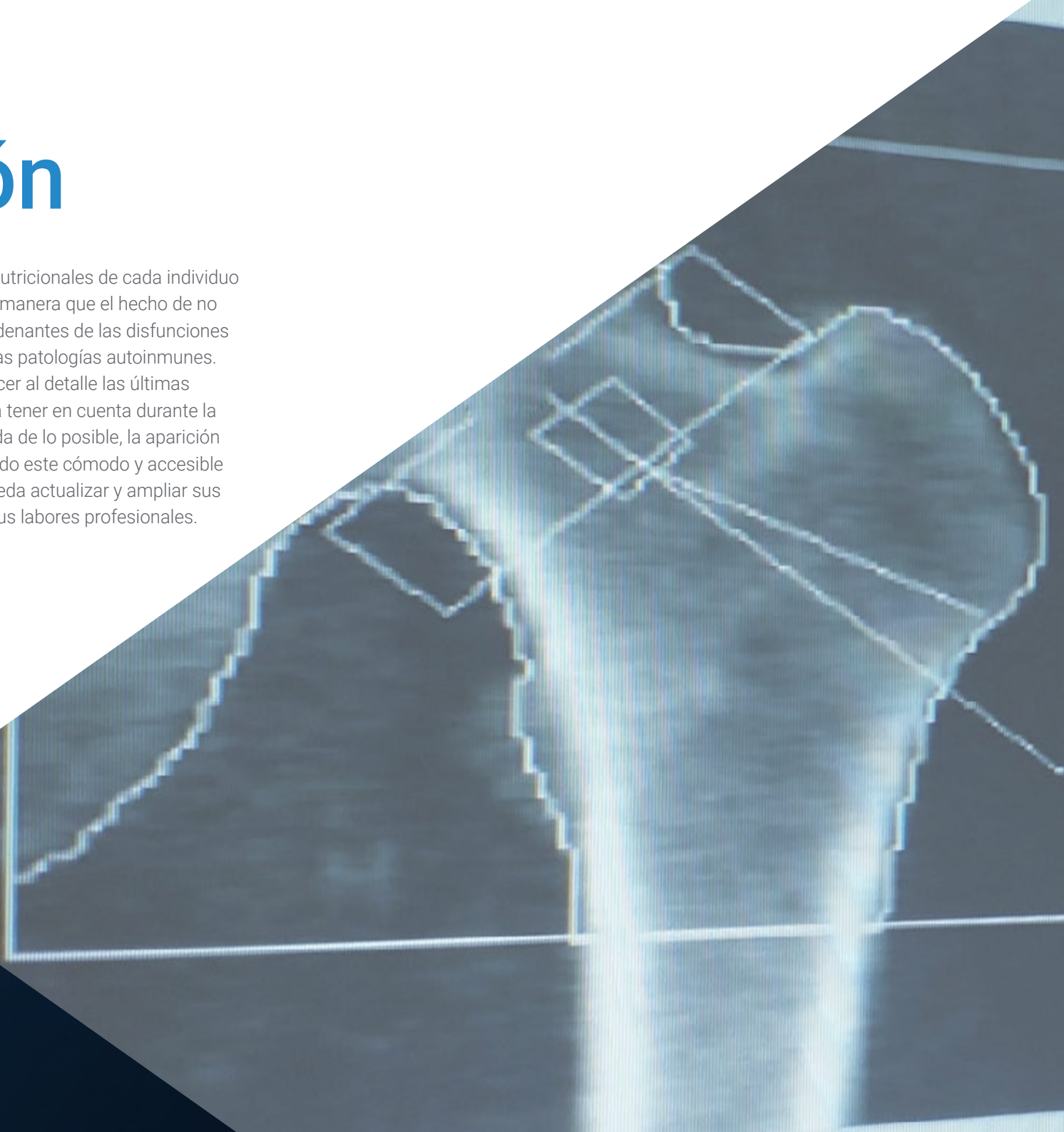
Titulación

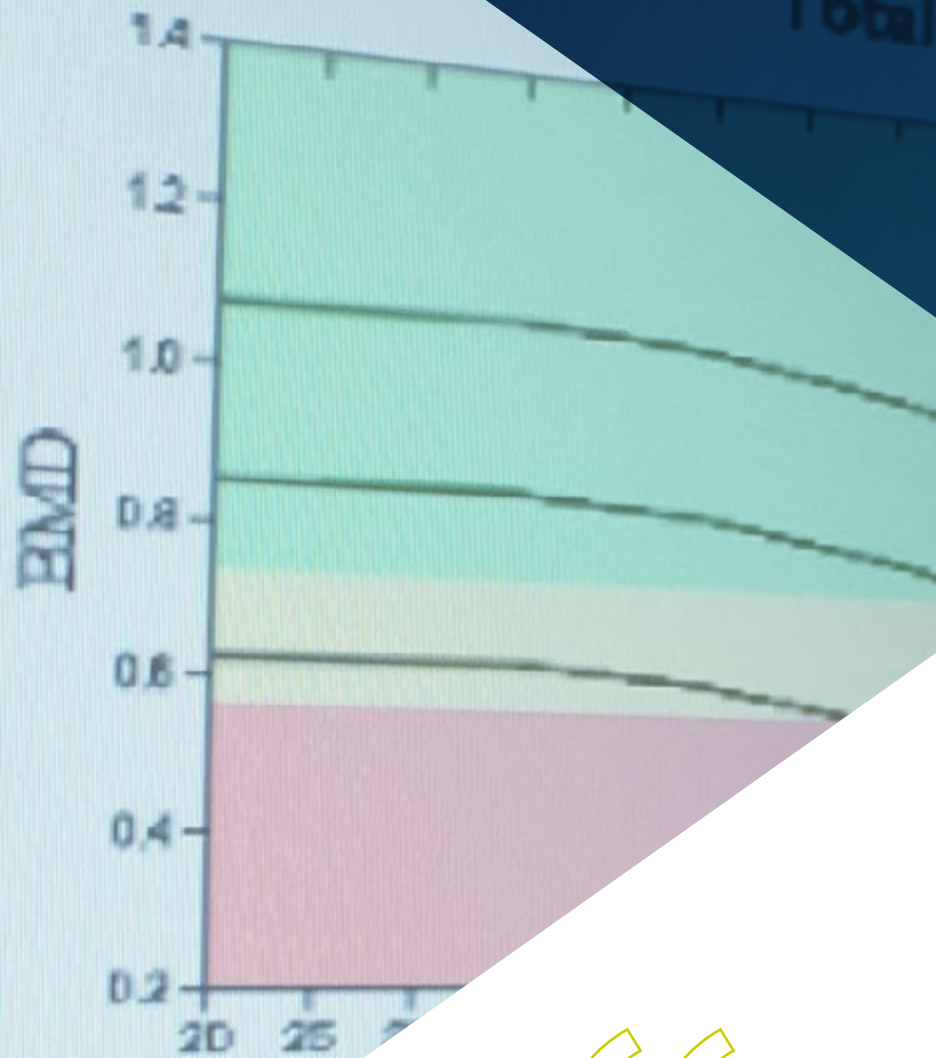
pág. 30

01

Presentación

La alimentación equilibrada y acorde a las necesidades nutricionales de cada individuo es fundamental, sobre todo en edades tempranas, de tal manera que el hecho de no controlar adecuadamente puede ser una de los desencadenantes de las disfunciones que se desarrollan a lo largo del tracto digestivo o aquellas patologías autoinmunes. Por ese motivo, el especialista de la medicina debe conocer al detalle las últimas novedades relacionadas con los aspectos nutricionales a tener en cuenta durante la infancia y la adolescencia, con el fin de evitar, en la medida de lo posible, la aparición de estas enfermedades. Por ese motivo, TECH ha diseñado este cómodo y accesible programa 100% online, perfecto para que el egresado pueda actualizar y ampliar sus conocimientos sin tener que desatender su consulta ni sus labores profesionales.





“

Para cualquier especialista de la Medicina, cursar una titulación académica es complejo por la falta de tiempo. Con TECH podrás ponerte al día de manera sencilla, cómoda y con un horario adaptado a tu disponibilidad”

La Medicina ha avanzado a pasos agigantados en las últimas décadas y en todos los campos que la componen, incluida la nutrición. Por ese motivo hoy en día es posible saber que una correcta alimentación y un aporte nutricional adaptado a las especificaciones de una determinada enfermedad pueden resultar altamente beneficiosos para la mejora de la salud de muchos pacientes. Sin embargo, como cualquier ciencia, se encuentra en constante evolución, razón por la que sus especialistas deben de estar constantemente actualizando sus conocimientos.

En el caso de los médicos, esta tarea se convierte, en ocasiones, en una auténtica odisea, ya que la falta de tiempo, unida a la vorágine de la consulta, les impide cumplir dicho cometido. Con el fin de poner a su disposición todas las herramientas necesarias que le permitan ponerse al día, TECH ha desarrollado este Experto Universitario en Nutrición en Infancia y Patologías del Tracto Digestivo y Endocrino-Metabólicas en Dietoterapia. Se trata de un programa que aúna, en una única e intensiva titulación, un temario teórico y práctico que profundiza en la importancia de la alimentación en edades tempranas, así como en las enfermedades y disfunciones que puede generar una mala nutrición.

Todo ello en un curso 100% online, accesible desde cualquier dispositivo con conexión a internet y con un horario que le permitirá acceder al aula virtual en cualquier momento de la semana. Además, todo el material, tanto el teórico y práctico como el adicional, estarán disponibles desde el inicio de la experiencia académica y podrá ser descargado para su consulta, incluso, cuando esta haya finalizado.

Este **Experto Universitario en Nutrición en Infancia y Patologías del Tracto Digestivo y Endocrino-Metabólicas en Dietoterapia** contiene el programa científico más completo y actualizado del mercado. Sus características más destacadas son:

- ♦ El desarrollo de casos prácticos presentados por expertos en Nutrición y Endocrinología
- ♦ Los contenidos gráficos, esquemáticos y eminentemente prácticos con los que está concebido recogen una información científica y práctica sobre aquellas disciplinas indispensables para el ejercicio profesional
- ♦ Los ejercicios prácticos donde realizar el proceso de autoevaluación para mejorar el aprendizaje
- ♦ Su especial hincapié en metodologías innovadoras
- ♦ Las lecciones teóricas, preguntas al experto, foros de discusión de temas controvertidos y trabajos de reflexión individual
- ♦ La disponibilidad de acceso a los contenidos desde cualquier dispositivo fijo o portátil con conexión a internet



Un programa diseñado por expertos en Nutrición, para que conozcas al detalle las últimas novedades del sector e implementes a tu estrategia los conceptos más novedosos y efectivos de la alimentación”

“

Ahondarás en patologías endocrino-metabólicas como la diabetes tipo 1 y en las últimas evidencias científicas relacionadas con la nutrición en pacientes insulín dependientes”

El programa incluye, en su cuadro docente, a profesionales del sector que vierten en esta capacitación la experiencia de su trabajo, además de reconocidos especialistas de sociedades de referencia y universidades de prestigio.

Su contenido multimedia, elaborado con la última tecnología educativa, permitirá al profesional un aprendizaje situado y contextual, es decir, un entorno simulado que proporcionará una capacitación inmersiva programada para entrenarse ante situaciones reales.

El diseño de este programa se centra en el Aprendizaje Basado en Problemas, mediante el cual el profesional deberá tratar de resolver las distintas situaciones de práctica profesional que se le planteen a lo largo del curso académico. Para ello, contará con la ayuda de un novedoso sistema de vídeo interactivo realizado por reconocidos expertos.

Contarás con casos clínicos de pacientes reales, con los que podrás trabajar y establecer tus propias estrategias, las cuales serán supervisadas por el equipo docente.

Podrás ponerte al día de las especificaciones de las patologías del tracto digestivo y sus tratamientos nutricionales.



02

Objetivos

Este programa ha sido diseñado y desarrollado por TECH con el objetivo de que el egresado encuentre en él una oportunidad de ponerse al día sobre los aspectos más importantes relacionados con la Nutrición en Infancia y Patologías del Tracto Digestivo y Endocrino-Metabólicas en Dietoterapia. Para ello, le brindará las mejores herramientas académicas del momento, con la finalidad, no solo de facilitarle la experiencia académica, sino para que pueda sacarle el máximo rendimiento durante los 6 meses en los que se desarrolla.



“

Si entre tus objetivos está el ampliar tus conocimientos relacionados con la nutrición en pacientes con patologías pulmonares, este programa se centra en la fibrosis quística, el EPOC y el SAOS”



Objetivos generales

- ♦ Ampliar el conocimiento e incorporar en la práctica clínica diaria del médico conocimientos avanzados e innovadores en alimentación y nutrición
- ♦ Repasar los aspectos fundamentales de la alimentación saludable, con un enfoque actual dirigido a prevención de riesgo
- ♦ Profundizar en el correcto manejo de la alimentación diaria
- ♦ Examinar los síndromes y síntomas más comunes relacionados con la problemática nutricional



El objetivo de TECH es brindarte las mejores y más modernas herramientas académicas para que seas capaz de alcanzar tus metas más ambiciosas en menos tiempo del que esperas”





Objetivos específicos

Módulo 1. Nutrición en infancia y adolescencia

- ♦ Actualizar conocimientos en sobrepeso y obesidad infanto-juvenil, factores epigenéticos y avances en el manejo y tratamiento multidisciplinar con especial enfoque en el abordaje nutricional
- ♦ Ampliar el abordaje terapéutico específico de trastornos de la conducta alimentaria y síndromes genéticos asociados a alteración nutricional
- ♦ Estudiar las nuevas evidencias en modelos de alimentación en pediatría y medicina del adolescente. Herramientas útiles para la consulta
- ♦ Abordar la nutrición adaptada a patología pediátrica

Módulo 2. Nutrición en disfunciones y patologías a lo largo del tracto digestivo

- ♦ Estudiar el funcionamiento del aparato digestivo, funciones y patologías
- ♦ Valorar de forma completa el caso clínico y de la salud digestiva
- ♦ Entender la microbiota intestinal y su relación con sistema endocrino y nervioso

Módulo 3. Nutrición en patologías endocrino-metabólicas y autoinmunes

- ♦ Individualizar la planificación nutricional del paciente con DM1 insulino dependiente y DM2 e insulinorresistencia
- ♦ Explorar las recomendaciones nutricionales adaptadas y basadas en la evidencia científica en patologías autoinmunes y endocrinas y respiratorias
- ♦ Profundizar en la prevención y tratamiento de sarcopenia y osteopenia

03

Dirección del curso

El equipo docente de este programa está compuesto por un conjunto variado de profesionales especialistas en Endocrinología y Nutrición que cuentan en su currículum con años de experiencia en el campo en cuestión. Se trata de un grupo de versados caracterizados, además, por su calidad humana y por su compromiso con el crecimiento académico del egresado. Por esta razón, acceder a este programa es una oportunidad única de ponerse al día en este ámbito de la mano de profesionales en activo.



“

El equipo docente ha participado activamente en la elaboración del temario, aportando su criterio y su experiencia y haciéndolo más realista, práctico y certero”

Dirección



Dra. Vázquez Martínez, Clotilde

- Jefa Corporativa del Departamento de Endocrinología y Nutrición del Hospital Universitario Fundación Jiménez Díaz
- Jefa de Sección de Endocrinología y Nutrición en el del Hospital Ramón y Cajal y del Hospital Severo Ochoa, Leganés
- Presidenta de la SENDIMAD (Sociedad de Endocrinología Nutrición y Diabetes de la Comunidad de Madrid)
- Coordinadora del grupo de Educación Terapéutica (GEET) de la Sociedad Española de Diabetes
- Doctora de la Facultad de Medicina de la Universidad Autónoma de Madrid
- Licenciada en Medicina y Cirugía por la Facultad de Medicina de la Universidad de Valencia
- Especialista en Endocrinología y Nutrición vía MIR en la Fundación Jiménez Díaz
- Premio Abraham García Almansa a la trayectoria en Nutrición Clínica
- Distinguida entre los 100 mejores médicos de España según la lista Forbes
- Premio de la Fundación Castilla La Mancha para la Diabetes (FUCAMDI) a la trayectoria en Diabetes y Nutrición



Dra. Montoya Álvarez, Teresa

- Jefa del Servicio de Endocrinología y Nutrición del Hospital Universitario Infanta Elena
- Responsable de Voluntariado en la Fundación Garrigou
- Licenciada en Medicina y Cirugía por la Universidad de Navarra
- Máster en Obesidad y sus Comorbilidades: Prevención, Diagnóstico y Tratamiento Integral por la Universidad Rey Juan Carlos
- Curso en Urgencias del Paciente con Antecedentes de Cirugía Bariátrica: Referencias Clave para el Médico de Guardia
- Miembro de: Instituto de Investigación en Salud Fundación Jiménez Díaz, Comisión de Salud de FEAPS Madrid y Trisomy 21 Research Society



Dr. Sánchez Jiménez, Álvaro

- ♦ Especialista en Nutrición y Endocrinología en el HU Fundación Jiménez Díaz
- ♦ Nutricionista en Medicadiet
- ♦ Nutricionista clínico especializado en prevención y tratamiento de Obesidad, Diabetes y sus comorbilidades
- ♦ Nutricionista en el Estudio Predimed Plus
- ♦ Nutricionista en Eroski
- ♦ Nutricionista en Clínica Axis
- ♦ Profesor en Máster en Obesidad y comorbilidades. Universidad Rey Juan Carlos
- ♦ Profesor en curso de excelencia en Obesidad en el Hospital Fundación Jimenez Díaz - Novo Nordisk
- ♦ Diplomatura en Nutrición Humana y Dietética por la Universidad Complutense de Madrid
- ♦ Nutrición y alimentación en personas mayores por la Universidad Complutense de Madrid
- ♦ Nutrición y deporte para profesionales por la Fundación Tripartita
- ♦ Curso de actualización en Diabetes práctica tipo 1 y 2 para profesionales sanitarios

Profesores

D. Martínez Martínez, Alberto

- ♦ Asesor Nutricional en Santiveri
- ♦ Dietista responsable del Menú de niños con alergia alimentaria. Gastronomic
- ♦ Dietista-Nutricionista clínico del Hospital Universitario Antonio Pedro
- ♦ Grado en Nutrición Humana y Dietética. Universidad Federal Fluminense
- ♦ Graduado en Nutrición Humana y Dietética en la Universidad de Valencia
- ♦ Máster en Ciencias agroambientales y agroalimentarias. Universidad Autónoma de Madrid

Dra. Hoyas Rodríguez, Irene

- ♦ Médica Especialista en Endocrinología y Nutrición
- ♦ Especialista en Endocrinología y Nutrición en los Hospitales Fundación Jiménez Díaz e Infanta Elena
- ♦ Especialista en Endocrinología y Nutrición en el Hospital Beata María Ana
- ♦ Especialista en Endocrinología en el Hospital Universitario 12 de Octubre
- ♦ Graduada en Medicina por la Universidad Complutense de Madrid
- ♦ Posgrado en Tratamiento de la Diabetes Mellitus Tipo 2 por la Universidad Autónoma de Barcelona

Dña. López Escudero, Leticia

- ♦ Nutricionista en la Clínica Diet
- ♦ Dietista y Nutricionista Clínica en el Hospital Universitario Fundación Jiménez Díaz
- ♦ Dietista y Nutricionista Clínica en el Hospital Universitario Infanta Elena
- ♦ Docente en Estudios de Grado de Nutrición Humana y Dietética
- ♦ Graduada en Nutrición Humana y Dietética en la Universidad Complutense de Madrid

Dra. Fernández Menéndez, Amanda

- ♦ Médico Especialista en Endocrinología y Nutrición Pediátrica en el Hospital Universitario Fundación Jiménez Díaz
- ♦ Médico Especialista en Pediatría en el Centro de Salud Doctor Castroviejo (SERMAS)
- ♦ Médico Adjunto Especialista en Endocrinología y Nutrición Pediátrica en el Hospital Universitario La Paz
- ♦ Cooperación Internacional en Salud y Desarrollo en el International Cooperation in Health and Development in India (desarrollo de proyectos de salud en terreno)
- ♦ Licenciada en Medicina y Cirugía por la Universidad Autónoma de Madrid
- ♦ Máster en Obesidad y sus Comorbilidades: Prevención, Diagnóstico y Tratamiento Integral por la Universidad Rey Juan Carlos
- ♦ Experto en Bioética Clínica por la Universidad Complutense

Dra. Núñez Sanz, Ana

- ♦ Nutricionista en Obesidad López-Nava
- ♦ Nutricionista en Medicadiet
- ♦ Dietista y nutricionista *freelance*
- ♦ Dietista y nutricionista en MenuDiet, S.L
- ♦ Colaboradora sobre alimentación y nutrición en Castilla La Mancha Televisión
- ♦ Promotora de charlas y talleres sobre alimentación saludable para escuelas infantiles, colegios y empresas
- ♦ Graduada en Nutrición Humana y Dietética en la Universidad Complutense de Madrid
- ♦ Máster Oficial en Nutrición y Salud en la Universidad Oberta de Cataluña

Dra. Prieto Moreno, Ana

- ♦ Nutricionista del Departamento de Endocrinología y Nutrición en el Hospital Universitario Fundación Jiménez
- ♦ Nutricionista en el Hospital General de Villalba
- ♦ Nutricionista en el Hospital Universitario Infanta Elena
- ♦ Nutricionista en el Consejo Superior de Deportes
- ♦ Nutricionista en el WWF
- ♦ Nutricionista en Medicadiet
- ♦ Nutricionista en Sanitas Sociedad Anónima de Seguros
- ♦ Nutricionista en el Hospital Universitario La Paz
- ♦ Nutricionista en la Fundación Mapfre
- ♦ Nutricionista en la Copernal Publishing
- ♦ Nutricionista en la Revista Diabetes
- ♦ Máster en Obesidad y sus Comorbilidades, Estrategias de Prevención, Diagnóstico y Tratamiento Integral en la Universidad de Alcalá
- ♦ Máster en Antropología Física, Evolución y Biodiversidad Humanas en la Universidad Complutense de Madrid
- ♦ Licenciada en Nutrición Humana y Dietética en la Universidad Autónoma de Madrid

Dra. Gutiérrez Pernia, Belén

- ♦ Nutricionista en Obesidad en Medicadiet
- ♦ Nutricionista en Obesidad López-Nava. Madrid
- ♦ Dietista y Nutricionista en Proyectos de Investigación de Predimed Plus
- ♦ Grado en Nutrición Humana y Dietética por la Universidad Autónoma de Madrid
- ♦ Máster en Nutrición Clínica y Endocrinología en el Instituto de Ciencias de Nutrición y Salud

Dña. Labeira Candell, Paula

- ♦ Nutricionista Clínica en la Unidad de Endoscopia Bariátrica en HM Hospitales
- ♦ Nutricionista Deportiva y Clínica en la Clínica Quirónsalud, Instituto de Sobrepeso y Obesidad
- ♦ Nutricionista Deportiva y Clínica en Medicadiet, Adelgazamiento y Nutrición
- ♦ Nutricionista Deportiva en el CF TrivalValderas de Alcorcón
- ♦ Analista de calidad de los alimentos y el agua en el Servicio Andaluz de Salud
- ♦ Diplomatura en Nutrición Humana y Dietética en la Universidad Pablo Olavide de Sevilla
- ♦ Licenciatura en Ciencias y Tecnología de los Alimentos
- ♦ Diplomatura en Nutrición Humana y Dietética
- ♦ Máster en Entrenamiento y Nutrición Deportiva en la Universidad Europea de Madrid

Dra. Miguélez González, María

- ♦ Médico Adjunto de Endocrinología y Nutrición en la Fundación Jiménez Díaz de Madrid
- ♦ Graduada en Medicina por la Universidad de Valladolid
- ♦ Colaboradora docente en seminarios impartidos a estudiantes de la Universidad Complutense de Madrid
- ♦ Profesora del Máster Experto en Obesidad y Complicaciones Metabólicas, avalado por la SEEDO

04

Estructura y Contenido

Para la elaboración de este programa, TECH ha tenido en cuenta el criterio profesional del equipo docente, quien ha aportado el contenido más dinámico y actual relacionado con las áreas de Nutrición y Dietoterapia y enfocadas al campo de la Medicina. De esta manera, ha sido posible conformar un temario novedoso, teórico y práctico que, además, irá acompañado de horas de material adicional de gran calidad, incluido vídeos al detalle y casos clínicos de pacientes reales. Así, el egresado podrá involucrarse de manera personalizada en la experiencia académica, sin dejar de garantizar unos resultados altamente exitosos para su carrera profesional.



“

Contarás con un módulo específico dedicado a la nutrición en patologías autoinmunes como la psoriasis o el lupus, para que puedas ponerte al día de sus novedades”

Módulo 1. Nutrición en infancia y adolescencia

- 1.1. Causas y factores interrelacionados de la obesidad infantil
 - 1.1.1. Ambiente obesogénico en la infancia
 - 1.1.2. Valoración de la problemática individual, familiar y socioeconómica
- 1.2. Riesgos de la obesidad infantil
 - 1.2.1. Prevención y dietoterapia adaptada
 - 1.2.2. Actividad física y ejercicio físico
- 1.3. Educación nutricional
 - 1.3.1. Recomendaciones nutricionales
 - 1.3.2. Cálculo personalizado de planes para el tratamiento de la obesidad infanto-juvenil
- 1.4. Modelos de alimentación y recomendaciones de alimentos
 - 1.4.1. Herramientas en consulta
- 1.5. Alteraciones genéticas y predisposición a la obesidad infantil y en adultos
- 1.6. Prevención y manejo de otros trastornos de conducta alimentaria en niños y adolescentes
- 1.7. Aspectos psicológicos en obesidad infantil en consulta de nutrición
- 1.8. Nutrición en situaciones especiales: enfermedad celiaca. Alergia alimentaria
- 1.9. Nutrición en situaciones especiales: diabetes y dislipemias
- 1.10. Nutrición y alteraciones del crecimiento
 - 1.10.1. Nutrición en etapas posteriores del paciente prematuro o PEG

Módulo 2. Nutrición en disfunciones y patologías a lo largo del tracto digestivo

- 2.1. Historia digestiva, y valoración de variables, sintomatología y hábitos de alimentación previos
- 2.2. Boca: nutrición en mucositis, xeroftalmia, disfagia, y disbiosis bucal
- 2.3. Esófago: nutrición en enfermedad por reflujo gastroesofágico y esófago de Barret
- 2.4. Estómago: nutrición en gastritis, hernia de hiato, dispepsia, infección por *Helicobacter Pylori*
- 2.5. Estreñimiento y sintomatología
 - 2.5.1. Patologías asociadas
- 2.6. Diarrea aguda y crónica
- 2.7. Enfermedades inflamatorias intestinales



- 2.8. Diferenciación entre malabsorción, intolerancias y alergias
 - 2.8.1. Déficit enzimático y sistema inmunitario
 - 2.8.2. Dieta baja en histaminas y déficit DAO
- 2.9. Disbiosis, sobrecrecimiento bacteriano y malabsorciones de nutrientes
- 2.10. Celiaquía y sensibilidad al gluten no celiaca (SGNC)

Módulo 3. Nutrición en patologías endocrino-metabólicas y autoinmunes

- 3.1. Diabetes tipo 1
 - 3.1.1. Nutrición en pacientes insulino-dependientes
- 3.2. Resistencia a insulina y diabetes tipo 2
- 3.3. Nutrición en alteraciones tiroideas
 - 3.3.1. Hipotiroidismo
 - 3.3.2. Hipertiroidismo
- 3.4. Nutrición y ritmos circadianos: cronobiología
- 3.5. Nutrición en ciclo menstrual fisiológico y sus alteraciones
 - 3.5.1. Amenorrea
 - 3.5.2. Síndrome de ovario poliquístico
 - 3.5.3. Endometriosis
- 3.6. Nutrición en patología autoinmune
 - 3.6.1. Artritis reumatoide
 - 3.6.2. Psoriasis
 - 3.6.3. Lupus
- 3.7. Músculo
 - 3.7.1. Sarcopenia
- 3.8. Salud ósea
 - 3.8.1. Osteopenia
 - 3.8.2. Osteoporosis
- 3.9. Nutrición en patologías pulmonares
 - 3.9.1. Fibrosis quística
 - 3.9.2. EPOC
 - 3.9.3. Síndrome de Apnea Obstructiva del Sueño (SAOS)
- 3.10. Fatiga crónica, anemia y déficit de vitamina D

05

Metodología

Este programa de capacitación ofrece una forma diferente de aprender. Nuestra metodología se desarrolla a través de un modo de aprendizaje de forma cíclica: ***el Relearning***.

Este sistema de enseñanza es utilizado, por ejemplo, en las facultades de medicina más prestigiosas del mundo y se ha considerado uno de los más eficaces por publicaciones de gran relevancia como el ***New England Journal of Medicine***.



“

Descubre el Relearning, un sistema que abandona el aprendizaje lineal convencional para llevarte a través de sistemas cíclicos de enseñanza: una forma de aprender que ha demostrado su enorme eficacia, especialmente en las materias que requieren memorización”

En TECH empleamos el Método del Caso

Ante una determinada situación, ¿qué debería hacer un profesional? A lo largo del programa, los estudiantes se enfrentarán a múltiples casos clínicos simulados, basados en pacientes reales en los que deberán investigar, establecer hipótesis y, finalmente, resolver la situación. Existe abundante evidencia científica sobre la eficacia del método. Los especialistas aprenden mejor, más rápido y de manera más sostenible en el tiempo.

Con TECH podrás experimentar una forma de aprender que está moviendo los cimientos de las universidades tradicionales de todo el mundo.



Según el Dr. Gérvas, el caso clínico es la presentación comentada de un paciente, o grupo de pacientes, que se convierte en «caso», en un ejemplo o modelo que ilustra algún componente clínico peculiar, bien por su poder docente, bien por su singularidad o rareza. Es esencial que el caso se apoye en la vida profesional actual, intentando recrear los condicionantes reales en la práctica profesional del médico.

“

¿Sabías que este método fue desarrollado en 1912, en Harvard, para los estudiantes de Derecho? El método del caso consistía en presentarles situaciones complejas reales para que tomaran decisiones y justificasen cómo resolverlas. En 1924 se estableció como método estándar de enseñanza en Harvard”

La eficacia del método se justifica con cuatro logros fundamentales:

1. Los alumnos que siguen este método no solo consiguen la asimilación de conceptos, sino un desarrollo de su capacidad mental, mediante ejercicios de evaluación de situaciones reales y aplicación de conocimientos.
2. El aprendizaje se concreta de una manera sólida en capacidades prácticas que permiten al alumno una mejor integración en el mundo real.
3. Se consigue una asimilación más sencilla y eficiente de las ideas y conceptos, gracias al planteamiento de situaciones que han surgido de la realidad.
4. La sensación de eficiencia del esfuerzo invertido se convierte en un estímulo muy importante para el alumnado, que se traduce en un interés mayor en los aprendizajes y un incremento del tiempo dedicado a trabajar en el curso.



Relearning Methodology

TECH aúna de forma eficaz la metodología del Estudio de Caso con un sistema de aprendizaje 100% online basado en la reiteración, que combina 8 elementos didácticos diferentes en cada lección.

Potenciamos el Estudio de Caso con el mejor método de enseñanza 100% online: el Relearning.

El profesional aprenderá mediante casos reales y resolución de situaciones complejas en entornos simulados de aprendizaje. Estos simulacros están desarrollados a partir de software de última generación que permiten facilitar el aprendizaje inmersivo.



Situado a la vanguardia pedagógica mundial, el método Relearning ha conseguido mejorar los niveles de satisfacción global de los profesionales que finalizan sus estudios, con respecto a los indicadores de calidad de la mejor universidad online en habla hispana (Universidad de Columbia).

Con esta metodología, se han capacitado más de 250.000 médicos con un éxito sin precedentes en todas las especialidades clínicas con independencia de la carga en cirugía. Nuestra metodología pedagógica está desarrollada en un entorno de máxima exigencia, con un alumnado universitario de un perfil socioeconómico alto y una media de edad de 43,5 años.

El Relearning te permitirá aprender con menos esfuerzo y más rendimiento, implicándote más en tu especialización, desarrollando el espíritu crítico, la defensa de argumentos y el contraste de opiniones: una ecuación directa al éxito.

En nuestro programa, el aprendizaje no es un proceso lineal, sino que sucede en espiral (aprender, desaprender, olvidar y reaprender). Por eso, se combinan cada uno de estos elementos de forma concéntrica.

La puntuación global que obtiene el sistema de aprendizaje de TECH es de 8.01, con arreglo a los más altos estándares internacionales.



Este programa ofrece los mejores materiales educativos, preparados a conciencia para los profesionales:



Material de estudio

Todos los contenidos didácticos son creados por los especialistas que van a impartir el curso, específicamente para él, de manera que el desarrollo didáctico sea realmente específico y concreto.

Estos contenidos son aplicados después al formato audiovisual, para crear el método de trabajo online de TECH. Todo ello, con las técnicas más novedosas que ofrecen piezas de gran calidad en todos y cada uno los materiales que se ponen a disposición del alumno.



Técnicas quirúrgicas y procedimientos en vídeo

TECH acerca al alumno las técnicas más novedosas, los últimos avances educativos y al primer plano de la actualidad en técnicas médicas. Todo esto, en primera persona, con el máximo rigor, explicado y detallado para contribuir a la asimilación y comprensión del estudiante. Y lo mejor de todo, pudiéndolo ver las veces que quiera.



Resúmenes interactivos

El equipo de TECH presenta los contenidos de manera atractiva y dinámica en píldoras multimedia que incluyen audios, vídeos, imágenes, esquemas y mapas conceptuales con el fin de afianzar el conocimiento.

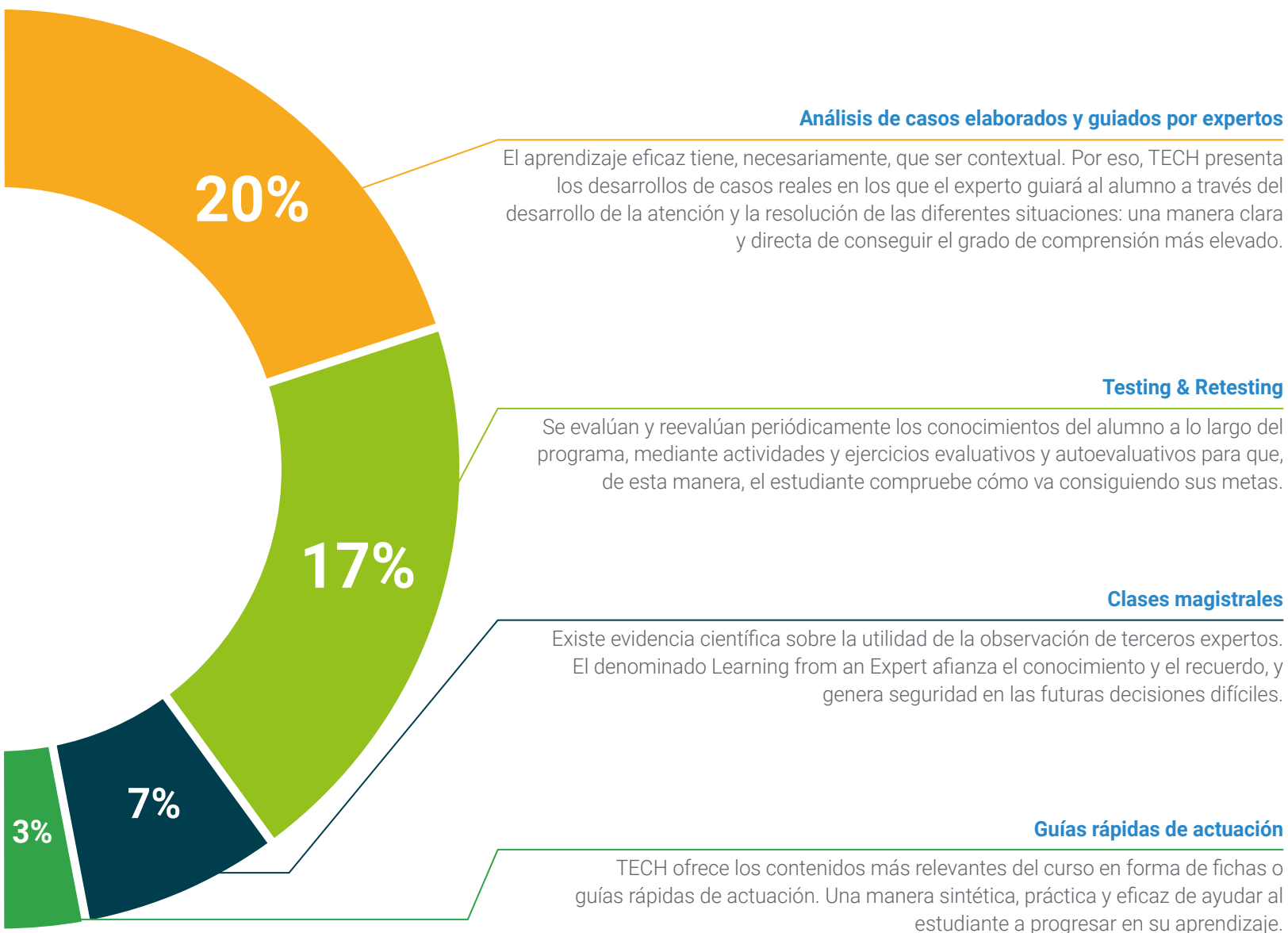
Este exclusivo sistema educativo para la presentación de contenidos multimedia fue premiado por Microsoft como "Caso de éxito en Europa".



Lecturas complementarias

Artículos recientes, documentos de consenso y guías internacionales, entre otros. En la biblioteca virtual de TECH el estudiante tendrá acceso a todo lo que necesita para completar su capacitación.





06

Titulación

El Experto Universitario en Nutrición en Infancia y Patologías del Tracto Digestivo y Endocrino-Metabólicas en Dietoterapia garantiza, además de la capacitación más rigurosa y actualizada, el acceso a un título de Experto Universitario expedido por TECH Universidad.



“

Supera con éxito este programa y recibe tu titulación universitaria sin desplazamientos ni farragosos trámites”

Este **Experto Universitario en Nutrición en Infancia y Patologías del Tracto Digestivo y Endocrino-Metabólicas en Dietoterapia** contiene el programa científico más completo y actualizado del mercado.

Tras la superación de la evaluación, el alumno recibirá por correo postal* con acuse de recibo su correspondiente título de **Experto Universitario** emitido por **TECH Universidad**.

Este título expedido por **TECH Universidad** expresará la calificación que haya obtenido en el Experto Universitario, y reunirá los requisitos comúnmente exigidos por las bolsas de trabajo, oposiciones y comités evaluadores de carreras profesionales.

Título: **Experto Universitario en Nutrición en Infancia y Patologías del Tracto Digestivo y Endocrino-Metabólicas en Dietoterapia**

Modalidad: **No escolarizada (100% en línea)**

Duración: **6 meses**



*Apostilla de La Haya. En caso de que el alumno solicite que su título en papel recabe la Apostilla de La Haya, TECH Universidad realizará las gestiones oportunas para su obtención, con un coste adicional.



Experto Universitario

Nutrición en Infancia
y Patologías del Tracto
Digestivo y Endocrino-
Metabólicas en Dietoterapia

- » Modalidad: No escolarizada (100% en línea)
- » Duración: 6 meses
- » Titulación: TECH Universidad
- » Horario: a tu ritmo
- » Exámenes: online

Experto Universitario

Nutrición en Infancia y Patologías
del Tracto Digestivo y Endocrino-
Metabólicas en Dietoterapia