

Experto Universitario

Neoplasias Cutáneas en Paciente
Onco-Hematológico





Experto Universitario

Neoplasias Cutáneas en Paciente Onco-Hematológico

- » Modalidad: No escolarizada (100% en línea)
- » Duración: 6 meses
- » Titulación: TECH Universidad
- » Horario: a tu ritmo
- » Exámenes: online

Acceso web: www.techtute.com/medicina/experto-universitario/experto-neoplasias-cutaneas-paciente-onco-hematologico

Índice

01

Presentación

pág. 4

02

Objetivos

pág. 8

03

Dirección del curso

pág. 12

04

Estructura y contenido

pág. 20

05

Metodología

pág. 24

06

Titulación

pág. 32

01

Presentación

En los últimos años, ha habido importantes avances en las técnicas diagnósticas y terapéuticas para tratar las Neoplasias Cutáneas en Paciente Onco-Hematológico. Es por esta razón que para el médico es importante estar actualizado en las terapias dirigidas, la inmunoterapia y las terapias tópicas y sistémicas, con el fin de tratar de forma personalizada y más eficiente dicha patología. En este sentido, TECH ha elaborado este programa que le ofrece al especialista clínico una actualización en la evaluación de las enfermedades dermatológicas en pacientes oncológicos, que incluye el análisis, evolución, epidemiología, etiopatogenia y tratamiento. Todo esto con una titulación 100% online que le otorga total libertad de combinar sus actividades cotidianas con las de su puesta al día.





“

Con este Experto Universitario estarás al tanto de los últimos avances para el tratamiento, valoración y diagnóstico de Neoplasias Cutáneas en Pacientes Onco-Hematológicos”

A lo largo del tiempo, se ha evidenciado que los pacientes inmunocomprometidos, como aquellos sometidos a trasplantes de médula ósea o con enfermedades como Leucemia, Linfoma o Mieloma Múltiple, presentan un mayor riesgo de desarrollar tumores cutáneos debido a su estado inmunológico debilitado. Es por esto, que en respuesta a esta creciente problemática, la comunidad médica y científica ha centrado sus esfuerzos en el desarrollo de técnicas diagnósticas y terapéuticas más efectivas para abordar las Neoplasias Cutáneas en pacientes Onco-Hematológicos. Por este motivo, es importante que el médico esté a la vanguardia en estas técnicas, con el fin de ofrecer un tratamiento efectivo y personalizado a sus pacientes.

En este sentido, TECH ha elaborado este programa que le permitirá al especialista gozar de una excelente puesta al día con respecto a los Tumores Cutáneos en Paciente Onco-Hematológico. En un recorrido de 6 meses el experto recibirá una extensa actualización en torno a la epidemiología de la patología, la frecuencia, distribución y las tendencias de las Neoplasias Cutáneas en pacientes oncológicos. Asimismo, profundizará en factores como su patogénesis, presentación clínica, histología e inmunohistoquímica y las evaluaciones clínicas y de laboratorio, así como pruebas histopatológicas e inmunohistoquímicas.

En consecuencia, este Experto Universitario, que se ofrece en formato 100% en línea, le proporciona al médico la posibilidad de continuar con sus actividades personales y laborales junto a esta actualización ya que no tendrá que sujetarse a un horario específico de clases.

De igual manera, podrá acceder a todo el contenido que se dispone para realizar el programa desde cualquier lugar y en todo momento ya que solo necesitará de un dispositivo electrónico con conexión a la red. Asimismo, esta titulación implementa el método Relearning, el cual le garantiza optimizar el tiempo recordando los conceptos más complejos en menos tiempo.

Este **Experto Universitario en Neoplasias Cutáneas en Paciente Onco-Hematológico** contiene el programa científico más completo y actualizado del mercado.

Sus características más destacadas son:

- ♦ El desarrollo de casos prácticos presentados por expertos en Dermatología, Oncología y Cirugía plástica y reconstructiva
- ♦ Los contenidos gráficos, esquemáticos y eminentemente prácticos con los que está concebido recogen una información científica y práctica sobre aquellas disciplinas indispensables para el ejercicio profesional
- ♦ Los ejercicios prácticos donde realizar el proceso de autoevaluación para mejorar el aprendizaje
- ♦ Su especial hincapié en metodologías innovadoras
- ♦ Las lecciones teóricas, preguntas al experto, foros de discusión de temas controvertidos y trabajos de reflexión individual
- ♦ La disponibilidad de acceso a los contenidos desde cualquier dispositivo fijo o portátil con conexión a internet



Profundizarás en la clasificación y estadiaje de diferentes Tumores Cutáneos, para elegir la ruta de tratamiento más adecuada según la patología”

“

Estarás al tanto de la efectividad de la Radioterapia, Quimioterapia e Inmunoterapia como medidas de tratamientos más efectivos para pacientes Onco-Hematológico”

El programa incluye en su cuadro docente a profesionales del sector que vierten en esta capacitación la experiencia de su trabajo, además de reconocidos especialistas de sociedades de referencia y universidades de prestigio.

Su contenido multimedia, elaborado con la última tecnología educativa, permitirá al profesional un aprendizaje situado y contextual, es decir, un entorno simulado que proporcionará una capacitación inmersiva programada para entrenarse ante situaciones reales.

El diseño de este programa se centra en el Aprendizaje Basado en Problemas, mediante el cual el profesional deberá tratar de resolver las distintas situaciones de práctica profesional que se le planteen a lo largo del programa académico. Para ello, contará con la ayuda de un novedoso sistema de vídeo interactivo realizado por reconocidos expertos.

Con esta titulación ahondarás en la Micosis Fungoide y Síndrome de Sézary y en las técnicas diagnósticas más actualizadas para su debido tratamiento.

Gracias a TECH estarás al tanto de los avances en la detección de Linfomas B primitivos cutáneos y los Linfomas cutáneos en la infancia.



02 Objetivos

Esta titulación tiene como finalidad ofrecerle al profesional de la salud una actualización en Neoplasias Cutáneas en Pacientes Onco-Hematológicos. De este modo, potenciará sus habilidades para la detección y pauta de tratamiento específico a los pacientes que presentan Cánceres de Piel y que además tienen condiciones Onco-Hematológicas. Para lograr esto, se ha puesto a disposición del especialista un programa que le ofrece una serie de recursos multimedia alojados en una biblioteca virtual a la cual se podrá acceder sin restricciones de tiempo desde cualquier dispositivo electrónico con conexión a internet.



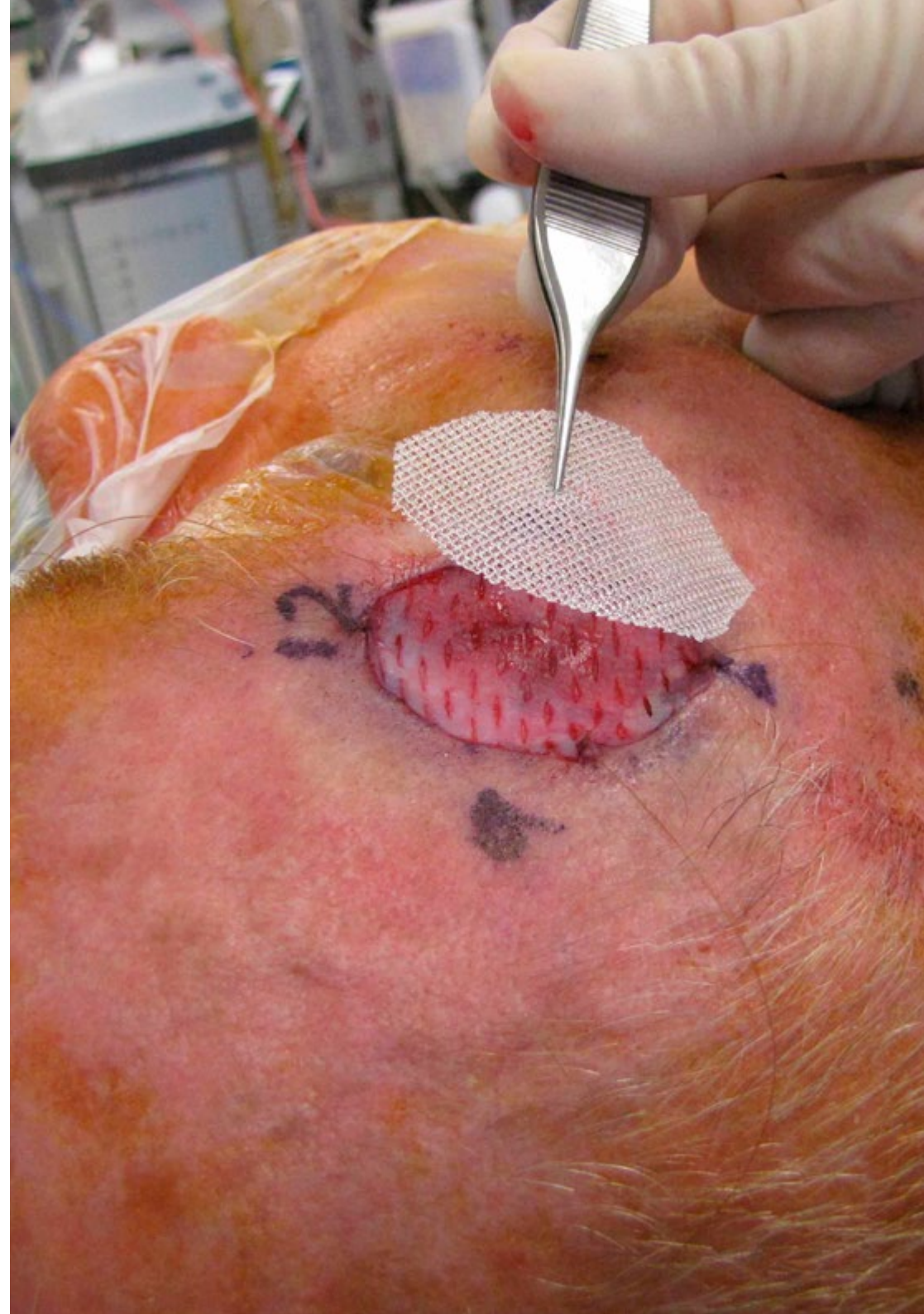
“

Implementarás en tu práctica médica las últimas técnicas diagnósticas en lesiones cutáneas inducidas por tratamientos antineoplásicos”



Objetivos generales

- ♦ Identificar y clasificar los diferentes tipos de Cáncer Cutáneo, incluyendo Melanoma, Carcinoma Basocelular, Carcinoma Epidermoide y otros subtipos menos comunes
- ♦ Comprender los factores de riesgo asociados al desarrollo de Cáncer Cutáneo y su importancia en la prevención y detección temprana
- ♦ Realizar una evaluación clínica exhaustiva de los pacientes con Cáncer Cutáneo, incluyendo la historia clínica, el examen físico y la interpretación de pruebas complementarias
- ♦ Aplicar técnicas de diagnóstico adecuadas para confirmar o descartar la presencia de Cáncer Cutáneo, como la dermatoscopia, la biopsia y la citología
- ♦ Desarrollar habilidades en el manejo terapéutico de los diferentes tipos de Cáncer Cutáneo, incluyendo la cirugía, la radioterapia, la terapia fotodinámica y el uso de terapias sistémicas
- ♦ Evaluar y manejar las complicaciones y efectos secundarios asociados a los tratamientos del Cáncer Cutáneo, como las infecciones, las cicatrices y los trastornos de la pigmentación
- ♦ Brindar asesoramiento genético a los pacientes y sus familias en casos de Cáncer Cutáneo hereditario o Genodermatosis predisponentes
- ♦ Promover la prevención del Cáncer Cutáneo a través de la educación y la concienciación sobre los métodos de protección solar y la detección temprana de lesiones sospechosas
- ♦ Participar en equipos multidisciplinarios de atención oncológica, colaborando con oncólogos, dermatólogos, cirujanos y otros profesionales de la salud en el manejo integral de los pacientes
- ♦ Actualizar constantemente los conocimientos sobre los avances y las investigaciones más recientes en el campo del Cáncer Cutáneo, con el fin de brindar una atención basada en la evidencia científica





Objetivos específicos

Módulo 1. Otras Neoplasias Cutáneas

- ♦ Dominar las características clínicas y dermatoscópicas de los sarcomas cutáneos y otras Neoplasias Cutáneas premalignas o malignas para diferenciarlos de otras lesiones cutáneas benignas
- ♦ Conocer los factores de riesgo asociados al desarrollo de sarcomas cutáneos, como la radiación previa, la exposición a productos químicos y ciertas predisposiciones genéticas
- ♦ Ahondar en las novedades de los diferentes tipos de Cáncer de pene y Cáncer anal, incluyendo sus características clínicas, factores de riesgo y opciones de tratamiento
- ♦ Actualizar la identificación y evaluación clínica de las lesiones de leucoplasia oral y comprender su relación con el desarrollo de Cáncer oral

Módulo 2. Linfomas Cutáneos

- ♦ Distinguir los diferentes subtipos de Linfomas cutáneos, como el linfoma de células T y el linfoma de células B, mediante la evaluación de las características clínicas, histopatológicas y moleculares
- ♦ Conocer los mecanismos patogénicos involucrados en el desarrollo de los Linfomas cutáneos, incluyendo la infiltración de células linfoides malignas en la piel y la diseminación sistémica
- ♦ Actualizar conocimientos sobre las técnicas de diagnóstico de los Linfomas cutáneos, como la biopsia de piel, la inmunohistoquímica, el análisis de citometría de flujo y la biología molecular
- ♦ Implementar a la praxis las novedades relacionadas con las opciones de tratamiento disponibles para los Linfomas cutáneos, incluyendo la terapia tópica, la radioterapia, la quimioterapia y la terapia dirigida, y comprender sus indicaciones y limitaciones

Módulo 3. Patología Dermatológica en el Paciente Oncológico

- ♦ Identificar las novedades referentes a las manifestaciones dermatológicas más comunes en pacientes oncológicos, como la dermatitis inducida por quimioterapia, las lesiones cutáneas asociadas a radioterapia y las reacciones adversas a terapias dirigidas
- ♦ Evaluar y diagnosticar adecuadamente las complicaciones dermatológicas en pacientes oncológicos, como las infecciones cutáneas secundarias, las reacciones cutáneas a medicamentos y las úlceras por presión
- ♦ Comprender los mecanismos fisiopatológicos subyacentes a las manifestaciones dermatológicas en pacientes oncológicos, incluyendo la disfunción del sistema inmunitario, la toxicidad de los tratamientos y los efectos secundarios de la enfermedad misma
- ♦ Desarrollar habilidades en el manejo y tratamiento de las afecciones dermatológicas en pacientes oncológicos, incluyendo el uso de medicamentos tópicos, la aplicación de curas locales, la prevención y manejo de infecciones y el manejo del dolor cutáneo



Gracias a TECH estarás al día de las alternativas en tratamientos para abordar enfermedades como la Dermatomiositis y Dermatitis neutrofílicas”

03

Dirección del curso

Con el fin de mantener el alto nivel que caracteriza a los programas de TECH, esta titulación dispone de un grupo de docentes reconocidos por su experiencia en el ámbito de la Oncología Radioterápica y procedimientos quirúrgicos relacionados con el Cáncer Cutáneo. Estos especialistas, activos en destacados centros hospitalarios, cuentan con amplios conocimientos en el manejo de técnicas de diagnóstico y tratamiento de enfermedades cancerosas de la piel. Por lo tanto, el profesional de la salud que realice este Experto Universitario tendrá la garantía de recibir una actualización de alto nivel en sus conocimientos, conforme a los más recientes avances en este campo.





“

Tendrás al mejor cuadro docente y el contenido más actualizado, con el que podrás ofrecer alternativas de tratamiento para las infecciones cutáneas en pacientes oncológicos”

Director Invitado Internacional

Reinhard Dummer es Subdirector Clínico del Departamento de Dermatología del Hospital Universitario de Zúrich, Suiza. Reconocido como un líder mundial en **Oncología Cutánea**, dirige la **Unidad de Cáncer de Piel** y la **Unidad de Ensayos Clínicos** en su departamento. Con una capacitación inicial en **Hematología**, completó su residencia en **Dermatología** en Würzburg, Alemania, y en Suiza. Asimismo, está certificado en **Alergología**, **Inmunología Clínica**, **Dermatología** y **Dermatopatología**.

A lo largo de su trayectoria, el Doctor Dummer se ha especializado en la **Biología Molecular** e **Inmunoterapia** de los tumores cutáneos, incluyendo **Linfomas** y **Melanomas**. Ha publicado más de mil artículos científicos, acumulando un elevadísimo factor de impacto en sus publicaciones de investigación. También, como pionero de la **Medicina Traslacional**, ha participado en estudios clave sobre **inhibidores** como el **Ipilimumab**, y otros selectivos del **oncogén BRAF**, como el **Vemurafenib**. Gracias a estas innovaciones, ha alcanzado avances significativos junto con su equipo para el abordaje de la **metástasis** en la piel.

Además, este experto cuenta con galardones como el primer Premio a la Traducción de la **Sociedad Alemana del Cáncer**. El lauro es un reconocimiento a la capacidad del Doctor Dummer para aplicar rápidamente los resultados de la investigación preclínica, obtenida por otros especialistas, en su práctica clínica habitual. A su vez, como defensor de la **Medicina Personalizada**, una de sus premisas de trabajo ha sido indagar en el análisis del material genético individual para optimizar los beneficios terapéuticos y minimizar efectos secundarios en los pacientes.

Por otra parte, el científico ha sido presidente del **Grupo del Proyecto del Melanoma** del Instituto Suizo de Investigación Aplicada al Cáncer. Igualmente, forma parte de la **Academia Nacional de Ciencias de Alemania** y ha sido miembro de la Junta Directiva de la **Sociedad Internacional para la Investigación del Melanoma** y Presidente de la **Sociedad Internacional de Linfomas Cutáneos**.



Dr. Dummer, Reinhard

- Subdirector Clínico del Departamento de Dermatología del Hospital Universitario de Zúrich, Suiza
- Jefe del Centro de Tumores Cutáneos del Hospital Universitario de Zúrich
- Catedrático de Dermatología de la Facultad de Medicina de la Universidad de Zúrich, Suiza
- Médico Adjunto de Oncología en el Hospital Universitario de la Universidad Ruprecht-Karls de Heidelberg
- Doctorado en la Facultad de Medicina de la Universidad Julius-Maximilians de Würzburg
- Presidente de la Sociedad Internacional de Linfomas Cutáneos (ISCL)
- Cofundador de la Junta Directiva de la Asociación Europea de Dermato-Oncología
- Miembro de: Academia Europea de Ciencias, Sociedad Europea de Oncología Médica, Comité Directivo de la Sociedad para la Investigación del Melanoma, Sociedad Austriaca de Dermatología y Venereología, Academia Nacional Alemana de Ciencias y Sociedad Alemana contra el Cáncer

“

Gracias a TECH podrás aprender con los mejores profesionales del mundo”

Dirección



Dra. Payano Hernández, Stephanyie

- Oncología Radioterápica Hospital Universitario Madrid Sanchinarro
- Facultativo Especialista de Área en el Servicio de Oncología Radioterápica en el Genesis Care
- Facultativo Especialista de Área en el Servicio de Oncología Radioterápica en el Hospital Universitario Rey Juan Carlos Móstoles
- Profesora y tutora honorífico del Departamento de Medicina, Área de Oncología de la Universidad Rey Juan Carlos
- Profesora del Máster Título Propio en Malformación Arteriovenosa en la Universidad Tecnológica TECH
- Licenciada en Medicina por la Universidad Iberoamericana
- Miembro: SEOR, ESTRO, ILROG y ICAPEM



Dra. Samper, Pilar

- ♦ Médico en el área de Oncología Radioterápica en el Hospital Universitario 12 de Octubre
- ♦ Facultativo Especialista de Área en el Hospital Central de la Defensa Gómez Ulla
- ♦ Profesora de la Fundación Universitaria San Pablo CEU del Ciclo: Técnico superior en Radioterapia
- ♦ Profesora Asociado en Ciencias de la Salud. Departamento de Especialidades médicas. Área: Radiología y Medicina Física de la Universidad de Alcalá de Henares
- ♦ Profesora y tutora honorífico del Departamento de Medicina, Área Oncología de la Universidad Rey Juan Carlos
- ♦ Profesora en la Escuela Española de Oncología Radioterápica
- ♦ Doctorado en Medicina por la Universidad de Alicante
- ♦ Licenciado en Medicina y Cirugía por la Universidad de Alicante
- ♦ Miembro: SEOR, GOECP, URONCOR, GEPT, GICOR y ESTRO

Profesores

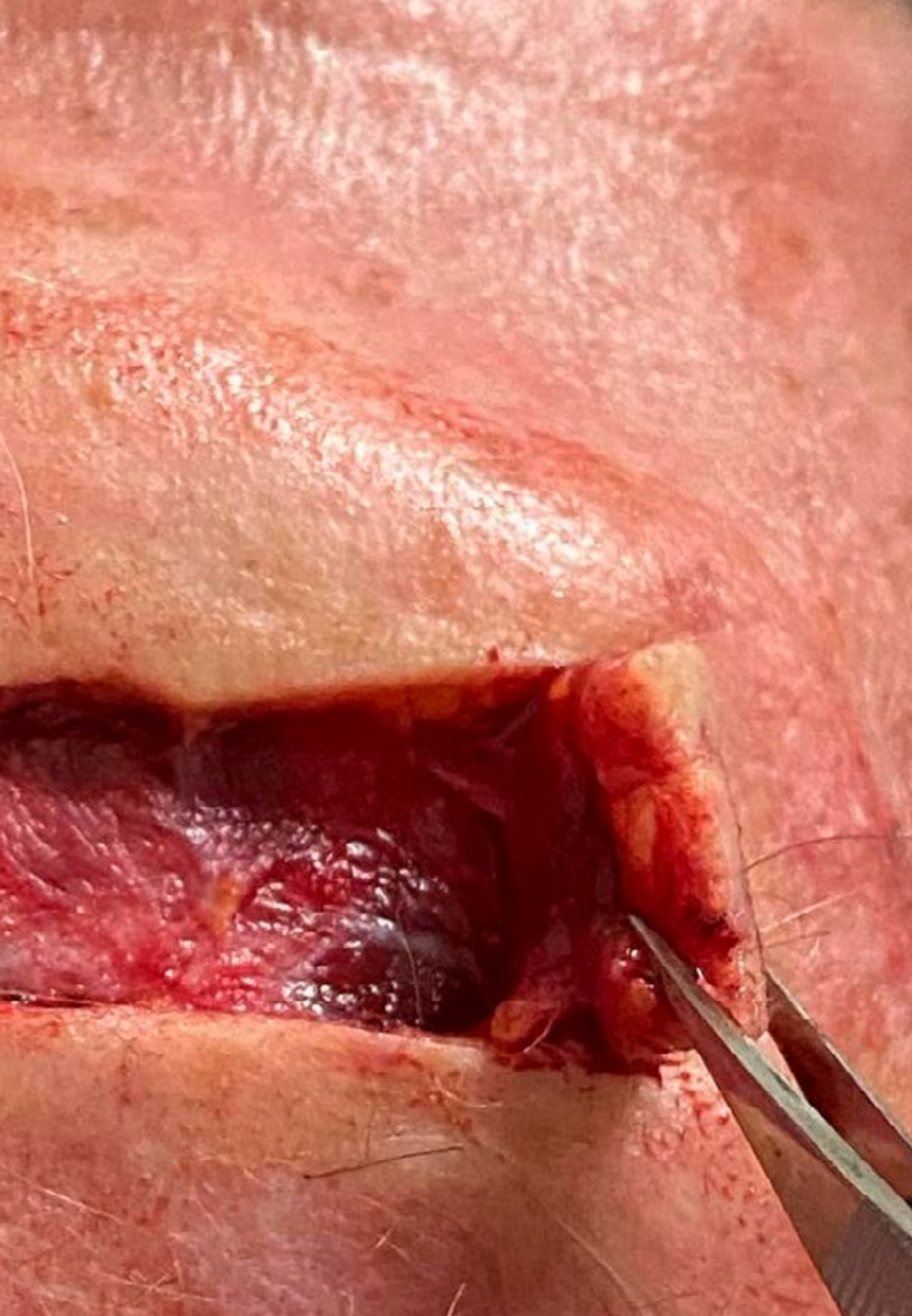
Dr. Amaya Escobar, Enrique

- ♦ Oncólogo Radioterápico en el Hospital Universitario Puerta de Hierro
- ♦ Facultativo Especialista de Área en el Servicio de Oncología Radioterápica en el Hospital Universitario Madrid Norte Sanchinarro
- ♦ Facultativo Especialista de Área en el Servicio de Oncología Radioterápica Fundación Hospital de Jove
- ♦ Facultativo Especialista de Área en el Servicio de Oncología Radioterápica Hospital Universitario Rey Juan Carlos
- ♦ Colaborador Honorífico como profesor de alumnos de Medicina en la Universidad Rey Juan Carlos
- ♦ Profesor TER Asignatura: braquiterapia en el Centro Formativo ITEP
- ♦ Coordinador Prácticas en Centros Clínicos en el Centro Formativo ITEP
- ♦ Profesor Máster on line en Oncología Torácica de la Universidad CEU
- ♦ Máster Título Propio en Gestión Clínica, Dirección Médica y Asistencial en la Universidad Tecnológica TECH
- ♦ Licenciado en Medicina por la Universidad Complutense de Madrid
- ♦ Miembro: SEOR, SEOC, ESTRO, GICOR, GETTCC, URONCOR, SYROG y IRSA

Dra. Salvatierra Calderón, María Gabriela

- ♦ Médico Adjunto de Hematología y Hemoterapia en el Hospital Universitario de Getafe
- ♦ Médico Adjunto de Hematología y Hemoterapia en el Hospital Infanta Sofía
- ♦ Médico de Hematología y Hemoterapia en el Hospital Universitario La Paz
- ♦ Visitante Médico en la Alianza para el cuidado del Cáncer de Seattle
- ♦ Especialista en Hematología y Hemoterapia por el Hospital Universitario La Paz
- ♦ Licenciada en Medicina y Cirugía por la Universidad de San Carlos de Guatemala





“

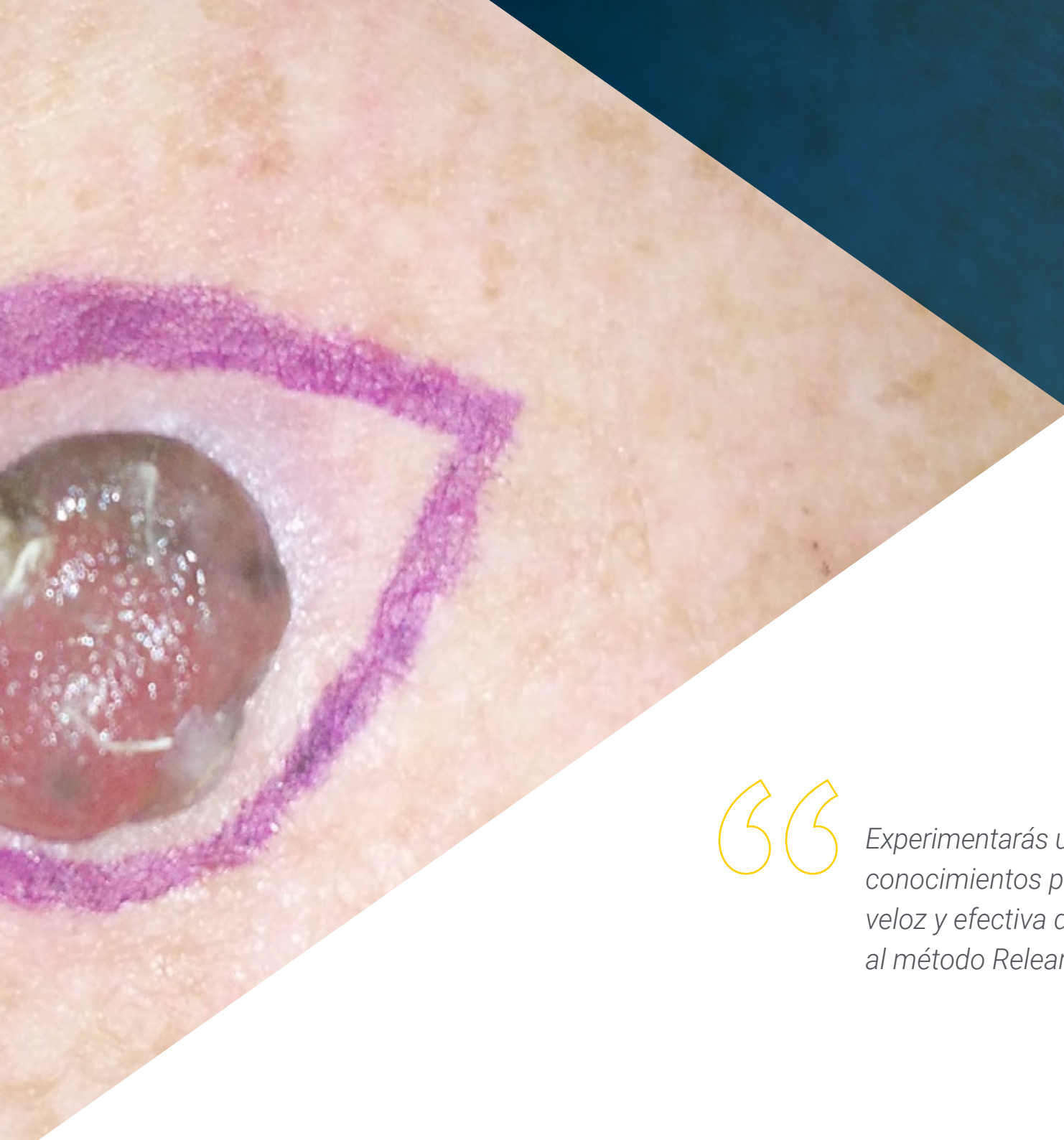
Una vía de capacitación y crecimiento profesional que te impulsará hacia una mayor competitividad en el mercado laboral”

04

Estructura y contenido

Este Experto Universitario ofrece una amplia gama de contenidos pertinentes en el campo de las Neoplasias Cutáneas en Paciente Onco-Hematológico. De esta manera, el programa proporciona una completa actualización sobre la valoración de otras Neoplasias Cutáneas, que incluye la clasificación, estadificación y diagnóstico de las mismas, el Carcinoma Escamoso de Cavidad Oral y el análisis de Linfomas Cutáneos. Asimismo, profundizará en la Papulosis Linfomatoide y la epidemiología y etiopatogenia de la patología dermatológica en pacientes oncológicos. Todo esto, complementado por múltiples recursos multimedia como videos en detalle y estudios de casos reales a los cuales el profesional podrá acceder en cualquier momento y lugar sin restricciones horarias.





“

Experimentarás un refuerzo significativo de tus conocimientos previos y una asimilación más veloz y efectiva de nueva información gracias al método Relearning”

Módulo 1. Otras Neoplasias Cutáneas

- 1.1. Valoración de otras neoplasias cutáneas
 - 1.1.1. Clasificación de otras neoplasias cutáneas
 - 1.1.2. Estadaje de otras neoplasias cutáneas
 - 1.1.3. Diagnóstico de otras neoplasias cutáneas
- 1.2. Carcinoma escamoso de cavidad oral
 - 1.2.1. Análisis del Carcinoma escamoso de cavidad oral
 - 1.2.2. Histopatología del Carcinoma escamoso de cavidad oral
 - 1.2.3. Diagnóstico del Carcinoma escamoso de cavidad oral
 - 1.2.4. Tratamiento del Carcinoma escamoso de cavidad oral
- 1.3. Carcinoma escamoso de pene
 - 1.3.1. Valoración del Carcinoma escamoso de pene
 - 1.3.2. Histopatología del Carcinoma escamoso de pene
 - 1.3.3. Diagnóstico del Carcinoma escamoso de pene
 - 1.3.4. Tratamiento del Carcinoma escamoso de pene
- 1.4. Carcinoma escamoso anal
 - 1.4.1. Análisis del Carcinoma escamoso anal
 - 1.4.2. Histopatología del Carcinoma escamoso anal
 - 1.4.3. Diagnóstico del Carcinoma escamoso anal
 - 1.4.4. Tratamiento del Carcinoma escamoso anal
- 1.5. Sarcoma de Kaposi
 - 1.5.1. Valoración del Sarcoma de Kaposi
 - 1.5.2. Histopatología del Sarcoma de Kaposi
 - 1.5.3. Diagnóstico del Sarcoma de Kaposi
 - 1.5.4. Tratamiento del Sarcoma de Kaposi
- 1.6. Leucoplasia
 - 1.6.1. Análisis de la leucoplasia
 - 1.6.2. Histopatología de la leucoplasia
 - 1.6.3. Diagnóstico de la leucoplasia
 - 1.6.4. Tratamiento de la leucoplasia
- 1.7. Queratoacantomas
 - 1.7.1. Valoración de Queratoacantomas
 - 1.7.2. Histopatología de Queratoacantomas

- 1.7.3. Diagnóstico de Queratoacantomas
 - 1.7.4. Tratamiento de Queratoacantomas
- 1.8. Enfermedad de Paget extramamaria
 - 1.8.1. Análisis de enfermedad Paget extramamaria
 - 1.8.2. Histopatología de enfermedad Paget extramamaria
 - 1.8.3. Diagnóstico de enfermedad Paget extramamaria
 - 1.8.4. Tratamiento de enfermedad Paget extramamaria
- 1.9. Tumores malignos subcutáneos o de partes blandas (sarcomas)
 - 1.9.1. Dermatofibrosarcoma
 - 1.9.2. Leiomiomas
 - 1.9.3. Rabdomiosarcoma
 - 1.9.4. Liposarcomas
- 1.10. Lesiones epidérmicas
 - 1.10.1. Queratosis actínica
 - 1.10.2. Enfermedad de Bowen
 - 1.10.3. Lesiones spitzoides

Módulo 2. Linfomas Cutáneos

- 2.1. Introducción al Linfoma cutáneo
 - 2.1.1. Generalidades, clasificación
- 2.2. Linfomas cutáneos primarios de célula B
 - 2.2.1. Comportamiento indolente
- 2.3. Linfomas cutáneos primarios de célula B agresivos
 - 2.3.1. Comportamiento agresivo
- 2.4. Linfomas cutáneos primarios T
 - 2.4.1. Generalidades, clasificación
- 2.5. Micosis fungoide
- 2.6. Síndrome de Sezary
- 2.7. Síndromes linfoproliferativos de célula T CD30+cutáneos primarios
 - 2.7.1. Papulosis linfomatoide y linfoma anaplásico de células grandes primario cutáneo
- 2.8. Otros linfomas T
- 2.9. Linfomas cutáneos primarios en la infancia
- 2.10. Seguimiento y recomendaciones

Módulo 3. Patología Dermatológica en el Paciente Oncológico

- 3.1. Evaluación de la patología dermatológica en el paciente oncológico
 - 3.1.1. Análisis de la patología
 - 3.1.2. Evolución de la patología
 - 3.1.3. Epidemiología de la patología
 - 3.1.4. Etiopatogenia de la patología
- 3.2. Diagnóstico
 - 3.2.1. Clínica
 - 3.2.2. Histología
 - 3.2.3. Inmunohistoquímica
 - 3.2.4. Diagnóstico
- 3.3. Lesiones cutáneas inducidas por QT antineoplásica convencional
 - 3.3.1. Eritema tóxico de la QT
 - 3.3.2. Necrólisis epidérmica localizada
 - 3.3.3. Síndrome de citotoxicidad epidérmica Eritema acral/Síndrome pie-mano
 - 3.3.4. Reacciones reactivación ("Recall")
- 3.4. Dermatomiositis paraneoplásica
 - 3.4.1. Análisis de la dermatomiositis paraneoplásica
 - 3.4.2. Clínica de la dermatomiositis paraneoplásica
 - 3.4.3. Histopatología de la dermatomiositis paraneoplásica
 - 3.4.4. Tratamiento de la dermatomiositis paraneoplásica
- 3.5. Dermatitis neutrofilicas paraneoplásicas
 - 3.5.1. Valoración de Dermatitis neutrofilicas paraneoplásicas
 - 3.5.2. Clínica de Dermatitis neutrofilicas paraneoplásicas
 - 3.5.3. Histopatología de Dermatitis neutrofilicas paraneoplásicas
 - 3.5.4. Tratamiento de Dermatitis neutrofilicas paraneoplásicas
- 3.6. Enfermedad injerto contra huésped
 - 3.6.1. Análisis de enfermedad injerto contra huésped
 - 3.6.2. Clínica de enfermedad injerto contra huésped
 - 3.6.3. Histopatología de enfermedad injerto contra huésped
 - 3.6.4. Tratamiento de enfermedad injerto contra huésped
- 3.7. Pénfigo paraneoplásico
 - 3.7.1. Valoración de pénfigo paraneoplásico
 - 3.7.2. Clínica de pénfigo paraneoplásico
 - 3.7.3. Histopatología de pénfigo paraneoplásico
 - 3.7.4. Tratamiento de pénfigo paraneoplásico
- 3.8. Infecciones cutáneas de interés dermatológico en el paciente oncológico
 - 3.8.1. Análisis de infecciones cutáneas
 - 3.8.2. Clínica de infecciones cutáneas
 - 3.8.3. Histopatología de infecciones cutáneas
 - 3.8.4. Tratamiento de infecciones cutáneas
- 3.9. Metástasis cutáneas de neoplasias sistémicas
 - 3.9.1. Análisis de metástasis de neoplasias sistémicas
 - 3.9.2. Clínica de metástasis de neoplasias sistémicas
 - 3.9.3. Histopatología de metástasis de neoplasias sistémicas
 - 3.9.4. Tratamiento de metástasis de neoplasias sistémicas
- 3.10. Manifestaciones cutáneas de las neoplasias malignas
 - 3.10.1. Evolución de las manifestaciones cutáneas de las neoplasias malignas
 - 3.10.2. Clínica de las manifestaciones cutáneas de las neoplasias malignas
 - 3.10.3. Histopatología de las manifestaciones cutáneas de las neoplasias malignas
 - 3.10.4. Tratamiento de las manifestaciones cutáneas de las neoplasias malignas



Con esta titulación estarás al tanto de las últimas estrategias para el manejo de Pénfigo Paraneoplásico y otras afecciones cutáneas relacionadas con neoplasias malignas"

05

Metodología

Este programa de capacitación ofrece una forma diferente de aprender. Nuestra metodología se desarrolla a través de un modo de aprendizaje de forma cíclica: ***el Relearning***.

Este sistema de enseñanza es utilizado, por ejemplo, en las facultades de medicina más prestigiosas del mundo y se ha considerado uno de los más eficaces por publicaciones de gran relevancia como el ***New England Journal of Medicine***.



“

Descubre el Relearning, un sistema que abandona el aprendizaje lineal convencional para llevarte a través de sistemas cíclicos de enseñanza: una forma de aprender que ha demostrado su enorme eficacia, especialmente en las materias que requieren memorización”

En TECH empleamos el Método del Caso

Ante una determinada situación, ¿qué debería hacer un profesional? A lo largo del programa, los estudiantes se enfrentarán a múltiples casos clínicos simulados, basados en pacientes reales en los que deberán investigar, establecer hipótesis y, finalmente, resolver la situación. Existe abundante evidencia científica sobre la eficacia del método. Los especialistas aprenden mejor, más rápido y de manera más sostenible en el tiempo.

Con TECH podrás experimentar una forma de aprender que está moviendo los cimientos de las universidades tradicionales de todo el mundo.



Según el Dr. Gérvas, el caso clínico es la presentación comentada de un paciente, o grupo de pacientes, que se convierte en «caso», en un ejemplo o modelo que ilustra algún componente clínico peculiar, bien por su poder docente, bien por su singularidad o rareza. Es esencial que el caso se apoye en la vida profesional actual, intentando recrear los condicionantes reales en la práctica profesional del médico.

“

¿Sabías que este método fue desarrollado en 1912, en Harvard, para los estudiantes de Derecho? El método del caso consistía en presentarles situaciones complejas reales para que tomaran decisiones y justificasen cómo resolverlas. En 1924 se estableció como método estándar de enseñanza en Harvard”

La eficacia del método se justifica con cuatro logros fundamentales:

1. Los alumnos que siguen este método no solo consiguen la asimilación de conceptos, sino un desarrollo de su capacidad mental, mediante ejercicios de evaluación de situaciones reales y aplicación de conocimientos.
2. El aprendizaje se concreta de una manera sólida en capacidades prácticas que permiten al alumno una mejor integración en el mundo real.
3. Se consigue una asimilación más sencilla y eficiente de las ideas y conceptos, gracias al planteamiento de situaciones que han surgido de la realidad.
4. La sensación de eficiencia del esfuerzo invertido se convierte en un estímulo muy importante para el alumnado, que se traduce en un interés mayor en los aprendizajes y un incremento del tiempo dedicado a trabajar en el curso.

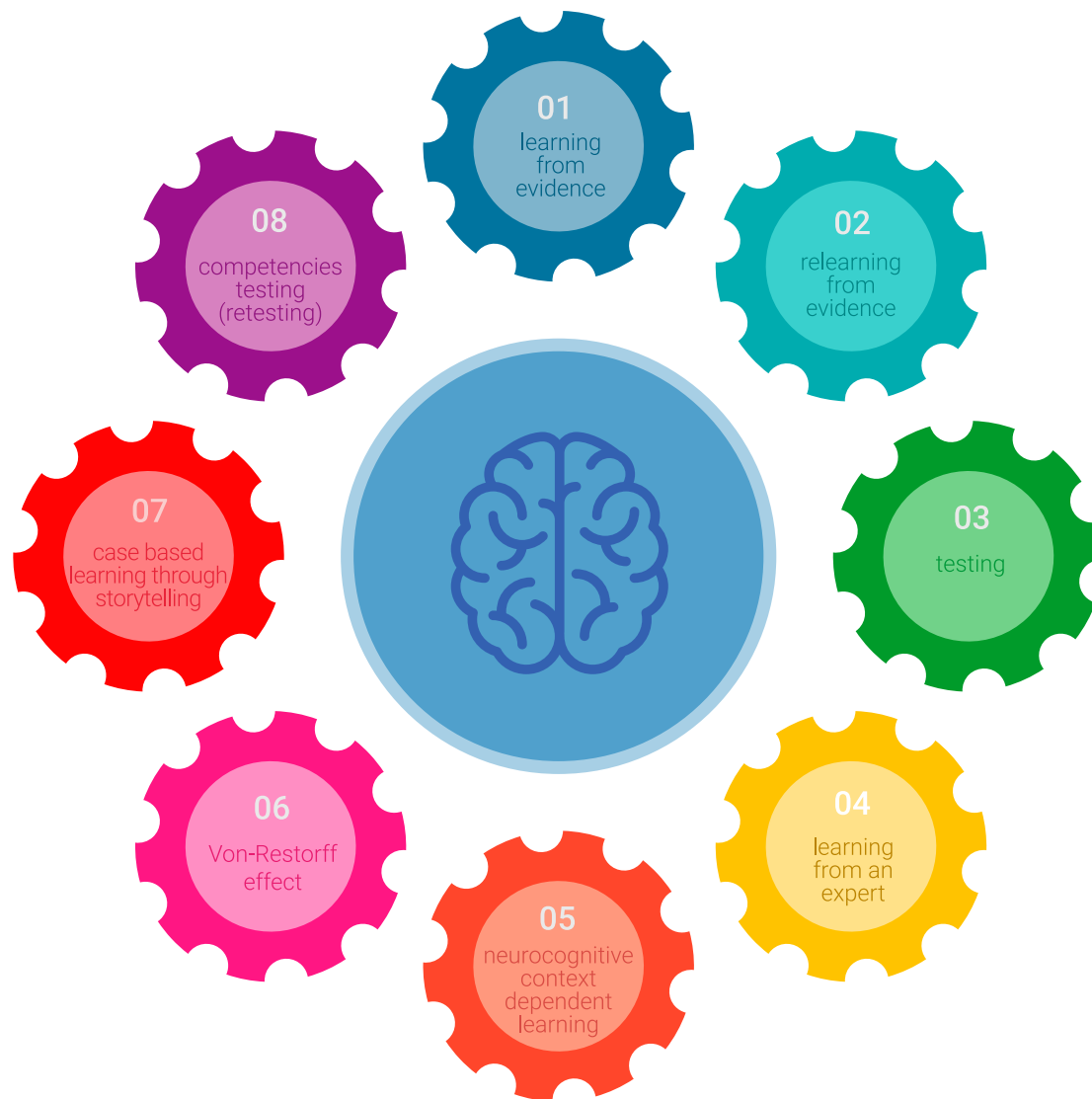


Relearning Methodology

TECH aúna de forma eficaz la metodología del Estudio de Caso con un sistema de aprendizaje 100% online basado en la reiteración, que combina 8 elementos didácticos diferentes en cada lección.

Potenciamos el Estudio de Caso con el mejor método de enseñanza 100% online: el Relearning.

El profesional aprenderá mediante casos reales y resolución de situaciones complejas en entornos simulados de aprendizaje. Estos simulacros están desarrollados a partir de software de última generación que permiten facilitar el aprendizaje inmersivo.



Situado a la vanguardia pedagógica mundial, el método Relearning ha conseguido mejorar los niveles de satisfacción global de los profesionales que finalizan sus estudios, con respecto a los indicadores de calidad de la mejor universidad online en habla hispana (Universidad de Columbia).

Con esta metodología, se han capacitado más de 250.000 médicos con un éxito sin precedentes en todas las especialidades clínicas con independencia de la carga en cirugía. Nuestra metodología pedagógica está desarrollada en un entorno de máxima exigencia, con un alumnado universitario de un perfil socioeconómico alto y una media de edad de 43,5 años.

El Relearning te permitirá aprender con menos esfuerzo y más rendimiento, implicándote más en tu especialización, desarrollando el espíritu crítico, la defensa de argumentos y el contraste de opiniones: una ecuación directa al éxito.

En nuestro programa, el aprendizaje no es un proceso lineal, sino que sucede en espiral (aprender, desaprender, olvidar y reaprender). Por eso, se combinan cada uno de estos elementos de forma concéntrica.

La puntuación global que obtiene el sistema de aprendizaje de TECH es de 8.01, con arreglo a los más altos estándares internacionales.



Este programa ofrece los mejores materiales educativos, preparados a conciencia para los profesionales:



Material de estudio

Todos los contenidos didácticos son creados por los especialistas que van a impartir el curso, específicamente para él, de manera que el desarrollo didáctico sea realmente específico y concreto.

Estos contenidos son aplicados después al formato audiovisual, para crear el método de trabajo online de TECH. Todo ello, con las técnicas más novedosas que ofrecen piezas de gran calidad en todos y cada uno los materiales que se ponen a disposición del alumno.



Técnicas quirúrgicas y procedimientos en vídeo

TECH acerca al alumno las técnicas más novedosas, los últimos avances educativos y al primer plano de la actualidad en técnicas médicas. Todo esto, en primera persona, con el máximo rigor, explicado y detallado para contribuir a la asimilación y comprensión del estudiante. Y lo mejor de todo, pudiéndolo ver las veces que quiera.



Resúmenes interactivos

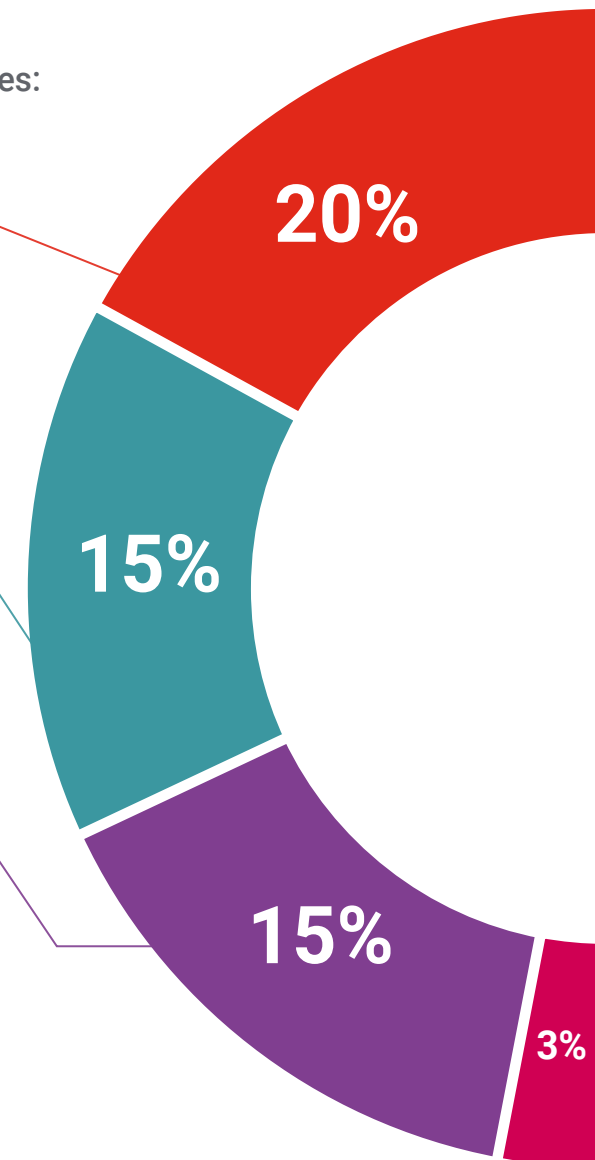
El equipo de TECH presenta los contenidos de manera atractiva y dinámica en píldoras multimedia que incluyen audios, vídeos, imágenes, esquemas y mapas conceptuales con el fin de afianzar el conocimiento.

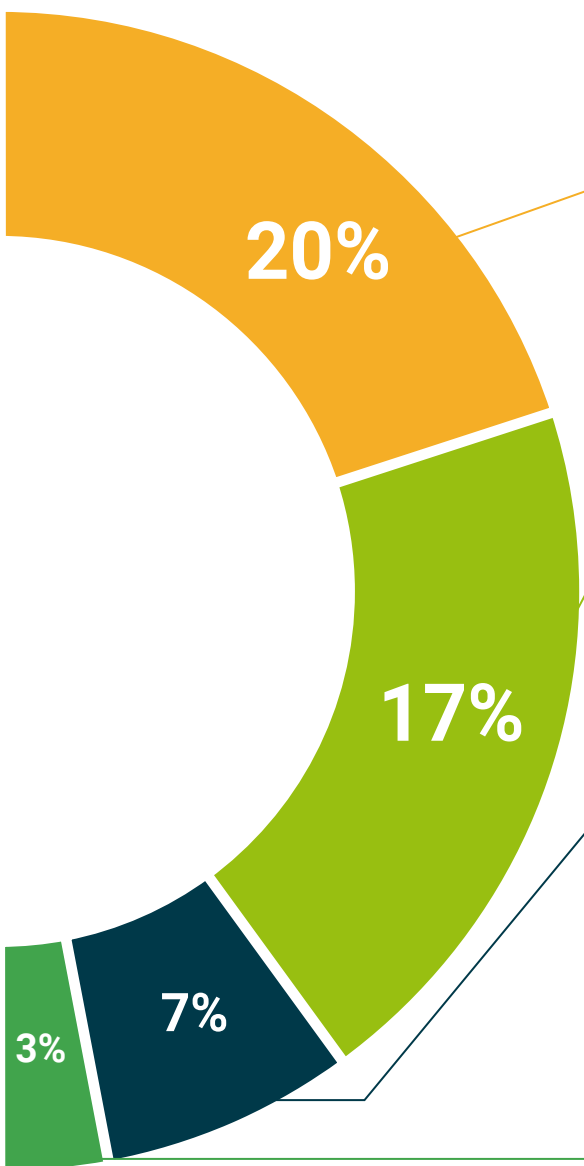
Este exclusivo sistema educativo para la presentación de contenidos multimedia fue premiado por Microsoft como "Caso de éxito en Europa".



Lecturas complementarias

Artículos recientes, documentos de consenso y guías internacionales, entre otros. En la biblioteca virtual de TECH el estudiante tendrá acceso a todo lo que necesita para completar su capacitación.





Análisis de casos elaborados y guiados por expertos

El aprendizaje eficaz tiene, necesariamente, que ser contextual. Por eso, TECH presenta los desarrollos de casos reales en los que el experto guiará al alumno a través del desarrollo de la atención y la resolución de las diferentes situaciones: una manera clara y directa de conseguir el grado de comprensión más elevado.



Testing & Retesting

Se evalúan y reevalúan periódicamente los conocimientos del alumno a lo largo del programa, mediante actividades y ejercicios evaluativos y autoevaluativos para que, de esta manera, el estudiante compruebe cómo va consiguiendo sus metas.



Clases magistrales

Existe evidencia científica sobre la utilidad de la observación de terceros expertos. El denominado Learning from an Expert afianza el conocimiento y el recuerdo, y genera seguridad en las futuras decisiones difíciles.



Guías rápidas de actuación

TECH ofrece los contenidos más relevantes del curso en forma de fichas o guías rápidas de actuación. Una manera sintética, práctica y eficaz de ayudar al estudiante a progresar en su aprendizaje.



06

Titulación

El Experto Universitario en Neoplasias Cutáneas en Paciente Onco-Hematológico garantiza, además de la capacitación más rigurosa y actualizada, el acceso a un título de Experto Universitario expedido por TECH Universidad.



“

Supera con éxito este programa y recibe tu titulación universitaria sin desplazamientos ni farragosos trámites”

Este **Experto Universitario en Neoplasias Cutáneas en Paciente Onco-Hematológico** contiene el programa científico más completo y actualizado del mercado.

Tras la superación de la evaluación, el alumno recibirá por correo postal* con acuse de recibo su correspondiente título de **Experto Universitario** emitido por **TECH Universidad**.

Este título expedido por **TECH Universidad** expresará la calificación que haya obtenido en el Experto Universitario, y reunirá los requisitos comúnmente exigidos por las bolsas de trabajo, oposiciones y comités evaluadores de carreras profesionales.

Título: **Experto Universitario en Neoplasias Cutáneas en Paciente Onco-Hematológico**

Modalidad: **No escolarizada (100% en línea)**

Duración: **6 meses**



*Apostilla de La Haya. En caso de que el alumno solicite que su título en papel recabe la Apostilla de La Haya, TECH Universidad realizará las gestiones oportunas para su obtención, con un coste adicional.



Experto Universitario
Neoplasias Cutáneas en
Paciente Onco-Hematológico

- » Modalidad: No escolarizada (100% en línea)
- » Duración: 6 meses
- » Titulación: TECH Universidad
- » Horario: a tu ritmo
- » Exámenes: online

Experto Universitario

Neoplasias Cutáneas en Paciente
Onco-Hematológico

