

Experto Universitario

Linfoma, Mieloma Múltiple
y Amiloidosis



Experto Universitario Linfoma, Mieloma Múltiple y Amiloidosis

- » Modalidad: **online**
- » Duración: **6 meses**
- » Titulación: **TECH Global University**
- » Acreditación: **18 ECTS**
- » Horario: **a tu ritmo**
- » Exámenes: **online**

Acceso web: www.techtute.com/medicina/experto-universitario/experto-linfoma-mieloma-multiple-amiloidosis

Índice

01

Presentación

pág. 4

02

Objetivos

pág. 8

03

Estructura y contenido

pág. 12

04

Metodología del estudio

pág. 16

05

Titulación

pág. 26

01

Presentación

El constante estudio científico entorno a las enfermedades Hematológicas han dado como fruto en los últimos años resultados esperanzadores para los pacientes en relación a la aparición de nuevos fármacos y sus combinaciones. Unos avances que llevan a los especialistas hematológicos a estar en una continua actualización de sus conocimientos diagnósticos y terapéuticos. En este sentido, TECH ha puesto el foco en esta titulación en los adelantos alcanzados en el abordaje de los principales tipos de Linfomas existentes, el Mieloma Múltiple y la Amiloidosis. Todo esto, además, con una metodología pedagógica 100% online y con el material didáctico más actual realizado por un exquisito equipo de expertos de primer nivel en el mundo de la Oncohematología.





“

Haz una exhaustiva revisión sobre los procedimientos diagnósticos y terapéuticos de Linfomas, el Mieloma y amiloidosis primaria”

Aunque en la actualidad sigue existiendo interrogantes sin resolver sobre las causas de determinados Linfomas como el de Hodgkin, sí se han dado pasos relevantes en la respuesta temprana a la quimioterapia medida por PET o en los tratamientos precoces en los pacientes con alto riesgo de progresar de Mieloma asintomático a Mieloma activo.

Pasos todos ellos, que llevan a los especialistas a un trabajo incesante de actualización de sus conocimientos en aras de elevar sus competencias diagnósticas y la adopción de las terapias más efectivas existentes. Así, basándose en la información clínica más rigurosa, el profesorado experto en Hematología de esta titulación universitaria ha creado este Experto Universitario Linfoma, Mieloma Múltiple y Amiloidosis.

Un programa intensivo de 6 meses de duración que permite al egresado obtener una puesta al día sobre las últimas evidencias en torno al diagnóstico inicial de Linfomas agresivos, las limitaciones existentes en relación a determinadas pruebas o la controversia con la gammapatía monoclonal de alto riesgo y las recomendaciones de diversos autores. Todo esto, además con un material didáctico enriquecido por vídeo resúmenes de cada tema, vídeos en detalle, lecturas especializadas y simulaciones de casos de estudio.

Asimismo, gracias al método *Relearning*, el alumnado conseguirá reducir las horas de estudio y afianzar de manera sólida los conceptos abordados a lo largo de este itinerario académico.

De esta manera, TECH ofrece a los médicos un Experto Universitario único y flexible. Y es que, el alumnado tan solo necesita de un dispositivo digital con conexión a internet para visualizar, en cualquier momento del día el contenido alojado en la plataforma virtual. Una opción idónea para conciliar las actividades diarias con una titulación de calidad.

Este **Experto Universitario en Linfoma, Mieloma Múltiple y Amiloidosis** contiene el programa científico más completo y actualizado del mercado. Sus características más destacadas son:

- ♦ El desarrollo de casos prácticos presentados por expertos en Hematología y Hemoterapia
- ♦ Los contenidos gráficos, esquemáticos y eminentemente prácticos con los que está concebido recogen una información científica y práctica sobre aquellas disciplinas indispensables para el ejercicio profesional
- ♦ Los ejercicios prácticos donde realizar el proceso de autoevaluación para mejorar el aprendizaje
- ♦ Su especial hincapié en metodologías innovadoras
- ♦ Las lecciones teóricas, preguntas al experto, foros de discusión de temas controvertidos y trabajos de reflexión individual
- ♦ La disponibilidad de acceso a los contenidos desde cualquier dispositivo fijo o portátil con conexión a internet



Un plan de estudios diseñado para que obtengas en tan solo 6 meses la actualización más completa sobre Linfoma, Mieloma Múltiple y Amiloidosis”

“

Especialistas con amplia experiencia en el abordaje de Linfomas agresivos actualizarán tus conocimientos sobre el nivel de evidencia científica en la secuenciación de fármacos”

El programa incluye en su cuadro docente a profesionales del sector que vierten en esta capacitación la experiencia de su trabajo, además de reconocidos especialistas de sociedades de referencia y universidades de prestigio.

Su contenido multimedia, elaborado con la última tecnología educativa, permitirá al profesional un aprendizaje situado y contextual, es decir, un entorno simulado que proporcionará una capacitación inmersiva programada para entrenarse ante situaciones reales.

El diseño de este programa se centra en el Aprendizaje Basado en Problemas, mediante el cual el profesional deberá tratar de resolver las distintas situaciones de práctica profesional que se le planteen a lo largo del curso académico. Para ello, contará con la ayuda de un novedoso sistema de vídeo interactivo realizado por reconocidos expertos.

¿Buscas una actualización compatible con tus responsabilidades clínicas? Estás ante la titulación universitaria perfecta: 100% online”.

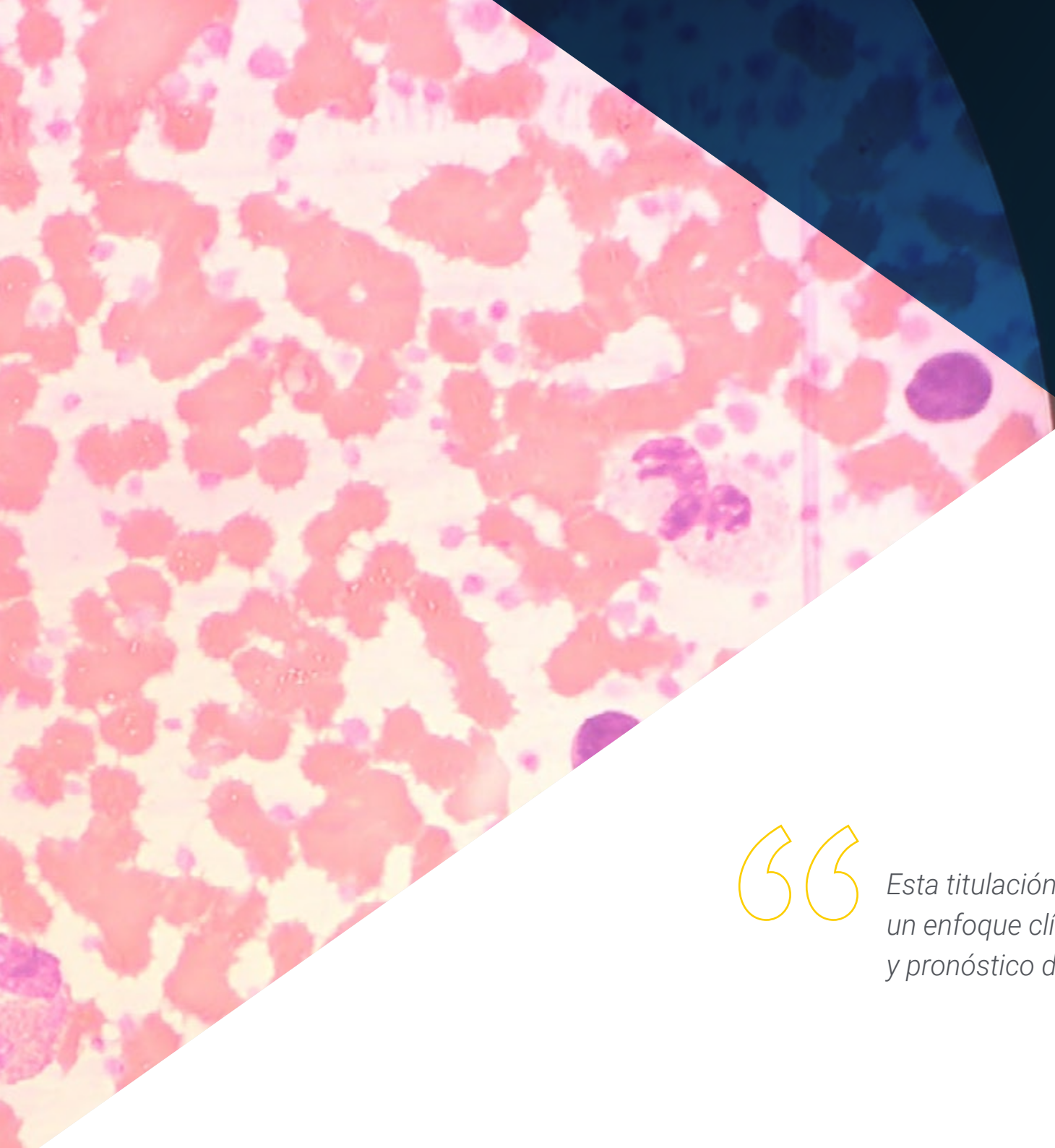
Un programa que te llevará a ahondar en la controversia en torno a la gammapatía monoclonal de alto riesgo y las recomendaciones de diferentes autores.



02 Objetivos

Este Experto Universitario sustentado en la medicina basada en la evidencia científica ha sido desarrollado para aportar al profesional la información más reciente en Linfoma, Mieloma Múltiple y Amiloidosis. Así, a lo largo de las 540 horas lectivas que lo conforman, el egresado estará al tanto de los progresos en los procedimientos diagnósticos y terapéuticos de dichas enfermedades y los tratamientos más efectivos. Además, gracias a la cercanía del profesorado experto podrá resolver cualquier duda que tenga sobre el contenido de este programa.





“

Esta titulación universitaria te aporta un enfoque clínico sobre el diagnóstico y pronóstico del Linfoma de Hodgkin clásico”



Objetivos generales

- ♦ Ahondar en la etiopatogenia, diagnóstico y pronóstico de los Síndromes Mielodisplásicos
- ♦ Actualizar los conocimientos farmacológicos empleados en Oncohematología
- ♦ Indagar en las publicaciones científicas más recientes sobre los tratamientos más adecuados en LAL
- ♦ Profundizar en el problema creciente de los microorganismos resistentes
- ♦ Valorar la evidencia y recomendaciones actuales en profilaxis
- ♦ Profundizar en la asistencia rutinaria de enfermos oncohematológicos afectados por el SARS-CoV2





Objetivos específicos

Módulo 1. Linfomas agresivos

- ♦ Profundizar en los avances en el diagnóstico, pronóstico y tratamiento
- ♦ Analizar qué pruebas fundamentales que se deben realizar en el estudio, sea al diagnóstico inicial o en eventuales recaídas, y las limitaciones que estas pruebas pueden tener
- ♦ Apreciar la posible toxicidad de cada alternativa terapéutica, así como el nivel de evidencia y las posibles dudas respecto a la secuenciación de fármacos
- ♦ Ponderar el posible valor del TPH autólogo, alogénico y CAR-Ts en diferentes escenarios

Módulo 2. Linfomas indolentes y Hodgkin

- ♦ Actualizar aspectos de diagnóstico, pronóstico y tratamiento de la mayoría de entidades englobables en este concepto
- ♦ Establecer los índices pronósticos y las recomendaciones de grupos cooperativos sobre cuándo iniciar tratamiento
- ♦ Reflexionar acerca de los sobretratamientos a los pacientes, y que el objetivo último debe ser buscar la mejor supervivencia global con buena calidad de vida
- ♦ Desarrollar un espíritu crítico, valorando las limitaciones metodológicas de las publicaciones y los potenciales sesgos comerciales

Módulo 3. Mieloma múltiple y Amiloidosis Primaria

- ♦ Actualizar los conceptos más importantes del diagnóstico, pronóstico y tratamiento de estas entidades.
- ♦ Analizar los puntos controvertidos en la actualidad, como el concepto de gammapatía monoclonal de alto riesgo y las recomendaciones que algunos autores hacen sobre las pruebas y seguimiento a realizar, que pudieran según otros generar una yatrogenia innecesaria
- ♦ Ahondar en la controversia generada por las recomendaciones de algunos autores respecto al tratamiento de los mielomas quiescentes o de las recaídas biológicas sin criterios CRAB
- ♦ Acercar las novedades terapéuticas en estas entidades
- ♦ Profundizar en las ventajas y desventajas de cada fármaco, cada esquema y las posibles secuencias de los mismos



Obtén una visión actual y de gran utilidad práctica sobre los linfomas indolentes y la importancia de evitar el sobretratamiento de los pacientes”

03

Estructura y contenido

El equipo especializado en Hematología que ha diseñado esta titulación universitaria ha confeccionado un completo programa que llevará al alumnado a ahondar en los avances más notorios en los diferentes tipos de Linfomas, así como el Mieloma múltiple y Amiloidosis Primaria. Asimismo, para realizar esta puesta al día, el egresado dispone de herramientas pedagógicas innovadoras, accesible en cualquier momento del día, desde un dispositivo digital con conexión a internet.





“

Un Experto Universitario flexible que te aporta casos de estudio clínico sobre los tratamientos más recientes en pacientes con Linfoma”

Módulo 1. Linfomas agresivos

- 1.1. Epidemiología, clínica y patogénesis del Linfoma B difuso de célula grande (LDCG)
 - 1.1.1. Epidemiología y clínica
 - 1.1.2. Morfología y fenotipo
 - 1.1.3. Alteraciones genéticas y moleculares
- 1.2. Diagnóstico del LDCG
 - 1.2.1. Subtipos moleculares, célula de origen
 - 1.2.2. Diagnóstico diferencial
 - 1.2.3. Subentidades. Clasificación OMS
- 1.3. Tratamiento inicial del LDCG
 - 1.3.1. Evaluación previa. IPI
 - 1.3.2. Limitaciones de alternativas al R-CHOP
 - 1.3.3. Profilaxis de SNC
- 1.4. Tratamiento de 2L en LDCG
 - 1.4.1. Evaluación previa
 - 1.4.2. Esquemas de segunda línea
 - 1.4.3. TPH autólogo
- 1.5. Tratamiento tras segunda recaída
 - 1.5.1. Evaluación previa
 - 1.5.2. CAR T. Axi-cel. Liso-cel. Tisa-cel
 - 1.5.3. Anticuerpos: tafasitamab, polatuzumab, loncastuximab
- 1.6. *Burkitt/Burkitt like*
 - 1.6.1. Etiopatogenia, diagnóstico y pronóstico
 - 1.6.2. Tratamiento de 1L
 - 1.6.3. Tratamiento en R/R
- 1.7. Linfoma del manto
 - 1.7.1. Etiopatogenia, diagnóstico y pronóstico
 - 1.7.2. Tratamiento de 1L
 - 1.7.3. Tratamiento en R/R

- 1.8. Linfomas T periféricos
 - 1.8.1. Epidemiología y clínica
 - 1.8.2. Diagnóstico. Diagnóstico diferencial
 - 1.8.3. Tratamiento
- 1.9. Linfomas anaplásicos
 - 1.9.1. Epidemiología, patogénesis y clínica
 - 1.9.2. Diagnóstico y pronóstico
 - 1.9.3. Tratamiento
- 1.10. Linfoma T angioinmunoblástico
 - 1.10.1. Epidemiología y clínica
 - 1.10.2. Diagnóstico
 - 1.10.3. Tratamiento

Módulo 2. Linfomas indolentes y Hodgkin

- 2.1. Linfoma folicular: diagnóstico y pronóstico
 - 2.1.1. Etiopatogenia
 - 2.1.2. Diagnóstico
 - 2.1.3. Pronóstico
- 2.2. Linfoma folicular: tratamiento
 - 2.2.1. Tratamiento de 1L
 - 2.2.2. Tratamiento en R/R
- 2.3. Linfomas marginales nodales
 - 2.3.1. Etiopatogenia, diagnóstico y pronóstico
 - 2.3.2. Tratamiento
- 2.4. Linfomas marginales extraganglionares
 - 2.4.1. Etiopatogenia, diagnóstico y pronóstico
 - 2.4.2. Tratamiento
- 2.5. Macroglobulinemia de Waldenström
 - 2.5.1. Etiopatogenia, diagnóstico y pronóstico
 - 2.5.2. Tratamiento
- 2.6. Tricoleucemia
 - 2.6.1. Etiopatogenia, diagnóstico y pronóstico
 - 2.6.2. Tratamiento

- 2.7. Leucemia de linfocitos grandes granulares
 - 2.7.1. Diagnóstico. Diagnóstico diferencial
 - 2.7.2. Tratamiento
- 2.8. Linfoma de Hodgkin clásico: diagnóstico y pronóstico
 - 2.8.1. Patogenia
 - 2.8.2. Diagnóstico
 - 2.8.3. Pronóstico
- 2.9. Linfoma de Hodgkin clásico: tratamiento
 - 2.9.1. Tratamiento de 1L
 - 2.9.2. Tratamiento en R/R
- 2.10. Linfoma de Hodgkin subtipo Predominio Linfocítico
 - 2.10.1. Etiopatogenia, diagnóstico y pronóstico
 - 2.10.2. Tratamiento

Módulo 3. Mieloma múltiple y Amiloidosis Primaria

- 3.1. Gammapatía monoclonal de significado incierto
 - 3.1.1. GMSI de bajo y alto grado
 - 3.1.2. Evaluaciones recomendadas
 - 3.1.3. GM de significación renal y otras
- 3.2. Mieloma múltiple (MM). Etiopatogenia, diagnóstico y pronóstico
 - 3.2.1. Criterios diagnósticos
 - 3.2.2. Alteraciones genéticas
 - 3.2.3. Índices pronósticos
- 3.3. Indicaciones de tratamiento
 - 3.3.1. Criterios CRAB
 - 3.3.2. MM quiescente
- 3.4. MM. Tratamiento en primera línea
 - 3.4.1. Aptitud para TASPE en 1L
 - 3.4.2. Clases de fármacos
 - 3.4.3. Combinaciones recomendadas
- 3.5. Tratamiento en MM en recaída/refractarios
 - 3.5.1. Consideraciones generales. Indicaciones de tratamiento
 - 3.5.2. Fármacos disponibles
 - 3.5.3. Algoritmos o secuencias posibles

- 3.6. Nuevos tratamientos en MM
 - 3.6.1. Anticuerpos conjugados anti BCMA
 - 3.6.2. Anticuerpos biespecíficos anti BCMA
 - 3.6.3. Otros: elotuzumab, selinexor
- 3.7. CAR T en MM
 - 3.7.1. Cilta-cel
 - 3.7.2. Ide-cel
- 3.8. Amiloidosis Primaria. Diagnóstico y Pronóstico
 - 3.8.1. Etiopatogenia
 - 3.8.2. Diagnóstico
 - 3.8.3. Pronóstico
- 3.9. Amiloidosis Primaria. Tratamiento
 - 3.9.1. Papel del autoTPH
 - 3.9.2. Alquilantes e inhibidores de proteosoma
 - 3.9.3. Papel de anticuerpos antiCD38
- 3.10. Objetivos de tratamiento en MM/AL
 - 3.10.1. Limitaciones metodológicas en la literatura
 - 3.10.2. Validación de variables subrogadas de la supervivencia



Las píldoras multimedia serán tus grandes aliados en este itinerario académico sobre el diagnóstico, pronóstico y tratamiento de Mieloma y amiloidosis primaria”

04

Metodología de estudio

TECH es la primera universidad en el mundo que combina la metodología de los **case studies** con el **Relearning**, un sistema de aprendizaje 100% online basado en la reiteración dirigida.

Esta disruptiva estrategia pedagógica ha sido concebida para ofrecer a los profesionales la oportunidad de actualizar conocimientos y desarrollar competencias de un modo intenso y riguroso. Un modelo de aprendizaje que coloca al estudiante en el centro del proceso académico y le otorga todo el protagonismo, adaptándose a sus necesidades y dejando de lado las metodologías más convencionales.



“

TECH te prepara para afrontar nuevos retos en entornos inciertos y lograr el éxito en tu carrera”

El alumno: la prioridad de todos los programas de TECH

En la metodología de estudios de TECH el alumno es el protagonista absoluto. Las herramientas pedagógicas de cada programa han sido seleccionadas teniendo en cuenta las demandas de tiempo, disponibilidad y rigor académico que, a día de hoy, no solo exigen los estudiantes sino los puestos más competitivos del mercado.

Con el modelo educativo asincrónico de TECH, es el alumno quien elige el tiempo que destina al estudio, cómo decide establecer sus rutinas y todo ello desde la comodidad del dispositivo electrónico de su preferencia. El alumno no tendrá que asistir a clases en vivo, a las que muchas veces no podrá acudir. Las actividades de aprendizaje las realizará cuando le venga bien. Siempre podrá decidir cuándo y desde dónde estudiar.

“

*En TECH NO tendrás clases en directo
(a las que luego nunca puedes asistir)”*



Los planes de estudios más exhaustivos a nivel internacional

TECH se caracteriza por ofrecer los itinerarios académicos más completos del entorno universitario. Esta exhaustividad se logra a través de la creación de temarios que no solo abarcan los conocimientos esenciales, sino también las innovaciones más recientes en cada área.

Al estar en constante actualización, estos programas permiten que los estudiantes se mantengan al día con los cambios del mercado y adquieran las habilidades más valoradas por los empleadores. De esta manera, quienes finalizan sus estudios en TECH reciben una preparación integral que les proporciona una ventaja competitiva notable para avanzar en sus carreras.

Y además, podrán hacerlo desde cualquier dispositivo, pc, tableta o smartphone.

“

El modelo de TECH es asincrónico, de modo que te permite estudiar con tu pc, tableta o tu smartphone donde quieras, cuando quieras y durante el tiempo que quieras”

Case studies o Método del caso

El método del caso ha sido el sistema de aprendizaje más utilizado por las mejores escuelas de negocios del mundo. Desarrollado en 1912 para que los estudiantes de Derecho no solo aprendiesen las leyes a base de contenidos teóricos, su función era también presentarles situaciones complejas reales. Así, podían tomar decisiones y emitir juicios de valor fundamentados sobre cómo resolverlas. En 1924 se estableció como método estándar de enseñanza en Harvard.

Con este modelo de enseñanza es el propio alumno quien va construyendo su competencia profesional a través de estrategias como el *Learning by doing* o el *Design Thinking*, utilizadas por otras instituciones de renombre como Yale o Stanford.

Este método, orientado a la acción, será aplicado a lo largo de todo el itinerario académico que el alumno emprenda junto a TECH. De ese modo se enfrentará a múltiples situaciones reales y deberá integrar conocimientos, investigar, argumentar y defender sus ideas y decisiones. Todo ello con la premisa de responder al cuestionamiento de cómo actuaría al posicionarse frente a eventos específicos de complejidad en su labor cotidiana.



Método Relearning

En TECH los *case studies* son potenciados con el mejor método de enseñanza 100% online: el *Relearning*.

Este método rompe con las técnicas tradicionales de enseñanza para poner al alumno en el centro de la ecuación, proveyéndole del mejor contenido en diferentes formatos. De esta forma, consigue repasar y reiterar los conceptos clave de cada materia y aprender a aplicarlos en un entorno real.

En esta misma línea, y de acuerdo a múltiples investigaciones científicas, la reiteración es la mejor manera de aprender. Por eso, TECH ofrece entre 8 y 16 repeticiones de cada concepto clave dentro de una misma lección, presentada de una manera diferente, con el objetivo de asegurar que el conocimiento sea completamente afianzado durante el proceso de estudio.

El Relearning te permitirá aprender con menos esfuerzo y más rendimiento, implicándote más en tu especialización, desarrollando el espíritu crítico, la defensa de argumentos y el contraste de opiniones: una ecuación directa al éxito.



Un Campus Virtual 100% online con los mejores recursos didácticos

Para aplicar su metodología de forma eficaz, TECH se centra en proveer a los egresados de materiales didácticos en diferentes formatos: textos, vídeos interactivos, ilustraciones y mapas de conocimiento, entre otros. Todos ellos, diseñados por profesores cualificados que centran el trabajo en combinar casos reales con la resolución de situaciones complejas mediante simulación, el estudio de contextos aplicados a cada carrera profesional y el aprendizaje basado en la reiteración, a través de audios, presentaciones, animaciones, imágenes, etc.

Y es que las últimas evidencias científicas en el ámbito de las Neurociencias apuntan a la importancia de tener en cuenta el lugar y el contexto donde se accede a los contenidos antes de iniciar un nuevo aprendizaje. Poder ajustar esas variables de una manera personalizada favorece que las personas puedan recordar y almacenar en el hipocampo los conocimientos para retenerlos a largo plazo. Se trata de un modelo denominado *Neurocognitive context-dependent e-learning* que es aplicado de manera consciente en esta titulación universitaria.

Por otro lado, también en aras de favorecer al máximo el contacto mentor-alumno, se proporciona un amplio abanico de posibilidades de comunicación, tanto en tiempo real como en diferido (mensajería interna, foros de discusión, servicio de atención telefónica, email de contacto con secretaría técnica, chat y videoconferencia).

Asimismo, este completísimo Campus Virtual permitirá que el alumnado de TECH organice sus horarios de estudio de acuerdo con su disponibilidad personal o sus obligaciones laborales. De esa manera tendrá un control global de los contenidos académicos y sus herramientas didácticas, puestas en función de su acelerada actualización profesional.



La modalidad de estudios online de este programa te permitirá organizar tu tiempo y tu ritmo de aprendizaje, adaptándolo a tus horarios”

La eficacia del método se justifica con cuatro logros fundamentales:

1. Los alumnos que siguen este método no solo consiguen la asimilación de conceptos, sino un desarrollo de su capacidad mental, mediante ejercicios de evaluación de situaciones reales y aplicación de conocimientos.
2. El aprendizaje se concreta de una manera sólida en capacidades prácticas que permiten al alumno una mejor integración en el mundo real.
3. Se consigue una asimilación más sencilla y eficiente de las ideas y conceptos, gracias al planteamiento de situaciones que han surgido de la realidad.
4. La sensación de eficiencia del esfuerzo invertido se convierte en un estímulo muy importante para el alumnado, que se traduce en un interés mayor en los aprendizajes y un incremento del tiempo dedicado a trabajar en el curso.

La metodología universitaria mejor valorada por sus alumnos

Los resultados de este innovador modelo académico son constatables en los niveles de satisfacción global de los egresados de TECH.

La valoración de los estudiantes sobre la calidad docente, calidad de los materiales, estructura del curso y sus objetivos es excelente. No en valde, la institución se convirtió en la universidad mejor valorada por sus alumnos en la plataforma de reseñas Trustpilot, obteniendo un 4,9 de 5.

Accede a los contenidos de estudio desde cualquier dispositivo con conexión a Internet (ordenador, tablet, smartphone) gracias a que TECH está al día de la vanguardia tecnológica y pedagógica.

Podrás aprender con las ventajas del acceso a entornos simulados de aprendizaje y el planteamiento de aprendizaje por observación, esto es, Learning from an expert.



Así, en este programa estarán disponibles los mejores materiales educativos, preparados a conciencia:



Material de estudio

Todos los contenidos didácticos son creados por los especialistas que van a impartir el curso, específicamente para él, de manera que el desarrollo didáctico sea realmente específico y concreto.

Estos contenidos son aplicados después al formato audiovisual que creará nuestra manera de trabajo online, con las técnicas más novedosas que nos permiten ofrecerte una gran calidad, en cada una de las piezas que pondremos a tu servicio.



Prácticas de habilidades y competencias

Realizarás actividades de desarrollo de competencias y habilidades específicas en cada área temática. Prácticas y dinámicas para adquirir y desarrollar las destrezas y habilidades que un especialista precisa desarrollar en el marco de la globalización que vivimos.



Resúmenes interactivos

Presentamos los contenidos de manera atractiva y dinámica en píldoras multimedia que incluyen audio, vídeos, imágenes, esquemas y mapas conceptuales con el fin de afianzar el conocimiento.

Este sistema exclusivo educativo para la presentación de contenidos multimedia fue premiado por Microsoft como "Caso de éxito en Europa".



Lecturas complementarias

Artículos recientes, documentos de consenso, guías internacionales... En nuestra biblioteca virtual tendrás acceso a todo lo que necesitas para completar tu capacitación.





Case Studies

Completarás una selección de los mejores *case studies* de la materia. Casos presentados, analizados y tutorizados por los mejores especialistas del panorama internacional.



Testing & Retesting

Evaluamos y reevaluamos periódicamente tu conocimiento a lo largo del programa. Lo hacemos sobre 3 de los 4 niveles de la Pirámide de Miller.



Clases magistrales

Existe evidencia científica sobre la utilidad de la observación de terceros expertos. El denominado *Learning from an expert* afianza el conocimiento y el recuerdo, y genera seguridad en nuestras futuras decisiones difíciles.



Guías rápidas de actuación

TECH ofrece los contenidos más relevantes del curso en forma de fichas o guías rápidas de actuación. Una manera sintética, práctica y eficaz de ayudar al estudiante a progresar en su aprendizaje.



05

Titulación

El Experto Universitario en Linfoma, Mieloma Múltiple y Amiloidosis garantiza, además de la capacitación más rigurosa y actualizada, el acceso a un título de Experto Universitario expedido por TECH Global University.



“

Supera con éxito este programa y recibe tu titulación universitaria sin desplazamientos ni farragosos trámites”

Este programa te permitirá obtener el título propio de **Experto Universitario en Linfoma, Mieloma Múltiple y Amiloidosis** avalado por **TECH Global University**, la mayor Universidad digital del mundo.

TECH Global University, es una Universidad Oficial Europea reconocida públicamente por el Gobierno de Andorra ([boletín oficial](#)). Andorra forma parte del Espacio Europeo de Educación Superior (EEES) desde 2003. El EEES es una iniciativa promovida por la Unión Europea que tiene como objetivo organizar el marco formativo internacional y armonizar los sistemas de educación superior de los países miembros de este espacio. El proyecto promueve unos valores comunes, la implementación de herramientas conjuntas y fortaleciendo sus mecanismos de garantía de calidad para potenciar la colaboración y movilidad entre estudiantes, investigadores y académicos.

Este título propio de **TECH Global University**, es un programa europeo de formación continua y actualización profesional que garantiza la adquisición de las competencias en su área de conocimiento, confiriendo un alto valor curricular al estudiante que supere el programa.

Título: **Experto Universitario en Linfoma, Mieloma Múltiple y Amiloidosis**

Modalidad: **online**

Duración: **6 meses**

Acreditación: **18 ECTS**



*Apostilla de La Haya. En caso de que el alumno solicite que su título en papel recabe la Apostilla de La Haya, TECH Global University realizará las gestiones oportunas para su obtención, con un coste adicional.



Experto Universitario

Linfoma, Mieloma

Múltiple y Amiloidosis

- » Modalidad: online
- » Duración: 6 meses
- » Titulación: TECH Global University
- » Acreditación: 18 ECTS
- » Horario: a tu ritmo
- » Exámenes: online

Experto Universitario

Linfoma, Mieloma Múltiple
y Amiloidosis

