

Experto Universitario

Lesiones Deportivas del Miembro Superior e Inferior

Avalado por la NBA





Experto Universitario Lesiones Deportivas del Miembro Superior e Inferior

- » Modalidad: No escolarizada (100% en línea)
- » Duración: 6 meses
- » Titulación: TECH Universidad
- » Horario: a tu ritmo
- » Exámenes: online

Acceso web: www.techtitute.com/medicina/experto-universitario/experto-lesiones-deportivas-miembro-superior-inferior

Índice

01

Presentación

pág. 4

02

Objetivos

pág. 8

03

Dirección del curso

pág. 12

04

Estructura y contenido

pág. 16

05

Metodología

pág. 20

06

Titulación

pág. 28

01

Presentación

La patología del miembro superior e inferior en el deporte es muy frecuente y se produce en la práctica de diferentes modalidades deportivas. Por ello, resulta imprescindible estar al día de las lesiones más frecuentes de cada miembro, desglosadas por las diferentes patologías que se pueden encontrar, incluyendo las neuropatías por atrapamiento. En este programa 100% online con flexibilidad horaria, el médico hará un repaso exhaustivo, a la vez que se pondrá al día, de las lesiones articulares y de partes blandas más frecuentes en el miembro superior del deportista, analizando los factores etiológicos de las mismas y los posibles mecanismos de producción. Profundizando y considerando conceptos de biomecánica, alineaciones, disimetrías, calzado empleado y superficie de entrenamiento, condición física del deportista, etc.





“

Una titulación diseñada para ofrecerte las nuevas formas de trabajo de las lesiones deportivas a través de una experiencia de profundización estimulante y práctica”

A diario, los elevados niveles de estrés, la tensión muscular, la excesiva sobrecarga articular, o distensión de tendones y ligamentos, provocadas en su mayoría por traumatismos o sobrecargas, producen un elevado número de lesiones en la extremidad superior e inferior, generalmente derivadas de la situación límite a la que se somete al organismo. Por esta razón, en este Experto Universitario, el médico revisará y analizará la tipología de las lesiones de miembro inferior más frecuentes derivadas de la práctica deportiva en sus diferentes modalidades.

Para ello, este programa profundizará en las maniobras específicas de exploración, los métodos de diagnóstico precisos y las opciones de tratamiento conservador, quirúrgico e intervencionista de estas lesiones, para tratar de minimizar su impacto una vez producidas. Asimismo, se estudiarán las principales neuropatías por atrapamiento en la extremidad inferior, relacionadas con la práctica deportiva.

En el transcurso de 6 meses, el médico profundizará en el ámbito de aplicación de la Medicina del Deporte, entendiendo las ventajas competitivas que aporta para tratar las lesiones deportivas del miembro superior e inferior, por lo que se posicionará en la vanguardia del sector médico. Además, el egresado dispone de la mejor metodología de estudio 100% online, lo que elimina la necesidad de asistir presencialmente a clases o tener que exigir un horario predeterminado.

Además, el Experto Universitario incluye varias *Masterclass* impartidas por una figura internacional de renombre, con experiencia diferencial en el campo de la Medicina del Deporte. Reconocido por su contribución en el abordaje de las conmociones cerebrales y la Medicina Física y de Rehabilitación, este material didáctico resulta decisivo para ponerse al día en la práctica clínica internacional más rigurosa.

Este **Experto Universitario en Lesiones Deportivas del Miembro Superior e Inferior** contiene el programa educativo más completo y actualizado del mercado. Sus características más destacadas son:

- ♦ El desarrollo de casos prácticos presentados por expertos en Medicina del Deporte y Lesiones Deportivas
- ♦ Los contenidos gráficos, esquemáticos y eminentemente prácticos con los que está concebido recogen una información científica y práctica sobre aquellas disciplinas indispensables para el ejercicio profesional
- ♦ Los ejercicios prácticos donde realizar el proceso de autoevaluación para mejorar el aprendizaje
- ♦ Su especial hincapié en metodologías innovadoras
- ♦ Las lecciones teóricas, preguntas al experto, foros de discusión de temas controvertidos y trabajos de reflexión individual
- ♦ La disponibilidad de acceso a los contenidos desde cualquier dispositivo fijo o portátil con conexión a internet



Profundiza en los conocimientos más relevantes a nivel mundial sobre las Lesiones Deportivas del Miembro Superior e Inferior”

“

Tienes a tu alcance la mejor oportunidad para ponerte al día en los tratamientos más rápidos y efectivos para abordar las lesiones de muñeca: fractura, esguince y luxación”

El programa incluye, en su cuadro docente, a profesionales del sector que vierten en esta capacitación la experiencia de su trabajo, además de reconocidos especialistas de sociedades de referencia y universidades de prestigio.

Su contenido multimedia, elaborado con la última tecnología educativa, permitirá al profesional un aprendizaje situado y contextual, es decir, un entorno simulado que proporcionará una capacitación inmersiva programada para entrenarse ante situaciones reales.

El diseño de este programa se centra en el Aprendizaje Basado en Problemas, mediante el cual el profesional deberá tratar de resolver las distintas situaciones de práctica profesional que se le planteen a lo largo del programa académico. Para ello, contará con la ayuda de un novedoso sistema de vídeos interactivos realizados por reconocidos expertos.

Aprovecha la oportunidad y haz que tus competencias te permitan actuar en las nuevas áreas de las Lesiones Deportivas del Miembro Superior e Inferior.

Tus pacientes estarán satisfechos gracias a la profundización de los conocimientos que te aporta este Experto Universitario.



02 Objetivos

El objetivo de este Experto Universitario es acompañar e impulsar al médico en un proceso de actualización profesional que le permita alcanzar el máximo nivel de actuación. Con los conocimientos más interesantes y novedosos del momento en una titulación centrada de manera intensiva en la práctica. Todo ello, para ponerlo al día en los métodos de diagnóstico y opciones de tratamiento más eficaces.



“

Adéntrate en el mundo de las nuevas tecnologías en el ámbito deportivo y aprende a manejar la alta exigencia del deporte profesional y de alto rendimiento”



Objetivos generales

- Estudiar las diferentes lesiones que pueden ocurrir en los diferentes deportes
- Conocer las patologías más frecuentes del miembro superior en el deportista
- Ahondar en los hallazgos radiológicos de la patología del miembro superior
- Conocer las lesiones más frecuentes del miembro inferior en el deportista, su etiología y mecanismo lesionales
- Aprender a realizar una correcta valoración clínica
- Conocer los métodos de diagnóstico y opciones de tratamiento más eficaces
- Conocer diferentes situaciones en las que el ejercicio y el deporte tiene aspectos diferenciales de la población general
- Saber qué beneficios y riesgos tiene el deporte en determinadas enfermedades
- Profundizar en las diferentes modalidades terapéuticas para prevenir y tratar la lesión deportiva, sus indicaciones y beneficios
- Adquirir conocimientos más específicos y actuales dentro del campo de la nutrición y la dietética deportiva para casos específicos de actividad deportiva y suplementación nutricional deportiva
- Conocer en profundidad el significado del dopaje, sus orígenes, cuáles son las sustancias dopantes y sus consecuencias sobre la salud, las técnicas para su detección, bases legales de regulación y los métodos de lucha contra él, así como sus estrategias de prevención





Objetivos específicos

Módulo 1. Lesiones deportivas del miembro superior

- ♦ Adecuar la actividad deportiva a las lesiones del miembro superior
- ♦ Adaptar el ejercicio para la recuperación del deportista con lesiones del miembro superior

Módulo 2. Lesiones deportivas del miembro inferior

- ♦ Saber realizar las maniobras de exploración más útiles en la exploración física
- ♦ Conocer los hallazgos radiológicos de la patología del miembro inferior
- ♦ Saber establecer el pronóstico de la lesión
- ♦ Saber adecuar la actividad deportiva a las lesiones del miembro inferior
- ♦ Saber cómo adaptar el ejercicio para la recuperación del deportista con lesiones del miembro inferior

Módulo 3. Manejo terapéutico en lesiones deportivas

- ♦ Saber cuáles son las indicaciones y contraindicaciones de las diferentes opciones terapéuticas estudiadas
- ♦ Profundizar en los efectos esperables de cada una de ellas y las posibles complicaciones
- ♦ Adentrarse en el mundo de las nuevas tecnologías en el ámbito deportivo
- ♦ Saber cómo manejar la alta exigencia del deporte profesional o de alto rendimiento

03

Dirección del curso

Profesionales de la rama de la Medicina del Deporte componen un elenco multidisciplinar completo para brindar al médico una oportunidad única de profundizar y actualizar sus habilidades a través de este Experto Universitario. TECH ha reunido a los mejores profesionales del sector, los cuales invertirán sus conocimientos teóricos y prácticos para poner al día al médico. Todo ello, con los métodos de enseñanza más actuales y efectivos del mercado docente online.



“

Una oportunidad inigualable para poner al día tus conocimientos, observando casos reales de la mano de los mejores especialistas en lesiones deportivas”

Director Invitado Internacional

Como presidente del departamento de **Medicina Física y Rehabilitación** de la Clínica Mayo, en Arizona, el Doctor Arthur De Luigi es uno de los máximos exponentes en el campo de la **Medicina Deportiva**. De hecho, es director de esta especialidad en la misma clínica, dedicándose también a las áreas de medicina del dolor, medicina de daños cerebrales y ecografía musculoesquelética.

A nivel internacional es reconocido por ser una figura líder en la Medicina del Deporte Adaptado, siendo el **director y principal médico** tanto del equipo estadounidense paralímpico de esquí alpino como del equipo estadounidense de snowboard. En este rol, ha ejercido como médico en el comité olímpico de los Estados Unidos, desempeñando su labor en el Centro de Entrenamiento Olímpico de Colorado.

De hecho, su implicación en el ámbito deportivo es considerable, pues ha atendido a jugadores de **baloncesto, fútbol americano, fútbol, golf, béisbol, hockey** y más modalidades deportivas. Así, es el responsable médico de los equipos Washington Wizards y Washington Mystics, formando parte del cuerpo médico del Phoenix Rising FC, Arizona Coyotes, Washington Nationals y DC United. También ha ejercido como codirector médico del Abierto de Phoenix y asesor médico jefe de la American 7 Football League.

Además, ha tenido un rol prominente en los grupos de trabajo e investigación sobre la conmoción cerebral, incluyendo el propio de la NBA. Su experiencia se extiende también en el ejército de los Estados Unidos, habiendo ostentado el rango de comandante y participado como médico en la operación Libertad Iraquí. Por ello, recibió numerosas distinciones, incluyendo la estrella de bronce y la condecoración a la Unidad Superior.



Dr. De Luigi, Arthur

- Director de Medicina Deportiva en la Clínica Mayo, Phoenix, Estados Unidos
- Presidente del departamento de Medicina Física y Rehabilitación de la Clínica Mayo - Scottsdale/Phoenix, Arizona
- Médico del equipo Phoenix Rising FC
- Médico del equipo Arizona Coyotes
- Director médico en Kilogear Cut
- Director médico de la organización Special Olympics Arizona
- Codirector médico del Waste Management Phoenix Open
- Asesor médico jefe de la American 7 Football League
- Profesor de Medicina de Rehabilitación en la Universidad de Georgetown
- Director de Electrodiagnóstico, Medicina Física y Rehabilitación en el Blanchfield Army Community Hospital, Fort Campbell
- Director de Investigación en el Fort Belvoir Community Hospital
- Director de Medicina Deportiva en el MedStar Montgomery Medical Center
- Jefe médico del equipo Washington Mystics
- Jefe médico del equipo Washington Wizards
- Doctor en Medicina Osteopática por la Universidad de Medicina Osteopática de Lake Erie
- Comandante del ejército de los Estados Unidos
- Graduado en Biología y Química por la Universidad George Washington
- Responsable de residentes en el Centro Médico del Ejército Walter Reed
- Máster en Gestión Sanitaria por la Universidad de Medicina Osteopática de Lake Erie
- Condecoración a la Unidad Superior por el ejército de Estados Unidos
- Estrella de Bronce otorgada por el ejército de Estados Unidos

04

Estructura y contenido

Los contenidos de este Experto Universitario han sido estructurados y desarrollados con una finalidad clara: conseguir que el médico profundice en todas y cada una de las habilidades necesarias para estar al día en las Lesiones Deportivas del Miembro Superior e Inferior. Se trata, por tanto, de un programa completísimo que aborda desde la fractura de clavícula y luxación acromioclavicular hasta las tendinopatías de rodilla, para seguir conduciendo su labor médica hacia los estándares más elevados de calidad y éxito.



“

Un compendio de conocimientos creado para darte como médico la oportunidad de actualizarte en el mecanismo lesional y su clasificación”

Módulo 1. Lesiones deportivas del miembro superior

- 1.1. Patología del manguito rotador
 - 1.1.1. Anatomía y biomecánica
 - 1.1.2. Mecanismo lesional y clasificación
 - 1.1.3. Diagnóstico
 - 1.1.4. Tratamiento. *Return to play*
- 1.2. Fractura de clavícula y luxación acromioclavicular
 - 1.2.1. Anatomía y biomecánica
 - 1.2.2. Mecanismo lesional y clasificación
 - 1.2.3. Diagnóstico
 - 1.2.4. Tratamiento. *Return to play*
- 1.3. Inestabilidad de hombro
 - 1.3.1. Anatomía y biomecánica
 - 1.3.2. Mecanismo lesional y clasificación
 - 1.3.3. Diagnóstico
 - 1.3.4. Tratamiento. *Return to play*
- 1.4. Fractura de la extremidad proximal húmero
 - 1.4.1. Anatomía y biomecánica
 - 1.4.2. Mecanismo lesional y clasificación
 - 1.4.3. Diagnóstico
 - 1.4.4. Tratamiento. *Return to play*
- 1.5. Patología del bíceps
 - 1.5.1. Anatomía y biomecánica
 - 1.5.2. Mecanismo lesional y clasificación
 - 1.5.3. Diagnóstico
 - 1.5.4. Tratamiento. *Return to play*
- 1.6. Patología insercional de codo: epicondilitis, epitrocleitis
 - 1.6.1. Anatomía y biomecánica
 - 1.6.2. Mecanismo lesional y clasificación
 - 1.6.3. Diagnóstico
 - 1.6.4. Tratamiento. *Return to play*

- 1.7. Patología traumática de codo
 - 1.7.1. Anatomía y biomecánica
 - 1.7.2. Mecanismo lesional y clasificación
 - 1.7.3. Diagnóstico
 - 1.7.4. Tratamiento. *Return to play*
- 1.8. Lesiones de muñeca: fractura, esguince, luxación
 - 1.8.1. Anatomía y biomecánica
 - 1.8.2. Mecanismo lesional y clasificación
 - 1.8.3. Diagnóstico
 - 1.8.4. Tratamiento. *Return to play*
- 1.9. Lesiones de la mano
 - 1.9.1. Anatomía y biomecánica
 - 1.9.2. Mecanismo lesional y clasificación
 - 1.9.3. Diagnóstico
 - 1.9.4. Tratamiento. *Return to play*
- 1.10. Neuropatías en miembro superior

Módulo 2. Lesiones deportivas del miembro inferior

- 2.1. Lesiones de cadera
 - 2.1.1. Anatomía y biomecánica
 - 2.1.2. Mecanismo lesional y clasificación
 - 2.1.3. Diagnóstico
 - 2.1.4. Tratamiento. *Return to play*
- 2.2. Patología aparato extensor de rodilla
 - 2.2.1. Anatomía y biomecánica
 - 2.2.2. Mecanismo lesional y clasificación
 - 2.2.3. Diagnóstico
 - 2.2.4. Tratamiento. *Return to play*
- 2.3. Tendinopatías de rodilla
 - 2.3.1. Anatomía y biomecánica
 - 2.3.2. Mecanismo lesional y clasificación
 - 2.3.3. Diagnóstico
 - 2.3.4. Tratamiento. *Return to play*

- 2.4. Lesiones ligamentosas de rodilla
 - 2.4.1. Anatomía y biomecánica
 - 2.4.2. Mecanismo lesional y clasificación
 - 2.4.3. Diagnóstico
 - 2.4.4. Tratamiento y rehabilitación postoperatoria
 - 2.4.5. Prevención de la rotura del ligamento cruzado anterior
- 2.5. Lesiones meniscales
 - 2.5.1. Anatomía y biomecánica
 - 2.5.2. Mecanismo lesional y clasificación
 - 2.5.3. Diagnóstico
 - 2.5.4. Tratamiento y rehabilitación postoperatoria
 - 2.5.5. Prevención de las lesiones meniscales
 - 2.5.6. Otras lesiones ligamentosas en la rodilla del deportista
 - 2.5.7. Ligamento colateral medial y esquina posteromedial
 - 2.5.8. Ligamento cruzado posterior
 - 2.5.9. Ligamento colateral externo y esquina posterolateral
 - 2.5.10. Lesiones multiligamentosas y luxaciones de rodilla
- 2.6. Lesiones ligamentosas e inestabilidad de tobillo
 - 2.6.1. Anatomía y biomecánica
 - 2.6.2. Mecanismo lesional y clasificación
 - 2.6.3. Diagnóstico
 - 2.6.4. Tratamiento. *Return to play*
- 2.7. Patología articular de tobillo
 - 2.7.1. Anatomía y biomecánica
 - 2.7.2. Mecanismo lesional y clasificación
 - 2.7.3. Diagnóstico
 - 2.7.4. Tratamiento. *Return to play*
- 2.8. Lesiones del pie
 - 2.8.1. Anatomía y biomecánica
 - 2.8.2. Mecanismo lesional y clasificación
 - 2.8.3. Diagnóstico
 - 2.8.4. Tratamiento. *Return to play*
- 2.9. Hematomas y roturas musculares
- 2.10. Neuropatías miembro inferior

Módulo 3. Manejo terapéutico en lesiones deportivas

- 3.1. Ejercicio terapéutico
- 3.2. Fisioterapia
- 3.3. Vendajes
- 3.4. Terapia Manual
- 3.5. Infiltraciones
- 3.6. Bloqueos nerviosos
- 3.7. Radiofrecuencia
- 3.8. Medicina regenerativa I
 - 3.8.1. Normas de uso clínico
 - 3.8.2. Consideraciones clínicas y administrativas
- 3.9. Medicina regenerativa II
 - 3.9.1. Terapias con PRP
 - 3.9.2. Terapias con células madre
 - 3.9.3. Productos amnióticos y otros
 - 3.9.4. Rehabilitación tras las terapias regenerativas
- 3.10. Nuevas tecnologías



Un Experto Universitario creado para ser óptimo en todos sus aspectos con un criterio global de excelencia. Matricúlate hoy mismo y pon al día tus conocimientos”

05

Metodología

Este programa de capacitación ofrece una forma diferente de aprender. Nuestra metodología se desarrolla a través de un modo de aprendizaje de forma cíclica: ***el Relearning***.

Este sistema de enseñanza es utilizado, por ejemplo, en las facultades de medicina más prestigiosas del mundo y se ha considerado uno de los más eficaces por publicaciones de gran relevancia como el ***New England Journal of Medicine***.



“

Descubre el Relearning, un sistema que abandona el aprendizaje lineal convencional para llevarte a través de sistemas cíclicos de enseñanza: una forma de aprender que ha demostrado su enorme eficacia, especialmente en las materias que requieren memorización”

En TECH empleamos el Método del Caso

Ante una determinada situación, ¿qué debería hacer un profesional? A lo largo del programa, los estudiantes se enfrentarán a múltiples casos clínicos simulados, basados en pacientes reales en los que deberán investigar, establecer hipótesis y, finalmente, resolver la situación. Existe abundante evidencia científica sobre la eficacia del método. Los especialistas aprenden mejor, más rápido y de manera más sostenible en el tiempo.

Con TECH podrás experimentar una forma de aprender que está moviendo los cimientos de las universidades tradicionales de todo el mundo.



Según el Dr. Gérvas, el caso clínico es la presentación comentada de un paciente, o grupo de pacientes, que se convierte en «caso», en un ejemplo o modelo que ilustra algún componente clínico peculiar, bien por su poder docente, bien por su singularidad o rareza. Es esencial que el caso se apoye en la vida profesional actual, intentando recrear los condicionantes reales en la práctica profesional del médico.

“

¿Sabías que este método fue desarrollado en 1912, en Harvard, para los estudiantes de Derecho? El método del caso consistía en presentarles situaciones complejas reales para que tomaran decisiones y justificasen cómo resolverlas. En 1924 se estableció como método estándar de enseñanza en Harvard”

La eficacia del método se justifica con cuatro logros fundamentales:

1. Los alumnos que siguen este método no solo consiguen la asimilación de conceptos, sino un desarrollo de su capacidad mental, mediante ejercicios de evaluación de situaciones reales y aplicación de conocimientos.
2. El aprendizaje se concreta de una manera sólida en capacidades prácticas que permiten al alumno una mejor integración en el mundo real.
3. Se consigue una asimilación más sencilla y eficiente de las ideas y conceptos, gracias al planteamiento de situaciones que han surgido de la realidad.
4. La sensación de eficiencia del esfuerzo invertido se convierte en un estímulo muy importante para el alumnado, que se traduce en un interés mayor en los aprendizajes y un incremento del tiempo dedicado a trabajar en el curso.

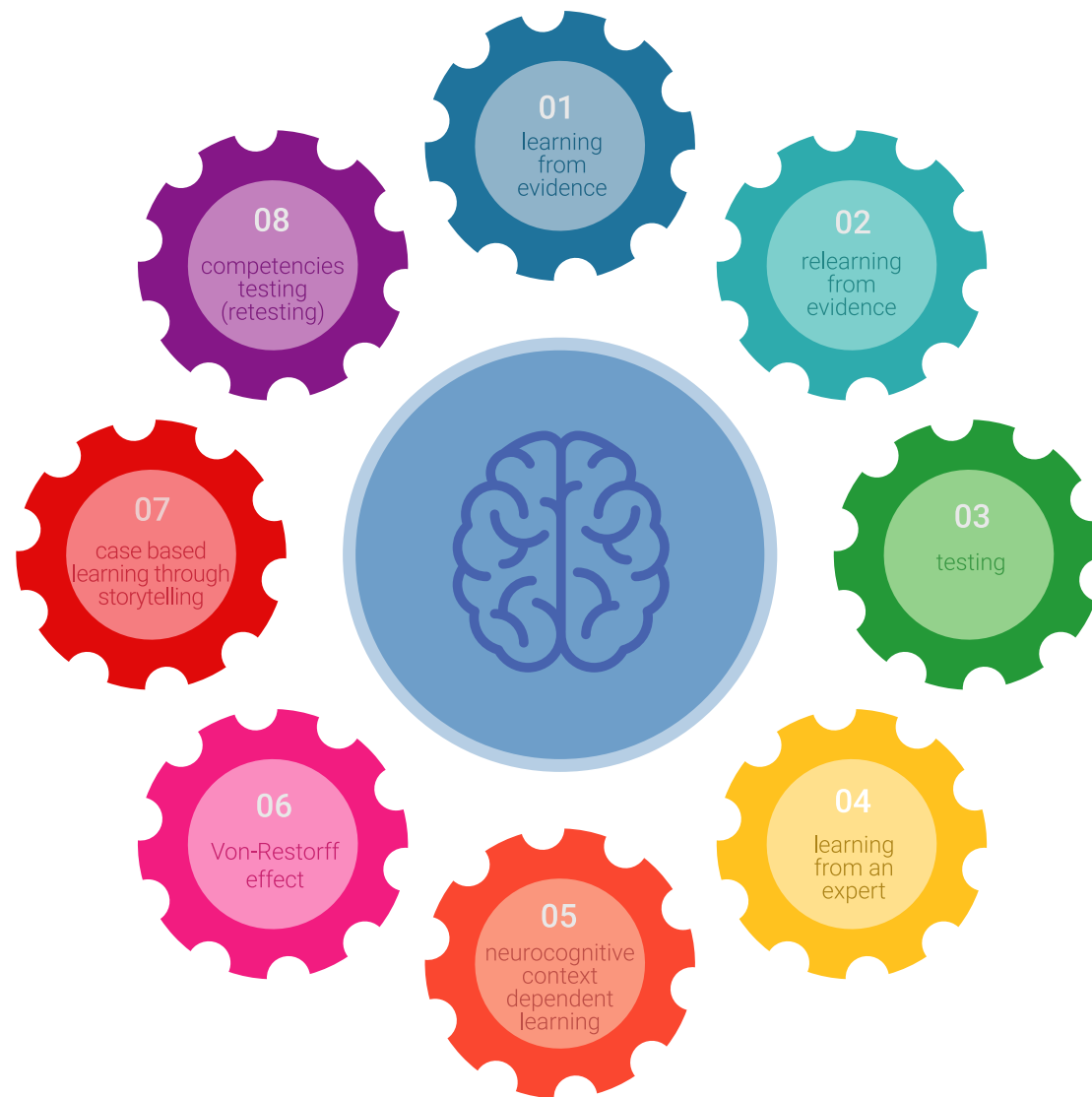


Relearning Methodology

TECH potencia el uso del método del caso de Harvard con la mejor metodología de enseñanza 100% online del momento: el Relearning.

Esta universidad es la primera en el mundo que combina el estudio de casos clínicos con un sistema de aprendizaje 100% online basado en la reiteración, que combina un mínimo de 8 elementos diferentes en cada lección, y que suponen una auténtica revolución con respecto al simple estudio y análisis de casos.

El profesional aprenderá mediante casos reales y resolución de situaciones complejas en entornos simulados de aprendizaje. Estos simulacros están desarrollados a partir de software de última generación que permiten facilitar el aprendizaje inmersivo.



Situado a la vanguardia pedagógica mundial, el método Relearning ha conseguido mejorar los niveles de satisfacción global de los profesionales que finalizan sus estudios, con respecto a los indicadores de calidad de la mejor universidad online en habla hispana (Universidad de Columbia).

Con esta metodología, se han capacitado más de 250.000 médicos con un éxito sin precedentes en todas las especialidades clínicas con independencia de la carga en cirugía. Nuestra metodología pedagógica está desarrollada en un entorno de máxima exigencia, con un alumnado universitario de un perfil socioeconómico alto y una media de edad de 43,5 años.

El Relearning te permitirá aprender con menos esfuerzo y más rendimiento, implicándote más en tu especialización, desarrollando el espíritu crítico, la defensa de argumentos y el contraste de opiniones: una ecuación directa al éxito.

En nuestro programa, el aprendizaje no es un proceso lineal, sino que sucede en espiral (aprender, desaprender, olvidar y reaprender). Por eso, se combinan cada uno de estos elementos de forma concéntrica.

La puntuación global que obtiene el sistema de aprendizaje de TECH es de 8.01, con arreglo a los más altos estándares internacionales.



Este programa ofrece los mejores materiales educativos, preparados a conciencia para los profesionales:



Material de estudio

Todos los contenidos didácticos son creados por los especialistas que van a impartir el curso, específicamente para él, de manera que el desarrollo didáctico sea realmente específico y concreto.

Estos contenidos son aplicados después al formato audiovisual, para crear el método de trabajo online de TECH. Todo ello, con las técnicas más novedosas que ofrecen piezas de gran calidad en todos y cada uno los materiales que se ponen a disposición del alumno.



Técnicas quirúrgicas y procedimientos en video

TECH acerca al alumno las técnicas más novedosas, los últimos avances educativos y al primer plano de la actualidad en técnicas médicas. Todo esto, en primera persona, con el máximo rigor, explicado y detallado para contribuir a la asimilación y comprensión del estudiante. Y lo mejor de todo, pudiéndolo ver las veces que quiera.



Resúmenes interactivos

El equipo de TECH presenta los contenidos de manera atractiva y dinámica en píldoras multimedia que incluyen audios, vídeos, imágenes, esquemas y mapas conceptuales con el fin de afianzar el conocimiento.

Este exclusivo sistema educativo para la presentación de contenidos multimedia fue premiado por Microsoft como "Caso de éxito en Europa".



Lecturas complementarias

Artículos recientes, documentos de consenso y guías internacionales, entre otros. En la biblioteca virtual de TECH el estudiante tendrá acceso a todo lo que necesita para completar su capacitación.





Análisis de casos elaborados y guiados por expertos

El aprendizaje eficaz tiene, necesariamente, que ser contextual. Por eso, TECH presenta los desarrollos de casos reales en los que el experto guiará al alumno a través del desarrollo de la atención y la resolución de las diferentes situaciones: una manera clara y directa de conseguir el grado de comprensión más elevado.



Testing & Retesting

Se evalúan y reevalúan periódicamente los conocimientos del alumno a lo largo del programa, mediante actividades y ejercicios evaluativos y autoevaluativos para que, de esta manera, el estudiante compruebe cómo va consiguiendo sus metas.



Clases magistrales

Existe evidencia científica sobre la utilidad de la observación de terceros expertos. El denominado Learning from an Expert afianza el conocimiento y el recuerdo, y genera seguridad en las futuras decisiones difíciles.



Guías rápidas de actuación

TECH ofrece los contenidos más relevantes del curso en forma de fichas o guías rápidas de actuación. Una manera sintética, práctica y eficaz de ayudar al estudiante a progresar en su aprendizaje.



06

Titulación

El Experto Universitario en Lesiones Deportivas del Miembro Superior e Inferior garantiza, además de la capacitación más rigurosa y actualizada, el acceso a un título de Experto Universitario expedido por TECH Universidad.



“

Supera con éxito este programa y recibe tu titulación universitaria sin desplazamientos ni farragosos trámites”

Este **Experto Universitario en Lesiones Deportivas del Miembro Superior e Inferior** contiene el programa científico más completo y actualizado del mercado.

Tras la superación de la evaluación, el alumno recibirá por correo postal* con acuse de recibo su correspondiente título de **Experto Universitario** emitido por **TECH Universidad**.

Este título expedido por **TECH Universidad** expresará la calificación que haya obtenido en el Experto Universitario, y reunirá los requisitos comúnmente exigidos por las bolsas de trabajo, oposiciones y comités evaluadores de carreras profesionales.

Título: **Experto Universitario en Lesiones Deportivas del Miembro Superior e Inferior**

Modalidad: **No escolarizada (100% en línea)**

Duración: **6 meses**



*Apostilla de La Haya. En caso de que el alumno solicite que su título en papel recabe la Apostilla de La Haya, TECH Universidad realizará las gestiones oportunas para su obtención, con un coste adicional.



Experto Universitario
Lesiones Deportivas del
Miembro Superior e Inferior

- » Modalidad: No escolarizada (100% en línea)
- » Duración: 6 meses
- » Titulación: TECH Universidad
- » Horario: a tu ritmo
- » Exámenes: online

Experto Universitario

Lesiones Deportivas del Miembro Superior e Inferior

Avalado por la NBA



tech
universidad