

# Experto Universitario

Intervención Farmacológica y  
Psicoterapéutica en el Anciano





## Experto Universitario

### Intervención Farmacológica y Psicoterapéutica en el Anciano

- » Modalidad: **online**
- » Duración: **6 meses**
- » Titulación: **TECH Global University**
- » Acreditación: **21 ECTS**
- » Horario: **a tu ritmo**
- » Exámenes: **online**

Acceso web: [www.techtitute.com/medicina/experto-universitario/experto-intervencion-farmacologica-psicoterapeutica-anciano](http://www.techtitute.com/medicina/experto-universitario/experto-intervencion-farmacologica-psicoterapeutica-anciano)

# Índice

01

Presentación

---

*pág. 4*

02

Objetivos

---

*pág. 8*

03

Dirección del curso

---

*pág. 12*

04

Estructura y contenido

---

*pág. 20*

05

Metodología de estudio

---

*pág. 24*

06

Titulación

---

*pág. 34*

# 01

# Presentación

Los pacientes en edad avanzada suelen requerir varios fármacos de manera simultánea. Resultando especialmente importante que el facultativo conozca cada uno de ellos a la perfección, y sobre todo, los efectos que tienen si se combinan. En este sentido, resulta muy interesante que en los casos en que sea viable, se sustituya el fármaco por una psicoterapia, reduciendo así la carga de medicamentos del anciano. Por ello, TECH ha elaborado un completo programa que recoge las psicoterapias más novedosas, así como los fármacos más adecuados para personas mayores. Con la intención de aportar al facultativo las herramientas que necesita para ofrecer al paciente el tratamiento menos agresivo posible. Contenidos que, por su parte, se ofertarán en una modalidad 100% online y sin horarios, favoreciendo así la conciliación personal y laboral.



“

*Este programa se ha elaborado con base en las últimas investigaciones en materia de Psicogeriatría, para que puedas ofrecer una atención actualizada en tu consulta”*

Los últimos avances en Psicogeriatría están poniendo el foco en la estimulación preventiva. Con la intención de atajar de manera temprana las enfermedades propias del deterioro cognitivo por el paso del tiempo. Pues está comprobado que, especialmente en ancianos, abordar una patología lo antes posible facilita su tratamiento.

En este sentido, este Experto Universitario se basa en las investigaciones más novedosas en Psicogeriatría. Orientadas a definir los tratamientos psicoterapéuticos y farmacológicos más adecuados para el anciano. Y poniendo a disposición del facultativo las últimas técnicas en evaluación y psicodiagnóstico.

Por tanto, el programa aborda el cuidado del anciano desde la psicología clínica y la farmacología para un amplio espectro de patologías y psicopatologías. Pero también profundiza en la evaluación psíquica, física y social de la salud y la enfermedad en la vejez.

Todo ello, a través de una modalidad totalmente online, sin horarios y con el temario disponible íntegramente desde el primer día. De esta forma, el facultativo podrá organizarse conforme a sus necesidades y compaginar el estudio con la vida personal y laboral.

Asimismo, un prestigioso Director Invitado Internacional ofrecerá unas rigurosas *Masterclasses* que otorgarán a los egresados competencias avanzadas.

Este **Experto Universitario en Intervención Farmacológica y Psicoterapéutica en el Anciano** contiene el programa educativo más completo y actualizado del mercado. Sus características más destacadas son:

- ♦ El desarrollo de casos prácticos presentados por expertos en Farmacología y Psicoterapia
- ♦ Los contenidos gráficos, esquemáticos y eminentemente prácticos con los que está concebido recogen una información científica y práctica sobre aquellas disciplinas indispensables para el ejercicio profesional
- ♦ Los ejercicios prácticos donde realizar el proceso de autoevaluación para mejorar el aprendizaje
- ♦ Su especial hincapié en metodologías innovadoras
- ♦ Las lecciones teóricas, preguntas al experto, foros de discusión de temas controvertidos y trabajos de reflexión individual
- ♦ La disponibilidad de acceso a los contenidos desde cualquier dispositivo fijo o portátil con conexión a internet



*Un reconocido Director Invitado Internacional impartirá unas exhaustivas Masterclasses sobre los últimos avances en Intervención Farmacológica y Psicoterapéutica en el Anciano”*

“

*Los docentes de TECH han elaborado casos prácticos para que trabajes con distintos tratamientos en psicopatologías tan sensibles como el trastorno bipolar o la depresión en ancianos”*

El programa incluye, en su cuadro docente, a profesionales del sector que vierten en esta capacitación la experiencia de su trabajo, además de reconocidos especialistas de sociedades de referencia y universidades de prestigio.

Su contenido multimedia, elaborado con la última tecnología educativa, permitirá al profesional un aprendizaje situado y contextual, es decir, un entorno simulado que proporcionará una capacitación inmersiva programada para entrenarse ante situaciones reales.

El diseño de este programa se centra en el Aprendizaje Basado en Problemas, mediante el cual el profesional deberá tratar de resolver las distintas situaciones de práctica profesional que se le planteen a lo largo del curso académico. Para ello, contará con la ayuda de un novedoso sistema de vídeo interactivo realizado por reconocidos expertos.

*En TECH se han analizado los últimos estudios psicoterapéuticos para mostrar en qué casos puede resultar viable sustituir un tratamiento farmacológico por una psicoterapia.*

*Amplía tus conocimientos en Farmacología y Psicoterapéutica de la mano de médicos de prestigio.*



# 02 Objetivos

El objetivo central de este Experto Universitario es actualizar el conocimiento relativo a Farmacología y Psicoterapia. Con la intención de ofrecer un tratamiento mínimamente invasivo al anciano. Para ello, se analizarán las investigaciones más recientes, se profundizará en los cambios farmacocinéticos del anciano, se trabajará con distintos modelos que expliquen las conductas de salud y enfermedad y se definirán los últimos avances en psicodiagnóstico.







“

*Los ancianos presentan serias dificultades para resistir tratamientos farmacológicos agresivos. A lo largo del programa te enseñamos las posibilidades que ofrece la medicina moderna para minimizar el daño”*



## Objetivos generales

---

- Ofrecer los tratamientos farmacológicos y psicoterapéuticos más adecuados
- Identificar las situaciones en que se puede sustituir el tratamiento farmacológico por un tratamiento psicoterapéutico
- Actualizar el conocimiento farmacológico, psicoterapéutico y de psicodiagnóstico en base a los últimos estudios e investigaciones



*La metodología de relearning propuesta por TECH facilita el aprendizaje sin la necesidad de dedicarle una gran cantidad de horas al estudio”*





## Objetivos específicos

---

### Módulo 1. Intervención Farmacológica en el Anciano

- ♦ Otorgar una visión general de la psicofarmacología geriátrica
- ♦ Comprender la fragilidad del anciano y sus cambios farmacocinéticos
- ♦ Definir los fármacos más adecuados e innovadores para los trastornos emocionales
- ♦ Definir los fármacos más adecuados e innovadores para la agitación y la confusión
- ♦ Definir los fármacos más adecuados e innovadores para la demencia y la deficiencia
- ♦ Determinar la idoneidad de la utilización de anticonvulsivos en ancianos
- ♦ Analizar la intervención farmacológica para la somatización

### Módulo 2. Psicoterapias e intervención desde la psicología clínica en el anciano

- ♦ Definir los elementos específicos de la psicoterapia en ancianos
- ♦ Profundizar en los modelos que explican las conductas de salud y enfermedad
- ♦ Trabajar con distintas psicoterapias innovadoras orientadas a la tercera edad

### Módulo 3. Evaluación de la salud y la enfermedad en la vejez

- ♦ Realizar una evaluación física, psíquica y social
- ♦ Determinar la forma en que afectan los factores psicológicos y sociales a la actividad física
- ♦ Observar la capacidad de resolver problemas

# 03

## Dirección del curso

Este Experto Universitario se ha dotado de médicos de prestigio en sus respectivas áreas. Facultativos vinculados a la investigación y el ámbito científico capaces de transmitir los últimos avances en farmacología y psicoterapia. Permitiendo, a su vez, que los titulados apliquen el aprendizaje en sus consultas y aumenten la calidad de la atención.





“

*Los profesores de TECH han sido seleccionados entre facultativos de los centros más prestigiosos de España”*

## Directora Invitada Internacional

La Doctora Abby Altman es una reconocida **Psicóloga** especializada en **Antropología y Filosofía**. Su línea de trabajo se centra en brindar planes terapéuticos personalizados a pacientes con afecciones como **Deterioro Cognitivo** o **Demencia** a fin de optimizar su calidad de vida a largo plazo.

Su pasión por la integración de la **salud conductual** en la Atención Primaria le ha llevado a liderar importantes programas enfocados en el **bienestar mental**. Un ejemplo lo constituye el **iCBT**, que promueven la **resiliencia neurológica**. Además, durante su trayectoria profesional, ha desempeñado roles estratégicos como la **Dirección de Servicios de Apoyo al Cerebro y Bienestar** en el Hospital Brigham and Women's de Massachusetts

Por otra parte, sus habilidades de liderazgo en entornos sanitarios le han permitido contribuir en la capacitación integral de especialistas. De este modo, ha contribuido a que los médicos desarrollen un **enfoque multidisciplinar** basado en el cambio de comportamiento.

Cabe destacar que su trabajo ha sido reconocido a nivel internacional en múltiples ocasiones. Una de sus principales aportaciones es el **abordaje digital** en el campo de la **Psicoterapia Geriátrica**. De esta forma, ha recibido una variedad de galardones por su labor en la mejora del acceso a la **salud mental** y el uso de **entrevistas motivacionales** para promover el cambio de conducta en los usuarios.

Firmemente comprometida con el avance en esta área, ha compaginado esta labor con su faceta como **Investigadora Clínica**. Así pues, ha dirigido múltiples análisis exhaustivos sobre temáticas como la soledad, los patrones de comportamiento o la adaptación de **Terapias Cognitivo-Conductuales**.

A su vez, es miembro de la **Red de Entrenadores en Entrevista Motivacional**. En esta organización participa en el diseño de programas educativos y materiales didácticos de esta técnica para distintos contextos, desde la Atención Primaria hasta el manejo de Adicciones.



## Dra. Altman, Abby

---

- Codirectora de Bienestar Neurológico del Brigham and Women's Hospital en Boston, Estados Unidos
- Geropsicóloga en Brigham and Women's Hospital
- Líder clínica, programa iCBT en Brigham and Women's Hospital
- Psicóloga en Brigham and Women's Hospital
- Directora de Educación en Psicología en Brigham and Women's Hospital
- Experto en la materia en Inflect Health Advisory
- Coordinadora Asistente de Proyecto en Boston VA Research Institute
- Pasante en Psicología Clínica en Bay Pines VA Healthcare System
- Especialista en comportamiento en Eldercare Assessment & Resources
- Doctora en Filosofía por Universidad Lehigh University

“

*Gracias a TECH podrás aprender con los mejores profesionales del mundo”*

## Dirección



### Dr. Anasagasti, Aritz

- ♦ Director en Emotional Network y experto en Enfermedades Neurodegenerativas e Inteligencia Emocional
- ♦ Psicólogo Especialista Europeo en Psicoterapia en el Centro de Salud de Bilbao-Casco Viejo
- ♦ Licenciado en Psicología de la Universidad del País Vasco/Euskal Herriko Unibertsitatea
- ♦ Máster en Psicoterapia de Tiempo Limitado y Psicología de la Salud
- ♦ Especialista en Psicogeriatría
- ♦ Especialista en Enfermedades Neurodegenerativas en la Universidad del País Vasco/Euskal Herriko Unibertsitatea
- ♦ Psicólogo Especialista en Psicoterapia
- ♦ Psicoterapeuta Homologado por la Federación Española de Asociaciones de Psicoterapeutas (FEAP)
- ♦ Certificado EuroPsy como Psicólogo Especialista y como Psicoterapeuta Especialista
- ♦ Miembro: Asociación Vasca de Terapia Gestalt Zimentarri y IEPTL Instituto Europeo de Psicoterapias de Tiempo Limitado



## Coordinador



### Dr. Aguado Romo, Roberto

- ♦ Presidente del Instituto Europeo de Psicoterapia de Tiempo Limitado
- ♦ Psicólogo en consultas privadas
- ♦ Investigador en Psicoterapias de Tiempo Limitado
- ♦ Coordinador del equipo de orientación de numerosos centros escolares
- ♦ Autor de diversos libros sobre Psicología
- ♦ Comunicador Experto en Psicología en Medios de Comunicación
- ♦ Docente de cursos y estudios de posgrado
- ♦ Máster en Psicología Clínica y Psicología de la Salud
- ♦ Especialista en Psicología Clínica
- ♦ Especialista en Focalización por Disociación Selectiva

## Profesores

### Dr. Fernández, Ángel

- ♦ Director del Centro de Evaluación y Psicoterapia de Madrid
- ♦ Psicólogo Especialista Europeo en Psicoterapia por la EFPA
- ♦ Psicólogo Sanitario
- ♦ Máster en Psicología Clínica y Psicología de la Salud
- ♦ Responsable tutor del área de Psicodiagnóstico e intervención psicológica del CEP
- ♦ Autor de la técnica TEN
- ♦ Jefe de estudios del Máster en Psicoterapia de Tiempo Limitado y Psicología de la Salud
- ♦ Especialista en Hipnosis Clínica y Relajación

### Dra. Martínez Lorca, Manuela

- ♦ Psicóloga Sanitaria
- ♦ Docente en el Departamento de Psicología de la Universidad de Castilla-La Mancha
- ♦ Máster en Psicoterapia de Tiempo Limitado y Psicología de la Salud del Instituto Europeo de Psicoterapias de Tiempo Limitado
- ♦ Especialista en Hipnosis Clínica y Relajación
- ♦ Licenciatura en Psicología
- ♦ Doctor en Medicina

### Dra. Roldán, Lucía

- ♦ Psicóloga Sanitaria
- ♦ Especialista en Intervención Cognitivo Conductual
- ♦ Máster en Psicoterapia de Tiempo Limitado y Psicología de la Salud
- ♦ Experto en Intervención con Terapia Energética



### **Dra. Otero, Verónica**

- ♦ Psicóloga Especialista en Psicoterapia. Centro de Salud de Bilbao-Casco Viejo
- ♦ Jefe de Área Infantil y Juvenil de intervención con PTL. Centro de Salud de Bilbao-Casco Viejo
- ♦ Licenciatura en Psicología. Universidad de Deusto
- ♦ Máster en Psicoterapia de Tiempo Limitado y Psicología de la Salud
- ♦ Psicóloga Especialista en Niños y Adolescentes
- ♦ Especialista en Terapia de Interacción Recíproca
- ♦ Psicoterapeuta Homologado. Federación Española de Asociaciones de Psicoterapeutas
- ♦ Certificado EuroPsy como Psicóloga Especialista
- ♦ Certificado EuroPsy como Psicoterapeuta Especialista

### **Dra. Zabala Baños, María del Carmen**

- ♦ Psicóloga Sanitaria experta en Rehabilitación Psicosocial y Terapia Ocupacional
- ♦ Investigadora del Departamento de Enfermería, Fisioterapia y Terapia Ocupacional. Universidad de Castilla-La Mancha
- ♦ Doctorado en Psicología. Universidad de Castilla-La Mancha
- ♦ Máster en Psicología Clínica y de la Salud
- ♦ Máster en Psicoterapia de Tiempo Limitado y Psicología de la Salud

# 04

## Estructura y contenido

El temario comienza abordando la farmacología, proponiendo tratamientos innovadores para un gran número de psicopatologías como la ansiedad, la depresión, el trastorno bipolar, etc. A continuación, se introduce en la intervención desde la Psicología Clínica. Aportando una larga lista de psicoterapias especialmente útiles para no sobrecargar con fármacos al anciano. Y por último, se profundiza en la evaluación y el psicodiagnóstico como punto clave del tratamiento farmacológico o psicoterapéutico.





“

*La medicina ha avanzado mucho en los últimos años. Cursar titulaciones como este Experto Universitario se hace esencial de cara a mantener una atención de calidad”*

## Módulo 1. Intervención Farmacológica en el Anciano

- 1.1. Psicofarmacología geriátrica
- 1.2. Fragilidad / vulnerabilidad del anciano
- 1.3. Polifarmacia en el anciano
- 1.4. Cambios farmacocinéticos
  - 1.4.1. Disminución del agua corporal
  - 1.4.2. Menor unión a proteínas
  - 1.4.3. Mayor tiempo para alcanzar el pico de niveles plasmáticos
  - 1.4.4. Mayor variabilidad en la consecución de niveles plasmáticos estables
  - 1.4.5. Menor metabolismo hepático
  - 1.4.6. Menor aclaramiento renal
  - 1.4.7. Riesgo a interacciones
  - 1.4.8. La nueva farmacodinámica
- 1.5. Tratamiento farmacológico en la ansiedad del anciano
  - 1.5.1. Benzodicepinas
  - 1.5.2. Agonistas parciales de la serotonina
  - 1.5.3. NL atípicos
- 1.6. Tratamiento farmacológico de la depresión en el anciano
  - 1.6.1. ISRS
  - 1.6.2. No antidepressivos tricíclicos
  - 1.6.3. Antidepressivos duales
- 1.7. Tratamiento farmacológico para el trastorno bipolar en el anciano
  - 1.7.1. Litio
  - 1.7.2. Carbamazepina
- 1.8. Anticonvulsivos
- 1.9. Medicamentos para la agitación en la tercera edad
- 1.10. Farmacología de la confusión
- 1.11. Fármacos para la demencia
- 1.12. Medicamentos contra la deficiencia
- 1.13. Intervención farmacológica en la somatización

## Módulo 2. Psicoterapias e intervención desde la Psicología Clínica en el anciano

- 2.1. Elementos comunes y diferenciales en la psicoterapia del anciano
- 2.2. Distintos tipos de conflictos y modelos que explican las conductas de salud y enfermedad
- 2.3. Escenarios capaces y entrevista motivacional
- 2.4. Modificación de conducta y psicoterapia de tiempo limitado en la tercera edad
- 2.5. Análisis funcional
- 2.6. Terapia sistémica
- 2.7. MRI: terapia breve centrada en los problemas
- 2.8. BFTC: terapia breve centrada en la solución
- 2.9. Escultura familiar
- 2.10. Narración de cuentos metafóricos
- 2.11. Prescripciones: rituales curativos
- 2.12. Recetas originales
- 2.13. Terapia estratégica y constructivismo
  - 2.13.1. Vínculo y encuadre del paciente anciano en la psicoterapia

## Módulo 3. Evaluación de la salud y la enfermedad en la vejez

- 3.1. Salud física y mental en el envejecimiento
- 3.2. Evaluación física
  - 3.2.1. Historia clínica
  - 3.2.2. Exploración física general
  - 3.2.3. Analíticas
  - 3.2.4. Exploración neurológica
  - 3.2.5. Otras exploraciones
- 3.3. Evaluación psíquica
  - 3.3.1. Historia clínica
  - 3.3.2. Historia vital
  - 3.3.3. Evaluación cognitiva
  - 3.3.4. Evaluación de la memoria y la atención
  - 3.3.5. Evaluación del comportamiento
  - 3.3.6. Evaluación de los trastornos psicológicos más frecuentes en la tercera edad



- 3.4. Evaluación social
  - 3.4.1. Red social que comparte
  - 3.4.2. Pertenencia a grupos
  - 3.4.3. ¿Cuántos amigos tiene en este momento?
  - 3.4.4. ¿Cuántos amigos tuvo anteriormente?
  - 3.4.5. Capacidad económica
  - 3.4.6. Relaciones recientes y antiguas
  - 3.4.7. Implicación social
- 3.5. El envejecimiento físico
- 3.6. Actividad física
  - 3.6.1. Autonomía en el movimiento
  - 3.6.2. Capacidad de viajar o desplazarse
  - 3.6.3. Coordinación motora
  - 3.6.4. Nivel de cansancio y fatiga
  - 3.6.5. Actividades de la vida cotidiana
- 3.7. Actividad mental
  - 3.7.1. Capacidad para leer
  - 3.7.2. Capacidad para tener una tertulia
  - 3.7.3. Flexibilidad/Rigidez en el raciocinio
  - 3.7.4. Creatividad en la tercera edad
- 3.8. Actividad en resolución de problemas
  - 3.8.1. Capacidad para mantener una conversación
  - 3.8.2. Salirse del monólogo
  - 3.8.3. Empatizar
  - 3.8.4. Resolución de conflictos
  - 3.8.5. Permitir relación ganar-ganar

05

# Metodología de estudio

TECH es la primera universidad en el mundo que combina la metodología de los **case studies** con el **Relearning**, un sistema de aprendizaje 100% online basado en la reiteración dirigida.

Esta disruptiva estrategia pedagógica ha sido concebida para ofrecer a los profesionales la oportunidad de actualizar conocimientos y desarrollar competencias de un modo intenso y riguroso. Un modelo de aprendizaje que coloca al estudiante en el centro del proceso académico y le otorga todo el protagonismo, adaptándose a sus necesidades y dejando de lado las metodologías más convencionales.





“

*TECH te prepara para afrontar nuevos retos en entornos inciertos y lograr el éxito en tu carrera”*

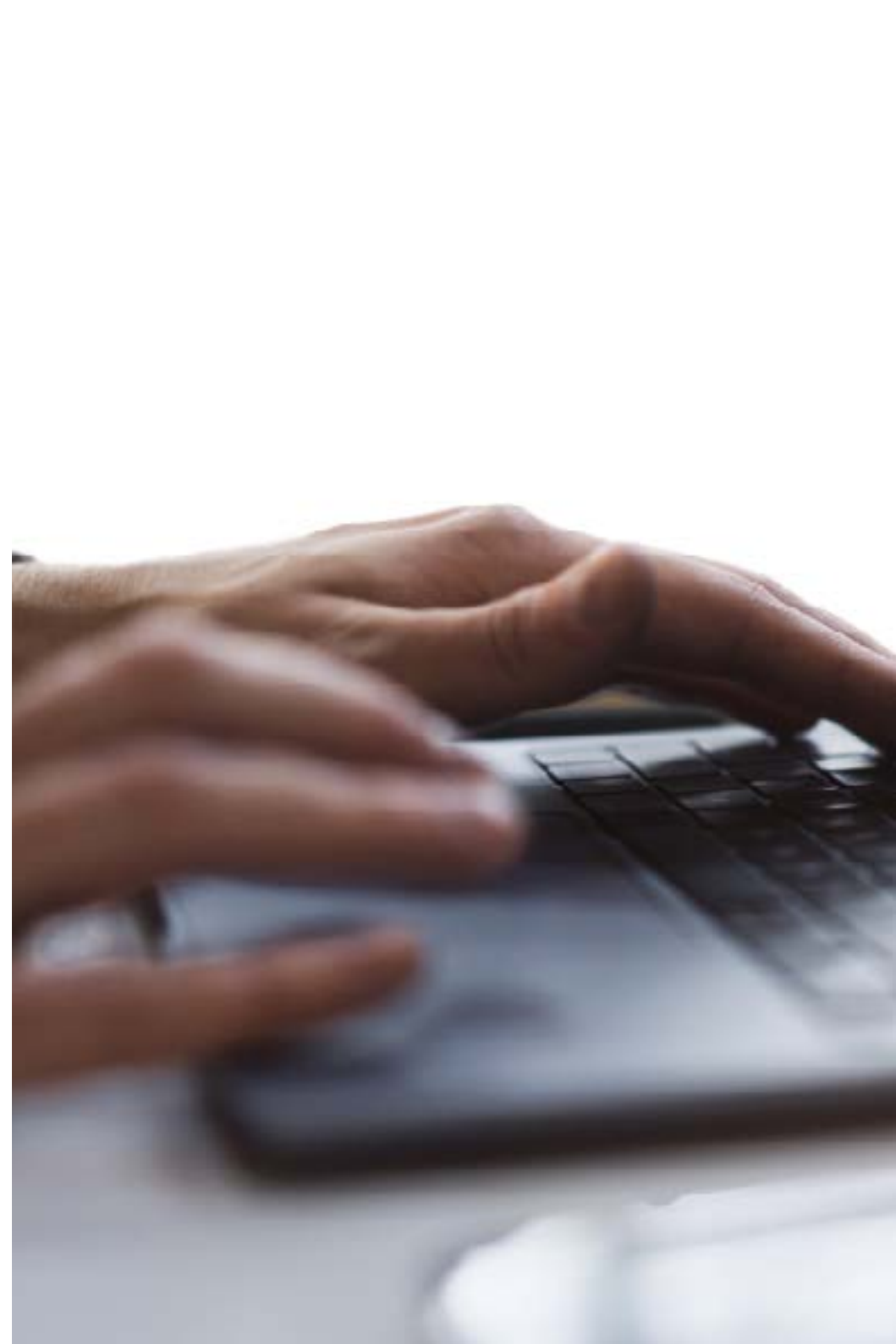
## El alumno: la prioridad de todos los programas de TECH

En la metodología de estudios de TECH el alumno es el protagonista absoluto. Las herramientas pedagógicas de cada programa han sido seleccionadas teniendo en cuenta las demandas de tiempo, disponibilidad y rigor académico que, a día de hoy, no solo exigen los estudiantes sino los puestos más competitivos del mercado.

Con el modelo educativo asincrónico de TECH, es el alumno quien elige el tiempo que destina al estudio, cómo decide establecer sus rutinas y todo ello desde la comodidad del dispositivo electrónico de su preferencia. El alumno no tendrá que asistir a clases en vivo, a las que muchas veces no podrá acudir. Las actividades de aprendizaje las realizará cuando le venga bien. Siempre podrá decidir cuándo y desde dónde estudiar.

“

*En TECH NO tendrás clases en directo  
(a las que luego nunca puedes asistir)”*



### Los planes de estudios más exhaustivos a nivel internacional

TECH se caracteriza por ofrecer los itinerarios académicos más completos del entorno universitario. Esta exhaustividad se logra a través de la creación de temarios que no solo abarcan los conocimientos esenciales, sino también las innovaciones más recientes en cada área.

Al estar en constante actualización, estos programas permiten que los estudiantes se mantengan al día con los cambios del mercado y adquieran las habilidades más valoradas por los empleadores. De esta manera, quienes finalizan sus estudios en TECH reciben una preparación integral que les proporciona una ventaja competitiva notable para avanzar en sus carreras.

Y además, podrán hacerlo desde cualquier dispositivo, pc, tableta o smartphone.

“

*El modelo de TECH es asincrónico, de modo que te permite estudiar con tu pc, tableta o tu smartphone donde quieras, cuando quieras y durante el tiempo que quieras”*

## Case studies o Método del caso

El método del caso ha sido el sistema de aprendizaje más utilizado por las mejores escuelas de negocios del mundo. Desarrollado en 1912 para que los estudiantes de Derecho no solo aprendiesen las leyes a base de contenidos teóricos, su función era también presentarles situaciones complejas reales. Así, podían tomar decisiones y emitir juicios de valor fundamentados sobre cómo resolverlas. En 1924 se estableció como método estándar de enseñanza en Harvard.

Con este modelo de enseñanza es el propio alumno quien va construyendo su competencia profesional a través de estrategias como el *Learning by doing* o el *Design Thinking*, utilizadas por otras instituciones de renombre como Yale o Stanford.

Este método, orientado a la acción, será aplicado a lo largo de todo el itinerario académico que el alumno emprenda junto a TECH. De ese modo se enfrentará a múltiples situaciones reales y deberá integrar conocimientos, investigar, argumentar y defender sus ideas y decisiones. Todo ello con la premisa de responder al cuestionamiento de cómo actuaría al posicionarse frente a eventos específicos de complejidad en su labor cotidiana.



## Método Relearning

En TECH los *case studies* son potenciados con el mejor método de enseñanza 100% online: el *Relearning*.

Este método rompe con las técnicas tradicionales de enseñanza para poner al alumno en el centro de la ecuación, proveyéndole del mejor contenido en diferentes formatos. De esta forma, consigue repasar y reiterar los conceptos clave de cada materia y aprender a aplicarlos en un entorno real.

En esta misma línea, y de acuerdo a múltiples investigaciones científicas, la reiteración es la mejor manera de aprender. Por eso, TECH ofrece entre 8 y 16 repeticiones de cada concepto clave dentro de una misma lección, presentada de una manera diferente, con el objetivo de asegurar que el conocimiento sea completamente afianzado durante el proceso de estudio.

*El Relearning te permitirá aprender con menos esfuerzo y más rendimiento, implicándote más en tu especialización, desarrollando el espíritu crítico, la defensa de argumentos y el contraste de opiniones: una ecuación directa al éxito.*



## Un Campus Virtual 100% online con los mejores recursos didácticos

Para aplicar su metodología de forma eficaz, TECH se centra en proveer a los egresados de materiales didácticos en diferentes formatos: textos, vídeos interactivos, ilustraciones y mapas de conocimiento, entre otros. Todos ellos, diseñados por profesores cualificados que centran el trabajo en combinar casos reales con la resolución de situaciones complejas mediante simulación, el estudio de contextos aplicados a cada carrera profesional y el aprendizaje basado en la reiteración, a través de audios, presentaciones, animaciones, imágenes, etc.

Y es que las últimas evidencias científicas en el ámbito de las Neurociencias apuntan a la importancia de tener en cuenta el lugar y el contexto donde se accede a los contenidos antes de iniciar un nuevo aprendizaje. Poder ajustar esas variables de una manera personalizada favorece que las personas puedan recordar y almacenar en el hipocampo los conocimientos para retenerlos a largo plazo. Se trata de un modelo denominado *Neurocognitive context-dependent e-learning* que es aplicado de manera consciente en esta titulación universitaria.

Por otro lado, también en aras de favorecer al máximo el contacto mentor-alumno, se proporciona un amplio abanico de posibilidades de comunicación, tanto en tiempo real como en diferido (mensajería interna, foros de discusión, servicio de atención telefónica, email de contacto con secretaría técnica, chat y videoconferencia).

Asimismo, este completísimo Campus Virtual permitirá que el alumnado de TECH organice sus horarios de estudio de acuerdo con su disponibilidad personal o sus obligaciones laborales. De esa manera tendrá un control global de los contenidos académicos y sus herramientas didácticas, puestas en función de su acelerada actualización profesional.



*La modalidad de estudios online de este programa te permitirá organizar tu tiempo y tu ritmo de aprendizaje, adaptándolo a tus horarios”*

### La eficacia del método se justifica con cuatro logros fundamentales:

1. Los alumnos que siguen este método no solo consiguen la asimilación de conceptos, sino un desarrollo de su capacidad mental, mediante ejercicios de evaluación de situaciones reales y aplicación de conocimientos.
2. El aprendizaje se concreta de una manera sólida en capacidades prácticas que permiten al alumno una mejor integración en el mundo real.
3. Se consigue una asimilación más sencilla y eficiente de las ideas y conceptos, gracias al planteamiento de situaciones que han surgido de la realidad.
4. La sensación de eficiencia del esfuerzo invertido se convierte en un estímulo muy importante para el alumnado, que se traduce en un interés mayor en los aprendizajes y un incremento del tiempo dedicado a trabajar en el curso.

## La metodología universitaria mejor valorada por sus alumnos

Los resultados de este innovador modelo académico son constatables en los niveles de satisfacción global de los egresados de TECH.

La valoración de los estudiantes sobre la calidad docente, calidad de los materiales, estructura del curso y sus objetivos es excelente. No en valde, la institución se convirtió en la universidad mejor valorada por sus alumnos en la plataforma de reseñas Trustpilot, obteniendo un 4,9 de 5.

*Accede a los contenidos de estudio desde cualquier dispositivo con conexión a Internet (ordenador, tablet, smartphone) gracias a que TECH está al día de la vanguardia tecnológica y pedagógica.*

*Podrás aprender con las ventajas del acceso a entornos simulados de aprendizaje y el planteamiento de aprendizaje por observación, esto es, Learning from an expert.*



Así, en este programa estarán disponibles los mejores materiales educativos, preparados a conciencia:



#### Material de estudio

Todos los contenidos didácticos son creados por los especialistas que van a impartir el curso, específicamente para él, de manera que el desarrollo didáctico sea realmente específico y concreto.

Estos contenidos son aplicados después al formato audiovisual que creará nuestra manera de trabajo online, con las técnicas más novedosas que nos permiten ofrecerte una gran calidad, en cada una de las piezas que pondremos a tu servicio.



#### Prácticas de habilidades y competencias

Realizarás actividades de desarrollo de competencias y habilidades específicas en cada área temática. Prácticas y dinámicas para adquirir y desarrollar las destrezas y habilidades que un especialista precisa desarrollar en el marco de la globalización que vivimos.



#### Resúmenes interactivos

Presentamos los contenidos de manera atractiva y dinámica en píldoras multimedia que incluyen audio, vídeos, imágenes, esquemas y mapas conceptuales con el fin de afianzar el conocimiento.

Este sistema exclusivo educativo para la presentación de contenidos multimedia fue premiado por Microsoft como "Caso de éxito en Europa".



#### Lecturas complementarias

Artículos recientes, documentos de consenso, guías internacionales... En nuestra biblioteca virtual tendrás acceso a todo lo que necesitas para completar tu capacitación.







#### Case Studies

Completarás una selección de los mejores *case studies* de la materia. Casos presentados, analizados y tutorizados por los mejores especialistas del panorama internacional.



#### Testing & Retesting

Evaluamos y reevaluamos periódicamente tu conocimiento a lo largo del programa. Lo hacemos sobre 3 de los 4 niveles de la Pirámide de Miller.



#### Clases magistrales

Existe evidencia científica sobre la utilidad de la observación de terceros expertos. El denominado *Learning from an expert* afianza el conocimiento y el recuerdo, y genera seguridad en nuestras futuras decisiones difíciles.



#### Guías rápidas de actuación

TECH ofrece los contenidos más relevantes del curso en forma de fichas o guías rápidas de actuación. Una manera sintética, práctica y eficaz de ayudar al estudiante a progresar en su aprendizaje.



06

# Titulación

El Experto Universitario en Intervención Farmacológica y Psicoterapéutica en el Anciano garantiza, además de la capacitación más rigurosa y actualizada, el acceso a un título de Experto Universitario expedido por TECH Global University.



“

*Supera con éxito este programa y recibe tu titulación universitaria sin desplazamientos ni farragosos trámites”*

Este programa te permitirá obtener el título propio de **Experto Universitario en Intervención Farmacológica y Psicoterapéutica en el Anciano** avalado por **TECH Global University**, la mayor Universidad digital del mundo.

**TECH Global University**, es una Universidad Oficial Europea reconocida públicamente por el Gobierno de Andorra (*boletín oficial*). Andorra forma parte del Espacio Europeo de Educación Superior (EEES) desde 2003. El EEES es una iniciativa promovida por la Unión Europea que tiene como objetivo organizar el marco formativo internacional y armonizar los sistemas de educación superior de los países miembros de este espacio. El proyecto promueve unos valores comunes, la implementación de herramientas conjuntas y fortaleciendo sus mecanismos de garantía de calidad para potenciar la colaboración y movilidad entre estudiantes, investigadores y académicos.

Este título propio de **TECH Global University**, es un programa europeo de formación continua y actualización profesional que garantiza la adquisición de las competencias en su área de conocimiento, confiriendo un alto valor curricular al estudiante que supere el programa.

Título: **Experto Universitario en Intervención Farmacológica y Psicoterapéutica en el Anciano**

Modalidad: **online**

Duración: **6 meses**

Acreditación: **21 ECTS**





## Experto Universitario

Intervención Farmacológica  
y Psicoterapéutica  
en el Anciano

- » Modalidad: online
- » Duración: 6 meses
- » Titulación: TECH Global University
- » Acreditación: 21 ECTS
- » Horario: a tu ritmo
- » Exámenes: online

# Experto Universitario

Intervención Farmacológica y  
Psicoterapéutica en el Anciano

