

Experto Universitario

Intervención Farmacológica y
Psicoterapéutica en el Anciano





Experto Universitario

Intervención Farmacológica y Psicoterapéutica en el Anciano

- » Modalidad: **online**
- » Duración: **6 meses**
- » Titulación: **TECH Corporación Universitaria UNIMETA**
- » Acreditación: **21 ECTS**
- » Horario: **a tu ritmo**
- » Exámenes: **online**

Acceso web: www.techtitute.com/medicina/experto-universitario/experto-intervencion-farmacologica-psicoterapeutica-anciano

Índice

01

Presentación

pág. 4

02

Objetivos

pág. 8

03

Dirección del curso

pág. 12

04

Estructura y contenido

pág. 16

05

Metodología

pág. 20

06

Titulación

pág. 28

01

Presentación

Los pacientes en edad avanzada suelen requerir varios fármacos de manera simultánea. Resultando especialmente importante que el facultativo conozca cada uno de ellos a la perfección, y sobre todo, los efectos que tienen si se combinan. En este sentido, resulta muy interesante que en los casos en que sea viable, se sustituya el fármaco por una psicoterapia, reduciendo así la carga de medicamentos del anciano. Por ello, TECH ha elaborado un completo programa que recoge las psicoterapias más novedosas, así como los fármacos más adecuados para personas mayores. Con la intención de aportar al facultativo las herramientas que necesita para ofrecer al paciente el tratamiento menos agresivo posible. Contenidos que, por su parte, se ofertarán en una modalidad 100% online y sin horarios, favoreciendo así la conciliación personal y laboral.



“

Este programa se ha elaborado con base en las últimas investigaciones en materia de Psicogeriatría, para que puedas ofrecer una atención actualizada en tu consulta”

Los últimos avances en Psicogeriatría están poniendo el foco en la estimulación preventiva. Con la intención de atajar de manera temprana las enfermedades propias del deterioro cognitivo por el paso del tiempo. Pues está comprobado que, especialmente en ancianos, abordar una patología lo antes posible facilita su tratamiento.

En este sentido, este Experto Universitario se basa en las investigaciones más novedosas en Psicogeriatría. Orientadas a definir los tratamientos psicoterapéuticos y farmacológicos más adecuados para el anciano. Y poniendo a disposición del facultativo las últimas técnicas en evaluación y psicodiagnóstico.

Por tanto, el programa aborda el cuidado del anciano desde la psicología clínica y la farmacología para un amplio espectro de patologías y psicopatologías. Pero también profundiza en la evaluación psíquica, física y social de la salud y la enfermedad en la vejez.

Todo ello, a través de una modalidad totalmente online, sin horarios y con el temario disponible íntegramente desde el primer día. De esta forma, el facultativo podrá organizarse conforme a sus necesidades y compaginar el estudio con la vida personal y laboral.

Este **Experto Universitario en Intervención Farmacológica y Psicoterapéutica en el Anciano** contiene el programa educativo más completo y actualizado del mercado. Sus características más destacadas son:

- ♦ El desarrollo de casos prácticos presentados por expertos en Farmacología y Psicoterapia
- ♦ Los contenidos gráficos, esquemáticos y eminentemente prácticos con los que está concebido recogen una información científica y práctica sobre aquellas disciplinas indispensables para el ejercicio profesional
- ♦ Los ejercicios prácticos donde realizar el proceso de autoevaluación para mejorar el aprendizaje
- ♦ Su especial hincapié en metodologías innovadoras
- ♦ Las lecciones teóricas, preguntas al experto, foros de discusión de temas controvertidos y trabajos de reflexión individual
- ♦ La disponibilidad de acceso a los contenidos desde cualquier dispositivo fijo o portátil con conexión a internet



Matricúlate y comienza a trabajar con las psicoterapias más novedosas que existen actualmente”

“

Los docentes de TECH han elaborado casos prácticos para que trabajes con distintos tratamientos en psicopatologías tan sensibles como el trastorno bipolar o la depresión en ancianos”

El programa incluye, en su cuadro docente, a profesionales del sector que vierten en esta capacitación la experiencia de su trabajo, además de reconocidos especialistas de sociedades de referencia y universidades de prestigio.

Su contenido multimedia, elaborado con la última tecnología educativa, permitirá al profesional un aprendizaje situado y contextual, es decir, un entorno simulado que proporcionará una capacitación inmersiva programada para entrenarse ante situaciones reales.

El diseño de este programa se centra en el Aprendizaje Basado en Problemas, mediante el cual el profesional deberá tratar de resolver las distintas situaciones de práctica profesional que se le planteen a lo largo del curso académico. Para ello, contará con la ayuda de un novedoso sistema de vídeo interactivo realizado por reconocidos expertos.

En TECH se han analizado los últimos estudios psicoterapéuticos para mostrar en qué casos puede resultar viable sustituir un tratamiento farmacológico por una psicoterapia.

Amplía tus conocimientos en Farmacología y Psicoterapéutica de la mano de médicos de prestigio.



02 Objetivos

El objetivo central de este Experto Universitario es actualizar el conocimiento relativo a Farmacología y Psicoterapia. Con la intención de ofrecer un tratamiento mínimamente invasivo al anciano. Para ello, se analizarán las investigaciones más recientes, se profundizará en los cambios farmacocinéticos del anciano, se trabajará con distintos modelos que expliquen las conductas de salud y enfermedad y se definirán los últimos avances en psicodiagnóstico.





“

Los ancianos presentan serias dificultades para resistir tratamientos farmacológicos agresivos. A lo largo del programa te enseñamos las posibilidades que ofrece la medicina moderna para minimizar el daño”



Objetivos generales

- Ofrecer los tratamientos farmacológicos y psicoterapéuticos más adecuados
- Identificar las situaciones en que se puede sustituir el tratamiento farmacológico por un tratamiento psicoterapéutico
- Actualizar el conocimiento farmacológico, psicoterapéutico y de psicodiagnóstico en base a los últimos estudios e investigaciones



La metodología de relearning propuesta por TECH facilita el aprendizaje sin la necesidad de dedicarle una gran cantidad de horas al estudio”





Objetivos específicos

Módulo 1. Intervención Farmacológica en el Anciano

- ♦ Otorgar una visión general de la psicofarmacología geriátrica
- ♦ Comprender la fragilidad del anciano y sus cambios farmacocinéticos
- ♦ Definir los fármacos más adecuados e innovadores para los trastornos emocionales
- ♦ Definir los fármacos más adecuados e innovadores para la agitación y la confusión
- ♦ Definir los fármacos más adecuados e innovadores para la demencia y la deficiencia
- ♦ Determinar la idoneidad de la utilización de anticonvulsivos en ancianos
- ♦ Analizar la intervención farmacológica para la somatización

Módulo 2. Psicoterapias e intervención desde la psicología clínica en el anciano

- ♦ Definir los elementos específicos de la psicoterapia en ancianos
- ♦ Profundizar en los modelos que explican las conductas de salud y enfermedad
- ♦ Trabajar con distintas psicoterapias innovadoras orientadas a la tercera edad

Módulo 3. Evaluación de la salud y la enfermedad en la vejez

- ♦ Realizar una evaluación física, psíquica y social
- ♦ Determinar la forma en que afectan los factores psicológicos y sociales a la actividad física
- ♦ Observar la capacidad de resolver problemas

03

Dirección del curso

Este Experto Universitario se ha dotado de médicos de prestigio en sus respectivas áreas. Facultativos vinculados a la investigación y el ámbito científico capaces de transmitir los últimos avances en farmacología y psicoterapia. Permitiendo, a su vez, que los titulados apliquen el aprendizaje en sus consultas y aumenten la calidad de la atención.

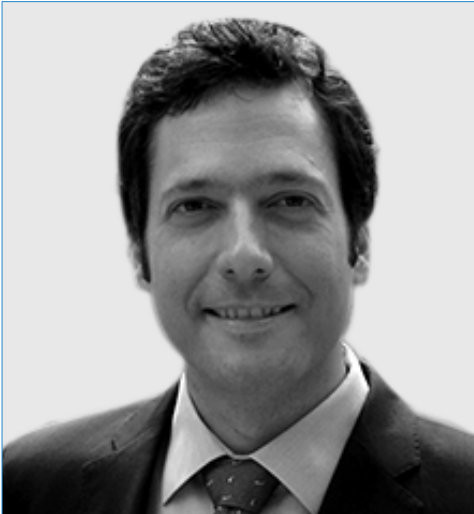




“

Los profesores de TECH han sido seleccionados entre facultativos de los centros más prestigiosos de España”

Dirección



Dr. Anasagasti, Aritz

- ◆ Psicólogo Especialista Europeo en Psicoterapia por la EFPA en el centro de salud CEP de Bilbao
- ◆ Presidente de Emotional Network
- ◆ Máster en Psicoterapia de Tiempo Limitado y Psicología de la Salud
- ◆ Especialista en Psicogeriatría
- ◆ Creador de la intervención en el propio domicilio
- ◆ Miembro de la Asociación Vasca de Terapia Gestalt
- ◆ Psicoterapeuta de Interacción Recíproca
- ◆ Especialista en Enfermedades neurodegenerativas por la Universidad del País Vasco
- ◆ Responsable del desarrollo informático de Gestión y Tratamiento Emocional en la tercera edad

Coordinación



Dr. Aguado Romo, Roberto

- ◆ Psicólogo especialista en Psicología Clínica
- ◆ Psicólogo especialista europeo en Psicoterapia
- ◆ Director Gerente de los centros de evaluación y psicoterapia de Madrid, Bilbao y Talavera de la Reina
- ◆ Autor de Psicoterapia de Tiempo Limitado
- ◆ Investigador en CerNet, Emotional Network y el Instituto Europeo de Psicoterapias de Tiempo Limitado

Profesores

Dr. Fernández Sánchez, Ángel

- ♦ Psicólogo Especialista Europeo en Psicoterapia por la EFPA
- ♦ Psicólogo Sanitario. Máster en Psicología Clínica y Psicología de la Salud
- ♦ Director del Centro de Evaluación y Psicoterapia de Madrid
- ♦ Responsable tutor del área de Psicodiagnóstico e Intervención Psicológica del CEP
- ♦ Autor de la técnica TEN
- ♦ Jefe de estudios del Máster en Psicoterapia de Tiempo Limitado y Psicología de la Salud
- ♦ Especialista en Hipnosis Clínica y Relajación

Dra. Martínez Lorca, Manuela

- ♦ Doctora en Psicología por la Universidad de Castilla-La Mancha
- ♦ Psicóloga Sanitaria. Docente en el departamento de Psicología de la UCLM
- ♦ Máster en Psicoterapia de Tiempo Limitado y Psicología de la Salud por el Instituto Europeo de Psicoterapias de Tiempo Limitado
- ♦ Especialista en Hipnosis Clínica y Relajación

Dra. Roldan, Lucia

- ♦ Psicóloga sanitaria
- ♦ Especialista en intervención cognitiva conductual
- ♦ Máster en Psicoterapia de Tiempo Limitado y Psicología de la Salud
- ♦ Experta en intervención con terapia energética

Dra. Otero, Verónica

- ♦ Psicóloga Especialista Europea en Psicoterapia en el centro de salud CEP de Bilbao
- ♦ Jefa del área infantil y juvenil de intervención con PTL en el CEP de Bilbao
- ♦ Máster en Psicoterapia de Tiempo Limitado y Psicología de la Salud
- ♦ Especialista en niños y adolescentes

Dra. Zabala-Baños, María Carmen

- ♦ Doctora en Psicología por la Universidad de Castilla-la Mancha
- ♦ Psicóloga Sanitaria. Máster en Psicología Clínica y de la Salud
- ♦ Máster en Psicoterapia de Tiempo Limitado y Psicología de la Salud
- ♦ Especialista en Rehabilitación Psicosocial y Laboral en Salud Mental
- ♦ UCLM Psicóloga Especialista Europea en Psicoterapia. EFPA
- ♦ Especialista en hipnosis clínica y relajación

04

Estructura y contenido

El temario comienza abordando la farmacología, proponiendo tratamientos innovadores para un gran número de psicopatologías como la ansiedad, la depresión, el trastorno bipolar, etc. A continuación, se introduce en la intervención desde la Psicología Clínica. Aportando una larga lista de psicoterapias especialmente útiles para no sobrecargar con fármacos al anciano. Y por último, se profundiza en la evaluación y el psicodiagnóstico como punto clave del tratamiento farmacológico o psicoterapéutico.





“

La medicina ha avanzado mucho en los últimos años. Cursar titulaciones como este Experto Universitario se hace esencial de cara a mantener una atención de calidad”

Módulo 1. Intervención Farmacológica en el Anciano

- 1.1. Psicofarmacología geriátrica
- 1.2. Fragilidad / vulnerabilidad del anciano
- 1.3. Polifarmacia en el anciano
- 1.4. Cambios farmacocinéticos
 - 1.4.1. Disminución del agua corporal
 - 1.4.2. Menor unión a proteínas
 - 1.4.3. Mayor tiempo para alcanzar el pico de niveles plasmáticos
 - 1.4.4. Mayor variabilidad en la consecución de niveles plasmáticos estables
 - 1.4.5. Menor metabolismo hepático
 - 1.4.6. Menor aclaramiento renal
 - 1.4.7. Riesgo a interacciones
 - 1.4.8. La nueva farmacodinámica
- 1.5. Tratamiento farmacológico en la ansiedad del anciano
 - 1.5.1. Benzodicepinas
 - 1.5.2. Agonistas parciales de la serotonina
 - 1.5.3. NL atípicos
- 1.6. Tratamiento farmacológico de la depresión en el anciano
 - 1.6.1. ISRS
 - 1.6.2. No antidepresivos tricíclicos
 - 1.6.3. Antidepresivos duales
- 1.7. Tratamiento farmacológico para el trastorno bipolar en el anciano
 - 1.7.1. Litio
 - 1.7.2. Carbamazepina
- 1.8. Anticonvulsivos
- 1.9. Medicamentos para la agitación en la tercera edad
- 1.10. Farmacología de la confusión
- 1.11. Fármacos para la demencia
- 1.12. Medicamentos contra la deficiencia
- 1.13. Intervención farmacológica en la somatización

Módulo 2. Psicoterapias e intervención desde la Psicología Clínica en el anciano

- 2.1. Elementos comunes y diferenciales en la psicoterapia del anciano
- 2.2. Distintos tipos de conflictos y modelos que explican las conductas de salud y enfermedad
- 2.3. Escenarios capaces y entrevista motivacional
- 2.4. Modificación de conducta y psicoterapia de tiempo limitado en la tercera edad
- 2.5. Análisis funcional
- 2.6. Terapia sistémica
- 2.7. MRI: terapia breve centrada en los problemas
- 2.8. BFTC: terapia breve centrada en la solución
- 2.9. Escultura familiar
- 2.10. Narración de cuentos metafóricos
- 2.11. Prescripciones: rituales curativos
- 2.12. Recetas originales
- 2.13. Terapia estratégica y constructivismo
 - 2.13.1. Vínculo y encuadre del paciente anciano en la psicoterapia

Módulo 3. Evaluación de la salud y la enfermedad en la vejez

- 3.1. Salud física y mental en el envejecimiento
- 3.2. Evaluación física
 - 3.2.1. Historia clínica
 - 3.2.2. Exploración física general
 - 3.2.3. Analíticas
 - 3.2.4. Exploración neurológica
 - 3.2.5. Otras exploraciones
- 3.3. Evaluación psíquica
 - 3.3.1. Historia clínica
 - 3.3.2. Historia vital
 - 3.3.3. Evaluación cognitiva
 - 3.3.4. Evaluación de la memoria y la atención
 - 3.3.5. Evaluación del comportamiento
 - 3.3.6. Evaluación de los trastornos psicológicos más frecuentes en la tercera edad



- 3.4. Evaluación social
 - 3.4.1. Red social que comparte
 - 3.4.2. Pertenencia a grupos
 - 3.4.3. ¿Cuántos amigos tiene en este momento?
 - 3.4.4. ¿Cuántos amigos tuvo anteriormente?
 - 3.4.5. Capacidad económica
 - 3.4.6. Relaciones recientes y antiguas
 - 3.4.7. Implicación social
- 3.5. El envejecimiento físico
- 3.6. Actividad física
 - 3.6.1. Autonomía en el movimiento
 - 3.6.2. Capacidad de viajar o desplazarse
 - 3.6.3. Coordinación motora
 - 3.6.4. Nivel de cansancio y fatiga
 - 3.6.5. Actividades de la vida cotidiana
- 3.7. Actividad mental
 - 3.7.1. Capacidad para leer
 - 3.7.2. Capacidad para tener una tertulia
 - 3.7.3. Flexibilidad/Rigidez en el raciocinio
 - 3.7.4. Creatividad en la tercera edad
- 3.8. Actividad en resolución de problemas
 - 3.8.1. Capacidad para mantener una conversación
 - 3.8.2. Salirse del monólogo
 - 3.8.3. Empatizar
 - 3.8.4. Resolución de conflictos
 - 3.8.5. Permitir relación ganar-ganar

05

Metodología

Este programa de capacitación ofrece una forma diferente de aprender. Nuestra metodología se desarrolla a través de un modo de aprendizaje de forma cíclica: ***el Relearning***.

Este sistema de enseñanza es utilizado, por ejemplo, en las facultades de medicina más prestigiosas del mundo y se ha considerado uno de los más eficaces por publicaciones de gran relevancia como el ***New England Journal of Medicine***.



“

Descubre el Relearning, un sistema que abandona el aprendizaje lineal convencional para llevarte a través de sistemas cíclicos de enseñanza: una forma de aprender que ha demostrado su enorme eficacia, especialmente en las materias que requieren memorización”

En TECH empleamos el Método del Caso

Ante una determinada situación, ¿qué debería hacer un profesional? A lo largo del programa, los estudiantes se enfrentarán a múltiples casos clínicos simulados, basados en pacientes reales en los que deberán investigar, establecer hipótesis y, finalmente, resolver la situación. Existe abundante evidencia científica sobre la eficacia del método. Los especialistas aprenden mejor, más rápido y de manera más sostenible en el tiempo.

Con TECH podrás experimentar una forma de aprender que está moviendo los cimientos de las universidades tradicionales de todo el mundo.



Según el Dr. Gérvas, el caso clínico es la presentación comentada de un paciente, o grupo de pacientes, que se convierte en «caso», en un ejemplo o modelo que ilustra algún componente clínico peculiar, bien por su poder docente, bien por su singularidad o rareza. Es esencial que el caso se apoye en la vida profesional actual, intentando recrear los condicionantes reales en la práctica profesional del médico.

“

¿Sabías que este método fue desarrollado en 1912, en Harvard, para los estudiantes de Derecho? El método del caso consistía en presentarles situaciones complejas reales para que tomaran decisiones y justificasen cómo resolverlas. En 1924 se estableció como método estándar de enseñanza en Harvard”

La eficacia del método se justifica con cuatro logros fundamentales:

1. Los alumnos que siguen este método no solo consiguen la asimilación de conceptos, sino un desarrollo de su capacidad mental, mediante ejercicios de evaluación de situaciones reales y aplicación de conocimientos.
2. El aprendizaje se concreta de una manera sólida en capacidades prácticas que permiten al alumno una mejor integración en el mundo real.
3. Se consigue una asimilación más sencilla y eficiente de las ideas y conceptos, gracias al planteamiento de situaciones que han surgido de la realidad.
4. La sensación de eficiencia del esfuerzo invertido se convierte en un estímulo muy importante para el alumnado, que se traduce en un interés mayor en los aprendizajes y un incremento del tiempo dedicado a trabajar en el curso.

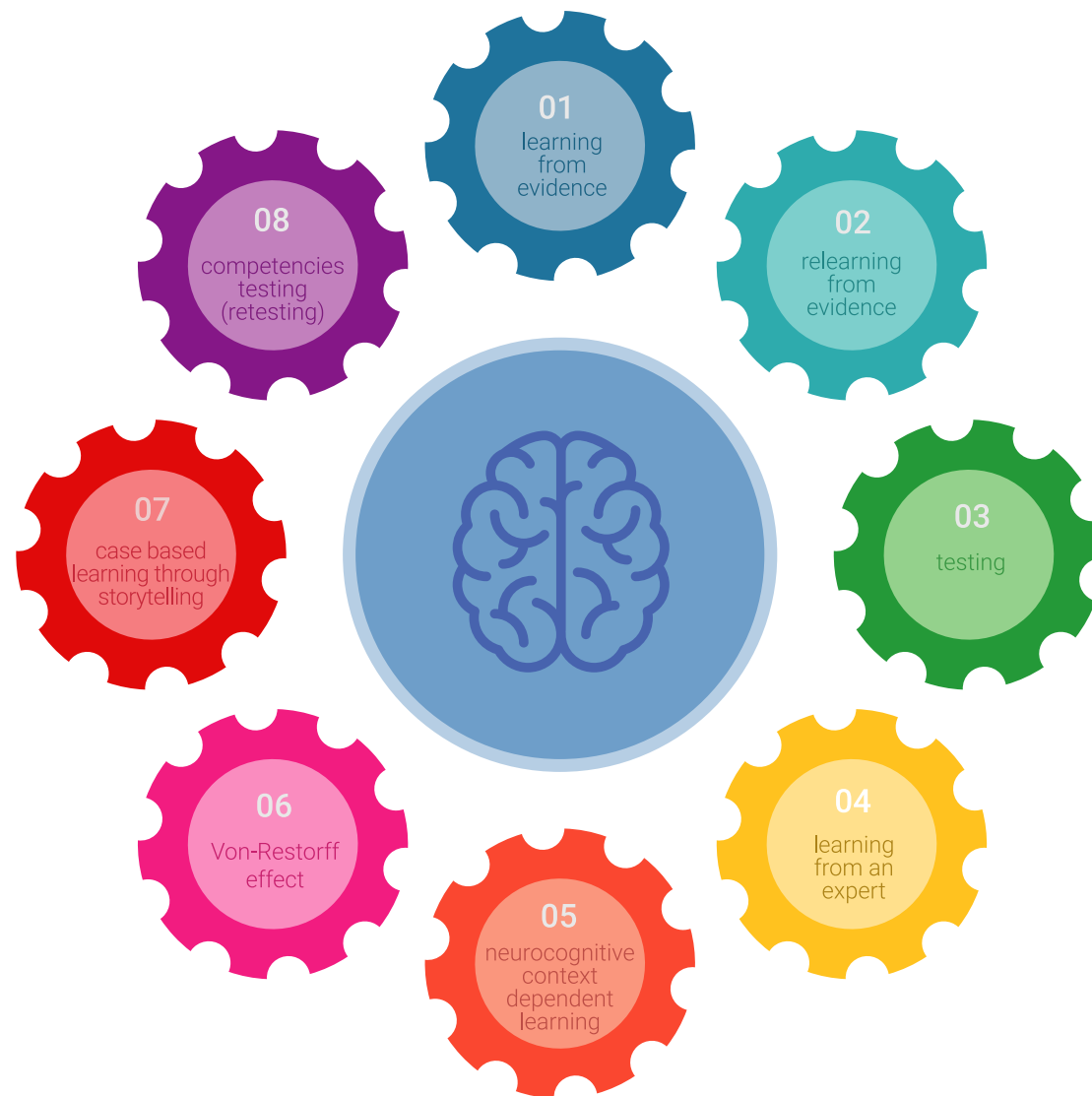


Relearning Methodology

TECH potencia el uso del método del caso de Harvard con la mejor metodología de enseñanza 100% online del momento: el Relearning.

Esta universidad es la primera en el mundo que combina el estudio de casos clínicos con un sistema de aprendizaje 100% online basado en la reiteración, que combina un mínimo de 8 elementos diferentes en cada lección, y que suponen una auténtica revolución con respecto al simple estudio y análisis de casos.

El profesional aprenderá mediante casos reales y resolución de situaciones complejas en entornos simulados de aprendizaje. Estos simulacros están desarrollados a partir de software de última generación que permiten facilitar el aprendizaje inmersivo.



Situado a la vanguardia pedagógica mundial, el método Relearning ha conseguido mejorar los niveles de satisfacción global de los profesionales que finalizan sus estudios, con respecto a los indicadores de calidad de la mejor universidad online en habla hispana (Universidad de Columbia).

Con esta metodología, se han capacitado más de 250.000 médicos con un éxito sin precedentes en todas las especialidades clínicas con independencia de la carga en cirugía. Nuestra metodología pedagógica está desarrollada en un entorno de máxima exigencia, con un alumnado universitario de un perfil socioeconómico alto y una media de edad de 43,5 años.

El Relearning te permitirá aprender con menos esfuerzo y más rendimiento, implicándote más en tu especialización, desarrollando el espíritu crítico, la defensa de argumentos y el contraste de opiniones: una ecuación directa al éxito.

En nuestro programa, el aprendizaje no es un proceso lineal, sino que sucede en espiral (aprender, desaprender, olvidar y reaprender). Por eso, se combinan cada uno de estos elementos de forma concéntrica.

La puntuación global que obtiene el sistema de aprendizaje de TECH es de 8.01, con arreglo a los más altos estándares internacionales.



Este programa ofrece los mejores materiales educativos, preparados a conciencia para los profesionales:



Material de estudio

Todos los contenidos didácticos son creados por los especialistas que van a impartir el curso, específicamente para él, de manera que el desarrollo didáctico sea realmente específico y concreto.

Estos contenidos son aplicados después al formato audiovisual, para crear el método de trabajo online de TECH. Todo ello, con las técnicas más novedosas que ofrecen piezas de gran calidad en todos y cada uno los materiales que se ponen a disposición del alumno.



Técnicas quirúrgicas y procedimientos en video

TECH acerca al alumno las técnicas más novedosas, los últimos avances educativos y al primer plano de la actualidad en técnicas médicas. Todo esto, en primera persona, con el máximo rigor, explicado y detallado para contribuir a la asimilación y comprensión del estudiante. Y lo mejor de todo, pudiéndolo ver las veces que quiera.



Resúmenes interactivos

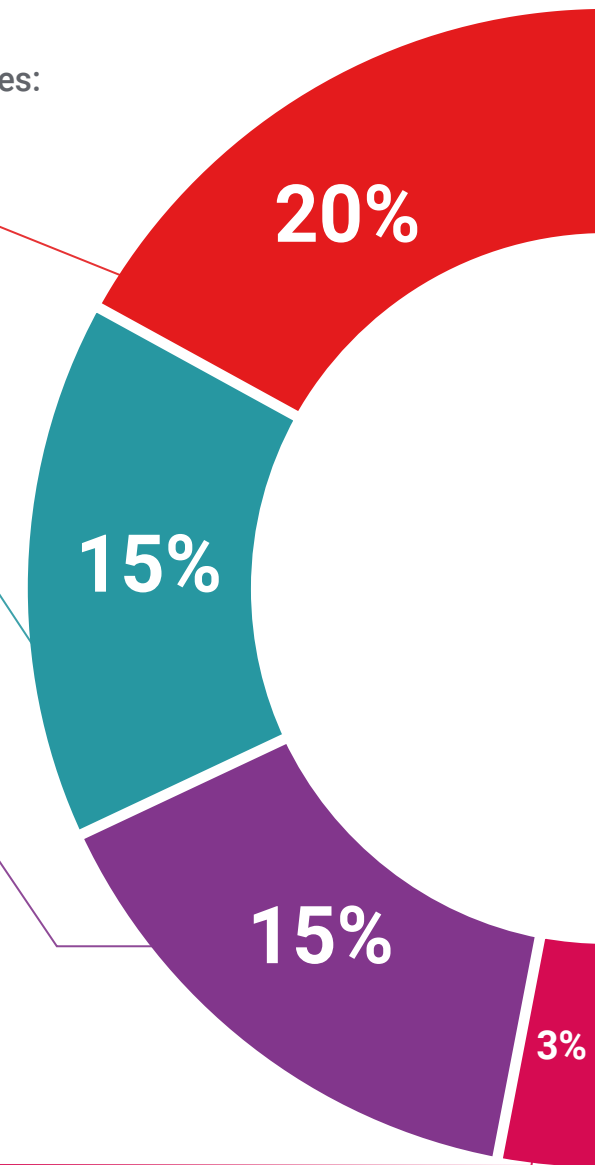
El equipo de TECH presenta los contenidos de manera atractiva y dinámica en píldoras multimedia que incluyen audios, vídeos, imágenes, esquemas y mapas conceptuales con el fin de afianzar el conocimiento.

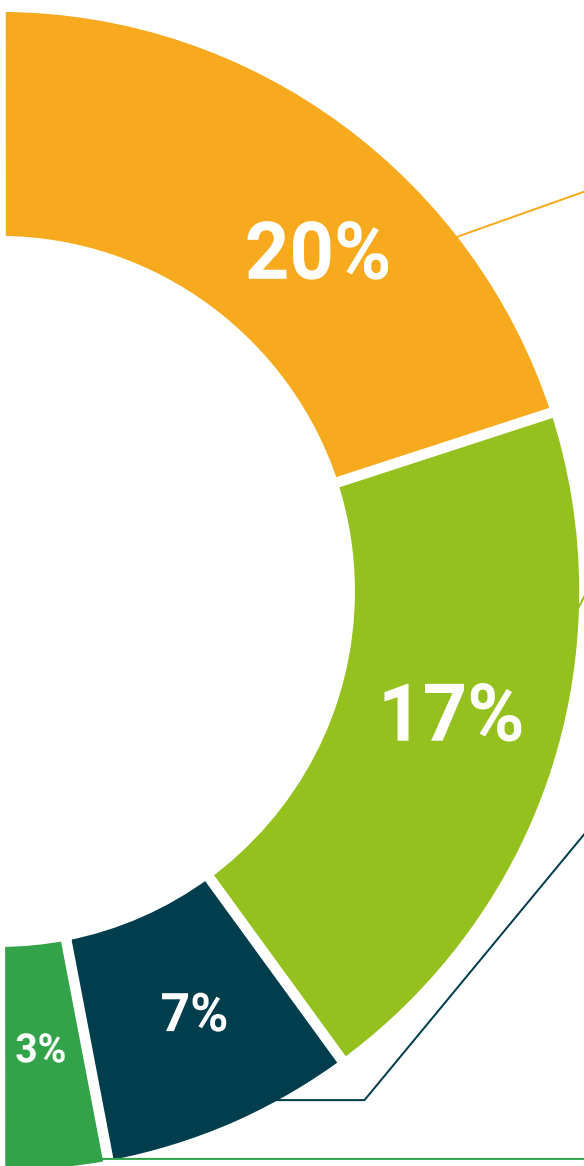
Este exclusivo sistema educativo para la presentación de contenidos multimedia fue premiado por Microsoft como "Caso de éxito en Europa".



Lecturas complementarias

Artículos recientes, documentos de consenso y guías internacionales, entre otros. En la biblioteca virtual de TECH el estudiante tendrá acceso a todo lo que necesita para completar su capacitación.





Análisis de casos elaborados y guiados por expertos

El aprendizaje eficaz tiene, necesariamente, que ser contextual. Por eso, TECH presenta los desarrollos de casos reales en los que el experto guiará al alumno a través del desarrollo de la atención y la resolución de las diferentes situaciones: una manera clara y directa de conseguir el grado de comprensión más elevado.



Testing & Retesting

Se evalúan y reevalúan periódicamente los conocimientos del alumno a lo largo del programa, mediante actividades y ejercicios evaluativos y autoevaluativos para que, de esta manera, el estudiante compruebe cómo va consiguiendo sus metas.



Clases magistrales

Existe evidencia científica sobre la utilidad de la observación de terceros expertos. El denominado Learning from an Expert afianza el conocimiento y el recuerdo, y genera seguridad en las futuras decisiones difíciles.



Guías rápidas de actuación

TECH ofrece los contenidos más relevantes del curso en forma de fichas o guías rápidas de actuación. Una manera sintética, práctica y eficaz de ayudar al estudiante a progresar en su aprendizaje.



06

Titulación

El Experto Universitario en Intervención Farmacológica y Psicoterapéutica en el Anciano garantiza, además de la capacitación más rigurosa y actualizada, el acceso a dos diplomas de Experto Universitario, uno expedido por TECH Global University y otro expedido por la Corporación Universitaria del Meta.



“

Supera con éxito este programa y recibe tu titulación universitaria sin desplazamientos ni farragosos trámites”

El programa del **Experto Universitario en Intervención Farmacológica y Psicoterapéutica en el Anciano** es el más completo del panorama académico actual. A su egreso, el estudiante recibirá un diploma universitario emitido por TECH Global University, y otro por la Corporación Universitaria del Meta.

Estos títulos de formación permanente y actualización profesional de TECH Global University y Corporación Universitaria del Meta garantizan la adquisición de competencias en el área de conocimiento, otorgando un alto valor curricular al estudiante que supere las evaluaciones y acredite el programa tras cursarlo en su totalidad.

Este doble reconocimiento, de dos destacadas instituciones universitarias, suponen una doble recompensa a una formación integral y de calidad, asegurando que el estudiante obtenga una certificación reconocida tanto a nivel nacional como internacional. Este mérito académico le posicionará como un profesional altamente capacitado y preparado para enfrentar los retos y demandas en su área profesional.

Título: **Experto Universitario en Intervención Farmacológica y Psicoterapéutica en el Anciano**

Modalidad: **online**

Duración: **6 meses**

Acreditación: **21 ECTS**



tech corporación universitaria
UNIMETA

Experto Universitario

Intervención Farmacológica
y Psicoterapéutica
en el Anciano

- » Modalidad: online
- » Duración: 6 meses
- » Titulación: TECH Corporación Universitaria UNIMETA
- » Acreditación: 21 ECTS
- » Horario: a tu ritmo
- » Exámenes: online

Experto Universitario

Intervención Farmacológica y
Psicoterapéutica en el Anciano

