

Experto Universitario

Intervención Familiar del Anciano



## Experto Universitario Intervención Familiar del Anciano

- » Modalidad: No escolarizada (100% en línea)
- » Duración: 6 meses
- » Titulación: TECH Universidad
- » Horario: a tu ritmo
- » Exámenes: online

Acceso web: [www.techtitute.com/medicina/experto-universitario/experto-intervencion-familiar-anciano](http://www.techtitute.com/medicina/experto-universitario/experto-intervencion-familiar-anciano)

# Índice

01

Presentación

---

*pág. 4*

02

Objetivos

---

*pág. 8*

03

Dirección del curso

---

*pág. 12*

04

Estructura y contenido

---

*pág. 16*

05

Metodología

---

*pág. 20*

06

Titulación

---

*pág. 28*

# 01

# Presentación

El modelo de familia ha cambiado mucho en las últimas décadas. Pasando de la concepción clásica a un amplio abanico de tipos de familias distintas. Esta evolución ha incidido en la forma de cuidar a las personas mayores, lo que repercute, a su vez, en la socialización y en la salud de la tercera edad. Por ello, TECH ha hecho una recopilación de los estudios sociológicos más recientes acerca de los modelos familiares y la figura del anciano dentro de la familia. Combinado, además, con el psicodiagnóstico y las psicoterapias, como forma de complementar la evaluación de la red familiar de la persona mayor en la sociedad actual. Por su parte, estos contenidos serán impartidos en una modalidad totalmente online y sin horarios, favoreciendo así la conciliación personal y laboral.





“

*En TECH profundizarás en los últimos estudios sociológicos acerca de la familia moderna para que puedas actualizar tus conocimientos en cuanto a la red familiar del anciano”*

En ocasiones, el médico puede requerir una intervención familiar. Pues muchas veces estos familiares no son conscientes del nivel de dependencia de sus ancianos y de lo necesarios que les resultan. En este sentido, uno de los ejes principales del Experto Universitario trata de aportar técnicas y consejos al facultativo para abordar estas situaciones con la delicadeza y la precisión que requieren.

Asimismo, se analizarán distintos factores relativos a la familia. Como los conflictos intergeneracionales, la familia moderna, los procesos reguladores de la vida familiar o el cambio de la figura de autoridad. Todo ello, con la intención de determinar cuál es el ecosistema más adecuado para el envejecimiento dentro del núcleo familiar.

De forma complementaria, se profundizará en la evaluación psíquica, física y social de la persona mayor. Así como en la intervención del anciano desde la psicología clínica. Aportando las psicoterapias más innovadoras orientadas a la tercera edad.

Estos contenidos serán impartidos en un formato 100% online, sin horarios y con todo el temario disponible desde el primer día. De esta forma, el facultativo podrá organizarse conforme a sus necesidades y compaginar el estudio con la vida personal y laboral.

Este **Experto Universitario en Intervención Familiar del Anciano** contiene el programa educativo más completo y actualizado del mercado. Sus características más destacadas son:

- ♦ El desarrollo de casos prácticos presentados por expertos en Intervención Familiar del Anciano
- ♦ Los contenidos gráficos, esquemáticos y eminentemente prácticos con los que está concebido recogen una información científica y práctica sobre aquellas disciplinas indispensables para el ejercicio profesional
- ♦ Los ejercicios prácticos donde realizar el proceso de autoevaluación para mejorar el aprendizaje
- ♦ Su especial hincapié en metodologías innovadoras
- ♦ Las lecciones teóricas, preguntas al experto, foros de discusión de temas controvertidos y trabajos de reflexión individual
- ♦ La disponibilidad de acceso a los contenidos desde cualquier dispositivo fijo o portátil con conexión a internet



*Matricúlate y aprende distintas técnicas para fomentar el apoyo familiar en aquellas personas mayores que lo necesiten”*

“

*A lo largo del programa trabajarás, junto a médicos de prestigio, la forma en que afecta la dependencia a la aparición de trastornos de la personalidad en la tercera edad”*

El programa incluye, en su cuadro docente, a profesionales del sector que vierten en esta capacitación la experiencia de su trabajo, además de reconocidos especialistas de sociedades de referencia y universidades de prestigio.

Su contenido multimedia, elaborado con la última tecnología educativa, permitirá al profesional un aprendizaje situado y contextual, es decir, un entorno simulado que proporcionará una capacitación inmersiva programada para entrenarse ante situaciones reales.

El diseño de este programa se centra en el Aprendizaje Basado en Problemas, mediante el cual el profesional deberá tratar de resolver las distintas situaciones de práctica profesional que se le planteen a lo largo del curso académico. Para ello, contará con la ayuda de un novedoso sistema de vídeo interactivo realizado por reconocidos expertos.

*El temario prevé un repaso a las técnicas de psicodiagnóstico más novedosas para que puedas determinar con total precisión el origen de cualquier psicopatología.*

*Mantenerte actualizado sentará las bases de una atención de calidad. En TECH te ofrecemos un programa elaborado en torno a las investigaciones más recientes.*



# 02

## Objetivos

El Experto Universitario en Intervención Familiar del Anciano pretende que sus alumnos conozcan el papel que juega el anciano en la familia moderna. Así como la importancia de este agente social en la salud de las personas de la tercera edad. Paralelamente, se profundizará en la evaluación y el psicodiagnóstico de las personas mayores. Como forma de detectar si un problema tiene su raíz en el núcleo familiar o es externo. Y por último, se propondrá una revisión de las psicoterapias más efectivas y actuales orientadas a los ancianos.







“

*En ocasiones, la familia puede ser el único punto de socialización del anciano. En TECH detallamos qué opciones existen cuando este agente no está disponible”*



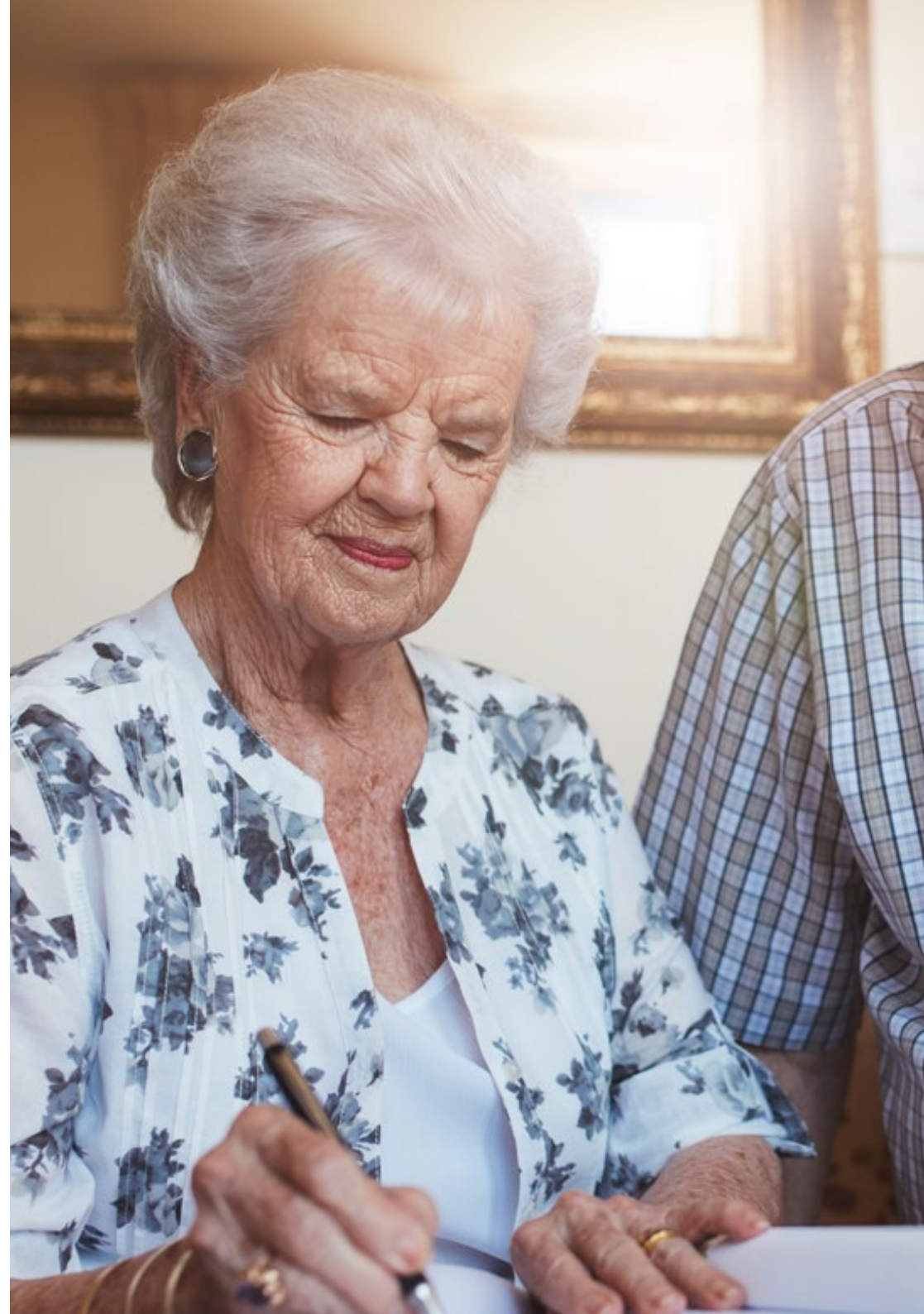
## Objetivos generales

---

- ♦ Entender el lugar que ocupa el anciano en la familia moderna
- ♦ Comprender la importancia de la familia en la salud del anciano y como agente de socialización
- ♦ Profundizar en las investigaciones sociológicas más recientes acerca del anciano y la familia
- ♦ Conocer las técnicas de psicodiagnóstico y las psicoterapias más relevantes y novedosas

“

*En este programa se ha reservado un apartado para analizar las consecuencias físicas que puede tener un problema psicológico, y viceversa”*





## Objetivos específicos

---

### **Módulo 1. El envejecimiento y la familia**

- ♦ Definir el concepto de familia
- ♦ Identificar los procesos y factores que regulan la vida familiar
- ♦ Conocer las ventajas de tener una familia funcional durante la vejez
- ♦ Profundizar en los mecanismos de soporte que existen dentro de la familia
- ♦ Entender los cambios que la crisis de los 70 puede generar en el anciano
- ♦ Comprender cómo está evolucionando el concepto de familia
- ♦ Entender las necesidades del anciano para envejecer de manera satisfactoria

### **Módulo 2. Evaluación de la salud y la enfermedad en la vejez**

- ♦ Realizar una evaluación física, psíquica y social
- ♦ Determinar la forma en que afectan los factores psicológicos y sociales a la actividad física
- ♦ Observar la capacidad de resolver problemas

### **Módulo 3. Psicoterapias e intervención desde la psicología clínica en el anciano**

- ♦ Definir los elementos específicos de la psicoterapia en ancianos
- ♦ Profundizar en los modelos que explican las conductas de salud y enfermedad
- ♦ Trabajar con distintas psicoterapias innovadoras orientadas a la tercera edad

# 03

## Dirección del curso

A lo largo del programa trabajarás junto a médicos de prestigio, provenientes de los mejores centros de España. Pero, además, TECH ha tenido en cuenta que estos facultativos posean experiencia en el ámbito educativo. De esta forma, no solo se trabajará con información actualizada y de calidad, sino que se asegurará una interiorización efectiva del aprendizaje.



“

*En TECH llevarás a cabo el proceso de aprendizaje de la mano de médicos de prestigio, para que puedas plantear las dudas más específicas que te surjan”*

## Dirección



### Dr. Anasagasti, Aritz

- ◆ Psicólogo Especialista Europeo en Psicoterapia por la EFPA en el centro de salud CEP de Bilbao
- ◆ Presidente de Emotional Network
- ◆ Máster en Psicoterapia de Tiempo Limitado y Psicología de la Salud
- ◆ Especialista en Psicogeriatría
- ◆ Creador de la intervención en el propio domicilio
- ◆ Miembro de la Asociación Vasca de Terapia Gestalt
- ◆ Psicoterapeuta de Interacción Recíproca
- ◆ Especialista en Enfermedades neurodegenerativas por la Universidad del País Vasco
- ◆ Responsable del desarrollo informático de Gestión y Tratamiento Emocional en la tercera edad

## Coordinación



### Dr. Aguado Romo, Roberto

- ◆ Psicólogo especialista en Psicología Clínica
- ◆ Psicólogo especialista europeo en Psicoterapia
- ◆ Director Gerente de los centros de evaluación y psicoterapia de Madrid, Bilbao y Talavera de la Reina
- ◆ Autor de Psicoterapia de Tiempo Limitado
- ◆ Investigador en CerNet, Emotional Network y el Instituto Europeo de Psicoterapias de Tiempo Limitado

## Profesores

### Dr. Fernández Sánchez, Ángel

- ♦ Psicólogo Especialista Europeo en Psicoterapia por la EFPA
- ♦ Psicólogo Sanitario. Máster en Psicología Clínica y Psicología de la Salud
- ♦ Director del Centro de Evaluación y Psicoterapia de Madrid
- ♦ Responsable tutor del área de Psicodiagnóstico e Intervención Psicológica del CEP
- ♦ Autor de la técnica TEN
- ♦ Jefe de estudios del Máster en Psicoterapia de Tiempo Limitado y Psicología de la Salud
- ♦ Especialista en Hipnosis Clínica y Relajación

### Dra. Martínez-Lorca, Manuela

- ♦ Doctora en Psicología por la Universidad de Castilla-La Mancha
- ♦ Psicóloga Sanitaria. Docente en el departamento de Psicología de la UCLM
- ♦ Máster en Psicoterapia de Tiempo Limitado y Psicología de la Salud por el Instituto Europeo de Psicoterapias de Tiempo Limitado
- ♦ Especialista en Hipnosis Clínica y Relajación

### Dra. Roldan, Lucia

- ♦ Psicóloga sanitaria
- ♦ Especialista en intervención cognitiva conductual
- ♦ Máster en Psicoterapia de Tiempo Limitado y Psicología de la Salud
- ♦ Experta en intervención con terapia energética

### Dra. Otero, Verónica

- ♦ Psicóloga Especialista Europea en Psicoterapia en el centro de salud CEP de Bilbao
- ♦ Jefa del área infantil y juvenil de intervención con PTL en el CEP de Bilbao
- ♦ Máster en Psicoterapia de Tiempo Limitado y Psicología de la Salud
- ♦ Especialista en niños y adolescentes

### Dra. Zabala-Baños, María Carmen

- ♦ Doctora en Psicología por la Universidad de Castilla-la Mancha
- ♦ Psicóloga Sanitaria. Máster en Psicología Clínica y de la Salud
- ♦ Máster en Psicoterapia de Tiempo Limitado y Psicología de la Salud
- ♦ Especialista en Rehabilitación Psicosocial y Laboral en Salud Mental
- ♦ UCLM Psicóloga Especialista Europea en Psicoterapia. EFPA
- ♦ Especialista en hipnosis clínica y relajación

# 04

## Estructura y contenido

El temario comienza planteando las particularidades del envejecimiento en la familia. Con apartados como la familia moderna, la familia funcional o la responsabilidad filial. A continuación, se profundiza en la evaluación de la salud y la enfermedad en la vejez. Haciendo hincapié en los tres ejes principales: psíquico, físico y social. Para finalizar, se plantearán las psicoterapias más adecuadas en el tratamiento de psicopatologías durante la tercera edad.







“

*En TECH profundizarás en la evaluación social planteando cuestiones como las posibilidades económicas o el número de amigos del anciano”*

## Módulo 1. El envejecimiento y la familia

- 1.1. ¿Qué es la familia?
  - 1.1.1. Ciclo de vida familiar
  - 1.1.2. Sociabilidad familiar
  - 1.1.3. Nuevos conflictos intergeneracionales
  - 1.1.4. Familia troncal
  - 1.1.5. La familia moderna
  - 1.1.6. Organización social de las relaciones sexuales
- 1.2. Procesos reguladores de la vida familiar
  - 1.2.1. Temperamento familiar
  - 1.2.2. Identidad de la familia
- 1.3. El proceso de desarrollo y crecimiento de la familia
  - 1.3.1. Generación sándwich
  - 1.3.2. Síndrome de Tupac Amaru
  - 1.3.3. Envejecimiento de la familia
- 1.4. Familia funcional en la vejez
  - 1.4.1. Soporte de demandas y necesidades
  - 1.4.2. Parentabilidad
  - 1.4.3. Responsabilidad filial
- 1.5. Estabilidad del cambio y colocación de la autoridad
- 1.6. El envejecimiento dentro de la familia
  - 1.6.1. La familia y la importancia de aportar y ser productivo
  - 1.6.2. Aspectos psicosociales de la familia
  - 1.6.3. Estructura
  - 1.6.4. Mecanismos de acción
  - 1.6.5. La familia como red social y de salud en la vejez
  - 1.6.6. Papel actual de la vejez en las familias del siglo XXI

- 1.7. La crisis de los 70
  - 1.7.1. La jubilación
  - 1.7.2. La dependencia
  - 1.7.3. La depresión
- 1.8. La familia de hoy y la familia del futuro
- 1.9. Calidad de vida, familia y modificaciones que se producen en la vejez
  - 1.9.1. La sociedad y el envejecimiento
  - 1.9.2. ¿Cómo se transforma nuestro cuerpo con la vejez?
  - 1.9.3. Psicología y vejez. Metapsicología
- 1.10. Envejecer en satisfacción
- 1.11. Realización de las necesidades básicas en la vejez

## Módulo 2. Evaluación de la salud y la enfermedad en la vejez

- 2.1. Salud física y mental en el envejecimiento
- 2.2. Evaluación física
  - 2.2.1. Historia clínica
  - 2.2.2. Exploración física general
  - 2.2.3. Analíticas
  - 2.2.4. Exploración neurológica
  - 2.2.5. Otras exploraciones
- 2.3. Evaluación psíquica
  - 2.3.1. Historia clínica
  - 2.3.2. Historia vital
  - 2.3.3. Evaluación cognitiva
  - 2.3.4. Evaluación de la memoria y la atención
  - 2.3.5. Evaluación del comportamiento
  - 2.3.6. Evaluación de los trastornos psicológicos más frecuentes en la tercera edad

- 2.4. Evaluación social
  - 2.4.1. Red social que comparte
  - 2.4.2. Pertenencia a grupos
  - 2.4.3. ¿Cuántos amigos tiene en este momento?
  - 2.4.4. ¿Cuántos amigos tuvo anteriormente?
  - 2.4.5. Capacidad económica
  - 2.4.6. Relaciones recientes y antiguas
  - 2.4.7. Implicación social
- 2.5. El envejecimiento físico
- 2.6. Actividad física
  - 2.6.1. Autonomía en el movimiento
  - 2.6.2. Capacidad de viajar o desplazarse
  - 2.6.3. Coordinación motora
  - 2.6.4. Nivel de cansancio y fatiga
  - 2.6.5. Actividades de la vida cotidiana
- 2.7. Actividad mental
  - 2.7.1. Capacidad para leer
  - 2.7.2. Capacidad para tener una tertulia
  - 2.7.3. Flexibilidad/Rigidez en el raciocinio
  - 2.7.4. Creatividad en la tercera edad
- 2.8. Actividad en resolución de problemas
  - 2.8.1. Capacidad para mantener una conversación
  - 2.8.2. Salirse del monólogo
  - 2.8.3. Empatizar
  - 2.8.4. Resolución de conflictos
  - 2.8.5. Permitir relación ganar-ganar

### Módulo 3. Psicoterapias e intervención desde la Psicología Clínica en el anciano

- 3.1. Elementos comunes y diferenciales en la psicoterapia del anciano
- 3.2. Distintos tipos de conflictos y modelos que explican las conductas de salud y enfermedad
- 3.3. Escenarios capaces y entrevista motivacional
- 3.4. Modificación de conducta y psicoterapia de tiempo limitado en la tercera edad
- 3.5. Análisis funcional
- 3.6. Terapia sistémica
- 3.7. MRI: terapia breve centrada en los problemas
- 3.8. BFTC: terapia breve centrada en la solución
- 3.9. Escultura familiar
- 3.10. Narración de cuentos metafóricos
- 3.11. Prescripciones: rituales curativos
- 3.12. Recetas originales
- 3.13. Terapia estratégica y constructivismo
  - 3.13.1. Vínculo y encuadre del paciente anciano en la psicoterapia



*Matricúlate y trabaja con las terapias más novedosas de manera práctica para que puedas implementarlas rápidamente en tu consulta"*

05

# Metodología

Este programa de capacitación ofrece una forma diferente de aprender. Nuestra metodología se desarrolla a través de un modo de aprendizaje de forma cíclica: ***el Relearning***.

Este sistema de enseñanza es utilizado, por ejemplo, en las facultades de medicina más prestigiosas del mundo y se ha considerado uno de los más eficaces por publicaciones de gran relevancia como el ***New England Journal of Medicine***.



“

*Descubre el Relearning, un sistema que abandona el aprendizaje lineal convencional para llevarte a través de sistemas cíclicos de enseñanza: una forma de aprender que ha demostrado su enorme eficacia, especialmente en las materias que requieren memorización”*

## En TECH empleamos el Método del Caso

Ante una determinada situación, ¿qué debería hacer un profesional? A lo largo del programa, los estudiantes se enfrentarán a múltiples casos clínicos simulados, basados en pacientes reales en los que deberán investigar, establecer hipótesis y, finalmente, resolver la situación. Existe abundante evidencia científica sobre la eficacia del método. Los especialistas aprenden mejor, más rápido y de manera más sostenible en el tiempo.

*Con TECH podrás experimentar una forma de aprender que está moviendo los cimientos de las universidades tradicionales de todo el mundo.*



Según el Dr. Gérvas, el caso clínico es la presentación comentada de un paciente, o grupo de pacientes, que se convierte en «caso», en un ejemplo o modelo que ilustra algún componente clínico peculiar, bien por su poder docente, bien por su singularidad o rareza. Es esencial que el caso se apoye en la vida profesional actual, intentando recrear los condicionantes reales en la práctica profesional del médico.

“

*¿Sabías que este método fue desarrollado en 1912, en Harvard, para los estudiantes de Derecho? El método del caso consistía en presentarles situaciones complejas reales para que tomaran decisiones y justificasen cómo resolverlas. En 1924 se estableció como método estándar de enseñanza en Harvard”*

La eficacia del método se justifica con cuatro logros fundamentales:

1. Los alumnos que siguen este método no solo consiguen la asimilación de conceptos, sino un desarrollo de su capacidad mental, mediante ejercicios de evaluación de situaciones reales y aplicación de conocimientos.
2. El aprendizaje se concreta de una manera sólida en capacidades prácticas que permiten al alumno una mejor integración en el mundo real.
3. Se consigue una asimilación más sencilla y eficiente de las ideas y conceptos, gracias al planteamiento de situaciones que han surgido de la realidad.
4. La sensación de eficiencia del esfuerzo invertido se convierte en un estímulo muy importante para el alumnado, que se traduce en un interés mayor en los aprendizajes y un incremento del tiempo dedicado a trabajar en el curso.

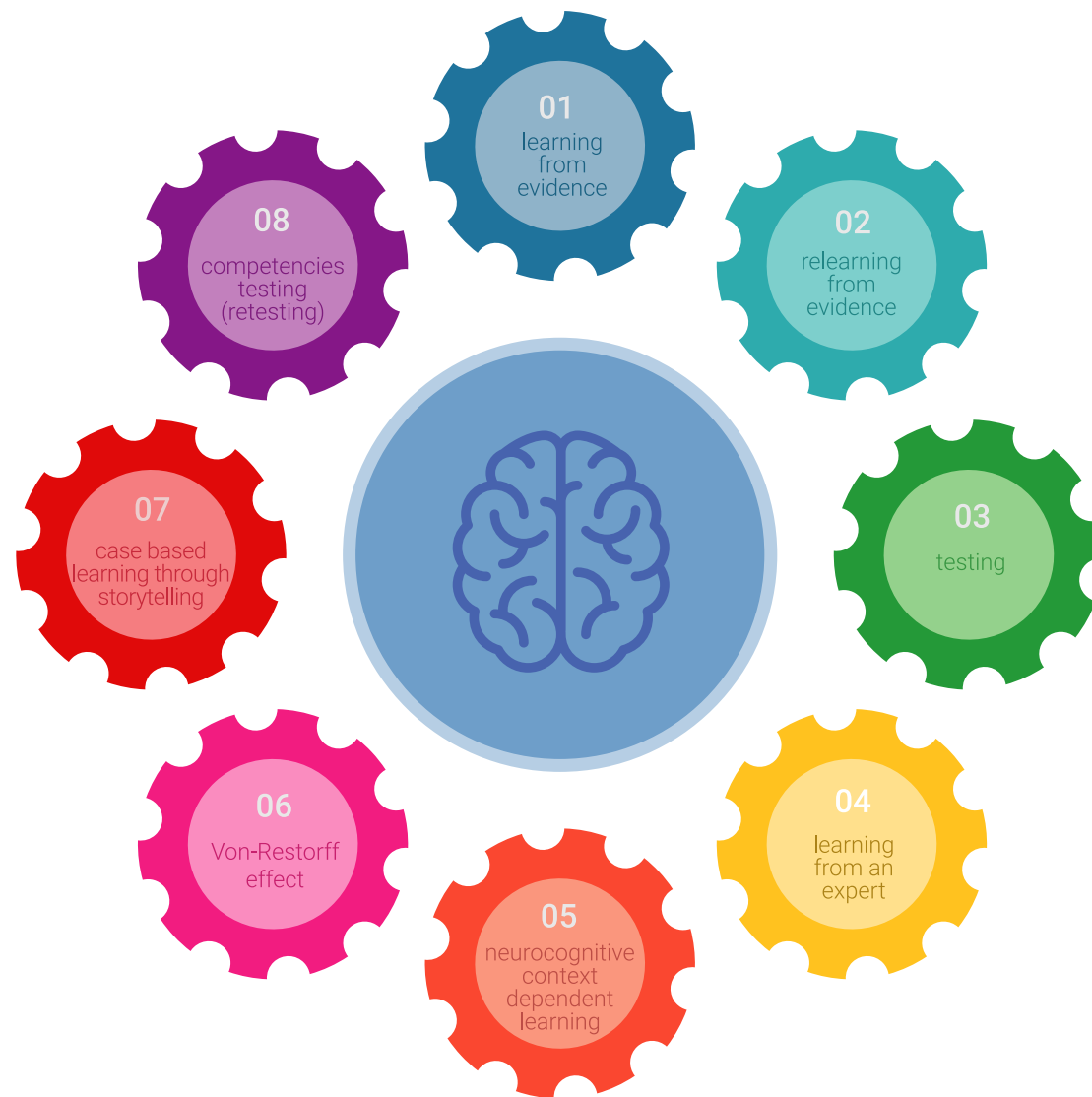


## Relearning Methodology

TECH potencia el uso del método del caso de Harvard con la mejor metodología de enseñanza 100% online del momento: el Relearning.

Esta universidad es la primera en el mundo que combina el estudio de casos clínicos con un sistema de aprendizaje 100% online basado en la reiteración, que combina un mínimo de 8 elementos diferentes en cada lección, y que suponen una auténtica revolución con respecto al simple estudio y análisis de casos.

*El profesional aprenderá mediante casos reales y resolución de situaciones complejas en entornos simulados de aprendizaje. Estos simulacros están desarrollados a partir de software de última generación que permiten facilitar el aprendizaje inmersivo.*





Situado a la vanguardia pedagógica mundial, el método Relearning ha conseguido mejorar los niveles de satisfacción global de los profesionales que finalizan sus estudios, con respecto a los indicadores de calidad de la mejor universidad online en habla hispana (Universidad de Columbia).

Con esta metodología, se han capacitado más de 250.000 médicos con un éxito sin precedentes en todas las especialidades clínicas con independencia de la carga en cirugía. Nuestra metodología pedagógica está desarrollada en un entorno de máxima exigencia, con un alumnado universitario de un perfil socioeconómico alto y una media de edad de 43,5 años.

*El Relearning te permitirá aprender con menos esfuerzo y más rendimiento, implicándote más en tu especialización, desarrollando el espíritu crítico, la defensa de argumentos y el contraste de opiniones: una ecuación directa al éxito.*

En nuestro programa, el aprendizaje no es un proceso lineal, sino que sucede en espiral (aprender, desaprender, olvidar y reaprender). Por eso, se combinan cada uno de estos elementos de forma concéntrica.

La puntuación global que obtiene el sistema de aprendizaje de TECH es de 8.01, con arreglo a los más altos estándares internacionales.



Este programa ofrece los mejores materiales educativos, preparados a conciencia para los profesionales:



#### Material de estudio

Todos los contenidos didácticos son creados por los especialistas que van a impartir el curso, específicamente para él, de manera que el desarrollo didáctico sea realmente específico y concreto.

Estos contenidos son aplicados después al formato audiovisual, para crear el método de trabajo online de TECH. Todo ello, con las técnicas más novedosas que ofrecen piezas de gran calidad en todos y cada uno los materiales que se ponen a disposición del alumno.



#### Técnicas quirúrgicas y procedimientos en video

TECH acerca al alumno las técnicas más novedosas, los últimos avances educativos y al primer plano de la actualidad en técnicas médicas. Todo esto, en primera persona, con el máximo rigor, explicado y detallado para contribuir a la asimilación y comprensión del estudiante. Y lo mejor de todo, pudiéndolo ver las veces que quiera.



#### Resúmenes interactivos

El equipo de TECH presenta los contenidos de manera atractiva y dinámica en píldoras multimedia que incluyen audios, vídeos, imágenes, esquemas y mapas conceptuales con el fin de afianzar el conocimiento.

Este exclusivo sistema educativo para la presentación de contenidos multimedia fue premiado por Microsoft como "Caso de éxito en Europa".



#### Lecturas complementarias

Artículos recientes, documentos de consenso y guías internacionales, entre otros. En la biblioteca virtual de TECH el estudiante tendrá acceso a todo lo que necesita para completar su capacitación.





#### Análisis de casos elaborados y guiados por expertos

El aprendizaje eficaz tiene, necesariamente, que ser contextual. Por eso, TECH presenta los desarrollos de casos reales en los que el experto guiará al alumno a través del desarrollo de la atención y la resolución de las diferentes situaciones: una manera clara y directa de conseguir el grado de comprensión más elevado.



#### Testing & Retesting

Se evalúan y reevalúan periódicamente los conocimientos del alumno a lo largo del programa, mediante actividades y ejercicios evaluativos y autoevaluativos para que, de esta manera, el estudiante compruebe cómo va consiguiendo sus metas.



#### Clases magistrales

Existe evidencia científica sobre la utilidad de la observación de terceros expertos. El denominado Learning from an Expert afianza el conocimiento y el recuerdo, y genera seguridad en las futuras decisiones difíciles.



#### Guías rápidas de actuación

TECH ofrece los contenidos más relevantes del curso en forma de fichas o guías rápidas de actuación. Una manera sintética, práctica y eficaz de ayudar al estudiante a progresar en su aprendizaje.



06

# Titulación

El Experto Universitario en Intervención Familiar del Anciano garantiza, además de la capacitación más rigurosa y actualizada, el acceso a un título de Experto Universitario expedido por TECH Universidad.



“

*Supera con éxito este programa y recibe tu titulación universitaria sin desplazamientos ni farragosos trámites”*

Este **Experto Universitario en Intervención Familiar del Anciano** contiene el programa científico más completo y actualizado del mercado.

Tras la superación de la evaluación, el alumno recibirá por correo postal\* con acuse de recibo su correspondiente título de **Experto Universitario** emitido por **TECH Universidad**.

Este título expedido por **TECH Universidad** expresará la calificación que haya obtenido en el Experto Universitario, y reunirá los requisitos comúnmente exigidos por las bolsas de trabajo, oposiciones y comités evaluadores de carreras profesionales.

Título: **Experto Universitario en Intervención Familiar del Anciano**

Modalidad: **No escolarizada (100% en línea)**

Duración: **6 meses**



\*Apostilla de La Haya. En caso de que el alumno solicite que su título en papel recabe la Apostilla de La Haya, TECH Universidad realizará las gestiones oportunas para su obtención, con un coste adicional.



**Experto Universitario**  
Intervención Familiar  
del Anciano

- » Modalidad: No escolarizada (100% en línea)
- » Duración: 6 meses
- » Titulación: TECH Universidad
- » Horario: a tu ritmo
- » Exámenes: online

Experto Universitario

Intervención Familiar del Anciano

