

Experto Universitario

Gestión Médica de la Calidad





Experto Universitario Medicina Estética

- » Modalidad: No escolarizada (100% en línea)
- » Duración: 6 meses
- » Titulación: TECH Universidad
- » Horario: a tu ritmo
- » Exámenes: online

Acceso web: www.techtute.com/medicina/experto-universitario/experto-gestion-medica-calidad

Índice

01

Presentación

pág. 4

02

Objetivos

pág. 8

03

Dirección del curso

pág. 12

04

Estructura y contenido

pág. 16

05

Metodología

pág. 22

06

Titulación

pág. 28

01

Presentación

El contexto socioeconómico actual, conjuntamente con el resto de factores que influyen en la salud de las personas, hacen cada vez más necesaria la introducción de habilidades directivas en los responsables de los procesos de salud. Este programa está orientado a lograr la capacitación de Jefes de Servicio y de responsables de la dirección médica de centros hospitalarios, desarrollando habilidades y técnicas que promuevan el impulso de su liderazgo.





“

Si eres médico, jefe de servicio o sección, adjunto, coordinador, director o responsable en un centro asistencial hospitalario o extrahospitalario, y quieres actualizar y desarrollar tus aptitudes directivas para dar respuesta a la realidad y contexto actuales en tu futuro profesional, este es tu programa de postgrado perfecto”

En la estructura de la salud, la división médica es fundamental en el desarrollo de estos procesos, donde cada vez se impone más el paradigma de la Gestión Clínica, por lo que se hace necesaria la capacitación en este ámbito para médicos que desarrollan o pueden alcanzar cargos de responsabilidad asistencial, ya sea como mandos intermedios, direcciones asistenciales o médicas y gerencias.

Los nuevos retos del sector, como el abordaje de la complejidad y la cronicidad, las relaciones entre colectivos profesionales, ciudadanía (usuarios, pacientes, clientes) y proveedores, el desarrollo de las nuevas tecnologías en salud, la necesidad de aumentar la eficiencia en el uso de los recursos, asumir el nuevo liderazgo, participativo y transparente, o ganar su posicionamiento en el equipo interdisciplinar, son desafíos a abordar.

Además, el programa universitario contará con la participación de un destacado Director Invitado Internacional, que ofrecerá una rigurosa *Masterclass*.



Un reconocido Director Invitado Internacional impartirá una exclusiva Masterclasses que ahondarán en las últimas tendencias en Gestión Médica de la Calidad”

Este **Experto Universitario en Gestión Médica de la Calidad** contiene el programa científico más completo y actualizado del mercado. Sus características más destacadas son:

- ♦ Desarrollo de casos prácticos desarrollados por expertos en Gestión Sanitaria y de otras especialidades
- ♦ Sus contenidos gráficos, esquemáticos y eminentemente prácticos con los que están concebidos, recogen una información científica y asistencial sobre aquellas situaciones que se dan de forma habitual en el medio hospitalario
- ♦ Presentación de talleres prácticos sobre procedimientos y toma de decisiones
- ♦ Sistema interactivo de aprendizaje basado en algoritmos para la toma de decisiones sobre las situaciones planteadas
- ♦ Protocolos de actuación, donde podrás encontrar las últimas tendencias en la Gestión Sanitaria
- ♦ Todo esto se complementará con lecciones teóricas, preguntas al experto, foros de discusión de temas controvertidos y trabajos de reflexión individual. Con un especial hincapié en método científico y las metodologías de la investigación en Gestión Sanitaria
- ♦ Disponibilidad de los contenidos desde cualquier dispositivo fijo o portátil con conexión a internet

“

Este Experto Universitario puede ser la mejor inversión que puedes hacer en la selección de un programa de capacitación por dos motivos: además de habilitarte como Gestor Clínico, obtendrás un título por TECH Universidad”

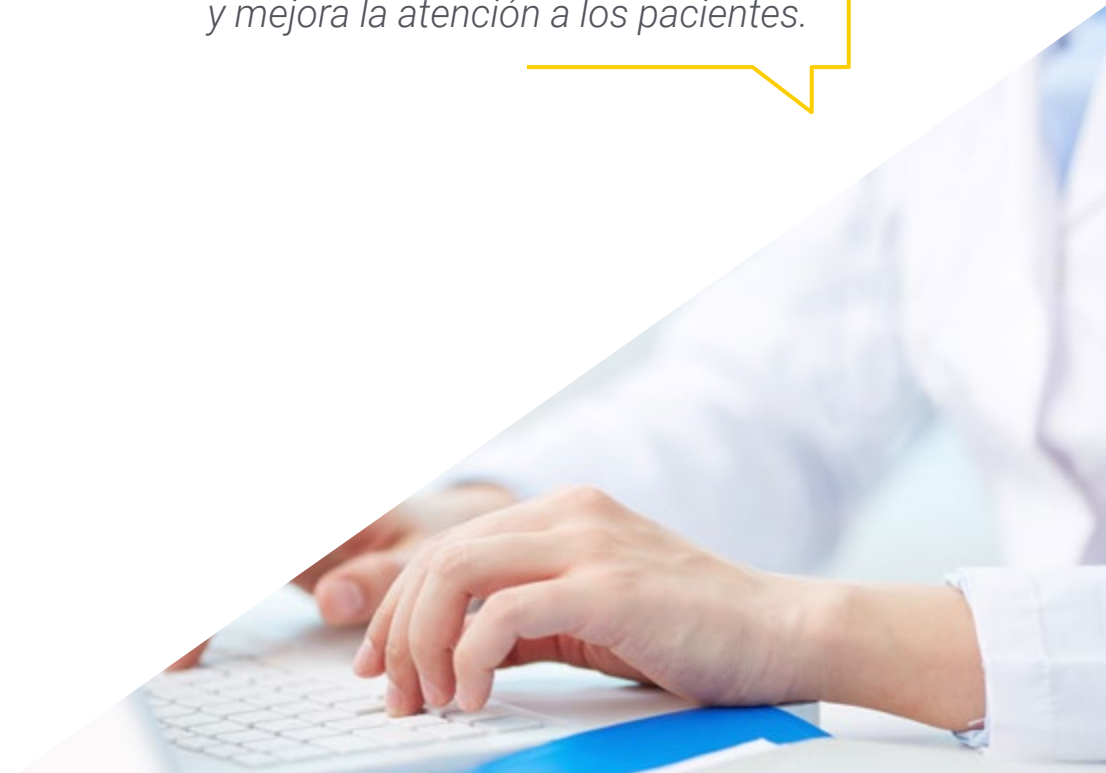
Incluye, en su cuadro docente, a un equipo de profesionales de la Gestión Sanitaria de prestigio, que vierten en esta capacitación la experiencia de su trabajo, además de reconocidos especialistas de la salud que complementan el programa de un modo interdisciplinar.

Gracias a su contenido multimedia elaborado con la última tecnología educativa, permitirán al médico un aprendizaje situado y contextual, es decir, un entorno simulado que proporcionará un aprendizaje inmersivo programado para entrenarse ante situaciones reales.

El diseño de este programa está basado en el Aprendizaje Basado en Problemas, mediante el cual el facultativo deberá tratar de resolver las distintas situaciones de práctica profesional que se le planteen a lo largo del programa. Para ello, contará con la ayuda de un novedoso sistema de vídeo interactivo realizado por reconocidos expertos en el campo de la Gestión Sanitaria, y con gran experiencia docente.

Podrás realizar el Experto Universitario de forma 100% online, adaptándose a tus necesidades y facilitándote que puedas cursarlo mientras desarrollas tu actividad asistencial a tiempo completo.

Aumenta la calidad de tu gestión con este programa de capacitación y mejora la atención a los pacientes.



02 Objetivos

El Experto Universitario en Gestión Médica de la Calidad ofrece con detalle un programa de capacitación de vanguardia, desde un punto de vista eminentemente práctico, en una época en la que cobra un papel fundamental la acreditación de los conocimientos, incluyendo las últimas tendencias en *Leadership for Healthcare Services Managers*.





“

Este programa de capacitación generará una sensación de seguridad en el desempeño de la Dirección Médica y la Gestión de la Calidad, y te ayudará a crecer profesionalmente”



Objetivo general

- Mejorar el conocimiento y las competencias profesionales en la Gestión de la Calidad en Salud desde la visión de la Gestión Clínica, conociendo las herramientas metodológicas prácticas para aplicar en las áreas críticas de la Gestión y Dirección de Salud tanto institucionales como del día a día



Con este programa serás capaz de gestionar mejor los recursos, optimizar la calidad y mejorar los procesos en tu centro sanitario”





Objetivos específicos

Módulo 1. Gestión Clínica

- ♦ Comprender, interpretar, transmitir y aplicar normas reguladoras de las actividades y funciones de los profesionales de la salud en lo concerniente a la Gestión Clínica en forma acorde al marco jurídico del sector salud
- ♦ Reconocer y saber aplicar e interpretar el derecho en salud para contextualizar la práctica clínica tanto a nivel de la responsabilidad profesional y social, como de los aspectos éticos asociados a la prestación en salud

Módulo 2. Gestión de la calidad

- ♦ Analizar y aplicar técnicas, estilos y métodos para definir, conducir y liderar las políticas de gestión de profesionales–talentos en las instituciones de salud
- ♦ Reconocer, aplicar y saber evaluar la utilidad en el contexto clínico de las diferentes herramientas de dirección y gestión que pueden aplicarse al contexto de la práctica asistencial
- ♦ Liderar sistemas de calidad y seguridad del paciente, aplicados al contexto de las unidades de Gestión Clínica

Módulo 3. La acreditación de la calidad en salud

- ♦ Integrar la capacidad de analizar las diferentes prestaciones en salud
- ♦ Desarrollar capacidades metodológicas e instrumentales en investigación epidemiológica y evaluación de centros, servicios, tecnologías y programas de salud

Módulo 4. Seguridad del paciente

- ♦ Situar en el contexto actual la definición de seguridad del paciente
- ♦ Reconocer los riesgos de infecciones asociadas a los cuidados enfermeros, especialmente en el cuidado de los accesos venosos
- ♦ Identificar el riesgo de caídas de manera que se pueda prever y monitorizar las caídas del paciente hospitalizado

03

Dirección del curso

La máxima premisa de TECH se basa en poner a disposición de cualquiera los programas universitarios más completos y pragmáticos del panorama académico. Por eso, efectúa un minucioso proceso para instaurar sus respectivos claustros docentes. Para la impartición de este Experto Universitario, ha reunido a los expertos más destacados en el campo de la Gestión Médica de la Calidad. Estos profesionales han confeccionado múltiples contenidos didácticos definidos por su excelsa calidad, teniendo además en cuenta las necesidades del mercado laboral actual. Así, los alumnos tienen las garantías que demandan para acceder a una experiencia inmersiva que aumentará sus perspectivas laborales.





“

Contarás con el apoyo de un cuadro docente formado por reconocidos expertos en Gestión Médica de la Calidad”

Directora Invitada Internacional

Pauline Maisani es una profesional destacada en el ámbito de la **gestión clínica** y la **dirección médica**. Así, como especialista en la mejora de la **calidad** y la **seguridad** en los **servicios de salud**, su carrera se ha centrado en la implementación de **proyectos estratégicos** y en la **planificación sanitaria**. Además, entre sus intereses, destaca la **gestión financiera de instituciones hospitalarias**, así como la **planificación** y desarrollo de **estrategias de mejora continua en salud**.

Asimismo, a lo largo de su trayectoria, ha ocupado puestos de gran relevancia en instituciones de **Francia** y **Canadá**. De hecho, ha sido **Directora General Adjunta** en el **Hospital Pitié-Salpêtrière**, donde ha liderado iniciativas clave en la mejora de la **atención sanitaria** y la **gestión de recursos**. También se ha desempeñado como **Directora de Planificación Estratégica** en el **Centro Hospitalario** de la **Universidad de Montreal**, cargo en el que ha supervisado la ejecución de proyectos de gran envergadura y la optimización de los **servicios hospitalarios**. Igualmente, ha prestado un gran servicio a la **Asistencia Pública** y **Hospitales Universitarios de París**, trabajando como **Jefa del Departamento de Calidad y Seguridad de la Atención Médica** en su sede, así como **Directora Adjunta de Finanzas y Asuntos Médicos**.

En el ámbito internacional, ha sido reconocida por su capacidad de **liderazgo** y su habilidad para gestionar complejos proyectos en el **sector hospitalario**. En este sentido, su trabajo en diferentes países y su colaboración con **equipos multidisciplinares** le han otorgado una reputación como experta en **gestión sanitaria**. A su vez, Pauline Maisani ha contribuido con diversas **publicaciones** y **estudios** sobre la **gestión hospitalaria** y la **planificación estratégica en sistemas de salud**. Y es que su enfoque innovador y su compromiso con la excelencia le han valido el respeto de sus colegas y el reconocimiento dentro del **sector de la salud**.



Dña. Maisani, Pauline

- ♦ Directora General Adjunta en el Hospital Pitié-Salpêtrière, París, Francia
- ♦ Directora en los Hospitales Universitarios de Beaujon y de Bichat Claude Bernard
- ♦ Directora General Adjunta en el Grupo Hospitalario Paris Nord Val de Seine
- ♦ Jefa del Departamento de Calidad y Seguridad de la Atención Médica en la Sede de Asistencia Pública - Hospitales de París
- ♦ Directora de Planificación Estratégica en el Centro Hospitalario de la Universidad de Montreal, Canadá
- ♦ Directora Adjunta de Finanzas y Asuntos Médicos en la Sede de Asistencia Pública - Hospitales de París
- ♦ Subdirectora de la Unidad de Análisis Estratégico en el Hospital Universitario de Lille
- ♦ Formación en Dirección de Hospitales y Administración/Gestión de Establecimientos Hospitalarios y de Salud por la Escuela de Estudios Avanzados en Salud Pública (EHESP)
- ♦ Máster en Asuntos y Políticas Europeas por la Universidad de Sussex
- ♦ Licenciada en Ciencias Políticas y Gobierno por Sciences Po



Gracias a TECH podrás aprender con los mejores profesionales del mundo”

04

Estructura y contenido

La estructura del plan de estudios ha sido diseñada por un equipo de profesionales conocedor de las implicaciones de la capacitación médica en Gestión Clínica; conscientes de la relevancia de la actualidad de la capacitación y comprometidos con la enseñanza de calidad mediante las nuevas tecnologías educativas.





“

Este Experto Universitario en Gestión Médica de la Calidad contiene el programa científico más completo y actualizado del mercado”

Módulo 1. Gestión Clínica

- 1.1. Sistemas de clasificación de pacientes
 - 1.1.1. Grupos relacionados por el diagnóstico (GRDS)
 - 1.1.2. El proyecto nipe (normalización de las intervenciones)
 - 1.1.3. Sistemas de clasificación de pacientes
 - 1.1.4. Recursos imprescindibles
- 1.2. Definición y regulación de la gestión clínica
 - 1.2.1. Definición del gobierno clínico
 - 1.2.2. Evolución de la gestión clínica en el sistema nacional de salud
 - 1.2.3. El contrato-programa y la gestión clínica
 - 1.2.4. La regulación de la gestión clínica en España
 - 1.2.5. Situación actual y controversias
- 1.3. Procesos y protocolos de gestión clínica. Manejo de la evidencia científica
 - 1.3.1. Variabilidad en la práctica médica
 - 1.3.2. Evidencia científica
 - 1.3.3. Gestión clínica
 - 1.3.4. Procesos, procedimientos, vías clínicas y unidades de gestión clínica
- 1.4. Modelos y unidades de gestión clínica: unidades interhospitalarias
 - 1.4.1. Qué se puede considerar en una unidad de gestión clínica: interhospitalaria
 - 1.4.2. Requisitos de las unidades de gestión clínica interhospitalaria
 - 1.4.3. Importancia del liderazgo en las unidades de gestión clínica interhospitalarias
 - 1.4.4. Los recursos humanos, la formación continuada, la investigación y la docencia
 - 1.4.5. Los pacientes y acompañantes. La humanización en la asistencia sanitaria
 - 1.4.6. Los procesos en las unidades de gestión clínica interhospitalarias
 - 1.4.7. Los indicadores de estas unidades interhospitalaria
 - 1.4.8. La gestión por objetivos y la mejora
- 1.5. Prescripción farmacológica prudente. Prescripción electrónica
 - 1.5.1. Normas de buena prescripción
 - 1.5.2. Principios para una prescripción prudente
 - 1.5.3. Herramientas para la prescripción farmacológica prudente
 - 1.5.4. Indicadores de la calidad de prescripción



- 1.6. Prescripción de pruebas complementarias
 - 1.6.1. Gestión de peticiones
 - 1.6.2. Modelo de integración de sistemas de información para la gestión de pruebas diagnósticas
 - 1.6.3. Beneficios de un gestor de peticiones
 - 1.6.4. Método Lean

Módulo 2. Gestión de la Calidad

- 2.1. La calidad en salud
 - 2.1.1. Calidad en los cuidados
 - 2.1.2. Registros de la actividad en salud y calidad
- 2.2. Programas de calidad asistencial
 - 2.2.1. Calidad asistencial

Módulo 3. La acreditación de la calidad en salud

- 3.1. La acreditación en salud
 - 3.1.1. Sistemas de gestión de calidad: acreditación, certificación y modelos de excelencia
- 3.2. Joint Commission International
 - 3.2.1. Historia
 - 3.2.2. La Joint Commission International
- 3.3. Modelo EFQM
 - 3.3.1. Los criterios de los modelos de excelencia
 - 3.3.2. El esquema lógico reder
 - 3.3.3. Actualización del modelo EFQM de excelencia
- 3.4. Acreditación ISO
 - 3.4.1. Las normas se utilizan como patrón para la certificación
 - 3.4.2. Situación de la acreditación del sistema sanitario
 - 3.4.4. La acreditación en perspectiva: principales conflictos teórico-prácticos

Módulo 4. Seguridad del Paciente

- 4.1. Seguridad de paciente. Evolución histórica
 - 4.1.1. Introducción y definición. Antecedentes y situación actual
 - 4.1.2. Identificación inequívoca del paciente. Sistemas de localización y trazabilidad
 - 4.1.3. Pacientes vulnerables de padecer U.P.P.
 - 4.1.4. Riesgo de infecciones asociadas a los cuidados enfermeros. Cuidados de los accesos venosos
 - 4.1.5. Riesgo de caídas. Prevención y monitorización de las caídas del paciente hospitalizado
- 4.2. Infección nosocomial
 - 4.2.1. Infección nosocomial. Definición y clasificación. Evolución estudios EPINE
 - 4.2.2. Cuidados ante la infección intrahospitalaria
 - 4.2.3. Redes y programas de vigilancia y control de la infección hospitalaria
 - 4.2.4. Asepsia, desinfección y esterilización
- 4.3. Prevención
 - 4.3.1. Prevención primaria y secundaria. Tipos y ejemplos
 - 4.3.2. Prevención y detección de acontecimientos adversos relacionados con la preparación y administración de la medicación
 - 4.3.3. Programas de screening: cáncer de mama. Su gestión
 - 4.3.4. Programas de screening: cáncer de colon. Su gestión
 - 4.3.5. Gestión de un programa de vacunaciones. Vacunación infantil
 - 4.3.6. Gestión de un programa de vacunaciones. Vacunación antigripal
 - 4.3.7. AMFE (Análisis Modal de Fallos y Efectos). Análisis causa/raíz
- 4.4. Sistemas de notificación y registro
 - 4.4.1. Sistemas de notificación y registro
 - 4.4.2. Sistemas de notificación y registro de eventos adversos
- 4.5. Segundas y terceras víctimas
 - 4.5.1. Los profesionales de la salud ante los efectos adversos
 - 4.5.2. La trayectoria de recuperación y el apoyo emocional
 - 4.5.3. El impacto en la imagen corporativa

05

Metodología

Este programa de capacitación ofrece una forma diferente de aprender. Nuestra metodología se desarrolla a través de un modo de aprendizaje de forma cíclica: ***el Relearning***.

Este sistema de enseñanza es utilizado, por ejemplo, en las facultades de medicina más prestigiosas del mundo y se ha considerado uno de los más eficaces por publicaciones de gran relevancia como el ***New England Journal of Medicine***.



“

Descubre el Relearning, un sistema que abandona el aprendizaje lineal convencional para llevarte a través de sistemas cíclicos de enseñanza: una forma de aprender que ha demostrado su enorme eficacia, especialmente en las materias que requieren memorización”

En TECH empleamos el Método del Caso

Ante una determinada situación, ¿qué debería hacer un profesional? A lo largo del programa, los estudiantes se enfrentarán a múltiples casos clínicos simulados, basados en pacientes reales en los que deberán investigar, establecer hipótesis y, finalmente, resolver la situación. Existe abundante evidencia científica sobre la eficacia del método. Los especialistas aprenden mejor, más rápido y de manera más sostenible en el tiempo.

Con TECH podrás experimentar una forma de aprender que está moviendo los cimientos de las universidades tradicionales de todo el mundo.



Según el Dr. Gérvas, el caso clínico es la presentación comentada de un paciente, o grupo de pacientes, que se convierte en «caso», en un ejemplo o modelo que ilustra algún componente clínico peculiar, bien por su poder docente, bien por su singularidad o rareza. Es esencial que el caso se apoye en la vida profesional actual, intentando recrear los condicionantes reales en la práctica profesional del médico.

“

¿Sabías que este método fue desarrollado en 1912, en Harvard, para los estudiantes de Derecho? El método del caso consistía en presentarles situaciones complejas reales para que tomaran decisiones y justificasen cómo resolverlas. En 1924 se estableció como método estándar de enseñanza en Harvard”

La eficacia del método se justifica con cuatro logros fundamentales:

1. Los alumnos que siguen este método no solo consiguen la asimilación de conceptos, sino un desarrollo de su capacidad mental, mediante ejercicios de evaluación de situaciones reales y aplicación de conocimientos.
2. El aprendizaje se concreta de una manera sólida en capacidades prácticas que permiten al alumno una mejor integración en el mundo real.
3. Se consigue una asimilación más sencilla y eficiente de las ideas y conceptos, gracias al planteamiento de situaciones que han surgido de la realidad.
4. La sensación de eficiencia del esfuerzo invertido se convierte en un estímulo muy importante para el alumnado, que se traduce en un interés mayor en los aprendizajes y un incremento del tiempo dedicado a trabajar en el curso.

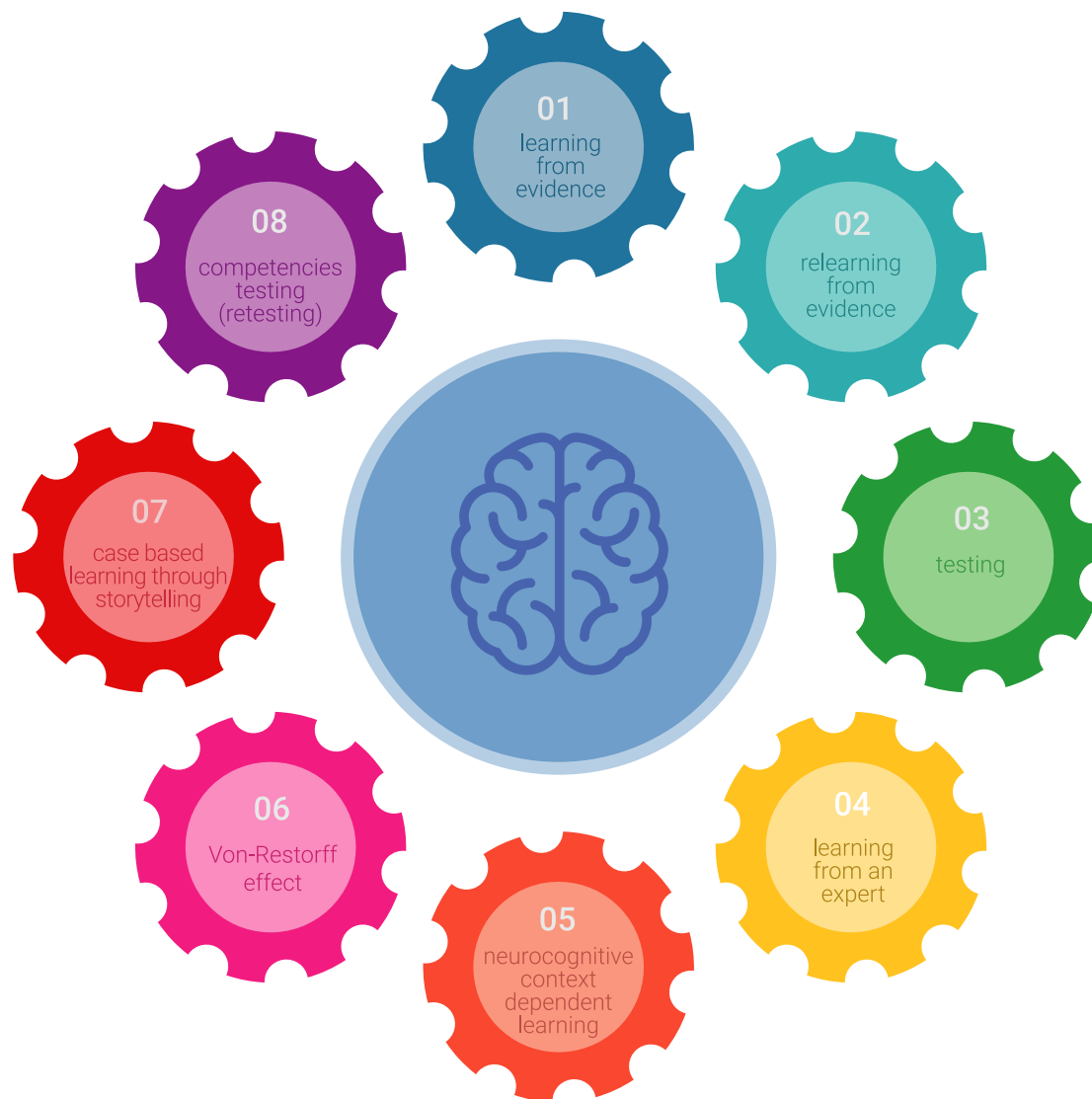


Relearning Methodology

TECH aúna de forma eficaz la metodología del Estudio de Caso con un sistema de aprendizaje 100% online basado en la reiteración, que combina 8 elementos didácticos diferentes en cada lección.

Potenciamos el Estudio de Caso con el mejor método de enseñanza 100% online: el Relearning.

El profesional aprenderá mediante casos reales y resolución de situaciones complejas en entornos simulados de aprendizaje. Estos simulacros están desarrollados a partir de software de última generación que permiten facilitar el aprendizaje inmersivo.



Situado a la vanguardia pedagógica mundial, el método Relearning ha conseguido mejorar los niveles de satisfacción global de los profesionales que finalizan sus estudios, con respecto a los indicadores de calidad de la mejor universidad online en habla hispana (Universidad de Columbia).

Con esta metodología, se han capacitado más de 250.000 médicos con un éxito sin precedentes en todas las especialidades clínicas con independencia de la carga en cirugía. Nuestra metodología pedagógica está desarrollada en un entorno de máxima exigencia, con un alumnado universitario de un perfil socioeconómico alto y una media de edad de 43,5 años.

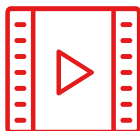
El Relearning te permitirá aprender con menos esfuerzo y más rendimiento, implicándote más en tu especialización, desarrollando el espíritu crítico, la defensa de argumentos y el contraste de opiniones: una ecuación directa al éxito.

En nuestro programa, el aprendizaje no es un proceso lineal, sino que sucede en espiral (aprender, desaprender, olvidar y reaprender). Por eso, se combinan cada uno de estos elementos de forma concéntrica.

La puntuación global que obtiene el sistema de aprendizaje de TECH es de 8.01, con arreglo a los más altos estándares internacionales.



Este programa ofrece los mejores materiales educativos, preparados a conciencia para los profesionales:



Material de estudio

Todos los contenidos didácticos son creados por los especialistas que van a impartir el curso, específicamente para él, de manera que el desarrollo didáctico sea realmente específico y concreto.

Estos contenidos son aplicados después al formato audiovisual, para crear el método de trabajo online de TECH. Todo ello, con las técnicas más novedosas que ofrecen piezas de gran calidad en todos y cada uno los materiales que se ponen a disposición del alumno.



Técnicas quirúrgicas y procedimientos en video

TECH acerca al alumno las técnicas más novedosas, los últimos avances educativos y al primer plano de la actualidad en técnicas médicas. Todo esto, en primera persona, con el máximo rigor, explicado y detallado para contribuir a la asimilación y comprensión del estudiante. Y lo mejor de todo, pudiéndolo ver las veces que quiera.



Resúmenes interactivos

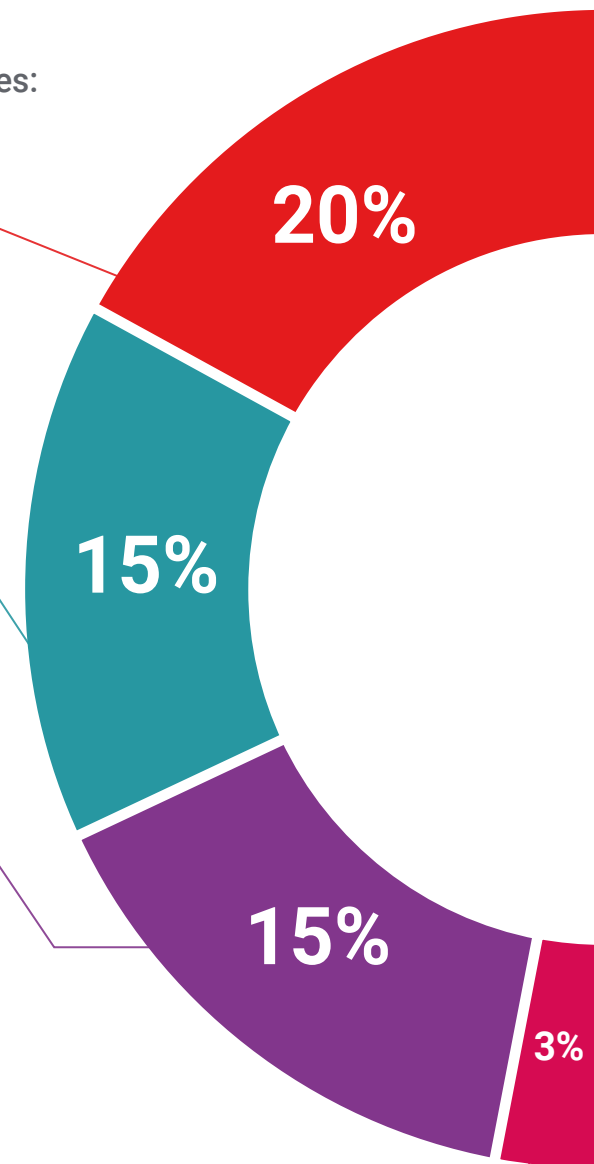
El equipo de TECH presenta los contenidos de manera atractiva y dinámica en píldoras multimedia que incluyen audios, vídeos, imágenes, esquemas y mapas conceptuales con el fin de afianzar el conocimiento.

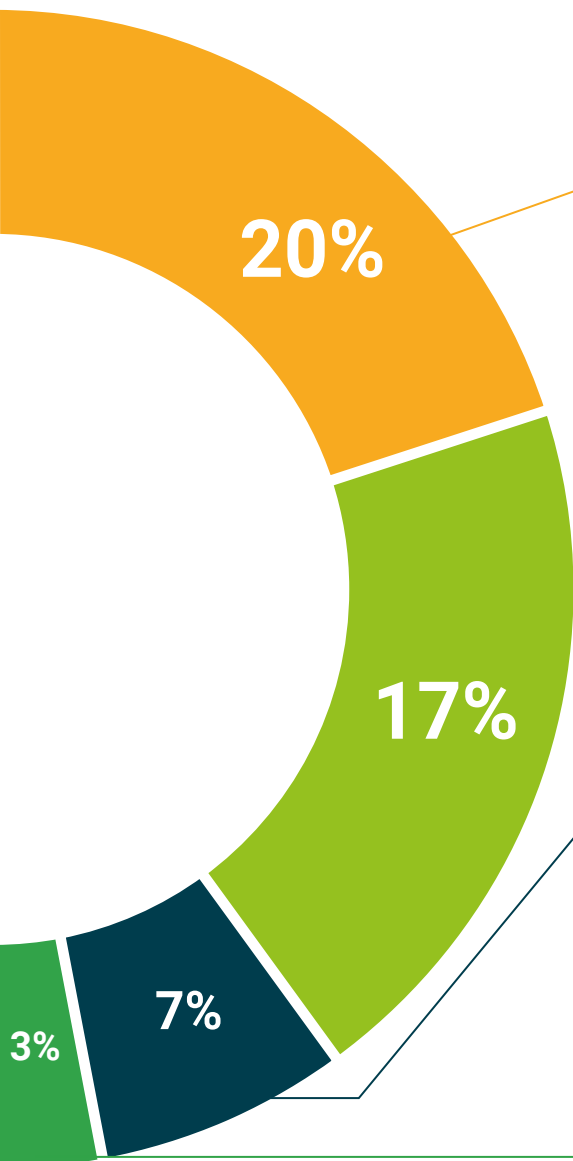
Este exclusivo sistema educativo para la presentación de contenidos multimedia fue premiado por Microsoft como "Caso de éxito en Europa".



Lecturas complementarias

Artículos recientes, documentos de consenso y guías internacionales, entre otros. En la biblioteca virtual de TECH el estudiante tendrá acceso a todo lo que necesita para completar su capacitación.





Análisis de casos elaborados y guiados por expertos

El aprendizaje eficaz tiene, necesariamente, que ser contextual. Por eso, TECH presenta los desarrollos de casos reales en los que el experto guiará al alumno a través del desarrollo de la atención y la resolución de las diferentes situaciones: una manera clara y directa de conseguir el grado de comprensión más elevado.



Testing & Retesting

Se evalúan y reevalúan periódicamente los conocimientos del alumno a lo largo del programa, mediante actividades y ejercicios evaluativos y autoevaluativos para que, de esta manera, el estudiante compruebe cómo va consiguiendo sus metas.



Clases magistrales

Existe evidencia científica sobre la utilidad de la observación de terceros expertos. El denominado Learning from an Expert afianza el conocimiento y el recuerdo, y genera seguridad en las futuras decisiones difíciles.



Guías rápidas de actuación

TECH ofrece los contenidos más relevantes del curso en forma de fichas o guías rápidas de actuación. Una manera sintética, práctica y eficaz de ayudar al estudiante a progresar en su aprendizaje.



06

Titulación

El Experto Universitario en Gestión Médica de la Calidad garantiza, además de la capacitación más rigurosa y actualizada, el acceso a un título de Experto Universitario expedido por TECH Universidad.



“

Supera con éxito este programa y recibe tu titulación universitaria sin desplazamientos ni farragosos trámites”

Este **Experto Universitario en Gestión Médica de la Calidad** contiene el programa científico más completo y actualizado del mercado.

Tras la superación de la evaluación, el alumno recibirá por correo postal* con acuse de recibo su correspondiente título de **Experto Universitario** emitido por **TECH Universidad**.

Este título expedido por **TECH Universidad** expresará la calificación que haya obtenido en el Experto Universitario, y reunirá los requisitos comúnmente exigidos por las bolsas de trabajo, oposiciones y comités evaluadores de carreras profesionales.

Título: **Experto Universitario en Gestión Médica de la Calidad**

Modalidad: **No escolarizada (100% en línea)**

Duración: **6 meses**



*Apostilla de La Haya. En caso de que el alumno solicite que su título en papel recabe la Apostilla de La Haya, TECH Universidad realizará las gestiones oportunas para su obtención, con un coste adicional.



Experto Universitario
Gestión Médica
de la Calidad

- » Modalidad: No escolarizada (100% en línea)
- » Duración: 6 meses
- » Titulación: TECH Universidad
- » Horario: a tu ritmo
- » Exámenes: online

Experto Universitario

Gestión Médica de la Calidad