

**Experto Universitario**

Cribado del Cáncer  
de Cérvix y sus Efectos





## Experto Universitario Cribado del Cáncer de Cérvix y sus Efectos

- » Modalidad: **online**
- » Duración: **6 meses**
- » Titulación: **TECH Global University**
- » Acreditación: **19 ECTS**
- » Horario: **a tu ritmo**
- » Exámenes: **online**

Acceso web: [www.techtitute.com/medicina/experto-universitario/experto-cribado-cancer-cervix-efectos](http://www.techtitute.com/medicina/experto-universitario/experto-cribado-cancer-cervix-efectos)

# Índice

01

Presentación

---

*pág. 4*

02

Objetivos

---

*pág. 8*

03

Dirección del curso

---

*pág. 12*

04

Estructura y contenido

---

*pág. 18*

05

Metodología

---

*pág. 24*

06

Titulación

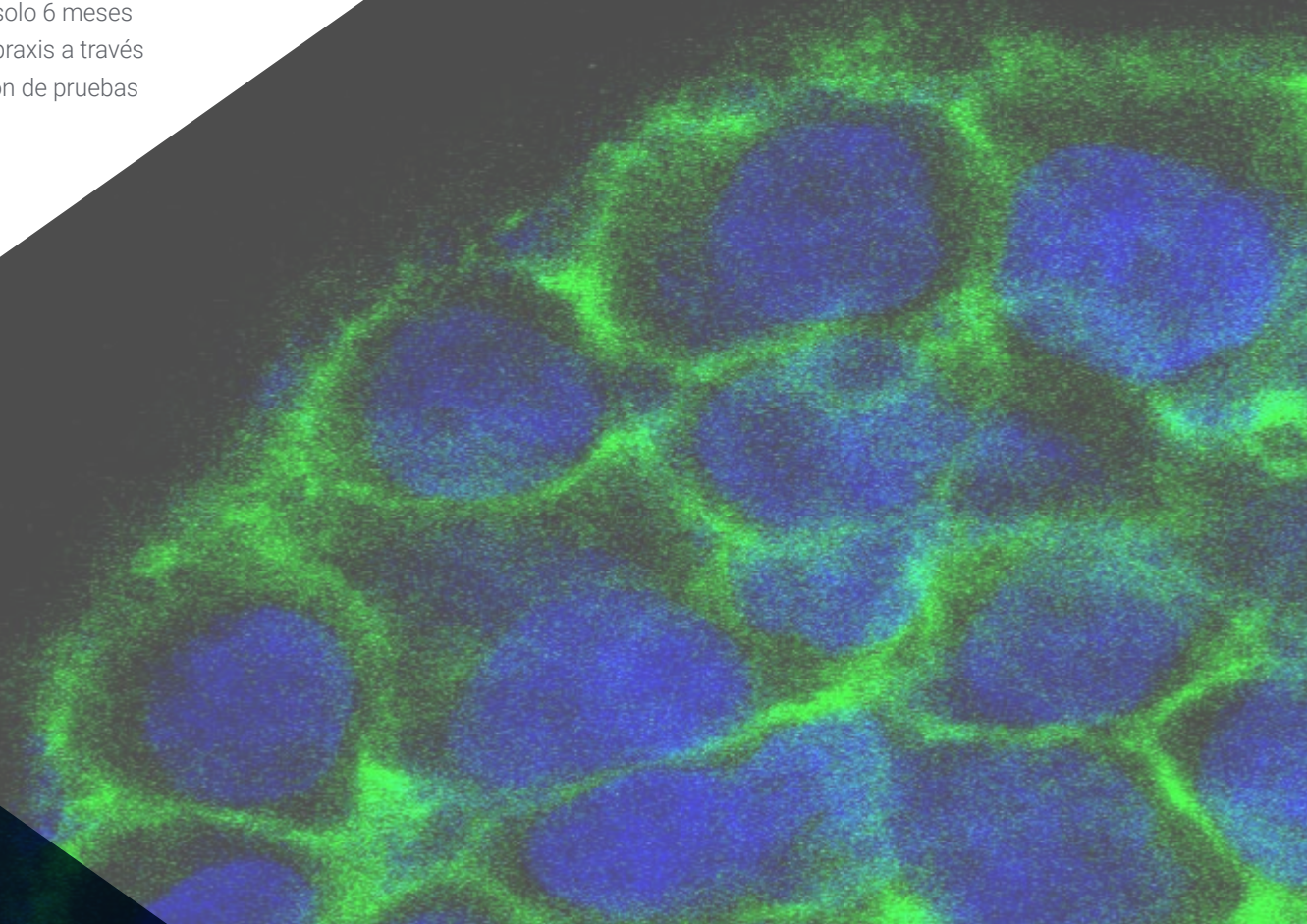
---

*pág. 32*

# 01

# Presentación

La implementación a la consulta de técnicas de cribado cada vez más específicas y efectivas ha permitido a los especialistas de la Medicina detectar de forma sencilla, concreta e indolora pacientes con enfermedades como, por ejemplo, el Virus del Papiloma Humano. De esta manera, se ha dado un paso muy grande en la prevención y en el diagnóstico precoz de una de las patologías que causa más muertes en todo el mundo anualmente: el Cáncer de Cérvix. Por esa razón, TECH ha desarrollado un completo programa que recoge, precisamente, la información más novedosa al respecto, centrándose en las técnicas y estrategias clínicas de cribado más innovadoras del momento. Así, en tan solo 6 meses de experiencia académica 100% online, el especialista podrá actualizar su praxis a través del conocimiento de las últimas novedades ginecológicas para la realización de pruebas diagnósticas y para la interpretación exhaustiva de sus resultados.





“

*¿Te gustaría conocer al detalle las novedades de la colposcopia, la vaginoscopia y la vulvoscopia? Este programa incluye un apartado dedicado a estas técnicas, para que actualices tu praxis de manera garantizada”*

La detección precoz del Cáncer en sus múltiples representaciones se ha convertido en uno de los principales objetivos de los profesionales médicos. Según la Organización Mundial de la Salud, entre los más agresivos está el cáncer de cérvix, el cual afecta cada año a más de medio millón de mujeres, la mitad de las cuales acaban perdiendo la vida a causa de su desarrollo. Sin embargo, los avances científicos y clínicos han permitido establecer pautas de diagnóstico cada vez más efectivas y especializadas, entre las cuales destaca el cribado como técnica por excelencia en el rastreo precanceroso en el cuello del útero.

Por esa razón, la importancia de contar siempre con los conocimientos más actualizados al respecto se ha convertido en una prioridad absoluta. Y con el fin de facilitarles dicha tarea, TECH ha desarrollado este Experto Universitario en Cribado del Cáncer de Cérvix y sus Efectos, un programa exhaustivo y multidisciplinar que le permitirá ponerse al día de las técnicas de diagnóstico más novedosas, centrándose en la colposcopia. Además, el egresado podrá conocer al detalle las claves para perfeccionar sus competencias en la interpretación de resultados, haciendo especial hincapié en las condiciones especiales en la infección por VPH para una detección precoz de las distintas lesiones premalignas en el cérvix.

Así, en tan solo 6 meses de experiencia académica 100% online, logrará conocer al detalle las pautas para llevar a cabo una atención clínica innovadora y efectiva basada en las novedades recientes de la Ginecología oncológica. Y es que el alumno contará con contenido teórico, práctico y adicional, para que pueda ampliar cada apartado del programa en función a sus necesidades.

A esto hay que añadir más materiales didácticos exclusivos, como son las *Masterclasses* impartidas por un profesional médico especializado en Ginecología Oncológica. Gracias a este docente de relevancia internacional, el egresado actualizará su praxis clínica con las últimas evidencias científicas descubiertas con relación al Cáncer Ginecológico.

Este **Experto Universitario en Cribado del Cáncer de Cérvix y sus Efectos** contiene el programa científico más completo y actualizado del mercado. Sus características más destacadas son:

- ♦ El desarrollo de casos prácticos presentados por expertos en Ginecología y Obstetricia
- ♦ Los contenidos gráficos, esquemáticos y eminentemente prácticos con los que está concebido recogen una información científica y práctica sobre aquellas disciplinas indispensables para el ejercicio profesional
- ♦ Los ejercicios prácticos donde realizar el proceso de autoevaluación para mejorar el aprendizaje
- ♦ Su especial hincapié en metodologías innovadoras
- ♦ Las lecciones teóricas, preguntas al experto, foros de discusión de temas controvertidos y trabajos de reflexión individual
- ♦ La disponibilidad de acceso a los contenidos desde cualquier dispositivo fijo o portátil con conexión a internet



*Benefíciate de los mejores materiales didácticos que incluyen las Masterclasses elaboradas por un docente de prestigio internacional”*



*Una oportunidad única para ahondar en los sistemas de cribado más innovadores, así como en las diferencias entre cada uno de ellos y en las recomendaciones para su uso en función al tipo de paciente”*

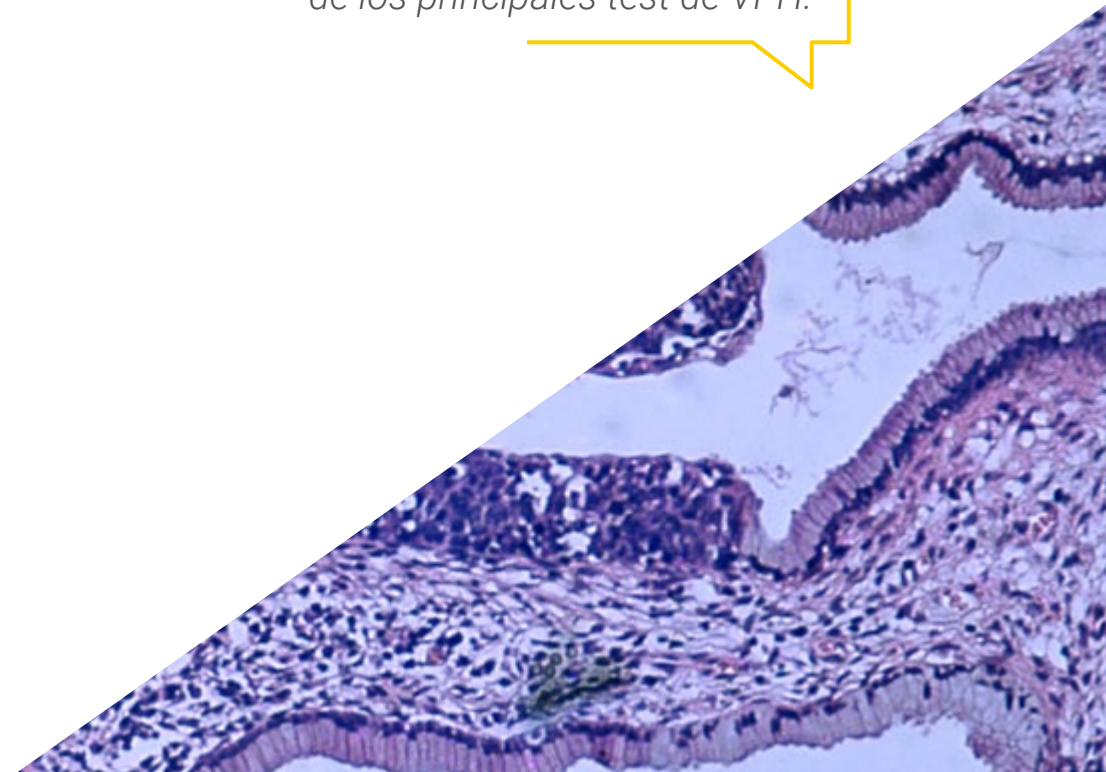
El programa incluye en su cuadro docente a profesionales del sector que vierten en esta capacitación la experiencia de su trabajo, además de reconocidos especialistas de sociedades de referencia y universidades de prestigio.

Su contenido multimedia, elaborado con la última tecnología educativa, permitirá al profesional un aprendizaje situado y contextual, es decir, un entorno simulado que proporcionará una capacitación inmersiva programada para entrenarse ante situaciones reales.

El diseño de este programa se centra en el Aprendizaje Basado en Problemas, mediante el cual el profesional deberá tratar de resolver las distintas situaciones de práctica profesional que se le planteen a lo largo del curso académico. Para ello, contará con la ayuda de un novedoso sistema de vídeo interactivo realizado por reconocidos expertos.

*¿Necesitas actualizar tus conocimientos con relación a los biomarcadores oncológicos en Ginecología? Estás, entonces, ante la oportunidad perfecta para conseguirlo desde donde quieras y a tu ritmo.*

*Trabajarás de manera exhaustiva en el perfeccionamiento de tus competencias para la interpretación de los resultados de los principales test de VPH.*





# 02 Objetivos

La detección precoz del Cáncer de Cérvix a través del cribado uterino se ha convertido en una herramienta indispensable para la lucha contra el avance de esta patología. En base a ello y a los increíbles resultados que proporciona, TECH ha considerado necesario el desarrollo de un programa que permita a los profesionales de este ámbito ponerse al día de las novedades en cuanto a las estrategias y técnicas más efectivas. Así, no solo podrán implementar a su práctica diaria las pautas más innovadoras para el diagnóstico diferencial, sino que podrán perfeccionar sus competencias de manera 100% online.





“

*Una titulación del máximo nivel diseñada para que alcances tus objetivos más ambiciosos en el ámbito académico y profesional a través de una actualización efectiva, dinámica y gratificante para tu carrera médica”*



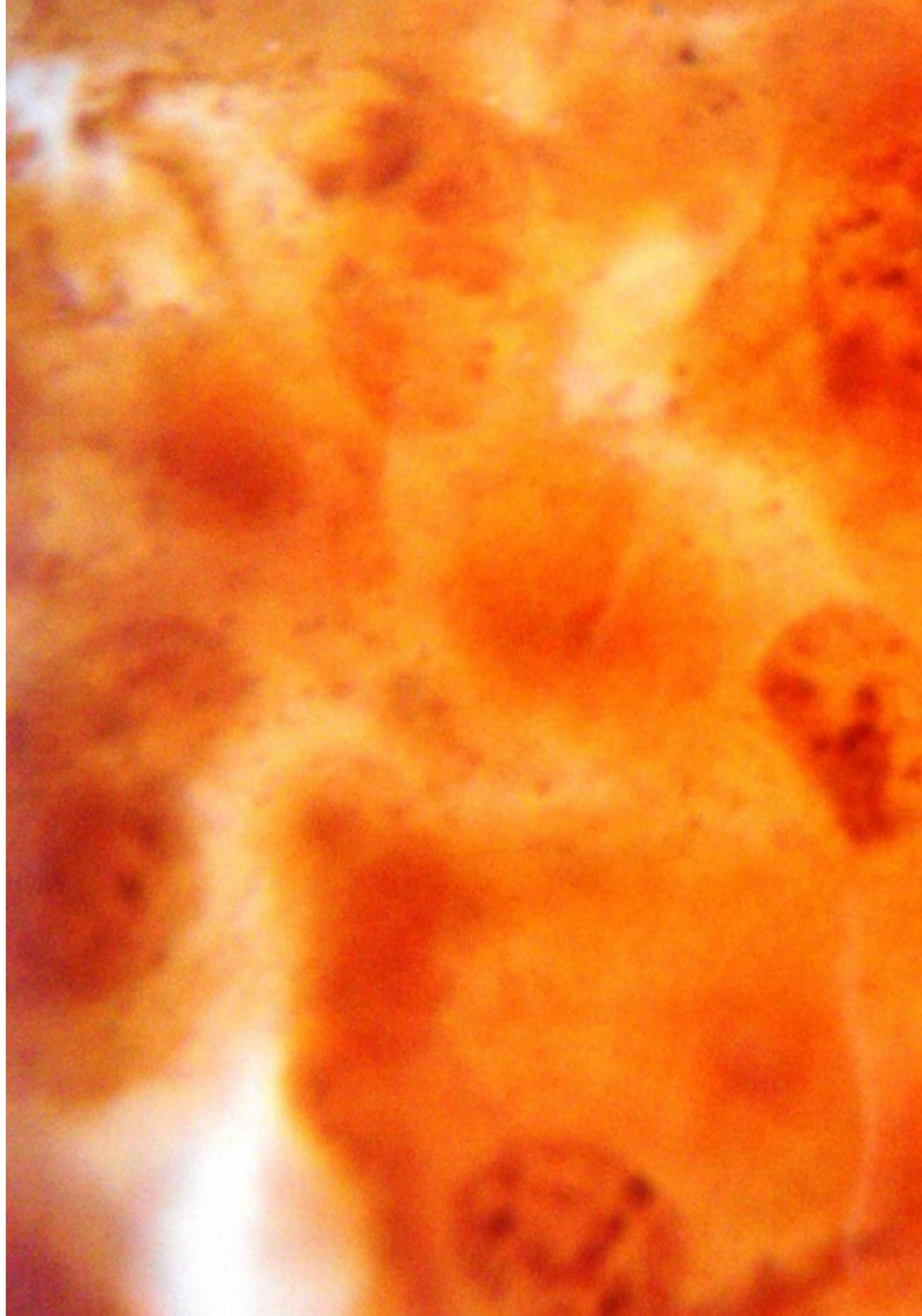
## Objetivos generales

---

- ♦ Poner a disposición del egresado la información más completa y actualizada relacionada con el cribado del Cáncer de Cérvix: sus técnicas, pautas, consejos de profesionales, etc.
- ♦ Desarrollar un conocimiento amplio y actualizado sobre el VPH y los efectos epidemiológicos en las personas que lo padecen



*Este Experto Universitario te permitirá ponerte al día de la epidemiología del VPH en personas con SIDA o en inmunodeprimidos, para que puedas manejar estos casos de manera innovadora y efectiva”*





## Objetivos específicos

---

### Módulo 1. Cribado del Cáncer de Cérvix

- ♦ Analizar la prevención secundaria del Cáncer de Cérvix y sus consecuencias en la población
- ♦ Estudiar los tipos de cribados actuales
- ♦ Analizar el cribado mejor y más rentable para la población española
- ♦ Entender cuáles son las nuevas estrategias diseñadas para el cribado poblacional
- ♦ Analizar las diferentes técnicas de cribado, especialmente las que tienen como base la detección viral
- ♦ Analizar el empleo de los biomarcadores en cribado
- ♦ Comparar y extraer las mejoras y dificultades de los diferentes sistemas de cribado que actualmente existen en todo el mundo
- ♦ Analizar el cribado en el panorama médico actual

### Módulo 2. Manejo de los resultados anormales del cribado

- ♦ Analizar el manejo de los resultados anormales en el cribado y su integración en la práctica clínica diaria
- ♦ Conocer las técnicas diagnósticas al alcance para definir una actuación ante resultados anormales
- ♦ Hacer una visión integrada entre el manejo de la patología y la interacción entre el ambiente bacteriano de la vagina con el VPH
- ♦ Analizar las diferentes terapias existentes en el tratamiento de las lesiones cervicales
- ♦ Realizar una visión práctica para conocer en profundidad cómo manejar las guías y los protocolos publicados por las sociedades científicas

### Módulo 3. Colposcopia

- ♦ Analizar la terminología colposcópica según la última clasificación proporcionada por la Asociación Americana de Patología Cervical y Colposcopia, así como sus novedades vigentes
- ♦ Estudiar y comparar imágenes variadas sobre colposcopia, vaginoscopia y vulvoscopia
- ♦ Estudiar las diferencias en imagen y terminología en situaciones especiales como la gestación

### Módulo 4. Impacto psicológico de la infección por el VPH

- ♦ Analizar el impacto psicosocial del diagnóstico de VPH, no solo de las lesiones, sino de la simple presencia viral
- ♦ Estudiar el impacto psicológico de la presencia del virus en la mujer y su pareja, y las repercusiones que tiene tras ello en la relación de pareja y la sexualidad
- ♦ Plantar criterios de atención en la terapia de pareja y cómo preparar para tratar integralmente a las pacientes más allá de lo que los protocolos de manejo clínico
- ♦ Estudiar las circunstancias en las que la mujer con infección por VPH desee gestar y sus repercusiones



# 03

## Dirección del curso

El claustro de este Experto Universitario se diferencia por su altísimo grado de especialización en el ámbito de la Ginecología oncológica. Y es que está formado por un grupo de profesionales del máximo nivel que han trabajado durante años con cientos de casos relacionados con el VPH y el Cáncer de Cérvix, por lo que conocen al detalle las pautas para un manejo clínico efectivo y eficaz. Todo ello, lo compartirán con los egresados a lo largo de los 6 meses de programa, contribuyendo a la actualización de su práctica de manera garantizada y dinámica.



“

*En el Campus Virtual encontrarás una herramienta de comunicación directa con el equipo docente, para que puedas consultarles cualquier duda que te surja durante el transcurso de este Experto Universitario”*

## Directora Invitada Internacional

Distinguida hasta en dos ocasiones por la revista Phoenix Magazine con el premio Top Doctor en 2021 y 2022, la Doctora Dana Meredith Chase se ha convertido en una figura de referencia internacional en el área de la **Ginecología Oncológica**. Estos galardones son fruto de su gran trabajo clínico en espacios sanitarios como el **Arizona Center for Cancer Care** y el **St. Joseph's Hospital and Medical Center**.

Como especialista, ha dedicado su carrera al diagnóstico y tratamiento del **Cáncer Ginecológico** y ha llevado a cabo más de 1.500 cirugías robóticas. Así, como cirujana en esta área, se ha convertido en experta en el uso de técnicas y herramientas para **Cirugías Ginecológicas Mínimamente Invasivas**. Y es que la Doctora Chase destaca también en el ámbito de la **Investigación Médica**, habiendo participado en diversos ensayos clínicos. Concretamente, posee un interés especial en la quimioterapia para **Cánceres de Ovario, Cervicales y/o Uterinos**, por lo que ha centrado sus estudios en la búsqueda de nuevas fórmulas para enfrentarse al **Cáncer resistente y recurrente**.

Asimismo, Dana Chase es docente asociada en el **UCL Medical School** y ejerce como profesora de **Ginecología Oncológica** en el **Valleywise Medical Center**. Y es que su pasión por la enseñanza de alto nivel ha marcado gran parte de su carrera, ya que también ha formado parte de la **School of Medicine** de la **Universidad de Creighton** y del Departamento de Obstetricia y Ginecología de la **Universidad de Arizona**. No es de extrañar que haya recibido el premio **Teacher of the Year Award for Obstetrics and Gynecology** otorgado por el **St. Joseph's Hospital** (2016).

Como especialista destacada en su área, ha publicado multitud de artículos y ha participado como revisora en diferentes publicaciones científicas, todas ellas especializadas en **Ginecología Oncológica**. Además, es frecuente su presencia en congresos nacionales e internacionales, donde participa como ponente y como asistente.





## Dra. Chase, Dana Meredith

---

- Oncóloga en la Women's Health Clinical Research Unit de la UCLA, Los Ángeles, Estados Unidos
- Profesora de Ginecología Oncológica en el Valleywise Medical Center
- Profesora asociada en la Division of Gynecologic Oncology, David Geffen School of Medicine de la UCLA
- Licenciada en Medicina por la Universidad de California
- Especialista en Obstetricia y Ginecología por la Universidad de California
- Revisora de publicaciones científicas especializadas en Ginecología Oncológica
- Premio Teacher of the Year Award for Obstetrics and Gynecology otorgado por el St. Joseph's Hospital (2016)
- Premio Top Doctor, Phoenix Magazine (2021 y 2022)
- Premio Honor Health Physician Recognition Award for Patient Experience (2022)
- Miembro de: NRG Oncology, Society of Gynecologic Oncology, GOG Foundation, Inc., International Gynecological Cancer Society, American Congress of Obstetricians and Gynecologists y American Society of Clinical Oncology

“

*Gracias a TECH podrás aprender con los mejores profesionales del mundo”*

## Dirección



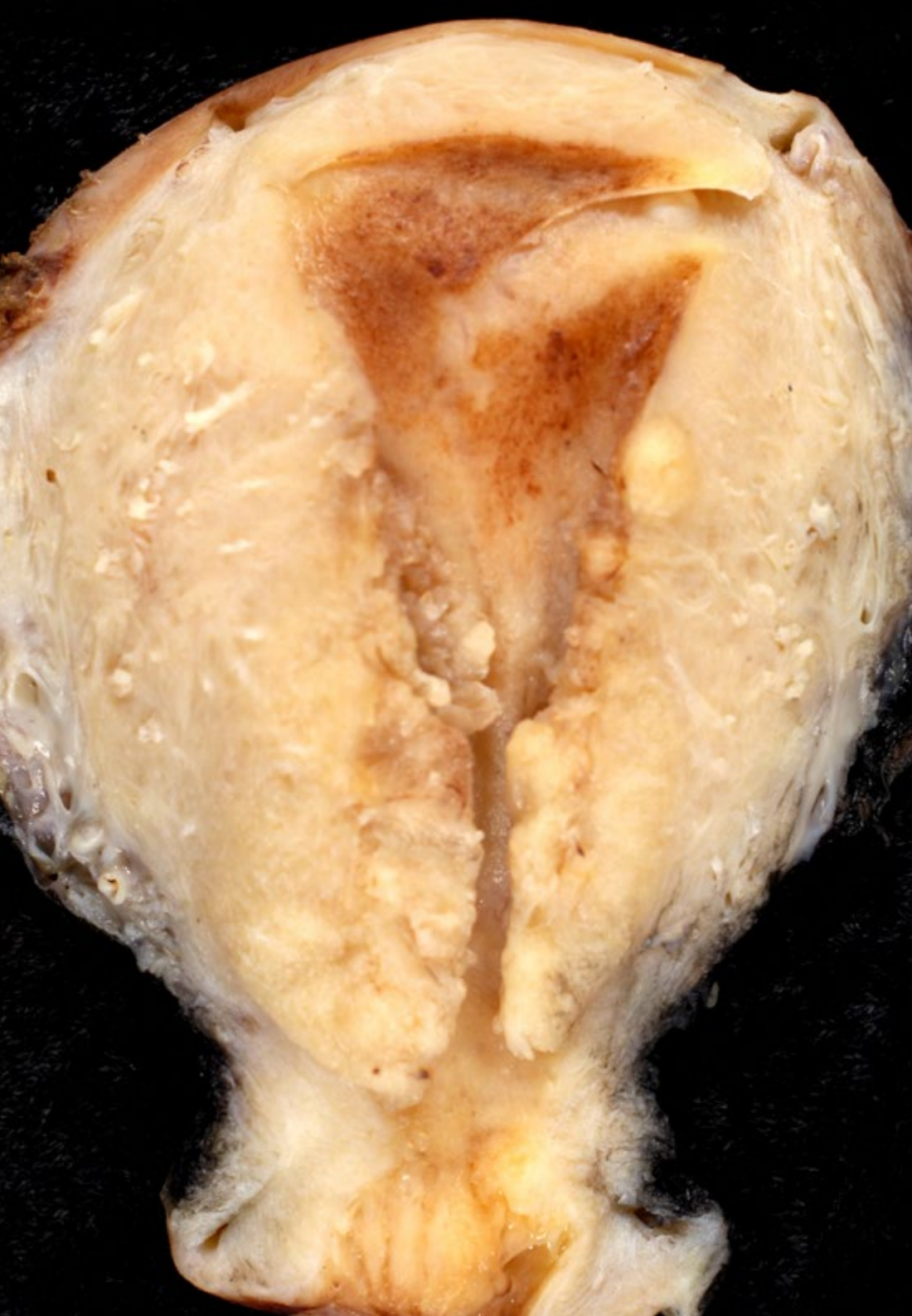
### Dr. Coronado Martín, Pluvio

- ♦ Jefe de la Unidad de Oncología Ginecológica del Hospital Clínico San Carlos, Madrid
- ♦ Investigador Especializado en Ginecología y Obstetricia
- ♦ Autor de cientos de publicaciones científicas
- ♦ Docente Universitario en estudios de Medicina
- ♦ Doctor en Medicina por la Universidad Complutense de Madrid



### Dr. Serrano Cogollor, Luis

- ♦ Jefe de Unidad de Patología Cervical en HM Gabinete Velázquez, Madrid
- ♦ Director de Patología Vulvocervical en HM Gabinete Velázquez, Madrid
- ♦ Licenciado en Medicina y Cirugía por la Universidad Complutense de Madrid
- ♦ Especialista en Obstetricia y Ginecología y en Tumores Ginecológicos



“

*Aprovecha la oportunidad para conocer los últimos avances en esta materia para aplicarla a tu práctica diaria”*



# 04

## Estructura y contenido

Para el diseño del contenido de este Experto Universitario, TECH se ha servido del equipo docente, el cual ha seleccionado la información más completa, exhaustiva y actualizada relacionada con el cribado del Cáncer de Cérvix. Además, estos profesionales han trabajado de manera intensiva en la configuración de cientos de horas de material adicional de la mejor calidad, gracias a lo cual, el egresado no solo podrá contextualizar cada apartado del temario, sino que tendrá la oportunidad de ampliarlo de manera personalizada.



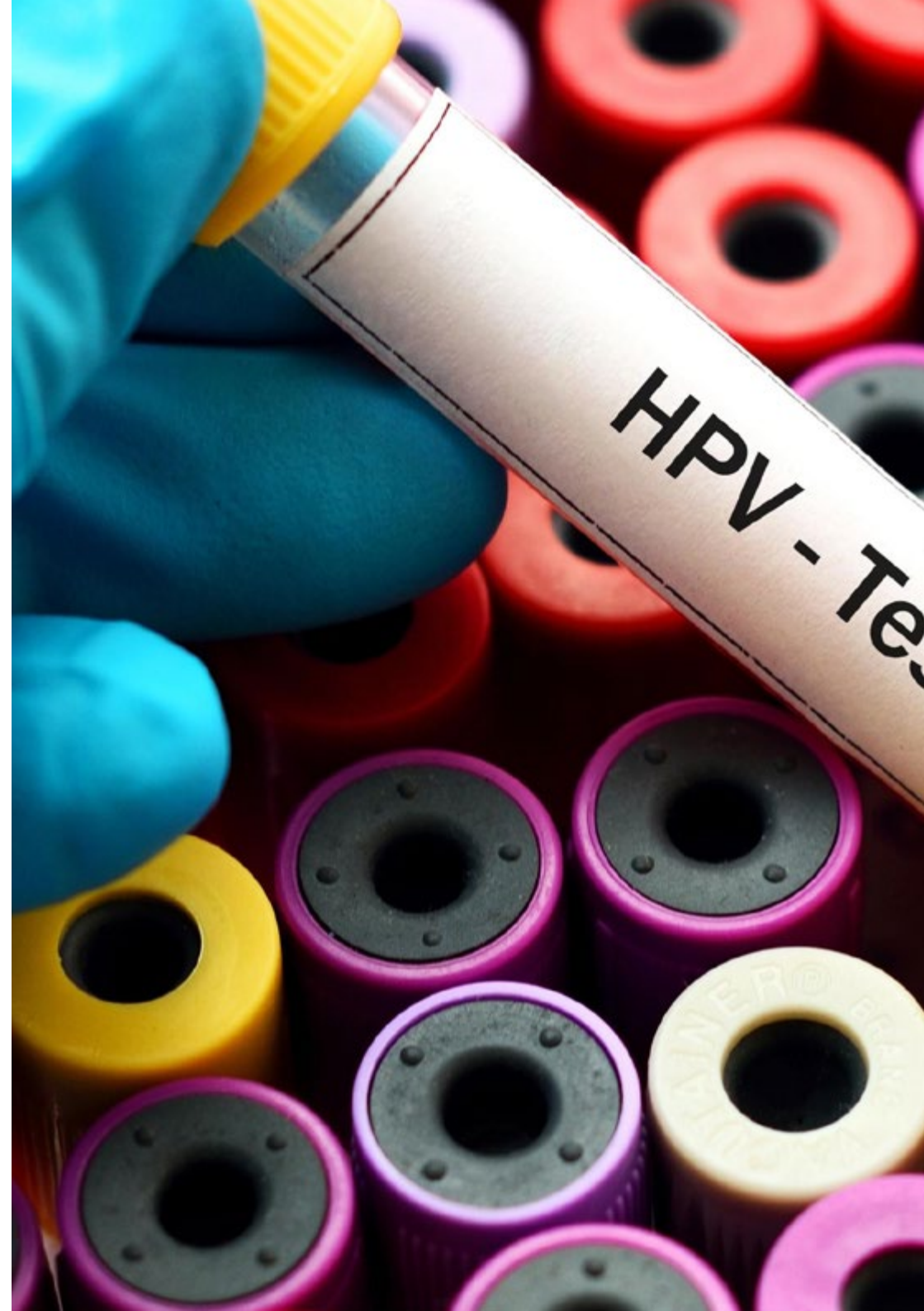
“

*El Campus Virtual de este programa es compatible con cualquier dispositivo con conexión a internet, con lo que podrás conectarte siempre que quieras y puedas, así como desde cualquier lugar con cobertura”*



## Módulo 1. Cribado del Cáncer de Cérvix

- 1.1. Cribado
  - 1.1.1. Concepto
  - 1.1.2. Necesidad, beneficios y limitaciones
  - 1.1.3. Cribado poblacional
  - 1.1.4. Cribado oportunista
  - 1.1.5. Cribado asistencial
- 1.2. Citología en el cribado
  - 1.2.1. La citología convencional
  - 1.2.2. Citología en medio líquido
  - 1.2.3. Citología automatizada
  - 1.2.4. Sensibilidad y especificidad
- 1.3. Test de VPH
  - 1.3.1. Evidencias de uso de VPH en cribado
  - 1.3.2. VPH como test de cribado
    - 1.3.2.1. Eficacia como test primario
    - 1.3.2.2. Eficacia como test secundario
    - 1.3.2.3. Modelo de cribado con VPH más eficiente
  - 1.3.3. Selección del test de VPH para cribado
- 1.4. Estrategias de cribado
  - 1.4.1. Edad de comienzo
  - 1.4.2. Edad de finalización
  - 1.4.3. Cribado en mujeres menores de 35 años
  - 1.4.4. Cribado en mujeres mayores de 35 años
  - 1.4.5. Cribado en poblaciones especiales
    - 1.4.5.1. Inmunodeprimidas
    - 1.4.5.2. Cribado en la era de la vacunación
  - 1.4.6. Cribado poblacional en España. Recomendaciones
- 1.5. Otras técnicas complementarias
  - 1.5.1. Empleo de genotipaje viral
  - 1.5.2. Uso de biomarcadores





- 1.6. Sistemas de cribado establecidos y sus diferencias
  - 1.6.1. Citología como estrategia primaria
  - 1.6.2. Test de VPH como estrategia primaria
  - 1.6.3. Biomarcadores

## Módulo 2. Manejo de los resultados anormales del cribado

- 2.1. Protocolos de actuación ante un cribado anormal
  - 2.1.1. Prueba VPH positiva
  - 2.1.2. Citología alterada
    - 2.1.2.1. No satisfactoria
    - 2.1.2.2. ASCUS
    - 2.1.2.3. ASC-H
    - 2.1.2.4. LSIL
    - 2.1.2.5. HSIL
    - 2.1.2.6. Atipias de células cilíndricas/glandulares (AGC)
- 2.2. ¿Cómo realizar un correcto diagnóstico?
  - 2.2.1. La importancia del empleo de nomenclatura actualizada
  - 2.2.2. Empleo de biomarcadores para caracterización de resultados dudosos
- 2.3. Manejo de la microbiota vaginal en el tratamiento
  - 2.3.1. Impacto de la microbiota en la evolución lesional
  - 2.3.2. Empleo de probióticos en el seguimiento
- 2.4. ¿Cuándo tratar y cuándo seguir? Manejo de los resultados histológicos
  - 2.4.1. LSIL
  - 2.4.2. HSIL
  - 2.4.3. El enigma del CIN II
  - 2.4.4. Seguimiento en HSIL en circunstancias especiales
- 2.5. Tratamiento de las lesiones cervicales
  - 2.5.1. Preferencia de métodos excisionales
  - 2.5.2. Métodos destructivos: indicaciones
- 2.6. Seguimiento postratamiento
  - 2.6.1. Determinación de VPH postratamiento
  - 2.6.2. Frecuencia del seguimiento

### Módulo 3. Colposcopia

- 3.1. Terminología colposcópica
  - 3.1.1. Importancia de terminología unificada y actualizada
  - 3.1.2. Terminología de Río 2011
- 3.2. ¿Cómo realizar una colposcopia?
  - 3.2.1. Conceptos básicos
  - 3.2.2. Materiales
  - 3.2.3. Tinciones
  - 3.2.4. Descripción de las diferentes zonas de transformación
  - 3.2.5. Colposcopia satisfactoria
  - 3.2.6. Colposcopia insatisfactoria y no adecuada
- 3.3. Hallazgos normales
  - 3.3.1. Epitelio escamoso original
  - 3.3.2. Epitelio glandular, ectopia
  - 3.3.3. Metaplasia escamosa
  - 3.3.4. Cérvix decidual
- 3.4. Hallazgos patológicos de bajo grado
  - 3.4.1. Epitelio acetoblanco débil
  - 3.4.2. Punteado fino
  - 3.4.3. Mosaico fino
- 3.5. Hallazgos patológicos de alto grado
  - 3.5.1. Epitelio acetoblanco fuerte, blanco sobre blanco
  - 3.5.2. Punteado grosero
  - 3.5.3. Mosaico grosero
  - 3.5.4. Criptas irregulares
  - 3.5.5. Otros signos sospechosos de alto grado
- 3.6. Vascularización normal y anormal
  - 3.6.1. Vasos de estructura arboriforme
  - 3.6.2. Vasos patológicos

- 3.7. Colposcopia del Cáncer
  - 3.7.1. Necrosis
  - 3.7.2. Tumor exofítico
  - 3.7.3. Úlceras sangrantes
- 3.8. Miscelánea
  - 3.8.1. Pólipos
  - 3.8.2. Leucoplasia
  - 3.8.3. Erosiones
  - 3.8.4. Iodonegatividad
- 3.9. Colposcopia en condiciones especiales
  - 3.9.1. Colposcopia en Gestación
  - 3.9.2. Colposcopia postratamiento
  - 3.9.3. Colposcopia en la menopausia
- 3.10. Vulvoscopia
  - 3.10.1. Descripción de la lesión (tipo, color y morfología secundaria)
  - 3.10.2. Hallazgos misceláneos (traumas y malformaciones)
  - 3.10.3. Sospecha de malignidad (úlceras, lesiones exofíticas, necrosis, etc.)
  - 3.10.4. Hallazgos magnificados anormales

### Módulo 4. Impacto psicológico de la infección por el VPH

- 4.1. Efecto sobre el individuo de la infección del VPH
  - 4.1.1. Respuesta del individuo tras conocer la infección VPH
  - 4.1.2. Reacciones fisiológicas tras la infección por VPH
  - 4.1.3. Reacciones patológicas tras la infección por VPH
  - 4.1.4. Sensación de culpabilidad del individuo
  - 4.1.5. Afectación sobre la sexualidad
  - 4.1.6. Manejo de las alteraciones psicológicas
  - 4.1.7. Acceso a la información en las redes sociales e internet
  - 4.1.8. Asociaciones afectadas por VPH

- 4.2. Efecto sobre la pareja con la infección por VPH
  - 4.2.1. Respuesta de la pareja tras conocer la infección por VPH
  - 4.2.2. Reacciones fisiológicas de la pareja tras la infección por VPH
  - 4.2.3. Reacciones patológicas de la pareja tras la infección por VPH
  - 4.2.4. Conductas frente a la relación sexual con la pareja
  - 4.2.5. Manejo de las alteraciones en la relación de pareja
  - 4.2.6. Conductas preventivas de la infección y su repercusión sobre la sexualidad de la pareja
- 4.3. Sexualidad tras infección del VPH
  - 4.3.1. Etapas psicológicas tras el conocimiento de la infección por VPH
  - 4.3.2. Repercusión sobre la conducta sexual
  - 4.3.3. Ruptura de la pareja
  - 4.3.4. Cuando solo hay un infectado en la pareja
  - 4.3.5. Cuando ambos están infectados
  - 4.3.6. Conductas del individuo o la pareja infectada con los miembros de su entorno
  - 4.3.7. Orientación de la sexualidad en la pareja infectada
- 4.4. Depresión y alteraciones del estado de ánimo tras infección del VPH
  - 4.4.1. Prevalencia de síndromes depresivos en los infectados por VPH
  - 4.4.2. Efecto de la infección del VPH ante el individuo depresivo
  - 4.4.3. Manejo de los síndromes depresivos con infección por VPH
  - 4.4.4. Manejo de los síndromes psicóticos con infección por VPH
  - 4.4.5. Manejo de los síndromes obsesivo-compulsivos con infección por VPH
- 4.5. Manejo psicológico individual
  - 4.5.1. Actitud del profesional ante un paciente con VPH
  - 4.5.2. ¿Cómo comunicar la infección por VPH?
  - 4.5.3. Psicoterapia
  - 4.5.4. Terapias de grupo
  - 4.5.5. Terapias farmacológicas
- 4.6. Manejo psicológico de la pareja
  - 4.6.1. Actitud del profesional ante la pareja de un paciente con VPH
  - 4.6.2. ¿Cómo comunicar la infección por VPH del paciente a la pareja?
  - 4.6.3. Actitud del profesional ante la ruptura de la pareja
  - 4.6.4. Terapias de pareja. Reinventando la sexualidad
  - 4.6.5. Terapias farmacológicas adyuvantes
- 4.7. Deseo de gestación con infección por VPH
  - 4.7.1. Actitud del profesional ante el deseo genésico del paciente con VPH
  - 4.7.2. Recomendaciones para indicar la gestación
  - 4.7.3. ¿Cuándo se debe contraindicar la gestación?
  - 4.7.4. Seguimiento durante el tiempo durante la búsqueda de embarazo
  - 4.7.5. Actitud de la pareja durante la gestación
  - 4.7.6. Alteraciones psicológicas derivadas de la búsqueda de embarazo



*El mejor programa del mercado académico actual para ponerte al día de las técnicas de manejo histológico del VPH y el Cáncer de Cérvix en tan solo 6 meses”*



05

# Metodología

Este programa de capacitación ofrece una forma diferente de aprender. Nuestra metodología se desarrolla a través de un modo de aprendizaje de forma cíclica: ***el Relearning***.

Este sistema de enseñanza es utilizado, por ejemplo, en las facultades de medicina más prestigiosas del mundo y se ha considerado uno de los más eficaces por publicaciones de gran relevancia como el ***New England Journal of Medicine***.



“

*Descubre el Relearning, un sistema que abandona el aprendizaje lineal convencional para llevarte a través de sistemas cíclicos de enseñanza: una forma de aprender que ha demostrado su enorme eficacia, especialmente en las materias que requieren memorización”*

## En TECH empleamos el Método del Caso

Ante una determinada situación, ¿qué debería hacer un profesional? A lo largo del programa, los estudiantes se enfrentarán a múltiples casos clínicos simulados, basados en pacientes reales en los que deberán investigar, establecer hipótesis y, finalmente, resolver la situación. Existe abundante evidencia científica sobre la eficacia del método. Los especialistas aprenden mejor, más rápido y de manera más sostenible en el tiempo.

*Con TECH podrás experimentar una forma de aprender que está moviendo los cimientos de las universidades tradicionales de todo el mundo.*



Según el Dr. Gérvas, el caso clínico es la presentación comentada de un paciente, o grupo de pacientes, que se convierte en «caso», en un ejemplo o modelo que ilustra algún componente clínico peculiar, bien por su poder docente, bien por su singularidad o rareza. Es esencial que el caso se apoye en la vida profesional actual, intentando recrear los condicionantes reales en la práctica profesional del médico.



“

*¿Sabías que este método fue desarrollado en 1912, en Harvard, para los estudiantes de Derecho? El método del caso consistía en presentarles situaciones complejas reales para que tomaran decisiones y justificasen cómo resolverlas. En 1924 se estableció como método estándar de enseñanza en Harvard”*

La eficacia del método se justifica con cuatro logros fundamentales:

1. Los alumnos que siguen este método no solo consiguen la asimilación de conceptos, sino un desarrollo de su capacidad mental, mediante ejercicios de evaluación de situaciones reales y aplicación de conocimientos.
2. El aprendizaje se concreta de una manera sólida en capacidades prácticas que permiten al alumno una mejor integración en el mundo real.
3. Se consigue una asimilación más sencilla y eficiente de las ideas y conceptos, gracias al planteamiento de situaciones que han surgido de la realidad.
4. La sensación de eficiencia del esfuerzo invertido se convierte en un estímulo muy importante para el alumnado, que se traduce en un interés mayor en los aprendizajes y un incremento del tiempo dedicado a trabajar en el curso.



## Relearning Methodology

TECH aúna de forma eficaz la metodología del Estudio de Caso con un sistema de aprendizaje 100% online basado en la reiteración, que combina 8 elementos didácticos diferentes en cada lección.

Potenciamos el Estudio de Caso con el mejor método de enseñanza 100% online: el Relearning.

*El profesional aprenderá mediante casos reales y resolución de situaciones complejas en entornos simulados de aprendizaje. Estos simulacros están desarrollados a partir de software de última generación que permiten facilitar el aprendizaje inmersivo.*



Situado a la vanguardia pedagógica mundial, el método Relearning ha conseguido mejorar los niveles de satisfacción global de los profesionales que finalizan sus estudios, con respecto a los indicadores de calidad de la mejor universidad online en habla hispana (Universidad de Columbia).

Con esta metodología, se han capacitado más de 250.000 médicos con un éxito sin precedentes en todas las especialidades clínicas con independencia de la carga en cirugía. Nuestra metodología pedagógica está desarrollada en un entorno de máxima exigencia, con un alumnado universitario de un perfil socioeconómico alto y una media de edad de 43,5 años.

*El Relearning te permitirá aprender con menos esfuerzo y más rendimiento, implicándote más en tu especialización, desarrollando el espíritu crítico, la defensa de argumentos y el contraste de opiniones: una ecuación directa al éxito.*

En nuestro programa, el aprendizaje no es un proceso lineal, sino que sucede en espiral (aprender, desaprender, olvidar y reaprender). Por eso, se combinan cada uno de estos elementos de forma concéntrica.

La puntuación global que obtiene el sistema de aprendizaje de TECH es de 8.01, con arreglo a los más altos estándares internacionales.





Este programa ofrece los mejores materiales educativos, preparados a conciencia para los profesionales:



#### Material de estudio

Todos los contenidos didácticos son creados por los especialistas que van a impartir el curso, específicamente para él, de manera que el desarrollo didáctico sea realmente específico y concreto.

Estos contenidos son aplicados después al formato audiovisual, para crear el método de trabajo online de TECH. Todo ello, con las técnicas más novedosas que ofrecen piezas de gran calidad en todos y cada uno los materiales que se ponen a disposición del alumno.



#### Técnicas quirúrgicas y procedimientos en vídeo

TECH acerca al alumno las técnicas más novedosas, los últimos avances educativos y al primer plano de la actualidad en técnicas médicas. Todo esto, en primera persona, con el máximo rigor, explicado y detallado para contribuir a la asimilación y comprensión del estudiante. Y lo mejor de todo, pudiéndolo ver las veces que quiera.



#### Resúmenes interactivos

El equipo de TECH presenta los contenidos de manera atractiva y dinámica en píldoras multimedia que incluyen audios, vídeos, imágenes, esquemas y mapas conceptuales con el fin de afianzar el conocimiento.

Este exclusivo sistema educativo para la presentación de contenidos multimedia fue premiado por Microsoft como "Caso de éxito en Europa".



#### Lecturas complementarias

Artículos recientes, documentos de consenso y guías internacionales, entre otros. En la biblioteca virtual de TECH el estudiante tendrá acceso a todo lo que necesita para completar su capacitación.





#### Análisis de casos elaborados y guiados por expertos

El aprendizaje eficaz tiene, necesariamente, que ser contextual. Por eso, TECH presenta los desarrollos de casos reales en los que el experto guiará al alumno a través del desarrollo de la atención y la resolución de las diferentes situaciones: una manera clara y directa de conseguir el grado de comprensión más elevado.



#### Testing & Retesting

Se evalúan y reevalúan periódicamente los conocimientos del alumno a lo largo del programa, mediante actividades y ejercicios evaluativos y autoevaluativos para que, de esta manera, el estudiante compruebe cómo va consiguiendo sus metas.



#### Clases magistrales

Existe evidencia científica sobre la utilidad de la observación de terceros expertos. El denominado Learning from an Expert afianza el conocimiento y el recuerdo, y genera seguridad en las futuras decisiones difíciles.



#### Guías rápidas de actuación

TECH ofrece los contenidos más relevantes del curso en forma de fichas o guías rápidas de actuación. Una manera sintética, práctica y eficaz de ayudar al estudiante a progresar en su aprendizaje.



06

# Titulación

El Experto Universitario en Cribado del Cáncer de Cérvix y sus Efectos garantiza, además de la capacitación más rigurosa y actualizada, el acceso a un título de Experto Universitario expedido por TECH Global University.





“

*Supera con éxito este programa y recibe tu titulación universitaria sin desplazamientos ni farragosos trámites”*

Este programa te permitirá obtener el título propio de **Experto Universitario en Cribado del Cáncer de Cérvix y sus Efectos** avalado por **TECH Global University**, la mayor Universidad digital del mundo.

**TECH Global University**, es una Universidad Oficial Europea reconocida públicamente por el Gobierno de Andorra ([boletín oficial](#)). Andorra forma parte del Espacio Europeo de Educación Superior (EEES) desde 2003. El EEES es una iniciativa promovida por la Unión Europea que tiene como objetivo organizar el marco formativo internacional y armonizar los sistemas de educación superior de los países miembros de este espacio. El proyecto promueve unos valores comunes, la implementación de herramientas conjuntas y fortaleciendo sus mecanismos de garantía de calidad para potenciar la colaboración y movilidad entre estudiantes, investigadores y académicos.

Este título propio de **TECH Global University**, es un programa europeo de formación continua y actualización profesional que garantiza la adquisición de las competencias en su área de conocimiento, confiriendo un alto valor curricular al estudiante que supere el programa.

Título: **Experto Universitario en Cribado del Cáncer de Cérvix y sus Efectos**

Modalidad: **online**

Duración: **6 meses**

Acreditación: **19 ECTS**





**Experto Universitario**  
Cribado del Cáncer  
de Cérvix y sus Efectos

- » Modalidad: **online**
- » Duración: **6 meses**
- » Titulación: **TECH Global University**
- » Acreditación: **19 ECTS**
- » Horario: **a tu ritmo**
- » Exámenes: **online**



**Experto Universitario**

Cribado del Cáncer  
de Cérvix y sus Efectos