

Experto Universitario

Cirugía Mini-Invasiva del Suelo Pélvico





Experto Universitario Cirugía Mini-Invasiva del Suelo Pélvico

- » Modalidad: No escolarizada (100% en línea)
- » Duración: 6 meses
- » Titulación: TECH Universidad
- » Horario: a tu ritmo
- » Exámenes: online

Acceso web: www.techtute.com/medicina/experto-universitario/experto-cirugia-mini-invasiva-suelo-pelvico

Índice

01

Presentación

pág. 4

02

Objetivos

pág. 8

03

Dirección del curso

pág. 14

04

Estructura y contenido

pág. 18

05

Metodología

pág. 22

06

Titulación

pág. 30

01

Presentación

La capacitación en cirugía mínimamente invasiva que abarca desde la laparoscopia y la histeroscopia, hasta la cirugía de suelo pélvico, en el ámbito de la ginecología es de una trascendencia fundamental. Su cualificación insuficiente debido a la falta de tiempo para profundizar en su estudio ha llevado a muchos profesionales médicos especialistas a adentrarse en su estudio y realizar una capacitación con un entrenamiento profundo en este sector. Por todo ello, y unido a la dificultad de aprendizaje y complejidad técnica de este campo, es necesaria la actualización constante de los conocimientos pues la evolución tanto del instrumental como de las técnicas mini-invasivas, ha experimentado en los últimos 5 años un desarrollo exponencial al que es difícil adaptarse sin la capacitación continúa adecuada.





“

Este programa incluye una novedosa metodología que te ayudará a especializarte el programa científico más completo y actualizado del mercado”

Desde el punto de vista clínico, la Cirugía Mini-Invasiva del Suelo Pélvico en ginecología se ha postulado como la preferida antes que la cirugía convencional. Por este motivo, la mayoría de los centros asistenciales buscan introducir cada vez más esta práctica quirúrgica con profesionales especializados en el sector.

Además, la creciente complejidad de los procedimientos realizados por vía laparoscópica ha llegado a un punto álgido donde la cirugía convencional pasa a un segundo plano. A todo esto, se suma el desarrollo de nuevos utensilios quirúrgicos que deben conocerse para una mayor eficiencia quirúrgica y la obtención de los mejores resultados clínicos.

Es por ello que este programa ha sido diseñado para suplir las necesidades de los profesionales que buscan una actualización. Todo a través de un plan de estudios colmado de alto valor científico, presentado en recursos audiovisuales, lecturas informativas y ejercicios basados en casos reales. A todo esto, se suma la metodología *Relearning*, basada en casos reales y enfocada al aprendizaje práctico, pasando del modelo convencional de memorización. De modo que, esta titulación resultará más beneficiosa para el médico del área ginecológica.

Este **Experto Universitario en Cirugía mini-Invasiva del Suelo Pélvico** contiene el programa científico más completo y actualizado del mercado. Sus características más destacadas son:

- ♦ Desarrollo de casos clínicos presentados por expertos en las diferentes especialidades
- ♦ Sus contenidos gráficos, esquemáticos y eminentemente prácticos con los que están concebidos, recogen una información científica y asistencial sobre aquellas disciplinas indispensables para el ejercicio profesional
- ♦ Actualizaciones sobre Cirugía Mini-Invasiva del Suelo Pélvico
- ♦ Sistema interactivo de aprendizaje basado en algoritmos para la toma de decisiones sobre las situaciones clínicas planteadas
- ♦ Con un especial hincapié en la medicina basada en la evidencia y las metodologías de la investigación en Cirugía Mini-Invasiva del Suelo Pélvico
- ♦ Todo esto complementado con lecciones teóricas, preguntas al experto, foros de discusión de temas controvertidos y trabajos de reflexión individual
- ♦ Disponibilidad de los contenidos desde cualquier dispositivo fijo o portátil con conexión a internet



Aumenta tu seguridad en la toma de decisiones actualizando tus conocimientos a través de este Experto Universitario en Cirugía Mini-Invasiva del Suelo Pélvico

“*Este Experto Universitario es la mejor inversión que puedes hacer en la selección de un programa de actualización por dos motivos: además de poner al día tus conocimientos en Cirugía Mini-Invasiva del Suelo Pélvico, obtendrás un título por TECH Universidad*”

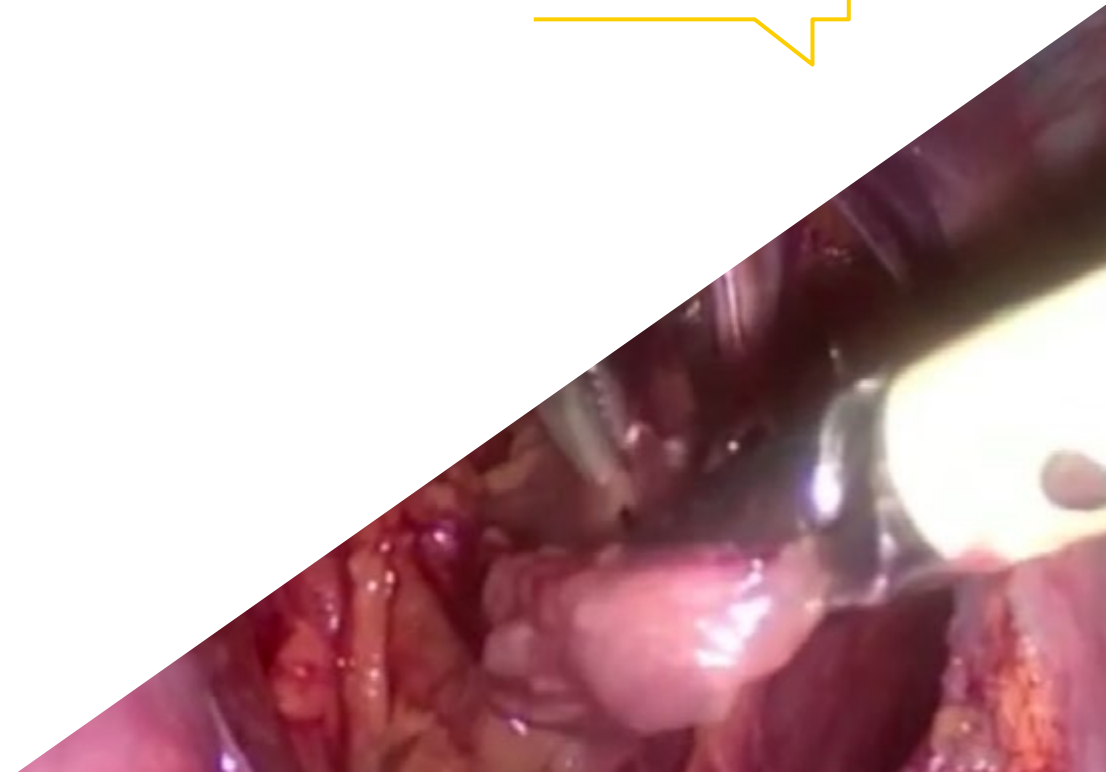
El programa incluye, en su cuadro docente, a profesionales del sector que vierten en esta capacitación la experiencia de su trabajo, además de reconocidos especialistas de sociedades de referencia y universidades de prestigio.

Su contenido multimedia, elaborado con la última tecnología educativa, permitirá al profesional un aprendizaje situado y contextual, es decir, un entorno simulado que proporcionará una capacitación inmersiva programada para entrenarse ante situaciones reales.

El diseño de este programa se centra en el Aprendizaje Basado en Problemas, mediante el cual el profesional deberá tratar de resolver las distintas situaciones de práctica profesional que se le planteen a lo largo del curso académico. Para ello, contará con la ayuda de un novedoso sistema de vídeo interactivo realizado por reconocidos expertos.

No pierdas la oportunidad de actualizar tus conocimientos en Cirugía Mini-Invasiva del Suelo Pélvico para mejorar la atención a las pacientes.

Incluye casos clínicos para acercar al máximo el desarrollo del programa a la realidad de la atención médica.



02 Objetivos

El principal objetivo que persigue el programa es el desarrollo del aprendizaje teórico-práctico, de forma que el médico consiga dominar de forma práctica y rigurosa el estudio de la Cirugía Mini-Invasiva del Suelo Pélvico.



“

Este programa de actualización generará una sensación de seguridad en el desempeño de la praxis del médico, que te ayudará a crecer personal y profesionalmente”



Objetivos generales

- ♦ Conocer todo el instrumental disponible para la realización de cirugía endoscópica e histeroscópica
- ♦ Conocer la preparación del quirófano de endoscopia
- ♦ Aprender sobre aspectos generales, como la ergonomía en el quirófano de laparoscopia y electrocirugía, para su uso en procedimientos ginecológicos
- ♦ Aplicar las distintas técnicas apropiadas para cada caso clínico concreto
- ♦ Conocer de manera profunda la anatomía pélvica y abdominal femenina
- ♦ Conocer las técnicas histeroscópicas y su aplicación en la patología uterina
- ♦ Establecer una batería de alternativas para el manejo de la patología benigna del ovario
- ♦ Conocer el tratamiento de la patología benigna del útero
- ♦ Conocer las técnicas de resolución de los problemas del suelo pélvico por laparoscopia
- ♦ Aplicar la colocación de mallas mini-invasivas
- ♦ Aprender el manejo de la endometriosis por vía endoscópica
- ♦ Conocer las distintas técnicas avanzadas en oncología ginecológica, para su tratamiento mínimamente invasivo
- ♦ Aportar herramientas para la resolución de complicaciones en endoscopia ginecológica





Objetivos específicos

Módulo 1. Cirugía mínimamente invasiva

- ♦ Profundizar en la historia de la laparoscopia
- ♦ Ahondar en la preparación del quirófano de endoscopia
- ♦ Conocer los correctos aspectos posturales y ergonomía
- ♦ Abordar el manejo de pacientes pre y post operatoriamente
- ♦ Conocer los detalles de los quirófanos laparoscópicos convencionales
- ♦ Determinar los detalles anestésicos y de recuperación de los pacientes
- ♦ Aprender el manejo postoperatorio Fast-Track y el protocolo ERAS
- ♦ Describir las principales características de los sistemas de irrigación y succión

Módulo 2. Instrumentación, materiales y electrocirugía

- ♦ Conocimiento del instrumental de disección y corte para laparoscopia
- ♦ Adquisición de habilidades para la selección de las ópticas correctas en cada paciente concreta
- ♦ Conocimiento del arsenal de trocares de entrada para la realización de cirugías
- ♦ Adquisición de información sobre electrocirugía para su uso en la práctica clínica
- ♦ Conocimiento detallado de todo el material accesorio para la realización de laparoscopia ginecológica
- ♦ Aprendizaje de los tipos de grabadores disponibles para cirugías
- ♦ Orientación de los sistemas de visión laparoscópico

- ♦ Conocimiento de los tipos de insufladores y cómo funcionan
- ♦ Conocimiento del instrumental de cirugía general
- ♦ Conocimiento de las bolsas de extracción de especímenes
- ♦ Aplicación en la energía bipolar y monopolar en instrumentación
- ♦ Aprendizaje de los tipos y uso de selladores tisulares
- ♦ Seleccionar el instrumental de morcelación y aplicarlo de modo seguro
- ♦ Exposición de los sistemas de irrigación y succión

Módulo 3. Anatomía quirúrgica femenina

- ♦ Revisar la anatomía de la pared abdominal
- ♦ Revisar la anatomía del sistema visceral pélvico y abdominal incluyendo el abdomen superior
- ♦ Actualizar la anatomía del sistema vascular pélvico y repaso del sistema vascular paraaórtico y de la vena cava
- ♦ Identificar las diferentes partes del sistema linfático y su manejo laparoscópico de modo detallado
- ♦ Conocer la anatomía funcional del suelo de la pelvis femenina
- ♦ Explorar el área vulvo-vaginal y su relación con la patología del suelo pélvico
- ♦ Estudiar la anatomía nerviosa simpática y para simpática de la pelvis femenina



Módulo 4. Patología del suelo pélvico y uso de mallas vaginales

- ♦ Determinar la exploración del área vulvo-vaginal y su relación con la patología del suelo pélvico
- ♦ Revisar la anatomía funcional del suelo de la pelvis femenina
- ♦ Revisar la anatomía nerviosa simpática y parasimpática de la pelvis femenina
- ♦ Identificar las anomalías vasculares abdomino-pélvicas
- ♦ Seleccionar los distintos tipos de mallas laparoscópicas y vaginales para su resolución
- ♦ Incorporar los avances en la aplicación de la cistoscopia tras técnicas reparativas
- ♦ Revisar la evidencia científica en el uso de la endoscopia en patología del suelo pélvico
- ♦ Determinar con detalle el uso de la sacrocolpopexia laparoscópica
- ♦ Prever de las complicaciones y su manejo en suelo pélvico
- ♦ Explicar los profesos de reparación de los defectos paravaginales por laparoscopia
- ♦ Explicar el procedimiento de colocación de las distintas mallas para la resolución de la incontinencia urinaria

“*Aprovecha la oportunidad y da el paso para ponerte al día en las últimas novedades en Cirugía Mini-Invasiva del Suelo Pélvico*”

03

Dirección del curso

Siguiendo los máximos estándares de calidad, TECH ha incorporado a este Experto Universitario un cuadro docente de gran renombre internacional. Su experiencia diferencial en el área de la Cirugía Mínimamente Invasiva del Suelo Pélvico supone una garantía total en la actualización del especialista, que tendrá acceso a *Masterclass* que ahondan en los aspectos más relevantes de la misma.



“

Actualízate con la Cirugía Mínimamente Invasiva de mayor rigor, apoyándote en expertos de prestigio internacional”

Director Invitado Internacional

Como uno de los cirujanos pioneros en Brasil al introducir técnicas avanzadas de **Cirugía Laparoscópica Oncológica** en Paraná, el Doctor Reitan Ribeiro es una de las figuras más prolíficas en esta especialidad. Tal es así que incluso ha recibido el reconocimiento como **ciudadano honorífico** de la ciudad de Curitiba, destacando su labor en la creación y desarrollo de la técnica de la **Transposición Uterina**.

La IJGC, Revista Internacional del Cáncer Ginecológico, también ha reconocido la destacada labor del Doctor Reitan Ribeiro. Resaltan sus publicaciones sobre **Transposición Robótica Uterina en Cáncer Cervical**, **Transposición Uterina tras Traquelectomía Radical** e investigación dirigida en la técnica de **Transposición Uterina para pacientes con Cánceres Ginecológicos que quieran preservar la fertilidad**. Precisamente, ha recibido el **Premio Nacional de Innovación Médica** por su investigación en el campo de la Transposición Uterina, destacando dichos avances en la preservación de la fertilidad del paciente.

Su trayectoria profesional no está exenta de éxitos, pues ocupa numerosos cargos de responsabilidad en el prestigioso Hospital Erasto Gaertner. Dirige el programa de investigación de **Ginecología Oncológica** de dicho centro, siendo también director del programa de Fellowship en esa especialidad, además de coordinar el programa de entrenamiento en **Cirugía Robótica** enfocada a la **Ginecología Oncológica**.

A nivel académico ha realizado estancias prácticas en numerosos centros de prestigio, incluyendo el Memorial Sloan Kettering Cancer Center, McGill University y el Instituto Nacional de Cáncer de Brasil. Compagina sus responsabilidades clínicas con labores de consultoría para empresas punteras del sector médico y farmacéutico, principalmente Johnson & Johnson y Merck Sharp & Dohme.



Dr. Ribeiro, Reitan

- ♦ Director de Investigación del Departamento de Ginecología Oncológica en el Hospital Erasto Gaertner, Curitiba, Brasil
- ♦ Director del programa de Fellowship en Ginecología Oncológica del Hospital Erasto Gaertner
- ♦ Director del programa de Entrenamiento en Cirugía Robótica del Departamento de Ginecología Oncológica del Hospital Erasto Gaertner
- ♦ Cirujano Sénior en el Departamento de Ginecología Oncológica del Hospital Erasto Gaertner
- ♦ Director del Programa de Oncólogos Residentes del Hospital Erasto Gaertner
- ♦ Consultor en Johnson & Johnson y Merck Sharp & Dohme
- ♦ Graduado en Medicina en la Universidad Federal de Ciencias de la Salud de Porto Alegre
- ♦ Fellowship en Cirugía Ginecológica Oncológica en el Memorial Sloan Kettering Cancer Center
- ♦ Fellowship en Cirugía Mínimamente Invasiva en McGill University
- ♦ Estancias prácticas en los hospitales Gobernador Celso Ramos, Instituto Nacional del Cáncer de Brasil y Erasto Gaertner
- ♦ Certificación en Cirugía Oncológica por la Sociedad de Cirugía Oncológica de Brasil

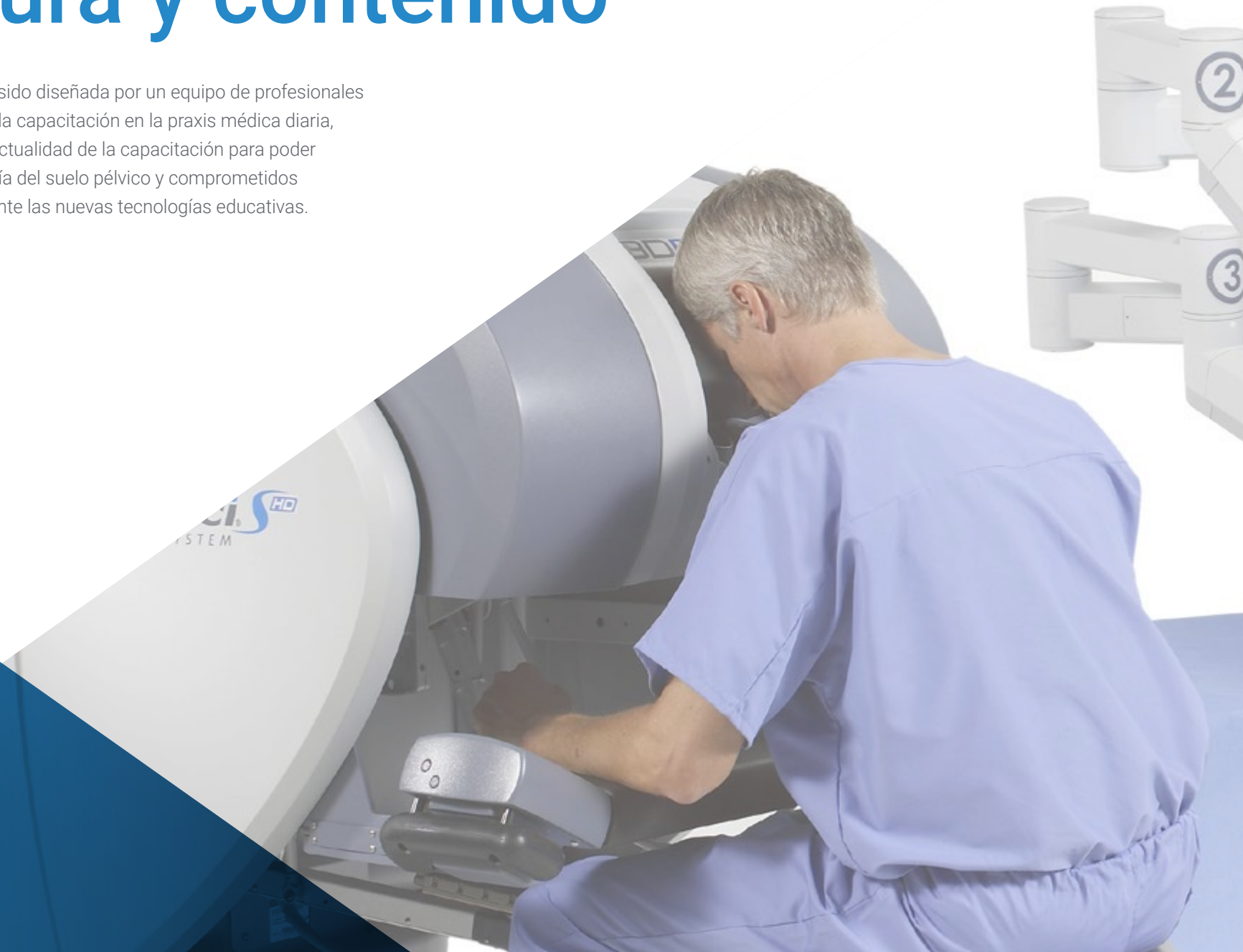


Gracias a TECH podrás aprender con los mejores profesionales del mundo”

04

Estructura y contenido

La estructura de los contenidos ha sido diseñada por un equipo de profesionales conocedor de las implicaciones de la capacitación en la praxis médica diaria, conscientes de la relevancia de la actualidad de la capacitación para poder actuar ante la paciente con patología del suelo pélvico y comprometidos con la enseñanza de calidad mediante las nuevas tecnologías educativas.





“

Este Experto Universitario en Cirugía Mini-Invasiva del Suelo Pélvico contiene el programa científico más completo y actualizado del mercado”

Módulo 1. Cirugía mínimamente invasiva

- 1.1. Introducción general
- 1.2. Historia de la laparoscopia
- 1.3. Introducción a la cirugía histeroscópica
- 1.4. Ergonomía en laparoscopia
- 1.5. Asepsia y antisepsia
 - 1.5.1. Lavado de manos
 - 1.5.2. Preparación del instrumental. Esterilización
 - 1.5.3. Preparación del campo quirúrgico
 - 1.5.3.1. Limpieza de la piel
 - 1.5.3.2. Colocación adecuada de los paños
- 1.6. Quirófano laparoscópico
 - 1.6.1. Quirófanos convencionales
 - 1.6.2. Quirófanos integrados
 - 1.6.3. Perspectivas de futuro
- 1.7. Preparación preoperatoria en laparoscopia
 - 1.7.1. Preparación física de las pacientes
 - 1.7.2. Medicación preoperatoria y preparación intestinal
 - 1.7.3. Colocación de la paciente en la mesa operatoria
- 1.8. *Fast-Track*/programa ERAS
- 1.9. Consideraciones anestésicas en cirugía endoscópica
 - 1.9.1. Generalidades
 - 1.9.2. Afectación sobre el sistema circulatorio
 - 1.9.3. Afectación sobre el sistema respiratorio
 - 1.9.4. Colocación de catéteres espinales y otros bloqueos
 - 1.9.5. Recuperación postquirúrgica

Módulo 2. Instrumentación, materiales y electrocirugía

- 2.1. Torre de laparoscopia y material general
- 2.2. Sistemas de visión específicos
 - 2.2.1. Sistemas de alta definición Full HD
 - 2.2.2. Sistemas de visión 3D
 - 2.2.3. Sistemas de visión en 4K
- 2.3. Endoscopios
 - 2.3.1. Endoscopios rígidos
 - 2.3.2. Endoscopios flexibles y con angulación regulable
 - 2.3.3. Endoscopios de pequeño calibre
- 2.4. Sistemas de insuflación
 - 2.4.1. Funcionamiento general
 - 2.4.2. Sistemas de extracción de humo
- 2.5. Módulos de grabación de imagen
- 2.6. Instrumental de acceso
 - 2.6.1. Aguja de Veress
 - 2.6.2. Trocares de primer acceso
 - 2.6.3. Trocares accesorios
- 2.7. Instrumentos de prensión
 - 2.7.1. Tipos de instrumentos
 - 2.7.2. Utilidades más adecuadas de cada uno
- 2.8. Instrumentos de corte
- 2.9. Electrocirugía
 - 2.9.1. Electrocirugía en medicina
 - 2.9.2. Energía monopolar
 - 2.9.3. Energía bipolar
 - 2.9.4. Aislamiento eléctrico de los instrumentos
 - 2.9.5. Precauciones para evitar accidentes
- 2.10. Selladores tisulares endoscópicos
- 2.11. Bolsas y extracción de especímenes
- 2.12. EndoGIAs e instrumentación de cirugía general
- 2.13. Morceladores y sistemas de contención
- 2.14. Otros instrumentos: Aspiración, succión, retractores, sistemas de suspensión de órganos, sistemas cierre de puertos, tirabuzones, etc.

Módulo 3. Anatomía quirúrgica femenina

- 3.1. Anatomía quirúrgica de los parametrios
- 3.2. Anatomía músculo-fascial de la pelvis femenina
- 3.3. Sistema visceral pélvico. Uréteres. Sistema vascular abdomino-pélvico
 - 3.3.1. Útero y ovarios
 - 3.3.2. Recto y sigma
 - 3.3.3. Vejiga y uréteres
- 3.4. Sistema nervioso abdominal y pélvico
- 3.5. Disección y límites de espacios avasculares
- 3.6. Anomalías vasculares en el área pélvica. Corona mortis
 - 3.6.1. Anomalías en área pélvica
 - 3.6.2. Corona mortis
 - 3.6.3. Anomalías en el área abdominal y aórtica
 - 3.6.4. Uso de técnicas de imagen preoperatorias

Módulo 4. Patología del suelo pélvico y uso de mallas vaginales

- 4.1. Fisiopatología del prolapso genital
- 4.2. Etiopatogenia del dolor pélvico crónico
- 4.3. Valoración global de la paciente y vía de abordaje
- 4.4. Materiales protésicos y tipos de mallas
 - 4.4.1. Tipos de materiales
 - 4.4.2. Mallas para el prolapso genital
 - 4.4.3. Mallas para la incontinencia urinaria
- 4.5. Sacrocolpexia laparoscópica
 - 4.5.1. Elección de la malla adecuada
 - 4.5.2. Técnica quirúrgica
 - 4.5.2.1. Cuando preservar el útero
 - 4.5.3. Complicaciones de la técnica
 - 4.5.4. Curva de aprendizaje

- 4.6. Tratamiento de la incontinencia urinaria
 - 4.6.1. Estudio preoperatorio
 - 4.6.2. Tratamiento endoscópico de la incontinencia
 - 4.6.3. Tratamiento vaginal de la incontinencia
 - 4.6.4. Colocación de mini-slings
 - 4.6.5. Colocación de TVT-TOT
 - 4.6.6. Otros procedimientos
- 4.7. Reparación endoscópica de los defectos paravaginales
- 4.8. Papel de la cistoscopia en cirugía ginecológica



*Una experiencia de capacitación
única, clave y decisiva para
impulsar tu desarrollo profesional”*

05

Metodología

Este programa de capacitación ofrece una forma diferente de aprender. Nuestra metodología se desarrolla a través de un modo de aprendizaje de forma cíclica: ***el Relearning***.

Este sistema de enseñanza es utilizado, por ejemplo, en las facultades de medicina más prestigiosas del mundo y se ha considerado uno de los más eficaces por publicaciones de gran relevancia como el ***New England Journal of Medicine***.



“

Descubre el Relearning, un sistema que abandona el aprendizaje lineal convencional para llevarte a través de sistemas cíclicos de enseñanza: una forma de aprender que ha demostrado su enorme eficacia, especialmente en las materias que requieren memorización”

En TECH empleamos el Método del Caso

Ante una determinada situación, ¿qué debería hacer un profesional? A lo largo del programa, los estudiantes se enfrentarán a múltiples casos clínicos simulados, basados en pacientes reales en los que deberán investigar, establecer hipótesis y, finalmente, resolver la situación. Existe abundante evidencia científica sobre la eficacia del método. Los especialistas aprenden mejor, más rápido y de manera más sostenible en el tiempo.

Con TECH podrás experimentar una forma de aprender que está moviendo los cimientos de las universidades tradicionales de todo el mundo.



Según el Dr. Gérvas, el caso clínico es la presentación comentada de un paciente, o grupo de pacientes, que se convierte en «caso», en un ejemplo o modelo que ilustra algún componente clínico peculiar, bien por su poder docente, bien por su singularidad o rareza. Es esencial que el caso se apoye en la vida profesional actual, intentando recrear los condicionantes reales en la práctica profesional del médico.

“

¿Sabías que este método fue desarrollado en 1912, en Harvard, para los estudiantes de Derecho? El método del caso consistía en presentarles situaciones complejas reales para que tomaran decisiones y justificasen cómo resolverlas. En 1924 se estableció como método estándar de enseñanza en Harvard”

La eficacia del método se justifica con cuatro logros fundamentales:

1. Los alumnos que siguen este método no solo consiguen la asimilación de conceptos, sino un desarrollo de su capacidad mental, mediante ejercicios de evaluación de situaciones reales y aplicación de conocimientos.
2. El aprendizaje se concreta de una manera sólida en capacidades prácticas que permiten al alumno una mejor integración en el mundo real.
3. Se consigue una asimilación más sencilla y eficiente de las ideas y conceptos, gracias al planteamiento de situaciones que han surgido de la realidad.
4. La sensación de eficiencia del esfuerzo invertido se convierte en un estímulo muy importante para el alumnado, que se traduce en un interés mayor en los aprendizajes y un incremento del tiempo dedicado a trabajar en el curso.



Relearning Methodology

TECH aúna de forma eficaz la metodología del Estudio de Caso con un sistema de aprendizaje 100% online basado en la reiteración, que combina 8 elementos didácticos diferentes en cada lección.

Potenciamos el Estudio de Caso con el mejor método de enseñanza 100% online: el Relearning.

El profesional aprenderá mediante casos reales y resolución de situaciones complejas en entornos simulados de aprendizaje. Estos simulacros están desarrollados a partir de software de última generación que permiten facilitar el aprendizaje inmersivo.



Situado a la vanguardia pedagógica mundial, el método Relearning ha conseguido mejorar los niveles de satisfacción global de los profesionales que finalizan sus estudios, con respecto a los indicadores de calidad de la mejor universidad online en habla hispana (Universidad de Columbia).

Con esta metodología, se han capacitado más de 250.000 médicos con un éxito sin precedentes en todas las especialidades clínicas con independencia de la carga en cirugía. Nuestra metodología pedagógica está desarrollada en un entorno de máxima exigencia, con un alumnado universitario de un perfil socioeconómico alto y una media de edad de 43,5 años.

El Relearning te permitirá aprender con menos esfuerzo y más rendimiento, implicándote más en tu especialización, desarrollando el espíritu crítico, la defensa de argumentos y el contraste de opiniones: una ecuación directa al éxito.

En nuestro programa, el aprendizaje no es un proceso lineal, sino que sucede en espiral (aprender, desaprender, olvidar y reaprender). Por eso, se combinan cada uno de estos elementos de forma concéntrica.

La puntuación global que obtiene el sistema de aprendizaje de TECH es de 8.01, con arreglo a los más altos estándares internacionales.



Este programa ofrece los mejores materiales educativos, preparados a conciencia para los profesionales:



Material de estudio

Todos los contenidos didácticos son creados por los especialistas que van a impartir el curso, específicamente para él, de manera que el desarrollo didáctico sea realmente específico y concreto.

Estos contenidos son aplicados después al formato audiovisual, para crear el método de trabajo online de TECH. Todo ello, con las técnicas más novedosas que ofrecen piezas de gran calidad en todos y cada uno los materiales que se ponen a disposición del alumno.



Técnicas quirúrgicas y procedimientos en vídeo

TECH acerca al alumno las técnicas más novedosas, los últimos avances educativos y al primer plano de la actualidad en técnicas médicas. Todo esto, en primera persona, con el máximo rigor, explicado y detallado para contribuir a la asimilación y comprensión del estudiante. Y lo mejor de todo, pudiéndolo ver las veces que quiera.



Resúmenes interactivos

El equipo de TECH presenta los contenidos de manera atractiva y dinámica en píldoras multimedia que incluyen audios, vídeos, imágenes, esquemas y mapas conceptuales con el fin de afianzar el conocimiento.

Este exclusivo sistema educativo para la presentación de contenidos multimedia fue premiado por Microsoft como "Caso de éxito en Europa".



Lecturas complementarias

Artículos recientes, documentos de consenso y guías internacionales, entre otros. En la biblioteca virtual de TECH el estudiante tendrá acceso a todo lo que necesita para completar su capacitación.





Análisis de casos elaborados y guiados por expertos

El aprendizaje eficaz tiene, necesariamente, que ser contextual. Por eso, TECH presenta los desarrollos de casos reales en los que el experto guiará al alumno a través del desarrollo de la atención y la resolución de las diferentes situaciones: una manera clara y directa de conseguir el grado de comprensión más elevado.



Testing & Retesting

Se evalúan y reevalúan periódicamente los conocimientos del alumno a lo largo del programa, mediante actividades y ejercicios evaluativos y autoevaluativos para que, de esta manera, el estudiante compruebe cómo va consiguiendo sus metas.



Clases magistrales

Existe evidencia científica sobre la utilidad de la observación de terceros expertos. El denominado Learning from an Expert afianza el conocimiento y el recuerdo, y genera seguridad en las futuras decisiones difíciles.



Guías rápidas de actuación

TECH ofrece los contenidos más relevantes del curso en forma de fichas o guías rápidas de actuación. Una manera sintética, práctica y eficaz de ayudar al estudiante a progresar en su aprendizaje.



06

Titulación

El Experto Universitario en Cirugía Mini-Invasiva del Suelo Pélvico garantiza, además de la capacitación más rigurosa y actualizada, el acceso a un título de Experto Universitario expedido por TECH Universidad.



“

Supera con éxito este programa y recibe tu titulación universitaria sin desplazamientos ni farragosos trámites”

Este **Experto Universitario en Cirugía Mini-Invasiva del Suelo Pélvico** contiene el programa científico más completo y actualizado del mercado.

Tras la superación de la evaluación, el alumno recibirá por correo postal* con acuse de recibo su correspondiente título de **Experto Universitario** emitido por **TECH Universidad**.

Este título expedido por **TECH Universidad** expresará la calificación que haya obtenido en el Experto Universitario y reunirá los requisitos comúnmente exigidos por las bolsas de trabajo, oposiciones y comités evaluadores de carreras profesionales.

Título: **Experto Universitario en Cirugía Mini-Invasiva del Suelo Pélvico**

Modalidad: **No escolarizada (100% en línea)**

Duración: **6 meses**



*Apostilla de La Haya. En caso de que el alumno solicite que su título en papel recabe la Apostilla de La Haya, TECH Universidad realizará las gestiones oportunas para su obtención, con un coste adicional.



Experto Universitario

Cirugía Mini-Invasiva
del Suelo Pélvico

- » Modalidad: No escolarizada (100% en línea)
- » Duración: 6 meses
- » Titulación: TECH Universidad
- » Horario: a tu ritmo
- » Exámenes: online

Experto Universitario

Cirugía Mini-Invasiva del Suelo Pélvico

