

Experto Universitario

Cáncer de Vulva





Experto Universitario Cáncer de Vulva

- » Modalidad: online
- » Duración: 6 meses
- » Titulación: TECH Global University
- » Acreditación: 23 ECTS
- » Horario: a tu ritmo
- » Exámenes: online

Acceso web: www.techtitute.com/medicina/experto-universitario/experto-cancer-vulva

Índice

01

Presentación

pág. 4

02

Objetivos

pág. 8

03

Dirección del curso

pág. 14

04

Estructura y contenido

pág. 18

05

Metodología

pág. 24

06

Titulación

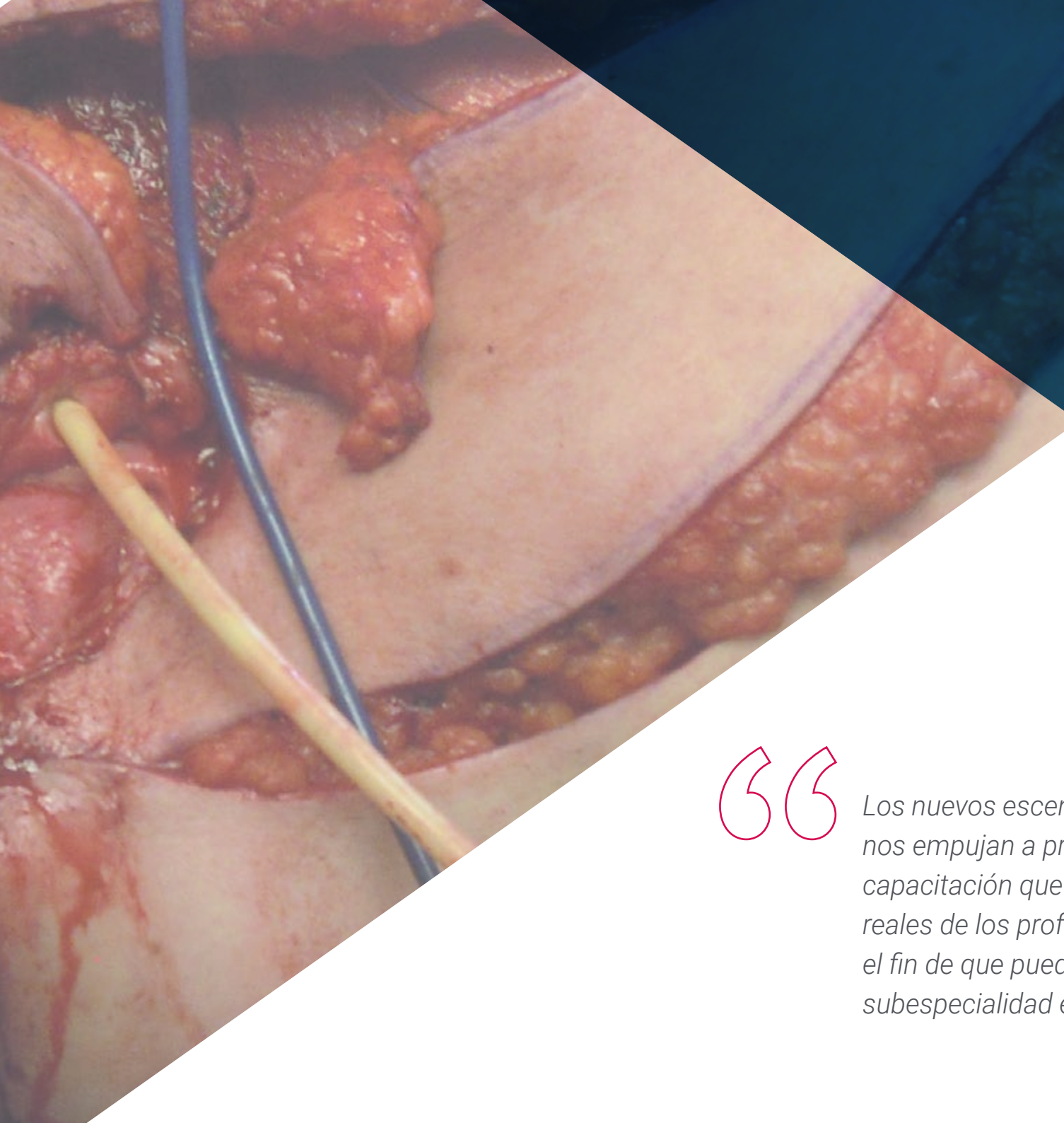
pág. 32

01

Presentación

El Cáncer de Vulva es uno de los cánceres con mayor frecuencia de origen ginecológico, y su detección temprana no es fácil de conseguir, de ahí que los profesionales deban estar altamente entrenados y familiarizados con el manejo de esta patología. Este programa ofrece la oportunidad de actualizar los conocimientos de un modo práctico a través de la última tecnología educativa adaptada a las necesidades del especialista.





“

Los nuevos escenarios en la ginecología oncológica nos empujan a proponer nuevos programas de capacitación que se ajusten a las necesidades reales de los profesionales experimentados, con el fin de que puedan incorporar los avances de la subespecialidad en su práctica diaria”

El Cáncer de Vulva se encuentra en el quinto lugar en frecuencia entre los cánceres genitales en la mujer. En ocasiones pasa desapercibido por concurrir en mujeres de edad avanzada junto a tratamientos poco efectivos encaminados a patología benigna de la vulva.

El reconocimiento del Cáncer de Vulva y su tratamiento precoz lleva a una alta supervivencia de las pacientes, esto hace del conocimiento profundo de la enfermedad y la aplicación correcta de los tratamientos la base para aumentar la supervivencia y las tasas de curación de las pacientes que lo presentan.

Este experto universitario está orientado para conseguir la actualización de los procedimientos de actuación ante la paciente con cáncer vulvar. Además, gracias a este programa el alumno será capaz de manejar conceptualmente tanto las bases de la biología tumoral, como los tratamientos médicos específicos, así como el resto de los aspectos relacionados con el diagnóstico y tratamiento del Cáncer de Vulva en la mujer.

Gracias a la colaboración de un destacado especialista en Ginecología Oncológica de gran prestigio internacional, el egresado se beneficiará de *Masterclasses* únicas y complementarias. Esto facilitará al alumno mantenerse actualizado en las más recientes evidencias científicas sobre el diagnóstico y tratamiento del cáncer en el sistema reproductor femenino.



Con TECH tendrás acceso a Masterclasses exclusivas de alta calidad en Ginecología Oncológica. ¡Ponte al día de la mano de un reconocido experto con una amplia trayectoria internacional!

Este **Experto Universitario en Cáncer de Vulva** contiene el programa científico más completo y actualizado del mercado. Sus características más destacadas son:

- ♦ Desarrollo de casos clínicos, grabados con sistemas POV (*point of view*) desde diferentes ángulos, presentados por expertos en ginecología oncológica y de otras especialidades. Sus contenidos gráficos, esquemáticos y eminentemente prácticos con los que están concebidos, recogen una información científica y asistencial sobre aquellas disciplinas médicas indispensables para el ejercicio profesional
- ♦ Presentación de talleres prácticos sobre procedimientos y técnicas
- ♦ Sistema interactivo de aprendizaje basado en algoritmos para la toma de decisiones sobre las situaciones clínicas planteadas
- ♦ Protocolos de actuación y guías de práctica clínica, donde difundir las novedades más trascendentes de la especialidad
- ♦ Todo esto se complementará con lecciones teóricas, preguntas al experto, foros de discusión de temas controvertidos y trabajos de reflexión individual
- ♦ Con un especial hincapié en la medicina basada en pruebas y las metodologías de la investigación en el proceso oncológico
- ♦ Disponibilidad de los contenidos desde cualquier dispositivo fijo o portátil con conexión a internet

“ Con TECH tendrás acceso a Masterclasses exclusivas de alta calidad en Ginecología Oncológica. ¡Ponte al día de la mano de un reconocido experto con una amplia trayectoria internacional!”

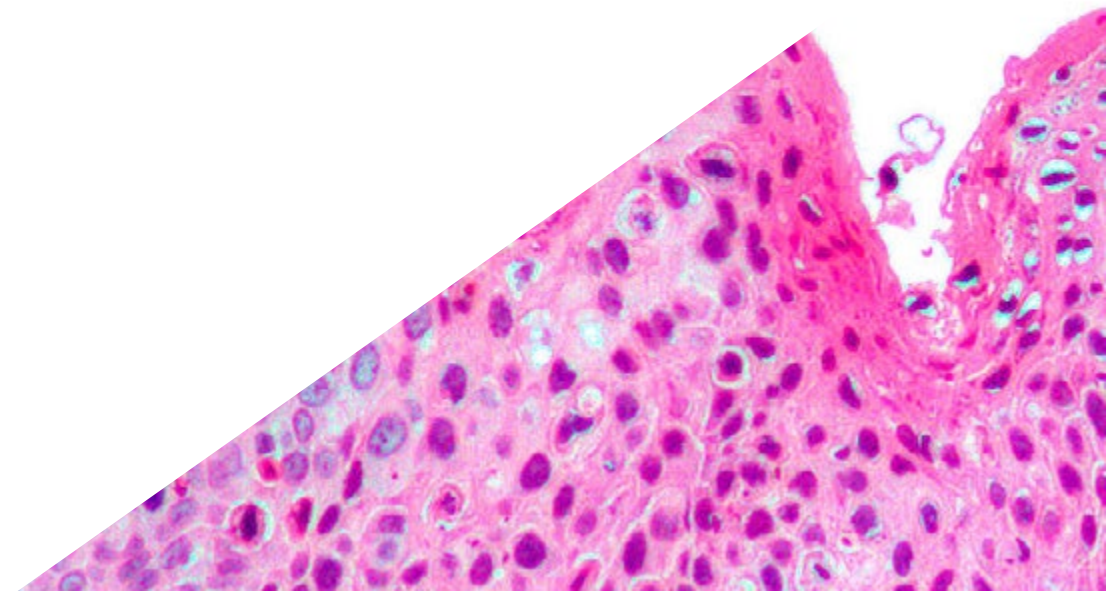
El programa incluye, en su cuadro docente, a profesionales del sector que vierten en esta capacitación la experiencia de su trabajo, además de reconocidos especialistas de sociedades de referencia y universidades de prestigio.

Su contenido multimedia, elaborado con la última tecnología educativa, permitirá al profesional un aprendizaje situado y contextual, es decir, un entorno simulado que proporcionará una capacitación inmersiva programada para entrenarse ante situaciones reales.

El diseño de este programa se centra en el Aprendizaje Basado en Problemas, mediante el cual el profesional deberá tratar de resolver las distintas situaciones de práctica profesional que se le planteen a lo largo del curso académico. Para ello, contará con la ayuda de un novedoso sistema de vídeo interactivo realizado por reconocidos expertos.

Incorpora las últimas novedades en el abordaje del Cáncer de Vulva a tu práctica diaria y mejora el pronóstico de tus paciente.

Aprovecha el momento y da el paso para ponerte al día en las últimas novedades en los procesos oncológicos vulvares.



02 Objetivos

El principal objetivo está orientado a permitir la incorporación de los avances que se van produciendo en el abordaje de los procesos oncológicos de vulva en la mujer, procurando que el especialista pueda actualizar sus conocimientos de un modo práctico, con la última tecnología educativa y adaptando el proceso educativo a sus necesidades reales.



“

Esta capacitación generará una sensación de seguridad en la toma de decisiones ante el Cáncer de Vulva, y te ayudará a crecer profesionalmente”

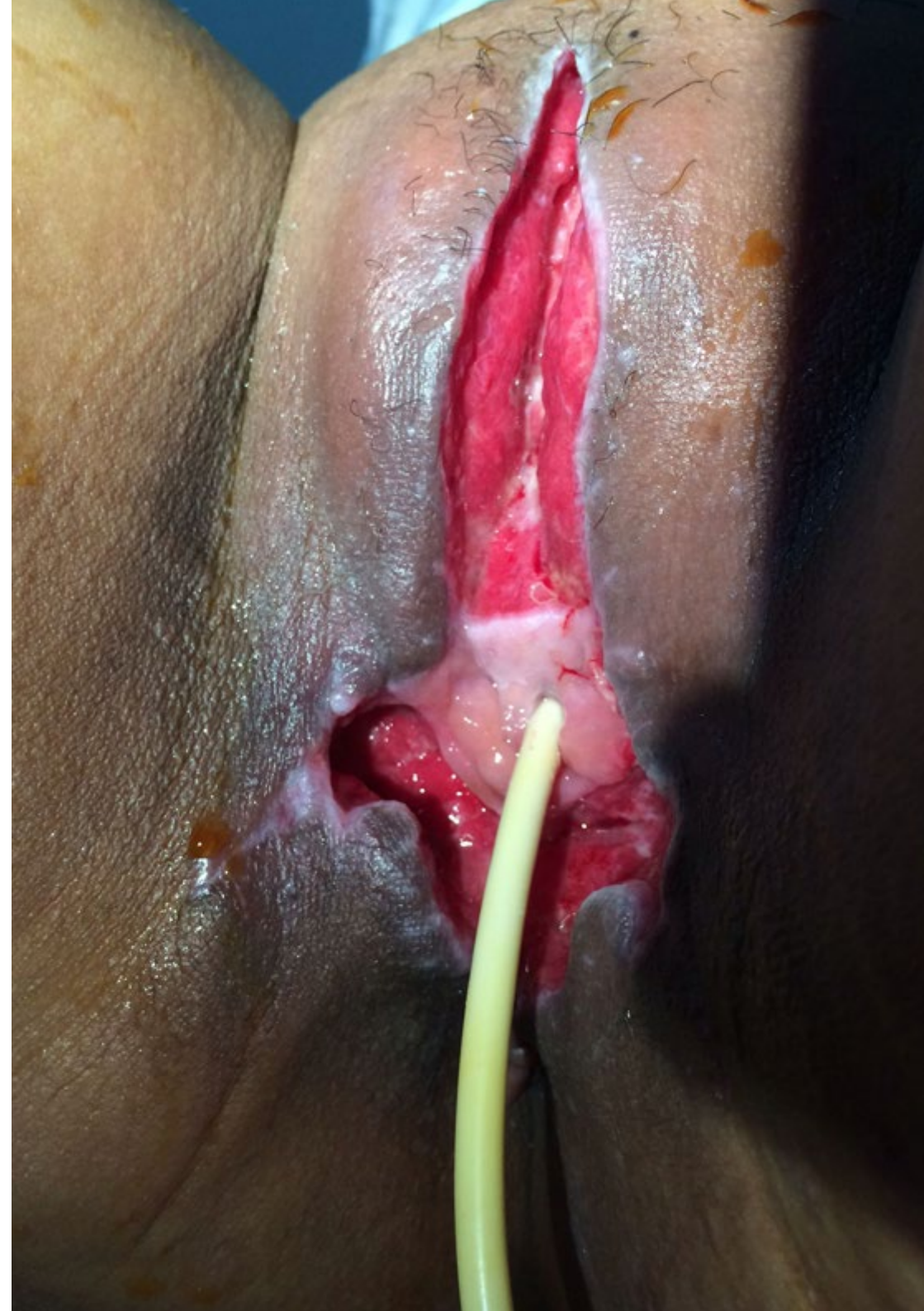


Objetivo general

- Actualizar los conocimientos del médico especialista en los procedimientos y las técnicas que se realizan ante el cáncer de vulva, incorporando estos últimos avances en la disciplina para aumentar la calidad de su práctica médica diaria



Una experiencia de capacitación única, clave y decisiva para impulsar tu desarrollo profesional”





Objetivos específicos

Módulo 1. Bases biológicas del cáncer

- ♦ Reconocer y entender las bases moleculares de la carcinogénesis, así como su desarrollo y producción de metástasis
- ♦ Definir las bases de la regulación del crecimiento celular
- ♦ Entender el papel de los carcinógenos en la formación del cáncer genital
- ♦ Actualizar los conocimientos en la genética del cáncer
- ♦ Comprender los mecanismos celulares de muerte programada y apoptosis, y su relación y actividad con la patología maligna
- ♦ Interpretar los mecanismos a nivel molecular de producción del cáncer y diseminación a distancia
- ♦ Identificar el origen de las alteraciones génicas que provocan cáncer
- ♦ Establecer los cambios epigenéticos y oncogenes relacionados con patología tumoral del aparato genital
- ♦ Explicar los mecanismos de neoformación tumoral de vasos sanguíneos
- ♦ Reconocer la sintomatología respiratoria como la provocada por el derrame pleural en el tratamiento del cáncer ginecológico

Módulo 2. Bases del tratamiento quimioterápico, efectos adversos y nuevas terapias

- ♦ Identificar las bases del uso de quimioterápicos en ginecología oncológica, así como sus efectos adversos y complicaciones
- ♦ Identificar los factores básicos que influyen en el tratamiento quimioterápico
- ♦ Señalar la influencia de los quimioterápicos en el ciclo celular
- ♦ Establecer los mecanismos de actuación de los agentes antineoplásicos

- ♦ Reconocer los mecanismos para la resistencia a los tratamientos médicos en cáncer ginecológico
- ♦ Actualizar los conocimientos sobre la toxicidad y efectos secundarios
- ♦ Repasar los antineoplásicos disponibles y sus características
- ♦ Identificar los casos en los que se puede optar por observación de las pacientes sin tratamiento adyuvante
- ♦ Conocer el papel de nuevas pruebas como la tomografía por emisión de positrones para el cáncer cervical
- ♦ Valorar el papel de los marcadores tumorales como el SCC
- ♦ Actualizar el papel de la laparoscopia en la realización de la histerectomía radical y de la linfadenectomía paraaórtica de estadificación para estadios tumorales no precoces
- ♦ Valorar el uso de la terapia médica y quirúrgica en enfermedad metastásica, recurrente o persistente
- ♦ Estudiar y analizar el manejo postoperatorio de las pacientes para la identificación precoz de las complicaciones
- ♦ Valorar adecuadamente el papel de la quimioterapia en la enfermedad trofoblástica gestacional
- ♦ Manejar de la manera más efectiva la progresión pélvica de la enfermedad tumoral

Módulo 3. Cáncer de vulva I

- ♦ Identificar la patología premaligna de la vulva y aplicar las técnicas diagnósticas apropiadas en cada caso
- ♦ Interpretar el análisis colposcópico y de la vulva normales, e interpretar los hallazgos anormales en tanto en el estudio colposcópico como en el vulvoscópio

- ♦ Describir la etiología del cáncer de vulva y su relación con la infección recurrente por HPV
- ♦ Valorar el papel del posible cribado de cáncer de vulva y los factores de riesgo hereditarios en las alteraciones patológicas
- ♦ Describir los distintos tipos histológicos del cáncer vulvar y las pruebas más eficientes para el diagnóstico y estudio de extensión
- ♦ Revisar el uso de los marcadores tumorales en el cáncer de vulva
- ♦ Repasar el abordaje de la lesión primaria vulvar
- ♦ Actualizar el manejo del cáncer de vulva avanzado, tanto del tumor primario como de las cadenas ganglionares
- ♦ Evaluar el manejo del carcinoma vulvar recurrente
- ♦ Repasar el seguimiento de las pacientes con cáncer de vulva para la detección de recurrencias de modo precoz
- ♦ Estudiar las características y tratamiento de los tumores de las glándulas de Bartholino y de los carcinomas de células basales de la vulva

Módulo 4. Cáncer de vulva II

- ♦ Diagnosticar la enfermedad invasora de la vulva. Valorar el manejo más adecuado para cada caso de la enfermedad
- ♦ Revisar la etiopatogenia de las lesiones precancerosas de la vulva y las lesiones VIN y VAIN
- ♦ Repasar la estadificación del cáncer de vulva según la clasificación de la FIGO
- ♦ Revisar la prevalencia, e identificar los tipos, las manifestaciones clínicas, diagnóstico y tratamiento de la Enfermedad de Paget no invasiva en la zona vulvar
- ♦ Relacionar las manifestaciones clínicas del carcinoma invasor de vulva, así como sus vías de diseminación
- ♦ Revisar el tratamiento y manejo de las cadenas ganglionares inguinales y pélvicas
- ♦ Valorar la técnica de ganglio centinela para la patología vulvar
- ♦ Analizar el papel de la quimioterapia y radioterapia en el cáncer de vulva avanzado





- ♦ Estudiar el pronóstico de los distintos tipos de carcinoma de vulva
- ♦ Evaluar las características clínicas, diagnóstico y el manejo del melanoma de vulva
- ♦ Repasar los aspectos clínicos del carcinoma verrucoso de la vulva y los distintos tipos de sarcoma vulvar, así como sus características y manejo

Módulo 5. Preservación de la fertilidad

- ♦ Determinar las distintas técnicas de preservación de la fertilidad en pacientes jóvenes y sus implicaciones oncológicas
- ♦ Identificar las opciones de preservación de fertilidad en cáncer ginecológico, así como las opciones de preservación de gametos
- ♦ Revisar las técnicas quirúrgicas de preservación de fertilidad en cada uno de los cánceres del aparato genital femenino
- ♦ Actualizar el manejo de las pacientes gestantes con cáncer de origen ginecológico
- ♦ Repasar las nuevas opciones de preservación de tejido ovárico
- ♦ Actualizar el estado actual del trasplante uterino y los resultados obtenidos hasta la fecha

Módulo 6. Cuidados paliativos y nutrición

- ♦ Estudiar y conocer las bases de los cuidados paliativos y de la fase terminal en la enfermedad oncológica
- ♦ Evaluar la utilidad del PET-TC para la valoración del metabolismo de lesiones sospechosas de malignidad
- ♦ Actualizar los conocimientos sobre la sintomatología gastrointestinal
- ♦ Identificación de las metástasis a distancia y valoración de su manejo
- ♦ Describir las indicaciones y la técnica quirúrgica específica de la exenteración pélvica paliativa
- ♦ Manejar de modo integral al paciente agónico y aprender a ayudarlo en la fase final de la enfermedad
- ♦ Estudiar y tratar de modo específico la ansiedad y depresión de las pacientes

03

Dirección del curso

Incluyendo un director internacional de renombre, todo el contenido de este programa está enfocado en la praxis clínica más actual. Así, el especialista accederá a un privilegiado contenido académico, enriquecido con multitud de ejemplos reales y casos prácticos analizados. De este modo, se podrán incorporar a la práctica diaria los avances más destacados en Ginecología Oncológica, avalados por reconocidos expertos con múltiples reconocimientos y méritos clínicos acumulados





“

Actualízate con los nuevos avances en Ginecología Oncológica, apoyándote en la experiencia de destacados especialistas del área”

Director Invitado Internacional

El Doctor Allan Covens es una eminencia internacional en el campo de la **Oncología Ginecológica**. A lo largo de su distinguida trayectoria profesional, el experto ha indagado en **tumores de células germinales**, **Enfermedad Trofoblástica Gestacional**, **Cáncer de Cuello Uterino**, así como en técnicas quirúrgicas radicales y reconstructivas. En particular, es un referente por sus innovaciones médicas que, tras cirugías de diversa índole, apuestan por preservar la fertilidad de las pacientes. Gracias a esos aportes, acumula más de 32 premios y becas.

Además, este eminente especialista ha realizado **intervenciones en directo en varios continentes**, llevando también sus contribuciones médicas a cerca de 30 países del mundo por medio de conferencias magistrales. Asimismo, es **autor de más de 135 publicaciones revisadas** por expertos y ha participado en 16 libros de texto sobre Oncología Ginecológica. Otra de sus obras es un DVD/libro sobre las técnicas laparoscópicas avanzadas en este campo de la salud femenina.

A su vez, el Doctor Covens ha presidido la **División de Oncología Ginecológica** de la Universidad de Toronto y del **Centro de Ciencias de la Salud Sunnybrook**. En esta última institución, dirigió su beca de estudios para formar a potenciales científicos durante 13 años. También, forma parte de la directiva del Comité de Examen del Plan de Estudios Global y coordina el Comité de Tumores Raros. De igual modo, es miembro de MAGIC, un equipo multidisciplinar que **desarrolla protocolos para los tumores malignos de células germinales**.

Por otro lado, este distinguido científico forma parte del **consejo editorial** de la **Revista Cáncer** y revisa artículos para **Lancet Oncology**, **Gynecologic Oncology**, **International Journal of Gynecologic Cancer**, entre otras muchas otras publicaciones especializadas.



Dr. Covens, Allan

- ♦ Director de Oncología Ginecológica en el Centro Sunnybrook de la Universidad de Toronto, Canadá
- ♦ Asesor de la Universidad Moi de Eldoret, Kenia
- ♦ Expresidente de la Sociedad Internacional de Cáncer Ginecológico (IGCS)
- ♦ Asesor del Consejo Editorial de la Revista Cáncer
- ♦ Especialista de Obstetricia y Ginecología por la Universidad de Western Ontario
- ♦ Graduado en Medicina por la Universidad de Toronto
- ♦ Estancias de Investigación en Oncología Ginecológica en la Universidad de Toronto/McMaster
- ♦ Miembro de: Comité de Tumores Raros, Comité de Ginecología, Cérvix y Trofoblástica Gestacional del NRG

“

Gracias a TECH podrás aprender con los mejores profesionales del mundo”

04

Estructura y contenido

La estructura del plan de estudios ha sido diseñada por un equipo de profesionales conocedor de las implicaciones de la capacitación médica en el abordaje del proceso ginecoconcológico, conscientes de la relevancia de la actualidad de la capacitación y comprometidos con la enseñanza de calidad mediante las nuevas tecnologías educativas.





“

*El Experto Universitario en Cáncer de Vulva
contiene el programa científico más completo
y actualizado del mercado”*

Módulo 1. Bases biológicas del cáncer

- 1.1. Regulación del crecimiento celular
- 1.2. Carcinogénesis y carcinógenos
- 1.3. Genética del cáncer
- 1.4. Mecanismos de apoptosis y muerte celular programada
- 1.5. Mecanismos moleculares de producción del cáncer y metástasis
- 1.6. Origen de las alteraciones génicas
- 1.7. Cambios epigenéticos y oncogenes
- 1.8. Angiogénesis

Módulo 2. Bases del tratamiento quimioterápico, efectos adversos y nuevas terapias

- 2.1. Introducción
- 2.2. Justificación para el uso de quimioterapia
- 2.3. Desarrollo del cáncer e influencia de la quimioterapia
 - 2.3.1. Crecimiento tumoral
 - 2.3.2. Ciclo celular
 - 2.3.3. Fármacos específicos para las fases celulares
- 2.4. Factores de influencia en el tratamiento
 - 2.4.1. Características del tumor
 - 2.4.2. Tolerancia del paciente
 - 2.4.3. Objetivos del tratamiento
 - 2.4.4. Factores farmacológicos y vías de administración
- 2.5. Principios de resistencia a los fármacos
- 2.6. Terapias combinadas
- 2.7. Reajuste del tratamiento o dosis
- 2.8. Toxicidad de los fármacos
- 2.9. Manejo general de los efectos secundarios y complicaciones de la quimioterapia
- 2.10. Agentes antineoplásicos en ginecología
 - 2.10.1. Agentes alquilantes
 - 2.10.2. Antibióticos
 - 2.10.3. Antimetabolitos
 - 2.10.4. Alcaloides vegetales
 - 2.10.5. Inhibidores de Topoisomerasa 1





- 2.10.6. Fármacos Antiangiogénicos
- 2.10.7. Inhibidores de PARP
- 2.10.8. Inhibidores de la tirosina cinasa
- 2.10.9. Otros fármacos

2.11. Indicaciones futuras

Módulo 3. Cáncer de vulva I

- 3.1. Epidemiología y relación con el HPV
- 3.2. Etiopatogenia y lesiones precancerosas
- 3.3. VIN I, II, III. VAIN y otras lesiones
- 3.4. Cribado del cáncer de vulva
- 3.5. Carcinoma heredofamiliar
- 3.6. Anatomía patológica y tipos histológicos
- 3.7. Pruebas de imagen y estudio de extensión
- 3.8. Marcadores tumorales: SCC

Módulo 4. Cáncer de vulva II

- 4.1. Introducción
- 4.2. Enfermedad de Paget de la vulva
 - 4.2.1. Generalidades
 - 4.2.2. Enfermedad de Paget tipo 1
 - 4.2.2.1. Prevalencia
 - 4.2.2.2. Características clínicas
 - 4.2.2.3. Diagnóstico
 - 4.2.2.4. Tratamiento
 - 4.2.3. Enfermedad de Paget tipos 2 y 3
- 4.3. Enfermedad de Paget invasiva
 - 4.3.1. Generalidades
 - 4.3.2. Pronóstico
- 4.4. Carcinoma de vulva invasivo
 - 4.4.1. Carcinoma de células escamosas
 - 4.4.2. Características clínicas
 - 4.4.3. Diagnóstico
 - 4.4.4. Vías de diseminación

- 4.4.5. Estadificación
- 4.4.6. Tratamiento
 - 4.4.6.1. Manejo de la lesión primaria
 - 4.4.6.2. Control local tras el tratamiento quirúrgico primario
 - 4.4.6.3. Manejo de las cadenas ganglionares
 - 4.4.6.4. Manejo postoperatorio
 - 4.4.6.4.1. Complicaciones postoperatorias precoces
 - 4.4.6.4.2. Complicaciones postoperatorias tardías
 - 4.4.6.5. Uso del ganglio centinela
 - 4.4.6.6. Enfermedad avanzada
 - 4.4.6.6.1. Generalidades
 - 4.4.6.6.2. Manejo de las cadenas ganglionares
 - 4.4.6.6.3. Manejo del tumor primario
 - 4.4.6.6.3.1. Cirugía
 - 4.4.6.6.3.2. Radioterapia
 - 4.4.6.6.3.3. Quimioterapia
 - 4.4.6.7. Papel de la radioterapia en cáncer de vulva
- 4.4.7. Cáncer de vulva recurrente
- 4.4.8. Pronóstico
- 4.4.9. Seguimiento
- 4.5. Melanoma de vulva
 - 4.5.1. Introducción
 - 4.5.2. Características clínicas
 - 4.5.3. Anatomía patológica
 - 4.5.4. Estadificación
 - 4.5.5. Tratamiento
 - 4.5.5.1. Manejo de la lesión primaria
 - 4.5.5.2. Manejo de las cadenas ganglionares
 - 4.5.6. Pronóstico
- 4.6. Carcinoma de glándula de Bartolino
 - 4.6.1. Generalidades
 - 4.6.2. Tratamiento
 - 4.6.3. Pronóstico

- 4.7. Carcinoma de células basales
- 4.8. Carcinoma verrucoso
- 4.9. Sarcoma de vulva
 - 4.9.1. Introducción
 - 4.9.2. Leiomiosarcoma
 - 4.9.3. Sarcoma epiteliode
 - 4.9.4. Rabdomiosarcoma
 - 4.9.5. Carcinoma de células de Merkel

Módulo 5. Preservación de la fertilidad

- 5.1. Indicaciones de preservación de la fertilidad
- 5.2. Preservación de gametos
- 5.3. Papel de las técnicas de reproducción asistida
- 5.4. Tratamientos quirúrgicos conservadores
- 5.5. Pronóstico oncológico tras conservación de fertilidad
- 5.6. Resultados reproductivos
- 5.7. Manejo de gestantes con cáncer ginecológico
- 5.8. Nuevas vías de investigación y actualización de la literatura
- 5.9. Conservación de tejido ovárico
- 5.10. Trasplante uterino y de tejido gonadal

Módulo 6. Cuidados paliativos y nutrición

- 6.1. Introducción
 - 6.1.1. Sintomatología asociada a los tumores ginecológicos
- 6.2. Dolor
- 6.3. Síntomas gastrointestinales
 - 6.3.1. Diarrea
 - 6.3.2. Estreñimiento
 - 6.3.3. Obstrucción intestinal maligna
 - 6.3.3.1. Tratamiento conservador
 - 6.3.3.2. Tratamiento quirúrgico
- 6.4. Ascitis
- 6.5. Síntomas respiratorios
 - 6.5.1. Derrame pleural



- 6.6. Edema
- 6.7. Anorexia y pérdida de peso
- 6.8. Trombosis venosa profunda
- 6.9. Progresión de la enfermedad pélvica
 - 6.9.1. Sangrado vaginal
 - 6.9.2. Fístulas
- 6.10. Exenteración pélvica paliativa
- 6.11. Metástasis a otros órganos
 - 6.11.1. Hígado
 - 6.11.2. Cerebro
 - 6.11.3. Hueso
 - 6.11.3.1. Hipercalcemia
- 6.12. Ansiedad y depresión
- 6.13. Manejo del paciente agónico

“

*Una experiencia de
capacitación única, clave
y decisiva para impulsar tu
desarrollo profesional”*

05

Metodología

Este programa de capacitación ofrece una forma diferente de aprender. Nuestra metodología se desarrolla a través de un modo de aprendizaje de forma cíclica: ***el Relearning.***

Este sistema de enseñanza es utilizado, por ejemplo, en las facultades de medicina más prestigiosas del mundo y se ha considerado uno de los más eficaces por publicaciones de gran relevancia como el ***New England Journal of Medicine.***



“

Descubre el Relearning, un sistema que abandona el aprendizaje lineal convencional para llevarte a través de sistemas cíclicos de enseñanza: una forma de aprender que ha demostrado su enorme eficacia, especialmente en las materias que requieren memorización”

En TECH empleamos el Método del Caso

Ante una determinada situación, ¿qué debería hacer un profesional? A lo largo del programa, los estudiantes se enfrentarán a múltiples casos clínicos simulados, basados en pacientes reales en los que deberán investigar, establecer hipótesis y, finalmente, resolver la situación. Existe abundante evidencia científica sobre la eficacia del método. Los especialistas aprenden mejor, más rápido y de manera más sostenible en el tiempo.

Con TECH podrás experimentar una forma de aprender que está moviendo los cimientos de las universidades tradicionales de todo el mundo.



Según el Dr. Gérvas, el caso clínico es la presentación comentada de un paciente, o grupo de pacientes, que se convierte en «caso», en un ejemplo o modelo que ilustra algún componente clínico peculiar, bien por su poder docente, bien por su singularidad o rareza. Es esencial que el caso se apoye en la vida profesional actual, intentando recrear los condicionantes reales en la práctica profesional del médico.

“

¿Sabías que este método fue desarrollado en 1912, en Harvard, para los estudiantes de Derecho? El método del caso consistía en presentarles situaciones complejas reales para que tomaran decisiones y justificasen cómo resolverlas. En 1924 se estableció como método estándar de enseñanza en Harvard”

La eficacia del método se justifica con cuatro logros fundamentales:

1. Los alumnos que siguen este método no solo consiguen la asimilación de conceptos, sino un desarrollo de su capacidad mental, mediante ejercicios de evaluación de situaciones reales y aplicación de conocimientos.
2. El aprendizaje se concreta de una manera sólida en capacidades prácticas que permiten al alumno una mejor integración en el mundo real.
3. Se consigue una asimilación más sencilla y eficiente de las ideas y conceptos, gracias al planteamiento de situaciones que han surgido de la realidad.
4. La sensación de eficiencia del esfuerzo invertido se convierte en un estímulo muy importante para el alumnado, que se traduce en un interés mayor en los aprendizajes y un incremento del tiempo dedicado a trabajar en el curso.



Relearning Methodology

TECH aúna de forma eficaz la metodología del Estudio de Caso con un sistema de aprendizaje 100% online basado en la reiteración, que combina 8 elementos didácticos diferentes en cada lección.

Potenciamos el Estudio de Caso con el mejor método de enseñanza 100% online: el Relearning.

El profesional aprenderá mediante casos reales y resolución de situaciones complejas en entornos simulados de aprendizaje. Estos simulacros están desarrollados a partir de software de última generación que permiten facilitar el aprendizaje inmersivo.



Situado a la vanguardia pedagógica mundial, el método Relearning ha conseguido mejorar los niveles de satisfacción global de los profesionales que finalizan sus estudios, con respecto a los indicadores de calidad de la mejor universidad online en habla hispana (Universidad de Columbia).

Con esta metodología, se han capacitado más de 250.000 médicos con un éxito sin precedentes en todas las especialidades clínicas con independencia de la carga en cirugía. Nuestra metodología pedagógica está desarrollada en un entorno de máxima exigencia, con un alumnado universitario de un perfil socioeconómico alto y una media de edad de 43,5 años.

El Relearning te permitirá aprender con menos esfuerzo y más rendimiento, implicándote más en tu especialización, desarrollando el espíritu crítico, la defensa de argumentos y el contraste de opiniones: una ecuación directa al éxito.

En nuestro programa, el aprendizaje no es un proceso lineal, sino que sucede en espiral (aprender, desaprender, olvidar y reaprender). Por eso, se combinan cada uno de estos elementos de forma concéntrica.

La puntuación global que obtiene el sistema de aprendizaje de TECH es de 8.01, con arreglo a los más altos estándares internacionales.



Este programa ofrece los mejores materiales educativos, preparados a conciencia para los profesionales:



Material de estudio

Todos los contenidos didácticos son creados por los especialistas que van a impartir el curso, específicamente para él, de manera que el desarrollo didáctico sea realmente específico y concreto.

Estos contenidos son aplicados después al formato audiovisual, para crear el método de trabajo online de TECH. Todo ello, con las técnicas más novedosas que ofrecen piezas de gran calidad en todos y cada uno los materiales que se ponen a disposición del alumno.



Técnicas quirúrgicas y procedimientos en vídeo

TECH acerca al alumno las técnicas más novedosas, los últimos avances educativos y al primer plano de la actualidad en técnicas médicas. Todo esto, en primera persona, con el máximo rigor, explicado y detallado para contribuir a la asimilación y comprensión del estudiante. Y lo mejor de todo, pudiéndolo ver las veces que quiera.



Resúmenes interactivos

El equipo de TECH presenta los contenidos de manera atractiva y dinámica en píldoras multimedia que incluyen audios, vídeos, imágenes, esquemas y mapas conceptuales con el fin de afianzar el conocimiento.

Este exclusivo sistema educativo para la presentación de contenidos multimedia fue premiado por Microsoft como "Caso de éxito en Europa".



Lecturas complementarias

Artículos recientes, documentos de consenso y guías internacionales, entre otros. En la biblioteca virtual de TECH el estudiante tendrá acceso a todo lo que necesita para completar su capacitación.





Análisis de casos elaborados y guiados por expertos

El aprendizaje eficaz tiene, necesariamente, que ser contextual. Por eso, TECH presenta los desarrollos de casos reales en los que el experto guiará al alumno a través del desarrollo de la atención y la resolución de las diferentes situaciones: una manera clara y directa de conseguir el grado de comprensión más elevado.



Testing & Retesting

Se evalúan y reevalúan periódicamente los conocimientos del alumno a lo largo del programa, mediante actividades y ejercicios evaluativos y autoevaluativos para que, de esta manera, el estudiante compruebe cómo va consiguiendo sus metas.



Clases magistrales

Existe evidencia científica sobre la utilidad de la observación de terceros expertos. El denominado Learning from an Expert afianza el conocimiento y el recuerdo, y genera seguridad en las futuras decisiones difíciles.



Guías rápidas de actuación

TECH ofrece los contenidos más relevantes del curso en forma de fichas o guías rápidas de actuación. Una manera sintética, práctica y eficaz de ayudar al estudiante a progresar en su aprendizaje.



06

Titulación

El Experto Universitario en Cáncer de Vulva garantiza, además de la capacitación más rigurosa y actualizada, el acceso a un título de Experto Universitario expedido por TECH Global University.



“

Supera con éxito este programa y recibe tu titulación universitaria sin desplazamientos ni farragosos trámites”

Este programa te permitirá obtener el título propio de **Experto Universitario en Cáncer de Vulva** avalado por **TECH Global University**, la mayor Universidad digital del mundo.

TECH Global University, es una Universidad Oficial Europea reconocida públicamente por el Gobierno de Andorra (*boletín oficial*). Andorra forma parte del Espacio Europeo de Educación Superior (EEES) desde 2003. El EEES es una iniciativa promovida por la Unión Europea que tiene como objetivo organizar el marco formativo internacional y armonizar los sistemas de educación superior de los países miembros de este espacio. El proyecto promueve unos valores comunes, la implementación de herramientas conjuntas y fortaleciendo sus mecanismos de garantía de calidad para potenciar la colaboración y movilidad entre estudiantes, investigadores y académicos.

Este título propio de **TECH Global University**, es un programa europeo de formación continua y actualización profesional que garantiza la adquisición de las competencias en su área de conocimiento, confiriendo un alto valor curricular al estudiante que supere el programa.

Título: **Experto Universitario en Cáncer de Vulva**

Modalidad: **online**

Duración: **6 meses**

Acreditación: **23 ECTS**



*Apostilla de La Haya. En caso de que el alumno solicite que su título en papel recabe la Apostilla de La Haya, TECH Global University realizará las gestiones oportunas para su obtención, con un coste adicional.

salud futuro
confianza personas
educación información tutores
garantía acreditación enseñanza
instituciones tecnología aprendizaje
comunidad compromiso
atención personalizada innovación
conocimiento presente calidad
desarrollo web form
aula virtual idiomas

tech global
university

Experto Universitario Cáncer de Vulva

- » Modalidad: online
- » Duración: 6 meses
- » Titulación: TECH Global University
- » Acreditación: 23 ECTS
- » Horario: a tu ritmo
- » Exámenes: online

Experto Universitario

Cáncer de Vulva

