

Curso Universitario

Tumores Ginecológicos Infrecuentes



Curso Universitario Tumores Ginecológicos Infrecuentes

- » Modalidad: **online**
- » Duración: **6 semanas**
- » Titulación: **TECH Corporación Universitaria UNIMETA**
- » Acreditación: **7 ECTS**
- » Horario: **a tu ritmo**
- » Exámenes: **online**

Acceso web: www.techtitute.com/medicina/curso-universitario/tumores-ginecologicos-infrecuentes

Índice

01

Presentación

pág. 4

02

Objetivos

pág. 8

03

Dirección del curso

pág. 12

04

Estructura y contenido

pág. 16

05

Metodología

pág. 20

06

Titulación

pág. 28

01

Presentación

La afectación de mujeres en edad reproductiva por un cáncer del aparato genital es una situación cada vez menos excepcional. La evolución en los procedimientos para su preservación hace imprescindible que el médico especialista se deba mantener actualizado de forma constante, con el fin de que pueda prestar una atención clínica de calidad y garantice la seguridad de sus pacientes. Este programa ofrece ésta actualización de un modo práctico.





“

Los nuevos escenarios en la ginecología oncológica actual nos empujan a proponer nuevos programas de capacitación que se ajusten a las necesidades reales de los profesionales experimentados, con el fin de que puedan incorporar los avances en los procedimientos de preservación de la fertilidad a su práctica diaria”

Existen una variada cantidad de tumores en el aparato genital femenino, que por su baja incidencia son relativamente desconocidos para los profesionales. Es por esto que estar adecuadamente formado en el manejo de estas enfermedades puede condicionar la curación de los mismos.

Es necesario que el médico especialista esté actualizado en los procedimientos de abordaje de los tumores ginecológicos infrecuentes, ya que la amplitud y especificidad de avances que se van publicando y descubriendo constantemente sobre los mismos deben trasladarse a la praxis médica diaria.

Este programa está orientado a facilitar al profesional la actualización del manejo de la patología tumoral de baja frecuencia en la mujer.

Este Curso Universitario también le permitirá al egresado actualizarle cómodamente en los más recientes avances científicos sobre el cáncer en el sistema reproductor femenino. Es una oportunidad excepcional para renovar la práctica clínica en el diagnóstico y tratamiento de distintos tipos de tumores en mujeres. Y todo esto a través de una *Masterclass* completa y única, impartida por un docente de renombre internacional, especializado en Ginecología Oncológica.

Este **Curso Universitario en Tumores Ginecológicos Infrecuentes** contiene el programa científico más completo y actualizado del mercado. Sus características más destacadas son:

- ♦ Desarrollo de casos clínicos, presentados por especialistas en ginecología oncológica y de otras especialidades. Sus contenidos gráficos, esquemáticos y eminentemente prácticos con los que están concebidos, recogen una información científica y asistencial sobre aquellas disciplinas médicas indispensables para el ejercicio profesional
- ♦ Actualización de los procedimientos de abordaje de los procesos tumorales ginecológicos de baja frecuencia
- ♦ Técnicas diagnósticas y terapéuticas ante la patología tumoral ginecológica infrecuente
- ♦ Sistema interactivo de aprendizaje basado en algoritmos para la toma de decisiones sobre las situaciones clínicas planteadas
- ♦ Todo esto se complementará con lecciones teóricas, preguntas al experto, foros de discusión de temas controvertidos y trabajos de reflexión individual
- ♦ Disponibilidad de los contenidos desde cualquier dispositivo fijo o portátil con conexión a internet



Podrás conocer, a través de la última tecnología educativa, los últimos avances en Tumores Ginecológicos Infrecuentes”

“

¡Elige TECH para actualizar tu práctica clínica diaria! Accederás a una Masterclass exclusiva elaborada por un especialista reconocido internacionalmente en Ginecología Oncológica”

El programa incluye, en su cuadro docente, a profesionales del sector que vierten en esta capacitación la experiencia de su trabajo, además de reconocidos especialistas de sociedades de referencia y universidades de prestigio.

Su contenido multimedia, elaborado con la última tecnología educativa, permitirá al profesional un aprendizaje situado y contextual, es decir, un entorno simulado que proporcionará una capacitación inmersiva programada para entrenarse ante situaciones reales.

El diseño de este programa se centra en el Aprendizaje Basado en Problemas, mediante el cual el profesional deberá tratar de resolver las distintas situaciones de práctica profesional que se le planteen a lo largo del curso académico. Para ello, contará con la ayuda de un novedoso sistema de vídeo interactivo realizado por reconocidos expertos.

Incorpora las últimas novedades en el manejo de los procesos tumorales ginecológicos infrecuentes a tu praxis médica y mejora el pronóstico de tus pacientes.

Incluye casos clínicos e imágenes reales en alta definición para acercar al máximo la práctica clínica al desarrollo del programa.



02 Objetivos

El principal objetivo está orientado a permitir la incorporación de los avances que se van produciendo en las técnicas de abordaje de la patología oncológica ginecológica infrecuente, procurando que el especialista pueda actualizar sus conocimientos de un modo práctico, con la última tecnología educativa y adaptando el proceso educativo a sus necesidades reales.



“

Este programa de actualización te brindará las competencias para actuar con seguridad en la toma de decisiones durante los procedimientos de preservación de la fertilidad, y te ayudará a crecer profesionalmente”

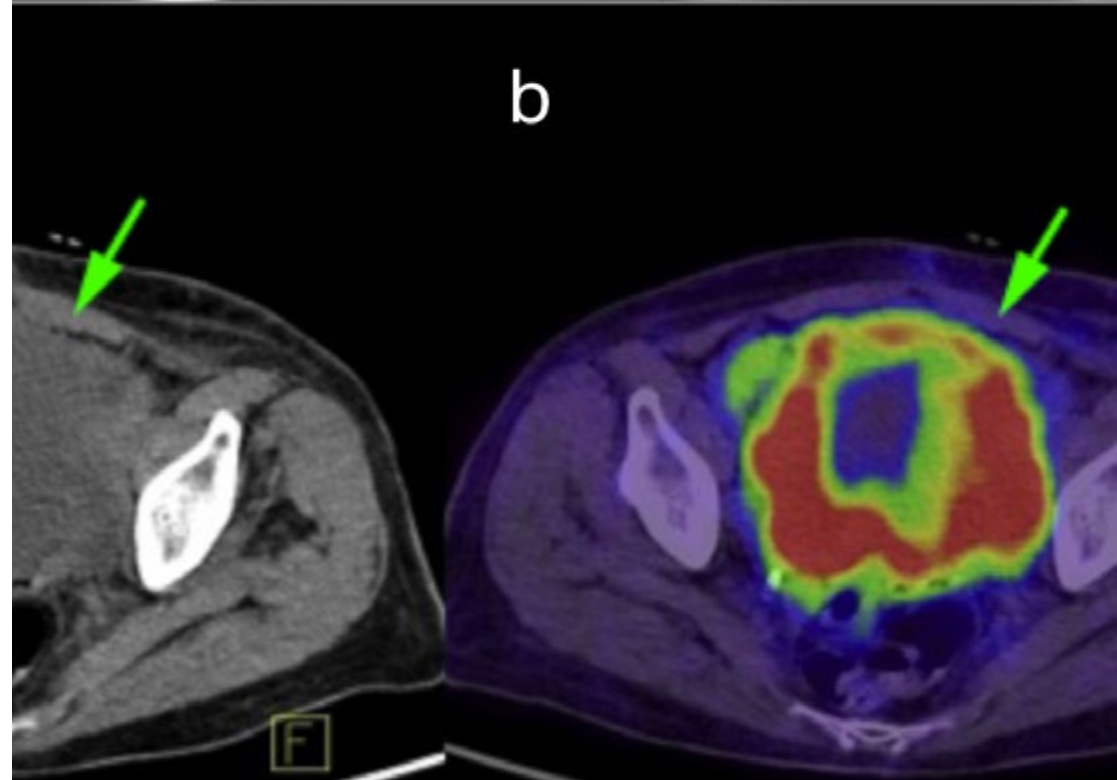
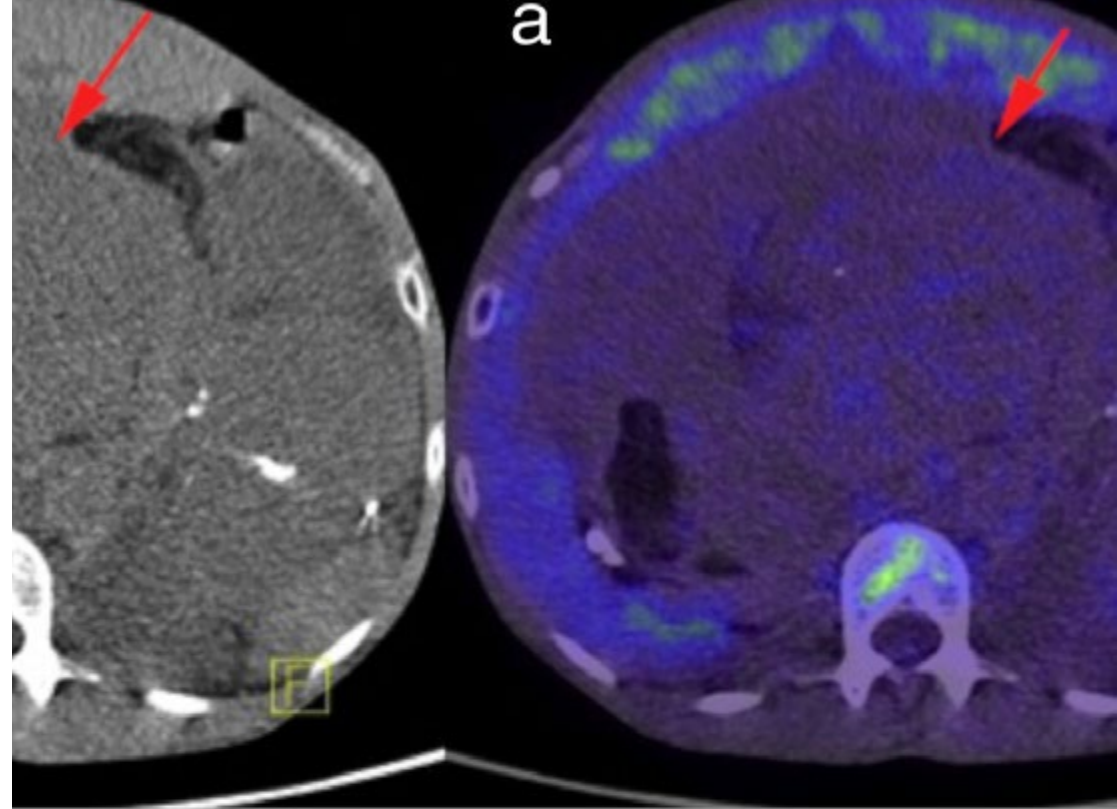


Objetivo general

- Actualizar al médico especialista en los procedimientos de abordaje del cáncer ginecológico infrecuente, revisando las bases moleculares de la carcinogénesis, su desarrollo y producción de metástasis en la paciente afectada



Aprovecha la oportunidad y da el paso para ponerte al día en las últimas novedades en Tumores Ginecológicos Infrecuentes”





Objetivos específicos

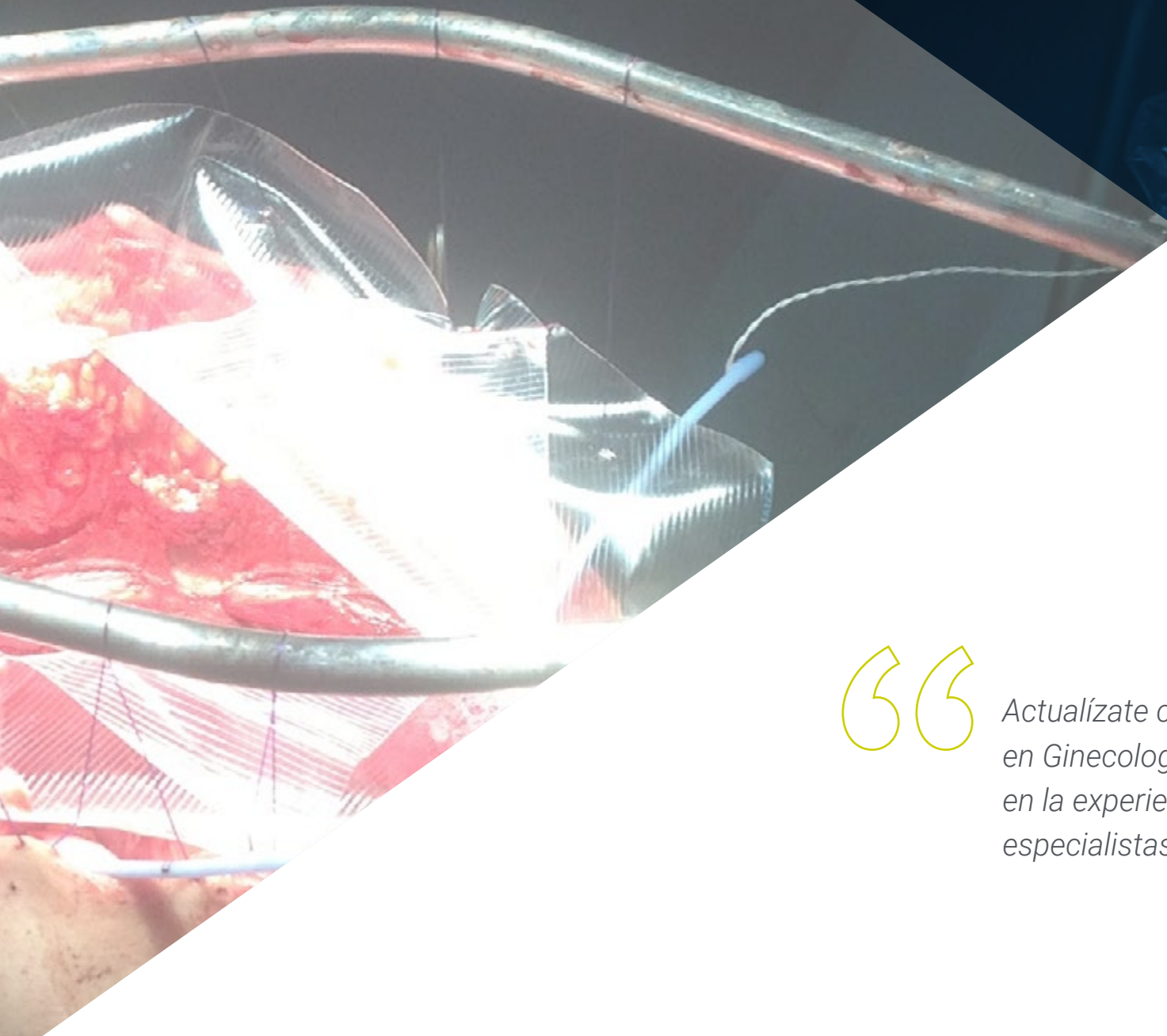
- ♦ Reconocer y entender las bases moleculares de la carcinogénesis, así como su desarrollo y producción de metástasis
- ♦ Definir las bases de la regulación del crecimiento celular
- ♦ Entender el papel de los carcinógenos en la formación del cáncer genital
- ♦ Actualizar los conocimientos en la genética del cáncer
- ♦ Comprender los mecanismos celulares de muerte programada, apoptosis, su relación y actividad con la patología maligna
- ♦ Interpretar los mecanismos a nivel molecular de producción del cáncer y diseminación a distancia
- ♦ Identificar el origen de las alteraciones génicas que provocan cáncer
- ♦ Establecer los cambios epigenéticos y oncogenes relacionados con patología tumoral del aparato genital
- ♦ Explicar los mecanismos de neoformación tumoral de vasos sanguíneos
- ♦ Reconocer la sintomatología respiratoria como la provocada por el derrame pleural en el tratamiento del cáncer ginecológico
- ♦ Identificar los distintos tipos de tumores genitales menos frecuentes y su correspondiente tratamiento y evolución
- ♦ Revisar las manifestaciones clínicas y el diagnóstico del cáncer de vagina
- ♦ Repasar los distintos tipos histológicos y clasificar los diferentes tipos de cáncer vaginal
- ♦ Evaluar y planificar de modo adecuado el tratamiento y manejo del cáncer vaginal
- ♦ Establecer el seguimiento del cáncer de vagina para la detección adecuada de las recurrencias
- ♦ Identificar el pronóstico de cada tipo de cáncer vaginal
- ♦ Repasar la epidemiología de la enfermedad trofoblástica gestacional y las características clínicas de la mola hidatiforme
- ♦ Estudiar las características clínicas de la neoplasia trofoblástica gestacional
- ♦ Evaluar de modo adecuado mediante técnicas de imagen las distintas formas de enfermedad trofoblástica gestacional
- ♦ Actualizar el conocimiento sobre las formas histológicas de las formas molares e invasivas
- ♦ Estadificar adecuadamente las enfermedades invasivas placentarias
- ♦ Estudiar los distintos tratamientos quirúrgicos aplicables para el tratamiento de las formas de enfermedad molar
- ♦ Reconocer y aplicar los métodos más adecuados para el seguimiento de la enfermedad molar
- ♦ Clasificar adecuadamente el pronóstico de la enfermedad trofoblástica gestacional
- ♦ Valorar e identificar los distintos tumores que pueden metastatizar en el aparato genital femenino
- ♦ Estudiar el manejo de los cánceres metastatizados en el aparato genital
- ♦ Analizar y tratar los tumores neuroendocrinos en el aparato genital femenino
- ♦ Repasar el manejo de los tumores del tabique recto-vaginal, así como la sintomatología asociada a los tumores ginecológicos
- ♦ Evaluar el dolor y los distintos tipos y tratamiento del mismo
- ♦ Valorar en la medida apropiada la presencia de ascitis en el contexto tumoral ginecológico
- ♦ Clasificar el edema y manejarlo apropiadamente
- ♦ Identificar la trombosis venosa profunda y evaluar el tratamiento anticoagulante apropiado para cada caso

03

Dirección del curso

Incluyendo un director internacional de renombre, todo el contenido de este programa está enfocado en la praxis clínica más actual. Así, el especialista accederá a un privilegiado contenido académico, enriquecido con multitud de ejemplos reales y casos prácticos analizados. De este modo, se podrán incorporar a la práctica diaria los avances más destacados en Ginecología Oncológica, avalados por reconocidos expertos con múltiples reconocimientos y méritos clínicos acumulados.





“

Actualízate con los nuevos avances en Ginecología Oncológica, apoyándote en la experiencia de destacados especialistas del área”

Director Invitado Internacional

El Doctor Allan Covens es una eminencia internacional en el campo de la **Oncología Ginecológica**. A lo largo de su distinguida trayectoria profesional, el experto ha indagado en **tumores de células germinales, Enfermedad Trofoblástica Gestacional, Cáncer de Cuello Uterino**, así como en técnicas quirúrgicas radicales y reconstructivas. En particular, es un referente por sus innovaciones médicas que, tras cirugías de diversa índole, apuestan por preservar la fertilidad de las pacientes. Gracias a esos aportes, acumula más de 32 premios y becas.

Además, este eminente especialista ha realizado **intervenciones en directo en varios continentes**, llevando también sus contribuciones médicas a cerca de 30 países del mundo por medio de conferencias magistrales. Asimismo, es **autor de más de 135 publicaciones revisadas** por expertos y ha participado en 16 libros de texto sobre Oncología Ginecológica. Otra de sus obras es un DVD/libro sobre las técnicas laparoscópicas avanzadas en este campo de la salud femenina.

A su vez, el Doctor Covens ha presidido la **División de Oncología Ginecológica** de la Universidad de Toronto y del **Centro de Ciencias de la Salud Sunnybrook**. En esta última institución, dirigió su beca de estudios para formar a potenciales científicos durante 13 años. También, forma parte de la directiva del Comité de Examen del Plan de Estudios Global y coordina el Comité de Tumores Raros. De igual modo, es miembro de MAGIC, un equipo multidisciplinar que **desarrolla protocolos para los tumores malignos de células germinales**.

Por otro lado, este distinguido científico forma parte del **consejo editorial** de la Revista **Cáncer** y revisa artículos para **Lancet Oncology, Gynecologic Oncology, International Journal of Gynecologic Cancer**, entre otras muchas otras publicaciones especializadas.



Dr. Covens, Allan

- ♦ Director de Oncología Ginecológica en el Centro Sunnybrook de la Universidad de Toronto, Canadá
- ♦ Asesor de la Universidad Moi de Eldoret, Kenia
- ♦ Expresidente de la Sociedad Internacional de Cáncer Ginecológico (IGCS)
- ♦ Asesor del Consejo Editorial de la Revista Cáncer
- ♦ Especialista de Obstetricia y Ginecología por la Universidad de Western Ontario
- ♦ Graduado en Medicina por la Universidad de Toronto
- ♦ Estancias de Investigación en Oncología Ginecológica en la Universidad de Toronto/McMaster
- ♦ Miembro de: Comité de Tumores Raros, Comité de Ginecología, Cérvix y Trofoblástica Gestacional del NRG

“

Gracias a TECH podrás aprender con los mejores profesionales del mundo”

04

Estructura y contenido

La estructura del plan de estudios ha sido diseñada por un equipo de profesionales conocedor de las implicaciones de la capacitación médica en el abordaje de los tumores ginecológicos infrecuentes, conscientes de la relevancia de la actualidad de la capacitación y comprometidos con la enseñanza de calidad mediante las nuevas tecnologías educativas.





“

El Curso Universitario en Tumores Ginecológicos Infrecuentes contiene el programa científico más completo y actualizado del mercado”

Módulo 1. Bases biológicas del cáncer

- 1.1. Regulación del crecimiento celular
- 1.2. Carcinogénesis y carcinógenos
- 1.3. Genética del cáncer
- 1.4. Mecanismos de apoptosis y muerte celular programada
- 1.5. Mecanismos moleculares de producción del cáncer y metástasis
- 1.6. Origen de las alteraciones génicas
- 1.7. Cambios epigenéticos y oncogenes
- 1.8. Angiogénesis

Módulo 2. Tumores ginecológicos infrecuentes

- 2.1. Cáncer de vagina
 - 2.1.1. Introducción
 - 2.1.2. Manifestaciones clínicas
 - 2.1.3. Diagnóstico
 - 2.1.4. Anatomía patológica
 - 2.1.4.1. Carcinoma escamoso
 - 2.1.4.2. Adenocarcinoma
 - 2.1.4.3. Sarcoma
 - 2.1.4.4. Melanoma
 - 2.1.5. Estadificación tumoral
 - 2.1.6. Tratamiento de la enfermedad
 - 2.1.6.1. Cirugía
 - 2.1.6.2. Radioterapia
 - 2.1.6.3. Complicaciones del tratamiento
 - 2.1.7. Seguimiento
 - 2.1.8. Pronóstico

- 2.2. Enfermedad Trofoblástica Gestacional
 - 2.2.1. Introducción y epidemiología
 - 2.2.2. Formas clínicas
 - 2.2.2.1. Mola hidatiforme
 - 2.2.2.1.1. Mola hidatiforme completa
 - 2.2.2.1.2. Mola hidatiforme parcial
 - 2.2.2.2. Neoplasia trofoblástica gestacional
 - 2.2.2.2.1. Tras gestación molar
 - 2.2.2.2.1.1. Neoplasia trofoblástica gestacional persistente
 - 2.2.2.2.2. Tras gestación no molar
 - 2.2.2.2.2.1. Coriocarcinoma
 - 2.2.2.2.2.2. Tumor trofoblástico del sitio placentario
 - 2.2.3. Diagnóstico
 - 2.2.3.1. Gonadotropina coriónica humana
 - 2.2.3.2. Estudio ultrasonográfico
 - 2.2.3.2.1. Mola completa
 - 2.2.3.2.2. Mola parcial
 - 2.2.3.2.3. Mola invasiva
 - 2.2.3.2.4. Coriocarcinoma y tumor del sitio placentario
 - 2.2.3.3. Otras técnicas de imagen
 - 2.2.4. Anatomía patológica
 - 2.2.4.1. Mola hidatiforme
 - 2.2.4.1.1. Mola completa
 - 2.2.4.1.2. Mola parcial
 - 2.2.4.2. Mola invasiva
 - 2.2.4.3. Coriocarcinoma
 - 2.2.4.4. Tumor trofoblástico del sitio placentario
 - 2.2.4.5. Tumor trofoblástico epitelioides
 - 2.2.5. Estadificación

- 2.2.6. Tratamiento
 - 2.2.6.1. Quimioterapia
 - 2.2.6.1.1. Enfermedad de bajo riesgo
 - 2.2.6.1.2. Enfermedad de alto riesgo o metastásica
 - 2.2.6.1.3. Enfermedad quimiorresistente
 - 2.2.6.2. Cirugía
 - 2.2.6.2.1. Evacuación de la mola
 - 2.2.6.2.2. Histerectomía
 - 2.2.6.2.3. Resección miometrial
 - 2.2.6.2.4. Resección pulmonar
 - 2.2.6.2.5. Craneotomía
 - 2.2.6.2.6. Otros procedimientos quirúrgicos
 - 2.2.6.2.7. Embolización arterial selectiva
 - 2.2.7. Seguimiento post-tratamiento
 - 2.2.7.1. Seguimiento tras evacuación molar
 - 2.2.7.2. Seguimiento tras tratamiento de neoplasia gestacional
 - 2.2.8. Pronóstico
- 2.3. Tumor metastásico en tracto genital
 - 2.3.1. Introducción
 - 2.3.2. Manifestaciones clínicas
 - 2.3.2.1. Tumores secundarios en cuerpo uterino o cérvix
 - 2.3.2.2.1. Procedentes de órganos genitales o pélvicos
 - 2.3.2.2.2. Procedentes de órganos extragenitales o pélvicos
 - 2.3.2.2. Tumores secundarios en vagina
 - 2.3.2.3. Tumores secundarios en la vulva
 - 2.3.2.4. Tumores secundarios en ovario
 - 2.3.3. Diagnóstico
 - 2.3.4. Anatomía patológica
 - 2.3.4.1. Tumores gastrointestinales
 - 2.3.4.1.1. Metástasis de cáncer intestinal
 - 2.3.4.1.2. Tumor de Krukenberg
 - 2.3.4.2. Linfoma ovárico
 - 2.3.5. Tratamiento y pronóstico
- 2.4. Tumores neuroendocrinos
 - 2.4.1. Introducción
 - 2.4.2. Anatomía patológica
 - 2.4.2.1. Tumores bien diferenciados
 - 2.4.2.2. Tumores pobremente diferenciados
 - 2.4.3. Manifestaciones clínicas y diagnóstico
 - 2.4.3.1. Tumor de células pequeñas de vulva y vagina
 - 2.4.3.2. Tumor de células pequeñas del útero
 - 2.4.3.3. Tumores neuroendocrinos del cérvix
 - 2.4.3.3.1. Carcinoma neuroendocrino células pequeñas
 - 2.4.3.3.2. Carcinoma neuroendocrino células grandes
 - 2.4.3.4. Tumores de ovario, trompa y ligamento ancho
 - 2.4.3.4.1. Carcinoide de ovario
 - 2.4.3.4.1.1. Carcinoide insular
 - 2.4.3.4.1.2. Carcinoide trabecular
 - 2.4.3.4.1.3. Carcinoide mucinoso
 - 2.4.3.4.1.4. Carcinoide estrumal
 - 2.4.3.4.2. Células pequeñas tipo pulmonar
 - 2.4.3.4.3. Carcinoma indiferenciado y no célula pequeña
 - 2.4.4. Tratamiento
 - 2.4.5. Seguimiento
 - 2.4.6. Pronóstico
- 2.5. Tumores del tabique rectovaginal

05

Metodología

Este programa de capacitación ofrece una forma diferente de aprender. Nuestra metodología se desarrolla a través de un modo de aprendizaje de forma cíclica: ***el Relearning***.

Este sistema de enseñanza es utilizado, por ejemplo, en las facultades de medicina más prestigiosas del mundo y se ha considerado uno de los más eficaces por publicaciones de gran relevancia como el ***New England Journal of Medicine***.



“

Descubre el Relearning, un sistema que abandona el aprendizaje lineal convencional para llevarte a través de sistemas cíclicos de enseñanza: una forma de aprender que ha demostrado su enorme eficacia, especialmente en las materias que requieren memorización”

En TECH empleamos el Método del Caso

Ante una determinada situación, ¿qué debería hacer un profesional? A lo largo del programa, los estudiantes se enfrentarán a múltiples casos clínicos simulados, basados en pacientes reales en los que deberán investigar, establecer hipótesis y, finalmente, resolver la situación. Existe abundante evidencia científica sobre la eficacia del método. Los especialistas aprenden mejor, más rápido y de manera más sostenible en el tiempo.

Con TECH podrás experimentar una forma de aprender que está moviendo los cimientos de las universidades tradicionales de todo el mundo.



Según el Dr. Gérvas, el caso clínico es la presentación comentada de un paciente, o grupo de pacientes, que se convierte en «caso», en un ejemplo o modelo que ilustra algún componente clínico peculiar, bien por su poder docente, bien por su singularidad o rareza. Es esencial que el caso se apoye en la vida profesional actual, intentando recrear los condicionantes reales en la práctica profesional del médico.

“

¿Sabías que este método fue desarrollado en 1912, en Harvard, para los estudiantes de Derecho? El método del caso consistía en presentarles situaciones complejas reales para que tomaran decisiones y justificasen cómo resolverlas. En 1924 se estableció como método estándar de enseñanza en Harvard”

La eficacia del método se justifica con cuatro logros fundamentales:

1. Los alumnos que siguen este método no solo consiguen la asimilación de conceptos, sino un desarrollo de su capacidad mental, mediante ejercicios de evaluación de situaciones reales y aplicación de conocimientos.
2. El aprendizaje se concreta de una manera sólida en capacidades prácticas que permiten al alumno una mejor integración en el mundo real.
3. Se consigue una asimilación más sencilla y eficiente de las ideas y conceptos, gracias al planteamiento de situaciones que han surgido de la realidad.
4. La sensación de eficiencia del esfuerzo invertido se convierte en un estímulo muy importante para el alumnado, que se traduce en un interés mayor en los aprendizajes y un incremento del tiempo dedicado a trabajar en el curso.



Relearning Methodology

TECH aúna de forma eficaz la metodología del Estudio de Caso con un sistema de aprendizaje 100% online basado en la reiteración, que combina 8 elementos didácticos diferentes en cada lección.

Potenciamos el Estudio de Caso con el mejor método de enseñanza 100% online: el Relearning.

El profesional aprenderá mediante casos reales y resolución de situaciones complejas en entornos simulados de aprendizaje. Estos simulacros están desarrollados a partir de software de última generación que permiten facilitar el aprendizaje inmersivo.



Situado a la vanguardia pedagógica mundial, el método Relearning ha conseguido mejorar los niveles de satisfacción global de los profesionales que finalizan sus estudios, con respecto a los indicadores de calidad de la mejor universidad online en habla hispana (Universidad de Columbia).

Con esta metodología, se han capacitado más de 250.000 médicos con un éxito sin precedentes en todas las especialidades clínicas con independencia de la carga en cirugía. Nuestra metodología pedagógica está desarrollada en un entorno de máxima exigencia, con un alumnado universitario de un perfil socioeconómico alto y una media de edad de 43,5 años.

El Relearning te permitirá aprender con menos esfuerzo y más rendimiento, implicándote más en tu especialización, desarrollando el espíritu crítico, la defensa de argumentos y el contraste de opiniones: una ecuación directa al éxito.

En nuestro programa, el aprendizaje no es un proceso lineal, sino que sucede en espiral (aprender, desaprender, olvidar y reaprender). Por eso, se combinan cada uno de estos elementos de forma concéntrica.

La puntuación global que obtiene el sistema de aprendizaje de TECH es de 8.01, con arreglo a los más altos estándares internacionales.



Este programa ofrece los mejores materiales educativos, preparados a conciencia para los profesionales:



Material de estudio

Todos los contenidos didácticos son creados por los especialistas que van a impartir el curso, específicamente para él, de manera que el desarrollo didáctico sea realmente específico y concreto.

Estos contenidos son aplicados después al formato audiovisual, para crear el método de trabajo online de TECH. Todo ello, con las técnicas más novedosas que ofrecen piezas de gran calidad en todos y cada uno los materiales que se ponen a disposición del alumno.



Técnicas quirúrgicas y procedimientos en vídeo

TECH acerca al alumno las técnicas más novedosas, los últimos avances educativos y al primer plano de la actualidad en técnicas médicas. Todo esto, en primera persona, con el máximo rigor, explicado y detallado para contribuir a la asimilación y comprensión del estudiante. Y lo mejor de todo, pudiéndolo ver las veces que quiera.



Resúmenes interactivos

El equipo de TECH presenta los contenidos de manera atractiva y dinámica en píldoras multimedia que incluyen audios, vídeos, imágenes, esquemas y mapas conceptuales con el fin de afianzar el conocimiento.

Este exclusivo sistema educativo para la presentación de contenidos multimedia fue premiado por Microsoft como "Caso de éxito en Europa".



Lecturas complementarias

Artículos recientes, documentos de consenso y guías internacionales, entre otros. En la biblioteca virtual de TECH el estudiante tendrá acceso a todo lo que necesita para completar su capacitación.





Análisis de casos elaborados y guiados por expertos

El aprendizaje eficaz tiene, necesariamente, que ser contextual. Por eso, TECH presenta los desarrollos de casos reales en los que el experto guiará al alumno a través del desarrollo de la atención y la resolución de las diferentes situaciones: una manera clara y directa de conseguir el grado de comprensión más elevado.



Testing & Retesting

Se evalúan y reevalúan periódicamente los conocimientos del alumno a lo largo del programa, mediante actividades y ejercicios evaluativos y autoevaluativos para que, de esta manera, el estudiante compruebe cómo va consiguiendo sus metas.



Clases magistrales

Existe evidencia científica sobre la utilidad de la observación de terceros expertos. El denominado Learning from an Expert afianza el conocimiento y el recuerdo, y genera seguridad en las futuras decisiones difíciles.



Guías rápidas de actuación

TECH ofrece los contenidos más relevantes del curso en forma de fichas o guías rápidas de actuación. Una manera sintética, práctica y eficaz de ayudar al estudiante a progresar en su aprendizaje.



06

Titulación

El Curso Universitario en Infectología Clínica y Terapéutica Antibiótica Avanzada garantiza, además de la capacitación más rigurosa y actualizada, el acceso a dos diplomas de Curso Universitario, uno expedido por TECH Global University y otro expedido por la Corporación Universitaria del Meta.



“

Supera con éxito este programa y recibe tu titulación universitaria sin desplazamientos ni farragosos trámites”

El programa del **Curso Universitario en Tumores Ginecológicos Infrecuentes** es el más completo del panorama académico actual. A su egreso, el estudiante recibirá un diploma universitario emitido por TECH Global University, y otro por la Corporación Universitaria del Meta.

Estos títulos de formación permanente y actualización profesional de TECH Global University y Corporación Universitaria del Meta garantizan la adquisición de competencias en el área de conocimiento, otorgando un alto valor curricular al estudiante que supere las evaluaciones y acredite el programa tras cursarlo en su totalidad.

Este doble reconocimiento, de dos destacadas instituciones universitarias, suponen una doble recompensa a una formación integral y de calidad, asegurando que el estudiante obtenga una certificación reconocida tanto a nivel nacional como internacional. Este mérito académico le posicionará como un profesional altamente capacitado y preparado para enfrentar los retos y demandas en su área profesional.

Título: **Curso Universitario en Tumores Ginecológicos Infrecuentes**

Modalidad: **online**

Duración: **6 semanas**

Acreditación: **7 ECTS**



*Apostilla de La Haya. En caso de que el alumno solicite que su título en papel recabe la Apostilla de La Haya, TECH Corporación Universitaria UNIMETA realizará las gestiones oportunas para su obtención, con un coste adicional.

tech corporación universitaria
UNIMETA

Curso Universitario

Tumores Ginecológicos
Infrecuentes

- » Modalidad: **online**
- » Duración: **6 semanas**
- » Titulación: **TECH Corporación Universitaria UNIMETA**
- » Acreditación: **7 ECTS**
- » Horario: **a tu ritmo**
- » Exámenes: **online**

Curso Universitario

Tumores Ginecológicos Infrecuentes

