

Curso Universitario

Síndrome de Sjögren Primario



## Curso Universitario Síndrome de Sjögren Primario

- » Modalidad: online
- » Duración: 12 semanas
- » Titulación: TECH Global University
- » Acreditación: 12 ECTS
- » Horario: a tu ritmo
- » Exámenes: online

Acceso web: [www.techtitute.com/medicina/curso-universitario/sindrome-sjogren-primario](http://www.techtitute.com/medicina/curso-universitario/sindrome-sjogren-primario)

# Índice

01

Presentación

---

*pág. 4*

02

Objetivos

---

*pág. 8*

03

Dirección del curso

---

*pág. 12*

04

Estructura y contenido

---

*pág. 18*

05

Metodología

---

*pág. 22*

06

Titulación

---

*pág. 30*

# 01

# Presentación

El Síndrome de Sjögren primario, como parte de las Enfermedades Autoinmunes que se presentan en la consulta del especialista requiere del profesional una actualización permanente. En los últimos años, los avances en el conocimiento de esta enfermedad están acelerando el diagnóstico y el tratamiento de la afección. La incorporación de los nuevos datos científicos y de intervención se vuelve imprescindible. En este Curso Universitario de especialización ofrece la manera más práctica y eficiente de actualizarte, con la seguridad y la eficacia de una capacitación seria y contrastada.





“

*Un curso de alta intensidad compatible con tu vida personal y profesional que te proporcionará los últimos avances y los conocimientos más especializados en esta compleja área médica”*



En la práctica clínica, el diagnóstico, control y tratamiento de las enfermedades autoinmunes no es sencillo. La afectación de múltiples órganos de forma simultánea o solapada y la presencia de síntomas, en muchas ocasiones difusos o confusos, requiere del profesional habilidades y conocimientos actualizados y prácticos para tomar decisiones rápidas y eficientes. La atención al enfermo pasa con frecuencia por enfrentar situaciones largas en las que el paciente necesita atención personal, humana y médica, por la falta de un diagnóstico que responda a su situación, y por el agotamiento inherente a las patologías largas. Durante la formación conseguirás la visión formada y experimentada, que este tipo de enfermedades exige y necesita.

El contenido desarrollará, de forma exhaustiva y clara, todos los aspectos que comprometen a las Enfermedades Autoinmunes Sistémicas más relevantes. Desde el estudio de la inmunología clínica, como base para comprender los procesos de desarrollo de la patología autoinmune, se irán desentrañando los diferentes aspectos de interés de esta disciplina médica. Un enfoque específico y práctico que llevará al profesional de la medicina a conocer en profundidad las diferentes enfermedades autoinmunes descritas hasta el momento, conociendo e integrando sus criterios diagnósticos y clasificatorios en la práctica diaria.

Todos estos desarrollos docentes se crean para conseguir la eficiencia formativa para su alumnado. Un planteamiento que se centra en ofrecer al profesional la posibilidad de compatibilizar su aprendizaje con su vida personal o profesional, de manera totalmente eficiente. Este objetivo se completa mediante otro de los objetivos: facilitar la relación entre los diversos servicios y profesionales de España y Latinoamérica que se dedican, de forma preferente, a la gestión y atención integral de los pacientes con EAS.

Asimismo, los egresados podrán asistir a una *Masterclass* exclusiva y complementaria, que ofrecerá un contenido de calidad para enriquecer su capacitación. Así, esta clase adicional será conducida por un experto de renombre internacional en Dermatología y Enfermedades Venéreas.

Este **Curso Universitario en Síndrome de Sjögren Primario** contiene el programa científico más completo y actualizado del mercado. Sus características más destacadas son:

- ♦ Última tecnología en software de enseñanza online.
- ♦ Sistema docente intensamente visual, apoyado en contenidos gráficos y esquemáticos de fácil asimilación y comprensión.
- ♦ Desarrollo de casos prácticos presentados por expertos en activo.
- ♦ Sistemas de vídeo interactivo de última generación.
- ♦ Enseñanza apoyada en la telepráctica.
- ♦ Sistemas de actualización y reciclaje permanente.
- ♦ Aprendizaje autoregurable: total compatibilidad con otras ocupaciones.
- ♦ Ejercicios prácticos de autoevaluación y constatación de aprendizaje.
- ♦ Grupos de apoyo y sinergias educativas: preguntas al experto, foros de discusión y conocimiento.
- ♦ Comunicación con el docente y trabajos de reflexión individual.
- ♦ Disponibilidad de los contenidos desde cualquier dispositivo fijo o portátil con conexión a internet.
- ♦ Bancos de documentación complementaria disponible permanentemente, incluso después del curso



*Podrás participar en una Masterclass exclusiva, creada por un prestigioso experto reconocido internacionalmente en Dermatología y Enfermedades Venéreas”*

“

*Los docentes han sido seleccionados con dos criterios: la excelencia en su práctica médica y su contrastada capacidad didáctica, para ofrecerte el curso de alta calidad que necesitas”*

Nuestro personal docente está integrado por profesionales de la medicina, especialistas en EAS en activo. De esta manera nos aseguramos de ofrecerte el objetivo de actualización que pretendemos. Un cuadro multidisciplinar de médicos formados y experimentados en diferentes entornos, que desarrollarán los conocimientos teóricos, de manera eficiente, pero, sobre todo, pondrán al servicio del curso los conocimientos prácticos derivados de su propia experiencia: una de las cualidades diferenciales de estos estudios.

Este dominio de la materia se complementa con la eficacia del diseño metodológico. Elaborado por un equipo multidisciplinario de expertos en e-learning integra los últimos avances en tecnología educativa. De esta manera, podrás estudiar con un elenco de herramientas multimedia cómodas y versátiles que te darán la operatividad que necesitas en tu formación.

El diseño de este programa está basado en el Aprendizaje Basado en Problemas: un planteamiento que concibe el aprendizaje como un proceso eminentemente práctico. Para conseguirlo de forma remota, usaremos la telepráctica. Con la ayuda de un novedoso sistema de vídeo interactivo, podrás adquirir los conocimientos como si estuvieses enfrentándote al supuesto que estás aprendiendo en ese momento. Un concepto que te permitirá integrar el aprendizaje de una manera más realista y permanente.

*Un diseño metodológico que te llevará a través de diferentes abordajes docentes, para permitirte aprender de forma dinámica y eficaz.*

*Nuestro innovador concepto de telepráctica te dará la oportunidad de aprender mediante una experiencia inmersiva, que te proporcionará una integración más rápida y una visión mucho más realista de los contenidos.*



# 02 Objetivos

TECH Global University tiene como objetivo capacitar profesionales altamente cualificados para la experiencia laboral. Un objetivo que se complementa, además, de manera global, con el impulso de un desarrollo humano que sienta las bases de una sociedad mejor. Este objetivo se materializa en conseguir ayudar a los profesionales de la medicina, a adquirir conocimientos que les mantengan siempre actualizados en las últimas técnicas de abordaje, diagnóstico y tratamiento de las EAS. Pero también, en impulsar atención integral a la persona. Una meta que, en tan sólo seis meses, podrás dar por adquirida, con un curso de alta intensidad y precisión.





“

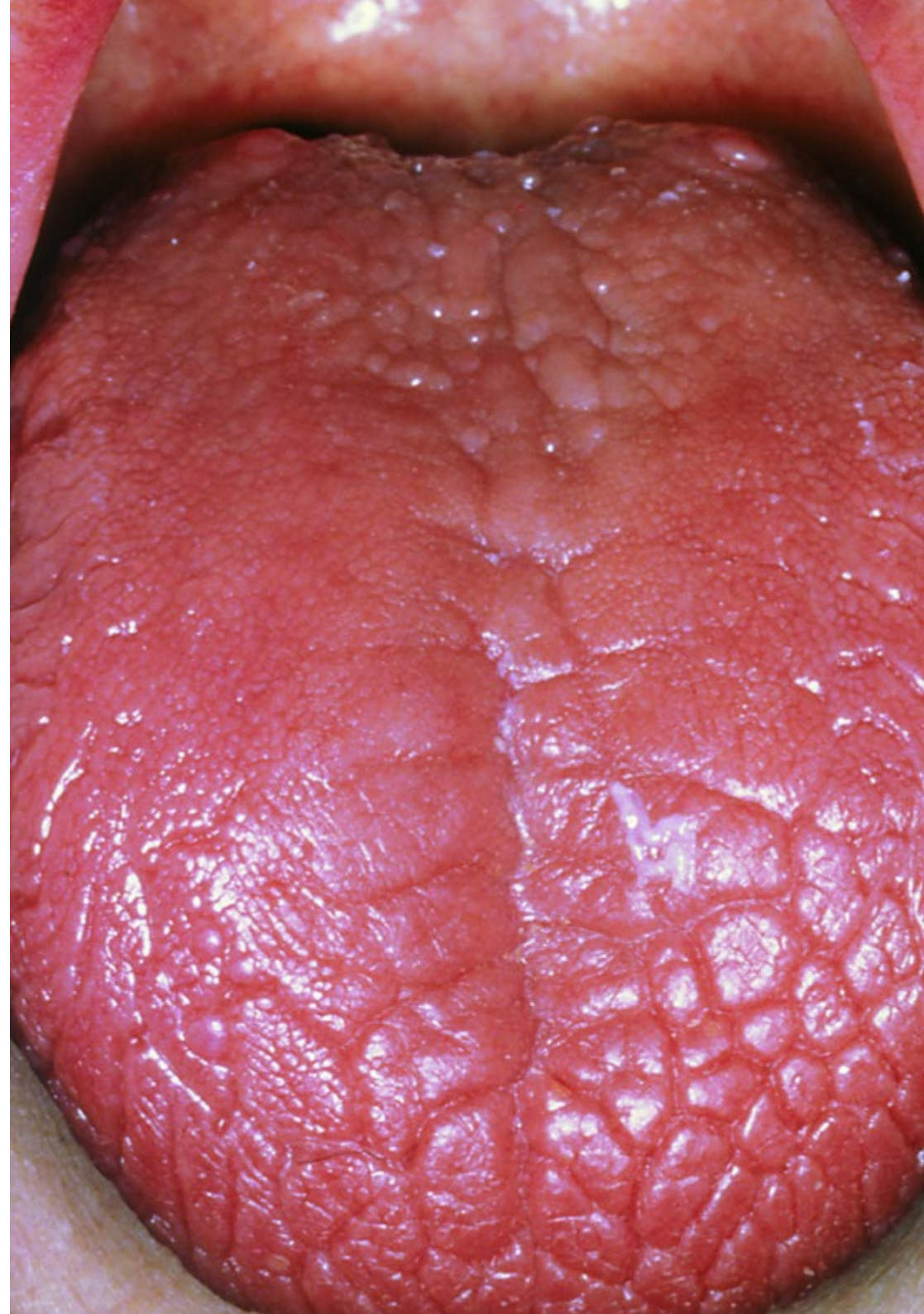
*El abordaje integral del síndrome de Sjögren primario, con la experiencia real y directa de un profesorado experto en la materia que te ayudará a alcanzar tus objetivos”*



## Objetivos generales

---

- ♦ Identificar los aspectos epidemiológicos, patogénicos, clínicos y terapéuticos de las principales enfermedades autoinflamatorias
- ♦ Adquirir las competencias necesarias para llevar a cabo una atención médica actualizada, científica y eficaz del paciente con EAS
- ♦ Crear de un fondo de aprendizaje online sobre el paciente con EAS, constantemente revisado y actualizado
- ♦ Facilitar la relación entre diversos servicios y profesionales de nuestro país y de Latinoamérica que se dedican, preferentemente, a la gestión integral de los pacientes con EAS
- ♦ Adquirir los conocimientos necesarios para reconocer, interpretar y diagnosticar las alteraciones del sistema inmunitario en el ámbito del laboratorio
- ♦ Aprender a pautar y a interpretar las exploraciones complementarias aplicables en las principales enfermedades autoinflamatorias





## Objetivos específicos

---

- ♦ Epidemiología
- ♦ Criterios diagnósticos. Criterios clasificatorios
- ♦ Seguimiento del paciente con síndrome de Sjögren primario
- ♦ Arteritis de células gigantes y polimialgia reumática
- ♦ Arteritis de Takayasu
- ♦ Poliarteritis nodosa y enfermedad de Kawasaki
- ♦ Vasculitis asociadas a ANCA: granulomatosis con poliangeítis (GPA) y poliangeítis microscópica (PAM)
- ♦ Vasculitis asociadas a ANCA: granulomatosis eosinofílica con poliangeítis (GEPA)
- ♦ Vasculitis por complejos inmunes. Vasculitis crioglobulinémica. e
- ♦ Vasculitis del SNC y otras vasculitis localizadas
- ♦ Aprender las opciones terapéuticas aplicables para el control de las Enfermedades Autoinmunes Sistémicas
- ♦ Identificar las indicaciones y contraindicaciones de cada uno de los fármacos empleados
- ♦ Conocer las limitaciones de cada uno de ellos, así como su correcto esquema terapéutico



*Durante este curso, propiciaremos que antes en contacto con profesionales de esta área médica, con un objetivo de intercambio y crecimiento profesional de inestimable valor”*



# 03

## Dirección del curso

Dentro del concepto de calidad total del curso, TECH tiene el orgullo de poner a disposición un cuadro docente de altísimo nivel, escogido por su contrastada experiencia en el ámbito de las Enfermedades Autoinmunes. Un equipo multidisciplinar, que aportará su visión y su experiencia en este completísimo curso. Una oportunidad única de aprender de los mejores.



“

*Un impresionante cuadro docente, formado por profesionales expertos en el área de las Enfermedades inmunomediadas sistémicas, será el encargado de aportar su experiencia a tu formación: una ocasión única que no te puedes perder”*



## Directora Invitada Internacional

La Doctora Bianca Maria Piraccini es una figura destacada en el campo de la **Dermatología** y las **Enfermedades Venéreas**. Así, con una prolífica carrera que abarca varias décadas, ha realizado contribuciones significativas, dejando una marca indeleble en el campo a través de sus logros académicos, liderazgo y dedicación para avanzar en el **conocimiento médico** y la **atención al paciente**.

En la Universidad de Bolonia ha ocupado roles en altos cargos, entre ellos el de **Directora de la Escuela de Especialización en Dermatología**, así como **Coordinadora del Programa de Doctorado en Ciencias Quirúrgicas**. Además, se ha desempeñado como **Directora del Servicio de Dermatología IRCCS de S. Orsola**, supervisando iniciativas críticas de **investigación y atención al paciente en enfermedades de la cabeza y el cuello**.

Igualmente, ha sido **Jefa de la Clínica de Alergología y Enfermedades Anexas de la Piel**, referente en Italia y en la **Comunidad Internacional en Enfermedades de Uñas y Cabello**. De hecho, se trata del único centro hospitalario italiano en el que se realiza la **cirugía de uñas para patologías neoplásicas y no neoplásicas**, siendo el primero equipado con la **técnica de cirugía microscópica de Mohs**.

Asimismo, ha escrito más de **240 artículos** originales en **revistas nacionales e internacionales**, obteniendo reconocimiento por su **investigación innovadora** sobre la **biología de las uñas y el cabello**, **infecciones fúngicas** y el **desarrollo de técnicas diagnósticas innovadoras**.

También, ha establecido y dirigido el **Laboratorio de Micología y Parasitología**, un referente metropolitano para el **diagnóstico de enfermedades fúngicas y parasitarias**. Sin olvidar que ha contribuido en **actividades de bienestar**, desempeñando un papel crucial en las **actividades de asistencia** de la **UOC de Dermatología** de la Universidad de Bolonia y el **Policlinico di Sant'Orsola**.



## Dra. Piraccini, Bianca Maria

---

- ♦ Jefa de la Escuela de Especialización en Dermatología en la Universidad de Bolonia, Italia
- ♦ Coordinadora del Programa de Doctorado en Ciencias Quirúrgicas en la Universidad de Bolonia
- ♦ Directora de la UOC de Dermatología IRCCS de S. Orsola
- ♦ Directora de la Escuela de Especialización en Dermatología y Venereología en la Universidad de Bolonia
- ♦ Jefa de la Clínica de Alergología y Enfermedades Anexas de la Piel
- ♦ Jefa del Laboratorio de Micología y Parasitología Dermatológica
- ♦ Coordinadora del Programa de Doctorado en Ciencias Quirúrgicas *Alma Mater Studiorum* en la Universidad de Bolonia
- ♦ Curso en Micología Médica en el Laboratorio de Micología del Instituto de Dermatología St. John's, en el Hospital St. Thomas de Londres
- ♦ Doctorado en Ciencias Dermatológicas por la Universidad de Bolonia
- ♦ Especialización en Dermatología y Venereología por la Universidad de Bolonia
- ♦ Licenciada en Medicina y Cirugía por la Universidad de Bolonia
- ♦ Miembro de: Sociedad Italiana de Dermatología y Enfermedades de Transmisión Sexual (SIDeMaST), Academia Europea de Dermatología y Venereología (EADV), Academia Estadounidense de Dermatología (AAD), Sociedad Europea de Uñas (ENS), Sociedad Europea de Investigación del Cabello (EHRS), Consejo de Trastornos de las Uñas (CND) y Sociedad Internacional de Uñas (INS)



*Gracias a TECH podrás aprender con los mejores profesionales del mundo*

## Dirección



### Dra. Araújo Loperena, Olga

- ♦ Médico especialista en el Servicio de Enfermedades Autoinmunes del Hospital Clínic de Barcelona
- ♦ Médico adjunto de Medicina Interna en el Hospital General Mediano
- ♦ Licenciada en Medicina y Cirugía por la Universitat de Barcelona
- ♦ Máster en Manejo Clínico del Paciente con Enfermedad Sistémica y Autoinmunitaria por la Universitat de Barcelona
- ♦ Máster en Competencias Médicas Avanzadas, especialidad Enfermedades Autoinmunes por la Universitat de Barcelona
- ♦ Máster en Direcciones Clínicas por la Universidad de Murcia

## Profesores

### Dra. Lledó, Gema

- ♦ Investigadora en el campo del Lupus Eritematoso Sistémico y su Afectación Renal
- ♦ Médico Especialista en Medicina Interna
- ♦ Investigadora de Pacientes con Enfermedades Autoinmunes Sistémicas en el Hospital Clínic
- ♦ Máster en Habilidades Médicas Avanzadas en Enfermedades Autoinmunes Sistémicas
- ♦ Máster en Investigación Clínica en Enfermedades Autoinmunes Hepáticas
- ♦ Experta en Ultrasonido Clínico

### Dr. Meraz Osti, Juan Antonio

- ♦ Facultativo Especialista en Reumatología
- ♦ Experto en Hiperuricemia y Gota por el Hospital del Mar
- ♦ Graduado en Medicina por la Universidad de Barcelona
- ♦ Especializado en Reumatología por el Hospital del Mar

### Dr. Salman, Tarek Carlos

- ♦ Médico Adjunto de Reumatología en Hospital del Mar
- ♦ Experto en Investigación Celular en Inflamación y Cartílago
- ♦ Especialista en Reumatología
- ♦ Licenciado en Medicina y Cirugía



**Dr. Vílchez Oya, Francisco**

- ◆ Especialista en Reumatología en el Hospital Clínic de Barcelona
- ◆ Máster Universitario en Medicina Estética por la Universitat de Barcelona IFMiL
- ◆ Máster en Ecografía Musculoesquelética e Intervencionismo
- ◆ Diplomado en Enfermería por la Universidad de Jaén
- ◆ Graduado en Medicina por la Universidad de Girona

**Dr. Mejía Torres, Miguel**

- ◆ Médico Especialista en Reumatología en el Hospital Universitari General de Catalunya
- ◆ Especialista en Reumatología en el Hospital del Mar de Barcelona
- ◆ Experto en Patologías Inflamatorias y Enfermedades Autoinmunes Sistémicas
- ◆ Graduado en Medicina y Cirugía por la Pontificia Universidad Javeriana de Bogotá

**Dra. Noblia, Laura**

- ◆ Médico Adjunto de Medicina Interna en Salut Catalunya Central
- ◆ Doctor en Medicina, Especialista en Medicina Interna por la Universidad de la República
- ◆ Máster en Farmacología y Farmacoeconomía por la Universidad de Montevideo
- ◆ Máster en Enfermedades Autoinmunes por la Universidad de Barcelona
- ◆ Licenciada en Medicina y Cirugía

**Dra. Saurina, Anna**

- ◆ Médico Adjunto del Servicio de Nefrología del Hospital de Terrassa
- ◆ Especialista en Nefrología vía MIR en el Hospital Clínic de Barcelona
- ◆ Máster Universitario en Competencias Médicas Avanzadas con Especialidad en Enfermedades Autoinmunitarias por la Universidad de Barcelona
- ◆ Licenciada en Medicina y Cirugía por la Universidad de Barcelona



# 04

## Estructura y contenido

Los contenidos de esta formación han sido desarrollados por los diferentes expertos de este curso, con una finalidad clara: conseguir que nuestro alumnado adquiera todas y cada una de las habilidades necesarias para convertirse en un verdadero experto en esta materia. Unos conocimientos que lo habilitarán para dar respuesta a las necesidades de los pacientes con EAS, con un abordaje basado en las últimas técnicas y avances en diagnóstico, tratamiento y pronóstico de estas enfermedades.





“

*Capacítate con eficacia, en los últimos avances relacionados con el tratamiento del paciente con síndrome de Sjögren primario mediante un temario completo y específico”*

## Módulo 1. Síndrome de Sjögren Primario

- 1.1. Epidemiología.
- 1.2. Criterios diagnósticos. Criterios clasificatorios.
- 1.3. Seguimiento del paciente con síndrome de Sjögren primario.
- 1.4. Arteritis de células gigantes y polimialgia reumática.
- 1.5. Arteritis de Takayasu.
- 1.6. Poliarteritis nodosa y enfermedad de Kawasaki.
- 1.7. Vasculitis asociadas a ANCA: granulomatosis con poliangeítis (GPA) y poliangeítis microscópica (PAM).
- 1.8. Vasculitis asociadas a ANCA: granulomatosis eosinofílica con poliangeítis (GEPA).
- 1.9. Vasculitis por complejos inmunes. Vasculitis crioglobulinémica.
- 1.10. Vasculitis del SNC y otras vasculitis localizadas.

## Módulo 2. Fármacos en las Enfermedades Autoinmunes Sistémicas

- 2.1. Antiinflamatorios no esteroideos.
- 2.2. Antimaláricos.
- 2.3. Glucocorticoides.
- 2.4. Inmunosupresores.
- 2.5. Inmunoglobulinas.
- 2.6. Vasodilatadores.
- 2.7. Anticoagulantes.
- 2.8. Tratamientos biológicos dirigidos contra el linfocito B.
- 2.9. Tratamientos biológicos dirigidos contra el TNF- $\alpha$ .
- 2.10. Otros tratamientos biológicos.



“

*Una experiencia de especialización  
única, clave y decisiva para  
impulsar tu desarrollo profesional”*



05

# Metodología

Este programa de capacitación ofrece una forma diferente de aprender. Nuestra metodología se desarrolla a través de un modo de aprendizaje de forma cíclica: ***el Relearning***.

Este sistema de enseñanza es utilizado, por ejemplo, en las facultades de medicina más prestigiosas del mundo y se ha considerado uno de los más eficaces por publicaciones de gran relevancia como el ***New England Journal of Medicine***.



“

*Descubre el Relearning, un sistema que abandona el aprendizaje lineal convencional para llevarte a través de sistemas cíclicos de enseñanza: una forma de aprender que ha demostrado su enorme eficacia, especialmente en las materias que requieren memorización”*



## En TECH empleamos el Método del Caso

Ante una determinada situación, ¿qué debería hacer un profesional? A lo largo del programa, los estudiantes se enfrentarán a múltiples casos clínicos simulados, basados en pacientes reales en los que deberán investigar, establecer hipótesis y, finalmente, resolver la situación. Existe abundante evidencia científica sobre la eficacia del método. Los especialistas aprenden mejor, más rápido y de manera más sostenible en el tiempo.

*Con TECH podrás experimentar una forma de aprender que está moviendo los cimientos de las universidades tradicionales de todo el mundo.*



Según el Dr. Gérvas, el caso clínico es la presentación comentada de un paciente, o grupo de pacientes, que se convierte en «caso», en un ejemplo o modelo que ilustra algún componente clínico peculiar, bien por su poder docente, bien por su singularidad o rareza. Es esencial que el caso se apoye en la vida profesional actual, intentando recrear los condicionantes reales en la práctica profesional del médico.

“

*¿Sabías que este método fue desarrollado en 1912, en Harvard, para los estudiantes de Derecho? El método del caso consistía en presentarles situaciones complejas reales para que tomaran decisiones y justificasen cómo resolverlas. En 1924 se estableció como método estándar de enseñanza en Harvard”*

La eficacia del método se justifica con cuatro logros fundamentales:

1. Los alumnos que siguen este método no solo consiguen la asimilación de conceptos, sino un desarrollo de su capacidad mental, mediante ejercicios de evaluación de situaciones reales y aplicación de conocimientos.
2. El aprendizaje se concreta de una manera sólida en capacidades prácticas que permiten al alumno una mejor integración en el mundo real.
3. Se consigue una asimilación más sencilla y eficiente de las ideas y conceptos, gracias al planteamiento de situaciones que han surgido de la realidad.
4. La sensación de eficiencia del esfuerzo invertido se convierte en un estímulo muy importante para el alumnado, que se traduce en un interés mayor en los aprendizajes y un incremento del tiempo dedicado a trabajar en el curso.



## Relearning Methodology

TECH aúna de forma eficaz la metodología del Estudio de Caso con un sistema de aprendizaje 100% online basado en la reiteración, que combina 8 elementos didácticos diferentes en cada lección.

Potenciamos el Estudio de Caso con el mejor método de enseñanza 100% online: el Relearning.

*El profesional aprenderá mediante casos reales y resolución de situaciones complejas en entornos simulados de aprendizaje. Estos simulacros están desarrollados a partir de software de última generación que permiten facilitar el aprendizaje inmersivo.*





Situado a la vanguardia pedagógica mundial, el método Relearning ha conseguido mejorar los niveles de satisfacción global de los profesionales que finalizan sus estudios, con respecto a los indicadores de calidad de la mejor universidad online en habla hispana (Universidad de Columbia).

Con esta metodología, se han capacitado más de 250.000 médicos con un éxito sin precedentes en todas las especialidades clínicas con independencia de la carga en cirugía. Nuestra metodología pedagógica está desarrollada en un entorno de máxima exigencia, con un alumnado universitario de un perfil socioeconómico alto y una media de edad de 43,5 años.

*El Relearning te permitirá aprender con menos esfuerzo y más rendimiento, implicándote más en tu especialización, desarrollando el espíritu crítico, la defensa de argumentos y el contraste de opiniones: una ecuación directa al éxito.*

En nuestro programa, el aprendizaje no es un proceso lineal, sino que sucede en espiral (aprender, desaprender, olvidar y reaprender). Por eso, se combinan cada uno de estos elementos de forma concéntrica.

La puntuación global que obtiene el sistema de aprendizaje de TECH es de 8.01, con arreglo a los más altos estándares internacionales.





Este programa ofrece los mejores materiales educativos, preparados a conciencia para los profesionales:



#### Material de estudio

Todos los contenidos didácticos son creados por los especialistas que van a impartir el curso, específicamente para él, de manera que el desarrollo didáctico sea realmente específico y concreto.

Estos contenidos son aplicados después al formato audiovisual, para crear el método de trabajo online de TECH. Todo ello, con las técnicas más novedosas que ofrecen piezas de gran calidad en todos y cada uno los materiales que se ponen a disposición del alumno.



#### Técnicas quirúrgicas y procedimientos en vídeo

TECH acerca al alumno las técnicas más novedosas, los últimos avances educativos y al primer plano de la actualidad en técnicas médicas. Todo esto, en primera persona, con el máximo rigor, explicado y detallado para contribuir a la asimilación y comprensión del estudiante. Y lo mejor de todo, pudiéndolo ver las veces que quiera.



#### Resúmenes interactivos

El equipo de TECH presenta los contenidos de manera atractiva y dinámica en píldoras multimedia que incluyen audios, vídeos, imágenes, esquemas y mapas conceptuales con el fin de afianzar el conocimiento.

Este exclusivo sistema educativo para la presentación de contenidos multimedia fue premiado por Microsoft como "Caso de éxito en Europa".



#### Lecturas complementarias

Artículos recientes, documentos de consenso y guías internacionales, entre otros. En la biblioteca virtual de TECH el estudiante tendrá acceso a todo lo que necesita para completar su capacitación.





#### Análisis de casos elaborados y guiados por expertos

El aprendizaje eficaz tiene, necesariamente, que ser contextual. Por eso, TECH presenta los desarrollos de casos reales en los que el experto guiará al alumno a través del desarrollo de la atención y la resolución de las diferentes situaciones: una manera clara y directa de conseguir el grado de comprensión más elevado.



#### Testing & Retesting

Se evalúan y reevalúan periódicamente los conocimientos del alumno a lo largo del programa, mediante actividades y ejercicios evaluativos y autoevaluativos para que, de esta manera, el estudiante compruebe cómo va consiguiendo sus metas.



#### Clases magistrales

Existe evidencia científica sobre la utilidad de la observación de terceros expertos. El denominado Learning from an Expert afianza el conocimiento y el recuerdo, y genera seguridad en las futuras decisiones difíciles.



#### Guías rápidas de actuación

TECH ofrece los contenidos más relevantes del curso en forma de fichas o guías rápidas de actuación. Una manera sintética, práctica y eficaz de ayudar al estudiante a progresar en su aprendizaje.



06

# Titulación

El Curso Universitario en Síndrome de Sjögren Primario garantiza, además de la capacitación más rigurosa y actualizada, el acceso a un título de Curso Universitario expedido por TECH Global University.



“

*Supera con éxito este programa y recibe tu titulación universitaria sin desplazamientos ni farragosos trámites”*



Este programa te permitirá obtener el título propio de **Curso Universitario en Síndrome de Sjögren Primario** avalado por **TECH Global University**, la mayor Universidad digital del mundo.

**TECH Global University**, es una Universidad Oficial Europea reconocida públicamente por el Gobierno de Andorra (*boletín oficial*). Andorra forma parte del Espacio Europeo de Educación Superior (EEES) desde 2003. El EEES es una iniciativa promovida por la Unión Europea que tiene como objetivo organizar el marco formativo internacional y armonizar los sistemas de educación superior de los países miembros de este espacio. El proyecto promueve unos valores comunes, la implementación de herramientas conjuntas y fortaleciendo sus mecanismos de garantía de calidad para potenciar la colaboración y movilidad entre estudiantes, investigadores y académicos.

Este título propio de **TECH Global University**, es un programa europeo de formación continua y actualización profesional que garantiza la adquisición de las competencias en su área de conocimiento, confiriendo un alto valor curricular al estudiante que supere el programa.

Título: **Curso Universitario en Síndrome de Sjögren Primario**

Modalidad: **online**

Duración: **12 semanas**

Acreditación: **12 ECTS**





## Curso Universitario

### Síndrome de Sjögren Primario

- » Modalidad: online
- » Duración: 12 semanas
- » Titulación: TECH Global University
- » Acreditación: 12 ECTS
- » Horario: a tu ritmo
- » Exámenes: online

Curso Universitario

Síndrome de Sjögren Primario

