

# Curso Universitario

## Procedimientos Diagnósticos en la Disfagia





## Curso Universitario

### Procedimientos Diagnósticos en la Disfagia

- » Modalidad: **online**
- » Duración: **6 semanas**
- » Titulación: **TECH Global University**
- » Acreditación: **6 ECTS**
- » Horario: **a tu ritmo**
- » Exámenes: **online**

Acceso web: [www.techtitute.com/medicina/curso-universitario/procedimientos-diagnosticos-disfagia](http://www.techtitute.com/medicina/curso-universitario/procedimientos-diagnosticos-disfagia)

# Índice

01

Presentación

---

*pág. 4*

02

Objetivos

---

*pág. 8*

03

Dirección del curso

---

*pág. 12*

04

Estructura y contenido

---

*pág. 18*

05

Metodología

---

*pág. 22*

06

Titulación

---

*pág. 30*

# 01

# Presentación

Diversos estudios científicos en torno a la Disfagia han permitido una constante evolución en la comprensión de su etiología. Asimismo, los avances tecnológicos han mejorado los equipamientos utilizados para la realización de pruebas diagnósticas y la obtención de evaluaciones más precisas. Un conjunto de progresos que se unen al impulso del trabajo colaborativo entre especialistas de diferentes áreas involucradas en el tratamiento de este trastorno. Por esta razón, TECH ha diseñado esta titulación de 6 semanas de duración que aglutina la información más rigurosa y bajo las últimas evidencias científicas en torno a los procedimientos más efectivos para la detección de los problemas de deglución. Todo esto, además, con un material didáctico multimedia innovador, elaborado por un distinguido equipo de profesionales, expertos en este campo.





“

*Actualízate en tan solo 6 semanas en los Procedimientos Diagnósticos en la Disfagia más recientes y efectivos”*

En los últimos años se ha producido un importante avance en las técnicas que ayudan a identificar las anomalías y dificultades específicas en las diferentes fases de la deglución. Así, gracias a estos adelantos se obtienen mediante videofluoroscopia, endoscopias y pruebas instrumentales Diagnósticos mucho más precisos.

En este contexto los profesionales médicos, en constante actualización de sus conocimientos, han integrado en su praxis dichos avances, al tiempo que incorporar nuevos métodos de trabajo interdisciplinar para mejorar los resultados en las terapias aplicadas en cada paciente. Ante esta realidad, TECH ha decidido desarrollar este Curso Universitario en Procedimientos Diagnósticos en la Disfagia, que ofrece una puesta al día muy precisa y rigurosa en tan solo 6 semanas.

Se trata de un temario estructurado para ofrecer al especialista los estudios más recientes y fiables en torno a la etiología de este Trastorno, así como los métodos empleados para su detección. Además, lleva al egresado a profundizar en el trabajo logopédico, fisioterapéutico, otorrinolaringólogo o el efectuado por gastroenterólogos. De este modo, conseguirá una visión mucho más amplia e integral en la atención del paciente con este trastorno.

Para ello, contará con vídeos en detalle, las lecturas especializadas y los casos de estudio clínico, alojado en la Biblioteca Virtual de este programa. Gracias al extenso material didáctico obtendrá una puesta al día mucho más completa y eficaz.

Sin duda, una excelente oportunidad de estar al tanto sobre los logros alcanzados en esta área mediante una titulación que se caracteriza por su flexibilidad y comodidad para cursarla. El alumnado requiere de un dispositivo electrónico a internet para visualizar el contenido alojado en la plataforma virtual. De este modo está ante una opción académica compatible con sus responsabilidades más exigentes. Adicionalmente, dentro de la variedad de recursos multimedia disponibles, los egresados accederán a una *Masterclass* única y adicional, diseñada por un reconocido especialista de fama internacional en Patologías del Habla y el Lenguaje.

Este **Curso Universitario en Procedimientos Diagnósticos en la Disfagia** contiene el programa científico más completo y actualizado del mercado. Sus características más destacadas son:

- ♦ El desarrollo de casos prácticos presentados por expertos en Otorrinolaringología y Logopedia
- ♦ Los contenidos gráficos, esquemáticos y eminentemente prácticos con los que está concebido recogen una información científica y práctica sobre aquellas disciplinas indispensables para el ejercicio profesional
- ♦ Los ejercicios prácticos donde realizar el proceso de autoevaluación para mejorar el aprendizaje
- ♦ Su especial hincapié en metodologías innovadoras
- ♦ Las lecciones teóricas, preguntas al experto, foros de discusión de temas controvertidos y trabajos de reflexión individual
- ♦ La disponibilidad de acceso a los contenidos desde cualquier dispositivo fijo o portátil con conexión a internet



*¡Actualízate con TECH! Podrás acceder a una Masterclass exclusiva y complementaria, impartida por un célebre docente de gran prestigio internacional en Patologías del Habla y el Lenguaje”*

“

*Actualízate en la disfagia asociada a otras enfermedades desde la comodidad que te ofrece un formato 100% online”*

El programa incluye en su cuadro docente a profesionales del sector que vierten en esta capacitación la experiencia de su trabajo, además de reconocidos especialistas de sociedades de referencia y universidades de prestigio.

Su contenido multimedia, elaborado con la última tecnología educativa, permitirá al profesional un aprendizaje situado y contextual, es decir, un entorno simulado que proporcionará una capacitación inmersiva programada para entrenarse ante situaciones reales.

El diseño de este programa se centra en el Aprendizaje Basado en Problemas, mediante el cual el profesional deberá tratar de resolver las distintas situaciones de práctica profesional que se le planteen a lo largo del curso académico. Para ello, contará con la ayuda de un novedoso sistema de vídeo interactivo realizado por reconocidos expertos.

*Gracias a la eficaz metodología Relearning de TECH no tendrás que invertir largas horas al estudio y te centrarás en los conceptos más determinantes.*

*Profundizarás en los estudios más rigurosos que abordan la relación de la Disfagia y otras funciones orales.*



# 02 Objetivos

Una vez concluya esta titulación universitaria, el egresado habrá conseguido potenciar sus competencias y habilidades para la realización de Diagnósticos mucho más precisos de Disfagia. Todo ello, gracias al enfoque teórico-práctico de esta titulación, diseñada y elaborada por un excelente equipo multidisciplinar. Asimismo, para favorecer la consecución de esta meta, el alumnado podrá resolver cualquier duda que tenga sobre el contenido de este programa.





“

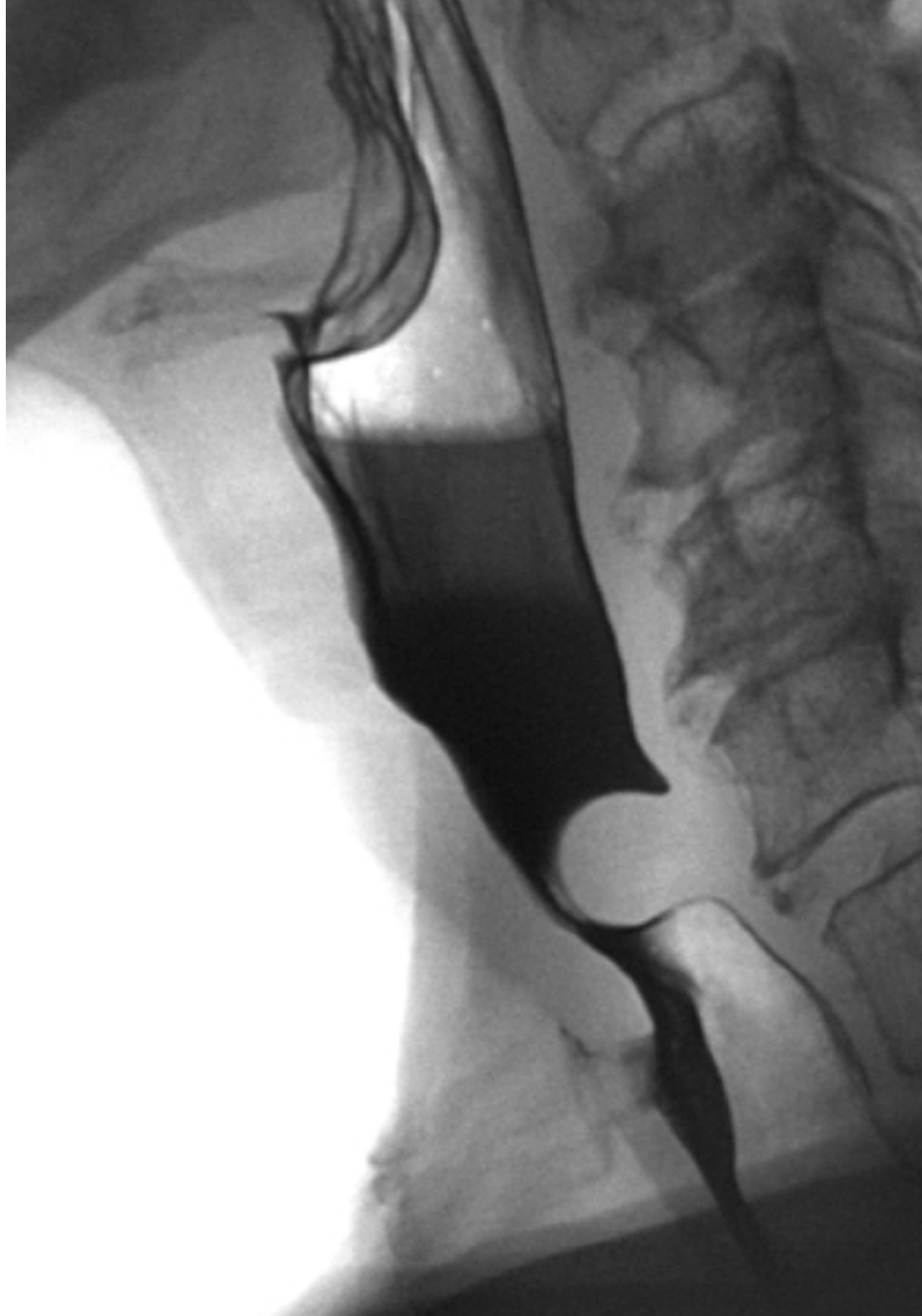
*Tienes a tu alcance casos clínicos,  
píldoras multimedia y extenso material  
para que estés al día en los progresos  
en el diagnóstico de la Disfagia”*



## Objetivos generales

---

- ♦ Actualizar conocimientos teóricos y prácticos sobre la Disfagia
- ♦ Desarrollar habilidades de evaluación clínica
- ♦ Diseñar e implementar planes de tratamiento acorde a los procedimientos más actuales
- ♦ Ahondar en las tecnologías y técnicas más actualizadas
- ♦ Fomentar la colaboración interdisciplinaria





## Objetivos específicos

---

- Describir la fisiología normal de la deglución
- Identificar las causas y etiologías de la Disfagia
- Indagar en los síntomas y signos de la Disfagia
- Profundizar en las técnicas de evaluación clínica



*Ahonda, cómodamente, desde tu dispositivo digital con conexión a internet en los avances en las técnicas de evaluación clínica de pacientes con problemas de deglución”*

# 03

## Dirección del curso

La calidad del contenido y el excelente equipo docente distinguen a esta titulación. Para ello, TECH ha llevado a cabo un proceso minucioso de selección de todos y cada uno de los profesionales que imparten esta titulación. Así, el egresado cuenta con la garantía de acceder a un programa que responde a sus necesidades de actualización y, además, de la mano de auténticos especialistas en Logopedia y Otorrinolaringología con una dilatada experiencia en el abordaje de pacientes con Disfagia.





“

*Resuelve cualquier duda que tengas sobre el contenido de este temario con distinguidos profesionales en el campo de la Logopedia y la Otorrinolaringología”*

## Directora Invitada Internacional

La Doctora Julie Stierwalt es una destacada consultora en la División de Patología del Habla, dentro del Departamento de Neurología de la Clínica Mayo, en Rochester. Así, con una trayectoria sobresaliente en el diagnóstico y tratamiento de Trastornos del Habla, Lenguaje, Cognitivos y de Deglución, ha establecido un estándar de excelencia en su campo. Y es que su enfoque clínico se ha centrado en la optimización de la comunicación para personas con condiciones tanto agudas como progresivas.

Igualmente, ha sido reconocida a nivel internacional por su investigación y por sus contribuciones en áreas como la Afasia, la Demencia Frontotemporal, la Esclerosis Lateral Amiotrófica (ELA) y los Trastornos Funcionales del Habla. De hecho, sus publicaciones en revistas científicas de alto impacto han aportado valiosos conocimientos sobre el tratamiento y diagnóstico de estos trastornos, influyendo significativamente en la práctica clínica y en las políticas de salud. Además, su interés en la telepráctica ha sido crucial para expandir el acceso a los servicios de las Patologías del Habla, especialmente en tiempos de pandemia.

Asimismo, ha sido galardonada con numerosos premios y honores a lo largo de su carrera, destacando el Premio de Liderazgo, otorgado por el *College of Communication and Information* de la Universidad Estatal de Florida, así como su nombramiento como miembro de la Asociación Americana del Habla, Lenguaje y Audición (ASHA). De este modo, con su compromiso inquebrantable hacia la mejora de la comunicación y la calidad de vida de sus pacientes, la Doctora Julie Stierwalt se ha convertido en una figura clave en el campo de la Patología del Habla, así como en un referente internacional en el tratamiento de los Trastornos del Habla, Lenguaje y Deglución. En este sentido, su trabajo continúa inspirando a profesionales de la salud y beneficiando a innumerables pacientes en todo el mundo.



## Dra. Stierwalt, Julie

---

- Consultora para la División de Patología del Habla, Departamento de Neurología, Clínica Mayo, EE.UU.
- Patóloga del Habla y Lenguaje en la Clínica Mayo
- Especialista en Trastornos Neurológicos de la Comunicación
- Doctora en Patología del Habla y Lenguaje por la Universidad de Iowa
- Máster en Patología del Habla por la Universidad del Norte de Iowa
- Licenciada en Patología del Habla por la Universidad del Norte de Iowa
- Miembro de: Grupo de Trabajo sobre Comunicación Alternativa y Aumentativa (División de Patología del Habla), Comité de Evaluación Cognitiva (División de Patología del Habla), Sociedad de Investigación de Disfagia y Asociación Americana del Habla, Lenguaje y Audición

“

*Gracias a TECH podrás aprender con los mejores profesionales del mundo”*

## Dirección



### D. Maeso i Riera, Josep

- Director de la Sección de Otorrinolaringología del Centro Oftalmológico Otorrinolaringológico de Egara
- Médico Adjunto del Servicio de Otorrinolaringología en la Sección de Cabeza y Cuello, del Hospital Universitari Mútua de Terrass
- Médico Encargado de la Sección de Dacriología (Servicio de Oftalmología) del Centro Médico Delfos
- Jefe de Servicio de Otorrinolaringología del Hospital Sanitas CIMA
- Médico colaborador en la consulta de Otorrinolaringología de los consultorios de Sanitas
- Especialista en Otorrinolaringología
- Doctor en Medicina y Cirugía por la Universidad Autónoma de Barcelona
- Licenciado en Medicina y Cirugía por la Universidad Autónoma de Barcelona
- Diplomado en Gestión Hospitalaria por la Escuela Superior de Administración y Dirección de Empresas
- Miembro de: Societat catalana d'Oto-Rino-Laringología, Sociedad Española de Otorrinolaringología y Patología Cérvico-Facial , American Academy of Otolaryngology-Head and Neck Surgery





### **Dña. Marcos Galán, Victoria**

- ♦ Directora centro Crece con ti y Neuro-Logo
- ♦ Especialista en Patología de la voz y Terapia Miofuncional
- ♦ Profesora departamento de Fisioterapia en Ciencias de la Salud de la Universidad Castilla La Mancha
- ♦ Formadora en los cursos de especialización sanitaria de Intervención Logopédica
- ♦ Especialista en Patología de la voz por la Universidad de Alcalá
- ♦ Licenciada en Logopedia por la Universidad Complutense de Madrid

# 04

## Estructura y contenido

La efectividad del método *Relearning* ha hecho que TECH lo incorpore en todos sus programas. Así, a través de este sistema, basado en la reiteración de contenido clave, el egresado conseguirá focalizarse en los conceptos clave y reducir las largas horas de memorización. De esta forma, el alumnado conseguirá en tan solo 6 semanas una completa actualización de sus conocimientos sobre los Procedimientos diagnóstico en la Disfagia. Además, contará con una extensa Biblioteca de recursos multimedia, accesible las 24 horas del día, los 7 días de la semana.



“

*Un plan de estudios que te permitirá realizar una completa puesta al día en Disfagia a través del material didáctico multimedia más innovador”*

## Módulo 1. Etiología y diagnóstico de la Disfagia

- 1.1. Disfagia. Función oral no verbal alterada
  - 1.1.1. Disfagia no verbal alterada
  - 1.1.2. Función oral no verbal: deglución
  - 1.1.3. Fases fisiológicas de la deglución
  - 1.1.4. Disfagia orofaríngea y su impacto en la función oral no verbal
- 1.2. Diagnóstico diferencial de la Disfagia
  - 1.2.1. La deglución normal
  - 1.2.2. La deglución patológica
  - 1.2.3. Deglución dolorosa: odinofagia
  - 1.2.4. Globo faríngeo
- 1.3. Clasificación de la Disfagia
  - 1.3.1. Tipos de Disfagia
  - 1.3.2. Disfagia orofaríngea
  - 1.3.4. Disfagia esofágica
  - 1.3.5. Disfagia funcional
- 1.4. Causas de la Disfagia
  - 1.4.1. Causas de la Disfagia orofaríngea
  - 1.4.2. Causas de la Disfagia esofágica
  - 1.4.3. Causas de la Disfagia psicógena
  - 1.4.4. Causas latrogenias
- 1.5. Disfagia asociada a otras enfermedades
  - 1.5.1. Enfermedades neurológicas
  - 1.5.2. Enfermedades musculares
  - 1.5.3. Enfermedades orgánicas
  - 1.5.4. Enfermedades Infecciosas
  - 1.5.5. Enfermedades funcionales
- 1.6. Complicaciones asociadas a la Disfagia
  - 1.6.1. Disminución de la eficacia de la deglución
    - 1.6.1.1. Desnutrición
    - 1.6.1.2. Deshidratación
  - 1.6.2. Disminución de la seguridad de la deglución
  - 1.6.3. Dependencia y aumento de cuidados
  - 1.6.4. Complicaciones derivadas del uso de nutrición artificial





- 1.7. Interdisciplinarietà en el tratamiento de la Disfagia
  - 1.7.1. O.R.L.
  - 1.7.2. Digestivo
  - 1.7.3. Fisioterapia
  - 1.7.4. Logopedia
- 1.8. Disfagia y otras funciones orales verbales y no verbales
  - 1.8.1. Respiraci3n
  - 1.8.2. Salivaci3n
  - 1.8.3. Masticaci3n
  - 1.8.4. Respiraci3n
  - 1.8.5. Voz
  - 1.8.6. Habla
- 1.9. Disfagia y entorno familiar
  - 1.9.1. Cambios en los h3bitos de la alimentaci3n
  - 1.9.2. Pautas para el manejo de la Disfagia en la familia
  - 1.9.3. Repercusi3n social y Disfagia
  - 1.9.4. Conclusiones
- 1.10. Disfagia y estado neuropsicol3gico del paciente y entorno
  - 1.10.1. Estado psicol3gico del paciente con Disfagia
  - 1.10.2. Estado psicol3gico de la familia
  - 1.10.3. Estado neuropsicol3gico del paciente
  - 1.10.4. Funciones ejecutivas en el paciente con Disfagia



*Una propuesta acad3mica que te lleva a estar al d3a sobre los progresos en la comprensi3n del estado neuropsicol3gico del paciente con Disfagia”*

05

# Metodología

Este programa de capacitación ofrece una forma diferente de aprender. Nuestra metodología se desarrolla a través de un modo de aprendizaje de forma cíclica: ***el Relearning***.

Este sistema de enseñanza es utilizado, por ejemplo, en las facultades de medicina más prestigiosas del mundo y se ha considerado uno de los más eficaces por publicaciones de gran relevancia como el ***New England Journal of Medicine***.



“

*Descubre el Relearning, un sistema que abandona el aprendizaje lineal convencional para llevarte a través de sistemas cíclicos de enseñanza: una forma de aprender que ha demostrado su enorme eficacia, especialmente en las materias que requieren memorización”*

## En TECH empleamos el Método del Caso

Ante una determinada situación, ¿qué debería hacer un profesional? A lo largo del programa, los estudiantes se enfrentarán a múltiples casos clínicos simulados, basados en pacientes reales en los que deberán investigar, establecer hipótesis y, finalmente, resolver la situación. Existe abundante evidencia científica sobre la eficacia del método. Los especialistas aprenden mejor, más rápido y de manera más sostenible en el tiempo.

*Con TECH podrás experimentar una forma de aprender que está moviendo los cimientos de las universidades tradicionales de todo el mundo.*



Según el Dr. Gérvas, el caso clínico es la presentación comentada de un paciente, o grupo de pacientes, que se convierte en «caso», en un ejemplo o modelo que ilustra algún componente clínico peculiar, bien por su poder docente, bien por su singularidad o rareza. Es esencial que el caso se apoye en la vida profesional actual, intentando recrear los condicionantes reales en la práctica profesional del médico.



“

*¿Sabías que este método fue desarrollado en 1912, en Harvard, para los estudiantes de Derecho? El método del caso consistía en presentarles situaciones complejas reales para que tomaran decisiones y justificasen cómo resolverlas. En 1924 se estableció como método estándar de enseñanza en Harvard”*

La eficacia del método se justifica con cuatro logros fundamentales:

1. Los alumnos que siguen este método no solo consiguen la asimilación de conceptos, sino un desarrollo de su capacidad mental, mediante ejercicios de evaluación de situaciones reales y aplicación de conocimientos.
2. El aprendizaje se concreta de una manera sólida en capacidades prácticas que permiten al alumno una mejor integración en el mundo real.
3. Se consigue una asimilación más sencilla y eficiente de las ideas y conceptos, gracias al planteamiento de situaciones que han surgido de la realidad.
4. La sensación de eficiencia del esfuerzo invertido se convierte en un estímulo muy importante para el alumnado, que se traduce en un interés mayor en los aprendizajes y un incremento del tiempo dedicado a trabajar en el curso.



## Relearning Methodology

TECH aúna de forma eficaz la metodología del Estudio de Caso con un sistema de aprendizaje 100% online basado en la reiteración, que combina 8 elementos didácticos diferentes en cada lección.

Potenciamos el Estudio de Caso con el mejor método de enseñanza 100% online: el Relearning.

*El profesional aprenderá mediante casos reales y resolución de situaciones complejas en entornos simulados de aprendizaje. Estos simulacros están desarrollados a partir de software de última generación que permiten facilitar el aprendizaje inmersivo.*



Situado a la vanguardia pedagógica mundial, el método Relearning ha conseguido mejorar los niveles de satisfacción global de los profesionales que finalizan sus estudios, con respecto a los indicadores de calidad de la mejor universidad online en habla hispana (Universidad de Columbia).

Con esta metodología, se han capacitado más de 250.000 médicos con un éxito sin precedentes en todas las especialidades clínicas con independencia de la carga en cirugía. Nuestra metodología pedagógica está desarrollada en un entorno de máxima exigencia, con un alumnado universitario de un perfil socioeconómico alto y una media de edad de 43,5 años.

*El Relearning te permitirá aprender con menos esfuerzo y más rendimiento, implicándote más en tu especialización, desarrollando el espíritu crítico, la defensa de argumentos y el contraste de opiniones: una ecuación directa al éxito.*

En nuestro programa, el aprendizaje no es un proceso lineal, sino que sucede en espiral (aprender, desaprender, olvidar y reaprender). Por eso, se combinan cada uno de estos elementos de forma concéntrica.

La puntuación global que obtiene el sistema de aprendizaje de TECH es de 8.01, con arreglo a los más altos estándares internacionales.



Este programa ofrece los mejores materiales educativos, preparados a conciencia para los profesionales:



#### Material de estudio

Todos los contenidos didácticos son creados por los especialistas que van a impartir el curso, específicamente para él, de manera que el desarrollo didáctico sea realmente específico y concreto.

Estos contenidos son aplicados después al formato audiovisual, para crear el método de trabajo online de TECH. Todo ello, con las técnicas más novedosas que ofrecen piezas de gran calidad en todos y cada uno los materiales que se ponen a disposición del alumno.



#### Técnicas quirúrgicas y procedimientos en vídeo

TECH acerca al alumno las técnicas más novedosas, los últimos avances educativos y al primer plano de la actualidad en técnicas médicas. Todo esto, en primera persona, con el máximo rigor, explicado y detallado para contribuir a la asimilación y comprensión del estudiante. Y lo mejor de todo, pudiéndolo ver las veces que quiera.



#### Resúmenes interactivos

El equipo de TECH presenta los contenidos de manera atractiva y dinámica en píldoras multimedia que incluyen audios, vídeos, imágenes, esquemas y mapas conceptuales con el fin de afianzar el conocimiento.

Este exclusivo sistema educativo para la presentación de contenidos multimedia fue premiado por Microsoft como "Caso de éxito en Europa".



#### Lecturas complementarias

Artículos recientes, documentos de consenso y guías internacionales, entre otros. En la biblioteca virtual de TECH el estudiante tendrá acceso a todo lo que necesita para completar su capacitación.





#### Análisis de casos elaborados y guiados por expertos

El aprendizaje eficaz tiene, necesariamente, que ser contextual. Por eso, TECH presenta los desarrollos de casos reales en los que el experto guiará al alumno a través del desarrollo de la atención y la resolución de las diferentes situaciones: una manera clara y directa de conseguir el grado de comprensión más elevado.



#### Testing & Retesting

Se evalúan y reevalúan periódicamente los conocimientos del alumno a lo largo del programa, mediante actividades y ejercicios evaluativos y autoevaluativos para que, de esta manera, el estudiante compruebe cómo va consiguiendo sus metas.



#### Clases magistrales

Existe evidencia científica sobre la utilidad de la observación de terceros expertos. El denominado Learning from an Expert afianza el conocimiento y el recuerdo, y genera seguridad en las futuras decisiones difíciles.



#### Guías rápidas de actuación

TECH ofrece los contenidos más relevantes del curso en forma de fichas o guías rápidas de actuación. Una manera sintética, práctica y eficaz de ayudar al estudiante a progresar en su aprendizaje.



06

# Titulación

El Curso Universitario en Procedimientos Diagnósticos en la Disfagia garantiza, además de la capacitación más rigurosa y actualizada, el acceso a un título de Curso Universitario expedido por TECH Global University.



“

*Supera con éxito este programa y recibe tu titulación universitaria sin desplazamientos ni farragosos trámites”*

Este programa te permitirá obtener el título propio de **Curso Universitario en Procedimientos Diagnósticos en la Disfagia** avalado por **TECH Global University**, la mayor Universidad digital del mundo.

**TECH Global University**, es una Universidad Oficial Europea reconocida públicamente por el Gobierno de Andorra (*boletín oficial*). Andorra forma parte del Espacio Europeo de Educación Superior (EEES) desde 2003. El EEES es una iniciativa promovida por la Unión Europea que tiene como objetivo organizar el marco formativo internacional y armonizar los sistemas de educación superior de los países miembros de este espacio. El proyecto promueve unos valores comunes, la implementación de herramientas conjuntas y fortaleciendo sus mecanismos de garantía de calidad para potenciar la colaboración y movilidad entre estudiantes, investigadores y académicos.

Este título propio de **TECH Global University**, es un programa europeo de formación continua y actualización profesional que garantiza la adquisición de las competencias en su área de conocimiento, confiriendo un alto valor curricular al estudiante que supere el programa.

Título: **Curso Universitario en Procedimientos Diagnósticos en la Disfagia**

Modalidad: **online**

Duración: **6 semanas**

Acreditación: **6 ECTS**







## Curso Universitario

Procedimientos  
Diagnósticos en  
la Disfagia

- » Modalidad: online
- » Duración: 6 semanas
- » Titulación: TECH Global University
- » Acreditación: 6 ECTS
- » Horario: a tu ritmo
- » Exámenes: online

# Curso Universitario

## Procedimientos Diagnósticos en la Disfagia

