

Curso Universitario

Patología de la Cintura Escapular

Curso Universitario Patología de la Cintura Escapular

- » Modalidad: online
- » Duración: 6 semanas
- » Titulación: TECH Corporación Universitaria UNIMETA
- » Acreditación: 6 ECTS
- » Horario: a tu ritmo
- » Exámenes: online

Acceso web: www.techtitute.com/medicina/curso-universitario/patologia-cintura-escapular

Índice

01

Presentación

pág. 4

02

Objetivos

pág. 8

03

Dirección del curso

pág. 12

04

Estructura y contenido

pág. 20

05

Metodología

pág. 24

06

Titulación

pág. 32

01

Presentación

La patología de la Cintura Escapular puede presentar grandes retos en el proceso diagnóstico. La complejidad anatómica de la región y la variedad de estructuras que pueden estar involucradas en la lesión, son factores que incrementan su dificultad. En consecuencia, se requiere de especialistas al tanto de las últimas novedades y herramientas para poder realizar una detección precisa y eficiente de estas lesiones. Es por esto, que TECH ha creado este programa que le ofrece al profesional una puesta al día en Osificación del Hombro, Parálisis braquial obstétrica o las fracturas de Hombro en niños. Una titulación 100% en línea, que le proporciona al especialista una mayor facilidad para conciliar sus actividades cotidianas con este periodo académico de actualización.



“

Ampliarás tus conocimientos en Patología de la Cintura Escapular con este Curso Universitario 100% online”

La complejidad anatómica de la región de la Cintura Escapular presenta un escenario complicado para los cirujanos. Esto, debido a que las afecciones de esta región pueden incluir fracturas, desgarros de los tendones del manguito de los rotadores, lesiones del labrum glenoideo, entre otras, que presentar síntomas similares, lo que dificulta el diagnóstico diferencial y, por lo tanto, el establecimiento de tratamiento preciso.

Es en este contexto que la actualización médica desempeña un papel crucial, los avances científicos y tecnológicos constantes proporcionan a los profesionales nuevas herramientas y técnicas para la evaluación de la patología en la Cintura Escapular. Es por esto, que TECH ha diseñado este Curso Universitario el cual se desarrolla en 180 horas de intensiva actualización.

En este sentido, el profesional en Medicina profundizará en los temas más relevantes en la patología de la Cintura Escapular. Una titulación que abarca aspectos fundamentales como la Filogenia, Embriología y Osificación del Hombro, las Displasias que lo afectan y la Parálisis Braquial Obstétrica. Además, ahondará en las fracturas de Húmero Proximal, la Clavícula, la Escápula y las lesiones de Articulación Acromioclavicular en niños, la patología Ósea Metabólica y las enfermedades Reumáticas.

Siguiendo este enfoque, esta propuesta académica es presentada bajo una metodología 100% en línea. Esto le permitirá al egresado contar con una serie de recursos en formatos virtuales, a los que podrá acceder en cualquier momento y lugar con solo tener en su mano un dispositivo digital con conexión a internet. Asimismo, a esta metodología se une el sistema *Relearning*, que permite al profesional recordar conceptos complejos de manera eficiente y efectiva.

Este **Curso Universitario en Patología de la Cintura Escapular** contiene el programa científico más completo y actualizado del mercado. Sus características más destacadas son:

- ♦ El desarrollo de casos prácticos presentados por expertos cirujanos ortopédicos
- ♦ Los contenidos gráficos, esquemáticos y eminentemente prácticos con los que está concebido recogen una información científica y práctica sobre aquellas disciplinas indispensables para el ejercicio profesional
- ♦ Los ejercicios prácticos donde realizar el proceso de autoevaluación para mejorar el aprendizaje
- ♦ Su especial hincapié en metodologías innovadoras
- ♦ Las lecciones teóricas, preguntas al experto, foros de discusión de temas controvertidos y trabajos de reflexión individual
- ♦ La disponibilidad de acceso a los contenidos desde cualquier dispositivo fijo o portátil con conexión a internet



Ahondarás a través del mejor material didáctico en las distintas displasias y síndromes que afectan a la Cintura Escapular”

“

En tan solo 180 horas conseguirás una completa puesta al día en Patología de la Cintura Escapular”

El programa incluye en su cuadro docente a profesionales del sector que vierten en esta capacitación la experiencia de su trabajo, además de reconocidos especialistas de sociedades de referencia y universidades de prestigio.

Su contenido multimedia, elaborado con la última tecnología educativa, permitirá al profesional un aprendizaje situado y contextual, es decir, un entorno simulado que proporcionará una capacitación inmersiva programada para entrenarse ante situaciones reales.

El diseño de este programa se centra en el Aprendizaje Basado en Problemas, mediante el cual el profesional deberá tratar de resolver las distintas situaciones de práctica profesional que se le planteen a lo largo del curso académico. Para ello, contará con la ayuda de un novedoso sistema de vídeo interactivo realizado por reconocidos expertos.

Incrementa tus habilidades para diagnosticar y tratar fracturas y lesiones en el Hombro en niños, incluyendo luxaciones y problemas adquiridos.

Tendrás una puesta al día en la patología Ósea Metabólica y las enfermedades que afectan la función osteoclástica como la Neurofibromatosis.



02 Objetivos

El objetivo principal de este Curso Universitario es dotar al profesional médico con los conocimientos más actualizados y las habilidades necesarias, para realizar un diagnóstico preciso y efectivo de las afecciones en la Cintura Escapular. Así, gracias a este programa, el profesional podrá llevar a cabo evaluaciones y tratamientos de manera más efectiva. Todo esto, con una metodología 100% en línea y que pone a disposición de los especialistas recursos multimedia innovadores como los videos detallados, alojados en una biblioteca virtual a la que podrá acceder sin restricción horaria.



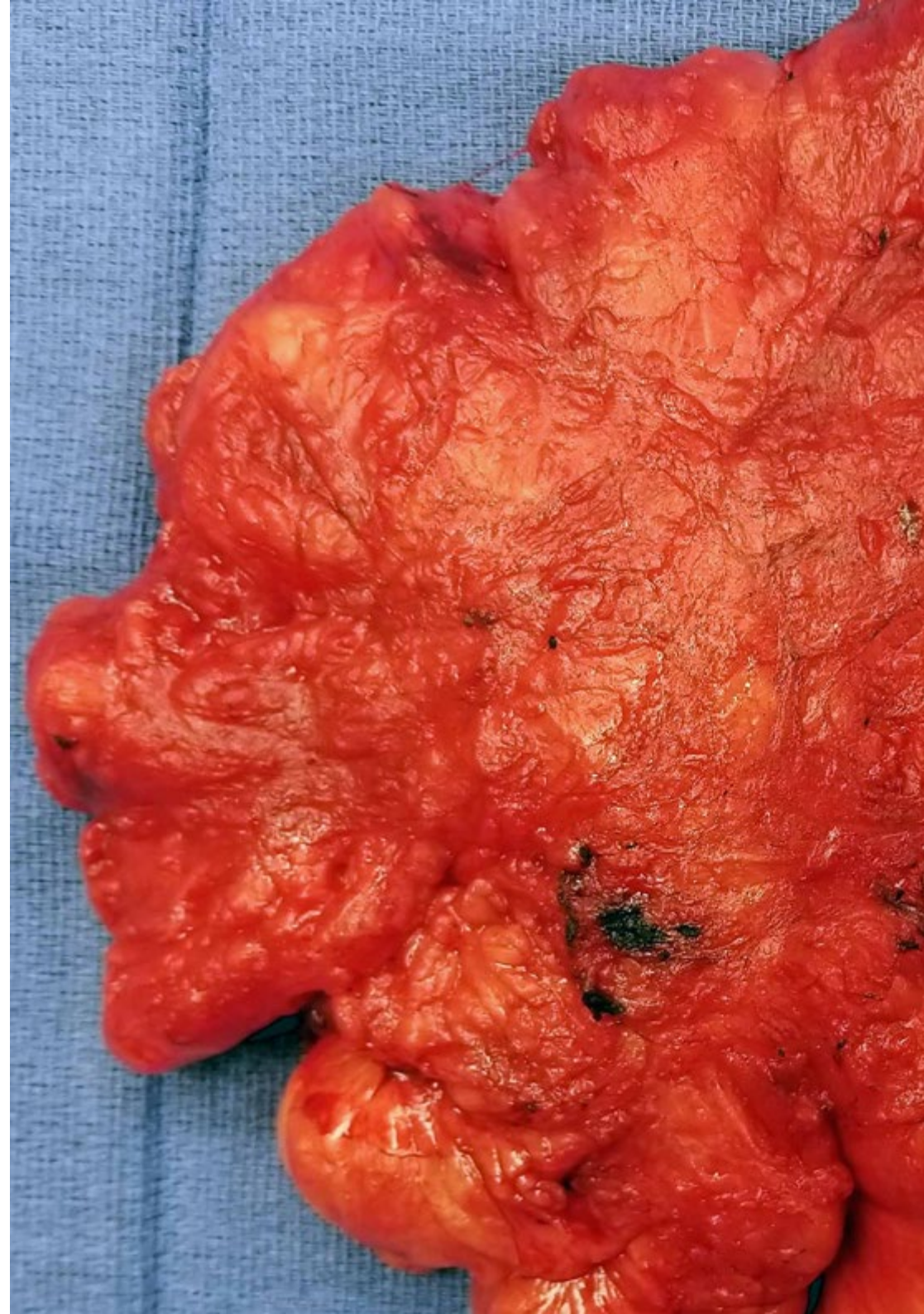
“

Con TECH indagarás en la enfermedades reumáticas que afectan al Hombro, su diagnóstico y tratamiento quirúrgico más efectivo”



Objetivos generales

- ♦ Analizar la anatomía macroscópica del Hombro
- ♦ Determinar las diferentes vías de abordaje de cirugía abierta
- ♦ Presentar los portales artroscópicos de la Cirugía de Hombro
- ♦ Ahondar en las nuevas tecnologías en la anatomía y la Cirugía del Hombro
- ♦ Examinar la utilidad de diferentes técnicas radiológicas en el diagnóstico de determinadas patologías de Hombro
- ♦ Definir las ecografías como técnica de tratamiento en algunas patologías de Hombro
- ♦ Exponer la utilidad de la medicina nuclear en la patología de Hombro
- ♦ Recopilar las distintas escalas objetivas, subjetivas y de calidad de vida
- ♦ Mostrar la embriología del Hombro
- ♦ Agrupar las patologías del Hombro que afectan a los niños: displasias, fracturas y otras patologías adquiridas
- ♦ Desarrollar patologías reumatológicas, tumorales e infecciosas
- ♦ Ahondar el papel de la anestesia en el Hombro





Objetivos específicos

- ♦ Profundizar en la embriología del Hombro
- ♦ Presentar patologías congénitas que afectan al Hombro y patologías adquiridas que afectan al Hombro en la infancia
- ♦ Examinar las diferentes patologías reumáticas que afectan al Hombro (sinovitis villonodular, entre otras)
- ♦ Analizar las infecciones que pueden afectar al Hombro (artritis séptica, entre otras)
- ♦ Identificar los tumores que pueden afectar a la cintura escapular

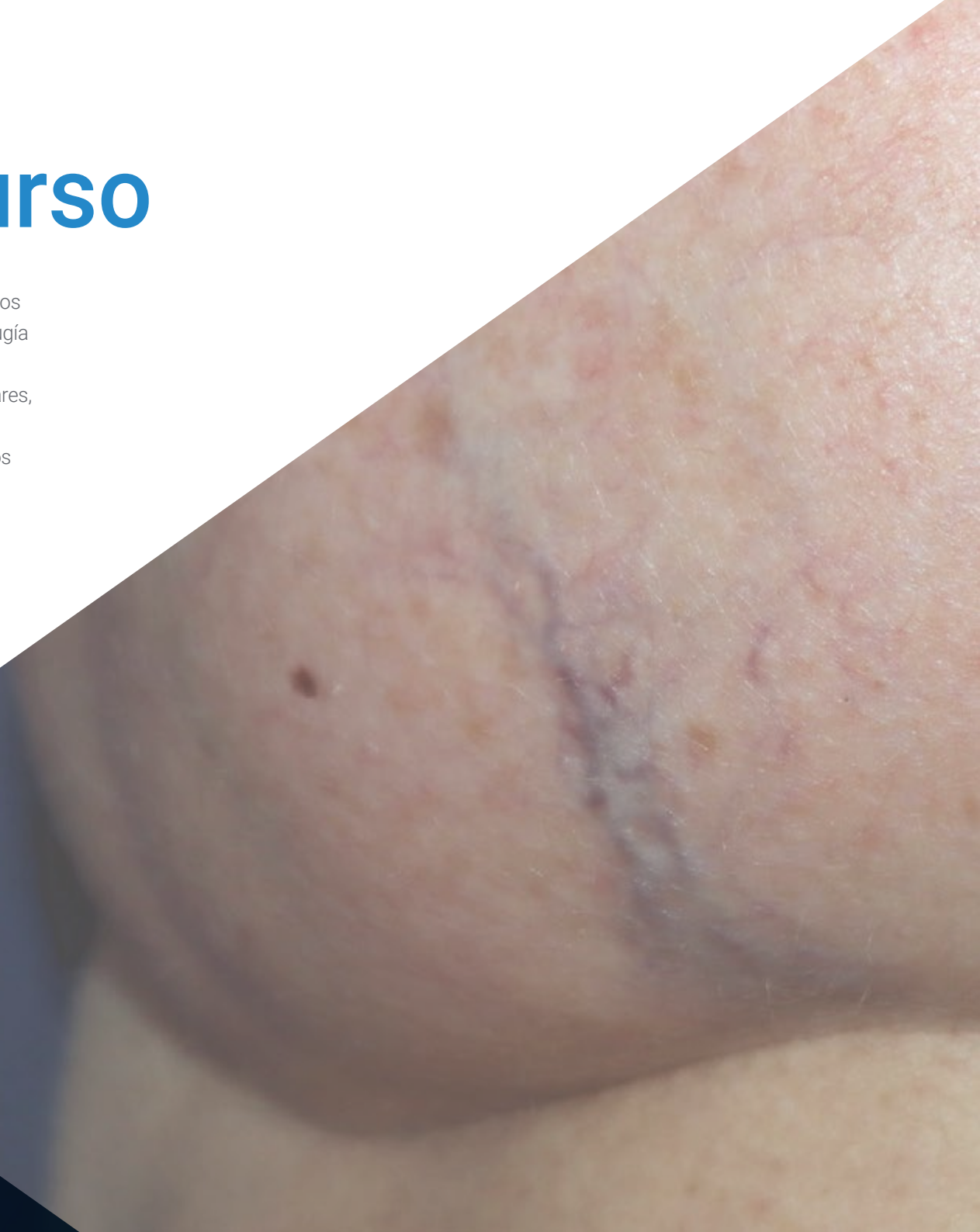


Ampliarás tus conocimientos en el diagnóstico y tratamiento de infecciones en el Hombro a través de píldoras multimedia de alta calidad”

03

Dirección del curso

El programa cuenta con un cuerpo docente compuesto por reconocidos expertos en el campo de la Ortopedia y Traumatología, así como de especialistas en Cirugía del Hombro. Estos profesionales, activamente involucrados en prestigiosos hospitales, tienen una vasta experiencia en el tratamiento de trastornos articulares, procedimientos quirúrgicos y técnicas avanzadas de diagnóstico de patologías de la Cintura Escapular. Como resultado, el participante obtendrá conocimientos actualizados alineados con los últimos avances en este ámbito.





“

Los mejores especialistas en Hombro abordarán el manejo más preciso de los tumores que afectan a la Cintura Escapular”

Dirección



Dra. López Fernández, Vanesa

- Médico adjunto de Cirugía Ortopédica y Traumatología, Unidad Artroscopia en el Hospital Rey Juan Carlos
- Médico adjunto de Cirugía Ortopédica y Traumatología en el Hospital Fundación Jiménez Díaz
- Fellowship clínico y de investigación en cirugía de hombro, mano y miembro superior en la Clinique Generale d'Annecy bajo la supervisión del Dr. Laurent Lafosse y del Dr. Thibault Lafosse en Francia
- Fellowship clínico y de investigación en cirugía de hombro y codo bajo la supervisión del Dr. Emilio Calvo y del Dr. Foruria en la Fundación Jiménez Díaz
- Profesora y miembro del comité científico del CURSOCOT para formación de residentes y adjuntos (cursos de recertificación) de Cirugía Ortopédica y Traumatología
- Profesora Honorífica Cirugía Ortopédica y Traumatología Universidad Rey Juan Carlos
- Doctora en Medicina por la Universidad de Santiago de Compostela con la tesis doctoral titulada "Efecto del ácido hialurónico intraarticular en la sinovitis experimental"
- Licenciada en Medicina por la Universidad de Santiago de Compostela
- Máster en Cirugía ortopédica y traumatología por la Universidad San Pablo CEU
- Experto Universitario en Cirugía ortopédica y traumatología del Miembro Superior por la Universidad San Pablo CEU
- Experto Universitario en Cirugía ortopédica y traumatología de la pelvis, la cadera y traumatología pediátrica por la Universidad San Pablo CEU
- Experto Universitario en Cirugía ortopédica y traumatología de la rodilla, tobillo y pie por la Universidad San Pablo CEU
- Experto Universitario en Cirugía ortopédica y traumatología de la columna, tumores e infecciones por la Universidad San Pablo CEU



Dra. Fernández Cortiñas, Ana Belén

- Traumatóloga en el Hospital Cosaga
- Traumatóloga (Shoulder visiting Fellow) en el Massachusetts General Hospital
- Traumatóloga en el Complejo Hospitalario Universitario de Ourense
- Traumatóloga en el Gambo General Rural Hospital
- Revisora de Journal Clinical Epidemiology Entidad de afiliación: Clinical epidemiology
- Revisora de Scientific Journal Medical Science Melvile USA
- Doctora en Medicina y Cirugía por la Universidad Complutense de Madrid
- Especialista en Cirugía Ortopédica y Traumatología
- Licenciada en Medicina y Cirugía por la Universidad de Santiago de Compostela
- Miembro: Asociación Española de Cirugía Ortopédica y Traumatología (SECOT), Sociedad Española de Cirugía de Hombro y Codo (SECHC), Asociación Española de Artroscopia (AEA), Sociedad Española de Traumatología del Deporte (SETRADE)

Profesores

Dra. Pérez Ferro, María

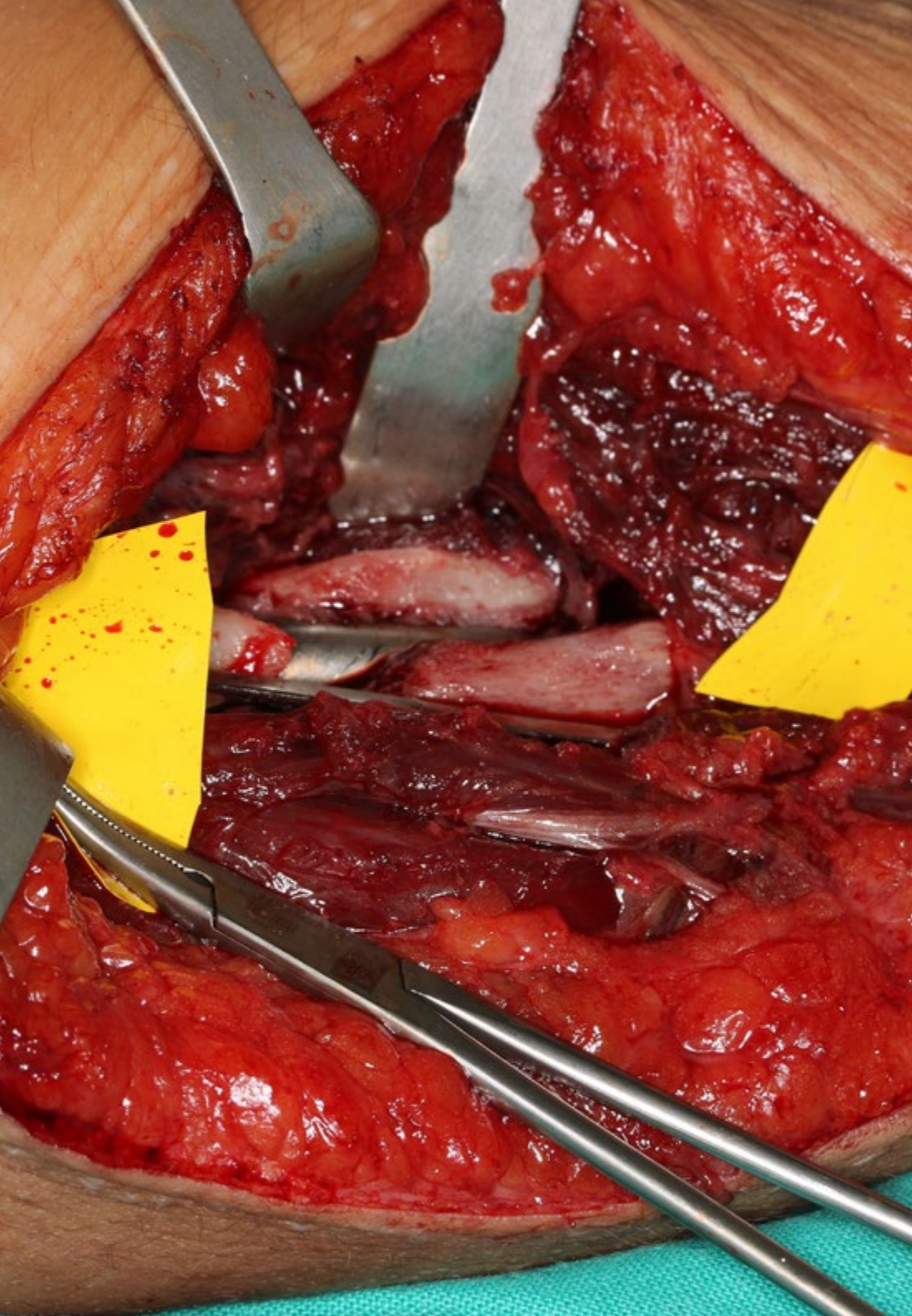
- ♦ Jefa asociada del servicio de Reumatología del Hospital Rey Juan Carlos
- ♦ Médico Reumatóloga Adjunto del Servicio de Reumatología del Hospital de Villalba
- ♦ Médico Reumatóloga Adjunto del Servicio de Reumatología del Hospital Julio Perrando
- ♦ Médico Reumatólogo Adjunto del Servicio de Reumatología de la Fundación Jiménez Díaz
- ♦ Médico del Ayuntamiento de Alcobendas
- ♦ Médico investigador del Servicio de Cardiología del Hospital Clínico San Carlos
- ♦ Especialista en Reumatología en la Fundación Jiménez Díaz
- ♦ Máster en Enfermedades Autoinmunes por la Universidad de Barcelona
- ♦ Licenciada en Medicina y Cirugía por la Universidad Nacional del Nordeste
- ♦ Diploma de Estudios Avanzados en Medicina Interna e Inmunología por la Universidad Complutense de Madrid

Dra. Morcillo-Barrenechea, Diana

- ♦ Médico Adjunto en el Servicio de Traumatología y Cirugía Ortopédica en Ibermutua
- ♦ Médico Adjunto en la Unidad de Hombro y Codo del Servicio de Traumatología y Cirugía Ortopédica en la Fundación Jiménez Díaz
- ♦ Voluntariado en el Servicio de Traumatología como apoyo tras terremoto en Nepal
- ♦ Voluntariado con Médicos del Mundo en el Servicio de Traumatología y Cirugía Ortopédica en Palestina
- ♦ Especialista en Cirugía Ortopédica y Traumatología
- ♦ Licenciada en Medicina por la Universidad de Valladolid
- ♦ Reconocimiento de la Suficiencia Investigadora en el área de Microbiología de la Universidad de Valladolid
- ♦ Miembro: Sociedad Española de Cirugía Ortopédica y Traumatología, Sociedad Española de Cirugía de Hombro y Codo, Asociación Española de Artroscopia

Dr. Fraga Collarte, Manuel

- ♦ Facultativo especialista de área de Cirugía Ortopédica y Traumatología Infantil en el Hospital Infantil Universitario Niño Jesús
- ♦ Facultativo especialista de área de Cirugía ortopédica y Traumatología, subespecialidad infantil en el Complejo Hospitalario Universitario de Ourense
- ♦ *Visiting fellowship* en el Hospital Infantil Universitario Niño Jesús
- ♦ *Observership* en Cirugía protésica de cadera y rodilla en Helios Endo-Klinik, Hamburg
- ♦ Médico en la Unidad de Artroscopia de Hombro, Rodilla y Muñeca en el Hospital Universitario Santa Cristina
- ♦ Médico de Servicio de Traumatología y Cirugía Ortopédica en el Hospital Universitario Santa Cristina
- ♦ Médico del Servicio de Cirugía Vasculare en el Complejo Hospitalario Universitario de Ourense
- ♦ Docente para pediatras en Hospital Infantil Universitario Niño Jesús
- ♦ Docente en Máster título propio en Ortopedia Infantil en la CEU Universidad Cardenal Herrera
- ♦ Licenciatura en Medicina por la Universidad de Santiago de Compostela
- ♦ Máster título propio en Ortopedia Infanti CEU Universidad Cardenal Herrera
- ♦ Miembro: Sociedad española de Ortopedia pediátrica (SEOP), Sociedad española de Cirugía ortopédica y Traumatología (SECOT), Comisión de Historias clínicas del Hospital Infantil. U. Niño Jesús, Comisión de Violencia del Hospital Infantil. U. Niño Jesús



Dra. Rodríguez del Real, María Teresa

- ♦ Facultativo especialista de área de Cirugía Ortopédica y Traumatología en el H.U. de Getafe
- ♦ Facultativo especialista de área de Cirugía Ortopédica y Traumatología, subespecialidad infantil en el Hospital Universitario de Getafe
- ♦ Facultativo especialista de área de guardias de Traumatología infantil en el Hospital Infantil Universitario Niño Jesús
- ♦ *Visiting fellowship* en osteogénesis imperfecta en el Sheffield Children's Hospital
- ♦ Docente de los alumnos de prácticas de Cirugía Ortopédica y Traumatología de la Universidad Europea de Madrid
- ♦ Docente para pediatras en el Hospital Infantil Universitario Niño Jesús
- ♦ Docente en el Máster título propio en Ortopedia Infantil
- ♦ Licenciada en Medicina por la Universidad Autónoma de Madrid
- ♦ Máster título propio en Ortopedia Infantil por el CEU Universidad Cardenal Herrera
- ♦ Máster de Asimilación y resolución de casos clínicos en Medicina por la Universidad de Alcalá
- ♦ Miembro: Sociedad española de Ortopedia pediátrica (SEOP), Sociedad española de Cirugía ortopédica y Traumatología (SECOT)

Dra. Cánovas Martínez, María Luz

- ♦ Médico Anestesiólogo del CHU Ourense
- ♦ Jefa de Sección de Dolor
- ♦ Especialista en Anestesiología Reanimación y Dolor
- ♦ Docente en cursos de doctorado de la Universidad de Vigo
- ♦ Docente en la Universidad Europea Miguel de Cervantes y de la Universidad Católica de Valencia
- ♦ Doctora en Medicina por la Universidad de Santiago de Compostela
- ♦ Licenciada en Medicina por la Universidad de Santiago de Compostela
- ♦ Acreditación en Técnicas de Radiofrecuencia Nivel Básico y Avanzado
- ♦ Acreditación en Ecografía del Dolor Nivel Básico y avanzado

Dr. Di Giacomo, Pablo Andrés

- ♦ Médico Planta Cirugía de Miembro Superior en el Sanatorio Trinidad de Palermo
- ♦ Médico en el Departamento de Sanidad de la Prefectura Naval Argentina Dirección de Bienestar
- ♦ Médico Cirujano de Miembro Superior en la Clínica de los Virreyes
- ♦ Médico de Planta en Cirugía de Miembro Superior y guardia externa en el Sanatorio Julio Méndez
- ♦ Jefe Equipo Cirugía de Miembro Superior en la OPESA – FATSA
- ♦ Médico Cirujano de Miembro Superior en el Sanatorio Ateneo
- ♦ Médico Traumatólogo en el Consultorio Emergencias Médicas Sucursal Belgrano
- ♦ Médico Traumatólogo de Guardia Externa en el Sanatorio Trinidad
- ♦ Médico Planta Cirugía de Miembro Superior en el Centro Traumatológico del Oeste
- ♦ Médico especialista en Ortopedia y Traumatología Certificado por la A.A.O.T.
- ♦ Auditor Médico en el Hospital Alemán
- ♦ Instructor de residentes de Traumatología y Ortopedia en el Sanatorio Dr. Julio Méndez
- ♦ Jefe de residentes de Traumatología y Ortopedia en el Sanatorio Dr. Julio Méndez
- ♦ Especialista Universitario en Cirugía de Hombro y Codo
- ♦ Especialista Universitario en Auditoria Médica
- ♦ Especialista en Ortopedia y Traumatología por la Asociación Argentina de Ortopedia y Traumatología
- ♦ Especialista en Ortopedia y Traumatología por el Ministerio de Salud de la Nación
- ♦ Postgrado Universitario en Auditoria Médica por la Universidad Católica Argentina (UCA)
- ♦ Postgrado Universitario en Ondas de choque Extracorpóreas por la Universidad Católica Argentina (UCA)
- ♦ Postgrado Universitario como Especialista Cirujano de Hombro y Codo por la Universidad



Dr. Quintero Antolín, Tomás Luis

- ♦ Especialista en Ortopedia y Traumatología
- ♦ Médico Traumatólogo Especialista en la Mutua Gallega
- ♦ Facultativo Especialista de Área en el Complejo Hospitalario de Vigo
- ♦ Médico en la Unidad de Cirugía Ortopédica y Traumatología en el Hospital Meixueiro de Vigo
- ♦ Licenciado en Medicina y Cirugía por la Universidad de Santiago de Compostela
- ♦ Diploma de estudios avanzados por la Universidad de Vigo
- ♦ Diploma de la Junta Europea de Ortopedia y Traumatología
- ♦ Diploma en manejo de tumores musculoesqueléticos por la SECOT
- ♦ Miembro: Sociedad Española de Cirugía de Hombro y Codo, Unidad de Miembro Superior del Complejo Hospitalario Universitario, Unidad de Tumores Óseos y de partes blandas del Complejo Hospitalario Universitario de Vigo, Comité interdisciplinar de Sarcomas del Complejo Hospitalario Universitario de Vigo, Comisión del plan de catástrofes externas del Complejo Hospitalario Universitario de Vigo, Equipo Técnico Español de Ayuda y Respuesta a Emergencias, Sociedad Gallega de Cirugía Ortopédica y Traumatología SOGACOT

Dra. Río Gómez, Antía

- ♦ Anestésista y Tratamiento del Dolor en COSAGA
- ♦ Anestésista en Complejo Hospitalario Universitario de Ourense - CHUO
- ♦ CHUO
- ♦ Tutora de residentes en CHUOU
- ♦ Licenciada en Medicina por la Universidad de Santiago de Compostela
- ♦ Anestesia, Reanimación y Terapéutica del Dolor

Dr. Navas Clemente, Iván

- ♦ Médico Especialista en Medicina Interna en el Hospital Universitario Rey Juan Carlos
- ♦ Médico Adjunto del Servicio de Urgencias en el Hospital Universitario de Fuenlabrada
- ♦ Médico Interno Residencia en Medicina Interna en el Hospital Universitario de Fuenlabrada
- ♦ Docente asociado a la Facultad de Medicina por la Universidad Rey Juan Carlos
- ♦ Máster en Enfermedades Infecciosas y Tratamiento Antimicrobiano por la Universidad Cardenal Herrera
- ♦ Licenciado en Medicina por la Universidad de Alcalá de Henares



Aprovecha la oportunidad para conocer los últimos avances en esta materia para aplicarla a tu práctica diaria”

04

Estructura y contenido

Este programa de estudios abarca una amplia gama de conceptos relevantes relacionados con la Patología de la Cintura Escapular. De esta manera, se garantiza una actualización para el profesional en temas como el manejo del dolor en patologías del Hombro, consideraciones preoperatorias e intraoperatorias, así como el uso de anestesia. Asimismo, profundizará en tumores comunes que afectan a la Cintura Escapular, la etiopatogenia y las enfermedades que alteran la función Osteoclástica. Además, el programa permite el acceso flexible, sin restricciones de tiempo, para adaptarse a las actividades diarias del profesional.



“

El método Relearning de TECH facilita la consolidación de los conceptos más determinantes, reduciendo las horas de estudio y memorización”

Módulo 1. Patologías congénitas, pediátricas, reumáticas, infecciones y tumores. Anestesia

- 1.1. Filogenia, Embriología y Osificación del Hombro
 - 1.1.1. Filogenia del Hombro
 - 1.1.2. Embriología del Hombro
 - 1.1.3. Osificación del Hombro
- 1.2. Displasias que afectan al Hombro
 - 1.2.1. Patología congénita del Hombro
 - 1.2.2. Displasias y síndromes que afectan a la cintura escapular
 - 1.2.3. Manejo ortopédico y quirúrgico
- 1.3. Parálisis braquial obstétrica
 - 1.3.1. Tipos de parálisis braquial obstétrica
 - 1.3.2. Manifestaciones clínicas y diagnóstico diferencial
 - 1.3.3. Tratamiento
 - 1.3.4. Deformidades residuales y manejo
- 1.4. Fracturas de Húmero Proximal, clavícula, Escápula y lesiones de articulación acromioclavicular en niños
 - 1.4.1. Fracturas del Hombro en niños
 - 1.4.2. Luxaciones del Hombro en niños
 - 1.4.3. Otros problemas adquiridos del Hombro en niños
- 1.5. Patología ósea metabólica. Enfermedades por alteración de la función osteoclástica. Neurofibromatosis. Alteraciones del colágeno y de los tejidos blandos
 - 1.5.1. Patología ósea metabólica
 - 1.5.2. Enfermedades por alteración de la función osteoclástica
 - 1.5.3. Neurofibromatosis
 - 1.5.4. Alteraciones del colágeno y de los tejidos blandos
- 1.6. Enfermedades reumáticas que afectan al Hombro
 - 1.6.1. Enfermedades reumáticas que afectan a la cintura escapular
 - 1.6.2. Diagnóstico de enfermedades reumáticas que afectan al Hombro
 - 1.6.3. Algoritmo terapéutico y aspectos a tener en cuenta en el tratamiento quirúrgico de pacientes reumáticos





- 1.7. Infecciones en el Hombro
 - 1.7.1. Anamnesis y exploración física
 - 1.7.2. Etiopatogenia
 - 1.7.3. Diagnóstico de las infecciones en el Hombro
 - 1.7.4. Tratamiento médico y quirúrgico. Algoritmo terapéutico
- 1.8. Tumores frecuentes que afectan a la cintura escapular
 - 1.8.1. Tumores más frecuentes del Hombro
 - 1.8.2. Algoritmo para un adecuado diagnóstico
 - 1.8.3. Algoritmo terapéutico
- 1.9. Anestesia en procedimientos que afectan al Hombro
 - 1.9.1. Anestesia regional
 - 1.9.2. Anestesia general
 - 1.9.3. Bloqueo del plexo braquial. Complicaciones
 - 1.9.4. Consideraciones Preoperatorias e Intraoperatorias
 - 1.9.5. Cuidados Anestésicos en Posoperativa
- 1.10. Tratamiento del dolor en patologías que afectan al Hombro: Preoperatorio y postoperatorio
 - 1.10.1. Técnicas
 - 1.10.2. Bloqueo de nervio supraescapular e intraarticular
 - 1.10.3. Radiofrecuencia y estimulación
 - 1.10.4. Toxina botulínica



Con esta titulación ampliarás tus habilidades para el suministro de anestesia en procedimientos que afectan al Hombro”

05

Metodología

Este programa de capacitación ofrece una forma diferente de aprender. Nuestra metodología se desarrolla a través de un modo de aprendizaje de forma cíclica: ***el Relearning***.

Este sistema de enseñanza es utilizado, por ejemplo, en las facultades de medicina más prestigiosas del mundo y se ha considerado uno de los más eficaces por publicaciones de gran relevancia como el ***New England Journal of Medicine***.



“

Descubre el Relearning, un sistema que abandona el aprendizaje lineal convencional para llevarte a través de sistemas cíclicos de enseñanza: una forma de aprender que ha demostrado su enorme eficacia, especialmente en las materias que requieren memorización”

En TECH empleamos el Método del Caso

Ante una determinada situación, ¿qué debería hacer un profesional? A lo largo del programa, los estudiantes se enfrentarán a múltiples casos clínicos simulados, basados en pacientes reales en los que deberán investigar, establecer hipótesis y, finalmente, resolver la situación. Existe abundante evidencia científica sobre la eficacia del método. Los especialistas aprenden mejor, más rápido y de manera más sostenible en el tiempo.

Con TECH podrás experimentar una forma de aprender que está moviendo los cimientos de las universidades tradicionales de todo el mundo.



Según el Dr. Gérvas, el caso clínico es la presentación comentada de un paciente, o grupo de pacientes, que se convierte en «caso», en un ejemplo o modelo que ilustra algún componente clínico peculiar, bien por su poder docente, bien por su singularidad o rareza. Es esencial que el caso se apoye en la vida profesional actual, intentando recrear los condicionantes reales en la práctica profesional del médico.

“

¿Sabías que este método fue desarrollado en 1912, en Harvard, para los estudiantes de Derecho? El método del caso consistía en presentarles situaciones complejas reales para que tomaran decisiones y justificasen cómo resolverlas. En 1924 se estableció como método estándar de enseñanza en Harvard”

La eficacia del método se justifica con cuatro logros fundamentales:

1. Los alumnos que siguen este método no solo consiguen la asimilación de conceptos, sino un desarrollo de su capacidad mental, mediante ejercicios de evaluación de situaciones reales y aplicación de conocimientos.
2. El aprendizaje se concreta de una manera sólida en capacidades prácticas que permiten al alumno una mejor integración en el mundo real.
3. Se consigue una asimilación más sencilla y eficiente de las ideas y conceptos, gracias al planteamiento de situaciones que han surgido de la realidad.
4. La sensación de eficiencia del esfuerzo invertido se convierte en un estímulo muy importante para el alumnado, que se traduce en un interés mayor en los aprendizajes y un incremento del tiempo dedicado a trabajar en el curso.



Relearning Methodology

TECH aúna de forma eficaz la metodología del Estudio de Caso con un sistema de aprendizaje 100% online basado en la reiteración, que combina 8 elementos didácticos diferentes en cada lección.

Potenciamos el Estudio de Caso con el mejor método de enseñanza 100% online: el Relearning.

El profesional aprenderá mediante casos reales y resolución de situaciones complejas en entornos simulados de aprendizaje. Estos simulacros están desarrollados a partir de software de última generación que permiten facilitar el aprendizaje inmersivo.



Situado a la vanguardia pedagógica mundial, el método Relearning ha conseguido mejorar los niveles de satisfacción global de los profesionales que finalizan sus estudios, con respecto a los indicadores de calidad de la mejor universidad online en habla hispana (Universidad de Columbia).

Con esta metodología, se han capacitado más de 250.000 médicos con un éxito sin precedentes en todas las especialidades clínicas con independencia de la carga en cirugía. Nuestra metodología pedagógica está desarrollada en un entorno de máxima exigencia, con un alumnado universitario de un perfil socioeconómico alto y una media de edad de 43,5 años.

El Relearning te permitirá aprender con menos esfuerzo y más rendimiento, implicándote más en tu especialización, desarrollando el espíritu crítico, la defensa de argumentos y el contraste de opiniones: una ecuación directa al éxito.

En nuestro programa, el aprendizaje no es un proceso lineal, sino que sucede en espiral (aprender, desaprender, olvidar y reaprender). Por eso, se combinan cada uno de estos elementos de forma concéntrica.

La puntuación global que obtiene el sistema de aprendizaje de TECH es de 8.01, con arreglo a los más altos estándares internacionales.



Este programa ofrece los mejores materiales educativos, preparados a conciencia para los profesionales:



Material de estudio

Todos los contenidos didácticos son creados por los especialistas que van a impartir el curso, específicamente para él, de manera que el desarrollo didáctico sea realmente específico y concreto.

Estos contenidos son aplicados después al formato audiovisual, para crear el método de trabajo online de TECH. Todo ello, con las técnicas más novedosas que ofrecen piezas de gran calidad en todos y cada uno los materiales que se ponen a disposición del alumno.



Técnicas quirúrgicas y procedimientos en video

TECH acerca al alumno las técnicas más novedosas, los últimos avances educativos y al primer plano de la actualidad en técnicas médicas. Todo esto, en primera persona, con el máximo rigor, explicado y detallado para contribuir a la asimilación y comprensión del estudiante. Y lo mejor de todo, pudiéndolo ver las veces que quiera.



Resúmenes interactivos

El equipo de TECH presenta los contenidos de manera atractiva y dinámica en píldoras multimedia que incluyen audios, vídeos, imágenes, esquemas y mapas conceptuales con el fin de afianzar el conocimiento.

Este exclusivo sistema educativo para la presentación de contenidos multimedia fue premiado por Microsoft como "Caso de éxito en Europa".



Lecturas complementarias

Artículos recientes, documentos de consenso y guías internacionales, entre otros. En la biblioteca virtual de TECH el estudiante tendrá acceso a todo lo que necesita para completar su capacitación.





Análisis de casos elaborados y guiados por expertos

El aprendizaje eficaz tiene, necesariamente, que ser contextual. Por eso, TECH presenta los desarrollos de casos reales en los que el experto guiará al alumno a través del desarrollo de la atención y la resolución de las diferentes situaciones: una manera clara y directa de conseguir el grado de comprensión más elevado.



Testing & Retesting

Se evalúan y reevalúan periódicamente los conocimientos del alumno a lo largo del programa, mediante actividades y ejercicios evaluativos y autoevaluativos para que, de esta manera, el estudiante compruebe cómo va consiguiendo sus metas.



Clases magistrales

Existe evidencia científica sobre la utilidad de la observación de terceros expertos. El denominado Learning from an Expert afianza el conocimiento y el recuerdo, y genera seguridad en las futuras decisiones difíciles.



Guías rápidas de actuación

TECH ofrece los contenidos más relevantes del curso en forma de fichas o guías rápidas de actuación. Una manera sintética, práctica y eficaz de ayudar al estudiante a progresar en su aprendizaje.



06

Titulación

El Curso Universitario en Patología de la Cintura Escapular garantiza, además de la capacitación más rigurosa y actualizada, el acceso a un título de Curso Universitario expedido por TECH Corporación Universitaria UNIMETA.





“

Supera con éxito este programa y recibe tu titulación universitaria sin desplazamientos ni farragosos trámites”

El programa del **Curso Universitario en Patología de la Cintura Escapular** es el más completo del panorama académico actual. A su egreso, el estudiante recibirá un diploma universitario emitido por TECH Global University, y otro por la Corporación Universitaria del Meta.

Estos títulos de formación permanente y actualización profesional de TECH Global University y Corporación Universitaria del Meta garantizan la adquisición de competencias en el área de conocimiento, otorgando un alto valor curricular al estudiante que supere las evaluaciones y acredite el programa tras cursarlo en su totalidad.

Este doble reconocimiento, de dos destacadas instituciones universitarias, suponen una doble recompensa a una formación integral y de calidad, asegurando que el estudiante obtenga una certificación reconocida tanto a nivel nacional como internacional. Este mérito académico le posicionará como un profesional altamente capacitado y preparado para enfrentar los retos y demandas en su área profesional.

Título: **Curso Universitario en Patología de la Cintura Escapular**

Modalidad: **online**

Duración: **6 semanas**

Acreditación: **6 ECTS**



tech corporación universitaria
UNIMETA

Curso Universitario
Patología de la Cintura
Escapular

- » Modalidad: online
- » Duración: 6 semanas
- » Titulación: TECH Corporación Universitaria UNIMETA
- » Acreditación: 6 ECTS
- » Horario: a tu ritmo
- » Exámenes: online

Curso Universitario

Patología de la Cintura Escapular

