

Curso Universitario

Estudio y Tratamiento Médico
del Paciente con Litiasis Renal



Curso Universitario Estudio y Tratamiento Médico del Paciente con Litiasis Renal

- » Modalidad: **online**
- » Duración: **12 semanas**
- » Titulación: **TECH Global University**
- » Acreditación: **12 ECTS**
- » Horario: **a tu ritmo**
- » Exámenes: **online**

Acceso web: www.techtitute.com/medicina/curso-universitario/estudio-tratamiento-medico-paciente-litiasis-renal

Índice

01

Presentación del programa

pág. 4

02

Plan de estudios

pág. 8

03

Objetivos docentes

pág. 12

04

Metodología de estudio

pág. 16

05

Cuadro docente

pág. 26

06

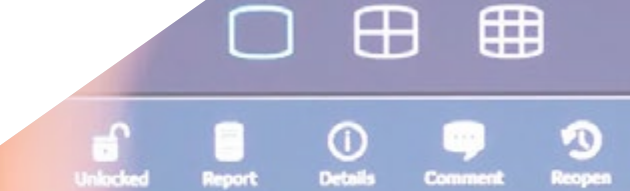
Titulación

pág. 32

01

Presentación del programa

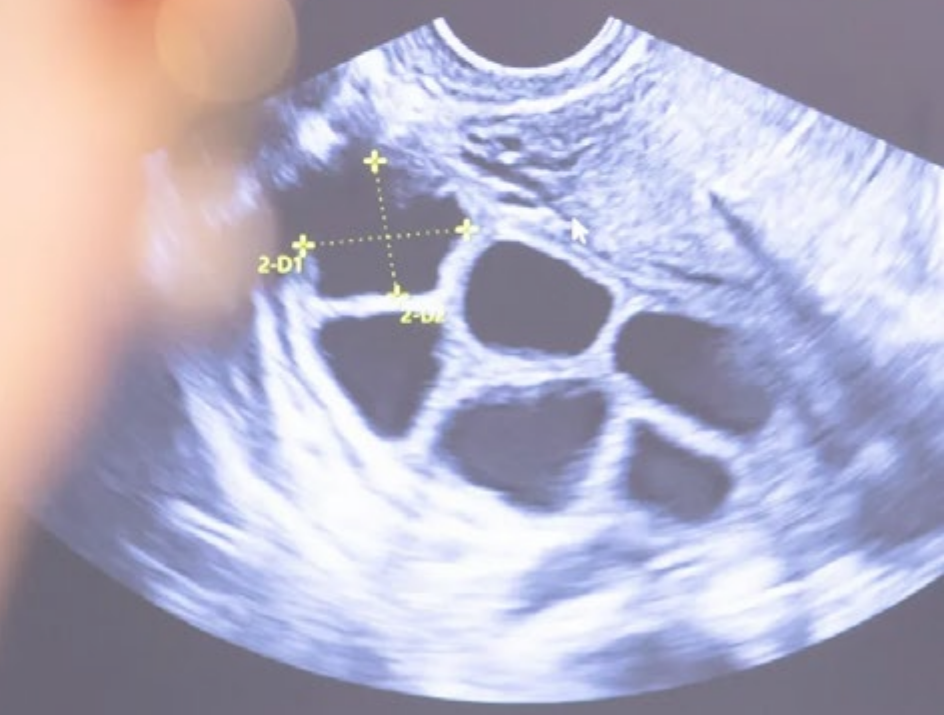
La Litiasis Renal es una enfermedad multifactorial que implica la interacción de factores metabólicos, genéticos, dietéticos y ambientales. Su manejo clínico requiere un enfoque multidisciplinario que integre conocimientos avanzados en fisiopatología, diagnóstico preciso y tratamiento personalizado. Gracias al progreso en áreas como la genética, la microbiota intestinal y las terapias farmacológicas ha ampliado las posibilidades para prevenir o tratar esta patología de forma más efectiva. Por ello, los especialistas requieren adquirir competencias avanzadas para diseñar e implementar estrategias coordinadas para garantizar un abordaje integral de los Cálculos Renales. Con esta idea en mente, TECH lanza un innovador programa universitario focalizado en el Tratamiento Médico del Paciente con condiciones urológicas crónicas. Además, se imparte en una flexible modalidad totalmente online.



HCA Lister Hospital - US Room2

Vision SWIFT

2-D1
2-D2





“

Gracias a este programa, 100% online, integrarás tratamientos dietéticos y farmacológicos para abordar de manera integral la Litiasis Renal”

La Organización Mundial de la Salud estima, mediante un nuevo informe, que hasta el 50% de los casos de Litiasis Renal son prevenibles mediante intervenciones dirigidas a factores modificables como la dieta y la hidratación. Sin embargo, la incidencia de esta enfermedad sigue en aumento y la entidad prevé que aproximadamente 1 de cada 10 adultos experimentará un episodio de Cálculo Renal a lo largo de su vida, con recurrencias frecuentes en más del 30% de los casos. Frente a esta realidad, los facultativos necesitan incorporar a su práctica clínica diaria las técnicas más vanguardistas para el manejo de esta condición, con un enfoque en terapias personalizadas e innovaciones tecnológicas.

En este contexto, TECH presenta un exclusivo programa en Estudio y Tratamiento Médico del Paciente con Litiasis Renal. Ideado por reconocidos urólogos, el itinerario académico profundizará en cuestiones que van desde la clasificación de pacientes de riesgo de Urolitiasis o tratamientos para abordarlos con eficiencia hasta estrategias dietéticas para promover un estilo de vida saludable. En este sentido, los materiales didácticos ofrecerán diversas técnicas que permitirán a los egresados a calcular el pH urinario para ajustar de forma precisa las terapias a las necesidades de los usuarios. Este enfoque permitirá a los profesionales no solo tratar de manera efectiva a los pacientes con Litiasis Renal, sino también implementar medidas preventivas que reduzcan las tasas de recurrencia.

Por otra parte, el programa universitario cuenta con una impartición 100% online, permitiendo a los médicos que puedan adentrarse en el programa con comodidad. De esta forma, lo único que necesitarán los estudiantes es un dispositivo con acceso a Internet para acceder al Campus Virtual. En este sentido, TECH ofrece a los egresados la metodología más vanguardista del mercado actual: el *Relearning*. Este sistema de enseñanza está basado en la reiteración de los contenidos más importantes para garantizar una actualización de conocimientos eficiente.

Este **Curso Universitario en Estudio y Tratamiento Médico del Paciente con Litiasis Renal** contiene el programa científico más completo y actualizado del mercado. Sus características más destacadas son:

- ♦ El desarrollo de casos prácticos presentados por expertos en Urología
- ♦ Los contenidos gráficos, esquemáticos y eminentemente prácticos con los que está concebido recogen una información científica y práctica sobre aquellas disciplinas indispensables para el ejercicio profesional
- ♦ Los ejercicios prácticos donde realizar el proceso de autoevaluación para mejorar el aprendizaje
- ♦ Su especial hincapié en metodologías innovadoras
- ♦ Las lecciones teóricas, preguntas al experto, foros de discusión de temas controvertidos y trabajos de reflexión individual
- ♦ La disponibilidad de acceso a los contenidos desde cualquier dispositivo fijo o portátil con conexión a internet



Diseñar planes de cuidado específicos para niños y adultos mayores con predisposición a la generación de Cálculos Renales”

“

Con el sistema Relearning empleado por TECH, no tendrás que invertir largas horas al estudio y te focalizarás en los aspectos esenciales”

El programa incluye en su cuadro docente a profesionales del sector que vierten en esta capacitación la experiencia de su trabajo, además de reconocidos especialistas de sociedades de referencia y universidades de prestigio.

Su contenido multimedia, elaborado con la última tecnología educativa, permitirá al profesional un aprendizaje situado y contextual, es decir, un entorno simulado que proporcionará una capacitación inmersiva programada para entrenarse ante situaciones reales.

El diseño de este programa se centra en el Aprendizaje Basado en Problemas, mediante el cual el profesional deberá tratar de resolver las distintas situaciones de práctica profesional que se le planteen a lo largo del curso académico. Para ello, contará con la ayuda de un novedoso sistema de vídeo interactivo realizado por reconocidos expertos.

Profundizarás en diversos métodos para el control del pH urinario, lo que te permitirá disminuir el riesgo de recurrencias.

Diseñarás estrategias terapéuticas especificadas para cada tipo de Litiasis Renal, entre las que se incluye la Hiperoxaluria.




02

Plan de estudios

Este programa en Estudio y Manejo Médico del Paciente con Litiasis Renal abarca desde los antecedentes históricos de esta patología hasta las técnicas diagnósticas y terapéuticas más modernas. A lo largo de sus módulos, los médicos explorarán en profundidad temas como la evolución histórica del tratamiento de los cálculos renales o los principios fisicoquímicos relacionados con la generación de cristales. También, el temario ahondará en los diferentes tipos de Cálculos Renales y proporcionará las técnicas más sofisticadas tanto para su diagnóstico como abordaje. En este sentido, el programa universitario brindará a los egresados diversas estrategias para prevenir enfermedades urológicas.





“ Establecerás medidas dietéticas, farmacológicas y conductuales para prevenir la recurrencia de los Cálculos Renales”

Módulo 1. Estudio médico del paciente con Litiasis Renal

- 1.1. Estudio metabólico
 - 1.1.1. El estudio metabólico
 - 1.1.2. Cómo y cuándo realizar el estudio metabólico
 - 1.1.3. Indicaciones del estudio metabólico: a quién realizamos el estudio
- 1.2. Clasificación de pacientes de riesgo de Urolitiasis: pacientes de alto riesgo
 - 1.2.1. Factores intrínsecos, extrínsecos y favorecedores
 - 1.2.2. Población de riesgo
 - 1.2.3. Categorías de paciente formadores de cálculos
 - 1.2.3.1. Factores de riesgo específicos de formación de cálculos
- 1.3. Tratamiento Médico de la Hipercalciuria Idiopática
 - 1.3.1. Evaluación del paciente con Hipercalciuria Idiopática
 - 1.3.2. Tratamiento dietético
 - 1.3.3. Tratamiento medicamentoso: tiazidas
- 1.4. Hiperparatiroidismo Primario y Secundario
 - 1.4.1. Fisiopatología del Hiperparatiroidismo Primario y Secundario
 - 1.4.2. Diagnóstico diferencial del Hiperparatiroidismo
 - 1.4.3. Manejo clínico del Hiperparatiroidismo en el contexto de la Urolitiasis
- 1.5. Hiperoxaluria Primaria y nefrocalcinosis
 - 1.5.1. Etiología
 - 1.5.2. Abordaje diagnóstico
 - 1.5.3. Tratamiento
- 1.6. Hiperoxaluria primaria secundaria. Dietética y entérica
 - 1.6.1. Etiología de las Hiperoxalurias
 - 1.6.2. Abordaje diagnóstico de las Hiperoxalurias
 - 1.6.3. Tratamiento de las Hiperoxalurias
 - 1.6.4. Tratamientos específicos de la Hiperoxaluria Primaria
- 1.7. Hipocitraturia
 - 1.7.1. Fisiopatología y causas de la Hipocitraturia
 - 1.7.2. Relevancia de la Hipocitraturia en la formación de Cálculos Renales
 - 1.7.3. Evaluación y tratamiento de la Hipocitraturia en pacientes con Urolitiasis



- 1.8. Hiperuricosuria
 - 1.8.1. Fisiopatología y causas de la Uricosuria
 - 1.8.2. Impacto de la Uricosuria en la formación de Cálculos Renales
 - 1.8.3. Evaluación y estrategias de manejo de la Uricosuria
 - 1.9. Acidosis Tubular Renal
 - 1.9.1. Tipos de Acidosis Tubular
 - 1.9.2. Etiología y fisiopatología de la Acidosis Tubular Renal Distal
 - 1.9.3. Diagnóstico de la Acidosis Tubular Renal Distal
 - 1.9.4. Tratamiento de la Acidosis Tubular Renal Distal
 - 1.10. Manejo dietético del paciente
 - 1.10.1. Manejo dietético del paciente
 - 1.10.2. Ingesta hídrica
 - 1.10.3. Tratamiento dietético de las principales alteraciones en la Excreción Urinaria
 - 1.10.3.1. Tratamiento dietético de la Hipercalcemia
 - 1.10.3.2. Tratamiento dietético de la Hiperoxaluria
 - 1.10.3.3. Tratamiento dietético de la Hiperuricosuria
 - 1.10.3.4. Tratamiento dietético de la Hipocitraturia
 - 1.10.4. Recomendaciones dietéticas en las edades extremas de la vida
 - 1.10.4.1. Recomendaciones dietéticas en niños litogénicos
 - 1.10.4.2. Recomendaciones dietéticas en ancianos litogénicos
- Módulo 2. Manejo y seguimiento ambulatorio del paciente con Litiasis Renal No Cálctica**
- 2.1. Litiasis de Ácido Úrico
 - 2.1.1. Etiología y fisiopatología
 - 2.1.2. Diagnóstico
 - 2.1.3. Tratamiento médico
 - 2.2. Litiasis de Fosfato de Amonio y Magnesio Infeccivas
 - 2.2.1. Etiología y fisiopatología
 - 2.2.2. Diagnóstico
 - 2.2.3. Tratamiento médico
 - 2.3. Litiasis de Cistina
 - 2.3.1. Etiología y fisiopatología
 - 2.3.2. Diagnóstico
 - 2.3.3. Tratamiento médico
 - 2.4. Otras Litiasis
 - 2.4.1. Tipos de Litiasis Raras
 - 2.4.2. Etiopatogenia Litiasis Raras
 - 2.4.3. Diagnóstico y tratamiento
 - 2.5. La genética en la Urolitiasis
 - 2.5.1. Enfermedades genéticas asociadas a la Litiasis Urinaria
 - 2.5.2. Factores que orientan a patología monogénica en un paciente con Litiasis Urinaria
 - 2.5.3. Tratamiento de la Litiasis Renal en Enfermedades Genéticas
 - 2.6. Nuevos tratamientos médicos en Urolitiasis
 - 2.6.1. Terapias innovadoras para la prevención de la formación de Cálculos
 - 2.6.2. Avances farmacológicos en el tratamiento de la Litiasis Renal
 - 2.6.3. Integración de los tratamientos emergentes en la práctica clínica
 - 2.7. La microbiota en la Urolitiasis
 - 2.7.1. Bases fisiopatológicas de la microbiota intestinal
 - 2.7.2. Relación de la microbiota intestinal y la formación de Urolitiasis
 - 2.7.3. Posibilidad de alteración de la microbiota intestinal y su impacto en las Urolitiasis
 - 2.8. Inteligencia Artificial y Urolitiasis
 - 2.8.1. Conceptos e Historia de la inteligencia artificial aplicada a la Urolitiasis
 - 2.8.2. Tipos de inteligencia artificial aplicada a la Urolitiasis
 - 2.8.3. Aplicación de la inteligencia artificial en Urolitiasis
 - 2.9. Control de Ph en Urolitiasis: cómo realizarlo, recomendaciones
 - 2.9.1. Importancia del pH en la Urolitiasis
 - 2.9.2. Medición del pH de la orina
 - 2.9.3. Recomendaciones en el manejo del pH en Urolitiasis No Cálctica
 - 2.10. Estructura y coordinación de una unidad de Urolitiasis
 - 2.10.1. La unidad de Urolitiasis
 - 2.10.2. Estructura de una unidad de Litotricia
 - 2.10.3. Organización del personal

03

Objetivos docentes

Este programa en Estudio y Tratamiento Médico del Paciente con Litiasis Renal otorgará a los médicos las competencias requeridas tanto para diagnosticar como tratar eficazmente Cálculos Renales. La titulación abarca desde técnicas diagnósticas avanzadas hasta métodos terapéuticos innovadores, capacitando a los profesionales para optimizar procesos clínicos, personalizar cuidados y mejorar la eficiencia operativa. Esto garantizará que los egresados desarrollen habilidades en manejo avanzado de Litiasis Renal, implementando tecnologías modernas para mejorar la eficiencia de las intervenciones quirúrgicas.





“

Diseñarás protocolos de tratamiento individualizados que mejoren la eficiencia operativa de las instituciones sanitarias y el estado de los pacientes”



Objetivos generales

- ♦ Identificar los aspectos físicoquímicos fundamentales implicados en la formación de los Cálculos Renales
- ♦ Ahondar en la clasificación de los Cálculos Renales según los factores etiológicos que los generan
- ♦ Establecer los fundamentos de diagnóstico basados en el estudio del cálculo renal
- ♦ Determinar los aspectos clave de diagnóstico basados en el estudio de la orina
- ♦ Profundizar en el estudio metabólico del paciente con Litiasis Renal
- ♦ Definir las clasificaciones de pacientes en riesgo de Urolitiasis, considerando factores que puedan contribuir a la formación de Cálculos
- ♦ Evaluar las diversas condiciones metabólicas asociadas y sus tratamientos específicos
- ♦ Adquirir un enfoque integral para el manejo dietético y clínico del paciente litiásico
- ♦ Abordar la etiología y fisiopatología de las Litiasis No Cálcidas, identificando sus características distintivas
- ♦ Definir las opciones de tratamiento médico disponibles para cada tipo de afecciones
- ♦ Evaluar el papel de la genética y la microbiota en el manejo de la Urolitiasis
- ♦ Establecer directrices para el control del pH y la coordinación de unidades de Urolitiasis
- ♦ Evaluar la fisiología y fisiopatología renal, así como los mecanismos de Obstrucción
- ♦ Ahondar en los métodos de diagnóstico por imagen más utilizados en la Litiasis Renal
- ♦ Definir los abordajes terapéuticos del Cólico Renal
- ♦ Identificar las complicaciones asociadas a la Litiasis y proponer estrategias de manejo basadas en guías clínicas internacionales
- ♦ Analizar la evolución histórica de la Litotricia Extracorpórea por Ondas de Choque
- ♦ Evaluar los principios físicos, tipos de energía y las de la Litotricia Extracorpórea por Ondas de Choque
- ♦ Examinar los resultados, complicaciones y seguimiento postprocedimiento, así como los últimos avances en esta tecnología
- ♦ Establecer recomendaciones basadas en guías clínicas y desarrollar estrategias de protección radiológica en el contexto de la Endourología
- ♦ Analizar la evolución histórica de la endourología y sus aplicaciones actuales, enfocándose en los avances tecnológicos y quirúrgicos
- ♦ Examinar la anatomía renal y ureteral relevante para la endourología, estableciendo su importancia en la ejecución de procedimientos
- ♦ Evaluar los criterios para la selección de técnicas quirúrgicas y fuentes de energía en Endourología
- ♦ Identificar los abordajes endourológicos y los equipos específicos utilizados en ureteroscopia semirrígida
- ♦ Profundizar la evolución histórica de la ureteroscopia flexible y su desarrollo
- ♦ Evaluar las indicaciones estándar y extendidas de la cirugía retrógrada intrarrenal
- ♦ Examinar los materiales, técnicas quirúrgicas y tecnologías avanzadas utilizadas en la Cirugía Retrógrada Intrarrenal
- ♦ Identificar las complicaciones intraoperatorias y postoperatorias, estableciendo estrategias para su prevención y manejo, con un enfoque en la aplicación de los principios ALARA
- ♦ Analizar las diferentes posiciones del paciente en la nefrolitotomía percutánea



Objetivos específicos

- ♦ Definir los criterios para la realización del estudio metabólico en pacientes con Litiasis Renal
- ♦ Identificar los factores de riesgo vinculados con la formación de Cálculos para clasificar a los pacientes eficientemente
- ♦ Manejar las principales estrategias de tratamiento médico para diferentes condiciones metabólicas
- ♦ Obtener un enfoque dietético y medicamentoso en el manejo integral del paciente litiásico, basado en la evidencia científica
- ♦ Establecer las características clínicas y diagnósticas de las Litiasis de Ácido Úrico, Fosfato Amónico Magnésico y Cistina
- ♦ Analizar el impacto de factores genéticos y de la microbiota en la predisposición y manejo de la Urolitiasis
- ♦ Evaluar las nuevas opciones terapéuticas y tecnológicas, como la inteligencia artificial
- ♦ Crear protocolos para el control eficaz del pH urinario y su aplicación en el seguimiento ambulatorio

“

Disfrutarás de un aprendizaje ameno a través de los formatos didácticos que te ofrece esta titulación universitaria, tales como el vídeo explicativo o el resumen interactivo”

04

Metodología de estudio

TECH es la primera universidad en el mundo que combina la metodología de los **case studies** con el **Relearning**, un sistema de aprendizaje 100% online basado en la reiteración dirigida.

Esta disruptiva estrategia pedagógica ha sido concebida para ofrecer a los profesionales la oportunidad de actualizar conocimientos y desarrollar competencias de un modo intensivo y riguroso. Un modelo de aprendizaje que coloca al estudiante en el centro del proceso académico y le otorga todo el protagonismo, adaptándose a sus necesidades y dejando de lado las metodologías más convencionales.



“

TECH te prepara para afrontar nuevos retos en entornos inciertos y lograr el éxito en tu carrera”

El alumno: la prioridad de todos los programas de TECH

En la metodología de estudios de TECH el alumno es el protagonista absoluto. Las herramientas pedagógicas de cada programa han sido seleccionadas teniendo en cuenta las demandas de tiempo, disponibilidad y rigor académico que, a día de hoy, no solo exigen los estudiantes sino los puestos más competitivos del mercado.

Con el modelo educativo asincrónico de TECH, es el alumno quien elige el tiempo que destina al estudio, cómo decide establecer sus rutinas y todo ello desde la comodidad del dispositivo electrónico de su preferencia. El alumno no tendrá que asistir a clases en vivo, a las que muchas veces no podrá acudir. Las actividades de aprendizaje las realizará cuando le venga bien. Siempre podrá decidir cuándo y desde dónde estudiar.

“

*En TECH NO tendrás clases en directo
(a las que luego nunca puedes asistir)”*



Los planes de estudios más exhaustivos a nivel internacional

TECH se caracteriza por ofrecer los itinerarios académicos más completos del entorno universitario. Esta exhaustividad se logra a través de la creación de temarios que no solo abarcan los conocimientos esenciales, sino también las innovaciones más recientes en cada área.

Al estar en constante actualización, estos programas permiten que los estudiantes se mantengan al día con los cambios del mercado y adquieran las habilidades más valoradas por los empleadores. De esta manera, quienes finalizan sus estudios en TECH reciben una preparación integral que les proporciona una ventaja competitiva notable para avanzar en sus carreras.

Y además, podrán hacerlo desde cualquier dispositivo, pc, tableta o smartphone.

“

El modelo de TECH es asincrónico, de modo que te permite estudiar con tu pc, tableta o tu smartphone donde quieras, cuando quieras y durante el tiempo que quieras”

Case studies o Método del caso

El método del caso ha sido el sistema de aprendizaje más utilizado por las mejores escuelas de negocios del mundo. Desarrollado en 1912 para que los estudiantes de Derecho no solo aprendiesen las leyes a base de contenidos teóricos, su función era también presentarles situaciones complejas reales. Así, podían tomar decisiones y emitir juicios de valor fundamentados sobre cómo resolverlas. En 1924 se estableció como método estándar de enseñanza en Harvard.

Con este modelo de enseñanza es el propio alumno quien va construyendo su competencia profesional a través de estrategias como el *Learning by doing* o el *Design Thinking*, utilizadas por otras instituciones de renombre como Yale o Stanford.

Este método, orientado a la acción, será aplicado a lo largo de todo el itinerario académico que el alumno emprenda junto a TECH. De ese modo se enfrentará a múltiples situaciones reales y deberá integrar conocimientos, investigar, argumentar y defender sus ideas y decisiones. Todo ello con la premisa de responder al cuestionamiento de cómo actuaría al posicionarse frente a eventos específicos de complejidad en su labor cotidiana.



Método Relearning

En TECH los *case studies* son potenciados con el mejor método de enseñanza 100% online: el *Relearning*.

Este método rompe con las técnicas tradicionales de enseñanza para poner al alumno en el centro de la ecuación, proveyéndole del mejor contenido en diferentes formatos. De esta forma, consigue repasar y reiterar los conceptos clave de cada materia y aprender a aplicarlos en un entorno real.

En esta misma línea, y de acuerdo a múltiples investigaciones científicas, la reiteración es la mejor manera de aprender. Por eso, TECH ofrece entre 8 y 16 repeticiones de cada concepto clave dentro de una misma lección, presentada de una manera diferente, con el objetivo de asegurar que el conocimiento sea completamente afianzado durante el proceso de estudio.

El Relearning te permitirá aprender con menos esfuerzo y más rendimiento, implicándote más en tu especialización, desarrollando el espíritu crítico, la defensa de argumentos y el contraste de opiniones: una ecuación directa al éxito.



Un Campus Virtual 100% online con los mejores recursos didácticos

Para aplicar su metodología de forma eficaz, TECH se centra en proveer a los egresados de materiales didácticos en diferentes formatos: textos, vídeos interactivos, ilustraciones y mapas de conocimiento, entre otros. Todos ellos, diseñados por profesores cualificados que centran el trabajo en combinar casos reales con la resolución de situaciones complejas mediante simulación, el estudio de contextos aplicados a cada carrera profesional y el aprendizaje basado en la reiteración, a través de audios, presentaciones, animaciones, imágenes, etc.

Y es que las últimas evidencias científicas en el ámbito de las Neurociencias apuntan a la importancia de tener en cuenta el lugar y el contexto donde se accede a los contenidos antes de iniciar un nuevo aprendizaje. Poder ajustar esas variables de una manera personalizada favorece que las personas puedan recordar y almacenar en el hipocampo los conocimientos para retenerlos a largo plazo. Se trata de un modelo denominado *Neurocognitive context-dependent e-learning* que es aplicado de manera consciente en esta titulación universitaria.

Por otro lado, también en aras de favorecer al máximo el contacto mentor-alumno, se proporciona un amplio abanico de posibilidades de comunicación, tanto en tiempo real como en diferido (mensajería interna, foros de discusión, servicio de atención telefónica, email de contacto con secretaría técnica, chat y videoconferencia).

Asimismo, este completísimo Campus Virtual permitirá que el alumnado de TECH organice sus horarios de estudio de acuerdo con su disponibilidad personal o sus obligaciones laborales. De esa manera tendrá un control global de los contenidos académicos y sus herramientas didácticas, puestas en función de su acelerada actualización profesional.



La modalidad de estudios online de este programa te permitirá organizar tu tiempo y tu ritmo de aprendizaje, adaptándolo a tus horarios”

La eficacia del método se justifica con cuatro logros fundamentales:

1. Los alumnos que siguen este método no solo consiguen la asimilación de conceptos, sino un desarrollo de su capacidad mental, mediante ejercicios de evaluación de situaciones reales y aplicación de conocimientos.
2. El aprendizaje se concreta de una manera sólida en capacidades prácticas que permiten al alumno una mejor integración en el mundo real.
3. Se consigue una asimilación más sencilla y eficiente de las ideas y conceptos, gracias al planteamiento de situaciones que han surgido de la realidad.
4. La sensación de eficiencia del esfuerzo invertido se convierte en un estímulo muy importante para el alumnado, que se traduce en un interés mayor en los aprendizajes y un incremento del tiempo dedicado a trabajar en el curso.

La metodología universitaria mejor valorada por sus alumnos

Los resultados de este innovador modelo académico son constatables en los niveles de satisfacción global de los egresados de TECH.

La valoración de los estudiantes sobre la calidad docente, calidad de los materiales, estructura del curso y sus objetivos es excelente. No en valde, la institución se convirtió en la universidad mejor valorada por sus alumnos en la plataforma de reseñas Trustpilot, obteniendo un 4,9 de 5.

Accede a los contenidos de estudio desde cualquier dispositivo con conexión a Internet (ordenador, tablet, smartphone) gracias a que TECH está al día de la vanguardia tecnológica y pedagógica.

Podrás aprender con las ventajas del acceso a entornos simulados de aprendizaje y el planteamiento de aprendizaje por observación, esto es, Learning from an expert.



Así, en este programa estarán disponibles los mejores materiales educativos, preparados a conciencia:



Material de estudio

Todos los contenidos didácticos son creados por los especialistas que van a impartir el curso, específicamente para él, de manera que el desarrollo didáctico sea realmente específico y concreto.

Estos contenidos son aplicados después al formato audiovisual que creará nuestra manera de trabajo online, con las técnicas más novedosas que nos permiten ofrecerte una gran calidad, en cada una de las piezas que pondremos a tu servicio.



Prácticas de habilidades y competencias

Realizarás actividades de desarrollo de competencias y habilidades específicas en cada área temática. Prácticas y dinámicas para adquirir y desarrollar las destrezas y habilidades que un especialista precisa desarrollar en el marco de la globalización que vivimos.



Resúmenes interactivos

Presentamos los contenidos de manera atractiva y dinámica en píldoras multimedia que incluyen audio, vídeos, imágenes, esquemas y mapas conceptuales con el fin de afianzar el conocimiento.

Este sistema exclusivo educativo para la presentación de contenidos multimedia fue premiado por Microsoft como "Caso de éxito en Europa".



Lecturas complementarias

Artículos recientes, documentos de consenso, guías internacionales... En nuestra biblioteca virtual tendrás acceso a todo lo que necesitas para completar tu capacitación.





Case Studies

Completarás una selección de los mejores *case studies* de la materia. Casos presentados, analizados y tutorizados por los mejores especialistas del panorama internacional.



Testing & Retesting

Evaluamos y reevaluamos periódicamente tu conocimiento a lo largo del programa. Lo hacemos sobre 3 de los 4 niveles de la Pirámide de Miller.



Clases magistrales

Existe evidencia científica sobre la utilidad de la observación de terceros expertos. El denominado *Learning from an expert* afianza el conocimiento y el recuerdo, y genera seguridad en nuestras futuras decisiones difíciles.



Guías rápidas de actuación

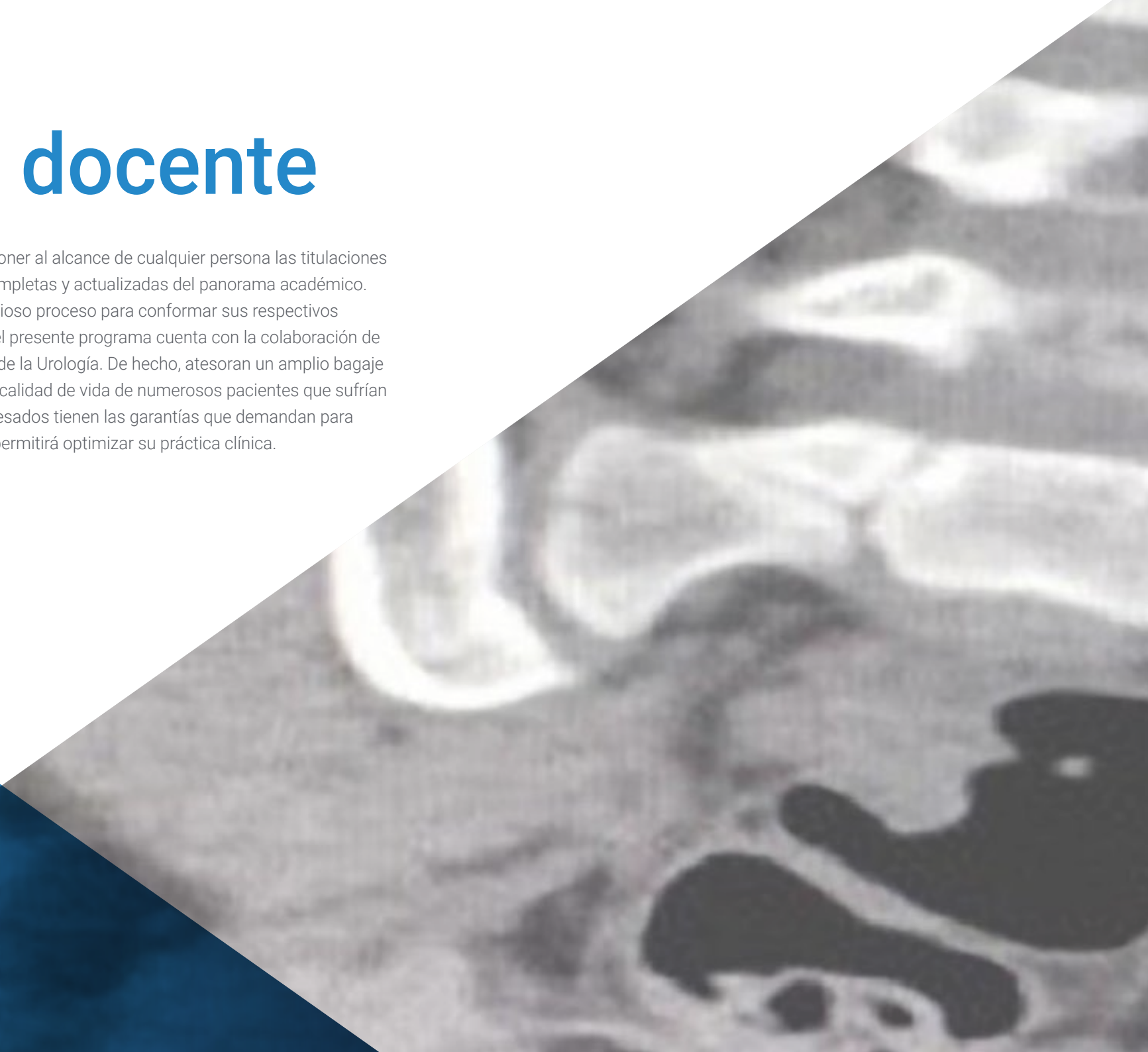
TECH ofrece los contenidos más relevantes del curso en forma de fichas o guías rápidas de actuación. Una manera sintética, práctica y eficaz de ayudar al estudiante a progresar en su aprendizaje.



05

Cuadro docente

El objetivo primordial de TECH es poner al alcance de cualquier persona las titulaciones universitarias más pragmáticas, completas y actualizadas del panorama académico. Para lograrlo, lleva a cabo un minucioso proceso para conformar sus respectivos claustros docentes. Fruto de esto, el presente programa cuenta con la colaboración de prestigiosos expertos en el ámbito de la Urología. De hecho, atesoran un amplio bagaje profesional donde han mejorado la calidad de vida de numerosos pacientes que sufrían Litiasis Real. De este modo, los egresados tienen las garantías que demandan para acceder a una experiencia que les permitirá optimizar su práctica clínica.





“

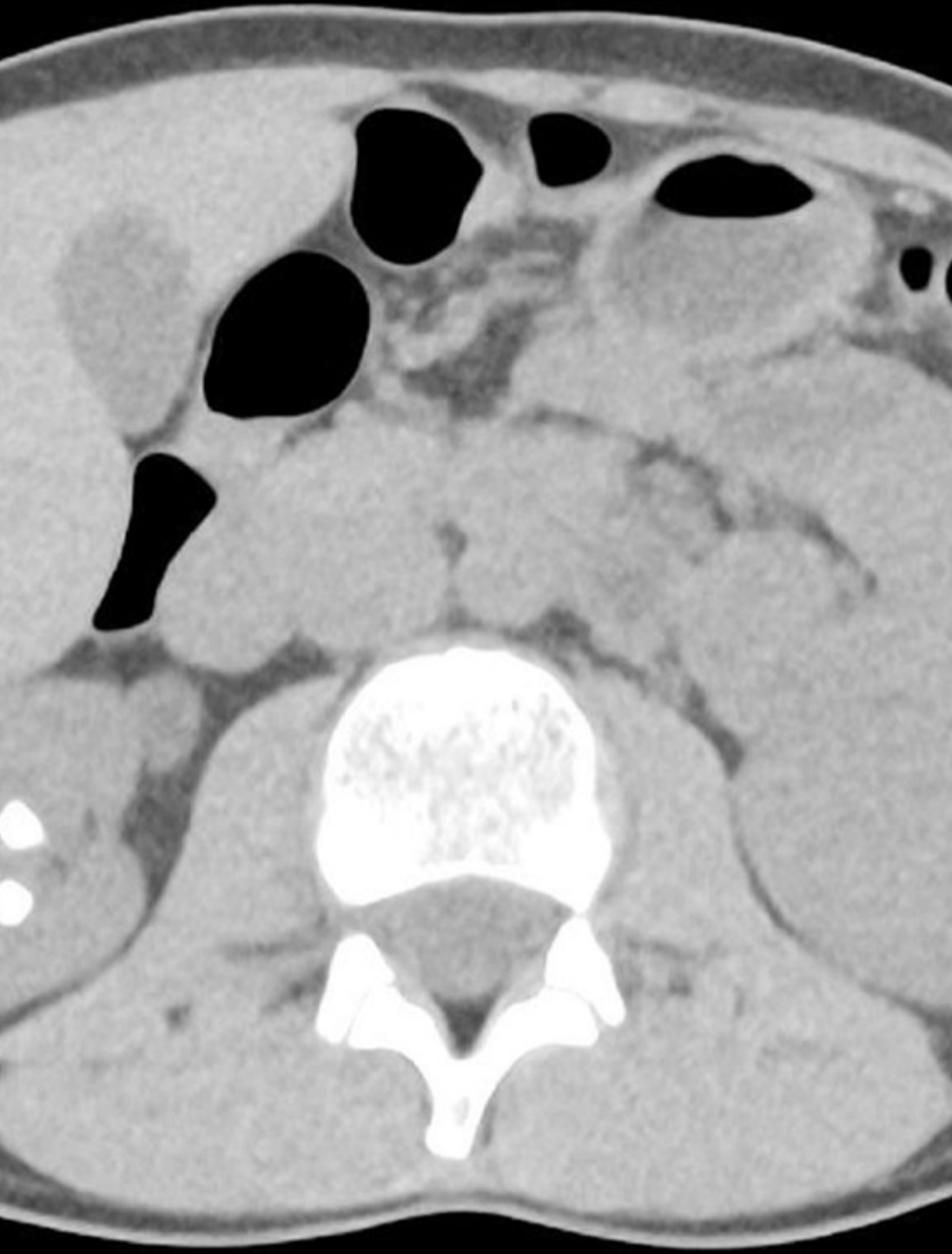
Estarás asesorado en todo momento por el grupo docente, compuesto por profesionales con gran experiencia en el abordaje de la Litiasis Renal”

Dirección



Dr. Servera Ruiz de Velasco, Antonio

- ♦ Director de Endourología y Litiasis en Hospital de Manacor
- ♦ Especialista de Urología en Hospital Juaneda Miramar
- ♦ Pasantía en Cirugía Laparoscópica Pélvica y Retroperitoneal en Hospital Universitario de Heidelberg
- ♦ Investigador Científico
- ♦ Director de 6 Ensayos Clínicos internacionales
- ♦ Pasantía en Cirugía Robótica en Institute Mutualiste Montsouris
- ♦ Pasantía de Cirugía Laparoscópica y Percutánea en Hospital Italiano de Buenos Aires
- ♦ Doctorado en Ciencias de la Salud por Universidad de Baleares
- ♦ Licenciado en Medicina y Cirugía por Universidad de Zaragoza
- ♦ Miembro del Colegio Europeo de Urología



Profesores

Dr. Cancini Azuaje, Miguel Alejandro

- ♦ Urólogo en Hospital General Universitario Nuestra Señora del Prado
- ♦ Médico del Área de Urología en el Hospital Parque Marazuela
- ♦ Especialista de Urología en Hospital Comarcal Campo Arañuelo
- ♦ Pasantía de Cirugía Endoscópica y Laparoscopia en Universidad de Carabobo
- ♦ Residencia en Hospital General Dr. Egor Nucete
- ♦ Postgrado de Urología por Hospital Universitario de los Andes
- ♦ Máster en Cirugía de Mínima Invasión Urológica en Centro Jesús Usón
- ♦ Licenciado en Medicina por Universidad Rómulo Gallegos
- ♦ Miembro de Asociación World Venezuelan Urologists

Dr. Ortiz Arduán, Alberto

- ♦ Jefe de Nefrología e Hipertensión del Hospital Universitario Fundación Jiménez Díaz
- ♦ Especialista en Nefrología
- ♦ Coordinador de la Red Española de Investigación Renal
- ♦ Investigador Postdoctoral de Nefrología Molecular en Universidad de Pennsylvania
- ♦ Editor de la revista "*Clinical Kidney Journal*"
- ♦ Académico Correspondiente de la Real Academia Nacional de Medicina de España
- ♦ Doctorado en Medicina por Universidad Autónoma de Madrid
- ♦ Máster en Dirección Médica y Gestión Clínica por UNED
- ♦ Licenciado en Medicina y Cirugía por Universidad Autónoma de Madrid
- ♦ Miembro de: Asociación Renal Europea, Fundación Holandesa del Riñón, Sociedad Madrileña de Nefrología y Consejo Editorial de la Sociedad Americana de Nefrología

Dra. Martín Higuera, Cristina

- ◆ Investigadora en Instituto de Inmunología Experimental del Hospital Universitario de Bonn
- ◆ Fundadora de PPHP Team
- ◆ Consultora Científica de Novo Nordisk
- ◆ Promotora de Asociación Europa de Pacientes con Hiperocalcemia
- ◆ Investigadora Biomédica en Orfan Biotech
- ◆ Asesora de Meta Pharmaceuticals
- ◆ Doctorado en Ciencias Biomédicas por Universidad de La Laguna
- ◆ Máster en Biomedicina Molecular por Universidad Autónoma de Madrid
- ◆ Grado en Medicina por Universidad de La Laguna
- ◆ Licenciatura en Biología por Universidad de La Laguna
- ◆ Miembro de OxalEurope Foundation
- ◆ Certificación en Experimentación Animal

Dr. Cansino Alcaide, Ramón

- ◆ Jefe de Sección de Endourología y Litiasis en el Hospital Universitario La Paz
- ◆ Médico Especialista en Urología en el Hospital Universitario La Paz
- ◆ Urologo en el Hospital Universitario Vithas Madrid La Milagrosa
- ◆ Docente en cursos formativos de Urología y en estudios de posgrado
- ◆ Ponente habitual en congresos de la Asociación Europea y Española de Urología
- ◆ Miembro de la Alianza Internacional de la Urolitiasis
- ◆ Doctor en Medicina y Cirugía por la Universidad Autónoma de Madrid



Dr. Abad López, Pablo

- ♦ Facultativo del Área de Urología en Hospital Universitario La Paz
- ♦ Urólogo en Hospital Clínico San Carlos
- ♦ Especialista en abordaje de Carcinoma Renal, Suprarrenal y del Retroperitoneo
- ♦ Coordinador de plataforma 4Doctors
- ♦ Editor de revista científica "Frontiers in Urology"
- ♦ Editor de revista científica "Archivos Españoles de Urología"
- ♦ Editor de revista científica "Urology Research and Practice"
- ♦ Creador de contenidos digitales para plataforma Urology Cheat Sheets
- ♦ Residencia de Urología en Hospital Universitario 12 de Octubre
- ♦ Máster en Clínica y Profesionalismo Médico por Universidad de Alcalá de Henares
- ♦ Máster en Urooncología por Universidad CEU – Cardenal Herrera
- ♦ Máster en Cirugía Avanzada de la Incontinencia Urinaria por Universidad Complutense de Madrid
- ♦ Máster en Abordaje Multidisciplinar del Cáncer de Próstata POR Universidad Complutense de Madrid
- ♦ Grado en Medicina por Universidad Complutense de Madrid

Dr. Guimerá García, Jordi

- ♦ Director Médico de Consulta de Urología del Dr. Guimerá
- ♦ Facultativo especialista de Urología en Hospital Universitario Son Espases
- ♦ Médico de Trabajo en Asepeyo
- ♦ Pasantía en Instituto de Trasplantes de Miami
- ♦ Residencia de Urología en Hospital Universitario Son Espases
- ♦ Doctorado en Salud Pública y Enfermedades de Prevalencia por Universidad de las Islas Baleares
- ♦ Licenciatura en Medicina por Universidad Autónoma de Madrid
- ♦ Certificación de Fellow of the European Board of Urology



Todos los docentes de este programa acumulan una amplia experiencia, ofreciéndote una perspectiva innovadora sobre los principales avances en este campo de estudios"

06

Titulación

El Curso Universitario en Estudio y Tratamiento Médico del Paciente con Litiasis Renal garantiza, además de la capacitación más rigurosa y actualizada, el acceso a un título de Curso Universitario expedido por TECH Global University.



“

Supera con éxito este programa y recibe tu titulación universitaria sin desplazamientos ni farragosos trámites”

Este programa te permitirá obtener el título propio de **Curso Universitario en Estudio y Tratamiento Médico del Paciente con Litiasis Renal** avalado por **TECH Global University**, la mayor Universidad digital del mundo.

TECH Global University, es una Universidad Oficial Europea reconocida públicamente por el Gobierno de Andorra ([boletín oficial](#)). Andorra forma parte del Espacio Europeo de Educación Superior (EEES) desde 2003. El EEES es una iniciativa promovida por la Unión Europea que tiene como objetivo organizar el marco formativo internacional y armonizar los sistemas de educación superior de los países miembros de este espacio. El proyecto promueve unos valores comunes, la implementación de herramientas conjuntas y fortaleciendo sus mecanismos de garantía de calidad para potenciar la colaboración y movilidad entre estudiantes, investigadores y académicos.

Este título propio de **TECH Global University**, es un programa europeo de formación continua y actualización profesional que garantiza la adquisición de las competencias en su área de conocimiento, confiriendo un alto valor curricular al estudiante que supere el programa.

Título: **Curso Universitario en Estudio y Tratamiento Médico del Paciente con Litiasis Renal**

Modalidad: **online**

Duración: **12 semanas**

Acreditación: **12 ECTS**





Curso Universitario
Estudio y Tratamiento
Médico del Paciente
con Litiasis Renal

- » Modalidad: online
- » Duración: 12 semanas
- » Titulación: TECH Global University
- » Acreditación: 12 ECTS
- » Horario: a tu ritmo
- » Exámenes: online

Curso Universitario

Estudio y Tratamiento Médico
del Paciente con Litiasis Renal