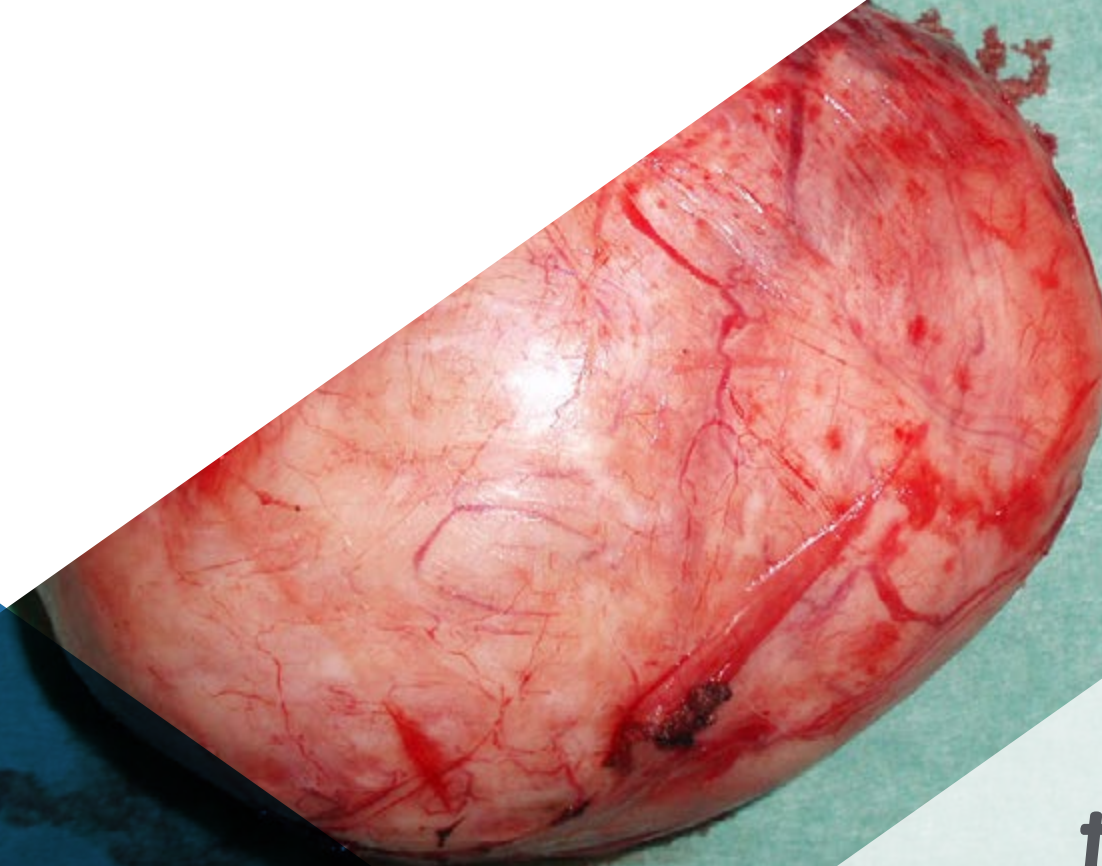


# Curso Universitario

## Epidemiología y Diagnóstico del Sarcoma Uterino



## Curso Universitario

### Epidemiología y Diagnóstico del Sarcoma Uterino

- » Modalidad: **online**
- » Duración: **6 semanas**
- » Titulación: **TECH Corporación Universitaria UNIMETA**
- » Acreditación: **7 ECTS**
- » Horario: **a tu ritmo**
- » Exámenes: **online**

Acceso web: [www.techtitute.com/medicina/curso-universitario/epidemiologia-diagnostico-sarcoma-uterino](http://www.techtitute.com/medicina/curso-universitario/epidemiologia-diagnostico-sarcoma-uterino)

# Índice

01

Presentación

---

*pág. 4*

02

Objetivos

---

*pág. 8*

03

Dirección de curso

---

*pág. 12*

04

Estructura y contenido

---

*pág. 16*

05

Metodología

---

*pág. 20*

06

Titulación

---

*pág. 28*

# 01

# Presentación

El abordaje del sarcoma uterino requiere del manejo de su epidemiología y nuevos procesos diagnósticos de forma actualizada, facilitando así las estrategias para combatirlo mediante los procedimientos determinados por la última evidencia científica. El dominio de los avances hace imprescindible una continua actualización del médico especialista, para que pueda realizar una práctica clínica de calidad y garantice la seguridad de sus pacientes.





“

*Los nuevos escenarios en la ginecología oncológica actual nos empujan a proponer nuevos programas de capacitación que se ajusten a las necesidades reales de los profesionales experimentados, con el fin de que puedan incorporar los avances en el abordaje del sarcoma uterino a su práctica diaria”*

Los sarcomas uterinos son una forma rara de tumor genital en la mujer. La epidemiología y diagnóstico de esta entidad tumoral es relativamente desconocida y difícil de identificar. Un conocimiento profundo de esta patología resulta necesario para aplicar a las pacientes el mejor tratamiento.

Es necesario que el médico especialista esté actualizado en los aspectos principales de la epidemiología y diagnóstico del sarcoma uterino, ya que la amplitud y especificidad de avances que se van publicando y descubriendo constantemente sobre el sarcoma uterino deben trasladarse a la praxis médica diaria.

Este programa está orientado a facilitar al profesional la actualización de la epidemiología, las causas y todo el proceso diagnóstico de la patología uterina tumoral femenina.

Además, el médico contará con la oportunidad de acceder a una *Masterclass* exhaustiva y exclusiva, dirigida por un destacado experto internacional en Ginecología Oncológica. Esto facilitará una actualización ágil y sencilla en los más recientes avances científicos sobre el cáncer en el sistema reproductor femenino. En otras palabras, se trata de una excelente ocasión para renovar su práctica clínica en el diagnóstico y tratamiento de distintos tipos de tumores en mujeres.

Este **Curso Universitario en Epidemiología y Diagnóstico del Sarcoma Uterino** contiene el programa científico más completo y actualizado del mercado. Sus características más destacadas son:

- ♦ Desarrollo de casos clínicos, presentados por especialistas en ginecología oncológica y de otras especialidades. Sus contenidos gráficos, esquemáticos y eminentemente prácticos con los que están concebidos, recogen una información científica y asistencial sobre aquellas disciplinas médicas indispensables para el ejercicio profesional
- ♦ Actualización de la epidemiología del sarcoma uterino
- ♦ Técnicas y Procedimientos Diagnósticos ante la patología oncológica del útero
- ♦ Sistema interactivo de aprendizaje basado en algoritmos para la toma de decisiones sobre las situaciones clínicas planteadas
- ♦ Todo esto se complementará con lecciones teóricas, preguntas al experto, foros de discusión de temas controvertidos y trabajos de reflexión individual
- ♦ Disponibilidad de los contenidos desde cualquier dispositivo fijo o portátil con conexión a internet



*En TECH encontrarás la mejor manera de actualizar tu práctica clínica diaria. Así, tendrás acceso a una Masterclass única dirigida por un destacado especialista de renombre internacional en Ginecología Oncológica”*



“

*Podrás conocer, a través de la última tecnología educativa, los últimos avances en Epidemiología y Diagnóstico del Sarcoma Uterino”*

El programa incluye, en su cuadro docente, a profesionales del sector que vierten en esta capacitación la experiencia de su trabajo, además de reconocidos especialistas de sociedades de referencia y universidades de prestigio.

Su contenido multimedia, elaborado con la última tecnología educativa, permitirá al profesional un aprendizaje situado y contextual, es decir, un entorno simulado que proporcionará una capacitación inmersiva programada para entrenarse ante situaciones reales.

El diseño de este programa se centra en el Aprendizaje Basado en Problemas, mediante el cual el profesional deberá tratar de resolver las distintas situaciones de práctica profesional que se le planteen a lo largo del curso académico. Para ello, contará con la ayuda de un novedoso sistema de vídeo interactivo realizado por reconocidos expertos.

*Incorpora las últimas novedades en el manejo de los nuevos quimioterápicos y sus efectos adversos a tu praxis médica y mejora el pronóstico de tus pacientes.*

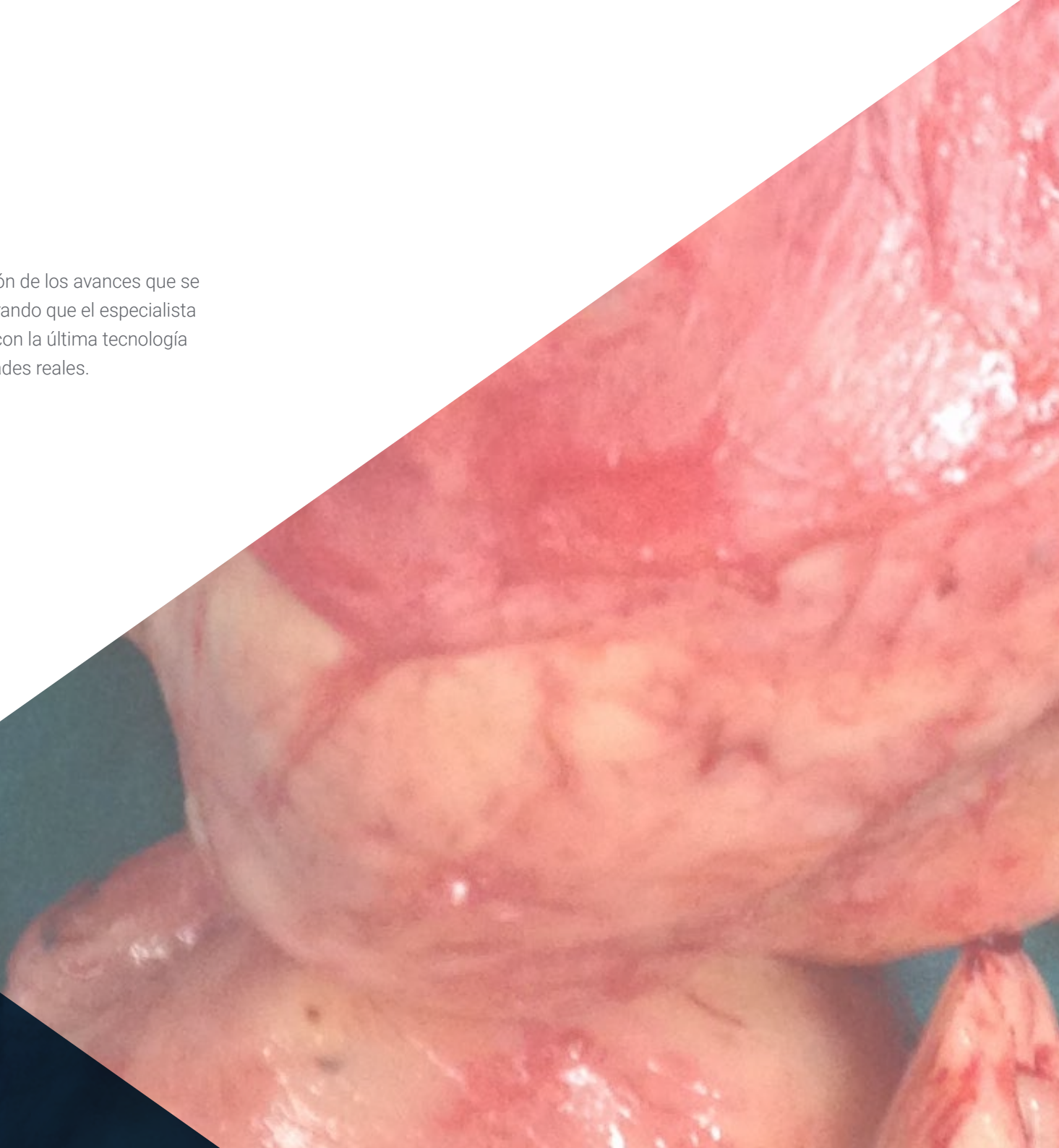
*Incluye casos clínicos e imágenes reales en alta definición para acercar al máximo la práctica clínica al desarrollo del programa.*



# 02

## Objetivos

El principal objetivo está orientado a permitir la incorporación de los avances que se van produciendo en el abordaje del sarcoma uterino, procurando que el especialista pueda actualizar sus conocimientos de un modo práctico, con la última tecnología educativa y adaptando el proceso educativo a sus necesidades reales.







“

*Este programa de actualización generará una sensación de seguridad en la toma de decisiones durante el proceso diagnóstico, y te ayudará a crecer profesionalmente”*



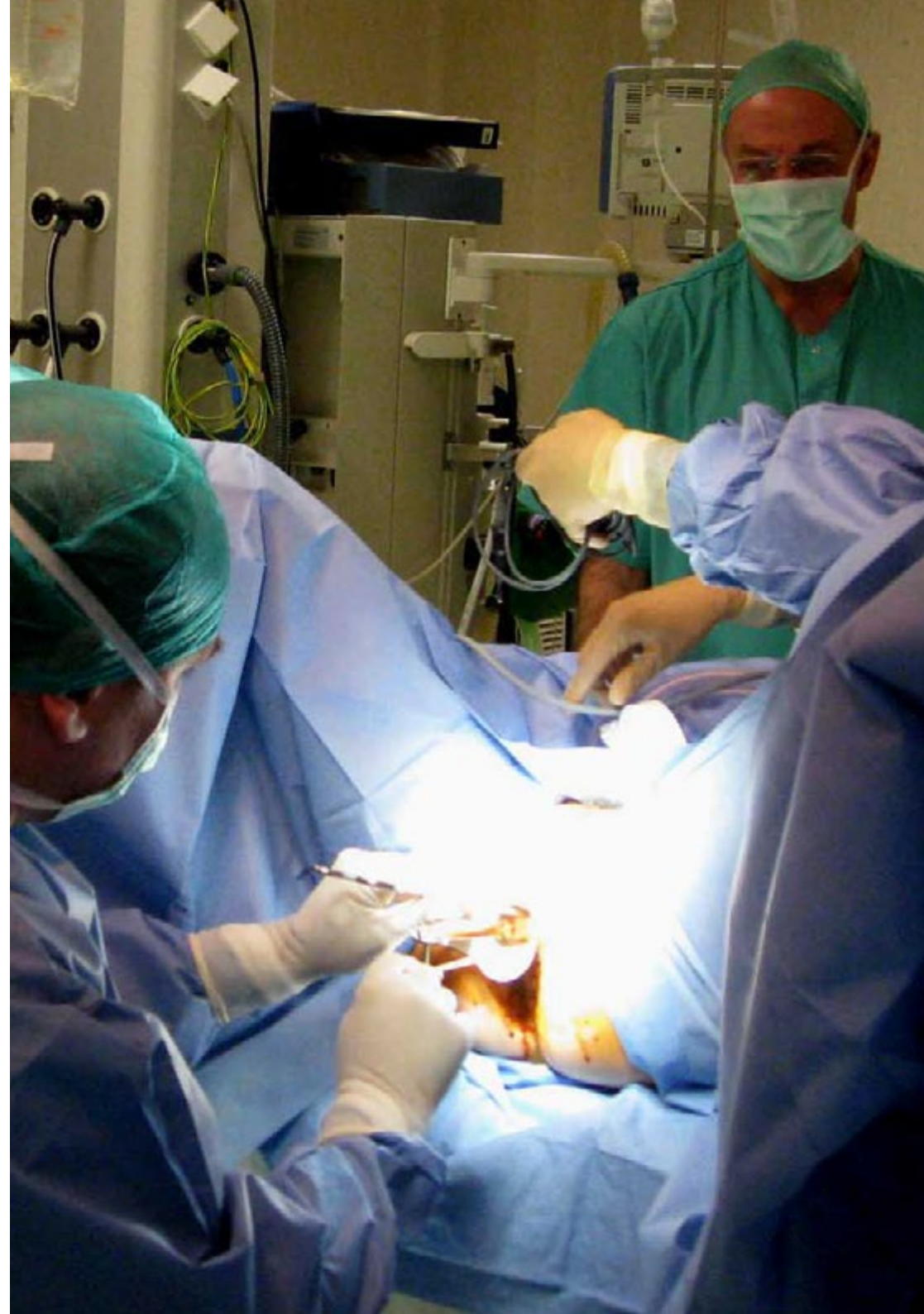
## Objetivo general

---

- Actualizar al médico especialista en la epidemiología y los procedimientos diagnósticos ante los procesos oncológicos uterinos, revisando las bases moleculares de la carcinogénesis, su desarrollo y producción de metástasis en la paciente afectada

“

*Aprovecha la oportunidad para conocer los últimos avances en esta materia para aplicarla a tu práctica diaria”*





## Objetivos específicos

---

- ♦ Reconocer y entender las bases moleculares de la carcinogénesis, así como su desarrollo y producción de metástasis
- ♦ Definir las bases de la regulación del crecimiento celular
- ♦ Entender el papel de los carcinógenos en la formación del cáncer genital
- ♦ Actualizar los conocimientos en la genética del cáncer
- ♦ Comprender los mecanismos celulares de muerte programada y apoptosis, y su relación y actividad con la patología maligna
- ♦ Interpretar los mecanismos a nivel molecular de producción del cáncer y diseminación a distancia
- ♦ Identificar el origen de las alteraciones génicas que provocan cáncer
- ♦ Establecer los cambios epigenéticos y oncogenes relacionados con patología tumoral del aparato genital
- ♦ Explicar los mecanismos de neoformación tumoral de vasos sanguíneos
- ♦ Reconocer la sintomatología respiratoria como la provocada por el derrame pleural en el tratamiento del cáncer ginecológico
- ♦ Seleccionar y clasificar las distintas formas anatomopatológicas de sarcoma uterino
- ♦ Manejar apropiadamente la patología sarcomatosa del útero tanto precoz como avanzada y valorar adecuadamente su pronóstico
- ♦ Revisar la epidemiología del sarcoma del útero
- ♦ Actualizar las características anatomopatológicas de los distintos tipos histológicos de sarcoma uterino
- ♦ Evaluar el papel de los marcadores tumorales en los sarcomas del útero
- ♦ Repasar las indicaciones y técnicas quirúrgicas, así como la radioterapia y quimioterapia, para el tratamiento de los estadios precoces leiomioma uterino
- ♦ Estudiar los factores pronósticos del leiomioma uterino
- ♦ Recordar el tratamiento y manejo de los estadios precoces del sarcoma del estroma endometrial

03

# Dirección del curso

Incluyendo un director internacional de renombre, todo el contenido de este programa está enfocado en la praxis clínica más actual. Así, el especialista accederá a un privilegiado contenido académico, enriquecido con multitud de ejemplos reales y casos prácticos analizados. De este modo, se podrán incorporar a la práctica diaria los avances más destacados en Ginecología Oncológica, avalados por reconocidos expertos con múltiples reconocimientos y méritos clínicos acumulados





“

*Actualízate con los nuevos avances en Ginecología Oncológica, apoyándote en la experiencia de destacados especialistas del área”*



## Director Invitado Internacional

El Doctor Allan Covens es una eminencia internacional en el campo de la **Oncología Ginecológica**. A lo largo de su distinguida trayectoria profesional, el experto ha indagado en **tumores de células germinales, Enfermedad Trofoblástica Gestacional, Cáncer de Cuello Uterino**, así como en técnicas quirúrgicas radicales y reconstructivas. En particular, es un referente por sus innovaciones médicas que, tras cirugías de diversa índole, apuestan por preservar la fertilidad de las pacientes. Gracias a esos aportes, acumula más de 32 premios y becas.

Además, este eminente especialista ha realizado **intervenciones en directo en varios continentes**, llevando también sus contribuciones médicas a cerca de 30 países del mundo por medio de conferencias magistrales. Asimismo, es **autor de más de 135 publicaciones revisadas** por expertos y ha participado en 16 libros de texto sobre Oncología Ginecológica. Otra de sus obras es un DVD/libro sobre las técnicas laparoscópicas avanzadas en este campo de la salud femenina.

A su vez, el Doctor Covens ha presidido la **División de Oncología Ginecológica** de la Universidad de Toronto y del **Centro de Ciencias de la Salud Sunnybrook**. En esta última institución, dirigió su beca de estudios para formar a potenciales científicos durante 13 años. También, forma parte de la directiva del Comité de Examen del Plan de Estudios Global y coordina el Comité de Tumores Raros. De igual modo, es miembro de MAGIC, un equipo multidisciplinar que **desarrolla protocolos para los tumores malignos de células germinales**.

Por otro lado, este distinguido científico forma parte del **consejo editorial** de la Revista **Cáncer** y revisa artículos para **Lancet Oncology, Gynecologic Oncology, International Journal of Gynecologic Cancer**, entre otras muchas otras publicaciones especializadas.



## Dr. Covens, Allan

---

- ♦ Director de Oncología Ginecológica en el Centro Sunnybrook de la Universidad de Toronto, Canadá
- ♦ Asesor de la Universidad Moi de Eldoret, Kenia
- ♦ Expresidente de la Sociedad Internacional de Cáncer Ginecológico (IGCS)
- ♦ Asesor del Consejo Editorial de la Revista Cáncer
- ♦ Especialista de Obstetricia y Ginecología por la Universidad de Western Ontario
- ♦ Graduado en Medicina por la Universidad de Toronto
- ♦ Estancias de Investigación en Oncología Ginecológica en la Universidad de Toronto/McMaster
- ♦ Miembro de: Comité de Tumores Raros, Comité de Ginecología, Cérvix y Trofoblástica Gestacional del NRG

“

*Gracias a TECH podrás aprender con los mejores profesionales del mundo”*

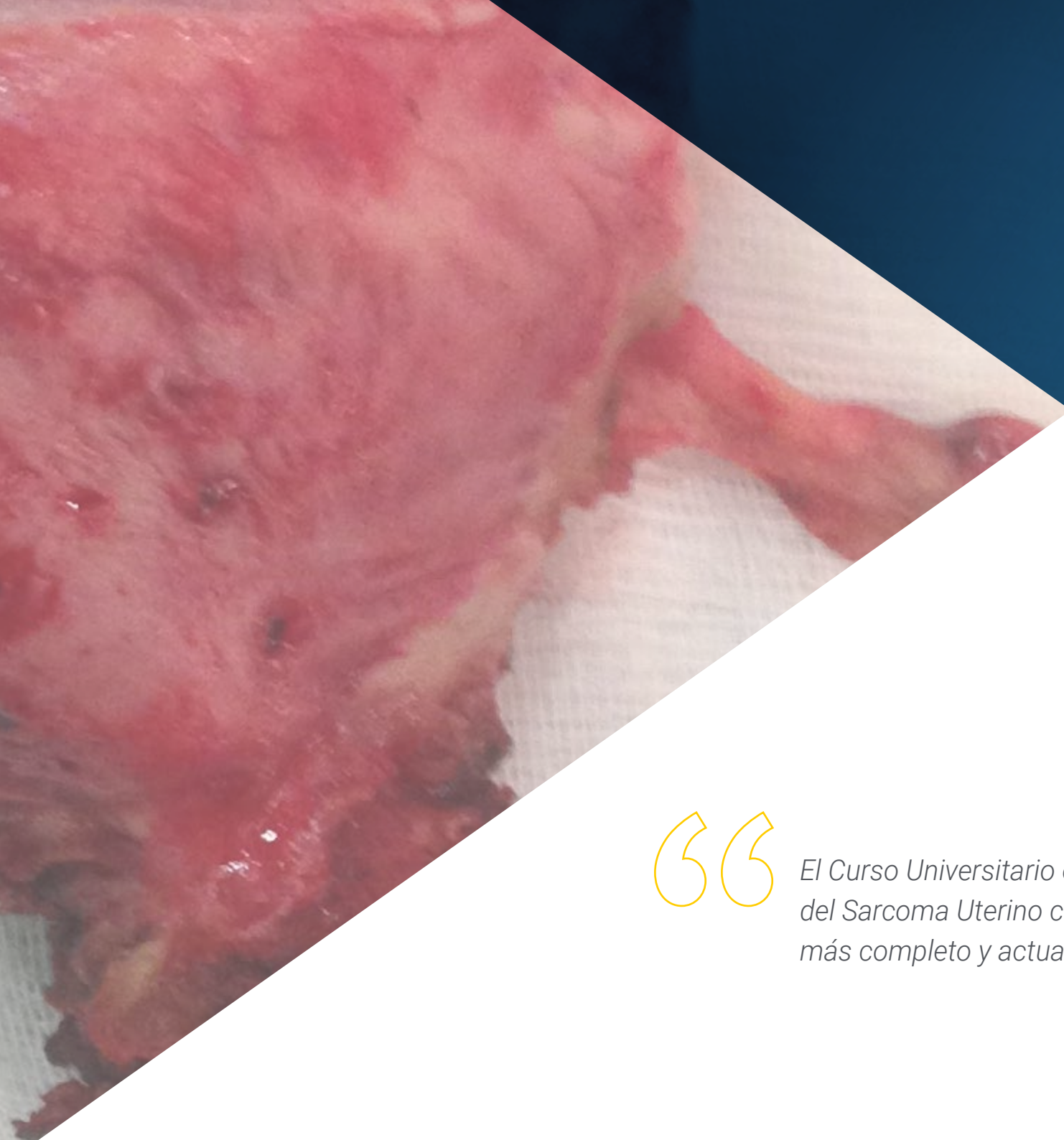
# 04

## Estructura y contenido

La estructura del plan de estudios ha sido diseñada por un equipo de profesionales conocedor de las implicaciones de la capacitación médica en el abordaje diagnóstico del sarcoma uterino, y conscientes de la relevancia de la actualidad de la capacitación y comprometidos con la enseñanza de calidad mediante las nuevas tecnologías educativas.







“

*El Curso Universitario en Epidemiología y Diagnóstico del Sarcoma Uterino contiene el programa científico más completo y actualizado del mercado”*

## Módulo 1. Bases biológicas del cáncer

- 1.1. Regulación del crecimiento celular
- 1.2. Carcinogénesis y carcinógenos
- 1.3. Genética del cáncer
- 1.4. Mecanismos de apoptosis y muerte celular programada
- 1.5. Mecanismos moleculares de producción del cáncer y metástasis
- 1.6. Origen de las alteraciones génicas
- 1.7. Cambios epigenéticos y oncogenes
- 1.8. Angiogénesis

## Módulo 2. Sarcoma uterino I

- 2.1. Introducción
- 2.2. Epidemiología
  - 2.2.1. Incidencia
  - 2.2.2. Edad
  - 2.2.3. Distribución histológica
  - 2.2.4. Distribución racial
- 2.3. Factores de riesgo
  - 2.3.1. Herencia
  - 2.3.2. Terapia hormonal
  - 2.3.3. Exposición a radiaciones
- 2.4. Anatomía patológica
  - 2.4.1. Leiomioma
  - 2.4.2. STUMP
  - 2.4.3. Leiomioma benigno metastatizante
  - 2.4.4. Carcinosarcoma
  - 2.4.5. Neoplasias del estroma endometrial







- 2.4.6. Nódulo estromal
- 2.4.7. Sarcoma del estroma endometrial
- 2.4.8. Adenosarcoma mulleriano
- 2.5. Manifestaciones clínicas
- 2.6. Pruebas de imagen
  - 2.6.1. Resonancia magnética
  - 2.6.2. Marcadores tumorales
- 2.7. Estadificación FIGO
- 2.8. Conclusiones

“

*Una experiencia de capacitación  
única, clave y decisiva para impulsar  
tu desarrollo profesional”*

05

# Metodología

Este programa de capacitación ofrece una forma diferente de aprender. Nuestra metodología se desarrolla a través de un modo de aprendizaje de forma cíclica: ***el Relearning***.

Este sistema de enseñanza es utilizado, por ejemplo, en las facultades de medicina más prestigiosas del mundo y se ha considerado uno de los más eficaces por publicaciones de gran relevancia como el ***New England Journal of Medicine***.



“

*Descubre el Relearning, un sistema que abandona el aprendizaje lineal convencional para llevarte a través de sistemas cíclicos de enseñanza: una forma de aprender que ha demostrado su enorme eficacia, especialmente en las materias que requieren memorización”*

## En TECH empleamos el Método del Caso

Ante una determinada situación, ¿qué debería hacer un profesional? A lo largo del programa, los estudiantes se enfrentarán a múltiples casos clínicos simulados, basados en pacientes reales en los que deberán investigar, establecer hipótesis y, finalmente, resolver la situación. Existe abundante evidencia científica sobre la eficacia del método. Los especialistas aprenden mejor, más rápido y de manera más sostenible en el tiempo.

*Con TECH podrás experimentar una forma de aprender que está moviendo los cimientos de las universidades tradicionales de todo el mundo.*



Según el Dr. Gérvas, el caso clínico es la presentación comentada de un paciente, o grupo de pacientes, que se convierte en «caso», en un ejemplo o modelo que ilustra algún componente clínico peculiar, bien por su poder docente, bien por su singularidad o rareza. Es esencial que el caso se apoye en la vida profesional actual, intentando recrear los condicionantes reales en la práctica profesional del médico.



“

*¿Sabías que este método fue desarrollado en 1912, en Harvard, para los estudiantes de Derecho? El método del caso consistía en presentarles situaciones complejas reales para que tomaran decisiones y justificasen cómo resolverlas. En 1924 se estableció como método estándar de enseñanza en Harvard”*

La eficacia del método se justifica con cuatro logros fundamentales:

1. Los alumnos que siguen este método no solo consiguen la asimilación de conceptos, sino un desarrollo de su capacidad mental, mediante ejercicios de evaluación de situaciones reales y aplicación de conocimientos.
2. El aprendizaje se concreta de una manera sólida en capacidades prácticas que permiten al alumno una mejor integración en el mundo real.
3. Se consigue una asimilación más sencilla y eficiente de las ideas y conceptos, gracias al planteamiento de situaciones que han surgido de la realidad.
4. La sensación de eficiencia del esfuerzo invertido se convierte en un estímulo muy importante para el alumnado, que se traduce en un interés mayor en los aprendizajes y un incremento del tiempo dedicado a trabajar en el curso.





## Relearning Methodology

TECH aúna de forma eficaz la metodología del Estudio de Caso con un sistema de aprendizaje 100% online basado en la reiteración, que combina 8 elementos didácticos diferentes en cada lección.

Potenciamos el Estudio de Caso con el mejor método de enseñanza 100% online: el Relearning.

*El profesional aprenderá mediante casos reales y resolución de situaciones complejas en entornos simulados de aprendizaje. Estos simulacros están desarrollados a partir de software de última generación que permiten facilitar el aprendizaje inmersivo.*



Situado a la vanguardia pedagógica mundial, el método Relearning ha conseguido mejorar los niveles de satisfacción global de los profesionales que finalizan sus estudios, con respecto a los indicadores de calidad de la mejor universidad online en habla hispana (Universidad de Columbia).

Con esta metodología, se han capacitado más de 250.000 médicos con un éxito sin precedentes en todas las especialidades clínicas con independencia de la carga en cirugía. Nuestra metodología pedagógica está desarrollada en un entorno de máxima exigencia, con un alumnado universitario de un perfil socioeconómico alto y una media de edad de 43,5 años.

*El Relearning te permitirá aprender con menos esfuerzo y más rendimiento, implicándote más en tu especialización, desarrollando el espíritu crítico, la defensa de argumentos y el contraste de opiniones: una ecuación directa al éxito.*

En nuestro programa, el aprendizaje no es un proceso lineal, sino que sucede en espiral (aprender, desaprender, olvidar y reaprender). Por eso, se combinan cada uno de estos elementos de forma concéntrica.

La puntuación global que obtiene el sistema de aprendizaje de TECH es de 8.01, con arreglo a los más altos estándares internacionales.



Este programa ofrece los mejores materiales educativos, preparados a conciencia para los profesionales:



#### Material de estudio

Todos los contenidos didácticos son creados por los especialistas que van a impartir el curso, específicamente para él, de manera que el desarrollo didáctico sea realmente específico y concreto.

Estos contenidos son aplicados después al formato audiovisual, para crear el método de trabajo online de TECH. Todo ello, con las técnicas más novedosas que ofrecen piezas de gran calidad en todos y cada uno los materiales que se ponen a disposición del alumno.



#### Técnicas quirúrgicas y procedimientos en vídeo

TECH acerca al alumno las técnicas más novedosas, los últimos avances educativos y al primer plano de la actualidad en técnicas médicas. Todo esto, en primera persona, con el máximo rigor, explicado y detallado para contribuir a la asimilación y comprensión del estudiante. Y lo mejor de todo, pudiéndolo ver las veces que quiera.



#### Resúmenes interactivos

El equipo de TECH presenta los contenidos de manera atractiva y dinámica en píldoras multimedia que incluyen audios, vídeos, imágenes, esquemas y mapas conceptuales con el fin de afianzar el conocimiento.

Este exclusivo sistema educativo para la presentación de contenidos multimedia fue premiado por Microsoft como "Caso de éxito en Europa".



#### Lecturas complementarias

Artículos recientes, documentos de consenso y guías internacionales, entre otros. En la biblioteca virtual de TECH el estudiante tendrá acceso a todo lo que necesita para completar su capacitación.





#### Análisis de casos elaborados y guiados por expertos

El aprendizaje eficaz tiene, necesariamente, que ser contextual. Por eso, TECH presenta los desarrollos de casos reales en los que el experto guiará al alumno a través del desarrollo de la atención y la resolución de las diferentes situaciones: una manera clara y directa de conseguir el grado de comprensión más elevado.



#### Testing & Retesting

Se evalúan y reevalúan periódicamente los conocimientos del alumno a lo largo del programa, mediante actividades y ejercicios evaluativos y autoevaluativos para que, de esta manera, el estudiante compruebe cómo va consiguiendo sus metas.



#### Clases magistrales

Existe evidencia científica sobre la utilidad de la observación de terceros expertos. El denominado Learning from an Expert afianza el conocimiento y el recuerdo, y genera seguridad en las futuras decisiones difíciles.



#### Guías rápidas de actuación

TECH ofrece los contenidos más relevantes del curso en forma de fichas o guías rápidas de actuación. Una manera sintética, práctica y eficaz de ayudar al estudiante a progresar en su aprendizaje.





06

# Titulación

El Curso Universitario en Epidemiología y Diagnóstico del Sarcoma Uterino garantiza, además de la capacitación más rigurosa y actualizada, el acceso a dos diplomas de Máster Propio, uno expedido por TECH Global University y otro expedido por la Corporación Universitaria del Meta.



“

*Supera con éxito este programa y recibe tu titulación universitaria sin desplazamientos ni farragosos trámites”*

El programa del **Curso Universitario en Epidemiología y Diagnóstico del Sarcoma Uterino** es el más completo del panorama académico actual. A su egreso, el estudiante recibirá un diploma universitario emitido por TECH Global University, y otro por la Corporación Universitaria del Meta.

Estos títulos de formación permanente y actualización profesional de TECH Global University y Corporación Universitaria del Meta garantizan la adquisición de competencias en el área de conocimiento, otorgando un alto valor curricular al estudiante que supere las evaluaciones y acredite el programa tras cursarlo en su totalidad.

Este doble reconocimiento, de dos destacadas instituciones universitarias, suponen una doble recompensa a una formación integral y de calidad, asegurando que el estudiante obtenga una certificación reconocida tanto a nivel nacional como internacional. Este mérito académico le posicionará como un profesional altamente capacitado y preparado para enfrentar los retos y demandas en su área profesional.

Título: **Curso Universitario en Epidemiología y Diagnóstico del Sarcoma Uterino**

Modalidad: **online**

Duración: **6 semanas**

Acreditación: **7 ECTS**



\*Apostilla de La Haya. En caso de que el alumno solicite que su título en papel recabe la Apostilla de La Haya, TECH Corporación Universitaria UNIMETA realizará las gestiones oportunas para su obtención, con un coste adicional.

**tech** corporación universitaria  
UNIMETA

## Curso Universitario

Epidemiología y Diagnóstico  
del Sarcoma Uterino

- » Modalidad: online
- » Duración: 6 semanas
- » Titulación: TECH Corporación Universitaria UNIMETA
- » Acreditación: 7 ECTS
- » Horario: a tu ritmo
- » Exámenes: online



# Curso Universitario

## Epidemiología y Diagnóstico del Sarcoma Uterino

