

Curso Universitario

Enfermedades Pulmonares Intersticiales



Curso Universitario Enfermedades Pulmonares Intersticiales

- » Modalidad: **online**
- » Duración: **6 semanas**
- » Titulación: **TECH Global University**
- » Acreditación: **6 ECTS**
- » Horario: **a tu ritmo**
- » Exámenes: **online**

Acceso web: www.techtitute.com/medicina/curso-universitario/enfermedades-pulmonares-intersticiales

Índice

01

Presentación

pág. 4

02

Objetivos

pág. 8

03

Dirección del curso

pág. 12

04

Estructura y contenido

pág. 18

05

Metodología de estudio

pág. 22

06

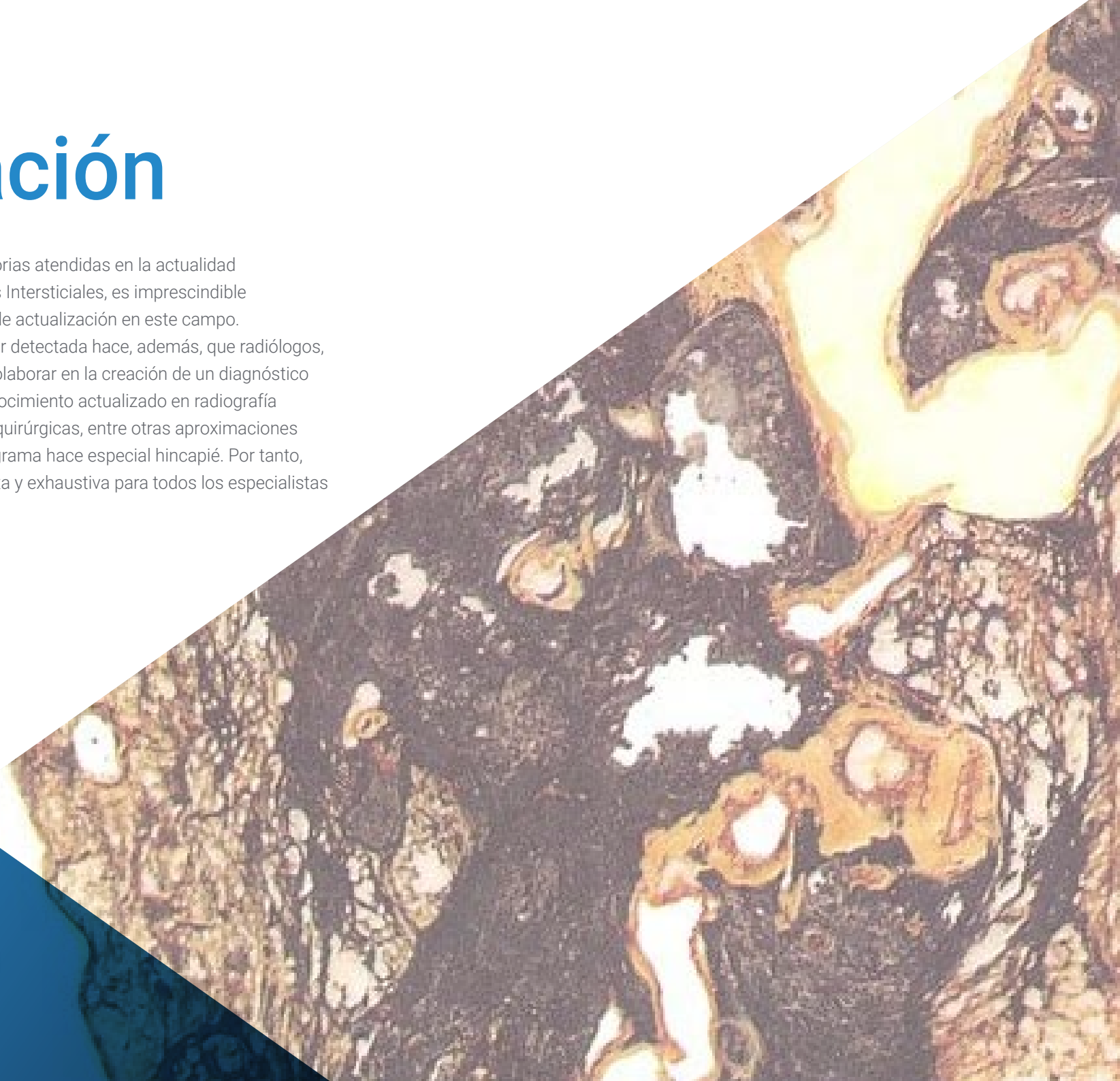
Titulación

pág. 32

01

Presentación

Dado que el 15% de las patologías respiratorias atendidas en la actualidad corresponden a Enfermedades Pulmonares Intersticiales, es imprescindible que el especialista mantenga un alto nivel de actualización en este campo. La complejidad de estas patologías para ser detectada hace, además, que radiólogos, anatomopatólogos y neumólogos deban colaborar en la creación de un diagnóstico preciso. En este papel se vuelve vital el conocimiento actualizado en radiografía de tórax, lavado broncoalveolar o biopsias quirúrgicas, entre otras aproximaciones diagnósticas sobre las que el presente programa hace especial hincapié. Por tanto, esta titulación es una puesta al día completa y exhaustiva para todos los especialistas de esta área.





“

Incorpora a tu práctica diaria los avances de mayor actualidad sobre la fibrosis pulmonar idiopática, sarcoidosis, neumonitis por hipersensibilidad y más patologías pulmonares intersticiales”

Actualmente se han descrito más de 150 causas posibles para las diferentes Enfermedades Pulmonares Intersticiales, lo que dificulta en gran medida la labor de diagnóstico de las mismas. Gracias a los estudios recientes en este campo, los especialistas pueden definir mejor las EPID. Es incluso recomendable, basándose en las guías internacionales de mayor prestigio, la creación de equipos multidisciplinares dedicados a esta labor.

Es relevante que el especialista disponga de los últimos postulados científicos pues la fibrosis pulmonar idiopática es de las enfermedades más problemáticas, con un pronóstico asociado generalmente desfavorable que si se torna grave deberá derivarse a un trasplante de pulmón.

Además, el Curso Universitario hace énfasis en otras EPID raras, como las asociadas a fármacos, la fibroelastosis pleuropulmonar o la microlitiasis alveolar. Con todos estos conocimientos renovados y actualizados, el especialista estará continuando su labor de ofrecer la mejor praxis profesional posible en el tratamiento y diagnosis de Enfermedades Pulmonares Intersticiales.

También en este programa se ofrece *Masterclass* exclusivas, donde el alumno podrá profundizar en las innovaciones de esta disciplina. Un destacado experto, invitado para la dirección académica de la titulación, repasará los avances y técnicas de manera práctica, permitiendo a los participantes incorporar rápidamente los conocimientos en su práctica clínica.

TECH es consciente de las dificultades que puede tener el especialista a la hora de afrontar una titulación de estas características, por lo que ha preparado este Curso Universitario en un formato completamente online, sin clases ni horarios fijos. La totalidad del temario se puede descargar desde cualquier dispositivo con conexión a internet, pudiendo elegirse libremente cuándo asumir la carga lectiva.

Este **Curso Universitario en Enfermedades Pulmonares Intersticiales** contiene el programa científico más completo y actualizado del mercado. Sus características más destacadas son:

- ◆ El desarrollo de casos prácticos presentados por expertos en Neumología
- ◆ Los contenidos gráficos, esquemáticos y eminentemente prácticos con los que está concebido recogen una información científica y práctica sobre aquellas disciplinas indispensables para el ejercicio profesional
- ◆ Los ejercicios prácticos donde realizar el proceso de autoevaluación para mejorar el aprendizaje
- ◆ Su especial hincapié en metodologías innovadoras para el abordaje de las insuficiencias respiratorias y el trasplante pulmonar
- ◆ Las lecciones teóricas, preguntas al experto, foros de discusión de temas controvertidos y trabajos de reflexión individual
- ◆ La disponibilidad de acceso a los contenidos desde cualquier dispositivo fijo o portátil con conexión a internet



Mediante a TECH, Recibirás una Masterclass exclusiva de un prestigioso docente internacional"

“

Tendrás acceso a las investigaciones y postulados científicos más recientes en el diagnóstico de linfangioleiomiomatosis, histiocitosis pulmonar de células de Langerhans y neumonía intersticial linfocítica”

El programa incluye en su cuadro docente a profesionales del sector que vierten en esta capacitación la experiencia de su trabajo, además de reconocidos especialistas de sociedades de referencia y universidades de prestigio.

Su contenido multimedia, elaborado con la última tecnología educativa, permitirá al profesional un aprendizaje situado y contextual, es decir, un entorno simulado que proporcionará una capacitación inmersiva programada para entrenarse ante situaciones reales.

El diseño de este programa se centra en el Aprendizaje Basado en Problemas, mediante el cual el profesional deberá tratar de resolver las distintas situaciones de práctica profesional que se le planteen a lo largo del curso académico. Para ello, contará con la ayuda de un novedoso sistema de vídeo interactivo realizado por reconocidos expertos.

El mejor grupo de profesionales médicos y académicos estará a tu disposición para acompañarte durante todo el proceso lectivo.

Esta es la opción perfecta para seguir tu continua labor de actualización sin dejar de lado tus responsabilidades profesionales.



02 Objetivos

Dado que las Enfermedades Pulmonares Intersticiales presentan características clínicas, radiológicas y funcionales similares, el especialista debe poseer las mejores y más actualizadas herramientas diagnósticas para un abordaje lo más perfeccionado posible. Este programa proporciona esa necesaria actualización al especialista, que precisamente tendrá a su disposición 10 temas de gran calado sobre todos los tipos más relevantes de EPID.





“

Revisa la última evidencia científica en este campo de la Neumología junto a profesionales líderes en el sector”



Objetivos generales

- ♦ Ofrecer una actualización en las últimas evidencias científicas disponibles en guías, artículos científicos y revisiones sistemáticas publicadas
- ♦ Abordar los aspectos fundamentales para la práctica asistencial de las patologías neumológicas
- ♦ Actualizar los conocimientos de los neumólogos y otros médicos especialistas sobre las patologías más frecuentes en el área de Neumología





Objetivos específicos

- ◆ Actualizar los conocimientos médicos teóricos más relevantes sobre las EPID
- ◆ Profundizar en el conocimiento específico de los aspectos científicos y técnicos relacionados con las EPID más prevalentes
- ◆ Impulsar de manera activa la especialización continuada de cada profesional con el fin de mejorar la asistencia clínica y su labor profesional

“

Profundiza en la epidemiología y patogenia más actualizada sobre las eosinoflias pulmonares, con un tratamiento adaptado y moderno”

03

Dirección del curso

Dado que el campo de la Neumología y las Enfermedades Pulmonares Intersticiales requiere de profesionales altamente capacitados, los docentes al cargo de este programa reúnen una gran experiencia en el abordaje y tratamiento de toda clase de patologías relacionadas con esta enfermedad. Gracias a ello, el especialista tiene asegurada una actualización rigurosa, basada en la propia experiencia e investigaciones del personal docente.





“

*Profundiza en los avances de la Neumología
junto a un experto de prestigio internacional
y un compendio de excelentes masterclass”*

Director Invitado Internacional

El Doctor Franck Rahaghi es una de las figuras más prolíficas a nivel internacional en el área de la **Neumología**. Destacando por su liderazgo en calidad y atención médica, así como por su compromiso con la investigación clínica, ha ocupado diversos cargos de relevancia en Cleveland Clinic, Florida. Entre ellos, son notables sus roles como **Presidente de Calidad**, **Director Médico del Departamento de Cuidados Respiratorios** y **Director de la Clínica de Hipertensión Pulmonar**.

Gracias a sus estudios y preparación continua en esa disciplina, ha realizado varios aportes en la **rehabilitación de pacientes** con diversas **patologías respiratorias**. Estas contribuciones y superación académica permanente le han permitido asumir otras responsabilidades como ejercer el puesto de **Jefe del Departamento de Educación y Rehabilitación Pulmonar**. Además, es miembro del Comité de Revisión Interna, responsable de **supervisar la correcta ejecución de investigaciones y ensayos clínicos** (Activated Protein C e IFN gamma-1b) dentro y fuera de la ya mencionada institución sanitaria.

En su sólida preparación, ha establecido vínculos asistenciales con centros de excelencia como el Hospital de la Universidad Rockefeller en Nueva York, así como los programas de Medicina Interna en la Universidad de Illinois en Chicago y en la Universidad de Minnesota. A su vez, se capacitó en el **Departamento de Neumología Intervencionista e Hipertensión Pulmonar** de la Universidad de California-San Diego. También, ha participado en importantes proyectos académicos como instructor de Medicina Genética.

El Doctor Rahaghi es autor y coautor de numerosos artículos publicados en revistas científicas de renombre dentro del campo médico. Entre los estudios más recientes y significativos que ha develado se encuentran sus pesquisas acerca del **impacto del COVID-19** en la **salud respiratoria** de los pacientes, específicamente en sus efectos para **controlar la Hipertensión Pulmonar**.

Otros de sus campos de interés incluyen la **Esclerodermia**, **Sarcoidosis AATD** y **ILD/IPF**. Asimismo, es miembro consultor de MedEdCenter Incorporated, una corporación sin fines de lucro dedicada a **proporcionar materiales educativos centrados en patologías pulmonares**. Una iniciativa desde donde apuesta por impulsar la capacitación de pacientes y médicos a través de las nuevas tecnologías.



Dr. Rahaghi, Franck

- ♦ Director Médico del Departamento de Cuidados Respiratorios del Hospital Clínico de Cleveland, EE. UU.
- ♦ Director de la Clínica de Hipertensión Pulmonar adjunta al Hospital Clínico de Cleveland, Florida, Estados Unidos
- ♦ Doctorado en Medicina por la Universidad de San Francisco
- ♦ Licenciatura en Ciencias (BS), Bioingeniería e Ingeniería Biomédica por la Universidad de San Diego
- ♦ Máster en Ciencias/Administración de la Salud en la Universidad de Berkeley

“

Gracias a TECH podrás aprender con los mejores profesionales del mundo”

Dirección



Dra. Jara Chinarro, Beatriz

- ◆ Jefa del Servicio de Neumología en el Hospital Universitario Puerta de Hierro Majadahonda
- ◆ Responsable de la Unidad de Sueño Básica en el Hospital Universitario Puerta de Hierro Majadahonda
- ◆ Facultativo Especialista del Área de Neumología en el Hospital Universitario Puerta de Hierro Majadahonda
- ◆ Investigadora clínica
- ◆ Autora de varias publicaciones científicas sobre Neumología



Dra. Ussetti Gil, Piedad

- ◆ Jefa del Servicio de Neumología en el Hospital Universitario Puerta de Hierro Majadahonda
- ◆ Directora del Grupo de Investigación Neumológica en el Instituto de Investigación Sanitaria Puerta de Hierro-Segovia de Arana
- ◆ Profesora asociada de Neumología en la Universidad Autónoma de Madrid
- ◆ Especialista en Neumología
- ◆ Licenciada en Medicina y Cirugía por la Universidad Central de Barcelona
- ◆ Máster Ejecutivo en Liderazgo Sanitario por ESADE
- ◆ Premio al Neumólogo del Año 2021 por la Sociedad Madrileña de Neumología y Cirugía Torácica (Neumomadrid)
- ◆ Miembro de la Sociedad Española de Neumología y Cirugía Torácica (SEPAR)

Profesores

Dra. Churruca Arróspide, María

- ◆ Especialista en Neumología en el Hospital Universitario de La Princesa
- ◆ Graduada en Medicina y Cirugía por la Universidad Complutense de Madrid
- ◆ Máster en Avances en Diagnóstico y Tratamiento de las Enfermedades Pulmonares Intersticiales Difusas por la Universidad Católica de Murcia
- ◆ Miembro de CEAS en el Hospital Universitario de La Princesa

Dr. Mariscal Aguilar, Pablo

- ◆ Neumólogo en el Hospital Universitario La Paz
- ◆ Investigador Especializado en Patologías Respiratorias
- ◆ Licenciado en Medicina y Cirugía por la Universidad de Granada

Dra. Sánchez Azofra, Ana

- ◆ Neumóloga en el Hospital Universitario de La Princesa. Madrid
- ◆ Especialista en Neumología
- ◆ Autora de varias publicaciones científicas sobre Neumología
- ◆ Doctora en Medicina por la Universidad del País Vasco/*Euskal Herriko Unibertsitatea* (UPV/EHU)

Dr. Margallo Iribarnegaray, Juan

- ◆ Facultativo Especialista de Neumología en el Hospital Universitario Marqués de Valdecilla. España
- ◆ Neumólogo en el Hospital Universitario Quirónsalud
- ◆ Médico Generalista en el Gabinete Médico SL
- ◆ Licenciatura en Medicina por la Universidad de Cantabria

Dra. Jaureguizar Oriol, Ana

- ◆ Neumóloga en el Hospital Ruber Internacional
- ◆ Médico Especialista en Neumología
- ◆ Facultativo Especialista del Área de Neumología en el Hospital Universitario La Paz
- ◆ Médico del Servicio de Neumología en el Hospital Universitario Ramón y Cajal
- ◆ Grado en Medicina por la Universidad Complutense de Madrid

Dra. Barrios, Alba Esperanza

- ◆ Médico Adjunto Especialista en Neumología en el Hospital Universitario de Torrejón
- ◆ Licenciada en Medicina por la Universidad de Alcalá
- ◆ Especialidad en Neumología en el Hospital Universitario Príncipe de Asturias
- ◆ Máster en Atención Integral de la Enfermedad Pulmonar Obstructiva Crónica por la Universidad Complutense de Madrid
- ◆ Docente en el Curso de Formación Médica Continuada de Asma de la Fundación Neumomadrid

Dr. Rigual Bobillo, Juan

- ◆ Médico Especialista en Neumología en el Hospital Universitario Ramón y Cajal
- ◆ Participante en proyectos de investigación y ensayos clínicos
- ◆ Autor de numerosas publicaciones científicas
- ◆ Coautor de capítulos de libros sobre Neumología
- ◆ Docente en estudios de Posgrado Universitario
- ◆ Miembro de: European Respiratory Society (ERS), Sociedad Española de Neumología y Cirugía Torácica (SEPAR), Neumomadrid

04

Estructura y contenido

La estructura y contenido de este programa se han diseñado para facilitar todo lo posible la labor de estudio del especialista. TECH pone el foco en la máxima calidad de sus contenidos, por lo que para asegurar una actualización completa y eficiente el alumno irá asentando los términos más importantes de forma gradual y natural. Además, la claridad y concisión del claustro docente a la hora de estructurar los temas hace más fácil la consulta de los mismos por parte del especialista.





“

Actualizarás todos tus conocimientos sobre las Enfermedades Pulmonares con un temario completo, pensado para cubrir tus necesidades profesionales más exigentes”

Módulo 1. Enfermedades Pulmonares Intersticiales

- 1.1. Las EPID
 - 1.1.1. Clasificación y epidemiología de las EPID
 - 1.1.2. Aproximación diagnóstica
 - 1.1.2.1. Historia clínica. Exploración física
 - 1.1.2.2. Laboratorio clínico y laboratorio de función pulmonar
 - 1.1.2.3. Radiodiagnóstico: radiografía de tórax. TACAR. Patrones radiológicos
 - 1.1.2.4. Técnicas invasivas: lavado broncoalveolar (LBA), biopsia transbronquial (BTB) y criobiopsia. Biopsia quirúrgica. Indicaciones y patrones anatomopatológicos
 - 1.1.2.5. Diagnóstico multidisciplinar
 - 1.1.3. Envejecimiento celular, genética y biomarcadores en las EPID
 - 1.1.3.1. Patogenia del envejecimiento celular
 - 1.1.3.2. Características, valor, pronóstico y tratamiento de las alteraciones teloméricas
 - 1.1.3.3. Fibrosis pulmonar familiar. Biomarcadores. Utilidad diagnóstica, pronóstica y terapéutica
- 1.2. Fibrosis pulmonar idiopática
 - 1.2.1. Epidemiología
 - 1.2.2. Factores de riesgo
 - 1.2.3. Historia natural y pronóstico
 - 1.2.4. Aproximación diagnóstica
 - 1.2.4.1. Manifestaciones clínicas. Exploración física
 - 1.2.4.2. Criterios radiológicos
 - 1.2.4.3. Criterios histopatológicos
 - 1.2.4.4. Biomarcadores útiles en la FPI
 - 1.2.5. Tratamiento
 - 1.2.6. Agudización de la FPI
- 1.3. Neumonía intersticial no específica (NINE) idiopática. EPID asociadas a enfermedades sistémicas autoinmunes (I): EPID asociada a artritis reumatoide (EPID-AR) y EPID asociada a esclerosis sistémica (EPID-ES)
 - 1.3.1. NINE idiopática
 - 1.3.1.1. Formas histopatológicas
 - 1.3.1.2. Pruebas diagnósticas
 - 1.3.1.3. Tratamiento
 - 1.3.1.4. Pronóstico
 - 1.3.2. EPID asociadas a enfermedades sistémicas autoinmunes
 - 1.3.2.1. EPID-AR
 - 1.3.2.2. EPID-ES
- 1.4. EPID asociadas a enfermedades sistémicas autoinmunes (II)
 - 1.4.1. Dermato/Polimiositis
 - 1.4.2. Síndrome de Sjögren
 - 1.4.3. Enfermedad mixta del tejido conectivo. Síndrome "Overlap"
 - 1.4.4. Neumonía intersticial con rasgos autoinmunes (NIRA) o "IPAF"
- 1.5. Sarcoidosis
 - 1.5.1. Fisiopatología
 - 1.5.2. Histología
 - 1.5.3. Aproximación diagnóstica
 - 1.5.4. Evolución y pronóstico
 - 1.5.5. Tratamiento
- 1.6. Neumonitis por hipersensibilidad
 - 1.6.1. Etiología
 - 1.6.2. Fisiopatología
 - 1.6.3. Clasificación. Formas clínicas
 - 1.6.4. Criterios diagnósticos. Diagnóstico diferencial
 - 1.6.5. Historia natural y pronóstico
 - 1.6.6. Tratamiento

- 1.7. Enfermedades quísticas pulmonares
 - 1.7.1. Linfangioleiomiomatosis (LAM)
 - 1.7.1.1. Manifestaciones clínicas
 - 1.7.1.2. Aproximación diagnóstica
 - 1.7.1.3. Tratamiento
 - 1.7.2. Histiocitosis pulmonar de células de Langerhans (HPCL)
 - 1.7.2.1. Manifestaciones clínicas
 - 1.7.2.2. Aproximación diagnóstica
 - 1.7.2.3. Tratamiento
 - 1.7.3. Neumonía intersticial linfocítica (NIL)
 - 1.7.3.1. Manifestaciones clínicas
 - 1.7.3.2. Aproximación diagnóstica
 - 1.7.3.3. Tratamiento
- 1.8. Neumonía organizada criptogenética (NOC)
 - 1.8.1. Patogenia
 - 1.8.2. Manifestaciones clínicas
 - 1.8.3. Patrones radiológicos
 - 1.8.4. Aproximación diagnóstica
 - 1.8.5. Historia natural
 - 1.8.6. Tratamiento
- 1.9. Enfermedades ocupacionales y laborales
 - 1.9.1. Enfermedades relacionadas con el asbesto
 - 1.9.1.1. Variedades de asbesto. Fuentes de exposición
 - 1.9.1.2. Fibrosis pleural. Formas clínicas y diagnóstico radiológico
 - 1.9.1.3. Asbestosis. Hallazgos clínicos y radiológicos, criterios diagnósticos y tratamiento
 - 1.9.2. Silicosis
 - 1.9.3. Neumoconiosis del carbón
- 1.10. Eosinofiliyas pulmonares. EPID asociadas a fármacos. Otras EPID raras: fibroelastosis pleuropulmonar. Microlitiasis alveolar. Proteinosis alveolar
 - 1.10.1. Neumonía eosinofílica aguda
 - 1.10.1.1. Epidemiología y factores de riesgo
 - 1.10.1.2. Patogenia
 - 1.10.1.3. Diagnóstico clínico, radiológico, funcional y anatomopatológico
 - 1.10.1.4. Tratamiento
 - 1.10.2. EPID asociadas a fármacos
 - 1.10.2.1. Epidemiología
 - 1.10.2.2. Patogenia y factores de riesgo
 - 1.10.2.3. Aproximación diagnóstica
 - 1.10.2.4. Principales agentes causales
 - 1.10.3. Diagnóstico diferencial de las eosinofiliyas pulmonares.
 - 1.10.4. Otras EPID raras: fibroelastosis pleuropulmonar, microlitiasis alveolar y proteinosis alveolar: aproximación diagnóstica, evolución y tratamiento



*Estudia todos los contenidos a tu ritmo,
pues todo el temario está disponible
desde el comienzo del programa”*

05

Metodología de estudio

TECH es la primera universidad en el mundo que combina la metodología de los **case studies** con el **Relearning**, un sistema de aprendizaje 100% online basado en la reiteración dirigida.

Esta disruptiva estrategia pedagógica ha sido concebida para ofrecer a los profesionales la oportunidad de actualizar conocimientos y desarrollar competencias de un modo intensivo y riguroso. Un modelo de aprendizaje que coloca al estudiante en el centro del proceso académico y le otorga todo el protagonismo, adaptándose a sus necesidades y dejando de lado las metodologías más convencionales.



“

TECH te prepara para afrontar nuevos retos en entornos inciertos y lograr el éxito en tu carrera”

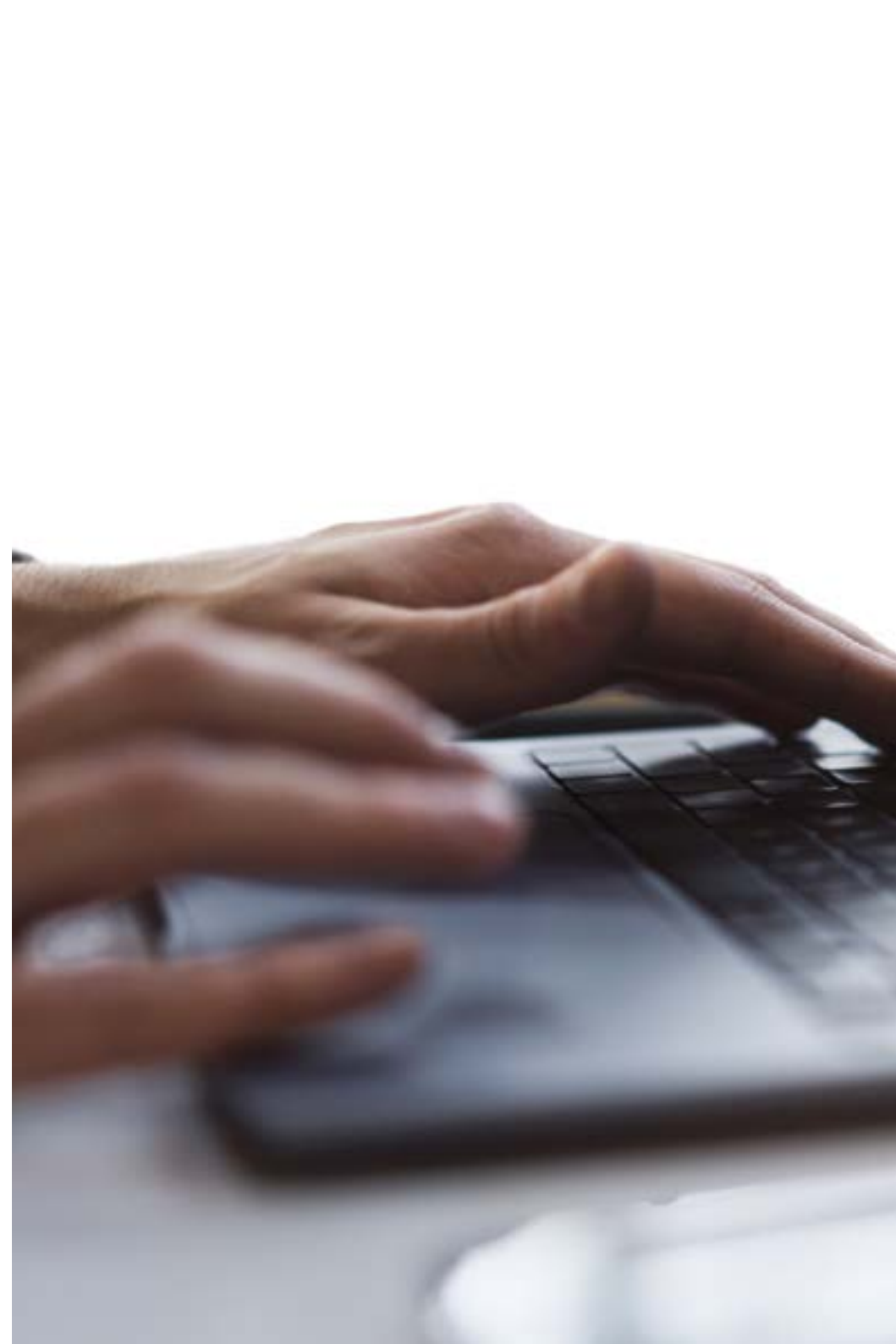
El alumno: la prioridad de todos los programas de TECH

En la metodología de estudios de TECH el alumno es el protagonista absoluto. Las herramientas pedagógicas de cada programa han sido seleccionadas teniendo en cuenta las demandas de tiempo, disponibilidad y rigor académico que, a día de hoy, no solo exigen los estudiantes sino los puestos más competitivos del mercado.

Con el modelo educativo asincrónico de TECH, es el alumno quien elige el tiempo que destina al estudio, cómo decide establecer sus rutinas y todo ello desde la comodidad del dispositivo electrónico de su preferencia. El alumno no tendrá que asistir a clases en vivo, a las que muchas veces no podrá acudir. Las actividades de aprendizaje las realizará cuando le venga bien. Siempre podrá decidir cuándo y desde dónde estudiar.

“

En TECH NO tendrás clases en directo
(a las que luego nunca puedes asistir)”



Los planes de estudios más exhaustivos a nivel internacional

TECH se caracteriza por ofrecer los itinerarios académicos más completos del entorno universitario. Esta exhaustividad se logra a través de la creación de temarios que no solo abarcan los conocimientos esenciales, sino también las innovaciones más recientes en cada área.

Al estar en constante actualización, estos programas permiten que los estudiantes se mantengan al día con los cambios del mercado y adquieran las habilidades más valoradas por los empleadores. De esta manera, quienes finalizan sus estudios en TECH reciben una preparación integral que les proporciona una ventaja competitiva notable para avanzar en sus carreras.

Y además, podrán hacerlo desde cualquier dispositivo, pc, tableta o smartphone.

“

El modelo de TECH es asincrónico, de modo que te permite estudiar con tu pc, tableta o tu smartphone donde quieras, cuando quieras y durante el tiempo que quieras”

Case studies o Método del caso

El método del caso ha sido el sistema de aprendizaje más utilizado por las mejores escuelas de negocios del mundo. Desarrollado en 1912 para que los estudiantes de Derecho no solo aprendiesen las leyes a base de contenidos teóricos, su función era también presentarles situaciones complejas reales. Así, podían tomar decisiones y emitir juicios de valor fundamentados sobre cómo resolverlas. En 1924 se estableció como método estándar de enseñanza en Harvard.

Con este modelo de enseñanza es el propio alumno quien va construyendo su competencia profesional a través de estrategias como el *Learning by doing* o el *Design Thinking*, utilizadas por otras instituciones de renombre como Yale o Stanford.

Este método, orientado a la acción, será aplicado a lo largo de todo el itinerario académico que el alumno emprenda junto a TECH. De ese modo se enfrentará a múltiples situaciones reales y deberá integrar conocimientos, investigar, argumentar y defender sus ideas y decisiones. Todo ello con la premisa de responder al cuestionamiento de cómo actuaría al posicionarse frente a eventos específicos de complejidad en su labor cotidiana.



Método Relearning

En TECH los *case studies* son potenciados con el mejor método de enseñanza 100% online: el *Relearning*.

Este método rompe con las técnicas tradicionales de enseñanza para poner al alumno en el centro de la ecuación, proveyéndole del mejor contenido en diferentes formatos. De esta forma, consigue repasar y reiterar los conceptos clave de cada materia y aprender a aplicarlos en un entorno real.

En esta misma línea, y de acuerdo a múltiples investigaciones científicas, la reiteración es la mejor manera de aprender. Por eso, TECH ofrece entre 8 y 16 repeticiones de cada concepto clave dentro de una misma lección, presentada de una manera diferente, con el objetivo de asegurar que el conocimiento sea completamente afianzado durante el proceso de estudio.

El Relearning te permitirá aprender con menos esfuerzo y más rendimiento, implicándote más en tu especialización, desarrollando el espíritu crítico, la defensa de argumentos y el contraste de opiniones: una ecuación directa al éxito.



Un Campus Virtual 100% online con los mejores recursos didácticos

Para aplicar su metodología de forma eficaz, TECH se centra en proveer a los egresados de materiales didácticos en diferentes formatos: textos, vídeos interactivos, ilustraciones y mapas de conocimiento, entre otros. Todos ellos, diseñados por profesores cualificados que centran el trabajo en combinar casos reales con la resolución de situaciones complejas mediante simulación, el estudio de contextos aplicados a cada carrera profesional y el aprendizaje basado en la reiteración, a través de audios, presentaciones, animaciones, imágenes, etc.

Y es que las últimas evidencias científicas en el ámbito de las Neurociencias apuntan a la importancia de tener en cuenta el lugar y el contexto donde se accede a los contenidos antes de iniciar un nuevo aprendizaje. Poder ajustar esas variables de una manera personalizada favorece que las personas puedan recordar y almacenar en el hipocampo los conocimientos para retenerlos a largo plazo. Se trata de un modelo denominado *Neurocognitive context-dependent e-learning* que es aplicado de manera consciente en esta titulación universitaria.

Por otro lado, también en aras de favorecer al máximo el contacto mentor-alumno, se proporciona un amplio abanico de posibilidades de comunicación, tanto en tiempo real como en diferido (mensajería interna, foros de discusión, servicio de atención telefónica, email de contacto con secretaría técnica, chat y videoconferencia).

Asimismo, este completísimo Campus Virtual permitirá que el alumnado de TECH organice sus horarios de estudio de acuerdo con su disponibilidad personal o sus obligaciones laborales. De esa manera tendrá un control global de los contenidos académicos y sus herramientas didácticas, puestas en función de su acelerada actualización profesional.



La modalidad de estudios online de este programa te permitirá organizar tu tiempo y tu ritmo de aprendizaje, adaptándolo a tus horarios”

La eficacia del método se justifica con cuatro logros fundamentales:

1. Los alumnos que siguen este método no solo consiguen la asimilación de conceptos, sino un desarrollo de su capacidad mental, mediante ejercicios de evaluación de situaciones reales y aplicación de conocimientos.
2. El aprendizaje se concreta de una manera sólida en capacidades prácticas que permiten al alumno una mejor integración en el mundo real.
3. Se consigue una asimilación más sencilla y eficiente de las ideas y conceptos, gracias al planteamiento de situaciones que han surgido de la realidad.
4. La sensación de eficiencia del esfuerzo invertido se convierte en un estímulo muy importante para el alumnado, que se traduce en un interés mayor en los aprendizajes y un incremento del tiempo dedicado a trabajar en el curso.

La metodología universitaria mejor valorada por sus alumnos

Los resultados de este innovador modelo académico son constatables en los niveles de satisfacción global de los egresados de TECH.

La valoración de los estudiantes sobre la calidad docente, calidad de los materiales, estructura del curso y sus objetivos es excelente. No en valde, la institución se convirtió en la universidad mejor valorada por sus alumnos en la plataforma de reseñas Trustpilot, obteniendo un 4,9 de 5.

Accede a los contenidos de estudio desde cualquier dispositivo con conexión a Internet (ordenador, tablet, smartphone) gracias a que TECH está al día de la vanguardia tecnológica y pedagógica.

Podrás aprender con las ventajas del acceso a entornos simulados de aprendizaje y el planteamiento de aprendizaje por observación, esto es, Learning from an expert.



Así, en este programa estarán disponibles los mejores materiales educativos, preparados a conciencia:



Material de estudio

Todos los contenidos didácticos son creados por los especialistas que van a impartir el curso, específicamente para él, de manera que el desarrollo didáctico sea realmente específico y concreto.

Estos contenidos son aplicados después al formato audiovisual que creará nuestra manera de trabajo online, con las técnicas más novedosas que nos permiten ofrecerte una gran calidad, en cada una de las piezas que pondremos a tu servicio.



Prácticas de habilidades y competencias

Realizarás actividades de desarrollo de competencias y habilidades específicas en cada área temática. Prácticas y dinámicas para adquirir y desarrollar las destrezas y habilidades que un especialista precisa desarrollar en el marco de la globalización que vivimos.



Resúmenes interactivos

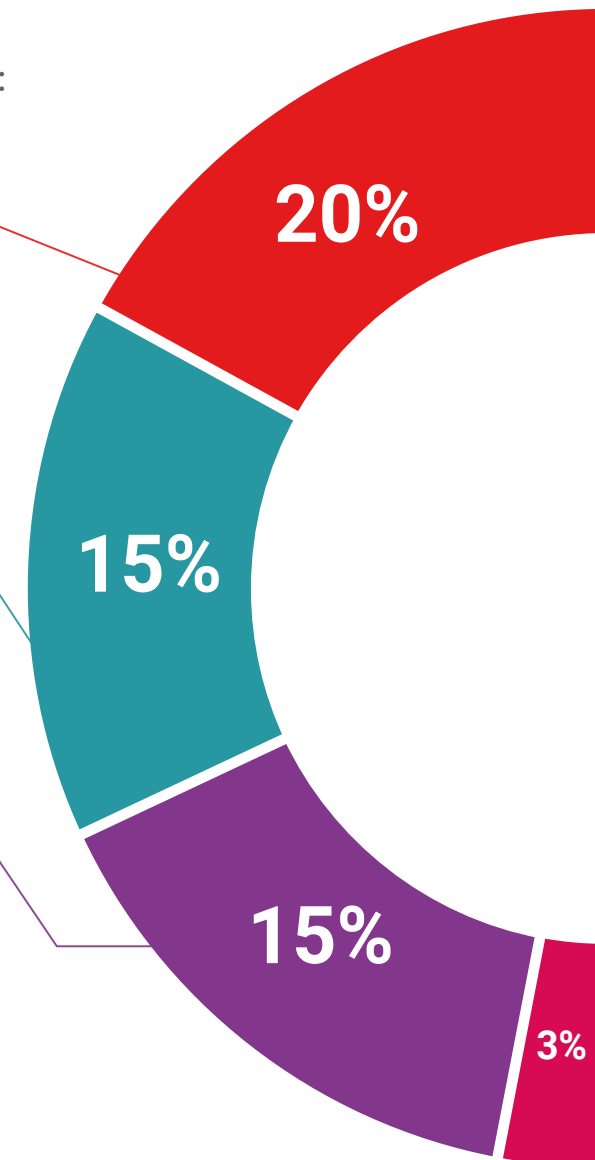
Presentamos los contenidos de manera atractiva y dinámica en píldoras multimedia que incluyen audio, vídeos, imágenes, esquemas y mapas conceptuales con el fin de afianzar el conocimiento.

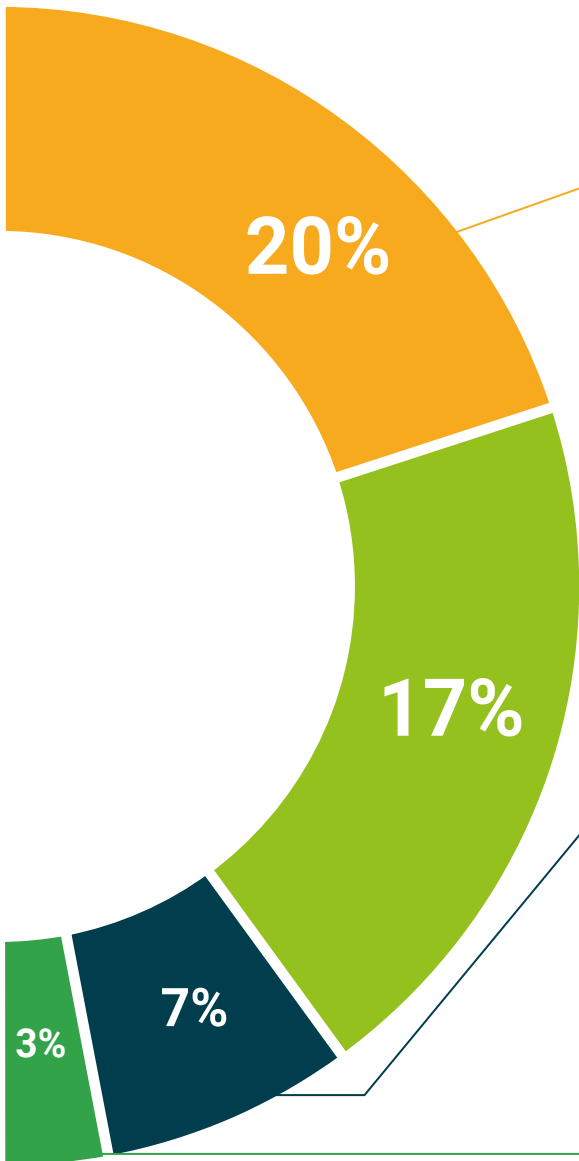
Este sistema exclusivo educativo para la presentación de contenidos multimedia fue premiado por Microsoft como "Caso de éxito en Europa".



Lecturas complementarias

Artículos recientes, documentos de consenso, guías internacionales... En nuestra biblioteca virtual tendrás acceso a todo lo que necesitas para completar tu capacitación.





Case Studies

Completarás una selección de los mejores *case studies* de la materia. Casos presentados, analizados y tutorizados por los mejores especialistas del panorama internacional.



Testing & Retesting

Evaluamos y reevaluamos periódicamente tu conocimiento a lo largo del programa. Lo hacemos sobre 3 de los 4 niveles de la Pirámide de Miller.



Clases magistrales

Existe evidencia científica sobre la utilidad de la observación de terceros expertos. El denominado *Learning from an expert* afianza el conocimiento y el recuerdo, y genera seguridad en nuestras futuras decisiones difíciles.



Guías rápidas de actuación

TECH ofrece los contenidos más relevantes del curso en forma de fichas o guías rápidas de actuación. Una manera sintética, práctica y eficaz de ayudar al estudiante a progresar en su aprendizaje.



06

Titulación

El Curso Universitario en Enfermedades Pulmonares Intersticiales garantiza, además de la capacitación más rigurosa y actualizada, el acceso a un título de Curso Universitario expedido por TECH Global University.



“

Supera con éxito este programa y recibe tu titulación universitaria sin desplazamientos ni farragosos trámites”

Este programa te permitirá obtener el título propio de **Curso Universitario en Enfermedades Pulmonares Intersticiales** avalado por TECH Global University, la mayor Universidad digital del mundo.

TECH Global University, es una Universidad Oficial Europea reconocida públicamente por el Gobierno de Andorra (**boletín oficial**). Andorra forma parte del Espacio Europeo de Educación Superior (EEES) desde 2003. El EEES es una iniciativa promovida por la Unión Europea que tiene como objetivo organizar el marco formativo internacional y armonizar los sistemas de educación superior de los países miembros de este espacio. El proyecto promueve unos valores comunes, la implementación de herramientas conjuntas y fortaleciendo sus mecanismos de garantía de calidad para potenciar la colaboración y movilidad entre estudiantes, investigadores y académicos.

Este título propio de **TECH Global University**, es un programa europeo de formación continua y actualización profesional que garantiza la adquisición de las competencias en su área de conocimiento, confiriendo un alto valor curricular al estudiante que supere el programa.

Título: **Curso Universitario en Enfermedades Pulmonares Intersticiales**

Modalidad: **online**

Duración: **6 semanas**

Acreditación: **6 ECTS**





Curso Universitario
Enfermedades Pulmonares
Intersticiales

- » Modalidad: online
- » Duración: 6 semanas
- » Titulación: TECH Global University
- » Acreditación: 6 ECTS
- » Horario: a tu ritmo
- » Exámenes: online

Curso Universitario

Enfermedades Pulmonares Intersticiales

Alveolo