

# Curso Universitario

Dispositivos en Medicina  
Rehabilitadora para  
Promover la Autonomía





## Curso Universitario

### Dispositivos en Medicina Rehabilitadora para Promover la Autonomía

- » Modalidad: **online**
- » Duración: **6 semanas**
- » Titulación: **TECH Global University**
- » Acreditación: **8 ECTS**
- » Horario: **a tu ritmo**
- » Exámenes: **online**

Acceso web: [www.techtitute.com/medicina/curso-universitario/dispositivos-medicina-rehabilitadora-promover-autonomia](http://www.techtitute.com/medicina/curso-universitario/dispositivos-medicina-rehabilitadora-promover-autonomia)

# Índice

01

Presentación

---

*pág. 4*

02

Objetivos

---

*pág. 8*

03

Dirección del curso

---

*pág. 12*

04

Estructura y contenido

---

*pág. 20*

05

Metodología de estudio

---

*pág. 24*

06

Titulación

---

*pág. 34*

# 01 Presentación

La medicina rehabilitadora se enfrenta a un reto cuando la movilidad de los pacientes compromete su autonomía. El tratamiento de estos casos requiere contar con el apoyo de los diferentes dispositivos desarrollados por la tecnología en este campo. Sin embargo, su uso adecuado y seguro requiere de un estudio que permita determinar en cada caso lo más idóneo y sobre todo, lo más seguro. Apoyado en los avances más innovadores en este campo, este programa te proporcionará los conocimientos más amplios sobre el tema, con una visión multidisciplinar y avanzada de alta calidad.







“

*Un completo estudio y recopilación de los dispositivos disponibles que ofrecen un apoyo imprescindible en el trabajo por la calidad de vida a los pacientes en Medicina Rehabilitadora”*

El médico que trabaja en medicina rehabilitadora puede contar con numerosos y diversos apoyos a la autonomía del paciente. Conocerlos de forma exhaustiva es una puerta a la eficacia que pondrá en valor las necesidades específicas de cada persona, huyendo de la estandarización y aprovechando las capacidades individuales, estudiando sus necesidades y en su caso, las limitaciones que pueden afectar a su uso.

Para intervenir de forma en estos casos, el profesional deberá valorar y explorar la resistencia y las reservas fisiológicas del paciente para establecer el marco de acción adecuada, la atención domiciliaria, en centros residenciales, en centro de día o centros sociales o clínicas privadas.

Por ello es fundamental conocer las herramientas de la fisioterapia y la conveniencia de su aplicación en cada caso, como el ejercicio activo, la terapia manual, la electroterapia siendo capaz de trabajar en equipo interdisciplinar, con herramientas de comunicación adecuadas, entender el concepto de atención centrada en la persona, disponer de la más actualizado conocimiento de dispositivos de soporte e, incluso, el soporte de la tecnología actual, pueden ser claves para el éxito en el tratamiento de fisioterapia.

Así, el alumno podrá tener acceso a material didáctico de primer nivel, con las 10 *Masterclasses* que incluye este programa elaboradas por un Director Invitado Internacional con un excelente recorrido profesional en esta área.

Este **Curso Universitario en Dispositivos en Medicina Rehabilitadora para Promover la Autonomía** contiene el programa científico más completo y actualizado del mercado.

Sus características más destacadas son:

- ♦ El desarrollo de casos prácticos presentados por expertos en Medicina Rehabilitadora en Geriatría
- ♦ Los contenidos gráficos, esquemáticos y eminentemente prácticos con los que está concebido recogen una información científica y práctica sobre aquellas disciplinas indispensables para el ejercicio profesional
- ♦ Los ejercicios prácticos donde realizar el proceso de autoevaluación para mejorar el aprendizaje
- ♦ Su especial hincapié en metodologías innovadoras
- ♦ Las lecciones teóricas, preguntas al experto, foros de discusión de temas controvertidos y trabajos de reflexión individual
- ♦ La disponibilidad de acceso a los contenidos desde cualquier dispositivo fijo o portátil con conexión a internet



*Ponte al día de las novedades en dispositivos de apoyo con este Curso Universitario y la colaboración de un reputado experto en procedimientos innovadores”*

“

*Un programa creado para médicos que necesitan sistemas de aprendizaje compatibles con otras actividades, sin perder eficiencia ni calidad”*

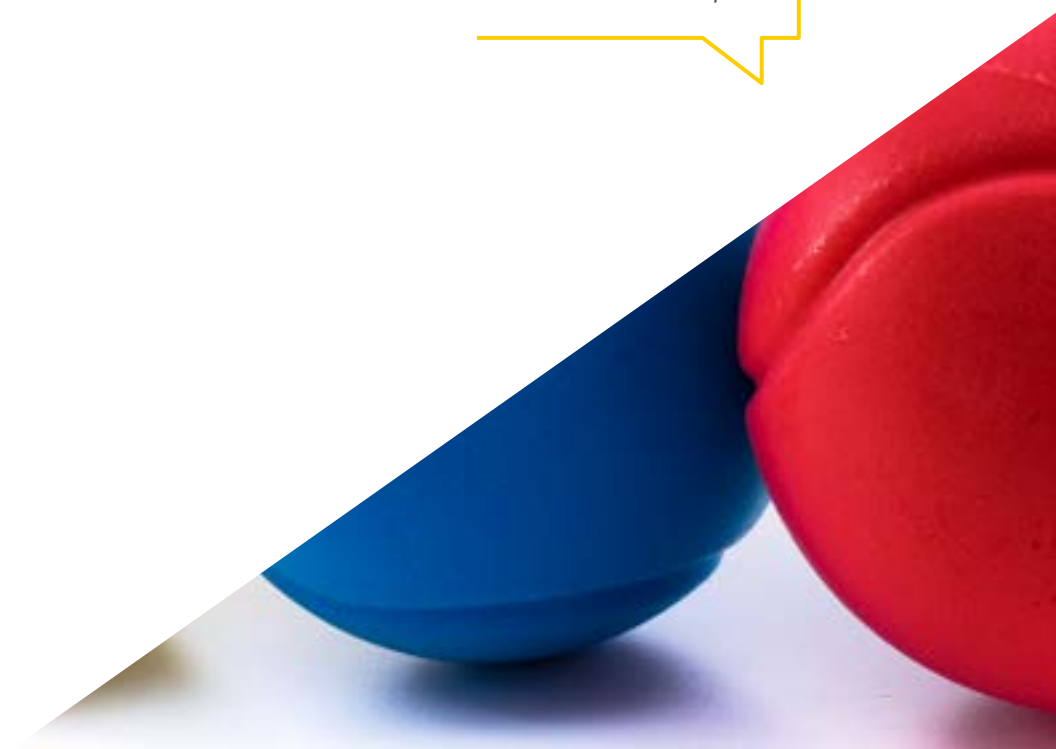
El programa incluye, en su cuadro docente, a profesionales del sector que vierten en esta capacitación la experiencia de su trabajo, además de reconocidos especialistas de sociedades de referencia y universidades de prestigio.

Su contenido multimedia, elaborado con la última tecnología educativa, permitirá al profesional un aprendizaje situado y contextual, es decir, un entorno simulado que proporcionará una capacitación inmersiva programada para entrenarse ante situaciones reales.

El diseño de este programa se centra en el Aprendizaje Basado en Problemas, mediante el cual el profesional deberá tratar de resolver las distintas situaciones de práctica profesional que se le planteen a lo largo del curso académico. Para ello, contará con la ayuda de un novedoso sistema de vídeo interactivo realizado por reconocidos expertos.

*Impulsa tu capacidad de trabajo y tu competitividad en el mercado laboral con este programa de alta calidad.*

*Con el apoyo de sistemas audiovisuales de alta calidad, el propósito de este programa es que no sólo adquieras los conocimientos, sino que, al finalizar, poseas la habilidad de trabajo que necesitas en este campo.*



# 02

## Objetivos

El estudiante experimentará un antes y un después en su crecimiento profesional. El objetivo de TECH es generar en el alumno conocimiento especializado creando una base bien estructurada para identificar los signos clínicos asociados a las diferentes necesidades y evoluciones, aportándole la visión amplia y contextual de la actividad de este campo en la actualidad.







“

*El objetivo es dotar al profesional de los conocimientos más amplios en el trabajo con personas con movilidad reducida, con el uso adecuado de sistemas externos de apoyo y contención”*



## Objetivo general

---

- Desarrollar una actitud crítica, razonada y basada en la evidencia científica más reciente hacia el diagnóstico fisioterápico en el paciente anciano y ser capaz de aplicar un tratamiento adecuado con el fin de reducir la impotencia funcional, la fragilidad y el deterioro, favoreciendo así a una mejora de la salud física y mental en la vejez



*Actualiza tus conocimientos a través del programa en Dispositivos en Medicina Rehabilitadora para Promover la Autonomía”*





### Objetivos específicos

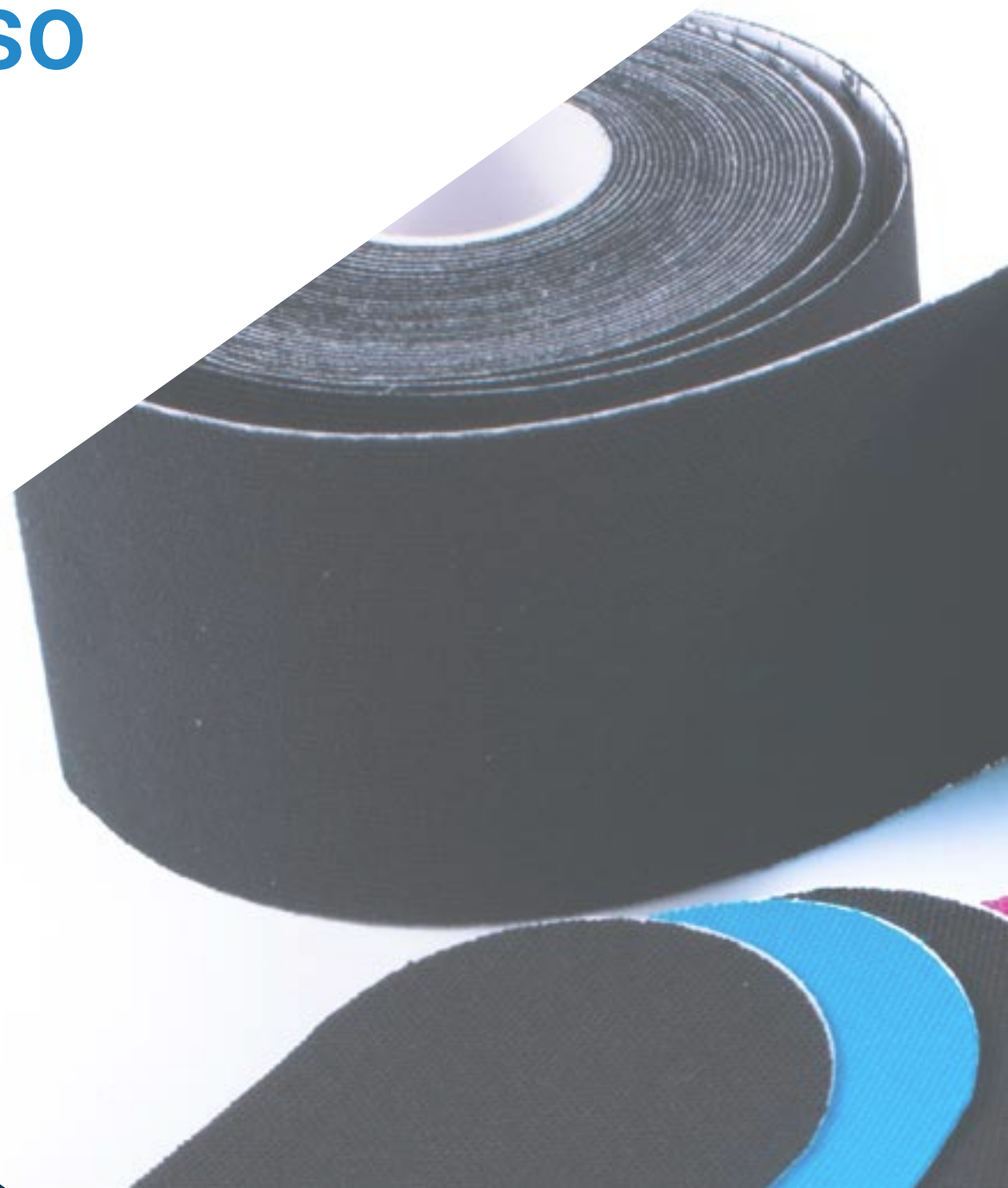
---

- Definir y clasificar los diferentes dispositivos de apoyo para las actividades de la vida diaria
- Definir y clasificar los diferentes dispositivos disipadores de presión para la prevención de úlceras por presión
- Explicar las novedades en los diferentes dispositivos diseñados para facilitar la movilidad y el correcto el posicionamiento
- Explicar la aplicación de productos de soporte para la accesibilidad y para supresión de barreras arquitectónicas
- Definir la nueva tecnología de la creación de productos de soporte de bajo coste

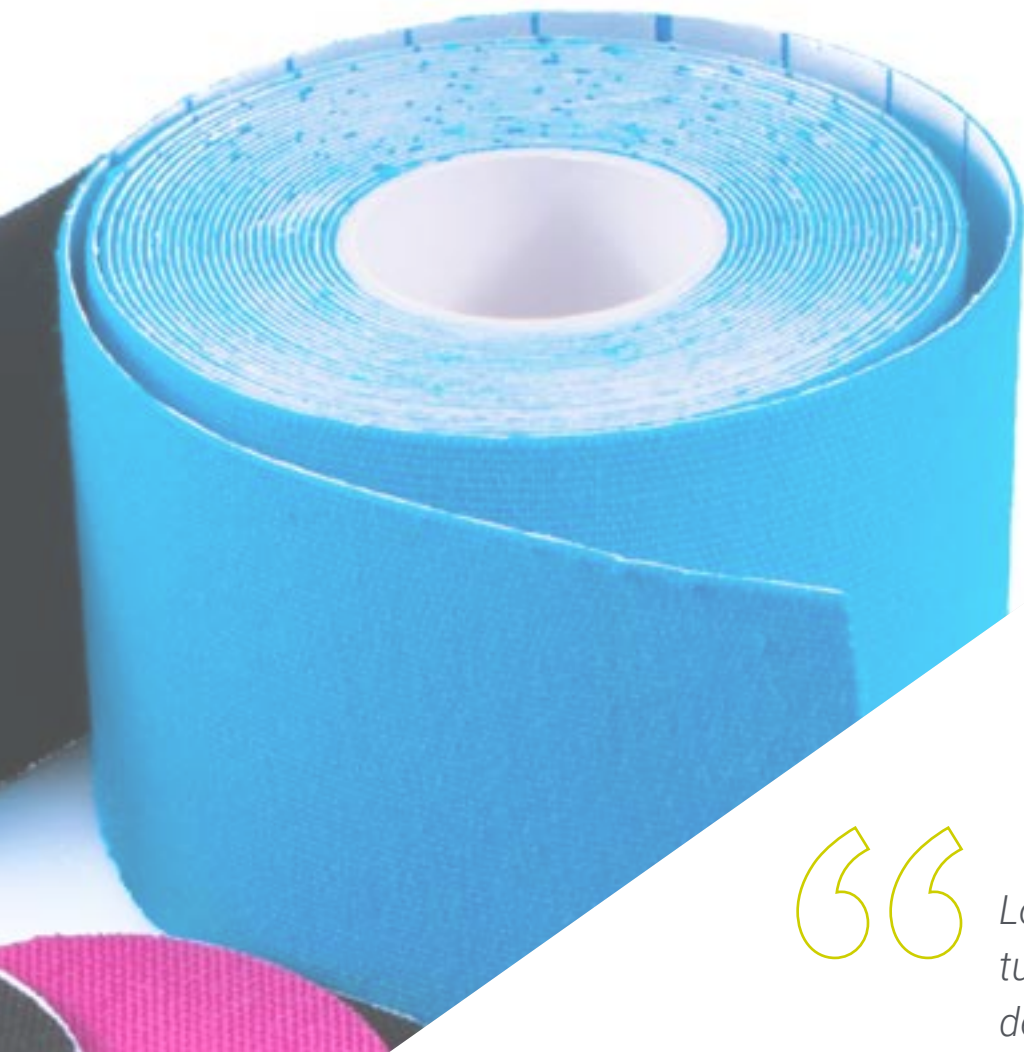
03

# Dirección del curso

Aprende de la mano de especialistas de referencia en medicina rehabilitadora, fisioterapia y geriatría, que vierten en esta capacitación la experiencia de su trabajo. Además, participan, en su diseño y elaboración, otros especialistas de reconocido prestigio que completan el programa de un modo interdisciplinar.







“

*Los mejores especialistas en este campo de trabajo serán tus profesores en este programa, en una experiencia de crecimiento profesional de gran valor para tu CV”*



## Directora Invitada Internacional

La Doctora Tracy Friedlander es una eminente experta internacional, especializada en **Fisioterapia** y **Rehabilitación** de personas de la tercera edad. Sus amplios conocimientos y competencias en este ámbito sanitario le han permitido implementar **procedimientos innovadores** y **favorecer** la **calidad de vida** de diferentes pacientes a lo largo de los años.

Gracias a su elevada capacidad asistencial, la científica ha sido seleccionada como **Director Médico** de la **Unidad de Rehabilitación Integral de Pacientes Hospitalizados Agudos** en el **Johns Hopkins Bayview Medical Center**. También, ha formado parte de los equipos médicos del prestigiosísimo **Hospital Johns Hopkins**.

Su principal área de experticia es la **Rehabilitación Neurológica**. En este ámbito, la experta posee **publicaciones científicas** referenciadas en revistas de alto impacto en la comunidad sanitaria y revisadas por pares. Así, ha centrado sus esfuerzos en ayudar a enfermos a controlar la **Espasticidad**, un trastorno del control muscular, mediante **diversos enfoques terapéuticos**.

Además, algunas de sus investigaciones más destacadas de los últimos años se relacionan con la rehabilitación de pacientes sometidos a **largos períodos** de **ventilación mecánica** al contagiarse con el virus del **SARS-CoV-2**. A su vez, posee una completísima preparación para atender **dolores de articulaciones**, **Fibromialgia** y **fatiga crónica**.

Igualmente, la Doctora Friedlander dispone de **certificaciones oficiales** de la Junta Americana de Medicina Física y Rehabilitación. Todo ello avalado por sus excelsos conocimientos en cuanto al **cuidado preciso** y **avanzado** de **lesiones medulares**. Por otro lado, esta especialista cuenta con una trayectoria académica de excelencia. Se licenció en la Universidad Emory de Atlanta y obtuvo su **título de Medicina** en la Universidad de Maryland. Asimismo, hizo prácticas en el **Mercy Medical Center** y completó su residencia en Medicina Física y Rehabilitación en el **Sinai Hospital de Baltimore**.



## Dra. Friedlander, Tracy

---

- Directora de Medicina Física y Rehabilitación del Johns Hopkins Hospital, Baltimore, Estados Unidos
- Director Médico de la Unidad de Rehabilitación Integral de Pacientes Hospitalizados Agudos en el Johns Hopkins Bayview Medical Center
- Especialista en Neurorrehabilitación y Gestión de la Espasticidad
- Certificaciones oficiales de la Junta Americana de Medicina Física y Rehabilitación
- Especialista en Medicina Física y Rehabilitación en el Sinai Hospital de Baltimore
- Graduada de Medicina en la Universidad de Maryland, Baltimore
- Miembro de: Academia Americana de Medicina Física y Rehabilitación, Asociación Americana de Lesiones de la Médula Espinal, Sociedad de Medicina Física y Rehabilitación de Maryland



*Gracias a TECH podrás aprender con los mejores profesionales del mundo”*

## Dirección



### Dra. García Fontalba, Irene

- ♦ Gerente y Fisioterapeuta en Cal Moure'S
- ♦ Miembro de la Sección Territorial de Girona del Colegio de fisioterapeutas de Cataluña
- ♦ Creadora del blog fisios y otras historias
- ♦ Coordinadora del grupo de redes sociales del grupo de profesionales por la promoción de la salud en Girona
- ♦ Más de diez años trabajando en patología geriátrica y procesos que cursan con dolor en la domiciliaria y en la privada

## Profesores

### Dra. González García, María Dolores

- ♦ Especialista en Medicina Física y Rehabilitación
- ♦ Responsable del Servicio de Rehabilitación Neurológica. Hospital 12 Octubre, Madrid
- ♦ Facultativo Especialista de Área del Hospital Doce de Octubre, Madrid
- ♦ Licenciada en Medicina y Cirugía por la Universidad de Alcalá. Alcalá de Henares, Madrid
- ♦ Especialización en Medicina Física y Rehabilitación como médico interno residente (MIR) en el Servicio de Rehabilitación del Hospital Universitario 12 de Octubre de Madrid

### Dr. Gómez Orta, Roger

- ♦ Fisioterapeuta y Técnico Ortopédico en Qvitec Centre D' Ajudes Tècniques
- ♦ Cofundador de Qvitec
- ♦ Responsable del servicio de clínica de sedestación y posicionamiento en Qvitec
- ♦ Especialista y formador en manejo de pacientes de productos Handicare en España
- ♦ Diplomado en Fisioterapia, EUIF Blanquerna

**Dra. Díaz Zamudio, Delia**

- ♦ Especialista en Rehabilitación y Medicina Física
- ♦ Médico Interno Residente de Rehabilitación y Medicina Física en Servicio de Rehabilitación del Hospital Universitario 12 de Octubre
- ♦ Facultativo especialista adjunto Servicio de Rehabilitación del del Hospital Universitario 12 de Octubre
- ♦ Colaborador Honorífico del departamento de Medicina Física y Rehabilitación e Hidrología en el Hospital 12 de Octubre
- ♦ Licenciada en Medicina y Cirugía. Facultad de Medicina. Universidad de Sevilla
- ♦ FEA de Rehabilitación y Medicina Física, Servicio de Rehabilitación del Hospital Universitario Denia
- ♦ FEA de Rehabilitación y Medicina Física, Servicio de Rehabilitación del Hospital Universitario Alto Deba, Mondragón

**Dr. Buldón Olalla, Alejandro**

- ♦ Fisioterapeuta en el grupo Amavir y en atención domiciliaria a personas mayores
- ♦ Creador del blog Fisioconectados.com
- ♦ Experto en Fisioterapia de la Actividad física y el Deporte. Universidad Rey Juan Carlos
- ♦ Diplomatura Fisioterapia Universidad Rey Juan Carlos
- ♦ Máster en Redes Sociales y Aprendizaje Digital

**D. Cuesta Gascón, Joel**

- ♦ Doctor en Fisioterapia y Rehabilitación. Hospital Universitario La Paz, Madrid
- ♦ Doctor en Fisioterapia y Rehabilitación. Centro Médico y de Rehabilitación Dr. Rozalén, Madrid
- ♦ Residente de Medicina Física y Rehabilitación en Hospital Universitario 12 de Octubre
- ♦ Médico Rehabilitador en Medicine Repair
- ♦ Docente del Curso de Especialización en Dolor Neuropático en Hospital la Princesa
- ♦ Organizador y ponente en Jornada Nos vemos en el 12 y Fundamentos y Fisiología del deporte
- ♦ Ponente en Jornadas postMIR Academia AMIR 2020 sobre la especialidad de Medicina Física y Rehabilitación
- ♦ Máster en Medicina Clínica Universidad Francisco de Vitoria
- ♦ Graduado en Medicina por la Universidad Camilo José Cela
- ♦ Experto en Ecografía Musculoesquelética

**Dra. Jiménez, Henar**

- ♦ Especialista en Fisioterapia y Readaptación Deportiva
- ♦ Médico Interno Residente. Hospital Universitario 12 de Octubre, Madrid
- ♦ Licenciada en Medicina
- ♦ Experto en Fisioterapia y Readaptación Deportiva en la Universidad Internacional Isabel I de Castilla
- ♦ Curso en Uso seguro del medicamento en el Servicio Madrileño de Salud

#### **Dra. Blesa Esteban, Irene**

- ♦ Médico Interno Residente. Hospital 12 de Octubre
- ♦ Experto en ecografía musculoesquelética
- ♦ Graduada de la Facultad de Medicina de la Universidad Autónoma de Madrid
- ♦ Curso en Abordaje del dolor neuropático para Medicina
- ♦ Curso en Valoración y prescripción de ejercicio terapéutico
- ♦ Curso en Soporte Vital para Residentes
- ♦ Supervisión tesis doctoral: *Diagnóstico de cardiopatías congénitas en la ecografía del primer trimestre de la gestación*

#### **Dr. Soto Bagaria, Luis**

- ♦ Fisioterapeuta Investigador en Vall d'Hebron Instituto de Investigación
- ♦ Fisioterapeuta e investigador en el Parc Sanitari Pere Virgili
- ♦ Fisioterapeuta y Colaborador en el departamento de I + D, SARquavitae
- ♦ Investigador responsable en Mapfre Quavitaet para el Doctorado en Salud Pública y Metodológica de Investigación
- ♦ Máster en Fisioterapia Neuromúsculo-esquelética
- ♦ Máster Investigación Clínica. Universidad Internacional de Cataluña
- ♦ Miembro del equipo de investigación en envejecimiento, fragilidad y transiciones en Re-Fit BCN

#### **Dra. García, Sofía**

- ♦ Especialista en Medicina Física y Rehabilitación en el Servicio Madrileño de Salud
- ♦ Médico Especialista de Medicina Física y Rehabilitación en la Unidad de Rehabilitación Infantil del Hospital Universitario 12 de Octubre, Madrid
- ♦ Médico Especialista de Medicina Física y Rehabilitación en el Centro de Rehabilitación del Lenguaje
- ♦ Médico Especialista en la Unidad de Suelo Pélvico del Hospital Universitario 12 de Octubre
- ♦ Médico Especialista de Rehabilitación Cardíaca en la Unidad de Rehabilitación Cardíaca del Hospital Universitario 12 de Octubre
- ♦ Médico Especialista de la Unidad de Parálisis facial y Neurorehabilitación en el Hospital Universitario La Paz
- ♦ Médico Especialista de la Unidad de Neurorehabilitación en el Hospital Universitario 12 de Octubre
- ♦ Médico Especialista de Rehabilitación Respiratoria en el Hospital General Universitario Gregorio Marañón
- ♦ Médico Especialista de Rehabilitación en Lesión de Médula Espinal en el Hospital Nacional de Paraplégicos
- ♦ Licenciada en Medicina por la Facultad de Medicina de Universidad San Pablo
- ♦ Máster en Ecografía Musculoesquelética e Intervencionismo Ecoguiado en la Universidad San Pablo



**Dr. Gil Gracia, Samuel**

- ♦ Fisioterapeuta y Osteópata en ejercicio liberal en la localidad de Béziers
- ♦ Fisioterapeuta. Centro Iriteb c/Dos de Mayo en Badalona
- ♦ Miembro de: la Sociedad Española de Fisioterapia y Dolor SEFID, Sociedad Fisioterapia sin Red
- ♦ Autor del Videoblog Soy Paciente de Samu, canal de divulgación sobre fisioterapia
- ♦ Especializado en el dolor músculo-esquelético
- ♦ Master en Osteopatía les Escoles Universitaries Gimbernat
- ♦ Diplomado en Fisioterapia en les Escoles Universitaries Gimbernat

**Dr. Jiménez Hernández, Daniel**

- ♦ Experto en Fisioterapia y Educación
- ♦ Fisioterapeuta
- ♦ Formador de profesionales en ACP
- ♦ Profesor de la Universidad Central de Cataluña
- ♦ Doctor en Educación por la Universidad Central de Cataluña
- ♦ Máster Oficial en Educación Inclusiva. Universidad Central de Cataluña
- ♦ Diplomado en Fisioterapia. Escuela Universitaria Gimbernat, EUG-UAB
- ♦ Miembro del grupo de investigación de atención a la diversidad y de Salud Mental e Innovación Social de la UVic

**Dra. Pino Giráldez, Mercedes**

- ♦ Especialista en Medicina Física y Rehabilitación
- ♦ Médico Rehabilitador adjunto en Hospital Universitario 12 de Octubre, Madrid
- ♦ Especialista en Medicina Física y Rehabilitación en el Hospital Universitario de Guadalajara
- ♦ Médico Rehabilitador adjunto en Hospital Rey Juan Carlos I, Madrid
- ♦ Médico Rehabilitador adjunto en Hospital de Torrejón de Ardoz
- ♦ Médico Rehabilitador adjunto en Hospital Universitario de Guadalajara
- ♦ Facultativo especialista de área Médico Rehabilitador en Hospital Fundación Jiménez Díaz
- ♦ Licenciada en Medicina y Cirugía por la Universidad de Alcalá de Henares
- ♦ Especialista en discapacidad Infantil por la Universidad Complutense de Madrid
- ♦ MIR Medicina Física y Rehabilitación

**Dr. Hernández Espinosa, Joaquín**

- ♦ Especialista en Fisioterapia Respiratoria
- ♦ Director del centro residencial Hotel Residencia Tercera edad Pineda
- ♦ Postgrado en Fisioterapia Respiratoria. Universidad Autónoma de Barcelona
- ♦ Consultor Ética Asistencial de la Fundacio Vella Terra
- ♦ Dirección Equipamiento emergencia COVID 19 en Fremap Gent Gran
- ♦ Diplomatura en Fisioterapia en Escuela Universitaria de Fisioterapia Gimbernat, Cantabria
- ♦ Diplomatura en Fisioterapia Universidad Autónoma de Barcelona
- ♦ Miembro del comité de ética L'Onada Serveis

# 04

## Estructura y contenido

Un Curso Universitario completo y novedoso, que incluye temas de total actualidad y otros que supondrán un repaso y una solidificación de conocimientos básicos imprescindibles. A través de un temario completo y concreto el estudiante irá recorriendo todas las áreas imprescindibles de aprendizaje propuestas, adquiriendo de manera paulatina las competencias necesarias para llevar a la práctica los conocimientos necesarios. Un esquema de aprendizaje muy bien desarrollado que le permitirá aprender de manera continuada, eficiente y ajustada a sus necesidades.





“

*Un temario completo configurado como un recorrido completo que incluye conocimientos de base imprescindibles y todas las novedades, en un compendio de altísima utilidad para el profesional”*



## Módulo 1. Actualización en dispositivos de soporte para la autonomía de las personas

- 1.1. Definición de producto de apoyo
  - 1.1.1. Marco y definición de producto de apoyo
    - 1.1.1.1. ISO 9999
    - 1.1.1.2. EASTIN
  - 1.1.2. ¿Qué características debe cumplir cada producto de soporte? (P.S.)
  - 1.1.3. El éxito en el óptimo asesoramiento del producto de soporte
- 1.2. Actualización de los diferentes dispositivos de apoyo para las actividades de la vida diaria
  - 1.2.1. Dispositivos facilitadores para la alimentación
  - 1.2.2. Dispositivos facilitadores para el vestido
  - 1.2.3. Dispositivos facilitadores para la higiene y el cuidado personal
- 1.3. Actualización de los diferentes dispositivos disipadores de presión para la prevención de úlceras por presión
  - 1.3.1. Sedestación
  - 1.3.2. Decúbito supino
  - 1.3.3. Sistema de evaluación de manta de presiones
- 1.4. Actualización de los diferentes dispositivos para facilitar las transferencias y movilizaciones
  - 1.4.1. Transferencias y movilizaciones
    - 1.4.1.1. Errores comunes
    - 1.4.1.2. Pautas básicas para la correcta utilización de los diferentes dispositivos
  - 1.4.2. Actualización de dispositivos
- 1.5. Novedades en los diferentes dispositivos diseñados para facilitar la movilidad y el correcto posicionamiento
  - 1.5.1. Marco general
  - 1.5.2. Dispositivos de movilidad en geriatría
    - 1.5.2.1. Silla basculante
    - 1.5.2.2. Scooter
    - 1.5.2.3. Silla de ruedas de conducción electrónica
    - 1.5.2.4. Ayuda para el traslado
    - 1.5.2.5. Caminador posterior



- 1.5.3. Dispositivos de posicionamiento en geriatría
  - 6.5.3.1. Respaldos
  - 6.5.3.2. Reposacabezas
- 1.6. Dispositivos personalizados para el control de errantes, plesioasistencia
  - 1.6.1. Definición de plesioasistencia o control de errantes
  - 1.6.2. Diferencias entre plesioasistencia y teleasistencia
  - 1.6.3. Objetivos de la plesioasistencia o control de errantes
  - 1.6.4. Componentes de los dispositivos de plesioasistencia
  - 1.6.5. Dispositivos de control de errantes sencillos, para entornos domiciliarios
  - 1.6.6. Adaptación del entorno para facilitar la orientación del errante
  - 1.6.7. Resumen
- 1.7. Productos de apoyo para el esparcimiento, aprovechando las tecnologías actuales
  - 1.7.1. Importancia de la normalización del P.S
  - 1.7.2. Productos de Soporte para el mobiliario
    - 1.7.2.1. El mobiliario sanitario
    - 1.7.2.2. El mobiliario de la sala de estar
    - 1.7.2.3. El mobiliario del dormitorio
    - 1.7.2.4. Control de entorno
- 1.8. Actualización en Productos de Soporte para la accesibilidad y para supresión de barreras arquitectónicas
  - 1.8.1. Marco de la supresión de barreras arquitectónicas y del acceso universal a la vivienda
  - 1.8.2. Productos de Soporte para la supresión de las barreras arquitectónicas en el entorno de la vivienda
    - 1.8.2.1. Rampas
    - 1.8.2.2. Sillas elevadoras
    - 1.8.2.3. Plataforma elevada inclinada
    - 1.8.2.4. Grúa de techo
    - 1.8.2.5. Plataforma de corto recorrido salva escaleras
    - 1.8.2.6. Plataforma elevadora
    - 1.8.2.7. Dispositivos para poder subir escaleras
    - 1.8.2.8. Escalera convertible
  - 1.8.3. Productos de soporte para la supresión de las barreras arquitectónicas en el entorno del vehículo
    - 1.8.3.1. Adaptaciones específicas del vehículo
    - 1.8.3.2. *Carony*
    - 1.8.3.3. *Turny-turnout*
- 1.9. La nueva tecnología de la creación de productos de soporte de bajo coste
  - 1.9.1. Impresoras 3D
    - 1.9.1.1. ¿Qué es la tecnología de impresión en 3D?
    - 1.9.1.2. Aplicaciones en 3D
  - 1.9.2. Productos de apoyo para el esparcimiento
    - 1.9.2.1. Uso de la tecnología comercial aplicada en geriatría
    - 1.9.2.2. Uso de la tecnología especializada aplicada en geriatría
    - 1.9.2.3. Parques geriátricos públicos



*Aprenderás de forma que lo aprendido se fije y se transforme en saber, a través de un estudio estructurado que recorrerá todos los puntos de interés que necesitas para actualizar tu intervención en rehabilitación en geriatría”*



05

# Metodología de estudio

TECH es la primera universidad en el mundo que combina la metodología de los **case studies** con el **Relearning**, un sistema de aprendizaje 100% online basado en la reiteración dirigida.

Esta disruptiva estrategia pedagógica ha sido concebida para ofrecer a los profesionales la oportunidad de actualizar conocimientos y desarrollar competencias de un modo intensivo y riguroso. Un modelo de aprendizaje que coloca al estudiante en el centro del proceso académico y le otorga todo el protagonismo, adaptándose a sus necesidades y dejando de lado las metodologías más convencionales.



“

*TECH te prepara para afrontar nuevos retos en entornos inciertos y lograr el éxito en tu carrera”*

## El alumno: la prioridad de todos los programas de TECH

En la metodología de estudios de TECH el alumno es el protagonista absoluto. Las herramientas pedagógicas de cada programa han sido seleccionadas teniendo en cuenta las demandas de tiempo, disponibilidad y rigor académico que, a día de hoy, no solo exigen los estudiantes sino los puestos más competitivos del mercado.

Con el modelo educativo asincrónico de TECH, es el alumno quien elige el tiempo que destina al estudio, cómo decide establecer sus rutinas y todo ello desde la comodidad del dispositivo electrónico de su preferencia. El alumno no tendrá que asistir a clases en vivo, a las que muchas veces no podrá acudir. Las actividades de aprendizaje las realizará cuando le venga bien. Siempre podrá decidir cuándo y desde dónde estudiar.

“

*En TECH NO tendrás clases en directo  
(a las que luego nunca puedes asistir)”*



### Los planes de estudios más exhaustivos a nivel internacional

TECH se caracteriza por ofrecer los itinerarios académicos más completos del entorno universitario. Esta exhaustividad se logra a través de la creación de temarios que no solo abarcan los conocimientos esenciales, sino también las innovaciones más recientes en cada área.

Al estar en constante actualización, estos programas permiten que los estudiantes se mantengan al día con los cambios del mercado y adquieran las habilidades más valoradas por los empleadores. De esta manera, quienes finalizan sus estudios en TECH reciben una preparación integral que les proporciona una ventaja competitiva notable para avanzar en sus carreras.

Y además, podrán hacerlo desde cualquier dispositivo, pc, tableta o smartphone.

“

*El modelo de TECH es asincrónico, de modo que te permite estudiar con tu pc, tableta o tu smartphone donde quieras, cuando quieras y durante el tiempo que quieras”*



## Case studies o Método del caso

El método del caso ha sido el sistema de aprendizaje más utilizado por las mejores escuelas de negocios del mundo. Desarrollado en 1912 para que los estudiantes de Derecho no solo aprendiesen las leyes a base de contenidos teóricos, su función era también presentarles situaciones complejas reales. Así, podían tomar decisiones y emitir juicios de valor fundamentados sobre cómo resolverlas. En 1924 se estableció como método estándar de enseñanza en Harvard.

Con este modelo de enseñanza es el propio alumno quien va construyendo su competencia profesional a través de estrategias como el *Learning by doing* o el *Design Thinking*, utilizadas por otras instituciones de renombre como Yale o Stanford.

Este método, orientado a la acción, será aplicado a lo largo de todo el itinerario académico que el alumno emprenda junto a TECH. De ese modo se enfrentará a múltiples situaciones reales y deberá integrar conocimientos, investigar, argumentar y defender sus ideas y decisiones. Todo ello con la premisa de responder al cuestionamiento de cómo actuaría al posicionarse frente a eventos específicos de complejidad en su labor cotidiana.





## Método Relearning

En TECH los *case studies* son potenciados con el mejor método de enseñanza 100% online: el *Relearning*.

Este método rompe con las técnicas tradicionales de enseñanza para poner al alumno en el centro de la ecuación, proveyéndole del mejor contenido en diferentes formatos. De esta forma, consigue repasar y reiterar los conceptos clave de cada materia y aprender a aplicarlos en un entorno real.

En esta misma línea, y de acuerdo a múltiples investigaciones científicas, la reiteración es la mejor manera de aprender. Por eso, TECH ofrece entre 8 y 16 repeticiones de cada concepto clave dentro de una misma lección, presentada de una manera diferente, con el objetivo de asegurar que el conocimiento sea completamente afianzado durante el proceso de estudio.

*El Relearning te permitirá aprender con menos esfuerzo y más rendimiento, implicándote más en tu especialización, desarrollando el espíritu crítico, la defensa de argumentos y el contraste de opiniones: una ecuación directa al éxito.*



## Un Campus Virtual 100% online con los mejores recursos didácticos

Para aplicar su metodología de forma eficaz, TECH se centra en proveer a los egresados de materiales didácticos en diferentes formatos: textos, vídeos interactivos, ilustraciones y mapas de conocimiento, entre otros. Todos ellos, diseñados por profesores cualificados que centran el trabajo en combinar casos reales con la resolución de situaciones complejas mediante simulación, el estudio de contextos aplicados a cada carrera profesional y el aprendizaje basado en la reiteración, a través de audios, presentaciones, animaciones, imágenes, etc.

Y es que las últimas evidencias científicas en el ámbito de las Neurociencias apuntan a la importancia de tener en cuenta el lugar y el contexto donde se accede a los contenidos antes de iniciar un nuevo aprendizaje. Poder ajustar esas variables de una manera personalizada favorece que las personas puedan recordar y almacenar en el hipocampo los conocimientos para retenerlos a largo plazo. Se trata de un modelo denominado *Neurocognitive context-dependent e-learning* que es aplicado de manera consciente en esta titulación universitaria.

Por otro lado, también en aras de favorecer al máximo el contacto mentor-alumno, se proporciona un amplio abanico de posibilidades de comunicación, tanto en tiempo real como en diferido (mensajería interna, foros de discusión, servicio de atención telefónica, email de contacto con secretaría técnica, chat y videoconferencia).

Asimismo, este completísimo Campus Virtual permitirá que el alumnado de TECH organice sus horarios de estudio de acuerdo con su disponibilidad personal o sus obligaciones laborales. De esa manera tendrá un control global de los contenidos académicos y sus herramientas didácticas, puestas en función de su acelerada actualización profesional.



*La modalidad de estudios online de este programa te permitirá organizar tu tiempo y tu ritmo de aprendizaje, adaptándolo a tus horarios”*

### La eficacia del método se justifica con cuatro logros fundamentales:

1. Los alumnos que siguen este método no solo consiguen la asimilación de conceptos, sino un desarrollo de su capacidad mental, mediante ejercicios de evaluación de situaciones reales y aplicación de conocimientos.
2. El aprendizaje se concreta de una manera sólida en capacidades prácticas que permiten al alumno una mejor integración en el mundo real.
3. Se consigue una asimilación más sencilla y eficiente de las ideas y conceptos, gracias al planteamiento de situaciones que han surgido de la realidad.
4. La sensación de eficiencia del esfuerzo invertido se convierte en un estímulo muy importante para el alumnado, que se traduce en un interés mayor en los aprendizajes y un incremento del tiempo dedicado a trabajar en el curso.

## La metodología universitaria mejor valorada por sus alumnos

Los resultados de este innovador modelo académico son constatables en los niveles de satisfacción global de los egresados de TECH.

La valoración de los estudiantes sobre la calidad docente, calidad de los materiales, estructura del curso y sus objetivos es excelente. No en valde, la institución se convirtió en la universidad mejor valorada por sus alumnos en la plataforma de reseñas Trustpilot, obteniendo un 4,9 de 5.

*Accede a los contenidos de estudio desde cualquier dispositivo con conexión a Internet (ordenador, tablet, smartphone) gracias a que TECH está al día de la vanguardia tecnológica y pedagógica.*

*Podrás aprender con las ventajas del acceso a entornos simulados de aprendizaje y el planteamiento de aprendizaje por observación, esto es, Learning from an expert.*



Así, en este programa estarán disponibles los mejores materiales educativos, preparados a conciencia:



#### Material de estudio

Todos los contenidos didácticos son creados por los especialistas que van a impartir el curso, específicamente para él, de manera que el desarrollo didáctico sea realmente específico y concreto.

Estos contenidos son aplicados después al formato audiovisual que creará nuestra manera de trabajo online, con las técnicas más novedosas que nos permiten ofrecerte una gran calidad, en cada una de las piezas que pondremos a tu servicio.



#### Prácticas de habilidades y competencias

Realizarás actividades de desarrollo de competencias y habilidades específicas en cada área temática. Prácticas y dinámicas para adquirir y desarrollar las destrezas y habilidades que un especialista precisa desarrollar en el marco de la globalización que vivimos.



#### Resúmenes interactivos

Presentamos los contenidos de manera atractiva y dinámica en píldoras multimedia que incluyen audio, vídeos, imágenes, esquemas y mapas conceptuales con el fin de afianzar el conocimiento.

Este sistema exclusivo educativo para la presentación de contenidos multimedia fue premiado por Microsoft como "Caso de éxito en Europa".



#### Lecturas complementarias

Artículos recientes, documentos de consenso, guías internacionales... En nuestra biblioteca virtual tendrás acceso a todo lo que necesitas para completar tu capacitación.





#### Case Studies

Completarás una selección de los mejores *case studies* de la materia. Casos presentados, analizados y tutorizados por los mejores especialistas del panorama internacional.



#### Testing & Retesting

Evaluamos y reevaluamos periódicamente tu conocimiento a lo largo del programa. Lo hacemos sobre 3 de los 4 niveles de la Pirámide de Miller.



#### Clases magistrales

Existe evidencia científica sobre la utilidad de la observación de terceros expertos. El denominado *Learning from an expert* afianza el conocimiento y el recuerdo, y genera seguridad en nuestras futuras decisiones difíciles.



#### Guías rápidas de actuación

TECH ofrece los contenidos más relevantes del curso en forma de fichas o guías rápidas de actuación. Una manera sintética, práctica y eficaz de ayudar al estudiante a progresar en su aprendizaje.





06

# Titulación

El Curso Universitario en Dispositivos en Medicina Rehabilitadora para Promover la Autonomía garantiza, además de la capacitación más rigurosa y actualizada, el acceso a un título de Curso Universitario expedido por TECH Global University.



“

*Supera con éxito este programa y recibe tu titulación universitaria sin desplazamientos ni farragosos trámites”*

Este programa te permitirá obtener el título propio de **Curso Universitario en Dispositivos en Medicina Rehabilitadora para Promover la Autonomía** avalado por **TECH Global University**, la mayor Universidad digital del mundo.

**TECH Global University**, es una Universidad Oficial Europea reconocida públicamente por el Gobierno de Andorra (*boletín oficial*). Andorra forma parte del Espacio Europeo de Educación Superior (EEES) desde 2003. El EEES es una iniciativa promovida por la Unión Europea que tiene como objetivo organizar el marco formativo internacional y armonizar los sistemas de educación superior de los países miembros de este espacio. El proyecto promueve unos valores comunes, la implementación de herramientas conjuntas y fortaleciendo sus mecanismos de garantía de calidad para potenciar la colaboración y movilidad entre estudiantes, investigadores y académicos.

Este título propio de **TECH Global University**, es un programa europeo de formación continua y actualización profesional que garantiza la adquisición de las competencias en su área de conocimiento, confiriendo un alto valor curricular al estudiante que supere el programa.

Título: **Curso Universitario en Dispositivos en Medicina Rehabilitadora para Promover la Autonomía**

Modalidad: **online**

Duración: **6 semanas**

Acreditación: **8 ECTS**





## Curso Universitario

Dispositivos en Medicina  
Rehabilitadora para  
Promover la Autonomía

- » Modalidad: **online**
- » Duración: **6 semanas**
- » Titulación: **TECH Global University**
- » Acreditación: **8 ECTS**
- » Horario: **a tu ritmo**
- » Exámenes: **online**



# Curso Universitario

Dispositivos en Medicina  
Rehabilitadora para  
Promover la Autonomía