

Curso Universitario

Disfagia Neurológica





Curso Universitario Disfagia Neurológica

- » Modalidad: online
- » Duración: 6 semanas
- » Titulación: TECH Global University
- » Acreditación: 6 ECTS
- » Horario: a tu ritmo
- » Exámenes: online

Acceso web: www.techtitute.com/medicina/curso-universitario/disfagia-neurolgica

Índice

01

Presentación

pág. 4

02

Objetivos

pág. 8

03

Dirección del curso

pág. 12

04

Estructura y contenido

pág. 18

05

Metodología

pág. 22

06

Titulación


pág. 30

01

Presentación

La incidencia y prevalencia de la Disfagia Neurológica han aumentado en las últimas décadas, principalmente debido al envejecimiento de la población y su asociación con enfermedades Neurológicas, como accidentes cerebrovasculares o esclerosis múltiple. Por ello, es crucial para los profesionales en medicina estar actualizados en este trastorno, ya que pueden tomar medidas preventivas y colaborar con otros especialistas en el desarrollo de un plan de tratamiento adecuado. Para abordar esta necesidad, TECH ha creado un programa 100% línea que le ofrece a los médicos una profundización en este campo. Con la ayuda de recursos multimedia a los cuales podrá acceder en cualquier momento a través de dispositivos con conexión a internet.





“ En tan solo 6 semanas
abordarás la Disfagia en
pacientes con disartria y afasia”

La Disfagia Neurológica es un trastorno que puede manifestarse en cualquier etapa de la vida. Sin embargo, en las últimas décadas se ha notado una prevalencia en personas mayores. Esta anomalía se encuentra asociada a diversas enfermedades congénitas, alteraciones estructurales y patologías Neurológicas, siendo especialmente relevante en casos de Parkinson, Esclerosis Múltiple, Alzheimer, entre otras.

Este padecimiento no solo afecta la salud física de las personas, sino también su bienestar emocional y participación social, teniendo una repercusión significativa en su calidad de vida. Aquellos que la padecen suelen evitar comer en público debido a sentimientos de pánico o ansiedad, y una gran proporción informa que su ingesta alimentaria es inferior a la habitual. Además, esta condición se asocia con un aumento en la mortalidad, tiempos de hospitalización prolongados, deshidratación y malnutrición.

En este sentido es importante que el personal médico este a la orden del día en los últimos avances de esta afección, para realizar un diagnóstico adecuado y tomar medidas preventivas para minimizar estos riesgos y garantizar un consumo seguro de alimentos. Dando respuesta a esta necesidad sanitaria, TECH ha elaborado este Curso Universitario en Disfagia Neurológica, el cual le permitirá al profesional estar a la vanguardia en el impacto, signos de alerta, estrategias de manejo y pautas para tratarla.

Para lograrlo, esta titulación se presenta en un formato 100% en línea la cual dispone de materiales didácticos de calidad, como los resúmenes interactivos y lecturas especializadas. Dichos recursos se encontrarán en una biblioteca virtual a la cual se podrá acceder en cualquier momento y lugar ya que no estará sujeta a un horario fijo. Esta metodología, sumada al *Relearning* implementado por TECH, garantizará que el estudiante aprenda con menos esfuerzo y más rendimiento. Adicionalmente, entre los diversos recursos multimedia disponibles, los egresados tendrán la oportunidad de participar en una *Masterclass* única y adicional, diseñada por un destacado especialista de renombre internacional en Patologías del Habla y el Lenguaje.

Este **Curso Universitario en Disfagia Neurológica** contiene el programa científico más completo y actualizado del mercado. Sus características más destacadas son:

- ◆ El desarrollo de casos prácticos presentados por expertos en Otorrinolaringología y Logopedia
- ◆ Los contenidos gráficos, esquemáticos y eminentemente prácticos con los que está concebido recogen una información científica y práctica sobre aquellas disciplinas indispensables para el ejercicio profesional
- ◆ Los ejercicios prácticos donde realizar el proceso de autoevaluación para mejorar el aprendizaje
- ◆ Su especial hincapié en metodologías innovadoras
- ◆ Las lecciones teóricas, preguntas al experto, foros de discusión de temas controvertidos y trabajos de reflexión individual
- ◆ La disponibilidad de acceso a los contenidos desde cualquier dispositivo fijo o portátil con conexión a internet



¡Mantén al día tus conocimientos con TECH! Tendrás acceso a una Masterclass exclusiva y complementaria, impartida por un reconocido docente con un amplio prestigio internacional en Patologías del Habla y el Lenguaje”

“

Indagarás la Disfagia en parálisis cerebral y descubrirás cómo afecta a las personas con esta condición neuromotora”

El programa incluye en su cuadro docente a profesionales del sector que vierten en esta capacitación la experiencia de su trabajo, además de reconocidos especialistas de sociedades de referencia y universidades de prestigio.

Su contenido multimedia, elaborado con la última tecnología educativa, permitirá al profesional un aprendizaje situado y contextual, es decir, un entorno simulado que proporcionará una capacitación inmersiva programada para entrenarse ante situaciones reales.

El diseño de este programa se centra en el Aprendizaje Basado en Problemas, mediante el cual el profesional deberá tratar de resolver las distintas situaciones de práctica profesional que se le planteen a lo largo del curso académico. Para ello, contará con la ayuda de un novedoso sistema de vídeo interactivo realizado por reconocidos expertos.

Descubrirás cómo afecta la Disfagia en la enfermedad de Huntington y las mejores maniobras deglutorias para mejorar la sintomatología.

Profundizarás en los estudios más rigurosos que abordan la Disfagia en la esclerosis múltiple y cómo esta condición impacta la deglución.



02

Objetivos

El objetivo principal de esta titulación es proporcionar al médico las herramientas más actualizadas con las que podrá elaborar un plan de diagnóstico, tratamiento y manejo de los trastornos de la deglución causados por alteraciones Neurológicas. Esto implica evaluar y comprender la fisiología y patología, identificar las causas subyacentes de la Disfagia, determinar el grado de afectación y desarrollar planes de cuidado individualizados para mejorar la seguridad y eficacia de la alimentación. Además, el profesional se enfocará en optimizar la calidad de vida de los pacientes, previniendo complicaciones para brindar una atención integral y multidisciplinaria.





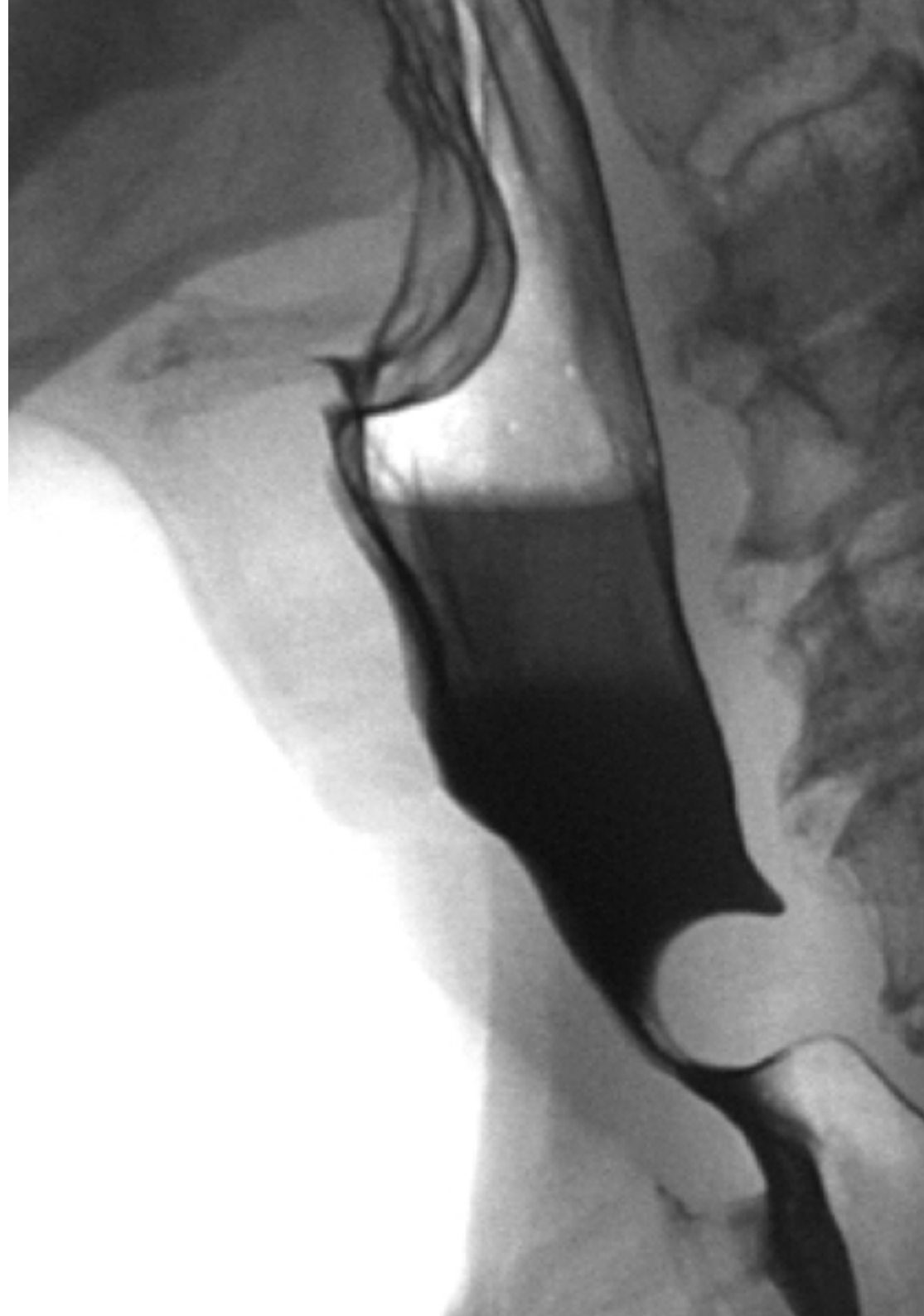
“

Tendrás a tu alcance resúmenes interactivos y múltiples recursos multimedia que te ayudarán con tu puesta al día en la Disfagia y la rehabilitación después de un accidente cerebrovascular”



Objetivos generales

- ◆ Actualizar conocimientos teóricos y prácticos sobre la Disfagia
- ◆ Desarrollar habilidades de evaluación clínica
- ◆ Diseñar e implementar planes de tratamiento acorde a los procedimientos más actuales
- ◆ Ahondar en las tecnologías y técnicas más actualizadas
- ◆ Fomentar la colaboración interdisciplinaria





Objetivos específicos

- ◆ Describir la Disfagia Neurológica
- ◆ Señalar con las enfermedades Neurológicas que pueden causar Disfagia
- ◆ Explorar trastornos como el accidente cerebrovascular, la enfermedad de Parkinson
- ◆ Identificar los signos y síntomas de la Disfagia Neurológica



Ahondarás en la prevalencia de Disfagia en pacientes con Parkinson y descubrirás los alimentos que favorecen la deglución”

03

Dirección del curso

El programa cuenta con un equipo docente altamente especializado y con una amplia experiencia clínica en el campo de la Disfagia. Estos profesionales poseen habilidades para atender a pacientes de todas las edades, desde adultos hasta niños, lo que les brinda un conocimiento profundo en esta área. Además, han destacado como investigadores, divulgadores y docentes en prestigiosos entornos académicos. Como resultado, los graduados obtendrán una profundización completa de la mano de auténticos expertos en este ámbito.



A close-up photograph of a human eye, showing the iris and eyelashes. The eye is looking slightly to the right. The background is a dark blue gradient. The image is split diagonally from the top right to the bottom left, with the top right portion being a solid dark blue and the bottom left portion being a solid light blue.

“

Dominarás la Disfagia en el síndrome de Guillain-Barré y la Miastenia de Gravis, gracias a este Curso Universitario que solo te ofrece TECH”

Directora Invitada Internacional

La Doctora Julie Stierwalt es una destacada consultora en la División de Patología del Habla, dentro del Departamento de Neurología de la Clínica Mayo, en Rochester. Así, con una trayectoria sobresaliente en el diagnóstico y tratamiento de Trastornos del Habla, Lenguaje, Cognitivos y de Deglución, ha establecido un estándar de excelencia en su campo. Y es que su enfoque clínico se ha centrado en la optimización de la comunicación para personas con condiciones tanto agudas como progresivas.

Igualmente, ha sido reconocida a nivel internacional por su investigación y por sus contribuciones en áreas como la Afasia, la Demencia Frontotemporal, la Esclerosis Lateral Amiotrófica (ELA) y los Trastornos Funcionales del Habla. De hecho, sus publicaciones en revistas científicas de alto impacto han aportado valiosos conocimientos sobre el tratamiento y diagnóstico de estos trastornos, influyendo significativamente en la práctica clínica y en las políticas de salud. Además, su interés en la telepráctica ha sido crucial para expandir el acceso a los servicios de las Patologías del Habla, especialmente en tiempos de pandemia.

Asimismo, ha sido galardonada con numerosos premios y honores a lo largo de su carrera, destacando el Premio de Liderazgo, otorgado por el *College of Communication and Information* de la Universidad Estatal de Florida, así como su nombramiento como miembro de la Asociación Americana del Habla, Lenguaje y Audición (ASHA). De este modo, con su compromiso inquebrantable hacia la mejora de la comunicación y la calidad de vida de sus pacientes, la Doctora Julie Stierwalt se ha convertido en una figura clave en el campo de la Patología del Habla, así como en un referente internacional en el tratamiento de los Trastornos del Habla, Lenguaje y Deglución. En este sentido, su trabajo continúa inspirando a profesionales de la salud y beneficiando a innumerables pacientes en todo el mundo.



Dra. Stierwalt, Julie

- Consultora para la División de Patología del Habla, Departamento de Neurología, Clínica Mayo, EE.UU.
- Patóloga del Habla y Lenguaje en la Clínica Mayo
- Especialista en Trastornos Neurológicos de la Comunicación
- Doctora en Patología del Habla y Lenguaje por la Universidad de Iowa
- Máster en Patología del Habla por la Universidad del Norte de Iowa
- Licenciada en Patología del Habla por la Universidad del Norte de Iowa
- Miembro de: Grupo de Trabajo sobre Comunicación Alternativa y Aumentativa (División de Patología del Habla), Comité de Evaluación Cognitiva (División de Patología del Habla), Sociedad de Investigación de Disfagia y Asociación Americana del Habla, Lenguaje y Audición

“

Gracias a TECH podrás aprender con los mejores profesionales del mundo”

Dirección



D. Maeso i Riera, Josep

- Director de la Sección de Otorrinolaringología del Centro Oftalmológico Otorrinolaringológico de Egara
- Médico Adjunto del Servicio de Otorrinolaringología en la Sección de Cabeza y Cuello, del Hospital Universitari Mútua de Terrass
- Médico Encargado de la Sección de Dacriología (Servicio de Oftalmología) del Centro Médico Delfos
- Jefe de Servicio de Otorrinolaringología del Hospital Sanitas CIMA
- Médico colaborador en la consulta de Otorrinolaringología de los consultorios de Sanitas
- Especialista en Otorrinolaringología
- Doctor en Medicina y Cirugía por la Universidad Autónoma de Barcelona
- Licenciado en Medicina y Cirugía por la Universidad Autónoma de Barcelona
- Diplomado en Gestión Hospitalaria por la Escuela Superior de Administración y Dirección de Empresas
- Miembro de: Societat catalana d'Oto-Rino-Laringología, Sociedad Española de Otorrinolaringología y Patología Cérvico-Facial, American Academy of Otolaryngology-Head and Neck Surgery



Dña. Marcos Galán, Victoria

- ◆ Directora centro Crecemos contigo y Neuro-logo
- ◆ Especialista en Patología de la voz y Terapia Miofuncional
- ◆ Profesora departamento de Fisioterapia en Ciencias de la Salud de la Universidad Castilla La Mancha
- ◆ Formadora en los cursos de especialización sanitaria de Intervención Logopédica
- ◆ Especialista en Patología de la voz por la Universidad de Alcalá
- ◆ Licenciada en Logopedia por la Universidad Complutense de Madrid

Profesores

Dña. Gallego, Indira

- ◆ Logopeda en el Centro Neuro-logo
- ◆ Logopeda en el Colegio Público de Educación Especial BIOS en Talavera de la Reina
- ◆ Centro logopédico Erre que erre de Toledo

04

Estructura y contenido

El contenido de este Curso Universitario ha sido elaborado por un destacado cuerpo docente con amplia experiencia en el manejo de la Disfagia. Es por este motivo que el médico se encontrará con los diferentes tipos de disartria y afasia, y cómo afectan la deglución, las afectaciones neuromotoras de la parálisis cerebral y cómo esta patología afecta a las personas. Un programa que le permitirá al profesional sanitario ahondar en esta afección por medio de una metodología 100% en línea y que será flexible con sus actividades diarias ya que no estará sujeto a horarios fijos.





“

Con el método Relearning, evitarás invertir largas horas en el estudio y podrás centrarte en los conceptos más determinantes de manera eficiente”

Módulo 1. Disfagia Neurológica

- 1.1. Disfagia en disartria y afasia
 - 1.1.1. Disartria espástica, flácida y atáxica
 - 1.1.2. Disartria hipocinética, hiperkinética y mixta
 - 1.1.3. Afasias fluentes
 - 1.1.4. Afasias no fluentes
- 1.2. Disfagia en el Alzheimer y demencias
 - 1.2.1. Demencias leves, moderadas o graves
 - 1.2.2. Consecuencias de la Disfagia en personas con Alzheimer y demencias
 - 1.2.3. Signos de alerta
 - 1.2.4. Estrategias para mejorar la alimentación en demencias avanzadas
- 1.3. Disfagia en parálisis cerebral
 - 1.3.1. Afectaciones neuromotoras en la parálisis cerebral
 - 1.3.2. Cómo afecta la Disfagia a las personas con parálisis cerebral
 - 1.3.3. Terapia miofuncional
 - 1.3.4. Alimentación y nutrición
- 1.4. Disfagia en ELA (Esclerosis Lateral Amiotrófica)
 - 1.4.1. Cómo afecta la Disfagia en personas con ELA
 - 1.4.2. Signos y alertas para su detección
 - 1.4.3. Maniobras para mejorar la deglución
 - 1.4.4. Alimentación y nutrición
- 1.5. Disfagia en la esclerosis múltiple
 - 1.5.1. Cómo afecta la Disfagia en la esclerosis
 - 1.5.2. Sintomatología
 - 1.5.3. Estimulación eléctrica neuromuscular
 - 1.5.4. Estrategias para la mejora de la deglución
- 1.6. Disfagia en el accidente cerebrovascular (ACV) y en el traumatismo craneoencefálico (TCE)
 - 1.6.1. Disfagia según la localización de la lesión
 - 1.6.2. Efectos del ACV y TCE en la deglución
 - 1.6.3. Frecuencia con la que aparece la Disfagia tras un ACV o un TCE
 - 1.6.4. Maniobras deglutorias





- 1.7. Disfagia en el Parkinson
 - 1.7.1. Cómo afecta el Parkinson a la deglución
 - 1.7.2. Signos de alerta para su detección
 - 1.7.3. Alta prevalencia de Disfagia en personas con Parkinson
 - 1.7.4. Alimentos que favorecen a la deglución en el Parkinson
- 1.8. Disfagia en el síndrome de Guillain-Barré y en la Miastenia de Gravis
 - 1.8.1. Cómo afecta la Disfagia en el síndrome de Guillain-Barré
 - 1.8.2. Cómo afecta la Disfagia en la Miastenia de Gravis
 - 1.8.3. Estrategias de actuación
 - 1.8.4. Alimentación y nutrición
- 1.9. Disfagia en la enfermedad de Huntington
 - 1.9.1. Cómo afecta la Disfagia en la enfermedad de Huntington
 - 1.9.2. Sintomatología
 - 1.9.3. Maniobras deglutorias
 - 1.9.4. Estado nutricional de personas con la enfermedad de Huntington
- 1.10. Disfagia en la epilepsia
 - 1.10.1. Epilepsia tónica
 - 1.10.2. Epilepsia atónica
 - 1.10.3. Epilepsia clónica
 - 1.10.4. Epilepsia mioclónica

“Profundizarás en el manejo de la Disfagia en diferentes tipos de epilepsia, incluyendo tónica, atónica, clónica y mioclónica”

05

Metodología

Este programa de capacitación ofrece una forma diferente de aprender. Nuestra metodología se desarrolla a través de un modo de aprendizaje de forma cíclica: ***el Relearning***.

Este sistema de enseñanza es utilizado, por ejemplo, en las facultades de medicina más prestigiosas del mundo y se ha considerado uno de los más eficaces por publicaciones de gran relevancia como el ***New England Journal of Medicine***.



“

Descubre el Relearning, un sistema que abandona el aprendizaje lineal convencional para llevarte a través de sistemas cíclicos de enseñanza: una forma de aprender que ha demostrado su enorme eficacia, especialmente en las materias que requieren memorización”

En TECH empleamos el Método del Caso

Ante una determinada situación, ¿qué debería hacer un profesional? A lo largo del programa, los estudiantes se enfrentarán a múltiples casos clínicos simulados, basados en pacientes reales en los que deberán investigar, establecer hipótesis y, finalmente, resolver la situación. Existe abundante evidencia científica sobre la eficacia del método. Los especialistas aprenden mejor, más rápido y de manera más sostenible en el tiempo.

Con TECH podrás experimentar una forma de aprender que está moviendo los cimientos de las universidades tradicionales de todo el mundo.



Según el Dr. Gérvas, el caso clínico es la presentación comentada de un paciente, o grupo de pacientes, que se convierte en «caso», en un ejemplo o modelo que ilustra algún componente clínico peculiar, bien por su poder docente, bien por su singularidad o rareza. Es esencial que el caso se apoye en la vida profesional actual, intentando recrear los condicionantes reales en la práctica profesional del médico.

“

¿Sabías que este método fue desarrollado en 1912, en Harvard, para los estudiantes de Derecho? El método del caso consistía en presentarles situaciones complejas reales para que tomaran decisiones y justificasen cómo resolverlas. En 1924 se estableció como método estándar de enseñanza en Harvard”

La eficacia del método se justifica con cuatro logros fundamentales:

1. Los alumnos que siguen este método no solo consiguen la asimilación de conceptos, sino un desarrollo de su capacidad mental, mediante ejercicios de evaluación de situaciones reales y aplicación de conocimientos.
2. El aprendizaje se concreta de una manera sólida en capacidades prácticas que permiten al alumno una mejor integración en el mundo real.
3. Se consigue una asimilación más sencilla y eficiente de las ideas y conceptos, gracias al planteamiento de situaciones que han surgido de la realidad.
4. La sensación de eficiencia del esfuerzo invertido se convierte en un estímulo muy importante para el alumnado, que se traduce en un interés mayor en los aprendizajes y un incremento del tiempo dedicado a trabajar en el curso.



Relearning Methodology

TECH aúna de forma eficaz la metodología del Estudio de Caso con un sistema de aprendizaje 100% online basado en la reiteración, que combina 8 elementos didácticos diferentes en cada lección.

Potenciamos el Estudio de Caso con el mejor método de enseñanza 100% online: el Relearning.

El profesional aprenderá mediante casos reales y resolución de situaciones complejas en entornos simulados de aprendizaje. Estos simulacros están desarrollados a partir de software de última generación que permiten facilitar el aprendizaje inmersivo.



Situado a la vanguardia pedagógica mundial, el método Relearning ha conseguido mejorar los niveles de satisfacción global de los profesionales que finalizan sus estudios, con respecto a los indicadores de calidad de la mejor universidad online en habla hispana (Universidad de Columbia).

Con esta metodología, se han capacitado más de 250.000 médicos con un éxito sin precedentes en todas las especialidades clínicas con independencia de la carga en cirugía. Nuestra metodología pedagógica está desarrollada en un entorno de máxima exigencia, con un alumnado universitario de un perfil socioeconómico alto y una media de edad de 43,5 años.

El Relearning te permitirá aprender con menos esfuerzo y más rendimiento, implicándote más en tu especialización, desarrollando el espíritu crítico, la defensa de argumentos y el contraste de opiniones: una ecuación directa al éxito.

En nuestro programa, el aprendizaje no es un proceso lineal, sino que sucede en espiral (aprender, desaprender, olvidar y reaprender). Por eso, se combinan cada uno de estos elementos de forma concéntrica.

La puntuación global que obtiene el sistema de aprendizaje de TECH es de 8.01, con arreglo a los más altos estándares internacionales.



Este programa ofrece los mejores materiales educativos, preparados a conciencia para los profesionales:



Material de estudio

Todos los contenidos didácticos son creados por los especialistas que van a impartir el curso, específicamente para él, de manera que el desarrollo didáctico sea realmente específico y concreto.

Estos contenidos son aplicados después al formato audiovisual, para crear el método de trabajo online de TECH. Todo ello, con las técnicas más novedosas que ofrecen piezas de gran calidad en todos y cada uno los materiales que se ponen a disposición del alumno.



Técnicas quirúrgicas y procedimientos en vídeo

TECH acerca al alumno las técnicas más novedosas, los últimos avances educativos y al primer plano de la actualidad en técnicas médicas. Todo esto, en primera persona, con el máximo rigor, explicado y detallado para contribuir a la asimilación y comprensión del estudiante. Y lo mejor de todo, pudiéndolo ver las veces que quiera.



Resúmenes interactivos

El equipo de TECH presenta los contenidos de manera atractiva y dinámica en píldoras multimedia que incluyen audios, vídeos, imágenes, esquemas y mapas conceptuales con el fin de afianzar el conocimiento.

Este exclusivo sistema educativo para la presentación de contenidos multimedia fue premiado por Microsoft como "Caso de éxito en Europa".



Lecturas complementarias

Artículos recientes, documentos de consenso y guías internacionales, entre otros. En la biblioteca virtual de TECH el estudiante tendrá acceso a todo lo que necesita para completar su capacitación.





Análisis de casos elaborados y guiados por expertos

El aprendizaje eficaz tiene, necesariamente, que ser contextual. Por eso, TECH presenta los desarrollos de casos reales en los que el experto guiará al alumno a través del desarrollo de la atención y la resolución de las diferentes situaciones: una manera clara y directa de conseguir el grado de comprensión más elevado.



Testing & Retesting

Se evalúan y reevalúan periódicamente los conocimientos del alumno a lo largo del programa, mediante actividades y ejercicios evaluativos y autoevaluativos para que, de esta manera, el estudiante compruebe cómo va consiguiendo sus metas.



Clases magistrales

Existe evidencia científica sobre la utilidad de la observación de terceros expertos. El denominado Learning from an Expert afianza el conocimiento y el recuerdo, y genera seguridad en las futuras decisiones difíciles.



Guías rápidas de actuación

TECH ofrece los contenidos más relevantes del curso en forma de fichas o guías rápidas de actuación. Una manera sintética, práctica y eficaz de ayudar al estudiante a progresar en su aprendizaje.



06

Titulación

El Curso Universitario en Disfagia Neurológica garantiza, además de la capacitación más rigurosa y actualizada, el acceso a un título de Curso Universitario expedido por TECH Global University.



“

Supera con éxito este programa y recibe tu titulación universitaria sin desplazamientos ni farragosos trámites”

Este programa te permitirá obtener el título propio de **Curso Universitario en Disfagia Neurológica** avalado por **TECH Global University**, la mayor Universidad digital del mundo.

TECH Global University, es una Universidad Oficial Europea reconocida públicamente por el Gobierno de Andorra (*boletín oficial*). Andorra forma parte del Espacio Europeo de Educación Superior (EEES) desde 2003. El EEES es una iniciativa promovida por la Unión Europea que tiene como objetivo organizar el marco formativo internacional y armonizar los sistemas de educación superior de los países miembros de este espacio. El proyecto promueve unos valores comunes, la implementación de herramientas conjuntas y fortaleciendo sus mecanismos de garantía de calidad para potenciar la colaboración y movilidad entre estudiantes, investigadores y académicos.

Este título propio de **TECH Global University**, es un programa europeo de formación continua y actualización profesional que garantiza la adquisición de las competencias en su área de conocimiento, confiriendo un alto valor curricular al estudiante que supere el programa.

Título: **Curso Universitario en Disfagia Neurológica**

Modalidad: **online**

Duración: **6 semanas**

Acreditación: **6 ECTS**



salud futuro
confianza personas
educación información tutores
garantía acreditación enseñanza
instituciones tecnología aprendizaje
comunidad compromiso
atención personalizada innovación
conocimiento presente calidad
desarrollo web formación
aula virtual idiomas

tech global
university

Curso Universitario Disfagia Neurológica

- » Modalidad: online
- » Duración: 6 semanas
- » Titulación: TECH Global University
- » Acreditación: 6 ECTS
- » Horario: a tu ritmo
- » Exámenes: online

Curso Universitario

Disfagia Neurológica