

# Curso Universitario

## Definición y Patogenia del Virus de Papiloma Humano



## Curso Universitario Definición y Patogenia del Virus de Papiloma Humano

- » Modalidad: **online**
- » Duración: **6 semanas**
- » Titulación: **TECH Global University**
- » Acreditación: **8 ECTS**
- » Horario: **a tu ritmo**
- » Exámenes: **online**

Acceso web: [www.techtitute.com/medicina/curso-universitario/definicion-patogenia-virus-papiloma-humano](http://www.techtitute.com/medicina/curso-universitario/definicion-patogenia-virus-papiloma-humano)

# Índice

01

Presentación

---

*pág. 4*

02

Objetivos

---

*pág. 8*

03

Dirección del curso

---

*pág. 12*

04

Estructura y contenido

---

*pág. 18*

05

Metodología

---

*pág. 22*

06

Titulación

---

*pág. 30*

# 01

# Presentación

La Organización Mundial de la Salud estima que, en todo el mundo, cada año 625.600 mujeres contraen un cáncer relacionado con el Virus del Papiloma Humano (VPH). Por eso, insta a los facultativos a conocer en detalle tanto los síntomas como los efectos con los que puede manifestarse con el objetivo de realizar diagnósticos tempranos e identificar complicaciones (como verrugas genitales o lesiones precancerosas). De este modo, los profesionales de la Medicina podrán aplicar tratamientos más efectivos y reducir el riesgo de contratiempos. Teniendo esto en cuenta, TECH desarrolla una titulación universitaria que versará sobre las técnicas más innovadoras para la Detección del VPH. Además, se basa en una cómoda modalidad 100% online para una mayor.

A 3D-rendered illustration of several HPV virus particles. The particles are spherical with a textured surface and are shown in various colors: blue, yellow, and purple. One particle in the foreground is larger and more detailed, showing its internal structure. The background is a soft, out-of-focus gradient of colors. The text 'HPV' is visible on a white, cylindrical object in the upper right corner.

HPV

V - Test

“

*Gracias a este Curso Universitario 100% online, tomarás decisiones más informadas sobre el manejo de pacientes con infección por Virus del Papiloma Humano”*

La Neoplasia Intraepitelial Cervical (NIC) es una condición precancerosa que puede desarrollarse en el cuello uterino como resultado de la infección persistente por el Virus del Papiloma Humano. Con el objetivo de prevenir esta afección, médicos tienen el deber de concienciar a la ciudadanía sobre la importancia de someterse a pruebas de detección regulares (como la citología cervical) para detectar precozmente cambios celulares anormales en el cuello uterino. Asimismo, los facultativos deben recomendar la vacuna para prevenir las infecciones por los tipos de Virus del Papiloma Humano más comunes y reducir así el riesgo de contraer enfermedades en el futuro.

En este contexto, TECH implementa un pionero Curso Universitario en Definición y Patogenia del Virus del Papiloma Humano. El itinerario académico se centrará en el Mapa Genético del VPH y las funciones biológicas, teniendo en cuenta la región larga de control. A su vez, el temario profundizará en la Epidemiología con la carga de enfermedad para que los egresados identifiquen poblaciones de riesgo y desarrollar políticas de Salud Pública. En esta misma línea, los materiales didácticos analizarán las principales vías de infección del VPH con el objetivo de desarrollar estrategias de prevención y concienciación. Además, el programa ahondará en el desarrollo de la Neoplasia Cervical Intraepitelial o Verrugas Genitales. Cabe destacar que los egresados contarán con el respaldo de un Director Invitado Internacional, que les ayudará a realizar diferentes pruebas de detección y diagnóstico para la infección por VPH.

Este itinerario académico se distingue por su metodología 100% online. Esta modalidad brindará a los médicos la flexibilidad necesaria para adaptarse a sus horarios profesionales. Igualmente, la metodología *Relearning*, fundamentada en la repetición de conceptos clave, se implementará para fijar conocimientos y facilitar un aprendizaje efectivo. De este modo, la combinación entre la accesibilidad y el enfoque pedagógico innovador asegurará que los profesionales adquieran habilidades prácticas para elevar su praxis laboral.

Este **Curso Universitario en Definición y Patogenia del Virus del Papiloma Humano** contiene el programa científico más completo y actualizado del mercado.

Sus características más destacadas son:

- ♦ El desarrollo de casos prácticos presentados por expertos en Patología del Tracto Genital Inferior y VPH
- ♦ Los contenidos gráficos, esquemáticos y eminentemente prácticos con los que está concebido recogen una información científica y práctica sobre aquellas disciplinas indispensables para el ejercicio profesional
- ♦ Los ejercicios prácticos donde realizar el proceso de autoevaluación para mejorar el aprendizaje
- ♦ Su especial hincapié en metodologías innovadoras
- ♦ Las lecciones teóricas, preguntas al experto, foros de discusión de temas controvertidos y trabajos de reflexión individual
- ♦ La disponibilidad de acceso a los contenidos desde cualquier dispositivo fijo o portátil con conexión a internet



*Un prestigioso Director Invitado Internacional te aportará las estrategias más efectivas para la dirección temprana y tratamiento del Virus del Papiloma Humano”*

“

*Te adentrarás en la Validación de la Administración de Alimentos y Medicamentos para garantizar la calidad de las pruebas usadas en el cuidado de la salud”*

El programa incluye en su cuadro docente a profesionales del sector que vierten en esta capacitación la experiencia de su trabajo, además de reconocidos especialistas de sociedades de referencia y universidades de prestigio.

Su contenido multimedia, elaborado con la última tecnología educativa, permitirá al profesional un aprendizaje situado y contextual, es decir, un entorno simulado que proporcionará una capacitación inmersiva programada para entrenarse ante situaciones reales.

El diseño de este programa se centra en el Aprendizaje Basado en Problemas, mediante el cual el profesional deberá tratar de resolver las distintas situaciones de práctica profesional que se le planteen a lo largo del curso académico. Para ello, contará con la ayuda de un novedoso sistema de vídeo interactivo realizado por reconocidos expertos.

*Profundizarás en la importancia de los Genotipos para evaluar el riesgo oncológico y seleccionar las pruebas de detección más adecuadas.*

*Gracias a la metodología Relearning estudiarás los contenidos de este programa desde la comodidad de tu casa y sin desplazarte a un centro académico.*



# 02

## Objetivos

Tras concluir este programa universitario, los médicos obtendrán un conocimiento detallado sobre el ciclo de vida del Virus del Papiloma Humano. En este sentido, los facultativos potenciarán sus habilidades de diagnóstico para interpretar pruebas como la citología cervical. A su vez, adquirirán una comprensión de la epidemiología de esta enfermedad para identificar poblaciones en riesgo y diseñar estrategias de prevención y control eficaces. Por otro lado, los egresados adquirirán destrezas para comunicar de manera efectiva la información a las pacientes, así como para abordar sus preocupaciones y responder preguntas de un modo comprensible.







“

*Ofrecerás un manejo integral de la infección por Virus de Papiloma Humano, que incluye la prevención mediante la vacunación, detección temprana de lesiones y tratamiento de las complicaciones asociadas”*



## Objetivos generales

---

- ♦ Conseguir una visión amplia sobre la infección por el VPH y la carga de enfermedad que genera
- ♦ Conocer la historia natural de la infección por VPH, el comportamiento biológico del virus y el desarrollo de las lesiones asociadas
- ♦ Hacer una correcta evaluación del cribado, diagnóstico y manejo de las lesiones por VPH, así como aprender a identificarlas mediante colposcopia
- ♦ Conocer las estrategias actuales de prevención primaria y secundaria, así como la prevención terciaria asociada al desarrollo de las vacunas terapéuticas
- ♦ Tener una amplia visión de las diferentes localizaciones que el VPH puede afectar y cómo afrontarlas desde el punto de vista práctico y eficaz en la práctica clínica diaria
- ♦ Conocer las novedades y controversias del tratamiento actual del cáncer de cérvix



*Cumplirás tus objetivos profesionales más ambiciosos gracias al enfoque distintivo de este programa”*





## Objetivos específicos

---

- Aprender la estructura del genoma del VPH y sus proteínas específicas
- Conocer los diferentes genotipos virales y su diferente acción biológica
- Analizar las diferentes técnicas de detección del virus
- Estudiar las aplicaciones clínicas de las diferentes técnicas
- Analizar la prevalencia del VPH según población y edad
- Analizar las variaciones poblacionales del VPH y la carga de enfermedad generada
- Estudiar las vías de diseminación del virus y su transmisión
- Analizar cómo el sistema inmune aclara el virus
- Entender cómo el VPH evade el sistema inmune del huésped
- Entender cómo la neoplasia intraepitelial se desarrolla tras la infección viral
- Estudiar cómo desde la neoplasia intraepitelial se desarrolla el cáncer o incluso regresa
- Conocer la terminología asociada a las lesiones por VPH y su consenso internacional mediante la terminología y proyecto LAST

# 03

## Dirección del curso

La máxima premisa de TECH es proporcionar las titulaciones universitarias más completas y actualizadas del mercado académico. Por ello, hace un gran esfuerzo a la hora de conformar sus claustros docentes. Para este Curso Universitario, se ha hecho con los servicios de reputados profesionales especializados en Patología del Tracto Genital Inferior y Virus del Papiloma Humano. Estos especialistas se encargarán de transmitir sus sólidos conocimientos sobre esta materia a los egresados, a través de múltiples recursos académicos. De esta forma, les trasladarán las técnicas más vanguardistas para que optimicen su praxis médica diaria.



“

*El equipo docente te brindará un  
asesoramiento personalizado durante  
tu puesta al día, garantizándote un  
aprendizaje exitoso”*

## Directora Invitada Internacional

Distinguida hasta en dos ocasiones por la revista Phoenix Magazine con el premio Top Doctor en 2021 y 2022, la Doctora Dana Meredith Chase se ha convertido en una figura de referencia internacional en el área de la **Ginecología Oncológica**. Estos galardones son fruto de su gran trabajo clínico en espacios sanitarios como el **Arizona Center for Cancer Care** y el **St. Joseph's Hospital and Medical Center**.

Como especialista, ha dedicado su carrera al diagnóstico y tratamiento del Cáncer Ginecológico y ha llevado a cabo más de 1.500 cirugías robóticas. Así, como cirujana en esta área, se ha convertido en experta en el uso de técnicas y herramientas para **Cirugías Ginecológicas Mínimamente Invasivas**. Y es que la Doctora Chase destaca también en el ámbito de la **Investigación Médica**, habiendo participado en diversos ensayos clínicos. Concretamente, posee un interés especial en la quimioterapia para **Cánceres de Ovario, Cervicales y/o Uterinos**, por lo que ha centrado sus estudios en la búsqueda de nuevas fórmulas para enfrentarse al Cáncer resistente y recurrente.

Asimismo, Dana Chase es docente asociada en el School of Medicine de la **UCL** y ejerce como profesora de **Ginecología Oncológica** en el **Valleywise Medical Center**. Y es que su pasión por la enseñanza de alto nivel ha marcado gran parte de su carrera, ya que también ha formado parte de la School of Medicine de la **Universidad de Creighton** y del Departamento de Obstetricia y Ginecología de la **Universidad de Arizona**. No es de extrañar que haya recibido el premio **Teacher of the Year Award for Obstetrics and Gynecology** otorgado por el **St. Joseph's Hospital** (2016).

Como especialista destacada en su área, ha publicado multitud de artículos y ha participado como revisora en diferentes publicaciones científicas, todas ellas especializadas en **Ginecología Oncológica**. Además, es frecuente su presencia en congresos nacionales e internacionales donde participa tanto como ponente y asistente.



## Dra. Chase, Dana Meredith

---

- Investigadora en la Women's Health Clinical Research Unit de la UCLA
- Profesora de Ginecología Oncológica en el Valleywise Medical Center
- Profesora asociada en la Division of Gynecologic Oncology, David Geffen School of Medicine de la UCLA
- Licenciada en Medicina por la Universidad de California
- Especialista en Obstetricia y Ginecología por la Universidad de California
- Revisora de publicaciones científicas especializadas en Ginecología Oncológica
- Premio Teacher of the Year Award for Obstetrics and Gynecology otorgado por el St. Joseph's Hospital (2016)
- Premio Top Doctor, Phoenix Magazine (2021 y 2022)
- Premio Honor Health Physician Recognition Award for Patient Experience (2022)
- Miembro de NRG Oncology, Society of Gynecologic Oncology, GOG Foundation, Inc., International Gynecological Cancer Society, American Congress of Obstetricians and Gynecologists y American Society of Clinical Oncology



*Gracias a TECH podrás aprender con los mejores profesionales del mundo”*

## Dirección



### Dr. Coronado Martín, Pluvio

- ♦ Jefe de la Unidad de Oncología Ginecológica del Hospital Clínico San Carlos, Madrid
- ♦ Investigador Especializado en Ginecología y Obstetricia
- ♦ Autor de cientos de publicaciones científicas
- ♦ Docente Universitario en estudios de Medicina
- ♦ Doctor en Medicina por la Universidad Complutense de Madrid



### Dr. Serrano Cogollor, Luis

- ♦ Jefe de Unidad de Patología Cervical en HM Gabinete Velázquez, Madrid
- ♦ Director de Patología Vulvocervical en HM Gabinete Velázquez, Madrid
- ♦ Licenciado en Medicina y Cirugía por la Universidad Complutense de Madrid
- ♦ Especialista en Obstetricia y Ginecología y en Tumores Ginecológicos





# 04

## Estructura y contenido

Esta titulación universitaria dotará a los especialistas de una comprensión exhaustiva sobre el Virus del Papiloma Humano. Para ello, el plan de estudios se centrará en la estructura y composición de esta enfermedad. Asimismo, el temario profundizará en el Mapa Genético para realizar pruebas de detección y diagnósticos precisos. En sintonía con esto, los contenidos académicos brindarán a los egresados las técnicas de Detección del Virus del Papiloma Humano más vanguardistas, entre las que sobresale la Captura de Híbridos. Además, el programa ofrecerá técnicas para la protección de los cirujanos durante la Vaporización.



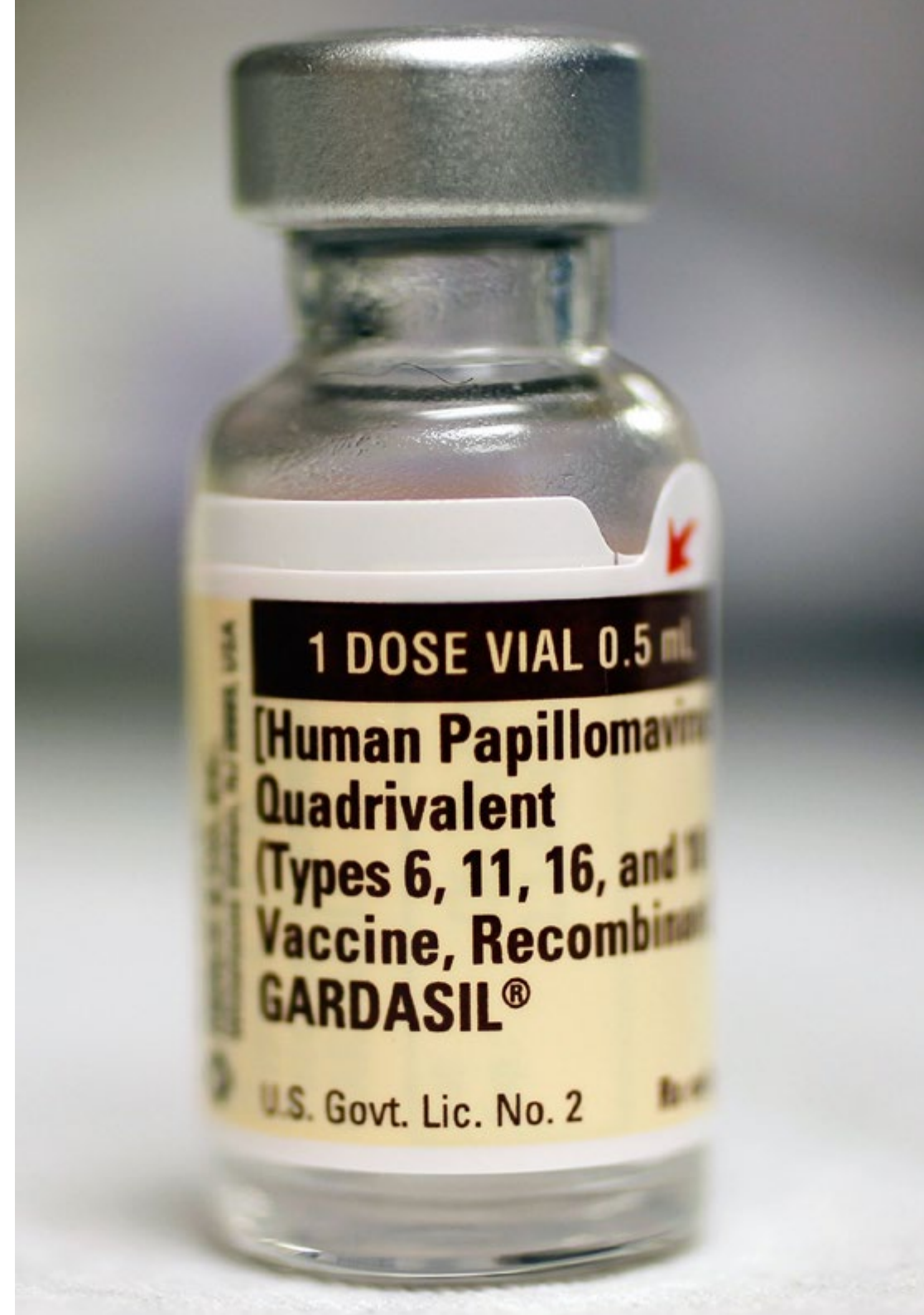


“

*Un programa universitario que te brindará  
las Técnicas de Detección del Virus del  
Papiloma Humano más avanzadas”*

## Módulo 1. El Virus del Papiloma Humano: características y epidemiología

- 1.1. Estructura y composición del VPH
  - 1.1.1. Descripción General
  - 1.1.2. Cápside
  - 1.1.3. Genoma
- 1.2. Mapa genético del VPH y sus funciones biológicas
  - 1.2.1. Región larga de control
  - 1.2.2. Genes de expresión temprana
  - 1.2.3. Genes de expresión tardía
  - 1.2.4. Ciclo replicativo
- 1.3. Genotipos y su importancia clínica
  - 1.3.1. Concepto de alto y bajo riesgo
  - 1.3.2. Genotipos de bajo riesgo
  - 1.3.3. Genotipos de alto riesgo
  - 1.3.4. Variaciones geográficas
- 1.4. Técnicas de detección del VPH
  - 1.4.1. Técnicas de detección del VPH
  - 1.4.2. Técnica de detección del ADN-VPH con Captura de híbridos
  - 1.4.3. Técnica de detección del ADN-VPH con Genotipado parcial
  - 1.4.4. Técnica de detección del ADN-VPH con Genotipado completo
  - 1.4.5. Técnicas de detección de ARN
  - 1.4.6. Validación FDA para cribado y diagnóstico
- 1.5. Distribución de genotipos en el mundo y en nuestro medio
  - 1.5.1. Epidemiología en relación con la carga de enfermedad
  - 1.5.2. Variaciones geográficas
  - 1.5.3. Distribución de genotipos en España
- 1.6. Prevalencia según edad
  - 1.6.1. En Mujeres
  - 1.6.2. En Varones



- 1.7. Carga de enfermedad por el VPH
  - 1.7.1. Patología asociada a la infección genital en mujeres (cérvix, vagina y vulva)
  - 1.7.2. Patología asociada a la infección genital en varones (escroto, pene y glande)
  - 1.7.3. Patología asociada a la infección anal
  - 1.7.4. Patología asociada a la infección bucofaríngea
  - 1.7.5. Patología asociada a otras localizaciones

## Módulo 2. Patogenia del VPH y Respuesta Inmune: Neoplasia intraepitelial

- 2.1. Vías de infección
  - 2.1.1. Contacto sexual
  - 2.1.2. Objetos
  - 2.1.3. En la consulta médica
  - 2.1.4. Papel del preservativo
  - 2.1.5. Transmisión vertical
  - 2.1.6. Protección de los cirujanos durante la vaporización
- 2.2. Efecto del sistema inmune frente al VPH
  - 2.2.1. Inmunidad innata e inmunidad adaptativa
  - 2.2.2. Respuesta de anticuerpos generales y locales
  - 2.2.3. Inhibición de la respuesta inmune
  - 2.2.4. Inmunidad celular ante la lesión
  - 2.2.5. Inmunosenescencia
- 2.3. Producción viral e integración genómica
  - 2.3.1. Diferencia entre virus de alto y bajo riesgo
  - 2.3.2. Expresión de genes tempranos y tardíos
  - 2.3.3. Persistencia y quiescencia virales
  - 2.3.4. Aclaramiento viral según edades y genotipo

- 2.4. Papel de la microbiota vaginal
  - 2.4.1. Definición de los tipos de estado de comunidades bacterianas
  - 2.4.2. Relación entre las lesiones y los distintos tipos de estado
  - 2.4.3. Papel de los lactobacilos sobre la inmunidad
- 2.5. Desarrollo de la neoplasia cervical intraepitelial y verrugas genitales
  - 2.5.1. Desregulación de los mecanismos celulares por parte de las proteínas virales
  - 2.5.2. Progresión
  - 2.5.3. Regresión
  - 2.5.4. Recidiva



*Si te has fijado la meta de renovar tus conocimientos, TECH te da la oportunidad de lograrlo compatibilizándolo con tus responsabilidades laborales. ¡Matricúlate ya!"*

# 05

# Metodología

Este programa de capacitación ofrece una forma diferente de aprender. Nuestra metodología se desarrolla a través de un modo de aprendizaje de forma cíclica: ***el Relearning***.

Este sistema de enseñanza es utilizado, por ejemplo, en las facultades de medicina más prestigiosas del mundo y se ha considerado uno de los más eficaces por publicaciones de gran relevancia como el ***New England Journal of Medicine***.



“

*Descubre el Relearning, un sistema que abandona el aprendizaje lineal convencional para llevarte a través de sistemas cíclicos de enseñanza: una forma de aprender que ha demostrado su enorme eficacia, especialmente en las materias que requieren memorización”*

## En TECH empleamos el Método del Caso

Ante una determinada situación, ¿qué debería hacer un profesional? A lo largo del programa, los estudiantes se enfrentarán a múltiples casos clínicos simulados, basados en pacientes reales en los que deberán investigar, establecer hipótesis y, finalmente, resolver la situación. Existe abundante evidencia científica sobre la eficacia del método. Los especialistas aprenden mejor, más rápido y de manera más sostenible en el tiempo.

*Con TECH podrás experimentar una forma de aprender que está moviendo los cimientos de las universidades tradicionales de todo el mundo.*



Según el Dr. Gérvas, el caso clínico es la presentación comentada de un paciente, o grupo de pacientes, que se convierte en «caso», en un ejemplo o modelo que ilustra algún componente clínico peculiar, bien por su poder docente, bien por su singularidad o rareza. Es esencial que el caso se apoye en la vida profesional actual, intentando recrear los condicionantes reales en la práctica profesional del médico.



“

*¿Sabías que este método fue desarrollado en 1912, en Harvard, para los estudiantes de Derecho? El método del caso consistía en presentarles situaciones complejas reales para que tomaran decisiones y justificasen cómo resolverlas. En 1924 se estableció como método estándar de enseñanza en Harvard”*

La eficacia del método se justifica con cuatro logros fundamentales:

1. Los alumnos que siguen este método no solo consiguen la asimilación de conceptos, sino un desarrollo de su capacidad mental, mediante ejercicios de evaluación de situaciones reales y aplicación de conocimientos.
2. El aprendizaje se concreta de una manera sólida en capacidades prácticas que permiten al alumno una mejor integración en el mundo real.
3. Se consigue una asimilación más sencilla y eficiente de las ideas y conceptos, gracias al planteamiento de situaciones que han surgido de la realidad.
4. La sensación de eficiencia del esfuerzo invertido se convierte en un estímulo muy importante para el alumnado, que se traduce en un interés mayor en los aprendizajes y un incremento del tiempo dedicado a trabajar en el curso.



## Relearning Methodology

TECH aúna de forma eficaz la metodología del Estudio de Caso con un sistema de aprendizaje 100% online basado en la reiteración, que combina 8 elementos didácticos diferentes en cada lección.

Potenciamos el Estudio de Caso con el mejor método de enseñanza 100% online: el Relearning.

*El profesional aprenderá mediante casos reales y resolución de situaciones complejas en entornos simulados de aprendizaje. Estos simulacros están desarrollados a partir de software de última generación que permiten facilitar el aprendizaje inmersivo.*



Situado a la vanguardia pedagógica mundial, el método Relearning ha conseguido mejorar los niveles de satisfacción global de los profesionales que finalizan sus estudios, con respecto a los indicadores de calidad de la mejor universidad online en habla hispana (Universidad de Columbia).

Con esta metodología, se han capacitado más de 250.000 médicos con un éxito sin precedentes en todas las especialidades clínicas con independencia de la carga en cirugía. Nuestra metodología pedagógica está desarrollada en un entorno de máxima exigencia, con un alumnado universitario de un perfil socioeconómico alto y una media de edad de 43,5 años.

*El Relearning te permitirá aprender con menos esfuerzo y más rendimiento, implicándote más en tu especialización, desarrollando el espíritu crítico, la defensa de argumentos y el contraste de opiniones: una ecuación directa al éxito.*

En nuestro programa, el aprendizaje no es un proceso lineal, sino que sucede en espiral (aprender, desaprender, olvidar y reaprender). Por eso, se combinan cada uno de estos elementos de forma concéntrica.

La puntuación global que obtiene el sistema de aprendizaje de TECH es de 8.01, con arreglo a los más altos estándares internacionales.

Este programa ofrece los mejores materiales educativos, preparados a conciencia para los profesionales:



#### Material de estudio

Todos los contenidos didácticos son creados por los especialistas que van a impartir el curso, específicamente para él, de manera que el desarrollo didáctico sea realmente específico y concreto.

Estos contenidos son aplicados después al formato audiovisual, para crear el método de trabajo online de TECH. Todo ello, con las técnicas más novedosas que ofrecen piezas de gran calidad en todos y cada uno los materiales que se ponen a disposición del alumno.



#### Técnicas quirúrgicas y procedimientos en vídeo

TECH acerca al alumno las técnicas más novedosas, los últimos avances educativos y al primer plano de la actualidad en técnicas médicas. Todo esto, en primera persona, con el máximo rigor, explicado y detallado para contribuir a la asimilación y comprensión del estudiante. Y lo mejor de todo, pudiéndolo ver las veces que quiera.



#### Resúmenes interactivos

El equipo de TECH presenta los contenidos de manera atractiva y dinámica en píldoras multimedia que incluyen audios, vídeos, imágenes, esquemas y mapas conceptuales con el fin de afianzar el conocimiento.

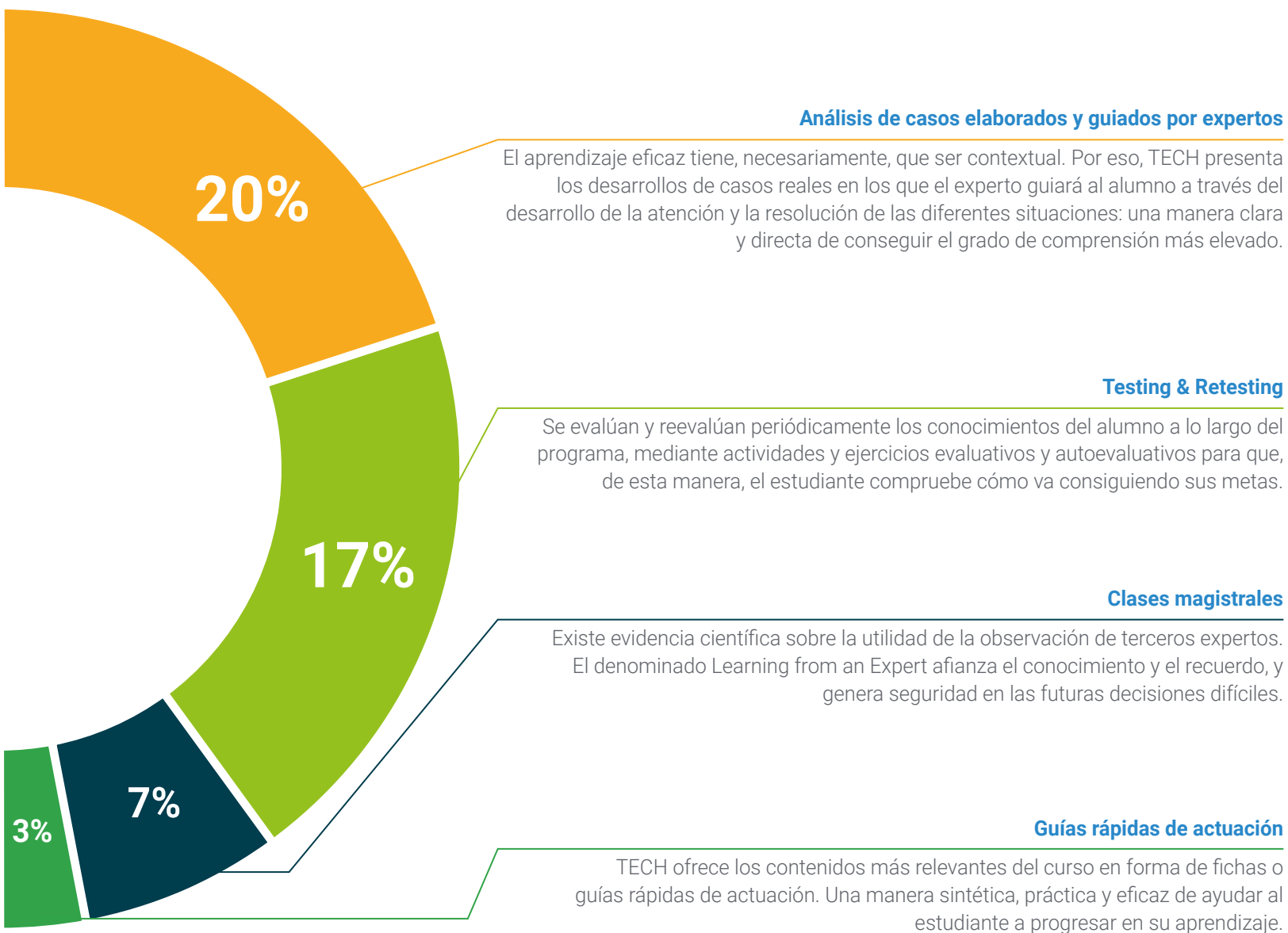
Este exclusivo sistema educativo para la presentación de contenidos multimedia fue premiado por Microsoft como "Caso de éxito en Europa".



#### Lecturas complementarias

Artículos recientes, documentos de consenso y guías internacionales, entre otros. En la biblioteca virtual de TECH el estudiante tendrá acceso a todo lo que necesita para completar su capacitación.





06

# Titulación

El Curso Universitario en Definición y Patogenia del Virus del Papiloma Humano garantiza, además de la capacitación más rigurosa y actualizada, el acceso a un título de Curso Universitario expedido por TECH Global University.



“

*Supera con éxito este programa y recibe tu titulación universitaria sin desplazamientos ni farragosos trámites”*

Este programa te permitirá obtener el título propio de **Curso Universitario en Definición y Patogenia del Virus del Papiloma Humano** avalado por **TECH Global University**, la mayor Universidad digital del mundo.

**TECH Global University**, es una Universidad Oficial Europea reconocida públicamente por el Gobierno de Andorra (*boletín oficial*). Andorra forma parte del Espacio Europeo de Educación Superior (EEES) desde 2003. El EEES es una iniciativa promovida por la Unión Europea que tiene como objetivo organizar el marco formativo internacional y armonizar los sistemas de educación superior de los países miembros de este espacio. El proyecto promueve unos valores comunes, la implementación de herramientas conjuntas y fortaleciendo sus mecanismos de garantía de calidad para potenciar la colaboración y movilidad entre estudiantes, investigadores y académicos.

Este título propio de **TECH Global University**, es un programa europeo de formación continua y actualización profesional que garantiza la adquisición de las competencias en su área de conocimiento, confiriendo un alto valor curricular al estudiante que supere el programa.

Título: **Curso Universitario en Definición y Patogenia del Virus del Papiloma Humano**

Modalidad: **online**

Duración: **6 semanas**

Acreditación: **8 ECTS**







**Curso Universitario**  
Definición y Patogenia  
del Virus de Papiloma  
Humano

- » Modalidad: online
- » Duración: 6 semanas
- » Titulación: TECH Global University
- » Acreditación: 8 ECTS
- » Horario: a tu ritmo
- » Exámenes: online

# Curso Universitario

## Definición y Patogenia del Virus de Papiloma Humano

