

# Curso Universitario

## Coaching Integral en Pharma Biotech





## Curso Universitario Coaching Integral en Pharma Biotech

- » Modalidad: **online**
- » Duración: **6 semanas**
- » Titulación: **TECH Corporación Universitaria UNIMETA**
- » Acreditación: **6 ECTS**
- » Horario: **a tu ritmo**
- » Exámenes: **online**

Acceso web: [www.techtitute.com/medicina/curso-universitario/coaching-integral-pharma-biotech](http://www.techtitute.com/medicina/curso-universitario/coaching-integral-pharma-biotech)

# Índice

01

Presentación

---

*pág. 4*

02

Objetivos

---

*pág. 8*

03

Dirección del curso

---

*pág. 12*

04

Estructura y contenido

---

*pág. 16*

05

Metodología

---

*pág. 20*

06

Titulación

---

*pág. 28*

# 01

# Presentación

El Coaching Integral en Pharma Biotech se fundamenta en la premisa de que el desarrollo personal y el logro profesional están estrechamente ligados. Al potenciar las habilidades individuales y fomentar un equilibrio saludable entre el trabajo y la vida personal, se busca alcanzar un nivel elevado de rendimiento y satisfacción tanto a nivel personal como organizacional. Es en este contexto que la figura del médico adquiere relevancia, frente a la constante demanda en el campo biotech de contar con especialistas que inspiren y estimulen el crecimiento laboral y personal de su equipo. En esta situación, TECH ha desarrollado una titulación 100% en línea que permitirá a los estudiantes conciliar sus responsabilidades diarias con sus estudios, ya que no estarán sujetos a horarios establecidos.





“

*Con TECH, desarrollarás tus capacidades como Coach y su aplicación a equipos de trabajo en el campo médico”*

El Coaching Integral se basa en la premisa de que cada individuo es único y tiene un potencial interno que puede ser aprovechado y potenciado a través de un proceso de acompañamiento y entrenamiento. En el campo médico, este enfoque se vuelve especialmente relevante debido a la constante evolución y avances en la farmacología y la biotecnología, que exigen a los profesionales estar actualizados y desarrollar habilidades específicas.

Un aspecto crucial de esta disciplina es su enfoque en el desarrollo tanto de habilidades técnicas como de competencias personales. En este caso, los especialistas en el campo sanitario no solo deben dominar los conocimientos científicos y técnicos, sino también poseer habilidades de comunicación efectiva, liderazgo, resolución de problemas y toma de decisiones éticas. Además, ayuda a los especialistas a identificar y fortalecer estas habilidades, lo que les permite enfrentar los desafíos del campo médico de manera más efectiva.

Otro aspecto destacado de esta disciplina es su enfoque en el bienestar y el equilibrio personal. El trabajo en el campo médico puede ser exigente y estresante, y los expertos a menudo se enfrentan a situaciones emocionalmente desafiantes. El entrenamiento integral proporciona herramientas y técnicas para manejar el estrés, fomentar la resiliencia y mantener un equilibrio saludable entre el trabajo y la vida personal. Esto es especialmente importante para los profesionales de la salud, ya que su propio bienestar emocional y físico afecta directamente su capacidad para brindar una atención de calidad a los pacientes.

Con la intención de cubrir esta necesidad dentro del sector de la salud, este Curso Universitario se presentará en un formato 100% en línea. De esta manera, los estudiantes se beneficiarán de una amplitud de recursos multimedia, como textos especializados y resúmenes interactivos almacenados en una biblioteca virtual. Adicionalmente, se empleará el método del *Relearning*, asegurando así un aprendizaje singular y eficaz. Asimismo, los alumnos tendrán la posibilidad de ingresar al contenido en cualquier instante, desde un dispositivo con acceso a internet.

Este **Curso Universitario en Coaching Integral en Pharma Biotech** contiene el programa científico más completo y actualizado del mercado. Sus características más destacadas son:

- ♦ El desarrollo de casos prácticos presentados por especialistas en *Pharma Biotech*
- ♦ Los contenidos gráficos, esquemáticos y eminentemente prácticos con los que está concebido recogen una información científica y práctica sobre aquellas disciplinas indispensables para el ejercicio profesional
- ♦ Los ejercicios prácticos donde realizar el proceso de autoevaluación para mejorar el aprendizaje
- ♦ Su especial hincapié en metodologías innovadoras
- ♦ Las lecciones teóricas, preguntas al experto, foros de discusión de temas controvertidos y trabajos de reflexión individual
- ♦ La disponibilidad de acceso a los contenidos desde cualquier dispositivo fijo o portátil con conexión a internet



*Potenciarás tu crecimiento profesional y personal en el sector de la farmacia y biotecnología con esta titulación 100% en línea”*

“

*Ahondarás en la herramienta “La Rueda de la Vida Profesional” para comprender la situación actual de las personas y alcanzar metas laborales y personales en equipo”*

El programa incluye en su cuadro docente a profesionales del sector que vierten en esta capacitación la experiencia de su trabajo, además de reconocidos especialistas de sociedades de referencia y universidades de prestigio.

Su contenido multimedia, elaborado con la última tecnología educativa, permitirá al profesional un aprendizaje situado y contextual, es decir, un entorno simulado que proporcionará una capacitación inmersiva programada para entrenarse ante situaciones reales.

El diseño de este programa se centra en el Aprendizaje Basado en Problemas, mediante el cual el profesional deberá tratar de resolver las distintas situaciones de práctica profesional que se le planteen a lo largo del curso académico. Para ello, contará con la ayuda de un novedoso sistema de vídeo interactivo realizado por reconocidos expertos.

*Explorarás diferentes modelos y escuelas de Coaching para ampliar tus conocimientos y aplicarlos a tu praxis clínica.*

*Profundizarás en los coachees-clientes y ayudarás a superar problemas en equipos profesionales de la industria Pharma Biotech.*



# 02 Objetivos

El propósito de esta titulación es proporcionar a los expertos médicos, recursos indispensables para estar en una constante actualización que brindará un respaldo integral y adaptado a las personas que laboran en esta industria. De este modo, se fomentará su desarrollo personal y profesional, contribuyendo al logro y bienestar tanto a nivel individual como organizacional.







“

*Identificarás tus metas, visiones y objetivos como profesional individual o coordinador de equipos en el campo médico, aplicando el modelo GROW”*



## Objetivos generales

---

- ♦ Adquirir conocimiento sobre la historia de la Dirección estratégica
- ♦ Categorizar las diferentes definiciones a lo largo del tiempo
- ♦ Evaluar la eficiencia financiera
- ♦ Optimizar la gestión del capital de trabajo
- ♦ Conocer los distintos tipos de sistemas sanitarios, como la sanidad pública, privada/seguros privados y concertada
- ♦ Evaluar las necesidades no cubiertas del paciente y la gestión de la cronicidad
- ♦ Entender en que consiste el Acceso al Mercado y cómo surge la necesidad de esta función en la industria farmacéutica
- ♦ Conocer la estructura, organización y funciones del Sistema Nacional de Salud
- ♦ Profundizar en los pasos que hay que seguir para planificar el acceso al mercado de un nuevo medicamento
- ♦ Revisar los puntos que se deben analizar en una fase previa al desarrollo del plan de acceso para conocer el entorno y competidores
- ♦ Conocer las capacidades y ética del Coach
- ♦ Comprender la esencia del Coaching y su enfoque en el aprendizaje
- ♦ Adquirir conocimientos básicos sobre los conceptos fundamentales del liderazgo y su aplicación en la industria farmacéutica
- ♦ Comprender y categorizar las teorías sobre el liderazgo, explorando el proceso de liderazgo y los diferentes estilos y modelos existentes
- ♦ Conseguir una herramienta eficaz de consecución de resultados
- ♦ Definir propuestas de valor únicas y diferenciadas





## Objetivos específicos

---

- Conocer las capacidades y ética del Coach
- Comprender la esencia del Coaching y su enfoque en el aprendizaje
- Conocer los aportes del Coaching Norteamericano, Humanista-europeo y Ontológico
- Evaluar la situación presente, quiebres y objetivos del cliente
- Utilizar herramientas como “La Rueda de la Vida Profesional” para conocer la situación actual
- Definir metas, visión y objetivos tanto a nivel individual como de equipo
- Explorar modelos como GROW, metodología SMART y Método Merlín
- Utilizar ejemplos como el Mandala para visualizar la situación ideal del equipo
- Comprender los modelos mentales y su importancia en los equipos saludables
- Observar, distinguir y analizar creencias, juicios, hechos y opiniones



*En tan solo 180 horas, descubrirás el poder de los modelos mentales y aprenderás a observar y distinguir en el proceso de Coaching Integral”*

# 03

## Dirección del curso

Esta titulación se distingue por contar con un cuerpo docente de alta calidad que imparte clases desde una perspectiva académica innovadora. Los profesores son expertos reconocidos en los campos de la Industria Farmacéutica, la Medicina y los Negocios, y cuentan con una amplia trayectoria profesional. Esto garantizará que los estudiantes adquieran una actualización de excelencia por versados en estos campos.





“

*Contarás con el mejor contenido con el que dominarás el lenguaje del Coaching y desarrollarás habilidades de escucha, silencio y habla”*

## Dirección



### D. Cardenal Otero, César

- ♦ Ejecutivo Farmabiomédico en Amgen
- ♦ Autor del libro "Comunicación de Marca Personal a Través de Las Redes Sociales por Parte de Los Profesionales del Sector salud"
- ♦ Licenciado en Marketing por la *Universidad Prifysgol Cymru de Gales*
- ♦ Grado de distinción en el curso *Inspiring Leadership through Emotional Intelligence* de Case Western Reserve University
- ♦ Postgrado en Gestión y Salud de la Industria Farmacéutica de la Universidad Europea
- ♦ Máster en Administración de Pymes de la escuela Politécnica
- ♦ Especialización de Social Media Marketing por la Universidad de *Northwestern*
- ♦ Experto Universitario en Comercio y Transporte Internacional por la Universidad de Cantabria
- ♦ Diplomado en Ciencias Empresariales por la Universidad de Cantabria

## Profesores

### D. Cobo Sainz, Manuel

- ♦ Gestor de cuentas clave en Bayer
- ♦ KAM Champions en Bayer
- ♦ Licenciado en Administración y Dirección de Empresas por el Centro universitario Cesine adscrito a la Universidad de Gales
- ♦ Curso de Experto en Coaching de ECOI
- ♦ Executive MBA por Cesine
- ♦ Master en Márketing y Dirección Comercial de ESIC



“

*Una experiencia de capacitación  
única, clave y decisiva para impulsar  
tu desarrollo profesional”*

# 04

## Estructura y contenido

Para fortalecer las competencias en comunicación, gestión emocional, generación de confianza y compromiso responsable, se presenta el Curso Universitario en Coaching Integral en Pharma Biotech, que se centra en el adiestramiento para el liderazgo y la comunicación. El objetivo es mejorar las habilidades necesarias para desempeñarse de manera efectiva en el ámbito de la industria farmacéutica y biotecnológica. En este sentido, TECH ha elaborado un programa 100% en línea, el cual le facilitará al estudiante la posibilidad de acceso, ya que podrá hacerlo las 24 horas del día desde cualquier dispositivo con conexión a internet.



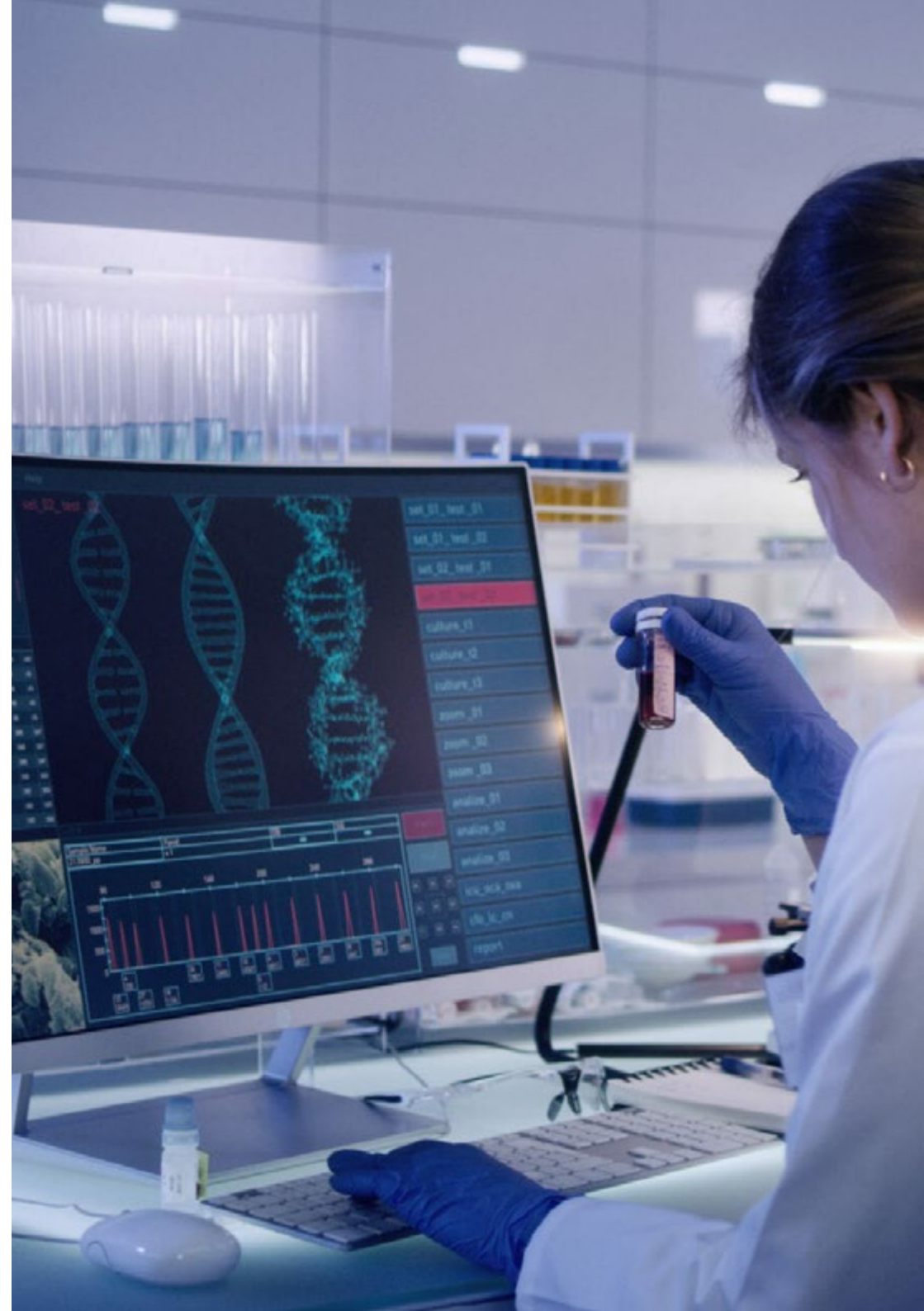


“

*Profundizarás en la inteligencia emocional y legitimarás tus emociones y las de los demás en el campo médico”*

## Módulo 1. Coaching Integral en Pharma Biotech

- 1.1. Bases del Coaching en Pharma Biotech
  - 1.1.1. Capacidades y ética del Coach
  - 1.1.2. La esencia del Coaching
  - 1.1.3. Aprender a aprender
  - 1.1.4. Película recomendada: El guerrero Pacífico
- 1.2. El proceso del Coaching- Escuelas y Modelos
  - 1.2.1. Aportes Coaching Norteamericano
  - 1.2.2. Aportes del Coaching Humanista-Europeo
  - 1.2.3. Aportes Coaching Ontológico
  - 1.2.4. Conclusiones
- 1.3. El Coachee-Cliente
  - 1.3.1. Presente- Quiebre- Objetivos
  - 1.3.2. Como conocer la situación de cada persona de un equipo profesional y así poder superar problemas con el fin de conseguir los objetivos
  - 1.3.3. Conocer la situación actual a través de la herramienta "LA RUEDA DE LA VIDA PROFESIONAL"
  - 1.3.4. Conclusiones
- 1.4. Situación Ideal
  - 1.4.1. A dónde voy
  - 1.4.2. Identificar meta, visión y clarificación de objetivos. Tanto como profesional individual como coordinador de un equipo
  - 1.4.3. Modelo Grow
  - 1.4.4. Ejemplo: Donde quieres tener a cada miembro de tu equipo a través de un Mandala
- 1.5. La técnica. Nuestra Mente
  - 1.5.1. Modelos Mentales
  - 1.5.2. Observar, Distinguir
  - 1.5.3. Creencias, Juicios
  - 1.5.4. Hechos y Opiniones





- 1.6. La técnica. El Lenguaje
  - 1.6.1. Postulados básicos de la ontología del lenguaje según Rafael Echevarría
  - 1.6.2. Competencia de la Escucha, el Silencio y el Habla
  - 1.6.3. Libros recomendados
  - 1.6.4. Rafael Echevarría. Ontología del Lenguaje
  - 1.6.5. Leonardo Wolk. El Arte de Soplar Brasas
- 1.7. La Técnica. La Emoción
  - 1.7.1. Gestión e inteligencia emocional
  - 1.7.2. Legitimar la emoción para gestionarla desde las dimensiones lingüísticas
  - 1.7.3. Emocionales
  - 1.7.4. Conclusiones
- 1.8. La Técnica- La Corporalidad
  - 1.8.1. ¿Quién soy desde mi cuerpo?
  - 1.8.2. La postura y el movimiento
  - 1.8.3. Tendencias que apoyan o bloquean las conversaciones con el cuerpo
  - 1.8.4. Conclusiones
- 1.9. Preguntas poderosas. Como utilizar las preguntas para que cada integrante de tú equipo encuentre su mejor versión de él mismo
  - 1.9.1. Para determinar el perfil de nuestro cliente y diseñar plan de acción
  - 1.9.2. Preguntas Coaching para reconectarlo
  - 1.9.3. Preguntas Coaching para cambiar de perspectiva
  - 1.9.4. Preguntas Coaching para para toma de conciencia
  - 1.9.5. Preguntas Coaching para crear acción
  - 1.9.6. Preguntas Coaching para establecer metas
  - 1.9.7. Preguntas Coaching para diseñar plan de acción
  - 1.9.8. Preguntas Coaching para que el cliente encuentre sus propias soluciones
- 1.10. La Acción
  - 1.10.1. Fases del Plan de Acción
  - 1.10.2. acompañar
  - 1.10.3. seguimiento
  - 1.10.4. compromiso
  - 1.10.5. Como elaborar un plan de acción con cada delegado de tú equipo

05

# Metodología

Este programa de capacitación ofrece una forma diferente de aprender. Nuestra metodología se desarrolla a través de un modo de aprendizaje de forma cíclica: ***el Relearning***.

Este sistema de enseñanza es utilizado, por ejemplo, en las facultades de medicina más prestigiosas del mundo y se ha considerado uno de los más eficaces por publicaciones de gran relevancia como el ***New England Journal of Medicine***.



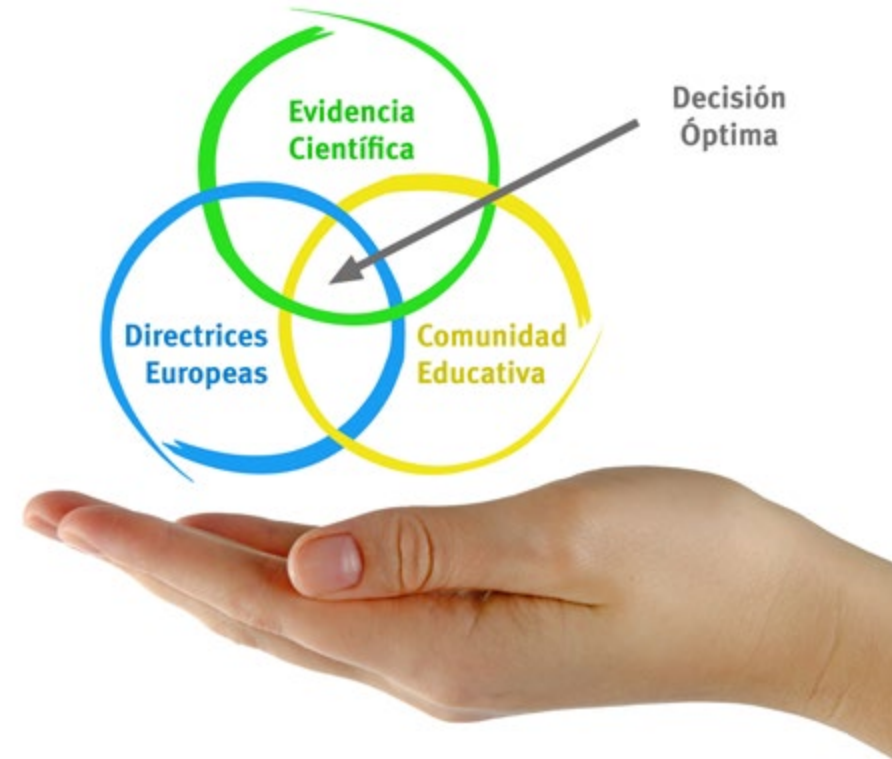
“

*Descubre el Relearning, un sistema que abandona el aprendizaje lineal convencional para llevarte a través de sistemas cíclicos de enseñanza: una forma de aprender que ha demostrado su enorme eficacia, especialmente en las materias que requieren memorización”*

## En TECH empleamos el Método del Caso

Ante una determinada situación, ¿qué debería hacer un profesional? A lo largo del programa, los estudiantes se enfrentarán a múltiples casos clínicos simulados, basados en pacientes reales en los que deberán investigar, establecer hipótesis y, finalmente, resolver la situación. Existe abundante evidencia científica sobre la eficacia del método. Los especialistas aprenden mejor, más rápido y de manera más sostenible en el tiempo.

*Con TECH podrás experimentar una forma de aprender que está moviendo los cimientos de las universidades tradicionales de todo el mundo.*



Según el Dr. Gérvas, el caso clínico es la presentación comentada de un paciente, o grupo de pacientes, que se convierte en «caso», en un ejemplo o modelo que ilustra algún componente clínico peculiar, bien por su poder docente, bien por su singularidad o rareza. Es esencial que el caso se apoye en la vida profesional actual, intentando recrear los condicionantes reales en la práctica profesional del médico.

“

*¿Sabías que este método fue desarrollado en 1912, en Harvard, para los estudiantes de Derecho? El método del caso consistía en presentarles situaciones complejas reales para que tomaran decisiones y justificasen cómo resolverlas. En 1924 se estableció como método estándar de enseñanza en Harvard”*

La eficacia del método se justifica con cuatro logros fundamentales:

1. Los alumnos que siguen este método no solo consiguen la asimilación de conceptos, sino un desarrollo de su capacidad mental, mediante ejercicios de evaluación de situaciones reales y aplicación de conocimientos.
2. El aprendizaje se concreta de una manera sólida en capacidades prácticas que permiten al alumno una mejor integración en el mundo real.
3. Se consigue una asimilación más sencilla y eficiente de las ideas y conceptos, gracias al planteamiento de situaciones que han surgido de la realidad.
4. La sensación de eficiencia del esfuerzo invertido se convierte en un estímulo muy importante para el alumnado, que se traduce en un interés mayor en los aprendizajes y un incremento del tiempo dedicado a trabajar en el curso.



## Relearning Methodology

TECH aúna de forma eficaz la metodología del Estudio de Caso con un sistema de aprendizaje 100% online basado en la reiteración, que combina 8 elementos didácticos diferentes en cada lección.

Potenciamos el Estudio de Caso con el mejor método de enseñanza 100% online: el Relearning.

*El profesional aprenderá mediante casos reales y resolución de situaciones complejas en entornos simulados de aprendizaje. Estos simulacros están desarrollados a partir de software de última generación que permiten facilitar el aprendizaje inmersivo.*





Situado a la vanguardia pedagógica mundial, el método Relearning ha conseguido mejorar los niveles de satisfacción global de los profesionales que finalizan sus estudios, con respecto a los indicadores de calidad de la mejor universidad online en habla hispana (Universidad de Columbia).

Con esta metodología, se han capacitado más de 250.000 médicos con un éxito sin precedentes en todas las especialidades clínicas con independencia de la carga en cirugía. Nuestra metodología pedagógica está desarrollada en un entorno de máxima exigencia, con un alumnado universitario de un perfil socioeconómico alto y una media de edad de 43,5 años.

*El Relearning te permitirá aprender con menos esfuerzo y más rendimiento, implicándote más en tu especialización, desarrollando el espíritu crítico, la defensa de argumentos y el contraste de opiniones: una ecuación directa al éxito.*

En nuestro programa, el aprendizaje no es un proceso lineal, sino que sucede en espiral (aprender, desaprender, olvidar y reaprender). Por eso, se combinan cada uno de estos elementos de forma concéntrica.

La puntuación global que obtiene el sistema de aprendizaje de TECH es de 8.01, con arreglo a los más altos estándares internacionales.



Este programa ofrece los mejores materiales educativos, preparados a conciencia para los profesionales:



#### Material de estudio

Todos los contenidos didácticos son creados por los especialistas que van a impartir el curso, específicamente para él, de manera que el desarrollo didáctico sea realmente específico y concreto.

Estos contenidos son aplicados después al formato audiovisual, para crear el método de trabajo online de TECH. Todo ello, con las técnicas más novedosas que ofrecen piezas de gran calidad en todos y cada uno los materiales que se ponen a disposición del alumno.



#### Técnicas quirúrgicas y procedimientos en vídeo

TECH acerca al alumno las técnicas más novedosas, los últimos avances educativos y al primer plano de la actualidad en técnicas médicas. Todo esto, en primera persona, con el máximo rigor, explicado y detallado para contribuir a la asimilación y comprensión del estudiante. Y lo mejor de todo, pudiéndolo ver las veces que quiera.



#### Resúmenes interactivos

El equipo de TECH presenta los contenidos de manera atractiva y dinámica en píldoras multimedia que incluyen audios, vídeos, imágenes, esquemas y mapas conceptuales con el fin de afianzar el conocimiento.

Este exclusivo sistema educativo para la presentación de contenidos multimedia fue premiado por Microsoft como "Caso de éxito en Europa".



#### Lecturas complementarias

Artículos recientes, documentos de consenso y guías internacionales, entre otros. En la biblioteca virtual de TECH el estudiante tendrá acceso a todo lo que necesita para completar su capacitación.





#### Análisis de casos elaborados y guiados por expertos

El aprendizaje eficaz tiene, necesariamente, que ser contextual. Por eso, TECH presenta los desarrollos de casos reales en los que el experto guiará al alumno a través del desarrollo de la atención y la resolución de las diferentes situaciones: una manera clara y directa de conseguir el grado de comprensión más elevado.



#### Testing & Retesting

Se evalúan y reevalúan periódicamente los conocimientos del alumno a lo largo del programa, mediante actividades y ejercicios evaluativos y autoevaluativos para que, de esta manera, el estudiante compruebe cómo va consiguiendo sus metas.



#### Clases magistrales

Existe evidencia científica sobre la utilidad de la observación de terceros expertos. El denominado Learning from an Expert afianza el conocimiento y el recuerdo, y genera seguridad en las futuras decisiones difíciles.



#### Guías rápidas de actuación

TECH ofrece los contenidos más relevantes del curso en forma de fichas o guías rápidas de actuación. Una manera sintética, práctica y eficaz de ayudar al estudiante a progresar en su aprendizaje.



06

# Titulación

El Curso Universitario en Coaching Integral en Pharma Biotech garantiza, además de la capacitación más rigurosa y actualizada, el acceso a dos diplomas de Curso Universitario, uno expedido por TECH Global University y otro expedido por la Corporación Universitaria del Meta.



“

*Supera con éxito este programa y recibe tu titulación universitaria sin desplazamientos ni farragosos trámites”*

El programa del **Curso Universitario en Coaching Integral en Pharma Biotech** es el más completo del panorama académico actual. A su egreso, el estudiante recibirá un diploma universitario emitido por TECH Global University, y otro por la Corporación Universitaria del Meta.

Estos títulos de formación permanente y actualización profesional de TECH Global University y Corporación Universitaria del Meta garantizan la adquisición de competencias en el área de conocimiento, otorgando un alto valor curricular al estudiante que supere las evaluaciones y acredite el programa tras cursarlo en su totalidad.

Este doble reconocimiento, de dos destacadas instituciones universitarias, suponen una doble recompensa a una formación integral y de calidad, asegurando que el estudiante obtenga una certificación reconocida tanto a nivel nacional como internacional. Este mérito académico le posicionará como un profesional altamente capacitado y preparado para enfrentar los retos y demandas en su área profesional.

Título: **Curso Universitario en Coaching Integral en Pharma Biotech**

Modalidad: **online**

Duración: **6 semanas**

Acreditación: **6 ECTS**



\*Apostilla de La Haya. En caso de que el alumno solicite que su título en papel recabe la Apostilla de La Haya, TECH Corporación Universitaria UNIMETA realizará las gestiones oportunas para su obtención, con un coste adicional.

**tech** corporación universitaria  
UNIMETA

## Curso Universitario

Coaching Integral  
en Pharma Biotech

- » Modalidad: online
- » Duración: 6 semanas
- » Titulación: TECH Corporación Universitaria UNIMETA
- » Acreditación: 6 ECTS
- » Horario: a tu ritmo
- » Exámenes: online

# Curso Universitario

## Coaching Integral en Pharma Biotech

