

# Curso Universitario

## Cáncer de Origen Desconocido





## Curso Universitario Cáncer de Origen Desconocido

- » Modalidad: **online**
- » Duración: **6 semanas**
- » Titulación: **TECH Universidad ULAC**
- » Acreditación: **6 ECTS**
- » Horario: **a tu ritmo**
- » Exámenes: **online**

Acceso web: [www.techtitute.com/medicina/curso-universitario/cancer-origen-desconocido](http://www.techtitute.com/medicina/curso-universitario/cancer-origen-desconocido)

# Índice

01

Presentación

---

*pág. 4*

02

Objetivos

---

*pág. 8*

03

Dirección del curso

---

*pág. 12*

04

Estructura y contenido

---

*pág. 16*

05

Metodología

---

*pág. 20*

06

Titulación

---

*pág. 28*

# 01

# Presentación

Los cánceres de origen desconocido son uno de los que más incidencia tienen en los países desarrollados. Sin embargo, ni su estudio ni su diagnóstico permiten conocer su origen, lo que entabla dificultades para su tratamiento, ya que se suelen identificar en etapas avanzadas. Por ello, es primordial que los profesionales de la oncología continúen investigando este ámbito, ya que todos los avances permitirán lograr mejoras en la salud de los pacientes. En este sentido, TECH lanza este programa con las últimas actualizaciones y el soporte de las nuevas tecnologías, esenciales en este campo, con un plan de estudios elaborado por expertos del sector que garantizan al alumno el desarrollo de sus capacidades, encaminándole hacia la excelencia en su profesión.



“

*Aumenta tus capacidades en el diagnóstico y tratamientos de tumores de origen desconocido gracias a TECH y contribuye al avance científico en la detección prematura de esta patología”*

El concepto Cáncer de Origen Desconocido engloba una gran diversidad de situaciones. De manera general, se refiere a tumores que se diagnostican estando ya en estadio metastásico y que, tras un proceso diagnóstico correcto, no se puede llegar a dilucidar el origen del tumor primario. Estos representan un 3-5% de todos los tumores diagnosticados y se trata del décimo tipo de tumor con mayor frecuencia en países desarrollados.

La importancia de conocerlo radica en que un buen número de especialidades van a estar implicadas en su diagnóstico, que, por su naturaleza, a menudo es largo. Conocer en profundidad sus modos de presentación y la batería de pruebas que deben realizarse de manera dirigida es relevante porque impacta en la supervivencia.

Por otro lado, la estrategia terapéutica en esta entidad ha cambiado en pocos años de manera sustancial. Así, de disponer de escasos medios diagnósticos y terapéuticos en el pasado cercano, se ha evolucionado a ser una de las neoplasias con mayor desarrollo de las herramientas moleculares. Además, se precisa un abordaje investigacional muy peculiar, para lo que se han diseñado nuevos ensayos clínicos, por ejemplo el "tipo *umbrella*", que han generado nuevas perspectivas para la consecución de nuevas terapias.

En este programa, los expertos, todos ellos referentes en cada área de conocimiento, desarrollarán aspectos relacionados con el contexto de este espectro de patologías, expondrán la visión clínica y molecular de la misma, mostrarán sus aproximaciones diagnósticas y terapéuticas, y explicarán aspectos complementarios a ellas como es su entorno de investigación, institucional o la realidad global de los pacientes que la padecen. De esta manera, se ofrece una visión global, a la vez que específica, de este tipo de patologías, con el objetivo de capacitarte para el éxito profesional.

Los alumnos podrán realizar el programa a su ritmo, sin estar sujetos a horarios cerrados ni a los desplazamientos propios de la capacitación presencial, por lo que podrán compaginarlo con el resto de sus obligaciones diarias.

Este **Curso Universitario en Cáncer de Origen Desconocido** contiene el programa científico más completo y actualizado del mercado. Sus características más destacadas son:

- ◆ El desarrollo de casos prácticos presentados por expertos en oncología
- ◆ Los contenidos gráficos, esquemáticos y eminentemente prácticos con los que están concebidos recogen una información científica y práctica sobre aquellas disciplinas indispensables para el ejercicio profesional
- ◆ Las novedades sobre los cánceres de origen desconocido
- ◆ Los ejercicios prácticos donde realizar el proceso de autoevaluación para mejorar el aprendizaje
- ◆ Su especial hincapié en metodologías innovadoras en el abordaje de este tipo de tumores
- ◆ Las lecciones teóricas, preguntas al experto, foros de discusión de temas controvertidos y trabajos de reflexión individual
- ◆ La disponibilidad de acceso a los contenidos desde cualquier dispositivo fijo o portátil con conexión a internet



*Conocerás las últimas novedades en este tipo de patologías y notarás cómo avanzas en tu labor diaria gracias a las herramientas que adquirirás en este programa"*



“

*Con este Curso Universitario conocerás en profundidad los modos de presentación y la batería de pruebas que deben realizarse de manera dirigida a la investigación del Cáncer de Origen Desconocido”*

Incluye, en su cuadro docente, a profesionales pertenecientes al ámbito de la oncología, que vierten en este programa la experiencia de su trabajo, además de reconocidos especialistas de sociedades de referencia y universidades de prestigio.

Su contenido multimedia, elaborado con la última tecnología educativa, permitirá al profesional un aprendizaje situado y contextual, es decir, un entorno simulado que proporcionará una capacitación inmersiva programada para entrenarse ante situaciones reales.

El diseño de este programa se centra en el Aprendizaje Basado en Problemas, mediante el cual el especialista deberá tratar de resolver las distintas situaciones de práctica profesional que se le planteen a lo largo del curso académico. Para ello, el profesional contará con la ayuda de un novedoso sistema de vídeo interactivo realizado por reconocidos expertos.

*Adquirirás las capacidades para el abordaje de esta enfermedad y la colaboración a la optimización de la supervivencia de estos pacientes con éxito.*

*Aprenderás a manejar los aspectos peculiares del abordaje investigacional, como los ensayos tipo basket y umbrella.*



# 02

## Objetivos

El diseño de este Curso Universitario en Cáncer de Origen Desconocido permitirá al alumno profundizar en un campo de la medicina que está en constante investigación dada su rareza. De esta manera, actualizará su perfil profesional e impulsará su carrera hacia un campo de estudio que demanda especialistas. Así, el programa se ha diseñado por un equipo de expertos cuyo temario capacitará al futuro egresado hacia la consecución de los objetivos propuestos. Desarrollará, asimismo, plenas facultades para enfrentarse a los últimos avances y los tratamientos más novedosos que se aplican en la actualidad. Por ello, TECH establece una serie de objetivos generales y específicos para mayor satisfacción del futuro egresado, siendo los siguientes:





“

*Tú eres el objetivo de TECH. Lograrás la excelencia académica junto a los mejores”*



## Objetivos generales

---

- ◆ Adquirir conceptos y conocimiento en relación a la epidemiología, clínica, diagnóstico y tratamiento de los tumores infrecuentes, los diagnósticos agnósticos y los cánceres de origen desconocido
- ◆ Saber aplicar los algoritmos diagnósticos y evaluar el pronóstico de esta patología
- ◆ Ser capaz de integrar conocimientos y enfrentarse a la complejidad de formular juicios clínicos y diagnósticos a partir de la información clínica disponible
- ◆ Saber aplicar los conocimientos adquiridos y su capacidad de resolución de problemas en entornos nuevos o poco conocidos dentro de contextos más amplios (o multidisciplinares) relacionados con esta área de estudio
- ◆ Saber establecer planes terapéuticos complejos en el contexto de la patología que nos ocupa. Conocer de manera más profunda, las redes específicas de tratamiento, centros de referencia, ensayos clínicos
- ◆ Incorporar las nuevas tecnologías a la práctica habitual, conociendo sus avances, sus limitaciones y su potencial futuro
- ◆ Adquirir conocimientos acerca de las herramientas de biología molecular para el estudio de estos tumores
- ◆ Conocer profundamente y utilizar los registros de tumores
- ◆ Conocer y utilizar los comités moleculares presenciales o virtuales
- ◆ Entender aspectos fundamentales del funcionamiento de los biobancos
- ◆ Especializarse en las herramientas de relación interprofesional para el tratamiento del cáncer huérfano, agnóstico y de origen desconocido y acceder a las redes de expertos en los diferentes grupos de patología
- ◆ Saber aplicar el conocimiento para la resolución de problemas clínicos e investigacionales en el área de la patología poco frecuente
- ◆ Saber comunicar conclusiones, y los conocimientos y razones últimas que las sustentan, a públicos especializados y no especializados de un modo claro y sin ambigüedades
- ◆ Adquirir las habilidades de aprendizaje que permitan continuar estudiando de un modo que habrá de ser en gran medida autodirigido o autónomo
- ◆ Poseer y comprender conocimientos que aporten una base u oportunidad de ser originales en el desarrollo y/o aplicación de ideas, a menudo en un contexto de investigación
- ◆ Entender la responsabilidad social debida hacia las enfermedades poco frecuentes



## Objetivos específicos

---

- ◆ Profundizar en el concepto cáncer de origen desconocido
- ◆ Conocer en profundidad sus modos de presentación y la batería de pruebas que deben realizarse de manera dirigida
- ◆ Adquirir las capacidades para el abordaje de esta enfermedad y la colaboración a la optimización de la supervivencia de estos pacientes
- ◆ Saber utilizar las herramientas moleculares en el contexto de esta patología
- ◆ Manejar los aspectos peculiares de su abordaje investigacional: ensayos tipo *basket* y *Umbrella*



*Consigue tus objetivos actualizándote en las últimas técnicas y avances médicos en el área de Cáncer de Origen Desconocido a través de un programa de alta exigencia docente y científica”*

# 03

## Dirección del curso

En su máxima de ofrecer una educación de élite para todos, TECH cuenta con profesionales de renombre para que el alumno adquiera un conocimiento sólido en la especialidad médica de este programa. Por ello, el presente plan de estudios cuenta con un equipo altamente cualificado, de referencia en oncología, que ofrecerán las mejores herramientas para el alumno en el desarrollo de sus capacidades durante el Curso Universitario. Además, participan en su diseño y elaboración otros expertos de reconocido prestigio que completan el programa de un modo interdisciplinar. De esta manera, el alumno cuenta con las garantías que demanda para especializarse en un ámbito del que se necesitan especialistas continuamente, ya que cada vez más surgen cánceres de origen desconocido y aún no se conocen del todo los que ya se dan. Por ello, gracias a este programa, TECH promueve además el desarrollo de sus facultades investigadoras.





“

*Gracias a TECH aprenderás de los mejores investigadores oncológicos del panorama y expertos en inmuno-oncología de rigor”*



## Dirección



### Dra. Beato, Carmen

- ◆ Oncólogo Médico Hospital Universitario Virgen Macarena. Unidad de Tumores Urológicos, Infrecuentes y de Origen desconocido
- ◆ Experto en Inmuno-Oncología
- ◆ Máster en Cuidados Paliativos
- ◆ Experta en Ensayos Clínicos
- ◆ Vocal Grupo Español de Tumores Huérfanos e Infrecuentes (GETHI)
- ◆ Secretaria Grupo Español Cáncer Origen Desconocido (GECOD)

## Profesores

### Dr. García-Donas Jiménez, Jesús

- ◆ Oncólogo Médico. Unidad de Tumores Urológicos, Ginecológicos y Dermatológicos
- ◆ Director del Laboratorio de Oncología Translacional
- ◆ Experto en Inmuno-Oncología
- ◆ Centro Integral Oncología Clara Campal
- ◆ Tesorero Grupo Español de Tumores Huérfanos e Infrecuentes (GETHI)

### Dra. Fernández Pérez, Isaura

- ◆ Oncólogo Médico. Unidad de Cáncer de Mama, Ginecológicos, Origen Desconocido y Sistema Nervioso Central. Complejo Hospitalario Universitario de Vigo-Hospital Álvaro Cunqueiro
- ◆ Vocal Grupo Español Cáncer Origen Desconocido (GECOD)



# 04

## Estructura y contenido

El temario de este programa se ha diseñado en base a los requerimientos de la medicina aplicada a la existencia de cáncer de origen desconocido, una especialización que escasea en el mercado de la oferta educativa dada su rareza y que es de vital importancia en sanidad. Por ello, resulta imprescindible que los profesionales médicos profundicen en la materia, contribuyendo a la investigación de las condiciones que originan estos casos y proponer así tratamientos que los minimicen. Así, el contenido del programa se ha estructurado de tal manera que comprende toda la información necesaria para el alumno en su camino hacia la excelencia médica orientada en este campo.



Oncogene -

**Test**

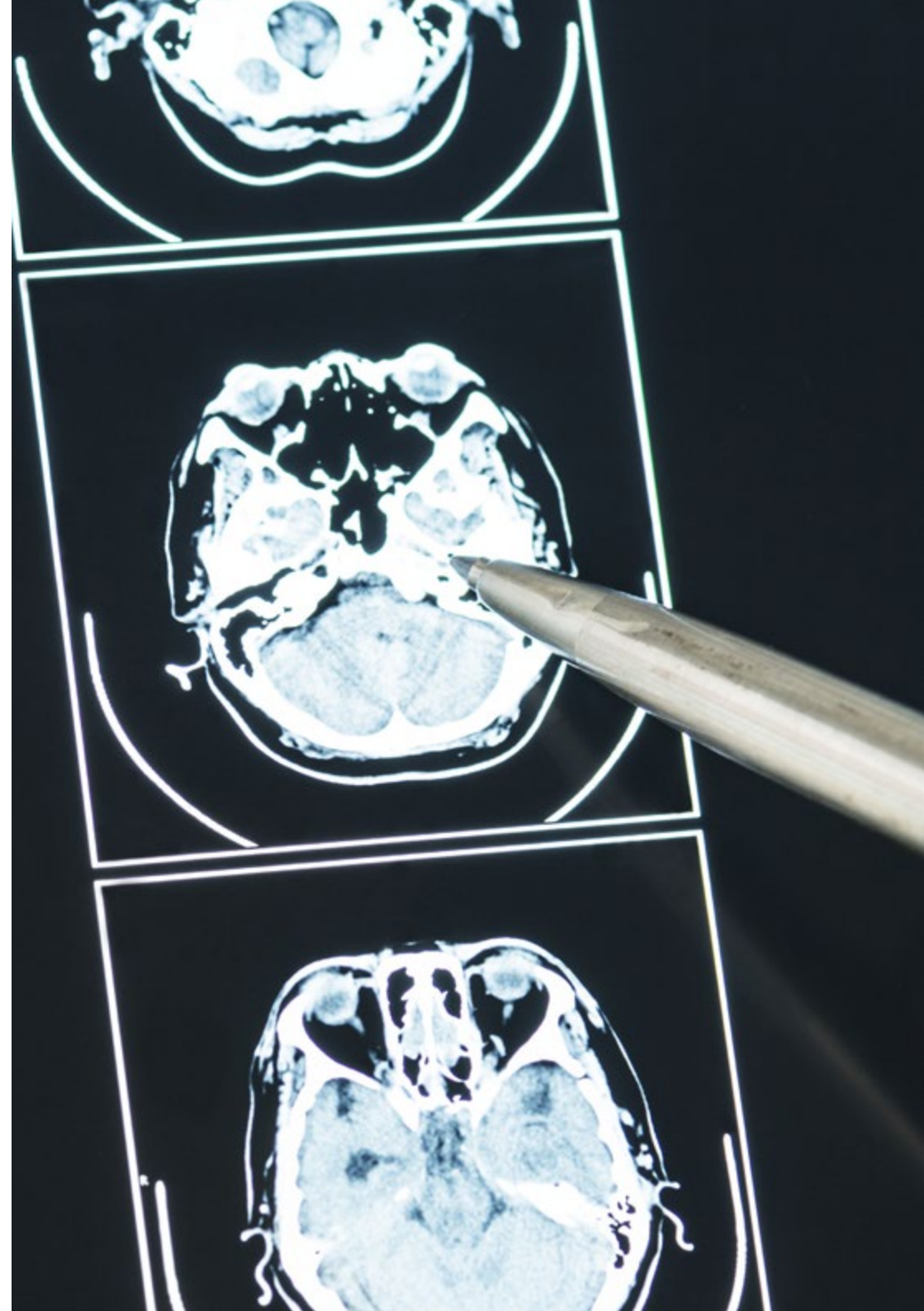
“

*Apuesta por la excelencia. Apuesta por una univerisdad de prestigio. Apuesta por TECH”*

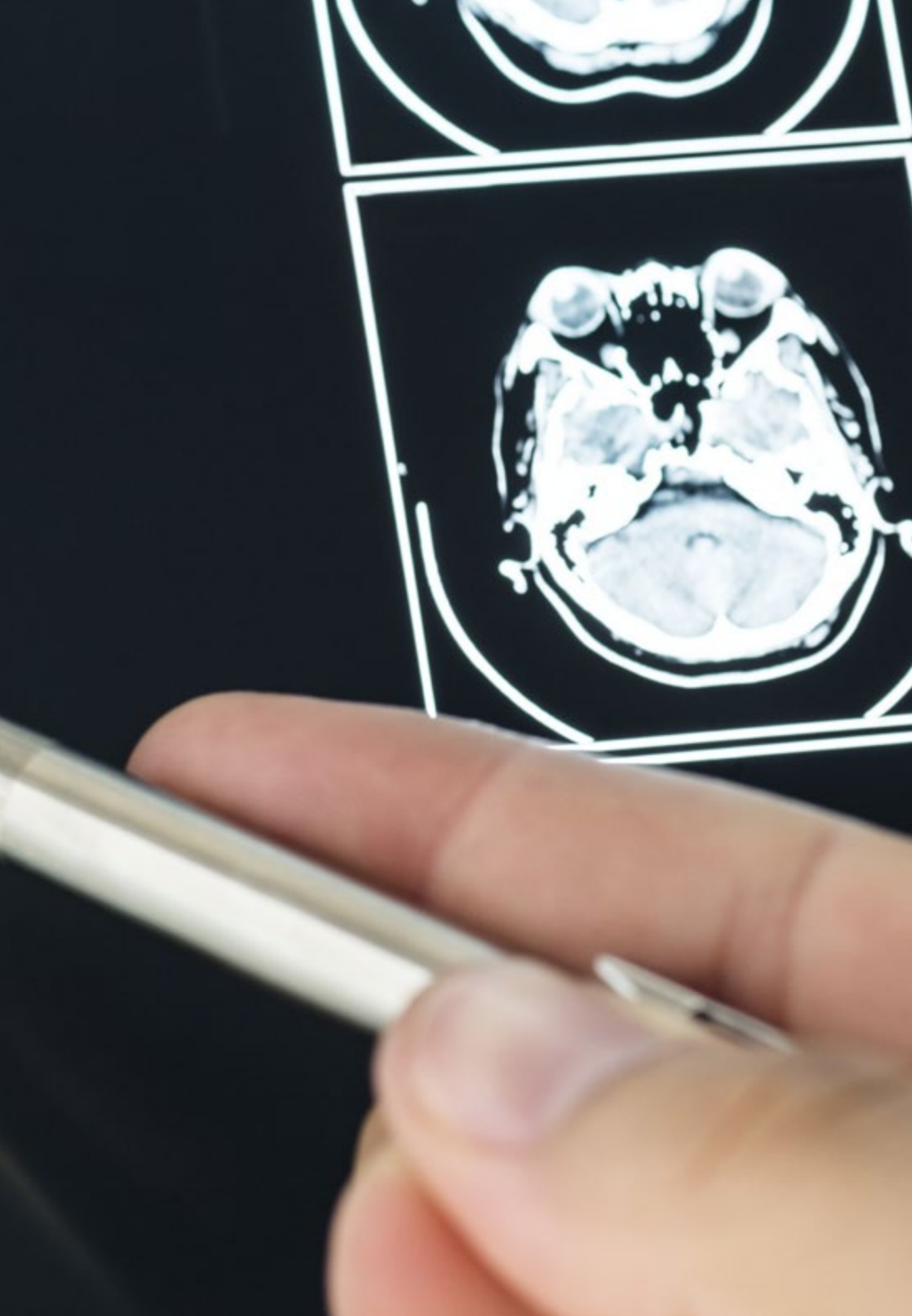


## Módulo 1. Cáncer de origen desconocido

- 1.1. Introducción y epidemiología COD
  - 1.1.1. Incidencia
  - 1.1.2. Prevalencia
  - 1.1.3. Pronóstico
  - 1.1.4. Factores de riesgo
- 1.2. Espectro clínico de la enfermedad
  - 1.2.1. Clasificación
  - 1.2.2. Subgrupos de pacientes según su presentación
- 1.3. Aspectos anatómicos de la enfermedad
  - 1.3.1. Consideraciones generales
  - 1.3.2. Histología
  - 1.3.3. Perfil inmunohistoquímico recomendado
- 1.4. Diagnóstico COD
  - 1.4.1. Pruebas diagnósticas recomendadas
  - 1.4.2. Papel del PET-TC
  - 1.4.3. Algoritmo diagnóstico
- 1.5. Cáncer de origen desconocido en la era molecular
  - 1.5.1. Cambio de paradigma
  - 1.5.2. Perfiles moleculares orientados a origen anatómico
  - 1.5.3. Perfiles moleculares orientados a identificación de alteraciones genómicas







- 1.6. Tratamiento clásico COD
  - 1.6.1. Subgrupo de buen pronóstico
  - 1.6.2. Subgrupo de mal pronóstico
- 1.7. Tratamiento orientado a dianas específicas en la era molecular
  - 1.7.1. Cambio de paradigma: de la clínica a la biología molecular
  - 1.7.2. Perfiles moleculares orientados a origen tumoral
  - 1.7.3. Perfiles moleculares orientados a diana terapéutica
- 1.8. Ensayos clínicos: nuevos diseños
- 1.9. Papel de los registros de tumores. Comités clínicos y moleculares
  - 1.9.1. Registros de tumores
  - 1.9.2. Biobancos
  - 1.9.3. Comités clínicos y moleculares
- 1.10. Recomendaciones de las guías



*Profundizarás en el papel de los registros de tumores y los distintos perfiles moleculares de origen tumoral”*

05

# Metodología

Este programa de capacitación ofrece una forma diferente de aprender. Nuestra metodología se desarrolla a través de un modo de aprendizaje de forma cíclica: ***el Relearning***.

Este sistema de enseñanza es utilizado en las facultades de medicina más prestigiosas del mundo y se ha considerado uno de los más eficaces por publicaciones de gran relevancia como el ***New England Journal of Medicine***.



“

*Descubre el Relearning, un sistema que abandona el aprendizaje lineal convencional, para llevarte a través de sistemas cíclicos de enseñanza: una forma de aprender que ha demostrado su enorme eficacia, especialmente en las materias que requieren memorización”*

## En TECH empleamos el Método del caso

Ante una determinada situación, ¿qué haría usted? A lo largo del programa, usted se enfrentará a múltiples casos clínicos simulados, basados en pacientes reales en los que deberá investigar, establecer hipótesis y, finalmente, resolver la situación. Existe abundante evidencia científica sobre la eficacia del método. Los especialistas aprenden mejor, más rápido y de manera más sostenible en el tiempo.

*Con TECH podrás experimentar una forma de aprender que está moviendo los cimientos de las Universidades tradicionales de todo el mundo.*



Según el Dr Gervas, el caso clínico es la presentación comentada de un paciente, o grupo de pacientes, que se convierte en «caso», en un ejemplo o modelo que ilustra algún componente clínico peculiar, bien por su poder docente, bien por su singularidad o rareza. Es esencial que el caso se apoye en la vida profesional actual, intentando recrear los condicionantes reales en la práctica profesional de la medicina.



“

*¿Sabías qué este método fue desarrollado en 1912 en Harvard para los estudiantes de Derecho? El método del caso consistía en presentarles situaciones complejas reales para que tomaran decisiones y justificasen cómo resolverlas. En 1924 se estableció como método estándar de enseñanza en Harvard”*

La eficacia del método se justifica con cuatro logros fundamentales:

1. Los alumnos que siguen este método no solo consiguen la asimilación de conceptos, sino un desarrollo de su capacidad mental mediante ejercicios de evaluación de situaciones reales y aplicación de conocimientos.
2. El aprendizaje se concreta de una manera sólida, en capacidades prácticas, que permiten al alumno una mejor integración en el mundo real.
3. Se consigue una asimilación más sencilla y eficiente de las ideas y conceptos, gracias al planteamiento de situaciones que han surgido de la realidad.
4. La sensación de eficiencia del esfuerzo invertido se convierte en un estímulo muy importante para el alumnado, que se traduce en un interés mayor en los aprendizajes y un incremento del tiempo dedicado a trabajar en el curso.





## Relearning Methodology

En TECH potenciamos el método del caso de Harvard con la mejor metodología de enseñanza 100 % online del momento: el Relearning.

Nuestra Universidad es la primera en el mundo que combina el estudio de casos clínicos con un sistema de aprendizaje 100% online basado en la reiteración, que combina un mínimo de 8 elementos diferentes en cada lección, y que suponen una auténtica revolución con respecto al simple estudio y análisis de casos.



*El médico aprenderá mediante casos reales y resolución de situaciones complejas en entornos simulados de aprendizaje. Estos simulacros están desarrollados a partir de software de última generación que permiten facilitar el aprendizaje inmersivo.*

Situado a la vanguardia pedagógica mundial, el método Relearning ha conseguido mejorar los niveles de satisfacción global de los profesionales que finalizan sus estudios, con respecto a los indicadores de calidad de la mejor universidad online en habla hispana (Universidad de Columbia).

Con esta metodología hemos formado a más de 250.000 médicos con un éxito sin precedentes, en todas las especialidades clínicas con independencia la carga de cirugía. Nuestra metodología pedagógica está desarrollada en entorno de máxima exigencia, con un alumnado universitario de un perfil socioeconómico alto y una media de edad de 43,5 años.

*El relearning te permitirá aprender con menos esfuerzo y más rendimiento, implicándote más en tu especialización, desarrollando el espíritu crítico, la defensa de argumentos y el contraste de opiniones: una ecuación directa al éxito.*

En nuestro programa, el aprendizaje no es un proceso lineal, sino que sucede en espiral (aprendemos, desaprendemos, olvidamos y reaprendemos). Por eso, combinamos cada uno de estos elementos de forma concéntrica.

La puntuación global que obtiene nuestro sistema de aprendizaje es de 8.01, con arreglo a los más altos estándares internacionales.



En este programa tendrás acceso a los mejores materiales educativos, preparados a conciencia para ti:



#### Material de estudio

Todos los contenidos didácticos son creados por los especialistas que van a impartir el curso, específicamente para él, de manera que el desarrollo didáctico sea realmente específico y concreto.

Estos contenidos son aplicados después al formato audiovisual que creará nuestra manera de trabajo online, con las técnicas más novedosas que nos permiten ofrecerte una gran calidad, en cada una de las piezas que pondremos a tu servicio.



#### Últimas técnicas y procedimientos en vídeo

Te acercamos a las técnicas más novedosas, a los últimos avances educativos, al primer plano de la actualidad en técnicas médicas. Todo esto, en primera persona, con el máximo rigor, explicado y detallado para tu asimilación y comprensión. Y lo mejor, puedes verlos las veces que quieras.



#### Resúmenes interactivos

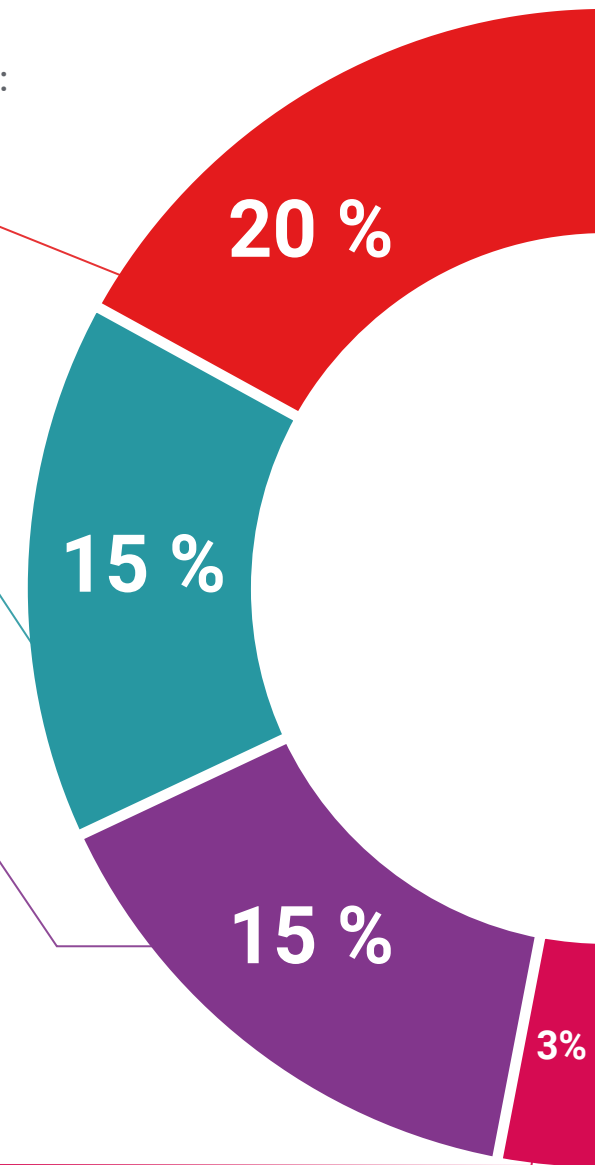
Presentamos los contenidos de manera atractiva y dinámica en píldoras multimedia que incluyen audio, vídeos, imágenes, esquemas y mapas conceptuales con el fin de afianzar el conocimiento.

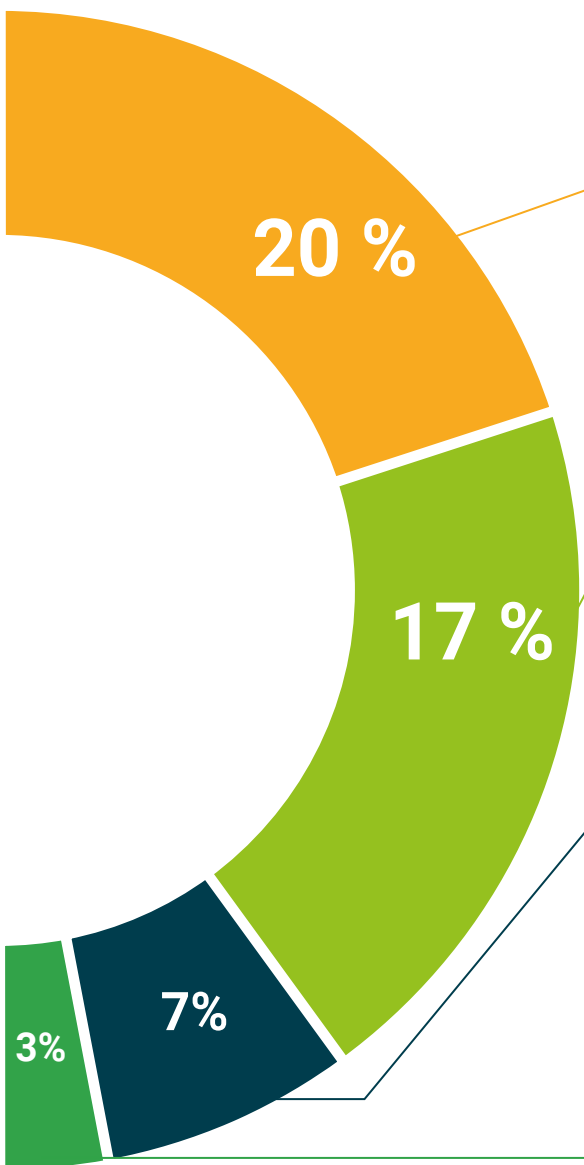
Este sistema exclusivo de capacitación para la presentación de contenidos multimedia fue premiado por Microsoft como "Caso de éxito en Europa".



#### Lecturas complementarias

Artículos recientes, documentos de consenso, guías internacionales..., en nuestra biblioteca virtual tendrás acceso a todo lo que necesitas para completar tu preparación.





#### Análisis de casos elaborados y guiados por expertos

El aprendizaje eficaz tiene, necesariamente, que ser contextual. Por eso, te presentaremos los desarrollos de casos reales en los que el experto te guiará a través del desarrollo de la atención y la resolución de las diferentes situaciones: una manera clara y directa de conseguir el grado de comprensión más elevado.



#### Testing & Retesting

Evaluamos y reevaluamos periódicamente tu conocimiento a lo largo del programa, mediante actividades y ejercicios evaluativos y autoevaluativos: para que compruebes cómo vas consiguiendo tus metas.



#### Clases magistrales

Existe evidencia científica sobre la utilidad de la observación de terceros expertos. El denominado Learning from an expert afianza el conocimiento y el recuerdo, y genera seguridad en nuestras futuras decisiones difíciles.



#### Guías rápidas de actuación

Te ofrecemos los contenidos más relevantes del curso en forma de fichas o guías rápidas de actuación. Una manera sintética, práctica y eficaz de ayudarte a progresar en tu aprendizaje.





06

# Titulación

El Curso Universitario en Cáncer de Origen Desconocido garantiza, además de la capacitación más rigurosa y actualizada, el acceso a dos diplomas de Curso Universitario, uno expedido por TECH Global University y otro expedido por la Universidad Latinoamericana y del Caribe.





“

*Supera con éxito este programa y recibe tu titulación universitaria sin desplazamientos ni farragosos trámites”*

El programa del **Curso Universitario en Cáncer de Origen Desconocido** es el más completo del panorama académico actual. A su egreso, el estudiante recibirá un diploma universitario emitido por TECH Global University, y otro por la Universidad Latinoamericana y del Caribe.

Estos títulos de formación permanente y actualización profesional de TECH Global University y Universidad Latinoamericana y del Caribe garantizan la adquisición de competencias en el área de conocimiento, otorgando un alto valor curricular al estudiante que supere las evaluaciones y acredite el programa tras cursarlo en su totalidad.

Este doble reconocimiento, de dos destacadas instituciones universitarias, suponen una doble recompensa a una formación integral y de calidad, asegurando que el estudiante obtenga una certificación reconocida tanto a nivel nacional como internacional. Este mérito académico le posicionará como un profesional altamente capacitado y preparado para enfrentar los retos y demandas en su área profesional.

Título: **Curso Universitario en Cáncer de Origen Desconocido**

Modalidad: **online**

Duración: **6 semanas**

Acreditación: **6 ECTS**



\*Apostilla de La Haya. En caso de que el alumno solicite que su título en papel recabe la Apostilla de La Haya, TECH Universidad ULAC realizará las gestiones oportunas para su obtención, con un coste adicional.



**Curso Universitario**  
Cáncer de Origen  
Desconocido

- » Modalidad: online
- » Duración: 6 semanas
- » Titulación: TECH Universidad ULAC
- » Acreditación: 6 ECTS
- » Horario: a tu ritmo
- » Exámenes: online

