

Curso Universitario

Abordaje de la Disfagia





Curso Universitario Abordaje de la Disfagia

- » Modalidad: online
- » Duración: 6 semanas
- » Titulación: TECH Global University
- » Acreditación: 6 ECTS
- » Horario: a tu ritmo
- » Exámenes: online

Acceso web: www.techtitute.com/medicina/curso-universitario/abordaje-disfagia

Índice

01

Presentación

pág. 4

02

Objetivos

pág. 8

03

Dirección del curso

pág. 12

04

Estructura y contenido

pág. 18

05

Metodología

pág. 22

06

Titulación

pág. 30

01

Presentación

Los cambios fisiológicos asociados al envejecimiento, la disminución de tono muscular derivado de ciertas patologías o el aumento del tiempo de apnea influyen en los procedimientos terapéuticos en pacientes con Disfagia. En este sentido, la mayor comprensión de la anatomía y fisiología involucrada en la deglución ha favorecido la evaluación, diagnóstico y abordaje de este trastorno. Unos avances que se une al trabajo multidisciplinar entre especialistas de diversas áreas que conducen a la obtención de resultados óptimos para las personas afectadas. Ante esta realidad, nace esta titulación 100% online que permite al egresado conseguir una completa puesta al día sobre el manejo de la Disfagia, desde un enfoque teórico-práctico y con el mejor material didáctico multimedia del panorama académico actual.





“

Actualízate con las 180 horas lectivas más efectivas en torno el Abordaje de la Disfagia que te ofrece este Curso Universitario”

Gracias a las investigaciones científicas y a los esfuerzos desde diversas áreas por comprender la etiología de la Disfagia y a su correcta identificación se han producido relevantes avances en los tratamientos terapéuticos. En este sentido, los estudios morfológicos y funcionales facilitan la evaluación de este trastorno y su diagnóstico diferencial.

Además, el trabajo colaborativo con otros expertos como otorrinolaringólogos, logopedas, gastroenterólogos o fisioterapeutas han permitido que su participación influya en la recuperación del paciente. Por esta razón, TECH ha diseñado esta titulación desde una óptica interdisciplinar e integral que lleva al egresado a realizar una completa actualización en el Abordaje de la Disfagia.

Se trata de un Curso Universitario de 6 semanas de duración, que presenta herramientas pedagógicas de alta calidad basadas en vídeo resúmenes, vídeos en detalle, casos de estudio clínico y lecturas complementarias. De esta manera, el egresado tendrá a su disposición un extenso contenido centrado en los avances más notorios en el estudio de la Anatomía y fisiología de la deglución normal y Disfagia.

Además, gracias al método *Relearning*, centrado en la reiteración continuada del contenido clave a lo largo del itinerario académico, el especialista podrá reducir las largas horas de estudio y memorización tan frecuentes en otros sistemas de enseñanza.

El profesional está, así, ante una oportunidad única de estar al día en este ámbito a través de una titulación universitaria que podrá cursar, cuando y donde desee. Tan solo se necesita de un móvil, Tablet u ordenador con conexión a internet para visualizar, en cualquier momento del día, el contenido alojado en la plataforma virtual. Adicionalmente, entre los diversos recursos multimedia disponibles, los egresados tendrán acceso a una *Masterclass* única y adicional, desarrollada por un reconocido especialista de renombre internacional en Patologías del Habla y el Lenguaje.

Este **Curso Universitario en Abordaje de la Disfagia** contiene el programa científico más completo y actualizado del mercado. Sus características más destacadas son:

- El desarrollo de casos prácticos presentados por expertos en Otorrinolaringología y Logopedia
- Los contenidos gráficos, esquemáticos y eminentemente prácticos con los que está concebido recogen una información científica y práctica sobre aquellas disciplinas indispensables para el ejercicio profesional
- Los ejercicios prácticos donde realizar el proceso de autoevaluación para mejorar el aprendizaje
- Su especial hincapié en metodologías innovadoras
- Las lecciones teóricas, preguntas al experto, foros de discusión de temas controvertidos y trabajos de reflexión individual
- La disponibilidad de acceso a los contenidos desde cualquier dispositivo fijo o portátil con conexión a internet



¡Mantén al día tus conocimientos con TECH! Podrás disfrutar de una Masterclass exclusiva y complementaria, dirigida por un célebre docente de prestigio internacional en Patologías del Habla y el Lenguaje”

“

Estás ante una titulación universitaria compatible con tus responsabilidades profesionales diarias más exigentes”

El programa incluye en su cuadro docente a profesionales del sector que vierten en esta capacitación la experiencia de su trabajo, además de reconocidos especialistas de sociedades de referencia y universidades de prestigio.

Su contenido multimedia, elaborado con la última tecnología educativa, permitirá al profesional un aprendizaje situado y contextual, es decir, un entorno simulado que proporcionará una capacitación inmersiva programada para entrenarse ante situaciones reales.

El diseño de este programa se centra en el Aprendizaje Basado en Problemas, mediante el cual el profesional deberá tratar de resolver las distintas situaciones de práctica profesional que se le planteen a lo largo del curso académico. Para ello, contará con la ayuda de un novedoso sistema de vídeo interactivo realizado por reconocidos expertos.

Ahonda en bases neurobiológicas de la deglución y los estudios científicos más relevantes en este campo.

Dispones de literatura médica rigurosa sobre la deglución voluntaria e involuntaria.



02

Objetivos

La finalidad de este Curso Universitario es proporcionar al egresado el contenido más riguroso y actual sobre el Abordaje de la Disfagia. Para ello, el profesorado ha impreso un enfoque teórico-práctico, que llevará al egresado a poder potenciar sus competencias en este campo e integrar en su ejercicio diario los avances más notorios. En este sentido, este programa facilita herramientas pedagógicas avanzadas y simulaciones de casos de estudio que dan una visión mucho más directa ante situaciones a las que puede enfrentarse en su praxis.



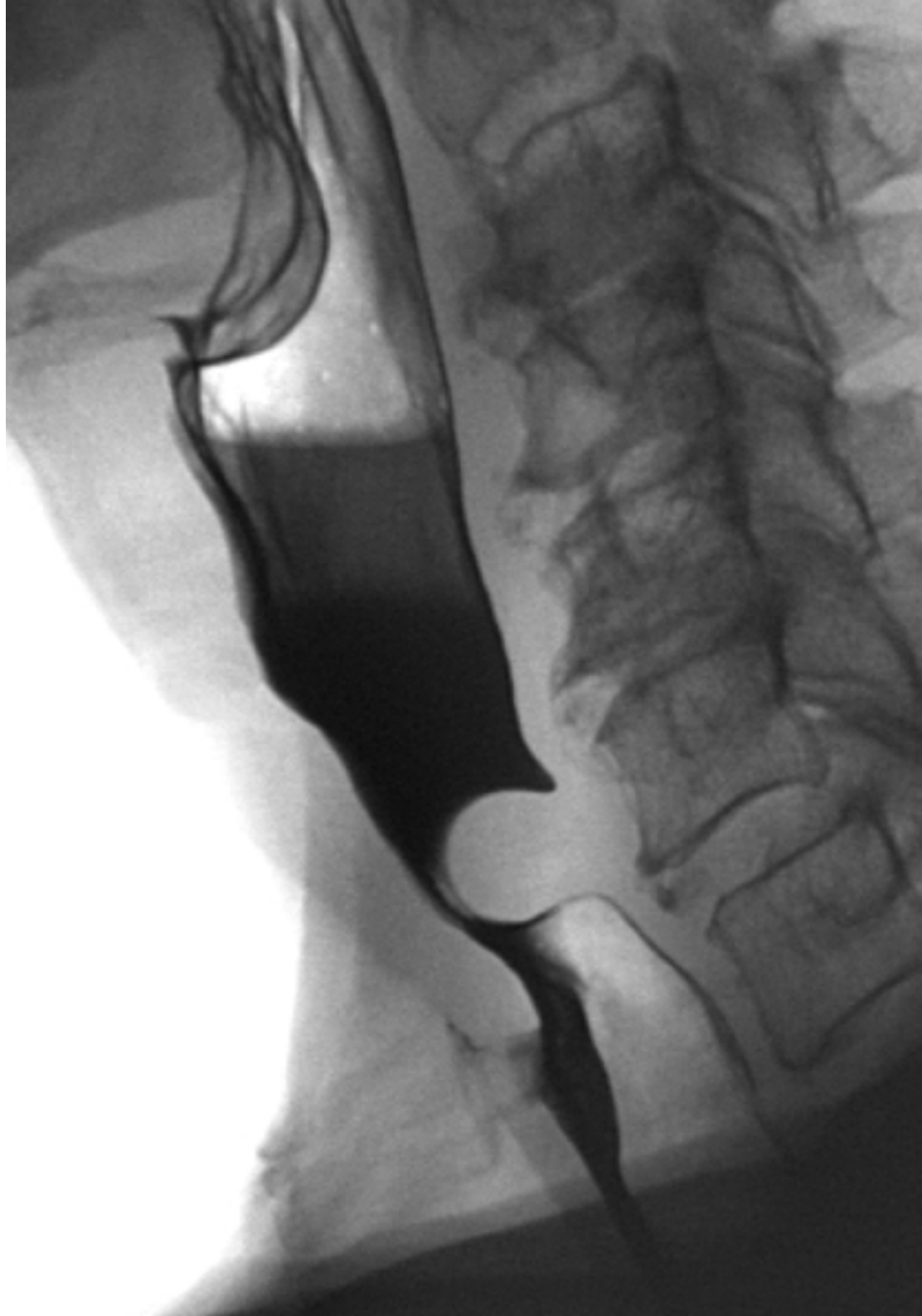
“

Los vídeos in focus de este programa te llevarán a obtener una visión mucho más directa y cercana sobre las Alteraciones anatomofisiológicas y Disfagia”



Objetivos generales

- ♦ Actualizar conocimientos teóricos y prácticos sobre la Disfagia
- ♦ Desarrollar habilidades de evaluación clínica
- ♦ Diseñar e implementar planes de tratamiento acorde a los procedimientos más actuales
- ♦ Ahondar en las tecnologías y técnicas más actualizadas
- ♦ Fomentar la colaboración interdisciplinaria





Objetivos específicos

- Describir los mecanismos de protección y la función de las estructuras anatómicas durante la deglución
- Ahondar en las bases neurofisiológicas de la deglución
- Identificar los cambios fisiológicos asociados con la Disfagia

“

Si tienes un dispositivo digital con conexión a internet podrás ahondar, cómodamente, desde cualquier parte del mundo en la Fisiopatología de la Disfagia”

03

Dirección del curso

Esta institución académica en aras de favorecer el proceso de actualización de competencias del profesional médico ha creado una titulación universitaria cuyo temario está elaborado por auténticos especialistas en Disfagia. Además, se trata de un equipo docente con una dilatada trayectoria en el ámbito sanitario y desde áreas como la Logopedia o la Otorrinolaringología, lo que proporciona a este programa un enfoque interdisciplinar acorde a los tiempos actuales. Además, dada su cercanía, el egresado podrá resolver cualquier duda que tenga sobre el contenido de esta opción académica.



“

Actualízate en tan solo 6 semanas con los mejores especialistas en la atención clínica de pacientes con Disfagia”

Directora Invitada Internacional

La Doctora Julie Stierwalt es una destacada consultora en la División de Patología del Habla, dentro del Departamento de Neurología de la Clínica Mayo, en Rochester. Así, con una trayectoria sobresaliente en el diagnóstico y tratamiento de Trastornos del Habla, Lenguaje, Cognitivos y de Deglución, ha establecido un estándar de excelencia en su campo. Y es que su enfoque clínico se ha centrado en la optimización de la comunicación para personas con condiciones tanto agudas como progresivas.

Igualmente, ha sido reconocida a nivel internacional por su investigación y por sus contribuciones en áreas como la Afasia, la Demencia Frontotemporal, la Esclerosis Lateral Amiotrófica (ELA) y los Trastornos Funcionales del Habla. De hecho, sus publicaciones en revistas científicas de alto impacto han aportado valiosos conocimientos sobre el tratamiento y diagnóstico de estos trastornos, influyendo significativamente en la práctica clínica y en las políticas de salud. Además, su interés en la telepráctica ha sido crucial para expandir el acceso a los servicios de las Patologías del Habla, especialmente en tiempos de pandemia.

Asimismo, ha sido galardonada con numerosos premios y honores a lo largo de su carrera, destacando el Premio de Liderazgo, otorgado por el *College of Communication and Information* de la Universidad Estatal de Florida, así como su nombramiento como miembro de la Asociación Americana del Habla, Lenguaje y Audición (ASHA). De este modo, con su compromiso inquebrantable hacia la mejora de la comunicación y la calidad de vida de sus pacientes, la Doctora Julie Stierwalt se ha convertido en una figura clave en el campo de la Patología del Habla, así como en un referente internacional en el tratamiento de los Trastornos del Habla, Lenguaje y Deglución. En este sentido, su trabajo continúa inspirando a profesionales de la salud y beneficiando a innumerables pacientes en todo el mundo.



Dra. Stierwalt, Julie

- Consultora para la División de Patología del Habla, Departamento de Neurología, Clínica Mayo, EE.UU.
- Patóloga del Habla y Lenguaje en la Clínica Mayo
- Especialista en Trastornos Neurológicos de la Comunicación
- Doctora en Patología del Habla y Lenguaje por la Universidad de Iowa
- Máster en Patología del Habla por la Universidad del Norte de Iowa
- Licenciada en Patología del Habla por la Universidad del Norte de Iowa
- Miembro de: Grupo de Trabajo sobre Comunicación Alternativa y Aumentativa (División de Patología del Habla), Comité de Evaluación Cognitiva (División de Patología del Habla), Sociedad de Investigación de Disfagia y Asociación Americana del Habla, Lenguaje y Audición

“

Gracias a TECH podrás aprender con los mejores profesionales del mundo”

Dirección



D. Maeso i Riera, Josep

- Director de la Sección de Otorrinolaringología del Centro Oftalmológico Otorrinolaringológico de Egara
- Médico Adjunto del Servicio de Otorrinolaringología en la Sección de Cabeza y Cuello, del Hospital Universitari Mútua de Terrass
- Médico Encargado de la Sección de Dacriología (Servicio de Oftalmología) del Centro Médico Delfos
- Jefe de Servicio de Otorrinolaringología del Hospital Sanitas CIMA
- Médico colaborador en la consulta de Otorrinolaringología de los consultorios de Sanitas
- Especialista en Otorrinolaringología
- Doctor en Medicina y Cirugía por la Universidad Autónoma de Barcelona
- Licenciado en Medicina y Cirugía por la Universidad Autónoma de Barcelona
- Diplomado en Gestión Hospitalaria por la Escuela Superior de Administración y Dirección de Empresas
- Miembro de: Societat catalana d'Oto-Rino-Laringología, Sociedad Española de Otorrinolaringología y Patología Cérvico-Facial, American Academy of Otolaryngology-Head and Neck Surgery



Dña. Marcos Galán, Victoria

- ♦ Directora centro Crece con ti y Neuro-лого
- ♦ Especialista en Patología de la voz y Terapia Miofuncional
- ♦ Profesora departamento de Fisioterapia en Ciencias de la Salud de la Universidad Castilla La Mancha
- ♦ Formadora en los cursos de especialización sanitaria de Intervención Logopédica
- ♦ Especialista en Patología de la voz por la Universidad de Alcalá
- ♦ Licenciada en Logopedia por la Universidad Complutense de Madrid

04

Estructura y contenido

El plan de estudios de esta titulación universitaria incluye la información más rigurosa sobre la anatomía y fisiología de la deglución normal y Disfagia, elaborada por un excelente equipo multidisciplinar. Asimismo, dicho contenido adquiere aún mayor dinamismo y atractivo gracias a las píldoras multimedia de alta calidad, las lecturas especializadas y los casos de estudio clínico a los que tendrá acceso el alumnado las 24 horas del día, desde cualquier dispositivo digital con conexión a internet.



“

Un completo plan de estudio que te llevará a estar al día de sobre el abordaje de la Disfagia a través del mejor material didáctico”

Módulo 1. Anatomía y fisiología de la deglución normal y Disfagia

- 1.1. Secuencia temporal de la deglución
 - 1.1.1. Estructuras orofaciales implicadas en la deglución
 - 1.1.2. Músculos implicados en la deglución
 - 1.1.3. Cabeza y cuello
 - 1.1.4. Tórax y abdomen
- 1.2. Fases fisiológicas de la deglución
 - 1.2.1. Fase oral preparatoria
 - 1.2.2. Fase oral de transporte
 - 1.2.3. Fase Faríngea
 - 1.2.4. Fase Esofágica
- 1.3. Bases neurobiológicas y deglución
 - 1.3.1. Sistema Nervioso Central
 - 1.3.2. Reflejos implicados en la deglución
 - 1.3.3. Pares craneales
 - 1.3.4. Conclusión
- 1.4. Mecanismo Fisiológico
 - 1.4.1. Sello palatogloso
 - 1.4.2. Reflejo deglutorio
 - 1.4.3. Esfínter esofágico superior
 - 1.4.4. Cierre del esfínter velofaríngeo
 - 1.4.5. Oclusión esfínter laríngeo
 - 1.4.6. Apertura esfínter esofágico inferior
- 1.5. Deglución Voluntaria
 - 1.5.1. Fase oral preparatoria
 - 1.5.2. Fase Oral de transporte
 - 1.5.3. Fase oral Inicial
 - 1.5.4. Conclusiones
- 1.6. Deglución involuntaria
 - 1.6.1. Fase faríngea
 - 1.6.2. Fase esofágica
 - 1.6.3. Fase conjunta
 - 1.6.4. Conclusiones





- 1.7. Fisiopatología de la Disfagia
 - 1.7.1. Cambios fisiológicos
 - 1.7.2. Trastornos
 - 1.7.3. Alteración muscular
 - 1.7.4. Disfunción del esfínter esofágico inferior (EEI)
- 1.8. Alteraciones anatomofisiológicas y Disfagia
 - 1.8.1. Atrofia de la musculatura implicada en la deglución
 - 1.8.2. Neoplasias en estructuras implicadas en la deglución
 - 1.8.3. Intervenciones quirúrgicas y Disfagia
 - 1.8.4. Obstrucción en estructuras implicadas en la deglución
 - 1.8.5. Inflamación de estructuras implicadas en la deglución
 - 1.8.6. Radiación en estructuras implicadas en la deglución
 - 1.8.7. Alteraciones metabólicas
 - 1.8.8. Traumatismos
 - 1.8.9. Tumores
- 1.9. Anatomía y Fisiología de la deglución en neonatos
 - 1.9.1. Anatomía del recién nacido
 - 1.9.2. Fisiología del recién nacido
 - 1.9.3. Fisiopatología del recién nacido
 - 1.9.4. Embriología y maduración del proceso succión-deglución respiración
- 1.10. Cambios fisiológicos asociados al envejecimiento
 - 1.10.1. Alteraciones de estructuras orofaciales
 - 1.10.2. Atrofia músculos masticatorios
 - 1.10.3. Disminución de la salivación
 - 1.10.4. Disminución del tono muscular
 - 1.10.5. Existencia de divertículos
 - 1.10.6. Cambios en la epiglotis
 - 1.10.7. Aumento del tiempo de apnea
 - 1.10.8. Cambios en las ondas peristálticas

05

Metodología

Este programa de capacitación ofrece una forma diferente de aprender. Nuestra metodología se desarrolla a través de un modo de aprendizaje de forma cíclica: ***el Relearning***.

Este sistema de enseñanza es utilizado, por ejemplo, en las facultades de medicina más prestigiosas del mundo y se ha considerado uno de los más eficaces por publicaciones de gran relevancia como el ***New England Journal of Medicine***.



“

Descubre el Relearning, un sistema que abandona el aprendizaje lineal convencional para llevarte a través de sistemas cíclicos de enseñanza: una forma de aprender que ha demostrado su enorme eficacia, especialmente en las materias que requieren memorización”

En TECH empleamos el Método del Caso

Ante una determinada situación, ¿qué debería hacer un profesional? A lo largo del programa, los estudiantes se enfrentarán a múltiples casos clínicos simulados, basados en pacientes reales en los que deberán investigar, establecer hipótesis y, finalmente, resolver la situación. Existe abundante evidencia científica sobre la eficacia del método. Los especialistas aprenden mejor, más rápido y de manera más sostenible en el tiempo.

Con TECH podrás experimentar una forma de aprender que está moviendo los cimientos de las universidades tradicionales de todo el mundo.



Según el Dr. Gérvas, el caso clínico es la presentación comentada de un paciente, o grupo de pacientes, que se convierte en «caso», en un ejemplo o modelo que ilustra algún componente clínico peculiar, bien por su poder docente, bien por su singularidad o rareza. Es esencial que el caso se apoye en la vida profesional actual, intentando recrear los condicionantes reales en la práctica profesional del médico.

“

¿Sabías que este método fue desarrollado en 1912, en Harvard, para los estudiantes de Derecho? El método del caso consistía en presentarles situaciones complejas reales para que tomaran decisiones y justificasen cómo resolverlas. En 1924 se estableció como método estándar de enseñanza en Harvard”

La eficacia del método se justifica con cuatro logros fundamentales:

1. Los alumnos que siguen este método no solo consiguen la asimilación de conceptos, sino un desarrollo de su capacidad mental, mediante ejercicios de evaluación de situaciones reales y aplicación de conocimientos.
2. El aprendizaje se concreta de una manera sólida en capacidades prácticas que permiten al alumno una mejor integración en el mundo real.
3. Se consigue una asimilación más sencilla y eficiente de las ideas y conceptos, gracias al planteamiento de situaciones que han surgido de la realidad.
4. La sensación de eficiencia del esfuerzo invertido se convierte en un estímulo muy importante para el alumnado, que se traduce en un interés mayor en los aprendizajes y un incremento del tiempo dedicado a trabajar en el curso.



Relearning Methodology

TECH aúna de forma eficaz la metodología del Estudio de Caso con un sistema de aprendizaje 100% online basado en la reiteración, que combina 8 elementos didácticos diferentes en cada lección.

Potenciamos el Estudio de Caso con el mejor método de enseñanza 100% online: el Relearning.

El profesional aprenderá mediante casos reales y resolución de situaciones complejas en entornos simulados de aprendizaje. Estos simulacros están desarrollados a partir de software de última generación que permiten facilitar el aprendizaje inmersivo.



Situado a la vanguardia pedagógica mundial, el método Relearning ha conseguido mejorar los niveles de satisfacción global de los profesionales que finalizan sus estudios, con respecto a los indicadores de calidad de la mejor universidad online en habla hispana (Universidad de Columbia).

Con esta metodología, se han capacitado más de 250.000 médicos con un éxito sin precedentes en todas las especialidades clínicas con independencia de la carga en cirugía. Nuestra metodología pedagógica está desarrollada en un entorno de máxima exigencia, con un alumnado universitario de un perfil socioeconómico alto y una media de edad de 43,5 años.

El Relearning te permitirá aprender con menos esfuerzo y más rendimiento, implicándote más en tu especialización, desarrollando el espíritu crítico, la defensa de argumentos y el contraste de opiniones: una ecuación directa al éxito.

En nuestro programa, el aprendizaje no es un proceso lineal, sino que sucede en espiral (aprender, desaprender, olvidar y reaprender). Por eso, se combinan cada uno de estos elementos de forma concéntrica.

La puntuación global que obtiene el sistema de aprendizaje de TECH es de 8.01, con arreglo a los más altos estándares internacionales.



Este programa ofrece los mejores materiales educativos, preparados a conciencia para los profesionales:



Material de estudio

Todos los contenidos didácticos son creados por los especialistas que van a impartir el curso, específicamente para él, de manera que el desarrollo didáctico sea realmente específico y concreto.

Estos contenidos son aplicados después al formato audiovisual, para crear el método de trabajo online de TECH. Todo ello, con las técnicas más novedosas que ofrecen piezas de gran calidad en todos y cada uno los materiales que se ponen a disposición del alumno.



Técnicas quirúrgicas y procedimientos en vídeo

TECH acerca al alumno las técnicas más novedosas, los últimos avances educativos y al primer plano de la actualidad en técnicas médicas. Todo esto, en primera persona, con el máximo rigor, explicado y detallado para contribuir a la asimilación y comprensión del estudiante. Y lo mejor de todo, pudiéndolo ver las veces que quiera.



Resúmenes interactivos

El equipo de TECH presenta los contenidos de manera atractiva y dinámica en píldoras multimedia que incluyen audios, vídeos, imágenes, esquemas y mapas conceptuales con el fin de afianzar el conocimiento.

Este exclusivo sistema educativo para la presentación de contenidos multimedia fue premiado por Microsoft como "Caso de éxito en Europa".



Lecturas complementarias

Artículos recientes, documentos de consenso y guías internacionales, entre otros. En la biblioteca virtual de TECH el estudiante tendrá acceso a todo lo que necesita para completar su capacitación.





Análisis de casos elaborados y guiados por expertos

El aprendizaje eficaz tiene, necesariamente, que ser contextual. Por eso, TECH presenta los desarrollos de casos reales en los que el experto guiará al alumno a través del desarrollo de la atención y la resolución de las diferentes situaciones: una manera clara y directa de conseguir el grado de comprensión más elevado.



Testing & Retesting

Se evalúan y reevalúan periódicamente los conocimientos del alumno a lo largo del programa, mediante actividades y ejercicios evaluativos y autoevaluativos para que, de esta manera, el estudiante compruebe cómo va consiguiendo sus metas.



Clases magistrales

Existe evidencia científica sobre la utilidad de la observación de terceros expertos. El denominado Learning from an Expert afianza el conocimiento y el recuerdo, y genera seguridad en las futuras decisiones difíciles.



Guías rápidas de actuación

TECH ofrece los contenidos más relevantes del curso en forma de fichas o guías rápidas de actuación. Una manera sintética, práctica y eficaz de ayudar al estudiante a progresar en su aprendizaje.



06

Titulación

El Curso Universitario en Abordaje de la Disfagia garantiza, además de la capacitación más rigurosa y actualizada, el acceso a un título de Curso Universitario expedido por TECH Global University.



“

Supera con éxito este programa y recibe tu titulación universitaria sin desplazamientos ni farragosos trámites”

Este programa te permitirá obtener el título propio de **Curso Universitario en Abordaje de la Disfagia** avalado por **TECH Global University**, la mayor Universidad digital del mundo.

TECH Global University, es una Universidad Oficial Europea reconocida públicamente por el Gobierno de Andorra (*boletín oficial*). Andorra forma parte del Espacio Europeo de Educación Superior (EEES) desde 2003. El EEES es una iniciativa promovida por la Unión Europea que tiene como objetivo organizar el marco formativo internacional y armonizar los sistemas de educación superior de los países miembros de este espacio. El proyecto promueve unos valores comunes, la implementación de herramientas conjuntas y fortaleciendo sus mecanismos de garantía de calidad para potenciar la colaboración y movilidad entre estudiantes, investigadores y académicos.

Este título propio de **TECH Global University**, es un programa europeo de formación continua y actualización profesional que garantiza la adquisición de las competencias en su área de conocimiento, confiriendo un alto valor curricular al estudiante que supere el programa.

Título: **Curso Universitario en Abordaje de la Disfagia**

Modalidad: **online**

Duración: **6 semanas**

Acreditación: **6 ECTS**





Curso Universitario Abordaje de la Disfagia

- » Modalidad: online
- » Duración: 6 semanas
- » Titulación: TECH Global University
- » Acreditación: 6 ECTS
- » Horario: a tu ritmo
- » Exámenes: online

Curso Universitario

Abordaje de la Disfagia

