

Curso

Promoção e Avaliação da Saúde





Curso

Promoção e Avaliação da Saúde

- » Modalidade: online
- » Duração: 6 semanas
- » Certificado: TECH Universidade Tecnológica
- » Horário: no seu próprio ritmo
- » Provas: online

Acesso ao site: www.techtitute.com/br/medicina/curso/promocao-avaliacao-saude

Índice

01

Apresentação

pág. 4

02

Objetivos

pág. 8

03

Direção do curso

pág. 12

04

Estrutura e conteúdo

pág. 20

05

Metodologia

pág. 26

06

Certificado

pág. 34

01

Apresentação

Diversos ensaios clínicos internacionais demonstraram que a implementação de programas de prevenção pode reduzir a incidência de doenças crônicas. Apesar de a ciência ter confirmado essa tendência por meio das evidências clínicas, muitos médicos enfrentam dificuldades para atualizar suas competências e dominar as ferramentas de trabalho mais inovadoras. E, na verdade, a maioria das titulações universitárias não se ajusta aos seus horários e necessidades profissionais. Por isso, neste programa 100% online, o especialista tem a oportunidade de se atualizar sobre ferramentas e estratégias inovadoras, utilizando os recursos multimídia mais completos e atraentes, sem precisar deixar de lado outras tarefas.



“

Por meio deste programa, você aprofundará sua compreensão dos métodos de desenvolvimento de planos de intervenção comunitária e atenção primária, bem como sua implementação”

Em um contexto global em que é necessário encontrar soluções para problemas de saúde emergentes, as atividades de Promoção e Avaliação da Saúde se tornam imprescindíveis. Promover hábitos e ambientes que permitam às pessoas melhorar sua qualidade de vida implica o desenvolvimento de campanhas de educação e políticas públicas que apoiem estilos de vida saudáveis.

Em diversos países, como os Estados Unidos e a Austrália, foram desenvolvidos exemplos de boas práticas nesse campo. Um deles combateu a Obesidade Infantil por meio de estratégias como envolver pais, escolas e comunidades na promoção de melhores hábitos alimentares e maior atividade física. Em outros casos, priorizou-se o cuidado do bem-estar mental e emocional em crianças, jovens e adultos.

Este programa 100% online oferece aos médicos a oportunidade de se atualizar sobre as técnicas e ferramentas mais disruptivas na Promoção e Avaliação da Saúde. Assim, os graduados podem desenvolver competências para analisar problemáticas, com o objetivo de identificar as causas subjacentes e desenhar intervenções específicas. Além disso, o conteúdo aprofunda o processo de avaliação dessas iniciativas, aplicando as ferramentas e modelos otimizados para cada caso. Isso inclui o monitoramento de indicadores de saúde, a coleta de dados qualitativos e quantitativos e a realização de estudos de impacto.

Além disso, os alunos da TECH podem desenvolver conhecimentos de maneira personalizada, sem horários preestabelecidos e adaptando o tempo de estudo à sua rotina. Além disso, o itinerário acadêmico oferece a eles a oportunidade de treinar ao lado dos melhores especialistas da área de saúde e por meio de uma metodologia inovadora *Relearning*. Além disso, procedimentos complexos são analisados usando métodos avançados, como estudos de caso.

Esse **Curso Promoção e Avaliação da Saúde** contém o programa científico mais completo e atualizado do mercado. Suas principais características são:

- ♦ O desenvolvimento de estudos de caso apresentados por especialistas em Saúde Pública e Gestão de Saúde.
- ♦ O conteúdo gráfico, esquemático e eminentemente prático do livro fornece informações científicas e práticas sobre as disciplinas que são essenciais para a prática profissional.
- ♦ Exercícios práticos em que o processo de autoavaliação pode ser usado para aprimorar o aprendizado
- ♦ Destaque especial para as metodologias inovadoras
- ♦ Aulas teóricas, perguntas a especialistas, fóruns de discussão sobre temas controversos e trabalhos de reflexão individual
- ♦ Disponibilidade de acesso a todo o conteúdo a partir de qualquer dispositivo, fixo ou portátil, com conexão à Internet



Amplie seus conhecimentos na avaliação da eficácia e da relevância dos modelos de recursos de saúde em diferentes contextos e populações por meio de um programa de excelência acadêmica”

“

Você se aprofundará no desenvolvimento de programas de conscientização para promover a participação da comunidade em diferentes iniciativas de Saúde Pública”

A equipe de professores deste programa inclui profissionais desta área, cuja experiência é somada a esta capacitação, além de reconhecidos especialistas de conceituadas sociedades científicas e universidades de prestígio.

O conteúdo multimídia, desenvolvido com a mais recente tecnologia educacional, permitirá ao profissional uma aprendizagem contextualizada, ou seja, realizada através de um ambiente simulado, proporcionando uma capacitação imersiva e programada para praticar diante de situações reais.

A estrutura deste programa se concentra na Aprendizagem Baseada em Problemas, através da qual o profissional deverá resolver as diferentes situações de prática profissional que surgirem ao longo do curso acadêmico. Para isso, contará com a ajuda de um inovador sistema de vídeo interativo realizado por especialistas reconhecidos.

Especialize-se com uma metodologia 100% online, no seu próprio ritmo, sem horários e de forma confortável, por meio de um programa abrangente.

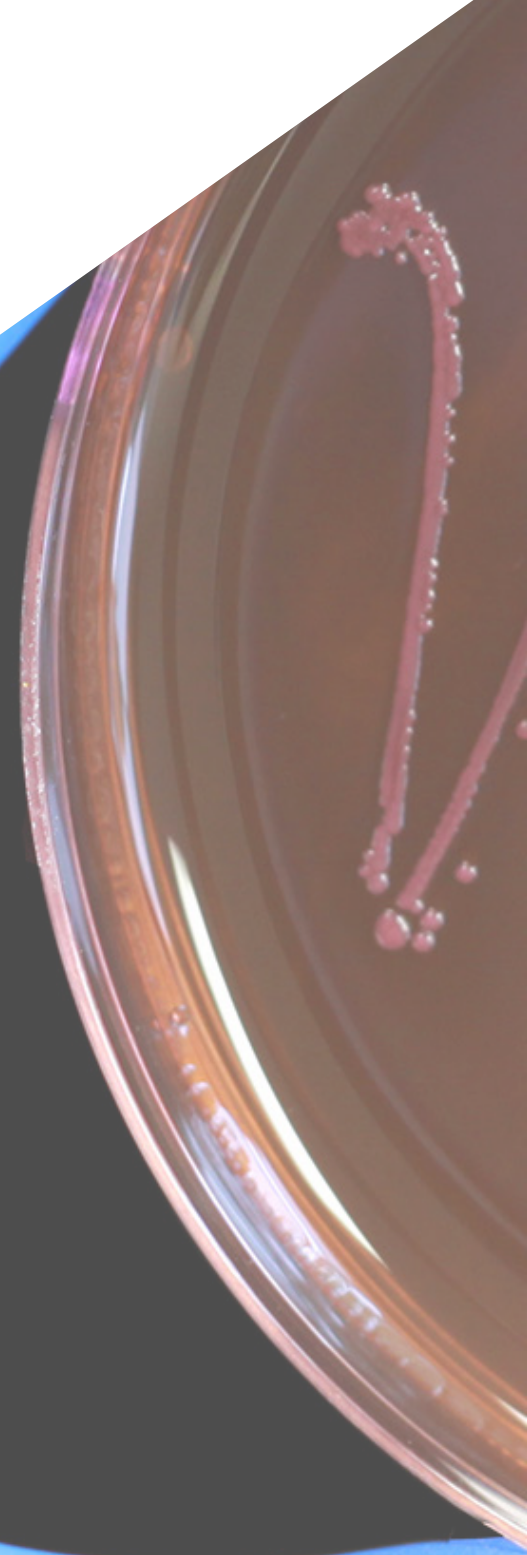
Você desenvolverá estratégias que aprimoram o trabalho em rede e a colaboração interdisciplinar entre profissionais de saúde, serviços sociais e educação graças ao TECH.



02

Objetivos

Esse programa foi desenvolvido para permitir que os alunos atualizem seus conhecimentos e apliquem uma visão mais ampla à prática. Nesse sentido, os médicos podem ser treinados para realizar o projeto e a implementação de programas de promoção da saúde em comunidades principalmente vulneráveis. Eles também estarão preparados para lidar com instituições e organizações de saúde a fim de integrar a alfabetização às políticas e aos programas de saúde pública.



“

Ele analisa os principais riscos à saúde de grupos vulneráveis e promove a reflexão sobre políticas e programas de saúde em nível comunitário e de atenção primária”



Objetivos gerais

- ♦ Desenvolver uma estrutura conceitual ampla e abrangente da situação, dos desafios e das necessidades da Saúde Pública no século XXI
- ♦ Examinar a estrutura internacional e global da política de saúde pública
- ♦ Identificar os principais fatores para a comunicação bem-sucedida de crises de saúde: comunicação de crises e crises de comunicação
- ♦ Identificar a estrutura teórica e metodológica da avaliação na Saúde Pública.
- ♦ Identificar as etapas para a avaliação da doença usando dados epidemiológicos
- ♦ Compilar a metodologia de pesquisa relacionada à vigilância de doenças
- ♦ Identificar os principais fatores de risco e proteção em doenças transmissíveis e não transmissíveis
- ♦ Analisar a importância da avaliação de qualidade dos estudos de intervenção
- ♦ Desenvolver os fundamentos da epidemiologia clínica, a medição da frequência e distribuição de doenças
- ♦ Avaliar criticamente a eficácia e a efetividade de intervenções clínicas, tratamentos farmacológicos, intervenções cirúrgicas e estratégias preventivas
- ♦ Fundamentar os princípios do método Epidemiológico
- ♦ Compreender os princípios da promoção da saúde, os determinantes sociais da saúde, as teorias comportamentais relacionadas à saúde e as estratégias para promover estilos de vida saudáveis e ambientes de apoio
- ♦ Analisar os principais riscos à saúde em diferentes grupos vulneráveis
- ♦ Implementar uma abordagem holística e integrativa para a avaliação do impacto de risco ambiental para a proteção da saúde





Objetivos específicos

- ♦ Analisar a relação entre a alfabetização e a saúde, identificando como a alfabetização em saúde pode melhorar os resultados de saúde da população
- ♦ Colaborar com instituições e organizações de saúde para integrar a alfabetização em saúde nas políticas e programas de Saúde Pública
- ♦ Identificar e compreender os principais conceitos e fundamentos da Salutogênese como abordagem de promoção da saúde
- ♦ Comparar diferentes modelos de ativos em saúde para entender como os recursos e capacidades individuais e coletivos influenciam a saúde e o bem-estar
- ♦ Fomentar o trabalho em rede e a colaboração interdisciplinar entre profissionais de saúde, serviços sociais, educação e outros setores
- ♦ Sensibilizar sobre a importância da participação, empoderamento da comunidade e equidade em saúde como princípios fundamentais para a melhoria da qualidade de vida
- ♦ Promover a reflexão crítica sobre as políticas e programas de saúde no âmbito comunitário e da Atenção Primária
- ♦ Analisar o marco ético e os princípios de equidade nos programas de intervenção comunitária em Saúde Pública

“

Com este programa TECH, você aprofundará sua compreensão da relação entre alfabetização e saúde para elaborar programas de promoção eficazes”

03

Direção do curso

Nesse programa universitário, o TECH conta com uma equipe de professores formada por profissionais renomados com experiência comprovada e extensa em saúde pública e atenção primária, bem como em pesquisa. Além disso, esses especialistas têm uma sólida formação acadêmica, enriquecendo assim a experiência dos alunos por meio da contribuição de novos conhecimentos. Graças a isso, eles podem estudar em profundidade a partir de uma perspectiva integral e aplicar os conceitos adquiridos em casos práticos reais de Promoção e Avaliação da Saúde.





“

Ele aborda a relação entre alfabetização e saúde com a ajuda de especialistas de prestígio com ampla experiência profissional”

Direção



Dr. Juan José Camacho Parejo

- ♦ Diretor Geral de Saúde Pública do Ministério da Saúde da Região de Castilla-La Mancha
- ♦ Diretor do Centro de Análise, Documentação e Avaliação de Políticas de Saúde do SESCAM (SESCAM)
- ♦ Diretor de Hospitais na DG Assistência Sanitária da SESCAM
- ♦ Diretor Médico do Sistema de Gerenciamento de Cuidados Integrados de Talavera de la Reina.
- ♦ Residente em Cirurgia Ortopédica e Traumatologia no Hospital Nuestra Señora del Prado (Talavera de la Reina)
- ♦ Urologista do Hospital Río Hortega, do Hospital Jove (Gijón) e do Hospital Nossa Senhora do Prado (Talaverade la Reina)
- ♦ Médico especialista em Urologia
- ♦ Programa de Gerenciamento Sênior no Setor de Saúde, Administração/Gerenciamento de Serviços de Saúde pela San TelmoBusiness School
- ♦ Formado em Medicina e Cirurgia pela Universidade Complutense de Madri.



Sra. Julia María Ruiz Redondo

- ◆ Coordenadora do Grupo de Trabalho Nacional sobre Saúde Pública 2.0 no SEMG.
- ◆ Coordenadora de capacitação Geral de Saúde Pública do Ministério da Saúde da Região de Castilla-La Mancha
- ◆ Coordenadora de capacitação Geral de Imunização do Ministério da Saúde da Região de Castilla-La Mancha
- ◆ Enfermeira Inspetora na Gerência de Coordenação e Inspeção de Castilla la Mancha no SESCOAM.
- ◆ Enfermeira de Cuidados Especializados no Departamento de Emergência Hospitalar do Hospital Geral de Tomelloso.
- ◆ Mestrado em Direção Médica e Gestão Clínica pela UNED, ISCIII, Escola Nacional de Saúde
- ◆ Mestrado em Vacinas pela Universidade Católica San Antonio de Murcia
- ◆ Mestrado em Cuidados de Enfermagem Especializados em Emergências, Cuidados Críticos e Pós-Anestesia pela Universidade de Valência.
- ◆ Mestrado em Gestão de Serviços de Enfermagem pela UNED.
- ◆ Programa de Gestão Sênior na Saúde da San Telmo Business School.
- ◆ Formada em Enfermagem pela Universidade Católica de Ávila.
- ◆ Formada em Enfermagem pela Universidade de Jaén.

Professores

Dr. Carlos Yair, Duran Martinez

- ♦ Vice-secretário da Sociedade Espanhola de Médicos Gerais e de Família (SEMG)
- ♦ Médico de Família e Comunidade no Ponto de Atendimento Contínuo (PAC) de O Barco de Valdeorras, Área de Saúde de Ourense, Verín e O Barco de Valdeorras, Serviço Galego de Saúde (SERGAS).
- ♦ Coordenador do Grupo de Trabalho de E-Health da SEMG
- ♦ Médico de Família e Comunidade na Gerencia de Asistencia Sanitaria del Bierzo, Castilla y León
- ♦ Médico estagiário na Unidade Médica Rural 152 Vicente Guerrero do Instituto Mexicano de Seguridade Social.
- ♦ Especialista universitário em Saúde Digital pela Universidade Rey Juan Carlos
- ♦ Mestrado em Cuidados Paliativos pela Universidad Pontificia de Salamanca
- ♦ Formado em Medicina e Cirurgia pela Universidad la Salle, México

Dra. Isabel Maria, Paules Cuesta

- ♦ Médico de Família e Comunidade no Centro de Saúde Caspe
- ♦ Médico de família e comunidade no Gallur Health Centre
- ♦ Enfermeira na atenção primária e hospitalar no serviço de saúde aragonês.
- ♦ Especialista em Medicina de Família e Comunidade pela Unidade de Ensino de Atenção Primária e Atenção de Família e Comunidade de Huesca.
- ♦ Mestrado em Emergências de Atenção Primária na Universidade CEU Cardenal Herrera
- ♦ Mestrado oficial em Determinantes genéticos, nutricionais e ambientais do crescimento e desenvolvimento pela Universidade de Zaragoza.
- ♦ Graduado em Medicina pela Universidade Europeia de Madri.
- ♦ Diploma universitário em Enfermagem pela Universidade de Zaragoza

Dra. Liliana, Chertkoff

- ♦ Gerente Médico e Consultor de Gestão e Auditoria de Saúde na CHKconsultores
- ♦ Consultor médico Gerenciamento de saúde em várias instituições e associações
- ♦ Assessor da Associação de Médicos Municipais de Buenos Aires
- ♦ Síndica Médica na Superintendência de Seguros de Saúde da Nação, Argentina
- ♦ Coordenadora no Departamento de Pediatria da Universidade Nacional de Buenos Aires – Docência/Pesquisa
- ♦ Coordenador de Ensino, Pesquisa e Estágios Rotativos na Universidade Nacional de Buenos Aires.
- ♦ Assessor e relator na Comissão de Saúde do Senado da Província de Córdoba, Argentina.
- ♦ Pesquisador em regime de concorrência Cátedra de Medicina Preventiva e Social Faculdade de Ciências Médicas Universidade Nacional de Córdoba
- ♦ Docente e pesquisadora na Sociedade Argentina de Pediatria - Comitê de Adolescência
- ♦ Docente temporária na Organização Pan-Americana da Saúde
- ♦ Chefe do Serviço Integral de Adolescência no Hospital Josefina Prieur
- ♦ Médica Generalista Assistencial em Hospitais Públicos e Privados
- ♦ Médica Cirurgiã pela Faculdade de Ciências Médicas da Universidade Nacional de Córdoba, Argentina
- ♦ Diploma em Saúde Pública pela Universidade Nacional de Córdoba, Argentina.
- ♦ Mestre em Sociologia, Faculdade de Ciências Sociais, Universidade Nacional de Córdoba, Argentina.
- ♦ Graduado em Auditoria Médica Instituto Universitário Hospital Italiano Buenos Aires
- ♦ Membro da Sociedade Argentina de Pediatria



Dra. Laura Patricia, Bendek Quevedo

- ◆ Médico de família e comunidade no Toreno Health Centre
- ◆ Médico de Família e Comunidade na Gerencia de Asistencia Sanitaria del Bierzo
- ◆ Médico de emergência no Hospital El Bierzo, em Ponferrada.
- ◆ Clínico geral, Unidade de Cuidados Especiais Betania, na Fundação Valle del Lili, Colômbia
- ◆ Clínico geral do Centro Médico Imbanaco, Colômbia
- ◆ Especialista em Medicina de Família e Comunidade pela Unidade de Ensino Multiprofissional de Atenção Familiar e Comunitária de León, Ponferrada.
- ◆ Mestrado em Cuidados Paliativos pela Universidad Pontificia de Salamanca
- ◆ Especialista universitário em Saúde Digital pela Universidade Rey Juan Carlos
- ◆ Formado em Medicina e Cirurgia pela Universidad del Valle, Colômbia.

Dra. Beatriz Sánchez Borrego

- ◆ Médico Especialista em Medicina de Família e Comunidade
- ◆ Mestrado em Medicina de Emergência pela Universidade CEU Cardenal Cardenal, Madri.
- ◆ Especialista em Medicina de Família e Comunidade
- ◆ Formada em Medicina pela Universidade de Oviedo

Dra. Cristina, Alvarez Sobrado

- ◆ Médico de medicina familiar e comunitária no Sarria Health Centre.
- ◆ Médico nas casas de repouso para idosos Domusvi Monforte e Domusvi Chantada.
- ◆ Mestrado Próprio em Medicina Clínica pela Universidade Camilo José Cela
- ◆ Graduado em Medicina pela Universidade de Santiago de Compostela.

Dra. Julia Maria, Aboal Alonso

- ♦ Médico de Medicina Familiar e Comunitária no Centro de Saúde Sagrado Corazón
- ♦ Participante da implementação e coordenação do Projeto Comunitário "Cuidando de quem cuida" com metodologia ProCC (Processos Corretivos Comunitários).
- ♦ Formada em Medicina pela Universidade de Santiago de Compostela

Dr. Fernando, Pérez Escanilla

- ♦ Médico de família no Centro de Saúde San Juan em Salamanca
- ♦ Chefe do Grupo de Insuficiência Venosa da Sociedade Espanhola de Médicos Gerais e de Família
- ♦ Chefe local de saúde e coordenador dos centros de saúde de Aldeanueva del Camino e Zona Norte de Cáceres
- ♦ Palestrante regular em congressos científicos internacionais, como o Clinical Ultrasound Congress
- ♦ Medalha de Ouro concedida pelo Serviço Extremeño de Saúde
- ♦ Primeiro Prêmio de "Melhor Projeto de Pesquisa" da Sociedade Espanhola de Médicos Gerais e de Famílias pelo "Aula de Ecografia Clínica em Atenção Primária"
- ♦ Medalha ao Mérito Colegial dos Ilustres Colégios de Médicos de Cáceres e Badajoz
- ♦ Prêmio à Excelência do Centro de Saúde de San Juan
- ♦ Formado em Medicina e Cirurgia pela Universidade de Salamanca



Dr. Roberto, Maya

- ♦ Médico de Atenção Primária Centro de Saúde Puerto de Sagunto
- ♦ Médico de Família e Comunitário na Unidade Docente de Medicina de Família e Comunitária da Área de Saúde de Cáceres
- ♦ Mestre em Urgências, Emergências e Catástrofes pela Universidade San Pablo-CEU
- ♦ Mestre em Emergências Médicas pela Universidade de Guayaquil
- ♦ Licenciado em Medicina pela Faculdade de Ciências Médicas da Universidade Estadual de Guayaquil

Dra. Natalia Pérez Rodríguez

- ♦ Médico de Medicina Familiar e Comunitária no Centro de Saúde das Ilhas Canárias.
- ♦ Coordenador do projeto comunitário "Cuidando de quem cuida" com a metodologia ProCC (Processos Corretivos Comunitários).
- ♦ Gestora de Acción Comunitaria para la Salud (I Edition) pelo Instituto de Salud Carlos III
- ♦ Gerente de Equidade em Saúde Aprendendo com a população cigana (II Edição) pelo Instituto de Salud Carlos III
- ♦ Gestora de Saúde Local (VII Edição) pelo Instituto de Saúde Carlos III
- ♦ Graduado em Medicina pela Universidade de Santiago de Compostela.

“

Aproveite a oportunidade para conhecer os últimos desenvolvimentos nesse campo e aplicá-los em sua prática diária”

04

Estrutura e conteúdo

O plano de estudos deste programa foi elaborado respeitando os máximos padrões de qualidade com os quais a TECH se identifica. Por sua vez, ele se baseou nos requisitos e demandas da equipe de professores desse programa. O conteúdo oferece uma visão aprofundada sobre os métodos de geração de ideias e design de campanhas de promoção da saúde, bem como sobre intervenção comunitária e Atenção Primária. Além disso, destaca a importância de implementar campanhas de alfabetização nessa área e direcioná-las, principalmente, aos grupos mais vulneráveis.



“

Você terá à sua disposição um currículo de qualidade, elaborado com o compromisso da TECH de oferecer uma formação acadêmica de excelência”

Módulo 1. Promoção e Avaliação da Saúde

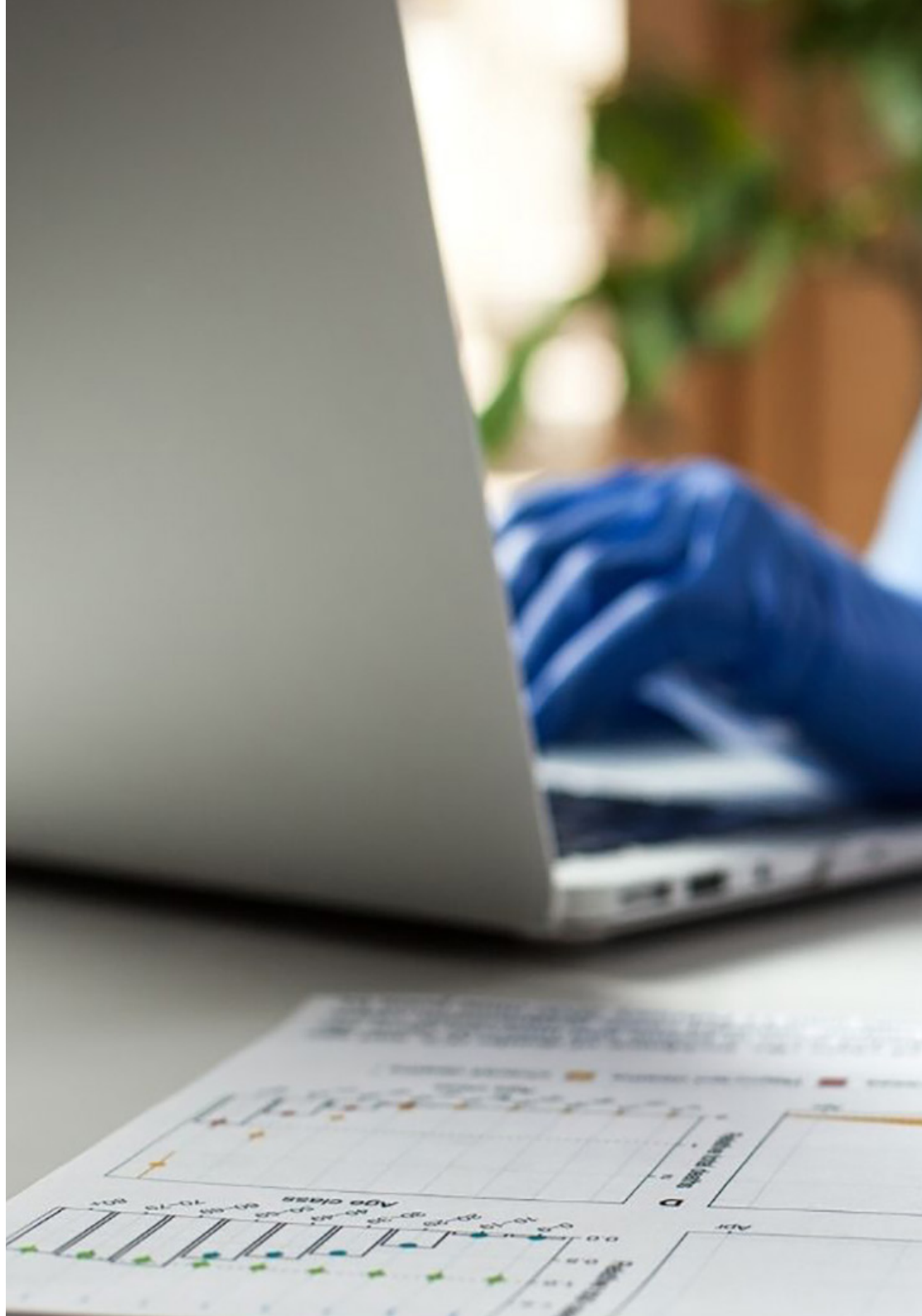
- 1.1. Alfabetização em saúde e desenvolvimento de ferramentas e modelos de alfabetização
 - 1.1.1. Relação entre alfabetização e saúde: Melhoria dos resultados de saúde da população
 - 1.1.2. Desenho e implementação de programas de alfabetização em saúde direcionados a grupos vulneráveis e comunidades marginalizadas
 - 1.1.3. Estratégias de comunicação eficazes e adaptadas a diferentes contextos culturais e linguísticos
 - 1.1.4. Avaliação da efetividade dos programas de alfabetização em saúde por meio da aplicação de ferramentas e modelos de avaliação adequados
 - 1.1.5. Integração da alfabetização em saúde nas políticas e programas de Saúde Pública
 - 1.1.6. Pesquisa e desenvolvimento de novas tecnologias e ferramentas digitais para melhorar a alfabetização em saúde e a promoção da saúde em ambientes digitais
- 1.2. Salutogênese, modelo de ativos em saúde
 - 1.2.1. A Salutogênese: enfoque de promoção da saúde
 - 1.2.2. Modelos de ativos em saúde
 - 1.2.3. Aplicações práticas dos modelos de ativos em saúde no planejamento, implementação e avaliação de intervenções de promoção da saúde
 - 1.2.4. Avaliação da eficácia e da relevância dos modelos de recursos de saúde em diferentes contextos e populações
 - 1.2.5. Desenho e implementação de estratégias baseadas na Salutogênese e de modelos de ativos em saúde para promover a saúde e o bem-estar em diferentes ambientes e comunidades
- 1.3. Intervenção comunitária e Atenção Primária orientada para a comunidade
 - 1.3.1. O âmbito da intervenção comunitária e a atenção primária: promotores de saúde e bem-estar na população
 - 1.3.2. Implementação e avaliação de projetos de intervenção comunitária em diversos contextos e populações: princípios de equidade, participação e sustentabilidade
 - 1.3.3. Abordagem integral: trabalho em rede e colaboração interdisciplinar entre profissionais de saúde, serviços sociais, educação e outros setores
 - 1.3.4. Ferramentas e estratégias para a promoção da saúde, prevenção de doenças e promoção de estilos de vida saudáveis na comunidade
 - 1.3.5. Importância da participação, empoderamento da comunidade e equidade em saúde: princípios fundamentais para a melhoria da qualidade de vida da população





- 1.3.6. Identificação e abordagem dos determinantes sociais da saúde e das desigualdades em saúde: equidade e justiça no acesso aos serviços de saúde e bem-estar
- 1.3.7. Reflexão crítica sobre Políticas e programas de saúde no âmbito comunitário e na atenção primária: melhoria e adaptação às necessidades e demandas da população
- 1.4. Programas de intervenção comunitária com perspectiva ética e equitativa
 - 1.4.1. Ética em Saúde Pública
 - 1.4.2. Princípios de equidade na intervenção comunitária
 - 1.4.3. Interprofissionalidade na intervenção comunitária: criação de alianças estratégicas internacionais
 - 1.4.4. Potencial das Tecnologias da Informação e Comunicação (TICs) e e-Saúde para a promoção da saúde
 - 1.4.5. Implementação de estratégias de e-Saúde em programas de intervenção comunitária
- 1.5. Promoção e Proteção da saúde no âmbito local sob uma abordagem internacional
 - 1.5.1. Intersetorialidade
 - 1.5.2. Mapa social
 - 1.5.3. Atores sociais da comunidade de diferentes setores e da Administração
 - 1.5.4. Diretrizes de pesquisa, tempo, universo, amostra
 - 1.5.5. Modelos colaborativos universais, replicáveis e multicêntricos
 - 1.5.6. Indicadores de avaliação
 - 1.5.7. Pesquisa e ação de modelos colaborativos replicáveis
- 1.6. Pesquisa em participação social e comunitária
 - 1.6.1. Participação comunitária e social
 - 1.6.2. Pesquisa e ação em participação comunitária e social
 - 1.6.3. Interdisciplinaridade, transdisciplinaridade, ecoambiental, sustentável e sustentável
 - 1.6.4. Famílias-chave e agrupamentos estratégicos na comunidade
 - 1.6.5. Fundamentos da pesquisa e ação adequada a cada local
 - 1.6.6. Medidas de avaliação quantitativas e qualitativas
 - 1.6.7. Grupos focais
 - 1.6.8. Indicadores e utilização
 - 1.6.9. Indicadores estratégicos adequados a cada local

- 1.6.10. Equipe de saúde participante na pesquisa e ação
- 1.6.11. O campo de pesquisa e ação
- 1.6.12. Avaliação da amostra
- 1.7. Métodos de geração de ideias e design de campanhas de promoção da saúde / Educação para a Saúde (EpS)
 - 1.7.1. Métodos de geração de ideias para o design de campanhas de promoção da saúde, Educação para a Saúde e prevenção de doenças
 - 1.7.2. Análise das necessidades e características específicas do público-alvo para adaptar as estratégias de comunicação e promoção às suas necessidades e preferências
 - 1.7.3. Ferramentas e técnicas criativas para gerar ideias inovadoras e efetivas no design de campanhas de promoção da saúde
 - 1.7.4. Mensagens e materiais educativos: claros, informativos e persuasivos
 - 1.7.5. Avaliação da efetividade das campanhas de promoção da saúde: ajustes para melhorar os resultados
- 1.8. Modelos e métodos complexos em Educação para a Saúde
 - 1.8.1. Teoria da mudança: fatores determinantes do comportamento humano e estratégias para mudá-los em direção a comportamentos mais saudáveis
 - 1.8.2. Enfoque de determinação social da saúde: fatores sociopolíticos, econômicos e culturais na influência da saúde das populações. Abordagem das inequidades
 - 1.8.3. Modelos de empoderamento comunitário: fortalecimento das comunidades para tomar decisões saudáveis e alcançar mudanças positivas em seu entorno
 - 1.8.4. Teorias do comportamento em saúde: crenças, atitudes e motivações das pessoas
 - 1.8.5. Métodos participativos em educação para a saúde: envolvendo as pessoas e comunidades no design, implementação e avaliação de programas de saúde. Colaboração e autonomia Colaboração e autonomia
- 1.9. Elaboração, desenvolvimento e design de programas em Educação para a Saúde
 - 1.9.1. Design e elaboração de programas de Educação para a Saúde: identificação de necessidades, formulação de objetivos, seleção de métodos e estratégias de intervenção e planejamento de atividades
 - 1.9.2. Estratégias de implementação: acessibilidade, equidade e sustentabilidade dos programas de saúde
 - 1.9.3. Alianças e colaborações com instituições e organizações relevantes para fortalecer a implementação de programas de saúde



- 1.9.4. Avaliação contínua e sistemática da implementação dos programas de saúde: identificação de desafios, ajustes necessários e oportunidades de melhoria
 - 1.9.5. Participação ativa da comunidade na implementação dos programas de saúde: fomento da apropriação e sustentabilidade das ações realizadas
 - 1.9.6. Princípios éticos que regem a implementação de programas de Educação para a Saúde: ética e responsabilidade com as comunidades e populações beneficiárias
- 01:10 Investigação e avaliação do impacto de modelos colaborativos e educativos
- 1.10.1. Investigação em saúde: elaboração de protocolos, coleta e análise de dados e redação de relatórios científicos
 - 1.10.2. Avaliação do impacto de programas educacionais na saúde da população, uso de ferramentas de avaliação qualitativas e quantitativas
 - 1.10.3. Importância da interdisciplinaridade na elaboração e avaliação de projetos de educação em saúde A colaboração entre profissionais como facilitadora de resultados
 - 1.10.4. Comunicação eficaz dos resultados de pesquisa e avaliação aos profissionais do setor de saúde e à comunidade em geral



Participe agora deste programa TECH de 6 semanas, no qual você desenvolverá habilidades de ponta para otimizar sua prática profissional”

05

Metodologia

Este curso oferece uma maneira diferente de aprender. Nossa metodologia é desenvolvida através de um modo de aprendizagem cíclico: **o Relearning**. Este sistema de ensino é utilizado, por exemplo, nas faculdades de medicina mais prestigiadas do mundo e foi considerado um dos mais eficazes pelas principais publicações científicas, como o *New England Journal of Medicine*.



“

Descubra o Relearning, um sistema que abandona a aprendizagem linear convencional para realizá-la através de sistemas de ensino cíclicos: uma forma de aprendizagem que se mostrou extremamente eficaz, especialmente em disciplinas que requerem memorização”

Na TECH usamos o Método do Caso

Em uma determinada situação, o que um profissional deveria fazer? Ao longo do programa, os alunos irão se deparar com diversos casos simulados baseados em situações reais, onde deverão investigar, estabelecer hipóteses e finalmente resolver as situações. Há inúmeras evidências científicas sobre a eficácia deste método. Os especialistas aprendem melhor, mais rápido e de forma mais sustentável ao longo do tempo.

Com a TECH você irá experimentar uma forma de aprender que está revolucionando as bases das universidades tradicionais em todo o mundo.



Segundo o Dr. Gérvas, o caso clínico é a apresentação comentada de um paciente, ou grupo de pacientes, que se torna um "caso", um exemplo ou modelo que ilustra algum componente clínico peculiar, seja pelo seu poder de ensino ou pela sua singularidade ou raridade. É essencial que o caso seja fundamentado na vida profissional atual, tentando recriar as condições reais na prática profissional do médico.

“

Você sabia que este método foi desenvolvido em 1912, em Harvard, para alunos de Direito? O método do caso consistia em apresentar situações complexas reais para que os alunos tomassem decisões e justificassem como resolvê-las. Em 1924 foi estabelecido como o método de ensino padrão em Harvard”

A eficácia do método é justificada por quatro conquistas fundamentais:

1. Os alunos que seguem este método não só assimilam os conceitos, mas também desenvolvem a capacidade mental através de exercícios de avaliação de situações reais e de aplicação de conhecimentos.
2. A aprendizagem se consolida nas habilidades práticas permitindo ao aluno integrar melhor o conhecimento à prática clínica.
3. A assimilação de ideias e conceitos se torna mais fácil e mais eficiente, graças ao uso de situações decorrentes da realidade.
4. A sensação de eficiência do esforço investido se torna um estímulo muito importante para os alunos, o que se traduz em um maior interesse pela aprendizagem e um aumento no tempo dedicado ao curso.



Metodologia Relearning

A TECH utiliza de maneira eficaz a metodologia do estudo de caso com um sistema de aprendizagem 100% online, baseado na repetição, combinando 8 elementos didáticos diferentes em cada aula.

Potencializamos o Estudo de Caso com o melhor método de ensino 100% online: o Relearning.



O profissional aprenderá através de casos reais e da resolução de situações complexas em ambientes simulados de aprendizagem. Estes simulados são realizados através de um software de última geração para facilitar a aprendizagem imersiva.

Na vanguarda da pedagogia mundial, o método Relearning conseguiu melhorar os níveis de satisfação geral dos profissionais que concluíram seus estudos, com relação aos indicadores de qualidade da melhor universidade online do mundo (Universidade de Columbia).

Usando esta metodologia, mais de 250 mil médicos se capacitaram, com sucesso sem precedentes, em todas as especialidades clínicas independentemente da carga cirúrgica. Nossa metodologia de ensino é desenvolvida em um ambiente altamente exigente, com um corpo discente com um perfil socioeconômico médio-alto e uma média de idade de 43,5 anos.

O Relearning permitirá uma aprendizagem com menos esforço e mais desempenho, fazendo com que você se envolva mais em sua especialização, desenvolvendo o espírito crítico e sua capacidade de defender argumentos e contrastar opiniões: uma equação de sucesso.

No nosso programa, a aprendizagem não é um processo linear, ela acontece em espiral (aprender, desaprender, esquecer e reaprender). Portanto, combinamos cada um desses elementos de forma concêntrica.

A nota geral do sistema de aprendizagem da TECH é de 8,01, de acordo com os mais altos padrões internacionais.



Neste programa de estudos, oferecemos o melhor material educacional, preparado especialmente para você:



Material de estudo

Todo o conteúdo didático foi elaborado especificamente para o programa de estudos pelos especialistas que irão ministra-lo, o que permite que o desenvolvimento didático seja realmente específico e concreto.

Esse conteúdo é adaptado ao formato audiovisual, para criar o método de trabalho online da TECH. Tudo isso com as técnicas mais avançadas e oferecendo alta qualidade em cada um dos materiais que colocamos à disposição do aluno.



Técnicas cirúrgicas e procedimentos em vídeo

A TECH aproxima os alunos às técnicas mais recentes, aos últimos avanços educacionais e à vanguarda das técnicas médicas atuais. Tudo isso, com o máximo rigor, explicado e detalhado para contribuir para a assimilação e compreensão do aluno. E o melhor de tudo: você poderá assistir as aulas quantas vezes quiser.



Resumos interativos

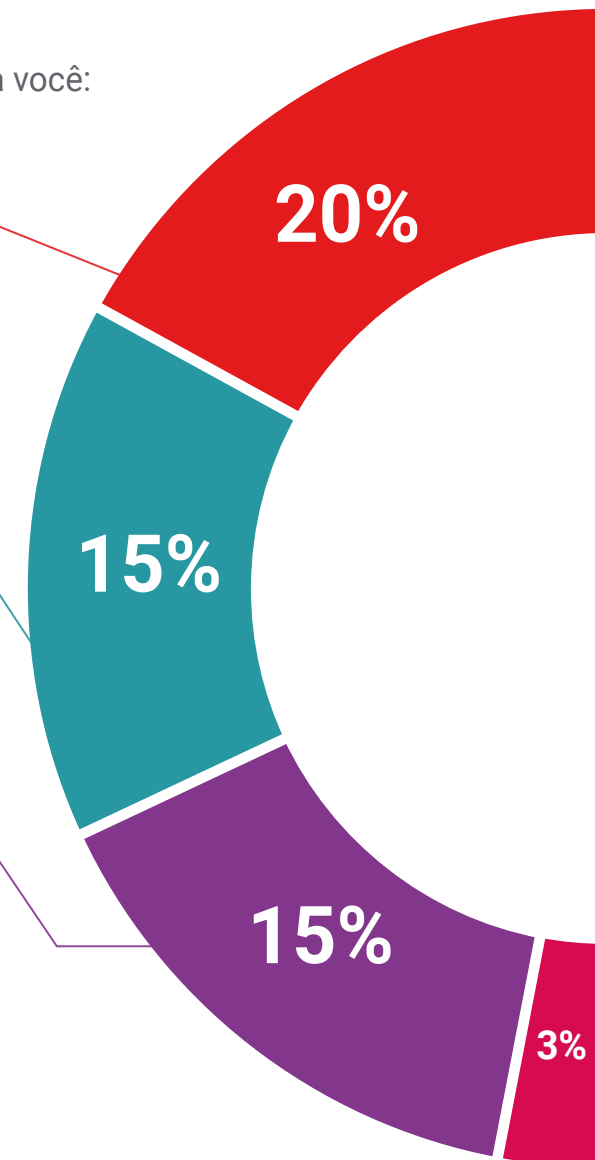
A equipe da TECH apresenta o conteúdo de forma atraente e dinâmica através de pílulas multimídia que incluem áudios, vídeos, imagens, gráficos e mapas conceituais, a fim de reforçar o conhecimento.

Este sistema educacional exclusivo de apresentação de conteúdo multimídia, foi premiado pela Microsoft como "Caso de sucesso na Europa".



Leituras complementares

Artigos recentes, documentos de consenso e diretrizes internacionais, entre outros. Na biblioteca virtual da TECH o aluno terá acesso a tudo o que for necessário para complementar sua capacitação.





Análises de caso desenvolvidas e orientadas por especialistas

A aprendizagem efetiva deve necessariamente ser contextual. Portanto, na TECH apresentaremos casos reais em que o especialista guiará o aluno através do desenvolvimento da atenção e da resolução de diferentes situações: uma forma clara e direta de alcançar o mais alto grau de compreensão.



Testing & Retesting

Avaliamos e reavaliamos periodicamente o seu conhecimento ao longo do programa de estudos através de atividades e exercícios de avaliação e autoavaliação, para que você possa comprovar que está alcançando seus objetivos.



Masterclasses

Há evidências científicas sobre a utilidade da observação de terceiros especialistas. O "Learning from an expert" fortalece o conhecimento e a memória e aumenta a nossa confiança para tomar decisões difíceis no futuro.



Guias rápidos de ação

A TECH oferece o conteúdo mais relevante do curso em formato de fichas de trabalho ou guias rápidos de ação. Uma forma sintetizada, prática e eficaz de ajudar os alunos a progredirem na aprendizagem.



06

Certificado

O Curso de Promoção e Avaliação da Saúde garante, além da capacitação mais rigorosa e atualizada, o acesso ao certificado do Curso emitido pela TECH Universidade Tecnológica..



“

Conclua este programa de estudos com sucesso e receba seu certificado sem sair de casa e sem burocracias”

Este **Curso Promoção e Avaliação da Saúde** conta com o conteúdo científico mais completo e atualizado do mercado.

Uma vez aprovadas as avaliações, o aluno receberá por correio o certificado* correspondente ao título de **Programa Avançado** emitido pela **TECH Universidade Tecnológica**.

O certificado emitido pela **TECH Universidade Tecnológica** expressará a qualificação obtida no Programa Avançado, atendendo aos requisitos normalmente exigidos pelas bolsas de empregos, concursos públicos e avaliação de carreira profissional.

Título: **Curso Promoção e Avaliação da Saúde**

Modalidade: **online**

Duração: **6 semanas**



*Apostila de Haia: Caso o aluno solicite que seu certificado seja apostilado, a TECH EDUCATION providenciará a obtenção do mesmo a um custo adicional.

futuro
saúde confiança pessoas
informação orientadores
educação certificação ensino
garantia aprendizagem
instituições tecnologia
comunidade compr
atenção personalizada
conhecimento inovação
presente qual
desenvolvimento site

tech universidade
tecnológica

Curso

Promoção e Avaliação da
Saúde

- » Modalidade: online
- » Duração: 6 semanas
- » Certificado: TECH Universidade Tecnológica
- » Horário: no seu próprio ritmo
- » Provas: online

Curso

Promoção e Avaliação da Saúde

