

**Curso**

Patologia Tumoral  
Hipotálamo-Hipófise





## Curso

# Patologia Tumoral Hipotálamo-Hipófise

- » Modalidade: online
- » Duração: 6 semanas
- » Certificação: TECH Universidade Tecnológica
- » Créditos: 6 ECTS
- » Horário: ao seu próprio ritmo
- » Exames: online

Acesso ao site: [www.techtute.com/pt/medicina/curso/patologia-tumoral-hipotalamo-hipofise](http://www.techtute.com/pt/medicina/curso/patologia-tumoral-hipotalamo-hipofise)

# Índice

01

Apresentação

---

*pág. 4*

02

Objetivos

---

*pág. 8*

03

Direção do curso

---

*pág. 12*

04

Estrutura e conteúdo

---

*pág. 16*

05

Metodologia

---

*pág. 20*

06

Certificação

---

*pág. 28*

# 01

# Apresentação

Os tumores que afetam o cérebro ou os seus arredores têm sempre uma delicadeza especial, dada a importância vital deste órgão para o desenvolvimento correto de todas as funções. Se a atenção for dada às regiões do Hipotálamo e da Hipófise, os tumores que se geram nestas zonas podem acabar por provocar a Síndrome de Cushing ou a Hiperatividade, entre outros sintomas que dificultam a vida normal do doente. Por este motivo, é necessário que o Profissional Médico estude profundamente as Patologias Tumerais destas áreas e a TECH preparou um Curso completo com o qual o aluno melhorará muito os seus conhecimentos nesta área, aumentando também as suas próprias possibilidades de promoção profissional no seu Departamento de Oncologia.





“

*Conhecendo os Tumores do Hipotálamo e Hipófise terá a perícia necessária para se converter numa referência para os seus colegas oncologistas”*

Síndrome de Cushing, Gigantismo, Hipertiroidismo (embora em raras ocasiões) ou Atraso no Desenvolvimento são alguns dos sintomas que o doente afetado por Tumores nas Zonas do Hipotálamo e Hipófise pode apresentar. Portanto, o médico que tenha uma especialização nesta área da oncologia terá prioridade de relevância médica para tratar pacientes que apresentem estas complicadas patologias.

Este Curso da TECH incide sobre o Tratamento Cirúrgico e Farmacológico utilizado neste tipo de tumor, bem como sobre as fases anteriores de Classificação Clínica e Prognóstico, para que o aluno tenha uma compreensão global de todo o Processo Clínico, desde o momento da sua deteção até à aplicação final do tratamento adequado.

Trata-se, portanto, de uma oportunidade única de se especializar numa área da Oncologia que permitirá ao aluno crescer profissionalmente, adquirindo conhecimentos que o diferenciarão dos seus pares e que lhe permitirão destacar-se no tratamento de todos os tipos de Tumores Hipotalámicos ou Hipofisários.

Um Curso que conta também com a vantagem de ser lecionado num formato completamente online. Isto proporciona ao aluno a flexibilidade necessária para estudar toda a carga letiva do Curso sem negligenciar as suas próprias responsabilidades pessoais ou profissionais.

Este **Curso de Patologia Tumoral Hipotálamo-Hipófise** conta com o conteúdo científico mais completo e atualizado do mercado. As suas principais características são:

- ◆ O desenvolvimento de casos práticos apresentados por especialistas em Oncologia Endócrina
- ◆ O conteúdo gráfico, esquemático e eminentemente prático fornece informações científicas e práticas sobre as disciplinas que são essenciais para a prática profissional
- ◆ Exercícios práticos onde o processo de autoavaliação pode ser levado a cabo a fim de melhorar a aprendizagem
- ◆ A sua ênfase especial em metodologias inovadoras
- ◆ Palestras teóricas, perguntas ao especialista, fóruns de discussão sobre questões controversas e atividades de reflexão individual
- ◆ Possibilidade de aceder ao conteúdo a partir de qualquer dispositivo fixo ou portátil com ligação à Internet



*Este Curso marcará a diferença no crescimento na área da Oncologia"*

“

*Será acolhido numa grande família do ensino da saúde, apoiada pelos mais de 4000 catedráticos, professores e especialistas que fazem parte da TECH”*

O corpo docente do Curso inclui profissionais do setor que trazem a sua experiência profissional para esta capacitação, para além de especialistas reconhecidos de sociedades de referência e universidades de prestígio.

Graças ao seu conteúdo multimédia, desenvolvido com a mais recente tecnologia educativa, o profissional terá acesso a uma aprendizagem situada e contextual, isto é, um ambiente de simulação que proporcionará uma educação imersiva, programada para praticar em situações reais.

A conceção desta qualificação centra-se na Aprendizagem Baseada em Problemas, através da qual o especialista deve tentar resolver as diferentes situações da prática profissional que surgem ao longo do Curso. Para tal, contará com a ajuda de um sistema inovador de vídeo interativo desenvolvido por especialistas reconhecidos.

*Os Tumores do Hipotálamo e Hipófise deixarão de esconder segredos após adquirir o conhecimento especializado neste Curso.*

*Este é o melhor caminho a seguir para alcançar o crescimento profissional necessário para se tornar num Oncologista por mérito próprio, demonstrando o seu interesse em continuar a melhorar.*



# 02

## Objetivos

A TECH sabe que os seus estudantes procuram aperfeiçoar-se tanto a nível profissional como pessoal através de conhecimentos especializados. Por esta razão, o objetivo deste Curso não é outro senão o de garantir uma maior projeção profissional e salarial ao médico oncologista que deseja orientar a sua carreira para o tratamento dos tumores desta região específica do cérebro.





“

*O seu objetivo é prestar melhores cuidados aos seus pacientes e continuar a melhorar profissionalmente. Este Curso cumprirá e superará todas as suas expectativas”*



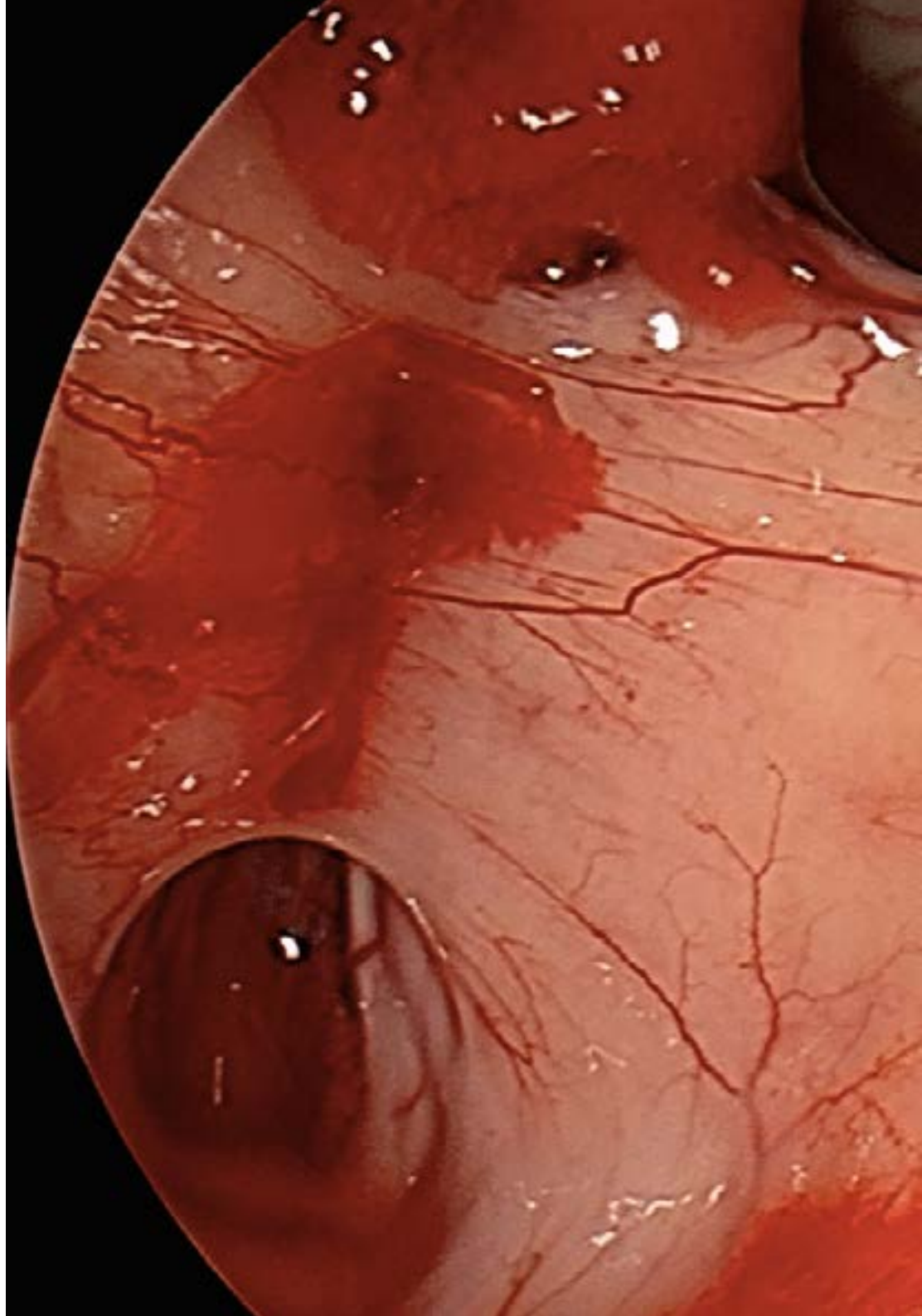
## Objetivos gerais

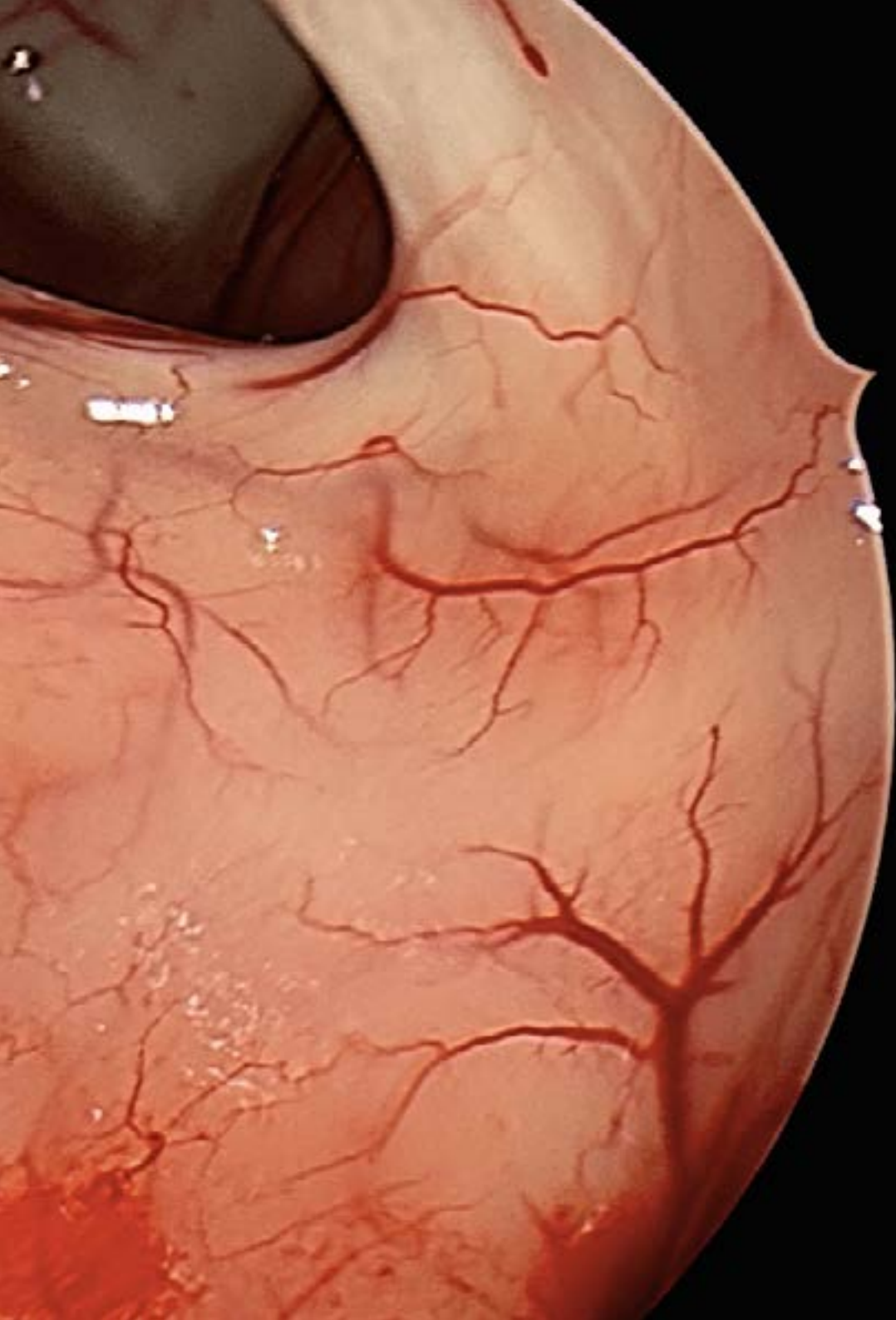
---

- ♦ Aprofundar o Conhecimento, Diagnóstico e Tratamento da Patologia Oncológica Endócrina
- ♦ Conseguir uma atualização sobre os aspetos mais inovadores do diagnóstico e tratamento da Patologia Oncológica Endócrina
- ♦ Evoluir na abordagem multidisciplinar essencial no tratamento da Patologia Oncológica Endócrina



*A progressão na carreira que procura está mais perto do que imagina. Cresça com a TECH e matricule-se ainda hoje neste Curso”*





## Objetivos específicos

---

- ◆ Ter um conhecimento profundo das manifestações clínicas e do diagnóstico de tumores funcionais e não funcionais da hipófise
- ◆ Aprofundar o conhecimento do tratamento cirúrgico dos tumores da região hipotálamo-hipófise, vias de abordagem, gestão perioperatória, avaliação funcional pós-operatória
- ◆ Conhecer as indicações e os tipos de tratamento farmacológico nos diferentes tipos de tumores
- ◆ Conhecer de forma aprofundada as indicações e tipos de radioterapia, a sua eficácia e efeitos secundários Conhecer também as indicações de outros tratamentos

# 03

## Direção do curso

Os melhores profissionais nos domínios da Oncologia e da Endocrinologia colaboraram com a TECH para criar este Curso, que fornece ao estudante todo o conteúdo necessário para se tornar num especialista no Tratamento e Abordagem dos Tumores Hipofisários e Hipotalâmicos. Graças à experiência dos professores, o estudante tem a garantia da melhor orientação possível em todas as questões e dúvidas que possam surgir durante o Curso.



“

*Ao receber conselhos dos melhores profissionais da sua área, estará a dar gradualmente os passos certos para ser a futura referência da Oncologia”*

## Director Invitado Internacional

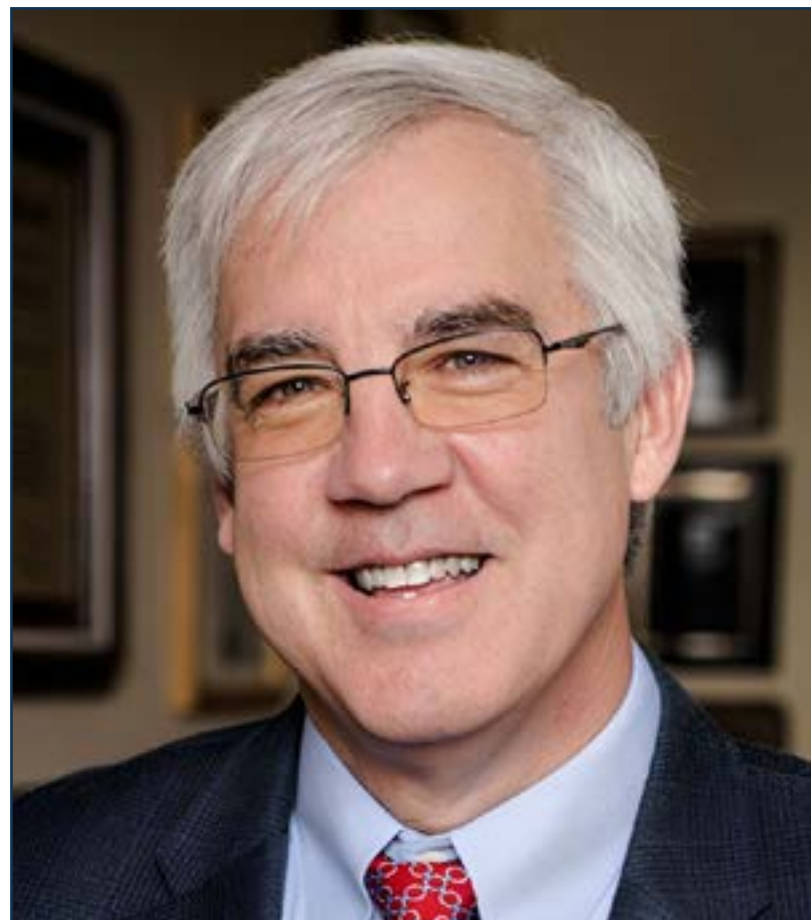
O Dr. R. Michael Tuttle tem tido uma carreira de sucesso na área médica da Endocrinologia há mais de 3 décadas. Graças às suas competências excecionais, este especialista recebeu numerosos prémios internacionais. Recebeu o Lewis Braverman Lectureship Award da American Thyroid Association e o Knoll Pharmaceutical Mentor Award da Endocrine Society.

Recentemente, foi também Diretor Clínico do Serviço de Endocrinologia do Memorial Sloan Kettering Hospital. É também um colaborador académico permanente na Faculdade de Medicina da Universidade de Cornell, em Nova Iorque.

Além disso, o Dr. Tuttle distinguiu-se ao nível da investigação clínica. Aprofundou, especificamente, o estudo do Cancro da Tireoide e o seu trabalho neste campo mudou o paradigma em termos de tratamentos diferenciados (CTD) para esta doença. Antes das suas inovações terapêuticas, todos os pacientes eram tratados com Tireoidectomia total e Iodo radioativo (RAI). No entanto, foi um dos pioneiros na utilização da Tiroglobulina sérica (Tg) como indicador de CDT residual.

Liderou estudos internacionais que demonstraram a eficácia da Tirotropina recombinante (rhTSH) na determinação da Tg estimulada pela TSH. Isto permitiu também estratificar os pacientes em categorias de risco e reduzir o número de radiações ionizantes. Juntamente com as suas análises moleculares, o seu trabalho clínico abriu um novo cenário para as terapias com inibidores da multiquinase (TKI) para os CDT resistentes à radioterapia.

Além disso, foi consultor do Centro de Controlo de Doenças para a Exposição das Populações às Radiações nas Ilhas Marshall, do Projeto Hanford Downwinder e consultor da Academia Nacional de Ciências para as Populações Expostas às Radiações.



## Dr. Tuttle, R. Michael

---

- ♦ Diretor clínico do Serviço de Endocrinologia no Memorial Sloan Kettering Cancer Center
- ♦ Médico Especialista em Cancro da Tireoide e Radioterapia
- ♦ Assessor Académico da Faculdade de Medicina da Universidade de Cornell
- ♦ Nova Iorque
- ♦ Bolsa de estudo no Centro Médico do Exército de Madigan
- ♦ Médico Interno em Endocrinologia Médica no Centro Médico do Exército
- ♦ Dwight David Eisenhower
- ♦ Doutoramento em Medicina pela Universidade de Louisville
- ♦ Licenciado em Biologia pela Northern Kentucky University
- ♦ Membro: Sociedade Endócrina, Associação Americana da Tireoide,
- ♦ Associação Americana de Cirurgias Endócrinas e Associação Americana de Endocrinologistas Clínicos



*Graças à TECH, poderá aprender com os melhores profissionais do mundo”*

Direção



### Doutora María Cristina Álvarez Escola

- ♦ Chefe da Secção de Endocrinologia e Nutrição no Hospital Universitário La Paz
- ♦ Coordenadora do Comité de Tumores Endócrinos do Hospital Universitário de La Paz
- ♦ Coordenadora do Comité de Tumores da Hipófise e da Área Selar do Hospital Universitário de La Paz
- ♦ Coordenadora do Grupo de Neuroendocrinologia da SENDIMAD
- ♦ Membro da Comissão Nacional de Endocrinologia e Nutrição, Ministério da Saúde
- ♦ Doutoramento em Medicina e Cirurgia na Universidade de Alcalá de Henares



### Dr. Alberto Fernández Martínez

- ♦ Médico assistente especialista em Endocrinologia Geral no Hospital Universitário de Móstoles
- ♦ Médico assistente especialista em Endocrinologia e Nutrição no Hospital Universitário La Paz
- ♦ Licenciado em Medicina pela Universidade de Barcelona
- ♦ Especialização de pós-graduação em Neuroendocrinologia no Oxford Centre for Diabetes, Endocrinology and Metabolism
- ♦ Assistente da Equipa de Endocrinologistas responsável por atividades educativas para pacientes diabéticos na Associação de Diabéticos da Gran Canaria
- ♦ Monitor colaborador de atividades de educação sanitária para doentes diabéticos



## Codireção

**Doutora Concepción Blanco Carrera**

- ♦ Especialista em Endocrinologia e Nutrição no Hospital Universitário Príncipe de Astúrias
- ♦ Consulta Monográfica de Patologia Hipofisária no Hospital Universitário Príncipe das Astúrias
- ♦ Consulta Monográfica sobre Cancro da Tireoide no Hospital Universitário Príncipe das Astúrias
- ♦ Consulta Multidisciplinar de Endocrinologia/Oncologia e Tumores Neuroendócrinos Gastroenteropancreáticos e Cancro Avançado da Tireoide no Hospital Universitário Príncipe das Astúrias
- ♦ Coordenadora do Comité de Tumores Endócrinos do Hospital Universitário Príncipe das Astúrias
- ♦ Orientadora dos Médicos Residentes de Endocrinologia e Nutrição do Hospital Príncipe de Astúrias
- ♦ Médica Especialista em Endocrinologia e Nutrição na Área III de Cuidados Especializados
- ♦ Médica Especialista no Serviço de Endocrinologia do Complexo Hospitalar Universitário de Albacete
- ♦ Professora Associada de Ciências da Saúde na Universidade de Alcalá
- ♦ Licenciada em Medicina, Patologia Geral no Centro Universitário da Defesa em Madrid
- ♦ Doutoramento em Medicina e Cirurgia pela Universidade Autónoma de Madrid
- ♦ Especialista em Endocrinologia e Nutrição pelo Internato Médico do Hospital Universitário
- ♦ Puesta de Hierro Majadahona
- ♦ Mestrado em Gestão Clínica de Unidades de Cuidados na Universidad Internacional Menéndez Pelayo (UIMP)
- ♦ Membro: Comité de Tumores do Hospital Universitário Príncipe de Astúrias, Coordenadora do Comité de Tumores Endócrinos do Hospital Universitário Príncipe de Astúrias, Secretária da Área de Conhecimento de Neuroendocrinologia da Sociedade Espanhola de Endocrinologia e Nutrição (SEEN), Coordenadora do Grupo de Trabalho de Cancro da Tireoide da Sociedade de Endocrinologia, Nutrição e Diabetes da Comunidade de Madrid, Grupo Espanhol de Tumores Neuroendócrinos e Endócrinos (GETNE)

## Professores

### **Dra. Carmen Fajardo Montañana**

- ◆ Chefe do Departamento de Endocrinologia do Hospital Universitário de La Ribera
- ◆ Editora associada da revista Endocrinologia, Diabetes e Nutrição (Elsevier)
- ◆ Membro ativo da Área de Neuroendocrinologia da Sociedade Espanhola de Endocrinologia
- ◆ Membro do Conselho de Administração da Sociedade Espanhola de Endocrinologia e Nutrição
- ◆ Membro do Conselho de Administração da Fundação da Sociedade Espanhola de Endocrinologia e Nutrição
- ◆ Licenciada em Medicina e Cirurgia pela Universidade de Valência



“

*Uma experiência de capacitação única,  
fundamental e decisiva para impulsionar  
o seu desenvolvimento profissional”*

# 04

## Estrutura e conteúdo

Consciente de que os alunos que escolhem este Curso de Patologia Tumoral Hipotálamo-Hipófise procuram um rápido aperfeiçoamento profissional, a metodologia utilizada pela TECH para a redação deste conteúdo promove a rápida aquisição das principais competências desta área da Oncologia. Através do *Relearning*, dos vídeos explicativos e da carga letiva reduzida, o aluno tem nas suas mãos uma oportunidade imbatível de tirar o máximo partido de todos os conteúdos sem fazer um grande investimento pessoal ou académico.





“

*Com um método pedagógico único, obterá o seu certificado em Patologia Tumoral Hipotálamo-Hipófise diretamente, sem ter de realizar qualquer trabalho final"*

## Módulo 1 Patologia Tumoral Hipotálamo-Hipófise

- 1.1. Patogênese de tumores hipofisários
- 1.2. Classificação Clínica e Prognóstica dos Tumores da Região Selar: Enumerar Elementos Clínicos, Radiológicos, Funcionais e de Anatomia Patológica para Caracterizar o Prognóstico das Lesões da Região Selar
  - 1.2.1. Adenomas
    - 1.2.1.1. Classificação Clínica, Funcional e Radiológica
    - 1.2.1.2. Anatomia Patológica de Adenomas Hipofisários
  - 1.2.2. Tumores Não Adenomatosos da Região Selar: Bolsa de Rathke (Quistos, Craniofaringiomas), Meningiomas
  - 1.2.3. Lesões não proliferativas: inflamatórias, hemorrágicas
- 1.3. Estudo por Imagem da Patologia do Tumor Hipotálamo-Hipofisário
- 1.4. Avaliação oftalmológica da patologia do tumor hipotálamo-hipofisário
- 1.5. Prolactinoma. Diagnóstico Diferencial da Hiperprolactinemia
- 1.6. Acromegalia
- 1.7. Síndrome de Cushing dependente de ACTH (hormona adrenocorticotrópica) Doença de Cushing
- 1.8. Adenomas Hipofisários Não Funcionais e Gonadotropinomas
- 1.9. Adenomas Hipofisários Menos Comuns
  - 1.9.1. Tirotropinomas. Adenomas Plurihormonais
  - 1.9.2. Adenomas Hipofisários Agressivos
- 1.10. Outros tumores da região selar
  - 1.10.1. Quisto da Bolsa de Rathke e Craniofaringioma
  - 1.10.2. Meningioma. Pituicytoma
- 1.11. Tratamento Cirúrgico das Lesões da Região Selar e Paraselar
  - 1.11.1. Tratamento Cirúrgico
  - 1.11.2. Avaliação Funcional Hipotálamo-Hipofisária Pós-Cirúrgica
- 1.12. Radioterapia e Terapia de Radionuclídeos para Lesões da Região Selar e Paraselar
  - 1.12.1. Radioterapia
  - 1.12.2. Terapia de Radionuclídeos
  - 1.12.3. Acompanhamento a longo prazo após a Radioterapia
- 1.13. Importância do Comitê de Tumores e Associações de Pacientes
  - 1.13.1. Abordagem Multidisciplinar
  - 1.13.2. O papel das Associações de Pacientes. Associação de Pacientes Afetados pela Acromegalia





“

*O futuro da educação sanitária está aqui. Não se deixe ficar para trás e inscreva-se num Curso em que toma todas as decisões”*

05

# Metodologia

Este curso oferece um método diferente de aprendizagem. A nossa metodologia foi desenvolvida através de um modo de aprendizagem cíclica: **o Relearning**.

Este sistema de ensino é utilizado, por exemplo, nas faculdades de medicina mais prestigiadas do mundo, sendo considerado um dos mais eficazes por grandes publicações, tais como o ***New England Journal of Medicine***.





“

*Descubra o Relearning, um sistema que abandona a aprendizagem linear convencional para o guiar através de sistemas de ensino cíclicos: uma forma de aprendizagem que se revelou extremamente eficaz, especialmente com matérias que requerem memorização”*

## Na TECH utilizamos o Método de Caso

Numa dada situação, o que deve fazer um profissional? Ao longo do programa, os estudantes serão confrontados com múltiplos casos clínicos simulados com base em pacientes reais nos quais terão de investigar, estabelecer hipóteses e finalmente resolver a situação. Há abundantes provas científicas sobre a eficácia do método. Os especialistas aprendem melhor, mais depressa e de forma mais sustentável ao longo do tempo.

*Com a TECH pode experimentar uma forma de aprendizagem que abala as fundações das universidades tradicionais de todo o mundo.*



Segundo o Dr. Gérvas, o caso clínico é a apresentação anotada de um paciente, ou grupo de pacientes, que se torna um "caso", um exemplo ou modelo que ilustra alguma componente clínica peculiar, quer pelo seu poder de ensino, quer pela sua singularidade ou raridade. É essencial que o caso seja fundamentado na vida profissional actual, tentando recriar as condições reais da prática profissional do médico.

“

*Sabia que este método foi desenvolvido em 1912 em Harvard para estudantes de direito? O método do caso consistia em apresentar situações reais complexas para que tomassem decisões e justificassem a forma de as resolver. Em 1924 foi estabelecido como um método de ensino padrão em Harvard”*

A eficácia do método é justificada por quatro realizações fundamentais:

- 1 Os estudantes que seguem este método não só conseguem a assimilação de conceitos, mas também desenvolvem a sua capacidade mental através de exercícios para avaliar situações reais e aplicar os seus conhecimentos.
- 2 A aprendizagem é solidamente traduzida em competências práticas que permitem ao educador integrar melhor o conhecimento na prática diária.
- 3 A assimilação de ideias e conceitos é facilitada e mais eficiente, graças à utilização de situações que surgiram a partir de um ensino real.
- 4 O sentimento de eficiência do esforço investido torna-se um estímulo muito importante para os estudantes, o que se traduz num maior interesse pela aprendizagem e num aumento do tempo passado a trabalhar no curso.



## Relearning Methodology

A TECH combina eficazmente a metodologia do Estudo de Caso com um sistema de aprendizagem 100% online baseado na repetição, que combina 8 elementos didáticos diferentes em cada lição.

Melhoramos o Estudo de Caso com o melhor método de ensino 100% online: o Relearning.

*O profissional aprenderá através de casos reais e da resolução de situações complexas em ambientes de aprendizagem simulados. Estas simulações são desenvolvidas utilizando software de última geração para facilitar a aprendizagem imersiva.*



Na vanguarda da pedagogia mundial, o método Relearning conseguiu melhorar os níveis globais de satisfação dos profissionais que concluem os seus estudos, no que diz respeito aos indicadores de qualidade da melhor universidade online do mundo (Universidade de Columbia).

Utilizando esta metodologia, mais de 250.000 médicos foram formados com sucesso sem precedentes em todas as especialidades clínicas, independentemente da carga cirúrgica. Tudo isto num ambiente altamente exigente, com um corpo estudantil universitário com um elevado perfil socioeconómico e uma idade média de 43,5 anos.

*O Relearning permitir-lhe-á aprender com menos esforço e mais desempenho, envolvendo-o mais na sua capacitação, desenvolvendo um espírito crítico, defendendo argumentos e opiniões contrastantes: uma equação direta ao sucesso.*

No nosso programa, a aprendizagem não é um processo linear, mas acontece numa espiral (aprender, desaprender, esquecer e reaprender). Portanto, cada um destes elementos é combinado de forma concêntrica.

A pontuação global do nosso sistema de aprendizagem é de 8,01, de acordo com os mais elevados padrões internacionais.



Este programa oferece o melhor material educativo, cuidadosamente preparado para profissionais:



#### Material de estudo

Todos os conteúdos didáticos são criados pelos especialistas que irão ensinar o curso, especificamente para o curso, para que o desenvolvimento didático seja realmente específico e concreto.

Estes conteúdos são depois aplicados ao formato audiovisual, para criar o método de trabalho online da TECH. Tudo isto, com as mais recentes técnicas que oferecem peças de alta-qualidade em cada um dos materiais que são colocados à disposição do aluno.



#### Técnicas cirúrgicas e procedimentos em vídeo

A TECH traz as técnicas mais inovadoras, com os últimos avanços educacionais, para a vanguarda da atualidade em enfermagem. Tudo isto, na primeira pessoa, com o máximo rigor, explicado e detalhado para a assimilação e compreensão do estudante.

E o melhor de tudo, pode observá-los quantas vezes quiser.



#### Resumos interativos

A equipa da TECH apresenta os conteúdos de uma forma atrativa e dinâmica em comprimidos multimédia que incluem áudios, vídeos, imagens, diagramas e mapas conceituais a fim de reforçar o conhecimento.

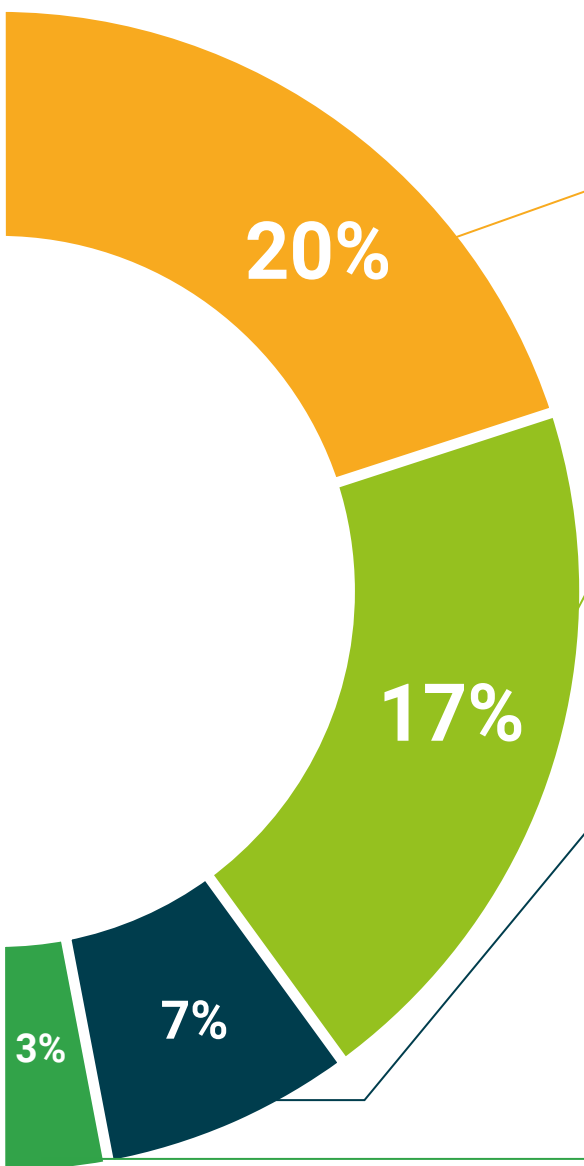
Este sistema educativo único para a apresentação de conteúdos multimédia foi premiado pela Microsoft como uma "História de Sucesso Europeu".



#### Leituras complementares

Artigos recentes, documentos de consenso e diretrizes internacionais, entre outros. Na biblioteca virtual da TECH o aluno terá acesso a tudo o que necessita para completar a sua capacitação.





#### Análises de casos desenvolvidas e conduzidas por especialistas

A aprendizagem eficaz deve necessariamente ser contextual. Por esta razão, a TECH apresenta o desenvolvimento de casos reais nos quais o perito guiará o estudante através do desenvolvimento da atenção e da resolução de diferentes situações: uma forma clara e direta de alcançar o mais alto grau de compreensão.



#### Testing & Retesting

Os conhecimentos do aluno são periodicamente avaliados e reavaliados ao longo de todo o programa, através de atividades e exercícios de avaliação e auto-avaliação, para que o aluno possa verificar como está a atingir os seus objetivos.



#### Masterclasses

Há provas científicas sobre a utilidade da observação de peritos terceiros: Learning from an Expert fortalece o conhecimento e a recordação, e constrói confiança em futuras decisões difíceis.



#### Guias rápidos de atuação

A TECH oferece os conteúdos mais relevantes do curso sob a forma de folhas de trabalho ou guias de ação rápida. Uma forma sintética, prática e eficaz de ajudar os estudantes a progredir na sua aprendizagem.



06

# Certificação

O Curso de Patologia Tumoral Hipotálamo-Hipófise garante, para além do conteúdo mais rigoroso e atualizado, o acesso a um certificado de Curso emitido pela TECH Universidade Tecnológica.





“

*Conclua este plano de estudos com sucesso e receba o seu certificado sem sair de casa e sem burocracias”*

Este **Curso de Patologia Tumoral Hipotálamo-Hipófise** conta com o conteúdo científico mais completo e atualizado do mercado.

Uma vez aprovadas as avaliações, o aluno receberá por correio, com aviso de receção, o certificado\* correspondente ao título de **Curso** emitido pela **TECH Universidade Tecnológica**.

Este certificado contribui significativamente para o desenvolvimento da capacitação continuada dos profissionais e proporciona um importante valor para a sua capacitação universitária, sendo 100% válido e atendendo aos requisitos normalmente exigidos pelas bolsas de emprego, concursos públicos e avaliação de carreiras profissionais.

Certificação: **Curso de Patologia Tumoral Hipotálamo-Hipófise**

Modalidade: **online**

Duração: **6 semanas**

ECTS: **6**



\*Apostila de Haia: Caso o aluno solicite que o seu certificado seja apostilado, a TECH Universidade Tecnológica providenciará a obtenção do mesmo a um custo adicional.

futuro  
saúde confiança pessoas  
informação orientadores  
educação certificação ensino  
garantia aprendizagem  
instituições tecnologia  
comunidade compromisso  
atenção personalizada  
conhecimento inovação  
presente qualidade  
desenvolvimento simbiose

**tech** universidade  
tecnológica

**Curso**  
Patologia Tumoral  
Hipotálamo-Hipófise

- » Modalidade: online
- » Duração: 6 semanas
- » Certificação: TECH Universidade Tecnológica
- » Créditos: 6 ECTS
- » Horário: ao seu próprio ritmo
- » Exames: online

**Curso**

Patologia Tumoral

Hipotálamo-Hipófise