

Curso

Linfomas Cutâneos





Curso

Linfomas Cutâneos

- » Modalidade: online
- » Duração: 6 semanas
- » Certificação: TECH Universidade Tecnológica
- » Créditos: 6 ECTS
- » Horário: ao seu próprio ritmo
- » Exames: online

Acesso ao site: www.techtute.com/pt/medicina/curso/linfomas-cutaneos

Índice

01

Apresentação

pág. 4

02

Objetivos

pág. 8

03

Direção do curso

pág. 12

04

Estrutura e conteúdo

pág. 18

05

Metodologia

pág. 22

06

Certificação

pág. 30

01

Apresentação

O linfoma cutâneo representa 30% deste tipo de patologia primária da pele. Com estes dados é fácil compreender que a sua prevenção, diagnóstico precoce e tratamento são uma das principais preocupações na área da Medicina. Além disso, é uma doença para a qual existem diferentes subtipos, o que constitui uma dificuldade acrescida na sua gestão clínica. A TECH, consciente desta realidade, concebeu um Curso completo que reúne os últimos desenvolvimentos clínicos neste domínio, nomeadamente no que diz respeito à análise, avaliação, classificação e terapêutica da papulose, micose, síndrome de Sezary, leucemia T do adulto e muito mais! Tudo isto através de 150 horas de conteúdos concebidos por profissionais de Dermatologia e Oncologia do mais alto nível.





“

Um Curso completo e inovador concebido por e para os melhores especialistas em Medicina, que procuram continuamente a excelência através da atualização”

O Linfoma Cutâneo é, atualmente, um dos desafios mais complexos que o profissional de Medicina enfrenta. Isto baseia-se não só na sua variabilidade tipológica, mas também no facto de o seu diagnóstico poder ser desafiante, uma vez que os seus sintomas iniciais podem assemelhar-se a outras condições cutâneas mais benignas. Além disso, variam também em função do tipo específico e do estágio da doença no momento da identificação. No entanto, os progressos científicos permitiram obter orientações clínicas cada vez mais precisas, tratamentos a curto prazo altamente eficazes com um risco de recorrência consideravelmente reduzido e orientações terapêuticas para uma prevenção eficaz.

O presente Curso de Linfomas Cutâneos centra-se em todos estes novos desenvolvimentos. Trata-se de uma capacitação multidisciplinar e intensiva através da qual o especialista poderá atualizar-se sobre os últimos desenvolvimentos clínicos em papulose linfomatoide, micose fungoide, síndrome de Sezary, leucemia e linfoma T do adulto, linfoma cutâneo anaplásico de grandes células cd30+ e muitos outros.

Tudo através de 150 horas dos melhores conteúdos teóricos, práticos e complementares, estes últimos apresentados em diferentes formatos: vídeos in-focus, imagens, resumos dinâmicos, diagramas, casos clínicos, notícias, artigos de investigação, questionários de autoavaliação. Tudo isto, numa plataforma de última geração à qual pode aceder a partir de qualquer dispositivo com ligação à Internet, quer seja um PC, um tablet ou um telemóvel. Desta forma, a TECH oferece aos médicos especialistas a oportunidade de atualizar a sua prática clínica através de uma experiência académica que se adapta às suas necessidades e às exigências do setor, permitindo-lhes combinar o seu Curso com a atividade da sua prática.

Este **Curso de Linfomas Cutâneos** conta com o conteúdo científico mais completo e atualizado do mercado. As suas principais características são:

- ♦ O desenvolvimento de casos práticos apresentados por especialistas em Oncologia, Dermatologia e Radiologia
- ♦ Os conteúdos gráficos, esquemáticos e predominantemente práticos com que está concebido fornecem informações científicas e práticas sobre as disciplinas que são essenciais para a prática profissional
- ♦ Os exercícios práticos onde o processo de autoavaliação pode ser efetuado a fim de melhorar a aprendizagem
- ♦ O seu foco especial em metodologias inovadoras
- ♦ Aulas teóricas, perguntas ao especialista, fóruns de discussão sobre questões controversas e atividades de reflexão individual
- ♦ A disponibilidade de acesso aos conteúdos a partir de qualquer dispositivo fixo ou portátil com ligação à Internet



Poderá trabalhar na melhoria das competências relacionadas com a análise e a pré-avaliação dos diferentes linfomas cutâneos"

“

O Campus Virtual da TECH está otimizado para qualquer dispositivo, pelo que pode aceder-lhe de onde quiser e quando quiser: sem horários nem aulas presenciais para assistir”

O corpo docente do Curso inclui profissionais do setor que trazem a sua experiência profissional para esta capacitação, para além de especialistas reconhecidos de sociedades de referência e universidades de prestígio.

O seu conteúdo multimédia, desenvolvido com a mais recente tecnologia educativa, irá permitir que o profissional tenha acesso a uma aprendizagem situada e contextual, isto é, um ambiente de simulação que proporcionará uma capacitação imersiva, programada para praticar em situações reais.

A conceção desta capacitação foca-se na Aprendizagem Baseada em Problemas, através da qual o profissional deverá tentar resolver as diferentes situações da atividade profissional que surgem ao longo do Curso. Para tal, contará com a ajuda de um sistema inovador de vídeo interativo desenvolvido por especialistas reconhecidos.

Gostaria de ficar a par dos últimos avanços no tratamento da papulose linfomatoide? Inscreva-se neste Curso e comece a trabalhar nele.

Um Curso que garante o acesso ilimitado a 150 horas do melhor conteúdo prático e teórico adicional durante 6 semanas.



02 Objetivos

A TECH orgulha-se de ser um centro acadêmico altamente empenhado na profissão médica. É por isso que todos os anos concebe dezenas de qualificações altamente competentes e atualizadas para o orientar na sua modernização. Assim, o objetivo deste Curso de Linfomas Cutâneos é fornecer-lhe todos os recursos necessários para atualizar os seus conhecimentos e aperfeiçoar as suas competências em apenas 6 semanas de experiência académica puramente online.





“

*Uma oportunidade acadêmica única para
aceder a conteúdos exclusivos baseados nos
últimos desenvolvimentos em histopatologia
do linfoma primitivo B cutâneo”*



Objetivos gerais

- ♦ Implementar na sua prática os últimos desenvolvimentos relacionados com as opções de tratamento disponíveis para os linfomas cutâneos, incluindo a terapia tópica, a radioterapia, a quimioterapia e a terapia dirigida, e compreender as suas indicações e limitações
- ♦ Proporcionar ao formando os recursos teóricos, práticos e complementares mais completos e atualizados que lhe permitam manter-se a par dos últimos desenvolvimentos da sua profissão durante o período em que frequenta esta capacitação





Objetivos específicos

- Distinguir os diferentes subtipos de linfomas cutâneos, como o linfoma de células T e o linfoma de células B, avaliando as características clínicas, histopatológicas e moleculares
- Atualizar-se sobre os mecanismos patogênicos envolvidos no desenvolvimento de linfomas cutâneos, incluindo a infiltração de células linfoides malignas na pele e a disseminação sistêmica
- Estar atualizado sobre as técnicas de diagnóstico dos linfomas cutâneos, tais como a biópsia cutânea, a imunohistoquímica, a análise por citometria de fluxo e a biologia molecular

“

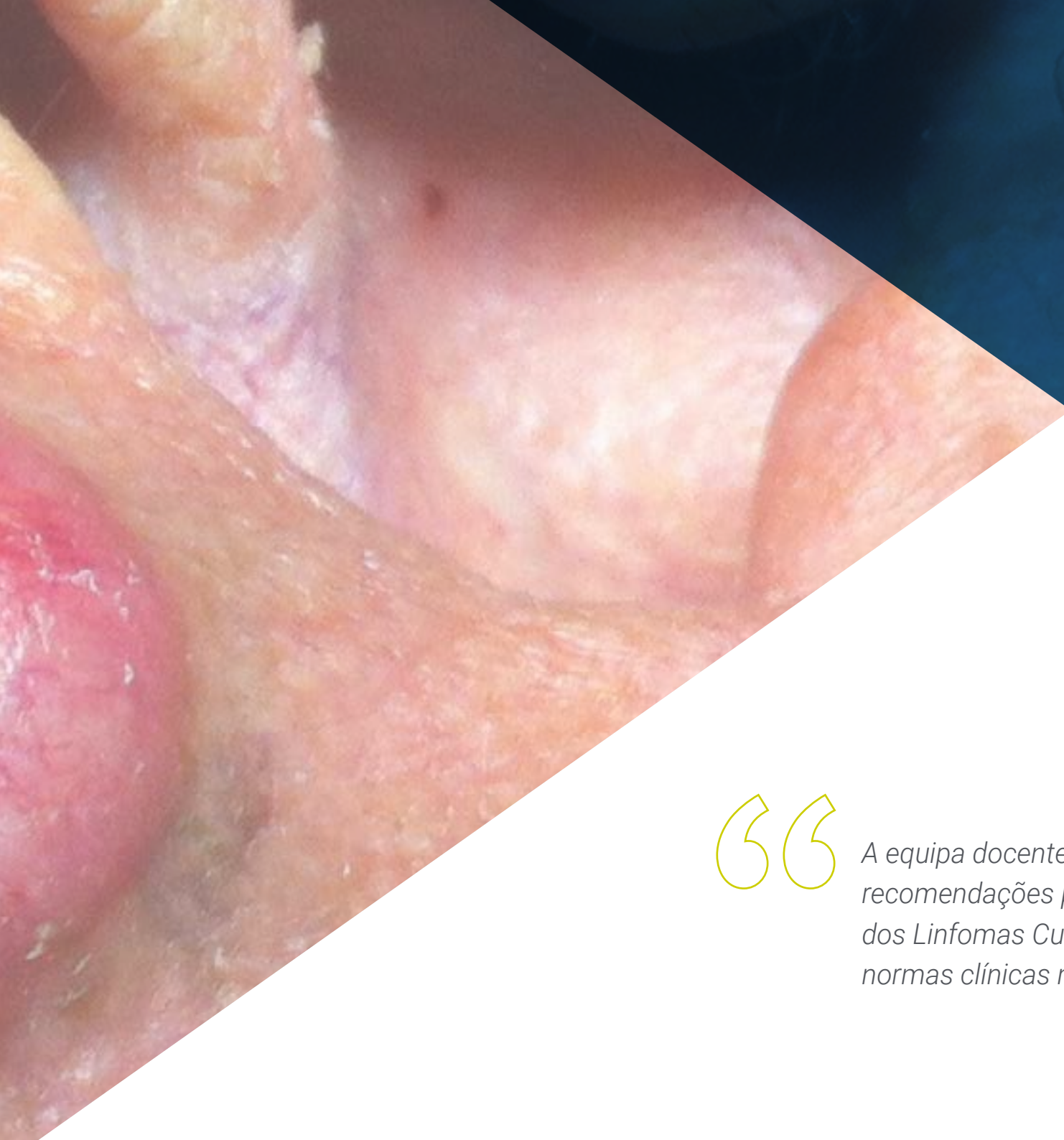
Uma capacitação concebida de acordo com as exigências muito elevadas dos padrões médicos e baseada na atualidade imediata da Dermatologia Oncológica e Radiológica”

03

Direção do curso

A TECH selecionou para a equipa docente deste Curso um grupo de professores versados em diferentes áreas da Medicina: Oncologia, Dermatologia e Radiologia. Graças a isto, o formando poderá obter uma visão multidisciplinar, crítica e polivalente dos Linfomas Cutâneos, da sua prevenção, diagnóstico e tratamento, atualizando a sua prática de uma forma mais completa. Além disso, poderão contar com o vosso apoio para resolver as dúvidas que possam surgir durante as 6 semanas em que decorre a capacitação.





“

A equipa docente elaborou um catálogo de recomendações para o acompanhamento dos Linfomas Cutâneos de acordo com as normas clínicas mais atualizadas”

Diretor Convidado Internacional

Reinhard Dummer é Vice-Diretor Clínico do Departamento de Dermatologia do Hospital Universitário de Zurique, Suíça. Reconhecido como um líder mundial em **Oncologia Cutânea**, dirige a **Unidade de Cancro de Pele** e a **Unidade de Ensaios Clínicos** do seu departamento. Com uma formação inicial em **Hematologia**, completou a sua residência em **Dermatologia** em Würzburg, Alemanha, e na Suíça. Além disso, é certificado em **Alergologia**, **Imunologia Clínica**, **Dermatologia** e **Dermatopatologia**.

Ao longo de sua carreira, o Dr. Dummer especializou-se em **Biologia Molecular e Imunoterapia** de tumores cutâneos, incluindo **Linfomas e Melanomas**. Publicou mais de mil artigos científicos, acumulando um elevadíssimo fator de impacto nas suas publicações de investigação. Como pioneiro da Medicina Translacional, participou de estudos chave sobre **inibidores** como o **Ipilimumabe** e outros seletivos do **oncogene BRAF**, como o **Vemurafenibe**. Graças a essas inovações, ele e sua equipa alcançaram avanços significativos no tratamento de **metástases** cutâneas.

Além disso, recebeu prémios como o primeiro Prémio de Tradução da **Sociedade Alemã do Cancro**. Este prémio é o reconhecimento da capacidade do Dr. Dummer para aplicar rapidamente os resultados da investigação pré-clínica, obtidos por outros especialistas, na sua prática clínica de rotina. Por sua vez, como defensor da **Medicina Personalizada**, uma das suas premissas de trabalho tem sido a investigação da análise do material genético individual para otimizar os benefícios terapêuticos e minimizar os efeitos secundários nos doentes.

O cientista foi também presidente do **Grupo do Projeto Melanoma do Instituto Suíço de Investigação aplicada ao Cancro**. Além disso, faz parte da **Academia Nacional de Ciências da Alemanha**, foi membro da **Direção da Sociedade Internacional para a Investigação do Melanoma** e Presidente da **Sociedade Internacional do Linfoma Cutâneo**.



Dr. Dummer, Reinhard

- ♦ Subdiretor Clínico do Departamento de Dermatologia, Hospital Universitário de Zurique, Suíça.
 - ♦ Diretor do Centro de Tumores Cutâneos do Hospital Universitário de Zurique
 - ♦ Professor de Dermatologia na Faculdade de Medicina, Universidade de Zurique, Suíça.
 - ♦ Médico assistente de oncologia no Hospital Universitário da Universidade Ruprecht-Karls de Heidelberg
 - ♦ Doutoramento na Faculdade de Medicina da Universidade Julius-Maximilians de Würzburg, Würzburg, Alemanha
 - ♦ Presidente da Sociedade Internacional de Linfoma Cutâneo (ISCL)
 - ♦ Cofundador do Conselho de Administração da Associação Europeia de Dermato-Oncologia
- ♦ Membro de:
 - ♦ Academia Europeia das Ciências
 - ♦ Sociedade Europeia de Oncologia Médica
 - ♦ Comité de Direção da Sociedade para a Investigação do Melanoma
 - ♦ Sociedade Austríaca de Dermatologia e Venereologia
 - ♦ Academia Nacional de Ciências Alemã
 - ♦ Sociedade Alemã do Cancro

“

Graças à TECH, poderá aprender com os melhores profissionais do mundo”

Direção



Doutora Samper, Pilar

- ♦ Chefe do Serviço de Radioncologia, Hospital Universitário Rey Juan Carlos
- ♦ Médica na Área de Radioncologia, Hospital Universitário 12 de Octubre
- ♦ Especialista de Área, Hospital Central de la Defensa Gómez Ulla
- ♦ Professora da Fundação Universitária San Pablo CEU do Ciclo: Técnica Superior em Radioterapia
- ♦ Professora Associada em Ciências da Saúde, Departamento de Especialidades Médicas. Área: Radiologia e Medicina Física na Universidade de Alcalá de Henares
- ♦ Professora e Tutora Honorária do Departamento de Medicina, Área de Oncologia da Universidade Rey Juan Carlos
- ♦ Professora da Escola Espanhola de Radioncologia
- ♦ Doutoramento em Medicina, Universidade de Alicante
- ♦ Licenciatura em Medicina e Cirurgia, Universidade de Alicante
- ♦ Membro de: SEOR, GOECP, URONCOR, GEBT, GICOR, ESTRO



Dra. Payano Hernández, Stephanyie

- ♦ Radioncologista, Hospital Universitario Rey Juan Carlos
- ♦ Radioncologista, Hospital Universitario Madrid Sanchinarro
- ♦ Especialista de Área do Serviço de Radioncologia, Genesis Care
- ♦ Pneumologista, Blue Healthcarez
- ♦ Especialista da Área do Serviço de Radioncologia, Hospital Universitario Rey Juan Carlos de Móstoles
- ♦ Professora e Tutora Honorária do Departamento de Medicina, Área de Oncologia, Universidade Rey Juan Carlos
- ♦ Professora do Mestrado Próprio em Malformação Arteriovenosa, TECH Universidade Tecnológica
- ♦ Licenciatura em Medicina, Universidade Iberoamericana
- ♦ Membro de SEOR, ESTRO, ILROG, ICAPEM

Professores

Dra. Salvatierra Calderón, María Gabriela

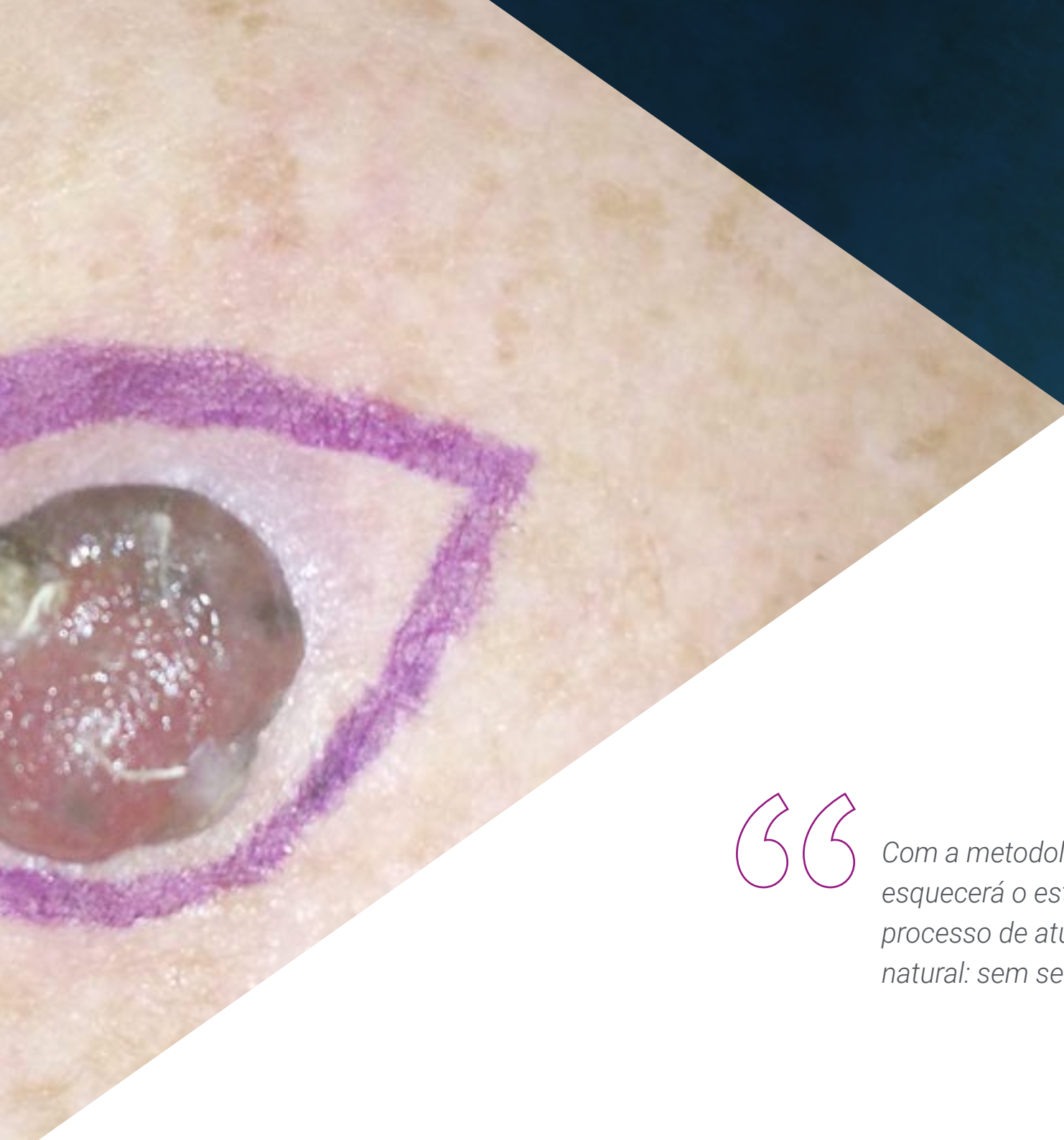
- ♦ Médico do Serviço de Hematologia e Hemoterapia, Hospital Universitario Rey Juan Carlos
- ♦ Médica Orientadora de Formação de Hematologia e Hemoterapia, Hospital Universitario de Getafe
- ♦ Médica Orientadora de Formação de Hematologia e Hemoterapia, Hospital Infanta Sofía
- ♦ Médica de Hematologia e Hemoterapia, Hospital Universitario La Paz
- ♦ Médico Visitante, Aliança de Cuidados do Cancro de Seattle
- ♦ Especialista em Hematologia e Hemoterapia, Hospital Universitario La Paz
- ♦ Licenciatura em Medicina e Cirurgia, Universidade da San Carlos de Guatemala

04

Estrutura e conteúdo

O plano de estudos deste Curso foi concebido pela equipa docente seguindo as orientações da TECH, de modo a criar os melhores conteúdos com base em três pilares: atualidade, rigor e dinamismo. Desta forma, é possível oferecer uma experiência académica que garante uma atualização eficaz, centrada nos últimos avanços conhecidos sobre o Linfoma Cutâneo. Tudo isto é acompanhado por dezenas de horas de material audiovisual para contextualizar cada secção e aprofundar as áreas que mais lhe interessam.





“

Com a metodologia de ensino da TECH, esquecerá o estudo e assistirá a um processo de atualização progressivo e natural: sem se aperceber!”

Módulo 1. Linfomas cutâneos

- 1.1. Análise de linfomas cutâneos
 - 1.1.1. Avaliação de linfomas cutâneos
 - 1.1.2. Classificação de linfomas cutâneos
 - 1.1.3. Diagnóstico de linfomas cutâneos
 - 1.1.4. Tratamento de linfomas cutâneos
- 1.2. Papulose linfomatoide
 - 1.2.1. Características clínicas da papulose linfomatoide
 - 1.2.2. Histopatologia da papulose linfomatoide
 - 1.2.3. Estadiamento da papulose linfomatoide
 - 1.2.4. Tratamento da papulose linfomatoide
- 1.3. Micose fungoide
 - 1.3.1. Características clínicas da micose fungoide
 - 1.3.2. Histopatologia da micose fungoide
 - 1.3.3. Estadiamento da micose fungoide
 - 1.3.4. Tratamento da micose fungoide
- 1.4. Síndrome de Sezary
 - 1.4.1. Características clínicas da síndrome de Sezary
 - 1.4.2. Histopatologia da síndrome de Sezary
 - 1.4.3. Estadiamento da síndrome de Sezary
 - 1.4.4. Tratamento da síndrome de Sezary
- 1.5. Leucemia T do adulto
 - 1.5.1. Características clínicas da leucemia T do adulto
 - 1.5.2. Histopatologia da leucemia T do adulto
 - 1.5.3. Estadiamento da leucemia T do adulto
 - 1.5.4. Tratamento da leucemia T do adulto
- 1.6. Linfoma de células T do adulto
 - 1.6.1. Características clínicas do linfoma de células T do adulto
 - 1.6.2. Histopatologia do linfoma de células T do adulto
 - 1.6.3. Estadiamento do linfoma de células T do adulto
 - 1.6.4. Tratamento do linfoma de células T do adulto



- 1.7. Linfoma cutâneo anaplásico de grandes células cd30+
 - 1.7.1. Características clínicas do linfoma cutâneo anaplásico de grandes células cd30+
 - 1.7.2. Histopatologia do linfoma cutâneo anaplásico de grandes células cd30+
 - 1.7.3. Estadiamento do linfoma cutâneo anaplásico de grandes células cd30+
 - 1.7.4. Tratamento do linfoma cutâneo anaplásico de grandes células cd30+
- 1.8. Linfomas cutâneos B primitivos
 - 1.8.1. Características clínicas dos linfomas cutâneos B primitivos
 - 1.8.2. Histopatologia dos linfomas cutâneos B primitivos
 - 1.8.3. Estadiamento dos linfomas cutâneos B primitivos
 - 1.8.4. Tratamento dos linfomas cutâneos B primitivos
- 1.9. Linfomas cutâneos primários na infância
 - 1.9.1. Características clínicas dos linfomas cutâneos primários na infância
 - 1.9.2. Histopatologia dos linfomas cutâneos primários na infância
 - 1.9.3. Estadiamento dos linfomas cutâneos primários na infância
 - 1.9.4. Tratamento dos linfomas cutâneos primários na infância
- 1.10. Acompanhamento e recomendações
 - 1.10.1. Etapa inicial Primeiro ano
 - 1.10.2. Acompanhamento: Segundo ano
 - 1.10.3. A longo prazo
 - 1.10.4. Recomendações

“

Opte por uma capacitação de alto nível e deixe a TECH guiar os seus passos rumo à excelência médica com este Curso completo"

05

Metodologia

Este programa de capacitação oferece uma forma diferente de aprendizagem. A nossa metodologia é desenvolvida através de um modo de aprendizagem cíclico: **o Relearning**. Este sistema de ensino é utilizado, por exemplo, nas escolas médicas mais prestigiadas do mundo e tem sido considerado um dos mais eficazes pelas principais publicações, tais como a ***New England Journal of Medicine***.



“

Descubra o Relearning, um sistema que abandona a aprendizagem linear convencional para o levar através de sistemas de ensino cíclicos: uma forma de aprendizagem que provou ser extremamente eficaz, especialmente em disciplinas que requerem memorização”

Na TECH utilizamos o Método de Caso

Numa dada situação, o que deve fazer um profissional? Ao longo do programa, os estudantes serão confrontados com múltiplos casos clínicos simulados com base em pacientes reais nos quais terão de investigar, estabelecer hipóteses e finalmente resolver a situação. Há abundantes provas científicas sobre a eficácia do método. Os especialistas aprendem melhor, mais depressa e de forma mais sustentável ao longo do tempo.

Com a TECH pode experimentar uma forma de aprendizagem que abala as fundações das universidades tradicionais de todo o mundo.



Segundo o Dr. Gérvas, o caso clínico é a apresentação anotada de um paciente, ou grupo de pacientes, que se torna um "caso", um exemplo ou modelo que ilustra alguma componente clínica peculiar, quer pelo seu poder de ensino, quer pela sua singularidade ou raridade. É essencial que o caso seja fundamentado na vida profissional actual, tentando recriar as condições reais da prática profissional do médico.

“

Sabia que este método foi desenvolvido em 1912 em Harvard para estudantes de direito? O método do caso consistia em apresentar situações reais complexas para que tomassem decisões e justificassem a forma de as resolver. Em 1924 foi estabelecido como um método de ensino padrão em Harvard”

A eficácia do método é justificada por quatro realizações fundamentais:

- 1 Os estudantes que seguem este método não só conseguem a assimilação de conceitos, mas também desenvolvem a sua capacidade mental através de exercícios para avaliar situações reais e aplicar os seus conhecimentos.
- 2 A aprendizagem é solidamente traduzida em competências práticas que permitem ao educador integrar melhor o conhecimento na prática diária.
- 3 A assimilação de ideias e conceitos é facilitada e mais eficiente, graças à utilização de situações que surgiram a partir de um ensino real.
- 4 O sentimento de eficiência do esforço investido torna-se um estímulo muito importante para os estudantes, o que se traduz num maior interesse pela aprendizagem e num aumento do tempo passado a trabalhar no curso.



Relearning Methodology

A TECH combina eficazmente a metodologia do Estudo de Caso com um sistema de aprendizagem 100% online baseado na repetição, que combina 8 elementos didáticos diferentes em cada lição.

Melhoramos o Estudo de Caso com o melhor método de ensino 100% online: o Relearning.



O profissional aprenderá através de casos reais e da resolução de situações complexas em ambientes de aprendizagem simulados. Estas simulações são desenvolvidas utilizando software de última geração para facilitar a aprendizagem imersiva.

Na vanguarda da pedagogia mundial, o método Relearning conseguiu melhorar os níveis globais de satisfação dos profissionais que concluem os seus estudos, no que diz respeito aos indicadores de qualidade da melhor universidade online do mundo (Universidade de Columbia).

Utilizando esta metodologia, mais de 250.000 médicos foram formados com sucesso sem precedentes em todas as especialidades clínicas, independentemente da carga cirúrgica. Tudo isto num ambiente altamente exigente, com um corpo estudantil universitário com um elevado perfil socioeconómico e uma idade média de 43,5 anos.

O Relearning permitir-lhe-á aprender com menos esforço e mais desempenho, envolvendo-o mais na sua capacitação, desenvolvendo um espírito crítico, defendendo argumentos e opiniões contrastantes: uma equação direta ao sucesso.

No nosso programa, a aprendizagem não é um processo linear, mas acontece numa espiral (aprender, desaprender, esquecer e reaprender). Portanto, cada um destes elementos é combinado de forma concêntrica.

A pontuação global do nosso sistema de aprendizagem é de 8,01, de acordo com os mais elevados padrões internacionais.



Este programa oferece o melhor material educativo, cuidadosamente preparado para profissionais:



Material de estudo

Todos os conteúdos didáticos são criados pelos especialistas que irão ensinar o curso, especificamente para o curso, para que o desenvolvimento didático seja realmente específico e concreto.

Estes conteúdos são depois aplicados ao formato audiovisual, para criar o método de trabalho online da TECH. Tudo isto, com as mais recentes técnicas que oferecem peças de alta-qualidade em cada um dos materiais que são colocados à disposição do aluno.



Técnicas cirúrgicas e procedimentos em vídeo

A TECH traz as técnicas mais inovadoras, com os últimos avanços educacionais, para a vanguarda da atualidade em enfermagem. Tudo isto, na primeira pessoa, com o máximo rigor, explicado e detalhado para a assimilação e compreensão do estudante.

E o melhor de tudo, pode observá-los quantas vezes quiser.



Resumos interativos

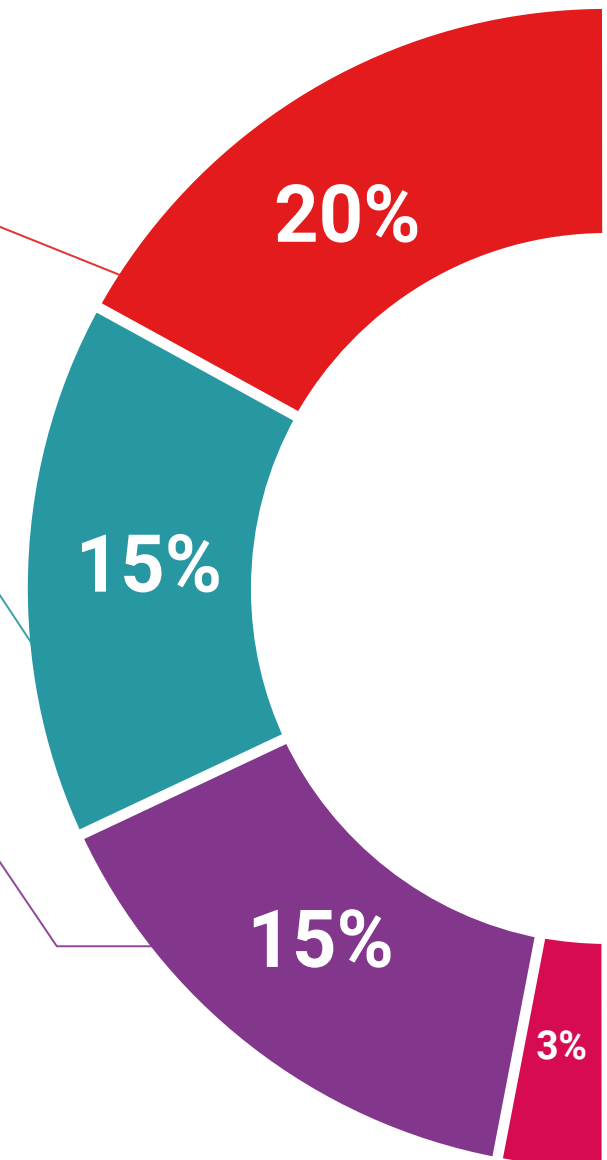
A equipa da TECH apresenta os conteúdos de uma forma atrativa e dinâmica em comprimidos multimédia que incluem áudios, vídeos, imagens, diagramas e mapas conceituais a fim de reforçar o conhecimento.

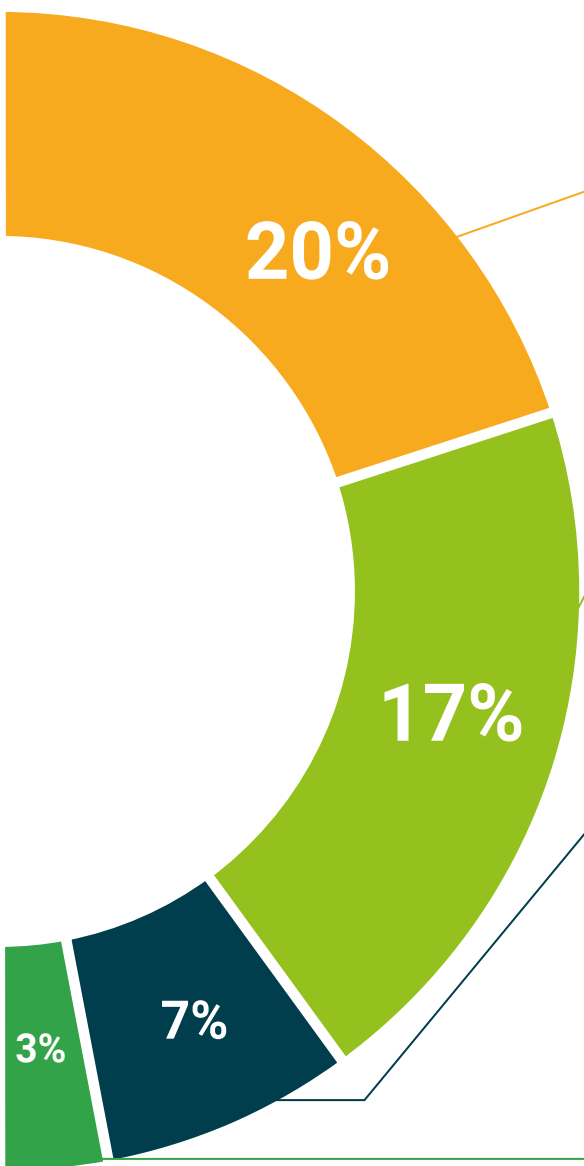
Este sistema educativo único para a apresentação de conteúdos multimédia foi premiado pela Microsoft como uma "História de Sucesso Europeu".



Leituras complementares

Artigos recentes, documentos de consenso e diretrizes internacionais, entre outros. Na biblioteca virtual da TECH o aluno terá acesso a tudo o que necessita para completar a sua capacitação.





Análises de casos desenvolvidas e conduzidas por especialistas

A aprendizagem eficaz deve necessariamente ser contextual. Por esta razão, a TECH apresenta o desenvolvimento de casos reais nos quais o perito guiará o estudante através do desenvolvimento da atenção e da resolução de diferentes situações: uma forma clara e direta de alcançar o mais alto grau de compreensão.



Testing & Retesting

Os conhecimentos do aluno são periodicamente avaliados e reavaliados ao longo de todo o programa, através de atividades e exercícios de avaliação e auto-avaliação, para que o aluno possa verificar como está a atingir os seus objetivos.



Masterclasses

Há provas científicas sobre a utilidade da observação de peritos terceiros: Learning from an Expert fortalece o conhecimento e a recordação, e constrói confiança em futuras decisões difíceis.



Guias rápidos de atuação

A TECH oferece os conteúdos mais relevantes do curso sob a forma de folhas de trabalho ou guias de ação rápida. Uma forma sintética, prática e eficaz de ajudar os estudantes a progredir na sua aprendizagem.



06

Certificação

O Curso de Linfomas Cutâneos garante, para além de um conteúdo mais rigoroso e atualizado, o acesso a um Curso emitido pela TECH Universidade Tecnológica



“

Conclua este plano de estudos com sucesso e receba o seu certificado sem sair de casa e sem burocracias”

Este **Curso de Linfomas Cutâneos** conta com o conteúdo científico mais completo e atualizado do mercado.

Uma vez aprovadas as avaliações, o aluno receberá por correio, com aviso de recepção, o certificado* correspondente ao título de **Curso** emitido pela **TECH Universidade Tecnológica**.

Este certificado contribui significativamente para o desenvolvimento da capacitação continuada dos profissionais e proporciona um importante valor para a sua capacitação universitária, sendo 100% válido e atendendo aos requisitos normalmente exigidos pelas bolsas de emprego, concursos públicos e avaliação de carreiras profissionais.

Certificação: **Curso de Linfomas Cutâneos**

Modalidade: **online**

Duração: **6 semanas**

ECTS: **6**



*Apostila de Haia: Caso o aluno solicite que o seu certificado seja apostilado, a TECH EDUCATION providenciará a obtenção do mesmo a um custo adicional.

futuro
saúde confiança pessoas
informação orientadores
educação certificação ensino
garantia aprendizagem
instituições tecnologia
comunidade compreensão
atenção personalizada
conhecimento inovação
presente qualidade
desenvolvimento simulação

tech universidade
tecnológica

Curso

Linfomas Cutâneos

- » Modalidade: online
- » Duração: 6 semanas
- » Certificação: TECH Universidade Tecnológica
- » Créditos: 6 ECTS
- » Horário: ao seu próprio ritmo
- » Exames: online

Curso

Linfomas Cutâneos

