

# Curso

## Igualdade e Perspectiva de Gênero



## Curso

### Igualdade e Perspectiva de Gênero

- » Modalidade: online
- » Duração: 6 semanas
- » Certificado: TECH Universidade Tecnológica
- » Dedicção: 16h/semana
- » Horário: no seu próprio ritmo
- » Provas: online

Acesso ao site: [www.techtute.com/br/medicina/curso/igualdade-perspectiva-genero](http://www.techtute.com/br/medicina/curso/igualdade-perspectiva-genero)

# Índice

01

Apresentação

---

*pág. 4*

02

Objetivos

---

*pág. 8*

03

Direção do curso

---

*pág. 12*

04

Estrutura e conteúdo

---

*pág. 16*

05

Metodologia

---

*pág. 20*

06

Certificado

---

*pág. 28*

# 01

# Apresentação

No contexto atual, a igualdade e a integração de gênero são questões fundamentais na sociedade e no setor de saúde. Os médicos têm a responsabilidade de entender e abordar as questões de gênero a fim de oferecer assistência médica justa e igualitária. Portanto, este curso da TECH se concentra em construções biopsicossociais relacionadas a gênero e sexualidade, incluindo igualdade e violência de gênero a partir de uma perspectiva de gênero. Além disso, o programa apresenta uma revisão da literatura científica mais atualizada e relevante no campo da sexologia e da saúde sexual. O objetivo principal é melhorar a competência e a sensibilidade dos médicos para atender às necessidades de saúde sexual de seus pacientes.



“

*Graças a esse Curso completo 100% online, você abordará a sexologia atual e a etiologia das principais dificuldades eróticas de um ponto de vista multidisciplinar"*

Esse programa universitário foi desenvolvido especificamente para médicos interessados em aprofundar sua compreensão das construções biopsicossociais relacionadas a gênero e sexualidade. O programa é oferecido em um formato 100% online, permitindo aos alunos flexibilidade em seus horários e acesso de qualquer lugar.

Durante o curso, os participantes terão a oportunidade de explorar em profundidade a visão de gênero nesse sistema, bem como as várias visões existentes sobre gênero. O curso abordará as diferenças sociais, econômicas, sexuais e outras diferenças sofridas por parte da população e analisará as formas de trabalho necessárias para alcançar a igualdade real.

Além disso, serão discutidos os diferentes tipos de violência sob a perspectiva de gênero, e serão apresentadas várias estratégias e recursos para lidar com eles e tentar preveni-los. Essa abordagem prática será complementada por uma revisão da literatura científica mais atualizada e relevante no campo da sexologia e da saúde sexual.

Em resumo, o Curso de Sexologia é uma oportunidade única para que os médicos aprofundem seus conhecimentos sobre a sexualidade humana e as maneiras pelas quais as questões de gênero a influenciam. Com uma perspectiva inclusiva e um compromisso com a igualdade, esse programa permitirá que os alunos atendam às necessidades de saúde sexual de seus pacientes com maior competência e sensibilidade.

Este **Curso de Igualdade e Perspectiva de Gênero** conta com o conteúdo científico mais completo e atualizado do mercado. Suas principais características são:

- ◆ O desenvolvimento de casos práticos apresentados por especialistas em Psicologia e Sexologia
- ◆ O conteúdo gráfico, esquemático e extremamente útil fornece informações científicas e práticas sobre aquelas disciplinas indispensáveis para o exercício da profissão
- ◆ Exercícios práticos onde o processo de autoavaliação é realizado para melhorar a aprendizagem
- ◆ Destaque especial para as metodologias inovadoras
- ◆ Lições teóricas, perguntas a especialistas, fóruns de discussão sobre temas controversos e trabalhos de reflexão individual
- ◆ Disponibilidade de acesso a todo o conteúdo a partir de qualquer dispositivo, fixo ou portátil, com conexão à Internet



*Inscreva-se agora e amplie seus conhecimentos em sexologia para oferecer um atendimento médico mais abrangente e sensível"*



“

*Após a conclusão do Curso, você poderá contribuir para a construção de uma sociedade mais igualitária e justa, oferecendo assistência médica comprometida com uma perspectiva de gênero”*

O corpo docente do curso conta com profissionais do setor, que transferem toda a experiência adquirida ao longo de suas carreiras para esta capacitação, além de especialistas reconhecidos de instituições de referência e universidades de prestígio.

O conteúdo multimídia, desenvolvido com a mais recente tecnologia educacional, permitirá ao profissional uma aprendizagem contextualizada, ou seja, realizada através de um ambiente simulado, proporcionando uma capacitação imersiva e programada para praticar diante de situações reais.

A estrutura deste programa se concentra na Aprendizagem Baseada em Problemas, onde o profissional deverá tentar resolver as diferentes situações de prática profissional que surgirem ao longo do curso acadêmico. Para isso, contará com a ajuda de um inovador sistema de vídeo interativo realizado por especialistas reconhecidos.

*Trata-se de um programa único e decisivo para o seu desenvolvimento profissional.*

*Graças ao método de Relearning, você avançará pelo programa de estudos de forma natural e reduzirá as longas horas de estudo e memorização.*



# 02 Objetivos

O principal objetivo do Curso é oferecer aos médicos uma capacitação abrangente nos construtos biopsicossociais relacionados a gênero e sexualidade, a partir de uma perspectiva ampla e integradora. O objetivo é que os especialistas compreendam a importância da igualdade de gênero e da perspectiva de gênero na assistência à saúde e adquiram as habilidades e ferramentas necessárias para atender às necessidades específicas de cada paciente nesse campo.





“

*Aproveite a flexibilidade e a acessibilidade oferecidas pelo formato 100% online do programa e adquira novas habilidades e conhecimentos para se destacar no campo da saúde e aprimorar seu perfil profissional”*



## Objetivos gerais

---

- ◆ Adquirir conhecimento sobre sexualidade ampliando a visão da sexualidade a partir de uma perspectiva biopsicossocial
- ◆ Obter ferramentas para poder acompanhar casos relacionados a dificuldades ligadas à sexualidade
- ◆ Identificar as variáveis envolvidas na origem e manutenção de diferentes disfunções sexuais (componentes orgânicos, psicológicos, relacionais e culturais)
- ◆ Adquirir habilidades para poder compartilhar informações sobre sexualidade de forma clara
- ◆ Compreender os aspectos envolvidos no início e no desenvolvimento de relacionamentos de casal (ciclo de vida do casal: estabelecimento e evolução)
- ◆ Descrever a dinâmica dos relacionamentos entre casais e os fatores que geram distúrbios
- ◆ Explorar questões complexas, como a violência de gênero e o abuso sexual infantil
- ◆ Adquirir habilidades para lidar com as múltiplas incidências e decisões que podem surgir no exercício de sua profissão
- ◆ Conhecer profundamente a ética da sexualidade e das questões entre casais, bem como aprender a realizar um exercício de introspecção sobre os aspectos pessoais e profissionais que possam colidir com sua profissão e que possam prejudicar seu trabalho terapêutico
- ◆ Conduzir programas de pesquisa sobre sexualidade





## Objetivos específicos

---

- ◆ Diferenciar conceitos e conhecer a relação entre eles
- ◆ Conhecer recursos para disseminar e educar a partir de uma perspectiva de gênero
- ◆ Aprofundar os diferentes tipos de violência baseada em gênero e como intervir

“

*Atualize seus conhecimentos em sexologia e saúde sexual com a literatura científica mais atualizada e relevante. Exclusivamente com a TECH”*

# 03

## Direção do curso

O programa é ministrado por profissionais altamente capacitado e experientes no campo da sexologia e da saúde sexual. Todos eles possuem uma sólida formação acadêmica e um histórico excepcional em pesquisa e prática clínica nesse campo. Além disso, os professores estão comprometidos com uma perspectiva ampla e inclusiva que aborda as construções biopsicossociais relacionadas a gênero e sexualidade a partir de uma perspectiva igualitária e não discriminatória.





“

*Um corpo docente de alto nível com o qual você descobrirá as diferentes visões sobre gênero para ter uma perspectiva ampla e não discriminatória”*

## Diretor Internacional Convidado

A Doutora Paola Zamperini conta com uma longa trajetória como pesquisadora e educadora na área de Gênero e Sexualidade. Além disso, em seu doutorado, especializou-se em Literatura Chinesa e Estudos da Mulher e de Gênero pela Universidade da Califórnia em Berkeley. Com esse enfoque interdisciplinar, mantém um grande interesse em criar ambientes de aprendizagem marcados pela teoria feminista e Queer, ao mesmo tempo em que aprofunda nas tradições culturais chinesas e da Ásia Oriental.

Após integrar o Departamento de Línguas e Culturas Asiáticas da Universidade Northwestern, ocupou o cargo de Diretora Associada do Programa de Gênero e Sexualidade dessa instituição acadêmica. Em sua função como professora titular, ministrou cursos introdutórios sobre estudos da sexualidade, sujeitos sexuais e tradições do pensamento feminista. Por outro lado, no campo das culturas asiáticas, concentrou-se na literatura chinesa pré-moderna, teoria e história da moda, culturas literárias budistas na Ásia Oriental, ficção chinesa contemporânea, cinema e cultura popular.

Com seu compromisso em demonstrar a relevância dos estudos sobre a China para a sociedade e a política, a Doutora Paola Zamperini trabalhou na Europa, desenvolvendo conexões intelectuais e de pesquisa com os principais centros sinológicos. Nesse sentido, colaborou como mentora de estudantes universitários e de pós-graduação no Centro de Estudos Asiáticos e Transculturais, considerado o principal centro de estudos asiáticos da Europa, na Universidade de Heidelberg, Alemanha.

Ao longo de sua carreira, escreveu e publicou numerosos livros e artigos sobre as representações da prostituição, o suicídio feminino, a teoria e a história da moda e a ressonância espiritual. Além disso, muitos desses temas foram relacionados à literatura e à cultura chinesas.





## Dra. Zamperini, Paola

---

- ♦ Diretora Associada do Programa de Gênero e Sexualidade da Universidade Northwestern, EUA.
- ♦ Diretora do Departamento de Línguas e Cultura Asiáticas da Universidade Northwestern.
- ♦ Professora Associada de Línguas e Civilizações Asiáticas no Amherst College. Pesquisadora e Mentora no Centro de Estudos Asiáticos e Transculturais da Universidade de Heidelberg, Alemanha.
- ♦ Doutora em Literatura Chinesa e Estudos da Mulher e de Gênero pela Universidade da Califórnia em Berkeley.
- ♦ Graduada em Língua e Literatura Chinesa pela Universidade Ca' Foscari de Veneza.

“

*Graças à TECH, você poderá aprender com os melhores profissionais do mundo”*

## Direção



### Sra. María Ramos Escamilla

- ♦ Sexóloga e terapeuta de casais
- ♦ Diretora do "Destino Kink"
- ♦ Formada em Psicologia pela Universidade Complutense de Madri
- ♦ Mestrado em Sexologia, Educação Sexual e Aconselhamento Sexológico pela Universidade Camilo José Cela

## Professores

### Sra. Esther López Trenado

- ♦ Psicólogo da Saúde em Dana Centro de Psicología
- ♦ Especialista em Saúde Mental no Terceiro Setor
- ♦ Promotora da Igualdade
- ♦ Mestrado em Psicologia Geral da Saúde pela Universidade Autónoma de Madrid
- ♦ Formada em Psicologia pela Universidade Autónoma de Madrid



# 04

## Estrutura e conteúdo

A eficácia do método de *Relearning*, baseado na reiteração de conceitos-chave, permitirá que o profissional médico avance pelo conteúdo deste programa de forma muito mais natural. Dessa forma, você poderá reduzir as longas horas de memorização, a fim de obter uma atualização muito mais eficiente do aprendizado. Portanto, se concentra em construções biopsicossociais relacionadas a gênero e sexualidade, incluindo igualdade e violência de gênero a partir de uma perspectiva de gênero.





“

*Um plano de estudos rigoroso e abrangente que lhe permitirá aprender estratégias e recursos para abordar e prevenir a violência baseada em gênero a partir de uma perspectiva médica”*



## Módulo 1. Igualdade e perspectiva de gênero

- 1.1. Perspectiva de gênero
  - 1.1.1. Breve visão geral das diferenças Sexo vs. Gênero
  - 1.1.2. Patriarcado
- 1.2. Por que é necessário
  - 1.2.1. Diferenças sociais meninos/meninas
  - 1.2.2. Contexto social
  - 1.2.3. Lacuna salarial
  - 1.2.4. Lacuna orgástica
- 1.3. Quando isso ocorre
  - 1.3.1. Contexto histórico
  - 1.3.2. Antecedentes
  - 1.3.3. Declaração da ONU
- 1.4. Diferenças de conceitos e a relação entre eles
  - 1.4.1. Igualdade
  - 1.4.2. Perspectiva de gênero
  - 1.4.3. Feminismo
- 1.5. O sistema de sexo e gênero como uma construção sociocultural
  - 1.5.1. Papéis tradicionais de homens e mulheres
  - 1.5.2. Visões diversas do feminismo
  - 1.5.3. Análise do sistema de sexo e gênero em diferentes modelos sociais
- 1.6. Modelos educacionais atuais: Coeducação
  - 1.6.1. Conceptualização
  - 1.6.2. Carga de trabalho mental e suas consequências
  - 1.6.3. Recursos para promover a educação compartilhada
- 1.7. Divulgação e perspectiva de gênero
  - 1.7.1. Recursos para uso na mídia
  - 1.7.2. Recursos para uso em sala de aula





- 1.8. Como trabalhar com a perspectiva de gênero
  - 1.8.1. Infância
  - 1.8.2. Adolescência
  - 1.8.3. Idade adulta
  - 1.8.4. Terceira idade
- 1.9. Violência de gênero
  - 1.9.1. Tipos de violência
  - 1.9.2. Intervir e lidar com diferentes tipos de violência
  - 1.9.3. Contexto cultural anterior
- 1.10. Perspectiva de gênero no setor de saúde
  - 1.10.1. Medicalização excessiva das mulheres
  - 1.10.2. Recursos de saúde mais eficientes
  - 1.10.3. Diretrizes para profissionais de saúde

“

*Ao final do Curso, você terá aprimorado suas competências na abordagem de questões de gênero na área de saúde e aumentará a satisfação de seus pacientes”*

05

# Metodologia

Este curso oferece uma maneira diferente de aprender. Nossa metodologia é desenvolvida através de um modo de aprendizagem cíclico: **o Relearning**. Este sistema de ensino é utilizado, por exemplo, nas faculdades de medicina mais prestigiadas do mundo e foi considerado um dos mais eficazes pelas principais publicações científicas, como o ***New England Journal of Medicine***.



“

*Descubra o Relearning, um sistema que abandona a aprendizagem linear convencional para realizá-la através de sistemas de ensino cíclicos: uma forma de aprendizagem que se mostrou extremamente eficaz, especialmente em disciplinas que requerem memorização"*

## Na TECH usamos o Método do Caso

Em uma determinada situação, o que um profissional deveria fazer? Ao longo do programa, os alunos irão se deparar com diversos casos simulados baseados em situações reais, onde deverão investigar, estabelecer hipóteses e finalmente resolver as situações. Há inúmeras evidências científicas sobre a eficácia deste método. Os especialistas aprendem melhor, mais rápido e de forma mais sustentável ao longo do tempo.

*Com a TECH você irá experimentar uma forma de aprender que está revolucionando as bases das universidades tradicionais em todo o mundo.*



Segundo o Dr. Gérvas, o caso clínico é a apresentação comentada de um paciente, ou grupo de pacientes, que se torna um "caso", um exemplo ou modelo que ilustra algum componente clínico peculiar, seja pelo seu poder de ensino ou pela sua singularidade ou raridade. É essencial que o caso seja fundamentado na vida profissional atual, tentando recriar as condições reais na prática profissional do médico.



“

*Você sabia que este método foi desenvolvido em 1912, em Harvard, para alunos de Direito? O método do caso consistia em apresentar situações complexas reais para que os alunos tomassem decisões e justificassem como resolvê-las. Em 1924 foi estabelecido como o método de ensino padrão em Harvard”*

A eficácia do método é justificada por quatro conquistas fundamentais:

1. Os alunos que seguem este método não só assimilam os conceitos, mas também desenvolvem a capacidade mental através de exercícios de avaliação de situações reais e de aplicação de conhecimentos.
2. A aprendizagem se consolida nas habilidades práticas permitindo ao aluno integrar melhor o conhecimento à prática clínica.
3. A assimilação de ideias e conceitos se torna mais fácil e mais eficiente, graças ao uso de situações decorrentes da realidade.
4. A sensação de eficiência do esforço investido se torna um estímulo muito importante para os alunos, o que se traduz em um maior interesse pela aprendizagem e um aumento no tempo dedicado ao curso.



## Metodologia Relearning

A TECH utiliza de maneira eficaz a metodologia do estudo de caso com um sistema de aprendizagem 100% online, baseado na repetição, combinando 8 elementos didáticos diferentes em cada aula.

Potencializamos o Estudo de Caso com o melhor método de ensino 100% online: o Relearning.

*O profissional aprenderá através de casos reais e da resolução de situações complexas em ambientes simulados de aprendizagem. Estes simulados são realizados através de um software de última geração para facilitar a aprendizagem imersiva.*





Na vanguarda da pedagogia mundial, o método Relearning conseguiu melhorar os níveis de satisfação geral dos profissionais que concluíram seus estudos, com relação aos indicadores de qualidade da melhor universidade online do mundo (Universidade de Columbia).

Usando esta metodologia, mais de 250 mil médicos se capacitaram, com sucesso sem precedentes, em todas as especialidades clínicas independentemente da carga cirúrgica. Nossa metodologia de ensino é desenvolvida em um ambiente altamente exigente, com um corpo discente com um perfil socioeconômico médio-alto e uma média de idade de 43,5 anos.

*O Relearning permitirá uma aprendizagem com menos esforço e mais desempenho, fazendo com que você se envolva mais em sua especialização, desenvolvendo o espírito crítico e sua capacidade de defender argumentos e contrastar opiniões: uma equação de sucesso.*

No nosso programa, a aprendizagem não é um processo linear, ela acontece em espiral (aprender, desaprender, esquecer e reaprender). Portanto, combinamos cada um desses elementos de forma concêntrica.

A nota geral do sistema de aprendizagem da TECH é de 8,01, de acordo com os mais altos padrões internacionais.



Neste programa, oferecemos o melhor material educacional, preparado especialmente para os profissionais:



#### Material de estudo

Todo o conteúdo foi criado especialmente para o curso pelos especialistas que irão ministrá-lo, o que faz com que o desenvolvimento didático seja realmente específico e concreto.

Posteriormente, esse conteúdo é adaptado ao formato audiovisual, para criar o método de trabalho online da TECH. Tudo isso com as técnicas mais inovadoras e oferecendo alta qualidade em cada um dos materiais que colocamos à disposição do aluno.



#### Técnicas cirúrgicas e procedimentos em vídeo

A TECH aproxima os alunos às técnicas mais recentes, aos últimos avanços educacionais e à vanguarda das técnicas médicas atuais. Tudo isso, explicado detalhadamente para sua total assimilação e compreensão. E o melhor de tudo, você poderá assistí-los quantas vezes quiser.



#### Resumos interativos

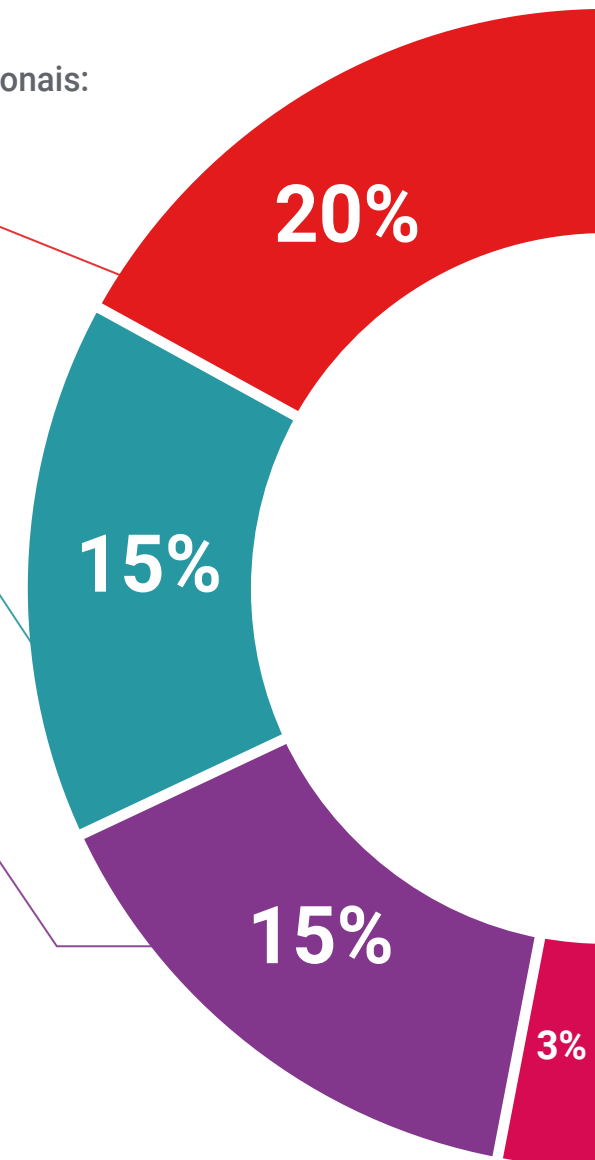
A equipe da TECH apresenta o conteúdo de forma atraente e dinâmica através de pílulas multimídia que incluem áudios, vídeos, imagens, gráficos e mapas conceituais para consolidar o conhecimento.

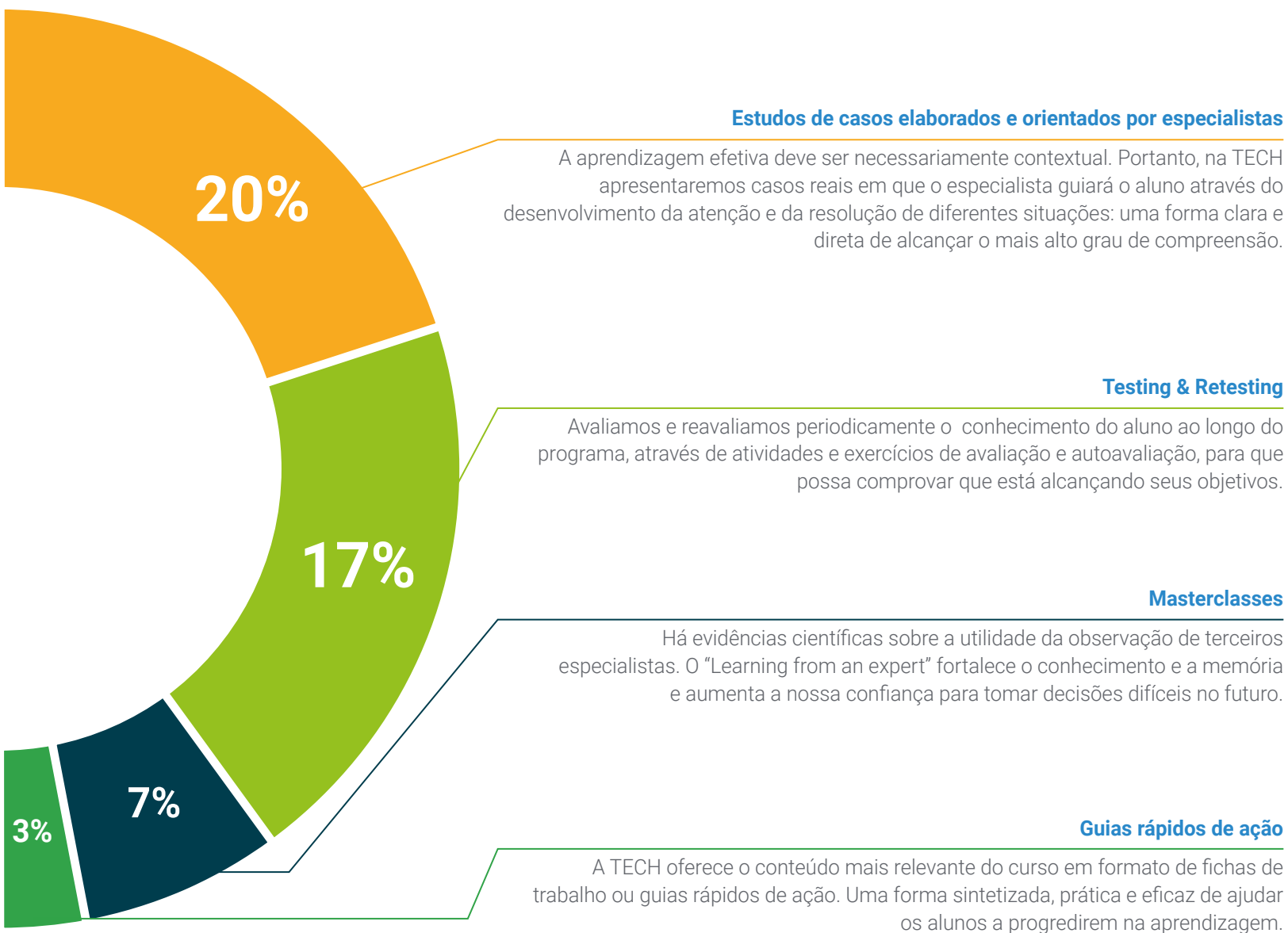
Este sistema exclusivo de capacitação por meio da apresentação de conteúdo multimídia foi premiado pela Microsoft como "Caso de sucesso na Europa"



#### Leituras complementares

Artigos recentes, documentos de consenso e diretrizes internacionais, entre outros. Na biblioteca virtual da TECH o aluno terá acesso a tudo o que for necessário para complementar a sua capacitação.





# 06 Certificado

O curso de Igualdade e Perspectiva de Gênero, além da capacitação mais rigorosa e atualizada, o acesso ao certificado do Curso emitido pela TECH Universidade Tecnológica.





“

*Uma vez aprovadas as avaliações, o aluno receberá por correio o certificado do Curso, emitido pela TECH Universidade Tecnológica”*

Este **Curso de Igualdade e Perspectiva de Gênero** conta com o conteúdo científico mais completo e atualizado do mercado.

Uma vez aprovadas as avaliações, o aluno receberá pelo correio o certificado\* correspondente ao **Curso** emitido pela **TECH Universidade Tecnológica**.

O certificado emitido pela **TECH Universidade Tecnológica** expressará a qualificação obtida no Curso, atendendo aos requisitos normalmente exigidos pelas bolsas de empregos, concursos públicos e avaliação de carreira profissional.

Título: **Curso de Igualdade e Perspectiva de Gênero**

N.º de Horas Oficiais: **150h**



\*Apostila de Haia: Caso o aluno solicite que seu certificado seja apostilado, a TECH EDUCATION providenciará a obtenção do mesmo a um custo adicional.



futuro  
saúde confiança pessoas  
informação orientadores  
educação certificação ensino  
garantia aprendizagem  
instituições tecnologia  
comunidade comunidade  
atenção personalizada  
conhecimento inovação  
presente qualificação  
desenvolvimento simulação

**tech** universidade  
tecnológica

**Curso**  
Igualdade e Perspectiva  
de Gênero

- » Modalidade: online
- » Duração: 6 semanas
- » Certificado: TECH Universidade Tecnológica
- » Dedicção: 16h/semana
- » Horário: no seu próprio ritmo
- » Provas: online

Curso

Igualdade e Perspectiva de Gênero