

Curso

Fisiopatologia para
Medicina Integrativa



tech universidade
tecnológica

Curso

Fisiopatologia para Medicina Integrativa

- » Modalidade: online
- » Duração: 6 semanas
- » Certificado: TECH Universidade Tecnológica
- » Horário: no seu próprio ritmo
- » Provas: online

Acesso ao site: www.techtute.com/br/medicina/curso/fisiopatologia-medicina-integrativa

Índice

01

Apresentação

pág. 4

02

Objetivos

pág. 8

03

Direção do curso

pág. 12

04

Estrutura e conteúdo

pág. 32

05

Metodologia de estudo

pág. 36

06

Certificado

pág. 46

01

Apresentação

O estudo de doenças em organismos vivos à medida que eles realizam suas funções vitais, permitem conhecer as causas e os sintomas das patologias para seu tratamento subsequente. Por esse motivo, é um campo com alta demanda no mercado de trabalho atual, exigindo profissionais com conhecimentos específicos e avançados na área. É por isso que a TECH criou um programa que visa proporcionar aos alunos habilidades concretas e práticas em Fisiopatologia em Medicina Integrativa. Tudo isso, por meio de uma modalidade 100% online e de um estudo aprofundado de temas como Redes Metabólicas, Neurotransmissores, Microbiota e Metabolismo.



“

Você terá total liberdade e disponibilidade absoluta de todos os materiais de Fisiopatologia em MI, para que possa expandir seus conhecimentos a qualquer momento que lhe for conveniente”

O estudo dos processos patológicos físicos e químicos que ocorrem nos seres vivos à medida que eles realizam suas funções vitais é fundamental em qualquer ramo da medicina. É também, obviamente, um pilar essencial da medicina integrativa, pois permite o estudo das causas e dos sintomas das doenças para tratamento posterior. Por esse motivo, os profissionais devem obter conhecimento aprofundado e avançado nessa área, pois é um campo com grande demanda no mercado de trabalho atual.

Essa é a razão pela qual a TECH criou este Curso de Fisiopatologia em Medicina Integrativa, que busca desenvolver competências e ampliar profundamente os conhecimentos dos alunos nesse campo, para que eles possam enfrentar o trabalho diário da forma mais eficiente possível. E isso, por meio da abordagem de temas como Vias Metabólicas e suas Implicações Clínicas, Imunidade, Neuropsiquiatria ou Metabolismo.

Além disso, a inclusão do diretor internacional convidado no programa da universidade promove uma experiência educacional única e superior.

As *Masterclasses* desenvolvidas por essa figura de destaque, proporcionará aos alunos uma imersão atualizada e aprofundada na Fisiopatologia da Medicina Integrativa

Tudo isso, por meio de uma modalidade 100% online que permite ao aluno ampliar seus conhecimentos enquanto continua a realizar suas atividades cotidianas com total normalidade e liberdade. Além disso, o aluno poderá desfrutar dos mais completos e atualizados conteúdos teóricos e práticos do mercado de trabalho.

Este **Curso de Fisiopatologia em Medicina Integrativa** conta com o conteúdo científico mais completo e atualizado do mercado. Suas principais características são:

- ♦ O desenvolvimento de casos práticos por especialistas em Fisiopatologia em Medicina Integrativa
- ♦ O conteúdo gráfico, esquemático e eminentemente prático oferece informações científicas e práticas sobre as disciplinas que são essenciais para a prática profissional
- ♦ Exercícios práticos em que o processo de autoavaliação é realizado para melhorar a aprendizagem
- ♦ Destaque especial para as metodologias inovadoras
- ♦ Aulas teóricas, perguntas a especialistas, fóruns de discussão sobre temas controversos e trabalhos de reflexão individual
- ♦ Disponibilidade de acesso a todo o conteúdo a partir de qualquer dispositivo, fixo ou portátil, com conexão à Internet



Fique em dia com a Fisiopatologia na Medicina Integrativa com as Masterclasses personalizadas da diretora internacional convidada deste Curso”

“

São 180 horas de material dinâmico e prático, que lhe permitirão se destacar no setor de Medicina Integrativa”

O corpo docente deste curso inclui profissionais da área que transferem a experiência do seu trabalho para esta capacitação, além de especialistas reconhecidos de sociedades científicas de referência e universidades de prestígio.

O seu conteúdo multimídia desenvolvido com a mais recente tecnologia educacional, oferece ao profissional uma aprendizagem situada e contextual, ou seja, um ambiente simulado que proporcionará uma aprendizagem imersiva e programada para capacitar em situações reais.

A estrutura deste programa se concentra na Aprendizagem Baseada em Problemas, através da qual o profissional deverá resolver as diferentes situações de prática profissional que surgirem ao longo do curso acadêmico. Para isso, contará com a ajuda de um inovador sistema de vídeo interativo realizado por especialistas reconhecidos.

Aprimore suas habilidades no campo da Fisiopatologia em Medicina Integrativa em poucos meses e em uma modalidade 100% online.

Aprofunde-se em tópicos como Neurotransmissores ou Microbiota e torne-se um especialista no assunto sem sair de casa.



02

Objetivos

O objetivo deste Curso de Fisiopatologia em Medicina Integrativa é ampliar e aprimorar o conhecimento e as habilidades dos alunos nesse campo, para que eles possam trabalhar com total garantia de sucesso em uma das áreas com maior potencial em MI.



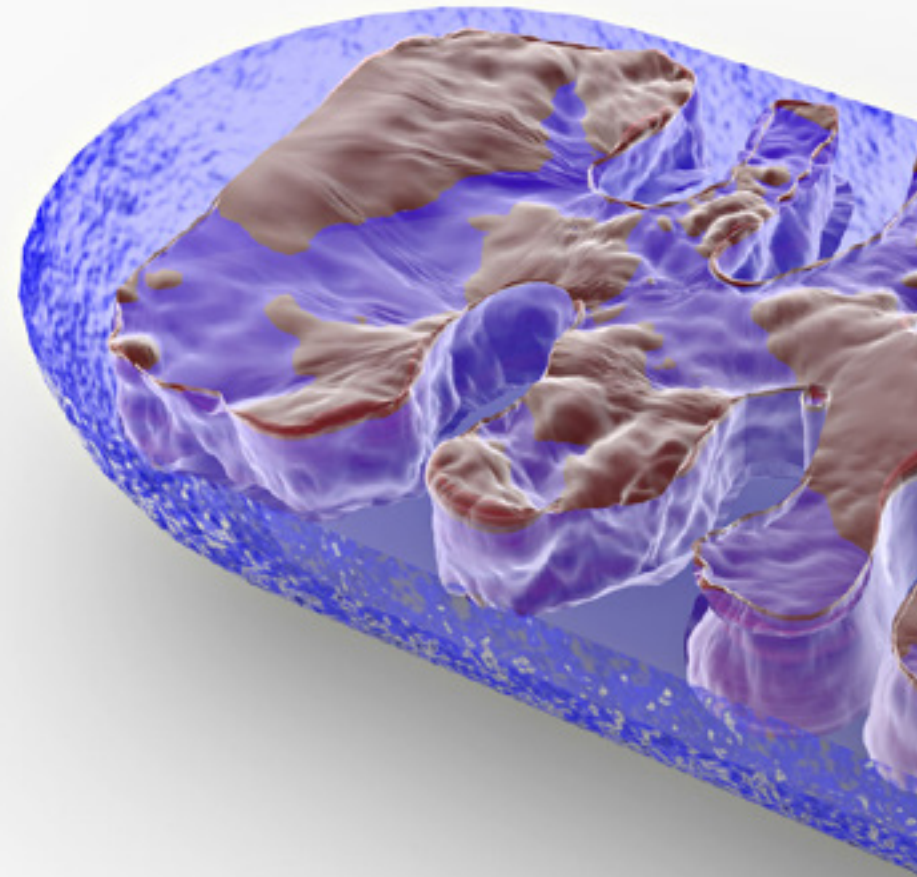
“

Aproveite todo o conteúdo e uma grande quantidade de material prático, com o qual você pode testar suas habilidades adquiridas”



Objetivos gerais

- ♦ Adquirir o conhecimento e as habilidades necessárias para avaliar a adequação de cada disciplina no ambiente clínico, possibilitando a prestação de atendimento de qualidade com base em evidências científicas
- ♦ Atualizar os conhecimentos do profissional de Ciências da Saúde nas diversas áreas da Medicina Integrativa
- ♦ Promover estratégias de trabalho baseadas na abordagem integrativa e na reabilitação multimodal como um modelo de referência para alcançar a excelência no atendimento
- ♦ Favorecer a aquisição de habilidades e capacidades técnicas, através de um sistema multimídia eficaz
- ♦ Incentivar o estímulo profissional através da educação e pesquisa contínuas



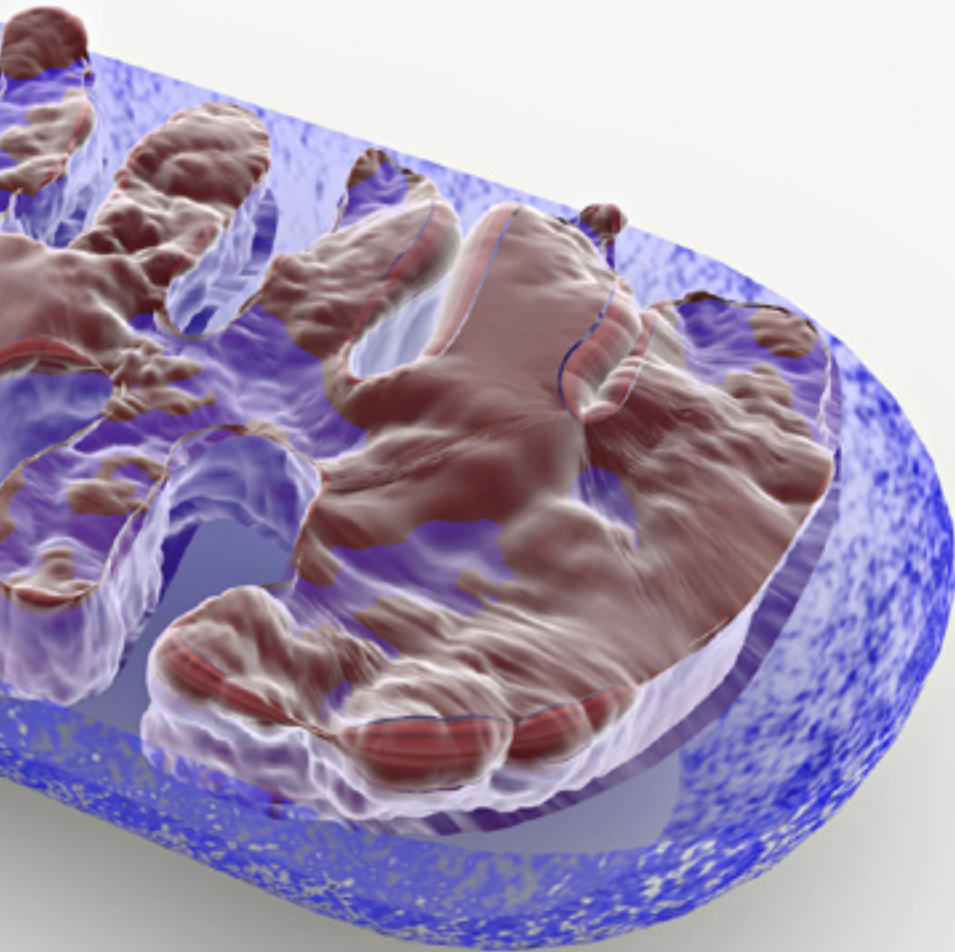


Objetivos Específicos

- ♦ Reconhecer os processos fisiopatológicos que são comuns em todas as doenças crônicas
- ♦ Conhecer as ferramentas de diagnóstico úteis nestes processos
- ♦ Explicar aspectos básicos relacionados com o módulo
- ♦ Eliminar com segurança as cargas tóxicas e evitar a reacumulação

“

Alcance seu potencial máximo em um curto espaço de tempo e acesse todo o conteúdo em Fisiopatologia em IM a partir de seu tablet, celular ou computador”



03

Direção do curso

A administração e a equipe de professores desse curso de Fisiopatologia em Medicina Integrativa fazem parte da equipe de especialistas da TECH. Esse grupo de profissionais preparou e projetou os conteúdos de forma rigorosa, a fim de facilitar o processo de aprendizagem dos alunos em seu caminho para o sucesso profissional nesse campo.





“

A TECH selecionou uma equipe de professores especializados com histórico excepcional para acompanhar os alunos em seu caminho para o sucesso profissional no MI”

Diretora Internacional Convidada

A Dra. Chiti Parikh é uma médica de destaque com uma notável carreira em **Medicina Integrativa e bem-estar**. Iniciou sua trajetória clínica no New York Presbyterian Hospital, onde logo assumiu o cargo de **diretora executiva do programa de Saúde e Bem-Estar**. Neste cargo, a Dra. Parikh supervisiona uma equipe de mais de 30 funcionários clínicos e não clínicos, oferecendo um conjunto de serviços abrangentes que incluem nutrição, acupuntura, massagem, coaching de saúde, psicoterapia, pilates, meditação e ioga. Desenvolveu e introduziu uma bolsa de estudos clínica em **Medicina Integral** para médicos especializados em Medicina de Família e Clínica e incorporou o ensino de Medicina Integrativa ao currículo da Weill Cornell Medicine, além de estabelecer importantes colaborações com o Departamento de Oncologia, **omanejo da dor** e o **cuidado paliativo** para proporcionar uma experiência de tratamento holística e compassiva.

A Dra. Parikh também desempenhou um papel importante na promoção da conscientização da medicina integrativa, colaborando com sociedades profissionais e fazendo contribuições regulares para a mídia, como o Dr. Oz Show, NBC News e VICE News. Demonstrou um **forte compromisso com o ensino**, oferecendo oportunidades de aprendizagem e orientação para alunos de medicina, residentes, bolsistas e médicos interessados em aprender mais sobre a medicina integrativa.

Também é importante destacar a **contribuição internacional realizada** pela Dra. Parikh no âmbito dos Direitos Humanos. Como avaliadora médica voluntária da Physicians for Human Rights, realizou avaliações médicas forenses para vítimas de tortura que buscavam asilo em todo o mundo. Além disso, foi voluntária e assessora do Weill Cornell Center for Human Rights, orientando os alunos na realização de avaliações médicas e instruindo sobre as violações dos direitos humanos. Essas importantes contribuições deram visibilidade ao seu trabalho no cenário internacional e reforçaram seu compromisso com a **justiça** e o bem-estar humano.



Dra. Chiti Parikh

- Diretora executiva de Saúde Integral e Bem-Estar no Hospital Presbyterian, Nova York, E UA
- Diretora de Medicina Hospitalar no New York Presbyterian Lower Manhattan
- Diretora Executiva em Weill Cornell Medicine
- Doutora em Medicina pela Rutgers Robert Wood Johnson Medical School

“

Graças à TECH você será capaz de aprender com os melhores profissionais do mundo”

Direção



Dra. Alejandra Menassa

- Chefe do Departamento de Clínica Médica e da Unidade de Saúde Mental da Clínica de Medicina Integrativa
- Chefe da Área de Ozonoterapia da Clínica de Medicina Integrativa
- Médico Preceptor de Clínica Médica no Departamento de Urgência do Hospital Universitário 12 de Octubre
- Membro da Equipe Médica Psicanalítica da Produtora Cinematográfica Grupo Cero
- Mestrado em Avaliação de Lesões Corporais e Psicossociais pelo Instituto Europeu de Saúde e Bem-Estar Social
- Especialista em Perícia Judicial Psicológica pelo Instituto Superior de Psicologia Alborán
- Especialista em Ozonoterapia em Clínica Médica pela Universidade de Havana
- Vice-Presidente da Sociedade Espanhola de Saúde e Medicina Integrativa (SESMI)
- Membro: Sociedade Espanhola de Clínica Médica (SEMI)



Dr. Pedro Rodríguez Picazo

- Diretor Adjunto da Clínica UME
- Diretor Fundador de Medintegra
- Coordenador de Saúde em Colisée
- Doutorado em Ciências da Saúde pela Universidade de Alicante
- Diploma em Enfermagem, Saúde Comunitária pela Universidade de Alicante
- Especialista universitário em Osteopatia, Cinesioterapia e Acupuntura pela Universidade de Múrcia
- Mestrado em Saúde e Medicina Integrativa Avançada pela TECH Universidade Tecnológica
- ARPN, Serviços de Saúde da Universidade Europeia Miguel de Cervantes
- Membro: Conselho Editorial da Revista Medicina Integrativa RS&MI, Conselho de Administração da Sociedade Espanhola de Saúde e Medicina Integrativa, Membro da Sociedade Europeia de Medicina Integrativa e Membro da Sociedade de Oncologia Integrativa

Professores

Dra. María José Vargas Sánchez

- ♦ Especialista em Anestesiologia e Ressuscitação na Synergia MedicalCare
- ♦ Especialista em anestesiologia na Blue Healthcare
- ♦ Coach de Saúde especializada em Gestão e Emocional e Bem-estar para a Fundación Sauce
- ♦ Coach de Coerência Cardíaca no Heartmath Institute
- ♦ Mestrado em Pesquisa e Tratamento Especializado da Dor pela Universidade de Valência
- ♦ Mestrado em Medicina de Emergência no Hospital Clínico San Carlos
- ♦ Vice-presidente da Federação Espanhola de Reiki
- ♦ Membro: Sociedade Espanhola Saúde e Medicina Integrativa (SESMI)

Sra. Helena Trujillo

- ♦ Psicóloga especializada em técnicas de psicanálise
- ♦ Psicanalista em consultório particular
- ♦ Diretora de televisão e apresentadora de programas de cunho científico e cultural para o Grupo Cero TV
- ♦ Membro do Departamento de Atendimento Clínico do Grupo Cero
- ♦ Formada em Psicologia pela Universidade de Málaga
- ♦ Especialista em Criminologia pelo Instituto Andaluz Interuniversitário de Criminologia. Málaga

Dra. Ayla Faulin

- ♦ Responsável pelo Departamento de Enfermagem Clínica Medicina Integrativa
- ♦ Mestrado em Suplementação Nutricional Integrativa Baseada em Evidências pela Escuela de Salud Integrativa
- ♦ Diploma em Terapias Naturais com especialização em Naturopatia pelo Real Centro Universitario Escorial-María Cristina
- ♦ Especialista em nutrição aplicada à clínica pela Escuela de Salud Integrativa

Sra. Marta Alonso Almela

- ♦ Nutricionista na Clínica Medicina Integral
- ♦ Nutricionista em consultório particular, Clínica Un Cuerpo Feliz
- ♦ Mestrado em Segurança Alimentar pela Universidade Complutense de Madri
- ♦ Formada em Ciência e Tecnologia de Alimentos pela Universidade Autônoma de Madri
- ♦ Curso de Nutrição Humana e Dietética pela Universidade de Almeria e pelo Instituto Nutrición Celular Activa
- ♦ Membro da Associação Espanhola de Dietistas e Nutricionistas

Dr. Daniel García Pérez-Juana

- ♦ Fisioterapeuta e Enfermeiro
- ♦ Fisioterapeuta no consultório particular Daniel García Pérez-Juana
- ♦ Diretor de Atendimento da Clínica IMEDE
- ♦ Chefe do Departamento de Fisioterapia e Osteopatia da Clínica Medicina Integrativa
- ♦ Doutor em Ciências da Saúde, Dor e Propriocepção pela Universidad Rey Juan Carlos
- ♦ Mestrado em Neurocontrole Motor e Fisioterapia pela Universidad Rey Juan Carlos
- ♦ Presidente e fundador da Associação Espanhola de Tao Yin

Dr. Luis Hortal

- ♦ Professor de Sistemas de Informação de Saúde e Ultrassom no SERMAS
- ♦ Curso Avançado de Homeopatia
- ♦ Professor de estágio dos alunos de 5º e 6º período na Universidade de Alcalá
- ♦ Orientador de Residentes de Medicina de Família e Comunidade do SERMAS

Dra. Teresa Lajo Morales

- ♦ Endocrinologista na Synergia MedicalCare
- ♦ Endocrinologista na Clínica Nuosalud
- ♦ Responsável do Departamento de Endocrinologia do Hospital HLA de Universitário Moncloa
- ♦ Médico Especialista em Endocrinologia e Nutrição no Hospital Universitário La Paz
- ♦ Especialista em Medicina Biorreguladora pela Universidade de Alcalá de Henares

Dra. Carmen Salgado

- ♦ Naturopata, Diretora e Fundadora do centro terapêutico Herabarum Natura
- ♦ Membro do Departamento de Naturopatia do Centro de Estudos Superiores Philippus Thuban
- ♦ Formada em Farmácia pela Universidade Complutense de Madri
- ♦ Graduação em Bioquímica e Biologia Molecular
- ♦ Especialista Universitário em Naturopatia pelo Real Centro Universitário Escorial-María Cristina
- ♦ Especialista em Nutrição e Medicina Ortomolecular pela Associação Francesa de Medicina Ortomolecular

Dra. Neus Esmel Esmel

- ♦ Diretor do Centro Esmel Terapias
- ♦ Enfermeira no Vall d'Hebron Barcelona Hospital Campus
- ♦ Enfermeira no Hospital Universitário de Bellvitge
- ♦ Enfermeira de Oncologia no Hospital Duran i Reynals
- ♦ Enfermeira no Hospital Germans Trias i Pujol
- ♦ Enfermeira do Hospital Lluís Alcanyís
- ♦ Doutora em Ciências da Enfermagem pela Universidade Rovira i Virgili
- ♦ Membro da Sociedade Espanhola de Clínica Médica

Dr. Tomás Álvaro Naranjo

- ♦ Diretor do Centro de Medicina Integrativa Arjuna Tortosa
- ♦ Pesquisador colaborador do Hospital de Tortosa Verge Fita
- ♦ Pesquisador independente em Medicina Bioenergética, Vibracional e Sinérgica
- ♦ Médico especialista no Departamento de Anatomia Patológica do Centro de Atendimento HTC
- ♦ Doutor em Anatomia Patológica
- ♦ Formado em Psicologia Clínica
- ♦ Membro: Associação Internacional de Desenvolvimento

Dra. María del Carmen González Martín

- ♦ Diretora Médica da Clínica Centro
- ♦ Especialista em Medicina Ortomolecular e Antienvhecimento na Clínica Centro
- ♦ Doutorado em Doenças Infecciosas e Microbiologia pela Universidade de Granada
- ♦ Mestrado em Nutrição Celular Ativa pela Associação Francesa de Medicina Ortomolecular
- ♦ Vice-presidente da Associação de Medicina Estética de Granada
- ♦ Membro: Sociedade Espanhola de Nutrição e Medicina Ortomolecular e do Comitê Internacional de Especialistas em Ozonoterapia

Sr. Juan Pablo Moltó

- ♦ Diretor Administrativo do Instituto Internacional de Acupuntura Científica e Psiconeuroacupuntura
- ♦ Pesquisador principal do Instituto Internacional de Acupuntura Científica e Ciências da Saúde
- ♦ Membro fundador do Conselho Geral do Colégio de Médicos Naturistas da Espanha
- ♦ Curso de Medicina Tradicional Chinesa
- ♦ Curso de Naturopatia
- ♦ Curso de Homeopatia do Real Centro Universitário María Cristina em Madri

Dra. Camino Díaz Díez

- ♦ Diretora do consultório particular Dra. Camino Díaz
- ♦ Coordenadora médica da Blue Healthcare
- ♦ Médica do Departamento de Saúde do Reebok Sports Club
- ♦ Responsável pelo Departamento de Homeopatia da Clínica Medicina Integrativa
- ♦ Colaboradora da Unidade de Oncologia do Hospital de La Moraleja



- ♦ Médica especialista do Instituto Homoeopático e Hospital de San José
- ♦ Membro: Sociedade Espanhola de Medicina Geral, Sociedade Espanhola de Saúde e Medicina Integrativa, Mestrado em Suplementação e Nutrição pela Universidade CEU Cardenal Herrera

Dra. Josepa Rigau

- ♦ Imunologista e Especialista em Clínica Virtual MASalud
- ♦ Microimunoterapeuta na Virtual Clinic MASalud
- ♦ Médico especialista em Medicina Biológica e Genética em diferentes instituições
- ♦ Doutorado em Medicina e Cirurgia pela Universidade Rovira i Virgili
- ♦ Mestrado em Medicina Biológica e Antienvhecimento pela Universidade de Alcalá de Henares
- ♦ Mestrado em Farmacogenética, Farmacogenômica e Medicina Personalizada pela Universidade de Barcelona
- ♦ Mestrado em Medicina Ambiental pela Academia Americana de Medicina Ambiental
- ♦ Presidente e Fundadora da Associação Espanhola de Microimunoterapia (AEMI)
- ♦ Membro: Associação Europeia de Laser, Sociedade Espanhola de Laser Médico Cirúrgico (SELMQ), Sociedade Espanhola de Medicina Antienvhecimento e Longevidade (SEMAL), Sociedade Espanhola de Saúde e Medicina Integrativa (SESMI)

Dra. Lola de la Puerta

- ♦ Diretor e médico de consultório particular de Medicina Integrativa e Antienvhecimento
- ♦ Consultora médica do laboratório Cobas
- ♦ Especialista do Comitê Médico do Instituto de Microecologia
- ♦ Mestrado em Medicina Biológica e Antienvhecimento pela Universidade de Alcalá

- ♦ Sócia científica da Sociedade Espanhola de Probióticos e Prebióticos
- ♦ Membro: Sociedade Espanhola de Medicina Antienvhecimento e Longevidade, Sociedade Espanhola de Medicina Integrativa, Sociedade Espanhola de Medicina Biológica e Antienvhecimento, Sociedade Espanhola de Medicina e Cirurgia Cosmética, Associação de Terapia Microbiológica

Sr. Juan Serrano Gandía

- ♦ Responsável Técnico Executivo de Projetos Técnicos na empresa Dietéticos Intersa
- ♦ Biólogo Analista da Fundação Instituto Valenciano de Oncologia
- ♦ Formado em Ciências Biológicas, com especialização em Bioquímica e Biologia Molecular pela Universidade de Valência
- ♦ Membro: Vice-presidente da Sociedade Espanhola de Saúde e Medicina Integrativa, da Sociedade Espanhola de Fitoterapia

Dr. Xevi Verdaguer

- ♦ Diretor do Instituto de Psiconeuroimunologia Xevi Verdaguer
- ♦ Especialista em Psiconeuroimunologia, Acupuntura e Hipnose em diversos centros de capacitação
- ♦ Graduado em Fisioterapia pela Universidade Católica San Antonio de Murcia.(UCAM)
- ♦ Formado de Nutrição Humana e Dietética pela Universidade Isabel I
- ♦ Diploma em Fisioterapia pela Escola Universitária Gimbernat

Dra. Susana Benito de la Torre

- ♦ Médica de reabilitação no consultório de Aparelho Locomotor do Hospital Infanta Leonor
- ♦ Médica de reabilitação do Hospital Carlos III
- ♦ Instrutora de cursos de *coaching* online

Sra. Mar Alonso Moreno

- ♦ Terapeuta na clínica Saúde Integrativa Satva
- ♦ Conselheira e coordenadora de *Synergia Medical Care*
- ♦ Palestrante em Congressos de Medicina Integrativa
- ♦ Professora em programas de Saúde Integrativa
- ♦ Especialista em Biofísica Quântica
- ♦ Formação em Medicina Ambiental pela AAMA

Dra. Judith Gelfo

- ♦ Odontologista e profissional de Cinesiologia
- ♦ Diretora do Centro Odontología Holística
- ♦ Odontologista Homeopata na Virtual Clinic MASalud
- ♦ Formada em Odontologia pela Universidade Nacional de Córdoba. Argentina
- ♦ Curso de Aperfeiçoamento em Oclusão e Postura em Cinesiologia pela Universidade de Palermo, Itália
- ♦ Vice-presidente e fundadora da Sociedade Espanhola de Cinesiologia Médica Odontológica
- ♦ Membro da Fundação Dentoshopia-GEODA

Sra. María José Barrena Uriarte

- ♦ Bioquímica com especialização na área de saúde
- ♦ Fundadora e diretora da *Intermedical Solutions*
- ♦ Gerente de Qualidade na Policlínica Guipúzcoa
- ♦ Consultora de Gestão de Qualidade Hospitalar na *GF Consulting*
- ♦ Imunologista clínica na Policlínica Guipúzcoa
- ♦ Responsável e colaboradora de projetos de pesquisa
- ♦ Formada em Biologia pela Universidade Complutense de Madri

Sra. Marisa García Alonso

- ♦ Farmacêutica com experiência em Análises Clínicas e tratamentos naturais
- ♦ Diretora do laboratório de análises clínicas da Clínica Santa Elena
- ♦ Diretora geral da Estudios Analíticos Aplicados a la Clínica SL.
- ♦ Gerente de Laboratórios Reunidos SL.
- ♦ Farmacêutico titular da Farmácia Estación de Atocha
- ♦ Formada em Farmácia pela Universidade Complutense de Madri
- ♦ Mestrado em Dependência Química
- ♦ Especialista em análise clínica pela Universidade Complutense de Madri

Sr. Carlos Maudos Martín

- ♦ Terapeuta especialista em medicina chinesa
- ♦ Terapeuta em Acupuntura Carlos Maudos Martín
- ♦ Curso de Biorressonância MORA
- ♦ Curso de cinesiologia

Sr. Fernando Guirado Aguirre

- ♦ Biometrista e Pesquisador Hematográfico
- ♦ Pesquisador hematográfico
- ♦ Terapeuta em consultórios particulares
- ♦ Presidente do Instituto Hematográfico Holístico
- ♦ Avaliação Tecnológica em Saúde (ATS) em Enfermagem
- ♦ Mestrado em *Quantum Scio*
- ♦ Curso de Naturopatia

Dra. Carmen Navarro

- ♦ Diretora Médica da clínica GAIA
- ♦ Consulta especializada em Medicina Ambiental: SQM, SFC, Fibromialgia e doenças infecciosas crônicas bacterianas e virais
- ♦ Formada em Medicina e Cirurgia pela Universidade de Granada
- ♦ Especialista em Micronutrição e Dietoterapia pela Universidade de Almería
- ♦ Mestrado em em Medicina Integrativa e Humanista

Dra. Ana Cristina Mendes Moreira

- ♦ Diretora Geral e Clínica do Centro de Medicina Integrativa Doutora Ana Moreira
- ♦ Presidente da Sociedade Portuguesa de Medicina Integrativa
- ♦ Vice-Presidente da Sociedade Portuguesa de Ozonoterapia
- ♦ Mestrado em Medicina Biológica e Antienvhecimento pela Universidade de Alcalá
- ♦ Membro do Comitê Executivo da Sociedade Europeia de Medicina Integrativa

Dra. Pilar Muñoz Calero

- ♦ Presidente e diretora da Fundación Alborada de Medicina Ambiental
- ♦ Colaboradora do Breakspear Medical Group. Reino Unido
- ♦ Codiretora da Cátedra Extraordinária de de Patologia e Meio Ambiente da Universidade Complutense de Madri
- ♦ Membro da Ilustre Academia de Ciências da Saúde Ramón y Cajal
- ♦ Membro: Academia Americana de Medicina Ambiental, Sociedade Espanhola de Saúde de Precisão, Sociedade Internacional Contra a Doença de Lyme e Patologias Associadas

Dr. Sergio Mejía Viana

- ♦ Cardiologista especializado em Terapias Integrativas
- ♦ Coordenador da ala de Covid-19 no Hospital Viamed Virgen de la Paloma
- ♦ Cardiologista intervencionista em Cardio Care no Hospital High Care em Marbella e no Hospital CHIP de Málaga
- ♦ Consultor em Cardiologia no Saint Bernard's Hospital
- ♦ Diretor do Laboratório de Hemodinâmica do Instituto do Coração do Xanit Vithas International Hospital
- ♦ Membro: Sociedade Europeia de Cardiologia, Sociedade Espanhola de Cardiologia, Sociedade Espanhola de Saúde e Medicina Integrativa, Federação Espanhola de Medicina Integrativa, Associação Espanhola de Profissionais de Ozonoterapia

Dra. Belén González Lozón

- ♦ Especialista em Medicina de Família e Comunidade com especialização em Psiconeuroimunologia
- ♦ Especialista em Nutrição e Medicina Integrativa no San Fernando Medical Centre

- ♦ Médica especialista em Nutrição e Medicina Integrativa na Clínica Varoa
- ♦ Responsável Clínica em Consultório Particular de Psiconeuroimunologia
- ♦ Professora de pós-graduação em Medicina Integrativa
- ♦ Mestrado em Psiconeuroimunologia Clínica pela Universidade Pontifícia de Salamanca

Sra. Mónica González Íñiguez

- ♦ Enfermeira especialista em terapias naturais
- ♦ Enfermeira do Hospital Geral Universitário de Elche
- ♦ Acupunturista na Clínica Vita Nova
- ♦ Presidente da Associação de Terapias Naturais e Energéticas
- ♦ Curso de Enfermagem pela Universidade de Alicante

Dr. Héctor Cruz Tabuena

- ♦ Médico especializado em Neurologia
- ♦ Neurologista do Consorcio Sanitario de Terrassa
- ♦ Neurologista do Hospital Clínico de Zaragoza
- ♦ Neurologista do Consorcio Hospitalar de Vic
- ♦ Homeopata no Centro de Saúde Familiar Mare Nostrum
- ♦ Autor de diversos artigos científicos
- ♦ Palestrante em congressos relacionados à homeopatia
- ♦ Mestrado em Homeopatia pela Academia Médico Homeopática de Barcelona (AMHB)



Dra. Carolina Romero

- ♦ Diretora do Centro de Terapias Mente Corpo Canárias
- ♦ Responsável pelo departamento do Corpo Mental no programa Saúde Integrativa nos Hospitais San Roque
- ♦ Coautora do livro de Oncologia Integrativa
- ♦ Arteterapeuta, professora de Samatha e Vipassana, e Yoga Terapêutico
- ♦ Formada em Yoga Tibetano, Yoga dos Sonhos e Bardo
- ♦ Doutorado em Psicologia Clínica
- ♦ Pós-graduação em Neuropsicologia e Educação
- ♦ Pós-graduação em Intervenção Familiar e Mediação
- ♦ Membro da Sociedade Espanhola de Saúde e Medicina Integrativa (SESMI)

Dr Gualberto Díaz Sáez

- ♦ Médico Especialista em Medicina Familiar e Comunidade
- ♦ Médico Homeopata e Oncologista Integrativo no Centro Médico Conde Orgaz y Pinar
- ♦ Pesquisador dos Laboratórios Servier e do Departamento Médico dos Laboratórios Boiron
- ♦ Professor de cursos e seminários relacionados à Homeopatia
- ♦ Palestrante habitual em Congressos de Homeopatia e Medicina Integrativa
- ♦ Consultor editorial e consultor técnico da editora científica Amazing Books
- ♦ Membro do Conselho Diretivo e do Comitê Científico da Sociedade Espanhola de Médicos Homeopatas
- ♦ Doutor em Biotecnologia, Medicina e Ciências Biossanitárias pela Universidade Francisco de Vitoria Francisco de Vitoria

Dra. Esther Ibáñez Ruiz

- ♦ Especialista em Cirurgia Geral e Digestiva com especialização em Oncologia Integrativa
- ♦ Médica da Clínica de Medicina Integrativa Dra. Esther Ibáñez
- ♦ Médico de família e pediatra em diversos hospitais
- ♦ Presidente da Sociedade Espanhola de Médicos Integrativos
- ♦ Professora de pós-graduação em Oncologia Integrativa
- ♦ Mestrado em Medicina Chinesa e Acupuntura

Sra. Laia Mas Llorens

- ♦ Enfermeira especialista em Saúde Integrativa
- ♦ Cofundadora e diretora adjunta do Instituto de Salud Integrativa y Consciente
- ♦ Enfermeira Integrativa na Clínica Omega Zeta
- ♦ Enfermeira Integrativa da Osteo9
- ♦ Formada em Enfermagem pela Universidade de Barcelona
- ♦ Mestrado em Medicina e Enfermagem Naturista pela Universidade de Barcelona
- ♦ Pós-graduação em Enfermagem Cirúrgica pela Universidade Autônoma de Barcelona

Dr. Sergio Portales

- ♦ Clínico Integrativa em consultório particular
- ♦ Ex-presidente da Sociedade Hahnemannian Matritense
- ♦ Formado em Medicina e Cirurgia pela Universidade Nacional de México e Universidade de Alcalá
- ♦ Especialista em Medicina Homeopática
- ♦ Curso em Acunputura
- ♦ Ex-professor de Fisiologia Médica
- ♦ Curso de Psicoterapia Gestalt

Dra. Natalia Sofía Aldana Martínez

- ♦ Médica especialista em Medicina Alternativa e Medicina Integrativa
- ♦ Consultora do Ministério da Saúde e Proteção Social da Colômbia
- ♦ Coordenadora da Academy of Integrative Health & Medicine
- ♦ Médica especialista em Medicina Alternativa, Complementar e Integrativa na Kailash Medicine
- ♦ Médica especialista em Medicina Alternativa no Hospital Medicina de Oriente
- ♦ Médica especialista em Medicina Alternativa no Hospital Tunjuelito
- ♦ Médica especialista no Hospital ESE. Hospital Nazareth
- ♦ Editora Geral da Biblioteca Virtual em Saúde sobre Medicina Tradicional, Complementar e Integrativa das Américas
- ♦ Formada em Medicina e Cirurgia pela Universidad Industrial de Santander
- ♦ Especialista em Terapias Alternativas (Acupuntura e Medicina Oriental) pela Universidade Manuela Beltrán
- ♦ Mestrado em Medicina Alternativa Homeopatia pela Universidade Nacional da Colômbia
- ♦ Membro da Rede MTCI Américas

Dr. Leonardo Hernández Niño

- ♦ Médico Cirurgião com experiência em terapias alternativas
- ♦ Médico da Unidade Médico-Cirúrgica San Luis
- ♦ Médico da HERAZ Medicina Holística
- ♦ Médico em consultório particular
- ♦ Diretor do departamento de pesquisa do Magnofarma Lab
- ♦ Professor em programas universitários relacionados à Medicina Alternativa
- ♦ Curso de Homotoxicologia e Medicina Biológica pela Universidade El Bosque
- ♦ Diploma em Acupuntura e Moxabustão pela Universidade El Bosque

Sra. Elisa Blázquez

- ♦ Chefe do departamento de Nutrição e Dietética da Clínica IQtra Medicina Avançada
- ♦ Colaboradora habitual de jornais e revistas
- ♦ Divulgadora de nutrição através do YouTube
- ♦ Autora do livro *Dieta integrativa, la dieta que tu salud necesita*
- ♦ Formada em Nutrição Humana e Dietética pela Universidade Complutense de Madri
- ♦ Especializado em Imunonutrição

Dra. Valle Fernández Barrera

- ♦ Doutora em Medicina Integrativa
- ♦ Médica integrativa da Clínica Valle Fernández
- ♦ Médica de Família do Centro de Saúde e Urgências
- ♦ Diretora do Centro Médico Los Almendrales
- ♦ Mestrado em em Medicina Integrativa e Humanista pelo Instituto Lineo ASEPROIM
- ♦ Especialista em Imunonutrição na Universidade Católica de Valência

Dra. Rosario García Gutiérrez

- ♦ Especialista em Medicina de Família e Comunidade
Especialista em Medicina Antienvhecimento e Estética
- ♦ Diretor da Clínica Vitaelia
- ♦ Responsável Médico da Unidade de Ozonoterapia e Soroterapia Biológica da SHA Wellness Clinic
- ♦ Médico em consultório particular
- ♦ Mestrado em Medicina Biológica e Antienvhecimento pela Universidade CEU Cardenal Herrera
- ♦ Mestrado em Técnicas Avançadas em Medicina Estética pela Universidade CEU Cardenal Herrera

Sr. José Yanguas Pol

- ♦ Homoeopata e empresário de materiais ortopédicos
- ♦ Técnico superior em Ortopedia na escola particular de ensino fundamental e médio CEBAT. Muchamiel, Alicante
- ♦ Graduação em Homeopatia CEDH no Ilustre Colégio Oficial de Médicos
- ♦ Formado em Farmácia pela Universidade de Granada

Sr. Arístides Díaz

- ♦ Terapeuta complementar especialista em Constelações Familiares

Sr. Julio Bogeat

- ♦ Psicoterapeuta em consultório particular
- ♦ Consultor de diversas entidades públicas e privadas, especialmente no setor de saúde
- ♦ Colaborador especialista da Federação Nacional de Associações para o Combate às Doenças Renais
- ♦ Colaborador da Fundação para o Desenvolvimento da Consciência
- ♦ Mestrado em Psicologia Clínica pela Universidade CEU San Pablo

Dra. Isabel García

- ♦ Endocrinologista e nutricionista integrativa
- ♦ Especialista do Instituto de Salud Integrativa y Consciente
- ♦ Médica Integrativa da Osteo9
- ♦ Coaching Nutricional na Clínica Omega Zeta
- ♦ Médica preceptora de Endocrinologia no Centre Mèdic Castelldefels
- ♦ Médica preceptora de endocrinologia no Instituto Catalán de Endocrinología
- ♦ Mestrado em Naturopatia e ISMET

Sra. Beatriz Daza

- ♦ Enfermeira especializada em Medicina Tradicional Chinesa
- ♦ Acupunturista em Medicina Tradicional Chinesa na Clínica Medizen
- ♦ Enfermeira domiciliar freelancer
- ♦ Enfermeira especializada em Sanitas, Sociedade Anônima de Hospitais
- ♦ Enfermeira na Clínica de Medicina Integrativa
- ♦ Mestrado em Cuidados Paliativos pela Universidade Camilo José Cela
- ♦ Técnica superior em Medicina Tradicional Chinesa pela Fundação Europeia de Medicina Tradicional Chinesa
- ♦ Secretária de Organização da Sociedade Espanhola de Saúde e Medicina Integrativa
- ♦ Membro da Associação de Acupunturistas da Saúde

Dra. Isabel Giralt

- ♦ Presidente da Sociedade Espanhola de Saúde e Medicina Integrativa
- ♦ Diretora da Unidade de Acupuntura da Clínica Universitária Dexeus
- ♦ Fundadora da clínica de Acupuntura e Medicina Natural ENERGIMED SL.
- ♦ Editora da Revista Internacional de Acupuntura
- ♦ Mestrado em Acupuntura pela Universidade de Lleida
- ♦ Presidente da seção de médicos de acupuntura do Colégio Oficial de Médicos de Barcelona
- ♦ Membro: Conselho Internacional de Acupuntura Médica, Sociedade Europeia de Medicina Integrativa



Dr. Josep María Mestres Sales

- ♦ Angiologista e Cirurgião Vascular da Clínica Sagrada Família
- ♦ Médico Preceptor do Hospital de la Santa Creu i Sant Pau
- ♦ Consultor II do Departamento de Angiologia e Cirurgia Vascular do Hospital de la Santa Creu i Santa Pau
- ♦ Fundador e secretário da Fundació Catalana para el Estudio de los Malestares Vasculares
- ♦ Membro: Sociedade Catalã de Angiologia e Cirurgia Vascular, Sociedade Espanhola de Angiologia e Cirurgia Vascular, Sociedade Espanhola de Radiologia, Sociedade Internacional de Cirurgia Endovascular, Fórum Venoso Europeu

Sr. Tomás Fernández

- ♦ Enfermeiro naturopata
- ♦ Enfermeiro de Hospitais Públicos e Centros de Atenção Primária
- ♦ Diretor do Departamento de Enfermagem Naturopática da Faculdade Oficial de Enfermagem Zaragoza, Espanha
- ♦ Presidente da Associação de Enfermagem Naturista de Zaragoza ASENZAR-
- ♦ Professora em cursos universitários de Enfermagem

Dr. Carlos Morales Martín

- ♦ Médico de consultório particular associado ao Instituto de Nutrição Celular Activa
- ♦ Diretor Médico da Ser Integral Salud Integrativa
- ♦ Médico de atendimento no FREMAP, Mutua UMI e Cruz EPS.
- ♦ Diretor da Unidade Local de Garagoa e Boyaca do Instituto Nacional de Medicina Legal e Ciências Forenses da Colômbia Colômbia
- ♦ Mestrado em Nutrição Celular pela Fundação Universitária San Pablo CEU
- ♦ Especialista em Nutrigenômica e Antienvhecimento

Dr. Juan Sabater Tobella

- ♦ Pesquisador especialista em Medicina Genômica e metabopatologias
- ♦ Presidente honorário da Real Academia de Farmácia da Catalunha
- ♦ Presidente de Eugenomic
- ♦ Diretor do primeiro centro na Espanha dedicado à pesquisa e diagnóstico de doenças metabólicas: Instituto de Bioquímica Clínica-Barcelona
- ♦ Implementação do primeiro programa provincial para a detecção precoce da fenilcetonúria e outros distúrbios metabólicos
- ♦ Professor de Bioquímica da Faculdade de Medicina, Universidade Autônoma de Barcelona
- ♦ Doutor em Farmácia pela Universidade de Barcelona
- ♦ Formado em Farmácia pela Universidade de Barcelona
- ♦ Membro: Real Academia de Medicina da Catalunha, Real Academia Nacional de Medicina, do Instituto da Espanha, Real Academia de Farmácia da Catalunha

Dr. Juan Carlos Crespo de la Rosa

- ♦ Médico Pesquisador especialista em Medicina e Saúde Integrativa
- ♦ Clínico geral em consultório particular
- ♦ Autor de 4 livros e 150 artigos científicos publicados em periódicos nacionais e internacionais
- ♦ Professor de pós-graduação
- ♦ Presidente da Sociedade Espanhola de Medicina Integrativa
- ♦ Diretor do Instituto de Revitalização Médica Integrativa
- ♦ Palestrante habitual em Congressos de Medicina e Saúde Integrativa
- ♦ Doutor em Medicina e Cirurgia pela Universidade de Sevilha

Sr. Francisco Almodóvar Navalón

- ♦ Advogado especializado em Direito da Saúde
- ♦ Cofundador do escritório de advocacia Almodóvar & Jara
- ♦ Coordenador das equipes jurídicas do escritório de advocacia Almodóvar & Jara
- ♦ Chefe de Gestão e Desenvolvimento do Escritório de Advocacia RAM
- ♦ Autor do livro *El dato personal terapéutico*
- ♦ Coautor de diversas monografias e artigos sobre assuntos jurídicos relacionados a direitos de saúde
- ♦ Palestrante frequente de conferências, cursos e congressos relacionados ao Direito Farmacêutico e da Saúde
- ♦ Colaborador do *European Pharmaceutical Law Group*
- ♦ Formado em Direito pela Universidade Complutense de Madrid
- ♦ Mestrado em Direito de Novas Tecnologias

Dra. Ruth Matute

- ♦ Bioquímica e bióloga molecular com experiência em Nutrigenômica
- ♦ Bioquímica na ADNLife
- ♦ Palestrante em diversos cursos relacionados à Genômica Nutricional
- ♦ Doutora em Bioquímica e Biologia Molecular
- ♦ Formada em Bioquímica e Biologia Molecular
- ♦ Especialista em Genômica e Medicina de Precisão pela Universidade da Califórnia
- ♦ Especialista em Epigenética e Controle da Expressão Gênica pela Universidade de Melbourne
- ♦ Especialista em Nutrição Clínica pela Universidade da Califórnia

Dr. Sergio Luis Sánchez Suárez

- ♦ Presidente da Federação Espanhola de Profissionais da Medicina Integrativa (FESMEDI)
- ♦ Médico especialista em Medicina e Saúde Integrativa na Canárias Biomédica
- ♦ Doutora em Medicina pela Universidade de Las Palmas de Gran Canaria
- ♦ Formado em Medicina pela Universidade de La Laguna
- ♦ Mestrado em Nutrição pela Universidade de Las Palmas de Gran Canaria
- ♦ Mestrado em Neurociências e Biologia Comportamental pela Universidade Pablo de Olavide
- ♦ Curso de Medicina Homeopática da Escuela Médica Homeopática Argentina Tomás Pablo Paschero
- ♦ Curso em Reeducação Postural Global (RPG) da Universidade de Terapias Manuais de Saint-Mont França
- ♦ Formado em Microimunoterapia pelo Instituto 3IDI
- ♦ Curso de Drenagem Linfática Manual Vodder pela Associação para a Promoção da Drenagem Linfática Manual Vodder, Espanha

Sr. Jesús Domínguez Iglesias

- ♦ Fisioterapeuta especialista em Osteopatia e Naturopatia
- ♦ Diretor da Gheos Proyecto Natural SL.
- ♦ Autor do livro *Mi ayuno*
- ♦ Palestrante em diversos congressos de medicina
- ♦ Mestrado em Fisiologia Humana pela Universidade de Barcelona
- ♦ Especialista em análise mineral do cabelo

Dr. David Vinyes Casajoana

- ♦ Especialista em Neurologia
- ♦ Diretor Médico do Instituto de Terapia Neural e Medicina Regulatória, Barcelona
- ♦ Professor de cursos de Terapia Neural na Europa e na América
- ♦ Mestrado em Neurociência pela Universidade Autônoma de Barcelona
- ♦ Mestrado em Antropologia da Medicina pela Universidade de Tarragona
- ♦ Formado em Medicina e Cirurgia pela Universidade Autônoma de Barcelona
- ♦ Formação em Terapia Neural no CIMA, na Colômbia
- ♦ Palestrante em várias conferências nacionais e internacionais sobre Terapia Neural, Dor Craniofacial e Oral e Ginecologia
- ♦ Membro da Comissão Ética e Científica da Federação Internacional de Associações Médicas para Terapia Neural
- ♦ Membro honorário das Sociedades Médicas de Terapia Neural da Áustria, Itália, Portugal, Colômbia e Equador

Dr. Martín Santos

- ♦ Especialista em Oncologia e Medicina de Família
- ♦ Doutorado pela Universidade de Tübingen (Alemanha)
- ♦ Formado em Medicina e Cirurgia pela Faculdade de Valência
- ♦ Estudos de especialização em oncologia na Suíça e na Alemanha
- ♦ Mestrado em Homeopatia, Medicina Ambiental, Medicina Natural e Ozonioterapia
- ♦ Professor de programas de mestrado universitário nas faculdades de Valência, Barcelona, Granada e Madri
- ♦ Palestrante em congressos nacionais, europeus e mundiais
- ♦ Membro da Sociedade Europeia de Hipertermia e da Sociedade Alemã de Oncologia

Sra. Carolina García Sabaté

- ♦ Bioquímica com experiência em microbioma
- ♦ Chefe do Laboratório de Técnicas Avançadas de Biologia Molecular do Laboratório Teletest
- ♦ Palestrante no Congresso Internacional da Sociedade Espanhola de Nutrição e Medicina Ortomolecular
- ♦ Formada em Bioquímica pela Universidade de Barcelona
- ♦ Mestrado experimental em Ciências Farmacológicas pela Universidade de Barcelona
- ♦ Especialista em Dietética e Nutrição pela Universidade Católica San Antonio de Murcia
- ♦ Especialista em Dietética e Nutrição pela Universidade UCAM

Dra. Cristina Pellicer Sabadí

- ♦ Especialista em Medicina Integrativa
- ♦ Professor em diferentes formações de Medicina Integrativa
- ♦ Médico Formador em Cirurgia Torácica
- ♦ Formada em Medicina e Cirurgia, Universidade Autônoma de Barcelona
- ♦ Mestrado em Oncologia Clínica pela Universidade do País Basco/Euskal Herriko Unibertsitatea (UPV/EHU)
- ♦ Mestrado em Psiconeuroimunologia Clínica pela Universidade de Salamanca
- ♦ Formada em diversas disciplinas de saúde e complementares
- ♦ Doutor em Medicina e Cirurgia pela Universidade de Sevilha

04

Estrutura e conteúdo

A estrutura e o conteúdo deste Curso de Fisiopatologia em Medicina Integrativa foram elaborados pelos profissionais desta que compõem a equipe de especialistas da TECH atualização neste assunto. Dessa forma, foram criados os melhores materiais didáticos, com base nas informações mais atualizadas e na metodologia pedagógica mais eficiente, o *Relearning*.

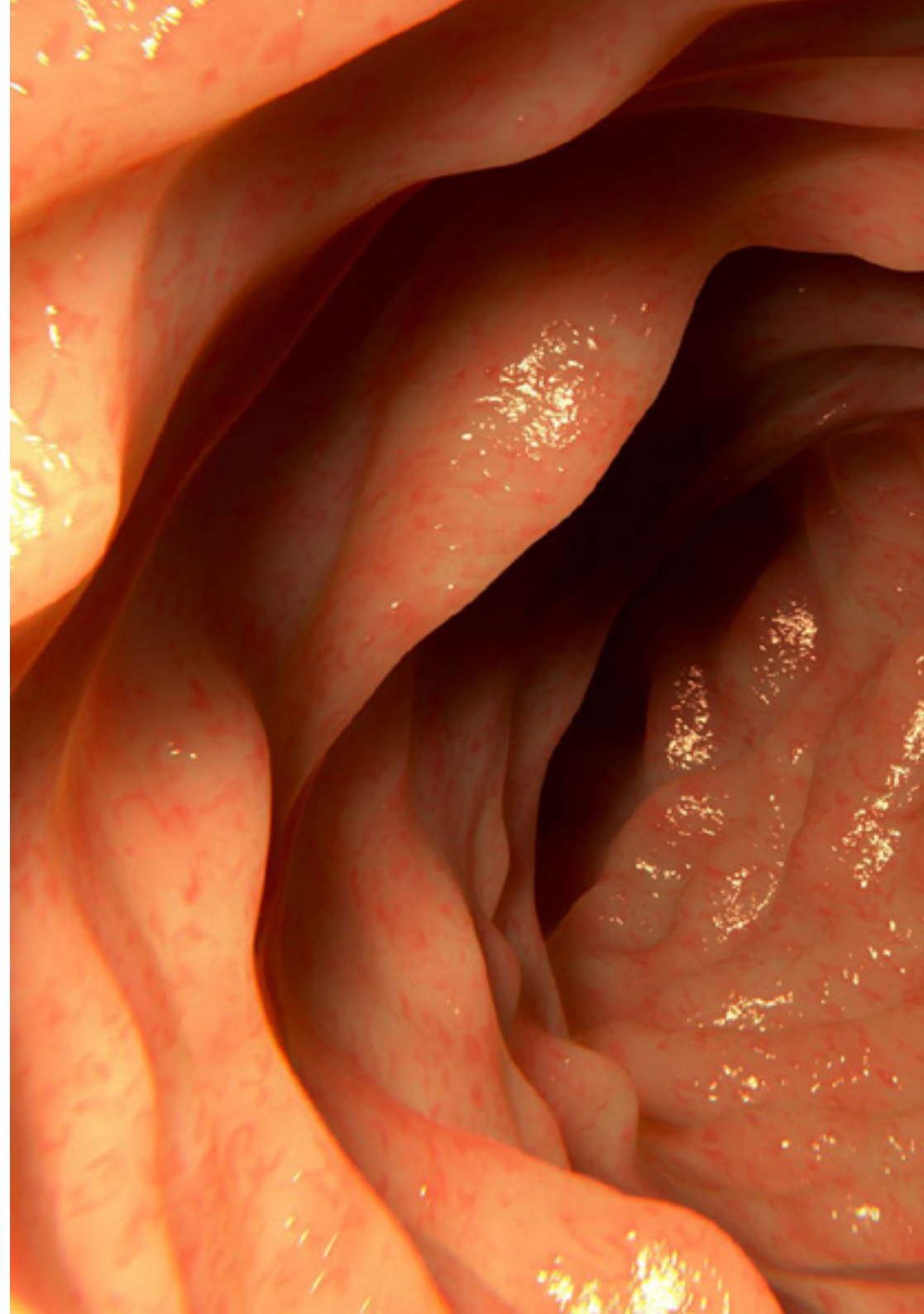


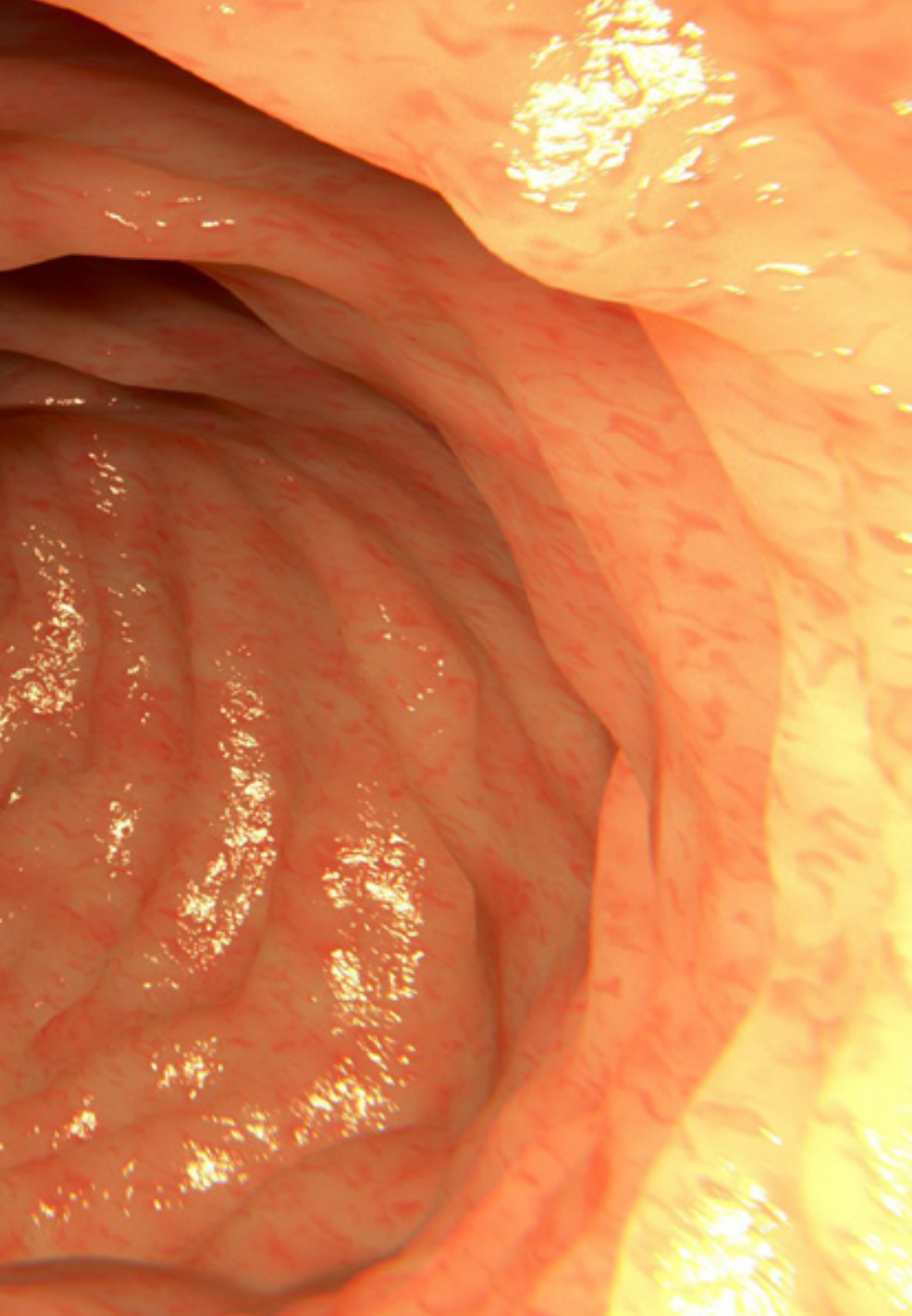
“

Assimile os conteúdos deste programa de forma natural, ágil e progressiva, graças à metodologia de ensino do Relearning da TECH”

Módulo 1. Fisiopatologia

- 1.1. Redes metabólicas
 - 1.1.1. Principais vias metabólicas e sua implicação clínica:
 - 1.1.1.1. Metabolismo dos carboidratos
 - 1.1.1.2. Metabolismo de lipídios
 - 1.1.1.3. Metabolismo das proteínas
- 1.2. Inflamação
 - 1.2.1. Principais mediadores inflamatórios e suas vias
 - 1.2.2. Microbiota e inflamação
 - 1.2.3. Inflamação em patologias crônicas
- 1.3. Imunidade
- 1.4. Neuropsiquiatria e decodificação biológica
 - 1.4.1. Principais neurotransmissores e suas funções
 - 1.4.2. Eixo intestino-cérebro
 - 1.4.3. Interações cérebro/sistema imune
 - 1.4.4. Microbiota e depressão





“*Amplie seus conhecimentos em um programa exclusivo de Fisiopatologia em MI, graças à melhor universidade online do mundo, graças à TECH”*

05

Metodologia de estudo

A TECH é a primeira universidade do mundo a unir a metodologia dos **case studies** com o **Relearning**, um sistema de aprendizado 100% online baseado na repetição guiada.

Essa estratégia de ensino inovadora foi projetada para oferecer aos profissionais a oportunidade de atualizar conhecimentos e desenvolver habilidades de forma intensiva e rigorosa. Um modelo de aprendizagem que coloca o aluno no centro do processo acadêmico e lhe dá o papel principal, adaptando-se às suas necessidades e deixando de lado as metodologias mais convencionais.



“

A TECH prepara você para enfrentar novos desafios em ambientes incertos e alcançar o sucesso em sua carreira”

O aluno: a prioridade de todos os programas da TECH

Na metodologia de estudo da TECH, o aluno é o protagonista absoluto. As ferramentas pedagógicas de cada programa foram selecionadas levando-se em conta as demandas de tempo, disponibilidade e rigor acadêmico que, atualmente, os alunos, bem como os empregos mais competitivos do mercado, exigem.

Com o modelo educacional assíncrono da TECH, é o aluno quem escolhe quanto tempo passa estudando, como decide estabelecer suas rotinas e tudo isso no conforto do dispositivo eletrônico de sua escolha. O aluno não precisa assistir às aulas presenciais, que muitas vezes não poderá comparecer. As atividades de aprendizado serão realizadas de acordo com sua conveniência. O aluno sempre poderá decidir quando e de onde estudar.

“

*Na TECH, o aluno NÃO terá aulas ao vivo
(das quais poderá nunca participar)”*



Os programas de ensino mais abrangentes do mundo

A TECH se caracteriza por oferecer os programas acadêmicos mais completos no ambiente universitário. Essa abrangência é obtida por meio da criação de programas de estudo que cobrem não apenas o conhecimento essencial, mas também as últimas inovações em cada área.

Por serem constantemente atualizados, esses programas permitem que os alunos acompanhem as mudanças do mercado e adquiram as habilidades mais valorizadas pelos empregadores. Dessa forma, os alunos da TECH recebem uma preparação abrangente que lhes dá uma vantagem competitiva significativa para avançar em suas carreiras.

Além disso, eles podem fazer isso de qualquer dispositivo, PC, tablet ou smartphone.

“

O modelo da TECH é assíncrono, portanto, você poderá estudar com seu PC, tablet ou smartphone onde quiser, quando quiser e pelo tempo que quiser”

Case studies ou Método de caso

O método de casos tem sido o sistema de aprendizado mais amplamente utilizado pelas melhores escolas de negócios do mundo. Desenvolvido em 1912 para que os estudantes de direito não aprendessem a lei apenas com base no conteúdo teórico, sua função também era apresentar a eles situações complexas da vida real. Assim, eles poderiam tomar decisões informadas e fazer julgamentos de valor sobre como resolvê-los. Em 1924 foi estabelecido como o método de ensino padrão em Harvard.

Com esse modelo de ensino, é o próprio aluno que desenvolve sua competência profissional por meio de estratégias como o *Learning by doing* ou o *Design Thinking*, usados por outras instituições renomadas, como Yale ou Stanford.

Esse método orientado para a ação será aplicado em toda a trajetória acadêmica do aluno com a TECH. Dessa forma, o aluno será confrontado com várias situações da vida real e terá de integrar conhecimentos, pesquisar, argumentar e defender suas ideias e decisões. A premissa era responder à pergunta sobre como eles agiriam diante de eventos específicos de complexidade em seu trabalho diário.



Método Relearning

Na TECH os *case studies* são alimentados pelo melhor método de ensino 100% online: o *Relearning*.

Esse método rompe com as técnicas tradicionais de ensino para colocar o aluno no centro da equação, fornecendo o melhor conteúdo em diferentes formatos. Dessa forma, consegue revisar e reiterar os principais conceitos de cada matéria e aprender a aplicá-los em um ambiente real.

Na mesma linha, e de acordo com várias pesquisas científicas, a repetição é a melhor maneira de aprender. Portanto, a TECH oferece entre 8 e 16 repetições de cada conceito-chave dentro da mesma lição, apresentadas de uma forma diferente, a fim de garantir que o conhecimento seja totalmente incorporado durante o processo de estudo.

O Relearning permitirá uma aprendizagem com menos esforço e mais desempenho, fazendo com que você se envolva mais em sua especialização, desenvolvendo seu espírito crítico e sua capacidade de defender argumentos e contrastar opiniões: uma equação de sucesso.



Um Campus Virtual 100% online com os melhores recursos didáticos

Para aplicar sua metodologia de forma eficaz, a TECH se concentra em fornecer aos alunos materiais didáticos em diferentes formatos: textos, vídeos interativos, ilustrações e mapas de conhecimento, entre outros. Todos eles são projetados por professores qualificados que concentram seu trabalho na combinação de casos reais com a resolução de situações complexas por meio de simulação, o estudo de contextos aplicados a cada carreira profissional e o aprendizado baseado na repetição, por meio de áudios, apresentações, animações, imagens etc.

As evidências científicas mais recentes no campo da neurociência apontam para a importância de levar em conta o local e o contexto em que o conteúdo é acessado antes de iniciar um novo processo de aprendizagem. A capacidade de ajustar essas variáveis de forma personalizada ajuda as pessoas a lembrar e armazenar o conhecimento no hipocampo para retenção a longo prazo. Trata-se de um modelo chamado *Neurocognitive context-dependent e-learning* que é aplicado conscientemente nesse curso universitário.

Por outro lado, também para favorecer ao máximo o contato entre mentor e mentorado, é oferecida uma ampla variedade de possibilidades de comunicação, tanto em tempo real quanto em diferido (mensagens internas, fóruns de discussão, serviço telefônico, contato por e-mail com a secretaria técnica, bate-papo, videoconferência etc.).

Da mesma forma, esse Campus Virtual muito completo permitirá que os alunos da TECH organizem seus horários de estudo de acordo com sua disponibilidade pessoal ou obrigações de trabalho. Dessa forma, eles terão um controle global dos conteúdos acadêmicos e de suas ferramentas didáticas, em função de sua atualização profissional acelerada.



O modo de estudo online deste programa permitirá que você organize seu tempo e ritmo de aprendizado, adaptando-o à sua agenda”

A eficácia do método é justificada por quatro conquistas fundamentais:

1. Os alunos que seguem este método não só assimilam os conceitos, mas também desenvolvem a capacidade intelectual através de exercícios de avaliação de situações reais e de aplicação de conhecimentos.
2. A aprendizagem se consolida nas habilidades práticas, permitindo ao aluno integrar melhor o conhecimento à prática clínica.
3. A assimilação de ideias e conceitos se torna mais fácil e eficiente, graças à abordagem de situações decorrentes da realidade.
4. A sensação de eficiência do esforço investido se torna um estímulo muito importante para os alunos, o que se traduz em um maior interesse pela aprendizagem e um aumento no tempo dedicado ao curso.

A metodologia universitária mais bem avaliada por seus alunos

Os resultados desse modelo acadêmico inovador podem ser vistos nos níveis gerais de satisfação dos alunos da TECH.

A avaliação dos alunos sobre a qualidade do ensino, a qualidade dos materiais, a estrutura e os objetivos do curso é excelente. Não é de surpreender que a instituição tenha se tornado a universidade mais bem avaliada por seus alunos na plataforma de avaliação Trustpilot, com uma pontuação de 4,9 de 5.

Acesse o conteúdo do estudo de qualquer dispositivo com conexão à Internet (computador, tablet, smartphone) graças ao fato da TECH estar na vanguarda da tecnologia e do ensino.

Você poderá aprender com as vantagens do acesso a ambientes de aprendizagem simulados e com a abordagem de aprendizagem por observação, ou seja, aprender com um especialista.



Assim, os melhores materiais educacionais, cuidadosamente preparados, estarão disponíveis neste programa:



Material de estudo

O conteúdo didático foi elaborado especialmente para este curso pelos especialistas que irão ministrá-lo, o que permite que o desenvolvimento didático seja realmente específico e concreto.

Posteriormente, esse conteúdo é adaptado ao formato audiovisual, para criar o método de trabalho online, com as técnicas mais recentes que nos permitem lhe oferecer a melhor qualidade em cada uma das peças que colocaremos a seu serviço.



Práticas de aptidões e competências

Serão realizadas atividades para desenvolver as habilidades e competências específicas em cada área temática. Práticas e dinâmicas para adquirir e desenvolver as competências e habilidades que um especialista precisa desenvolver no âmbito da globalização.



Resumos interativos

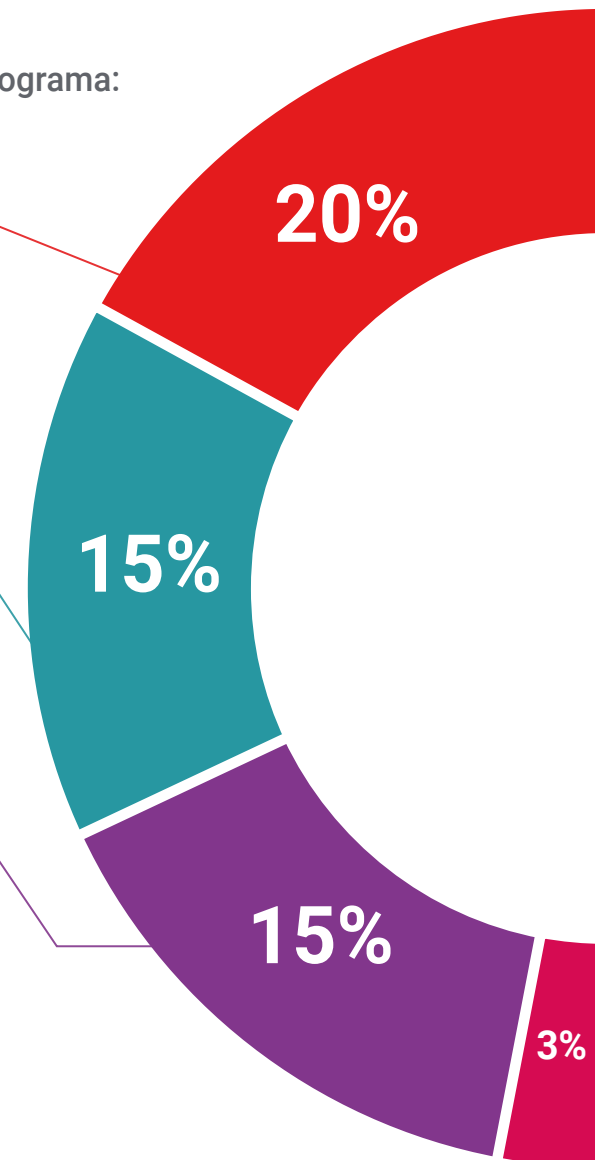
Apresentamos os conteúdos de forma atraente e dinâmica em pilulas multimídia que incluem áudio, vídeos, imagens, diagramas e mapas conceituais com o objetivo de reforçar o conhecimento.

Este sistema exclusivo de capacitação por meio da apresentação de conteúdo multimídia foi premiado pela Microsoft como "Caso de sucesso na Europa"



Leituras complementares

Artigos recentes, documentos científicos, guias internacionais, entre outros. Na biblioteca virtual do estudante você terá acesso a tudo o que for necessário para completar sua capacitação.





Case Studies

Você concluirá uma seleção dos melhores *case studies* da disciplina. Casos apresentados, analisados e orientados pelos melhores especialistas no cenário internacional.



Testing & Retesting

Avaiamos e reavaiamos periodicamente seus conhecimentos ao longo de todo o programa. Fazemos isso em 3 dos 4 níveis da Pirâmide de Miller.



Masterclasses

Há evidências científicas sobre a utilidade da observação de terceiros especialistas. O *Learning from an expert* fortalece o conhecimento e a memória, e aumenta nossa confiança para tomar decisões difíceis no futuro.



Guias rápidos de ação

A TECH oferece o conteúdo mais relevante do curso em formato de fichas de trabalho ou guias rápidos de ação. Uma forma sintetizada, prática e eficaz de ajudar os alunos a progredirem na aprendizagem.



06

Certificado

O Curso de Fisiopatologia para Medicina Integrativa garante, além da capacitação mais rigorosa e atualizada, acesso ao certificado do Curso emitido pela TECH Universidade Tecnológica .



“

*Conclua este programa de estudos
com sucesso e receba seu certificado
sem sair de casa e sem burocracias”*

Este **Curso de Fisiopatologia para Medicina Integrativa** conta com o conteúdo científico mais completo e atualizado do mercado.

Uma vez aprovadas as avaliações, o aluno receberá por correio o certificado* do **Curso** emitido pela **TECH Universidade Tecnológica**.

O certificado emitido pela **TECH Universidade Tecnológica** expressará a qualificação obtida no Curso, atendendo aos requisitos normalmente exigidos pelas bolsas de empregos, concursos públicos e avaliação de carreira profissional.

Título: **Curso de Fisiopatologia para Medicina Integrativa**

Modalidade: **online**

Duração: **6 semanas**



*Apostila de Haia: Caso o aluno solicite que seu certificado seja apostilado, a TECH EDUCATION providenciará a obtenção do mesmo a um custo adicional.

futuro
saúde confiança pessoas
informação orientadores
educação certificação ensino
garantia aprendizagem
instituições tecnologia
comunidade compreensão
atenção personalizada
conhecimento inovação
presente qualidade
desenvolvimento sustentabilidade

tech universidade
tecnológica

Curso

Fisiopatologia para
Medicina Integrativa

- » Modalidade: online
- » Duração: 6 semanas
- » Certificado: TECH Universidade Tecnológica
- » Horário: no seu próprio ritmo
- » Provas: online

Curso

Fisiopatologia para Medicina Integrativa