

# Curso

## Exames de Cintigrafia e Marcadores PET



bras droit



## Curso

### Exames de Cintigrafia e Marcadores PET

- » Modalidade: Online
- » Duração: 6 semanas
- » Certificação: TECH Universidade Tecnológica
- » Créditos: 6 ECTS
- » Horário: ao seu próprio ritmo
- » Exames: online

Acesso ao site: [www.techtitute.com/pt/medicina/curso/exames-cintigrafia-marcadores-pet](http://www.techtitute.com/pt/medicina/curso/exames-cintigrafia-marcadores-pet)

# Índice

01

Apresentação

---

pág. 4

02

Objetivos

---

pág. 8

03

Direção do curso

---

pág. 12

04

Estrutura e conteúdo

---

pág. 16

05

Metodologia

---

pág. 20

06

Certificação

---

pág. 28

01

# Apresentação

Das numerosas técnicas oferecidas pela Medicina Nuclear para o diagnóstico e tratamento, as cintigrafias e os radiomarcadores de tomografia por emissão de positrões encontram-se entre as mais importantes. Estes procedimentos permitem observar o funcionamento do organismo e obter diagnósticos precisos para diversas patologias. Por este motivo, é uma área de grande expansão e cada vez mais procurada nos serviços de Medicina Nuclear. Este curso é, portanto, indispensável para todos os médicos que pretendam especializar-se nesta área, podendo progredir profissionalmente graças aos novos conhecimentos adquiridos neste.





“

Especialize-se em Exames de Cintigrafia e Marcadores PET e torne-se um grande especialista em Medicina Nuclear”



A Medicina Nuclear está a utilizar cada vez mais técnicas que facilitam o diagnóstico e a aplicação de tratamentos. Duas das técnicas com maior presente e futuro neste domínio são a cintigrafia e os radiomarcadores de tomografia por emissão de positrões. Este Curso prepara os estudantes para se especializarem nestes métodos, de modo a poderem aplicá-los nas suas carreiras profissionais.

Assim, ao longo deste curso, os alunos aprenderão a analisar e observar patologias relacionadas com infecções e inflamações, tais como osteomielite, endocardite, vasculite inflamatória, encefalite, sarcoidose e Covid-19. Desta forma, obterão uma aprendizagem completa sobre este tipo de procedimentos e as suas aplicações práticas.

Os médicos que concluírem este curso estarão em condições de aceder aos melhores serviços de Medicina Nuclear do país, graças às suas novas competências, e poderão atualizar os seus conhecimentos, o que lhes permitirá continuar a estar na vanguarda da disciplina.

Além disso, este Curso é ministrado através de uma metodologia inovadora, 100% online, que se adapta às circunstâncias pessoais e profissionais de cada aluno, o que o torna o curso perfeito para os médicos que desejam atualizar os seus conhecimentos mas não têm tempo suficiente para se inscrever noutro tipo de curso mais restrito.

Este Curso de Exames de Cintigrafia e Marcadores PET conta com o conteúdo científico mais completo e atualizado do mercado. As suas principais características são:

- ♦ O desenvolvimento de casos práticos apresentados por especialistas em Medicina Nuclear
- ♦ O conteúdo gráfico, esquemático e eminentemente prático fornece informações científicas e práticas sobre as disciplinas que são essenciais para a prática profissional
- ♦ Exercícios práticos onde o processo de autoavaliação pode ser levado a cabo a fim de melhorar a aprendizagem
- ♦ A sua ênfase especial em metodologias inovadoras
- ♦ Palestras teóricas, perguntas ao especialista, fóruns de discussão sobre questões controversas e atividades de reflexão individual
- ♦ Possibilidade de aceder ao conteúdo a partir de qualquer dispositivo fixo ou portátil com ligação à Internet



Este Curso permitir-lhe-á aceder aos melhores serviços de Medicina Nuclear do país"

“

Esta é a oportunidade que procurava para atualizar os seus conhecimentos em Medicina Nuclear. Não espere mais e inscreva-se”

O corpo docente do curso inclui profissionais do setor que trazem a sua experiência profissional para esta capacitação, para além de especialistas reconhecidos de sociedades de referência e universidades de prestígio.

Graças ao seu conteúdo multimédia, desenvolvido com a mais recente tecnologia educativa, o profissional terá acesso a uma aprendizagem situada e contextual, ou seja, um ambiente de simulação que proporcionará um curso imersivo programado para se capacitar em situações reais.

A elaboração deste curso baseia-se na Aprendizagem Baseada em Problemas, através da qual o orientador deve tentar resolver as diferentes situações da atividade profissional que surgem no seu decorrer. Para tal, contará com a ajuda de um sistema inovador de vídeo interativo desenvolvido por especialistas reconhecidos.

Faça diagnósticos de grande precisão a todos os tipos de patologias graças ao que aprenderá neste Curso.

Aumente o seu prestígio com esta certificação de alto nível.



# 02

## Objetivos

O principal objetivo deste Curso de Exames de Cintigrafia e Marcadores PET é fazer que no final do curso possam alcançar uma melhoria profissional e aspirar a gerir um prestigiado serviço de Medicina Nuclear. Para tal, oferece-lhe conteúdos de alto nível e um método de aprendizagem inovador com o qual aprenderá todos os conteúdos do curso de uma forma profunda e simples.







“

Seja ambicioso e a TECH ajudá-lo-á a atingir todos os seus objetivos profissionais Do que está à espera? Inscreva-se já”



## Objetivos gerais

---

- ♦ Atualizar o especialista em Medicina Nuclear
- ♦ Realizar e interpretar testes funcionais de forma integrada e sequencial
- ♦ Conseguir uma orientação diagnóstica dos doentes
- ♦ Ajudar a decidir qual é a melhor estratégia terapêutica, incluindo a terapia radiometabólica, para cada paciente
- ♦ Aplicar critérios clínicos e bioquímicos para o diagnóstico de infeções e inflamações
- ♦ Conhecer as novas terapias da Medicina Nuclear







## Objetivos específicos

---

- ♦ Aprofundar a aplicação de técnicas de imagem molecular e morfofuncional no campo da Medicina Nuclear no diagnóstico, avaliação da extensão e resposta ao tratamento da patologia infecciosa/inflamatória nos diferentes órgãos e sistemas
- ♦ Aprofundar as técnicas aplicadas no contexto clínico específico
- ♦ Diagnosticar com precisão o menor consumo de recursos e radiação para o paciente

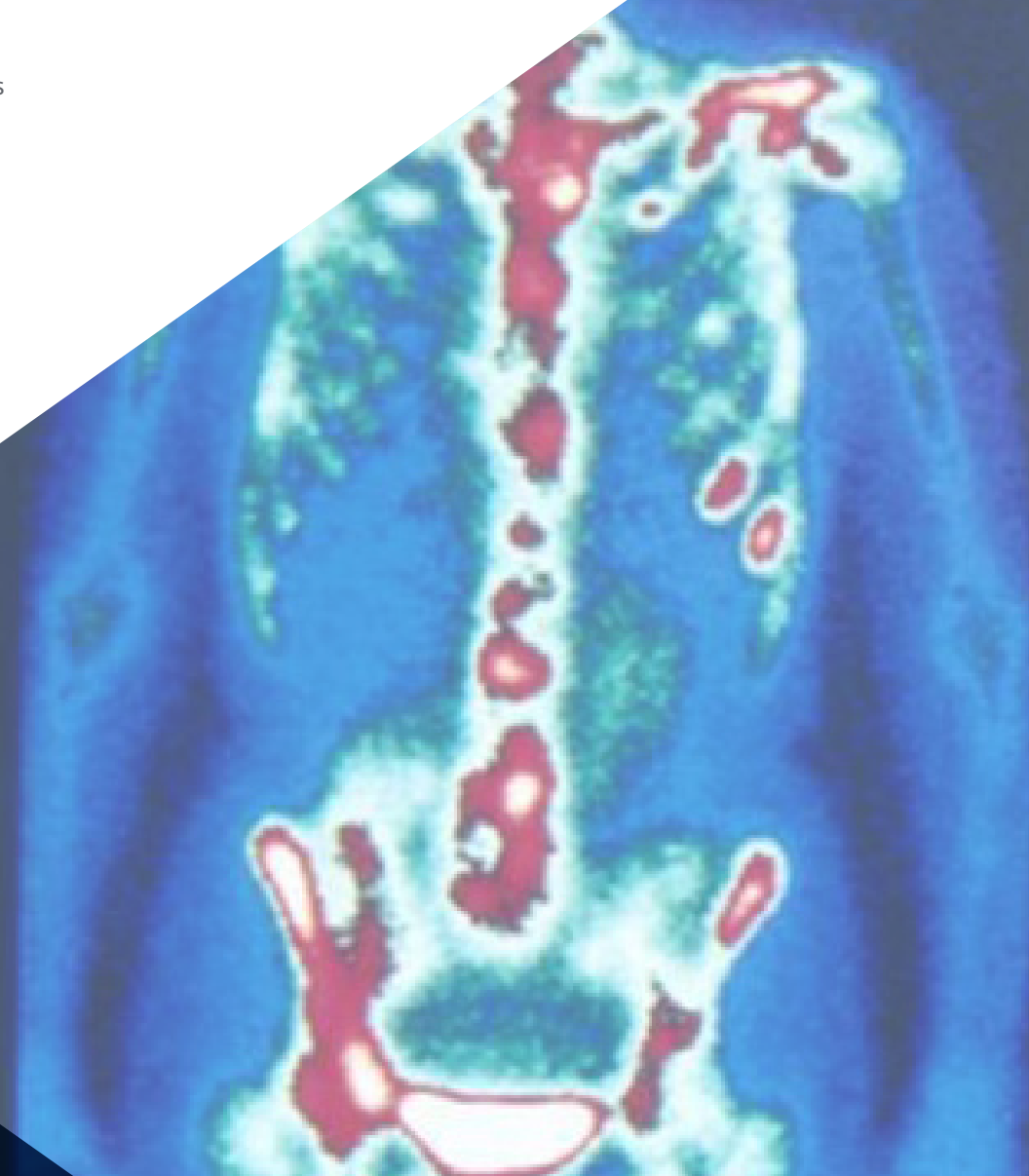
“

O progresso que procurava na sua carreira está neste Curso”

03

# Direção do curso

Os melhores professores ministram este Curso de Estudos Cintigrafia e Marcadores PET, para que os alunos possam obter os conhecimentos mais atualizados e aprofundados sobre o assunto. O corpo docente está em contacto direto com a disciplina e conhece os últimos desenvolvimentos em cintigrafia e marcadores PET, para que os alunos possam aplicar diretamente o que aprenderam na sua atividade profissional.



A PET scan image of a human skeleton, showing the spine and ribcage. The image is overlaid on a blue and white geometric background. The spine is highlighted in red and white, indicating areas of high metabolic activity.

“

Um corpo docente de alto nível ensina-lhe tudo sobre Exames de Cintigrafia e marcadores PET”



## Diretor convidado internacional

A proeminente carreira do Dr. Stefano Fanti tem sido inteiramente dedicada à Medicina Nuclear. Há quase três décadas, que está profissionalmente ligado à Unidade PET no Policlínico S. Orsola. A sua gestão exaustiva como Diretor Médico deste serviço hospitalar permitiu um crescimento exponencial, tanto em instalações quanto em equipamentos. Nos últimos anos, a instituição realizou mais de 12.000 exames de radiodiagnóstico, tornando-se uma das mais ativas da Europa.

Com base nesses resultados, o especialista foi selecionado para reorganizar as operações de todos os centros metropolitanos com tecnologia de Medicina Nuclear na região de Bolonha, Itália. Após esta intensiva atividade profissional, ocupou o cargo de Responsável pela Divisão no Hospital Maggiore. Além disso, ainda responsável pela da Unidade PET, o Dr. Fanti coordenou diversas solicitações de subsídios para este centro, obtendo importantes financiamentos de instituições nacionais como o Ministério das Universidades da Itália e a Agência Regional de Saúde.

Além disso, participou de numerosos projetos de pesquisa sobre a aplicação clínica das tecnologias PET e PET/CT em Oncologia, com foco especial no Linfoma e no Cancro da Próstata. Por sua vez, liderou equipas em muitos ensaios clínicos com requisitos de Boas Práticas Clínicas (BPC). Além disso, pessoalmente, conduz análises experimentais no campo de novos radiofármacos PET, incluindo C-Colina, F-DOPA e Ga-DOTA-NOC, entre outros.

O Dr. Fanti é também colaborador da Agência Internacional de Energia Atômica (AIEA), participando de iniciativas como consensos para a introdução de radiofármacos para uso clínico e atuando como consultor em outras missões. Além disso, é autor de mais de 600 artigos publicados em revistas internacionais e revisor de periódicos como The Lancet Oncology, The American Journal of Cancer, BMC Cancer, entre outros.



## Dr. Fanti, Stefano

---

- ♦ Diretor da Escola Especializada em Medicina Nuclear da Universidade de Bolonha, Itália
- ♦ Diretor da Divisão de Medicina Nuclear e da Unidade PET do Policlínico S. Orsola
- ♦ Responsável pela Divisão de Medicina Nuclear do Hospital Maggiore
- ♦ Editor Associado do Clinical and Translational Imaging, European Journal of Nuclear Medicine e Revista Espanhola de Medicina Nuclear
- ♦ Revisor de The Lancet Oncology, The American Journal of Cancer, BMC Cancer, European Urology, The European Journal of Hematology, Clinical Cancer Research e outras revistas internacionais
- ♦ Consultor da Organização Internacional de Energia Atômica (AIEA)
- ♦ Membro: Associação Europeia de Medicina Nuclear



Graças à TECH, poderá aprender com os melhores profissionais do mundo”

## Direção



### Doutora Mercedes Mitjavila

- ♦ Chefe do serviço de Medicina Nuclear. Hospital Universitário Puerta de Hierro Majadahonda, Madrid
- ♦ Chefe de Projeto da Unidade de Medicina Nuclear do Departamento de Diagnóstico por Imagem do Hospital Universitário Fundación Alcorcón
- ♦ Chefe do Departamento de Medicina Nuclear do Hospital Universitário Puerta de Hierro Majadahonda Concurso BOCM
- ♦ Licenciada em Medicina e Cirurgia na Universidade de Alcalá de Henares
- ♦ MIR em Medicina Nuclear Especialista pelo sistema MIR
- ♦ Doutora em Medicina e Cirurgia na Universidade de Alcalá de Henares
- ♦ Médica Interina no Departamento de Medicina Nuclear do Hospital Ramón y Cajal
- ♦ Médica Interina do Departamento de Medicina Nuclear do Hospital Universitário de Getafe



## Professores

Doutora Begoña Rodríguez Alfonso

- ♦ Médica Especialista Hospital Universitario Puerta de Hierro
- ♦ Médica Especialista Hospital Universitario de La Paz
- ♦ Médica Especialista Hospital General de Ciudad Real
- ♦ Licenciada em Medicina e Cirurgia Universidade Complutense de Madrid
- ♦ Programa Oficial de Doutoramento em Medicina e Cirurgia. Universidade Autónoma de Madrid



# 04

## Estrutura e conteúdo

Este Curso de Exames de Cintigrafia e Marcadores PET está organizado num módulo especializado, através do qual os alunos poderão aprender tudo sobre a aplicação destas técnicas na observação de patologias como a endocardite, a vasculite inflamatória, a febre pós-operatória, a fibrose poliquística ou a Covid-19, doença para a qual estes métodos têm sido muito úteis para um acompanhamento eficaz e preciso.





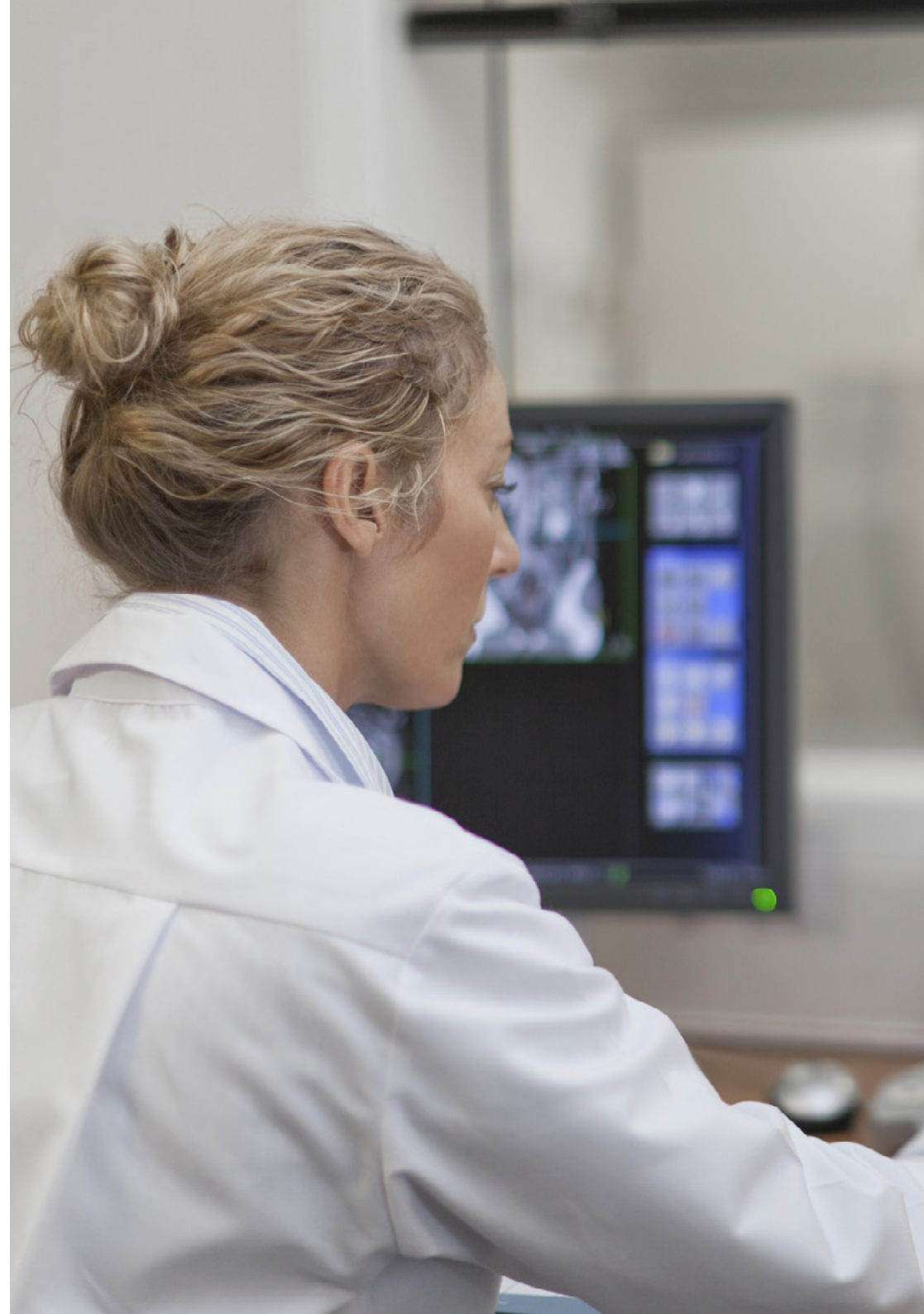


“

Com estes conteúdos, poderá fazer diagnósticos rigorosos de várias patologias”

## Módulo 1. Infecção/Inflamação: Exames de Cintigrafia e marcadores PET

- 1.1. Osteoarticular
  - 1.1.1. Osteomielite: osso anteriormente saudável, paciente diabético, coluna vertebral intervencionada
  - 1.1.2. Prótese: mobilização séptica vs. asséptica
- 1.2. Cardíaca
  - 1.2.1. Endocardite: válvula nativa, válvula protética
  - 1.2.2. Miocardite: infecciosa vs. Inflamatória
  - 1.2.3. Dispositivos intracardíacos
- 1.3. Vascular
  - 1.3.1. Vasculite inflamatória
  - 1.3.2. Infecção por enxerto protético
- 1.4. Encefalite: Estudo PET-FDG
  - 1.4.1. Paraneoplásico
  - 1.4.2. Infecciosos: padrões e diagnósticos diferenciais
- 1.5. Febre de origem desconhecida
  - 1.5.1. Paciente imunodeprimido
  - 1.5.2. Febre pós-operatória e sépsis recorrente
- 1.6. Doença sistêmica
  - 1.6.1. Sarcoidose: diagnóstico, extensão e resposta ao tratamento
  - 1.6.2. Doença relacionada com Ig4
- 1.7. Outros locais
  - 1.7.1. Doença renal poliquística hepatorenal: localização de foco infeccioso
  - 1.7.2. Hepatobiliar: doente pós-cirúrgico
- 1.8. Covid-19
  - 1.8.1. Estudos de medicina nuclear de fase aguda: inflamação pulmonar, tromboembolismo pulmonar, paciente oncológico e covid-19
  - 1.8.2. Utilidade da Medicina Nuclear na patologia pós-vida: pulmonar, sistêmica
  - 1.8.3. Mudanças organizacionais numa situação pandêmica





“

Especialize-se neste domínio da Medicina Nuclear e progrida profissionalmente”



05

# Metodologia

Este programa de capacitação oferece uma forma diferente de aprendizagem. A nossa metodologia é desenvolvida através de um modo de aprendizagem cíclico: o Relearning. Este sistema de ensino é utilizado, por exemplo, nas escolas médicas mais prestigiadas do mundo e tem sido considerado um dos mais eficazes pelas principais publicações, tais como a New England Journal of Medicine.



“

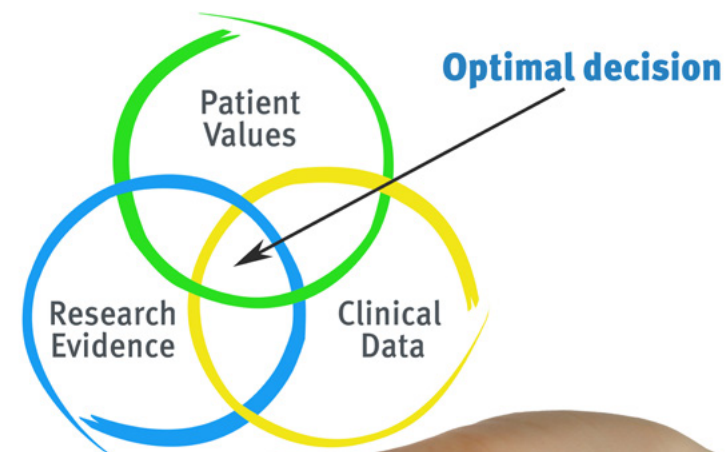
Descubra o Relearning, um sistema que abandona a aprendizagem linear convencional para o levar através de sistemas de ensino cíclicos: uma forma de aprendizagem que provou ser extremamente eficaz, especialmente em disciplinas que requerem memorização”



## Na TECH utilizamos o Método de Caso

Numa dada situação, o que deve fazer um profissional? Ao longo do programa, os estudantes serão confrontados com múltiplos casos clínicos simulados com base em pacientes reais nos quais terão de investigar, estabelecer hipóteses e finalmente resolver a situação. Há abundantes provas científicas sobre a eficácia do método. Os especialistas aprendem melhor, mais depressa e de forma mais sustentável ao longo do tempo.

Com a TECH pode experimentar uma forma de aprendizagem que abala as fundações das universidades tradicionais de todo o mundo.



Segundo o Dr. Gérvas, o caso clínico é a apresentação anotada de um paciente, ou grupo de pacientes, que se torna um "caso", um exemplo ou modelo que ilustra alguma componente clínica peculiar, quer pelo seu poder de ensino, quer pela sua singularidade ou raridade. É essencial que o caso seja fundamentado na vida profissional actual, tentando recriar as condições reais da prática profissional do médico.

“

Sabia que este método foi desenvolvido em 1912 em Harvard para estudantes de direito? O método do caso consistia em apresentar situações reais complexas para que tomassem decisões e justificassem a forma de as resolver. Em 1924 foi estabelecido como um método de ensino padrão em Harvard”

A eficácia do método é justificada por quatro realizações fundamentais:

- 1 Os estudantes que seguem este método não só conseguem a assimilação de conceitos, mas também desenvolvem a sua capacidade mental através de exercícios para avaliar situações reais e aplicar os seus conhecimentos.
- 2 A aprendizagem é solidamente traduzida em competências práticas que permitem ao educador integrar melhor o conhecimento na prática diária.
- 3 A assimilação de ideias e conceitos é facilitada e mais eficiente, graças à utilização de situações que surgiram a partir de um ensino real.
- 4 O sentimento de eficiência do esforço investido torna-se um estímulo muito importante para os estudantes, o que se traduz num maior interesse pela aprendizagem e num aumento do tempo passado a trabalhar no curso.



## Relearning Methodology

A TECH combina eficazmente a metodologia do Estudo de Caso com um sistema de aprendizagem 100% online baseado na repetição, que combina 8 elementos didáticos diferentes em cada lição.

Melhoramos o Estudo de Caso com o melhor método de ensino 100% online: o Relearning.

O profissional aprenderá através de casos reais e da resolução de situações complexas em ambientes de aprendizagem simulados. Estas simulações são desenvolvidas utilizando software de última geração para facilitar a aprendizagem imersiva.





Na vanguarda da pedagogia mundial, o método Relearning conseguiu melhorar os níveis globais de satisfação dos profissionais que concluem os seus estudos, no que diz respeito aos indicadores de qualidade da melhor universidade online do mundo (Universidade de Columbia).

Utilizando esta metodologia, mais de 250.000 médicos foram formados com sucesso sem precedentes em todas as especialidades clínicas, independentemente da carga cirúrgica. Tudo isto num ambiente altamente exigente, com um corpo estudantil universitário com um elevado perfil socioeconómico e uma idade média de 43,5 anos.

O Relearning permitir-lhe-á aprender com menos esforço e mais desempenho, envolvendo-o mais na sua capacitação, desenvolvendo um espírito crítico, defendendo argumentos e opiniões contrastantes: uma equação direta ao sucesso.

No nosso programa, a aprendizagem não é um processo linear, mas acontece numa espiral (aprender, desaprender, esquecer e reaprender). Portanto, cada um destes elementos é combinado de forma concêntrica.

A pontuação global do nosso sistema de aprendizagem é de 8,01, de acordo com os mais elevados padrões internacionais.





Este programa oferece o melhor material educativo, cuidadosamente preparado para profissionais:



#### Material de estudo

Todos os conteúdos didáticos são criados pelos especialistas que irão ensinar o curso, especificamente para o curso, para que o desenvolvimento didático seja realmente específico e concreto.

Estes conteúdos são depois aplicados ao formato audiovisual, para criar o método de trabalho online da TECH. Tudo isto, com as mais recentes técnicas que oferecem peças de alta-qualidade em cada um dos materiais que são colocados à disposição do aluno.



#### Técnicas cirúrgicas e procedimentos em vídeo

A TECH traz as técnicas mais inovadoras, com os últimos avanços educacionais, para a vanguarda da atualidade em enfermagem. Tudo isto, na primeira pessoa, com o máximo rigor, explicado e detalhado para a assimilação e compreensão do estudante.

E o melhor de tudo, pode observá-los quantas vezes quiser.



#### Resumos interativos

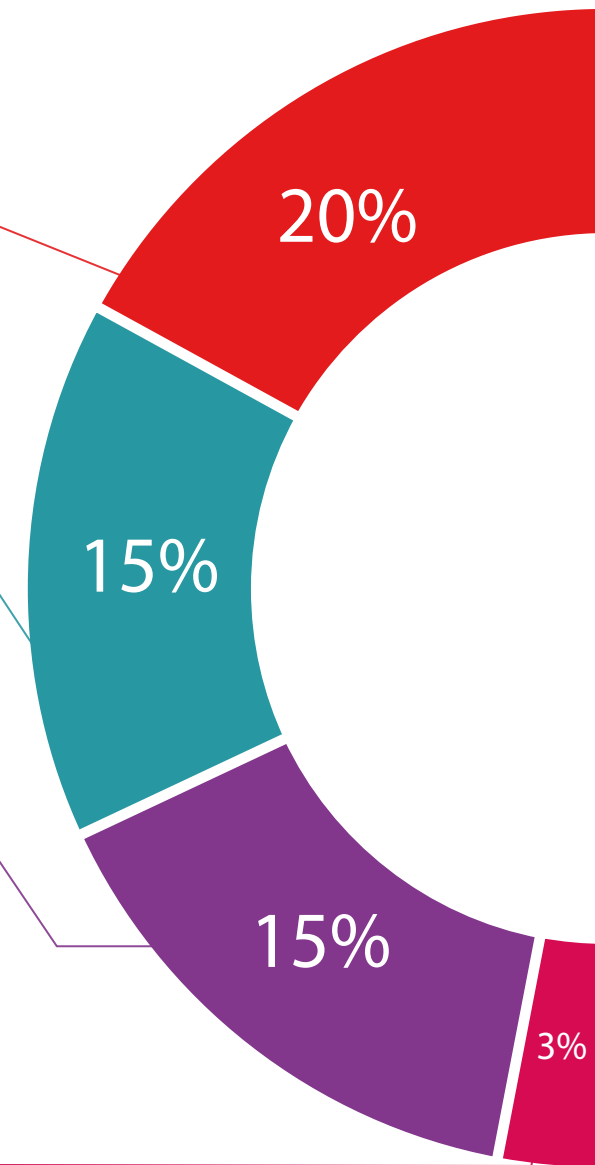
A equipa da TECH apresenta os conteúdos de uma forma atrativa e dinâmica em comprimidos multimédia que incluem áudios, vídeos, imagens, diagramas e mapas conceituais a fim de reforçar o conhecimento.

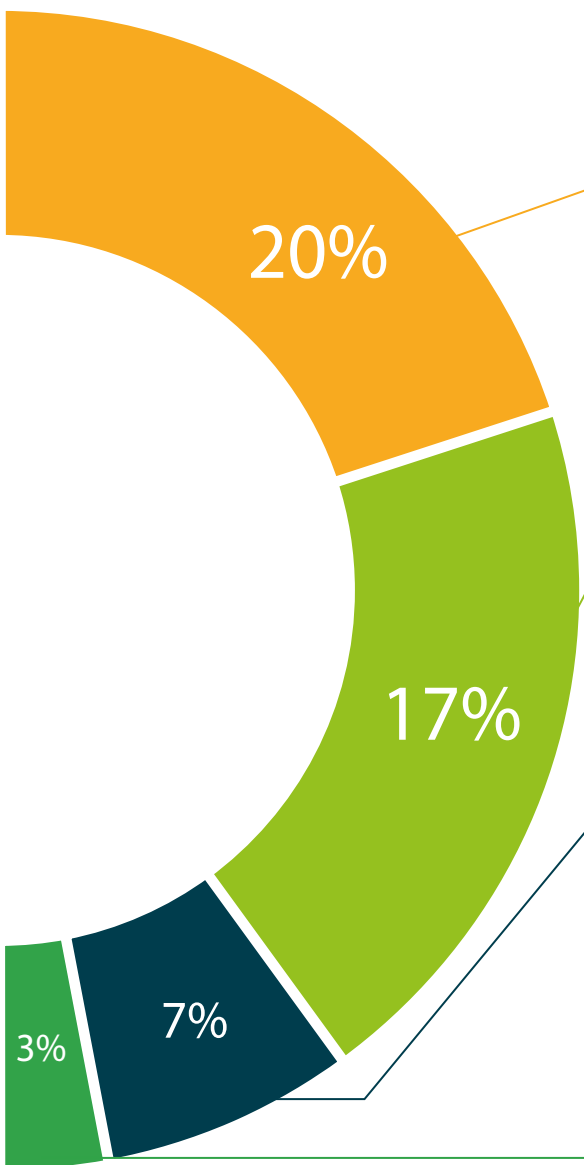
Este sistema educativo único para a apresentação de conteúdos multimédia foi premiado pela Microsoft como uma "História de Sucesso Europeu".



#### Leituras complementares

Artigos recentes, documentos de consenso e diretrizes internacionais, entre outros. Na biblioteca virtual da TECH o aluno terá acesso a tudo o que necessita para completar a sua capacitação.





#### Análises de casos desenvolvidas e conduzidas por especialistas

A aprendizagem eficaz deve necessariamente ser contextual. Por esta razão, a TECH apresenta o desenvolvimento de casos reais nos quais o perito guiará o estudante através do desenvolvimento da atenção e da resolução de diferentes situações: uma forma clara e direta de alcançar o mais alto grau de compreensão.



#### Testing & Retesting

Os conhecimentos do aluno são periodicamente avaliados e reavaliados ao longo de todo o programa, através de atividades e exercícios de avaliação e auto-avaliação, para que o aluno possa verificar como está a atingir os seus objetivos.



#### Masterclasses

Há provas científicas sobre a utilidade da observação de peritos terceiros: Learning from an Expert fortalece o conhecimento e a recordação, e constrói confiança em futuras decisões difíceis.



#### Guias rápidos de atuação

A TECH oferece os conteúdos mais relevantes do curso sob a forma de folhas de trabalho ou guias de ação rápida. Uma forma sintética, prática e eficaz de ajudar os estudantes a progredir na sua aprendizagem.



06

# Certificação

O Curso de Exames de Cintigrafia e Marcadores PET garante, para além de um conteúdo mais rigoroso e atualizado, o acesso a um Curso emitido pela TECH Universidade Tecnológica.





“

Conclua este plano de estudos com sucesso e receba o seu certificado sem sair de casa e sem burocracias”



Este Curso de Exames de Cintigrafia e Marcadores PET conta com o conteúdo científico mais completo e atualizado do mercado.

Uma vez aprovadas as avaliações, o aluno receberá por correio o certificado\* correspondente ao Curso de TECH Universidade Tecnológica.

Este certificado contribui significativamente para o desenvolvimento da capacitação continuada dos profissionais e proporciona um importante valor para a sua capacitação universitária, sendo 100% válido e atendendo aos requisitos normalmente exigidos pelas bolsas de emprego, concursos públicos e avaliação de carreiras profissionais.

Certificação: Curso de Exames de Cintigrafia e Marcadores PET

ECTS: 6

Carga horária: 150



\*Apostila de Haia: Caso o aluno solicite que o seu certificado seja apostilado, a TECH EDUCATION providenciará a obtenção do mesmo a um custo adicional.

futuro  
saúde confiança pessoas  
informação orientadores  
educação certificação ensino  
garantia aprendizagem  
instituições tecnologia  
comunidade compromisso  
atenção personalizada  
conhecimento inovação  
presente qualidade  
desenvolvimento

**tech** universidade  
tecnológica

### Curso

#### Exames de Cintigrafia e Marcadores PET

- » Modalidade: Online
- » Duração: 6 semanas
- » Certificação: TECH Universidade Tecnológica
- » Créditos: 6 ECTS
- » Horário: ao seu próprio ritmo
- » Exames: online

Curso

# Exames de Cintigrafia e Marcadores PET