

Curso

Estratégias de Abordagem
em Medicina Integrativa



Curso

Estratégias de Abordagem em Medicina Integrativa

- » Modalidade: online
- » Duração: 6 semanas
- » Certificado: TECH Universidade Tecnológica
- » Horário: no seu próprio ritmo
- » Provas: online

Acesso ao site: www.techtute.com/br/medicina/curso/estrategias-abordagem-medicina-integrativa

Índice

01

Apresentação

pág. 4

02

Objetivos

pág. 8

03

Direção do curso

pág. 12

04

Estrutura e conteúdo

pág. 32

05

Metodologia

pág. 36

06

Certificado

pág. 44

01

Apresentação

As estratégias de abordagem de diferentes doenças são fatores essenciais na Medicina Integrativa. Mas para poder realizar um tratamento integral do indivíduo e aplicar os diferentes métodos e técnicas, é essencial ter um conhecimento profundo do assunto. Por isso que a TECH elaborou um programa que visa proporcionar aos alunos as habilidades mais necessárias e eficientes para que possam realizar esse trabalho. Dessa forma, ao longo do programa de estudos, os Sistemas Fisiológicos e suas Inter-relações, o Papel do Estresse Oxidativo e a Cosmogonia da Medicina Oriental são analisados em profundidade.





“

*Torne-se um Especialista em
Estratégias de Abordagem
MI em apenas 6 semanas”*

As diferentes estratégias de abordagem são fatores essenciais na Medicina Integrativa, que se baseia nas técnicas mais recentes da medicina complementar e nos avanços mais recentes da medicina convencional. O tratamento integral de todo o conjunto de sistemas que compõem o indivíduo pode ser realizado por meio de diferentes métodos, dependendo da doença, mas requer um conhecimento amplo e específico.

É por isso que a TECH projetou um Curso de Estratégias de Abordagem em Medicina Integrativa, para fortalecer o perfil profissional dos alunos em sua capacidade de realizar seu trabalho com a maior eficiência e qualidade possíveis. Isso é feito por meio de um estudo aprofundado em aspectos como o Modelo Biológico, a Autoimunidade, os Aspectos Antropológicos e Filosóficos e a Reflexologia Podal.

A participação de um renomado maestro internacional convidado no Curso da Universidade é um testemunho do compromisso contínuo com a excelência acadêmica. Por meio de *Masterclasses*, os alunos aprofundarão seus conhecimentos sobre as principais Estratégias de Abordagem em Medicina Integrativa.

Tudo isso, por meio de um modo 100% online que permite aos alunos organizarem sua atividade com total liberdade, sem que suas outras obrigações sejam interferidas pela conclusão deste programa. Além disso, com a disponibilidade total dos materiais multimídia mais completos e as informações mais atualizadas do mercado acadêmico.

Este **Curso de Estratégias de Abordagem em Medicina Integrativa** conta com o conteúdo científico mais completo e atualizado do mercado. Suas principais características são:

- ♦ O desenvolvimento de casos práticos por especialistas em Medicina e Saúde Integrativa
- ♦ O conteúdo gráfico, esquemático e eminentemente prático oferece informações científicas e práticas sobre as disciplinas que são essenciais para a prática profissional
- ♦ Exercícios práticos em que o processo de auto-avaliação é realizado para melhorar a aprendizagem
- ♦ Destaque especial para as metodologias inovadoras
- ♦ Aulas teóricas, perguntas a especialistas, fóruns de discussão sobre temas controversos e trabalhos de reflexão individual
- ♦ Disponibilidade de acesso a todo o conteúdo a partir de qualquer dispositivo, seja fixo ou móvel, com conexão à Internet



Descubra as novidades mais relevantes em Estratégias de Abordagem de Medicina Integrativa com a perspectiva internacional de um renomado diretor convidado”

“

Adquira novos conhecimentos de forma ágil e precisa, graças ao mais completo conteúdo sobre Cineantropometria e Reflexologia Podal”

O corpo docente deste curso é composto por profissionais da área que transferem a experiência de seu trabalho para essa capacitação, além de especialistas reconhecidos de sociedades científicas de referência e universidades de prestígio.

O conteúdo multimídia, desenvolvido com a mais recente tecnologia educacional, permitirá ao profissional uma aprendizagem contextualizada, ou seja, realizada em um ambiente simulado, proporcionando uma capacitação imersiva e planejada para a prática em situações reais.

A estrutura deste programa se concentra na Aprendizagem Baseada em Problemas, através da qual o profissional deverá resolver as diferentes situações de prática profissional que surgirem ao longo do curso acadêmico. Para isso, contará com o apoio de um inovador sistema de vídeo interativo desenvolvido por especialistas reconhecidos.

Saiba mais sobre as diferentes Estratégias de Forma rápida e sem sair de casa.

O aluno terá acesso à biblioteca de recursos multimídia 24 horas por dia, a partir do seu celular, Tablet ou computador.



02

Objetivos

O objetivo deste Curso de Estratégias de Abordagem em Medicina Integrativa é fornecer aos alunos o conhecimento e as habilidades necessárias para que eles realizem seu trabalho nesse campo da MI, com total garantia de sucesso e podendo se destacar nesse setor com tanto potencial no mercado de trabalho.



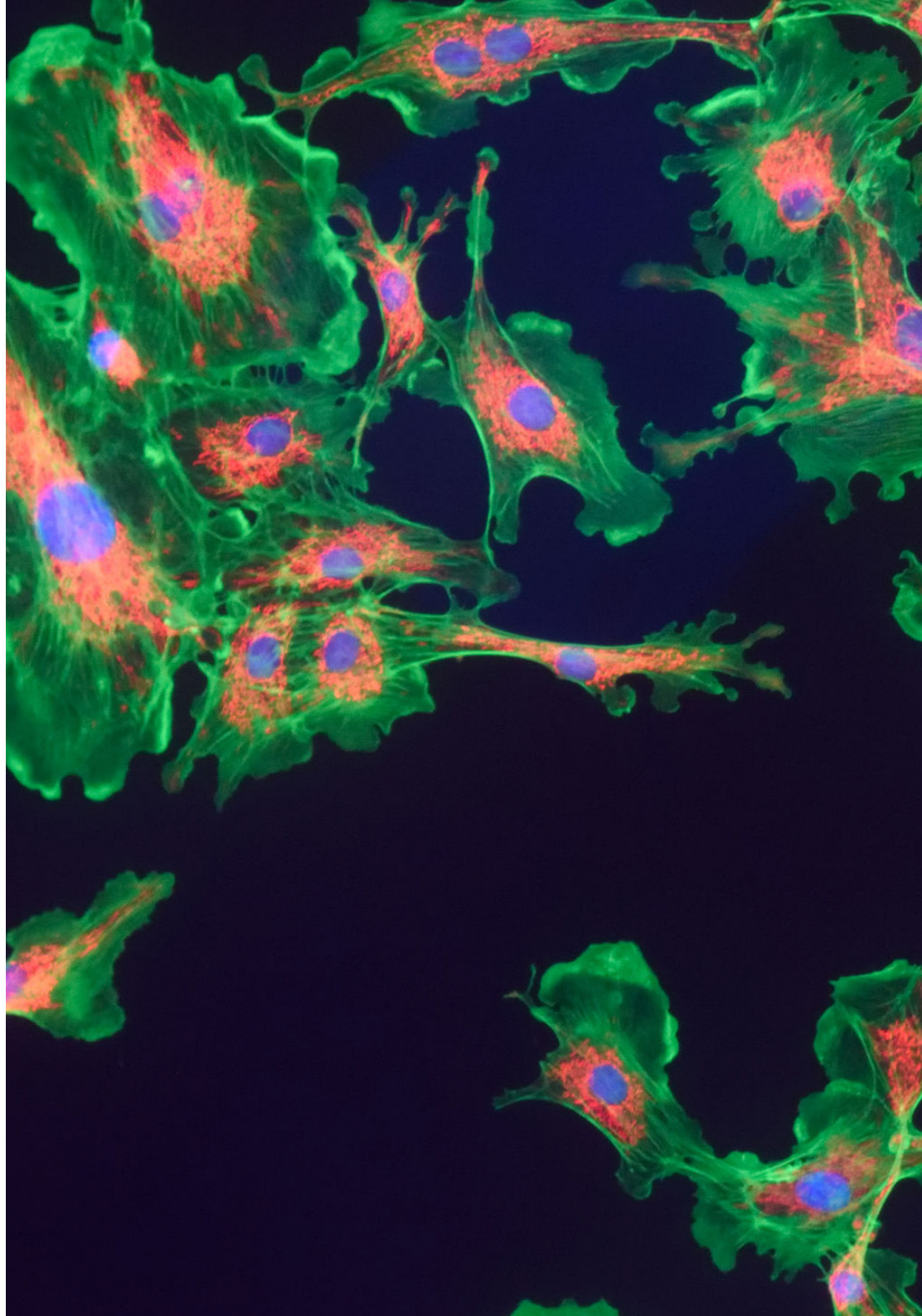
“

As melhores simulações de casos clínicos aproximam os alunos de situações reais para colocar em prática o conhecimento adquirido”



Objetivos gerais

- ♦ Adquirir o conhecimento e as habilidades necessárias para avaliar a adequação de cada disciplina no ambiente clínico, possibilitando a prestação de atendimento de qualidade com base em evidências científicas
- ♦ Atualizar os conhecimentos do profissional de Ciências da Saúde nas diversas áreas da Medicina Integrativa
- ♦ Promover estratégias de trabalho baseadas na abordagem integrativa e na reabilitação multimodal como um modelo de referência para alcançar a excelência no atendimento
- ♦ Favorecer a aquisição de habilidades e capacidades técnicas, através de um sistema multimídia eficaz
- ♦ Incentivar o estímulo profissional através de capacitação e pesquisa contínuas





Objetivos Específicos

- ♦ Definir o modelo de prática clínica, contextualizando a situação de saúde da pessoa e o estabelecimento de metas apropriadas
- ♦ Conhecer os diferentes sistemas filosóficos da Medicina Integrativa a partir de uma perspectiva antropológica

“

Atinja suas metas profissionais mais exigentes no campo da Medicina Integrativa e destaque-se a curto prazo”

03

Direção do curso

O grupo de profissionais que compõe a direção e o corpo docente deste Curso de Estratégias de Abordagem em Medicina Integrativa faz parte da excelente equipe de especialistas da TECH. Esses professores desenvolveram os conteúdos com base em sua experiência excepcional e em seus conhecimentos mais especializados, resultando nos mais completos e atualizados materiais teóricos e práticos do mercado acadêmico.





“

A TECH selecionou uma equipe de professores especializada e multidisciplinar que o ajudará durante todo o processo”

Diretora Internacional Convidada

A Dra. Chiti Parikh é uma médica de destaque com uma notável carreira em Medicina Integrativa e bem-estar. Iniciou sua trajetória clínica no New York Presbyterian Hospital, onde logo assumiu o cargo de diretora executiva do programa de Saúde e Bem-Estar. Neste cargo, a Dra. Parikh supervisiona uma equipe de mais de 30 funcionários clínicos e não clínicos, oferecendo um conjunto de serviços abrangentes que incluem nutrição, acupuntura, massagem, coaching de saúde, psicoterapia, pilates, meditação e ioga. Desenvolveu e introduziu uma bolsa de estudos clínica em Medicina Integral para médicos especializados em Medicina de Família e Clínica e incorporou o ensino de Medicina Integrativa ao currículo da Weill Cornell Medicine, além de estabelecer importantes colaborações com o Departamento de Oncologia, o manejo da dor e o cuidado paliativo para proporcionar uma experiência de tratamento holística e compassiva.

A Dra. Parikh também desempenhou um papel importante na promoção da conscientização da medicina integrativa, colaborando com sociedades profissionais e fazendo contribuições regulares para a mídia, como o Dr. Oz Show, NBC News e VICE News. Demonstrou um forte compromisso com o ensino, oferecendo oportunidades de aprendizagem e orientação para alunos de medicina, residentes, bolsistas e médicos interessados em aprender mais sobre a medicina integrativa.

Também é importante destacar a contribuição internacional realizada pela Dra. Parikh no âmbito dos Direitos Humanos. Como avaliadora médica voluntária da Physicians for Human Rights, realizou avaliações médicas forenses para vítimas de tortura que buscavam asilo em todo o mundo. Além disso, foi voluntária e assessora do Weill Cornell Center for Human Rights, orientando os alunos na realização de avaliações médicas e instruindo sobre as violações dos direitos humanos. Essas importantes contribuições deram visibilidade ao seu trabalho no cenário internacional e reforçaram seu compromisso com a justiça e o bem-estar humano.



Dra. Chiti Parikh

- Diretora executiva de Saúde Integral e Bem-Estar no Hospital Presbyterian, Nova York, E EUA
- Diretora de Medicina Hospitalar no New York Presbyterian Lower Manhattan
- Diretora Executiva em Weill Cornell Medicine
- Doutora em Medicina pela Rutgers Robert Wood Johnson Medical School

“

Graças à TECH, você poderá aprender com os melhores profissionais do mundo"

Direção



Dra. Alejandra Menassa

- Chefe do Departamento de Clínica Médica e da Unidade de Saúde Mental da Clínica de Medicina Integrativa
- Chefe da Área de Ozonoterapia da Clínica de Medicina Integrativa
- Médico Preceptor de Clínica Médica no Departamento de Urgência do Hospital Universitário 12 de Octubre
- Membro da Equipe Médica Psicanalítica da Produtora Cinematográfica Grupo Cero
- Mestrado em Avaliação de Lesões Corporais e Psicossociais pelo Instituto Europeu de Saúde e Bem-Estar Social
- Especialista em Perícia Judicial Psicológica pelo Instituto Superior de Psicologia Alborán
- Especialista em Ozonoterapia em Clínica Médica pela Universidade de Havana
- Vice-Presidente da Sociedade Espanhola de Saúde e Medicina Integrativa (SESMI)
- Membro: Sociedade Espanhola de Clínica Médica (SEMI)



Dr. Pedro Rodríguez Picazo

- Diretor Adjunto da Clínica UME
- Diretor Fundador de Medintegra
- Coordenador de Saúde em Colisée
- Doutorado em Ciências da Saúde pela Universidade de Alicante
- Diploma em Enfermagem, Saúde Comunitária pela Universidade de Alicante
- Especialista universitário em Osteopatia, Cinesiologia e Acupuntura pela Universidade de Múrcia
- Mestrado em Saúde e Medicina Integrativa Avançada pela TECH Universidad Tecnológica
- ARPN, Serviços de Saúde da Universidade Europeia Miguel de Cervantes
- Membro: Conselho Editorial da Revista Medicina Integrativa RS&MI, Conselho de Administração da Sociedade Espanhola de Saúde e Medicina Integrativa, Membro da Sociedade Europeia de Medicina Integrativa e Membro da Sociedade de Oncologia Integrativa

Professores

Dra. María José Vargas Sánchez

- ♦ Especialista em Anestesiologia e Ressuscitação na Synergia MedicalCare
- ♦ Especialista em anestesiologia na Blue Healthcare
- ♦ Coach de Saúde especializada em Gestão e Emocional e Bem-estar para a Fundación Sauce
- ♦ Coach de Coerência Cardíaca no Heartmath Institute
- ♦ Mestrado em Pesquisa e Tratamento Especializado da Dor pela Universidade de Valência
- ♦ Mestrado em Medicina de Emergência no Hospital Clínico San Carlos
- ♦ Vice-presidente da Federação Espanhola de Reiki
- ♦ Membro: Sociedade Espanhola Saúde e Medicina Integrativa (SESMI)

Sra. Helena Trujillo

- ♦ Psicóloga especializada em técnicas de psicanálise
- ♦ Psicanalista em consultório particular
- ♦ Diretora de televisão e apresentadora de programas de cunho científico e cultural para o Grupo Cero TV
- ♦ Membro do Departamento de Atendimento Clínico do Grupo Cero
- ♦ Formada em Psicologia pela Universidade de Málaga
- ♦ Especialista em Criminologia pelo Instituto Andaluz Interuniversitário de Criminologia. Málaga

Dra. Ayla Faulin

- ♦ Responsável pelo Departamento de Enfermagem Clínica Medicina Integrativa
- ♦ Mestrado em Suplementação Nutricional Integrativa Baseada em Evidências pela Escuela de Salud Integrativa

- ♦ Diploma em Terapias Naturais com especialização em Naturopatia pelo Real Centro Universitario Escorial-María Cristina
- ♦ Especialista em nutrição aplicada à clínica pela Escuela de Salud Integrativa

Sra. Marta Alonso Almela

- ♦ Nutricionista na Clínica Medicina Integral
- ♦ Nutricionista em consultório particular, Clínica Un Cuerpo Feliz
- ♦ Mestrado em Segurança Alimentar pela Universidade Complutense de Madri
- ♦ Formada em Ciência e Tecnologia de Alimentos pela Universidade Autônoma de Madri
- ♦ Curso de Nutrição Humana e Dietética pela Universidade de Almeria e pelo Instituto Nutrición Celular Activa
- ♦ Membro da Associação Espanhola de Dietistas e Nutricionistas

Dr. Daniel García Pérez-Juana

- ♦ Fisioterapeuta e Enfermeiro
- ♦ Fisioterapeuta no consultório particular Daniel García Pérez-Juana
- ♦ Diretor de Atendimento da Clínica IMEDE
- ♦ Chefe do Departamento de Fisioterapia e Osteopatia da Clínica Medicina Integrativa
- ♦ Doutor em Ciências da Saúde, Dor e Propriocepção pela Universidad Rey Juan Carlos
- ♦ Mestrado em Neurocontrole Motor e Fisioterapia pela Universidad Rey Juan Carlos
- ♦ Presidente e fundador da Associação Espanhola de Tao Yin

Dr. Luis Hortal

- ♦ Professor de Sistemas de Informação de Saúde e Ultrassom no SERMAS
- ♦ Curso Avançado de Homeopatia
- ♦ Professor de estágio dos alunos de 5º e 6º período na Universidade de Alcalá
- ♦ Orientador de Residentes de Medicina de Família e Comunidade do SERMAS

Dra. Teresa Lajo Morales

- ♦ Endocrinologista na Synergia MedicalCare
- ♦ Endocrinologista na Clínica Nuosalud
- ♦ Responsável do Departamento de Endocrinologia do Hospital HLA de Universitário Moncloa
- ♦ Médico Especialista em Endocrinologia e Nutrição no Hospital Universitário La Paz
- ♦ Especialista em Medicina Biorreguladora pela Universidade de Alcalá de Henares

Dra. Carmen Salgado

- ♦ Naturopata, Diretora e Fundadora do centro terapêutico Herbarum Natura
- ♦ Membro do Departamento de Naturopatia do Centro de Estudos Superiores Philippus Thuban
- ♦ Formada em Farmácia pela Universidade Complutense de Madri
- ♦ Graduação em Bioquímica e Biologia Molecular
- ♦ Especialista Universitário em Naturopatia pelo Real Centro Universitário Escorial-María Cristina
- ♦ Especialista em Nutrição e Medicina Ortomolecular pela Associação Francesa de Medicina Ortomolecular

Dra. Neus Esmel Esmel

- ♦ Diretor do Centro Esmel Terapias
- ♦ Enfermeira no Vall d'Hebron Barcelona Hospital Campus
- ♦ Enfermeira no Hospital Universitário de Bellvitge
- ♦ Enfermeira de Oncologia no Hospital Duran i Reynals
- ♦ Enfermeira no Hospital Germans Trias i Pujol
- ♦ Enfermeira do Hospital Lluís Alcanyís
- ♦ Doutora em Ciências da Enfermagem pela Universidade Rovira i Virgili
- ♦ Membro da Sociedade Espanhola de Clínica Médica

Dr. Tomás Álvaro Naranjo

- ♦ Diretor do Centro de Medicina Integrativa Arjuna Tortosa
- ♦ Pesquisador colaborador do Hospital de Tortosa Verge Fita
- ♦ Pesquisador independente em Medicina Bioenergética, Vibracional e Sinérgica
- ♦ Médico especialista no Departamento de Anatomia Patológica do Centro de Atendimento HTC
- ♦ Doutor em Anatomia Patológica
- ♦ Formado em Psicologia Clínica
- ♦ Membro: Associação Internacional de Desenvolvimento

Dra. María del Carmen González Martín

- ♦ Diretora Médica da Clínica Centro
- ♦ Especialista em Medicina Ortomolecular e Antienvhecimento na Clínica Centro
- ♦ Doutorado em Doenças Infecciosas e Microbiologia pela Universidade de Granada
- ♦ Mestrado em Nutrição Celular Ativa pela Associação Francesa de Medicina Ortomolecular
- ♦ Vice-presidente da Associação de Medicina Estética de Granada
- ♦ Membro do: Sociedade Espanhola de Nutrição e Medicina Ortomolecular e do Comitê Internacional de Especialistas em Ozonoterapia

Sr. Juan Pablo Moltó

- ♦ Diretor Administrativo do Instituto Internacional de Acupuntura Científica e Psiconeuroacupuntura
- ♦ Pesquisador principal do Instituto Internacional de Acupuntura Científica e Ciências da Saúde
- ♦ Membro fundador do Conselho Geral do Colégio de Médicos Naturistas da Espanha
- ♦ Curso de Medicina Tradicional Chinesa
- ♦ Curso de Naturopatia
- ♦ Curso de Homeopatia do Real Centro Universitário María Cristina em Madri

Dra. Camino Díaz Díez

- ♦ Diretora do consultório particular Dra. Camino Díaz
- ♦ Coordenadora médica da Blue Healthcare
- ♦ Médica do Departamento de Saúde do Reebok Sports Club
- ♦ Responsável pelo Departamento de Homeopatia da Clínica Medicina Integrativa
- ♦ Colaboradora da Unidade de Oncologia do Hospital de La Moraleja
- ♦ Médica especialista do Instituto Homoeopático e Hospital de San José
- ♦ Membro: Sociedade Espanhola de Medicina Geral, Sociedade Espanhola de Saúde e Medicina Integrativa, Mestrado em Suplementação e Nutrição pela Universidade CEU Cardenal Herrera

Dra. Josepa Rigau

- ♦ Imunologista e Especialista em Clínica Virtual MASalud
- ♦ Microimunoterapeuta na Virtual Clinic MASalud
- ♦ Médico especialista em Medicina Biológica e Genética em diferentes instituições
- ♦ Doutorado em Medicina e Cirurgia pela Universidade Rovira i Virgili
- ♦ Mestrado em Medicina Biológica e Antienvhecimento pela Universidade de Alcalá de Henares
- ♦ Mestrado em Farmacogenética, Farmacogenômica e Medicina Personalizada pela Universidade de Barcelona
- ♦ Mestrado em Medicina Ambiental pela Academia Americana de Medicina Ambiental
- ♦ Presidente e Fundadora da Associação Espanhola de Microimunoterapia (AEMI)
- ♦ Membro do: Associação Europeia de Laser, Sociedade Espanhola de Laser Médico Cirúrgico (SELMQ), Sociedade Espanhola de Medicina Antienvhecimento e Longevidade (SEMAL), Sociedade Espanhola de Saúde e Medicina Integrativa (SESMI)



Dra. Lola de la Puerta

- ♦ Diretor e médico de consultório particular de Medicina Integrativa e Antienvhecimento
- ♦ Consultora médica do laboratório Cobas
- ♦ Especialista do Comitê Médico do Instituto de Microecologia
- ♦ Mestrado em Medicina Biológica e Antienvhecimento pela Universidade de Alcalá
- ♦ Sócia científica da Sociedade Espanhola de Probióticos e Prebióticos
- ♦ Membro do: Sociedade Espanhola de Medicina Antienvhecimento e Longevidade, Sociedade Espanhola de Medicina Integrativa, Sociedade Espanhola de Medicina Biológica e Antienvhecimento, Sociedade Espanhola de Medicina e Cirurgia Cosmética, Associação de Terapia Microbiológica

Sr. Juan Serrano Gandía

- ♦ Responsável Técnico Executivo de Projetos Técnicos na empresa Dietéticos Intersa
- ♦ Biólogo Analista da Fundação Instituto Valenciano de Oncologia
- ♦ Formado em Ciências Biológicas, com especialização em Bioquímica e Biologia Molecular pela Universidade de Valência
- ♦ Membro: Vice-presidente da Sociedade Espanhola de Saúde e Medicina Integrativa, da Sociedade Espanhola de Fitoterapia

Dr. Xevi Verdaguer

- ♦ Diretor do Instituto de Psiconeuroimunologia Xevi Verdaguer
- ♦ Especialista em Psiconeuroimunologia, Acupuntura e Hipnose em diversos centros de capacitação
- ♦ Graduado em Fisioterapia pela Universidade Católica San Antonio de Murcia.(UCAM)
- ♦ Formado de Nutrição Humana e Dietética pela Universidade Isabel I
- ♦ Diploma em Fisioterapia pela Escola Universitária Gimbernat

Dra. Susana Benito de la Torre

- ♦ Médica de reabilitação no consultório de Aparelho Locomotor do Hospital Infanta Leonor
- ♦ Médica de reabilitação do Hospital Carlos III
- ♦ Instrutora de cursos de *coaching* online

Sra. Mar Alonso Moreno

- ♦ Terapeuta na clínica Saúde Integrativa Satva
- ♦ Conselheira e coordenadora de *Synergia Medical Care*
- ♦ Palestrante em Congressos de Medicina Integrativa
- ♦ Professora em programas de Saúde Integrativa
- ♦ Especialista em Biofísica Quântica
- ♦ Formação em Medicina Ambiental pela AAMA

Dra. Judith Gelfo

- ♦ Odontologista e profissional de Cinesiologia
- ♦ Diretora do Centro Odontología Holística
- ♦ Odontologista Homeopata na Virtual Clinic MASalud
- ♦ Formada em Odontologia pela Universidade Nacional de Córdoba. Argentina
- ♦ Curso de Aperfeiçoamento em Oclusão e Postura em Cinesiologia pela Universidade de Palermo, Itália
- ♦ Vice-presidente e fundadora da Sociedade Espanhola de Cinesiologia Médica Odontológica
- ♦ Membro da Fundação Dentoshopia-GEODA

Sra. María José Barrena Uriarte

- ♦ Bioquímica com especialização na área de saúde
- ♦ Fundadora e diretora da *Intermedical Solutions*
- ♦ Gerente de Qualidade na Policlínica Guipúzcoa
- ♦ Consultora de Gestão de Qualidade Hospitalar na *GF Consulting*
- ♦ Imunologista clínica na Policlínica Guipúzcoa
- ♦ Responsável e colaboradora de projetos de pesquisa
- ♦ Formada em Biologia pela Universidade Complutense de Madri

Sra. Marisa García Alonso

- ♦ Farmacêutica com experiência em Análises Clínicas e tratamentos naturais
- ♦ Diretora do laboratório de análises clínicas da Clínica Santa Elena
- ♦ Diretora geral da Estudios Analíticos Aplicados a la Clínica SL
- ♦ Gerente de Laboratórios Reunidos SL
- ♦ Farmacêutico titular da Farmácia Estación de Atocha
- ♦ Formada em Farmácia pela Universidade Complutense de Madrid
- ♦ Mestrado em Dependência Química
- ♦ Especialista em análise clínica pela Universidade Complutense de Madri

Sr. Carlos Maudos Martín

- ♦ Terapeuta especialista em medicina chinesa
- ♦ Terapeuta em Acupuntura Carlos Maudos Martín
- ♦ Curso de Biorressonância MORA
- ♦ Curso de cinesiologia

Sr. Fernando Guirado Aguirre

- ♦ Biometrista e Pesquisador Hematográfico
- ♦ Pesquisador hematográfico
- ♦ Terapeuta em consultórios particulares
- ♦ Presidente do Instituto Hematográfico Holístico
- ♦ Avaliação Tecnológica em Saúde (ATS) em Enfermagem
- ♦ Mestrado em *Quantum Scio*
- ♦ Curso de Naturopatia

Dra. Carmen Navarro

- ♦ Diretora Médica da clínica GAIA
- ♦ Consulta especializada em Medicina Ambiental: SQM, SFC, Fibromialgia e doenças infecciosas crônicas bacterianas e virais
- ♦ Formada em Medicina e Cirurgia pela Universidade de Granada
- ♦ Especialista em Micronutrição e Dietoterapia pela Universidade de Almería
- ♦ Mestrado em em Medicina Integrativa e Humanista

Dra. Ana Cristina Mendes Moreira

- ♦ Diretora Geral e Clínica do Centro de Medicina Integrativa Doutora Ana Moreira
- ♦ Presidente da Sociedade Portuguesa de Medicina Integrativa
- ♦ Vice-Presidente da Sociedade Portuguesa de Ozonoterapia
- ♦ Mestrado em Medicina Biológica e Antienvhecimento pela Universidade de Alcalá
- ♦ Membro do Comitê Executivo da Sociedade Europeia de Medicina Integrativa

Dra. Pilar Muñoz Calero

- ♦ Presidente e diretora da Fundación Alborada de Medicina Ambiental
- ♦ Colaboradora do Breakspear Medical Group. Reino Unido
- ♦ Codiretora da Cátedra Extraordinária de de Patologia e Meio Ambiente da Universidade Complutense de Madri
- ♦ Membro da Ilustre Academia de Ciências da Saúde Ramón y Cajal
- ♦ Membro: Academia Americana de Medicina Ambiental, Sociedade Espanhola de Saúde de Precisão, Sociedade Internacional Contra a Doença de Lyme e Patologias Associadas

Dr. Sergio Mejía Viana

- ♦ Cardiologista especializado em Terapias Integrativas
- ♦ Coordenador da ala de Covid-19 no Hospital Viamed Virgen de la Paloma
- ♦ Cardiologista intervencionista em Cardio Care no Hospital High Care em Marbella e no Hospital CHIP de Málaga
- ♦ Consultor em Cardiologia no Saint Bernard's Hospital
- ♦ Diretor do Laboratório de Hemodinâmica do Instituto do Coração do Xanit Vithas International Hospital
- ♦ Membro: Sociedade Europeia de Cardiologia, Sociedade Espanhola de Cardiologia, Sociedade Espanhola de Saúde e Medicina Integrativa, Federação Espanhola de Medicina Integrativa, Associação Espanhola de Profissionais de Ozonoterapia

Dra. Belén González Lozón

- ♦ Especialista em Medicina de Família e Comunidade com especialização em Psiconeuroimunologia
- ♦ Especialista em Nutrição e Medicina Integrativa no San Fernando Medical Centre
- ♦ Médica especialista em Nutrição e Medicina Integrativa na Clínica Varoa
- ♦ Responsável Clínica em Consultório Particular de Psiconeuroimunologia
- ♦ Professora de pós-graduação em Medicina Integrativa
- ♦ Mestrado em Psiconeuroimunologia Clínica pela Universidade Pontifícia de Salamanca

Sra. Mónica González Íñiguez

- ♦ Enfermeira especialista em terapias naturais
- ♦ Enfermeira do Hospital Geral Universitário de Elche
- ♦ Acupunturista na Clínica Vita Nova
- ♦ Presidente da Associação de Terapias Naturais e Energéticas
- ♦ Curso de Enfermagem pela Universidade de Alicante

Dr. Héctor Cruz Tabuena

- ♦ Médico especializado em Neurologia
- ♦ Neurologista do Consorcio Sanitario de Terrassa
- ♦ Neurologista do Hospital Clínico de Zaragoza
- ♦ Neurologista do Consorcio Hospitalar de Vic
- ♦ Homeopata no Centro de Saúde Familiar Mare Nostrum
- ♦ Autor de diversos artigos científicos
- ♦ Palestrante em congressos relacionados à homeopatia
- ♦ Mestrado em Homeopatia pela Academia Médico Homeopática de Barcelona (AMHB)

Dra. Carolina Romero

- ♦ Diretora do Centro de Terapias Mente Corpo Canárias
- ♦ Responsável pelo departamento do Corpo Mental no programa Saúde Integrativa nos Hospitais San Roque
- ♦ Coautora do livro de Oncologia Integrativa
- ♦ Arteterapeuta, professora de Samatha e Vipassana, e Yoga Terapêutico
- ♦ Formada em Yoga Tibetano, Yoga dos Sonhos e Bardo
- ♦ Doutorado em Psicologia Clínica
- ♦ Pós-graduação em Neuropsicologia e Educação
- ♦ Pós-graduação em Intervenção Familiar e Mediação
- ♦ Membro da Sociedade Espanhola de Saúde e Medicina Integrativa (SESMI)

Dr Gualberto Díaz Sáez

- ♦ Médico Especialista em Medicina Familiar e Comunidade
- ♦ Médico Homeopata e Oncologista Integrativo no Centro Médico Conde Orgaz y Pinar
- ♦ Pesquisador dos Laboratórios Servier e do Departamento Médico dos Laboratórios Boiron
- ♦ Professor de cursos e seminários relacionados à Homeopatia
- ♦ Palestrante habitual em Congressos de Homeopatia e Medicina Integrativa
- ♦ Consultor editorial e consultor técnico da editora científica Amazing Books
- ♦ Membro do Conselho Diretivo e do Comitê Científico da Sociedade Espanhola de Médicos Homeopatas
- ♦ Doutor em Biotecnologia, Medicina e Ciências Biossanitárias pela Universidade Francisco de Vitoria Francisco de Vitoria



Dra. Esther Ibáñez Ruiz

- ◆ Especialista em Cirurgia Geral e Digestiva com especialização em Oncologia Integrativa
- ◆ Médica da Clínica de Medicina Integrativa Dra. Esther Ibáñez
- ◆ Médico de família e pediatra em diversos hospitais
- ◆ Presidente da Sociedade Espanhola de Médicos Integrativos
- ◆ Professora de pós-graduação em Oncologia Integrativa
- ◆ Mestrado em Medicina Chinesa e Acupuntura

Sra. Laia Mas Llorens

- ◆ Enfermeira especialista em Saúde Integrativa
- ◆ Cofundadora e diretora adjunta do Instituto de Salud Integrativa y Consciente
- ◆ Enfermeira Integrativa na Clínica Omega Zeta
- ◆ Enfermeira Integrativa da Osteo9
- ◆ Formada em Enfermagem pela Universidade de Barcelona
- ◆ Mestrado em Medicina e Enfermagem Naturista pela Universidade de Barcelona
- ◆ Pós-graduação em Enfermagem Cirúrgica pela Universidade Autônoma de Barcelona

Dr. Sergio Portales

- ◆ Clínico Integrativa em consultório particular
- ◆ Ex-presidente da Sociedade Hahnemannian Matritense
- ◆ Formado em Medicina e Cirurgia pela Universidade Nacional de México e Universidade de Alcalá
- ◆ Especialista em Medicina Homeopática
- ◆ Curso em Acunputura

- ♦ Ex-professor de Fisiologia Médica
- ♦ Curso de Psicoterapia Gestalt

Dra. Natalia Sofía Aldana Martínez

- ♦ Médica especialista em Medicina Alternativa e Medicina Integrativa
- ♦ Consultora do Ministério da Saúde e Proteção Social da Colômbia
- ♦ Coordenadora da Academy of Integrative Health & Medicine
- ♦ Médica especialista em Medicina Alternativa, Complementar e Integrativa na Kailash Medicine
- ♦ Médica especialista em Medicina Alternativa no Hospital Medicina de Oriente
- ♦ Médica especialista em Medicina Alternativa no Hospital Tunjuelito
- ♦ Médica especialista no Hospital ESE. Hospital Nazareth
- ♦ Editora Geral da Biblioteca Virtual em Saúde sobre Medicina Tradicional, Complementar e Integrativa das Américas
- ♦ Formada em Medicina e Cirurgia pela Universidad Industrial de Santander
- ♦ Especialista em Terapias Alternativas (Acupuntura e Medicina Oriental) pela Universidade Manuela Beltrán
- ♦ Mestrado em Medicina Alternativa Homeopatia pela Universidade Nacional da Colômbia
- ♦ Membro da Rede MTCI Américas

Dr. Leonardo Hernández Niño

- ♦ Médico Cirurgião com experiência em terapias alternativas
- ♦ Médico da Unidade Médico-Cirúrgica San Luis
- ♦ Médico da HERAZ Medicina Holística
- ♦ Médico em consultório particular
- ♦ Diretor do departamento de pesquisa do Magnofarma Lab

- ♦ Professor em programas universitários relacionados à Medicina Alternativa
- ♦ Curso de Homotoxicologia e Medicina Biológica pela Universidade El Bosque
- ♦ Diploma em Acupuntura e Moxabustão pela Universidade El Bosque

Sra. Elisa Blázquez

- ♦ Chefe do departamento de Nutrição e Dietética da Clínica IQtra Medicina Avançada
- ♦ Colaboradora habitual de jornais e revistas
- ♦ Divulgadora de nutrição através do YouTube
- ♦ Autora do livro *Dieta integrativa, la dieta que tu salud necesita*
- ♦ Formada em Nutrição Humana e Dietética pela Universidade Complutense de Madri
- ♦ Especializado em Imunonutrição

Dra. Valle Fernández Barrera

- ♦ Doutora em Medicina Integrativa
- ♦ Médica integrativa da Clínica Valle Fernández
- ♦ Médica de Família do Centro de Saúde e Urgências
- ♦ Diretora do Centro Médico Los Almendrales
- ♦ Mestrado em em Medicina Integrativa e Humanista pelo Instituto Lineo ASEPROIM
- ♦ Especialista em Imunonutrição na Universidade Católica de Valência

Dra. Rosario García Gutiérrez

- ♦ Especialista em Medicina de Família e Comunidade
Especialista em Medicina Antienvhecimento e Estética
- ♦ Diretor da Clínica Vitaelia
- ♦ Responsável Médico da Unidade de Ozonoterapia e Soroterapia Biológica da SHA Wellness Clinic
- ♦ Médico em consultório particular

- ♦ Mestrado em Medicina Biológica e Antienvhecimento pela Universidade CEU Cardenal Herrera
- ♦ Mestrado em Técnicas Avançadas em Medicina Estética pela Universidade CEU Cardenal Herrera

Sr. José Yanguas Pol

- ♦ Homoeopata e empresário de materiais ortopédicos
- ♦ Técnico superior em Ortopedia na escola particular de ensino fundamental e médio CEBAT. Muchamiel, Alicante
- ♦ Graduação em Homeopatia CEDH no Ilustre Colégio Oficial de Médicos
- ♦ Formado em Farmácia pela Universidade de Granada

Sr. Arístides Díaz

- ♦ Terapeuta complementar especialista em Constelações Familiares

Sr. Julio Bogeat

- ♦ Psicoterapeuta em consultório particular
- ♦ Consultor de diversas entidades públicas e privadas, especialmente no setor de saúde
- ♦ Colaborador especialista da Federação Nacional de Associações para o Combate às Doenças Renais
- ♦ Colaborador da Fundação para o Desenvolvimento da Consciência
- ♦ Mestrado em Psicologia Clínica pela Universidade CEU San Pablo

Dra. Isabel García

- ♦ Endocrinologista e nutricionista integrativa
- ♦ Especialista do Instituto de Salud Integrativa y Consciente
- ♦ Médica Integrativa da Osteo9

- ♦ Coaching Nutricional na Clínica Omega Zeta
- ♦ Médica preceptora de Endocrinologia no Centre Mèdic Castelldefels
- ♦ Médica preceptora de endocrinologia no Instituto Catalán de Endocrinología
- ♦ Mestrado em Naturopatia e ISMET

Sra. Beatriz Daza

- ♦ Enfermeira especializada em Medicina Tradicional Chinesa
- ♦ Acupunturista em Medicina Tradicional Chinesa na Clínica Medizen
- ♦ Enfermeira domiciliar freelancer
- ♦ Enfermeira especializada em Sanitas, Sociedade Anônima de Hospitais
- ♦ Enfermeira na Clínica de Medicina Integrativa
- ♦ Mestrado em Cuidados Paliativos pela Universidade Camilo José Cela
- ♦ Técnica superior em Medicina Tradicional Chinesa pela Fundação Europeia de Medicina Tradicional Chinesa
- ♦ Secretária de Organização da Sociedade Espanhola de Saúde e Medicina Integrativa
- ♦ Membro da Associação de Acupunturistas da Saúde

Dra. Isabel Giralt

- ♦ Presidente da Sociedade Espanhola de Saúde e Medicina Integrativa
- ♦ Diretora da Unidade de Acupuntura da Clínica Universitária Dexus
- ♦ Fundadora da clínica de Acupuntura e Medicina Natural ENERGIMED SL.
- ♦ Editora da Revista Internacional de Acupuntura
- ♦ Mestrado em Acupuntura pela Universidade de Lleida

- ♦ Presidente da seção de médicos de acupuntura do Colégio Oficial de Médicos de Barcelona
- ♦ Membro: Conselho Internacional de Acupuntura Médica, Sociedade Europeia de Medicina Integrativa

Dr. Josep María Mestres Sales

- ♦ Angiologista e Cirurgião Vascular da Clínica Sagrada Família
- ♦ Médico Preceptor do Hospital de la Santa Creu i Sant Pau
- ♦ Consultor II do Departamento de Angiologia e Cirurgia Vascular do Hospital de la Santa Creu i Santa Pau
- ♦ Fundador e secretário da Fundació Catalana para el Estudio de los Malestares Vasculares
- ♦ Membro: Sociedade Catalã de Angiologia e Cirurgia Vascular, Sociedade Espanhola de Angiologia e Cirurgia Vascular, Sociedade Espanhola de Radiologia, Sociedade Internacional de Cirurgia Endovascular, Fórum Venoso Europeu

Sr. Tomás Fernández

- ♦ Enfermeiro naturopata
- ♦ Enfermeiro de Hospitais Públicos e Centros de Atenção Primária
- ♦ Diretor do Departamento de Enfermagem Naturopática da Faculdade Oficial de Enfermagem Zaragoza, Espanha
- ♦ Presidente da Associação de Enfermagem Naturista de Zaragoza ASENZAR-
- ♦ Professor em cursos universitários de Enfermagem

Dr. Carlos Morales Martín

- ♦ Médico de consultório particular associado ao Instituto de Nutrição Celular Activa
- ♦ Diretor Médico da Ser Integral Salud Integrativa





- ♦ Médico de atendimento no FREMAP, Mutua UMI e Cruz EPS
- ♦ Diretor da Unidade Local de Garagoa e Boyaca do Instituto Nacional de Medicina Legal e Ciências Forenses da Colômbia Colômbia
- ♦ Mestrado em Nutrição Celular pela Fundação Universitária San Pablo CEU
- ♦ Especialista em Nutrigenômica e Antienvhecimento

Dr. Juan Sabater Tobella

- ♦ Pesquisador especialista em Medicina Genômica e metabolopatologias
- ♦ Presidente honorário da Real Academia de Farmácia da Catalunha
- ♦ Presidente de Eugenic
- ♦ Diretor do primeiro centro na Espanha dedicado à pesquisa e diagnóstico de doenças metabólicas: Instituto de Bioquímica Clínica-Barcelona
- ♦ Implementação do primeiro programa provincial para a detecção precoce da fenilcetonúria e outros distúrbios metabólicos
- ♦ Professor de Bioquímica da Faculdade de Medicina, Universidade Autônoma de Barcelona
- ♦ Doutor em Farmácia pela Universidade de Barcelona
- ♦ Formado em Farmácia pela Universidade de Barcelona
- ♦ Membro do: Real Academia de Medicina da Catalunha, Real Academia Nacional de Medicina, do Instituto da Espanha, Real Academia de Farmácia da Catalunha

Dr. Juan Carlos Crespo de la Rosa

- ♦ Médico Pesquisador especialista em Medicina e Saúde Integrativa
- ♦ Clínico geral em consultório particular
- ♦ Autor de 4 livros e 150 artigos científicos publicados em periódicos nacionais e internacionais

- ♦ Professor de pós-graduação
- ♦ Presidente da Sociedade Espanhola de Medicina Integrativa
- ♦ Diretor do Instituto de Revitalização Médica Integrativa
- ♦ Palestrante habitual em Congressos de Medicina e Saúde Integrativa
- ♦ Doutor em Medicina e Cirurgia pela Universidade de Sevilha

Sr. Francisco Almodóvar Navalón

- ♦ Advogado especializado em Direito da Saúde
- ♦ Cofundador do escritório de advocacia Almodóvar & Jara
- ♦ Coordenador das equipes jurídicas do escritório de advocacia Almodóvar & Jara
- ♦ Chefe de Gestão e Desenvolvimento do Escritório de Advocacia RAM
- ♦ Autor do livro *El dato personal terapéutico*
- ♦ Coautor de diversas monografias e artigos sobre assuntos jurídicos relacionados a direitos de saúde
- ♦ Palestrante frequente de conferências, cursos e congressos relacionados ao Direito Farmacêutico e da Saúde
- ♦ Colaborador do *European Pharmaceutical Law Group*
- ♦ Formado em Direito pela Universidade Complutense de Madrid
- ♦ Mestrado em Direito de Novas Tecnologias

Dra. Ruth Matute

- ♦ Bioquímica e bióloga molecular com experiência em Nutrigenômica
- ♦ Bioquímica na ADNLife
- ♦ Palestrante em diversos cursos relacionados à Genômica Nutricional
- ♦ Doutora em Bioquímica e Biologia Molecular
- ♦ Formada em Bioquímica e Biologia Molecular

- ♦ Especialista em Genômica e Medicina de Precisão pela Universidade da Califórnia
- ♦ Especialista em Epigenética e Controle da Expressão Gênica pela Universidade de Melbourne
- ♦ Especialista em Nutrição Clínica pela Universidade da Califórnia

Dr. Sergio Luis Sánchez Suárez

- ♦ Presidente da Federação Espanhola de Profissionais da Medicina Integrativa (FESMEDI)
- ♦ Médico especialista em Medicina e Saúde Integrativa na Canárias Biomédica
- ♦ Doutora em Medicina pela Universidade de Las Palmas de Gran Canaria
- ♦ Formado em Medicina pela Universidade de La Laguna
- ♦ Mestrado em Nutrição pela Universidade de Las Palmas de Gran Canaria
- ♦ Mestrado em Neurociências e Biologia Comportamental pela Universidade Pablo de Olavide
- ♦ Curso de Medicina Homeopática da Escuela Médica Homeopática Argentina Tomás Pablo Paschero
- ♦ Curso em Reeducação Postural Global (RPG) da Universidade de Terapias Manuais de Saint-Mont França
- ♦ Formado em Microimunoterapia pelo Instituto 3IDI
- ♦ Curso de Drenagem Linfática Manual Vodder pela Associação para a Promoção da Drenagem Linfática Manual Vodder, Espanha

Sr. Jesús Domínguez Iglesias

- ♦ Fisioterapeuta especialista em Osteopatia e Naturopatia
- ♦ Diretor da Gheos Proyecto Natural SL.
- ♦ Autor do livro *Mi ayuno*
- ♦ Palestrante em diversos congressos de medicina

- ♦ Mestrado em Fisiologia Humana pela Universidade de Barcelona
- ♦ Especialista em análise mineral do cabelo

Dr. David Vinyes Casajoana

- ♦ Especialista em Neurologia
- ♦ Diretor Médico do Instituto de Terapia Neural e Medicina Regulatória, Barcelona
- ♦ Professor de cursos de Terapia Neural na Europa e na América
- ♦ Mestrado em Neurociência pela Universidade Autônoma de Barcelona
- ♦ Mestrado em Antropologia da Medicina pela Universidade de Tarragona
- ♦ Formado em Medicina e Cirurgia pela Universidade Autônoma de Barcelona
- ♦ Formação em Terapia Neural no CIMA, na Colômbia
- ♦ Palestrante em várias conferências nacionais e internacionais sobre Terapia Neural, Dor Craniofacial e Oral e Ginecologia
- ♦ Membro da Comissão Ética e Científica da Federação Internacional de Associações Médicas para Terapia Neural
- ♦ Membro honorário das Sociedades Médicas de Terapia Neural da Áustria, Itália, Portugal, Colômbia e Equador

Dr. Martín Santos

- ♦ Especialista em Oncologia e Medicina de Família
- ♦ Doutorado pela Universidade de Tübingen (Alemanha)
- ♦ Formado em Medicina e Cirurgia pela Faculdade de Valência
- ♦ Estudos de especialização em oncologia na Suíça e na Alemanha
- ♦ Mestrado em Homeopatia, Medicina Ambiental, Medicina Natural e Ozonioterapia
- ♦ Professor de programas de mestrado universitário nas faculdades de Valência, Barcelona, Granada e Madri

- ♦ Palestrante em congressos nacionais, europeus e mundiais
- ♦ Membro da Sociedade Europeia de Hipertermia e da Sociedade Alemã de Oncologia

Sra. Carolina García Sabaté

- ♦ Bioquímica com experiência em microbioma
- ♦ Chefe do Laboratório de Técnicas Avançadas de Biologia Molecular do Laboratório Teletest
- ♦ Palestrante no Congresso Internacional da Sociedade Espanhola de Nutrição e Medicina Ortomolecular
- ♦ Formada em Bioquímica pela Universidade de Barcelona
- ♦ Mestrado experimental em Ciências Farmacológicas pela Universidade de Barcelona
- ♦ Especialista em Dietética e Nutrição pela Universidade Católica San Antonio de Murcia
- ♦ Especialista em Dietética e Nutrição pela Universidade UCAM

Dra. Cristina Pellicer Sabadí

- ♦ Especialista em Medicina Integrativa
- ♦ Professor em diferentes formações de Medicina Integrativa
- ♦ Médico Formador em Cirurgia Torácica
- ♦ Formada em Medicina e Cirurgia, Universidade Autônoma de Barcelona
- ♦ Mestrado em Oncologia Clínica pela Universidade do País Basco/Euskal Herriko Unibertsitatea (UPV/EHU)
- ♦ Mestrado em Psiconeuroimunologia Clínica pela Universidade de Salamanca
- ♦ Formada em diversas disciplinas de saúde e complementares
- ♦ Doutor em Medicina e Cirurgia pela Universidade de Sevilha

04

Estrutura e conteúdo

A estrutura e o conteúdo deste Curso de Estratégias de Abordagem em Medicina Integrativa foram projetados pelos professores especialistas da TECH na área, que aplicaram seu conhecimento e experiência em todos os materiais para garantir a melhor assimilação possível dos diferentes conceitos. Além disso, eles se basearam na metodologia pedagógica mais eficiente, o *Relearning*.

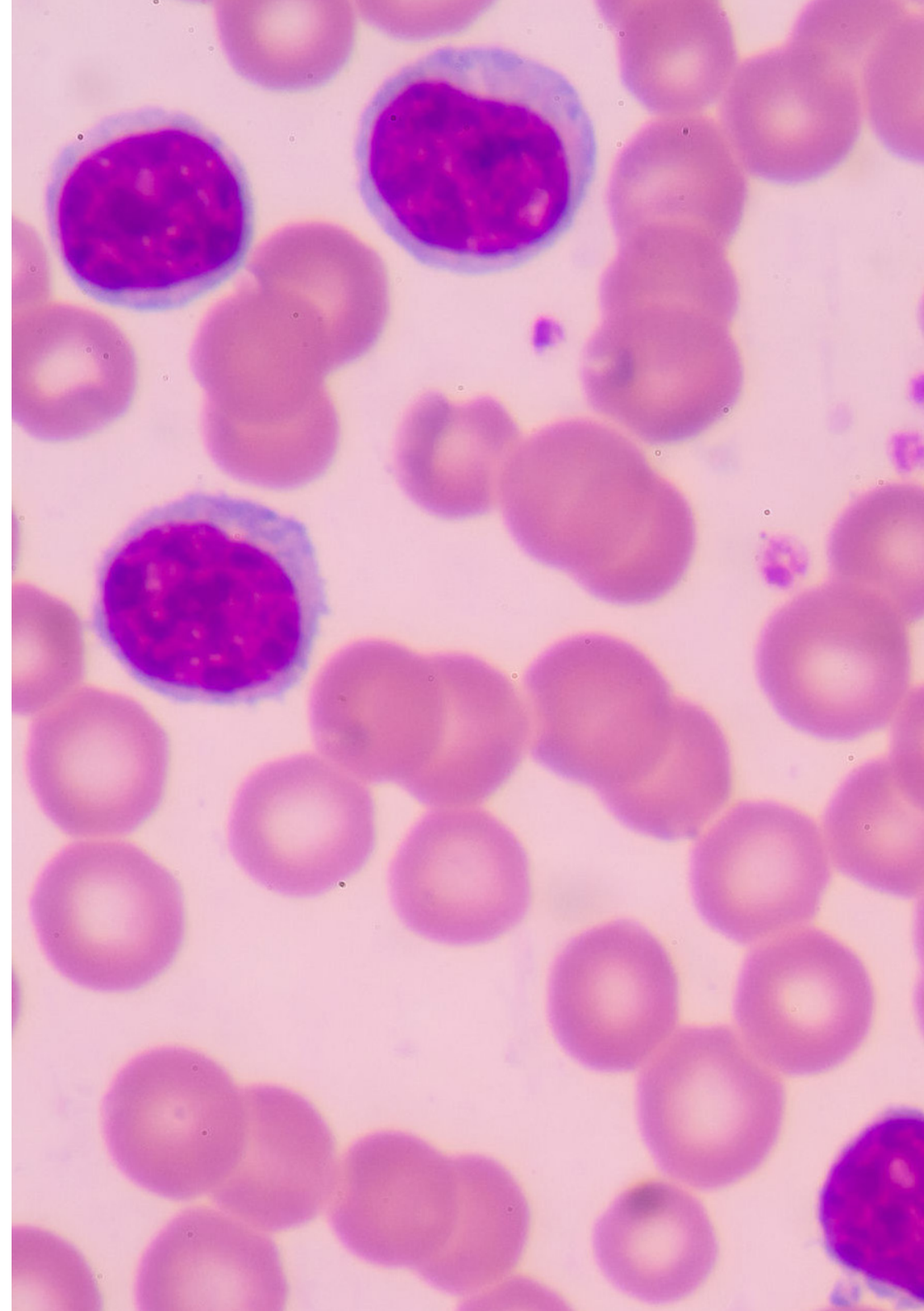


“

Adquira novas habilidades de MI de forma natural e progressiva, graças ao Relearning, a metodologia pedagógica mais eficiente do mercado”

Módulo 1. Abordagens e Estratégias

- 1.1. Modelo Biológico
 - 1.1.1. Correlação dos sistemas fisiológicos
 - 1.1.2. Fisiologia e disfunção mitocondrial
 - 1.1.3. Inflamação crônica e síndromes de permeabilidade da mucosa
 - 1.1.4. Implicação de distúrbios do sistema imunológico em doenças crônicas
 - 1.1.4.1. Autoimunidade
 - 1.1.5. O papel do estresse oxidativo
 - 1.1.6. Microbiota.
 - 1.1.7. Fisiologia da desintoxicação
- 1.2. Abordagem sistêmica
 - 1.2.1. Gestáltica
 - 1.2.2. Transgeracional
- 1.3. Abordagem a partir da psicanálise
- 1.4. Cosmogonia da medicina oriental
 - 1.4.1. Microssistemas
 - 1.4.1.1. Cineantropometria e relação com cadeias cinéticas
 - 1.4.2. Os pontos da acupuntura a partir da embriologia humana
 - 1.4.3. Base científica da acupuntura contemporânea
 - 1.4.4. Microssistemas
 - 1.4.4.1. Reflexologia dos pés
 - 1.4.4.2. Técnica de zona de reflexo auricular
 - 1.4.4.3. Outras disciplinas (acupuntura craniana de Yamamoto YNSA)
- 1.5. Imago, arquétipo e diátese constitucional



“

Um programa 100% online que permitirá que o aluno se destaque como profissional de estratégias de IM, sem sair de casa”

05

Metodologia

Este curso oferece uma maneira diferente de aprender. Nossa metodologia é desenvolvida através de um modo de aprendizagem cíclico: **o Relearning**. Este sistema de ensino é utilizado, por exemplo, nas faculdades de medicina mais prestigiadas do mundo e foi considerado um dos mais eficazes pelas principais publicações científicas, como o ***New England Journal of Medicine***.



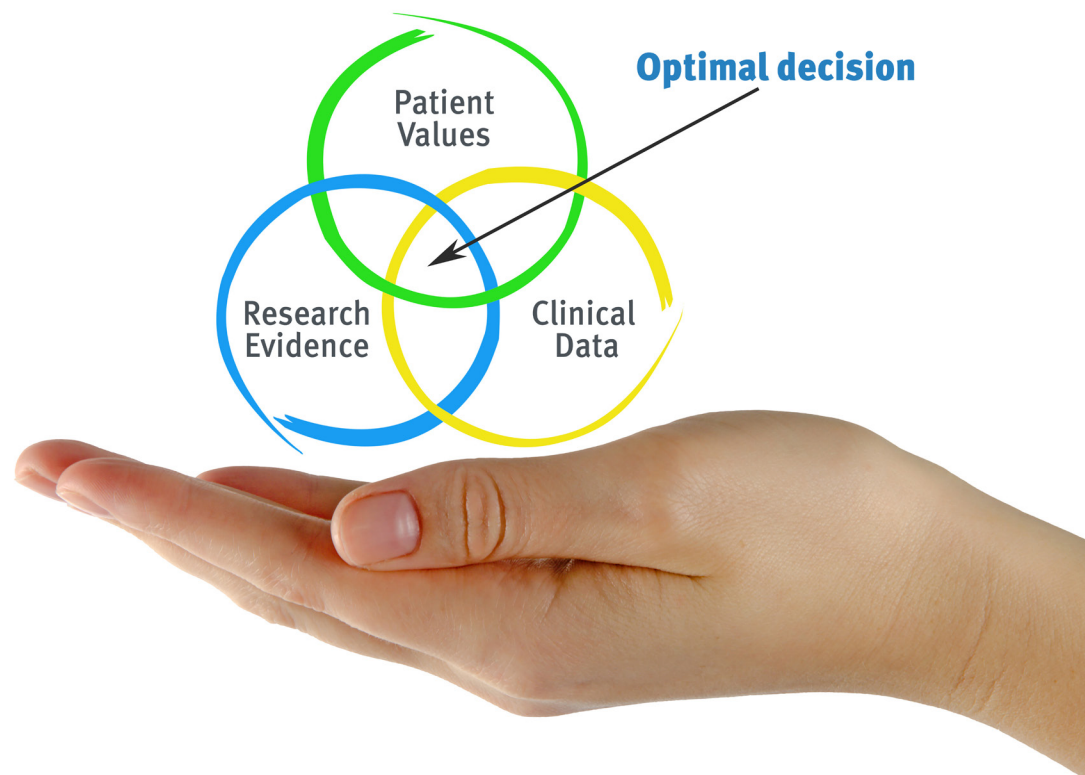
“

Descubra o Relearning, um sistema que abandona a aprendizagem linear convencional para realizá-la através de sistemas de ensino cíclicos: uma forma de aprendizagem que se mostrou extremamente eficaz, especialmente em disciplinas que requerem memorização”

Na TECH usamos o Método do Caso

Em uma determinada situação, o que um profissional deveria fazer? Ao longo do programa, os alunos irão se deparar com diversos casos simulados baseados em situações reais, onde deverão investigar, estabelecer hipóteses e finalmente resolver as situações. Há inúmeras evidências científicas sobre a eficácia deste método. Os especialistas aprendem melhor, mais rápido e de forma mais sustentável ao longo do tempo.

Com a TECH você irá experimentar uma forma de aprender que está revolucionando as bases das universidades tradicionais em todo o mundo.



Segundo o Dr. Gérvas, o caso clínico é a apresentação comentada de um paciente, ou grupo de pacientes, que se torna um "caso", um exemplo ou modelo que ilustra algum componente clínico peculiar, seja pelo seu poder de ensino ou pela sua singularidade ou raridade. É essencial que o caso seja fundamentado na vida profissional atual, tentando recriar as condições reais na prática profissional do médico.

“

Você sabia que este método foi desenvolvido em 1912, em Harvard, para alunos de Direito? O método do caso consistia em apresentar situações complexas reais para que os alunos tomassem decisões e justificassem como resolvê-las. Em 1924 foi estabelecido como o método de ensino padrão em Harvard”

A eficácia do método é justificada por quatro conquistas fundamentais:

1. Os alunos que seguem este método não só assimilam os conceitos, mas também desenvolvem a capacidade mental através de exercícios de avaliação de situações reais e de aplicação de conhecimentos.
2. A aprendizagem se consolida nas habilidades práticas permitindo ao aluno integrar melhor o conhecimento à prática clínica.
3. A assimilação de ideias e conceitos se torna mais fácil e mais eficiente, graças ao uso de situações decorrentes da realidade.
4. A sensação de eficiência do esforço investido se torna um estímulo muito importante para os alunos, o que se traduz em um maior interesse pela aprendizagem e um aumento no tempo dedicado ao curso.



Metodologia Relearning

A TECH utiliza de maneira eficaz a metodologia do estudo de caso com um sistema de aprendizagem 100% online, baseado na repetição, combinando 8 elementos didáticos diferentes em cada aula.

Potencializamos o Estudo de Caso com o melhor método de ensino 100% online: o Relearning.



O profissional aprenderá através de casos reais e da resolução de situações complexas em ambientes simulados de aprendizagem. Estes simulados são realizados através de um software de última geração para facilitar a aprendizagem imersiva.

Na vanguarda da pedagogia mundial, o método Relearning conseguiu melhorar os níveis de satisfação geral dos profissionais que concluíram seus estudos, com relação aos indicadores de qualidade da melhor universidade online do mundo (Universidade de Columbia).

Usando esta metodologia, mais de 250 mil médicos se capacitaram, com sucesso sem precedentes, em todas as especialidades clínicas independentemente da carga cirúrgica. Nossa metodologia de ensino é desenvolvida em um ambiente altamente exigente, com um corpo discente com um perfil socioeconômico médio-alto e uma média de idade de 43,5 anos.

O Relearning permitirá uma aprendizagem com menos esforço e mais desempenho, fazendo com que você se envolva mais em sua especialização, desenvolvendo o espírito crítico e sua capacidade de defender argumentos e contrastar opiniões: uma equação de sucesso.

No nosso programa, a aprendizagem não é um processo linear, ela acontece em espiral (aprender, desaprender, esquecer e reaprender). Portanto, combinamos cada um desses elementos de forma concêntrica.

A nota geral do sistema de aprendizagem da TECH é de 8,01, de acordo com os mais altos padrões internacionais.



Neste programa, oferecemos o melhor material educacional, preparado especialmente para os profissionais:



Material de estudo

Todo o conteúdo foi criado especialmente para o curso pelos especialistas que irão ministrá-lo, o que faz com que o desenvolvimento didático seja realmente específico e concreto.

Posteriormente, esse conteúdo é adaptado ao formato audiovisual, para criar o método de trabalho online da TECH. Tudo isso com as técnicas mais inovadoras e oferecendo alta qualidade em cada um dos materiais que colocamos à disposição do aluno.



Técnicas cirúrgicas e procedimentos em vídeo

A TECH aproxima os alunos às técnicas mais recentes, aos últimos avanços educacionais e à vanguarda das técnicas médicas atuais. Tudo isso, explicado detalhadamente para sua total assimilação e compreensão. E o melhor de tudo, você poderá assistí-los quantas vezes quiser.



Resumos interativos

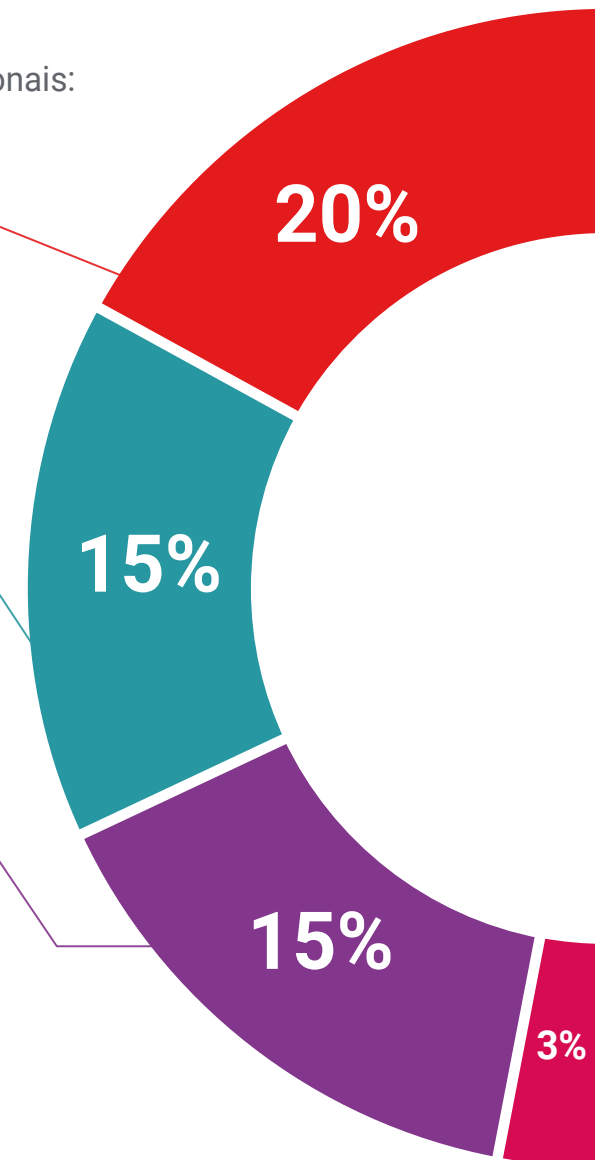
A equipe da TECH apresenta o conteúdo de forma atraente e dinâmica através de pílulas multimídia que incluem áudios, vídeos, imagens, gráficos e mapas conceituais para consolidar o conhecimento.

Este sistema exclusivo de capacitação por meio da apresentação de conteúdo multimídia foi premiado pela Microsoft como "Caso de sucesso na Europa".



Leituras complementares

Artigos recentes, documentos de consenso e diretrizes internacionais, entre outros. Na biblioteca virtual da TECH o aluno terá acesso a tudo o que for necessário para complementar a sua capacitação.





Estudos de casos elaborados e orientados por especialistas

A aprendizagem efetiva deve ser necessariamente contextual. Portanto, na TECH apresentaremos casos reais em que o especialista guiará o aluno através do desenvolvimento da atenção e da resolução de diferentes situações: uma forma clara e direta de alcançar o mais alto grau de compreensão.



Testing & Retesting

Avaliamos e reavaliamos periodicamente o conhecimento do aluno ao longo do programa, através de atividades e exercícios de avaliação e autoavaliação, para que possa comprovar que está alcançando seus objetivos.



Masterclasses

Há evidências científicas sobre a utilidade da observação de terceiros especialistas. O "Learning from an expert" fortalece o conhecimento e a memória e aumenta a nossa confiança para tomar decisões difíceis no futuro.



Guias rápidos de ação

A TECH oferece o conteúdo mais relevante do curso em formato de fichas de trabalho ou guias rápidos de ação. Uma forma sintetizada, prática e eficaz de ajudar os alunos a progredirem na aprendizagem.



06

Certificado

O Curso de Estratégias de Abordagem em Medicina Integrativa garante, além da capacitação mais rigorosa e atualizada, acesso ao certificado do Curso emitido pela TECH Universidade Tecnológica.



“

Conclua este programa de estudos com sucesso e receba seu certificado sem sair de casa e sem burocracias”

Este **Curso de Estratégias de Abordagem em Medicina Integrativa** conta com o conteúdo científico mais completo e atualizado do mercado.

Uma vez aprovadas as avaliações, o aluno receberá por correio o certificado* do **Curso** emitido pela **TECH Universidade Tecnológica**.

O certificado emitido pela **TECH Universidade Tecnológica** expressará a qualificação obtida no Curso, atendendo aos requisitos normalmente exigidos pelas bolsas de empregos, concursos públicos e avaliação de carreira profissional.

Título: **Curso de Estratégias de Abordagem em Medicina Integrativa**

Modalidade: **online**

Duração: **6 semanas**



*Apostila de Haia: Caso o aluno solicite que seu certificado seja apostilado, a TECH EDUCATION providenciará a obtenção do mesmo a um custo adicional.

futuro
saúde confiança pessoas
informação orientadores
educação certificação ensino
garantia aprendizagem
instituições tecnologia
comunidade compromisso
atenção personalizada
conhecimento inovação
presente qualidade
desenvolvimento sustentabilidade

tech universidade
tecnológica

Curso

Estratégias de Abordagem
em Medicina Integrativa

- » Modalidade: online
- » Duração: 6 semanas
- » Certificado: TECH Universidade Tecnológica
- » Horário: no seu próprio ritmo
- » Provas: online

Curso

Estratégias de Abordagem em Medicina Integrativa

