

Curso

Epilepsia





tech universidade
tecnológica

Curso Epilepsia

- » Modalidade: online
- » Duração: 6 semanas
- » Certificado: TECH Universidade Tecnológica
- » Horário: no seu próprio ritmo
- » Provas: online

Acesso ao site: www.techtitute.com/br/medicina/curso/epilepsia

Índice

01

Apresentação

pág. 4

02

Objetivos

pág. 8

03

Direção do curso

pág. 12

04

Estrutura e conteúdo

pág. 18

05

Metodologia

pág. 22

06

Certificado

pág. 30

01

Apresentação

A epilepsia é um processo relativamente comum no consultório médico. O risco de desenvolver epilepsia é de 3,4% da população, com uma prevalência de 5,2-17,7 por mil habitantes. As crises podem apresentar sintomas atípicos em pessoas idosas, e há categorias intimamente relacionadas a idades específicas, especialmente em crianças. Todos esses fatores significam que o conhecimento dessas condições deve ser muito detalhado para os profissionais de medicina. Esse curso oferece uma visão completa dos conhecimentos essenciais nesta área de intervenção.





“

Os últimos avanços no campo da epilepsia compilados em um curso de alta eficiência educacional, que otimizará seu esforço com os melhores resultados”

Embora o diagnóstico neurológico seja agora feito com maior certeza do que em décadas passadas, essa precisão sem dúvida foi facilitada pelo advento de técnicas de Pesquisa diagnóstica cada vez mais sofisticadas. Esses avanços implicam novos conhecimentos e desenvolvimentos científicos promovidos pela pesquisa incessante.

O profissional médico não especializado necessita ter acesso aos conhecimentos necessários nesta área, mesmo que não seja especialista nesta área de atuação, para poder atuar com eficiência. Porém, acessar o conhecimento necessário nessa área e se manter atualizado pode se tornar incompatível com a vida profissional e pessoal. Por outro lado, os profissionais dessa especialidade precisam encontrar formas de atualizar seus conhecimentos que sejam compatíveis com sua vida pessoal e profissional.

Este Curso foi criado para dar uma resposta eficaz a essa necessidade: centra-se em condições reais de atendimento, é eminentemente prático, não se estendendo para além do essencial a questões complexas e de pouca repercussão clínica.

O campo de atuação da neurologia é amplo, complexo e extenso. Este curso de Epilepsia orientará o aluno a ponderar de forma global, equilibrada e escalonada toda a metodologia que exige o domínio básico da especialidade ao nível correspondente.

Focado no contexto real de atuação do médico não especialista e nas suas necessidades de diagnóstico e cuidados, neste curso serão desenvolvidos os conhecimentos verdadeiramente necessários numa consulta de primeiro ou segundo nível, evitando dispersão no esforço de aprendizagem.

Esse curso tem como objetivo capacitar com rigor, ensinar com precisão e oferecer formas de aprimoramento para que o aluno seja capaz de conduzir programas realistas de assistência e ensino na área específica de suas competências profissionais.

Este **Curso de Epilepsia** conta com o conteúdo científico mais completo e atualizado do mercado. Suas principais características são:

- ♦ Desenvolvimento de inúmeros estudos de caso apresentados por especialistas
- ♦ Conteúdo gráfico, esquemático e extremamente prático
- ♦ Novidades e avanços nesta área
- ♦ Exercícios práticos em que é realizado o processo de autoavaliação para melhorar a aprendizagem
- ♦ Metodologias inovadoras e altamente eficientes
- ♦ Lições teóricas, perguntas a especialistas, fóruns de discussão sobre questões controversas e trabalhos individuais de reflexão
- ♦ Disponibilidade de acesso a todo o conteúdo a partir de qualquer dispositivo, fixo ou portátil, com conexão à Internet



Toda a metodologia necessária para o profissional de medicina não especialista na área de neurologia, em um curso específico e concreto de Epilepsia”

“

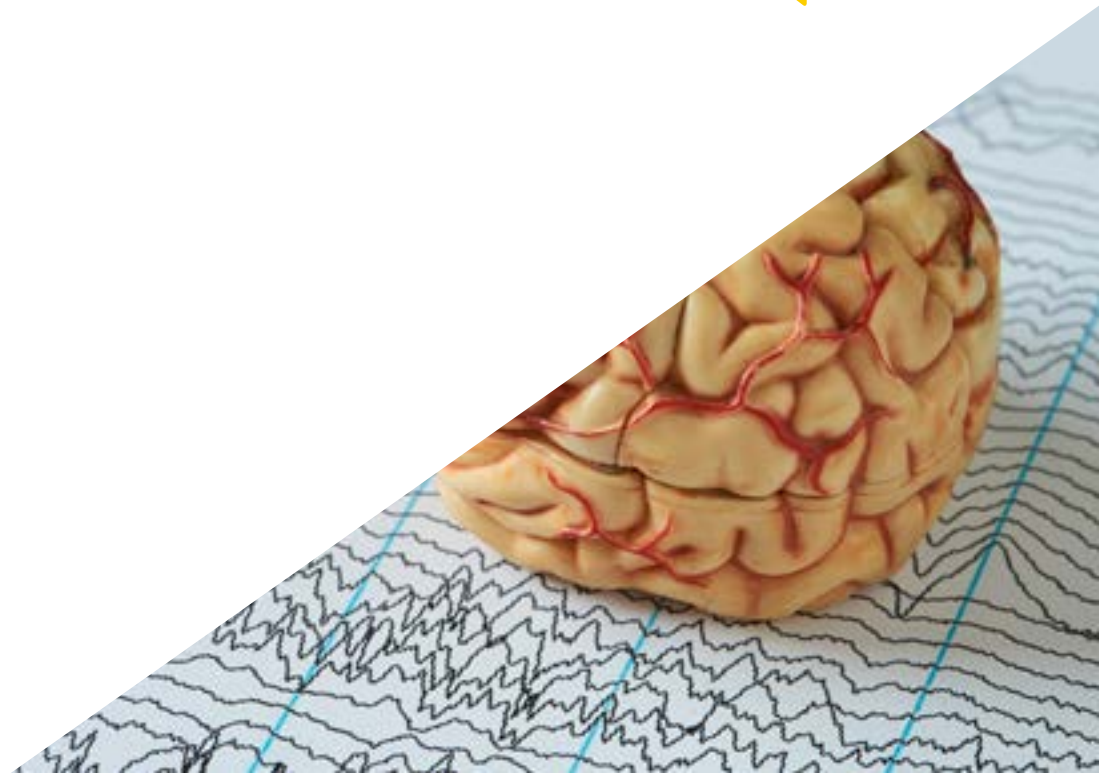
Este curso é o melhor investimento que você pode fazer na escolha de um programa de capacitação por dois motivos: além de atualizar seus conhecimentos em Epilepsia, você obterá um certificado da TECH Global University”

O desenvolvimento deste Curso está focado na prática do aprendizado teórico proposto. Através dos sistemas de ensino mais eficazes, métodos comprovados e importados das universidades mais prestigiadas do mundo, você poderá adquirir novos conhecimentos de uma maneira extremamente prática. Desta forma, nos esforçamos para transformar seus esforços em competências reais e imediatas.

Nosso sistema online é outro ponto forte da nossa metodologia de capacitação. Com uma plataforma interativa que se beneficia dos últimos avanços tecnológicos, nós lhe oferecemos as ferramentas digitais mais interativas. Desta forma, podemos lhe oferecer uma forma de aprendizagem totalmente adaptável às suas necessidades, para que possa combinar perfeitamente esta formação com a sua vida pessoal ou profissional.

Esta capacitação lhe permitirá implementar, de forma imediata, todos os conhecimentos adquiridos à sua prática profissional.

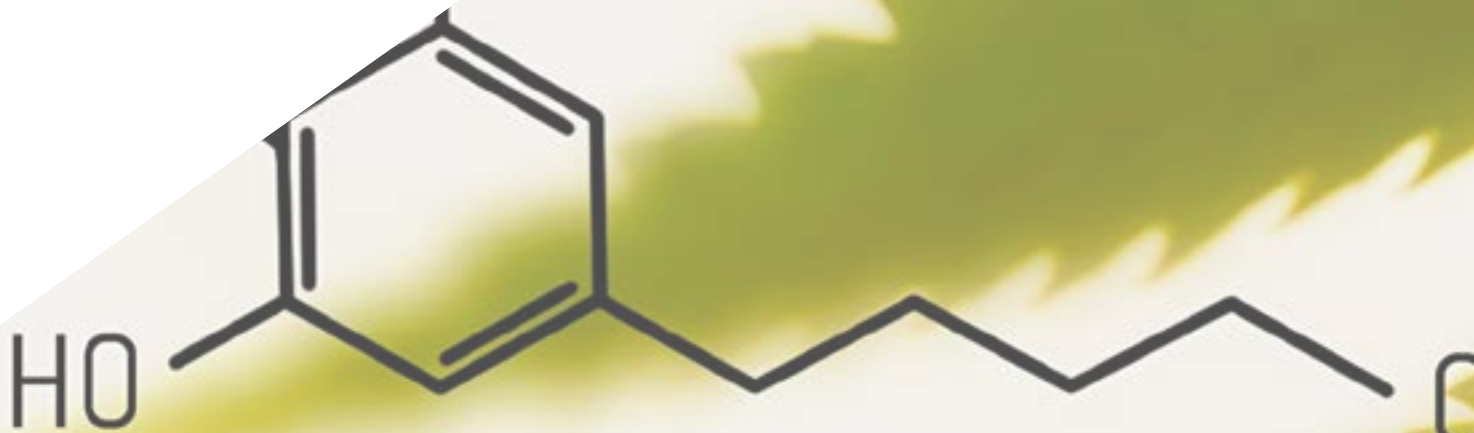
Este Curso 100% online lhe permitirá conciliar os estudos com o trabalho enquanto amplia seus conhecimentos nesta área.



02

Objetivos

O objetivo deste Curso de Epilepsia é oferecer aos médicos um itinerário completo para adquirir conhecimentos, competências e habilidades neurológicas para a prática clínica de rotina, ou para se atualizar nos últimos avanços nessa área de intervenção. Uma maneira prática e eficaz de se manter na vanguarda de uma profissão em constante evolução.



CBRD

C₃H

“

Nosso objetivo é simples: ajudá-lo a obter a mais completa atualização na área de neurologia em um curso totalmente compatível com suas obrigações profissionais e pessoais”

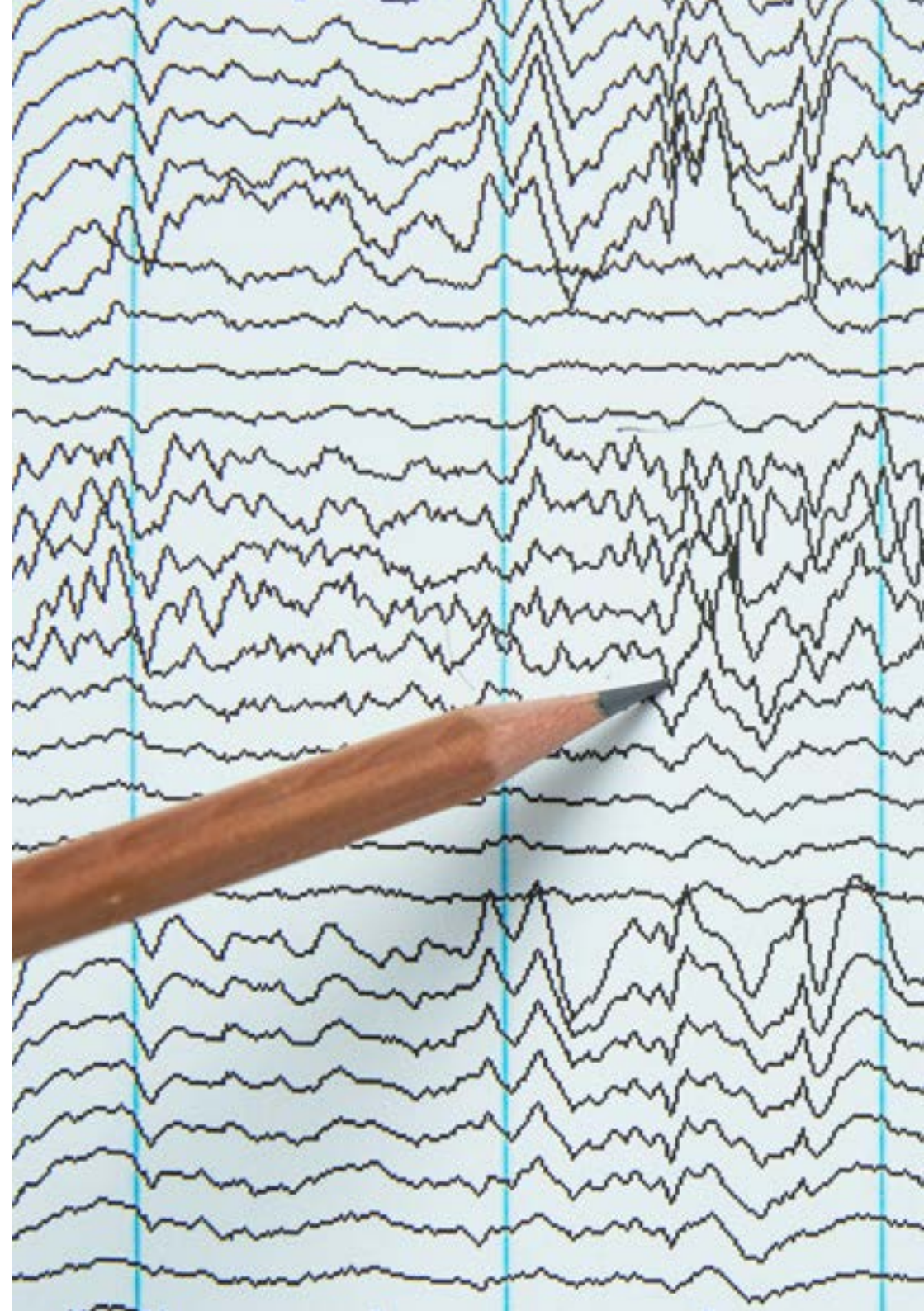


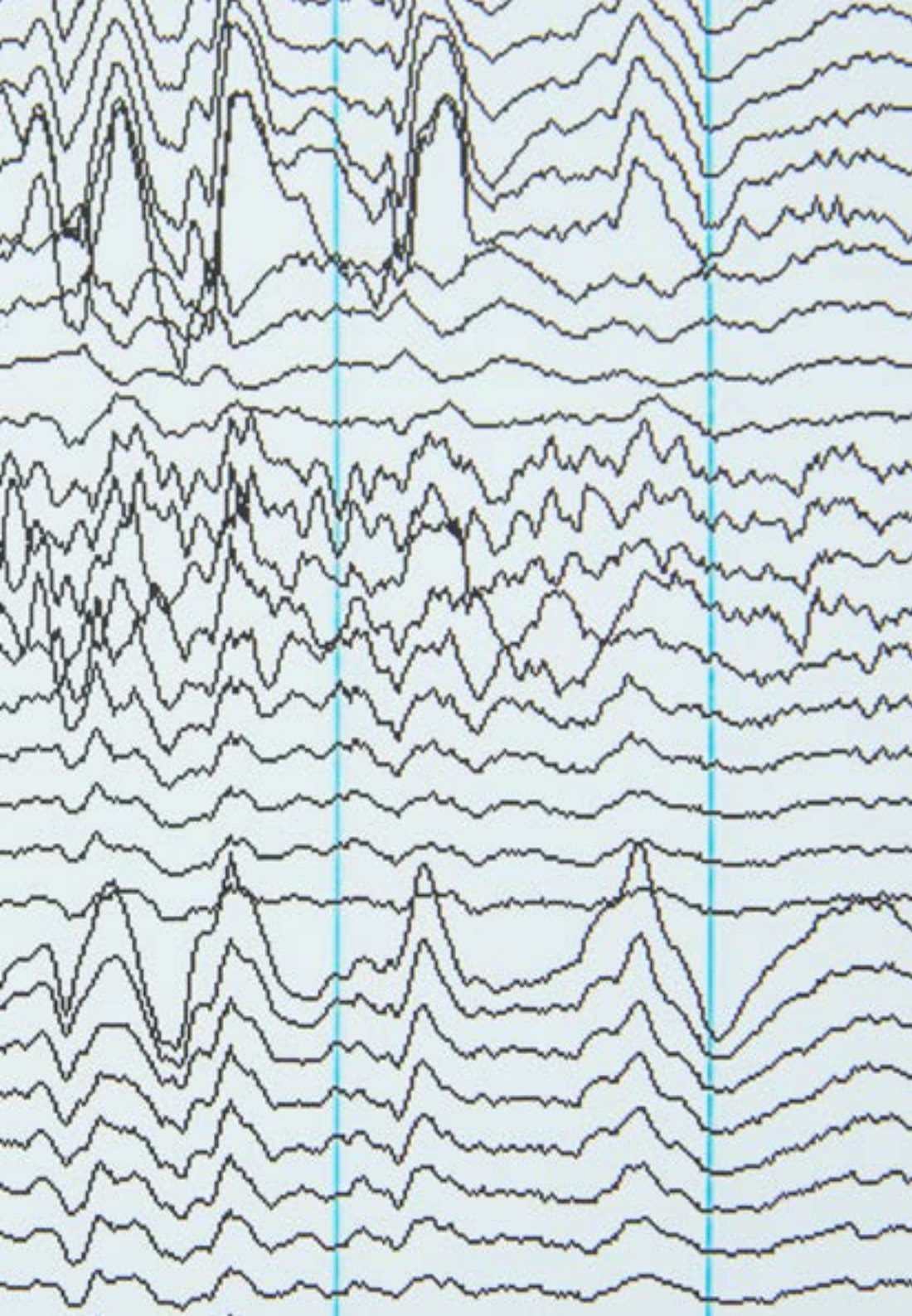
Objetivos gerais

- ♦ Adquirir habilidades e conhecimentos neurológicos necessários para a clínica de rotina na consulta especializada
- ♦ Conhecer as últimas atualizações e avanços na neurologia clínica

“

Uma oportunidade criada para os profissionais que buscam um curso intensivo e eficaz para impulsionar sua profissão de forma significativa”





Objetivos específicos

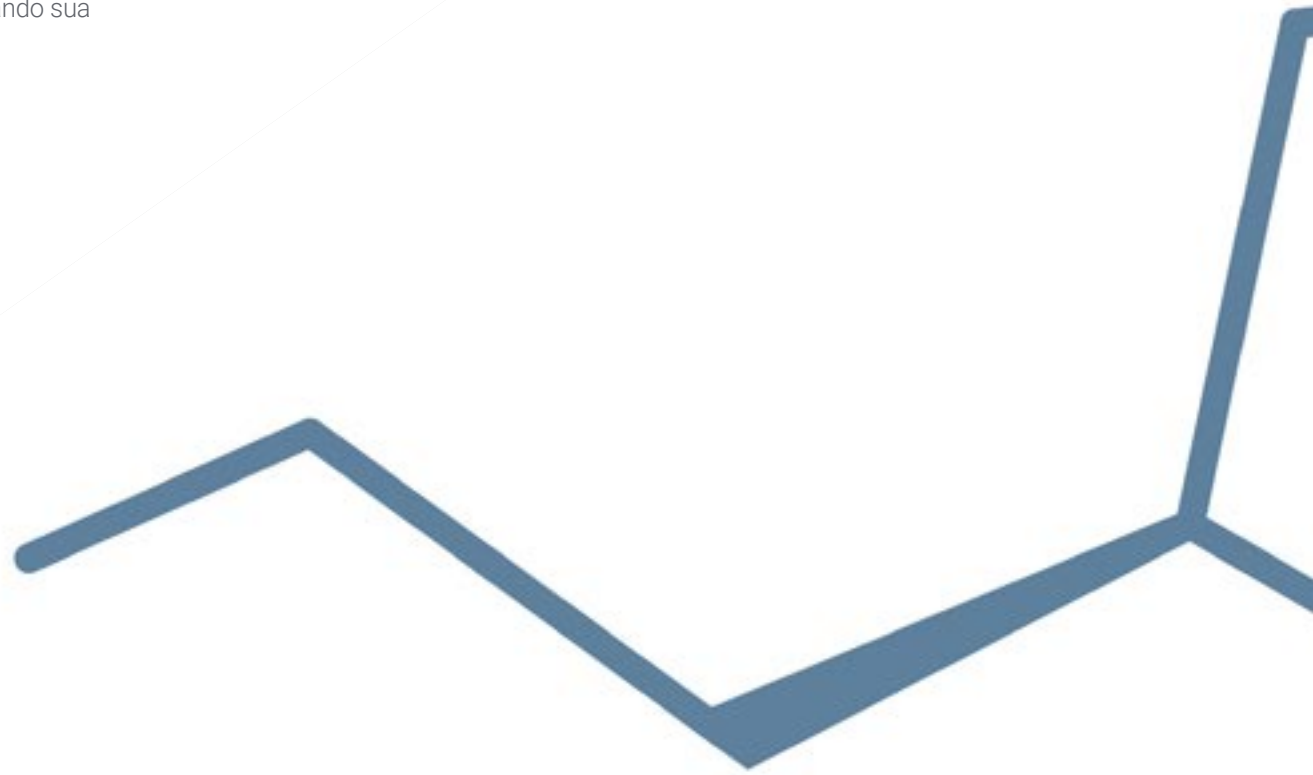
- ◆ Reconhecer o que é e o que não é epilepsia
- ◆ Diferenciar entre uma crise idiopática, criptogênica e secundária
- ◆ Identificar a abordagem diagnóstica das crises
- ◆ Realizar os tratamentos da maioria das crises: "tratar a epilepsia"
- ◆ Indicar crises refratárias após uma investigação razoável da causa real da refratariedade

03

Direção do curso

Este curso completo de Epilepsia é ministrado por especialistas líderes na área de Neurologia. Formados em diferentes campos de atendimento e prática clínica, todos com experiência em ensino e pesquisa em diferentes áreas do sistema nervoso e com o conhecimento de gestão necessário para oferecer uma visão ampla, sistemática e realista da complexidade dessa área da Neurociência, esse grupo de especialistas o acompanhará durante toda a capacitação, colocando sua experiência real e atualizada a seu serviço.

13C



“

Profissionais líderes na área se reuniram para ensinar os últimos avanços em Epilepsia”

Diretor convidado



Dr. David Andrés Pérez Martínez

- Chefe de Área do Departamento de Neurologia do Hospital Universitário 12 de Octubre
- Chefe do Departamento de Neurologia e Neurofisiologia no Hospital La Luz
- Chefe da Seção de Neurologia do Hospital Universitário Infanta Cristina
- Médico Preceptor de neurologia no Hospital Central da Cruz Vermelha San José e Santa Adela.
- Diretor do site Neurowikia.com
- Diretor da Fundação do Cérebro
- Professor Associado da Faculdade de Neurologia da Universidade Complutense de Madri (UCM)
- Especialista em Medicina Baseada em Evidências pela Universidade Nacional de Educação à Distância(UNED)
- Especialista em Probabilidade e Estatística em Medicina pela UNED
- Presidente da Associação de Neurologia de Madri
- Membro da Fundación Alzheimer Espanha

Direção



Dr. Martín Araguz, Antonio

- ♦ Doutor especialista em Medicina e Cirurgia Neurológica
- ♦ Pesquisador principal dos Ensaio Clínicos Internacionais da UCN
- ♦ Chefe do Departamento de Neurologia, Hospital Universitario de la Defensa Gómez Ulla de Madri
- ♦ Chefe do Departamento de Neurologia do Hospital Universitario del Aire
- ♦ Chefe da Unidade de Neurologia do Centro Médico Habana
- ♦ Tenente Coronel Médico do Cuerpo Superior de Sanidad del Ministerio de Defensa
- ♦ Catedrático Universitario
- ♦ Coordenador do Grupo de História da Neurologia da Sociedade Espanhola de Neurologia
- ♦ Doutor em Medicina e Cirurgia pela Universidade de Alcalá de Henares
- ♦ Formado em Medicina e Cirurgia pela Universidade de Valladolid
- ♦ Especialista em Neurologia no Hospital Ramón y Cajal.
- ♦ Especialista em Medicina da Família e Comunitária da Comunidade Europeia
- ♦ Especialista em Cefaleias da Unidade de Ciências Neurológicas de Madri
- ♦ Rotações e expansão de estudos no Rush Presbyterian Hospital em Chicago e Eckerd College em São Petersburgo e em Oslo
- ♦ Certificado em Medicina Aeronáutica e Aeroespacial pelo Centro de Instrução em Medicina Aeroespacial (CIMA).
- ♦ Membro de mais de 20 Sociedades Científicas, entre elas: Sociedade Espanhola de Neurologia, Associação Madrilenha de Neurologia E Associação Espanhola de Médicos Escritores e Artistas

Professores

Dra. María Asunción de la Morena Vicente

- ♦ Médica Preceptora Especialista em Neurologia, Hospital Universitário Infanta Cristina, Madri
- ♦ Especialista em Neurologia no Hospital Clínico San Carlos, em Madri.
- ♦ Especialista em Neurologia
- ♦ Gerente de Projetos de Pesquisa na Fundación para la Investigación Biomédica do Hospital Clínico San Carlos
- ♦ Especialista em Neurologia, atividade profissional privada no Centro de Estudos Neurológicos, Hospitais Sanitas, Centro Médico ICE e Hospital Sanitas La Moraleja.
- ♦ Colaboradora de Ensino Prático no Departamento de Medicina da Universidade Complutense de Madri (UCM)
- ♦ Formada em Medicina e Cirurgia na Universidade Autônoma de Madri (UAM)
- ♦ Cursos PhD em Neurociência pela Faculdade de Medicina da UCM
- ♦ Especialista em Neurologia como residente interno no Hospital Clínico San Carlos, em Madri
- ♦ Programa de Formação Específica em Epilepsia da Sociedade Espanhola de Neurologia, realizado na Unidade de Epilepsia do Hospital Clinic de Barcelona.
- ♦ Membro: Sociedade Espanhola de Neurologia, Sociedade Espanhola de Epilepsia, Associação de Neurologia de Madri, Comitê de Pesquisa do Hospital Universitário Infanta Cristina e Comissão de Inovação do Instituto de Pesquisa em Saúde do Hospital Universitário Puerta de Hierro Majadahonda.



Dr. Luis Lobato Pérez

- ♦ Psicólogo e Neurologista especialista em Epilepsia e Dependências
- ♦ Neurologista do Hospital Universitário La Luz, em Madri
- ♦ Especialista do Serviço de Atendimento Psicológico (SAP) da Academia de Candidatos do Programa Médico Residente, Astúrias
- ♦ Especialista em Neurologia no Hospital Quirónsalud Campo de Gibraltar
- ♦ Consultório de Neurologia Geral no Plantão de Urgência da COVID-19 no Hospital Universitário 12 de Octubre
- ♦ Médico Especialista da Área de Neurologia, Departamento de Neurologia e Neurofisiologia Clínica, Hospital Universitário La Paz de Madri
- ♦ Implementação de Plantões de Neurofisiología na Unidade de Monitoramento de Epilepsia do Departamento de Emergência da Pandemia COVID-19 e na Unidade de Neuroimunologia do Departamento de Neurologia, Hospital Universitário La Paz, Madri.
- ♦ Epilepsy Monitorization Unit, Comprehensive Epilepsy Center (A. Kanner)
- ♦ Jackson Memorial Hospital, Miami University Hospital
- ♦ Colaborador Clínico Docente na Universidade Autônoma de Madri
- ♦ Formado em Medicina pela Universidade de Cádiz
- ♦ Formado em Psicologia pela Universidade Nacional a Distância
- ♦ Mestrado em Epilepsia na Universidade de Murcia
- ♦ Mestrado em Atualização em Neurologia, Universidade CEU San Pablo
- ♦ Especialista em Intervenção Clínica em Dependentes Químicos pelo Colégio Oficial de Psicólogos de Madri (COP)
- ♦ Especialista em Cefaleias pela Universidade Francisco de Vitoria
- ♦ Curso Neurology Update & Stroke Intensive Review pela Universidad de Miami
- ♦ Membro da Sociedade Espanhola de Neurologia

Dra. Ana Isabel Puente Muñoz

- ♦ Chefe Associada do Departamento de Neurofisiologia Clínica do Hospital La Luz
- ♦ Chefe da Unidade de Neurofisiologia Clínica do Hospital Universitário Central de la Cruz Roja San José y Santa Adela
- ♦ Coordenadora da Unidade de Sono e Eletroencefalografia do Hospital Quirónsalud Sur
- ♦ Coordenadora da Unidade de Sono do Hospital universitário Sanitas La Moraleja
- ♦ Médica Residente de Neurofisiologia Clínica Hospital Clínico San Carlos
- ♦ Autora e coautora de artigos científicos e livros relacionados à sua especialidade
- ♦ Palestrante em vários Congressos de Neurofisiologia Clínica



Aproveite a oportunidade para conhecer os últimos avanços nesta área e aplicá-los em sua prática diária”

04

Estrutura e conteúdo

A estrutura curricular foi elaborada por uma equipe de profissionais, conscientes da relevância atual da formação para poder avançar no mercado de trabalho com segurança e competitividade, e exercer a profissão.





“

Este Curso de Epilepsia conta com o conteúdo mais completo e atualizado do mercado.

Módulo 1. Epilepsia e convulsões epiléticas

- 1.1. Definição e Classificação. Tipos de crises e tipos de epilepsia
- 1.2. Crises parciais (focais ou locais)
- 1.3. Crises generalizadas
- 1.4. Crises não classificáveis. Pseudocrise
- 1.5. Etiologia da Epilepsia
- 1.6. Pesquisa da epilepsia (I): EEG
- 1.7. Pesquisa sobre epilepsia (II): m-EEG, vídeo-EEG, EEG invasivo
- 1.8. Pesquisa da epilepsia (III): SPECT, PET, RM e protocolos específicos de neuroimagem para diagnóstico de epilepsia
- 1.9. Tratamento médico. Cirurgia da epilepsia
- 1.10. Status epilepticus



Uma experiência de capacitação única, fundamental e decisiva para impulsionar seu crescimento profissional”



05

Metodologia

Este curso oferece uma maneira diferente de aprender. Nossa metodologia é desenvolvida através de um modo de aprendizagem cíclico: o **Relearning**. Este sistema de ensino é utilizado, por exemplo, nas faculdades de medicina mais prestigiadas do mundo e foi considerado um dos mais eficazes pelas principais publicações científicas, como o **New England Journal of Medicine**.



“

Descubra o Relearning, um sistema que abandona a aprendizagem linear convencional para realizá-la através de sistemas de ensino cíclicos: uma forma de aprendizagem que se mostrou extremamente eficaz, especialmente em disciplinas que requerem memorização”

Na TECH usamos o Método do Caso

Em uma determinada situação, o que um profissional deveria fazer? Ao longo do programa, os alunos irão se deparar com diversos casos simulados baseados em situações reais, onde deverão investigar, estabelecer hipóteses e finalmente resolver as situações. Há inúmeras evidências científicas sobre a eficácia deste método. Os especialistas aprendem melhor, mais rápido e de forma mais sustentável ao longo do tempo.

Com a TECH você irá experimentar uma forma de aprender que está revolucionando as bases das universidades tradicionais em todo o mundo.



Segundo o Dr. Gérvas, o caso clínico é a apresentação comentada de um paciente, ou grupo de pacientes, que se torna um "caso", um exemplo ou modelo que ilustra algum componente clínico peculiar, seja pelo seu poder de ensino ou pela sua singularidade ou raridade. É essencial que o caso seja fundamentado na vida profissional atual, tentando recriar as condições reais na prática profissional do médico.

“

Você sabia que este método foi desenvolvido em 1912, em Harvard, para alunos de Direito? O método do caso consistia em apresentar situações complexas reais para que os alunos tomassem decisões e justificassem como resolvê-las. Em 1924 foi estabelecido como o método de ensino padrão em Harvard”

A eficácia do método é justificada por quatro conquistas fundamentais:

1. Os alunos que seguem este método não só assimilam os conceitos, mas também desenvolvem a capacidade mental através de exercícios de avaliação de situações reais e de aplicação de conhecimentos.
2. A aprendizagem se consolida nas habilidades práticas permitindo ao aluno integrar melhor o conhecimento à prática clínica.
3. A assimilação de ideias e conceitos se torna mais fácil e mais eficiente, graças ao uso de situações decorrentes da realidade.
4. A sensação de eficiência do esforço investido se torna um estímulo muito importante para os alunos, o que se traduz em um maior interesse pela aprendizagem e um aumento no tempo dedicado ao curso.



Relearning Methodology

A TECH utiliza de maneira eficaz a metodologia do estudo de caso com um sistema de aprendizagem 100% online, baseado na repetição, combinando 8 elementos didáticos diferentes em cada aula.

Potencializamos o estudo de caso com o melhor método de ensino 100% online: o Relearning.

O profissional irá aprender através de casos reais e da resolução de situações complexas em ambientes simulados de aprendizagem. Estes simulados são realizados através de um software de última geração para facilitar a aprendizagem imersiva.



Na vanguarda da pedagogia mundial, o método Relearning conseguiu melhorar os níveis de satisfação geral dos profissionais que concluíram seus estudos, com relação aos indicadores de qualidade da melhor universidade online do mundo (Universidade de Columbia).

Usando esta metodologia, mais de 250 mil médicos se capacitaram, com sucesso sem precedentes, em todas as especialidades clínicas independentemente da carga cirúrgica. Nossa metodologia de ensino é desenvolvida em um ambiente altamente exigente, com um corpo discente de alto perfil socioeconômico e idade média de 43,5 anos.

O Relearning permitirá que você aprenda com menos esforço e mais desempenho, se envolvendo mais na sua especialização, desenvolvendo o espírito crítico, defendendo argumentos e contrastando opiniões: uma equação de sucesso direta.

No nosso programa, a aprendizagem não é um processo linear, ela acontece em espiral (aprender, desaprender, esquecer e reaprender). Portanto, combinamos cada um desses elementos de forma concêntrica.

A nota geral do sistema de aprendizagem da TECH é de 8,01, de acordo com os mais altos padrões internacionais.



Neste programa de estudos, oferecemos o melhor material educacional, preparado especialmente para você:



Material de estudo

Todo o conteúdo didático foi elaborado especificamente para o programa de estudos pelos especialistas que irão ministra-lo, o que permite que o desenvolvimento didático seja realmente específico e concreto.

Esse conteúdo é adaptado ao formato audiovisual, para criar o método de trabalho online da TECH. Tudo isso com as técnicas mais avançadas e oferecendo alta qualidade em cada um dos materiais que colocamos à disposição do aluno.



Técnicas cirúrgicas e procedimentos em vídeo

A TECH aproxima os alunos às técnicas mais recentes, aos últimos avanços educacionais e à vanguarda das técnicas médicas atuais. Tudo isso, com o máximo rigor, explicado e detalhado para contribuir para a assimilação e compreensão do aluno. E o melhor de tudo: você poderá assistir as aulas quantas vezes quiser.



Resumos interativos

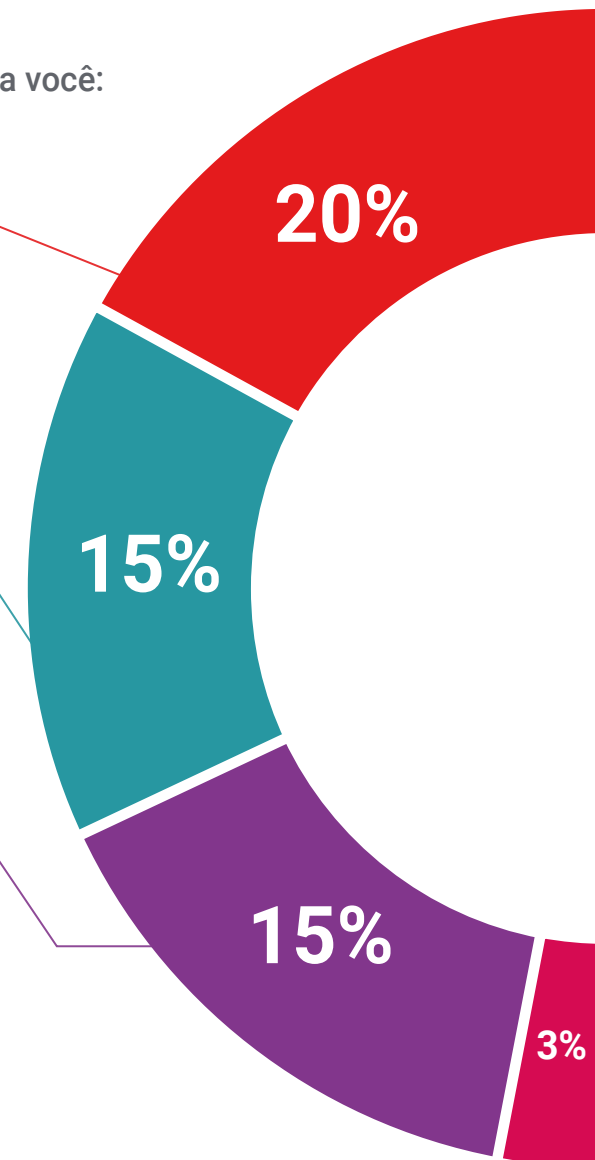
A equipe da TECH apresenta o conteúdo de forma atraente e dinâmica através de pílulas multimídia que incluem áudios, vídeos, imagens, gráficos e mapas conceituais, a fim de reforçar o conhecimento.

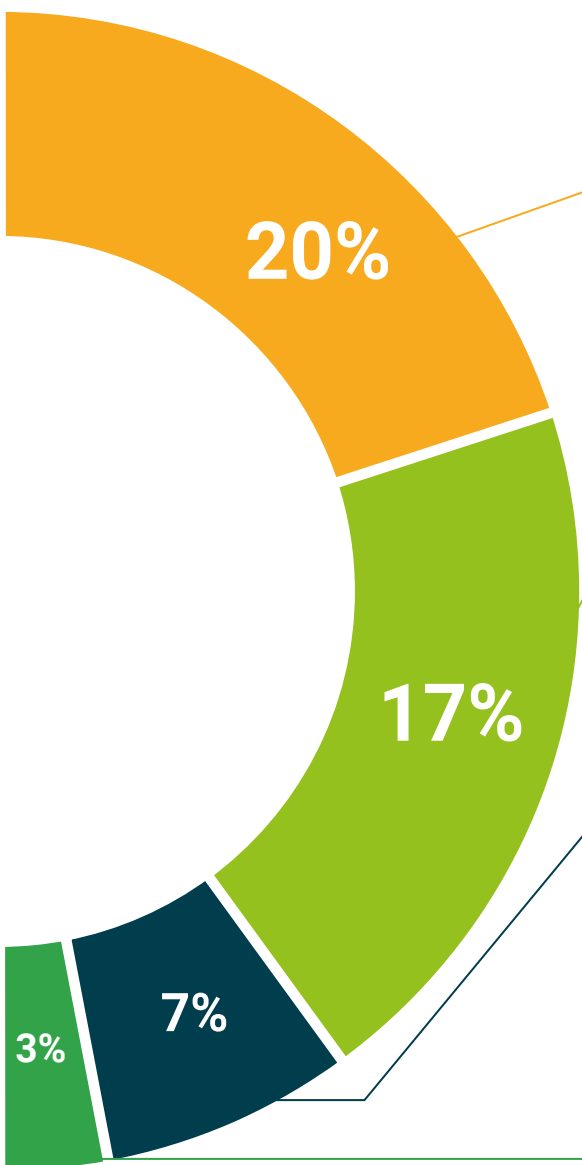
Este sistema educacional exclusivo de apresentação de conteúdo multimídia, foi premiado pela Microsoft como "Caso de sucesso na Europa".



Leituras complementares

Artigos recentes, documentos de consenso e diretrizes internacionais, entre outros. Na biblioteca virtual da TECH o aluno terá acesso a tudo o que for necessário para complementar sua capacitação.





Análises de caso desenvolvidas e orientadas por especialistas

A aprendizagem efetiva deve necessariamente ser contextual. Portanto, na TECH apresentaremos casos reais em que o especialista guiará o aluno através do desenvolvimento da atenção e da resolução de diferentes situações: uma forma clara e direta de alcançar o mais alto grau de compreensão.



Testing & Retesting

Avaliamos e reavaliamos periodicamente o seu conhecimento ao longo do programa de estudos através de atividades e exercícios de avaliação e autoavaliação, para que você possa comprovar que está alcançando seus objetivos.



Masterclasses

Há evidências científicas sobre a utilidade da observação de terceiros especialistas. O "Learning from an expert" fortalece o conhecimento e a memória e aumenta a nossa confiança para tomar decisões difíceis no futuro.



Guias rápidos de ação

A TECH oferece o conteúdo mais relevante do curso em formato de fichas de trabalho ou guias rápidos de ação. Uma forma sintetizada, prática e eficaz de ajudar os alunos a progredirem na aprendizagem.



06

Certificado

O Curso de Epilepsia garante, além da capacitação mais rigorosa e atualizada, acesso ao certificado do Curso emitido pela TECH Universidade Tecnológica.



“

Conclua este programa de estudos com sucesso e receba o seu certificado sem sair de casa e sem burocracias”

Este programa permitirá a obtenção do certificado do **Curso de Epilepsia** conta com o conteúdo científico mais completo e atualizado do mercado.

Uma vez aprovadas as avaliações, o aluno receberá por correio o certificado* do **Curso** emitido pela **TECH Universidade Tecnológica**.

O certificado emitido pela **TECH Universidade Tecnológica** expressará a qualificação obtida no Curso, atendendo aos requisitos normalmente exigidos pelas bolsas de empregos, concursos públicos e avaliação carreira.

Título: **Curso de Epilepsia**

Modalidade: **online**

Duração: **6 semanas**



*Apostila de Haia: Caso o aluno solicite que seu certificado seja apostilado, a TECH EDUCATION providenciará a obtenção do mesmo a um custo adicional.

futuro
saúde confiança pessoas
informação orientadores
educação certificação ensino
garantia aprendizagem
instituições tecnologia
comunidade compreensão
atenção personalizada
conhecimento inovação
presente qualificação
desenvolvimento site

tech universidade
tecnológica

Curso
Epilepsia

- » Modalidade: online
- » Duração: 6 semanas
- » Certificado: TECH Universidade Tecnológica
- » Horário: no seu próprio ritmo
- » Provas: online

Curso

Epilepsia

