

Curso

Epidemiologia e Diagnóstico do Câncer de Vulva





Curso

Epidemiologia e Diagnóstico do Câncer de Vulva

- » Modalidade: online
- » Duração: 6 semanas
- » Certificado: TECH Universidade Tecnológica
- » Horário: no seu próprio ritmo
- » Provas: online

Acesso ao site: www.techtute.com/br/medicina/curso/epidemiologia-diagnostico-cancer-vulva

Índice

01

Apresentação

pág. 4

02

Objetivos

pág. 8

03

Direção do curso

pág. 12

04

Estrutura e conteúdo

pág. 16

05

Metodologia

pág. 20

06

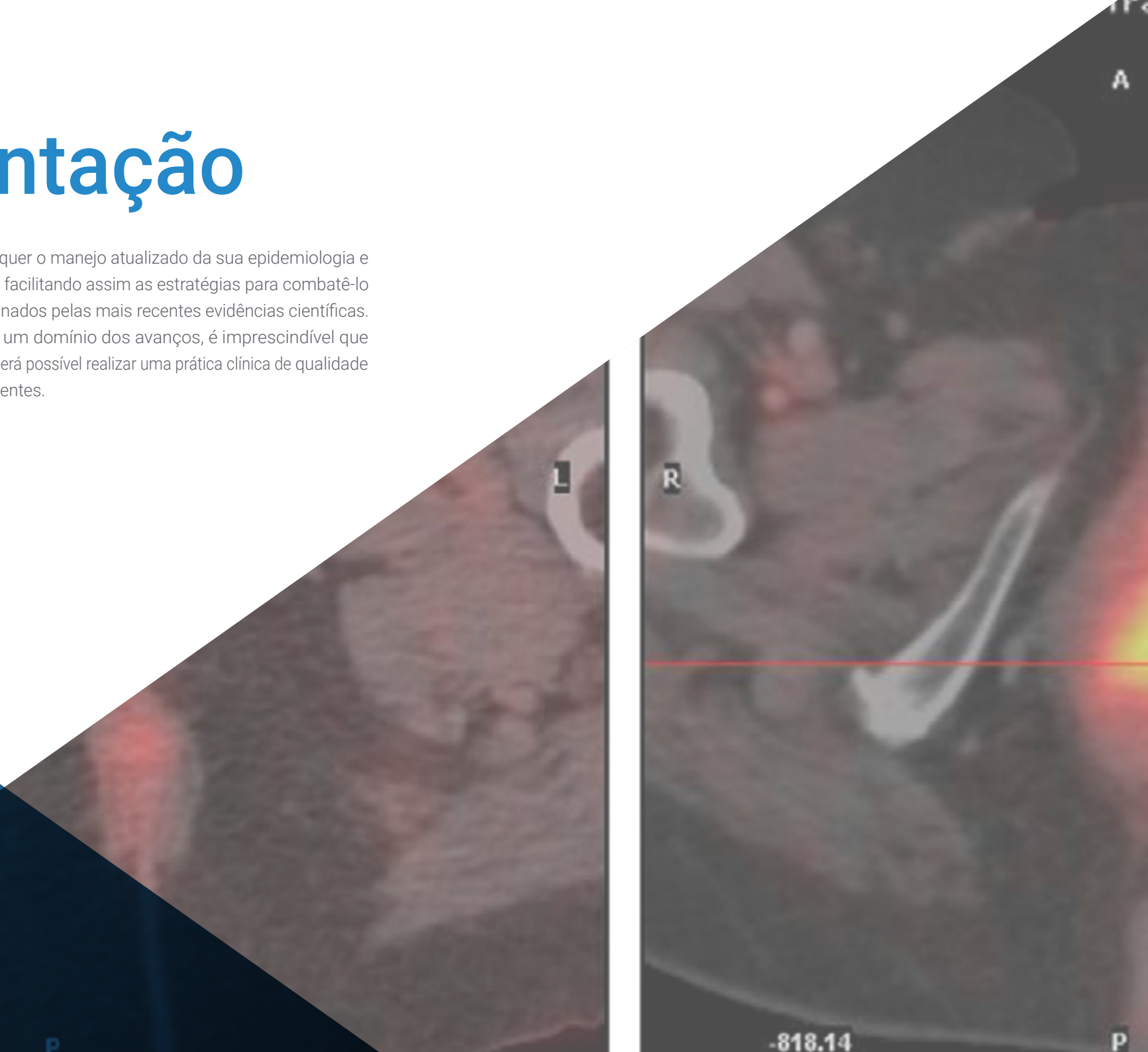
Certificado

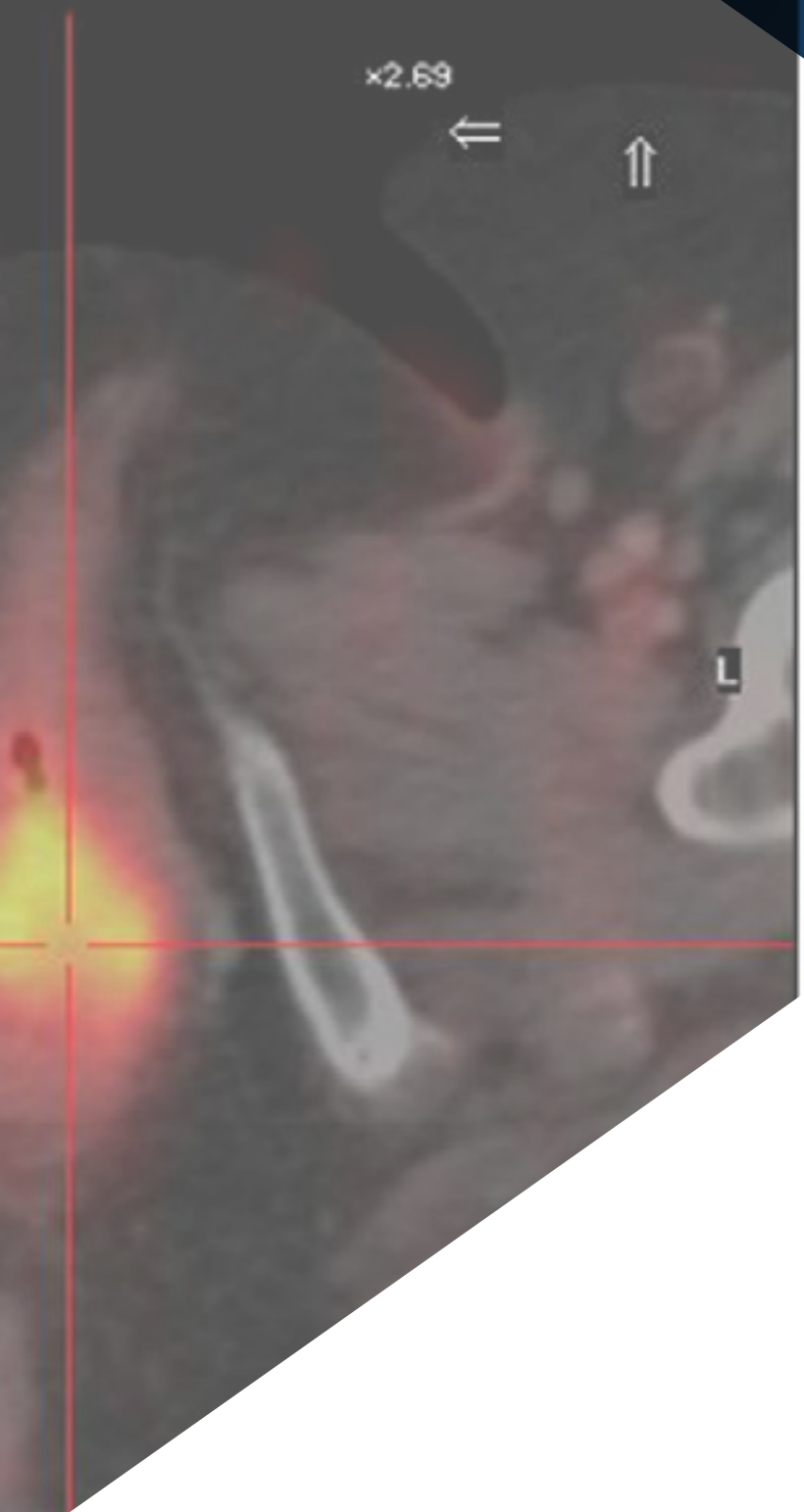
pág. 28

01

Apresentação

A abordagem do câncer de vulva requer o manejo atualizado da sua epidemiologia e de novos processos de diagnóstico, facilitando assim as estratégias para combatê-lo através dos procedimentos determinados pelas mais recentes evidências científicas. Para que os especialistas tenham um domínio dos avanços, é imprescindível que se atualizem constantemente, assim será possível realizar uma prática clínica de qualidade e garantir a segurança de seus pacientes.





“

Os novos cenários da ginecologia oncológica atual nos levam a propor programas de especialização que atendam às necessidades reais dos profissionais experientes, para que estes possam incorporar os avanços na abordagem do câncer de vulva à sua prática diária”

O câncer de vulva é o quinto câncer genital mais comum entre as mulheres. Algumas vezes passa despercebido porque ocorre em mulheres mais velhas, às quais o reconhecimento e diagnóstico adequado da doença é muito difícil. Em muitos casos essas mulheres têm também sintomas de outras doenças benignas, o que dificulta ainda mais o diagnóstico diferencial.

É necessário que o médico especialista esteja atualizado sobre os principais aspectos da epidemiologia e do diagnóstico do Câncer de Vulva, pois a amplitude e a especificidade dos avanços que são publicados e descobertos constantemente sobre o câncer de ovário devem ser transferidos para a prática médica diária.

Este curso tem como objetivo proporcionar ao profissional uma atualização sobre a epidemiologia, as causas e todo o processo de diagnóstico do câncer de vulva.

Este **Curso de Epidemiologia e Diagnóstico do Câncer de Vulva** conta com o conteúdo científico mais completo e atualizado do mercado. Suas principais características são:

- ♦ O desenvolvimento de casos clínicos apresentados por especialidade em ginecologia oncológica e de outras especialidades Seu conteúdo gráfico, esquemático e extremamente prático, fornece informações científicas e de saúde sobre as disciplinas médicas essenciais para a prática profissional
- ♦ Atualização sobre a epidemiologia do câncer de vulva
- ♦ Técnicas e Procedimentos de Diagnóstico na doença oncológica ginecológica
- ♦ Sistema de aprendizagem interativo baseado em algoritmo para a tomada de decisões sobre situações clínicas apresentadas
- ♦ Tudo isto complementado por palestras teóricas, perguntas à especialistas, fóruns de discussão sobre temas controversos e trabalhos de reflexão individual
- ♦ Acesso a todo o conteúdo a partir de qualquer dispositivo, fixo ou portátil, com conexão à Internet



Aprenda, através da mais recente tecnologia educacional, os últimos avanços em Epidemiologia e Diagnóstico do Câncer de Vulva"



Este Curso é o melhor investimento que você pode fazer na escolha de um programa de capacitação por duas razões: além de atualizar seu conhecimento em Epidemiologia e Diagnóstico do Câncer de Vulva, você irá obter o certificado do Curso emitido pela TECH Universidade Tecnológica”

O corpo docente conta com uma equipe de ginecologistas de referência que trazem a experiência adquirida ao longo de suas carreiras para esta capacitação, além de especialistas reconhecidos de outras áreas da medicina.

O conteúdo multimídia desenvolvido com a mais recente tecnologia educacional, oferece ao profissional uma aprendizagem situada e contextual, ou seja, um ambiente simulado que proporcionará uma experiência imersiva, programada para capacitar através de situações reais.

O desenho deste programa se concentra na Aprendizagem Baseada em Problemas, através da qual o especialista deverá resolver as diferentes situações da prática profissional que surgirem ao longo do curso. Para isso, contará com a ajuda de um inovador sistema de vídeo interativo realizado por especialistas reconhecidos na área de ginecologia oncológica e com ampla experiência de ensino.

Incorpore os últimos avanços no manejo de novos medicamentos de quimioterapia e seus efeitos adversos em sua prática médica, melhorando o prognóstico dos seus pacientes.

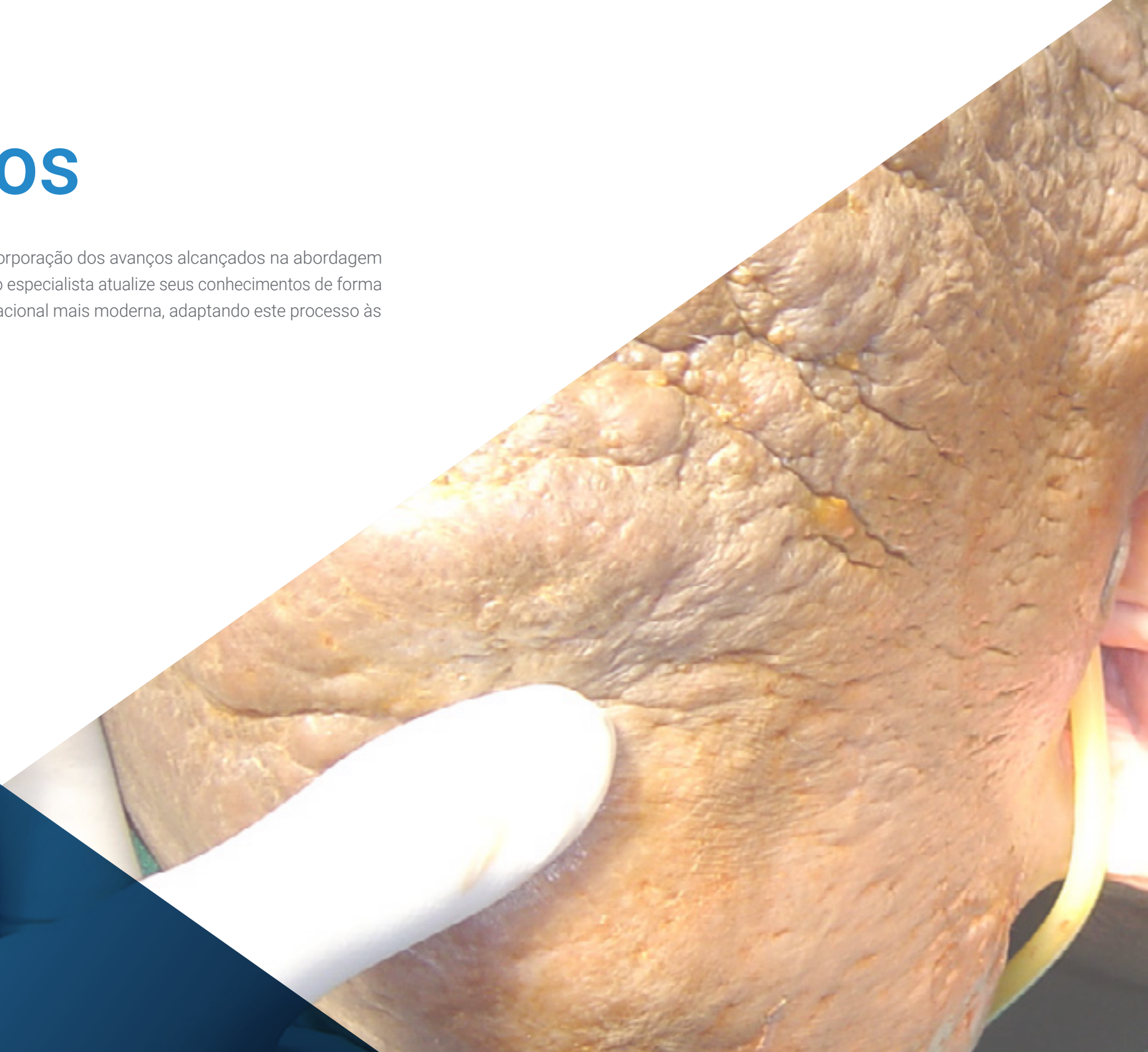
Este curso inclui casos clínicos e imagens reais em alta definição para aproximar ao máximo a prática clínica ao desenvolvimento do programa de estudos.



02

Objetivos

O principal objetivo é permitir a incorporação dos avanços alcançados na abordagem do câncer de vulva, garantindo que o especialista atualize seus conhecimentos de forma prática, através da tecnologia educacional mais moderna, adaptando este processo às suas reais necessidades.





“

*Este programa de atualização
lhe proporcionará habilidades
para tomar decisões com
segurança durante o processo de
diagnóstico, contribuindo para o
seu crescimento profissional”*

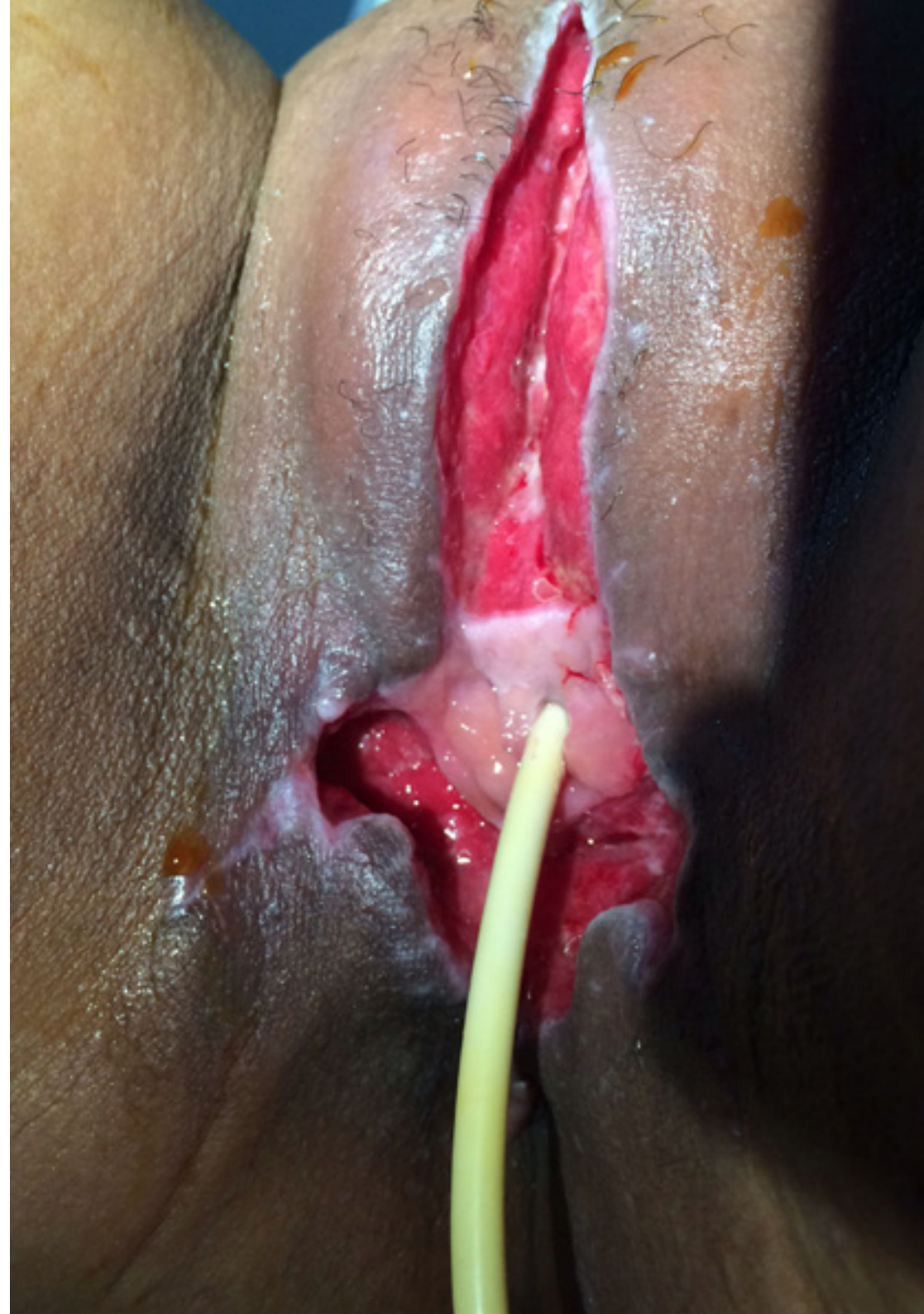


Objetivo geral

- Atualizar o especialista sobre a epidemiologia e os procedimentos diagnósticos dos processos oncológicos ginecológicos, revendo as bases moleculares da carcinogênese, seu desenvolvimento e a produção de metástases na paciente afetada

“

Aproveite a oportunidade para conhecer os últimos avanços nesta área e aplicá-los em sua prática diária”





Objetivos específicos

- ♦ Reconhecer e entender as bases moleculares da carcinogênese, assim como seu desenvolvimento e produção de metástases
- ♦ Definir as bases da regulamentação do crescimento celular
- ♦ Compreender o papel dos carcinogênicos na formação do câncer genital
- ♦ Atualizar o conhecimento em genética do câncer
- ♦ Compreender os mecanismos celulares da morte programada e da apoptose, e sua relação e atividade na patologia maligna
- ♦ Interpretar os mecanismos moleculares de produção do câncer e sua disseminação à distância
- ♦ Identificar a origem das alterações genéticas que causam o câncer
- ♦ Estabelecer as mudanças epigenéticas e oncogenes relacionadas com a patologia do tumor no aparelho genital
- ♦ Explicar os mecanismos de neoformação tumoral de vasos sanguíneos
- ♦ Reconhecer a sintomatologia respiratória, como a causada por derrame pleural no tratamento do câncer ginecológico
- ♦ Identificar a patologia pré-maligna da vulva e aplicar as técnicas de diagnóstico apropriadas em cada caso
- ♦ Interpretar o exame colposcópico e o exame vulvar e interpretar os achados anormais em ambos os exames - colposcopia e vulvoscopia
- ♦ Descrever a etiologia do câncer vulvar e sua relação com a infecção recorrente por HPV
- ♦ Avaliar o papel do possível rastreamento do câncer vulvar e dos fatores de riscos hereditários nas alterações patológicas
- ♦ Descrever os diferentes tipos histológicos de câncer vulvar e os testes mais eficientes para diagnóstico e estudo de extensão
- ♦ Revisão do uso de marcadores tumorais no câncer vulvar
- ♦ Revisar a abordagem da lesão primária vulvar
- ♦ Atualizar o manejo do câncer vulvar avançado, tanto do tumor primário como das cadeias de gânglios linfáticos
- ♦ Avaliar o manejo do carcinoma vulvar recorrente
- ♦ Revisar o acompanhamento de pacientes com câncer vulvar para detecção precoce de recidivas
- ♦ Estudar as características e o manejo dos tumores das glândulas de Bartholin e dos carcinomas de células basais da vulva

03

Direção do curso

Esta capacitação inclui renomados diretores internacionais e todo o seu conteúdo está focado na prática clínica mais atual. Assim, o aluno terá acesso a um conteúdo acadêmico privilegiado, enriquecido com uma infinidade de exemplos reais e casos práticos analisados. Além disso, os avanços mais notáveis na Ginecologia Oncológica podem ser incorporados à prática diária, respaldados por especialistas reconhecidos com múltiplos reconhecimentos e méritos clínicos acumulados.



A microscopic image showing a dense field of cells, likely from a histological section, with prominent nuclei and some cytoplasmic detail. The image is partially obscured by a diagonal white and blue graphic element.

“

Mantenha-se atualizado com os novos avanços em Ginecologia Oncológica, apoiada pela experiência dos principais especialistas na área"

Diretor Internacional Convidado

Como um dos cirurgiões pioneiros no Brasil a introduzir técnicas avançadas de Cirurgia Oncológica Laparoscópica no Paraná, o Dr. Reitan Ribeiro é uma das figuras mais importantes na área. Tanto que recebeu até mesmo o reconhecimento como cidadão honorário da cidade de Curitiba, destacando seu trabalho na criação e desenvolvimento da técnica de Transposição Uterina.

A IJGC, Revista Internacional do Câncer Ginecológico, também reconheceu o excelente trabalho do Dr. Reitan Ribeiro. Destacam-se suas publicações sobre Transposição Robótica do Útero em Câncer Cervical, Transposição Uterina após Traquelectomia Radical e pesquisa sobre a técnica de Transposição Uterina para pacientes com câncer ginecológico que desejam preservar a fertilidade. Ele recebeu o prêmio nacional de inovação médica por sua pesquisa no campo da Transposição Uterina, destacando estes avanços na preservação da fertilidade do paciente.

Sua carreira profissional tem sido um sucesso, pois ocupa inúmeros cargos de responsabilidade no prestigioso Hospital Erasto Gaertner. Também dirige o programa de pesquisa de Ginecologia Oncológica neste centro, e é o diretor do programa de Fellowship nesta especialidade, além de coordenar o programa de capacitação em Cirurgia Robótica focada na Ginecologia Oncológica.

No âmbito acadêmico, ele realizou estágios em vários centros de prestígio, incluindo o Memorial Sloan Kettering Cancer Center, a McGill University e o Instituto Nacional do Câncer no Brasil. Ele concilia suas responsabilidades clínicas ao trabalho de consultoria para as principais empresas do setor médico e farmacêutico, principalmente Johnson & Johnson e Merck Sharp & Dohme.



Dr. Reitan Ribeiro

- Diretor de Pesquisa, Departamento de Ginecologia Oncológica - Hospital Erasto Gaertner - Brasil
- Diretor do programa de Fellowship em Ginecologia Oncológica do Hospital Erasto Gaertner
- Diretor do programa de treinamento em Cirurgia Robótica do Departamento de Ginecologia Oncológica do Hospital Erasto Gaertner
- Cirurgião Sênior do Departamento de Ginecologia Oncológica do Hospital Erasto Gaertner
- Diretor do programa de Oncologistas Residentes do Hospital Erasto Gaertner
- Consultor da Johnson & Johnson e da Merck Sharp & Dohme
- Formado em Medicina pela Universidade Federal de Porto Alegre
- Fellowship em Cirurgia Ginecológica Oncológica no Memorial Sloan Kettering Cancer Center
- Fellowship em Cirurgia Minimamente Invasiva na McGill University
- Estágios práticos nos hospitais Governador Celso Ramos, Instituto Nacional do Câncer do Brasil e Erasto Gaertner
- Certificação em Cirurgia Oncológica pela Sociedade Brasileira de Cirurgia Oncológica

“

Graças à TECH você será capaz de aprender com os melhores profissionais do mundo”

04

Estrutura e conteúdo

A estrutura do plano de estudos foi elaborada por uma equipe de profissionais conhecedora da importância da especialização médica na abordagem do diagnóstico do câncer vulva, consciente da relevância da especialização atual e comprometida com o ensino de qualidade através das novas tecnologias educacionais.



“

Este Curso de Epidemiologia e Diagnóstico do Câncer de Vulva conta com o conteúdo científico mais completo e atualizado do mercado”

Módulo 1. Bases biológicas do câncer

- 1.1. Regulação do crescimento celular
- 1.2. Carcinogênese e carcinógenos
- 1.3. Genética do câncer
- 1.4. Mecanismos de apoptose e morte celular programada
- 1.5. Mecanismos moleculares de produção de câncer e metástases
- 1.6. Origem das alterações genéticas
- 1.7. Mudanças epigenéticas e oncogenes
- 1.8. Angiogênese

Módulo 2. Câncer de vulva I

- 2.1. Epidemiologia e relação com o HPV
- 2.2. Etiopatogenia e lesões pré-cancerosas
- 2.3. VIN I, II, III. VAIN e outras lesões
- 2.4. Rastreamento do câncer de vulva
- 2.5. Carcinoma hereditário
- 2.6. Anatomia patológica e tipos histológicos
- 2.7. Exames de imagem e estudo de extensão
- 2.8. Marcadores tumorais: SCC





“

Uma experiência de capacitação única, fundamental e decisiva para impulsionar seu crescimento profissional”

05

Metodologia

Este curso oferece uma maneira diferente de aprender. Nossa metodologia é desenvolvida através de um modo de aprendizagem cíclico: **o Relearning**. Este sistema de ensino é utilizado, por exemplo, nas faculdades de medicina mais prestigiadas do mundo e foi considerado um dos mais eficazes pelas principais publicações científicas, como o **New England Journal of Medicine**.



“

Descubra o Relearning, um sistema que abandona a aprendizagem linear convencional para realizá-la através de sistemas de ensino cíclicos: uma forma de aprendizagem que se mostrou extremamente eficaz, especialmente em disciplinas que requerem memorização”

Na TECH usamos o Método do Caso

Em uma determinada situação, o que um profissional deveria fazer? Ao longo do programa, os alunos irão se deparar com diversos casos simulados baseados em situações reais, onde deverão investigar, estabelecer hipóteses e finalmente resolver as situações. Há inúmeras evidências científicas sobre a eficácia deste método. Os especialistas aprendem melhor, mais rápido e de forma mais sustentável ao longo do tempo.

Com a TECH você irá experimentar uma forma de aprender que está revolucionando as bases das universidades tradicionais em todo o mundo.



Segundo o Dr. Gérvas, o caso clínico é a apresentação comentada de um paciente, ou grupo de pacientes, que se torna um "caso", um exemplo ou modelo que ilustra algum componente clínico peculiar, seja pelo seu poder de ensino ou pela sua singularidade ou raridade. É essencial que o caso seja fundamentado na vida profissional atual, tentando recriar as condições reais na prática profissional do médico.

“

Você sabia que este método foi desenvolvido em 1912, em Harvard, para alunos de Direito? O método do caso consistia em apresentar situações complexas reais para que os alunos tomassem decisões e justificassem como resolvê-las. Em 1924 foi estabelecido como o método de ensino padrão em Harvard”

A eficácia do método é justificada por quatro conquistas fundamentais:

1. Os alunos que seguem este método não só assimilam os conceitos, mas também desenvolvem a capacidade mental através de exercícios de avaliação de situações reais e de aplicação de conhecimentos.
2. A aprendizagem se consolida nas habilidades práticas permitindo ao aluno integrar melhor o conhecimento à prática clínica.
3. A assimilação de ideias e conceitos se torna mais fácil e mais eficiente, graças ao uso de situações decorrentes da realidade.
4. A sensação de eficiência do esforço investido se torna um estímulo muito importante para os alunos, o que se traduz em um maior interesse pela aprendizagem e um aumento no tempo dedicado ao curso.



Metodologia Relearning

A TECH utiliza de maneira eficaz a metodologia do estudo de caso com um sistema de aprendizagem 100% online, baseado na repetição, combinando 8 elementos didáticos diferentes em cada aula.

Potencializamos o Estudo de Caso com o melhor método de ensino 100% online: o Relearning.



O profissional aprenderá através de casos reais e da resolução de situações complexas em ambientes simulados de aprendizagem. Estes simulados são realizados através de um software de última geração para facilitar a aprendizagem imersiva.

Na vanguarda da pedagogia mundial, o método Relearning conseguiu melhorar os níveis de satisfação geral dos profissionais que concluíram seus estudos, com relação aos indicadores de qualidade da melhor universidade online do mundo (Universidade de Columbia).

Usando esta metodologia, mais de 250 mil médicos se capacitaram, com sucesso sem precedentes, em todas as especialidades clínicas independentemente da carga cirúrgica. Nossa metodologia de ensino é desenvolvida em um ambiente altamente exigente, com um corpo discente com um perfil socioeconômico médio-alto e uma média de idade de 43,5 anos.

O Relearning permitirá uma aprendizagem com menos esforço e mais desempenho, fazendo com que você se envolva mais em sua especialização, desenvolvendo o espírito crítico e sua capacidade de defender argumentos e contrastar opiniões: uma equação de sucesso.

No nosso programa, a aprendizagem não é um processo linear, ela acontece em espiral (aprender, desaprender, esquecer e reaprender). Portanto, combinamos cada um desses elementos de forma concêntrica.

A nota geral do sistema de aprendizagem da TECH é de 8,01, de acordo com os mais altos padrões internacionais.



Neste programa, oferecemos o melhor material educacional, preparado especialmente para os profissionais:



Material de estudo

Todo o conteúdo foi criado especialmente para o curso pelos especialistas que irão ministrá-lo, o que faz com que o desenvolvimento didático seja realmente específico e concreto.

Posteriormente, esse conteúdo é adaptado ao formato audiovisual, para criar o método de trabalho online da TECH. Tudo isso com as técnicas mais inovadoras e oferecendo alta qualidade em cada um dos materiais que colocamos à disposição do aluno.



Técnicas cirúrgicas e procedimentos em vídeo

A TECH aproxima os alunos às técnicas mais recentes, aos últimos avanços educacionais e à vanguarda das técnicas médicas atuais. Tudo isso, explicado detalhadamente para sua total assimilação e compreensão. E o melhor de tudo, você poderá assistí-los quantas vezes quiser.



Resumos interativos

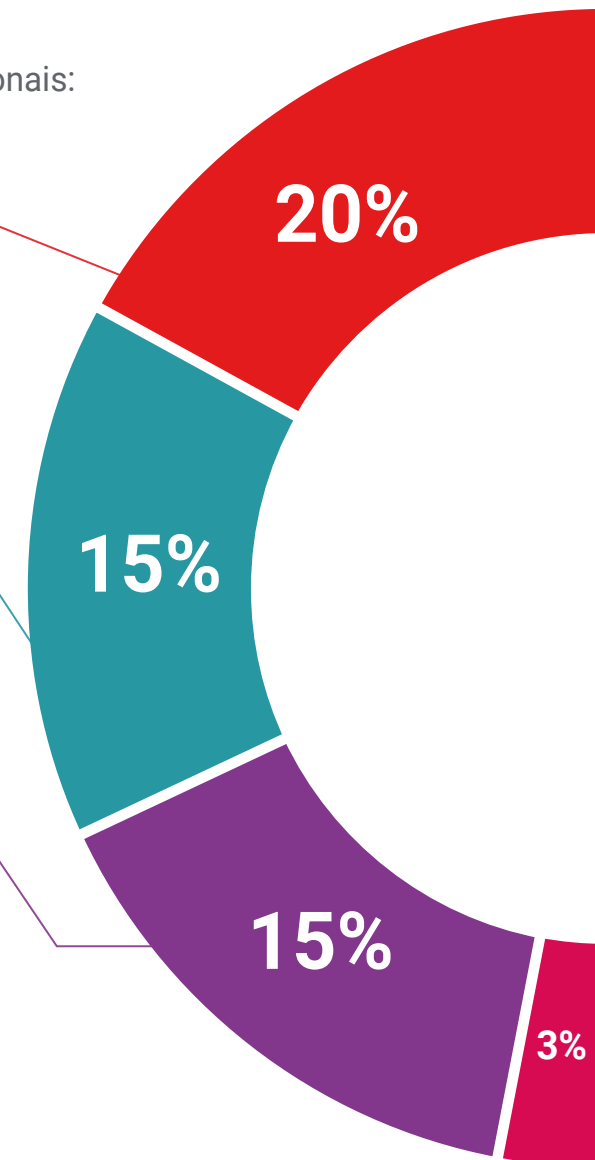
A equipe da TECH apresenta o conteúdo de forma atraente e dinâmica através de pílulas multimídia que incluem áudios, vídeos, imagens, gráficos e mapas conceituais para consolidar o conhecimento.

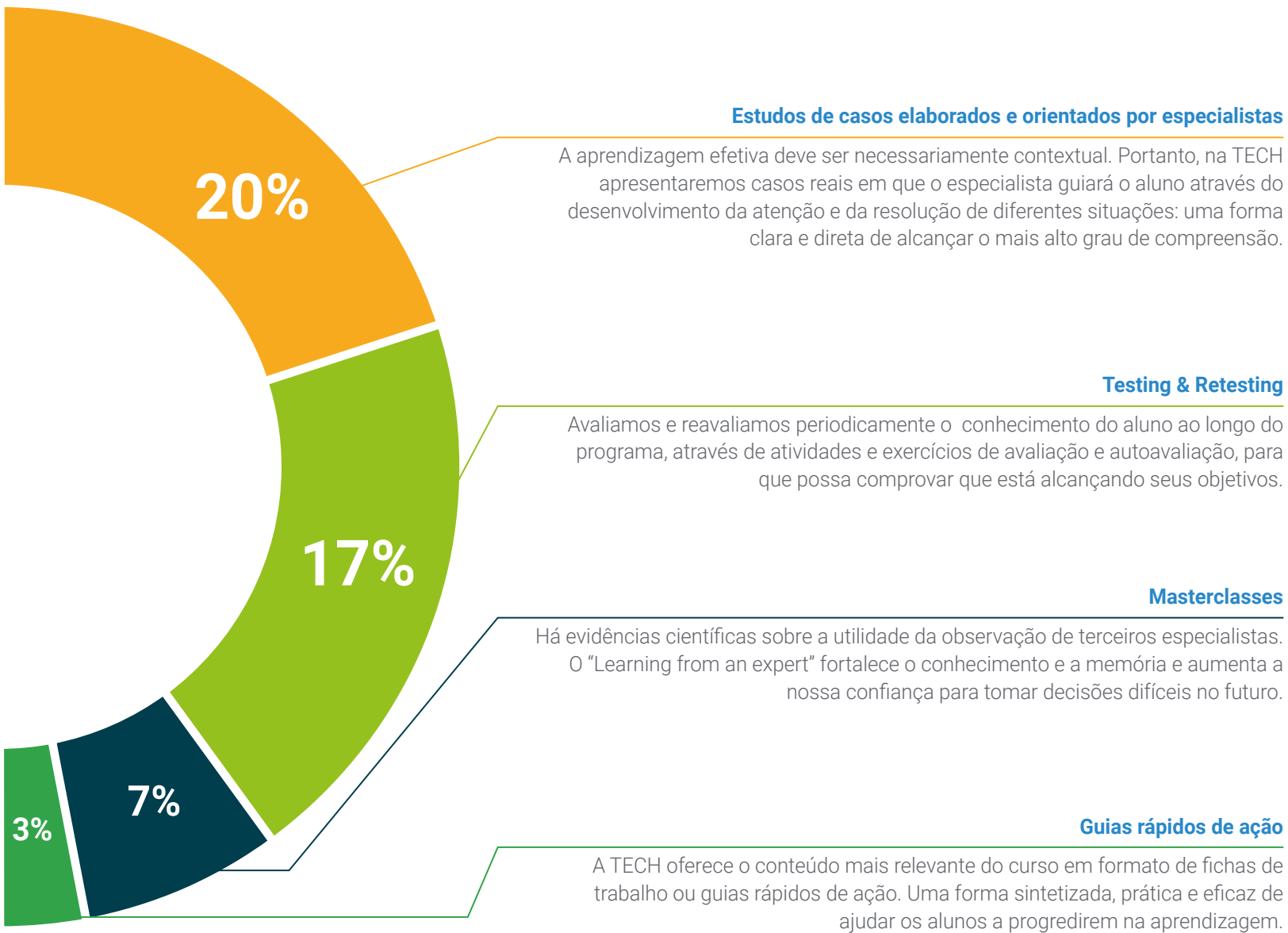
Este sistema exclusivo de capacitação por meio da apresentação de conteúdo multimídia foi premiado pela Microsoft como "Caso de sucesso na Europa".



Leituras complementares

Artigos recentes, documentos de consenso e diretrizes internacionais, entre outros. Na biblioteca virtual da TECH o aluno terá acesso a tudo o que for necessário para complementar a sua capacitação.





06

Certificado

O Curso de Epidemiologia e Diagnóstico do Câncer de Vulva garante, além da capacitação mais rigorosa e atualizada, acesso ao certificado do Curso emitido pela TECH Universidade Tecnológica.



“

Conclua este programa de estudos com sucesso e receba o seu certificado sem sair de casa e sem burocracias”

Este **Curso de Epidemiologia e Diagnóstico do Câncer de Vulva** conta com o conteúdo científico mais completo e atualizado do mercado.

Uma vez aprovadas as avaliações, o aluno receberá por correio o certificado* do **Curso** emitido pela **TECH Universidade Tecnológica**.

O certificado emitido pela **TECH Universidade Tecnológica** expressará a qualificação obtida no Curso, atendendo aos requisitos normalmente exigidos pelas bolsas de empregos, concursos públicos e avaliação de carreira profissional.

Título: **Curso de Epidemiologia e Diagnóstico do Câncer de Vulva**

Modalidade: **online**

Duração: **6 semanas**



*Apostila de Haia: Caso o aluno solicite que seu certificado seja apostilado, a TECH EDUCATION providenciará a obtenção do mesmo a um custo adicional.

futuro
saúde confiança pessoas
informação orientadores
educação certificação ensino
garantia aprendizagem
instituições tecnologia
comunidade comunidade
atenção personalizada
conhecimento
presente
desenvolvimento

tech universidade
tecnológica

Curso

Epidemiologia e Diagnóstico
do Câncer de Vulva

- » Modalidade: online
- » Duração: 6 semanas
- » Certificado: TECH Universidade Tecnológica
- » Horário: no seu próprio ritmo
- » Provas: online

Curso

Epidemiologia e Diagnóstico do Câncer de Vulva

